

# ま え が き

このパーツカタログは、《スズキ アドレス 110》UK110M1 型の補給取扱い部品を収録してあります。

実施号機 UK110NEM1 :

## パーツカタログのご使用について

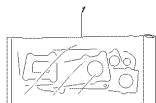
### 1. カラーラベル

色物部品を索引する場合は、カラーラベルを参照の上  
該当部品をお選びください。

カラーラベル

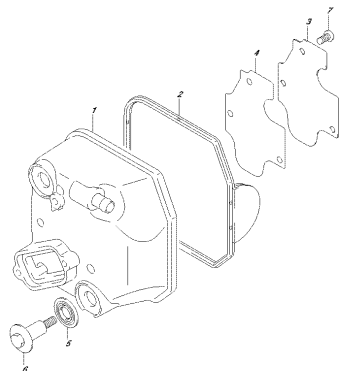


FIG. 101A



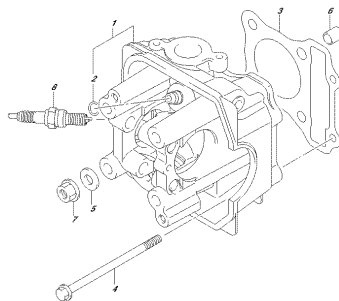
LINKER, AVE, 101A  
GRANDISET

FIG. 102A



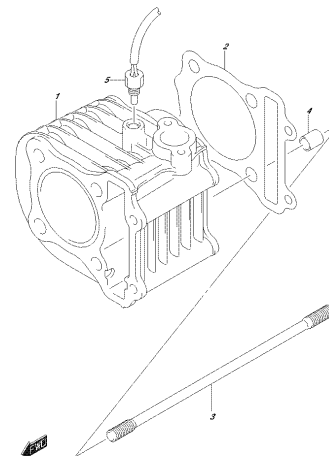
LINKER, AVE, 102A  
CITACERHER/COMPT

FIG. 103A



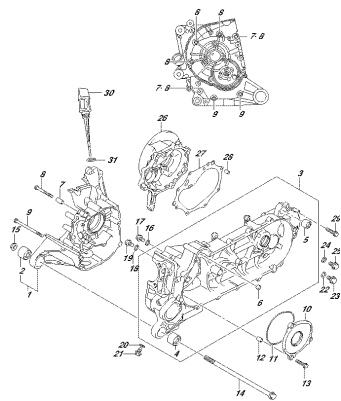
LINKER, AVE, 103A  
CITACERHER/COMPT

FIG. 107A



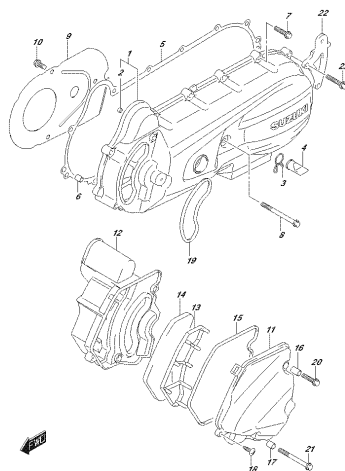
LINKER, AVE, 107A  
CITACERHER

FIG. 108A



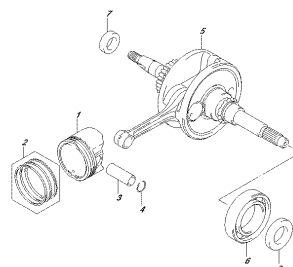
LINKER, AVE, 108A  
CITACERHER

FIG. 112A



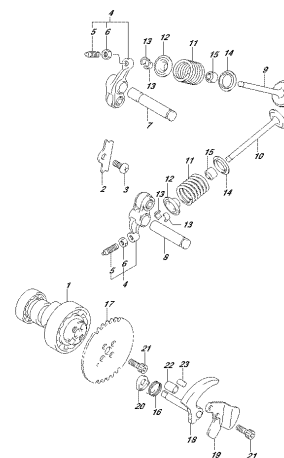
LINKER, AVE, 112A  
CITACERHER/COMPT

FIG. 120A



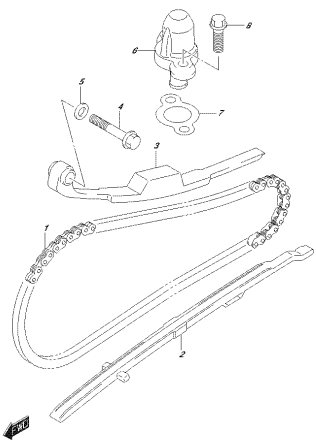
LINKER, AVE, 120A  
CITACERHER

FIG. 126A



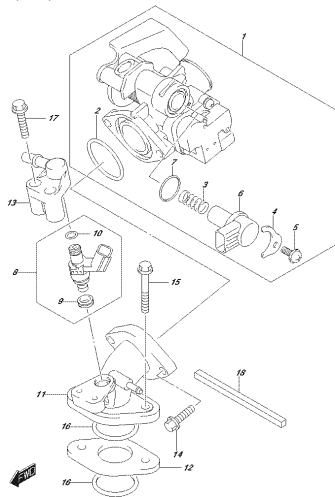
LINKER, AVE, 126A  
CITACERHER/COMPT

FIG. 127A



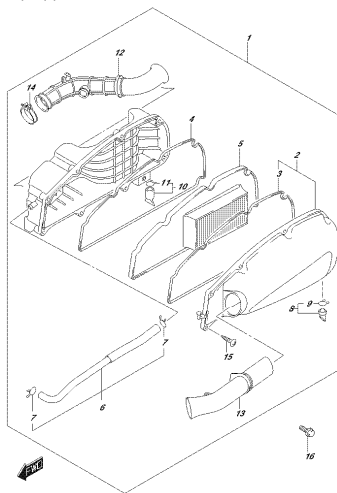
LINKBET. AVEZ. 127A  
GRÄVSTAMP

FIG. 140A



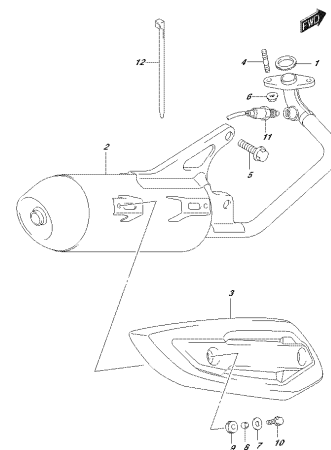
LINKBET. AVEZ. 140A  
STROTTLEDREPP

FIG. 155A



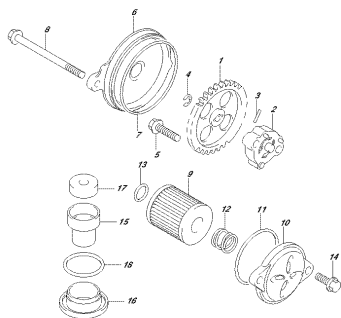
LINKBET. AVEZ. 155A  
ÅRGLÖSNÄTT

FIG. 163A



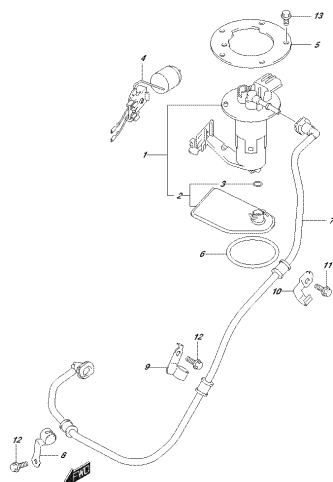
LINKBET. AVEZ. 163A  
SÖFFLER

FIG. 170A



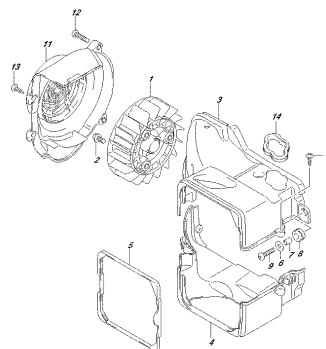
LINKBET. AVEZ. 170A  
OLJEPUMP

FIG. 172A



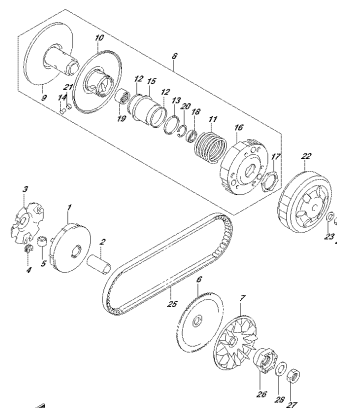
LINKBET. AVEZ. 172A  
FJÄLLPUMP

FIG. 181A



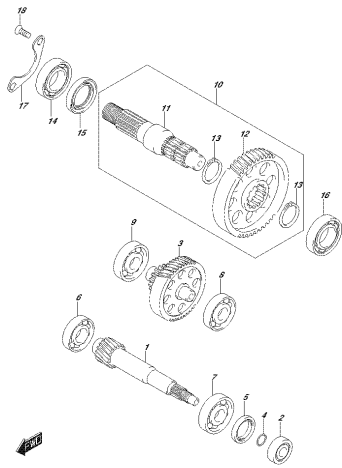
LINKBET. AVEZ. 181A  
COOLFAN

FIG. 210A



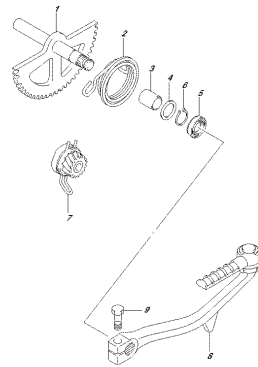
LINKBET. AVEZ. 210A  
FRÅGNÄSSÖN (1)

FIG.211A



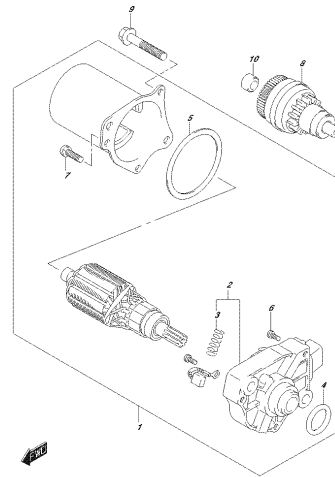
LINK BELT AVEZ 310A  
STRASHER/STREIFER

FIG.240A



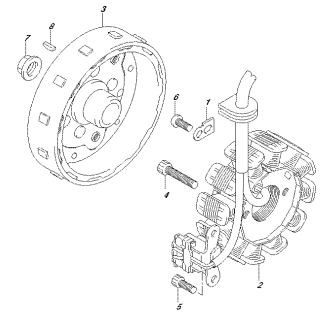
LINK BELT AVEZ 310A  
HEAD/STREIFER

FIG.301A



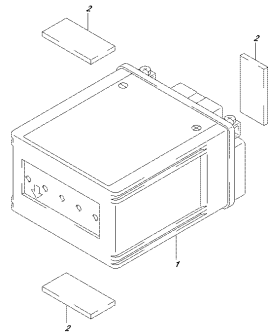
LINK BELT AVEZ 310A  
STRASHER/MOTOR

FIG.303A



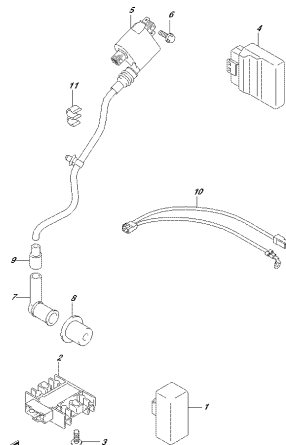
LINK BELT AVEZ 310A  
HEAD/STREIFER

FIG.310A



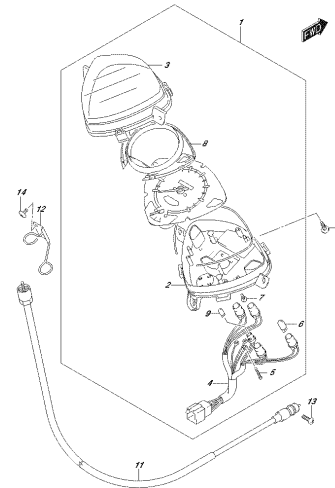
LINK BELT AVEZ 310A  
BATTERY

FIG.312A



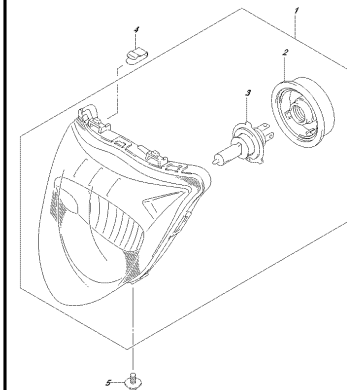
LINK BELT AVEZ 310A  
ELECTRICAL

FIG.330A



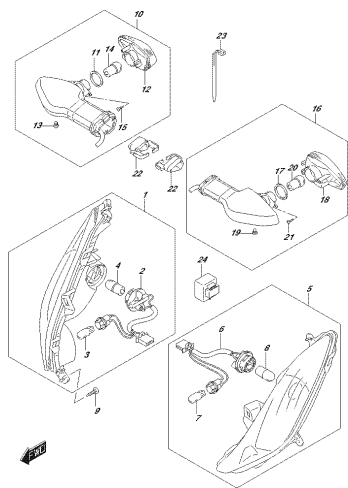
LINK BELT AVEZ 310A  
SPEEDZREIFER

FIG.333A



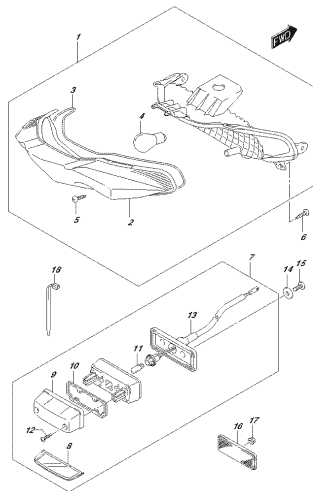
LINK BELT AVEZ 310A  
HEAD/LAMP

FIG.334A



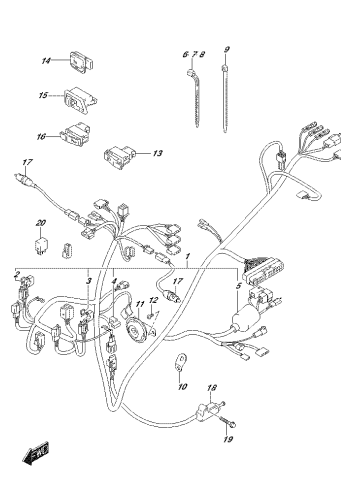
LINKER, AURE 3204  
FLUSSIGKEITSLAMP

FIG.339A



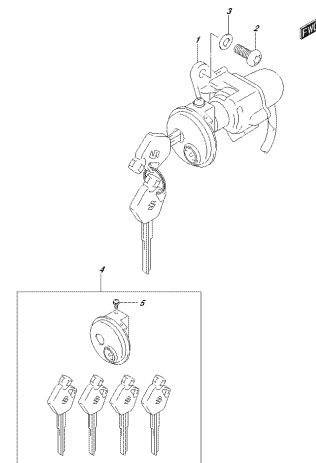
LINKER, AURE 3204  
REARLEUCHTWECHSEL LAMP

FIG.350A



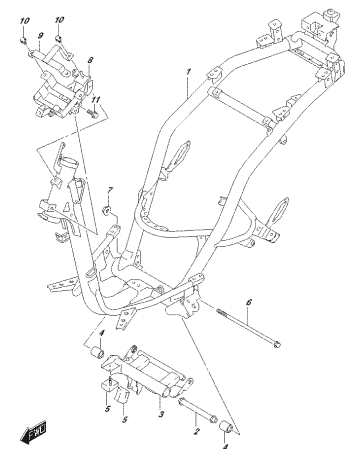
LINKER, AURE 3204  
ABWINKELKABELSTROM

FIG.352A



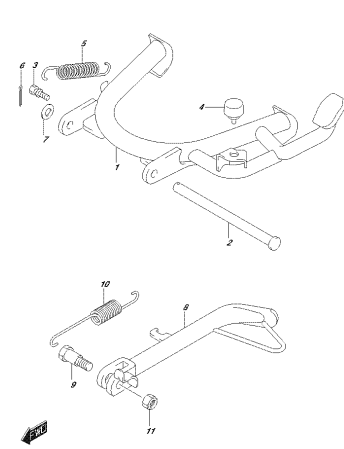
LINKER, AURE 3204  
LOCK-SET

FIG.401A



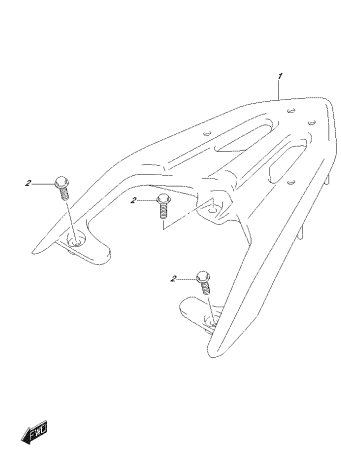
LINKER, AURE 4014  
FRAME

FIG.407A



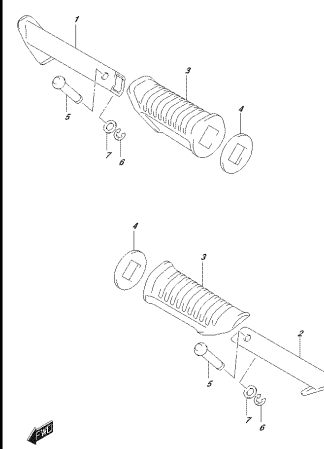
LINKER, AURE 4074  
CARRIER

FIG.412A



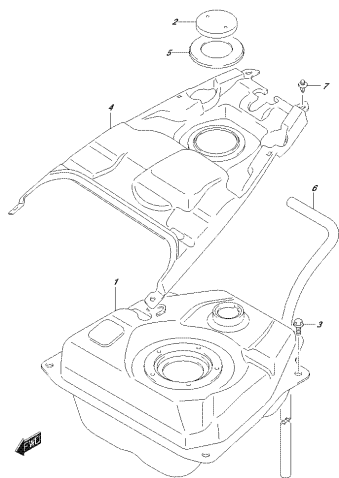
LINKER, AURE 4124  
CARRIER

FIG.417A



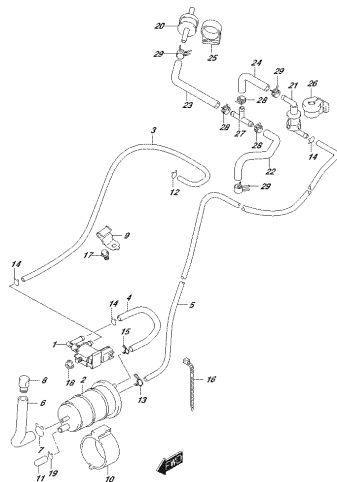
LINKER, AURE 4174  
FORKEN FORGTRIEB

FIG.420A



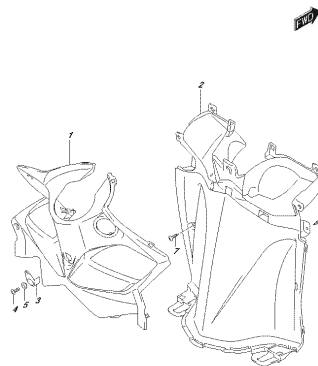
LINKERML AVOZ 420A  
FUELTANK

FIG.427A



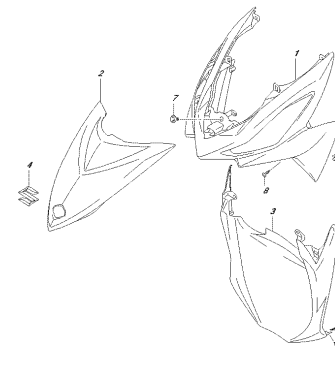
LINKERML AVOZ 427A  
ENFUELSYSTEM

FIG.432A



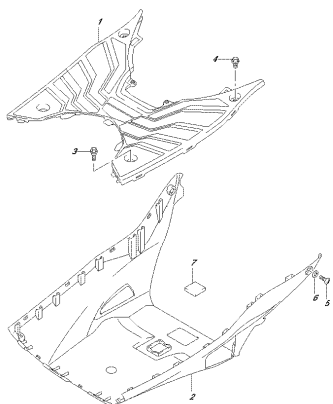
LINKERML AVOZ 432A  
LEDERSITZGEHEGE

FIG.435A



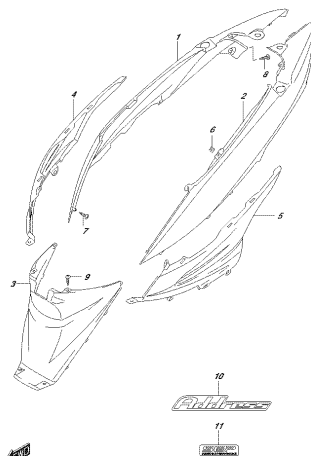
LINKERML AVOZ 435A  
FRONTLEUCHENGEHÄUSE

FIG.440A



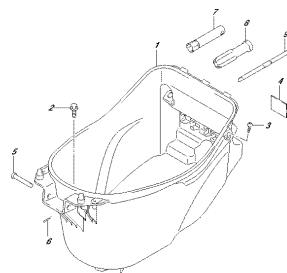
LINKERML AVOZ 440A  
REARLEUCHENGEHÄUSE

FIG.445A



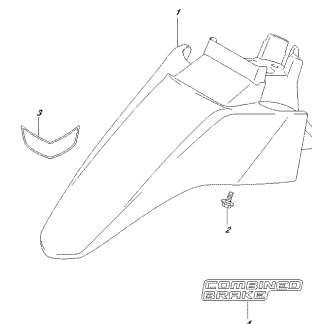
LINKERML AVOZ 445A  
FRONTLEUCHER

FIG.456A



LINKERML AVOZ 456A  
HELMETBOX

FIG.460A



LINKERML AVOZ 460A  
FRONT FENDER





FIG.101A

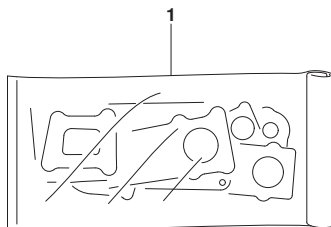


FIG. 101A (1-B-2) ガスケットセット

見出番号	品番	品名	使用個数	備考	標準作業時間
1	11401-09860	ガスケットセット	1	オプション	
2	11141-09J10	.ガスケット, シリンダヘッド	1	イラストヨウシ	ナシ
3	11173-09J00	.ガスケット, シリンダヘッドカバー	1	イラストヨウシ	ナシ
4	11177-09J00	.ガスケット, プーリープレート	1	イラストヨウシ	ナシ
5	11241-09J00	.ガスケット, シリンダ	1	イラストヨウシ	ナシ
6	11482-09J00	.ガスケット, クラッチカバー (NA)	1	イラストヨウシ	ナシ
7	11484-09J00	.ガスケット, キヤホックスカバー	1	イラストヨウシ	ナシ
8	12837-46G10	.ガスケット, テンションアジスタ	1	イラストヨウシ	ナシ
9	14181-30A20	.ガスケット, エキゾーストパイプ	1	イラストヨウシ	ナシ

FIG.102A

FIG. 102A (1-B-3) シリンダヘッドカバー

見出番号	品番	品名	使用個数	備考	標準作業時間
1	11170-09J30	カバー, シリンダヘッド	1		0.5
2	11173-09J00	ガスケット, シリンダヘッドカバー	1		0.5
3	11176-09J10	プレート, プリザ (T:0.8)	1		0.5
4	11177-09J00	ガスケット, プリザプレート	1		0.5
5	11191-27E40	ワッシャ, ヘッドカバー	2		
6	09119-06120	ホルト, シリンダヘッドカバー (6X21.7)	2		
7	02112-0510A	スクリュー	3		

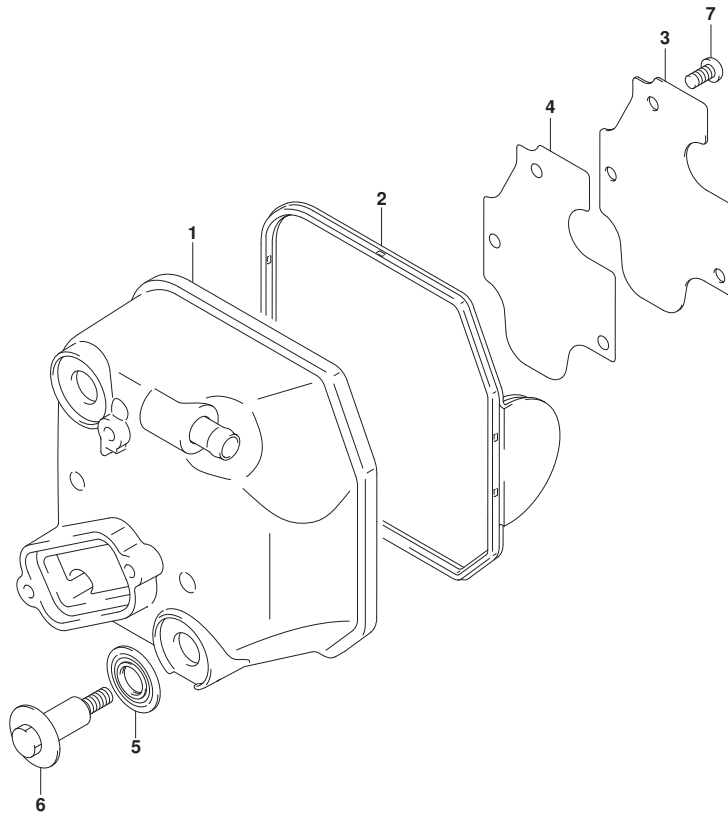


FIG.103A

FIG. 103A (1-B-4) シリンダヘッド

見出番号	品番	品名	使用個数	備考	標準作業時間
1	11110-09J70	ヘッド, シリンダ	1		2.4
2	09381-10004	. リング, ストップ (10X85)	2		
3-1	11141-09J10	ガスケット, シリンダヘッド	1	PRIMA	1.8
3-2	11141-09J50	ガスケット, シリンダヘッド	1	TALBROS	1.8
4	09103-06501	ボルト (6X100)	2		
5	09160-08164	ワッシャ (8.5X18X2.3)	4		
6	09206-10016	ピン (8.2X10X13)	2		
7	08316-1008A	ナット	4		
8-1	09482-00621	プラグ, スパーク (CPR7EA-9)	1		0.4
8-2	09482-00627	プラグ, スパーク (U22EPR9)	1		0.4
8-3	09482-00620	プラグ, スパーク (CPR6EA-9)	1		0.4
8-4	09482-00622	プラグ, スパーク (CPR8EA-9)	1		0.4
8-5	09482-00626	プラグ, スパーク (U20EPR9)	1		0.4
8-6	09482-00628	プラグ, スパーク (U24EPR9)	1		0.4

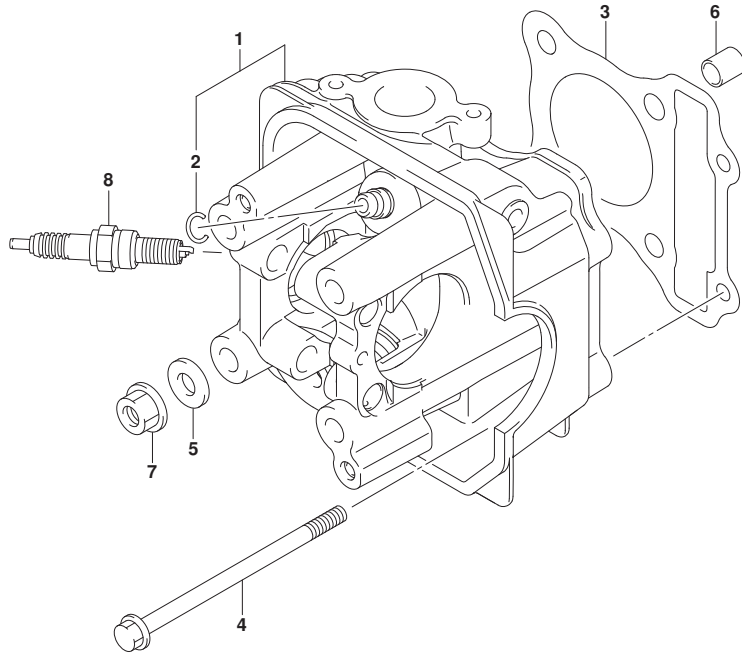


FIG.107A

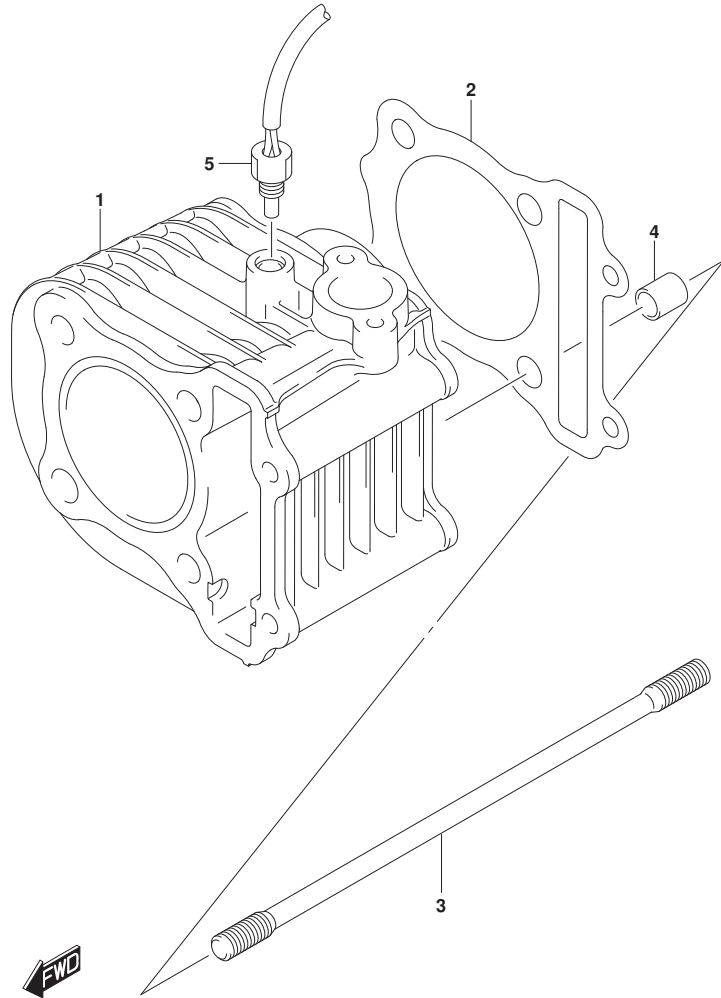


FIG. 107A (1-B-5) シリンダ\*

見出番号	品番	品名	使用個数	備考	標準作業時間
1	11210-09J50-0F0	シリンダ*	1		1.9
2	11241-09J00	ガスケット, シリンダ*	1		1.9
3	09108-08299	ホルト, シリンダ* スタッド (L:185)	4		
4	09206-10016	ピン (8.2X10X13)	2		
5	13640-09J11	センサ, エンジンテンパ* レチャ	1		0.4

FIG.108A

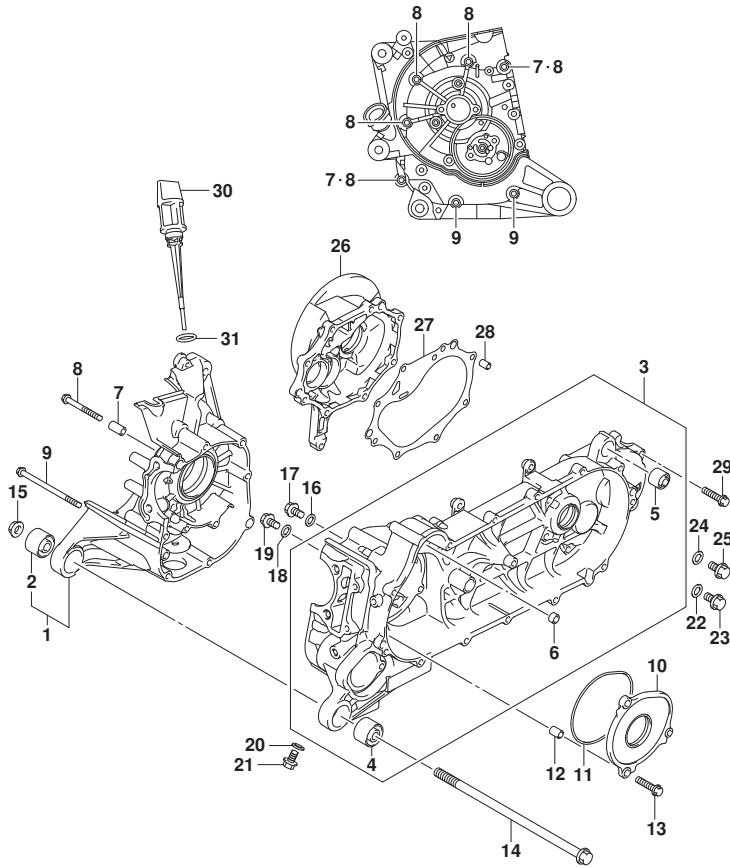
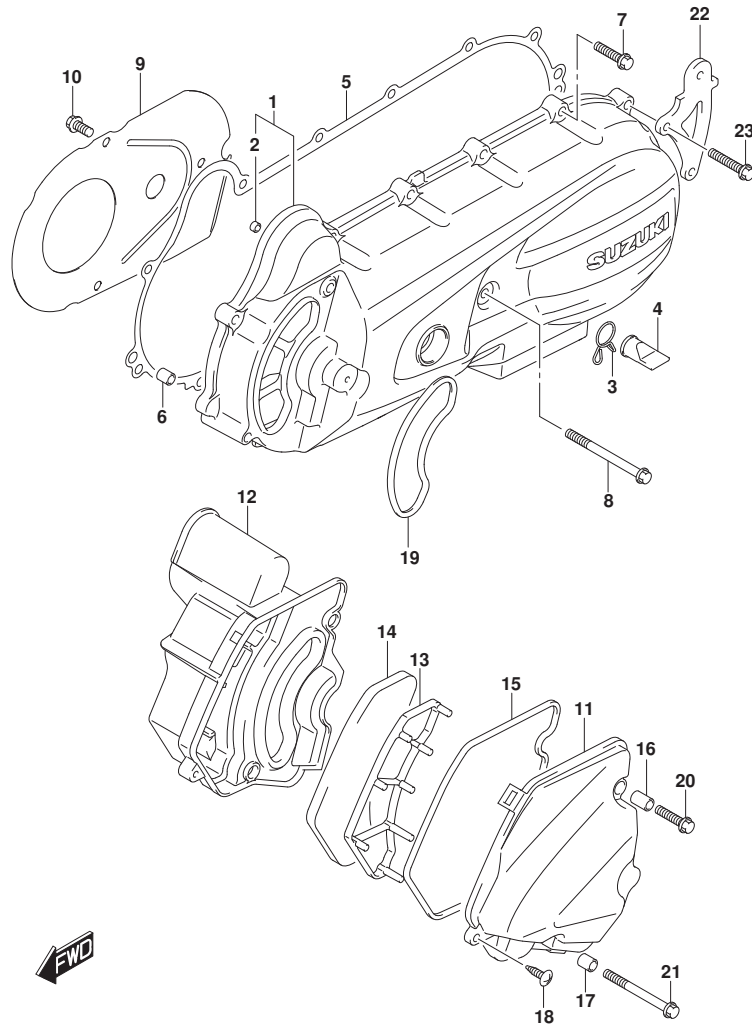


FIG. 108A (1-B-6) クランクケース

見出番号	品番	品名	使用個数	備考	標準作業時間
1	11310-09811	クランクケースセット, ライト	1		4.5
2	11315-09J01	.ﾌﾞｯｼﾞ, ﾈﾝｼﾞﾝﾏｳﾝﾁﾝｸﾞ	1		
3	11320-09831	クランクケースセット, レフト	1		4.9
4	11315-09J01	.ﾌﾞｯｼﾞ, ﾈﾝｼﾞﾝﾏｳﾝﾁﾝｸﾞ	1		
5	11316-09J00	.ﾌﾞｯｼﾞ, ﾘﾔｼﾞｮｯｸABS	1		
6	11325-09J00	.ﾌﾞｯｼﾞ	1		
7	09206-10014	ﾋﾞﾝ (6. 4X10X20)	2		
8	01547-0655A	ﾎﾙﾄ	5		
9	01547-0695A	ﾎﾙﾄ	2		
10	11323-09J00	ｷﾞﾔｯﾌﾞ, クランクケース, レフト	1		
11	11324-09J00	Oﾘﾝｸﾞ, クランクケース, レフトｷﾞﾔｯﾌﾞ	1		4.9
12	09206-08008	ﾋﾞﾝ (6. 3X8X12)	2		
13	01547-0625A	ﾎﾙﾄ	3		
14	11611-39J00	ﾎﾙﾄ, ﾈﾝｼﾞﾝﾏｳﾝﾁﾝｸﾞ (L: 240)	1		
15	08316-1010A	ﾅｯﾄ	1		
16	09168-08008	ｶﾞｽｹｯﾄ (8. 2X14X1)	2		
17	01550-0812A	ﾎﾙﾄ	2		
18	09168-08008	ｶﾞｽｹｯﾄ (8. 2X14X1)	1		
19	01550-0812A	ﾎﾙﾄ	1		
20	09168-08008	ｶﾞｽｹｯﾄ (8. 2X14X1)	1		
21	01550-0812A	ﾎﾙﾄ	1		
22	09168-08008	ｶﾞｽｹｯﾄ (8. 2X14X1)	1		
23	01550-0812A	ﾎﾙﾄ	1		
24	09168-08008	ｶﾞｽｹｯﾄ (8. 2X14X1)	1		
25	01550-0812A	ﾎﾙﾄ	1		
26	11430-09821	ｶﾊﾞｰｾｯﾄ, ｷﾞﾔｯﾌﾞ ﾄｯｸｽ	1		1.7
27	11484-09J00	ｶﾞｽｹｯﾄ, ｷﾞﾔｯﾌﾞ ﾄｯｸｽｶﾊﾞｰ	1		1.7
28	09206-08008	ﾋﾞﾝ (6. 3X8X12)	2		
29	01547-0630A	ﾎﾙﾄ	2		
30	11971-09J00	ｸﾞｰｼﾞ, ﾀｲﾙﾚﾍﾞﾙ	1		
31	09280-17003	Oﾘﾝｸﾞ (D: 3. 1, ID: 16. 8)	1		

FIG.112A



UK110M1\_N00\_112A  
CRANKCASE COVER

FIG.112A (1-B-7) クランクケースカバー

見出番号	品番	品名	使用個数	備考	標準作業時間
1	11340-09J00	カバー, クラッチ	1		0.9
2	11325-09J00	. プッシュ	1		
3	11344-13H00	クリップ	1		0.9
4	11345-13H10	ブラケット, ウォータードレン	1		
5	11482-09J00	ガスケット, クラッチカバー (NA)	1		0.9
6	09206-08008	ピン (6. 3X8X12)	2		
7	01547-0625A	ボルト	10		
8	01547-0670A	ボルト	1		
9	11346-09J00	プレート, クラッチカバー-エアインテーク	1		
10	01547-0612A	ボルト	3		
11	11381-09J00	ダクト, ヘルムケーシング NO. 1	1		
12	11382-09J00	ダクト, ヘルムケーシング NO. 2	1		0.2
13	11383-09J00	プレート, ヘルムケーシングダクト	1		
14	11384-09J00	フィルタ, ヘルムケーシング	1		
15	11386-09J00	ガスケット, ヘルムケーシングダクトNO. 2	1		
16	09180-06268	スベ-サ (6. 5X9X13. 5)	1		
17	09180-06307	スベ-サ (6. 5X9X10)	1		
18	03541-0516A	スクリュ	1		
19	11385-09J00	ガスケット, ヘルムケーシングダクトNO. 1	1		
20	01547-0625A	ボルト	1		
21	01547-0660A	ボルト	1		
22	13770-40JA2	ブラケット, エアクリーナ	1		
23	01547-0630A	ボルト	2		

UK110M1\_N00

FIG.120A

FIG. 120A (1-B-8) クランクシャフト

見出番号	品番	品名	使用個数	備考	標準作業時間
1	12111-40J00-0F0	ピストン	1		1.9
2	12140-22J00	リングセット、ピストン	1		1.9
3	12151-09J10	ピン、ピストン	1		1.9
4	09381-13001	サーキット	2		
5	12200-09JE1	クランクシャフトアツシ	1		4.4
6	09262-35L10	ベアリング (35X62X14)	1		4.4
7	09283-16010	シール、オイル (16X26X7)	1		3.9
8	09283-22035	シール、オイル (22X38X6)	1		

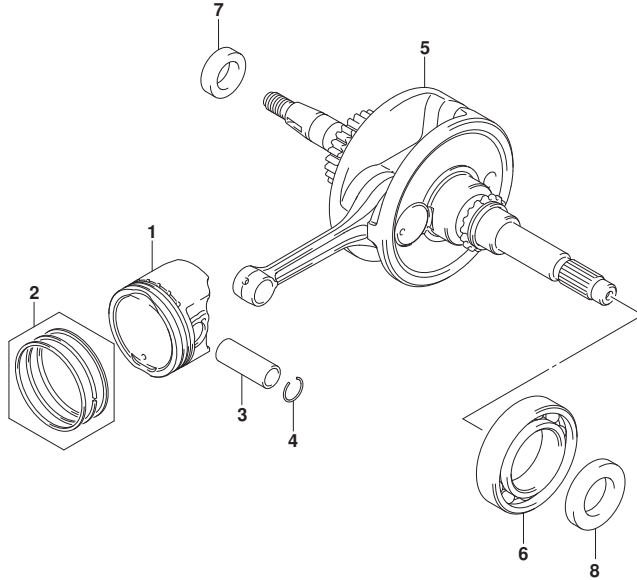


FIG.126A

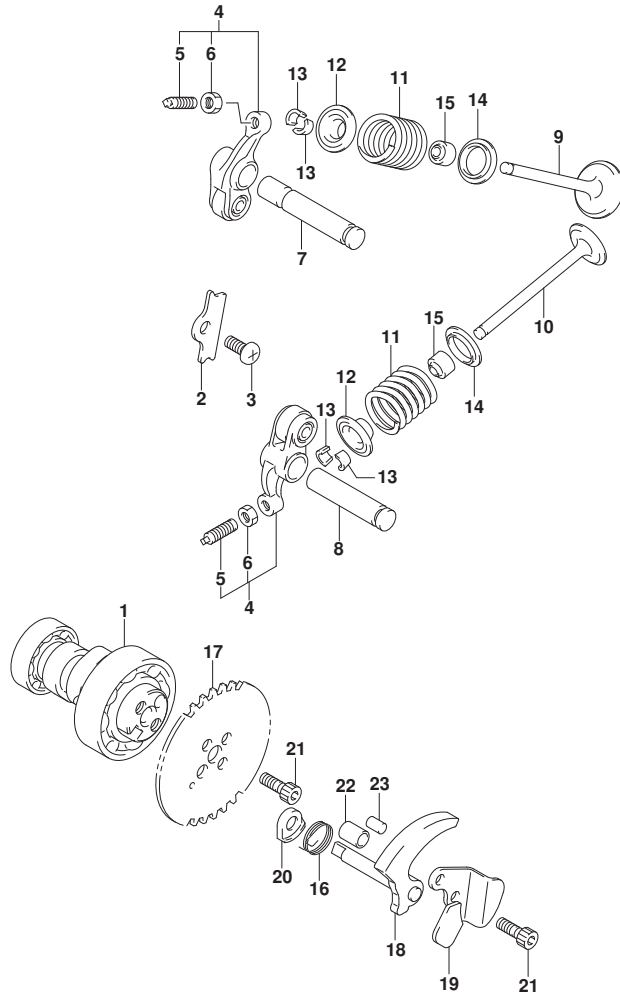


FIG. 126A (1-B-9) カムシャフト/バ<sup>ル</sup>ブ

見出番号	品番	品名	使用個数	備考	標準作業時間
1	12710-40J00	カムシャフト	1		2.3
2	12862-09J00	リテーナ,カムシャフト	1		
3	02112-0612A	スクリュ	1		
4-1	12840-09J00	アームアツシ,バ <sup>ル</sup> ブ ロツカ	2		2.1
4-2	12840-09J20	アームアツシ,バ <sup>ル</sup> ブ ロツカ	2		2.1
4-3	12840-09J30	アームアツシ,バ <sup>ル</sup> ブ ロツカ	2		2.1
5-1	12842-09J00	.スクリュ,タ <sup>ハ</sup> ツトアジ <sup>ン</sup> ヤスチンク <sup>ク</sup>	2		
5-2	12842-09J20	.スクリュ,タ <sup>ハ</sup> ツトアジ <sup>ン</sup> ヤスチンク <sup>ク</sup>	2		
5-3	12842-09J00	.スクリュ,タ <sup>ハ</sup> ツトアジ <sup>ン</sup> ヤスチンク <sup>ク</sup>	2		
6-1	12843-27A00	.ナツト,タ <sup>ハ</sup> ツトアジ <sup>ン</sup> ヤスチンク <sup>ク</sup>	2		
6-2	12843-27A80	.ナツト,タ <sup>ハ</sup> ツトアジ <sup>ン</sup> ヤスチンク <sup>ク</sup>	2		
6-3	12843-27A00	.ナツト,タ <sup>ハ</sup> ツトアジ <sup>ン</sup> ヤスチンク <sup>ク</sup>	2		
7	12861-40J00	シャフト,バ <sup>ル</sup> ブ ロツカアームインテーク	1		2.1
8	12871-40J00	シャフト,バ <sup>ル</sup> ブ ロツカアームエキゾースト	1		2.1
9	12911-22J00	バ <sup>ル</sup> ブ,インテーク	1		2.4
10	12912-22J00	バ <sup>ル</sup> ブ,エキゾースト	1		2.4
11	12921-09J00	スフ リンク,バ <sup>ル</sup> ブ	2		2.4
12-1	12931-09G00	リテーナ,バ <sup>ル</sup> ブ スフ リンク	2		2.4
12-2	12931-09G20	リテーナ,バ <sup>ル</sup> ブ スフ リンク	2		2.4
13	12932-09G00	コツタバ <sup>ル</sup> ブ	4		2.4
14	12933-09G00	シート,バ <sup>ル</sup> ブ スフ リンク	2		2.4
15	09289-05L01	シール (4. 4X10. 5X8. 4)	2		2.4
16	12725-20G00	スフ リンク,デ <sup>ン</sup> コン <sup>ク</sup> カム	1		
17	12741-09J00	スフ ロケツト,カムシャフト (NT:34)	1		2.3
18	12950-09J10	カム,デ <sup>ン</sup> コン <sup>ク</sup>	1		
19	12954-39J00	ストツバ <sup>ク</sup> ,デ <sup>ン</sup> コン <sup>ク</sup> カム	1		
20	12955-33G00	ワツシヤ,デ <sup>ン</sup> コン <sup>ク</sup> シャフト	1		
21	09106-05028	ホ <sup>ル</sup> ト (5X15)	2		
22	09206-08008	ピ <sup>ン</sup> (6. 3X8X12)	1		
23	09261-05005	ピ <sup>ン</sup> (5X8)	1		

FIG.127A

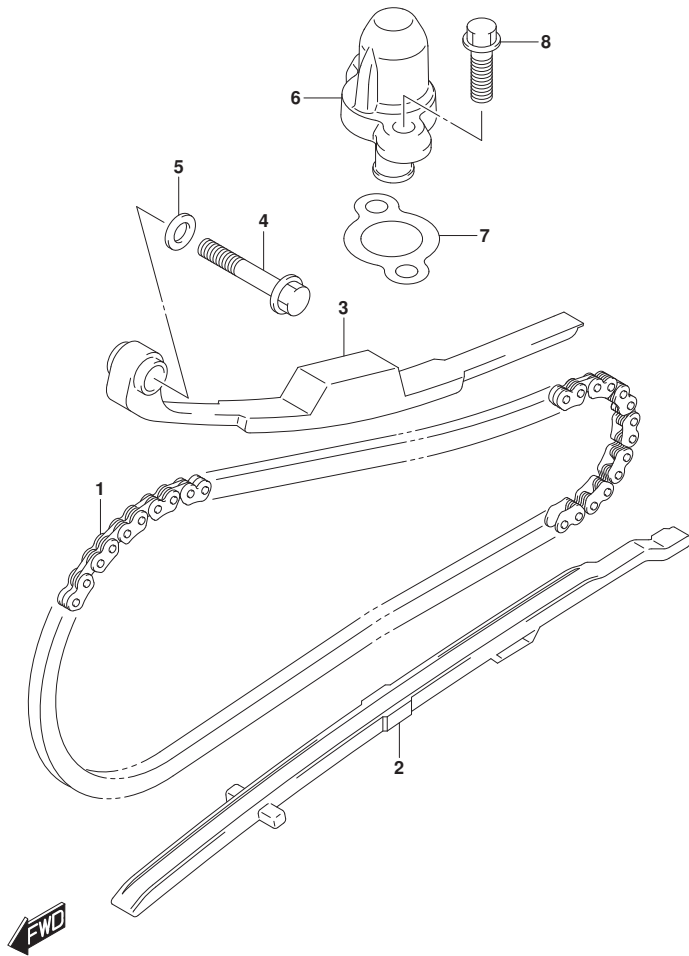


FIG.127A (1-B-10) カムチェーン

見出番号	品番	品名	使用個数	備考	標準作業時間
1	12760-22J00	チェーン, カムシャフトドライブ	1		2.5
2	12771-40J00	ガイド, カムチェーン	1		1.8
3-1	12811-09J00	テンション, カムチェーン	1		1.8
3-2	12811-22J01	テンション, カムチェーン	1		1.8
4	09103-06247	ホルト (6X32)	1		
5	09168-06004	ガイドスケット (6.2X11X1.2)	1		
6-1	12830-32G50	アジヤスタアツシ, テンション	1		0.4
6-2	12830-40J00	アジヤスタアツシ, テンション	1		0.4
7	12837-46G10	ガイドスケット, テンションアジヤスタ	1		0.4
8	01547-0620A	ホルト	2		

FIG.140A

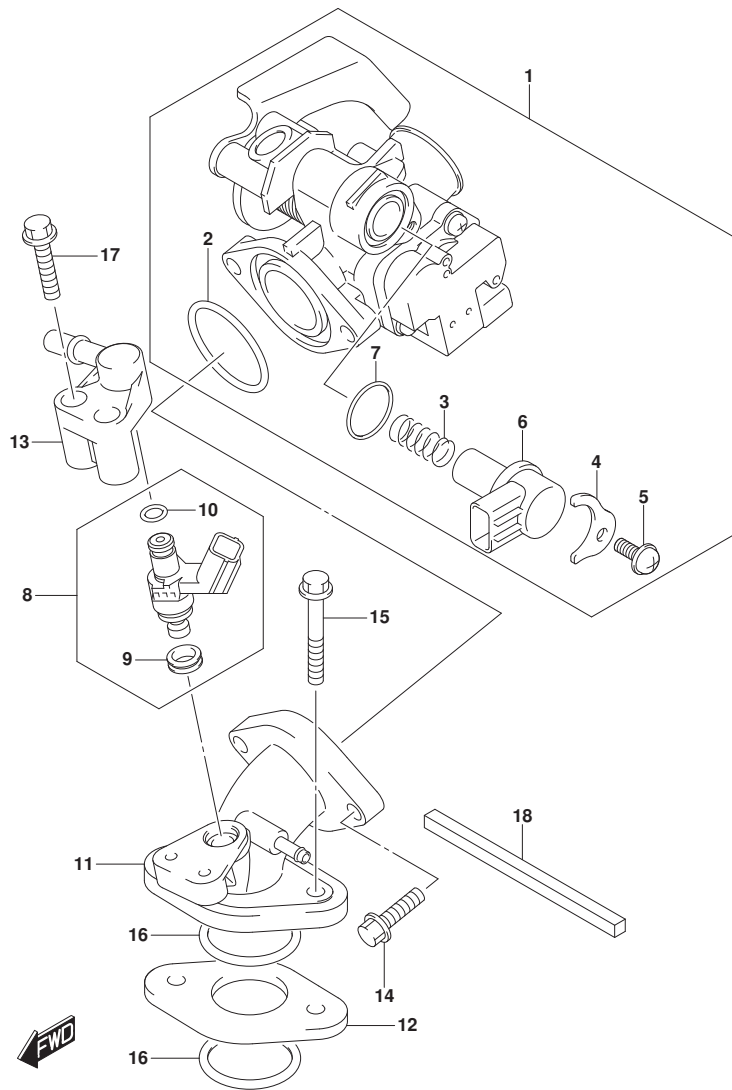


FIG. 140A (1-B-11) スロットルホデー

見出番号	品番	品名	使用個数	備考	標準作業時間
1	13400-39JD2	ホデーアツシ, スロットル	1		0.6
2	13295-16HA0	.Oリング	1		
3	13417-09JA0	.コンプレッションスプリング	1		
4	13421-09JA0	.プレート	1		
5	13602-06128	.スクリュー	1		
6	18117-09JA0	.ステツピングモータ	1		
7	13438-09JA0	.Oリング	1		
8	15710-39JA0	インジェクタアツシ, フューエル	1		0.4
9	15722-21H00	.リング, シール	1		
10	15721-26J00	.Oリング	1		
11	13110-39JC0	ハーフ, インテーク	1		0.6
12	13128-40JA0	インシュレータ, インテークハーフ	1		
13	15830-39JA0	ジョイント, フューエルホース	1		
14	01547-0620A	ボルト	2		
15	01547-0625A	ボルト	2		
16	09280-26011	Oリング (D:2.4, ID:25.7)	2		
17	01547-0635A	ボルト	2		
18	13112-39JB0	クッション, インテークハーフ	1		

FIG.155A

FIG. 155A (1-B-12) エアクリーナ

見出番号	品番	品名	使用個数	備考	標準作業時間
1	13700-40JA2	クリーナアツシ, エア	1		0.3
2	13740-40JA0	. キャップ, エアクリーナ	1		0.3
3	13746-40JA0	. ガ スケツト	1		
4	13746-40JA0	. ガ スケツト	1		
5	13780-40JA0	. フィルタ, エアクリーナ	1		0.3
6	13850-40JB0	. チューブ, フリーザ	1		
7	13872-40JC0	. . クリツプ	2		
8	13870-40JA0	. チューブ, ドレーン	1		
9	13872-40JA0	. . クリツプ	1		
10	13870-40JB0	. フラク, ドレーン	1		
11	13872-40JB0	. . クリツプ	1		
12	13881-40JA1	. チューブ, アウトレット	1		
13	13891-40JA0	. チューブ, インレット	1		
14	09402-36208	. クランプ	1		
15	13889-40JA0	. スクリユ	8		
16	01550-0620A	. ホルト	2		

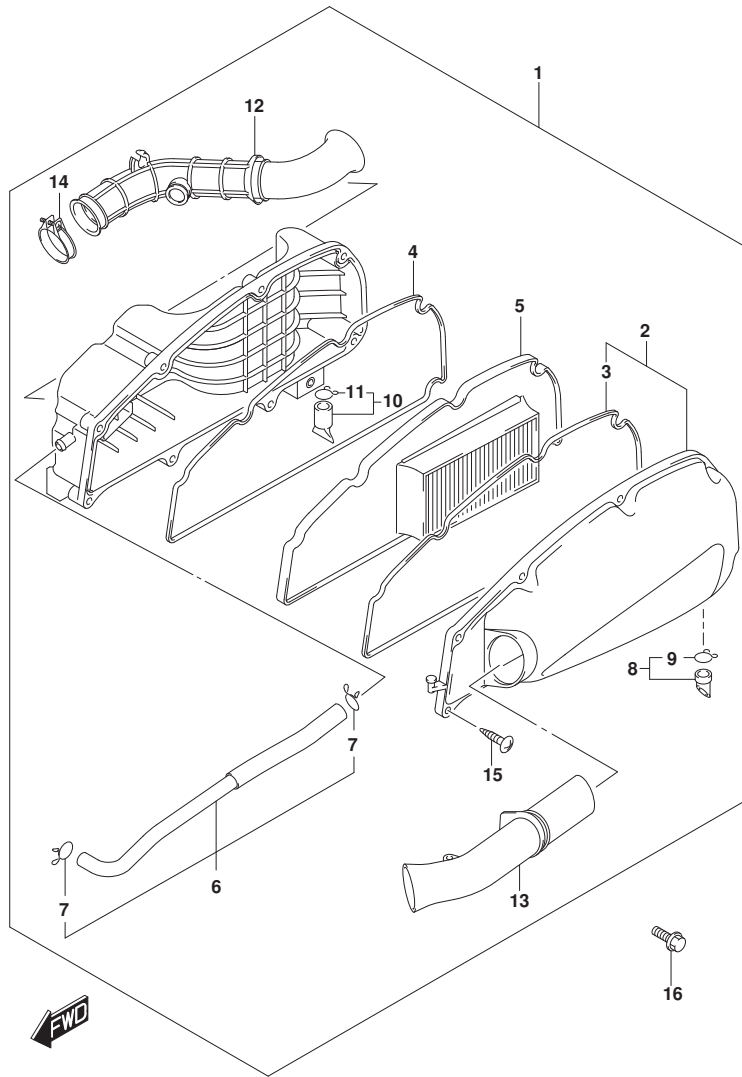


FIG.163A

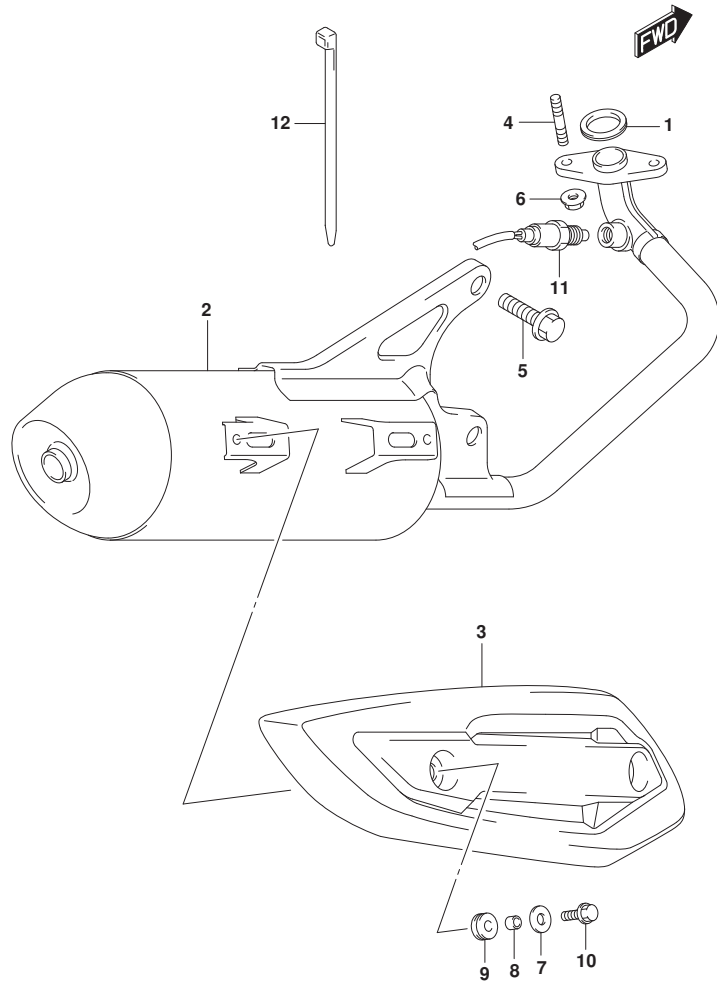


FIG. 163A (1-B-13) マフラー

見出番号	品番	品名	使用個数	備考	標準作業時間
1	14181-30A20	ガスケット,エキゾーストパイプ	1		0.4
2	14310-40J61	ホールド,マフラー	1		0.5
3	14781-40J01	カバー,マフラー	1		0.2
4	01421-0616A	ホルト,スタッド	2		
5	01550-1040A	ホルト	2		
6	08316-1006A	ナット	2		
7	09160-06028	ワッシャー (6.5X18X1.0)	2		
8	09180-06256	スペーサー (6.5X9X5.7)	2		
9	09320-08515	クッション	2		
10	01550-0616A	ホルト	2		
11	18213-09JA1	センサー,オキシゲン	1		
12	09407-14407	クランプ (L:145)	1		

FIG.170A

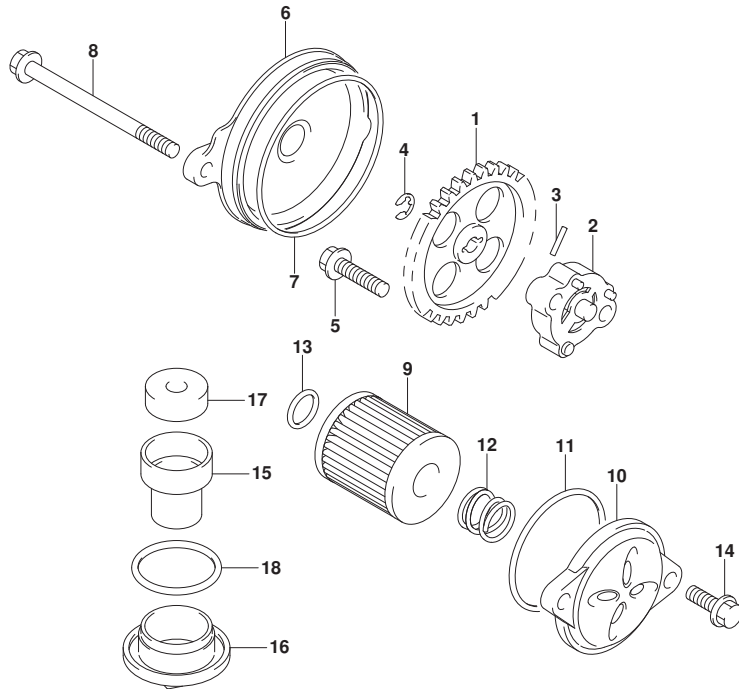


FIG.170A (1-B-14) オイルポンプ

見出番号	品番	品名	使用個数	備考	標準作業時間
1	16331-09J00	キャブ, オイルポンプドリブンプン (NT:43)	1		
2	16400-09J00	ポンプアツシ, エンジンオイル	1		0.9
3	16421-20E00	ピン	1		
4	16423-20E00	サーキット	1	MIKUNI	
5	01547-0625A	ボルト	2		
6	16422-09J00	カバー, オイルポンプ	1		
7	16423-09J00	Oリング, オイルポンプカバー	1		
8	01547-0680A	ボルト	2		
9	16510-09J00	フィルタ, エンジンオイル	1		0.4
10	16512-09J00	キャツプ, オイルフィルタ	1		0.4
11	16518-09J00	Oリング, オイルフィルタキャツプ	1		
12	16519-09J00	スプリング, オイルフィルタ	1		
13	09280-13010	Oリング (D:1.9, ID:12.5)	1		0.4
14	01547-0616A	ボルト	2		
15	16520-09J00	ストレーナ, エンジンオイル	1		0.3
16	16523-09J00	キャツプ, オイルストレーナ	1		0.3
17	16526-09J00	プラグ, オイルストレーナ	1		
18	16525-09J00	Oリング	1		



FIG.172A

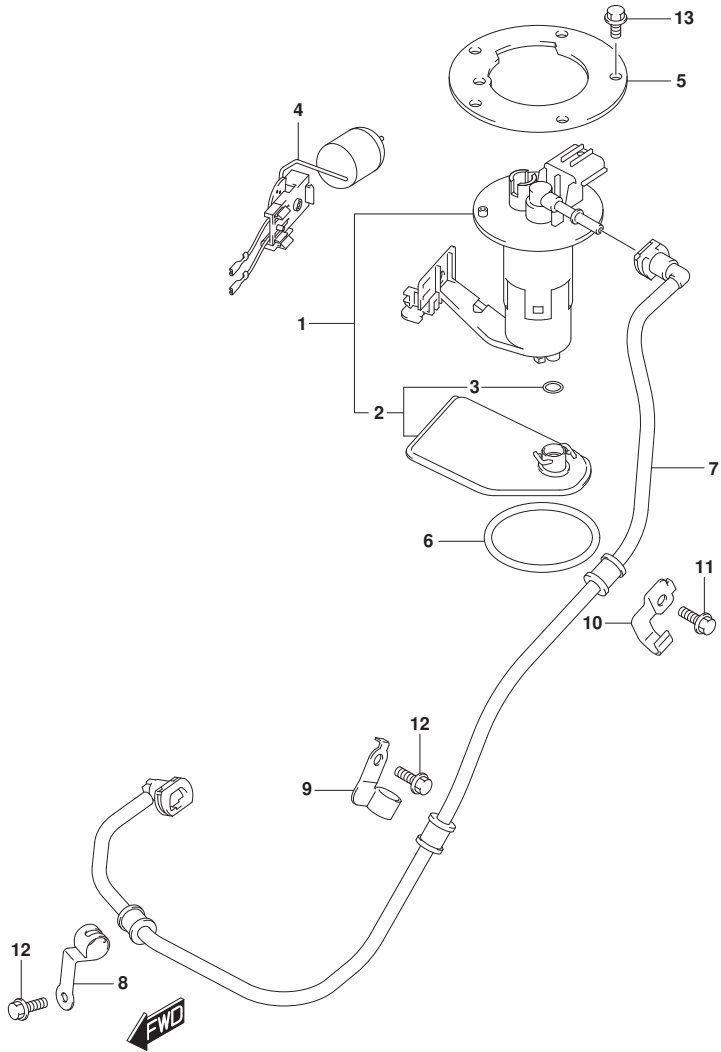


FIG.172A (1-B-15) フューエルポンプ

見出番号	品番	品名	使用個数	備考	標準作業時間
1	15100-09JB2	ポンプアツシ, フューエル	1		0.5
2	15420-09JB0	フィルタ, フューエル	1		0.5
3	15424-09JB0	Oリング	1		0.5
4	34810-40J01	ゲージアツシ, フューエルレベルセンタ	1		0.5
5	15121-09JC0	プレート, フューエルポンプ	1		0.5
6	15201-40JA0	Oリング, フューエルポンプ	1		0.5
7	15810-40JA0	ホース, フューエル	1		0.6
8	15891-40JA0	クランプ, フューエルホースフロント	1	フロント	
9	15892-40JA0	クランプ, フューエルホースミドル, ライト	1	センタ	
10	15893-40JA1	クランプ, フューエルホースリヤ	1	リヤ	
11	01547-0610A	ホルト	1		
12	01547-0610A	ホルト	5		
13	01547-0612A	ホルト	2		

FIG.181A

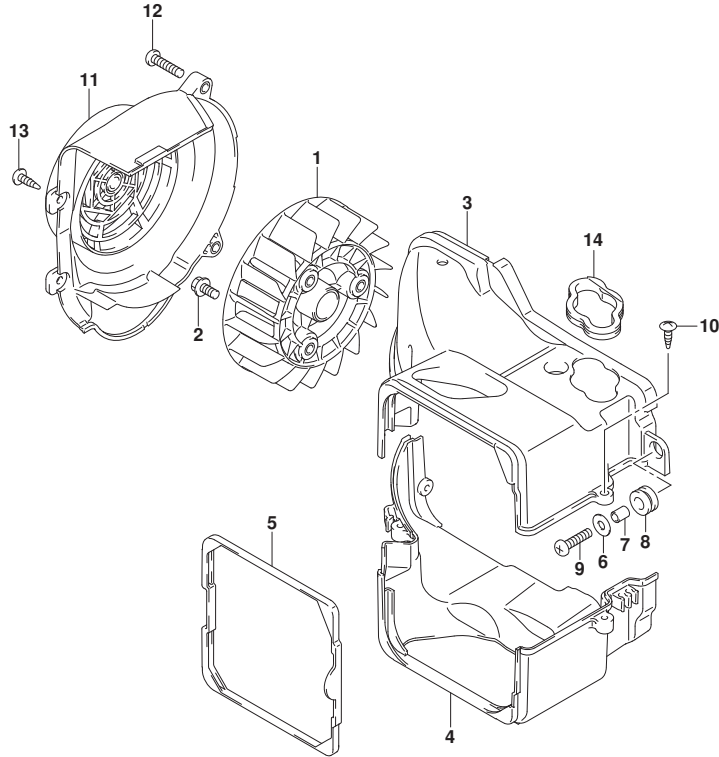


FIG.181A (1-B-16) ケーリングファン

見出番号	品番	品名	使用個数	備考	標準作業時間
1	17110-09J00	ファン, ケーリング*	1		0.2
2	01550-0612A	ホルト	3		
3	17121-09JB0	ケーリング*, シリンダ* アツバ*	1		
4	17122-09JA0	ケーリング*, シリンダ* ロフ	1		
5	17123-09J00	モールド*, シリンダ* ケーリング*	1		
6	09160-06129	ワッシャ (6. 5X16X1)	1		
7	09180-06307	スベ-サ (6. 5X9X10)	1		
8	09320-09016	クツシヨソ (9X18X9. 5)	1		
9	02112-0625A	スクリュ	1		
10	03541-0516A	スクリュ	2		
11	17130-09J00	ケーリング*, ファン	1		0.2
12	02112-1625A	スクリュ	2		
13	03541-0516A	スクリュ	2		
14	17124-39J00	モールド*, テンシヨナアシ* ヤスタ	1		



FIG.210A

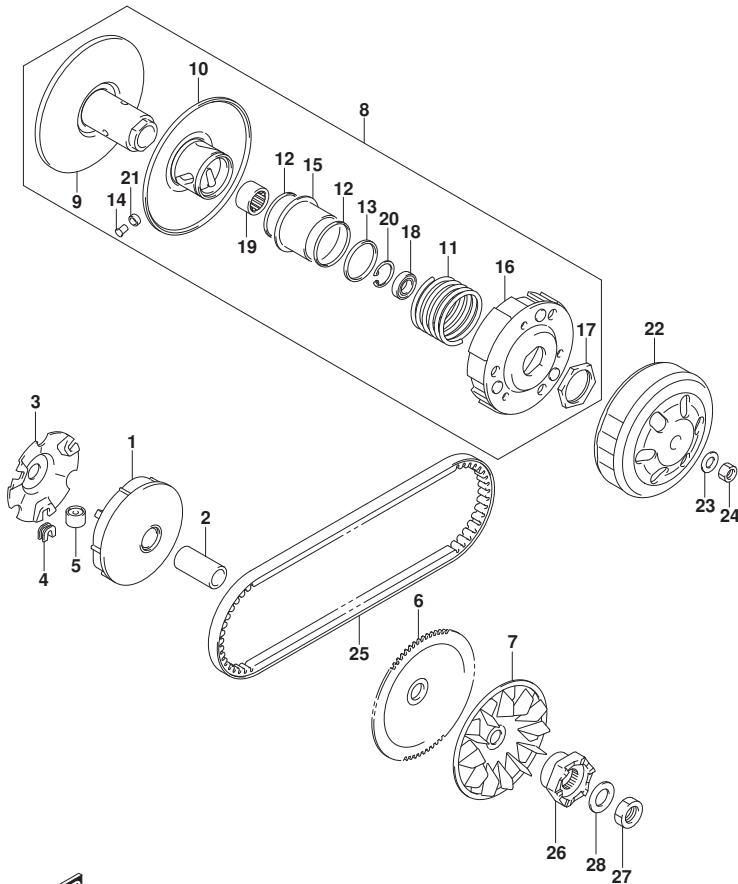


FIG. 210A (1-C-2) トランスミッション(1)

見出番号	品番	品名	使用個数	備考	標準作業時間
1	21120-40J01	フェイス, ム-ハ° フ° ルド° ライフ	1		0.8
2	21125-39J00	スベ°-サ, ム-ハ° フ° ルド° ライフ	1		
3	21431-40J00	プレート, ム-ハ° フ° ルド° ライフ	1		0.8
4	21481-40J10	ダンパ°, ム-ハ° フ° ルド° ライフ° プレート	3		0.8
5	21650-32G11	ロー, ム-ハ° フ° ルド° ライフ	6		0.8
6	21111-39J00	フェイス, ファイクスト° ライフ (NT:70)	1		0.8
7	21113-39J00	ファン, ファイクスト° ライフ	1		0.8
8	21200-40J20	フェイスアツシ, ド° リフ°ン	1		
9	21210-39J10	フェイス, ファイクスト° リフ°ン	1		1.1
10	21240-39J10	フェイス, ム-ハ° フ° ルド° リフ°ン	1		1.1
11	21243-39J00	スプ° リンク°, ム-ハ° フ° ルド° リフ°ン	1		1.1
12	21245-33G00	° リンク°, ム-ハ° フ° ルド° リフ°ン	2		1.1
13	21247-39J00	シール, ム-ハ° フ° ルド° リフ°ン (34X39X3)	2		1.1
14	21248-33G00	° ビ°ン, ム-ハ° フ° ルド° リフ°ン	3		1.1
15	21471-09J00	シート, ム-ハ° フ° ルド° リフ°ン	1		1.1
16	21501-40J10	クラツチアツシ, シュー	1		1.1
17	21518-40J00	ナツト, シュークラツチ	1		
18	09262-15049	° ベ° アリンク°, (15X24X5)	1		
19	09263-20105	° ベ° アリンク°, (20X26X14)	1		
20	09381-24005	° サ° クリツプ°	1		
21	21249-33G00	° スベ°-サ, ム-ハ° フ° ルド° リフ°ン° ビ°ン	3		1.1
22	21220-40J10	ハウジング°, クラツチ	1		1.1
23	09164-12020	ワツジヤ (12. 2X22X1. 2)	1		
24	09140-12039	ナツト (M12)	1		
25	27601-09J50	V° ベ° ルト, ド° ライフ°	1		0.8
26	26231-39J00	スタータ°, キツク, ライト	1		0.6
27	09140-12039	ナツト (M12)	1		
28	09164-12020	ワツジヤ (12. 2X22X1. 2)	1		

FIG.211A

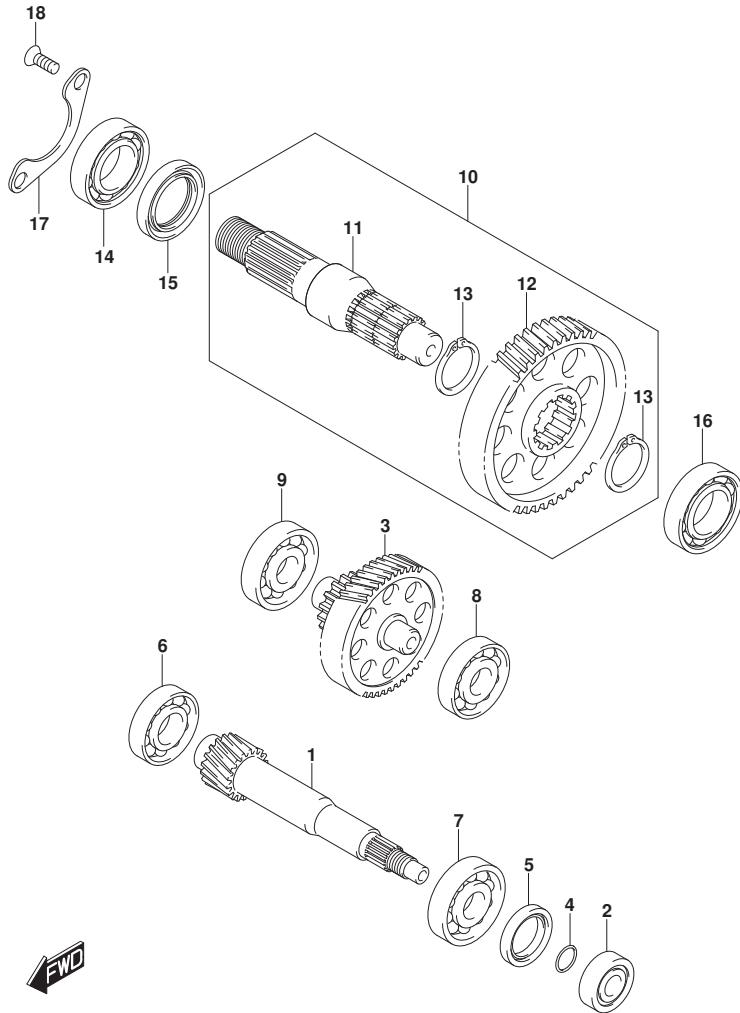


FIG. 211A (1-C-3) トランスミッション(2)

見出番号	品番	品名	使用個数	備考	標準作業時間
1	24131-40J01	シャフト"ライブ" (NT:16)	1		1.6
2	24132-09J00	ベアリング, トライブシャフト, レフト	1		
3	24150-40J00	シャフト, アイドル (NT:13/44)	1		
4	09280-08L01	Oリング (D:1.9, ID:7.8)	1		
5	09283-20070	シール, オイル (20X28X5)	1		
6	08110-60020	ベアリング	1		
7	08110-60040	ベアリング	1		
8	08113-6201B	ベアリング	1		
9	08113-62027	ベアリング	1		1.6
10	24140-40J00	シャフト, リヤクスル	1		1.6
11	24141-09J00	シャフト	1		1.6
12	24371-40J00	ギヤ, ファイナル"リブ" (NT:47)	1		
13	08331-31249	サーキット	2		
14-1	09262-22050	ベアリング (22X50X14)	1		1.6
14-2	09262-22041	ベアリング (22X50X14)	1		1.6
15	09283-27L02	シール (27X40X6)	1		
16	08110-62030	ベアリング	1		
17	24751-09J00	リテーナ, トライブシャフトベアリング	1		
18	02122-0616A	スクリュ	2		

FIG.240A

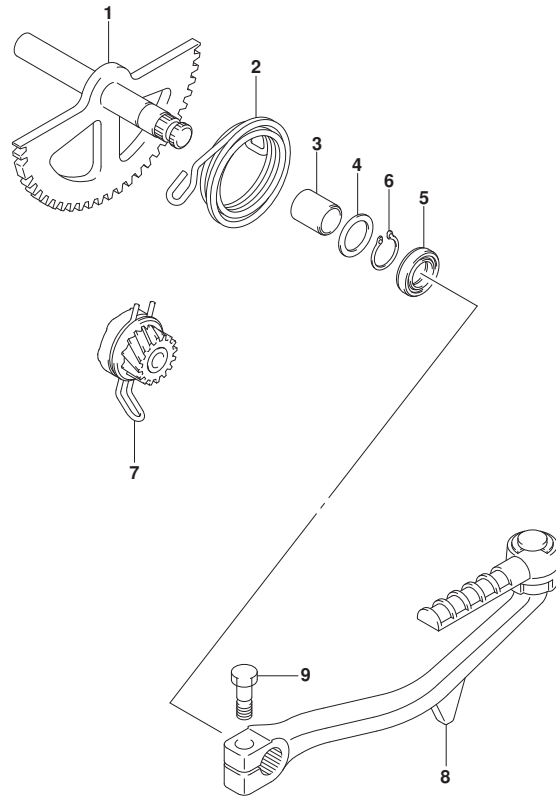


FIG. 240A (1-C-4) キックスター

見出番号	品番	品名	使用個数	備考	標準作業時間
1	26210-09J10	シャフト, キックスター (NT:56)	1		0.7
2	26212-46G00	スプロケット, キックスターシャフト	1		
3	26213-09J00	スプロケット, キックシャフト	1		
4	09160-14053	ワッシャ (14. 5X22X0. 8)	1		
5-1	09283-14016	シール, オイル (14X24X6)	1		
5-2	09283-14009	シール, オイル (14X24X6)	1		
6	08331-31149	サークリップ	1		
7	26200-09J10	ギヤアッシ, キックスタータリフン (NT:9)	1		0.6
8	26300-40J00	レバーアッシ, キックスター	1		0.2
9	26314-33G20	ホルト, キックスターレバー	1		



FIG.301A

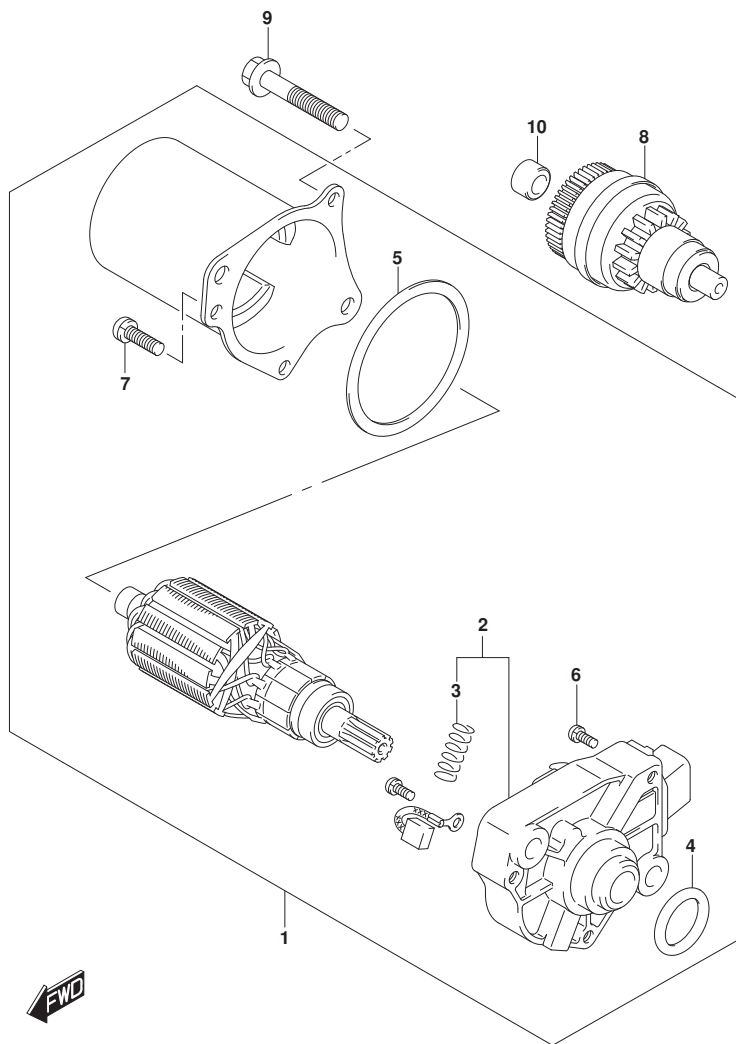


FIG. 301A (1-C-5) スターティングモーター

見出番号	品番	品名	使用個数	備考	標準作業時間
1	31100-09J01	モータアツシ, スターティング	1		0.4
2	31130-32G00	.ホルダアツシ, スターティング	1		0.6
3	31135-19D00	. . スプリング	2		
4	31156-32G00	. Oリング	1		
5	31157-32G00	. ガasket	1		
6	02112-34063	. スクリュー	1		
7	02112-35166	. スクリュー	3		
8	31370-32G00	ビニオンアツシ, スターティングモーター	1		0.6
9	01547-0630A	ホルト	2		
10	11325-09J00	ブッシュ	1		

FIG.303A

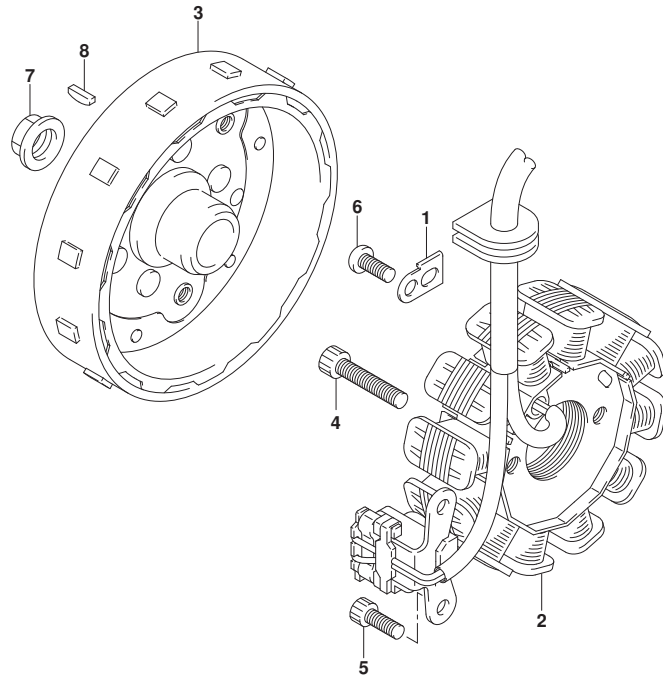


FIG. 303A (1-C-6) マグネト

見出番号	品番	品名	使用個数	備考	標準作業時間
1	31497-25G00	クランプ, センサリド*	1		
2	32101-40J00	ステータツシ	1		0.7
3	32102-40J00	ロータツシ	1		0.5
4	07130-0625A	ボルト	3		
5	07130-0512A	ボルト	2		
6	02112-0512A	スクリュ	1		
7	08316-1010A	ナツト	1		
8	08341-31039	キー	1		



FIG.310A

FIG. 310A (1-C-7) バッテリー

見出番号	品番	品名	使用個数	備考	標準作業時間
1	33630-15D10	バッテリーアッソ (YTX7L-BS, 12V6AH)	1		0.3
2	33652-39J00	ブロケタ, バッテリー (20X40X3)	3		

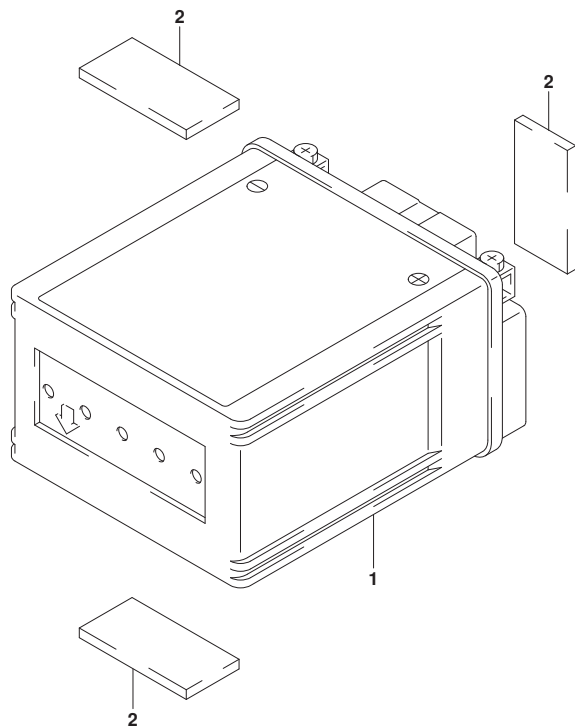


FIG.312A

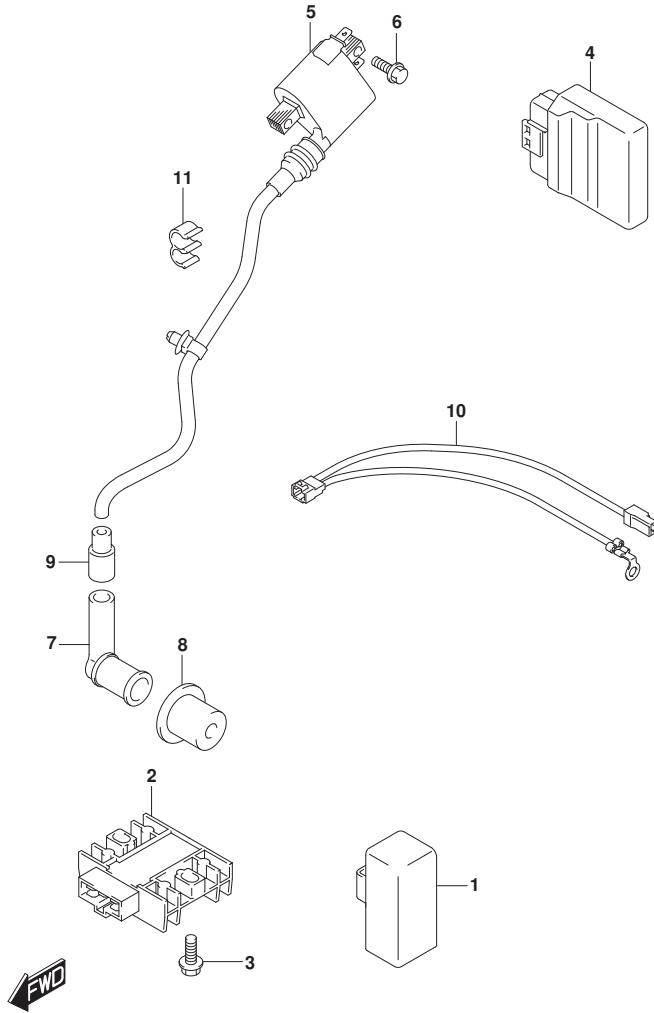


FIG. 312A (1-C-8) エレクトリカル

見出番号	品番	品名	使用個数	備考	標準作業時間
1	31800-16H00	リレーアツシ, スターティングモータ	1		0.2
2	32800-05F00	レクチファイヤアツシ	1		0.6
3	01550-0620A	ホルト	2		
4	32920-40J60	コントロールユニット, FI	1		0.3
5	33410-40J00	コイルアツシ, イクニツシヨシ	1		0.4
6	01547-0620A	ホルト	2		
7	33510-09J00	キャツプ, スパークプラグ	1		0.3
8	33541-09J00	シール, スパークプラグ	1		
9	33542-09J00	シール, ハイテンシヨシコード	1		
10	33810-40J10	ワイヤ, スターターモータ	1		
11	33441-40J00	クランプ, ハイテンシヨシコード	1		

FIG.330A

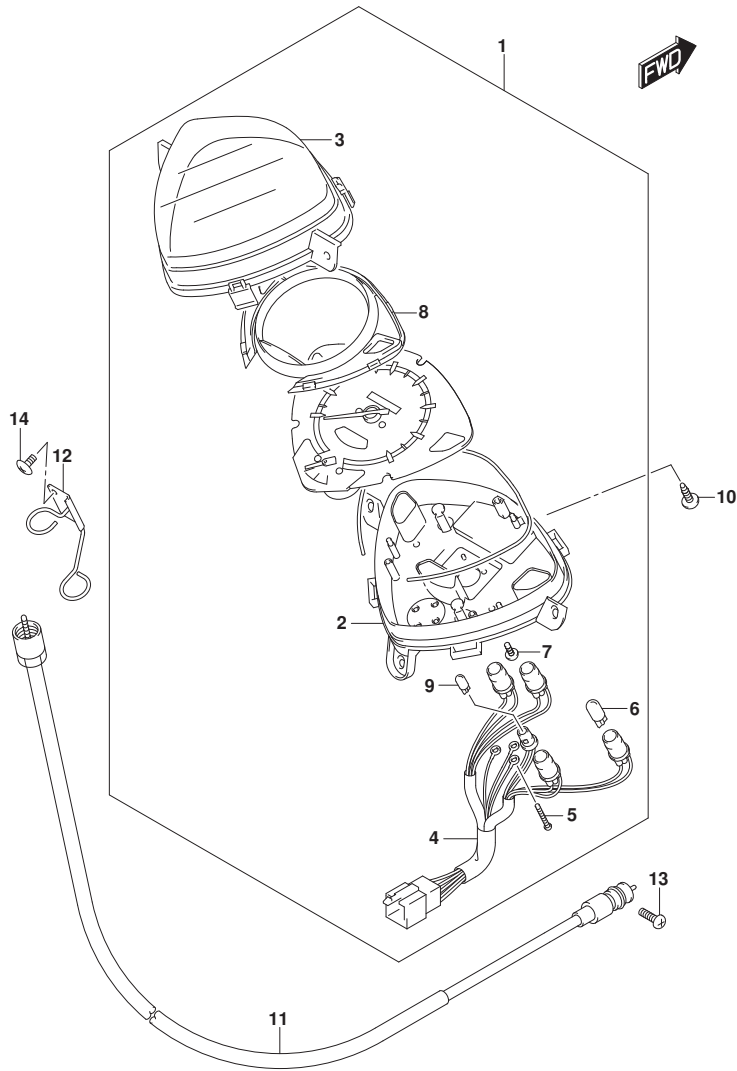


FIG. 330A (1-C-9) スピードメータ

見出番号	品番	品名	使用個数	備考	標準作業時間
1	34100-40J40	スピードメータアツシ	1		0.5
2	34111-40J00	.ケース	1		0.5
3	34112-40J00	.レンズ	1		
4	34173-40J00	.コードアツシ	1		
5	34383-40J00	.スクリュ	3		
6	09471-12077	.ハルフ (12V1.7W, T10, WB121)	4		
7	34186-40J00	.スクリュ	2		
8	34125-40J00	.リフレクタ	1		
9	34171-40J00	.ハルフ (12V3.4W, T5)	1		
10	03541-0516A	スクリュ	3		
11	34910-45H70	ケーブルアツシ, スピードメータ	1		0.4
12	34930-40J00	ガイト, スピードメータケーブル	1		
13	02112-0516A	スクリュ	1		
14	02142-0612A	スクリュ	1		

FIG.333A

FIG. 333A (1-C-10) ヘッドランプ

見出番号	品番	品名	使用個数	備考	標準作業時間
1	35100-40J10	ヘッドランプアッシー	1		0.5
2	35174-40J00	カバー	1		
3	09471-12241	バルブ (12V35/35W)	1		0.3
4	35194-23F00	クリップ, ヘッドランプ	2		
5	09136-05065	スクリュー (5X10)	1		

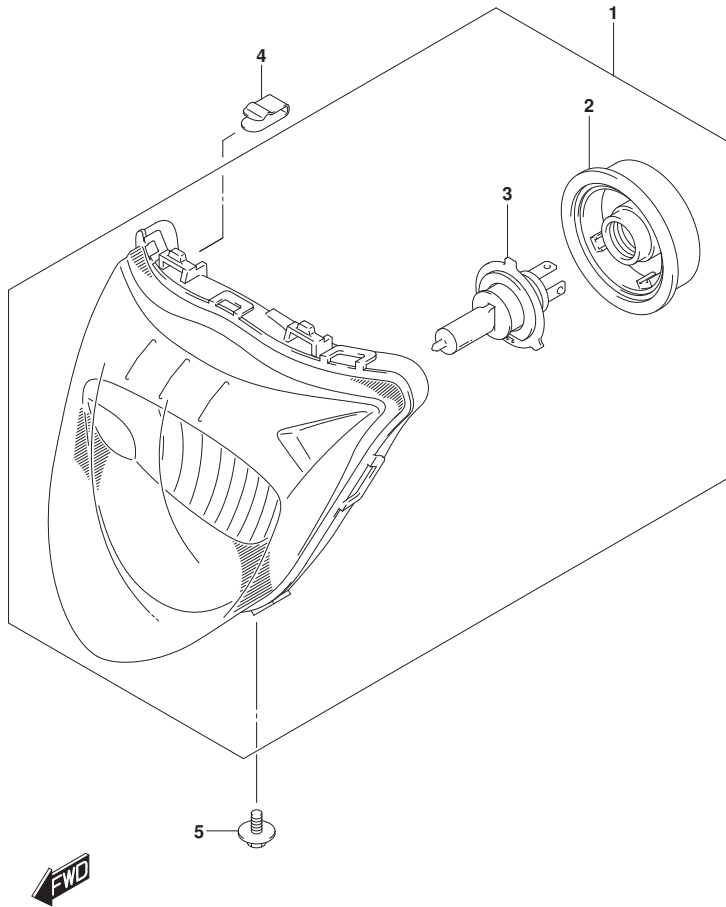


FIG.334A

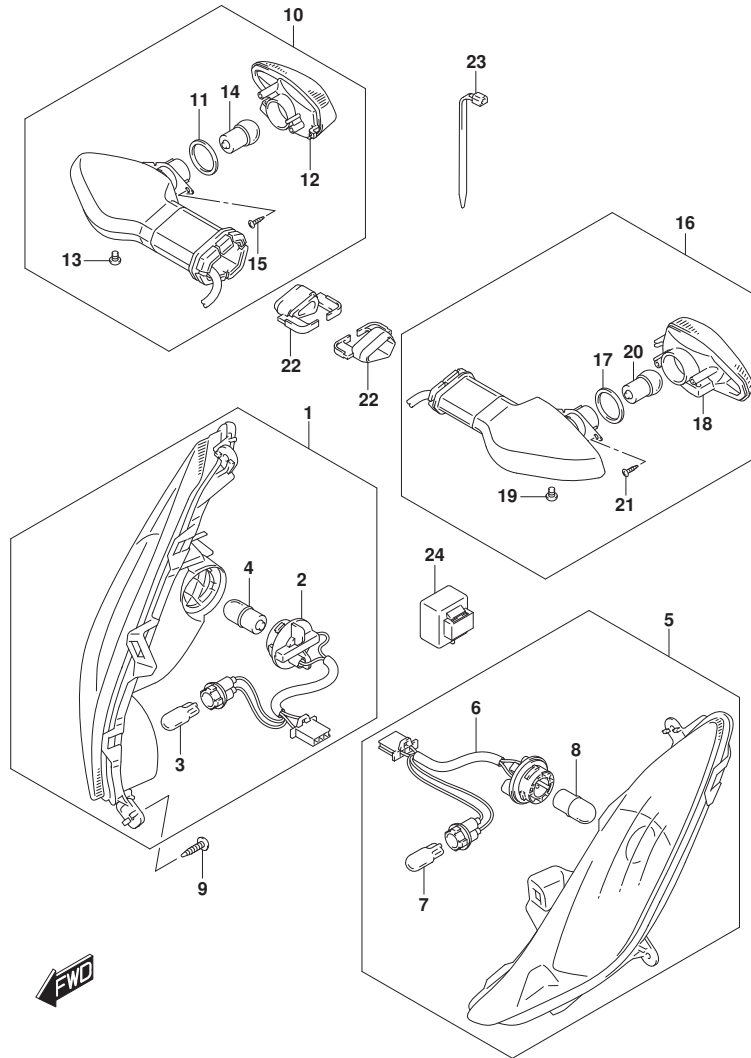


FIG. 334A (1-C-11) ターンシグナルランプ

見出番号	品番	品名	使用個数	備考	標準作業時間
1	35601-40J10	ランプアツシ, フロントターンシグナル, ライト	1		0.4
2	35618-40J10	.コードアツシ	1		
3	09471-12216	.バルブ (12V5W)	1		0.2
4	09471-12226	.バルブ (12V10W)	1		0.2
5	35602-40J10	ランプアツシ, フロントターンシグナル, レフト	1		0.4
6	35638-40J10	.コードアツシ	1		
7	09471-12216	.バルブ (12V5W)	1		0.2
8	09471-12226	.バルブ (12V10W)	1		0.2
9	03541-0416A	スクリュ	6		
10	35603-34J52	ランプアツシ, リヤターンシグナル, ライト	1		0.5
11	35613-34J00	.ガasket	1		
12	35634-34J11	.ランプユニット	1		
13	35623-34J40	.スクリュ	2		
14	35623-34J30	.スクリュ	1		
15	09471-12226	.バルブ (12V10W)	1		0.2
16	35604-34J52	ランプアツシ, リヤターンシグナル, レフト	1		0.6
17	35613-34J00	.ガasket	1		
18	35614-34J11	.ランプユニット	1		
19	35623-34J40	.スクリュ	2		
20	35623-34J30	.スクリュ	1		
21	09471-12226	.バルブ (12V10W)	1		0.2
22	35629-34J10	プレート, リヤターンシグナル	2		
23	09407-14403	クランプ (L:125)	1		
24-1	38610-07H00	リレーアツシ, ターンシグナル	1	MITSUBA (THAILAND)	0.5
24-2	38610-35491	リレーアツシ, ターンシグナル	1	MITSUBA (INDONESIA)	0.5



FIG.350A

FIG. 350A (1-C-13) ワイヤリングハーネス

見出番号	品番	品名	使用個数	備考	標準作業時間
1	36610-40J00	ハーネス, ワイヤリング	1		1.3
2	09481-10501	.フューズ (10A)	2		
3	09481-15501	.フューズ (15A)	2		
4	33624-31C10	.キヤツプ, パツテリフ ラスタミナル	1		
5	36618-09J10	.フーツ, ワイヤリングハーネス	1		
6	09407-25401	クランプ (L:235)	1		
7	09407-19401	クランプ (L:190)	1		
8	09407-14407	クランプ (L:145)	1		
9	09407-14403	クランプ (L:125)	1		
10	36672-40J00	ブラケット, リードワイヤ	1		
11	38500-25G10	ホーンアツシ	1		0.5
12	02142-0610A	スクリュ	1		
13	37310-40J02	スイッチアツシ, スタータ	1		
14	37420-40J01	スイッチアツシ, テイマ	1		
15	37510-40J01	スイッチアツシ, ターンシグナル	1		
16	37520-40J03	スイッチアツシ, ホーン	1		
17	37760-40J00	スイッチアツシ, ブレーキ	1		0.4
18	37840-24F01	スイッチアツシ, サイドスタンド	1		0.5
19	01550-0830A	ホルト	1		
20	38860-40J00	リレーアツシ, ロービーム	1		

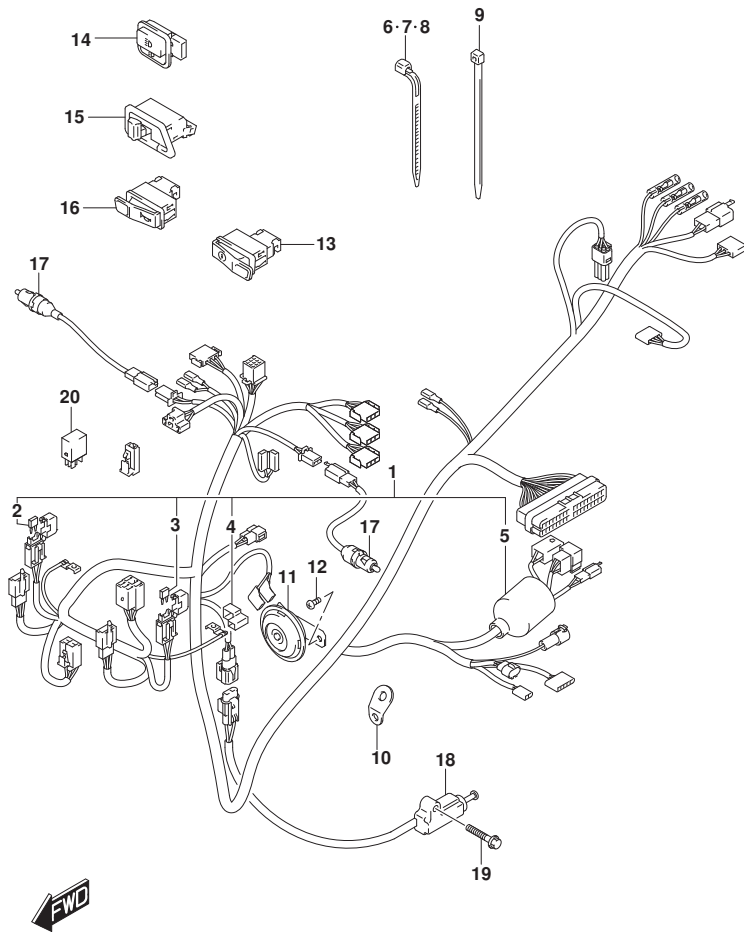


FIG.352A

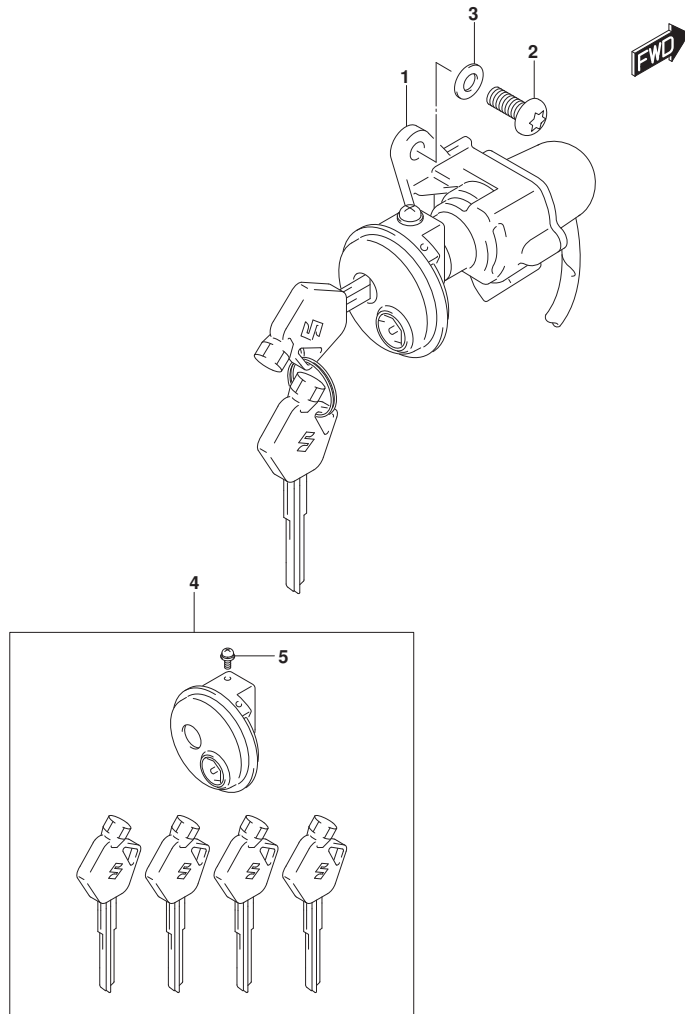


FIG. 352A (1-C-14) ロックセット

見出番号	品番	品名	使用個数	備考	標準作業時間
1	37100-40J53	ロックアツシ, ステアリング*	1		0.4
2	09139-06048	スクリユ (6X20)	2		
3	08322-0106A	ワツシヤ	2		
4	37155-40811	シヤツタセツト	1		0.4
5	37159-40J00	. スクリユシヤツタロック	1		

FIG.401A

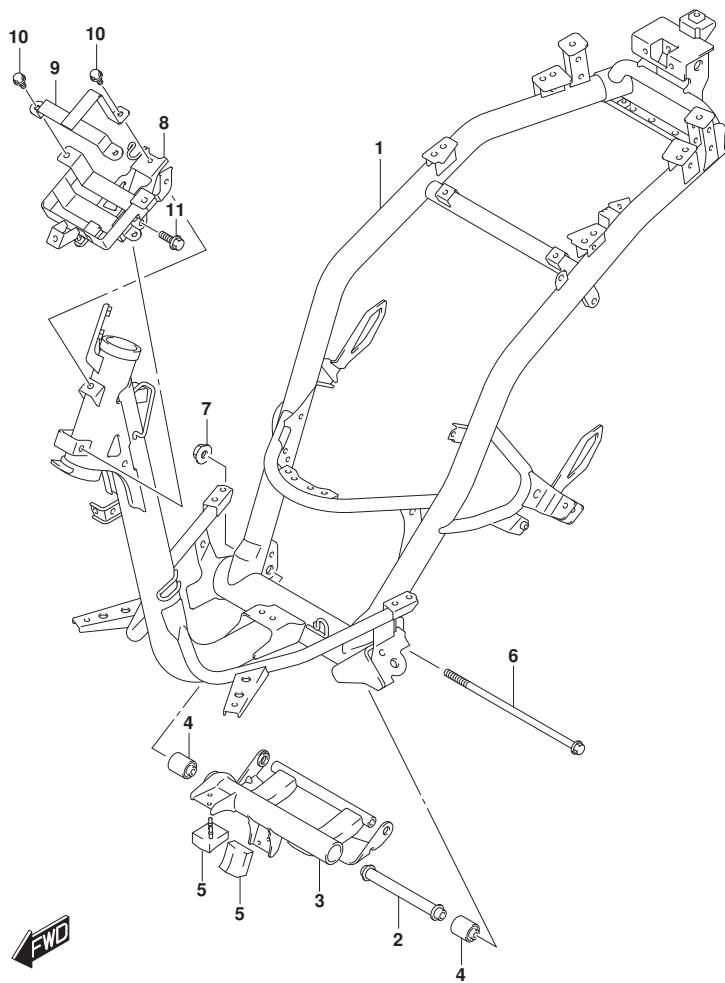


FIG. 401A (1-C-15) フレーム

見出番号	品番	品名	使用個数	備考	標準作業時間
1	41100-40J80	フレーム	1		3.7
2	41170-09J20	スベークス, クランクケース ラケット	1		
3	41180-40J10	ブラケット, クランクケース	1		
4	41184-49K00	ブラッシュ, クランクケース ラケット	2		
5	41185-09J10	クワシヨン	2		
6	09103-10449	ホルト (10X260)	1		
7	08319-3110A	ナット	1		
8	41540-40J40	ホルダ, ハツテリ	1		
9	41560-40J00	バンド, ハツテリホルダ	1		
10	01550-0612A	ホルト	3		
11	01550-0850A	ホルト	1		

FIG.407A

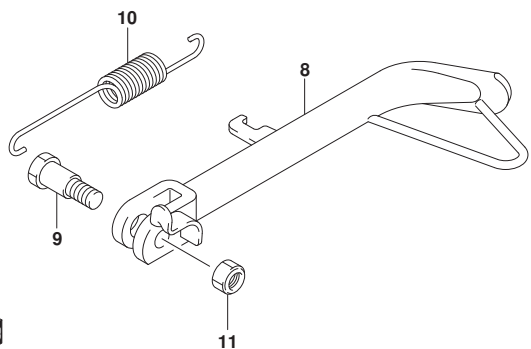
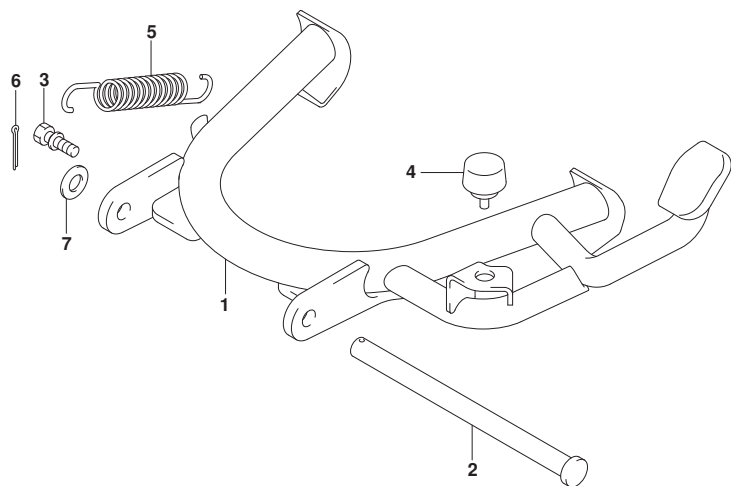


FIG. 407A (1-C-16) スタンド\*

見出番号	品番	品名	使用個数	備考	標準作業時間
1	42100-40J20	スタンド, センタ	1		0.3
2	42211-39J00	シャフト, センタスタンド*	1		
3	42251-46G10	フック, センタスタンド* スプ リング*	1		
4	42272-09J00	クッション, センタスタンド*	1		
5	09443-18025	スプ リング*	1		
6	04111-3020A	ピン	1		
7	08322-0110A	ワッシャ	1		
8	42310-40J01	スタンド*, フ ロツフ*	1		0.3
9	42341-40J00	ホルト, フ ロツフ* スタンド*	1		
10	09443-14077	スプ リング*	1		
11	08319-3110A	ナット	1		

FIG.412A

FIG. 412A (1-D-2) キャリヤ

見出番号	品番	品名	使用個数	備考	標準作業時間
1	46311-40J10-13L	キャリヤ, リヤ (シルバー)	1		0.4
2	01550-0825A	ボルト	3		

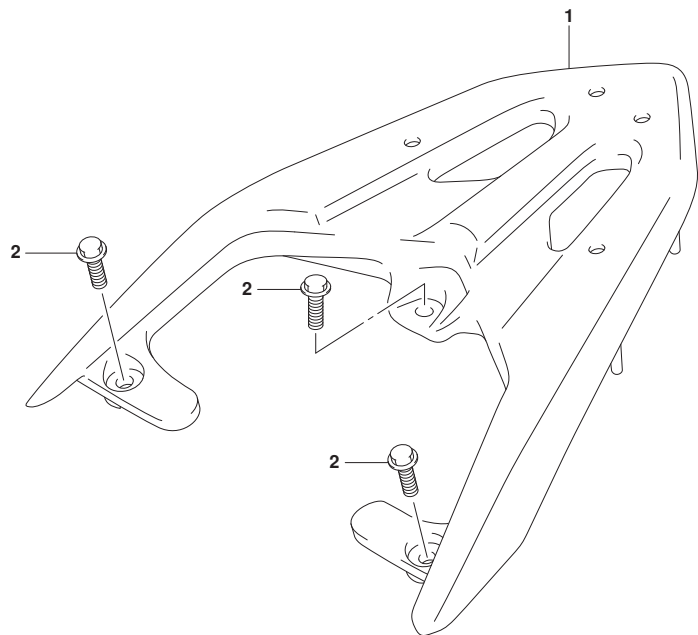


FIG.417A

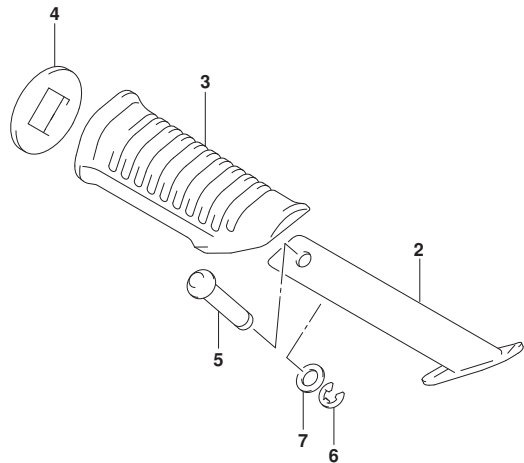
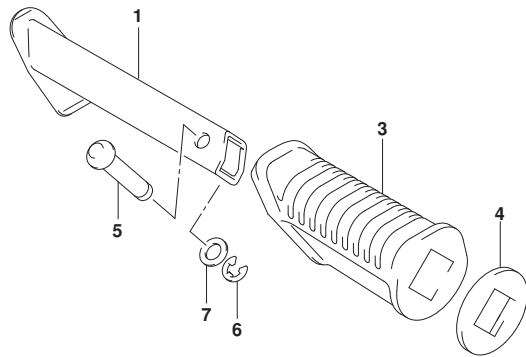


FIG. 417A (1-D-3) ヒ° リオンフットレスト

見出番号	品番	品名	使用個数	備考	標準作業時間
1	43610-40J00	パ°ー、ヒ° リオンフットレストライト	1		0.2
2	43710-40J00	パ°ー、ヒ° リオンフットレストレフト	1		0.2
3	43612-22J00	ラパ°ー、ヒ° リオンフットレスト	2		
4	43631-09G00	ワッシャ、ヒ° リオンフットレストラパ°ー	2		
5	09208-06005	ビ°ン	2		
6	08332-1104A	Eリング	2		
7	08322-0106A	ワッシャ	2		

FIG.420A

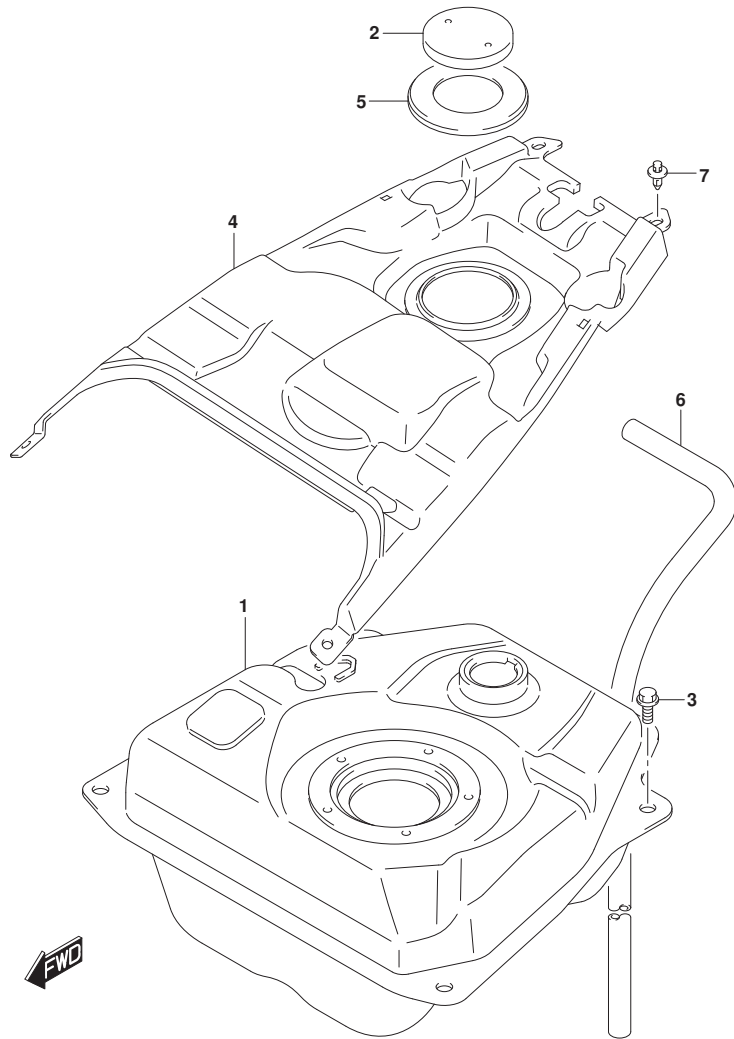


FIG. 420A (1-D-4) フューエルタンク

見出番号	品番	品名	使用個数	備考	標準作業時間
1	44110-40J50	タンク, フューエル	1		0.8
2	44210-09JA0	キャップ, フューエルタンクフイ	1		
3	01550-0612A	ホルト	4		
4	92212-40J03	カバー, ヘルメットボックス	1		
5	44261-41H10	ラバー, タンクインレット	1		
6	09352-70120-820	ホース (7X11X820)	1		
7	09409-06341	クリップ (5.9X20.5)	2		

FIG.427A

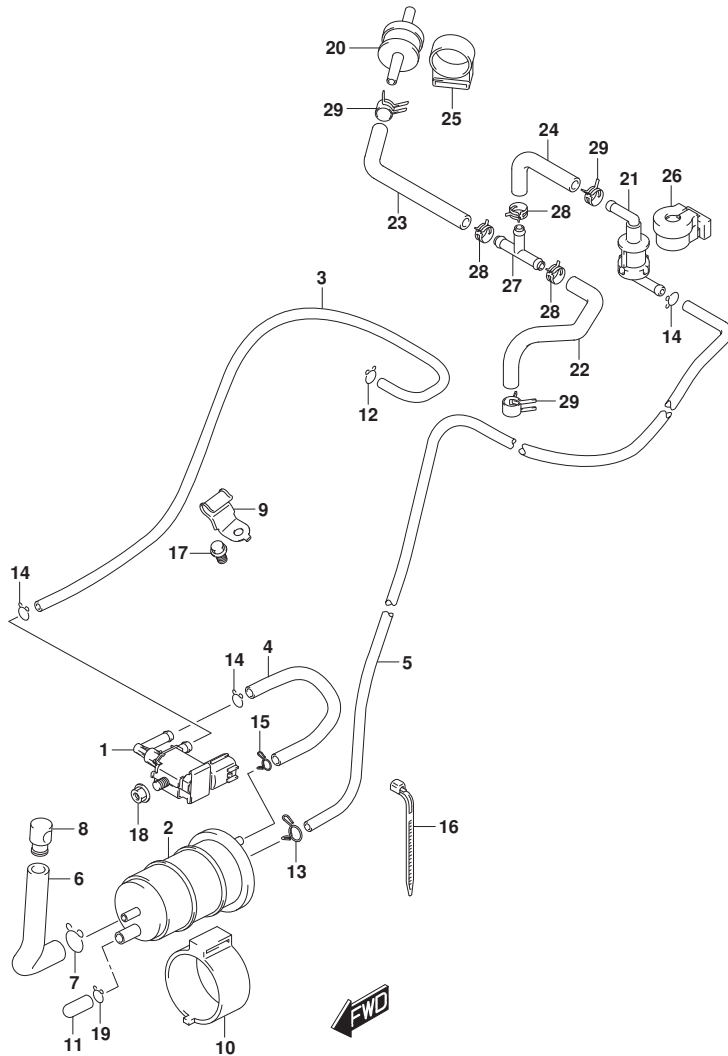


FIG. 427A (1-D-5) エバポシステム

見出番号	品番	品名	使用個数	備考	標準作業時間
1	18114-74P00	バルブ, キヤスタハージ	1		0.3
2	18560-40JA0	キヤスタアツシ, エバポ	1		0.3
3	18561-40JA0	ホース, キヤスタハージ NO. 1	1		
4	18562-40JA0	ホース, キヤスタハージ NO. 2	1		
5	18563-40JA0	ホース, キヤスタサージ	1		0.6
6	18567-40JA0	ホース, キヤスタエア	1		0.6
7	18568-39J00	クリップ, キヤスタエアホース	1		
8	18569-10K00	プラグ, キヤスタエアホース	1		
9	18572-40JA0	クランプ, ハージホース	1		
10	18573-39J00	クツシヨシ, キヤスタ	1		
11	09251-04003	キャップ	1		
12	09401-06101	クリップ (ID:6.5)	1		
13	09401-07201	クリップ (ID:6)	1		
14	09401-08414	クリップ, キヤスタハージホース	3		
15	09401-09406	クリップ	1		
16	09407-14403	クランプ (L:125)	2		
17	01547-0610A	ホルト	1		
18	08316-1006A	ナツト	1		
19	09401-08414	クリップ, キヤスタハージホース	1		
20	44240-10G00	バルブアツシ, チェツク	1		
21	44240-13H00	バルブ, フェエルタンクフリース	1		
22	44434-40J00	ホース, タンク/3ウエイ	1		
23	44435-40J00	ホース, 3ウエイ/チェツクバルブ	1		
24	44436-40J00	ホース, 3ウエイ/フリースバルブ	1		
25	44894-33G00	クツシヨシ, チェツクバルブ	1		
26	44894-39J00	クツシヨシ, フェエルタンクフリース	1		
27	09367-06002	ジヨイント, 3ウエイ	1		
28	09401-09403	クリップ	3		
29	09401-10404	クランプ	3		

FIG.432A

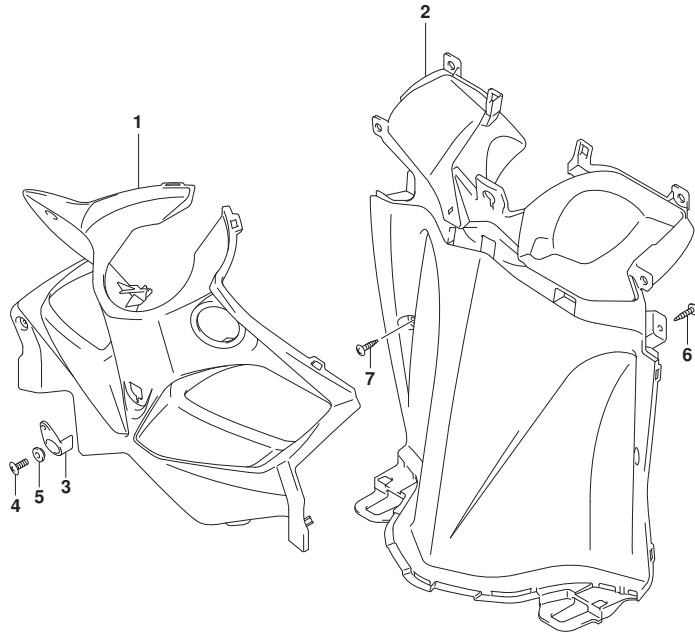


FIG. 432A (1-D-6) レックシールドカバー

見出番号	品番	品名	使用個数	備考	標準作業時間
1	92111-40J10-291	カバー、レックシールドアツハ (フック)	1		0.7
2	92112-40J10-291	カバー、レックシールド口フ (フック)	1		1.1
3	92171-32G00-291	フック、レックシールド (フック)	1		
4	02142-0616B	スクリュー	1		
5	92115-40J00	ワツシヤ、レックシールドフック	1		
6	03541-0416A	スクリュー	2		
7	03541-0416B	スクリュー	8		

FIG.435A

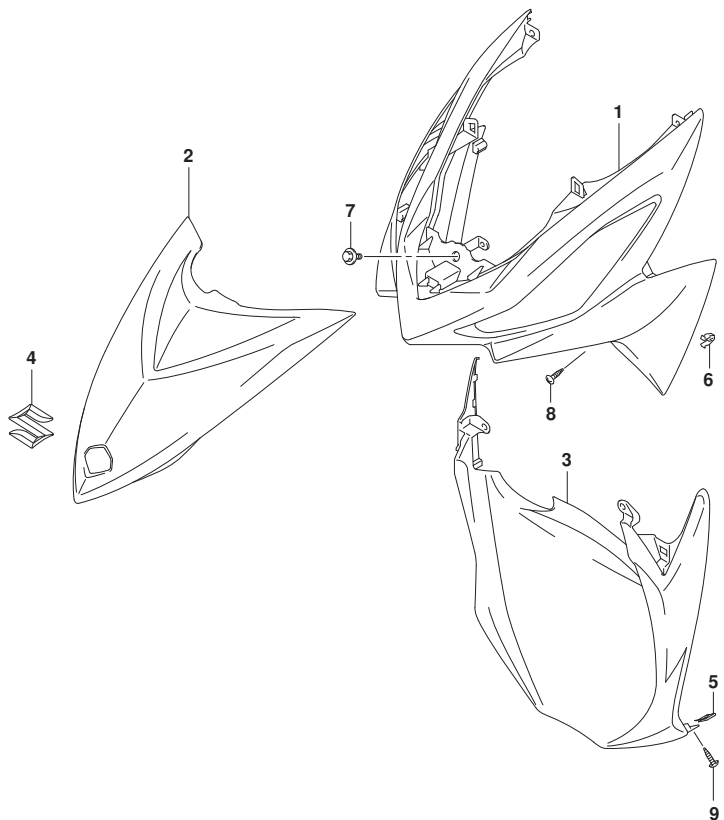


FIG. 435A (1-D-7) フロントレッグシールド\*

見出番号	品番	品名	使用個数	備考	標準作業時間
1-1	48111-40J00-YUH	シールド, レッグフロント (ホワイト)	1	BODY COLOR:YUH	0.4
1-2	48111-40J00-YUA	シールド, レッグフロント (ブルー)	1	BODY COLOR:YUA	0.4
1-3	48111-40J00-PBK	シールド, レッグフロント (シルバー)	1	BODY COLOR:PBK	0.4
1-4	48111-40J00-YVU	シールド, レッグフロント (ブラック)	1	BODY COLOR:YVU	0.4
2-1	48131-40J10-YUH	シールド, レッグフロントセンタ (ホワイト)	1	BODY COLOR:YUH	0.4
2-2	48131-40J10-YUA	シールド, レッグフロントセンタ (ブルー)	1	BODY COLOR:YUA	0.4
2-3	48131-40J10-PBK	シールド, レッグフロントセンタ (シルバー)	1	BODY COLOR:PBK	0.4
2-4	48131-40J10-YVU	シールド, レッグフロントセンタ (ブラック)	1	BODY COLOR:YVU	0.4
3	48137-40J00-291	シールド, レッグフロントロア (ブラック)	1		0.4
4	68641-22J10	エンブレム, S	1		
5	09148-04019	ナット	2		
6	09409-08326	クリップ (10.5X14.3)	2		
7	09111-06109	ホルト (6X14.8)	1		
8	03541-0416A	スクリュー	2		
9	03541-0416B	スクリュー	2		



FIG.440A

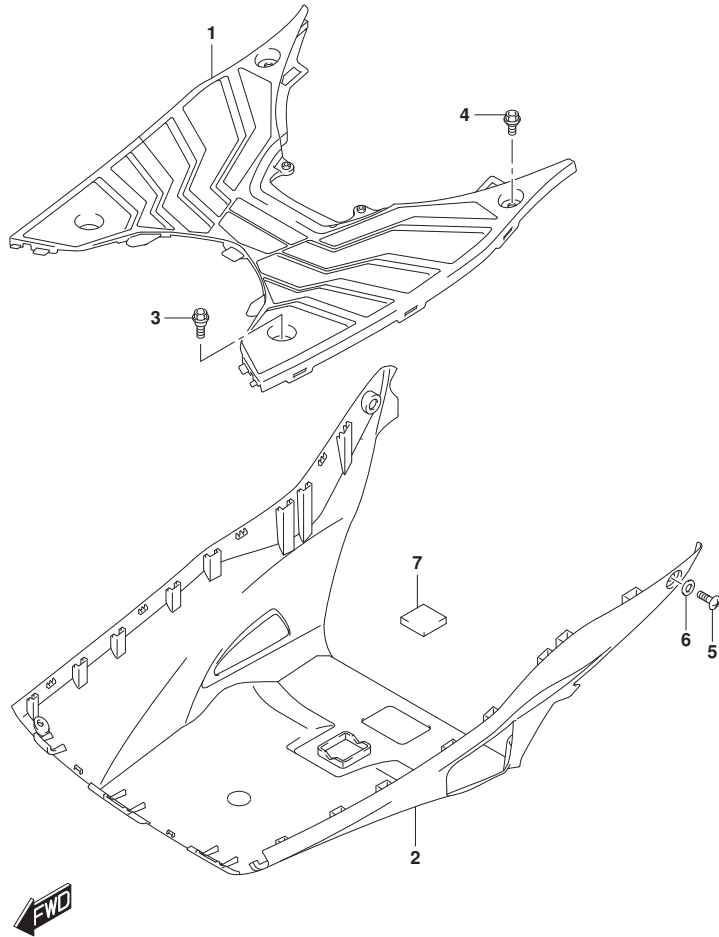


FIG. 440A (1-D-8) リヤレッグシールド\*

見出番号	品番	品名	使用個数	備考	標準作業時間
1	48121-40J01-291	フットボード*, レッグシールド* (ブラック)	1		0.7
2	48138-40J03-291	カバー, アンダー* (ブラック)	1		0.2
3	09111-06072	ボルト (6X17.8)	2		
4	09111-06102	ボルト (6X14.8)	2		
5	02142-0612B	スクリュ	2		
6	09160-06126	ワッシャー (6.5X14X2.0)	2		
7	48139-40J00	クッション	1		

FIG.445A

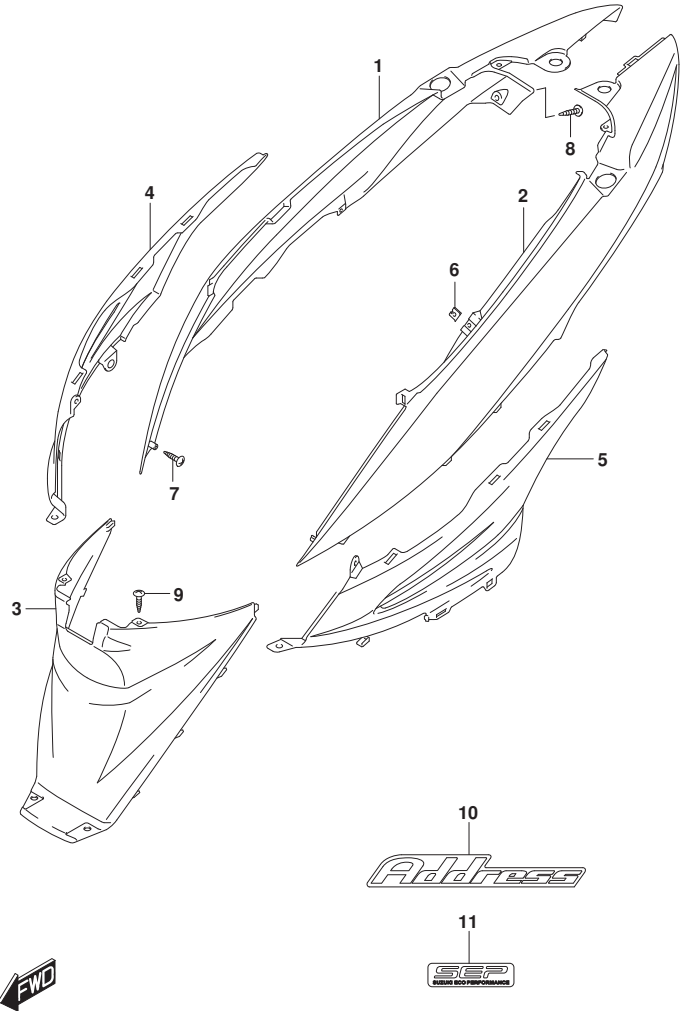


FIG. 445A (1-D-9) フレームカバー

見出番号	品番	品名	使用個数	備考	標準作業時間
1-1	47111-40J01-YUH	カバー, フレームライト (ホワイト)	1	BODY COLOR: YUH	0.6
1-2	47111-40J01-YUA	カバー, フレームライト (ブルー)	1	BODY COLOR: YUA	0.6
1-3	47111-40J01-PBK	カバー, フレーム, ライト (シルバー)	1	BODY COLOR: PBK	0.6
1-4	47111-40J01-YVU	カバー, フレームライト (ブラック)	1	BODY COLOR: YVU	0.6
2-1	47211-40J01-YUH	カバー, フレームレフト (ホワイト)	1	BODY COLOR: YUH	0.6
2-2	47211-40J01-YUA	カバー, フレームレフト (ブルー)	1	BODY COLOR: YUA	0.6
2-3	47211-40J01-PBK	カバー, フレーム, レフト (シルバー)	1	BODY COLOR: PBK	0.6
2-4	47211-40J01-YVU	カバー, フレームレフト (ブラック)	1	BODY COLOR: YVU	0.6
3	47131-40J00-291	カバー, フレームフロント (ブラック)	1		0.2
4	47121-40J00-291	カバー, フレームR7, ライト (ブラック)	1		0.5
5	47221-40J00-291	カバー, フレームR7, レフト (ブラック)	1		0.5
6	09148-04019	ナット	2		
7	03541-0416A	スクリュ	2		
8	03541-0416A	スクリュ	2		
9	03541-0416B	スクリュ	4		
10	68131-40J01-E9Y	エンブレム, フットレス (クロム, ブラック)	2		
11	68136-39J00	エンブレム, フレームカバー	1		

FIG.456A

FIG. 456A (1-D-10) ヘルメットボックス

見出番号	品番	品名	使用個数	備考	標準作業時間
1	92211-40J02	ボックス, ヘルメット	1		0.3
2	09111-06109	ボルト (6X14.8)	4		
3	03541-0416A	スクリュー	2		
4	33652-36100	プロテクタ, バッテリ (30X40X2.0)	2		
5	45215-39J00	ピン, シートヒンジ	1		
6	04111-2015A	ピン	1		
7	96512-10J00	スパナ, ボックス (16)	1		
8	09814-00016	グリップ, ドライバ	1		
9	09814-00030	ドライバ	1		

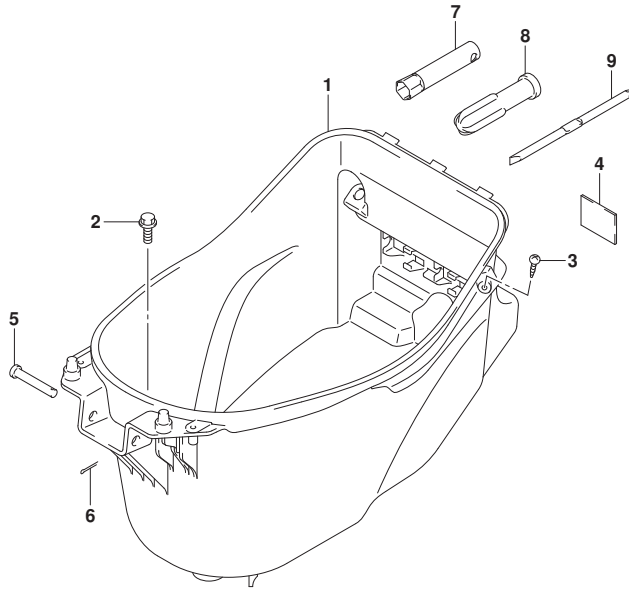


FIG.460A

FIG. 460A (1-D-11) フロントフェンダ\*

見出番号	品番	品名	使用個数	備考	標準作業時間
1-1	53111-40J00-YUH	フェンダ*, フロント (ホワイト)	1	BODY COLOR: YUH	0.4
1-2	53111-40J00-YUA	フェンダ*, フロント (ブルー)	1	BODY COLOR: YUA	0.4
1-3	53111-40J00-PBK	フェンダ*, フロント (シルバー)	1	BODY COLOR: PBK	0.4
1-4	53111-40J00-YVU	フェンダ*, フロント (ブラック)	1	BODY COLOR: YVU	0.4
2	09111-06109	ボルト (6X14.8)	3		
3	68191-40J00	マーク, フロント	1		
4	68151-40J00	エンブレム, コンバインドブレーキ	1		

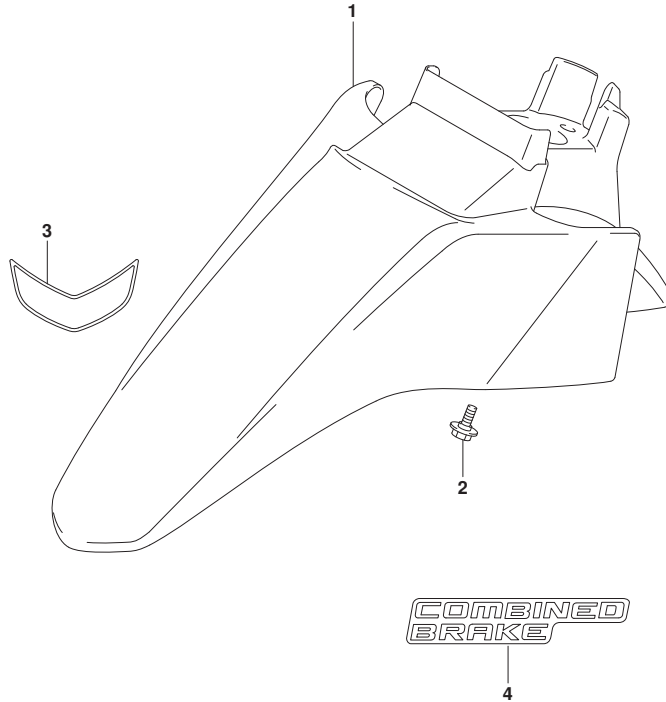


FIG.462A

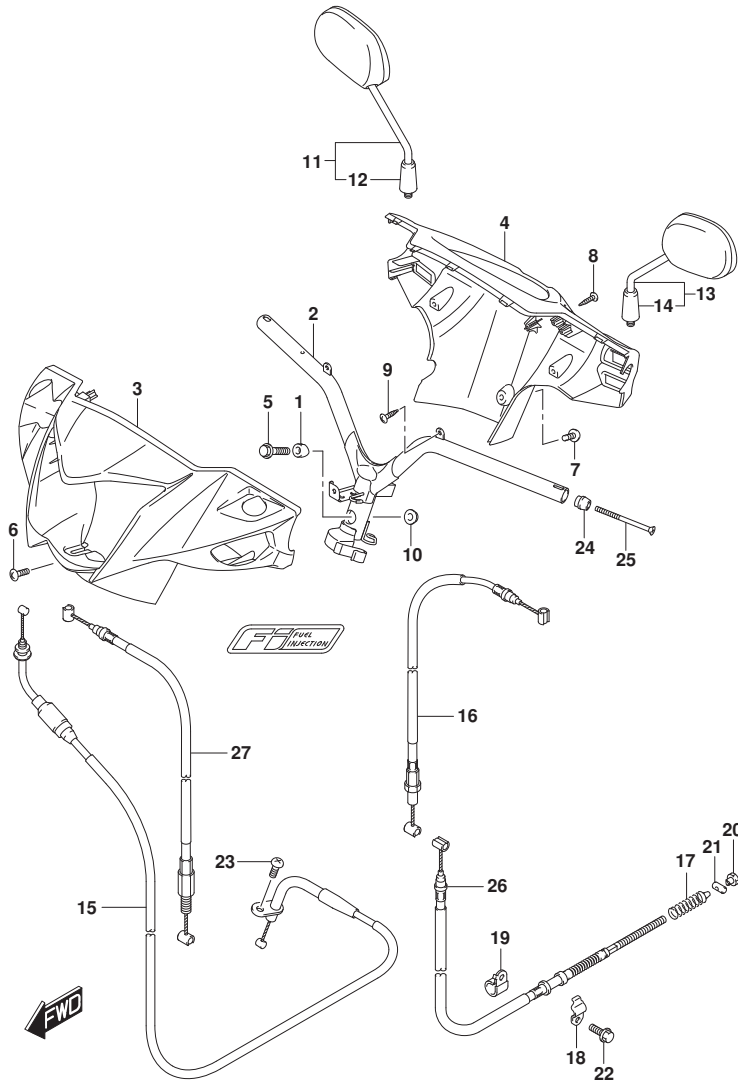


FIG. 462A (1-D-12) ハンドルバー

見出番号	品番	品名	使用個数	備考	標準作業時間
1	51358-09G00	ストツバ, ハンドルバー	1		
2	56110-40JA0	ハンドルバー	1		0.8
3-1	56311-40J20-YUH	カバー, ハンドルフロント (ホワイト)	1	BODY COLOR: YUH	0.5
3-2	56311-40J20-YUA	カバー, ハンドルフロント (ブルー)	1	BODY COLOR: YUA	0.5
3-3	56311-40J20-PBK	カバー, ハンドルフロント (シルバー)	1	BODY COLOR: PBK	0.5
3-4	56311-40J20-YVU	カバー, ハンドルフロント (ブラック)	1	BODY COLOR: YVU	0.5
4	56321-40J01-291	カバー, ハンドルリヤ (ブラック)	1		
5	09103-10126	ホルト (10X48)	1		
6	02142-0512A	スクリュ	1		
7	02142-0512B	スクリュ	1		
8	03541-0416B	スクリュ	4		
9	03541-0516A	スクリュ	2		
10	08319-3110A	ナツト	1		
11	56500-10JF0	ミラーアツシ, リヤビュ, ライト	1		0.2
12	56521-45H00	カバー, ナツトライト	1		
13	56600-10JF0	ミラーアツシ, リヤビュ, レフト	1		0.2
14	56521-45H00	カバー, ナツトライト	1		
15	58300-40J02	ケーブルアツシ, スロツトル	1		0.8
16	58510-40JA1	ケーブル, リヤブレーキNO. 1	1		1.2
17	58562-09J00	スプリング, リヤブレーキケーブル	1		
18	58575-09J00	プレート, リヤブレーキケーブル	1		
19	58577-46G31	クランプ, リヤブレーキケーブル	1		
20	09150-06010	ナツト	1		
21	09209-11002	ピン (11X18)	1		
22	01547-0610A	ホルト	1		
23	02112-0510A	スクリュ	1		
24	56278-40J00	バランサ, ハンドルバー	2		
25	02122-0640B	スクリュ	2		
26	58510-40JB1	ケーブル, リヤブレーキNO. 2	1		1.2
27	58110-40JA1	ケーブル, フロントブレーキ	1		1.2

FIG.467A

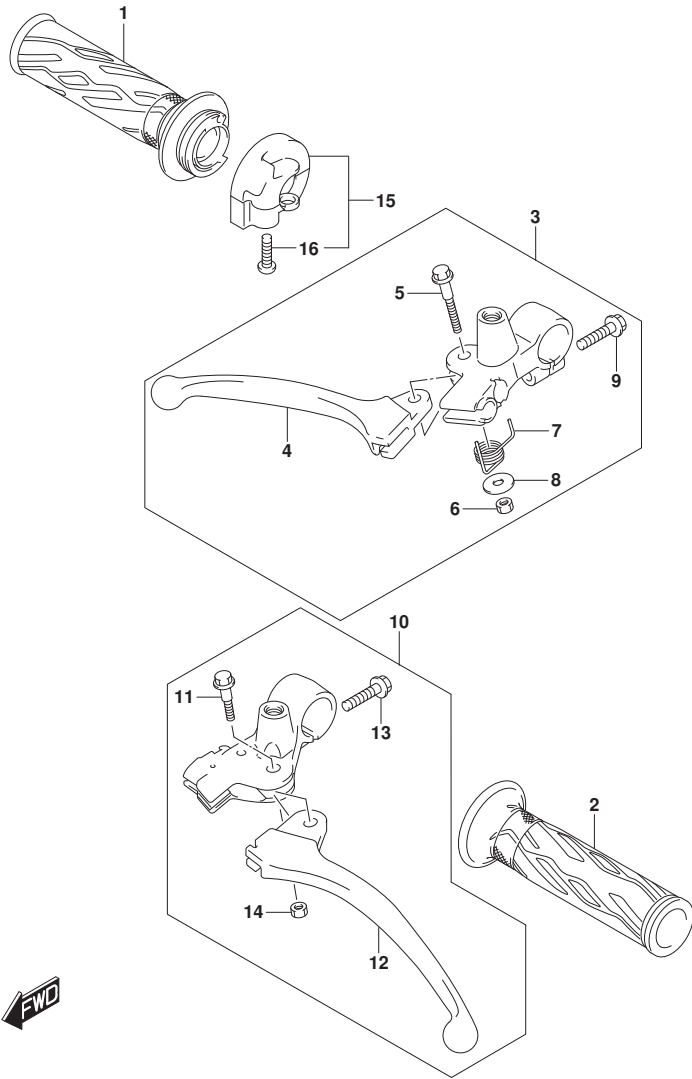


FIG. 467A (1-D-13) ハンドルレバー

見出番号	品番	品名	使用個数	備考	標準作業時間
1	57110-40J01	グリップ, スロツトル	1		
2	57211-40J01	グリップ レフト	1		
3	57300-39J20	レバーアツシ, フレキ	1		1.2
4	57421-39J20	レバー, フレキ, ライト	1		1.2
5	57431-39J10	ボルト, フレキレバーピボット	1		
6	08319-2105A	ナツト	1		
7	57523-39J10	スプリング, フレキレバーストップ	1		
8	09160-05013	ワッシャ (5.2X16X1.0)	1		
9	01547-0620A	ボルト	1		
10	57500-39JC0	レバーアツシ, リヤブレーキ	1		1.4
11	57431-39J00	ボルト, フレキレバーピボット	1		
12	57621-39JC0	レバー, リヤブレーキ	1		1.4
13	01547-0620A	ボルト	1		
14	08319-2105A	ナツト	1		
15	57100-40J01	ケースアツシ, スロツトル	1		
16	02112-0520A	スクリユ	1		

FIG.474A

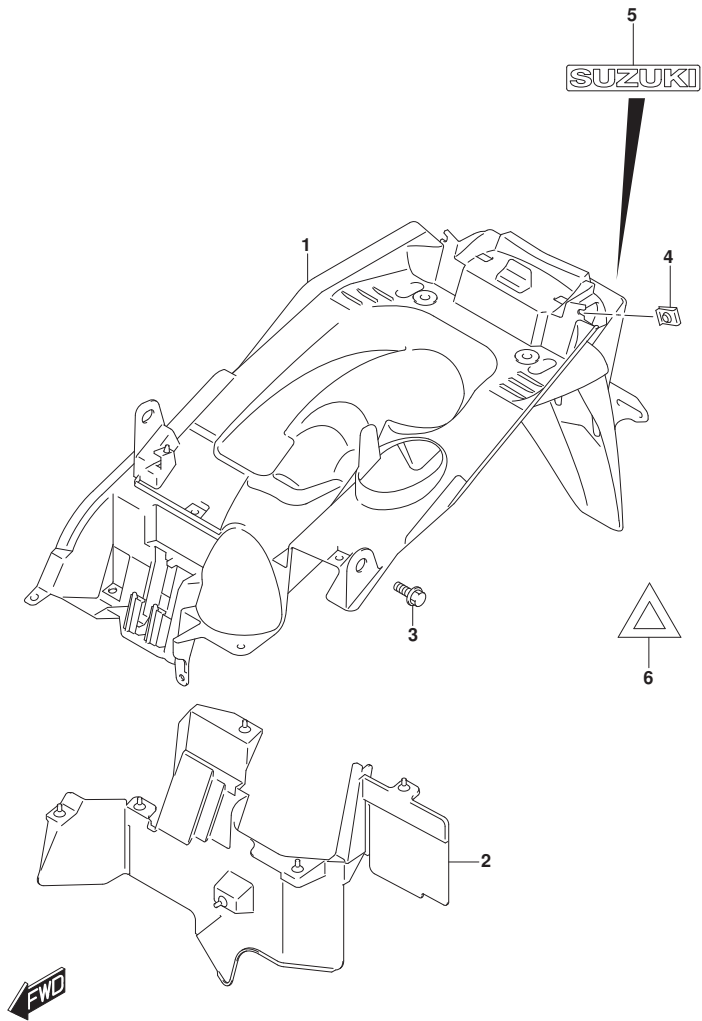


FIG. 474A (1-D-14) リヤフェンダ

見出番号	品番	品名	使用個数	備考	標準作業時間
1	63111-40J40	フェンダ, リヤ	1		0.7
2	63411-40J10	マツカート, リヤフェンダ	1		0.2
3	09111-06109	ホルト (6X14.8)	4		
4	09148-04019	ナット	2		
5	68171-41H10	エンブレム, スズキ	1		
6	68181-09D10	マーカ, トライアングル	1		

FIG.496A

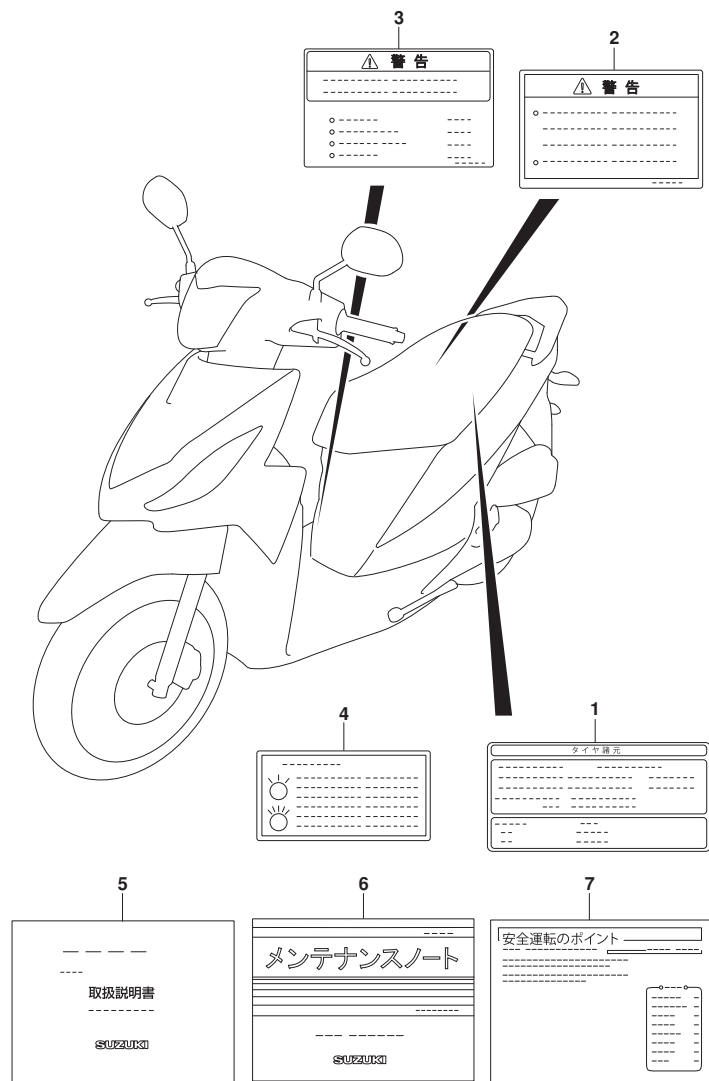


FIG. 496A (1-D-15) ラベル/マニュアルオーナーズ

見出番号	品番	品名	使用個数	備考	標準作業時間
1	68332-40J00	ラベル, タイヤインフォメーション	1		
2	68319-40JD0	ラベル, センネルウォーニング	1		
3	68912-40JD0	ラベル, ローターインクキヤパシテイ	1		
4	32929-40J10	ラベル, MILランプ	1		
5	99011-01K40	マニュアル, オーナーズ	1		
6	99012-00222	マニュアル, メンテナンス	1		
7	99016-00200	マニュアル, セフティ	1		

FIG.505A

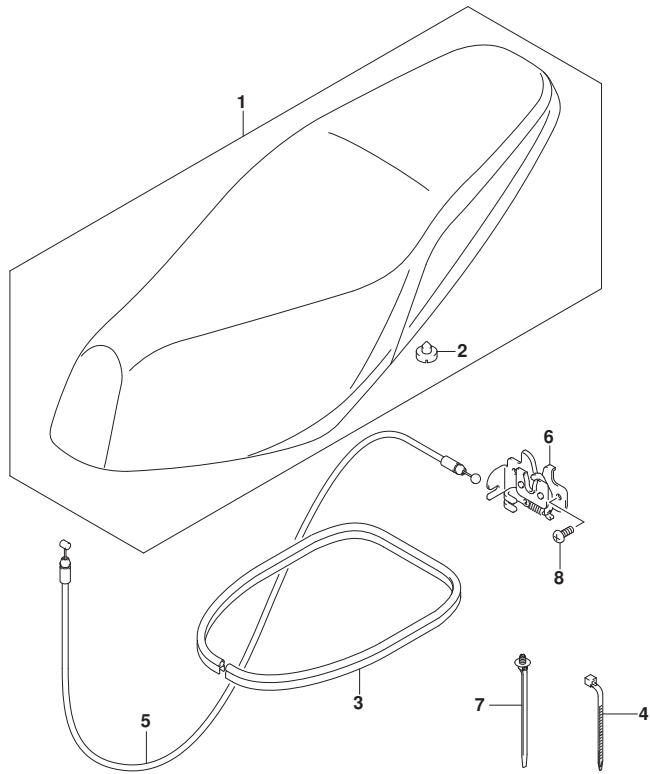


FIG. 505A (1-D-16) シート

見出番号	品番	品名	使用個数	備考	標準作業時間
1	45100-40J15-PRQ	シートアツシ (ブ ラック)	1		0.2
2	45148-20G90	. クッション, シートマウント	2		
3	45211-40J01	モールド インク, シート	1		
4	36990-25G20	クランプ (L:165)	2		
5	45280-40J10	ケーブル, シートロック	1		0.9
6	45700-33G60	ブ ラケット, ストライカサボ ート	1		0.9
7	09407-17403	クランプ (L:154)	3		
8	02112-0610A	スクリュ	2		



FIG.521A

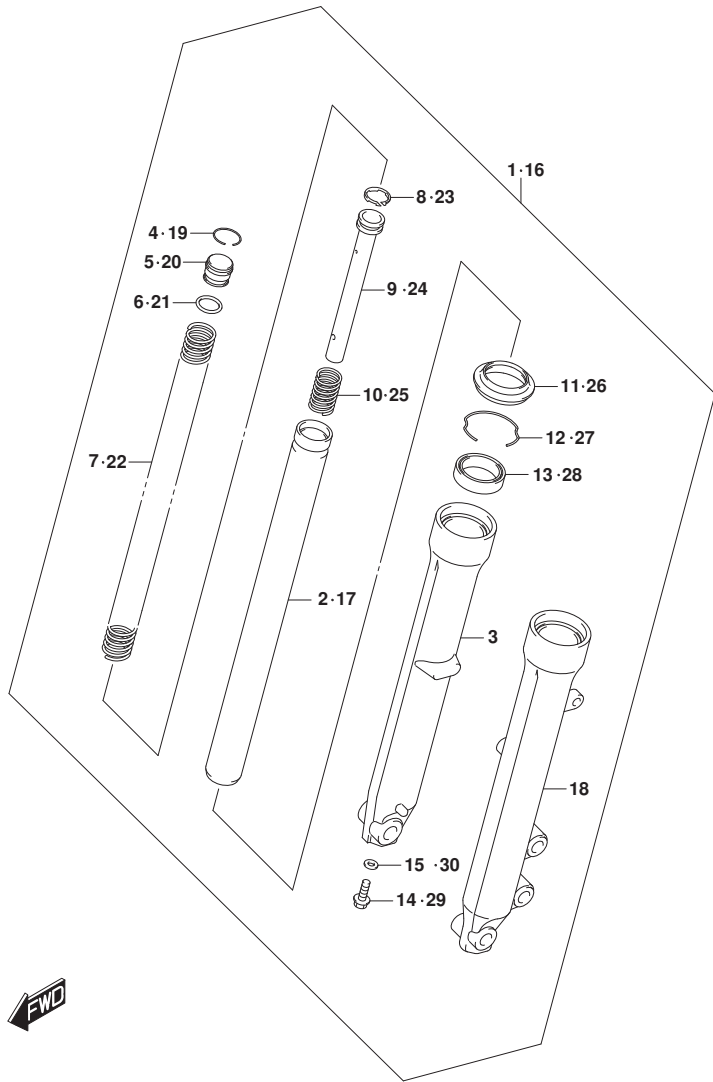


FIG. 521A (1-E-2) フロントフォークダンパ

見出番号	品番	品名	使用個数	備考	標準作業時間
1	51103-40J00-291	ダンパ アツシ, フロントフォークライト (ﾌﾞﾗｯｸ)	1		0.7
2	51110-40J00	.ﾊﾞｲﾌ, フォーク	1		1
3	51131-40J00-291	.ﾁｭｰﾌﾞ, ﾏﾞﾀﾗｲﾄ (ﾌﾞﾗｯｸ)	1		1
4	51169-09G00	.ﾘﾝｸﾞ, ﾏｯﾌﾟﾊﾞ	1		
5	51175-09J10	.ｷﾔｯﾌﾟ	1		
6	51117-09G00	.Oﾘﾝｸﾞ	1		
7	51171-40J00	.ｽﾌﾞﾘﾝｸﾞ, フロント	1		1
8	51196-16H00	.ﾘﾝｸﾞ, ﾋﾞｽﾄﾝ	1		
9	51194-40J00	.ﾊﾞｲﾌ, シｰﾄ	1		
10	51177-47E00	.ｽﾌﾞﾘﾝｸﾞ, ﾘﾊﾞｳﾝﾄﾞ	1		1
11	51571-09G00	.ｼｰﾙ, ﾀﾞｽﾄ	1		1
12	51156-09G00	.ﾘﾝｸﾞ, ﾏｯﾌﾟ	1		
13	51153-09G00	.ｼｰﾙ, ﾀﾞｽﾄ	1		1
14	51147-42AA0	.ﾎﾞﾙﾄ, ﾙｯｸ (8X18)	1		
15	51148-31030	.ｶﾞｽﾍｯﾄ	1		
16	51104-40J00-291	ダンパ アツシ, フロントフォークレフト (ﾌﾞﾗｯｸ)	1		0.7
17	51110-40J00	.ﾊﾞｲﾌ, フォーク	1		1
18	51141-40J00-291	.ﾁｭｰﾌﾞ, ﾏﾞﾀ, ﾚﾌﾄ (ﾌﾞﾗｯｸ)	1		1
19	51169-09G00	.ﾘﾝｸﾞ, ﾏｯﾌﾟﾊﾞ	1		
20	51175-09J10	.ｷﾔｯﾌﾟ	1		
21	51117-09G00	.Oﾘﾝｸﾞ	1		
22	51171-40J00	.ｽﾌﾞﾘﾝｸﾞ, フロント	1		1
23	51196-16H00	.ﾘﾝｸﾞ, ﾋﾞｽﾄﾝ	1		
24	51194-40J00	.ﾊﾞｲﾌ, シｰﾄ	1		
25	51177-47E00	.ｽﾌﾞﾘﾝｸﾞ, ﾘﾊﾞｳﾝﾄﾞ	1		1
26	51571-09G00	.ｼｰﾙ, ﾀﾞｽﾄ	1		1
27	51156-09G00	.ﾘﾝｸﾞ, ﾏｯﾌﾟ	1		
28	51153-09G00	.ｼｰﾙ, ﾀﾞｽﾄ	1		1
29	51147-42AA0	.ﾎﾞﾙﾄ, ﾙｯｸ (8X18)	1		
30	51148-31030	.ｶﾞｽﾍｯﾄ	1		

FIG.524A

FIG. 524A (1-E-3) ステアリング°ステム

見出番号	品番	品名	使用個数	備考	標準作業時間
1	51166-41H00	ボルト	4		
2	51410-40J00	ブラケット, フォークアンダ°	1		2.4
3	51622-41H00	レース	1		2.4
4	51611-41H01	レース, ステアリング° インナツハ°	1		2.4
5	51612-41H01	レース, ステアリング° インナロア°	1		2.4
6	51621-41H00	レース, ステアリング° アウタツハ°	1		2.4
7	51631-05000	ナット, ステアリング° ステム	1		
8	51631-05000	ナット, ステアリング° ステム	1		
9	51643-06001	タ° ストール, ツハ°	1		
10	51645-41H00	クツシヨシ, タ° ストカハ° -ロア°	1		
11	09166-24001	ワツシヤ (24. 5X34X2. 3)	1		
12	06111-06004	ホ° ル	23		
13	06111-06004	ホ° ル	28		

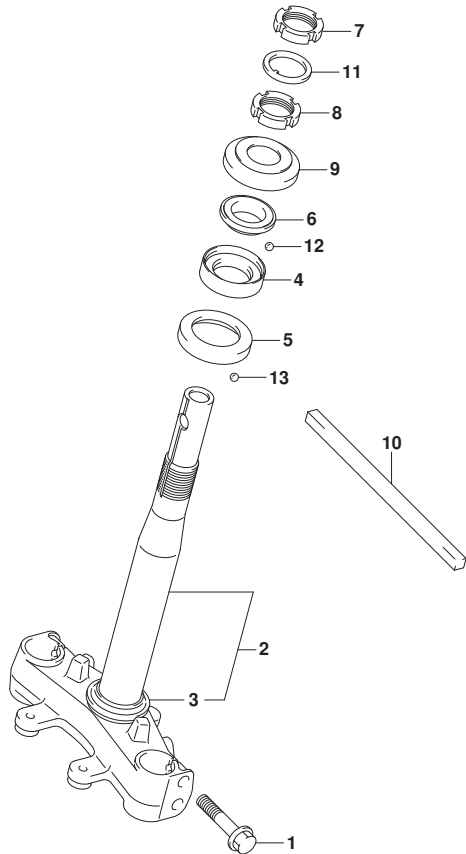


FIG.530A

FIG. 530A (1-E-4) フロントホイール

見出番号	品番	品名	使用個数	備考	標準作業時間
1	54111-40J11-019	ホイール, フロント (14M/CXMT1.85, ブラック)	1		0.9
2	09180-10148	スベ-サ (10.1X16X51)	1		
3	08123-6300B	ベ-アリング	2		0.6
4	55110-40J10	タイヤ, フロント (80/90-14M/C 40, SS-530F)	1	SS-530F, IRC	0.6
5	43130-40J00	バルブアツシ, ホールリム (TR413)	1		
6	54711-13H00	アクスル, フロント	1		
7	54750-46100	スベ-サ, フロントアクスル, レフト	1		0.3
8	08319-3110A	ナツト	1		
9	54600-09J20	ホ-ツクスアツシ, スピ-ドメ-タキヤ	1		0.3
10	59218-09G10	ホルト, フロントブレーキディスク (8X21)	4		
11	59221-40J00	ディスク, フロントブレーキ	1		0.3

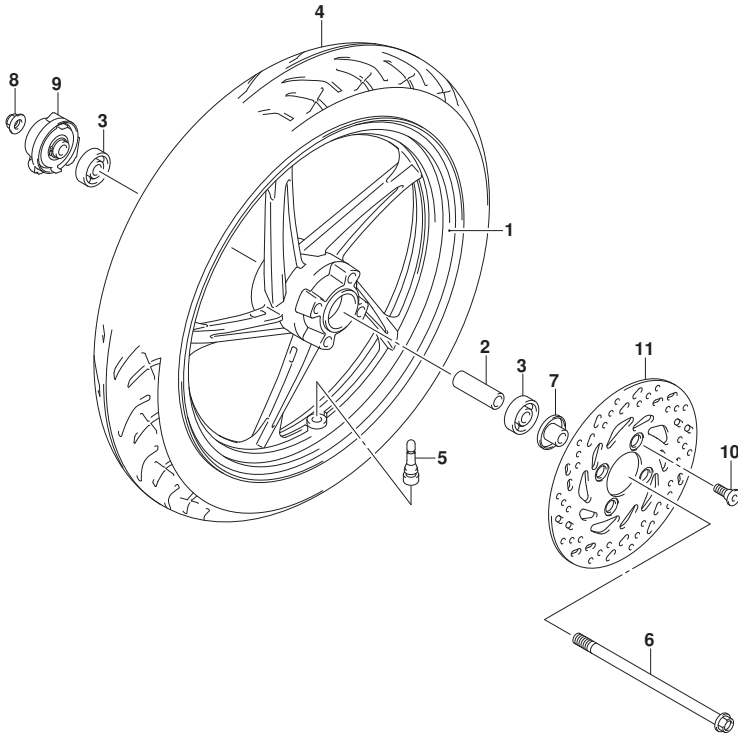


FIG.535A

FIG. 535A (1-E-5) フロントキャリパ

見出番号	品番	品名	使用個数	備考	標準作業時間
1	59300-08K40	キャリパ アツシ, フロント	1		0.4
2	59300-08860	. ヒーストンセット	1		0.6
3	59100-38860	. シールセット, ヒーストン	1		0.6
4	59121-01A00	. フリーター	1		
5	59122-01A00	. キヤツフ, フリーター	1		
6	59145-37F00	. リング, ストツパ	1		
7	59300-08850	. ハットセット	1		0.4
8	59303-14500	. ブーツ	1		
9	59314-13A00	. ワツシヤ	1		
10	59315-08K00	. スプリング, ハット	1		
11	59333-08K00	. リチーナブ ラケツト	1		
12	59345-08K00	. ヒンハンガ	1		
13	59351-08K30	. フラケツトフロント	1		
14	59382-13A00	. ボルト	1		
15	59386-13A00	. ブーツ	1		
16	59387-08K00	. ヒン, ボルト	1		
17	59388-41HA0	. ナツト	1		
18	01550-0825A	. ボルト	2		

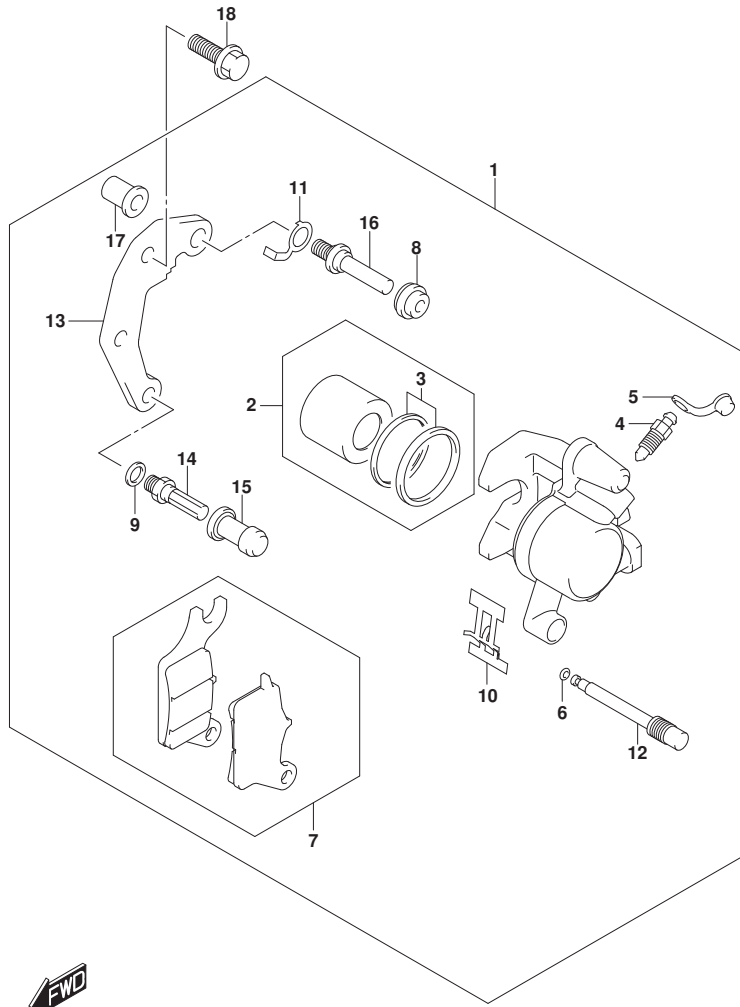


FIG.537A

FIG. 537A (1-E-6) フロントマスタシリンダ\*

見出番号	品番	品名	使用個数	備考	標準作業時間
1	55910-40J00	サブユニット, コンパインドブレーキ	1		1.5
2	55925-40J00	ボルト	1		
3	55935-40J00	スプリング	1		
4	55936-40J00	ナット	1		
5	55938-40J00	ワッシャ	1		
6	59600-21810	ピストン/カツプセット	1		1.8
7	59666-44300	ブーツ	1		
8	59672-42E00	コネクタ	1		
9	69647-00B20	サーキュラップ	1		
10	69686-34200	Oリング	1		
11	55933-40J00	カバー, コンパインドブレーキユニット	1		
12	55950-40J00	ブラケット, コンビネーションレキユニット	1		
13	59261-40J00	クランプ, フロントブレーキホースアツパ	1		
14	59270-40J00	クランプ, フロントブレーキホースア	1		
15	01547-0612A	ボルト	2		
16	59480-40J10	ホース, フロントブレーキ	1		0.6
17	59492-22J00	ボルト, ブレーキフルード	2		
18	09168-10033	ワッシャ (10.2X15X1.4)	4		
19	01550-0616A	ボルト	1		
20	59740-40J10	タンクアツク, リザーバ	1		0.4
21	69667-00B20	ダイヤフラム	1		
22	69668-00B20	プレート	1		
23	69669-03D10	キャップ	1		
24	41580-40J00	ブラケット, リザーバタンク	1		
25	59730-40J00	ホース, リザーバタンク	1		1.2
26	59735-17C00	クランプ, リザーバタンク, フロント	2		
27	01550-0610A	ボルト	2		
28	01550-0610A	ボルト	1		
29	01550-0612A	ボルト	2		

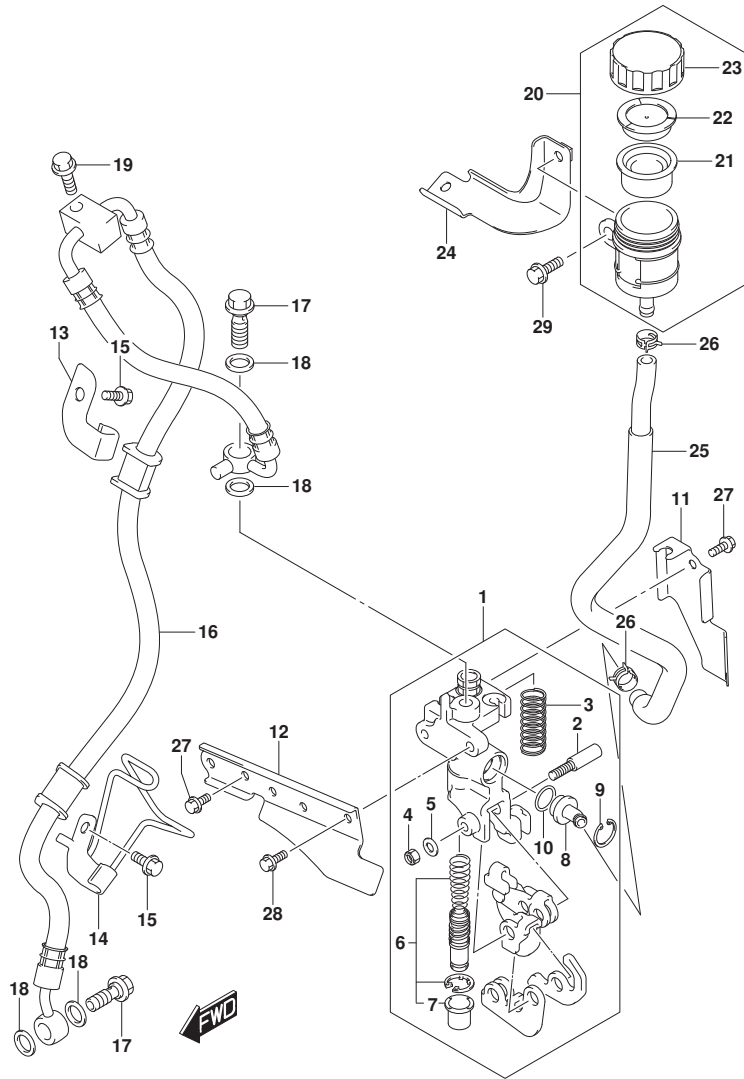


FIG.545A

FIG. 545A (1-E-7) リヤショックアブソーバ

見出番号	品番	品名	使用個数	備考	標準作業時間
1	62100-40J00-019	アブソーバアツシ, リヤショック (ﾌﾞﾗｯｸ)	1		0.5
2	01550-0835A	ﾎﾙﾄ	1		
3	01550-1040A	ﾎﾙﾄ	1		

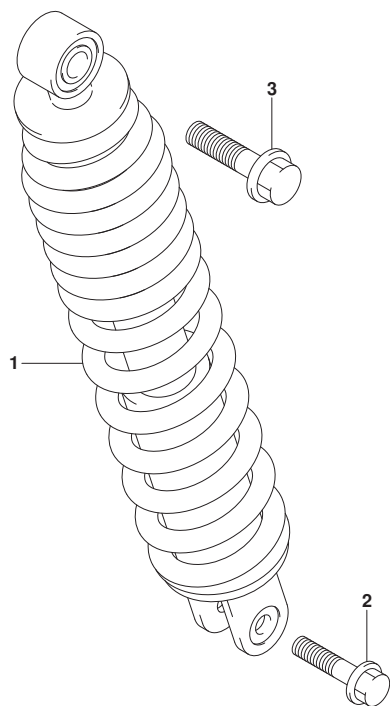


FIG.550A

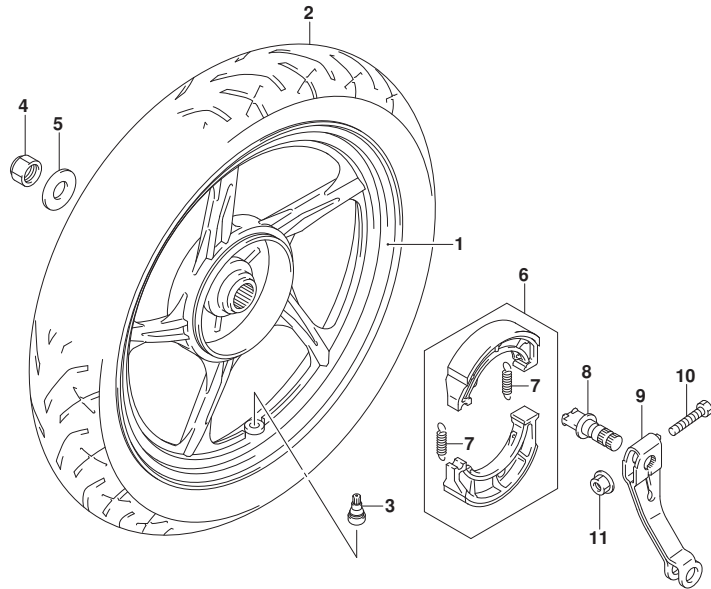


FIG. 550A (1-E-8) リヤホイール

見出番号	品番	品名	使用個数	備考	標準作業時間
1	64150-40J10-019	ホイール, リヤ (14M/CXMT1.85, プラック)	1		0.7
2	65110-40J10	タイヤ, リヤ (90/90-14M/C 46, SS-530R)	1	IRC	0.7
3	43130-40J00	バルブ アツシ, ホールリム (TR413)	1		
4	08319-2116A	ナツト	1		
5	09160-16051	ワツシヤ (16. 1X36X3. 8)	1		
6	64400-09J01	シューセツト, リヤフ レーキ	1		0.7
7	55421-20E00	. スフ リンク, リヤフ レーキシュー	2		
8	64441-09J10	カム, リヤフ レーキ	1		0.8
9	64451-09J00	レバ ー, リヤフ レーキカム	1		0.8
10	09100-06139	ボ ルト (6X31)	1		
11	08316-1006A	ナツト	1		



FIG.970A

FIG. 970A (1-E-9) オプション

見出番号	品番	品名	使用個数	備考	標準作業時間
1	46200-40811-13L	ガラスハブセット (シルバー)	1		0.4

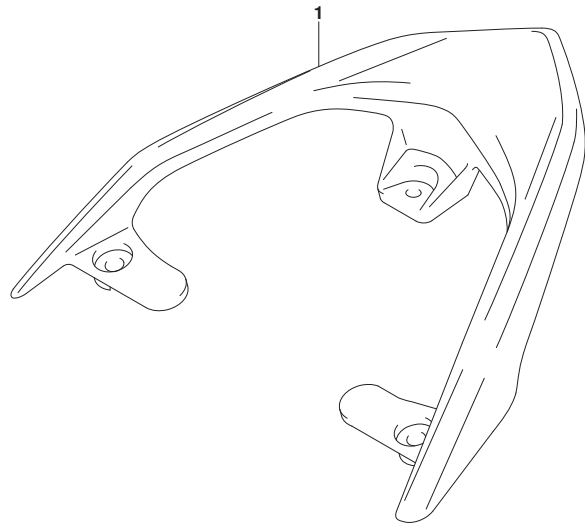


FIG.970B

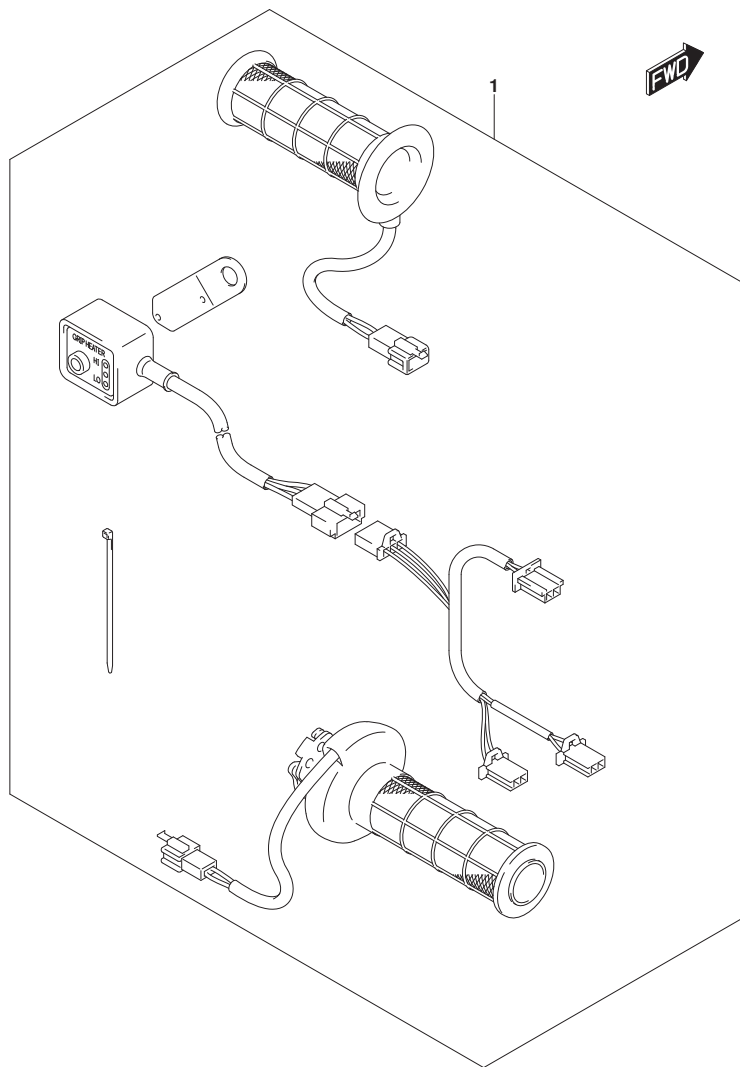


FIG. 970B (1-E-10) オプション (SEE NOTE 1)

見出番号	品番	品名	使用個数	備考	標準作業時間
1	57100-40822	ヒーターセット, グリップ	1		1.2

NOTE 1:  
GRIP HEATER SET

FIG.970C

FIG. 970C (1-E-11) オプション (SEE NOTE 1)

見出番号	品番	品名	使用個数	備考	標準作業時間
1	94600-40820	ウインドスクリーンセット	1		0.4

NOTE 1:  
WINDSCREEN SET

