

# 零件手冊

## **NXC125R** ( 2UB1 ) TAIWAN

---

# 序言

這本零件手冊適用於本手冊封面上的機種，當你要訂購零件時，請參考這本零件手冊，並正確的引用部品番號和部品名稱。

1. 在本零件手冊發行後，若有修改、增訂或價格調整時，將會發佈部品通報，關於部品通報，請您必須及時的依通報更正您手中的零件手冊，以保持準確度。
2. 縮寫  
下列是使用在本零件手冊內的縮寫代號  
“UR” 依需要使用尺寸(厚度)及/或數  
“UN” 依實際需要而訂  
“AP” 選擇部品  
“LM” 當地製造  
“F#” 車台號碼(適當機器號碼)  
“O/S” 加大尺寸
3. 組立零件數量
  - 以組立總成形態供銷之零件，在零件名稱前空一個字母之空間，在此空間印有一個”.”字號來表示。
  - 組立總成構成零件數之指示，登載每一個構成零件右邊之用量欄內，是每一個獨立組立總成單位中之數量

部品番號	部品名稱	用量	備註
2F5-83310-60	前方向燈總成	2	
115-83311-60	.方向燈燈泡	1	

4. 圖案色彩列於備註欄，如下

部品番號	部品名稱	用量	備註
1P3-XF151-00-0X	前擋泥蓋	1	用於白/銀車
1P3-XF151-00-1X	前擋泥蓋	1	用於銀/黑車

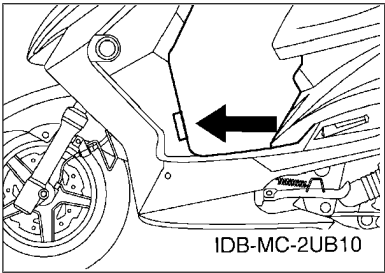
5. 請注意本手冊圖面僅用於參考尋找部品番號，不用於組裝，若需要組裝資訊，請使用服務手冊。

6. 項次番號前若有星號(\*)代表已在第一版後作項目修訂。

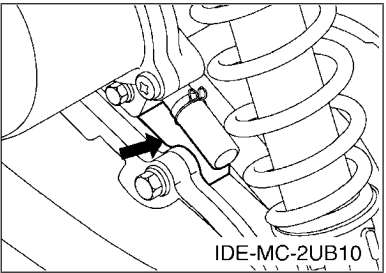
# 序言

## 7. 適用編號

車台編號



引擎編號



## 8. 顏色代碼 (記號(\*))列出機種顏色)

簡稱	顏色 ( 英文 )	顏色	顏色番號
BNM7(*)	BLUISH GRAY METALLIC 7	灰深灰	1519
DRMD(*)	DULL RED METALLIC D	深紅	0779
DRMK(*)	DEEP RED METALLIC K	紅深灰	0918
LGB	LOW GLOSS BLACK	平光黑	0098
LNMX	LIGHT GRAY METALLI X	灰	1138
MBL2(*)	MAT BLACK 2	黑	0582
MDBNM2(*)	MAT DARK BLUISH GRAY ME 2	深藍黑灰	1507
SL	SILVER	銀	0035
SMX	BLACK METALLIC X	黑	0903
VPBC5	VIVID PURPLISH BLUE COCKTAIL 5	深藍深灰	1177

## 9. 適用起始打刻編號

車台編號

編號	用量欄	機種型式
*RKRSE7320FA001001*		2UB1

引擎編號

編號	用量欄	機種型式
E3M7E-001001		2UB1

機種資訊

10. 顏色資訊

機種型式	顏色型式代碼	顏色番號	顏色 ( 英文 )	顏色	簡稱
2UB1	A	0233	WHITE METALLIC 1	白	WM1
	B	0779	DULL RED METALLIC D	深紅	DRMD
	C	1507	MAT DARK BLUISH GRAY ME 2	深藍黑灰	MDBNM2
	D	1519	BLUISH GRAY METALLIC 7	灰深灰	BNM7
	E	0582	MAT BLACK 2	黑	MBL2
	F	0918	DEEP RED METALLIC K	紅深灰	DRMK
	G	0233	WHITE METALLIC 1	白	WM1

# 目錄

## 引擎部品

汽缸頭.....	1
曲軸,活塞.....	2
閥門.....	3
空氣進氣孔,風扇.....	4
潤滑油泵.....	5
空氣吸入口.....	6
排氣裝置.....	7
曲軸箱.....	8
起動機構.....	10
離合器.....	11
傳動機構.....	13

## 車體部品

車架.....	14
前擋泥蓋.....	16
側蓋.....	17
後臂,懸吊系統.....	20
前叉.....	21
汽油箱.....	24
座墊.....	26
前輪.....	27
前剎車卡鉗.....	28
後輪.....	29
轉向把手,鋼索.....	30
前主缸.....	31
支架,置腳踏.....	33
腳防護板.....	34
整流罩 1.....	36
發電機.....	37
起動馬達.....	38
方向燈.....	39
計量表.....	40
前燈.....	41
後燈.....	42
把手開關,把手.....	43
電裝 1.....	44

## 索引

部品番號索引.....	46
-------------	----

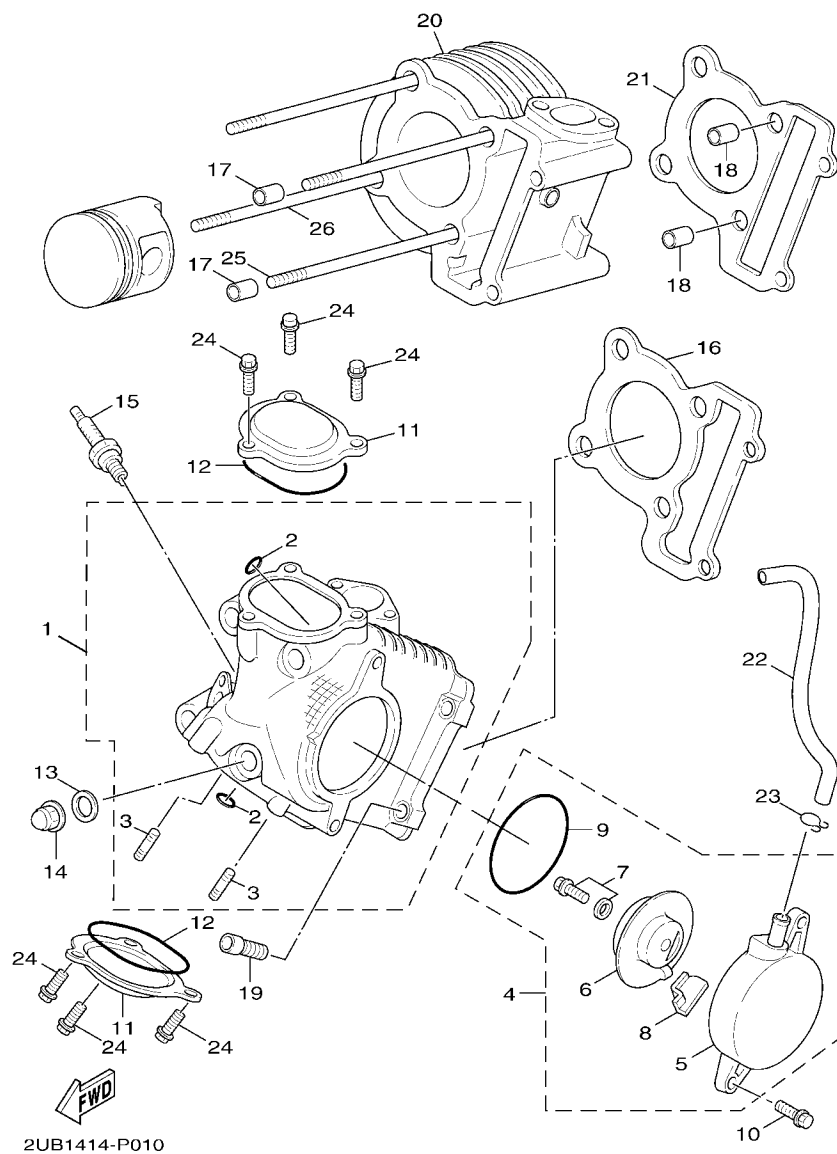
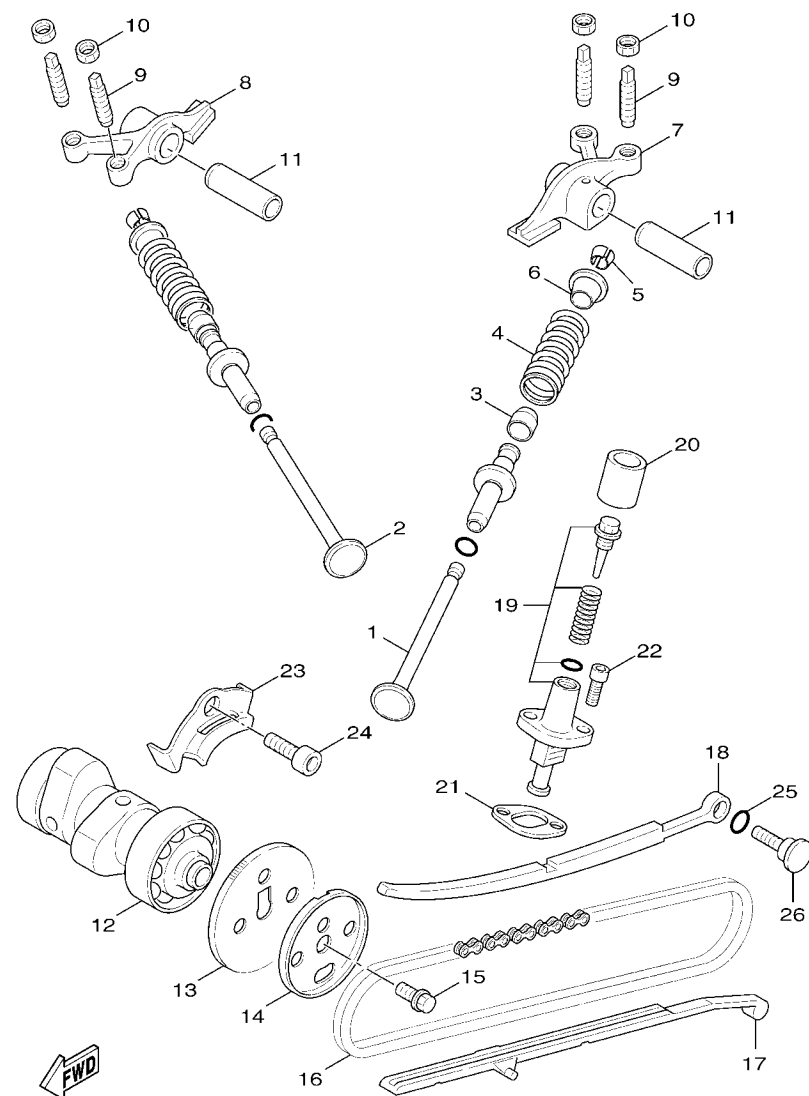


FIG. 1 汽缸頭

項次	部品番號	部品名稱	2UB1					備註
1	2JS-E1102-00	汽缸頭總成	1					
2	93210-09802	護油圈	4					
3	90116-08806	雙頭螺栓	2					
4	5ML-E1160-00	吸收器總成	1					
5	5ML-E1185-00	汽缸頭側蓋	1					
6	5ML-E1165-00	吸收器板	1					
7	97517-06512	六角螺栓附墊圈	1					
8	4CW-E1155-00	封圈	1					
9	93210-71803	護油圈	1					
10	95027-06020	凸緣螺栓	2					
11	5ML-E1186-00	汽缸頭側蓋	2					
12	93210-54008	護油圈	2					
13	90201-08609	平墊圈	4					
14	90176-08816	有蓋螺帽	4					
15	94700-00881	火星塞	1					
16	5ML-E1181-00	汽缸蓋墊片	1					
17	91810-14807	定位銷	2					
18	91810-14807	定位銷	2					
19	91317-06100	六角套頭螺栓	2					
20	5ML-Y1310-20	汽缸組	1					
21	5ML-E1351-20	汽缸墊片	1					
22	2JS-E4987-00	管	1					
23	90467-13042	止夾	2					
24	95027-06016	凸緣螺栓	6					
25	5ML-E1391-00	雙頭螺栓 1	3					
26	5ML-E1392-00	雙頭螺栓 2	1					





5TY1414-2030

FIG. 3 閥門

項次	部品番號	部品名稱	2UB1					備註
1	4C6-E2111-00	進氣閥	2					
2	4C6-E2121-00	排氣閥	2					
3	5ML-E2119-00	氣門桿油封	4					
4	2JS-E2113-00	彈簧	4					
5	5WG-E2118-00	閥門銷	8					
6	4C6-E2117-00	閥門彈簧鎖扣	4					
7	1P3-E2151-00	閥門搖臂	1					
8	1P3-E2161-00	搖臂	1					
9	5FM-E2159-00	閥門調節螺絲	4					
10	90170-05800	六角螺帽	4					
11	5HK-E2156-00	搖臂軸	2					
12	2JS-E2170-00	凸輪軸總成	1					
13	5LW-E2176-00	凸輪鏈輪	1					
14	5ML-E1145-00	吸收器板	1					
15	95817-08016	凸緣螺栓	1					
16	94568-75094	鏈條	1					
17	5ML-E2231-00	停止器導件	1					
18	5ML-E2241-00	停止器導件	1					
19	5ML-E2210-00	鏈條張力器	1					
20	4CW-E2232-00	防震墊	1					
21	4DH-E2213-01	墊片	1					
22	91317-06016	六角套頭螺栓	2					
23	5ML-E111F-00	板	1					
24	91317-06012	六角套頭螺栓	1					
25	93210-15862	護油圈	1					
26	3B3-E2157-00	螺栓	1					

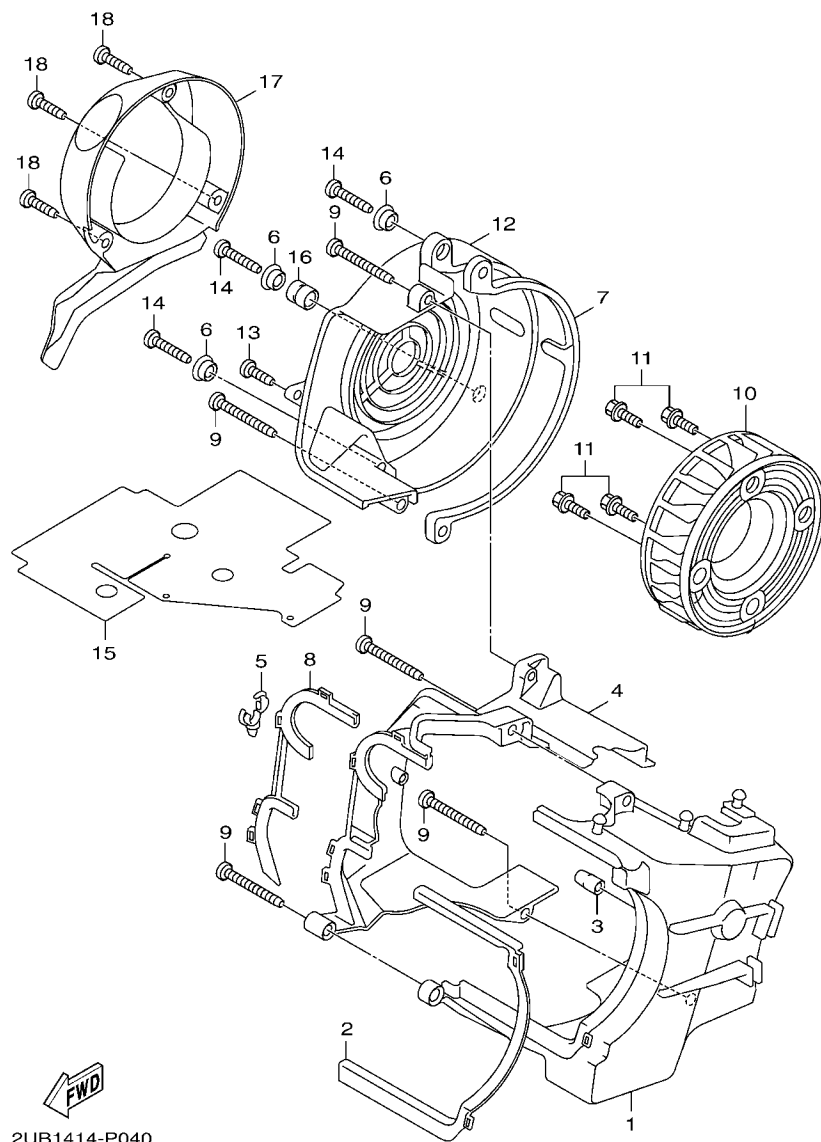
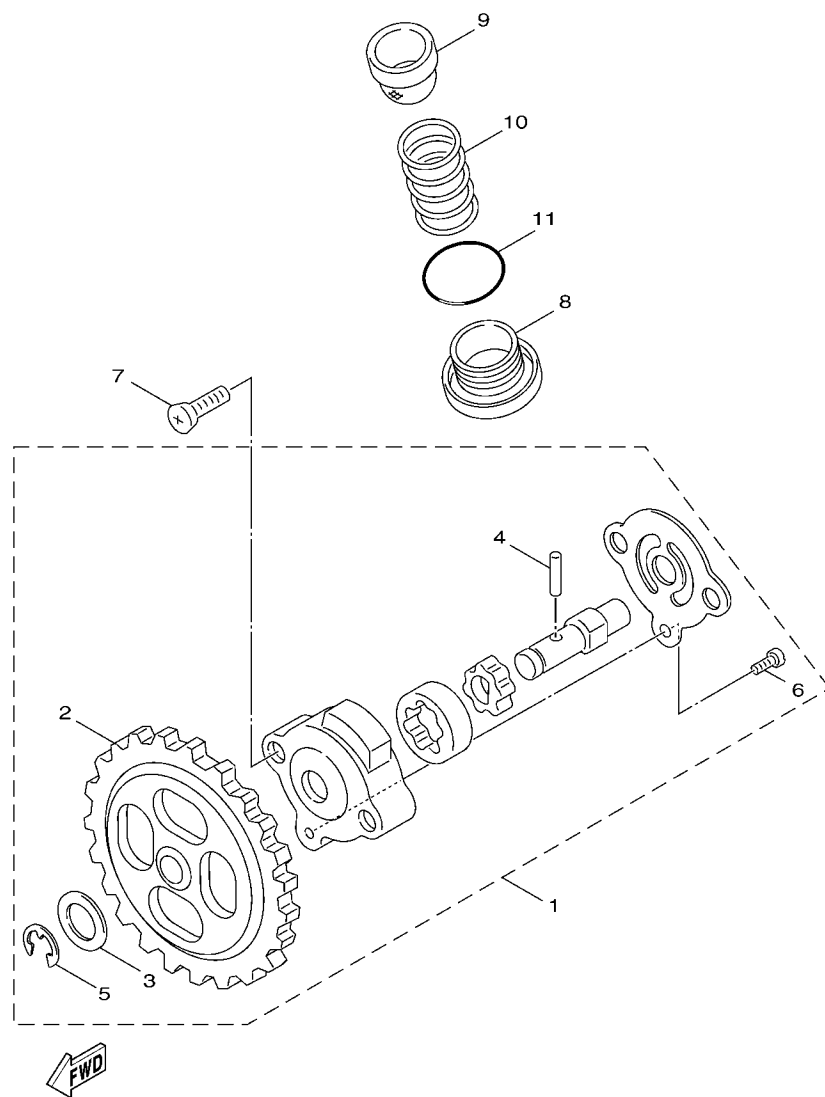


FIG. 4 空氣進氣孔,風扇

項次	部品番號	部品名稱	2UB1				備註
1	5ML-E2651-00	汽缸空氣進氣孔	1				
2	5ML-E2659-00	防震墊	1				
3	3KW-E3569-00	堵塞	1				
4	4C6-E2652-00	汽缸空氣進氣孔	1				
5	90464-10800	夾	1				
6	90387-068F9	軸環	3				
7	5ML-E2658-00	防震墊	1				
8	5ML-E2668-00	防震墊	1				
9	97707-60530	攻螺絲	5				
10	2JS-E2611-00	風扇	1				
11	90119-06857	六角套頭螺栓	4				
12	5ML-E2653-01	汽缸空氣進氣孔	1				
13	97707-60516	攻螺絲	1				
14	98980-06020	有帽螺絲	3				
15	2JS-E2682-00	護板	1				
16	90480-12497	索環	1				
17	2JS-E262H-00	導件	1				
18	97707-60520	攻螺絲	3				



**FIG. 5 潤滑油泵**

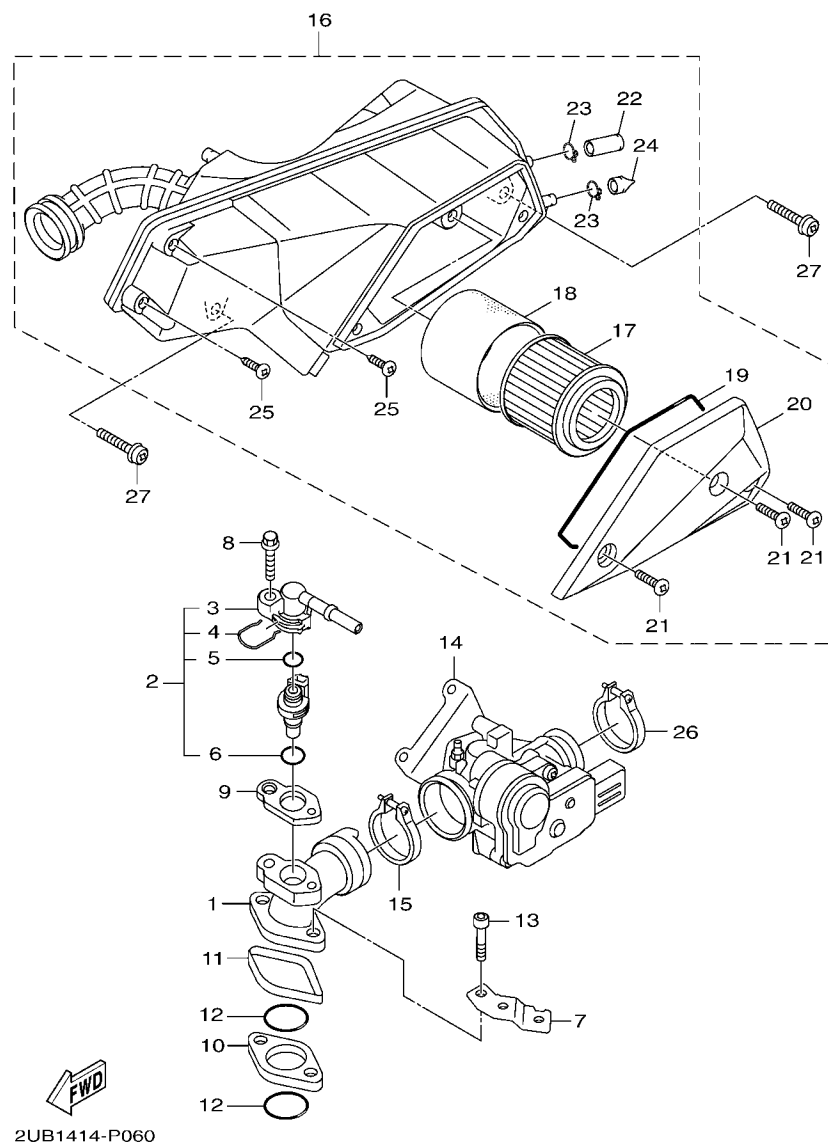
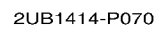
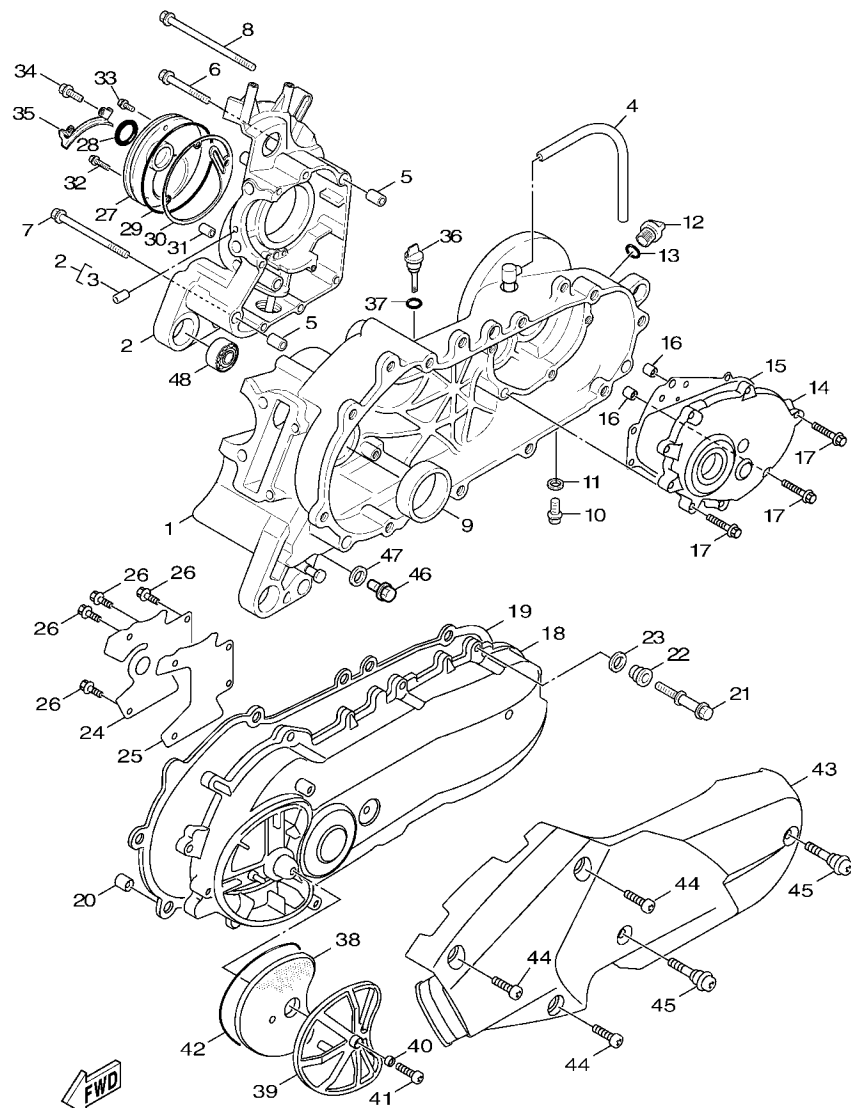


FIG. 6 空氣吸入口

項次	部品番號	部品名稱	2UB1				備註
1	2EB-E3585-00	歧管	1				
2	2EB-E3770-00	噴射器總成	1				
3	54P-E3938-00	.管	1				
4	54P-E4137-00	.止夾	1				
5	54P-E4147-00	.護油圈	1				
6	5CA-E4147-00	.護油圈	1				
7	2JS-E4413-00	固定座	1				
8	95817-06030	凸緣螺栓	1				
9	4P9-E3556-00	墊片	1				
10	4P9-E3595-01	接頭	1				
11	4P9-E4239-00	封圈	1				
12	93210-29802	護油圈	2				
13	90110-06256	六角套頭螺栓	2				
14	1MS-E3750-00	節流本體	1				
15	4P9-E3575-00	束帶	1				
16	2JS-E4410-00	空氣濾清器總成	1				
17	2JS-E4451-00	.過濾網	1				
18	2JS-E4461-00	.空氣濾清網	1				
19	2JS-E4452-00	.封圈	1				
20	2JS-E4422-00	.空氣濾清器箱蓋	1				
21	90154-06827	.螺絲	3				
22	1MS-E443E-00	.排氣管	1				
23	1MS-E4137-00	.止夾	2				
24	2JS-E443G-00	.排氣管	1				
25	97707-40012	.攻螺絲	2				
26	90450-43805	軟管夾	1				
27	97607-06230	螺栓附墊圈	2				

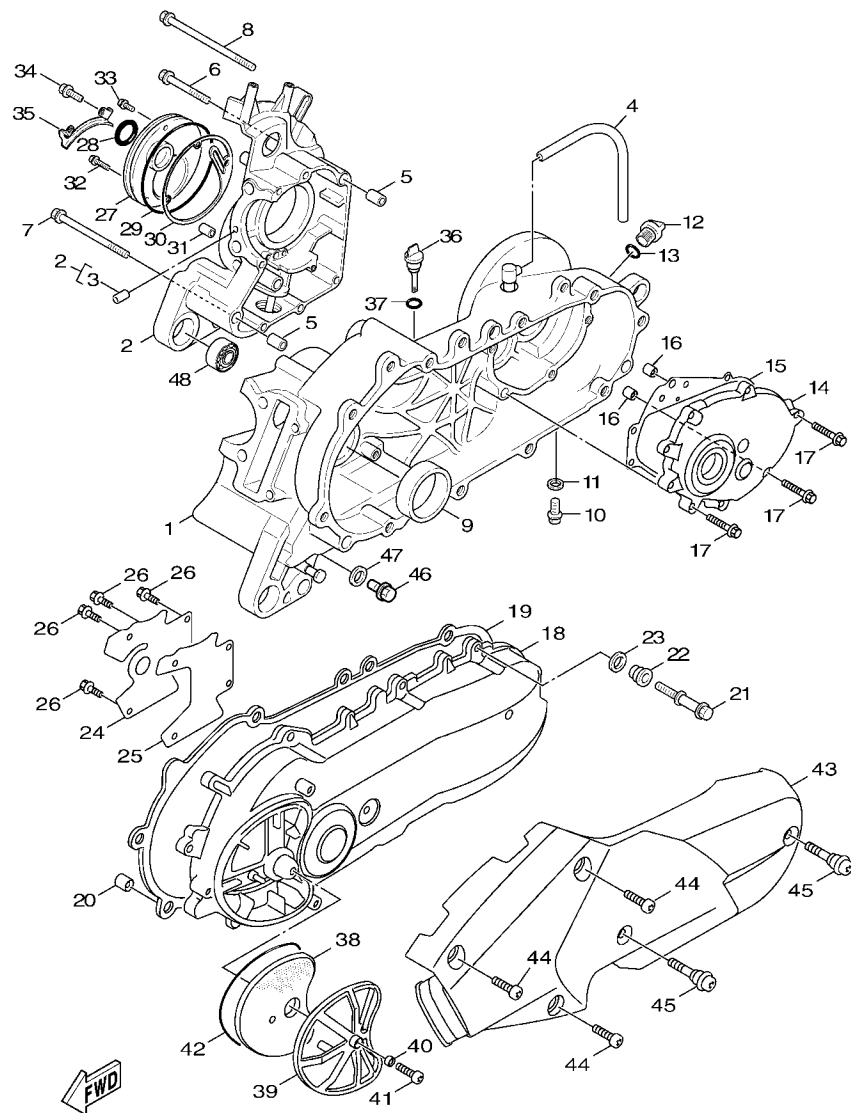
[illegible]



2UB1414-P080

FIG. 8 曲軸箱

項次	部品番號	部品名稱	2UB1				備註
1	2JS-WE511-00	左曲軸箱總成	1				
2	5S9-WE512-00	右曲軸箱總成	1				
3	5ML-E5138-00	噴嘴	1				
4	90446-13803	管	1				
5	91810-14807	定位銷	2				
6	90105-06808	墊圈座帽螺栓	6				
7	90105-06810	墊圈座帽螺栓	1				
8	90105-06817	墊圈座帽螺栓	1				
9	93102-22843	油封	1				
10	95817-08016	凸緣螺栓	1				
11	90430-08816	墊片	1				
12	4Y4-E5363-00	油塞	1				
13	93210-14805	護油圈	1				
14	2JS-E5421-00	曲軸箱蓋 2	1				
15	5S9-E5461-00	曲軸箱蓋墊片 2	1				
16	91810-14807	定位銷	2				
17	90105-06895	墊圈座帽螺栓	8				
18	2UB-E5411-00	曲軸箱蓋 1	1				
19	2UB-E5451-00	左曲軸箱蓋墊片	1				
20	91810-14807	定位銷	2				
21	5ML-E5481-00	螺栓	8				
22	5ML-E5422-00	襯套	8				
23	5ML-E5158-00	墊圈	8				
24	5ML-E5191-00	板	1				
25	5ML-E5455-00	墊片	1				
26	95027-06010	凸緣螺栓	4				
27	5ML-E5417-00	蓋	1				

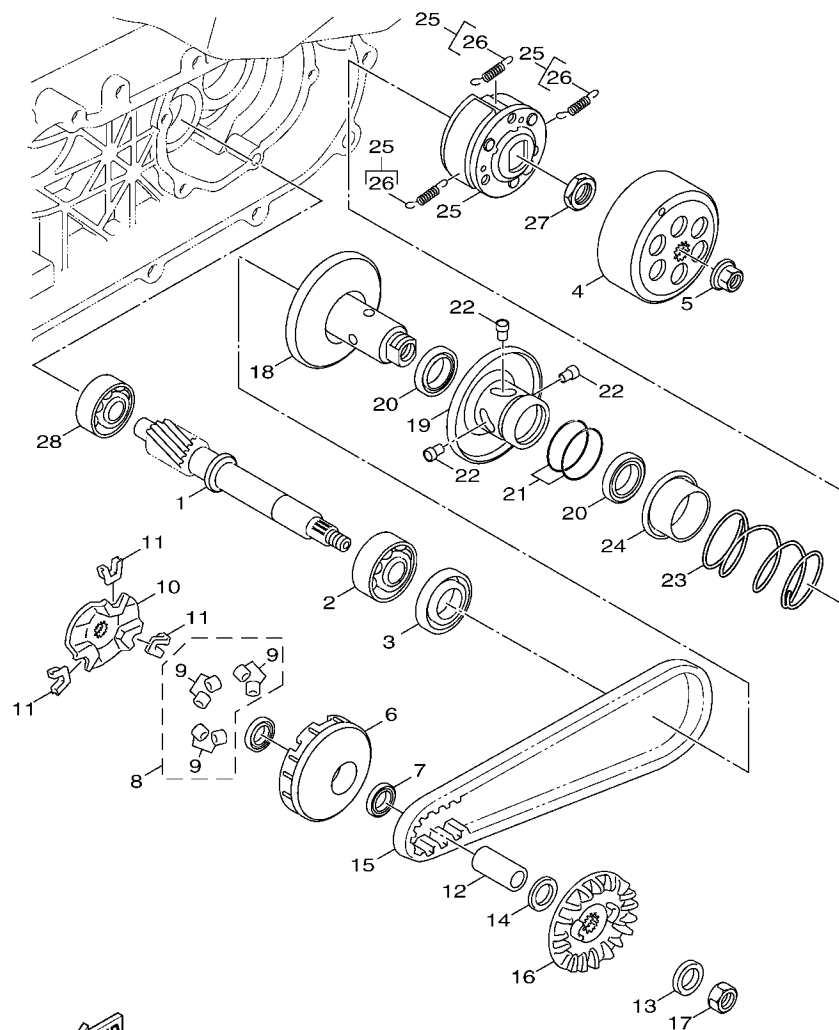


2UB1414-P080

FIG. 8 曲軸箱

項次	部品番號	部品名稱	2UB1				備註
28	93102-19293	油封	1				
29	93211-07801	護油圈	1				
30	5ML-E5453-00	墊片	1				
31	99480-05010	銷	1				
32	90105-06809	墊圈座帽螺栓	2				
33	90105-06807	墊圈座帽螺栓	1				
34	90105-06806	墊圈座帽螺栓	1				
35	5ML-E5113-00	板	1				
36	5S9-E5362-00	油標塞	1				
37	5ML-E3769-00	護油圈	1				
38	5ML-E5407-00	過濾器	1				
39	5ML-E5404-00	導件	1				
40	90387-06819	軸環	1				
41	90154-06826	螺絲	1				
42	5ML-E5472-00	橡皮墊圈	1				
43	2JS-XE543-00	曲軸箱蓋組	1				
44	90154-06827	螺絲	3				
45	4DM-E5481-00	螺栓	2				
46	90340-12802	排油塞	1				
47	90201-12172	平墊圈	1				
48	93306-003Y4	軸承	2				



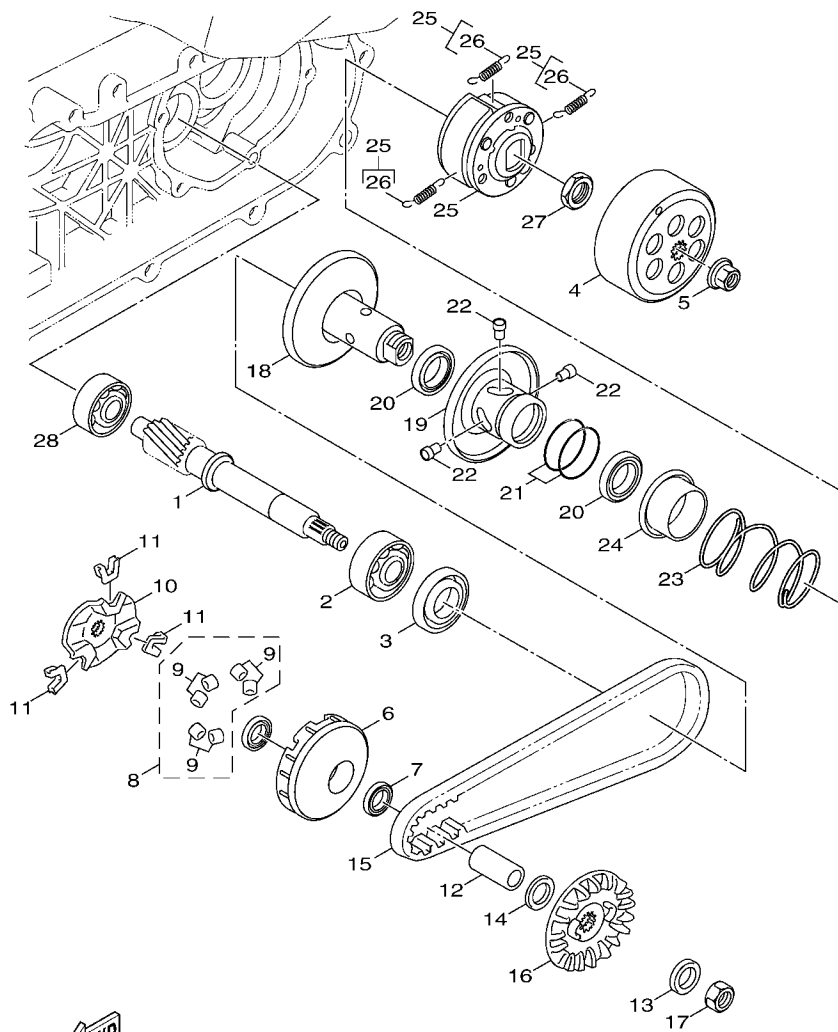


FWD  
2UB1414-P100

FIG. 10 離合器

項次	部品番號	部品名稱	2UB1				備註
1	2JS-E6111-00	主驅動齒輪	1				
2	93306-272X0	軸承	1				
3	93102-22820	油封	1				
4	2JS-E6611-00	離合器殼整體	1				
5	90179-14427	螺帽	1				
6	2JS-E7620-00	主滑動槽輪整體	1				
7	93109-21800	油封	2				
8	5ML-WE763-00	滾珠組	1				
9	5ML-E7632-00	滾珠	6				
10	5ML-E7623-00	凸輪	1				
11	4CW-E7653-00	滑件	3				
12	90387-16801	軸環	1				
13	90201-120A5	平墊圈	1				
14	90201-16801	平墊圈	1				
15	2JS-E7641-00	皮帶	1				
16	2JS-E7611-00	主固定槽輪	1				
17	90170-12800	六角螺帽	1				
18	2JS-E7660-01	副固定槽輪	1				
19	2JS-E7670-00	副滑動槽輪	1				
20	93104-41801	油封	2				
21	93210-43800	護油圈	2				
22	2JS-E7664-00	導銷	3				
23	90501-43801	壓力彈簧	1				
24	2JS-E7684-00	副彈簧座	1				
25	2JS-E6620-01	離合器牽轉具總成	1				
26	4CW-E6626-00	離合器回位彈簧	3				
27	90170-36279	六角螺帽	1				

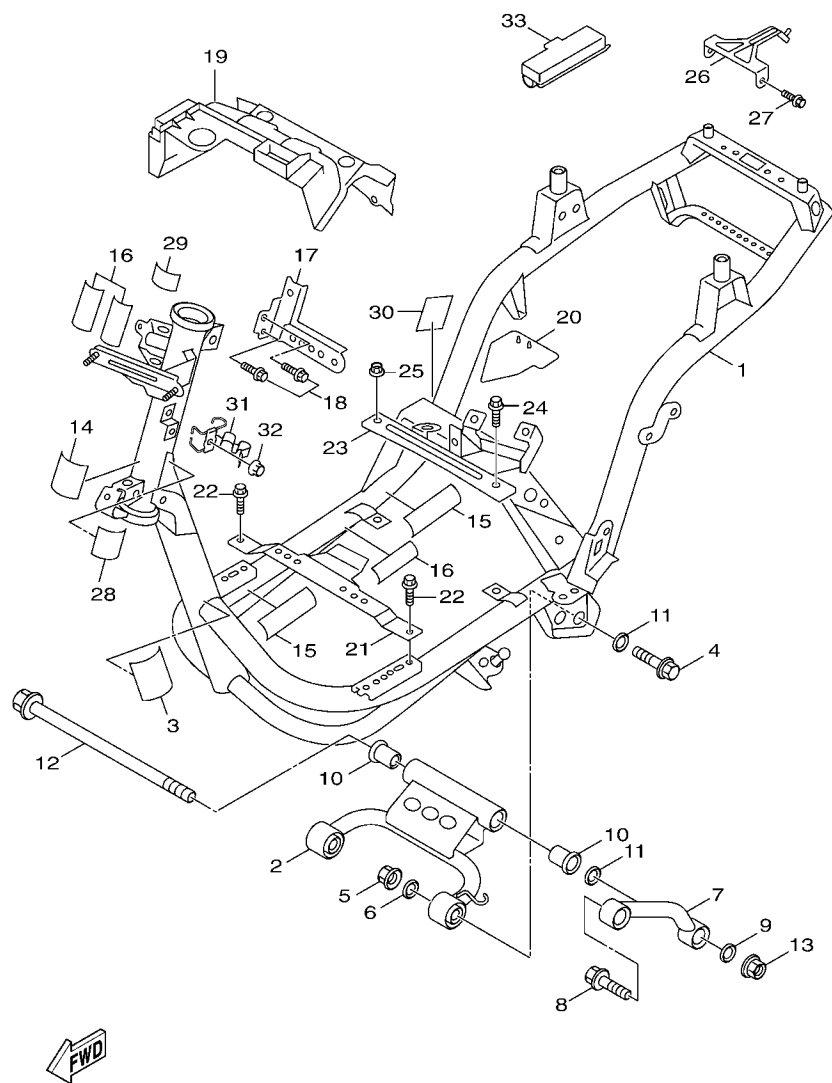
**FIG. 10 離合器**



2UB1414-P100

[illegible]





2UB1414-P120

FIG. 12 車架

項次	部品番號	部品名稱	2UB1					備註
1	2UB-F1110-00-33	車架整體	1					山葉黑
2	5S9-F1420-00	引擎支架整體	1					
3	5ML-F117G-00	護板	1					
4	3UH-F1481-00	引擎裝置螺栓	2					
5	90185-10801	自鎖螺帽	2					
6	90201-105A2	平墊圈	2					
7	5ML-F1480-10	停止器	1					
8	5S9-F1482-00	螺栓	1					
9	90201-105A2	平墊圈	1					
10	5ML-F1544-01	軸環	2					
11	90202-15803	平墊圈	2					
12	5ML-F1481-00	引擎裝置螺栓	1					
13	90185-10801	自鎖螺帽	1					
14	90520-02834	防震墊	1					
15	1P3-F4747-01	防震墊	2					
16	5ML-F836U-00	防震墊	3					
17	2UB-F1415-00	支架	1					
18	95822-06012	凸緣螺栓	2					
19	2JS-F842M-00	蓋 1	1					
20	2JS-F162H-00	襟翼 3	1					
21	1P3-F112K-30	支架 5	1					
22	95802-06010	凸緣螺栓	2					
23	2JS-F116M-00	支架 10	1					
24	95802-06010	凸緣螺栓	1					
25	95702-06500	凸緣螺帽	1					
26	2UB-F1640-00	後支架	1					
27	95822-06012	凸緣螺栓	2					





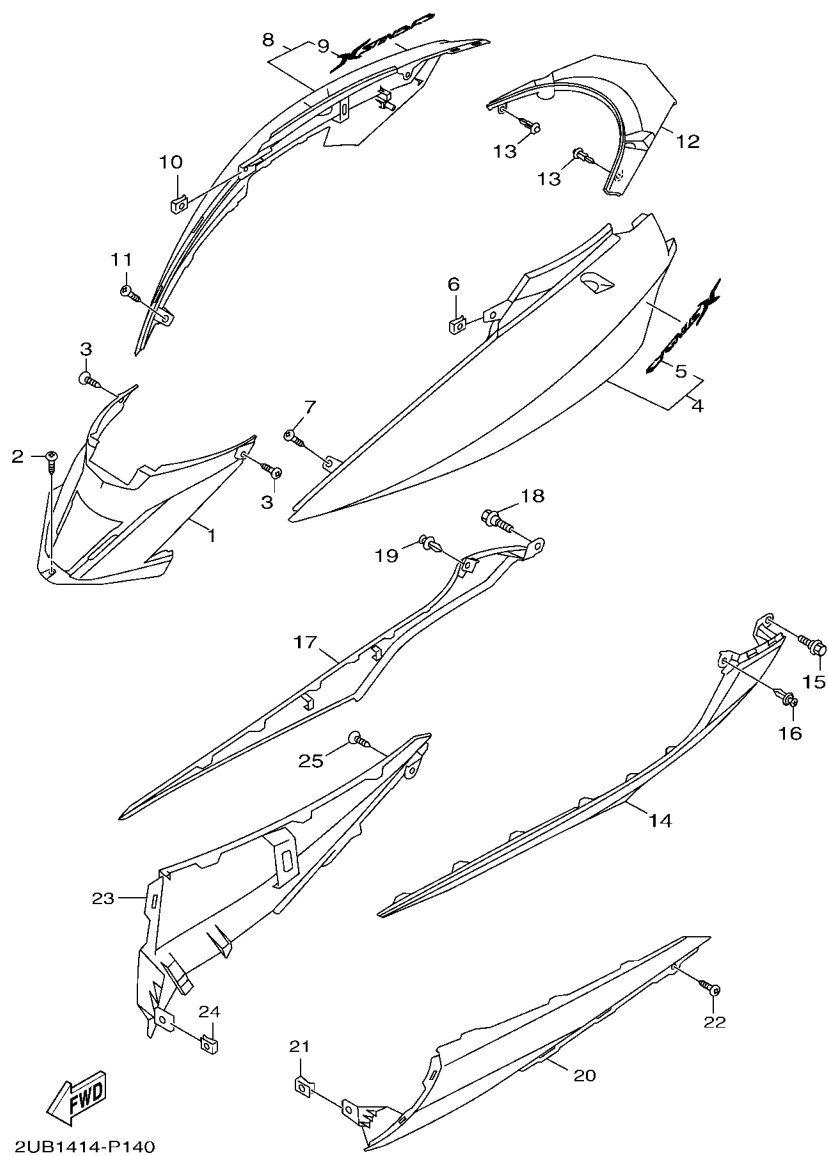


FIG. 14 側蓋

項次	部品番號	部品名稱	2UB1				備註
1	2UB-F1711-00	側蓋 1	1				
2	97707-50016	攻螺絲	1				
3	97707-50012	攻螺絲	2				
4	2UB-XF172-00-P0	側蓋 2	1				用於白
	2UB-XF172-00-P1	側蓋 2	1				用於深紅
	2UB-XF172-00-P2	側蓋 2	1				用於深藍
	2UB-XF172-00-P3	側蓋 2	1				用於灰深灰
	2UB-XF172-00-P4	側蓋 2	1				用於黑
	2UB-XF172-00-P5	側蓋 2	1				用於紅深灰
	2UB-XF172-00-P6	側蓋 2	1				用於白
5	2UB-F173B-00	.標誌	1				用於白灰.深紅灰.深藍黑灰
	2UB-F173B-10	.標誌	1				用於黑
	2UB-F173B-20	.標誌	1				用於灰深灰
	2UB-F173B-30	.標誌	1				用於紅深灰
	2UB-F173B-40	.標誌	1				用於白
6	90183-05816	彈簧螺帽	1				
7	90269-06803	鉚釘	1				
8	2UB-XF173-00-P0	側蓋 3	1				用於白
	2UB-XF173-00-P1	側蓋 3	1				用於深紅
	2UB-XF173-00-P2	側蓋 3	1				用於深藍
	2UB-XF173-00-P3	側蓋 3	1				用於灰深灰
	2UB-XF173-00-P4	側蓋 3	1				用於黑
	2UB-XF173-00-P5	側蓋 3	1				用於紅深灰
	2UB-XF173-00-P6	側蓋 3	1				用於白
9	2UB-F174B-00	.標誌	1				用於白灰.深紅灰.深藍黑灰
	2UB-F174B-10	.標誌	1				用於黑
	2UB-F174B-20	.標誌	1				用於灰深灰

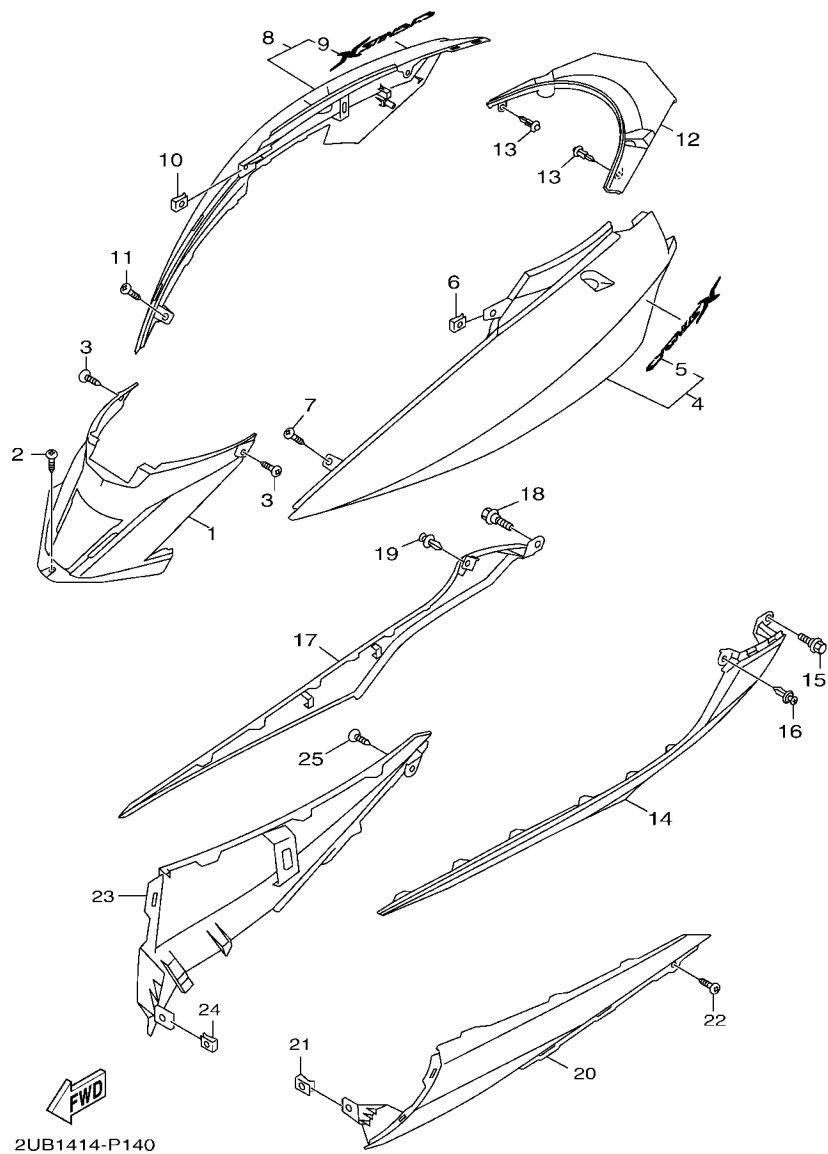
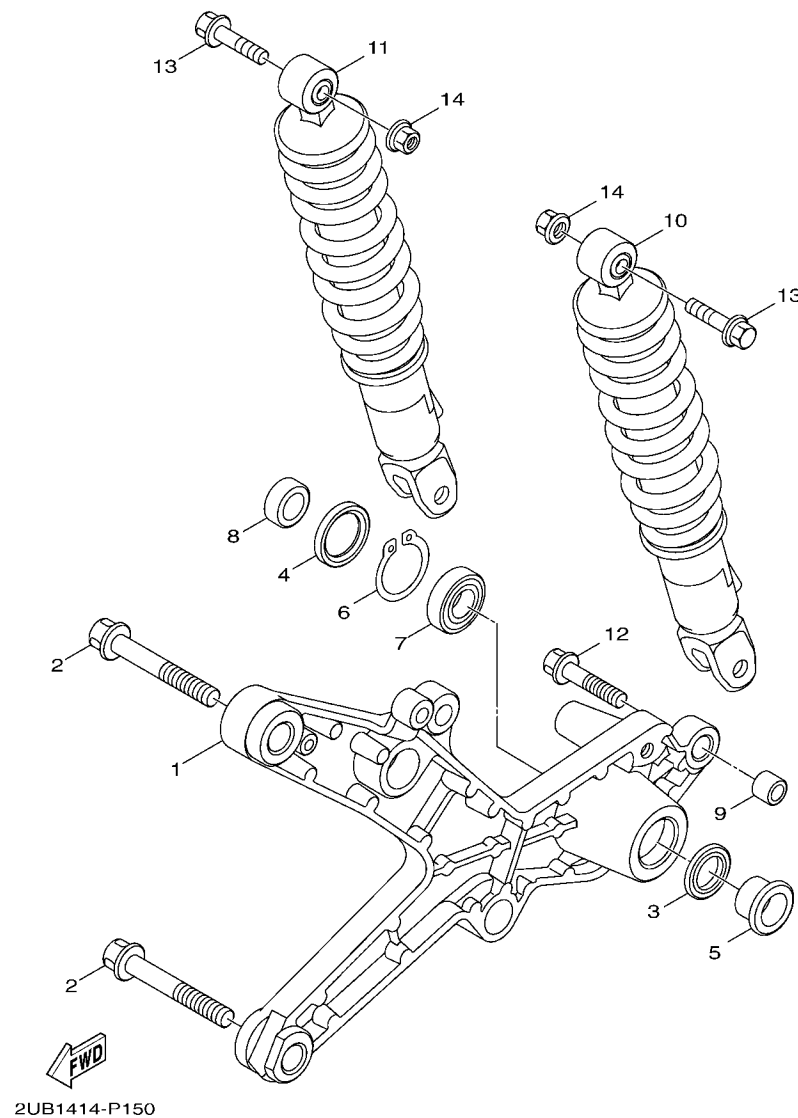


FIG. 14 側蓋

項次	部品番號	部品名稱	2UB1				備註
9	2UB-F174B-30	.標誌	1				用於紅深灰
	2UB-F174B-40	.標誌	1				用於白
10	90183-05816	彈簧螺帽	1				
11	90269-06803	鉚釘	1				
12	2UB-F1741-00-P0	側蓋 4	1				用於白
	2UB-F1741-00-P1	側蓋 4	1				用於深紅
	2UB-F1741-00-P2	側蓋 4	1				用於深藍
	2UB-F1741-00-P3	側蓋 4	1				用於灰深灰
	2UB-F1741-00-P4	側蓋 4	1				用於黑
	2UB-F1741-00-P5	側蓋 4	1				用於紅深灰
	2UB-F1741-00-P6	側蓋 4	1				用於白
13	90269-06803	鉚釘	2				
14	2UB-X7413-00-P0	置腳踏側蓋 1	1				用於白灰,深紅灰,深藍黑灰,灰黑灰
	2UB-X7413-00-P1	置腳踏側蓋 1	1				用於黑
	2UB-X7413-00-P2	置腳踏側蓋 1	1				用於紅深灰,白
15	90109-06885	螺栓	1				
16	90269-06802	鉚釘	1				
17	2UB-X7423-00-P0	置腳踏側蓋 2	1				用於白灰,深紅灰,深藍黑灰,灰黑灰
	2UB-X7423-00-P1	置腳踏側蓋 2	1				用於黑
	2UB-X7423-00-P2	置腳踏側蓋 2	1				用於紅深灰,白
18	90109-06885	螺栓	1				
19	90269-06802	鉚釘	1				
20	2UB-F7482-00-P0	護片	1				用於白,白
	2UB-F7482-00-P1	護片	1				用於深紅
	2UB-F7482-00-P2	護片	1				用於深藍
	2UB-F7482-00-P3	護片	1				用於灰深灰
	2UB-F7482-00-P4	護片	1				用於黑





**FIG. 15 後臂,懸吊系統**

[illegible]

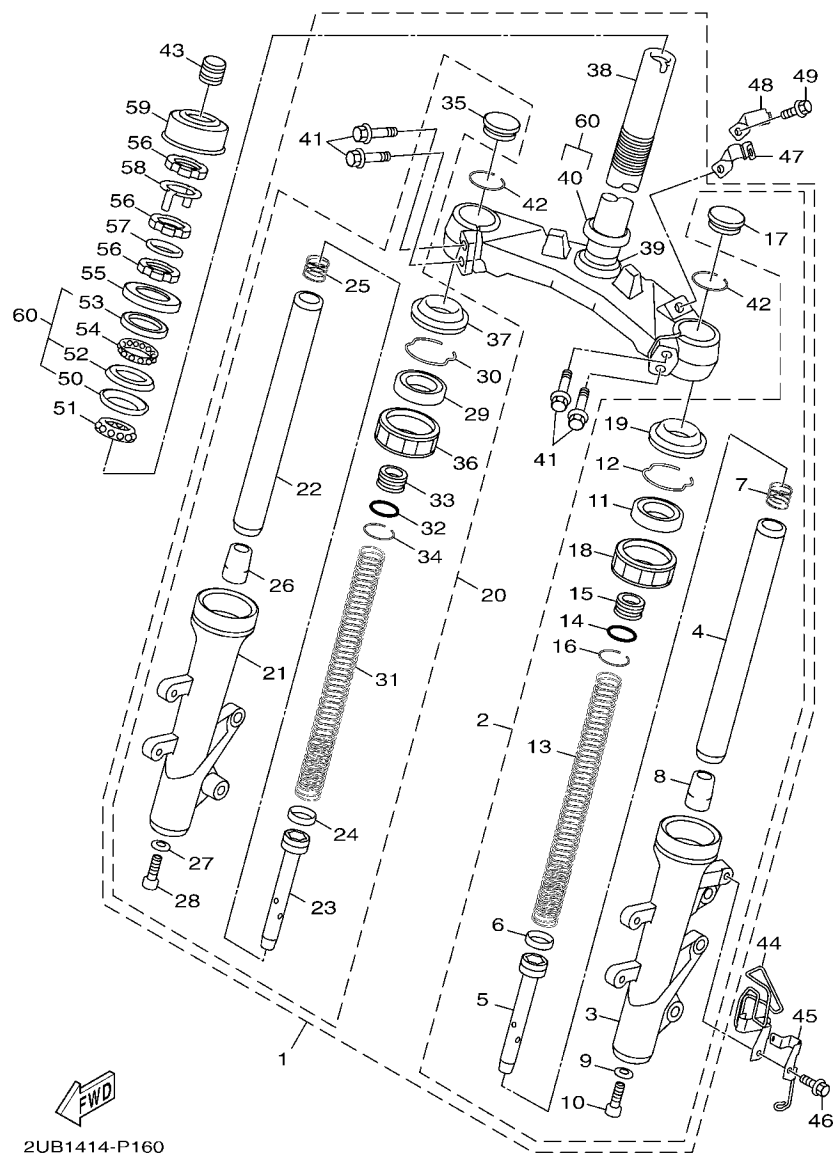


FIG. 16 前叉

項次	部品番號	部品名稱	2UB1				備註
1	2UB-F3100-00	前叉總成	1				
2	2UB-F3102-00	..左前叉內外管組	1				
3	2UB-F3126-00	..左外管	1				
4	2JS-F3110-00	..前叉內管	1				
5	2JS-F3142-00	..上彈簧座	1				
6	4P9-F318X-00	..活塞環	1				
7	4C6-F3151-00	..彈簧	1				
8	4P9-F3171-00	..前叉接筒整體	1				
9	4P9-F3158-00	..墊片	1				
10	4P9-F3181-00	..螺栓	1				
11	4C6-F3145-00	..油封	1				
12	4P9-F3157-00	..前叉活塞環	1				
13	2UB-F3141-00	..前叉彈簧	1				
14	4C6-F3147-00	..護油圈	1				
15	4P9-F3113-00	..軸環	1				
16	4P9-F3155-00	..環	1				
17	4P9-F3154-00	..內管塞	1				
18	4P9-F331G-00	..蓋	1				
19	4P9-F3191-00	..保護罩	1				
20	2UB-F3103-00	..右前叉內外管組	1				
21	2UB-F3136-00	..右外管	1				
22	2JS-F3110-00	..前叉內管	1				
23	2JS-F3142-00	..上彈簧座	1				
24	4P9-F318X-00	..活塞環	1				
25	4C6-F3151-00	..彈簧	1				
26	4P9-F3171-00	..前叉接筒整體	1				
27	4P9-F3158-00	..墊片	1				

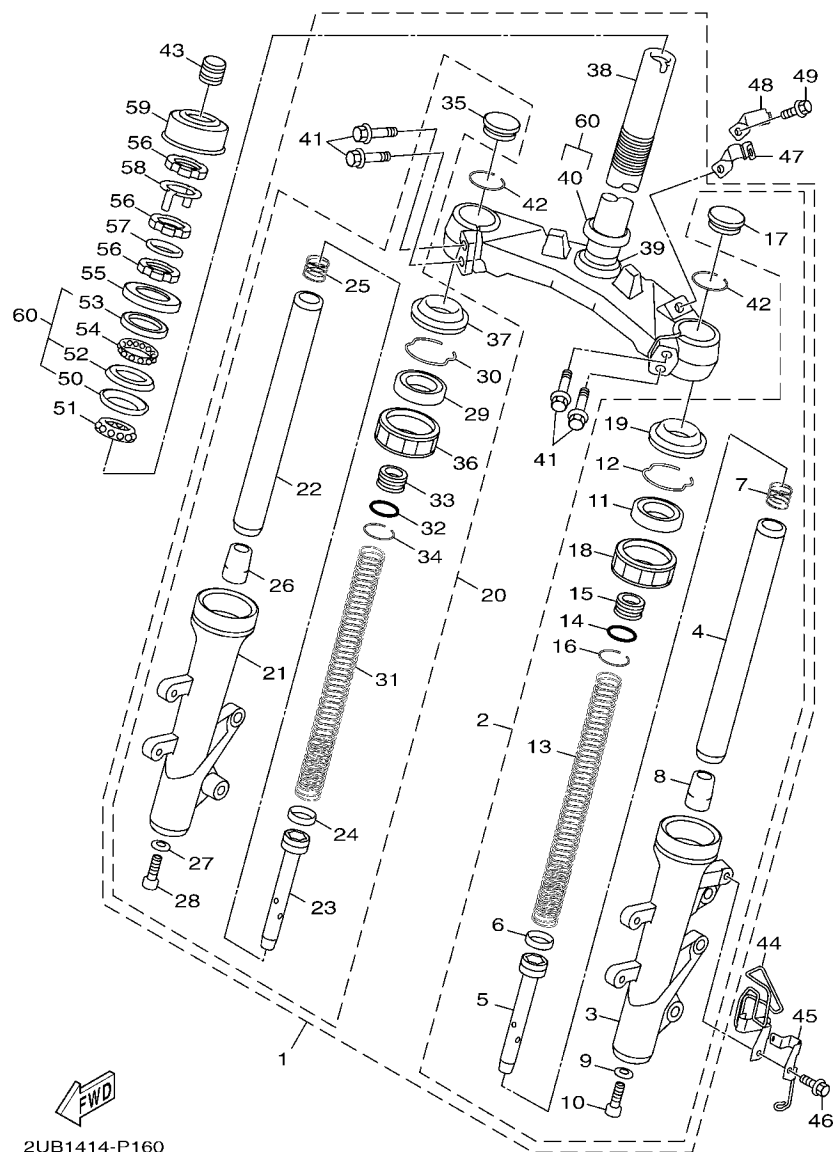


FIG. 16 前叉

項次	部品番號	部品名稱	2UB1				備註
28	4P9-F3181-00	..螺栓	1				
29	4C6-F3145-00	..油封	1				
30	4P9-F3157-00	..前叉活塞環	1				
31	2UB-F3141-00	..前叉彈簧	1				
32	4C6-F3147-00	..護油圈	1				
33	4P9-F3113-00	..軸環	1				
34	4P9-F3155-00	..環	1				
35	4P9-F3154-00	..內管塞	1				
36	4P9-F331G-00	..蓋	1				
37	4P9-F3191-00	..保護罩	1				
38	2UB-F3340-00	..下三角架	1				
39	3KW-F3462-00	..操縱舵封圈	1				
40	4C6-F3411-10	..珠碗 1	1				
41	1CE-F3346-00	..螺栓	4				
42	4P9-F3153-00	..環	2				
43	10B-F312G-00	..栓塞	1				
44	2JS-F5875-00	..剎車管座 1	1				
45	2UB-F5875-10	..剎車管座 1	1				
46	95807-06014	..凸緣螺栓	1				
47	2JS-F5876-00	..剎車管座 2	1				
48	2JS-F5876-10	..剎車管座 2	1				
49	95807-06012	..凸緣螺栓	1				
50	4C6-F3412-00	..珠碗 2	1				
51	4C6-F341E-00	..滾珠軸承	1				
52	4C6-F3414-00	..珠碗 4	1				
53	4C6-F3413-00	..珠碗 3	1				
54	4C6-F341D-00	..滾珠軸承 2	1				



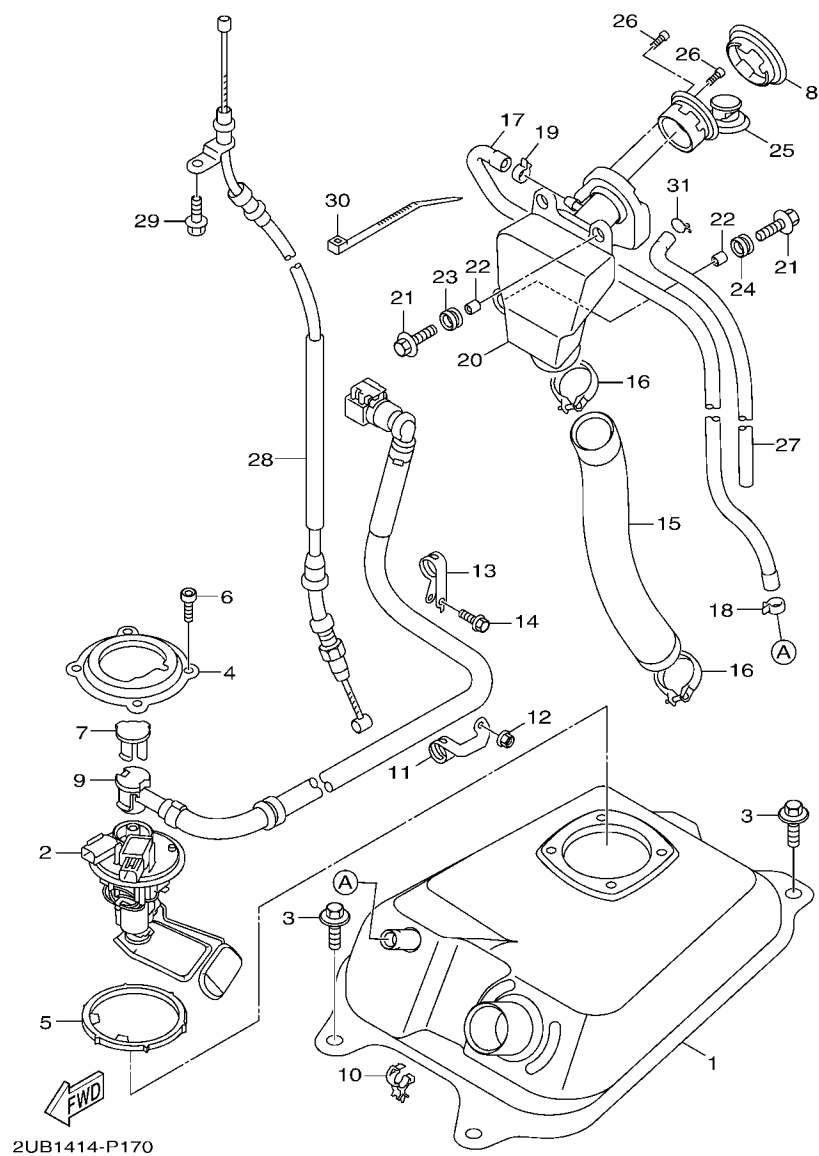
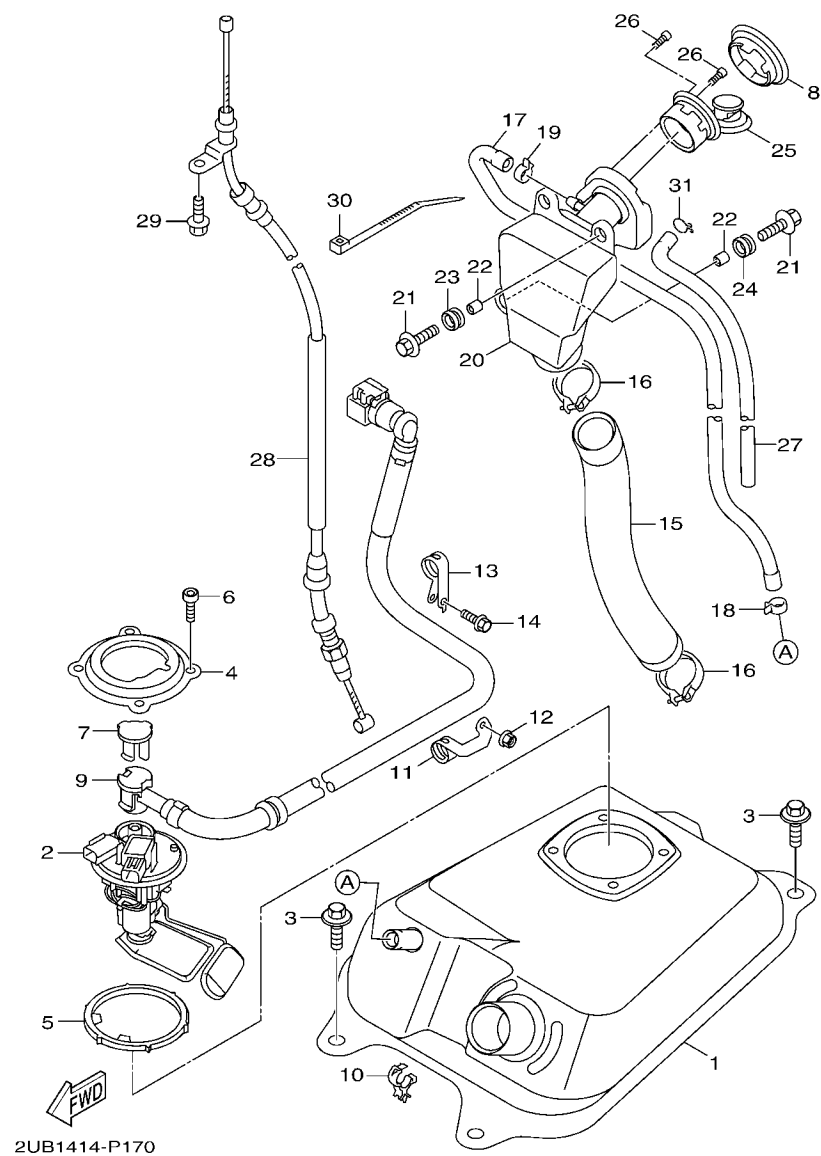


FIG. 17 汽油箱

項次	部品番號	部品名稱	2UB1				備註
1	2JS-F4110-00-33	汽油箱總成	1				山葉黑
2	1SH-E3907-10	汽油泵浦總成	1				
3	90119-068B5	六角套頭螺栓	4				
4	1SH-F4491-00	支架	1				
5	1DK-F414G-00	封圈	1				
6	91312-05010	六角套頭螺栓	4				
7	5VU-24135-00	止夾	1				
8	2JS-F467E-00	蓋	1				
9	2JS-E3971-01	汽油管	1				
10	90464-16803	夾	1				
11	2JS-F4135-00	止夾	1				
12	95702-06500	凸緣螺帽	1				
13	1DK-F4135-00	止夾	1				
14	95807-06012	凸緣螺栓	1				
15	2JS-F4316-00	管	1				
16	90450-55803	軟管夾	2				
17	2JS-F4317-00	油管	1				
18	90468-08812	止夾	1				
19	90467-20810	止夾	1				
20	2JS-F4280-00	油箱	1				
21	90119-068B2	六角套頭螺栓	3				
22	90387-07598	軸環	3				
23	90480-18290	索環	2				
24	90480-01326	索環	1				
25	1MS-F4610-11	汽油箱蓋總成	1				
26	90155-04802	十字平凹口螺絲	3				
27	2UB-F4318-00	管	1				



**FIG. 17 汽油箱**

[illegible]

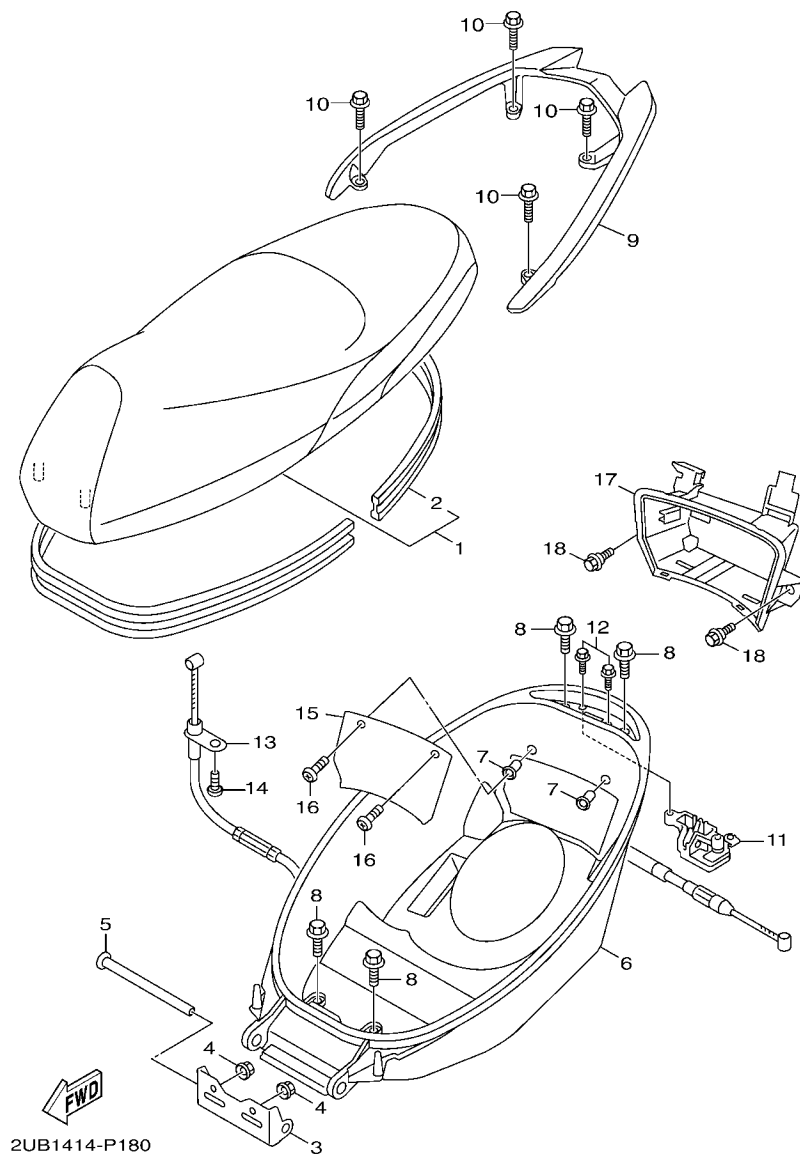
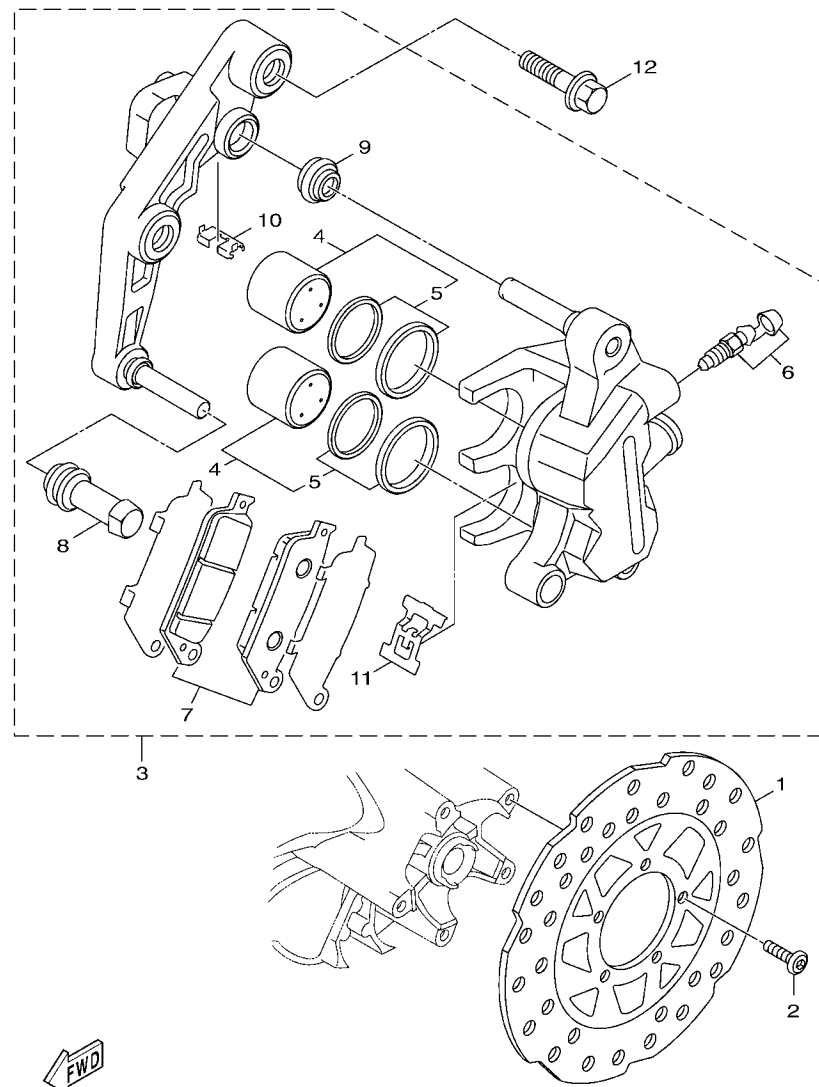


FIG. 18 座墊

項次	部品番號	部品名稱	2UB1				備註
1	2UB-F4730-00	雙人座墊	1				用於白灰深紅灰深藍黑灰黑灰深灰黑
	2UB-F4730-10	雙人座墊	1				用於紅深灰,白
2	2JS-F475M-00	.封圈	1				
3	2JS-F4726-00	座墊活葉	1				
4	95702-06500	凸緣螺帽	2				
5	90241-10015	銷	1				
6	2JS-F473R-00	置物箱	1				
7	90179-05849	螺帽	2				
8	90109-06885	螺栓	4				
9	2UB-F4812-00-P0	把手	1				用於白,白
	2UB-F4812-00-P1	把手	1				用於深紅
	2UB-F4812-00-P2	把手	1				用於深藍
	2UB-F4812-00-P3	把手	1				用於灰深灰
	2UB-F4812-00-P4	把手	1				用於黑
	2UB-F4812-00-P5	把手	1				用於紅深灰
10	95022-08030	凸緣螺栓	4				
11	5ML-F4780-00	座墊鎖總成	1				
12	90105-068C1	墊圈座帽螺栓	2				
13	1P3-F478E-01	座墊鎖線	1				
14	90119-05022	六角套頭螺栓	1				
15	2JS-XH219-00	蓄電池蓋	1				
16	98907-05014	有帽螺絲	2				
17	2JS-H212B-00	蓄電池盒 1	1				
18	90109-06172	螺栓	2				





2UB1414-P200

FIG. 20 前剎車卡鉗

項次	部品番號	部品名稱	2UB1				備註
1	2JS-F582T-00	剎車圓盤	1				
2	90149-08814	螺絲	5				
3	2JS-F580T-20	卡鉗總成	1				用於白灰,深紅灰,深藍黑灰,灰黑灰,深灰黑
	2JS-F580T-30	卡鉗總成	1				用於紅深灰,白
4	2JS-W0057-00	卡鉗活塞	1				
5	5NW-W0047-00	卡鉗封圈組	1				
6	2JS-W0048-00	螺栓桿組	1				
7	2JS-W0045-00	前剎車片組	1				
8	2JS-F5927-00	彈簧	1				
9	2JS-F5937-00	保護罩 2	1				
10	2JS-F5919-00	緩衝器支座	1				
11	2JS-F5919-10	緩衝器支座	1				
12	90105-10638	墊圈座帽螺栓	2				

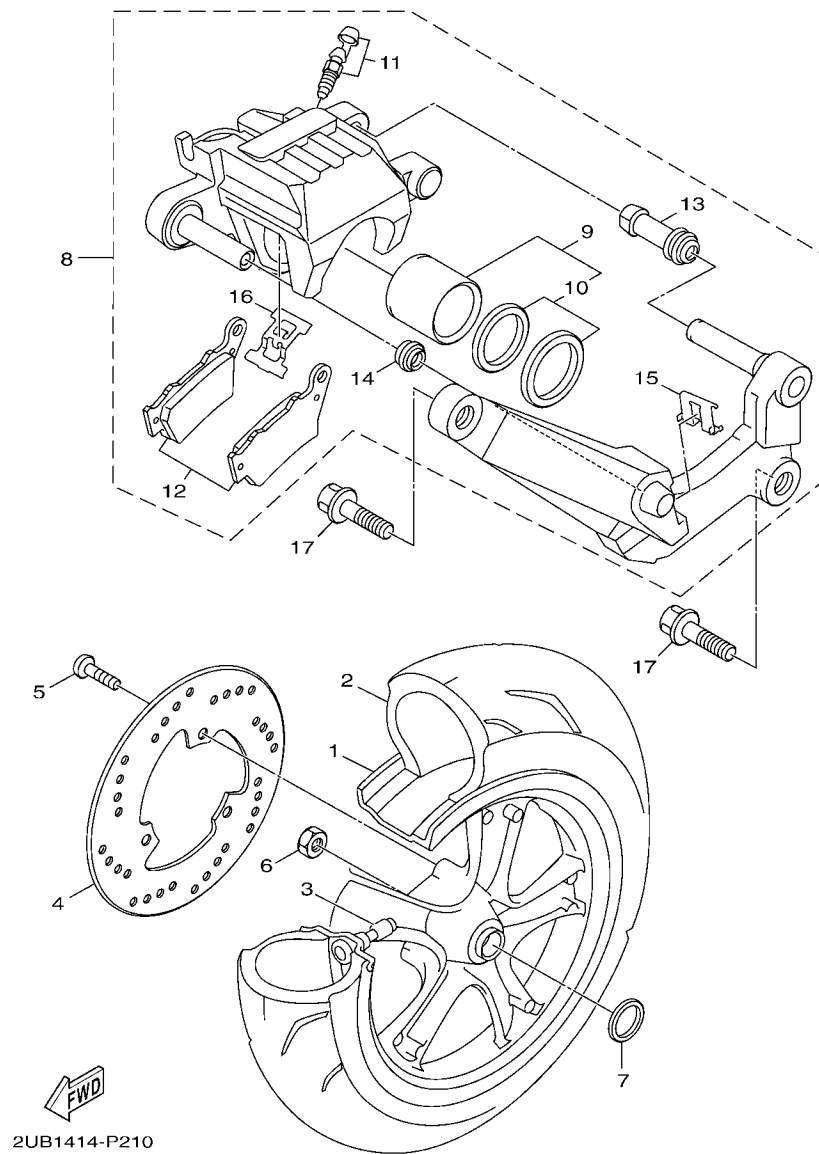


FIG. 21 後輪

項次	部品番號	部品名稱	2UB1					備註
1	2JS-F5338-00-33	後鑄輪	1					用於深灰黑,紅黑,白深藍
	2JS-F5338-00-35	後鑄輪	1					用於白灰,深紅灰,深藍黑灰,灰黑灰
2	94112-12807	輪胎	1					
3	93900-00802	氣門嘴	1					
4	2JS-F582W-00	後剎車圓盤	1					
5	90149-08814	螺絲	3					
6	90185-14124	自鎖螺帽	1					
7	90201-220J8	平墊圈	1					
8	2JS-F580W-20	卡鉗總成	1					用於白灰,深紅灰,深藍黑灰,灰黑灰,深灰黑
	2JS-F580W-30	卡鉗總成	1					用於紅深灰,白
9	2JS-W0057-10	卡鉗活塞	1					
10	5S9-W0047-00	卡鉗封圈組	1					
11	2JS-W0048-00	螺栓桿組	1					
12	2JS-W0046-00	剎車片組	1					
13	2JS-F5927-00	彈簧	1					
14	2JS-F5937-00	保護罩 2	1					
15	2JS-F5919-20	緩衝器支座	1					
16	2JS-F5919-30	緩衝器支座	1					
17	90105-10638	墊圈座帽螺栓	2					

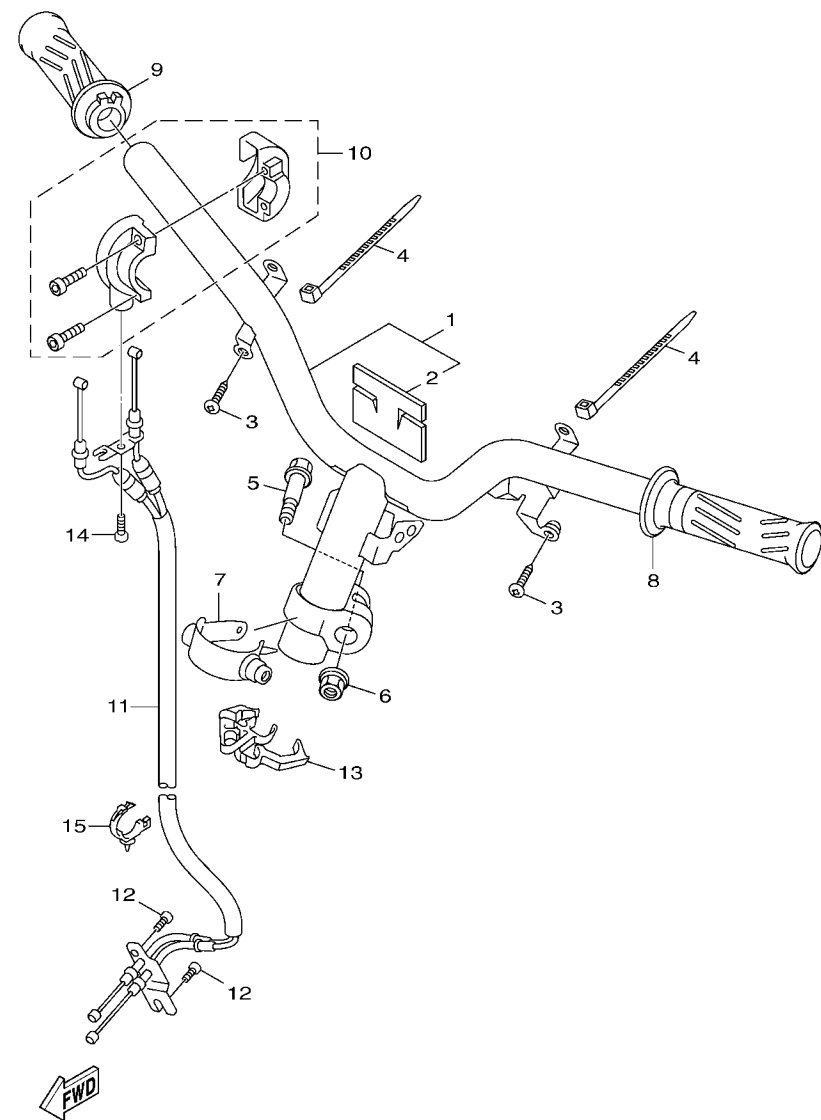


FIG. 22 轉向把手,鋼索

[illegible]

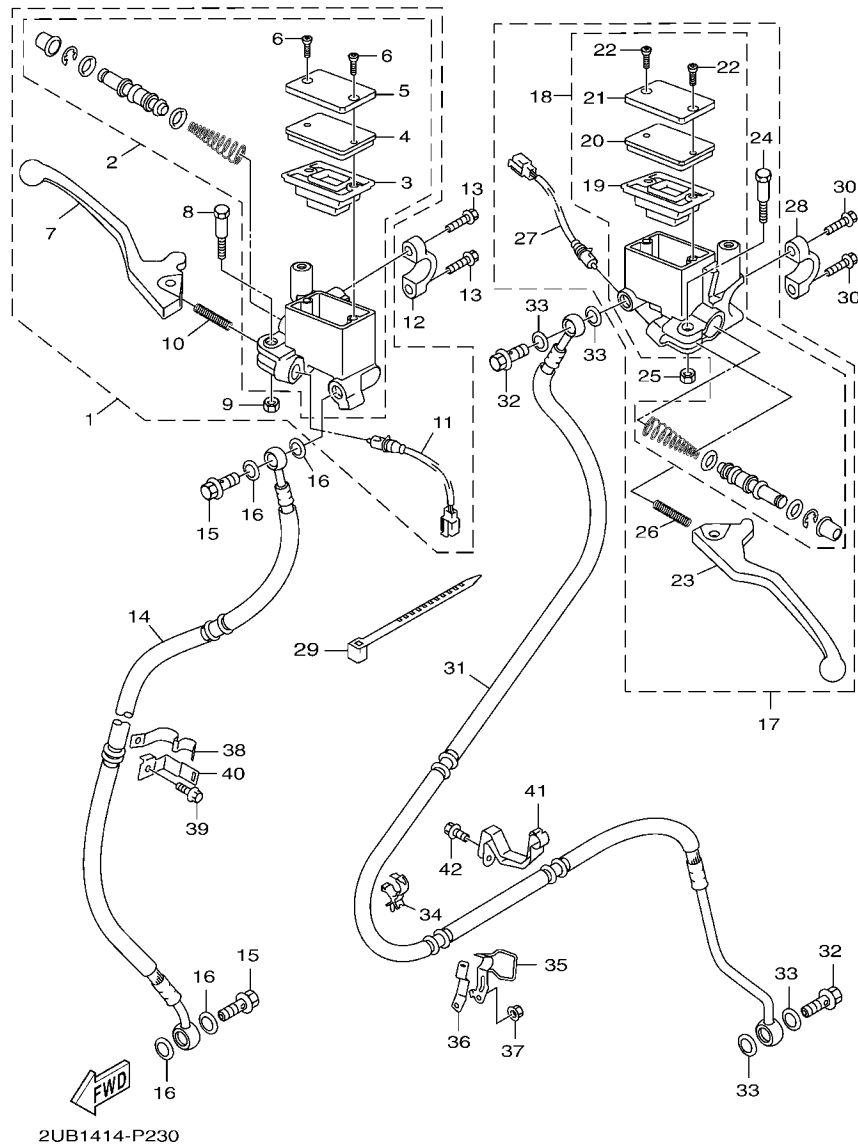


FIG. 23 前主缸

項次	部品番號	部品名稱	2UB1				備註
1	2UB-F5870-00	主缸總成	1				
2	2UB-WF645-00	.主缸本體	1				
3	2JS-F5854-00	.油槽隔片	1				
4	2JS-F585B-00	.皮膜板	1				
5	2JS-F5852-00	.油槽蓋	1				
6	98707-04012	.平頭螺絲	2				
7	1MS-H3922-00	.把手	1				
8	41D-H3945-00	.把手螺栓	1				
9	95607-06100	.U型螺帽	1				
10	90501-10312	.壓力彈簧	1				
11	2UB-H3980-00	.剎車燈開關總成	1				
12	5ML-F5867-00	主缸支架	1				
13	95022-06025	凸緣螺栓	2				
14	2UB-F5872-00	剎車管	1				
15	90401-10823	接合螺栓	2				
16	90201-10118	平墊圈	4				
17	2UB-F5870-10	主缸總成	1				
18	2UB-WF645-10	.主缸本體	1				
19	2JS-F5854-00	.油槽隔片	1				
20	2JS-F585B-00	.皮膜板	1				
21	2JS-F5852-00	.油槽蓋	1				
22	98707-04012	.平頭螺絲	2				
23	2UB-H3912-00	.左把手	1				
24	41D-H3945-00	.把手螺栓	1				
25	95607-06100	.U型螺帽	1				
26	90501-10312	.壓力彈簧	1				
27	2UB-H3980-00	.剎車燈開關總成	1				

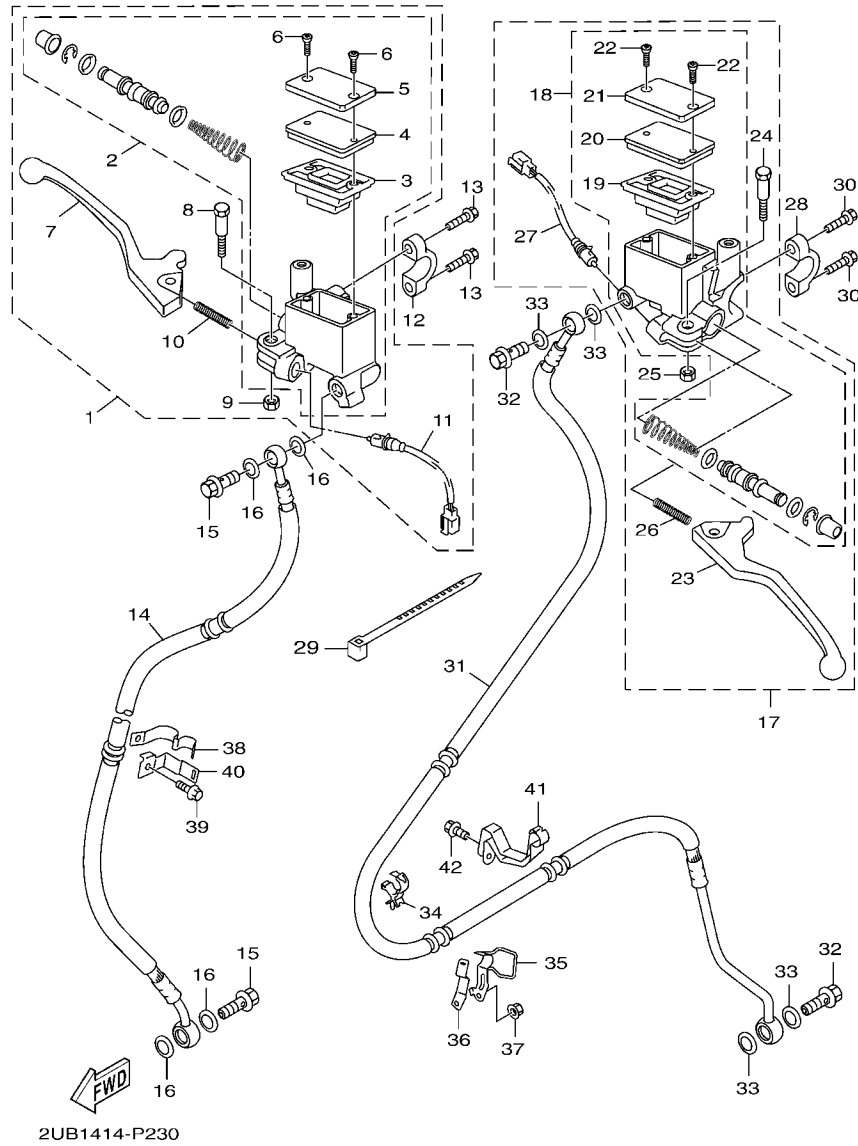


FIG. 23 前主缸

項次	部品番號	部品名稱	2UB1				備註
28	5ML-F5867-00	主缸支架	1				
29	90464-12812	夾	1				
30	95022-06025	凸緣螺栓	2				
31	2UB-F5873-00	剎車管	1				
32	90401-10823	接合螺栓	2				
33	90201-10118	平整圈	4				
34	90464-16803	夾	1				
35	2JS-F5887-00	剎車管座	1				
36	2JS-F5887-10	剎車管座	1				
37	90176-06011	有蓋螺帽	1				
38	2JS-F587A-00	固定座	1				
39	90176-06011	有蓋螺帽	1				
40	2JS-F587A-10	固定座	1				
41	2JS-F588G-00	固定座	1				
42	95807-06012	凸緣螺栓	1				

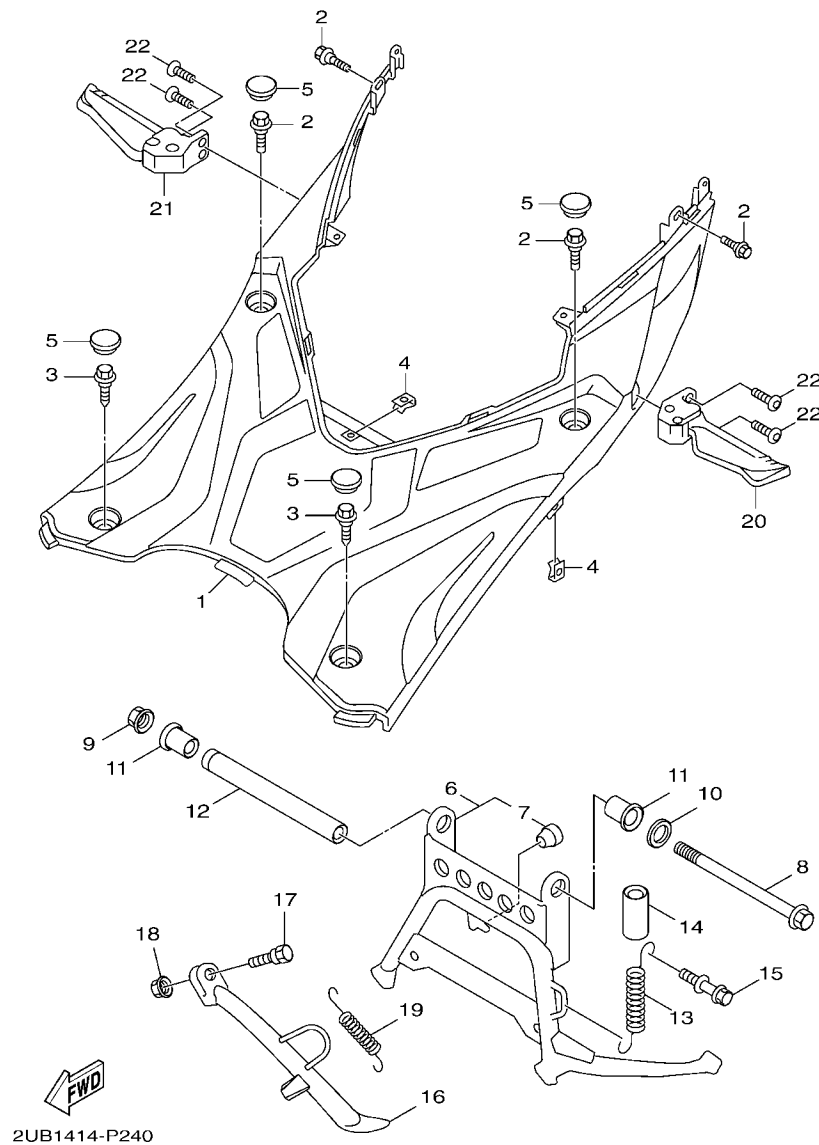


FIG. 24 支架,置腳踏

項次	部品番號	部品名稱	2UB1				備註
1	2UB-F7481-00	置腳踏板	1				
2	90109-06172	螺栓	4				
3	90109-06892	螺栓	2				
4	90183-05816	彈簧螺帽	3				
5	5HK-F7475-00	蓋 1	4				
6	2UB-XF711-00	主支架	1				
7	5S9-F7114-01	停止器	1				
8	5ML-F7117-00	螺栓	1				
9	95604-08200	螺帽	1				
10	90201-08810	平墊圈	1				
11	5ML-F7121-00	襯套	2				
12	5ML-F7113-00	軸環	1				
13	90506-40800	拉力彈簧	1				
14	90445-32800	管	1				
15	5ML-F7254-00	扣環	1				
16	5ML-F7311-20	側支架	1				
17	90109-10005	螺栓	1				
18	90185-10110	自鎖螺帽	1				
19	90506-26803	拉力彈簧	1				
20	1DK-F7431-01	左後置腳架	1				
21	1DK-F7441-01	右後置腳架	1				
22	92012-08020	螺絲	4				

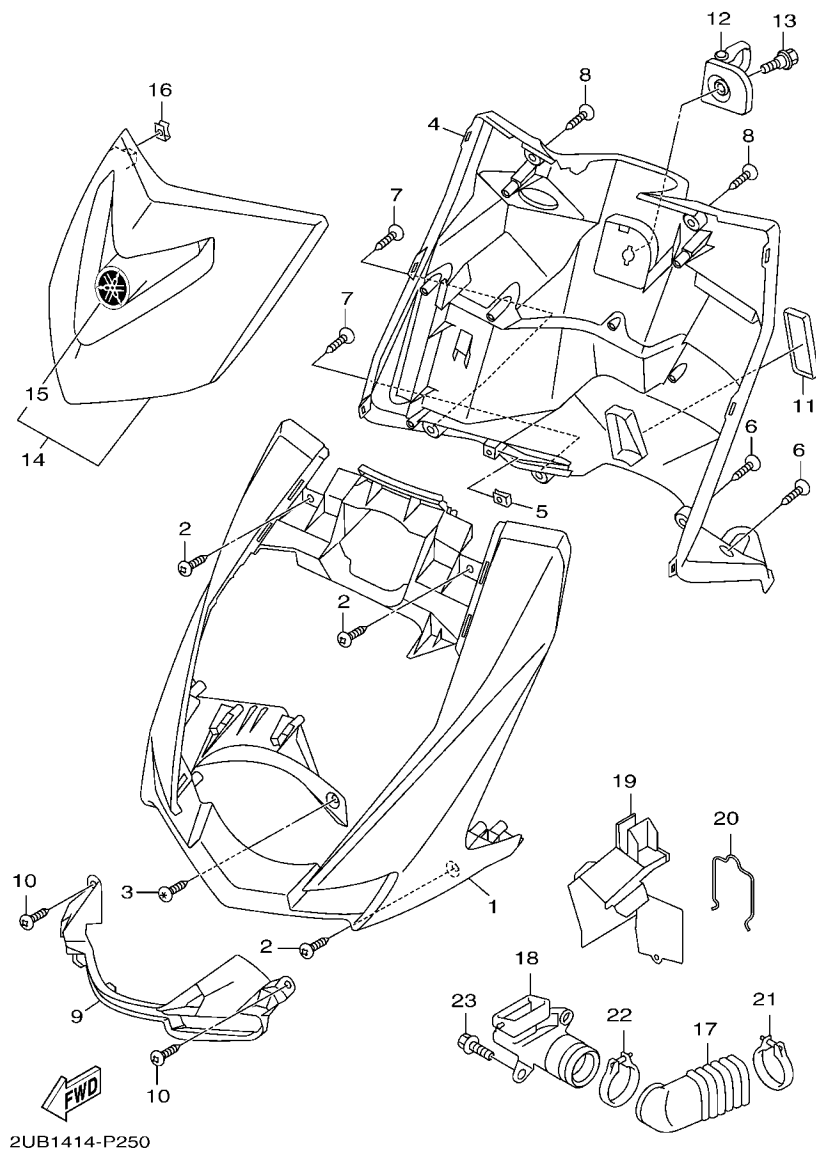
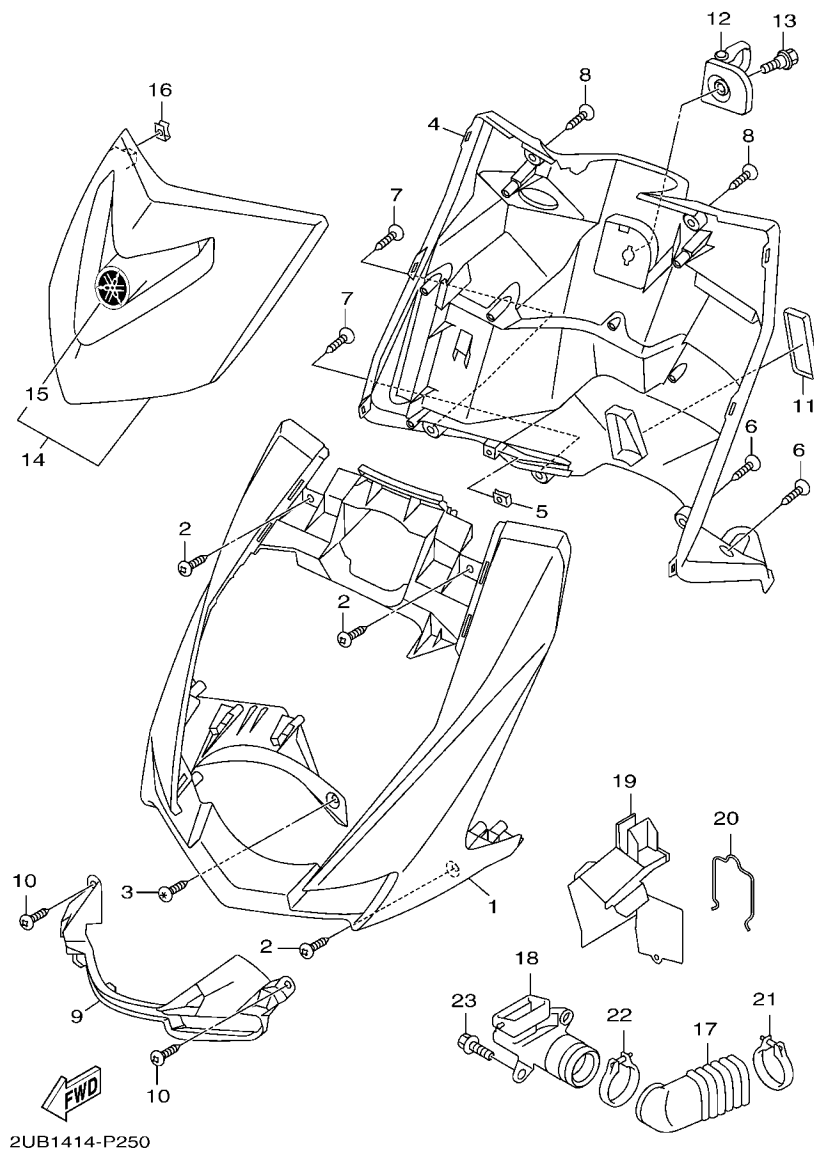


FIG. 25 腳防護板

項次	部品番號	部品名稱	2UB1				備註
1	2UB-F8311-00-P0	腳防護板 1	1				用於白,白
	2UB-F8311-00-P1	腳防護板 1	1				用於深紅
	2UB-F8311-00-P2	腳防護板 1	1				用於深藍
	2UB-F8311-00-P3	腳防護板 1	1				用於灰深灰
	2UB-F8311-00-P4	腳防護板 1	1				用於黑
	2UB-F8311-00-P5	腳防護板 1	1				用於紅深灰
2	97707-50016	攻螺絲	3				
3	90169-05001	攻螺絲	1				
4	2UB-F8300-00	腳防護板總成	1				
5	90183-05816	彈簧螺帽	2				
6	97707-50016	攻螺絲	2				
7	90169-05001	攻螺絲	2				
8	90169-05001	攻螺絲	2				
9	2UB-F8336-00	板	1				
10	97707-50016	攻螺絲	2				
11	5FM-F8349-00	蓋	1				
12	1CF-F8379-00	鉤	1				
13	90109-06872	螺栓	1				
14	2UB-XF834-00-P0	護片	1				用於白
	2UB-XF834-00-P1	護片	1				用於深紅
	2UB-XF834-00-P2	護片	1				用於深藍,黑灰,灰,黑灰,深灰,黑,紅,黑
	2UB-XF834-00-P3	護片	1				用於白
15	5CA-F834C-00	標誌	1				
16	90183-05816	彈簧螺帽	2				
17	5ML-F838N-01	導管 1	1				
18	5ML-F838R-00	導管 2	1				
19	2JS-F8365-00	蓋	1				



**FIG. 25 腳防護板**

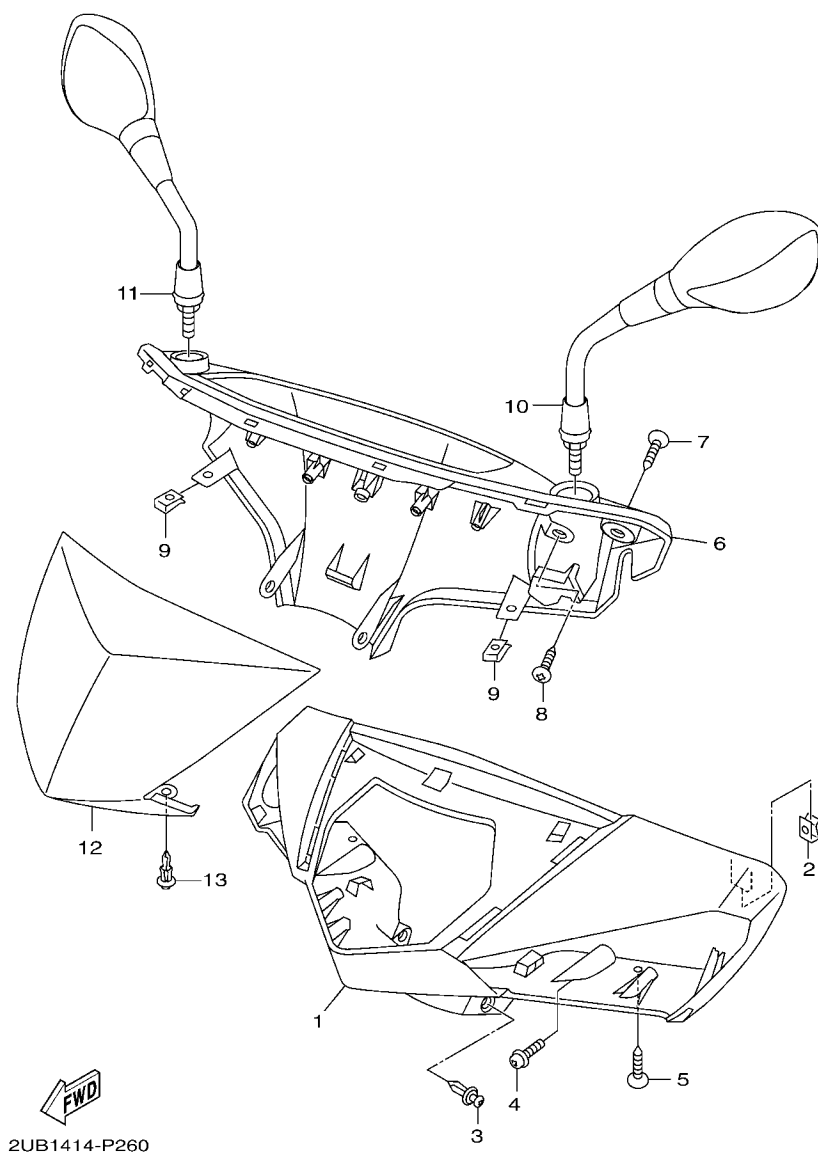
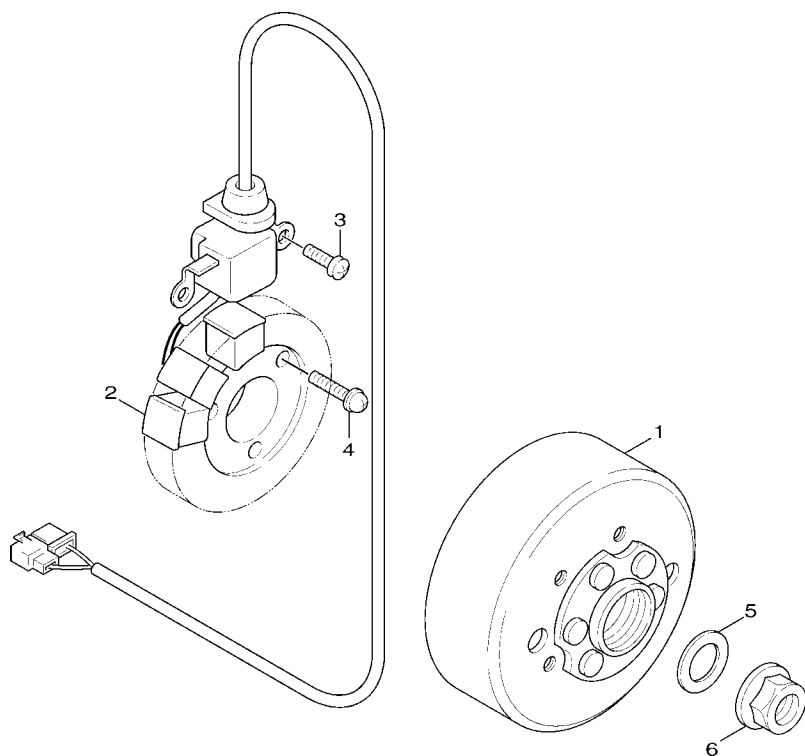


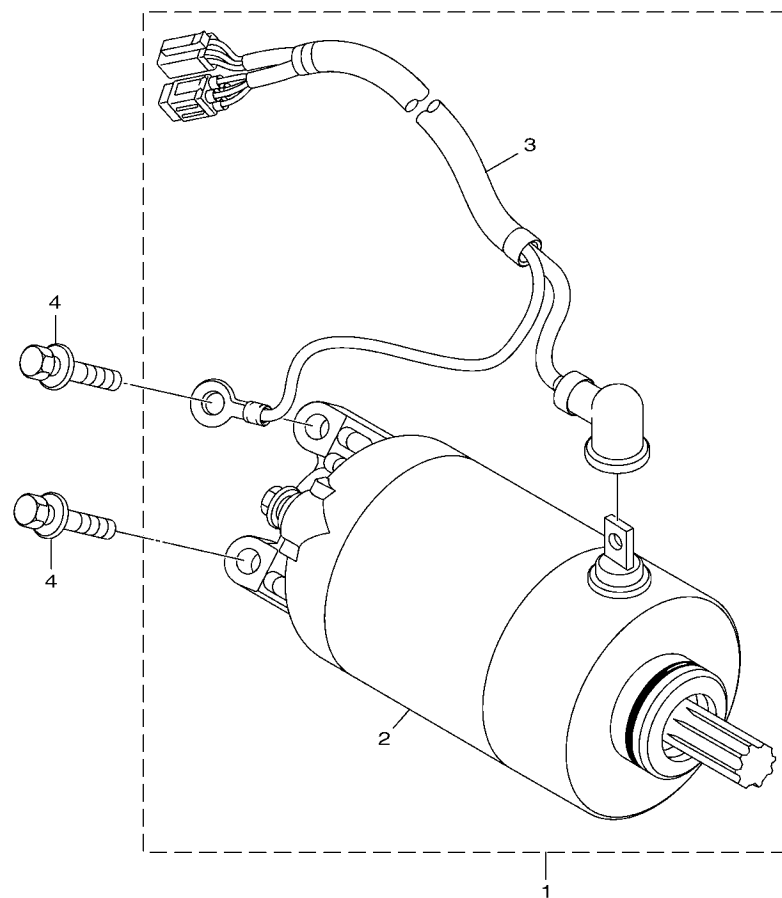
FIG. 26 整流罩 1

項次	部品番號	部品名稱	2UB1				備註
1	2UB-F6143-00-P0	把手蓋	1				用於白
	2UB-F6143-00-P1	把手蓋	1				用於深紅
	2UB-F6143-00-P2	把手蓋	1				用於深藍
	2UB-F6143-00-P3	把手蓋	1				用於灰深灰
	2UB-F6143-00-P4	把手蓋	1				用於黑
	2UB-F6143-00-P5	把手蓋	1				用於紅深灰
	2UB-F6143-00-P6	把手蓋	1				用於白
2	90183-05816	彈簧螺帽	2				
3	90269-06802	鉚釘	2				
4	90159-05028	螺絲附墊圈	2				
5	97707-50016	攻螺絲	2				
6	2UB-F6145-00	把手蓋 2	1				
7	90160-05803	攻螺絲	2				
8	97707-50016	攻螺絲	2				
9	90183-05816	彈簧螺帽	2				
10	1DK-F6280-20	左後鏡視總成	1				
11	1DK-F6290-20	右後鏡視總成	1				
12	2UB-F6234-00	擋風罩	1				
13	90269-06803	鉚釘	2				



**FIG. 27 發電機**

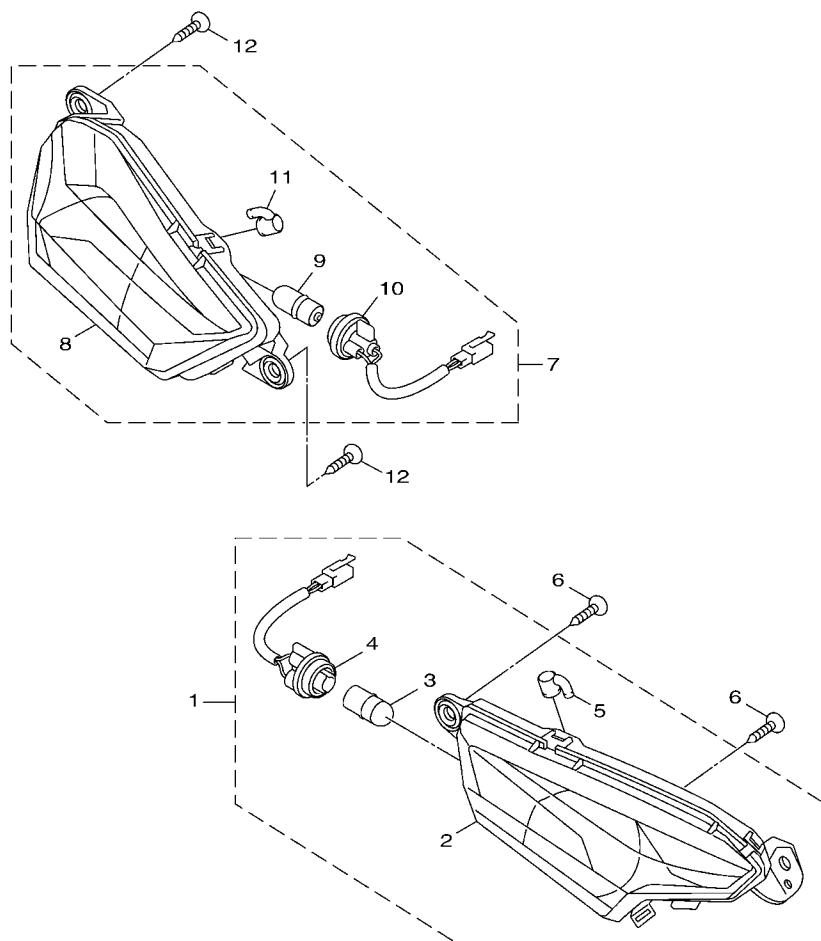
[illegible]



  
 1SH3414-P280

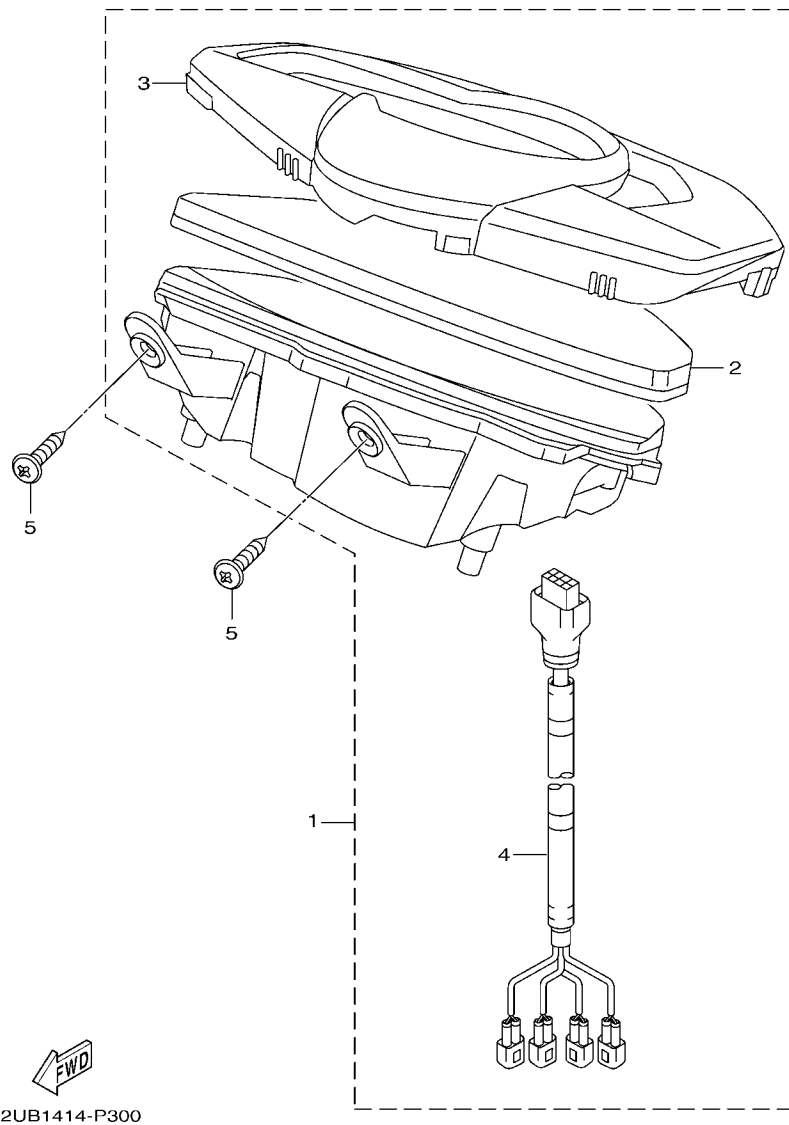
FIG. 28 起動馬達

項次	部品番號	部品名稱	2UB1					備註
1	5S9-H1800-10	起動馬達總成	1					
2	5S9-H1890-00	.馬達總成	1					
3	5S9-H183G-10	.起動馬達線	1					
4	97502-06525	六角螺栓附墊圈	2					



**FIG. 29 方向燈**

[illegible]

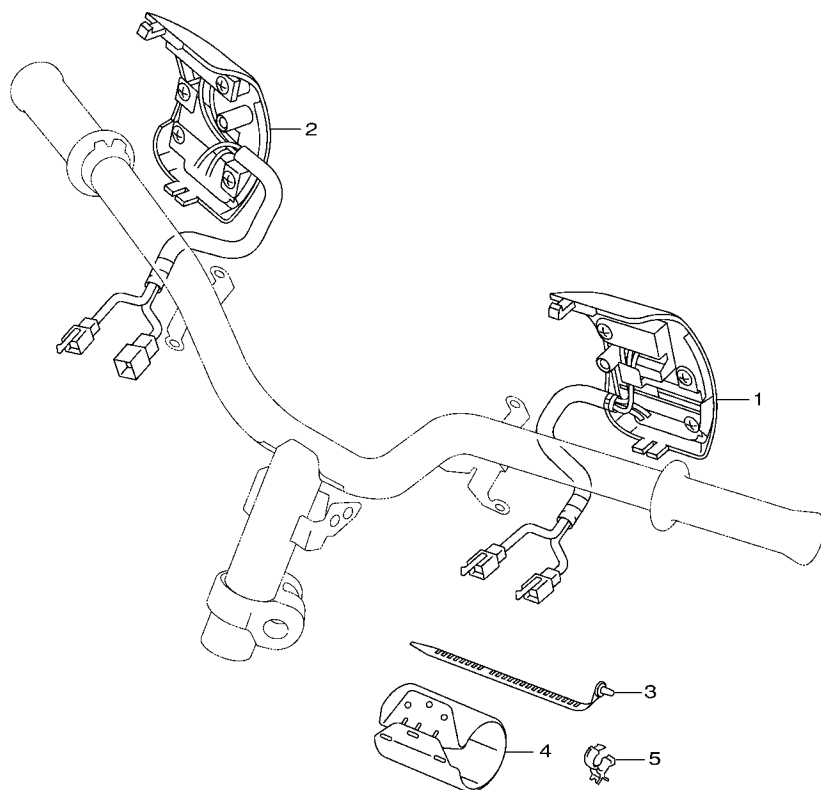


**FIG. 30 計量表**

[illegible]







**FIG. 33 把手開關,把手**

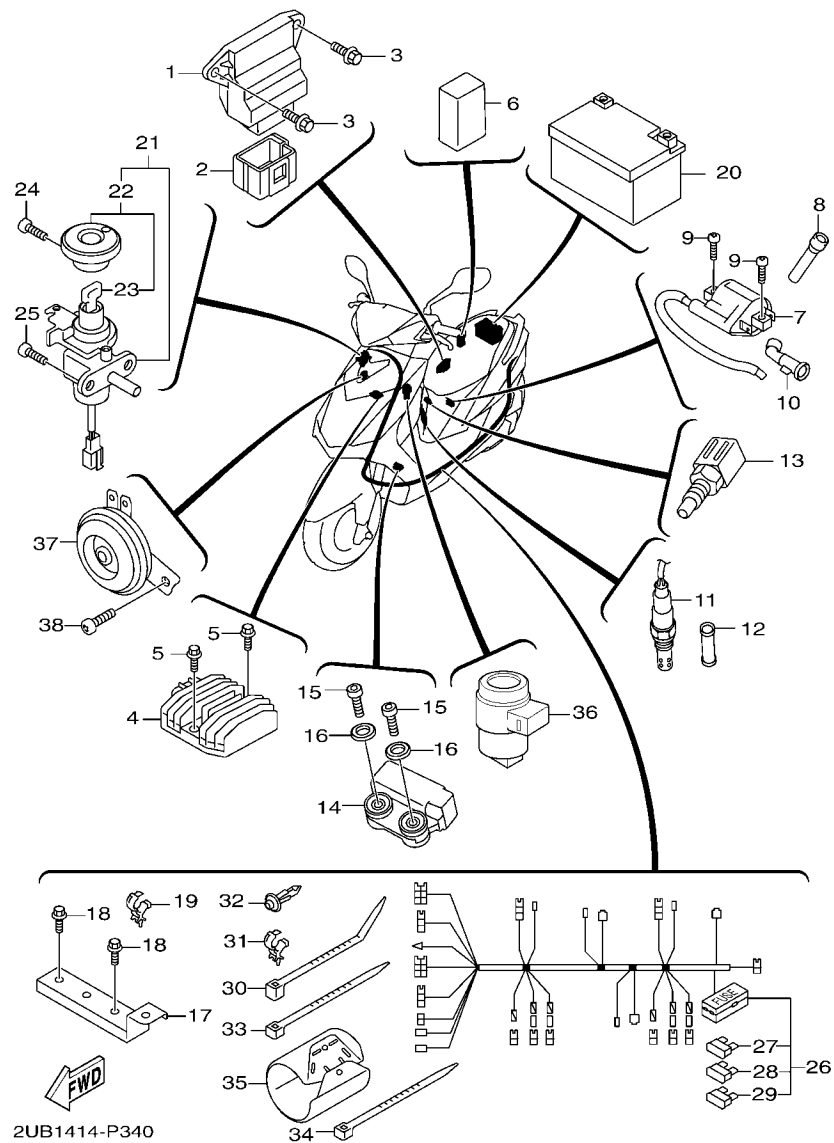
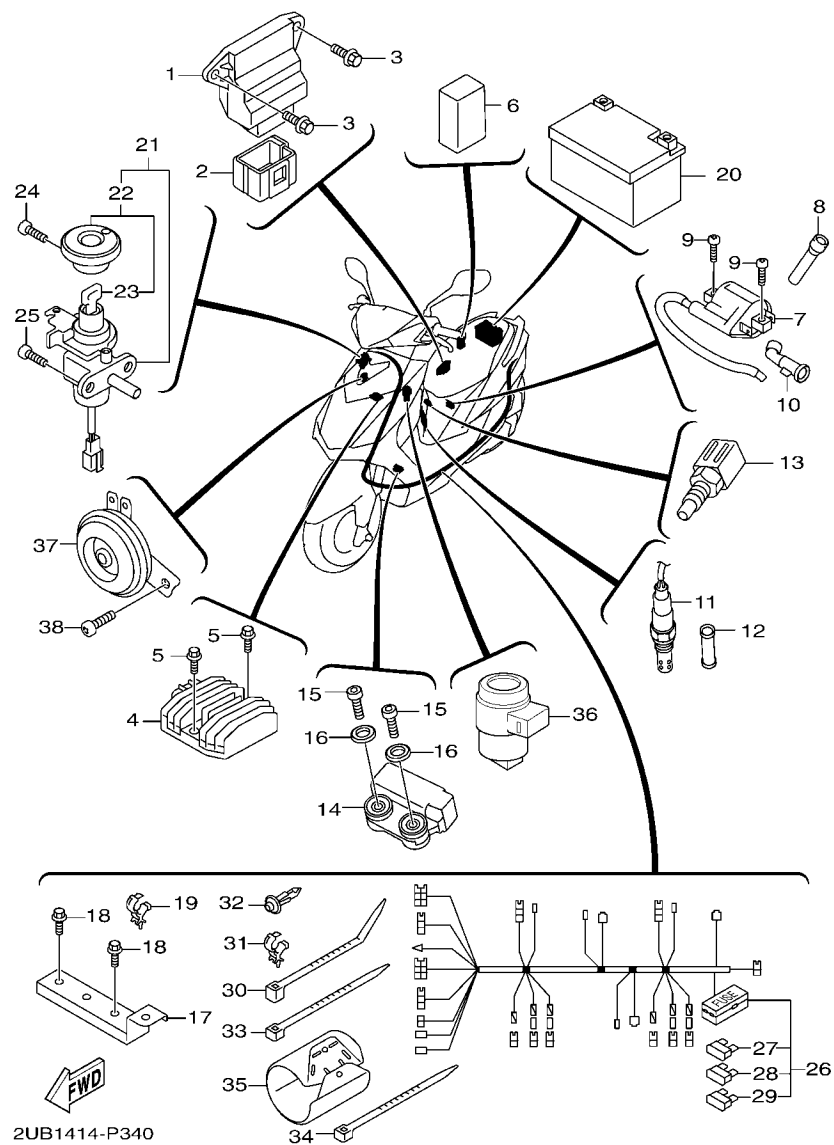


FIG. 34 電裝 1

項次	部品番號	部品名稱	2UB1				備註
1	2JS-H591A-00	引擎控制單元	1				
2	2JS-H1128-00	夾環	1				
3	95807-06014	凸緣螺栓	2				
4	5ML-H1960-00	整流器調整器總成	1				
5	95807-06020	凸緣螺栓	2				
6	5WC-H1940-00	起動繼電器	1				
7	2JS-H2310-00	點火線圈總成	1				
8	1CE-H2373-00	高壓線保護套	1				
9	95023-06020	螺栓	2				
10	1P5-H2370-11	火星塞蓋總成	1				
11	2EB-H592A-00	感應器	1				
12	2EB-H5833-00	墊圈	1				
13	4P9-83591-00	感溫器	1				
14	32P-H2576-00	引擎停止器	1				
15	91312-04025	六角套頭螺栓	2				
16	90201-04027	平墊圈	2				
17	2JS-E546C-00	固定座	1				
18	97527-06512	六角螺栓附墊圈	2				
19	90464-16803	夾	1				
20	1P3-H2100-10	蓄電池總成	1				UR
	2JS-H2100-00	蓄電池總成	1				UR
21	2UB-H2501-00	主開關舵鎖總成	1				
22	4C6-WH250-20-A0	.主開關蓋組(附鑰匙)	1				
	4C6-WH250-20-C0	.主開關蓋組(附鑰匙)	1				
23	4C6-H2511-00	.鑰匙模	2				
24	90119-05805	六角套頭螺栓	1				
25	90155-06803	十字平凹口螺絲	2				



**FIG. 34 電装 1**

[illegible]

部品番號索引

部品番號	項次	部品番號	項次	部品番號	項次	部品番號	項次	部品番號	項次	部品番號	項次
5VU-24135-00	17 - 7	1P3-E3318-00	5 - 3	2JS-E5421-00	8 - 14	2UB-F1511-00-P5	13 - 1	4C6-F3147-00	16 - 32	2UB-F4730-10	18 - 1
4P9-83591-00	34 - 13	4D0-E3324-00	2 - 7	5ML-E5422-00	8 - 22	4C7-F1541-00	12 - 30	4C6-F3151-00	16 - 7	2JS-F473R-00	18 - 6
2JS-E1102-00	1 - 1	1P3-E3325-00	5 - 2	2UB-E5451-00	8 - 19	5ML-F1544-01	12 - 10		16 - 25	1P3-F4747-01	12 - 15
5ML-E111F-00	3 - 23	1P3-E3362-00	5 - 4	5ML-E5453-00	8 - 30	2UB-F1552-00	13 - 3	4P9-F3153-00	16 - 42	2JS-F475M-00	18 - 2
5ML-E1145-00	3 - 14	1P3-E3364-00	5 - 5	5ML-E5455-00	8 - 25	2JS-F162H-00	12 - 20	4P9-F3154-00	16 - 17	5ML-F4780-00	18 - 11
4CW-E1155-00	1 - 8	5ST-E3365-00	5 - 6	5S9-E5461-00	8 - 15	5CA-F1639-00	13 - 10		16 - 35	1P3-F478E-01	18 - 13
5ML-E1160-00	1 - 4	5ML-E3411-00	5 - 9	2JS-E546C-00	34 - 17	2UB-F1640-00	12 - 26	4P9-F3155-00	16 - 16	2UB-F4812-00-P0	18 - 9
5ML-E1165-00	1 - 6	5ML-E3452-00	2 - 5	5ML-E5472-00	8 - 42	2UB-F1685-00	32 - 6		16 - 34	2UB-F4812-00-P1	18 - 9
5ML-E1181-00	1 - 16	4P9-E3556-00	6 - 9	4DM-E5481-00	8 - 45	2UB-F1711-00	14 - 1	4P9-F3157-00	16 - 12	2UB-F4812-00-P2	18 - 9
5ML-E1185-00	1 - 5	3KW-E3569-00	4 - 3	5ML-E5481-00	8 - 21	2UB-F173B-00	14 - 5		16 - 30	2UB-F4812-00-P3	18 - 9
5ML-E1186-00	1 - 11	4P9-E3575-00	6 - 15	5S9-E5524-00	9 - 1	2UB-F173B-10	14 - 5	4P9-F3158-00	16 - 9	2UB-F4812-00-P4	18 - 9
5ML-E1351-20	1 - 21	2EB-E3585-00	6 - 1	5S9-E5532-00	9 - 8	2UB-F173B-20	14 - 5		16 - 27	2UB-F4812-00-P5	18 - 9
5ML-E1391-00	1 - 25	4P9-E3595-01	6 - 10	5LW-E5538-00	9 - 3	2UB-F173B-30	14 - 5	4P9-F3171-00	16 - 8	2JS-F5168-00-33	19 - 1
5ML-E1392-00	1 - 26	1MS-E3750-00	6 - 14	5TY-E5570-01	9 - 4	2UB-F173B-40	14 - 5		16 - 26	2JS-F5168-00-35	19 - 1
2JS-E1400-00	2 - 1	5ML-E3769-00	8 - 37	5TY-E5645-00	9 - 10	2UB-F1741-00-P0	14 - 12	4P9-F3181-00	16 - 10	5ML-F5181-00	19 - 9
4C6-E1603-00	2 - 12	2EB-E3770-00	6 - 2	5S9-E5650-00	9 - 5	2UB-F1741-00-P1	14 - 12		16 - 28	5ML-F5183-00	19 - 2
5ML-E1631-10	2 - 9	1SH-E3907-10	17 - 2	2JS-E6111-00	10 - 1	2UB-F1741-00-P2	14 - 12	4P9-F318X-00	16 - 6	2JS-F5338-00-33	21 - 1
2JS-E1633-00	2 - 10	54P-E3938-00	6 - 3	2JS-E6611-00	10 - 4	2UB-F1741-00-P3	14 - 12		16 - 24	2JS-F5338-00-35	21 - 1
5LW-E1651-10	2 - 4	2JS-E3971-01	17 - 9	2JS-E6620-01	10 - 25	2UB-F1741-00-P4	14 - 12	4P9-F3191-00	16 - 19	2JS-F580T-20	20 - 3
5ML-E1681-00	2 - 2	1MS-E4137-00	6 - 23	4CW-E6626-00	10 - 26	2UB-F1741-00-P5	14 - 12		16 - 37	2JS-F580T-30	20 - 3
4C6-E2111-00	3 - 1	54P-E4137-00	6 - 4	2JS-E7211-00	11 - 6	2UB-F1741-00-P6	14 - 12	4P9-F331G-00	16 - 18	2JS-F580W-20	21 - 8
2JS-E2113-00	3 - 4	54P-E4147-00	6 - 5	2UB-E7410-00	11 - 1	2UB-F174B-00	14 - 9		16 - 36	2JS-F580W-30	21 - 8
4C6-E2117-00	3 - 6	5CA-E4147-00	6 - 6	5S9-E7421-00	11 - 5	2UB-F174B-10	14 - 9	2UB-F3340-00	16 - 38	2JS-F582T-00	20 - 1
5WG-E2118-00	3 - 5	4P9-E4239-00	6 - 11	2JS-E7611-00	10 - 16	2UB-F174B-20	14 - 9	1CE-F3346-00	16 - 41	2JS-F582W-00	21 - 4
5ML-E2119-00	3 - 3	2JS-E4410-00	6 - 16	2JS-E7620-00	10 - 6	2UB-F174B-30	14 - 9	4C6-F3411-10	16 - 40	2JS-F5852-00	23 - 5
4C6-E2121-00	3 - 2	2JS-E4413-00	6 - 7	5ML-E7623-00	10 - 10	2UB-F174B-40	14 - 9	4C6-F3412-00	16 - 50		23 - 21
1P3-E2151-00	3 - 7	2JS-E4422-00	6 - 20	5ML-E7632-00	10 - 9	5CA-F1823-20	25 - 21	4C6-F3413-00	16 - 53	2JS-F5854-00	23 - 3
5HK-E2156-00	3 - 11	1MS-E443E-00	6 - 22	2JS-E7641-00	10 - 15	2JS-F2171-00	15 - 1	4C6-F3414-00	16 - 52		23 - 19
3B3-E2157-00	3 - 26	2JS-E443G-00	6 - 24	4CW-E7653-00	10 - 11	2JS-F2210-00	15 - 10	41D-F3415-00	16 - 59	2JS-F585B-00	23 - 4
5FM-E2159-00	3 - 9	2JS-E4451-00	6 - 17	2JS-E7660-01	10 - 18	4X6-F2216-00	15 - 9	4C6-F3416-00	16 - 55		23 - 20
1P3-E2161-00	3 - 8	2JS-E4452-00	6 - 19	2JS-E7664-00	10 - 22	2JS-F2220-00	15 - 11	4VP-F3418-00	16 - 58	5ML-F5867-00	23 - 12
2JS-E2170-00	3 - 12	2JS-E4461-00	6 - 18	2JS-E7670-00	10 - 19	2UB-F3100-00	16 - 1	4C6-F341D-00	16 - 54		23 - 28
5LW-E2176-00	3 - 13	2JS-E4610-00-98	7 - 1	2JS-E7684-00	10 - 24	2UB-F3102-00	16 - 2	4C6-F341E-00	16 - 51	2UB-F5870-00	23 - 1
5ML-E2210-00	3 - 19	1MS-E4613-00	7 - 10	2UB-F1110-00-33	12 - 1	2UB-F3103-00	16 - 20	3KW-F3462-00	16 - 39	2UB-F5870-10	23 - 17
4DH-E2213-01	3 - 21	2JS-E4708-00	7 - 4	1P3-F112K-30	12 - 21	2JS-F3110-00	16 - 4	2JS-F4110-00-33	17 - 1	2UB-F5872-00	23 - 14
5ML-E2231-00	3 - 17	4CW-E4766-00	7 - 5	2JS-F116M-00	12 - 23		16 - 22	1DK-F4135-00	17 - 13	2UB-F5873-00	23 - 31
4CW-E2232-00	3 - 20	2JS-E4987-00	1 - 22	5ML-F117G-00	12 - 3	4P9-F3113-00	16 - 15	2JS-F4135-00	17 - 11	2JS-F5875-00	16 - 44
5ML-E2241-00	3 - 18	5ML-E5113-00	8 - 35	2UB-F1415-00	12 - 17		16 - 33	1DK-F414G-00	17 - 5	2UB-F5875-10	16 - 45
2JS-E2611-00	4 - 10	5ML-E5138-00	8 - 3	5S9-F1420-00	12 - 2	2UB-F3126-00	16 - 3	2JS-F4280-00	17 - 20	2JS-F5876-00	16 - 47
2JS-E262H-00	4 - 17	5ML-E5158-00	8 - 23	5ML-F1480-10	12 - 7	10B-F312G-00	16 - 43	2JS-F4316-00	17 - 15	2JS-F5876-10	16 - 48
5ML-E2651-00	4 - 1	5ML-E5191-00	8 - 24	3UH-F1481-00	12 - 4	2UB-F3136-00	16 - 21	2JS-F4317-00	17 - 17	2JS-F587A-00	23 - 38
4C6-E2652-00	4 - 4	5ML-E5351-20	5 - 8	5ML-F1481-00	12 - 12	2UB-F3141-00	16 - 13	2UB-F3418-00	17 - 27	2JS-F587A-10	23 - 40
5ML-E2653-01	4 - 12	5S9-E5362-00	8 - 36	5S9-F1482-00	12 - 8		16 - 31	1SH-F4491-00	17 - 4	2JS-F5886-00	12 - 31
5ML-E2658-00	4 - 7	4Y4-E5363-00	8 - 12	2UB-F1511-00-P0	13 - 1	2JS-F3142-00	16 - 5	2UB-F4494-00	17 - 28	2JS-F5887-00	23 - 35
5ML-E2659-00	4 - 2	5ML-E5404-00	8 - 39	2UB-F1511-00-P1	13 - 1		16 - 23	1MS-F4610-11	17 - 25	2JS-F5887-10	23 - 36
5ML-E2668-00	4 - 8	5ML-E5407-00	8 - 38	2UB-F1511-00-P2	13 - 1	4C6-F3145-00	16 - 11	2JS-F467E-00	17 - 8	2JS-F588G-00	23 - 41
2JS-E2682-00	4 - 15	2UB-E5411-00	8 - 18	2UB-F1511-00-P3	13 - 1		16 - 29	2JS-F4726-00	18 - 3	2JS-F5919-00	20 - 10
1P3-E3300-00	5 - 1	5ML-E5417-00	8 - 27	2UB-F1511-00-P4	13 - 1	4C6-F3147-00	16 - 14	2UB-F4730-00	18 - 1	2JS-F5919-10	20 - 11

部品番號索引

部品番號	項次	部品番號	項次	部品番號	項次	部品番號	項次	部品番號	項次	部品番號	項次
2JS-F5919-20	21 - 15	2UB-F8311-00-P0	25 - 1	2UB-H336P-00	29 - 8	2UB-X7413-00-P0	14 - 14	90109-06885	14 - 15	90183-05816	26 - 2
2JS-F5919-30	21 - 16	2UB-F8311-00-P1	25 - 1	1MS-H3371-01	34 - 37	2UB-X7413-00-P1	14 - 14		14 - 18		26 - 9
2JS-F5927-00	20 - 8	2UB-F8311-00-P2	25 - 1	2UB-H331A-00	29 - 2	2UB-X7413-00-P2	14 - 14		18 - 8	90185-10110	24 - 18
	21 - 13	2UB-F8311-00-P3	25 - 1	2UB-H3510-00	30 - 1	2UB-X7423-00-P0	14 - 17	90109-06892	24 - 3	90185-10801	12 - 5
2JS-F5937-00	20 - 9	2UB-F8311-00-P4	25 - 1	2UB-H353G-00	30 - 3	2UB-X7423-00-P1	14 - 17	90109-10005	24 - 17		12 - 13
	21 - 14	2UB-F8311-00-P5	25 - 1	2UB-H353K-00	30 - 2	2UB-X7423-00-P2	14 - 17	90110-06256	6 - 13		22 - 6
1MS-F6113-00	22 - 2	2UB-F8336-00	25 - 9	2JS-H3755-10	19 - 11	2JS-XE543-00	8 - 43	90111-06801	7 - 9	90185-14124	21 - 6
1DK-F6124-00	22 - 7	5FM-F8349-00	25 - 11	2UB-H3912-00	23 - 23	2JS-XF161-00	13 - 9	90116-08806	1 - 3	90201-04027	34 - 16
2UB-F6143-00-P0	26 - 1	5CA-F834C-00	25 - 15	1MS-H3922-00	23 - 7	2UB-XF172-00-P0	14 - 4	90119-05022	17 - 29	90201-06057	7 - 8
2UB-F6143-00-P1	26 - 1	2JS-F8365-00	25 - 19	41D-H3945-00	23 - 8	2UB-XF172-00-P1	14 - 4		18 - 14	90201-08609	1 - 13
2UB-F6143-00-P2	26 - 1	5ML-F836U-00	12 - 16		23 - 24	2UB-XF172-00-P2	14 - 4	90119-05805	34 - 24	90201-08810	24 - 10
2UB-F6143-00-P3	26 - 1	1CF-F8379-00	25 - 12	2UB-H3963-00	33 - 2	2UB-XF172-00-P3	14 - 4	90119-06821	13 - 4	90201-10118	23 - 16
2UB-F6143-00-P4	26 - 1	5ML-F838N-01	25 - 17	2UB-H3973-00	33 - 1	2UB-XF172-00-P4	14 - 4	90119-06857	4 - 11		23 - 33
2UB-F6143-00-P5	26 - 1	5ML-F838R-00	25 - 18	2UB-H3980-00	23 - 11	2UB-XF172-00-P5	14 - 4	90119-068B2	17 - 21	90201-105A2	12 - 6
2UB-F6143-00-P6	26 - 1	2JS-F842M-00	12 - 19		23 - 27	2UB-XF172-00-P6	14 - 4	90119-068B5	17 - 3		12 - 9
2UB-F6145-00	26 - 6	5ML-F8457-00	25 - 20	2UB-H4301-00	31 - 10	2UB-XF173-00-P0	14 - 8	90149-08814	20 - 2	90201-108A3	9 - 7
2UB-F6234-00	26 - 12	2JS-H1128-00	34 - 2	2UB-H4302-00	31 - 12	2UB-XF173-00-P1	14 - 8		21 - 5	90201-120A5	10 - 13
5UA-F6240-00	22 - 9	2JS-H1410-00	27 - 2	2UB-H430A-00	31 - 2	2UB-XF173-00-P2	14 - 8	90154-06807	13 - 2	90201-12172	8 - 47
5ML-F6241-01	22 - 8	2EB-H1450-00	27 - 1	2UB-H4310-00	31 - 1	2UB-XF173-00-P3	14 - 8	90154-06826	8 - 41	90201-12688	27 - 5
28S-F6270-00	22 - 10	5S9-H1800-10	28 - 1	1B6-H4314-00	31 - 3	2UB-XF173-00-P4	14 - 8	90154-06827	6 - 21	90201-15803	11 - 3
2JS-F627E-00	22 - 13	5S9-H183G-10	28 - 3	5FM-H4347-00	32 - 4	2UB-XF173-00-P5	14 - 8		8 - 44	90201-15831	11 - 2
1DK-F6280-20	26 - 10	5S9-H1890-00	28 - 2	1CG-H4352-00	29 - 5	2UB-XF173-00-P6	14 - 8	90155-04802	17 - 26	90201-16801	10 - 14
1DK-F6290-20	26 - 11	5WC-H1940-00	34 - 6		29 - 11	2UB-XF611-00	22 - 1	90155-06803	34 - 25	90201-220J8	21 - 7
2UB-F6301-00	22 - 11	5ML-H1960-00	34 - 4	2UB-H4378-00	31 - 5	2UB-XF711-00	24 - 6	90159-05028	26 - 4	90202-15803	12 - 11
5ML-F7113-00	24 - 12	2JS-H2100-00	34 - 20	2UB-H4396-00	31 - 4	2UB-XF834-00-P0	25 - 14	90160-05803	26 - 7	90202-26142	16 - 57
5S9-F7114-01	24 - 7	1P3-H2100-10	34 - 20	2UB-H4700-00	32 - 1	2UB-XF834-00-P1	25 - 14	90169-05001	25 - 3	90241-10015	18 - 5
5ML-F7117-00	24 - 8	2JS-H212B-00	18 - 17	2UB-H473A-00	32 - 2	2UB-XF834-00-P2	25 - 14		25 - 7	90269-06802	14 - 16
5ML-F7121-00	24 - 11	5MH-H2151-00	34 - 27	1CJ-H5111-00	32 - 12	2UB-XF834-00-P3	25 - 14		25 - 8		14 - 19
5ML-F7254-00	24 - 15	5ML-H2151-10	34 - 28	46P-H5130-00	32 - 10	2JS-XH219-00	18 - 15	90170-05800	3 - 10		26 - 3
5ML-F7311-20	24 - 16	5ML-H2151-20	34 - 29	2EB-H5833-00	34 - 12	5ML-Y1310-20	1 - 20	90170-12800	10 - 17	90269-06803	14 - 7
1DK-F7431-01	24 - 20	2JS-H2310-00	34 - 7	2JS-H591A-00	34 - 1	90101-10875	15 - 13	90170-36279	10 - 27		14 - 11
1DK-F7441-01	24 - 21	1P5-H2370-11	34 - 10	2EB-H592A-00	34 - 11	90105-06806	8 - 34	90176-06011	23 - 37		14 - 13
5HK-F7475-00	24 - 5	1CE-H2373-00	34 - 8	2JS-W0045-00	20 - 7	90105-06807	8 - 33		23 - 39		26 - 13
2UB-F7481-00	24 - 1	2UB-H2501-00	34 - 21	2JS-W0046-00	21 - 12	90105-06808	8 - 6	90176-06055	12 - 32		34 - 32
2UB-F7482-00-P0	14 - 20	2UB-H2509-00	30 - 4	5NW-W0047-00	20 - 5	90105-06809	8 - 32	90176-08816	1 - 14	90280-03045	2 - 8
2UB-F7482-00-P1	14 - 20	4C6-H2511-00	34 - 23	5S9-W0047-00	21 - 10	90105-06810	8 - 7	90179-05849	18 - 7	90340-12802	8 - 46
2UB-F7482-00-P2	14 - 20	1CG-H252U-00	34 - 35	2JS-W0048-00	20 - 6	90105-06817	8 - 8	90179-06833	32 - 8	90387-067N5	31 - 8
2UB-F7482-00-P3	14 - 20	2TC-H252U-00	33 - 4		21 - 11	90105-06895	8 - 17	90179-12004	27 - 6	90387-06819	8 - 40
2UB-F7482-00-P4	14 - 20	32P-H2576-00	34 - 14	4C6-W0054-10	16 - 60	90105-068C1	18 - 12	90179-14427	10 - 5	90387-06868	13 - 6
2UB-F7482-00-P5	14 - 20	2UB-H2590-00	34 - 26	2JS-W0057-00	20 - 4	90105-088C7	15 - 12	90179-25811	16 - 56		13 - 12
2UB-F7492-00-P0	14 - 23	2UB-H3310-00	29 - 1	2JS-W0057-10	21 - 9	90105-10638	20 - 12	90183-04039	13 - 8		32 - 9
2UB-F7492-00-P1	14 - 23	5SK-H3311-00	29 - 3	2JS-WE511-00	8 - 1		21 - 17	90183-05816	14 - 6	90387-06870	7 - 6
2UB-F7492-00-P2	14 - 23		29 - 9	5S9-WE512-00	8 - 2	90105-10864	22 - 5		14 - 10	90387-068F9	4 - 6
2UB-F7492-00-P3	14 - 23		32 - 3	5ML-WE763-00	10 - 8	90109-06043	32 - 7		14 - 21	90387-07598	17 - 22
2UB-F7492-00-P4	14 - 23	2UB-H331J-00	29 - 4	2UB-WF645-00	23 - 2	90109-06172	18 - 18		14 - 24	90387-12852	19 - 10
2UB-F7492-00-P5	14 - 23	2UB-H331R-00	29 - 10	2UB-WF645-10	23 - 18		24 - 2		24 - 4	90387-153N8	15 - 5
5ML-F8100-00	12 - 33	2UB-H3320-00	29 - 7	4C6-WH250-20-A0	34 - 22		25 - 23		25 - 5	90387-15813	15 - 8
2UB-F8300-00	25 - 4	5CA-H3350-10	34 - 36	4C6-WH250-20-C0	34 - 22	90109-06872	25 - 13		25 - 16	90387-16801	10 - 12

部品番號索引

部品番號	項次	部品番號	項次	部品番號	項次	部品番號	項次	部品番號	項次	部品番號	項次
90401-10823	23 - 15	91810-14807	1 - 17	95022-06025	23 - 30	97707-50016	14 - 22				
	23 - 32		1 - 18	95022-08030	18 - 10		14 - 25				
90430-08816	8 - 11		8 - 5	95023-06020	34 - 9		22 - 3				
90445-32800	24 - 14		8 - 16	95027-06010	8 - 26		25 - 2				
90446-13803	8 - 4		8 - 20	95027-06012	9 - 9		25 - 6				
90450-43805	6 - 26	92012-08020	24 - 22		9 - 11		25 - 10				
90450-53801	25 - 22	92990-06600	7 - 3	95027-06016	1 - 24		26 - 5				
90450-55803	17 - 16	93102-19293	8 - 28	95027-06020	1 - 10		26 - 8				
90464-10800	4 - 5	93102-22820	10 - 3	95604-08200	24 - 9		29 - 6				
90464-12808	22 - 4	93102-22843	8 - 9	95607-06100	23 - 9		29 - 12				
90464-12812	23 - 29	93102-32800	11 - 10		23 - 25		30 - 5				
90464-16803	17 - 10	93104-41801	10 - 20	95607-12200	19 - 8		32 - 5				
	22 - 15	93106-17805	19 - 3	95702-06500	12 - 25	97707-60020	31 - 6				
	23 - 34	93106-28809	15 - 4		13 - 7		31 - 11				
	34 - 19	93109-21800	10 - 7		17 - 12		31 - 13				
90464-20809	34 - 33	93109-28811	15 - 3		18 - 4	97707-60516	4 - 13				
90464-25803	33 - 5	93210-09802	1 - 2		31 - 9	97707-60520	4 - 18				
90464-26800	34 - 30	93210-14805	8 - 13		32 - 13	97707-60530	4 - 9				
90464-28800	17 - 30	93210-15862	3 - 25	95702-08500	7 - 11	98502-06016	27 - 3				
90464-30802	33 - 3	93210-29800	5 - 11	95707-05300	32 - 11	98507-05020	5 - 7				
90464-30804	34 - 31	93210-29802	6 - 12	95707-10500	15 - 14	98707-04012	23 - 6				
90464-60800	34 - 34	93210-43800	10 - 21	95802-06010	12 - 22		23 - 22				
90467-12052	17 - 31	93210-54008	1 - 12		12 - 24	98907-05014	18 - 16				
90467-13042	1 - 23	93210-71803	1 - 9	95807-06012	16 - 49	98980-06020	4 - 14				
90467-20810	17 - 19	93211-07801	8 - 29		17 - 14	99009-25400	11 - 7				
90468-08812	17 - 18	93306-003Y4	8 - 48		23 - 42	99009-42500	15 - 6				
90480-01326	17 - 24	93306-201Y7	19 - 4	95807-06014	16 - 46	99480-05010	8 - 31				
90480-12497	4 - 16	93306-203YS	10 - 28		34 - 3						
90480-12809	7 - 7	93306-272X0	10 - 2	95807-06016	13 - 11						
90480-12813	13 - 13	93306-272Y0	11 - 9	95807-06020	34 - 5						
	31 - 7	93306-301YA	19 - 5	95817-06030	6 - 8						
90480-18290	17 - 23	93306-301YL	11 - 11	95817-08016	3 - 15						
	23 - 10	93306-302X1	15 - 7		8 - 10						
	23 - 26	93306-303Y8	11 - 8	95817-08040	7 - 13						
90501-16004	5 - 10	93306-372X2	2 - 6	95817-10040	7 - 12						
90501-43801	10 - 23	93310-450X2	9 - 2	95822-06012	12 - 18						
90506-26803	24 - 19	93310-528Y9	2 - 3		12 - 27						
90506-40800	24 - 13	93311-315Y2	11 - 4	95827-08045	15 - 2						
90520-01001	12 - 29	93315-110Y6	9 - 6	97080-06008	7 - 2						
90520-01801	12 - 28	93450-16068	2 - 11	97502-06525	28 - 4						
90520-02834	12 - 14	93900-00802	19 - 7	97517-06512	1 - 7						
91312-04025	34 - 15		21 - 3	97527-06512	34 - 18						
91312-05010	17 - 6	94111-12804	19 - 6	97607-06225	27 - 4						
91317-05010	22 - 12	94112-12807	21 - 2	97607-06230	6 - 27						
	22 - 14	94568-75094	3 - 16	97707-40012	6 - 25						
91317-06012	3 - 24	94700-00881	1 - 15	97707-50012	14 - 3						
91317-06016	3 - 22	95022-06012	34 - 38	97707-50016	13 - 5						
91317-06100	1 - 19	95022-06025	23 - 13		14 - 2						