



YAMAHA

PARTS LIST

Majesty

Y

零件手冊

YP125(5CA1)

※本圖僅供參考，顏色等以實車為準※



項次 部品番號

中文名稱

項次 部品番號

中文名稱

序 言

這本零件手冊適用於 YAMAHA YP125 (5CA1) 的機種，當您要訂購 YAMAHA YP125 (5CA1) 之零件時，請參考這本零件手冊，並正確的引用部品番號和部品名稱。

一、 在本零件手冊發行後，若有修改、增訂或價格調整時，將會發佈部品通報，關於部品通報，請您必須及時的依通報更正您手中的零件手冊，以保持準確度。

二、 縮寫：

下列是使用在本零件手冊內的縮寫代號

U.R. 依需要使用尺寸（厚度）及／或數 V. 燈泡伏特

U.N. 依實際需要而訂 W. 燈泡瓦特

T. 齒數 L.M. 台灣製造

三、 以組立總成形態供銷之零件，在零件名稱前空一個字母之空間，在此空間印有一個“.”字號來表示。

四、 組立總成構成零件數之指示，登載在每一個構成零件右邊之用量欄內。是每一獨立組立總成單位中之數量。

(例) 部品番號	英文名稱	中文名稱	用量	備註
3XG-X8575-00	SENDER UNIT ASSY	汽油油面感應器	1	
53X-H5753-00	.GASKET, sender unit	墊片	1	

五、 引擎編號及色彩種類

型式	顏色	引擎編號	車台編號
5CA1-A	橙黃	5CA-100101 ~	
5CA1-B	深紅	5CA-100101 ~	
5CA1-C	白	5CA-100101 ~	
5CA1-D	銀	5CA-100101 ~	
5CA1-E	深綠	5CA-100101 ~	

六、 圖案色彩之選購：在註記欄內寫出選用之色彩全名

(例) 部品番號	英文名稱	中文名稱	用量	備註
3XG-X2151-00-0X	FENDER, front	前擋泥蓋	1	用於白／藍車
3XG-X2151-00-1X	FENDER, front	前擋泥蓋	1	用於黑／紫車

七、 細小之零件以本公司之最小販賣單位為購買單位（價格另以單位價計）。

八、 本冊內所列價格，是建議零售價格，如遇成本變動，將做適度之調整。

九、 價格之異動以本公司通知書類為準。

目 錄

引擎部品

Fig. 1	汽缸頭	1
Fig. 2	曲軸	5
Fig. 3	閥門	7
Fig. 4	冷卻泵浦	11
Fig. 5	散熱裝置	13
Fig. 6	潤滑油泵	17
Fig. 7	空氣吸入口	19
Fig. 8	化油器	23
Fig. 9	排氣裝置	27
Fig.10	曲軸箱	33
Fig.11	起動機構	41
Fig.12	離合器	45

電裝部品

Fig.28	發電機	101
Fig.29	起動馬達	103
Fig.30	方向燈	105
Fig.31	計量錶	107
Fig.32	前燈	109
Fig.33	後燈	111
Fig.34	把手開關, 把手	113
Fig.35	電裝 1	115
Fig.36	電裝 2	119

車體部品

Fig.13	傳動機構	49
Fig.14	車架	51
Fig.15	擋泥蓋	53
Fig.16	側蓋	55
Fig.17	後臂, 懸吊系統	59
Fig.18	前叉	61
Fig.19	汽油箱	67
Fig.20	座墊, 後架	71
Fig.21	前輪	77
Fig.22	前剎車卡鉗	79
Fig.23	後輪	81
Fig.24	轉向把手, 鋼索	83
Fig.25	前主缸	87
Fig.26	支架, 置腳踏	89
Fig.27	腳防護板	95

索引

部品番號索引	121
--------	-----



Fig. 1 汽缸頭 1

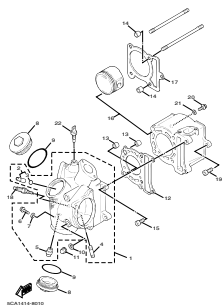


Fig. 2 曲軸 5

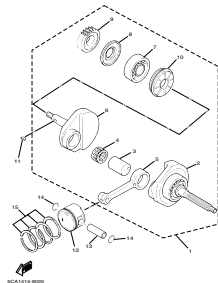


Fig. 3 閥門 7

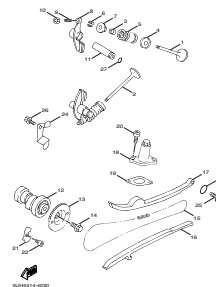


Fig. 4 冷卻泵浦 11

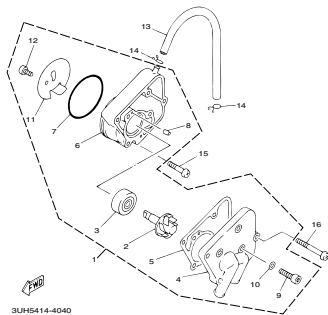


Fig. 5 散熱裝置 13

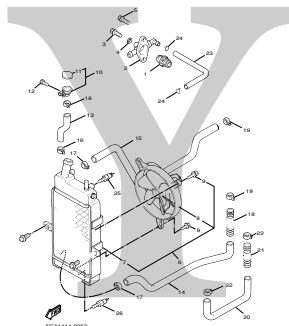


Fig. 6 潤滑油泵 17

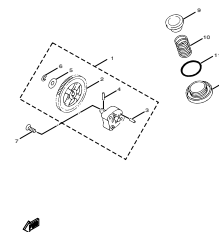


Fig. 7 空氣吸入口 19

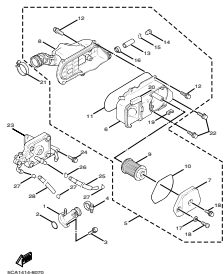


Fig. 8 化油器 23

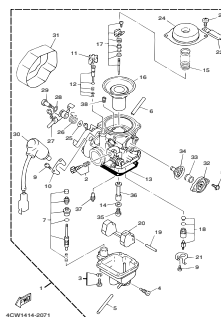


Fig. 9 排氣裝置 27

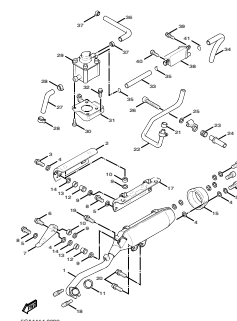


Fig. 10 曲軸箱 33

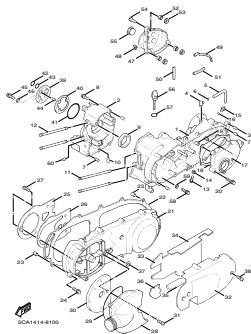


Fig. 11 起動機構 41

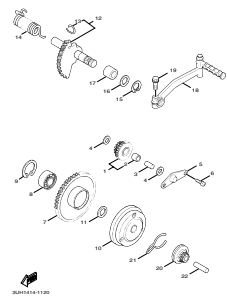


Fig. 12 離合器 45

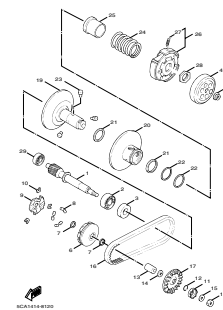


Fig. 13 傳動機構 49

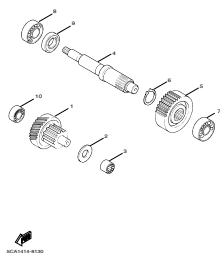


Fig. 14 車架 51

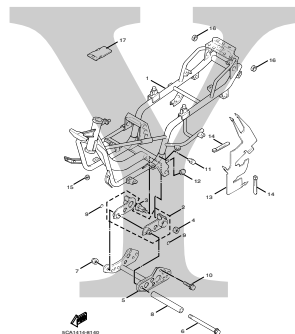


Fig. 15 擋泥蓋 53

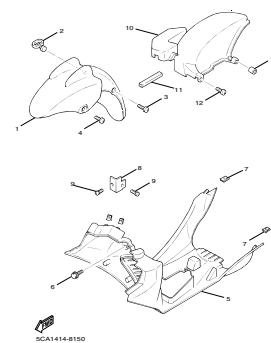


Fig. 16 側蓋 55

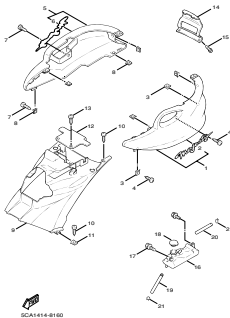


Fig. 17 後臂,懸吊系統 59

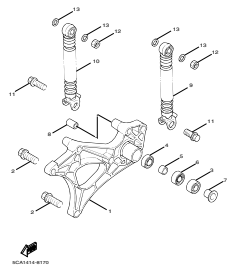


Fig. 18 前叉 61

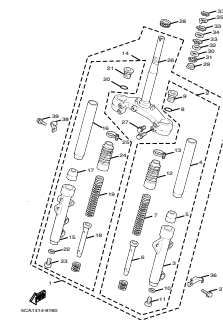


Fig. 19 汽油箱 67

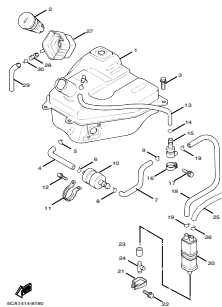


Fig. 20 座墊,後架 71

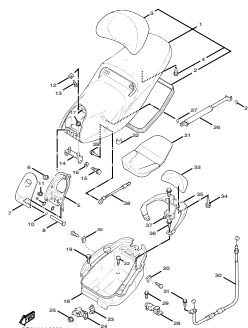


Fig. 21 前輪 77

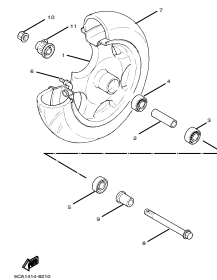


Fig. 22 前剎車卡鉗 79

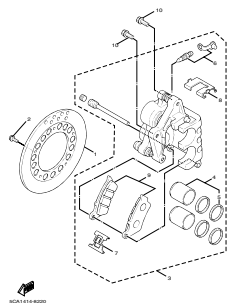


Fig. 23 後輪 81

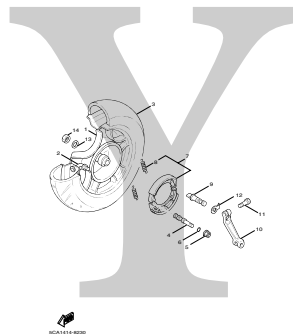


Fig. 24 轉向把手,鋼索 83

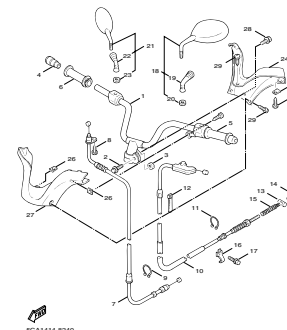


Fig. 25 前主缸 87

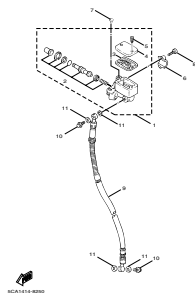


Fig. 26 支架,置腳踏 89

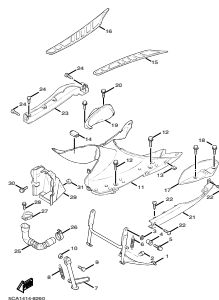


Fig. 27 腳防護板 95

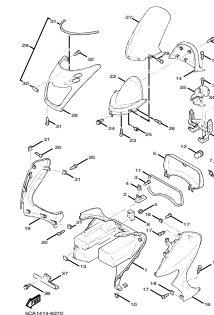


Fig. 28 發電機 101

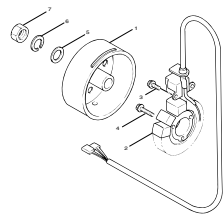


Fig. 29 起動馬達 103

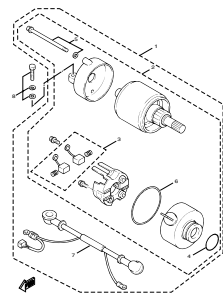


Fig. 30 方向燈 105

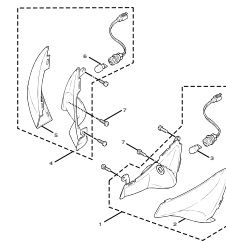


Fig. 31 計量錶 107

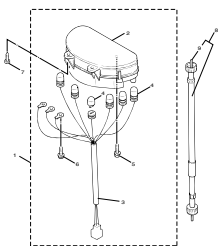


Fig. 32 前燈 109

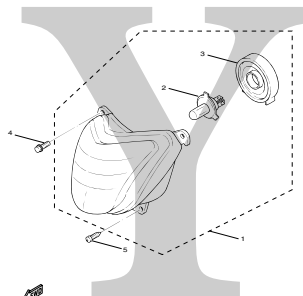


Fig. 33 後燈 111

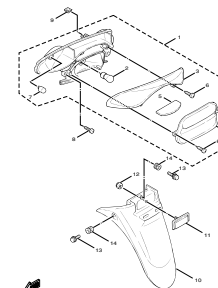


Fig. 34 把手開關,把手 113

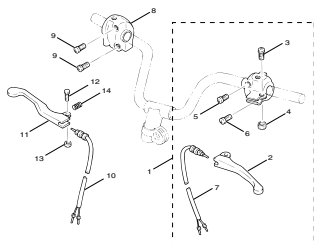


Fig. 35 電裝 1 115

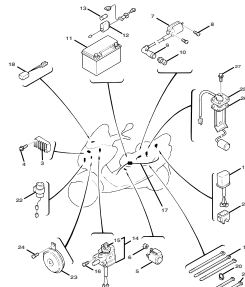
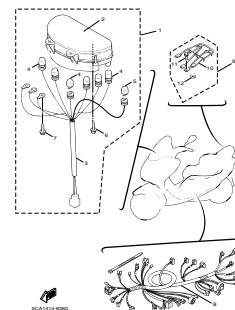
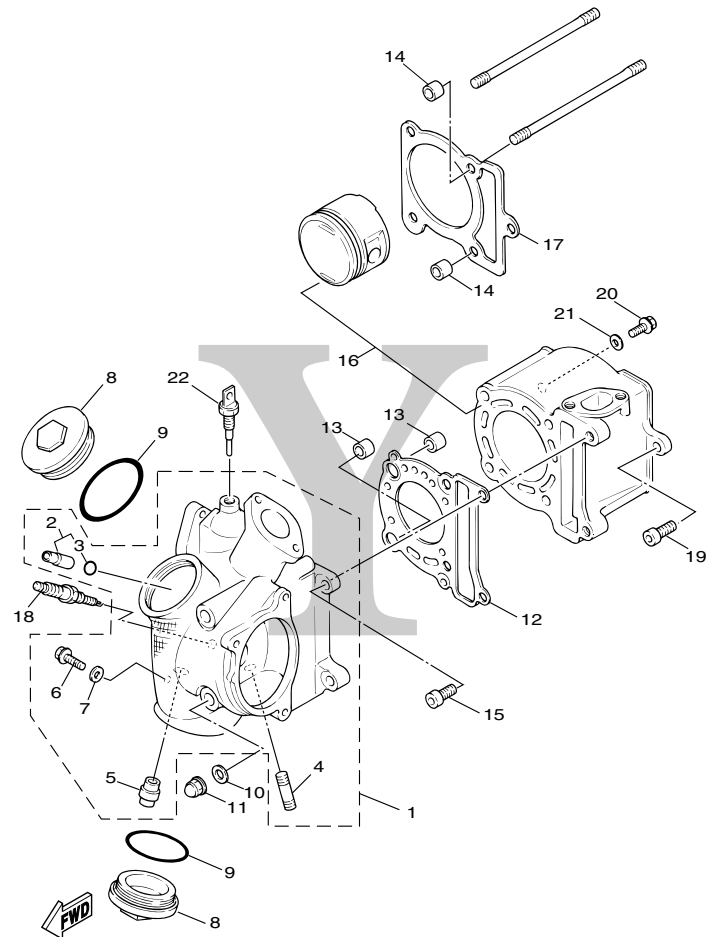


Fig. 36 電裝 2 119

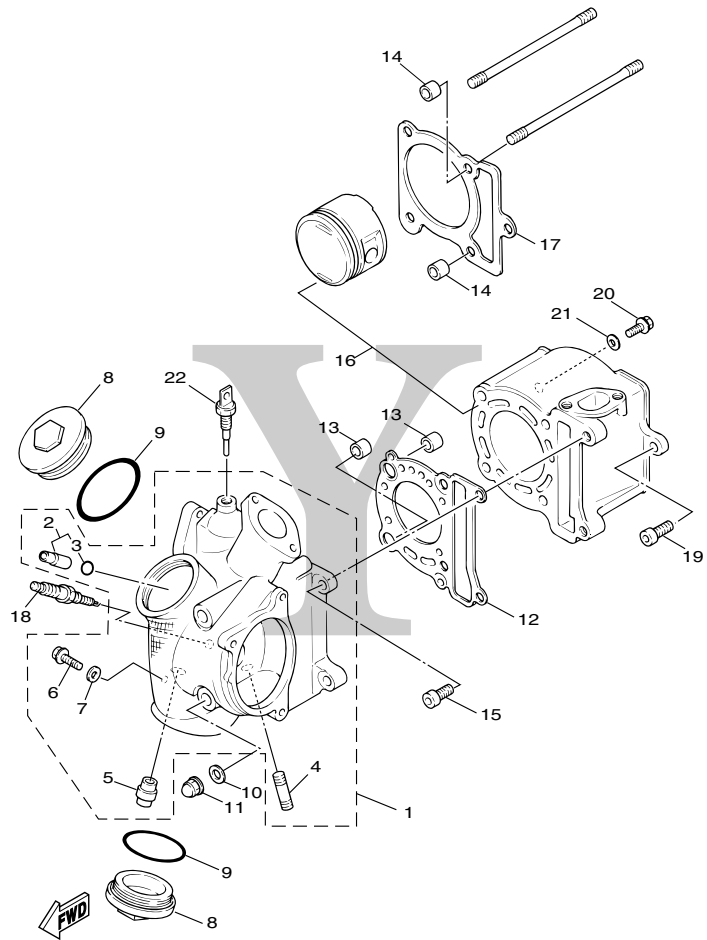




5CA1414-8010

Fig. 1 汽缸頭

項次	部品番號	英文名稱	中文名稱	用量	備註	代碼	工時
1	5CA-E1102-00	CYLINDER HEAD ASSY	汽缸頭總成	1			
2	3UH-W1136-10	.INTAKE VALVE GUIDE SET	吸氣閥導件組	2			
3	93440-10153	..CIRCLIP	夾環	1			
4	3UH-E4651-00	.BOLT	螺栓	2			
5	3UH-E4871-10	.PIPE 1	管1	1			
6	90153-06803	.SCREW, HEXAGON	六角十字螺絲	1			
7	90430-06014	.GASKET	墊片	1			
8	3KW-E1186-00	COVER, CYLINDER HEAD SIDE 2	汽缸頭側蓋2	2			
9	93210-448C2	O-RING	護油圈	2			
10	90201-08609	WASHER, PLATE	平墊圈	4			
11	90176-08816	NUT, CROWN	有蓋螺帽	4			
12	5DS-11181-00	GASKET, CYLINDER HEAD 1	汽缸蓋墊片	1			
13	99530-10114	PIN,DOWEL	定位銷	2			
14	99530-10114	PIN,DOWEL	定位銷	2			
15	91317-06025	BOLT,HEX.SOCKET	六角套頭螺栓	2			
16	5CA-Y1310-00	CYLINDER PISTON SET	汽缸組	1			
17	5CA-E1351-00	GASKET, CYLINDER	汽缸墊片	1			
18	94700-00826	PLUG, SPARK	火星塞	1			
19	91317-06025	BOLT,HEX.SOCKET	六角套頭螺栓	1			

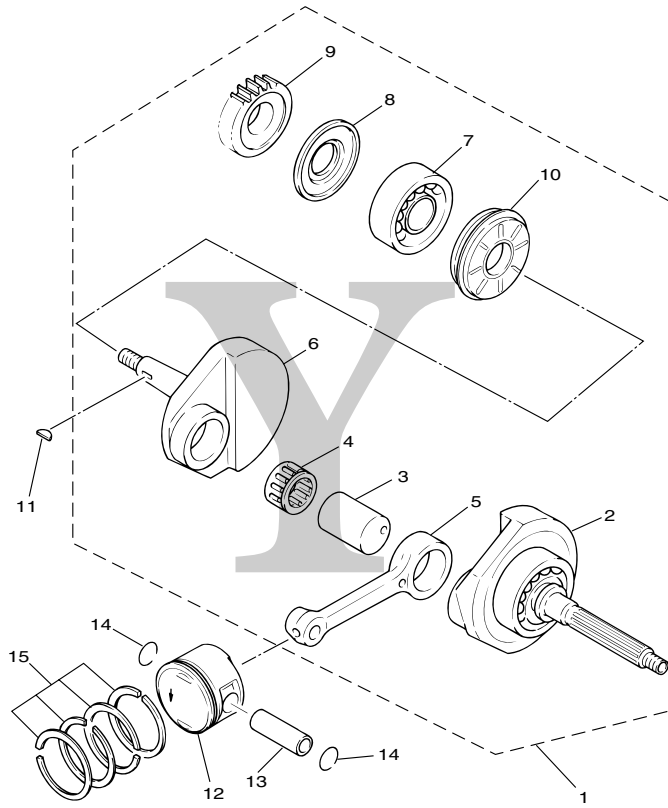


5CA1414-8010

Fig. 1 汽缸頭

項次	部品番號	英文名稱	中文名稱	用量	備註	代碼	工時
20	95027-06010	BOLT, FLG	凸緣螺栓	1			
21	90430-06014	GASKET	墊片	1			
22	4BA-82560-00	THERMO SWITCH ASSY	感溫器	1			

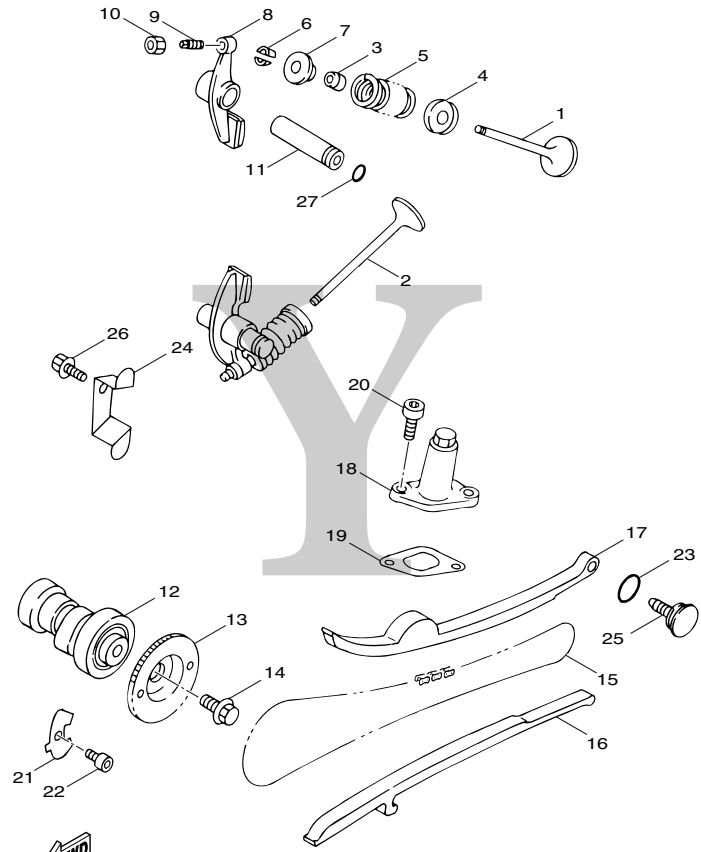
Y




5CA1414-8020

Fig. 2 曲軸

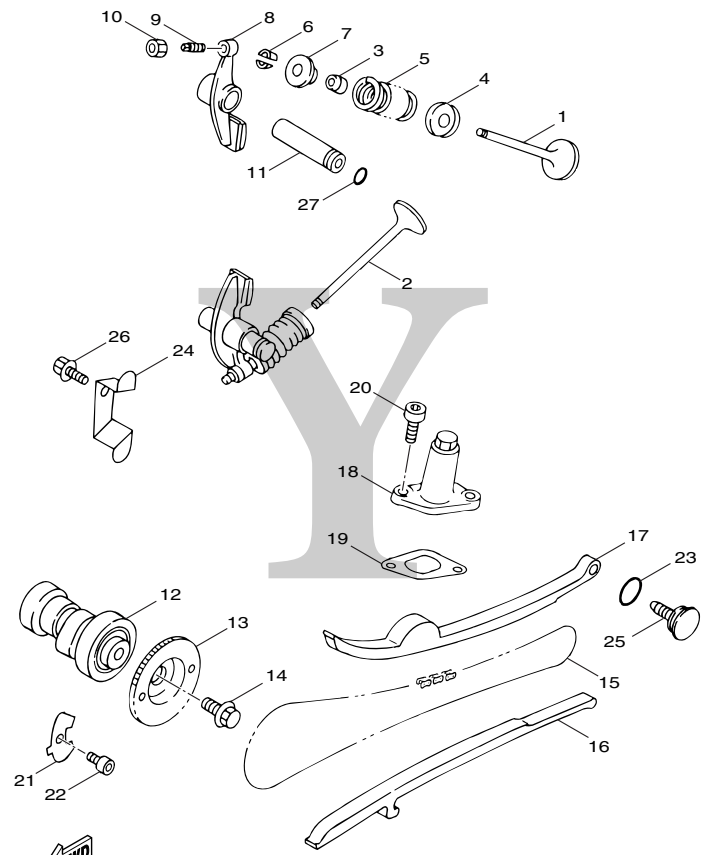
項次	部品番號	英文名稱	中文名稱	用量	備註	代碼	工時
1	5CA-E1400-00	CRANKSHAFT ASSY	曲軸總成	1			
2	5CA-W1141-00	.CRANK KIT	曲軸組	1			
3	5CA-E1681-00	.PIN, CRANK 1	曲軸銷	1			
4	93310-6290C	.BRG.	軸承	1			
5	5CA-E1651-00	.ROD, CONNECTING	連桿	1			
6	5CA-E1422-00	.CRANK 2	右曲軸	1			
7	93306-30536	.BRG.	軸承	1			
8	3UH-E1445-00	.SPACER	隔筒	1			
9	3UH-E3324-00	.GEAR, PUMP DRIVE	驅動齒輪	1			
10	5CA-E3451-00	.FILTER, ROTARY	過濾器	1			
11	90280-03017	KEY, WOODRUFF	半圓鍵	1			
12	5CA-E1631-00	PISTON (STD)	活塞(STD)	1			
13	3UH-E1633-00	PIN, PISTON	活塞銷	1			
14	93450-16068	CIRCLIP	止夾(3UH)	2			
15	5CA-E1603-00	PISTON RING SET (STD)	活塞環組(STD)	1			



3UH5414-4030

Fig. 3 閥門

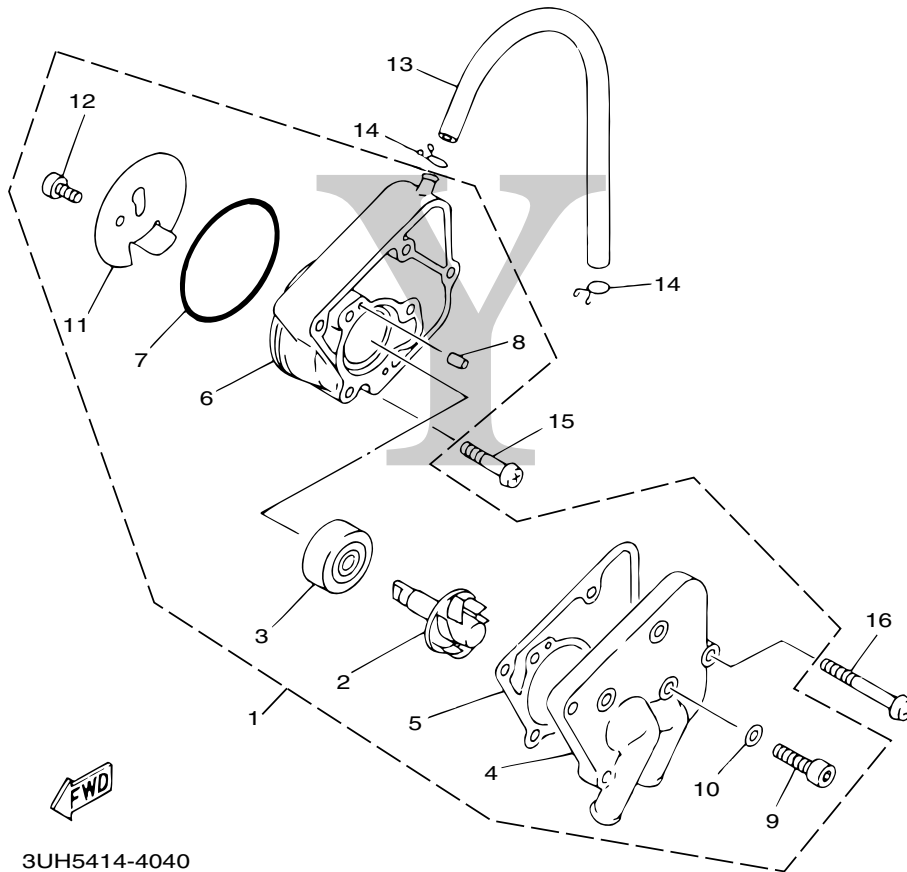
項次	部品番號	英文名稱	中文名稱	用量	備註	代碼	工時
1	3UH-E2111-01	VALVE, INTAKE	進氣閥	1			
2	3UH-E2121-00	VALVE, EXHAUST	排氣閥	1			
3	4SV-12119-00	SEAL, VALVE STEM	氣門桿油封	2			
4	1WG-12116-00	SEAT, VALVE SPRING	閥門彈簧座	2			
5	1WG-12113-01	SPRING, VALVE INNER	彈簧	2			
6	1WG-12118-00	COTTER, VALVE	閥門銷	4			
7	3UH-12117-00	RETAINER, VALVE SPRING	閥門彈簧鎖扣	2			
8	3UH-12151-00	ARM, VALVE ROCKER	閥門搖臂	2			
9	22F-12159-00	SCREW, VALVE ADJUSTING	閥門調節螺絲	2			
10	90170-05302	NUT	螺帽	2			
11	3UH-E2156-00	SHAFT, ROCKER 2	搖臂軸	2			
12	5CA-E2170-00	CAMSHAFT ASSY 1	凸輪軸總成	1			
13	3UH-E2176-00	SPROCKET, CAM CHAIN	鏈輪	1			
14	90105-08825	BOLT, WASHER BASED	凸緣螺栓(3UH)	1			
15	94591-48094	CHAIN	鏈條	1			
16	5CA-E2231-00	GUIDE, STOPPER 1	停止器導件	1			
17	5CA-E2241-00	GUIDE, STOPPER 2	停止器導件	1			
18	4CW-E2210-00	TENSIONER ASSY, CAM CHAIN	鏈條張力器	1			
19	4DH-E2213-01	GASKET, TENSIONER CASE	張力器墊片	1			



3UH5414-4030

Fig. 3 閥門

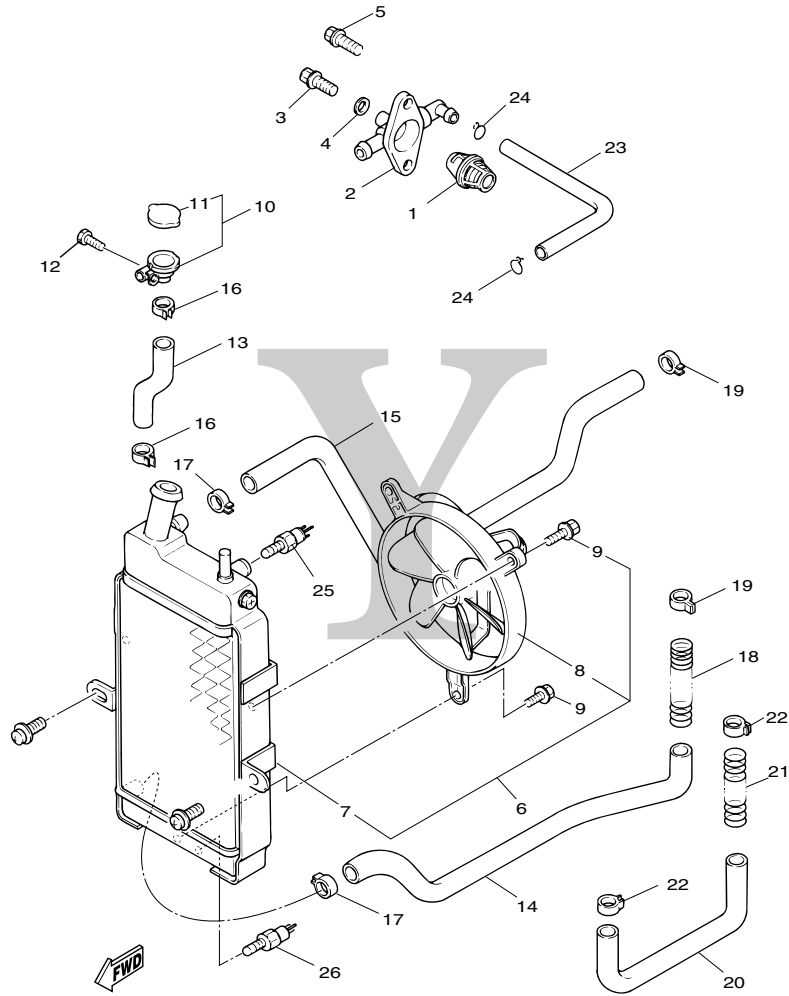
項次	部品番號	英文名稱	中文名稱	用量	備註	代碼	工時
20	91317-06014	BOLT, HEX. SOCKET	六角套頭螺栓	2			
21	3UH-E111F-00	PLATE	板	1			
22	91317-06012	BOLT, HEX. SOCKET	六角套頭螺栓	1			
23	93210-15862	O-RING	護油圈	1			
24	5CA-E2279-00	PLATE	板	1			
25	4CW-E2157-00	NUT, LOCK	螺栓	1			
26	95827-06012	BOLT. FLG	凸緣螺栓	1			
27	93210-09884	O-RING	護油圈(3UH)	2			



3UH5414-4040

Fig. 4 冷卻泵浦

項次	部品番號	英文名稱	中文名稱	用量	備註	代碼	工時
1	5DS-E2420-00	WATER PUMP ASSY	冷卻泵浦總成	1			
2	3UH-E2450-00	.IMPELLER SHAFT ASSY	推進器	1			
3	93103-10168	.SEAL,OIL	油封	1			
4	5DS-E2422-00	.COVER, HOUSING	冷卻泵浦蓋	1			
5	4DH-E2428-00	.GASKET, HOUSING COVER 2	墊片	1			
6	5DS-E1185-00	.COVER, CYLINDER HEAD SIDE 1	汽缸頭側蓋	1			
7	93210-63881	.O-RING	護油圈	1			
8	93604-10011	.PIN	銷(3UR)	2			
9	91317-06025	.BOLT, HEX. SOCKET	六角套頭螺栓	4			
10	90430-06166	.GASKET	墊片	1			
11	3UH-E1951-00	.PLATE	板	1			
12	98507-06012	.SCREW, PAN HEAD	盤頭螺絲	1			
13	5CA-E1166-00	PIPE, BREATHER 1	吸收器導管	1			
14	90467-10008	CLIP	止夾	2			
15	98507-06025	SCREW, PAN HEAD	平頭螺絲	1			
16	98507-06050	SCREW, PAN HEAD	平頭螺絲	2			

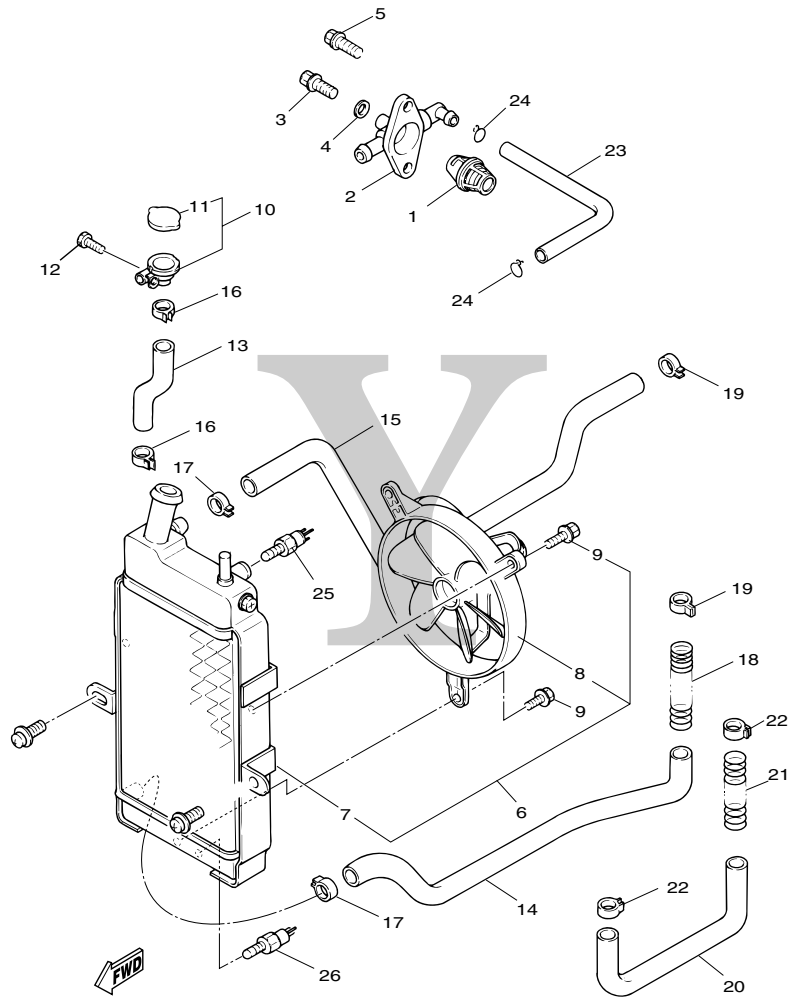


5CA1414-8050

Fig. 5

散熱裝置

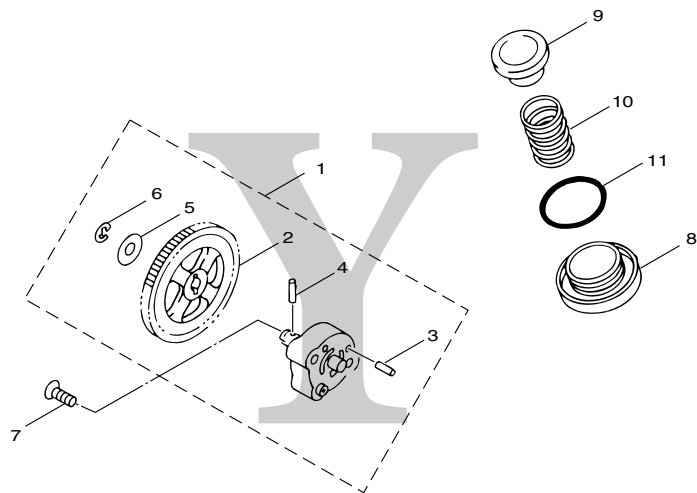
項次	部品番號	英文名稱	中文名稱	用量	備註	代碼	工時
1	4HC-12411-00	THERMOSTAT	恆溫器	1			
2	5CA-E2413-00	COVER, THERMOSTAT	恆溫器蓋	1			
3	91317-06010	BOLT, HEX. SOCKET	六角套頭螺栓	1			
4	90430-06166	GASKET	墊片	1			
5	95027-06020	BOLT, FLG	凸緣螺栓	2			
6	5CA-E240A-00	RADIATOR ASSY 2	散熱器總成	1			
7	5CA-E2460-00	.RADIATOR ASSY	水箱	1			
8	5CA-E2405-00	.BLOWER ASSY	鼓風機	1			
9	95027-06016	.BOLT, FLG	凸緣螺栓	3			
10	5CA-E2590-00	CONDUCTION ASSY	導流管	1			
11	5CA-E2462-00	CAP, RADIATOR	水箱蓋	1			
12	97007-06012	BOLT, HEX	螺絲	1			
13	5CA-E2481-00	PIPE 1	管1	1			
14	5CA-E2482-00	PIPE 2	管2	1			
15	5CA-E2483-00	PIPE 3	管3	1			
16	90467-22856	CLIP	止夾	2			
17	90467-20810	CLIP	止夾	2			
18	90501-10827	SPRING, COMPRESSION	壓力彈簧(3UH)	1			
19	90450-25826	HOSE CLAMP ASSY	軟管夾	2			



5CA1414-8050

Fig. 5 散熱裝置

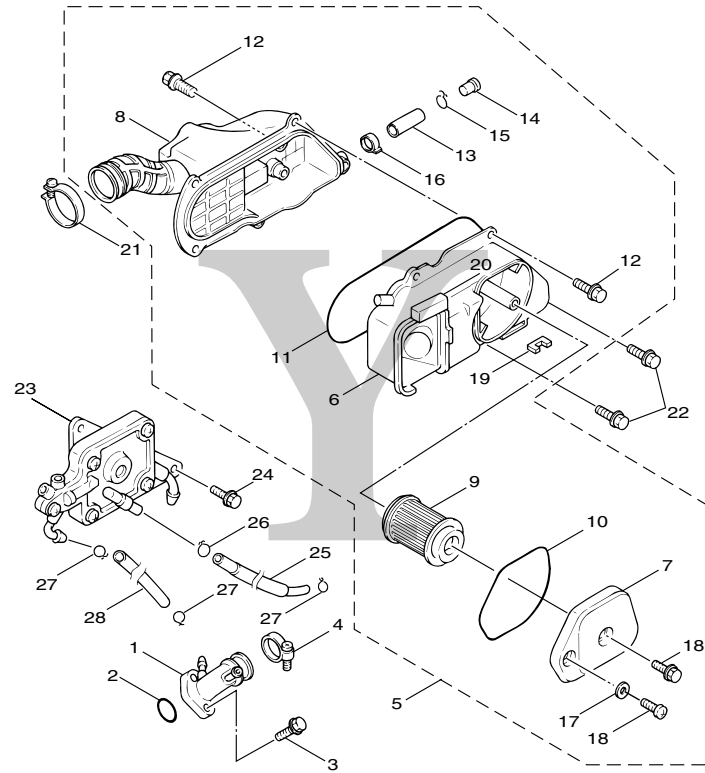
項次	部品番號	英文名稱	中文名稱	用量	備註	代碼	工時
20	5CA-E2477-00	PIPE 7	管7	1			
21	90501-10826	SPRING, COMPRESSION	壓力彈簧(3UH)	1			
22	90467-20810	CLIP	止夾	2			
23	5CA-E2576-00	HOSE 1	管	1			
24	90467-10857	CLIP	止夾	2			
25	4UC-82560-00	THERMO SWITCH ASSY	感溫器	1			
26	5CA-82560-00	THERMO SWITCH ASSY	感溫器	1			



5CA1414-8060

Fig. 6 潤滑油泵

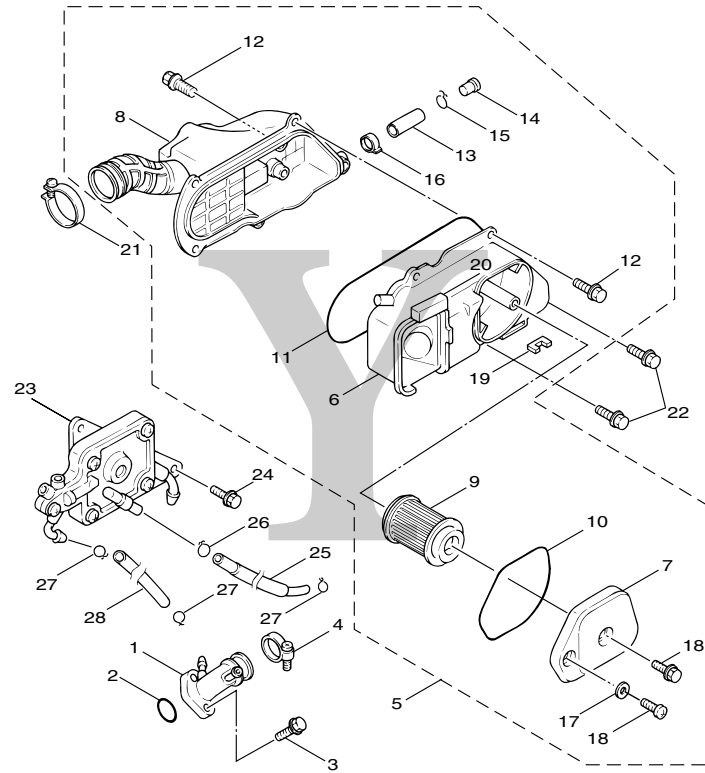
項次	部品番號	英文名稱	中文名稱	用量	備註	代碼	工時
1	5CA-E3300-00	OIL PUMP ASSY	潤滑油泵總成	1			
2	3UH-E3325-00	.GEAR, PUMP DRIVEN	驅動齒輪	1			
3	93603-12833	.PIN DOWEL	定位銷	2			
4	93602-13832	.PIN, DOWEL	定位銷	1			
5	90201-077F5	.WASHER, PLATE	平墊圈	1			
6	99001-05600	.CIRCLIP	夾環	1			
7	98707-06020	SCREW, FLAT HEAD	平頭螺絲	2			
8	3UH-E5351-00	PLUG, DRAIN	排油塞	1			
9	3KW-E3411-00	STRAINER, OIL	過濾網	1			
10	90501-16829	SPRING, COMPRESSION	壓力彈簧	1			
11	93210-35879	O-RING	護油圈	1			



5CA1414-8070

Fig. 7 空氣吸入口

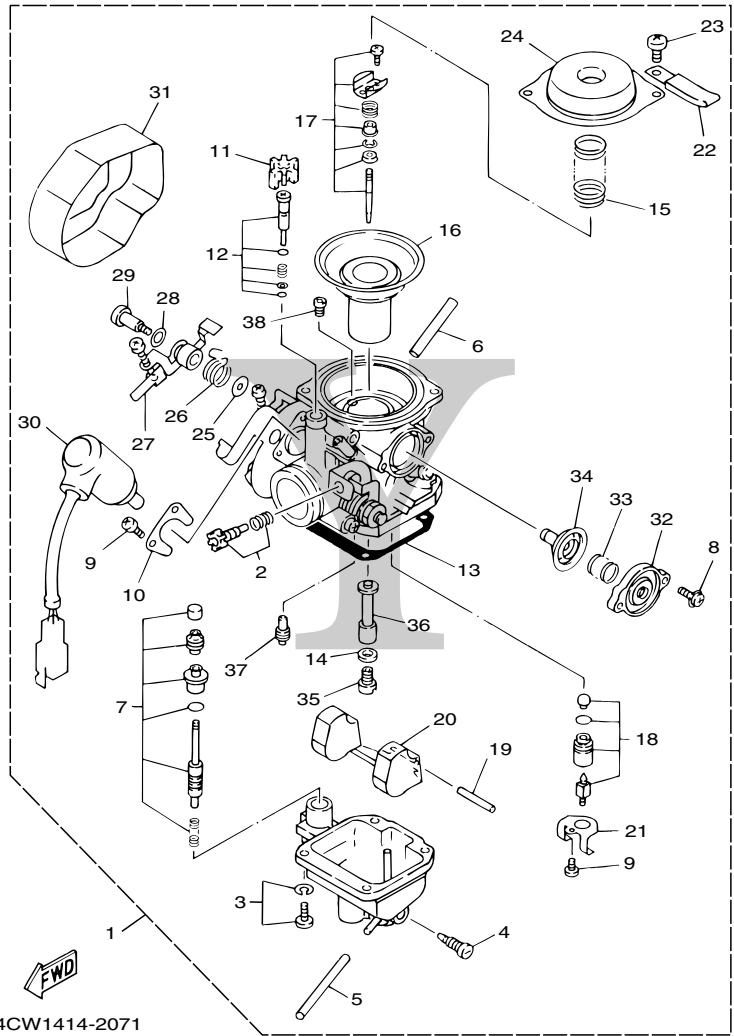
項次	部品番號	英文名稱	中文名稱	用量	備註	代碼	工時
1	5CA-E3585-00	MANIFOLD	歧管	1			
2	93210-30611	O-RING	護油圈	1			
3	95027-06020	BOLT, FLG	凸緣螺栓	2			
4	5CA-E3575-00	BAND	束帶	1			
5	5CA-E4410-00	AIR CLEANER ASSY.	空氣濾清器總成	1			
6	5CA-W1441-00	.AIR CLEANER CASE COMP.	空氣濾清器箱組 1	1			
7	5CA-E4412-00	.CAP, CLEANER CASE 1	空氣濾清器箱蓋	1			
8	5CA-W1442-00	.AIR CLEANER CASE COMP	空氣濾清器箱組 2	1			
9	4TE-E4451-00	.ELEMENT, AIR CLEANER	空氣濾清網	1			
10	5CA-E4476-00	.SEAL	封圈	1			
11	5CA-E4452-00	.SEAL	封圈	1			
12	97607-06225	.SCREW, W/WASHER	六角螺栓附墊圈	7			
13	90446-13805	.HOSE	管	1			
14	90338-11820	.PLUG	塞	1			
15	90467-12052	.CLIP	止夾	1			
16	90467-13813	.CLIP	止夾	1			
17	90201-064H0	.WASHER, PLATE	平墊圈	2			
18	98507-06020	.SCREW, PAN HEAD	平頭螺絲	2			
19	5CA-E4425-00	.DAMPER 1	防震墊	1			



5CA1414-8070

Fig. 7 空氣吸入口

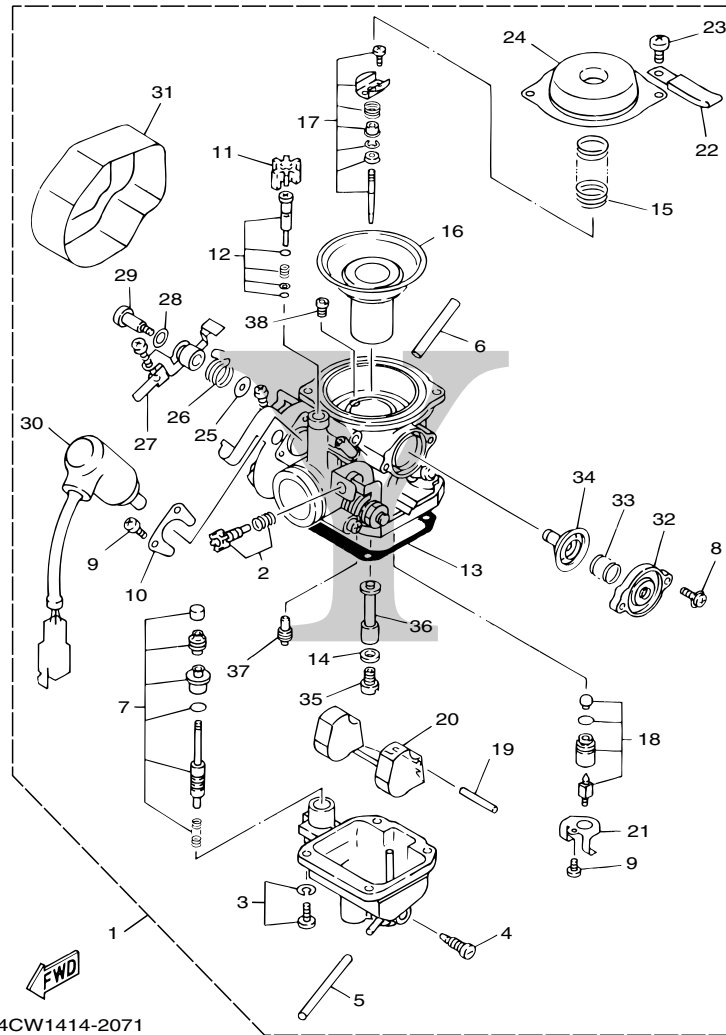
項次	部品番號	英文名稱	中文名稱	用量	備註	代碼	工時
20	5CA-E4426-00	.DAMPER 2	防震墊	1			
21	90460-56287	CLAMP, HOSE	軟管夾	1			
22	97607-06225	SCREW, W/WASHER	六角螺栓附墊圈	2			
23	5CA-E3910-00	FUEL PUMP ASSY	汽油泵浦總成	1			
24	95027-06010	BOLT, FLG	凸緣螺栓	2			
25	5CA-E4294-00	HOSE	管	1			
26	90467-09006	CLIP	止夾	1			
27	90467-10008	CLIP	止夾	3			
28	5CA-E3929-00	PIPE, IMPULSE	管	1			



4CW1414-2071

Fig. 8 化油器

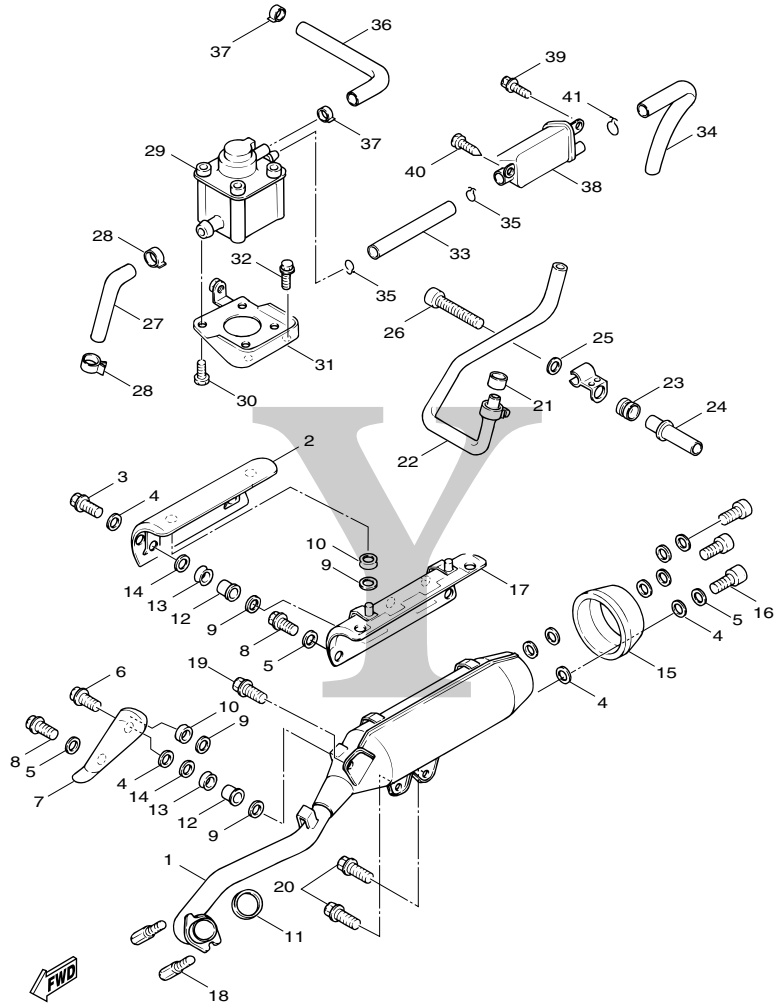
項次	部品番號	英文名稱	中文名稱	用量	備註	代碼	工時
1	5CA-E4901-00	CARBURETOR ASSY 1	化油器總成	1			
2	4CW-14103-00	.THROTTLE SCREW SET	節流調整螺絲組	1			
3	97602-04114	.SCREW, PAN HEAD WITH WASHER	盤頭螺絲附墊圈	4			
4	12R-14191-00	.PLUG, DRAIN	排洩口塞	1			
5	3XV-14396-10	.PIPE	油管	1			
6	4CW-14197-00	.PIPE	油管	1			
7	4CW-14504-00	.ROD SET	節流螺絲組	1			
8	1UY-14565-00	.SCREW	螺絲	2			
9	98502-04006	.SCREW, PAN HEAD (+)	平頭螺絲	3			
10	4CW-14243-00	.PLATE	板	1			
11	1J7-14968-00	.CAP	蓋	1			
12	4CW-14105-00	.PILOT SCREW SET	螺絲組	1			
13	4CW-14959-00	.GASKET	墊片	1			
14	137-14153-00	.WASHER, MAIN JET	墊圈	1			
15	3UR-14933-00	.SPRING, DIAPHRAGM	彈簧	1			
16	4CW-14940-00	.DIAPHRAGM ASSY	節流閥	1			
17	5CA-1490J-00	.NEEDLE SET	油針組	1			
18	3KW-14107-20	.NEEDLE VALVE SET	針閥總成	1			
19	537-14186-00	.PIN, FLOAT	浮筒銷	1			



4CW1414-2071

Fig. 8 化油器

項次	部品番號	英文名稱	中文名稱	用量	備註	代碼	工時
20	4G0-14985-00	.FLOAT	浮筒	1			
21	3UH-14945-00	.JET	板	1			
22	3UH-14146-00	.PLATE	板	1			
23	98702-04008	.SCREW, FLAT HEAD (+)	圓十字螺絲	2			
24	4CW-14958-00	.COVER, DIAPHRAGM	蓋	1			
25	4CW-14962-00	.WASHER	墊圈	1			
26	4CW-14589-00	.SPRING	彈簧	1			
27	4CW-14582-00	.LEVER	把手	1			
28	4CW-14117-00	.WASHER, PLUG SCREW	墊圈	1			
29	4CW-14115-00	.PLUG, SCREW	螺絲柱塞	1			
30	4CW-14171-00	.PLUNGER, STARTER	起動柱塞	1			
31	4CW-E4293-00	.COVER 1	蓋 1	1			
32	3LD-14958-00	.COVER, DIAPHRAGM	蓋	1			
33	26H-14275-00	.SPRING	彈簧	1			
34	620-14231-23	.JET, MAIN	主噴口	1			
35	22V-14940-00	.DIAPHRAGM ASSY	節流閥	1			
36	4TF-14141-34	.NOZZLE, MAIN	主噴嘴	1			
37	4G0-14142-50	.JET, PILOT	引導噴口	1			
38	3G2-14231-17	.JET, MAIN	主噴口	1			

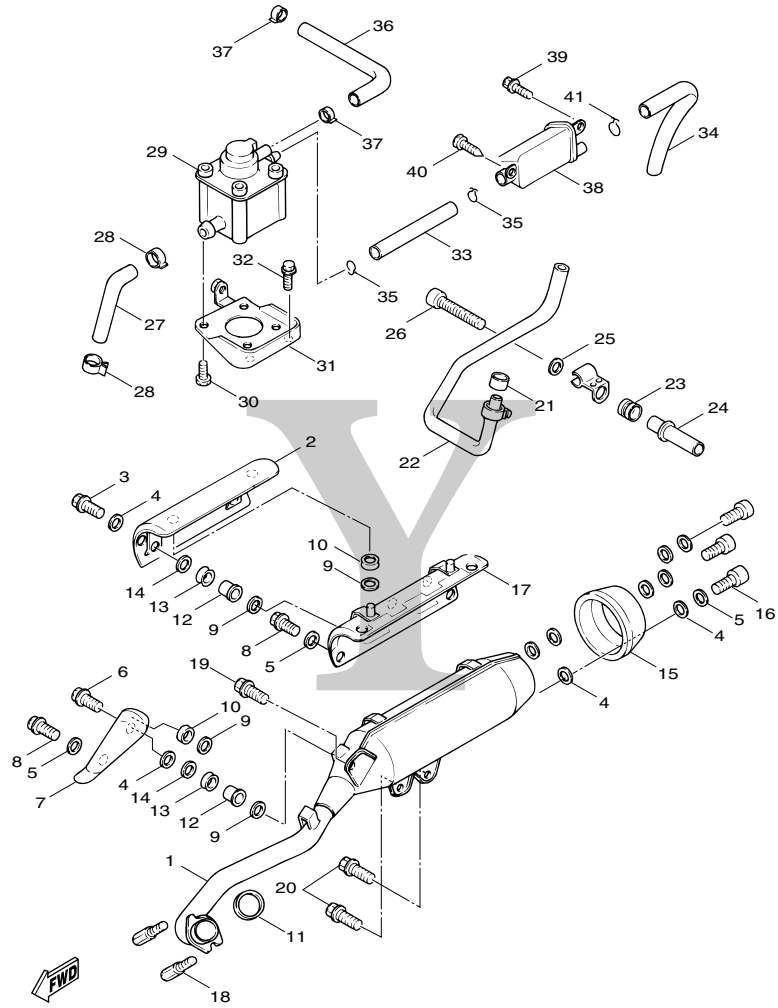


5CA1414-8090

Fig. 9

排氣裝置

項次	部品番號	英文名稱	中文名稱	用量	備註	代碼	工時
1	5CA-E4610-00-98	EXHAUST PIPE ASSY 1	排氣管總成	1	平光黑色		
2	5CA-E4708-00	PROTECTOR ASSY	保護罩總成	1			
3	98980-06020	SCREW, BINDING HEAD (+)	有帽螺絲	2			
4	5CA-E4766-10	WASHER, PROTECTOR	墊圈	9			
5	92907-06200	WASHER, PLATE	平墊圈	10			
6	98907-06020	SCREW, BIND HEAD	有帽螺絲	1			
7	5CA-E4728-00	PROTECTOR, MUFFLER 2	消音筒護罩	1			
8	91317-06010	BOLT, HEX. SOCKET	六角套頭螺栓	7			
9	5CA-E4766-00	WASHER, PROTECTOR	墊圈	6			
10	90480-12887	GROMMET	索環	3			
11	3UH-E4613-00	GASKET, EXHAUST PIPE	排氣管墊片	1			
12	90387-068X3	COLLAR	軸環	3			
13	90480-14889	GROMMET	索環	3			
14	90201-067L0	WASHER, PLATE	平墊圈	3			
15	5CA-E4799-00	CAP	蓋	1			
16	91380-06012	BOLT	螺栓	3			
17	5CA-E4627-00	EXHAUST COVER ASSY	排氣管蓋總成	1			
18	90179-06850	NUT	螺帽	2			
19	95817-08020	BOLT, FLG	凸緣螺栓	1			

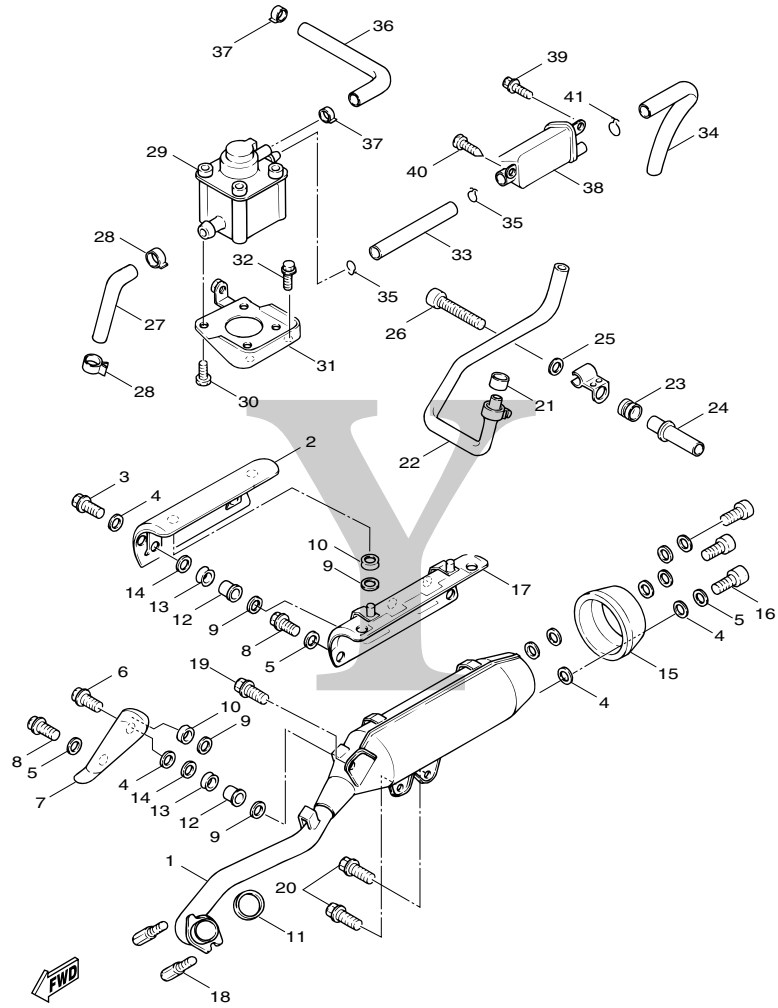


5CA1414-8090

Fig. 9

排氣裝置

項次	部品番號	英文名稱	中文名稱	用量	備註	代碼	工時
20	95817-08030	BOLT, FLG	凸緣螺栓	2			
21	42H-14714-10	GASKET, MUFFLER	消音筒接合墊片	1			
22	5CA-E4872-00	PIPE 2	管2	1			
23	90480-15520	GROMMET	索環	1			
24	5CA-E4876-00	PIPE 6	管6	1			
25	90201-06557	WASHER, PLATE	平墊圈	1			
26	91317-06070	BOLT, HEX. SOCKET	六角套頭螺栓	1			
27	5CA-E4883-00	HOSE, BEND 3	管	1			
28	90468-08812	CLIP	止夾	2			
29	5CA-E4803-00	AIS ASSY	二次空氣導入系統	1			
30	98507-05012	SCREW, PAN HEAD	盤頭螺絲	4			
31	5CA-E4849-00	BRACKET	支架	1			
32	95827-06012	BOLT. FLG	凸緣螺栓	2			
33	5CA-E4884-00	HOSE, BEND 4	管	1			
34	5CA-E4885-00	HOSE, BEND 5	管	1			
35	90467-16829	CLIP	止夾	2			
36	5CA-E3542-00	HOSE, VACUUM SENSING 1	管	1			
37	90467-08092	CLIP	止夾	2			
38	4CW-E4806-00	AIR FILTER CASE ASSY.	空氣過濾器總成	1			



5CA1414-8090

Fig. 9 排氣裝置

項次	部品番號	英文名稱	中文名稱	用量	備註	代碼	工時
39	95807-06016	BOLT, FLG	凸緣螺栓	1			
40	97707-50016	SCREW, TAPPING	攻螺絲	1			
41	90467-16829	CLIP	止夾	1			



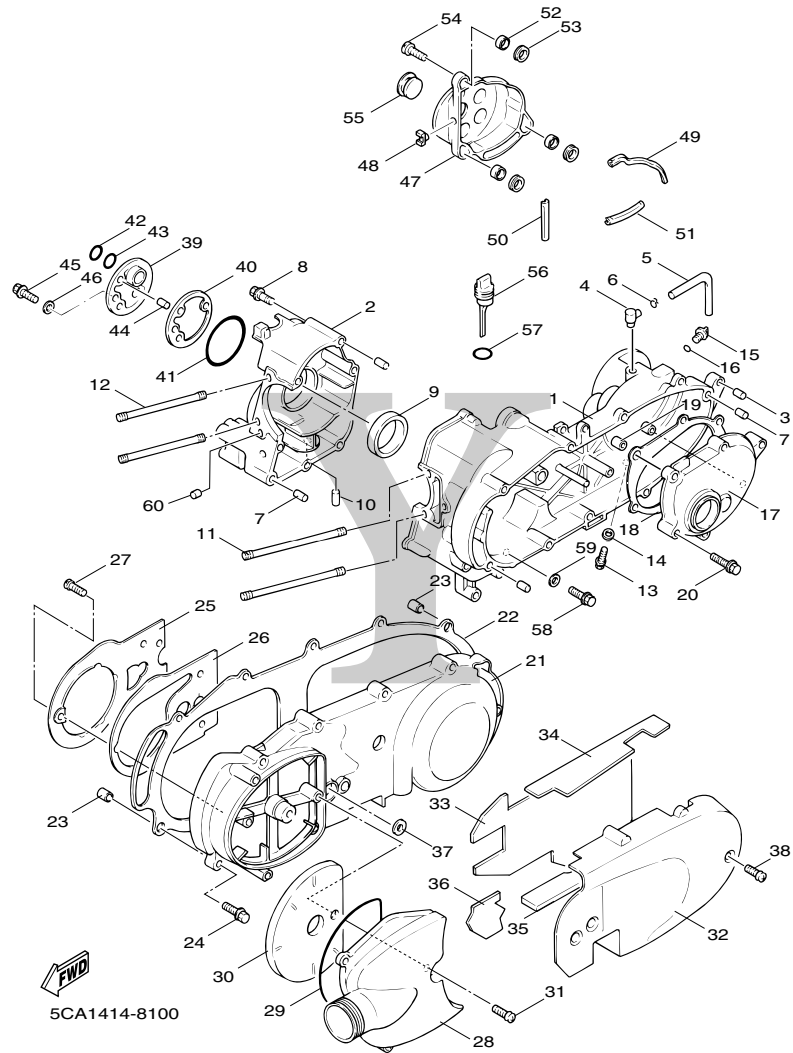
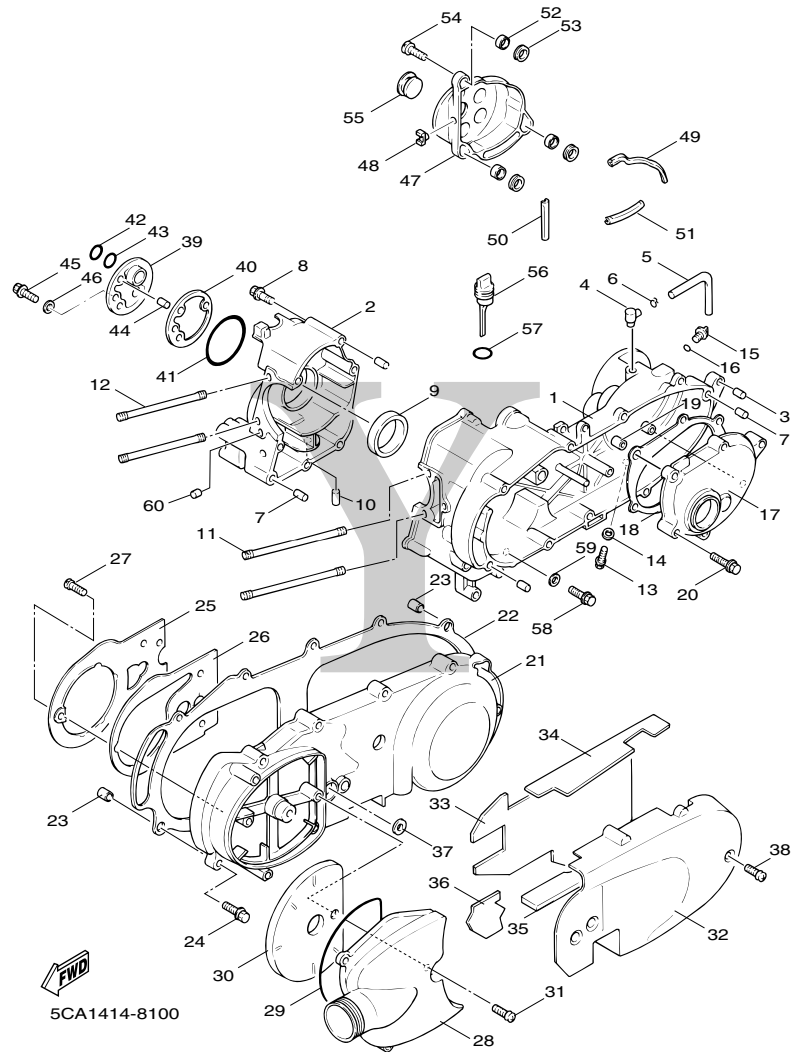


Fig.10

曲軸箱

項次	部品番號	英文名稱	中文名稱	用量	備註	代碼	工時
1	5CA-E5111-00	CRANKCASE 1	左曲軸箱	1			
2	5CA-E5121-00	CRANKCASE 2	右曲軸箱	1			
3	4X6-F2216-00	BUSH, REAR SHOCK ABSORBER	後緩衝器襯套	1			
4	5CA-E5371-00	BREATHER	溢氣管	1			
5	5CA-E5373-00	PIPE, BREATHER	通氣管	1			
6	90467-12052	CLIP	止夾	1			
7	99530-10114	PIN, DOWEL	定位銷	2			
8	95027-06080	BOLT, FLG	凸緣螺栓	8			
9	93102-22843	SEAL, OIL	油封	1			
10	3UH-E3416-00	PIPE, OIL 1	油管	1			
11	90116-08836	BOLT, STUD	雙頭螺栓	2			
12	90116-08839	BOLT, STUD	雙頭螺栓	2			
13	95817-08016	BOLT, FLG	凸緣螺栓	1			
14	90430-08816	GASKET	墊片	1			
15	4Y4-E5363-00	PLUG, OIL	油標塞	1			
16	93210-14805	O-RING	護油圈	1			
17	5CA-E5421-00	COVER, CRANKCASE 2	曲軸箱蓋 2	1			
18	5CA-E5461-00	GASKET, CRANKCASE COVER 2	曲軸箱蓋墊片 2	1			
19	99530-10114	PIN, DOWEL	定位銷	2			



5CA1414-8100

Fig.10 曲軸箱

項次	部品番號	英文名稱	中文名稱	用量	備註	代碼	工時
20	95027-06030	BOLT, FLG	凸緣螺栓	6			
21	5CA-E5411-00	COVER, CRANKCASE 1	曲軸箱蓋 1	1			
22	5CA-E5451-00	GASKET, CRANKCASE COVER 1	曲軸箱蓋墊片 1	1			
23	99530-10114	PIN, DOWEL	定位銷	2			
24	95027-06035	BOLT, FLG	凸緣螺栓	11			
25	5CA-E5191-00	PLATE	板	1			
26	5CA-E5455-00	GASKET 1	墊片	1			
27	98907-06010	SCREW, BIND HEAD	有帽螺絲	3			
28	5CA-E5471-00	DUCT, AIR	導管	1			
29	5CA-E5472-00	SEAL, AIR DUCT	橡皮墊圈	1			
30	5CA-E5407-00	ELEMENT 1	過濾器	1			
31	98907-06020	SCREW, BIND HEAD	有帽螺絲	3			
32	5CA-E5431-00	COVER, CRANKCASE 3	曲軸箱蓋 3	1			
33	5CA-E5316-00	DAMPER, ENGINE MOUNT 1	防震墊	1			
34	5CA-E5326-00	DAMPER, ENGINE MOUNT 2	防震墊	1			
35	5CA-E5335-00	DAMPER 3	防震墊	1			
36	5CA-E5337-00	DAMPER 4	防震墊	1			
37	4CW-E5379-00	SEAL, CRANKCASE	曲軸箱封圈	1			
38	4DM-E5481-00	BOLT 1	螺栓	2			

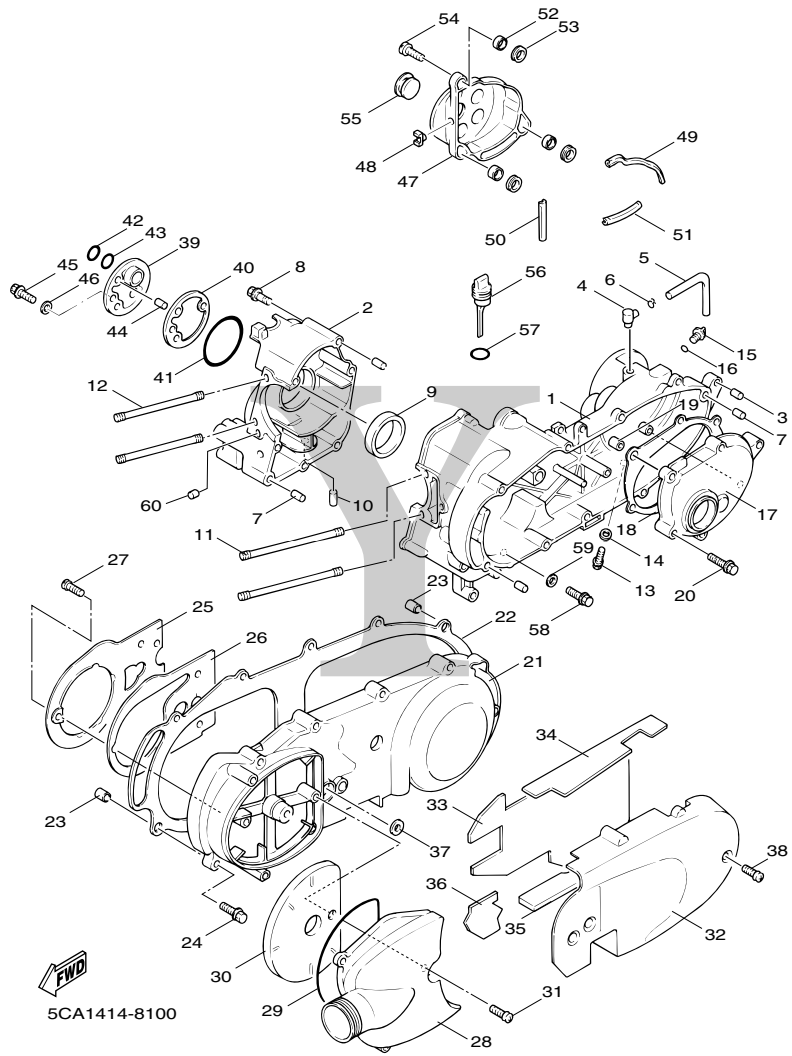


Fig.10 曲軸箱

項次	部品番號	英文名稱	中文名稱	用量	備註	代碼	工時
39	5CA-E5417-00	COVER, CAP	蓋	1			
40	5CA-E5453-00	GASKET, CARBURETOR COVER	墊片	1			
41	93211-077A5	O-RING	護油圈	1			
42	93101-19172	SEAL, OIL	油封	1			
43	93102-19477	SEAL, OIL	油封	1			
44	99530-08012	PIN, DOWEL	定位銷	1			
45	95027-06020	BOLT, FLG	凸緣螺栓	3			
46	90430-06014	GASKET	墊片	3			
47	5CA-E5426-00	COVER, OIL PUMP 2	蓋	1			
48	90464-08020	CLAMP	夾	1			
49	5CA-E542A-00	DAMPER, COVER 1	防震墊	1			
50	5CA-E542B-00	DAMPER, COVER 2	防震墊	1			
51	5CA-E542C-00	DAMPER, COVER 3	防震墊	1			
52	90387-068F9	COLLAR	軸環	3			
53	90480-12497	GROMMET	索環	3			
54	98507-06020	SCREW, PAN HEAD	平頭螺絲	3			
55	90480-30167	GROMMET	索環	1			
56	5CA-E5363-00	PLUG, OIL	油塞	1			
57	93210-268H1	O-RING	護油圈	1			

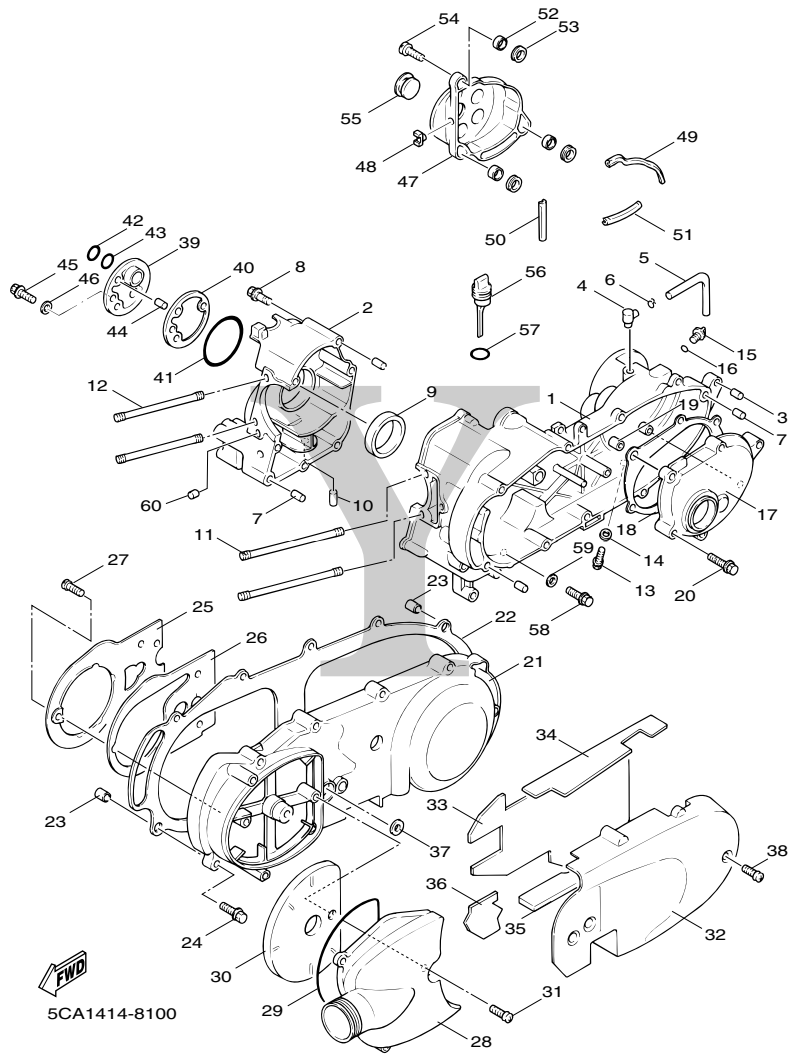
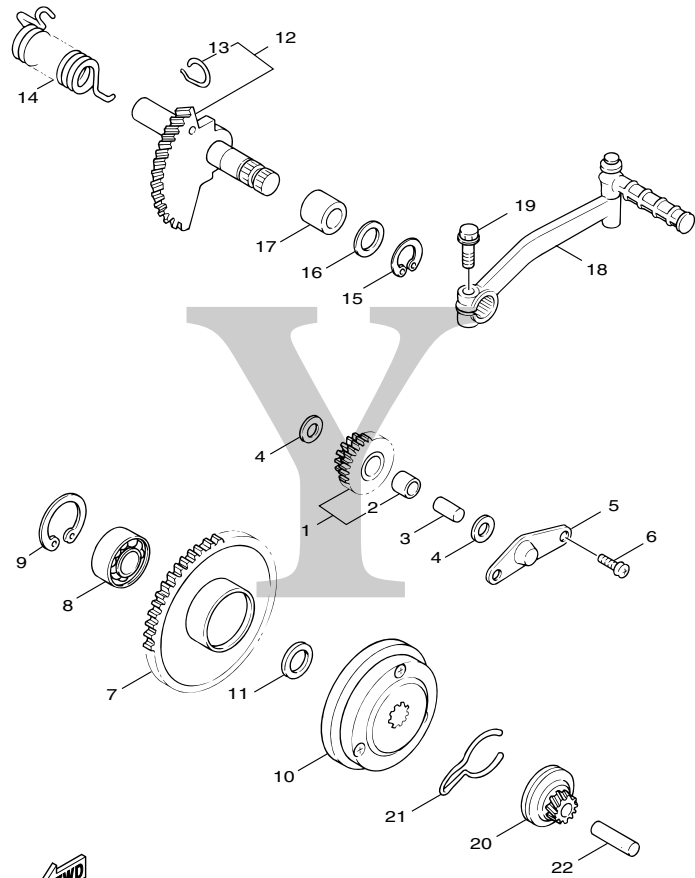


Fig.10 曲軸箱

項次	部品番號	英文名稱	中文名稱	用量	備註	代碼	工時
58	95817-08016	BOLT, FLG	凸緣螺栓	1			
59	90430-08816	GASKET	墊片	1			

Y



3UH1414-1120

Fig.11

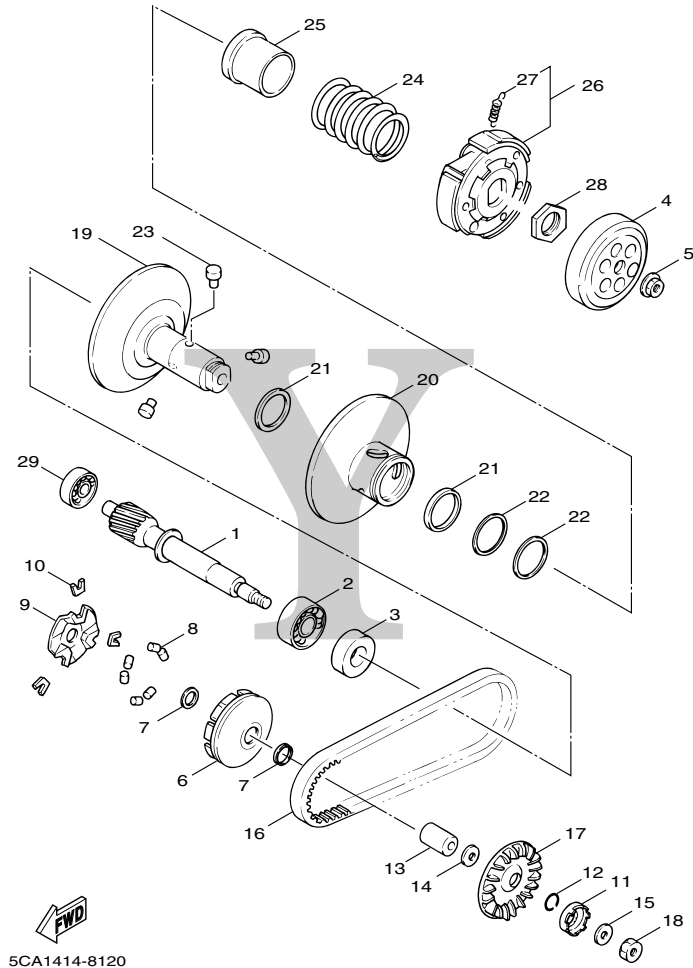
起動機構

項次	部品番號	英文名稱	中文名稱	用量	備註	代碼	工時
1	5CA-E5650-00	IDLE GEAR ASSY	惰齒輪總成	1			
2	93315-110Y6	.BRG.	軸承	1			
3	5CA-E5521-00	SHAFT 1	軸1	1			
4	90201-108A3	WASHER, PLATE	平墊圈	2			
5	3UH-E5532-00	PLATE, IDLE GEAR	惰齒輪板	1			
6	98507-06012	SCREW, PAN HEAD	盤頭螺絲	2			
7	5CA-E5524-00	WHEEL, STARTER	起動輪	1			
8	93306-003Y4	BRG.	軸承	1			
9	93450-35015	CIRCLIP	夾環	1			
10	4CW-E5570-00	STARTER CLUTCH ASSY	起動離合器總成	1			
11	90387-168S2	COLLAR	軸環	1			
12	4CW-E5601-00	KICK SHAFT ASSY	腳踩軸總成	1			
13	4CW-E5687-00	.CLIP	止夾	1			
14	90508-40850	SPRING, TORSION	扭轉彈簧	1			
15	99009-17400	CIRCLIP	夾環	1			
16	90201-175F6	WASHER, PLATE	平墊圈	1			
17	90380-17806	BUSH, SOLID	實心襯套	1			
18	4CW-E5620-00	KICK CRANK ASSY	腳踩柄總成	1			
19	91317-08030	BOLT, HEX. SOCKET	六角套頭螺栓	1			

Fig.11 起動機構

項次	部品番號	英文名稱	中文名稱	用量	備註	代碼	工時
20	4CW-E5630-00	KICK PINION ASSY	腳踩小齒輪總成	1			
21	4CW-E5673-00	CLIP	止夾	1			
22	4CW-E5659-00	SHAFT	軸	1			

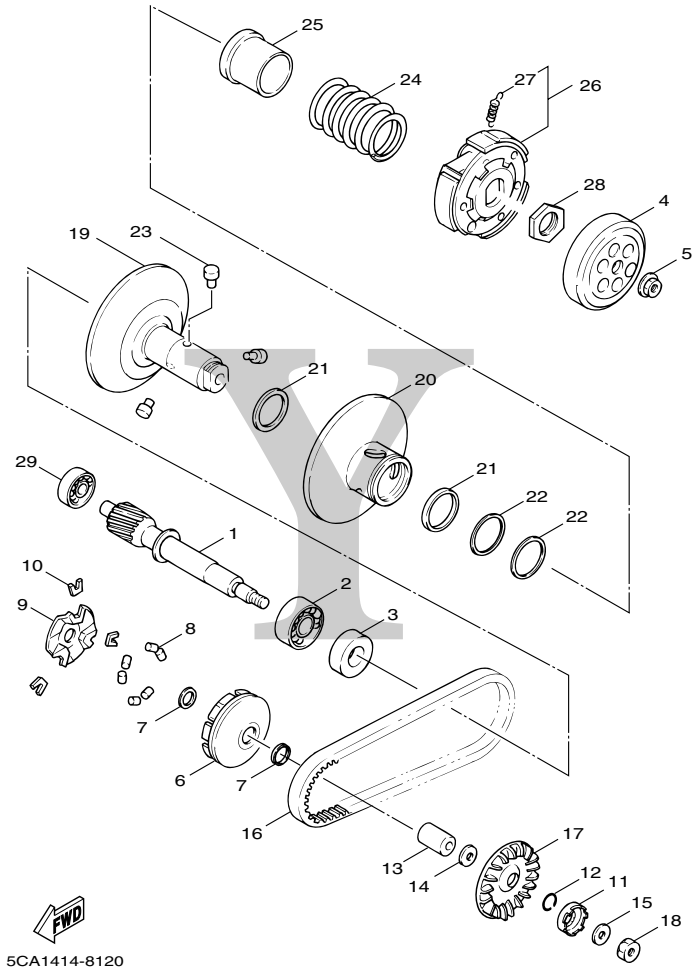




5CA1414-8120

Fig.12 離合器

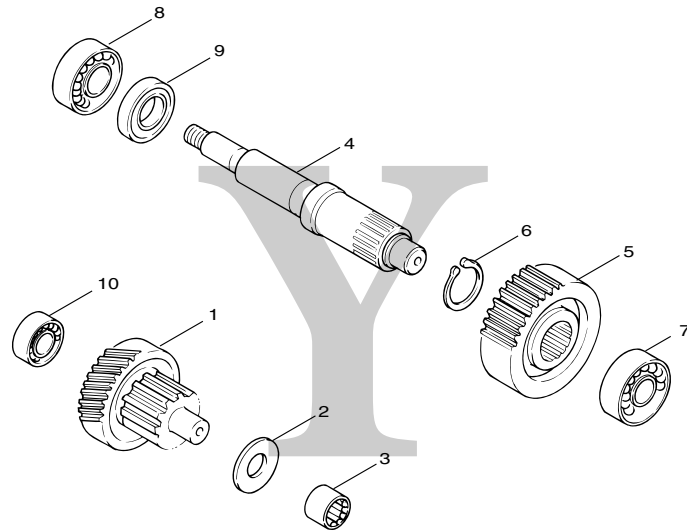
項次	部品番號	英文名稱	中文名稱	用量	備註	代碼	工時
1	5CA-16111-00	GEAR, PRIMARY DRIVE	主驅動齒輪	1			
2	93306-20447	BRG.	軸承	1			
3	93102-22850	SEAL,OIL	油封	1			
4	4CW-E6611-00	CLUTCH HOUSING COMP.	離合器殼整體	1			
5	90179-14427	NUT	螺帽	1			
6	5CA-E7620-00	PRIMARY SLIDING SHEAVE COMP.	主滑動槽輪整體	1			
7	93101-21170	SEAL,OIL	油封	2			
8	4TE-17632-00	WEIGHT	滾珠	6			
9	4CW-E7623-00	CAM	凸輪	1			
10	4CW-17653-10	SLIDER	滑件	3			
11	3UH-E5657-00	CLUTCH, ONEWAY	單向離合器總成	1			
12	90208-12050	WASHER, CONICAL SPRING	錐形彈簧墊圈	1			
13	90387-168D2	COLLAR	軸環	1			
14	90201-163J6	WASHER, PLATE	平墊圈	1			
15	90201-164J0	WASHER, PLATE	平墊圈	1			
16	5DS-17641-00	V-BELT	皮帶	1			
17	4HP-E7611-00	SHEAVE, PRIMARY FIXED	主固定槽輪	1			
18	90170-12338	NUT	六角螺帽	1			
19	3UH-17660-00	SECONDARY FIXED SHEAVE COMP.	副固定槽輪	1			



5CA1414-8120

Fig.12 離合器

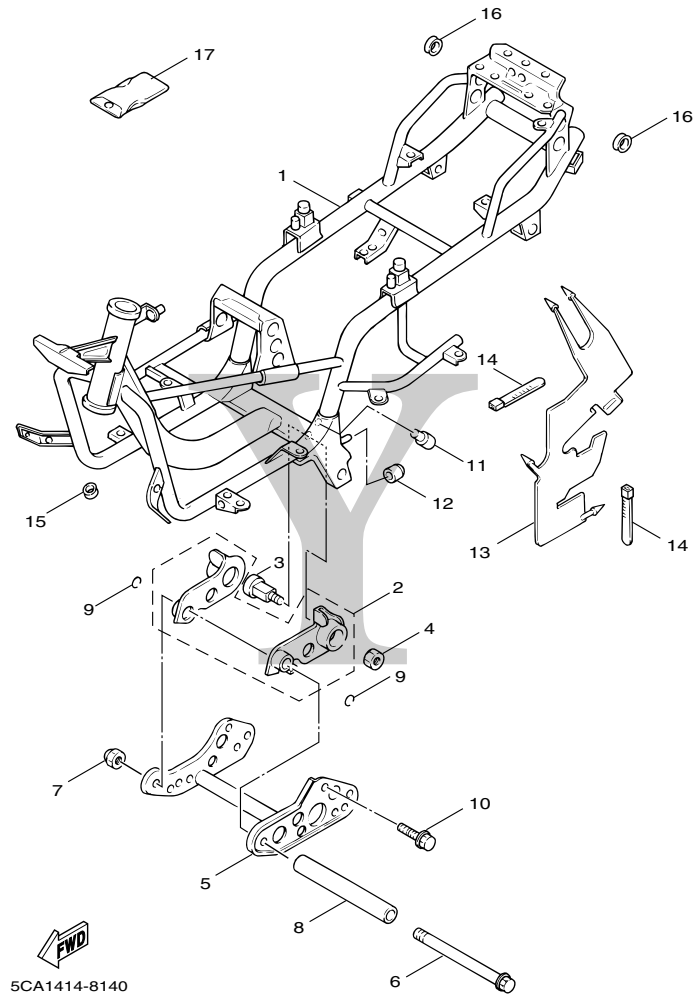
項次	部品番號	英文名稱	中文名稱	用量	備註	代碼	工時
20	5CA-17670-00	SECONDARY SLIDING SHEAVE	副滑動槽輪	1			
21	93104-41119	SEAL,OIL	油封	2			
22	93210-43713	O-RING	護油圈	2			
23	4CW-17664-00	PIN, GUIDE	導銷	3			
24	90501-452J8	SPRING, COMPRESSION	壓力彈簧	1			
25	3FA-17684-00	SEAT, SECONDARY SPRING	副彈簧座	1			
26	4TE-16620-00	CLUTCH CARRIER ASSY	離合器牽轉具總成	1			
27	17L-16626-00	.SPRING, CLUTCH WEIGHT 1	離合器回位彈簧	3			
28	90170-36279	NUT	六角螺帽	1			
29	93306-203Y0	BRG.	軸承	1			
30	4TE-W1763-00	WEIGHT	滾珠組	1			



5CA1414-8130

Fig.13 傳動機構

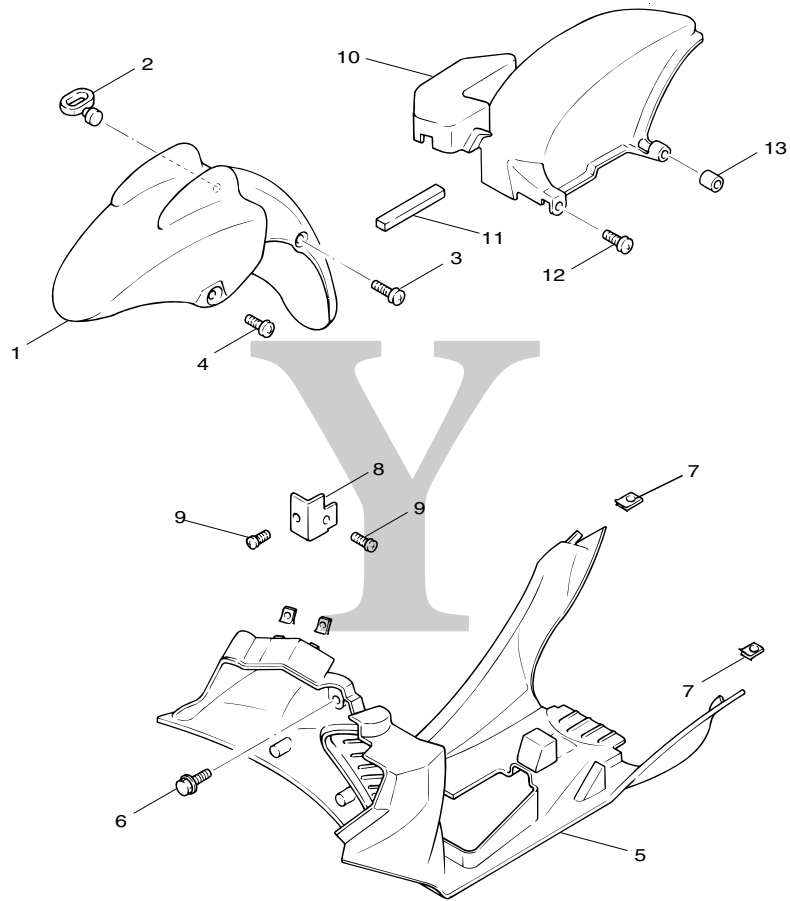
項次	部品番號	英文名稱	中文名稱	用量	備註	代碼	工時
1	5CA-E7410-00	MAIN AXLE COMP.	主軸總成	1			
2	90201-158B8	WASHER, PLATE	平墊圈	1			
3	93311-315Y2	BRG.	軸承	1			
4	5CA-E7421-00	AXLE, DRIVE	驅動軸	1			
5	5CA-E7211-00	GEAR, 1ST WHEEL	1 檔從動齒輪	1			
6	99009-25400	CIRCLIP	夾環	1			
7	93306-303Y8	BRG.	軸承	1			
8	93306-272Y0	BRG.	軸承	1			
9	93102-32894	SEAL, OIL	油封	1			
10	93306-30101	BEARING (B6301)	軸承	1			



5CA1414-8140

Fig.14 車架

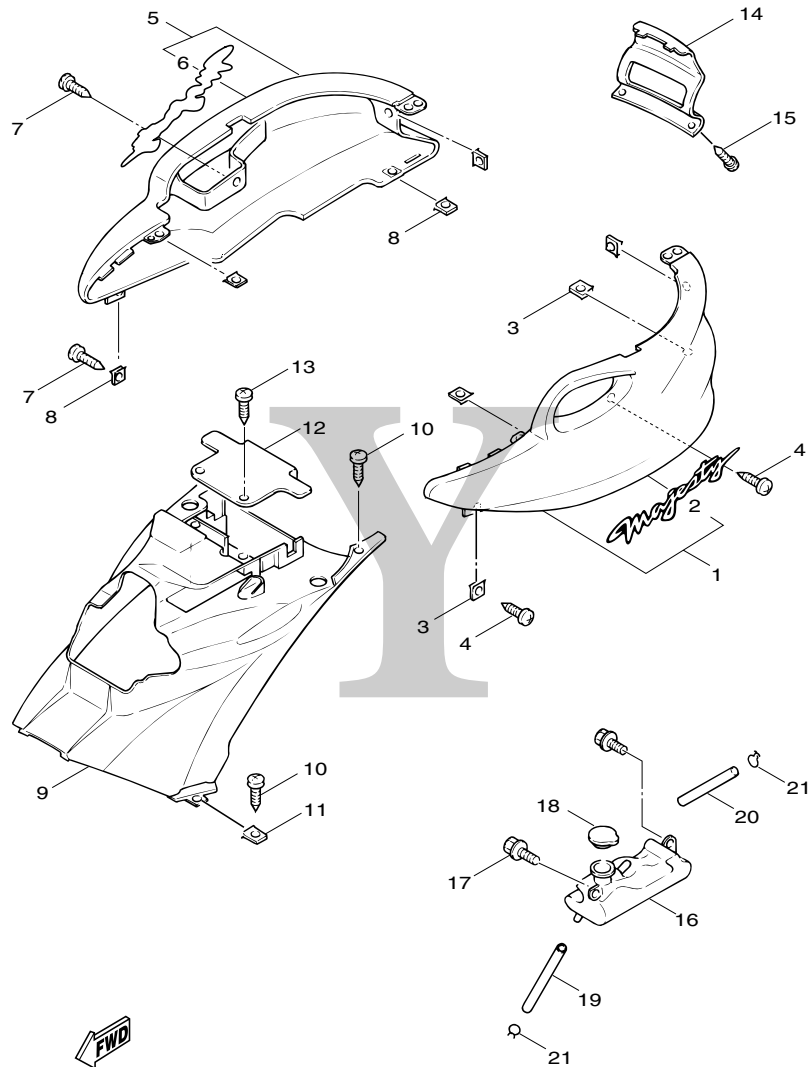
項次	部品番號	英文名稱	中文名稱	用量	備註	代碼	工時
1	5CA-F1110-00-33	FRAME COMP.	車架整體	1	山葉黑色		
2	5CA-F1420-10	ENGINE BRACKET COMP	引擎支架整體	1			
3	4CW-F1481-00	BOLT, ENGINE MOUNTING 1	引擎裝置螺栓	2			
4	95607-10200	NUT, SELF-LOCKING	U型螺帽	2			
5	5CA-F1410-00	ENGINE BRACKET COMP.	引擎支架整體	1			
6	90105-10836	BOLT, WASHER BASED	墊圈座帽螺栓	1			
7	95607-10200	NUT, SELF-LOCKING	U型螺帽	1			
8	4CW-E5317-00	SPACER, ENGINE MOUNT	隔筒	1			
9	99009-17400	CIRCLIP	夾環	2			
10	95827-10025	BOLT.FLG	凸緣螺栓	4			
11	4CW-F7114-00	STOPPER, MAIN STAND	停止器	2			
12	5CA-F7114-00	STOPPER, MAIN STAND	停止器	1			
13	5CA-F1521-00	FLAP, FRONT FENDER	前檔泥蓋襟翼	1			
14	90464-15840	CLAMP	夾	2			
15	90480-18276	GROMMET	索環(3KW)	1			
16	90480-01141	GROMMET	索環	2			
17	4TE-F8100-00	TOOL KIT	工具包	1			



5CA1414-8150

Fig.15 擋泥蓋

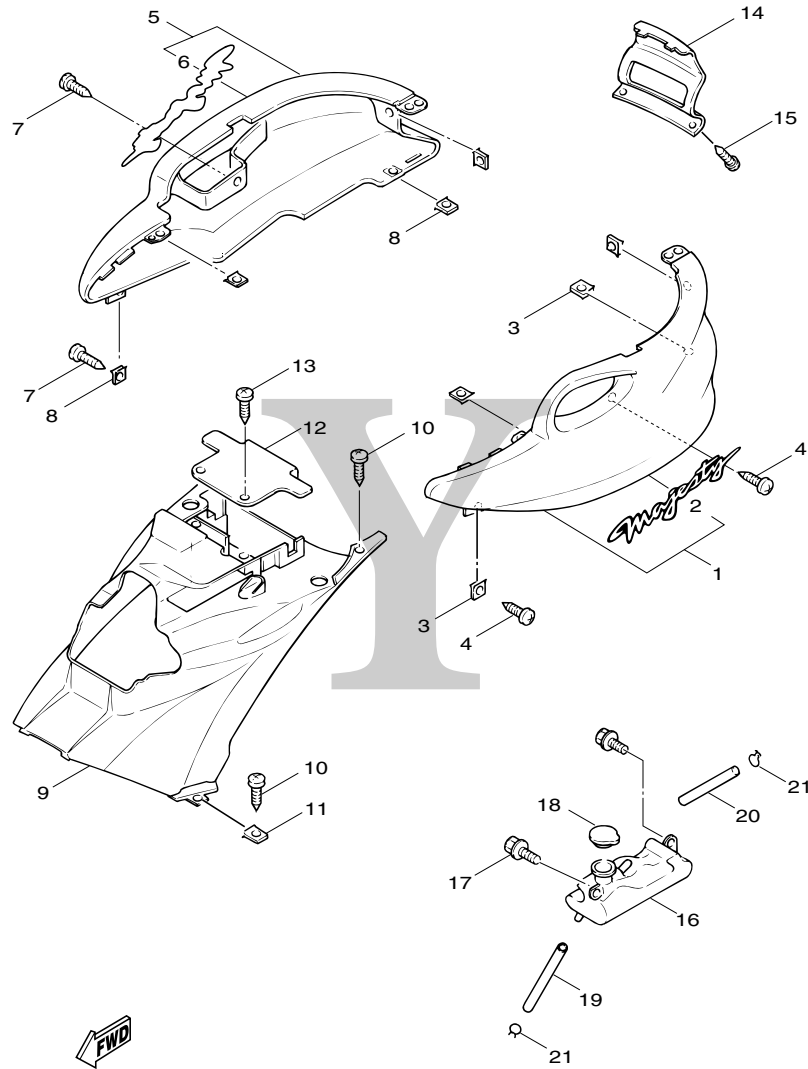
項次	部品番號	英文名稱	中文名稱	用量	備註	代碼	工時
1	5CA-F1511-01-P0	FENDER, FRONT	前擋泥蓋	1	用於橙黃車		
	5CA-F1511-01-P1	FENDER, FRONT	前擋泥蓋	1	用於深紅車		
	5CA-F1511-01-Y9	FENDER, FRONT	前擋泥蓋	1	用於白車		
	5CA-F1511-01-P3	FENDER, FRONT	前擋泥蓋	1	用於銀車		
	5CA-F1511-01-P4	FENDER, FRONT	前擋泥蓋	1	用於深綠車		
2	1MH-F1518-00	HOLDER, CABLE	鋼索固定環	1			
3	90154-06014	SCREW, BINDING	螺絲	2			
4	90109-06876	BOLT	螺栓	2			
5	5CA-F1552-00	FENDER, INNER	下前擋泥蓋	1			
6	90119-06821	BOLT, WITH WASHER	六角套頭螺栓	1			
7	90183-05807	NUT, SPRING	彈簧螺帽	4			
8	5CA-F1523-00	PLATE 1	擋泥蓋葉片	1			
9	97707-50016	SCREW, TAPPING	攻螺絲	2			
10	5CA-F1611-00	FENDER, REAR	後擋泥蓋	1			
11	5CA-F1639-00	DAMPER 2	防震墊	1			
12	98507-06014	SCREW, PAN HEAD	平頭螺絲	2			
13	90387-062M9	COLLAR	軸環(3UR)	2			



5CA1414-8160

Fig.16 側蓋

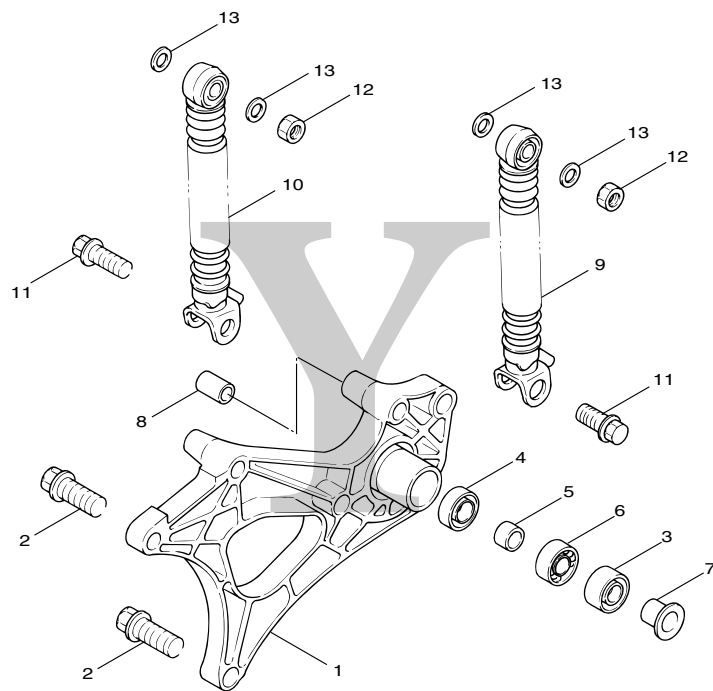
項次	部品番號	英文名稱	中文名稱	用量	備註	代碼	工時
1	5CA-X2171-00-P0	SIDE COVER 1	側蓋1	1	用於橙黃車		
	5CA-X2171-00-P1	SIDE COVER 1	側蓋1	1	用於深紅車		
	5CA-X2171-00-Y9	SIDE COVER 1	側蓋1	1	用於白車		
	5CA-X2171-00-P3	SIDE COVER 1	側蓋1	1	用於銀車		
	5CA-X2171-00-P4	SIDE COVER 1	側蓋1	1	用於深綠車		
2	5CA-F1781-00	.EMBLEM 1	標誌1 (立體)	1			
3	90183-05807	NUT, SPRING	彈簧螺帽	4			
4	97707-50016	SCREW, TAPPING	攻螺絲	3			
5	5CA-X2172-00-P0	SIDE COVER 2	側蓋2	1	用於橙黃車		
	5CA-X2172-00-P1	SIDE COVER 2	側蓋2	1	用於深紅車		
	5CA-X2172-00-Y9	SIDE COVER 2	側蓋2	1	用於白車		
	5CA-X2172-00-P3	SIDE COVER 2	側蓋2	1	用於銀車		
	5CA-X2172-00-P4	SIDE COVER 2	側蓋2	1	用於深綠車		
6	5CA-F1782-00	.EMBLEM 2	標誌2 (立體)	1			
7	97707-50016	SCREW, TAPPING	攻螺絲	2			
8	90183-05807	NUT, SPRING	彈簧螺帽	4			
9	5CA-F1731-00	COVER, SIDE 3	側蓋3	1			
10	97707-50016	SCREW, TAPPING	攻螺絲	4			
11	90183-05807	NUT, SPRING	彈簧螺帽	2			



5CA1414-8160

Fig.16 側蓋

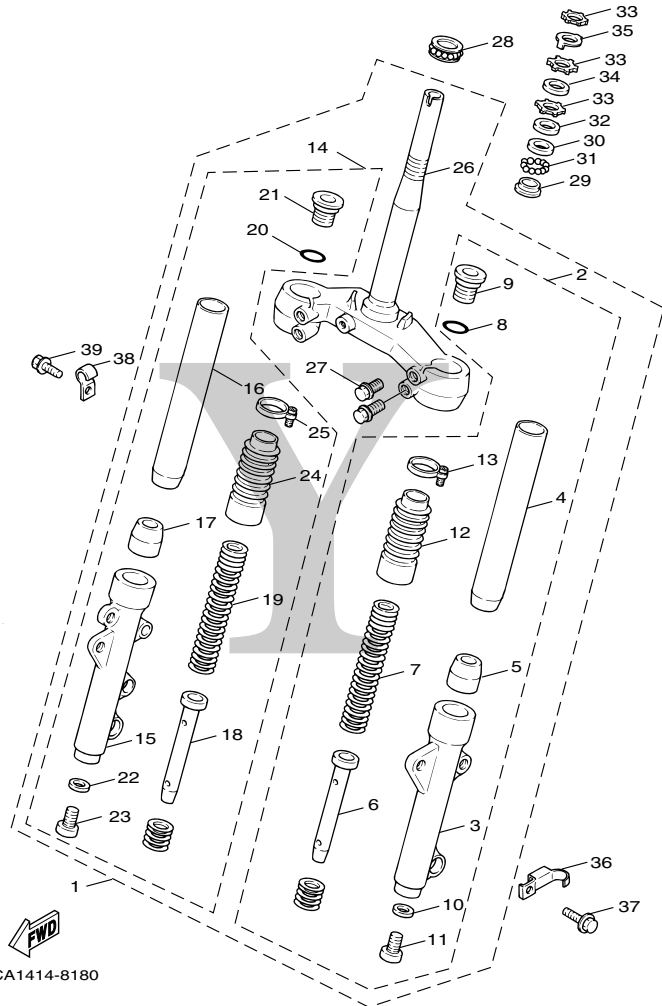
項次	部品番號	英文名稱	中文名稱	用量	備註	代碼	工時
12	5CA-H2129-00	COVER, BATTERY	蓄電池蓋	1			
13	97707-50016	SCREW, TAPPING	攻螺絲	2			
14	5CA-F1741-00-P0	COVER, SIDE 4	側蓋4	1	用於橙黃車		
	5CA-F1741-00-P1	COVER, SIDE 4	側蓋4	1	用於深紅車		
	5CA-F1741-00-Y9	COVER, SIDE 4	側蓋4	1	用於白車		
	5CA-F1741-00-P3	COVER, SIDE 4	側蓋4	1	用於銀車		
	5CA-F1741-00-P4	COVER SIDE 4	側蓋4	1	用於深綠車		
15	97707-50016	SCREW, TAPPING	攻螺絲	2			
16	5CA-F1871-00	TANK, RECOVERY	輔助水箱	1			
17	90159-06813	SCREW, WITH WASHER	螺絲附墊圈	2			
18	5CA-F1815-00	CAP	輔助水箱蓋	1			
19	90445-098B1	HOSE	管	1			
20	90445-09104	HOSE	管	1			
21	90467-09006	CLIP	止夾	2			



5CA1414-8170

Fig.17 後臂,懸吊系統

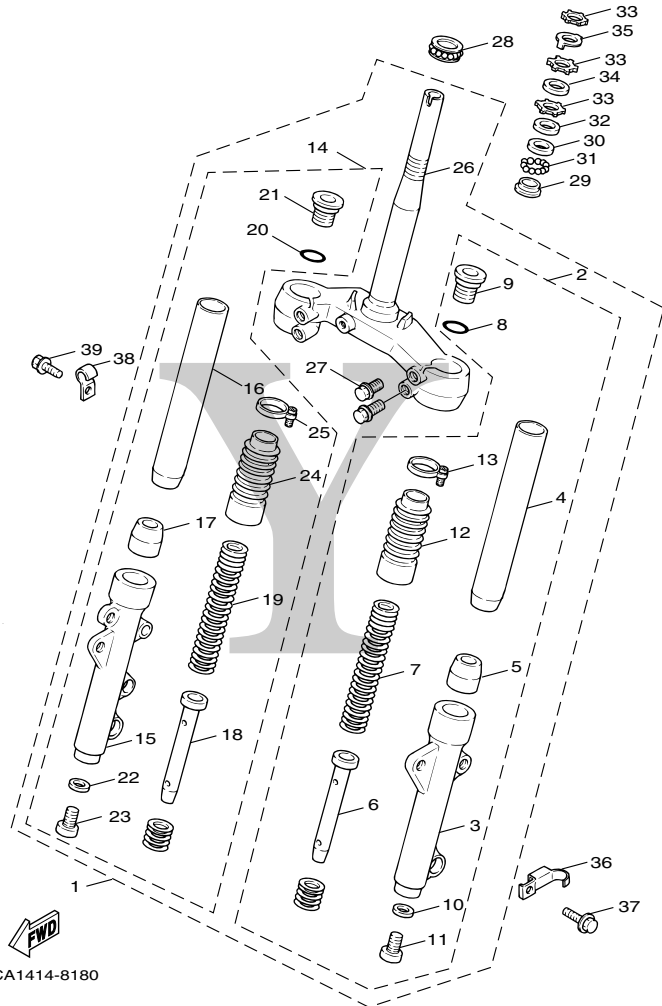
項次	部品番號	英文名稱	中文名稱	用量	備註	代碼	工時
1	5CA-F2171-00	ARM, REAR 1	後臂	1			
2	95827-08045	BOLT.FLG	凸緣螺栓	2			
3	93109-28811	SEAL,OIL	油封	1			
4	93106-26823	SEAL,OIL	油封	1			
5	90387-15423	COLLAR	軸環	1			
6	93306-302X1	BRG.	軸承	1			
7	90387-153N8	COLLAR	軸環 (3KW)	1			
8	4X6-F2216-00	BUSH, REAR SHOCK ABSORBER	後緩衝器襯套	1			
9	5CA-F2210-00	SHOCK ABSORBER ASSY, REAR	後緩衝器	1			
10	5CA-F2220-00	SHOCK ABSORBER ASSY, REAR	後緩衝器	1			
11	90105-08121	BOLT, WASHER BASED	墊圈座帽螺栓	2			
12	95707-10500	NUT, FLG	尼龍螺帽	2			
13	90201-105A2	WASHER, PLATE	平墊圈	4			



5CA1414-8180

Fig.18 前叉

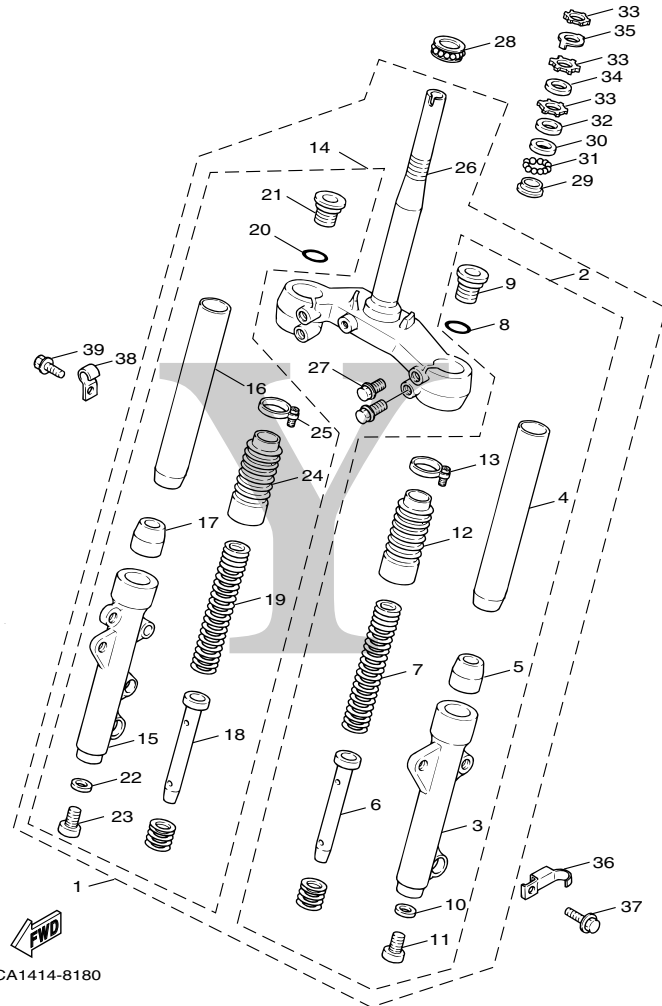
項次	部品番號	英文名稱	中文名稱	用量	備註	代碼	工時
1	5CA-F3100-00	FRONT FORK ASSY	前叉總成	1			
2	5CA-F3102-00	.FRONT FORK ASSY (L.H)	左前叉內外管組	1			
3	5CA-F3126-00	..TUBE, OUTER 1	左外管	1			
4	5CA-F3110-00	..INNER TUBE COMP.1	前叉內管	1			
5	3UH-F3173-00	..SPINDLE, TAPER	錐形心軸	1			
6	5CA-F3170-00	..CYLINDER COMP.	前叉接筒整體	1			
7	5CA-F3141-00	..SPRING, FRONT FORK	前叉彈簧	1			
8	3UR-F3147-00	..O-RING	護油圈	1			
9	4HP-F3111-00	..BOLT, CAP	頂蓋螺栓	1			
10	3UR-F3158-00	..GASKET	墊片	1			
11	3UR-F3181-00	..BOLT, HEXAGON SOCKET HEAD	螺栓	1			
12	3UH-F3191-00	..BOOT	保護罩	1			
13	3UH-F3192-00	..BAND	保護罩帶	1			
14	5CA-F3103-00	.FRONT FORK ASSY (R.H)	右前叉內外管組	1			
15	5CA-F3136-00	..TUBE, OUTER 2	右外管	1			
16	5CA-F3110-00	..INNER TUBE COMP.1	前叉內管	1			
17	3UH-F3173-00	..SPINDLE, TAPER	錐形心軸	1			
18	5CA-F3170-00	..CYLINDER COMP.	前叉接筒整體	1			
19	5CA-F3141-00	..SPRING, FRONT FORK	前叉彈簧	1			



5CA1414-8180

Fig.18 前叉

項次	部品番號	英文名稱	中文名稱	用量	備註	代碼	工時
20	3UR-F3147-00	..O-RING	護油圈	1			
21	4HP-F3111-00	..BOLT, CAP	頂蓋螺栓	1			
22	3UR-F3158-00	..GASKET	墊片	1			
23	3UR-F3181-00	..BOLT, HEXAGON SOCKET HEAD	螺栓	1			
24	3UH-F3191-00	..BOOT	保護罩	1			
25	3UH-F3192-00	..BAND	保護罩帶	1			
26	5CA-F3340-00	.UNDER BRACKET COMP.	下三角架	1			
27	5CA-F3346-00	.BOLT 1	螺栓	1			
28	93399-99940	BEARING	軸承	1			
29	22F-23412-01	RACE, BALL 2	珠碗 2	1			
30	22F-23411-01	RACE, BALL 1	珠碗 1	1			
31	93503-16003	BALL	鋼珠	22			
32	4TE-F3416-00	COVER, BALL RACE 2	珠碗蓋	1			
33	90179-25615	NUT	凸緣螺帽	3			
34	90202-26142	WASHER, PLATE	平墊圈	1			
35	4VP-F3418-00	WASHER, SPECIAL	特殊墊圈	1			
36	5CA-F5875-00	HOLDER, BRAKE HOSE 1	剎車管座 1	1			
37	95807-06012	BOLT, FLG	凸緣螺栓	1			
38	5CA-F5876-00	HOLDER, BRAKE HOSE 2	剎車管座 2	1			

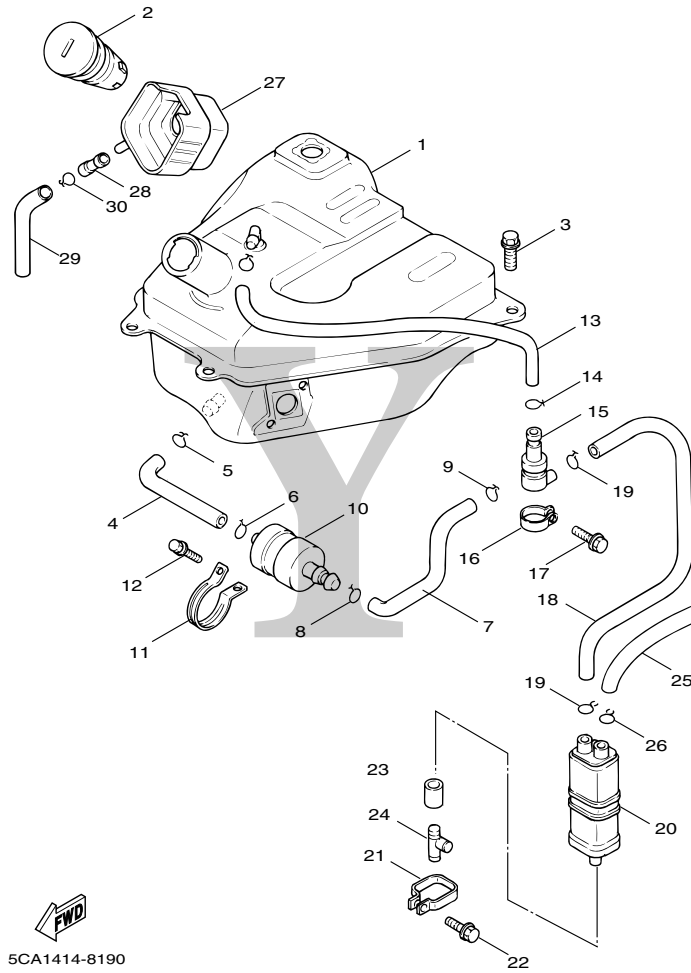


5CA1414-8180

Fig.18 前叉

項次	部品番號	英文名稱	中文名稱	用量	備註	代碼	工時
39	95807-06014	BOLT, FLG	凸緣螺栓	1			
40	5CA-W2341-00	RACE BALL KIT	珠碗組	1			

Y

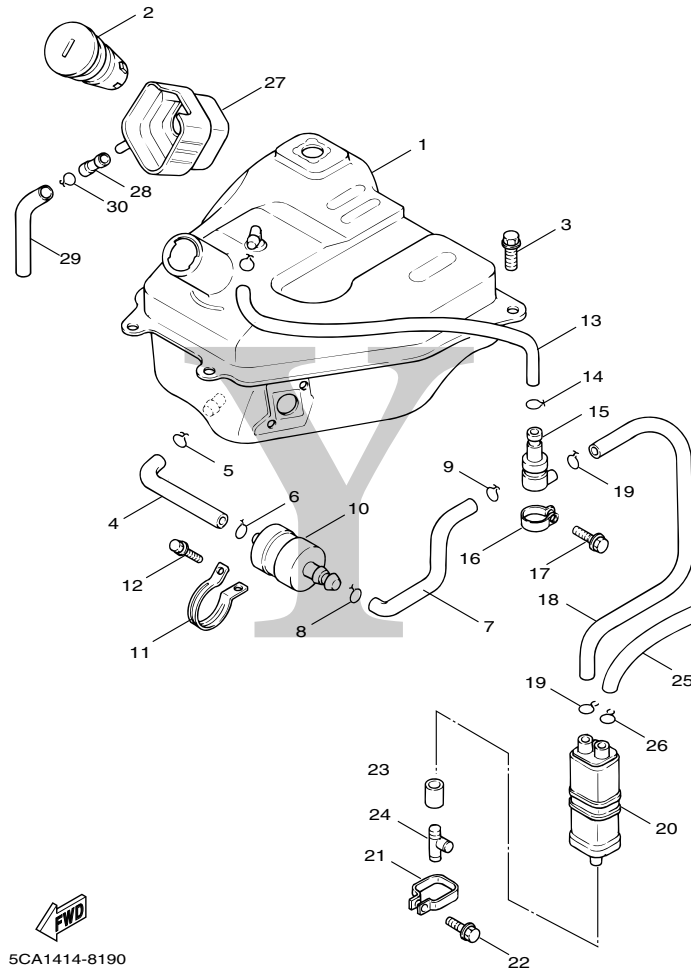


5CA1414-8190

Fig.19

汽油箱

項次	部品番號	英文名稱	中文名稱	用量	備註	代碼	工時
1	5CA-F4110-00-33	FUEL TANK COMP.	汽油箱總成	1	山葉黑色		
2	3UH-F4610-10	CAP ASSY	汽油箱蓋總成	1			
3	95807-06012	BOLT, FLG	凸緣螺栓	4			
4	5CA-F4311-00	PIPE, FUEL 1	汽油管	1			
5	90467-10041	CLIP	止夾	1			
6	90467-08003	CLIP	止夾	1			
7	90445-091K5	HOSE	管	1			
8	90467-08003	CLIP	止夾	1			
9	90467-09006	CLIP	止夾	1			
10	5CA-F4560-00	FILTER ASSY	過濾器	1			
11	5CA-F4568-00	BAND, FILTER	束帶	1			
12	95027-06010	BOLT, FLG	凸緣螺栓	1			
13	90445-098B2	HOSE	管	1			
14	90467-09006	CLIP	止夾	2			
15	3UH-F4180-02	ROLL OVER VALVE ASSY	控制閥總成	1			
16	90461-15801	CLAMP	夾環	1			
17	97607-05212	SCREW, W/WASHER	六角螺栓附墊圈	1			
18	5CA-F4314-00	PIPE 4	油管	1			
19	90467-09006	CLIP	止夾	2			



5CA1414-8190

Fig.19 汽油箱

項次	部品番號	英文名稱	中文名稱	用量	備註	代碼	工時
20	4JJ-F4170-01	CANISTER ASSY	活性碳罐	1			
21	5CA-F134X-00	BRACKET, CANISTER	支架	1			
22	90159-06813	SCREW, WITH WASHER	螺絲附墊圈	1			
23	90445-11865	HOSE	管	1			
24	3UH-F4376-00	PIPE, JOINT 1	連接管	1			
25	90445-098B3	HOSE	管	1			
26	90467-09006	CLIP	止夾	2			
27	5CA-F414A-00	COVER, FILLER	蓋	1			
28	4TE-F1753-00	BOSS, CONNECTOR	接頭	1			
29	91A10-07048	HOSE	管	1			
30	90464-23811	CLAMP	夾	1			

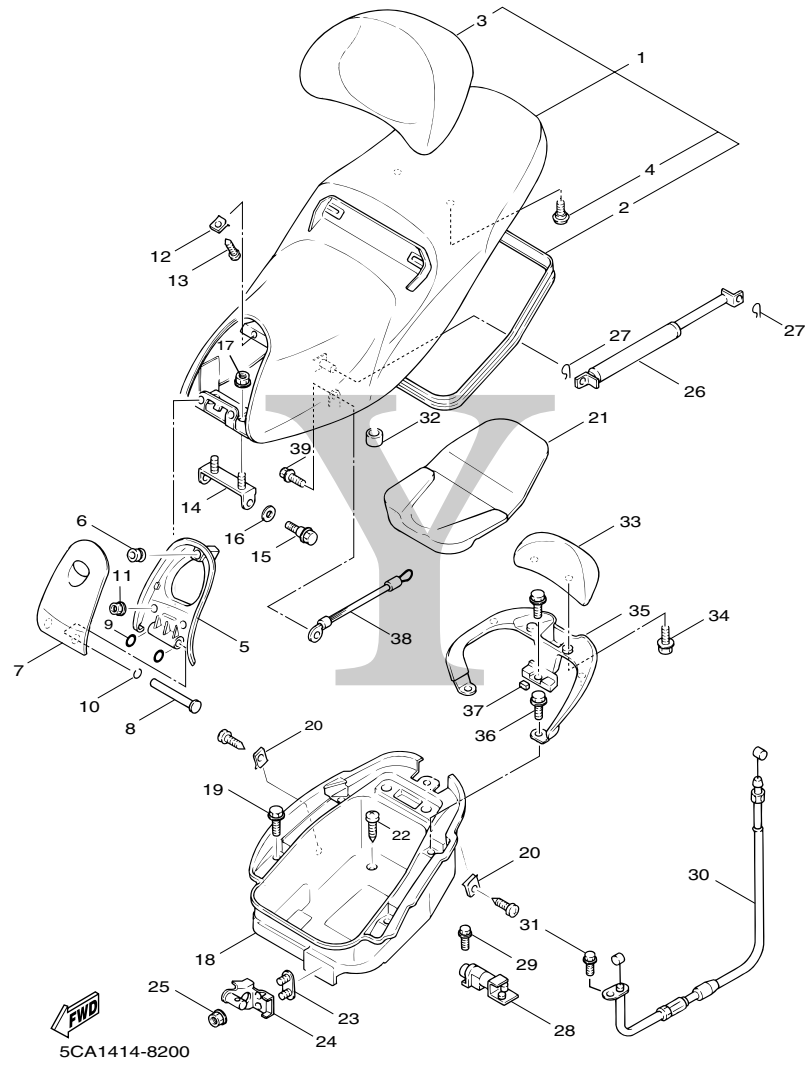
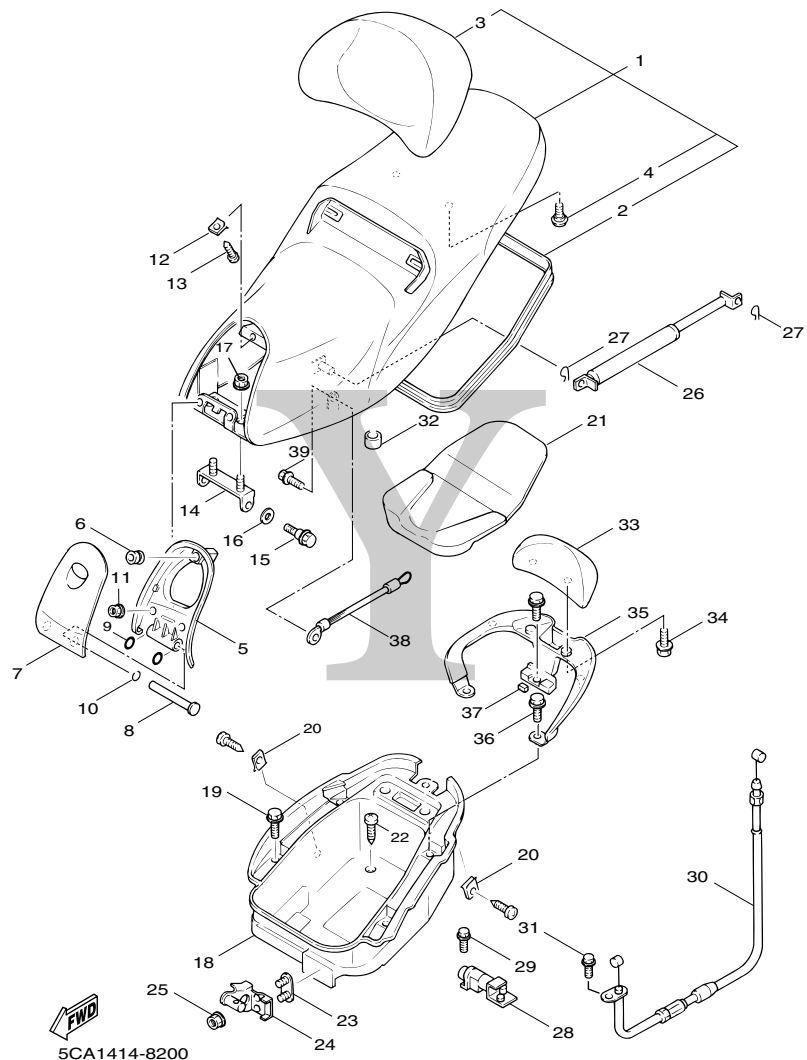


Fig.20

座墊.後架

項次	部品番號	英文名稱	中文名稱	用量	備註	代碼	工時
1	5CA-F4730-00	DOUBLE SEAT ASSY	雙人座墊	1			
2	5CA-F475M-00	.SEAL	封圈	1			
3	5CA-F4790-00	.SEAT BACK ASSY	靠背	1			
4	90149-06834	.SCREW	螺絲	2			
5	5CA-F473F-00	PANEL, FRONT	前嵌板	1			
6	90480-01884	GROMMET	索環	1			
7	5CA-F473T-00	LID 1	箱蓋	1			
8	90240-05047	PIN, CLEVIS	附孔銷	1			
9	93210-058H0	O-RING	護油圈	2			
10	90468-12007	CLIP	止夾	1			
11	98907-06010	SCREW, BIND HEAD	有帽螺絲	2			
12	90183-05807	NUT, SPRING	彈簧螺帽	1			
13	97707-50016	SCREW, TAPPING	攻螺絲	1			
14	5CA-F197J-00	HINGE 1	絞鏈1	1			
15	90109-06877	BOLT	螺栓	2			
16	90206-10808	WASHER, WAVE	波形墊圈	2			
17	95707-08500	NUT, FLG	尼龍螺帽	2			
18	5CA-F473R-00	BOX 1	置物箱	1			
19	90109-063F1	BOLT	螺栓	4			



5CA1414-8200

Fig.20

座墊.後架

項次	部品番號	英文名稱	中文名稱	用量	備註	代碼	工時
20	90183-05807	NUT, SPRING	彈簧螺帽	3			
21	5CA-F4723-00	DAMPER, SEAT	防震墊	1			
22	97707-50016	SCREW, TAPPING	攻螺絲	2			
23	5CA-F4766-00	REINF.	補強材	1			
24	5CA-F4738-00	BRACKET, SEAT	座墊卡架	1			
25	95707-06500	NUT, FLG	螺栓	2			
26	5CA-F478G-00	STOPPER	停止器	1			
27	90468-18121	CLIP	止夾	2			
28	4UE-F4780-01	SEAT LOCK ASSY	座墊鎖總成	1			
29	95807-06016	BOLT, FLG	凸緣螺栓	2			
30	5CA-F478E-00	WIRE, SEAT HOOK	座墊鎖線	1			
31	98507-05010	SCREW, PAN HEAD	盤頭螺絲	1			
32	3UH-F7114-00	STOPPER, MAIN STAND	停止器	2			
33	5CA-F840F-00	BACK REST ASSY	靠背	1			
34	95707-06500	NUT, FLG	螺栓	2			
35	5CA-F4812-00	HANDLE	把手	1			
36	90119-08838	BOLT, WITH WASHER	六角套頭螺栓	3			
37	4DH-F6199-00	PLUG, BLIND	堵塞	2			
38	5CA-F1398-00	HANGER, HELMET	安全帽吊架	1			

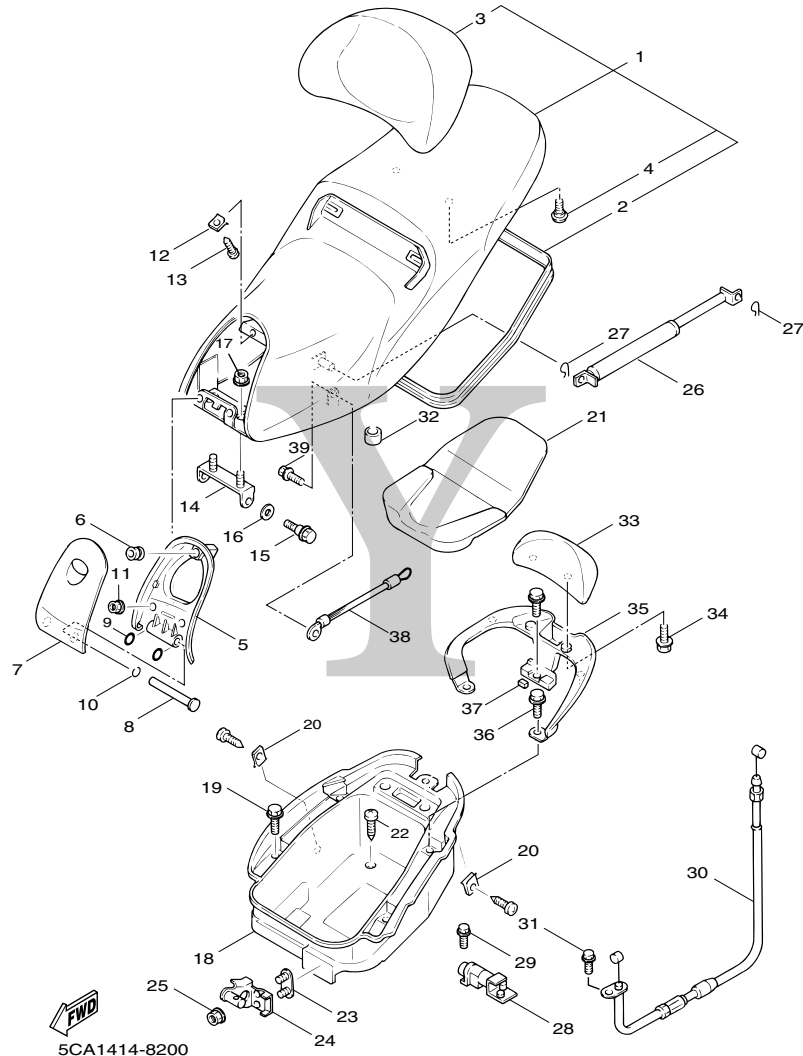
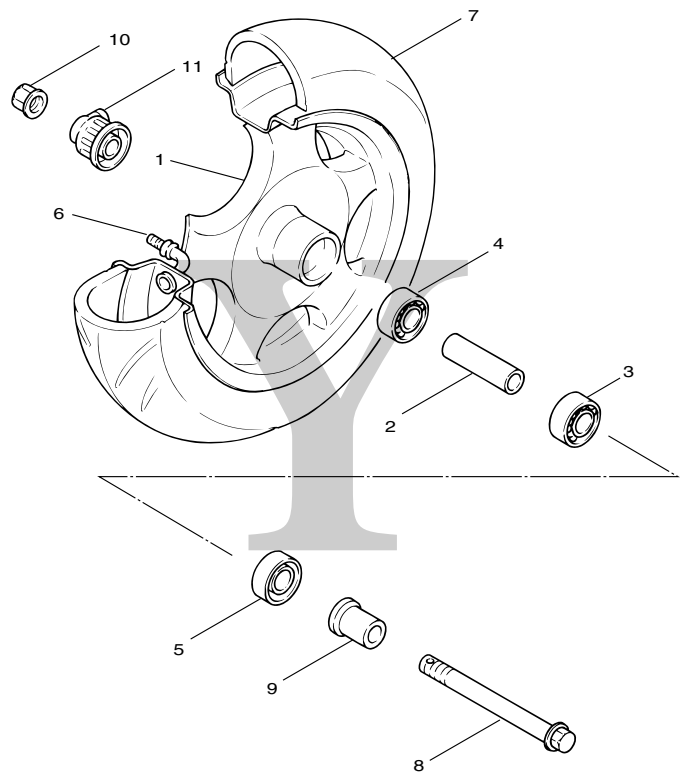


Fig.20 座墊.後架

項次	部品番號	英文名稱	中文名稱	用量	備註	代碼	工時
39	90109-06001	BOLT	螺栓	1			

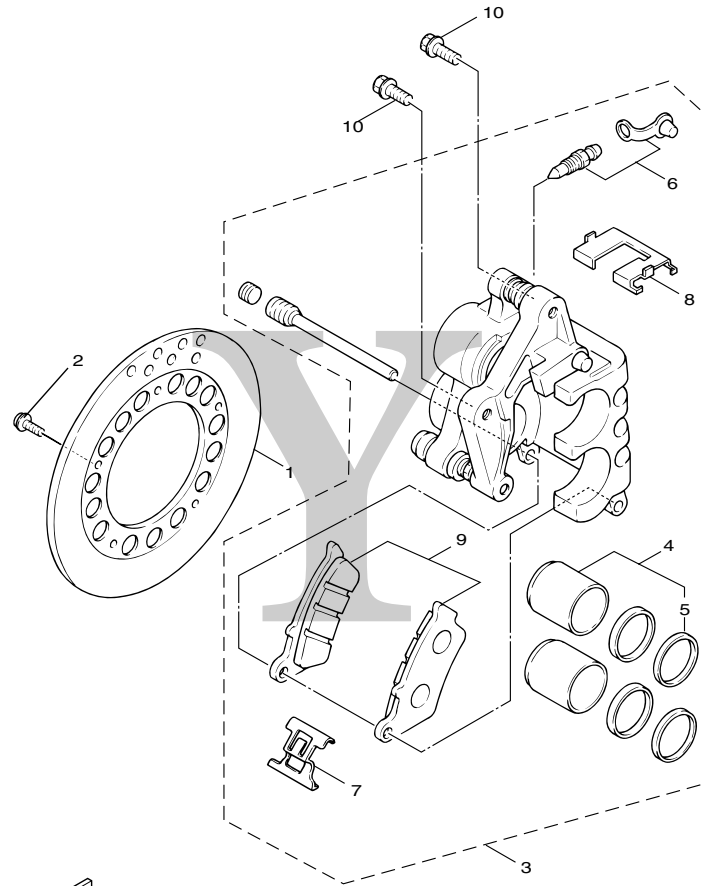
Y



5CA1414-8210

Fig.21 前輪

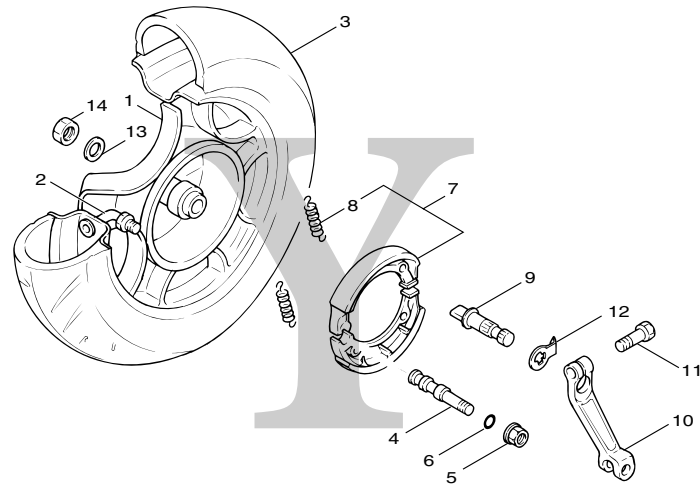
項次	部品番號	英文名稱	中文名稱	用量	備註	代碼	工時
1	5CA-F5168-00-3H	CAST WHEEL, FRONT	前鑄輪	1			
2	90387-128V2	COLLAR	軸環	1			
3	93306-201Y2	BRG.	軸承	1			
4	93306-301Y3	BRG.	軸承	1			
5	93102-17853	SEAL, OIL	油封	1			
6	93900-00811	VALVE, RIM	氣門嘴	1			
7	94112-128W8	TIRE	輪胎	1			
8	3UH-F2141-00	SHAFT, PIVOT	後臂軸	1			
9	90387-125J1	COLLAR	軸環	1			
10	95607-12200	NUT, SELF-LOCKING	U型螺帽	1			
11	5CA-F5190-00	GEAR UNIT ASSY	齒輪組件總成	1			



5CA1414-8220

Fig.22 前剎車卡鉗

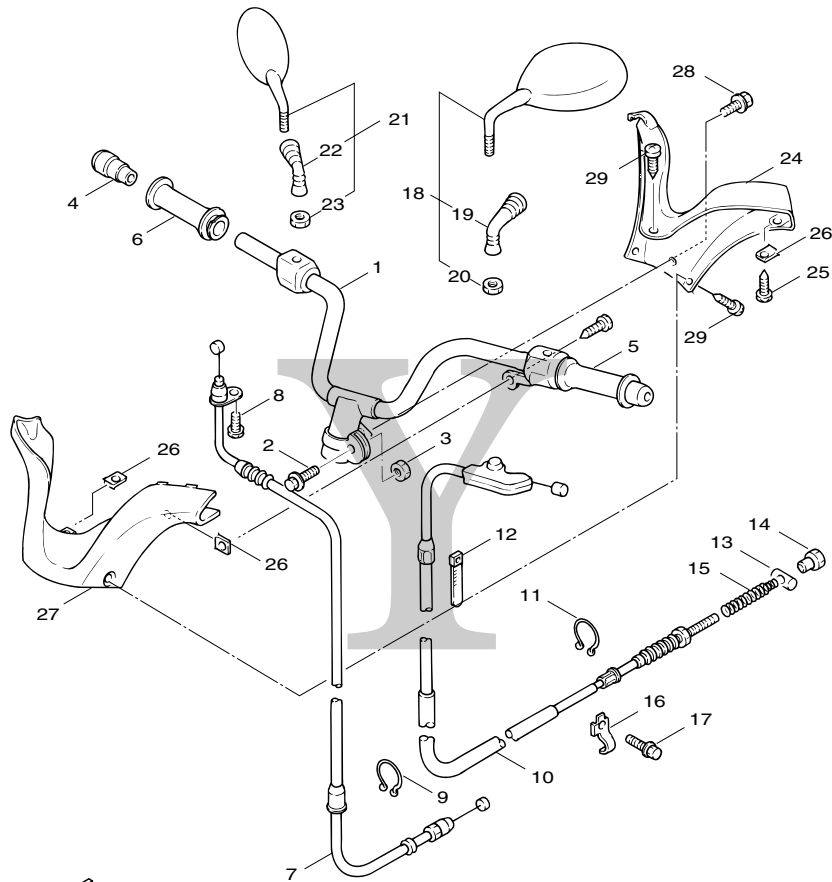
項次	部品番號	英文名稱	中文名稱	用量	備註	代碼	工時
1	5CA-F582U-00	DISC, BRAKE (RIGHT)	剎車圓盤	1			
2	90149-08814	SCREW	螺絲	5			
3	5CA-F580U-00	CALIPER ASSY (RIGHT)	卡鉗總成	1			
4	5AG-W0057-00	.PISTON ASSY, CALIPER	卡鉗活塞	2			
5	5AG-W0047-00	..CALIPER SEAL KIT	卡鉗封圈組	2			
6	5AG-W0048-00	.BREED SCREW KIT	螺栓桿組	1			
7	5AG-F5919-00	.SUPPORT, PAD	緩衝器支座	1			
8	5AG-F5919-10	.SUPPORT, PAD	緩衝器支座	1			
9	5AG-W0045-00	.BRAKE PAD KIT	前剎車片組	1			
10	90105-10850	BOLT, WASHER BASED	墊圈座帽螺栓	2			



5CA1414-8230

Fig.23 後輪

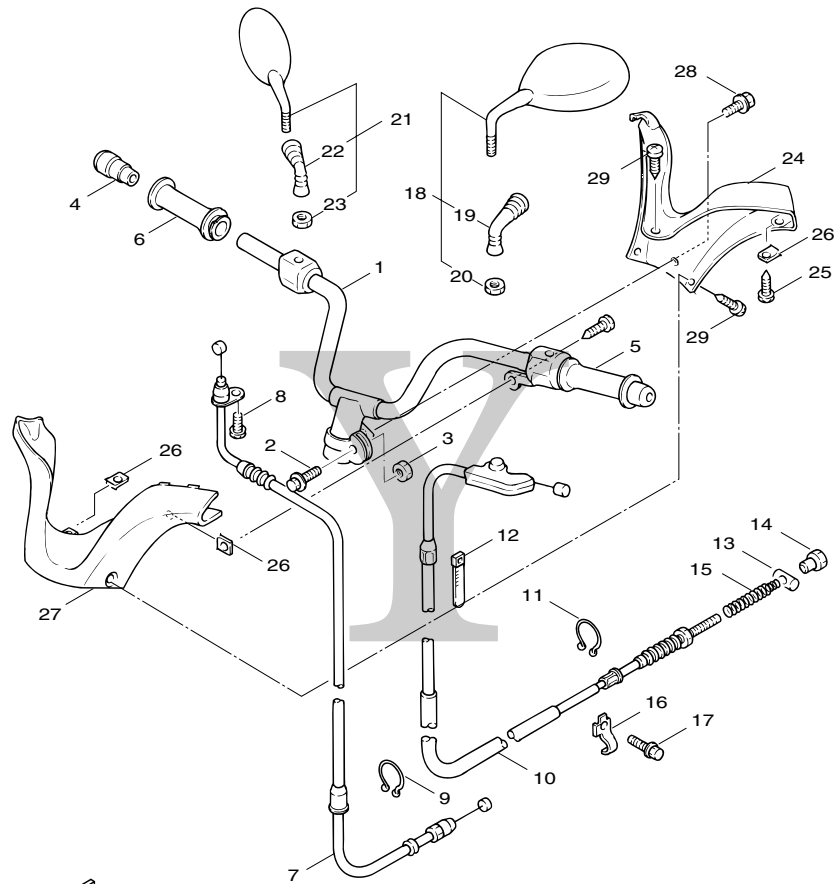
項次	部品番號	英文名稱	中文名稱	用量	備註	代碼	工時
1	5CA-F5338-00-3H	CAST WHEEL, REAR	後鑄輪	1			
2	93900-00811	VALVE, RIM	氣門嘴	1			
3	94113-128W9	TIRE	輪胎	1			
4	3UH-F5326-00	PIN, PIVOT	叉銷	1			
5	95707-10500	NUT, FLG	尼龍螺帽	1			
6	93210-07890	O-RING	護油圈	1			
7	3UH-X2533-00	BRAKE SHOE SET	剎車塊組	1			
8	90506-16447	.SPRING, TENSION	拉力彈簧	2			
9	3UH-F5351-00	CAMSHAFT	凸輪軸	1			
10	5CA-F5355-00	LEVER, CAMSHAFT	凸輪軸臂桿	1			
11	90101-06878	BOLT	六角螺栓	1			
12	4VP-F533A-00	PLATE, INDICATOR	指示板	1			
13	90201-220J8	WASHER, PLATE	平墊圈	1			
14	90185-14124	NUT, SELF-LOCKING	自鎖螺帽	1			



5CA1414-8240

Fig.24 轉向把手,鋼索

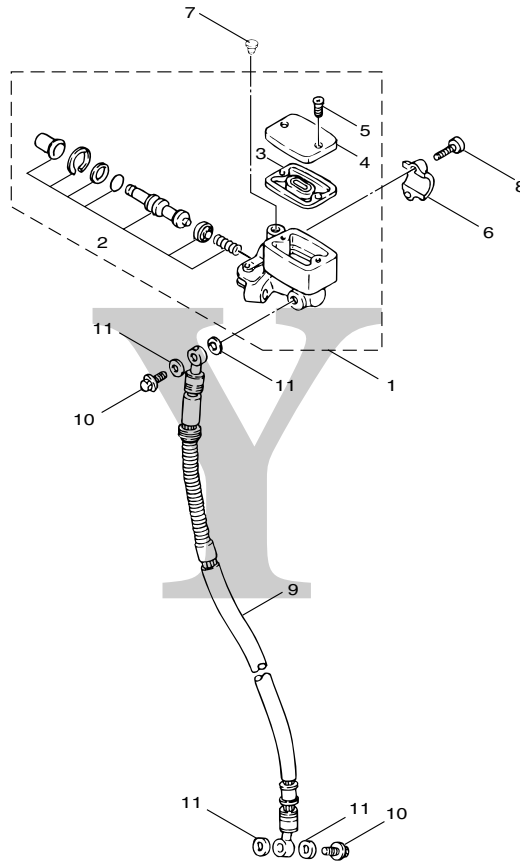
項次	部品番號	英文名稱	中文名稱	用量	備註	代碼	工時
1	5CA-F6110-00	HANDLE COMP.	把手整體	1			
2	90105-10036	BOLT, WASHER BASED	墊圈座帽螺栓	1			
3	95607-10200	NUT, SELF-LOCKING	U型螺帽	1			
4	5CA-F6246-00	END, GRIP	握把尾端	2			
5	5CA-F6241-00	GRIP (LEFT)	左握把	1			
6	5CA-F6240-00	GRIP ASSY	右握把總成	1			
7	5CA-F6311-00	CABLE, THROTTLE 1	節流鋼索1	1			
8	98507-05010	SCREW, PAN HEAD	盤頭螺絲	1			
9	90464-23811	CLAMP	夾	1			
10	5CA-F6351-00	CABLE, BRAKE	剎車鋼索2	1			
11	90464-23811	CLAMP	夾	1			
12	90464-15840	CLAMP	夾	1			
13	90249-12008	PIN	銷	1			
14	90179-06411	NUT	凸緣螺帽	1			
15	90501-165J7	SPRING, COMPRESSION	壓力彈簧	1			
16	5CA-F627E-00	CLAMP, WIRE	夾	1			
17	95027-06016	BOLT, FLG	凸緣螺栓	1			
18	5CA-F6280-00	REAR VIEW MIRROR ASSY	左後視鏡總成	1			
19	5CA-F629T-00	.BOOT 1	保護罩	1			



5CA1414-8240

Fig.24 轉向把手,鋼索

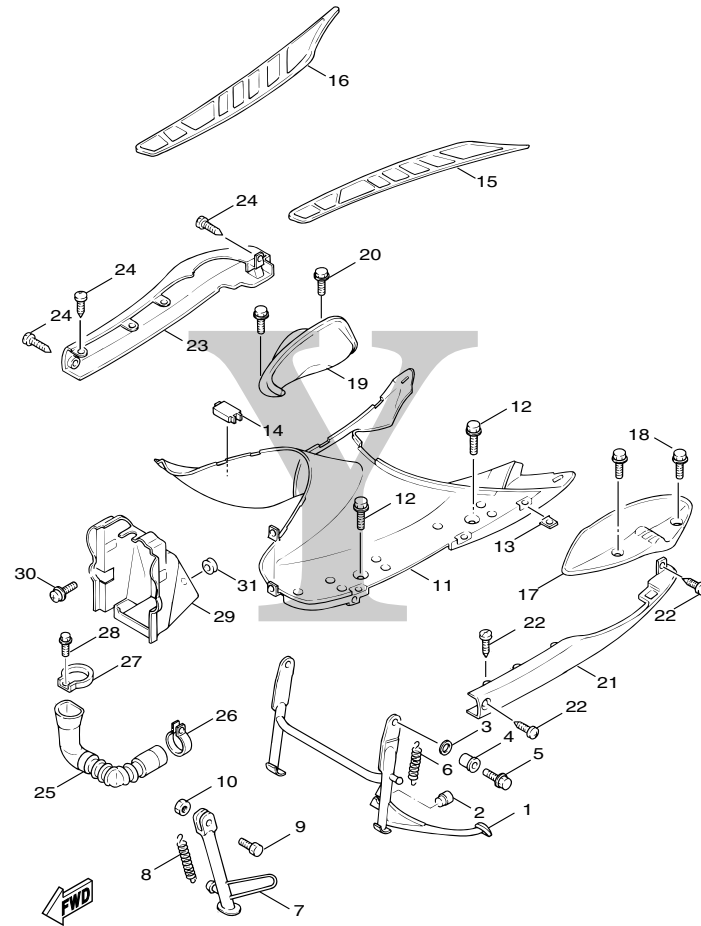
項次	部品番號	英文名稱	中文名稱	用量	備註	代碼	工時
20	5CA-F6294-00	.NUT 1	螺帽	1			
21	5CA-F6290-00	REAR VIEW MIRROR ASSY	右後視鏡總成	1			
22	5CA-F629T-00	.BOOT 1	保護罩	1			
23	5CA-F6295-00	.NUT, 2	螺帽	1			
24	5CA-F6143-00	COVER, HANDLEBAR UPPER 1	把手蓋1	1			
25	97707-50016	SCREW, TAPPING	攻螺絲	2			
26	90183-05807	NUT, SPRING	彈簧螺帽	5			
27	5CA-F6145-00	COVER, HANDLEBAR UPPER 2	把手蓋2	1			
28	90159-05831	SCREW, WITH WASHER	螺絲附墊圈	1			
29	97707-50016	SCREW, TAPPING	攻螺絲	5			



5CA1414-8250

Fig.25 前主缸

項次	部品番號	英文名稱	中文名稱	用量	備註	代碼	工時
1	5CA-F5870-00	MASTER CYLINDER SUB ASSY	主缸總成	1			
2	5CA-W0041-00	.CYLINDER KIT, MASTER	主缸推進器	1			
3	3GF-F5854-00	.DIAPHRAGM, RESERVOIR	油槽隔片	1			
4	3GF-F5852-00	.CAP, RESERVOIR	油槽蓋(黑)	1			
5	98707-04012	.SCREW, FLAT HEAD	平頭螺絲	2			
6	3GF-F5867-00	BRACKET, MASTER CYLINDER	主缸支架(黑色)	1			
7	90338-09012	PLUG	塞	1			
8	91317-06025	BOLT, HEX. SOCKET	六角套頭螺栓	2			
9	5CA-F5872-00	HOSE, BRAKE 1	剎車管 1	1			
10	90401-10805	BOLT, UNION	接合螺栓	2			
11	90201-10118	WASHER, PLATE	平墊圈	4			

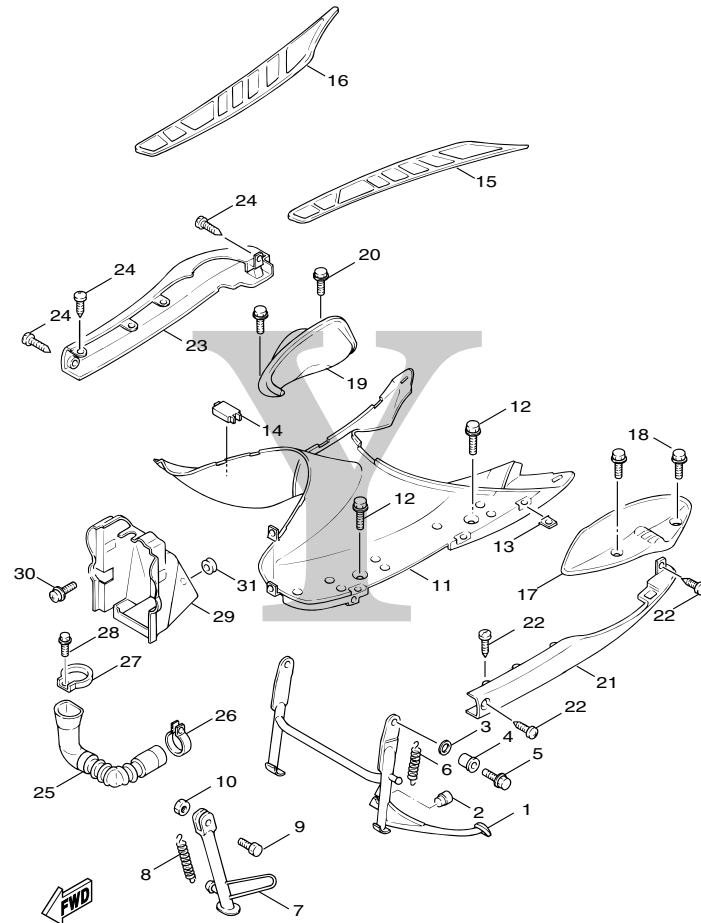


5CA1414-8260

Fig.26

支架,置腳踏

項次	部品番號	英文名稱	中文名稱	用量	備註	代碼	工時
1	5CA-F7111-00	STAND, MAIN	主支架	1			
2	3UH-F7114-00	STOPPER, MAIN STAND	停止器	1			
3	90202-15804	WASHER, PLATE	平墊圈	2			
4	90387-108C8	COLLAR	軸環	2			
5	95827-10035	BOLT.FLG	凸緣螺栓	2			
6	90506-32834	SPRING, TENSION	拉力彈簧	1			
7	5CA-F7311-00	STAND, SIDE	側支架	1			
8	90506-20841	SPRING, TENSION	拉力彈簧	1			
9	90109-08881	BOLT	螺栓	1			
10	90185-08818	NUT, SELF-LOCKING	自鎖螺帽	1			
11	5CA-F7481-00	BOARD, FOOTREST	置腳踏板	1			
12	90119-06821	BOLT, WITH WASHER	六角套頭螺栓	4			
13	90183-05807	NUT, SPRING	彈簧螺帽	14			
14	5CA-F7453-00	COVER 1	蓋 1	1			
15	5CA-F7483-00	MAT 1	置腳踏板墊	1			
16	5CA-F7484-00	MAT 2	置腳踏板墊	1			
17	5CA-F7486-00	COVER 1	蓋 1	1			
18	90119-06821	BOLT, WITH WASHER	六角套頭螺栓	2			
19	5CA-F7487-00	COVER 2	蓋 2	1			



5CA1414-8260

Fig.26

支架,置腳踏

項次	部品番號	英文名稱	中文名稱	用量	備註	代碼	工時
20	90119-06821	BOLT, WITH WASHER	六角套頭螺栓	2			
21	5CA-F7496-00-P0 MOLE	1	護片1	1	用於橙黃車		
	5CA-F7496-00-P1 MOLE	1	護片1	1	用於深紅車		
	5CA-F7496-00-Y9 MOLE	1	護片1	1	用於白車		
	5CA-F7496-00-P3 MOLE	1	護片1	1	用於銀車		
	5CA-F7496-00-P4 MOLE	1	護片1	1	用於深綠車		
22	97707-50016	SCREW, TAPPING	攻螺絲	6			
23	5CA-F7497-00-P0 MOLE	2	護片2	1	用於橙黃車		
	5CA-F7497-00-P1 MOLE	2	護片2	1	用於深紅車		
	5CA-F7497-00-Y9 MOLE	2	護片2	1	用於白車		
	5CA-F7497-00-P3 MOLE	2	護片2	1	用於銀車		
	5CA-F7497-00-P4 MOLE	2	護片2	1	用於深綠車		
24	97707-50016	SCREW, TAPPING	攻螺絲	6			
25	5CA-F1557-00	DUCT AIR	空氣導管	1			
26	5CA-F1823-00	CLAMP, HOSE	夾	1			
27	5CA-F1161-00	HOLDER, CABLE	鋼索導件	1			
28	95807-06012	BOLT, FLG	凸緣螺栓	1			
29	5CA-F174F-00	GUARD, RADIATOR	防護板	1			
30	90159-06150	SCREW, WITH WASHER	螺絲附墊圈	2			

Fig.26 支架,置腳踏

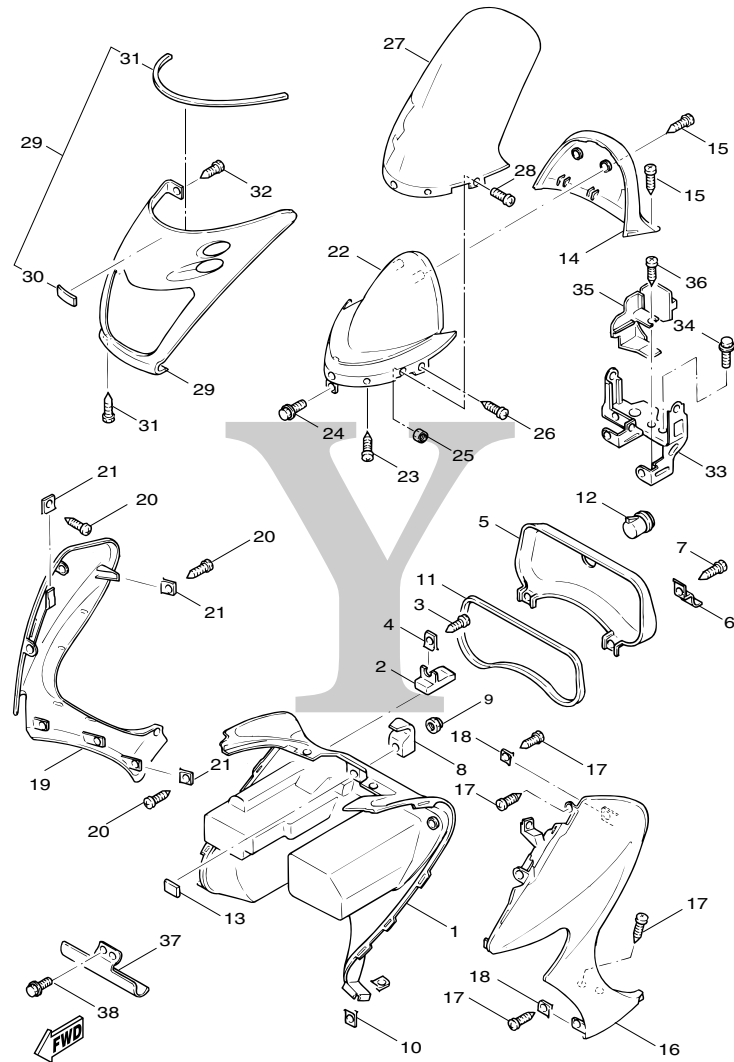
項次	部品番號	英文名稱	中文名稱	用量	備註	代碼	工時
31	90480-23885	GROMMET	索環	1			



Fig.27

腳防護板

項次	部品番號	英文名稱	中文名稱	用量	備註	代碼	工時
1	5CA-F8311-00	LEG SHIELD 1	腳防護板 1	1			
2	5CA-F8365-00	COVER	蓋	1			
3	97707-50016	SCREW, TAPPING	攻螺絲	1			
4	90183-05807	NUT, SPRING	彈簧螺帽	1			
5	5CA-F8313-00	LID	行李箱蓋	1			
6	1NT-F1796-00	HINGE	絞鏈	2			
7	97707-40512	SCREW, TAPPING	攻螺絲	2			
8	5CA-F8257-00	HOOK 1	鉤 1	1			
9	90176-06805	NUT, CROWN	螺帽	1			
10	90183-05807	NUT, SPRING	彈簧螺帽	4			
11	4TE-F8371-00	DAMPER	防震墊	1			
12	23Y-F1708-V0	SIDE COVER LOCK ASSY	箱蓋鎖總成	1			
13	1NT-F834V-00	PROTECTOR 1	護罩	1			
14	5CA-F836L-00	PANEL, INNER 2	內嵌板 2	1			
15	97707-50016	SCREW, TAPPING	攻螺絲	4			
16	5CA-F835U-00-P0	PANEL 1	前蓋	1	用於橙黃車		
	5CA-F835U-00-P1	PANEL 1	前蓋	1	用於深紅車		
	5CA-F835U-00-Y9	PANEL 1	前蓋	1	用於白車		
	5CA-F835U-00-P3	PANEL 1	前蓋	1	用於銀車		

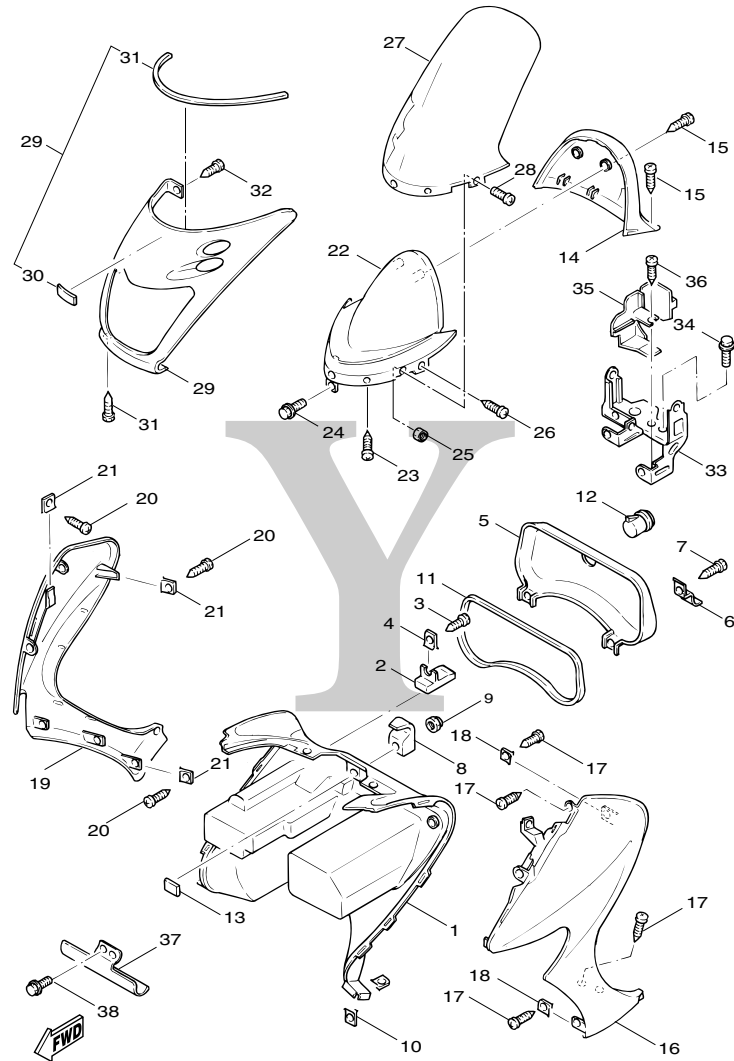


5CA1414-8270

Fig.27

腳防護板

項次	部品番號	英文名稱	中文名稱	用量	備註	代碼	工時
16	5CA-F835U-00-P4	PANEL 1	前蓋	1	用於深綠車		
17	97707-50016	SCREW, TAPPING	攻螺絲	7			
18	90183-05807	NUT, SPRING	彈簧螺帽	7			
19	5CA-F835V-00-P0	PANEL 2	前蓋2	1	用於橙黃車		
	5CA-F835V-00-P1	PANEL 2	前蓋2	1	用於深紅車		
	5CA-F835V-00-Y9	PANEL 2	前蓋2	1	用於白車		
	5CA-F835V-00-P3	PANEL 2	前蓋2	1	用於銀車		
	5CA-F835V-00-P4	PANEL 2	前蓋2	1	用於深綠車		
20	97707-50016	SCREW, TAPPING	攻螺絲	7			
21	90183-05807	NUT, SPRING	彈簧螺帽	7			
22	5CA-F836K-00	PANEL, INNER 1	整流罩結合板	1			
23	97707-50016	SCREW, TAPPING	攻螺絲	2			
24	90119-06821	BOLT, WITH WASHER	六角套頭螺栓	1			
25	90179-05849	NUT	螺帽(3KW)	5			
26	90159-05083	SCREW, WITH WASHER	螺絲附墊圈	2			
27	5CA-F837U-00	SCREEN	透明罩	1			
28	90150-05024	SCREW, ROUND HEAD	螺絲	5			
29	5CA-X2834-00-7B	MOLE 1	護板	1			
30	4TE-F153A-E0	. EMBLEM	標誌	1			

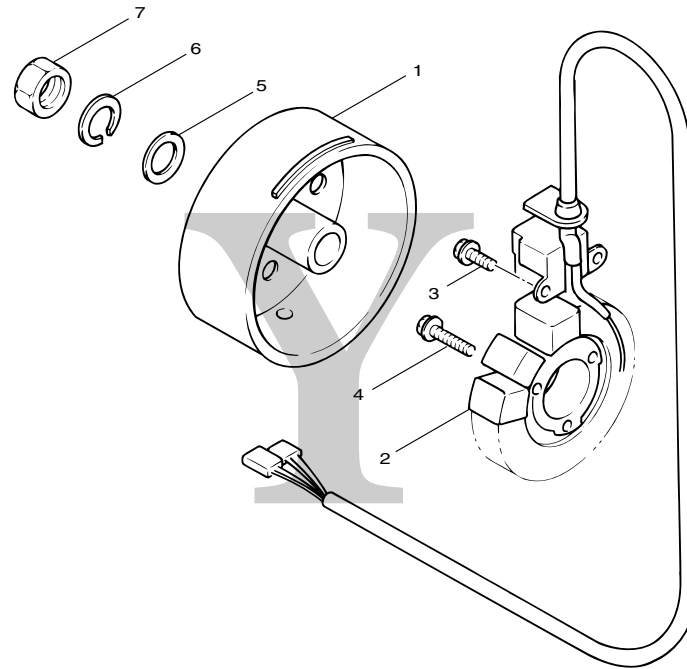


5CA1414-8270

Fig.27 腳防護板

項次	部品番號	英文名稱	中文名稱	用量	備註	代碼	工時
31	5CA-F8347-00	.MOLE 3	護片3	1			
32	97707-50016	SCREW, TAPPING	攻螺絲	4			
33	5CA-F8356-00	STAY 1	固定座1	1			
34	95807-06012	BOLT, FLG	凸緣螺栓	2			
35	5CA-F834V-00	PROTECTOR 1	護罩1	1			
36	90159-06813	SCREW, WITH WASHER	螺絲附墊圈	1			
37	5CA-F834W-00	PROTECTOR 2	護罩2	1			
38	95807-06014	BOLT, FLG	凸緣螺栓	2			



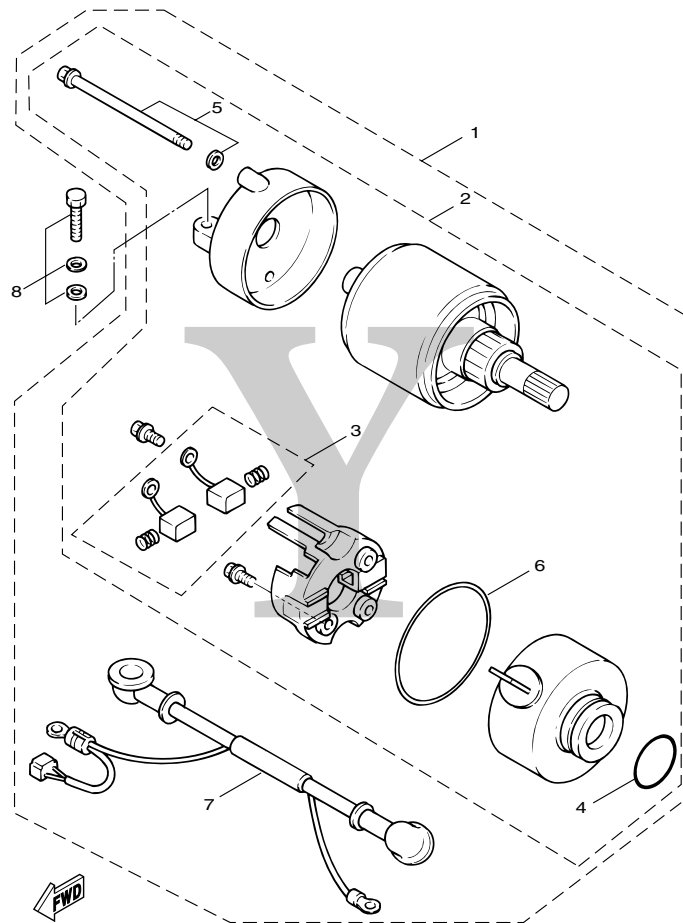


5CA1414-8280

Fig.28 發電機

項次	部品番號	英文名稱	中文名稱	用量	備註	代碼	工時
1	5CA-H5550-00	ROTOR ASSY	轉子總成	1			
2	5CA-H5510-00	STATOR ASSY	電樞總成	1			
3	97607-06216	SCREW, W/WASHER	六角螺栓附墊圈	2			
4	97607-06230	SCREW, W/WASHER	六角螺栓附墊圈	3			
5	92907-12600	WASHER, PLATE	平墊圈	1			
6	92907-12100	WASHER, PLATE	平墊圈	1			
7	90170-12181	NUT	六角螺帽	1			

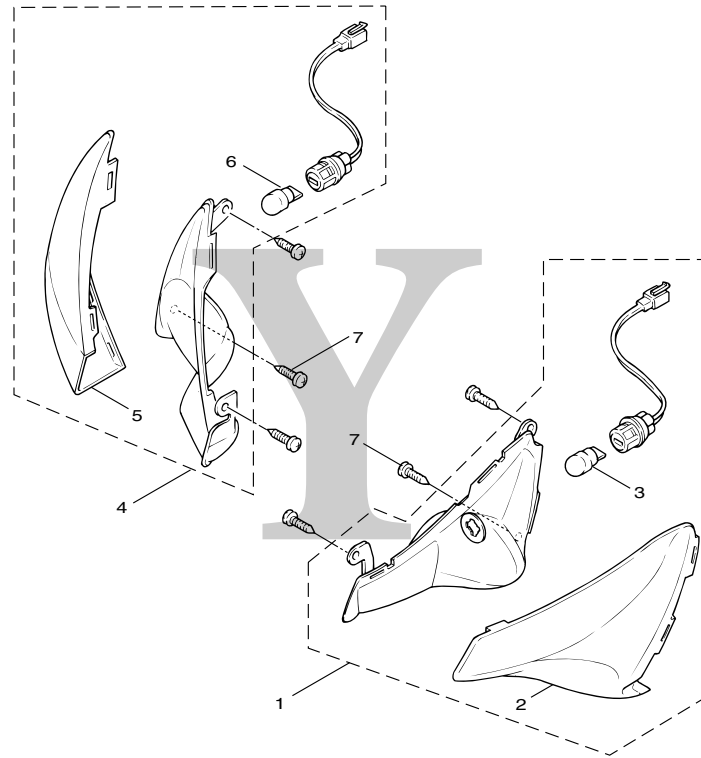




5CA1414-8290

Fig.29 起動馬達

項次	部品番號	英文名稱	中文名稱	用量	備註	代碼	工時
1	5CA-H1800-00	STARTING MOTOR ASSY	起動馬達總成	1			
2	4CW-W8180-00	.STARTING MOTOR SET	起動馬達組	1			
3	3KW-H1801-00	..BRUSH SET	電刷組	1			
4	3KW-H1861-00	..GASKET	墊片	1			
5	3UH-H1828-01	..BOLT 2	螺栓	1			
6	93210-26668	..O-RING	護油圈	1			
7	5CA-H183G-00	.CORD COMP.	起動馬達線	1			
8	97507-06525	BOLT, W/WASHER	六角螺栓附墊圈	2			

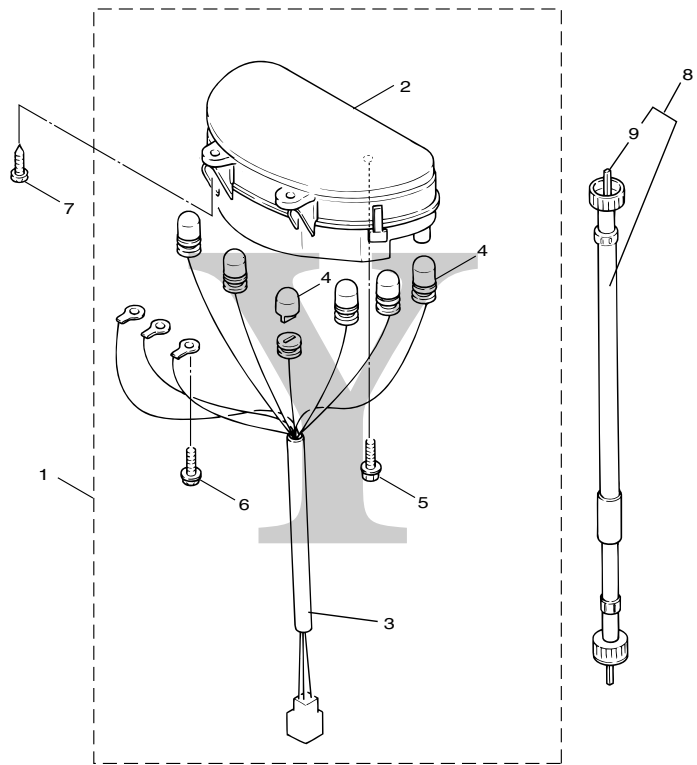


5CA1414-8300

Fig.30 方向燈

項次	部品番號	英文名稱	中文名稱	用量	備註	代碼	工時
1	5CA-H3310-00	FRONT FLASHER LIGHT ASSY	1 方向燈總成1 (黃色)	1			
2	5CA-H3312-00	.LENS, FLASHER	方向燈燈罩1	1			
3	3XG-H3311-00	.BULB, FLASHER	方向燈泡	1			
4	5CA-H3320-00	FRONT FLASHER LIGHT ASSY	2 方向燈總成2 (黃色)	1			
5	5CA-H3322-00	.LENS, FLASHER 2	方向燈燈罩2	1			
6	3XG-H3311-00	.BULB, FLASHER	方向燈泡	1			
7	97707-50016	SCREW, TAPPING	攻螺絲	6			

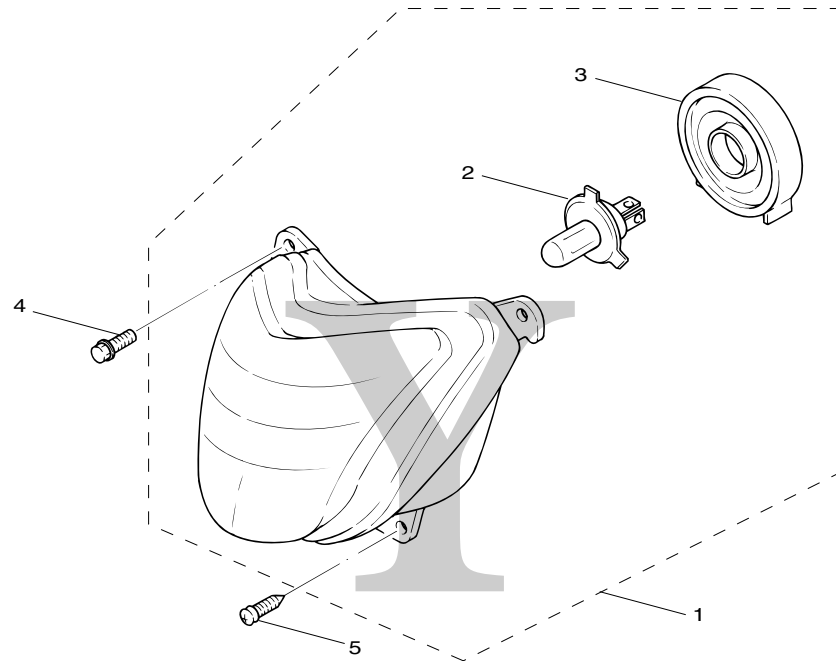




5CA1414-8310

Fig.31 計量錶

項次	部品番號	英文名稱	中文名稱	用量	備註	代碼	工時
1	5CA-H3500-00	SPEEDOMETER ASSY	計量表總成 (指針)	1			
2	5CA-H3511-00	.LENS, SPEEDOMETER	速度錶蓋	1			
3	5CA-H3509-00	.SOCKET CORD ASSY	燈座總成	1			
4	3KW-H3517-00	.BULB	計量表燈泡	6			
5	97607-04312	.SCREW, W/WASHER	六角螺栓附墊圈	3			
6	90159-03102	.SCREW, WITH WASHER	螺絲附墊圈	3			
7	97707-50016	SCREW, TAPPING	攻螺絲	4			
8	5CA-H3550-00	SPEEDOMETER CABLE ASSY	速度錶鋼索總成	1			
9	5CA-H3551-00	.WIRE, SPEEDOMETER CABLE	速度錶內線	1			

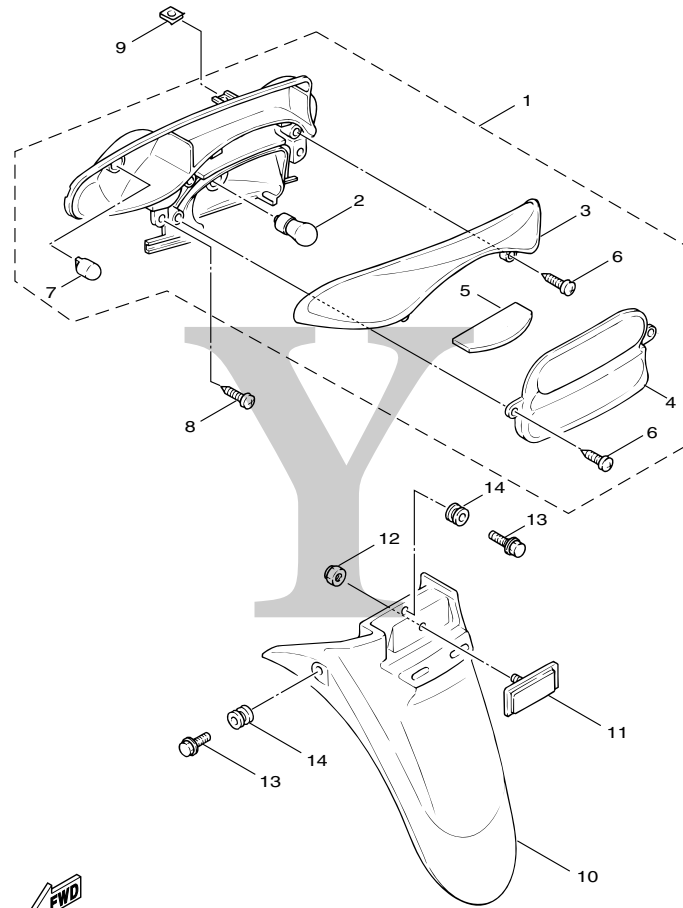


5CA1414-8320

Fig.32 前燈

項次	部品番號	英文名稱	中文名稱	用量	備註	代碼	工時
1	5CA-H4310-00	HEADLIGHT UNIT ASSY	前燈總成	1			
2	3YB-H4314-00	.BULB, HEADLIGHT	前燈泡	1			
3	5CA-H4396-00	.COVER	蓋	1			
4	90119-06806	BOLT, WITH WASHER	六角螺栓附墊圈	2			
5	97707-50016	SCREW, TAPPING	攻螺絲	2			

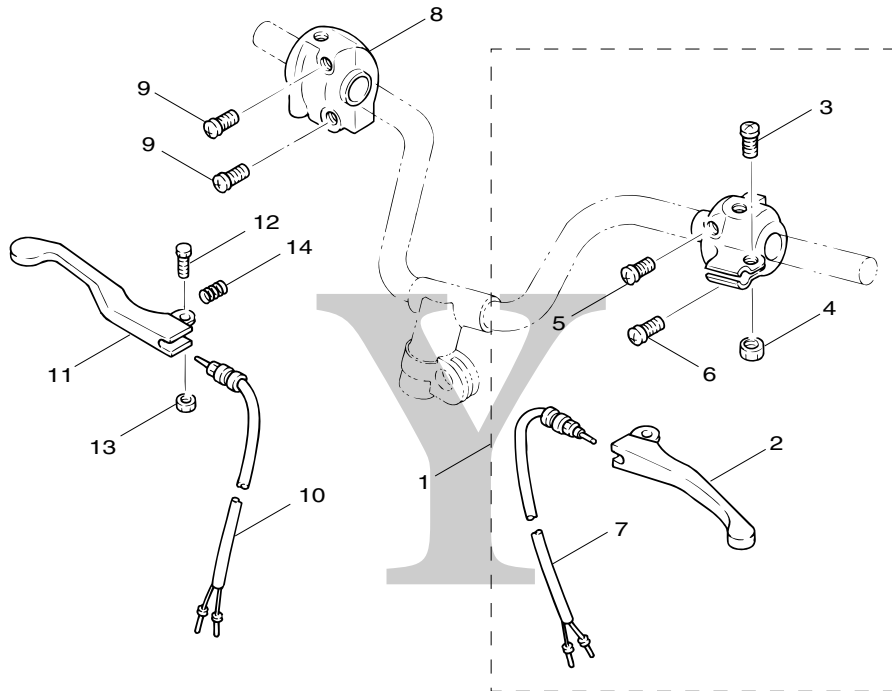
Y



5CA1414-8330

Fig.33 後燈

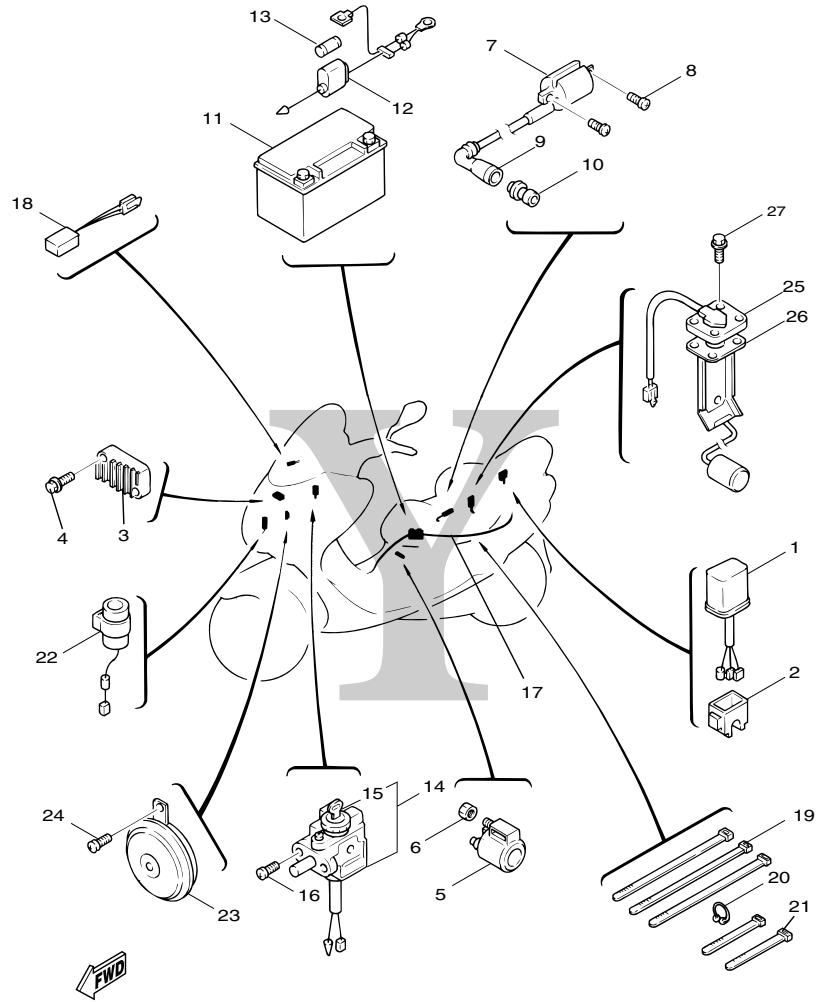
項次	部品番號	英文名稱	中文名稱	用量	備註	代碼	工時
1	5CA-H4710-00	TAILLIGHT UNIT ASSY	後燈單元總成	1			
2	4TE-H4714-00	.BULB	後燈泡	1			
3	5CA-H3332-00	.LENS, FLASHER	後方向燈燈罩1	1			
4	5CA-H4721-00	.LENS, TAILLIGHT	後燈燈罩	1			
5	5CA-H4743-00	.LENS, LICENCE LIGHT	牌照燈罩	1			
6	97702-04616	.SCREW TAPPING	攻螺絲	4			
7	3XG-H3311-00	.BULB, FLASHER	方向燈泡	2			
8	97707-50016	SCREW, TAPPING	攻螺絲	2			
9	90183-05807	NUT, SPRING	彈簧螺帽	1			
10	5CA-F1685-00	BRACKET, LICENSE	牌照支架	1			
11	3KW-H5130-00	REAR REFLECTOR ASSY	後反射鏡	1			
12	95707-05500	NUT, FLG	尼龍螺帽	1			
13	95807-06014	BOLT, FLG	凸緣螺栓	3			
14	90387-068W4	COLLAR	軸環	3			



5CA1414-8340

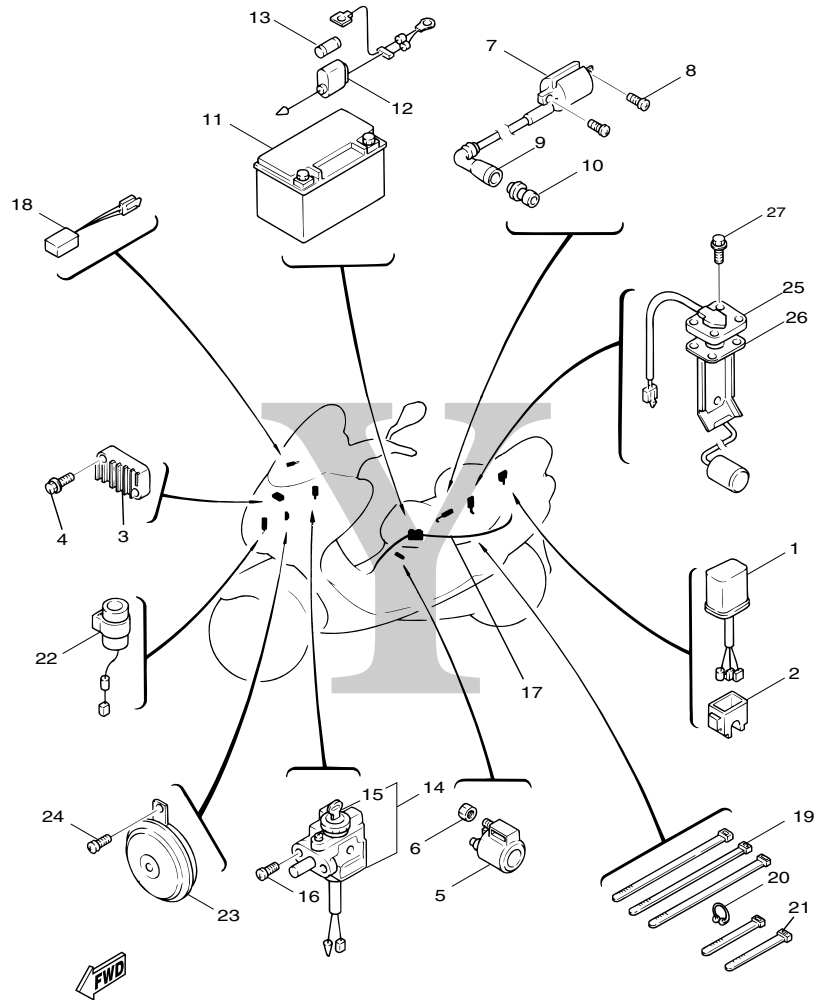
Fig.34 把手開關,把手

項次	部品番號	英文名稱	中文名稱	用量	備註	代碼	工時
1	5CA-H2910-00	LEVER HOLDER ASSY (LEFT)	左把手控制座總成	1			
2	5CA-H3912-00	.LEVER 1	左把手	1			
3	3XG-H3915-00	.SCREW, LEVER FITTING	固定螺栓	1			
4	95607-05100	.NUT, U	自鎖螺帽	1			
5	98507-05020	.SCREW, PAN HEAD	平頭螺絲	1			
6	98507-05030	.SCREW, PAN HEAD	盤頭螺絲	1			
7	3XG-H3980-01	.FRONT STOP SWITCH ASSY	前剎車燈開關總成	1			
8	5CA-H3975-00	SWITCH, HANDLE 2	把手開關	1			
9	98506-05025	.SCREW, PAN HEAD (+)	盤頭螺絲(+)	2			
10	3GF-H3980-00	FRONT STOP SWITCH ASSY	前剎車燈開關總成	1			
11	4VP-H3922-00	LEVER 2	右把手	1			
12	90109-06577	BOLT	螺栓	1			
13	95607-06100	NUT, U	自鎖螺帽	1			
14	90501-10312	SPRING, COMPRESSION	壓力彈簧	1			



5CA1414-8350

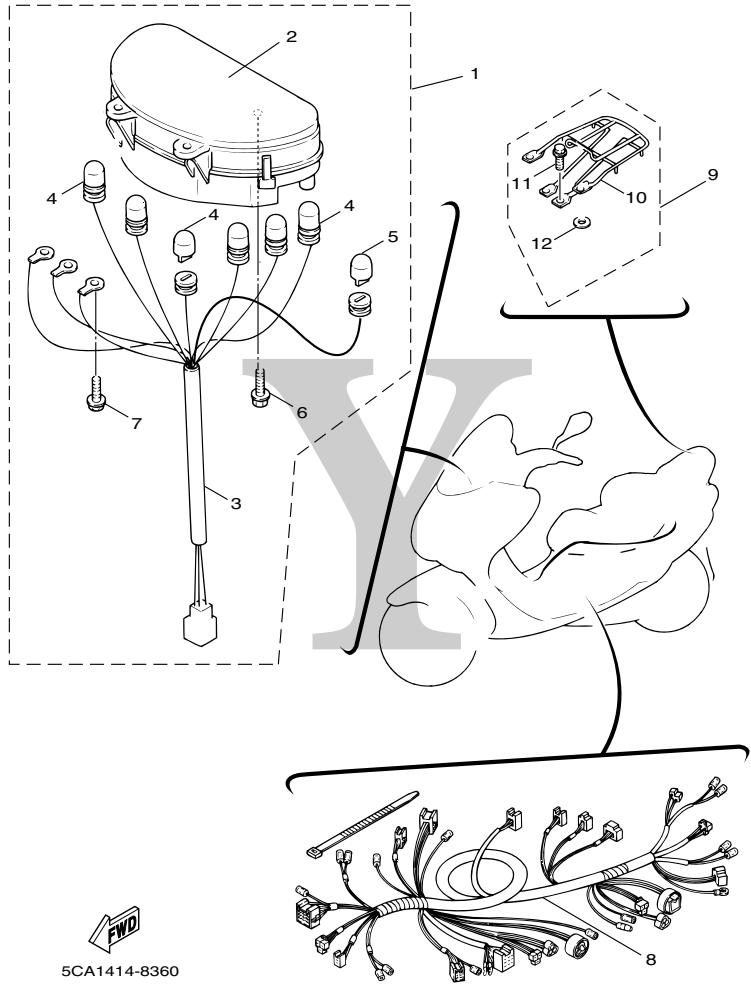
項次	部品番號	英文名稱	中文名稱	用量	備註	代碼	工時
1	5CA-H5540-00	C.D.I. UNIT ASSY	C.D.I組件總成	1			
2	4KP-H5546-00	BAND	束帶	1			
3	5AG-H1960-00	RECTIFIER & REGULATOR ASSY	整流器調整器總成	1			
4	97607-05225	SCREW, W/WASHER	六角螺栓附墊圈	2			
5	4CW-H1940-01	STARTER RELAY ASSY	起動繼電器	1			
6	95307-06700	NUT, HEXAGON	六角螺帽	2			
7	5CA-H2310-00	IGNITION COIL ASSY	點火線圈總成	1			
8	98507-06018	SCREW, PAN HEAD	平頭螺絲	2			
9	4CW-H2370-00	PLUG CAP ASSY	火星塞蓋總成	1			
10	4CW-H2372-00	SEAL, PLUG CAP	火星塞蓋封圈	1			
11	4CB-H2100-00	BATTERY ASSY	蓄電池總成	1			
12	5CA-H2150-00	FUSE HOLDER ASSY	保險絲盒總成	1			
13	2GE-H2151-00	. FUSE	保險絲	2			
14	5CA-H2501-00	MAIN SWITCH STEERING LOCK	主開關舵鎖總成	1			
15	4TE-H2552-00	CAP, SWITCH	開關蓋	1			
16	98507-06012	SCREW, PAN HEAD	盤頭螺絲	2			
17	5CA-H2590-00	WIRE HARNESS ASSY	電線總成	1			
18	5CA-H1980-00	RECTIFIER 2	整流器	1			
19	90464-12812	CLAMP	夾	3			



5CA1414-8350

Fig.35 電裝 1

項次	部品番號	英文名稱	中文名稱	用量	備註	代碼	工時
20	90464-23811	CLAMP	夾	1			
21	90464-15840	CLAMP	夾	2			
22	5CP-H3350-00	FLASHER RELAY ASSY	方向斷續器總成	1			
23	4KP-H3371-01	HORN	喇叭	1			
24	98507-06010	SCREW, PAN HEAD	盤頭螺絲	1			
25	5CA-X8575-00	SENDER ASSY	油面感應器總成	1			
26	53X-H5753-00	.GASKET, SENDER UNIT	墊片	1			
27	90119-05071	BOLT, WITH WASHER	六角螺栓附墊圈	4			
28	5CA-82021-00	KEY SET	鎖整組	1			



5CA1414-8360

項次	部品番號	英文名稱	中文名稱	用量	備註	代碼	工時
1	5CA-H3500-10	SPEEDOMETER ASSY	計量表總成	1			
2	5CA-H3511-10	.LENS, SPEEDOMETER	速度錶蓋	1			
3	5CA-H3509-10	.SOCKET CORD ASSY	燈座總成	1			
4	3KW-H3517-00	.BULB	計量表燈泡	6			
5	2GV-83517-00	.BULB	燈泡	1			
6	97607-04312	.SCREW, W/WASHER	六角螺栓附墊圈	3			
7	90159-03102	.SCREW, WITH WASHER	螺絲附墊圈	3			
8	5CA-H2590-10	WIRE HARNESS ASSY	電線總成	1			
9	5CA-W2484-00	CARRIER ASSY	後架總成	1			
10	5CA-F4842-00	.CARRIER, REAR	托架2	1			
11	91317-06020	.BOLT, HEX. SOCKET	六角套頭螺栓	4			
12	90201-06050	.WASHER, PLATE	平墊圈	4			

部品番號索引

部品番號	項次	部品番號	項次	部品番號	項次	部品番號	項次	部品番號	項次	部品番號	項次
5CA-E1102-00	1 - 1	5CA-E2481-00	5 - 13	5CA-E4849-00	9 - 31	5CA-E5472-00	10 - 29	4TE-F153A-E0	27 - 30	5CA-F3136-00	18 - 15
3UH-E111F-00	3 - 21	5CA-E2482-00	5 - 14	3UH-E4871-10	1 - 5	4DM-E5481-00	10 - 38	5CA-F1552-00	15 - 5	5CA-F3141-00	18 - 7
5CA-E1166-00	4 - 13	5CA-E2483-00	5 - 15	5CA-E4872-00	9 - 22	5CA-E5521-00	11 - 3	5CA-F1557-00	26 - 25	5CA-F3141-00	18 - 19
5DS-E1185-00	4 - 6	5CA-E2576-00	5 - 23	5CA-E4876-00	9 - 24	5CA-E5524-00	11 - 7	5CA-F1611-00	15 - 10	3UR-F3147-00	18 - 8
3KW-E1186-00	1 - 8	5CA-E2590-00	5 - 10	5CA-E4883-00	9 - 27	3UH-E5532-00	11 - 5	5CA-F1639-00	15 - 11	3UR-F3147-00	18 - 20
5CA-E1351-00	1 - 17	5CA-E3300-00	6 - 1	5CA-E4884-00	9 - 33	4CW-E5570-00	11 - 10	5CA-F1685-00	33 - 10	3UR-F3158-00	18 - 10
5CA-E1400-00	2 - 1	3UH-E3324-00	2 - 9	5CA-E4885-00	9 - 34	4CW-E5601-00	11 - 12	23Y-F1708-V0	27 - 12	3UR-F3158-00	18 - 22
5CA-E1422-00	2 - 6	3UH-E3325-00	6 - 2	5CA-E4901-00	8 - 1	4CW-E5620-00	11 - 18	5CA-F1731-00	16 - 9	5CA-F3170-00	18 - 6
3UH-E1445-00	2 - 8	3KW-E3411-00	6 - 9	5CA-E5111-00	10 - 1	4CW-E5630-00	11 - 20	5CA-F174F-00	26 - 29	5CA-F3170-00	18 - 18
5CA-E1603-00	2 - 15	3UH-E3416-00	10 - 10	5CA-E5121-00	10 - 2	5CA-E5650-00	11 - 1	5CA-F1741-00-P0	16 - 14	3UH-F3173-00	18 - 5
5CA-E1631-00	2 - 12	5CA-E3451-00	2 - 10	5CA-E5191-00	10 - 25	3UH-E5657-00	12 - 11	5CA-F1741-00-P1	16 - 14	3UH-F3173-00	18 - 17
3UH-E1633-00	2 - 13	5CA-E3542-00	9 - 36	5CA-E5316-00	10 - 33	4CW-E5659-00	11 - 22	5CA-F1741-00-P3	16 - 14	3UR-F3181-00	18 - 11
5CA-E1651-00	2 - 5	5CA-E3575-00	7 - 4	4CW-E5317-00	14 - 8	4CW-E5673-00	11 - 21	5CA-F1741-00-P4	16 - 14	3UR-F3181-00	18 - 23
5CA-E1681-00	2 - 3	5CA-E3585-00	7 - 1	5CA-E5326-00	10 - 34	4CW-E5687-00	11 - 13	5CA-F1741-00-Y9	16 - 14	3UH-F3191-00	18 - 12
3UH-E1951-00	4 - 11	5CA-E3910-00	7 - 23	5CA-E5335-00	10 - 35	4CW-E6611-00	12 - 4	4TE-F1753-00	19 - 28	3UH-F3191-00	18 - 24
3UH-E2111-01	3 - 1	5CA-E3929-00	7 - 28	5CA-E5337-00	10 - 36	5CA-E7211-00	13 - 5	5CA-F1781-00	16 - 2	3UH-F3192-00	18 - 13
3UH-E2121-00	3 - 2	4CW-E4293-00	8 - 31	3UH-E5351-00	6 - 8	5CA-E7410-00	13 - 1	5CA-F1782-00	16 - 6	3UH-F3192-00	18 - 25
3UH-E2156-00	3 - 11	5CA-E4294-00	7 - 25	4Y4-E5363-00	10 - 15	5CA-E7421-00	13 - 4	1NT-F1796-00	27 - 6	5CA-F3340-00	18 - 26
4CW-E2157-00	3 - 25	5CA-E4410-00	7 - 5	5CA-E5363-00	10 - 56	4HP-E7611-00	12 - 17	5CA-F1815-00	16 - 18	5CA-F3346-00	18 - 27
5CA-E2170-00	3 - 12	5CA-E4412-00	7 - 7	5CA-E5371-00	10 - 4	5CA-E7620-00	12 - 6	5CA-F1823-00	26 - 26	4TE-F3416-00	18 - 32
3UH-E2176-00	3 - 13	5CA-E4425-00	7 - 19	5CA-E5373-00	10 - 5	4CW-E7623-00	12 - 9	5CA-F1871-00	16 - 16	4VP-F3418-00	18 - 35
4CW-E2210-00	3 - 18	5CA-E4426-00	7 - 20	4CW-E5379-00	10 - 37	5CA-F1110-00-33	14 - 1	5CA-F197J-00	20 - 14	5CA-F4110-00-33	19 - 1
4DH-E2213-01	3 - 19	4TE-E4451-00	7 - 9	5CA-E5407-00	10 - 30	5CA-F1161-00	26 - 27	3UH-F2141-00	21 - 8	5CA-F414A-00	19 - 27
5CA-E2231-00	3 - 16	5CA-E4452-00	7 - 11	5CA-E5411-00	10 - 21	5CA-F134X-00	19 - 21	5CA-F2171-00	17 - 1	4JJ-F4170-01	19 - 20
5CA-E2241-00	3 - 17	5CA-E4476-00	7 - 10	5CA-E5417-00	10 - 39	5CA-F1398-00	20 - 38	5CA-F2210-00	17 - 9	3UH-F4180-02	19 - 15
5CA-E2279-00	3 - 24	5CA-E4610-00-98	9 - 1	5CA-E542A-00	10 - 49	5CA-F1410-00	14 - 5	4X6-F2216-00	10 - 3	5CA-F4311-00	19 - 4
5CA-E240A-00	5 - 6	3UH-E4613-00	9 - 11	5CA-E542B-00	10 - 50	5CA-F1420-10	14 - 2	4X6-F2216-00	17 - 8	5CA-F4314-00	19 - 18
5CA-E2405-00	5 - 8	5CA-E4627-00	9 - 17	5CA-E542C-00	10 - 51	4CW-F1481-00	14 - 3	5CA-F2220-00	17 - 10	3UH-F4376-00	19 - 24
5CA-E2413-00	5 - 2	3UH-E4651-00	1 - 4	5CA-E5421-00	10 - 17	5CA-F1511-01-P0	15 - 1	5CA-F3100-00	18 - 1	5CA-F4560-00	19 - 10
5DS-E2420-00	4 - 1	5CA-E4708-00	9 - 2	5CA-E5426-00	10 - 47	5CA-F1511-01-P1	15 - 1	5CA-F3102-00	18 - 2	5CA-F4568-00	19 - 11
5DS-E2422-00	4 - 4	5CA-E4728-00	9 - 7	5CA-E5431-00	10 - 32	5CA-F1511-01-P3	15 - 1	5CA-F3103-00	18 - 14	3UH-F4610-10	19 - 2
4DH-E2428-00	4 - 5	5CA-E4766-00	9 - 9	5CA-E5451-00	10 - 22	5CA-F1511-01-P4	15 - 1	5CA-F3110-00	18 - 4	5CA-F4723-00	20 - 21
3UH-E2450-00	4 - 2	5CA-E4766-10	9 - 4	5CA-E5453-00	10 - 40	5CA-F1511-01-Y9	15 - 1	5CA-F3110-00	18 - 16	5CA-F473F-00	20 - 5
5CA-E2460-00	5 - 7	5CA-E4799-00	9 - 15	5CA-E5455-00	10 - 26	1MH-F1518-00	15 - 2	4HP-F3111-00	18 - 9	5CA-F473R-00	20 - 18
5CA-E2462-00	5 - 11	5CA-E4803-00	9 - 29	5CA-E5461-00	10 - 18	5CA-F1521-00	14 - 13	4HP-F3111-00	18 - 21	5CA-F473T-00	20 - 7
5CA-E2477-00	5 - 20	4CW-E4806-00	9 - 38	5CA-E5471-00	10 - 28	5CA-F1523-00	15 - 8	5CA-F3126-00	18 - 3	5CA-F4730-00	20 - 1

部品番號索引

部品番號	項次	部品番號	項次	部品番號	項次	部品番號	項次	部品番號	項次	部品番號	項次
5CA-F4738-00	20 - 24	5CA-F629T-00	24 - 19	5CA-F8347-00	27 - 31	5CA-H2590-10	36 - 8	5CA-H5510-00	28 - 2	1WG-12118-00	3 - 6
5CA-F475M-00	20 - 2	5CA-F629T-00	24 - 22	5CA-F835U-00-P0	27 - 16	5CA-H2910-00	34 - 1	5CA-H5540-00	35 - 1	4SV-12119-00	3 - 3
5CA-F4766-00	20 - 23	5CA-F6290-00	24 - 21	5CA-F835U-00-P1	27 - 16	5CA-H3310-00	30 - 1	4KP-H5546-00	35 - 2	3UH-12151-00	3 - 8
5CA-F478E-00	20 - 30	5CA-F6294-00	24 - 20	5CA-F835U-00-P3	27 - 16	3XG-H3311-00	30 - 3	5CA-H5550-00	28 - 1	22F-12159-00	3 - 9
5CA-F478G-00	20 - 26	5CA-F6295-00	24 - 23	5CA-F835U-00-P4	27 - 16	3XG-H3311-00	30 - 6	53X-H5753-00	35 - 26	4HC-12411-00	5 - 1
4UE-F4780-01	20 - 28	5CA-F6311-00	24 - 7	5CA-F835U-00-Y9	27 - 16	3XG-H3311-00	33 - 7	5CA-W0041-00	25 - 2	4CW-14103-00	8 - 2
5CA-F4790-00	20 - 3	5CA-F6351-00	24 - 10	5CA-F835V-00-P0	27 - 19	5CA-H3312-00	30 - 2	5AG-W0045-00	22 - 9	4CW-14105-00	8 - 12
5CA-F4812-00	20 - 35	5CA-F7111-00	26 - 1	5CA-F835V-00-P1	27 - 19	5CA-H3320-00	30 - 4	5AG-W0047-00	22 - 5	3KW-14107-20	8 - 18
5CA-F4842-00	36 - 10	3UH-F7114-00	20 - 32	5CA-F835V-00-P3	27 - 19	5CA-H3322-00	30 - 5	5AG-W0048-00	22 - 6	4CW-14115-00	8 - 29
5CA-F5168-00-3H	21 - 1	3UH-F7114-00	26 - 2	5CA-F835V-00-P4	27 - 19	5CA-H3332-00	33 - 3	5AG-W0057-00	22 - 4	4CW-14117-00	8 - 28
5CA-F5190-00	21 - 11	4CW-F7114-00	14 - 11	5CA-F835V-00-Y9	27 - 19	5CP-H3350-00	35 - 22	3UH-W1136-10	1 - 2	4TF-14141-34	8 - 36
3UH-F5326-00	23 - 4	5CA-F7114-00	14 - 12	5CA-F8356-00	27 - 33	4KP-H3371-01	35 - 23	5CA-W1141-00	2 - 2	4G0-14142-50	8 - 37
4VP-F533A-00	23 - 12	5CA-F7311-00	26 - 7	5CA-F836K-00	27 - 22	5CA-H3500-00	31 - 1	5CA-W1441-00	7 - 6	3UH-14146-00	8 - 22
5CA-F5338-00-3H	23 - 1	5CA-F7453-00	26 - 14	5CA-F836L-00	27 - 14	5CA-H3500-10	36 - 1	5CA-W1442-00	7 - 8	137-14153-00	8 - 14
3UH-F5351-00	23 - 9	5CA-F7481-00	26 - 11	5CA-F8365-00	27 - 2	5CA-H3509-00	31 - 3	4TE-W1763-00	12 - 30	4CW-14171-00	8 - 30
5CA-F5355-00	23 - 10	5CA-F7483-00	26 - 15	5CA-F837U-00	27 - 27	5CA-H3509-10	36 - 3	5CA-W2341-00	18 - 40	537-14186-00	8 - 19
5CA-F580U-00	22 - 3	5CA-F7484-00	26 - 16	4TE-F8371-00	27 - 11	5CA-H3511-00	31 - 2	5CA-W2484-00	36 - 9	12R-14191-00	8 - 4
5CA-F582U-00	22 - 1	5CA-F7486-00	26 - 17	5CA-F840F-00	20 - 33	5CA-H3511-10	36 - 2	4CW-W8180-00	29 - 2	4CW-14197-00	8 - 6
3GF-F5852-00	25 - 4	5CA-F7487-00	26 - 19	5CA-H1800-00	29 - 1	3KW-H3517-00	31 - 4	5CA-X2171-00-P0	16 - 1	3G2-14231-17	8 - 38
3GF-F5854-00	25 - 3	5CA-F7496-00-P0	26 - 21	3KW-H1801-00	29 - 3	3KW-H3517-00	36 - 4	5CA-X2171-00-P1	16 - 1	620-14231-23	8 - 34
3GF-F5867-00	25 - 6	5CA-F7496-00-P1	26 - 21	3UH-H1828-01	29 - 5	5CA-H3550-00	31 - 8	5CA-X2171-00-P3	16 - 1	4CW-14243-00	8 - 10
5CA-F5870-00	25 - 1	5CA-F7496-00-P3	26 - 21	5CA-H183G-00	29 - 7	5CA-H3551-00	31 - 9	5CA-X2171-00-P4	16 - 1	26H-14275-00	8 - 33
5CA-F5872-00	25 - 9	5CA-F7496-00-P4	26 - 21	3KW-H1861-00	29 - 4	5CA-H3912-00	34 - 2	5CA-X2171-00-Y9	16 - 1	3XV-14396-10	8 - 5
5CA-F5875-00	18 - 36	5CA-F7496-00-Y9	26 - 21	4CW-H1940-01	35 - 5	3XG-H3915-00	34 - 3	5CA-X2172-00-P0	16 - 5	4CW-14504-00	8 - 7
5CA-F5876-00	18 - 38	5CA-F7497-00-P0	26 - 23	5AG-H1960-00	35 - 3	4VP-H3922-00	34 - 11	5CA-X2172-00-P1	16 - 5	1UY-14565-00	8 - 8
5AG-F5919-00	22 - 7	5CA-F7497-00-P1	26 - 23	5CA-H1980-00	35 - 18	5CA-H3975-00	34 - 8	5CA-X2172-00-P3	16 - 5	4CW-14582-00	8 - 27
5AG-F5919-10	22 - 8	5CA-F7497-00-P3	26 - 23	4CB-H2100-00	35 - 11	3GF-H3980-00	34 - 10	5CA-X2172-00-P4	16 - 5	4CW-14589-00	8 - 26
5CA-F6110-00	24 - 1	5CA-F7497-00-P4	26 - 23	5CA-H2129-00	16 - 12	3XG-H3980-01	34 - 7	5CA-X2172-00-Y9	16 - 5	42H-14714-10	9 - 21
5CA-F6143-00	24 - 24	5CA-F7497-00-Y9	26 - 23	5CA-H2150-00	35 - 12	5CA-H4310-00	32 - 1	3UH-X2533-00	23 - 7	5CA-1490J-00	8 - 17
5CA-F6145-00	24 - 27	4TE-F8100-00	14 - 17	2GE-H2151-00	35 - 13	3YB-H4314-00	32 - 2	5CA-X2834-00-7B	27 - 29	3UR-14933-00	8 - 15
4DH-F6199-00	20 - 37	5CA-F8257-00	27 - 8	5CA-H2310-00	35 - 7	5CA-H4396-00	32 - 3	5CA-X8575-00	35 - 25	22V-14940-00	8 - 35
5CA-F6240-00	24 - 6	5CA-F8311-00	27 - 1	4CW-H2370-00	35 - 9	5CA-H4710-00	33 - 1	5CA-Y1310-00	1 - 16	4CW-14940-00	8 - 16
5CA-F6241-00	24 - 5	5CA-F8313-00	27 - 5	4CW-H2372-00	35 - 10	4TE-H4714-00	33 - 2	5DS-11181-00	1 - 12	3UH-14945-00	8 - 21
5CA-F6246-00	24 - 4	1NT-F834V-00	27 - 13	5CA-H2501-00	35 - 14	5CA-H4721-00	33 - 4	1WG-12113-01	3 - 5	3LD-14958-00	8 - 32
5CA-F627E-00	24 - 16	5CA-F834V-00	27 - 35	4TE-H2552-00	35 - 15	5CA-H4743-00	33 - 5	1WG-12116-00	3 - 4	4CW-14958-00	8 - 24
5CA-F6280-00	24 - 18	5CA-F834W-00	27 - 37	5CA-H2590-00	35 - 17	3KW-H5130-00	33 - 11	3UH-12117-00	3 - 7	4CW-14959-00	8 - 13

部品番號索引

部品番號	項次	部品番號	項次	部品番號	項次	部品番號	項次	部品番號	項次	部品番號	項次
4CW-14962-00	8 - 25	90119-06821	15 - 6	90183-05807	24 - 26	90387-068X3	9 - 12	90467-08003	19 - 8	90501-16829	6 - 10
1J7-14968-00	8 - 11	90119-06821	26 - 12	90183-05807	26 - 13	90387-108C8	26 - 4	90467-08092	9 - 37	90501-452J8	12 - 24
4G0-14985-00	8 - 20	90119-06821	26 - 18	90183-05807	27 - 4	90387-125J1	21 - 9	90467-09006	7 - 26	90506-16447	23 - 8
5CA-16111-00	12 - 1	90119-06821	26 - 20	90183-05807	27 - 10	90387-128V2	21 - 2	90467-09006	16 - 21	90506-20841	26 - 8
4TE-16620-00	12 - 26	90119-06821	27 - 24	90183-05807	27 - 18	90387-153N8	17 - 7	90467-09006	19 - 9	90506-32834	26 - 6
17L-16626-00	12 - 27	90119-08838	20 - 36	90183-05807	27 - 21	90387-15423	17 - 5	90467-09006	19 - 14	90508-40850	11 - 14
4TE-17632-00	12 - 8	90149-06834	20 - 4	90183-05807	33 - 9	90387-168D2	12 - 13	90467-09006	19 - 19	91A10-07048	19 - 29
5DS-17641-00	12 - 16	90149-08814	22 - 2	90185-08818	26 - 10	90387-168S2	11 - 11	90467-09006	19 - 26	91317-06010	5 - 3
4CW-17653-10	12 - 10	90150-05024	27 - 28	90185-14124	23 - 14	90401-10805	25 - 10	90467-10008	4 - 14	91317-06010	9 - 8
3UH-17660-00	12 - 19	90153-06803	1 - 6	90201-06050	36 - 12	90430-06014	1 - 7	90467-10008	7 - 27	91317-06012	3 - 22
4CW-17664-00	12 - 23	90154-06014	15 - 3	90201-064H0	7 - 17	90430-06014	1 - 21	90467-10041	19 - 5	91317-06014	3 - 20
5CA-17670-00	12 - 20	90159-03102	31 - 6	90201-06557	9 - 25	90430-06014	10 - 46	90467-10857	5 - 24	91317-06020	36 - 11
3FA-17684-00	12 - 25	90159-03102	36 - 7	90201-067L0	9 - 14	90430-06166	4 - 10	90467-12052	7 - 15	91317-06025	1 - 15
22F-23411-01	18 - 30	90159-05083	27 - 26	90201-077F5	6 - 5	90430-06166	5 - 4	90467-12052	10 - 6	91317-06025	1 - 19
22F-23412-01	18 - 29	90159-05831	24 - 28	90201-08609	1 - 10	90430-08816	10 - 59	90467-13813	7 - 16	91317-06025	4 - 9
5CA-82021-00	35 - 28	90159-06150	26 - 30	90201-10118	25 - 11	90430-08816	10 - 14	90467-16829	9 - 35	91317-06025	25 - 8
4BA-82560-00	1 - 22	90159-06813	16 - 17	90201-105A2	17 - 13	90445-09104	16 - 20	90467-16829	9 - 41	91317-06070	9 - 26
4UC-82560-00	5 - 25	90159-06813	19 - 22	90201-108A3	11 - 4	90445-091K5	19 - 7	90467-20810	5 - 17	91317-08030	11 - 19
5CA-82560-00	5 - 26	90159-06813	27 - 36	90201-158B8	13 - 2	90445-098B1	16 - 19	90467-20810	5 - 22	91380-06012	9 - 16
2GV-83517-00	36 - 5	90170-05302	3 - 10	90201-163J6	12 - 14	90445-098B2	19 - 13	90467-22856	5 - 16	92907-06200	9 - 5
90101-06878	23 - 11	90170-12181	28 - 7	90201-164J0	12 - 15	90445-098B3	19 - 25	90468-08812	9 - 28	92907-12100	28 - 6
90105-08121	17 - 11	90170-12338	12 - 18	90201-175F6	11 - 16	90445-11865	19 - 23	90468-12007	20 - 10	92907-12600	28 - 5
90105-08825	3 - 14	90170-36279	12 - 28	90201-220J8	23 - 13	90446-13805	7 - 13	90468-18121	20 - 27	93101-19172	10 - 42
90105-10036	24 - 2	90176-06805	27 - 9	90202-15804	26 - 3	90450-25826	5 - 19	90480-01141	14 - 16	93101-21170	12 - 7
90105-10836	14 - 6	90176-08816	1 - 11	90202-26142	18 - 34	90460-56287	7 - 21	90480-01884	20 - 6	93102-17853	21 - 5
90105-10850	22 - 10	90179-05849	27 - 25	90206-10808	20 - 16	90461-15801	19 - 16	90480-12497	10 - 53	93102-19477	10 - 43
90109-06001	20 - 39	90179-06411	24 - 14	90208-12050	12 - 12	90464-08020	10 - 48	90480-12887	9 - 10	93102-22843	10 - 9
90109-063F1	20 - 19	90179-06850	9 - 18	90240-05047	20 - 8	90464-12812	35 - 19	90480-14889	9 - 13	93102-22850	12 - 3
90109-06577	34 - 12	90179-14427	12 - 5	90249-12008	24 - 13	90464-15840	14 - 14	90480-15520	9 - 23	93102-32894	13 - 9
90109-06876	15 - 4	90179-25615	18 - 33	90280-03017	2 - 11	90464-15840	24 - 12	90480-18276	14 - 15	93103-10168	4 - 3
90109-06877	20 - 15	90183-05807	15 - 7	90338-09012	25 - 7	90464-15840	35 - 21	90480-23885	26 - 31	93104-41119	12 - 21
90109-08881	26 - 9	90183-05807	16 - 3	90338-11820	7 - 14	90464-23811	19 - 30	90480-30167	10 - 55	93106-26823	17 - 4
90116-08836	10 - 11	90183-05807	16 - 8	90380-17806	11 - 17	90464-23811	24 - 9	90501-10312	34 - 14	93109-28811	17 - 3
90116-08839	10 - 12	90183-05807	16 - 11	90387-062M9	15 - 13	90464-23811	24 - 11	90501-10826	5 - 21	93210-058H0	20 - 9
90119-05071	35 - 27	90183-05807	20 - 12	90387-068F9	10 - 52	90464-23811	35 - 20	90501-10827	5 - 18	93210-07890	23 - 6
90119-06806	32 - 4	90183-05807	20 - 20	90387-068W4	33 - 14	90467-08003	19 - 6	90501-165J7	24 - 15	93210-09884	3 - 27

部品番號索引

部品番號	項次	部品番號	項次	部品番號	項次	部品番號	項次	部品番號	項次	部品番號	項次
93210-14805	10 - 16	94700-00826	1 - 18	95817-08020	9 - 19	97707-50016	27 - 20	99530-08012	10 - 44		
93210-15862	3 - 23	95027-06010	1 - 20	95817-08030	9 - 20	97707-50016	27 - 23	99530-10114	1 - 13		
93210-26668	29 - 6	95027-06010	7 - 24	95827-06012	3 - 26	97707-50016	27 - 32	99530-10114	1 - 14		
93210-268H1	10 - 57	95027-06010	19 - 12	95827-06012	9 - 32	97707-50016	30 - 7	99530-10114	10 - 7		
93210-30611	7 - 2	95027-06016	5 - 9	95827-08045	17 - 2	97707-50016	31 - 7	99530-10114	10 - 19		
93210-35879	6 - 11	95027-06016	24 - 17	95827-10025	14 - 10	97707-50016	32 - 5	99530-10114	10 - 23		
93210-43713	12 - 22	95027-06020	5 - 5	95827-10035	26 - 5	97707-50016	33 - 8				
93210-448C2	1 - 9	95027-06020	7 - 3	97007-06012	5 - 12	98502-04006	8 - 9				
93210-63881	4 - 7	95027-06020	10 - 45	97507-06525	29 - 8	98506-05025	34 - 9				
93211-077A5	10 - 41	95027-06030	10 - 20	97602-04114	8 - 3	98507-05010	20 - 31				
93306-003Y4	11 - 8	95027-06035	10 - 24	97607-04312	31 - 5	98507-05010	24 - 8				
93306-201Y2	21 - 3	95027-06080	10 - 8	97607-04312	36 - 6	98507-05012	9 - 30				
93306-203Y0	12 - 29	95307-06700	35 - 6	97607-05212	19 - 17	98507-05020	34 - 5				
93306-20447	12 - 2	95607-05100	34 - 4	97607-05225	35 - 4	98507-05030	34 - 6				
93306-272Y0	13 - 8	95607-06100	34 - 13	97607-06216	28 - 3	98507-06010	35 - 24				
93306-30101	13 - 10	95607-10200	14 - 4	97607-06225	7 - 12	98507-06012	4 - 12				
93306-301Y3	21 - 4	95607-10200	14 - 7	97607-06225	7 - 22	98507-06012	11 - 6				
93306-302X1	17 - 6	95607-10200	24 - 3	97607-06230	28 - 4	98507-06012	35 - 16				
93306-303Y8	13 - 7	95607-12200	21 - 10	97702-04616	33 - 6	98507-06014	15 - 12				
93306-30536	2 - 7	95707-05500	33 - 12	97707-40512	27 - 7	98507-06018	35 - 8				
93310-6290C	2 - 4	95707-06500	20 - 25	97707-50016	9 - 40	98507-06020	7 - 18				
93311-315Y2	13 - 3	95707-06500	20 - 34	97707-50016	15 - 9	98507-06020	10 - 54				
93315-110Y6	11 - 2	95707-08500	20 - 17	97707-50016	16 - 4	98507-06025	4 - 15				
93399-99940	18 - 28	95707-10500	17 - 12	97707-50016	16 - 7	98507-06050	4 - 16				
93440-10153	1 - 3	95707-10500	23 - 5	97707-50016	16 - 10	98702-04008	8 - 23				
93450-16068	2 - 14	95807-06012	18 - 37	97707-50016	16 - 13	98707-04012	25 - 5				
93450-35015	11 - 9	95807-06012	19 - 3	97707-50016	16 - 15	98707-06020	6 - 7				
93503-16003	18 - 31	95807-06012	26 - 28	97707-50016	20 - 13	98907-06010	10 - 27				
93602-13832	6 - 4	95807-06012	27 - 34	97707-50016	20 - 22	98907-06010	20 - 11				
93603-12833	6 - 3	95807-06014	18 - 39	97707-50016	24 - 25	98907-06020	9 - 6				
93604-10011	4 - 8	95807-06014	27 - 38	97707-50016	24 - 29	98907-06020	10 - 31				
93900-00811	21 - 6	95807-06014	33 - 13	97707-50016	26 - 22	98980-06020	9 - 3				
93900-00811	23 - 2	95807-06016	9 - 39	97707-50016	26 - 24	99001-05600	6 - 6				
94112-128W8	21 - 7	95807-06016	20 - 29	97707-50016	27 - 3	99009-17400	11 - 15				
94113-128W9	23 - 3	95817-08016	10 - 58	97707-50016	27 - 15	99009-17400	14 - 9				
94591-48094	3 - 15	95817-08016	10 - 13	97707-50016	27 - 17	99009-25400	13 - 6				



管理番號 185CA-414C1

台灣山葉機車工業股份有限公司 部品部

1998.09.3.5 * 1 10