

 **YAMAHA**  
*Revs Your Heart*



回到路上  
**ADVANCE**  
剽悍登場 不易低調

專業人、地、動作請勿模仿  
護弓為選配精品，樣式以實車為主



### 魚眼投射式大燈

個性雙燈設計，以魚眼投射燈搭配多重反射面，提供行駛安全與強悍造型。



### 全新橫向碼表

勾勒速度的橫向碼表，結合剽悍形象與現代感的線條設計。



### 盾牌造型前胸蓋

車頭採盾牌設計概念，張揚無堅不摧的車種個性。



### 雙C環狀LED尾燈

流線環狀LED燈，搭配個性化雙色燈殼，展現堅毅強悍的視覺感受，及夜間辨識的獨特性。



### 前側蓋圖騰

順應車體線條產生充滿速度感的刷色，完全跳脫都會街車的單調風格。



### 剽悍車側圖騰

剽悍躍動車體圖騰，蘊藏生命力以及獨有冒險性格。



### 個性圖紋坐墊 + 金屬後扶手

坐墊表皮採用斜紋烙印搭配一體式環抱金屬後扶手，越野狂樂毫無保留。



### 全新巧克力胎

配置 Off Road 血統巧克力塊狀輪胎，塑造跨界全地形新代表。



**BACK ROAD**

# 選購精品

## 後架總成

更換安裝後架可增加運用空間，便於攜帶旅遊所需的物品。  
材質為鐵。



部品圖號  
2JS-QF484-00

## 排氣管尾蓋

高質感不鏽鋼沖壓成型。造型前衛，吸引目光。  
材質為不鏽鋼。



部品圖號  
2JS-QE478-00

## 內置物袋

安裝於座墊內側，便於物品收納，增加隱密安全性。  
貼心掛勾式的設計便於安裝。  
材質為人造皮革。



部品圖號  
2JS-QSBPK-00

## CNC 機油尺

精密 CNC 切削加工。  
高級碳纖維設計加工。  
材質為鋁。



部品圖號  
(鋁)2JS-QE536-00  
(鈦)2JS-QE536-10



# 選購精品

## 手把保護蓋組

BW'S R 專屬個性商品，酷炫造型於行駛中強化保護騎士手部的功能。  
材質為鐵 + 樹脂



## 金屬腳踏板組

前衛造型設計，高質感不鏽鋼沖壓成型。  
腳踏板組底部附加橡膠墊。增加騎乘者止滑效果。  
不鏽鋼 + 樹脂



## 平衡端子

精密 CNC 切削加工。  
高級碳纖維設計加工。  
材質為鋁 + 樹脂。



(※需另購握把套組 17C-QF62W-00 搭配使用)

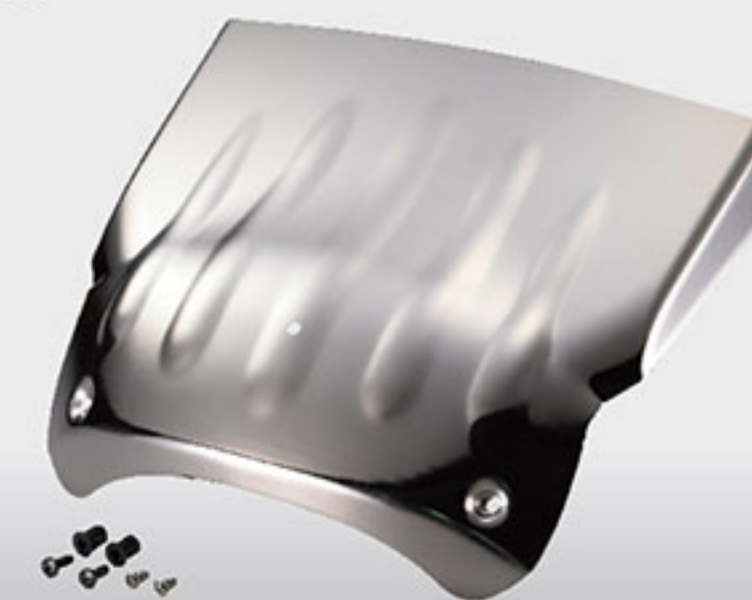
## 隔熱坐墊套

立體網眼設計，確保乘坐時乾爽舒適。安裝簡便，  
還有貼心防盜功能。



## 底盤保護蓋組

行駛惡劣道路時，有效保護車輛底盤直接受到衝擊。  
材質為不鏽鋼。




# BWSR




 紅白 D72651




 灰淺綠 D72CQ1




 白橙黃 D72AX1



 綠深棕 (消光) D72CX1



 深灰深棕 (消光) D72CW1

長×寬×高(mm)	1910 × 725 × 1100
軸距(mm)	1305
排氣量	124 c.c.
引擎形式	四行程空冷燃油噴射 鋁合金電鍍陶瓷汽缸
壓縮比	10.0 : 1
內徑×行程	52.4 × 57.9 mm
坐墊高	780 mm
乾燥重量	112 kg
前叉	正立式前叉
後避震	後雙避震器
輪胎 (前/後)	120/70-12 51L / 130/70-12 56L
輪圈 (前/後)	12吋鋁合金
煞車 (前/後)	245mm 碟煞 + 雙活塞卡鉗 200mm 後碟煞 + 單活塞卡鉗
油箱容量	6.5 公升
頭燈	H1 雙燈(近燈:魚眼投射 / 遠燈:多重反射)(55W)
尾燈	LED
坐墊下置物空間	29 公升
坐墊開啓	主開關開啓
儀錶	液晶多功能顯示
防盜裝置	龍頭鎖 + 磁石鎖

符合六期排放法規  
並對應 OBD 裝置  
(On-Board Diagnostic 車上診斷系統)

經銷商店章

■ 本目錄僅供參考，車色、式樣、配備以實車為主。  
■ 本車系符合第六期排放及六期噪音管制標準。  
■ 本公司對產銷之各種車輛所使用之零件、部品與配件，將依實際生產與供應情形進行調整，不做永久供應之擔保。

測試方法： 機器腳踏車燃料 消耗量試驗法	測試值 (平均油耗)	年耗油量 (以年平均行駛4,500公里 除以油耗測試值計算)	能源效率等級 (超過100c.c.至150c.c.)
BW'S R	44.0(公里/公升)	102公升	3級

測試說明 1. 本標示之油耗測試值是在實驗室內依政府規定標準方法測得  
2. 實際道路行駛時因受行駛環境及駕駛因素影響，其實際油耗值通常會低於標示之油耗測試值  
3. 有關本標示油耗測試值之詳細資訊請參閱經濟部能源局網站說明

**用正廠的才正!**

為保障您的愛車，發揮引擎最佳性能，敬請使用純正部品、專用油品。如誤用其他油品，而導致機件損壞或因此超過污染排放管制標準時，本公司概不負責。

印製時間 2018年7月



 **0800631680**  
服務我用心，騎乘您安心



官方粉絲團 行動網站

 **YAMAHA**

台灣山葉機車工業股份有限公司  
網址: <http://www.yamaha-motor.com.tw>