



三陽機車

機種顏色

Color

色碼代號

Color Parts Index

引擎目錄

Eng Group Contents

車架目錄

Frame Group Contents

號碼索引

Index

零件目錄



回首頁

Home Page

中文代號：銀

英文代號：S

機種顏色代碼：V511



- | | | |
|----|-------------------|--------|
| 1 | 50611-H9D-000 | 水箱通風口 |
| 2 | 5061A-H9A-000-SW | 下導流 |
| 3 | 5327G-H9A-000-KV | 遮陽板 |
| 4 | 61100-H9A-000-SW | 前土除 |
| 5 | 64301-H9A-000-KSW | 前擋板 |
| 6 | 64304-H9A-000-GK | 內箱 |
| 7 | 7710A-H9A-020 | 座墊 |
| 8 | 77400-H9A-000 | 後座靠背 |
| 9 | 8120A-H9A-000-SW | 後後握把總成 |
| 10 | 83501-H9A-000-SW | 右側蓋 |
| | 83601-H9A-000-SW | 左側蓋 |
| 11 | 8350G-H9A-010-SW | 右車體蓋總成 |
| | 8360G-H9A-010-SW | 左車體蓋總成 |
| 12 | 83751-H9D-000-SW | 後中心蓋 |
| 13 | 88110-H9A-900 | 右後視鏡 |
| 14 | 88120-H9A-900 | 左後視鏡 |

中文代號：藍

英文代號：BL

機種顏色代碼：V512



- | | | |
|----|------------------|--------|
| 1 | 50611-H9D-000 | 水箱通風口 |
| 2 | 5061A-H9A-000-BP | 下導流 |
| 3 | 5327G-H9A-000-KV | 遮陽板 |
| 4 | 61100-H9A-000-BP | 前土除 |
| 5 | 64301-H9A-000-BP | 前擋板 |
| 6 | 64304-H9A-000-GK | 內箱 |
| 7 | 7710A-H9A-020 | 座墊 |
| 8 | 77400-H9A-000 | 後座靠背 |
| 9 | 8120A-H9A-000-BP | 後後握把總成 |
| 10 | 83501-H9A-000-BP | 右側蓋 |
| | 83601-H9A-000-BP | 左側蓋 |
| 11 | 8350G-H9A-010-BP | 右車體蓋總成 |
| | 8360G-H9A-010-BP | 左車體蓋總成 |
| 12 | 83751-H9D-000-BP | 後中心蓋 |
| 13 | 88110-H9A-900 | 右後視鏡 |
| 14 | 88120-H9A-900 | 左後視鏡 |

色碼代號使用說明

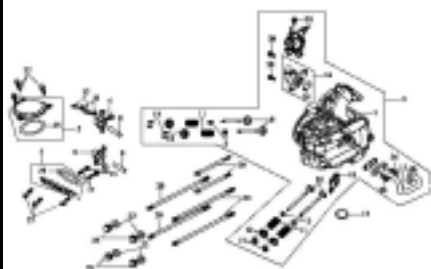
- 註：如零件名稱後之色碼與主體色不同，則為隨主體色之不同而變化色別部品。

[illegible]

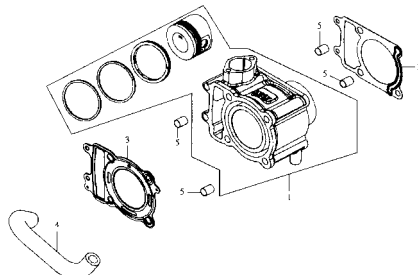
引擎部品目錄

CONTENTS ENGINE GROUP

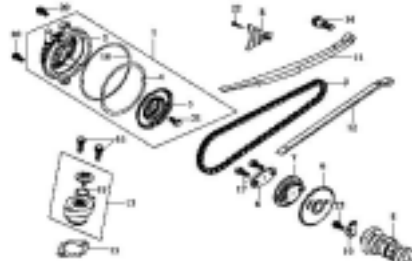
E01 汽缸頭總成
CYLINDER HEAD ASS'Y



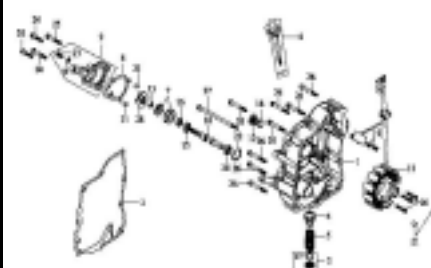
E02 汽缸整組
CYLINDER ASS'Y



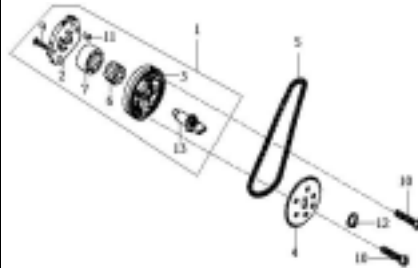
E03 汽缸頭左側蓋總成
CYL. HEAD SIDE COVER ASSY



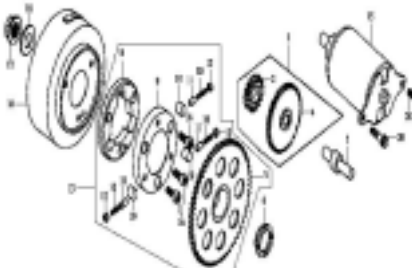
E04 右曲軸箱蓋
R CRANK CASE COVER



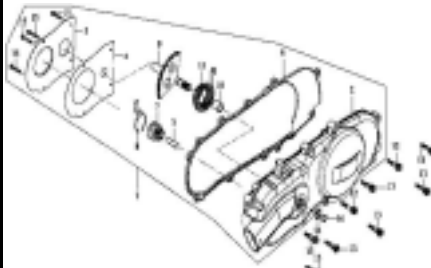
E05 機油泵總成
OIL PUMP ASS'Y



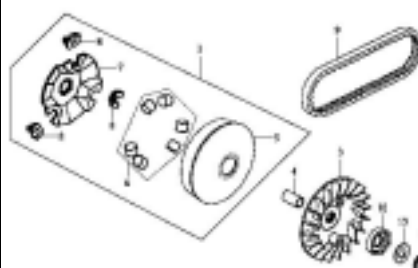
E06 起動離合器齒輪
START. REDUCT. GEAR COMP



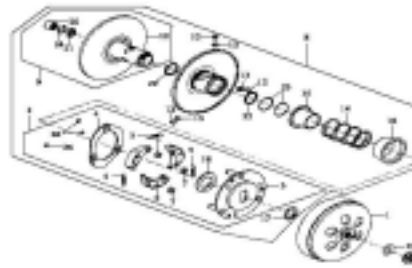
E07 左曲軸箱蓋
L. CRANK CASE COVER



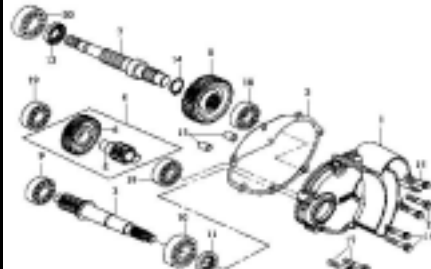
E08 驅動盤總成
MOVABLE DRIVE FACE ASS'Y



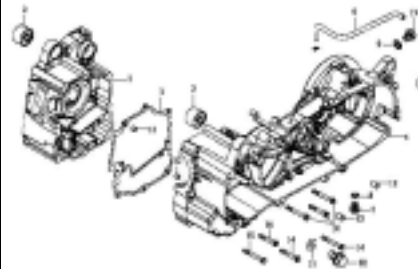
E09 驅動盤總成
DRIVEN PULLEY ASS'Y



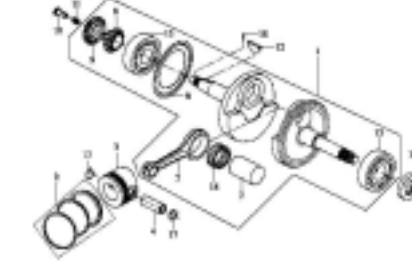
E10 變速箱蓋.齒輪軸
MISSION COVER COUNTER SHAFT



E11 右曲軸箱
R. CRANK CASE COMP.

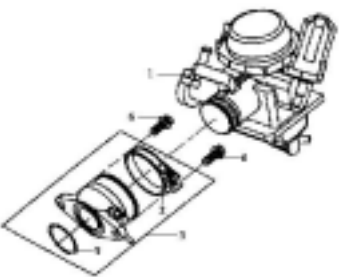


E12 曲軸
CRANK SHAFT COMP.



引擎部品目錄

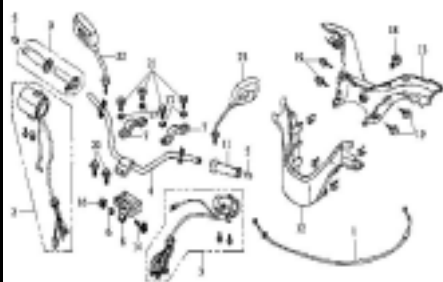
CONTENTS-ENGINE GROUP

E13 化油器總成 CARBURETOR ASS'Y		
		

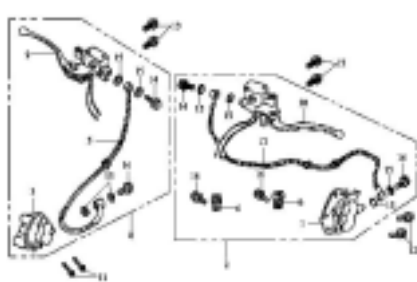
車架部品目錄

CONTENTS-FRAME GROUP

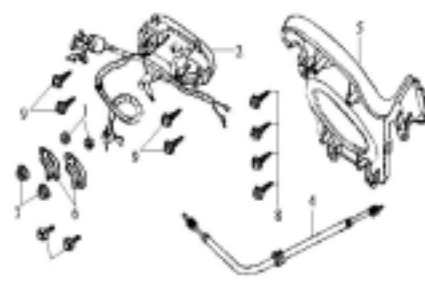
F01 把手.把手蓋
HANDLE COVER&STRG. COMP.



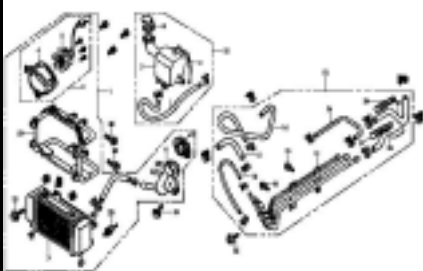
F02 前後剎車夾具總成
FR/RR. CALIPER ASSY



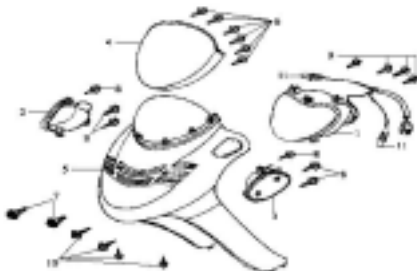
F03 儀錶總成
SPEEDOMETER ASS'Y



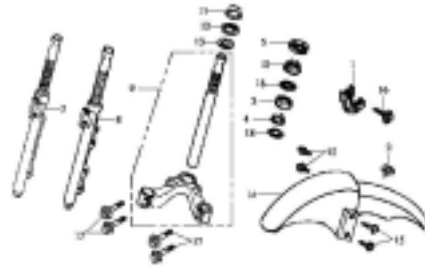
F04 水箱冷卻器總成
RADIATOR SHROUD ASS'Y



F05 大燈.前擋板
HEAD LIGHT FR. COVER



F06 前避震器
FR. CUSHION ASS'Y



F07 前輪圈
FR. CAST WHEEL COMP.



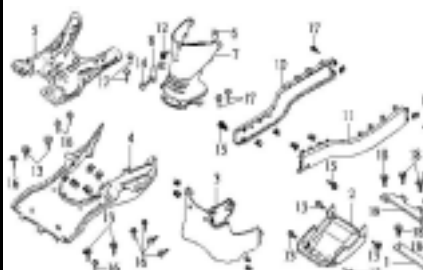
F08 內箱
INNER BOX



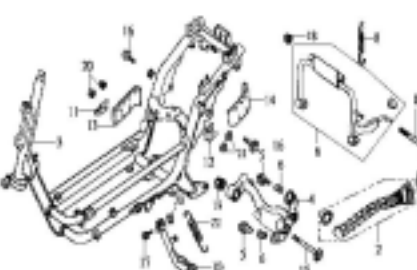
F09 油箱總成
FUEL PUMP FUEL TANK



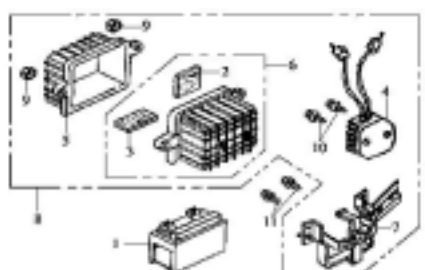
F10 腳踏板.腳踏板墊
FLOOR PANEL FLOOR MAT



F11 車體架
FRAME BODY



F12 電瓶蓋總成
BATTERY CASE ASS'Y

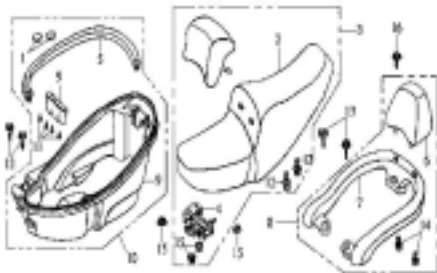


車架部品目錄

CONTENTS-FRAME GROUP

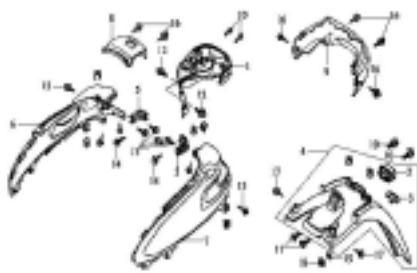
F13 行李箱.座墊

LUGGAGE BOX DOUBLE SEAT



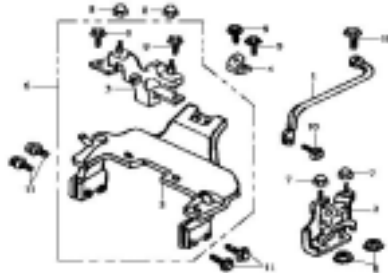
F14 車體蓋.後土除

RR. FENDER BODY COVER



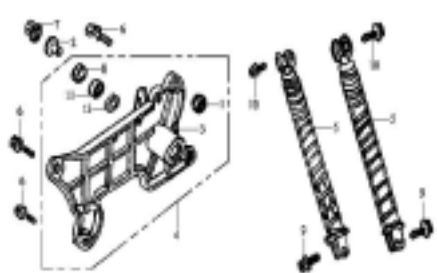
F15 座墊掛鉤

SEAT CATCH ASS'Y



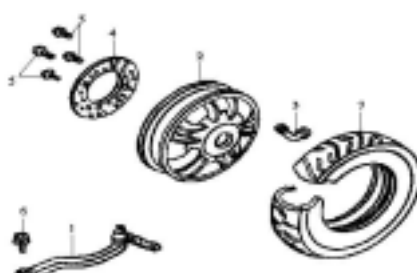
F16 後叉.後避震器總成

RR. CUSHION RR. FORK ASS'Y



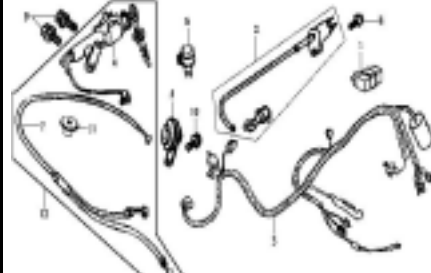
F17 輪圈

RR. CAST WHEEL



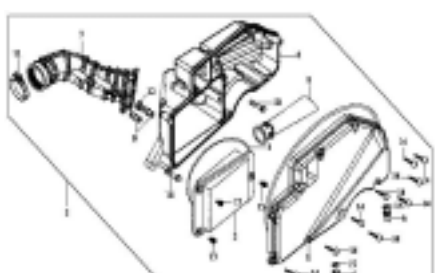
F18 配線.鎖全組

WIRE HARNESS & LOCK SW. ASS'Y



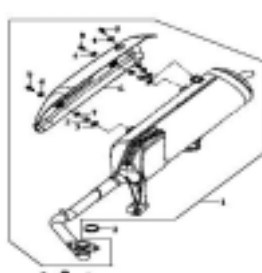
F19 空氣濾清器總成

AIR/C ASS'Y



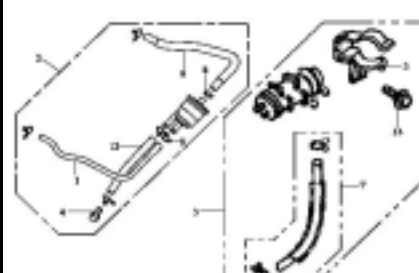
F20 排氣管總成

MUFFLER ASS'Y

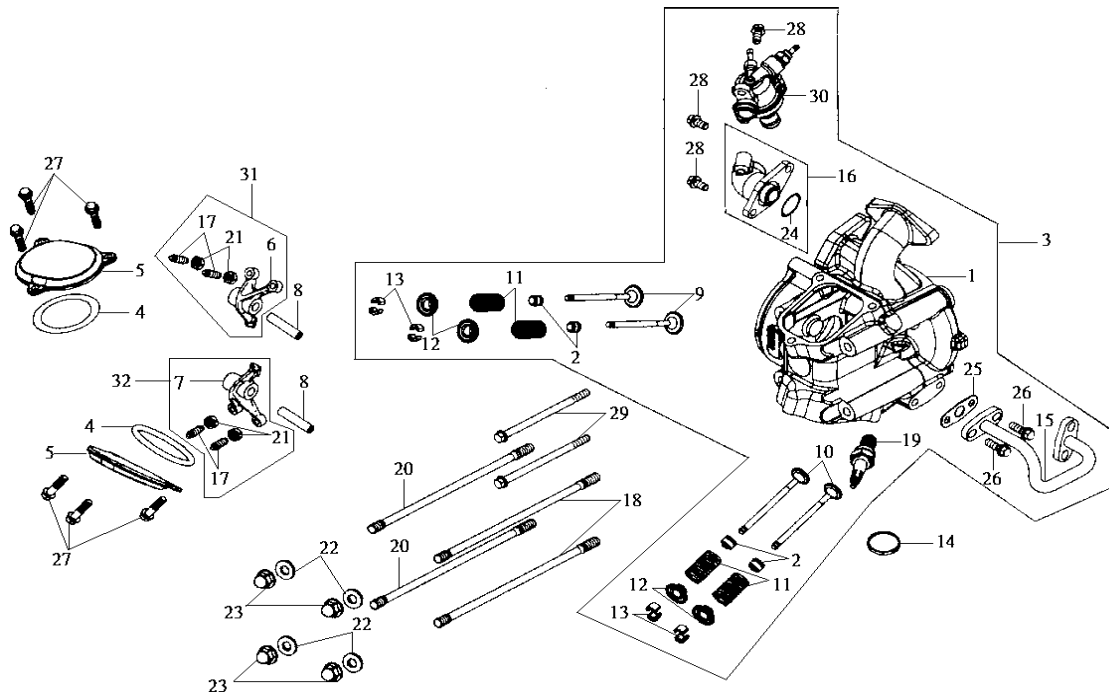


F21 活性炭罐總成

CANISTER SET



汽缸頭總成CYLINDER HEAD ASS'Y E01

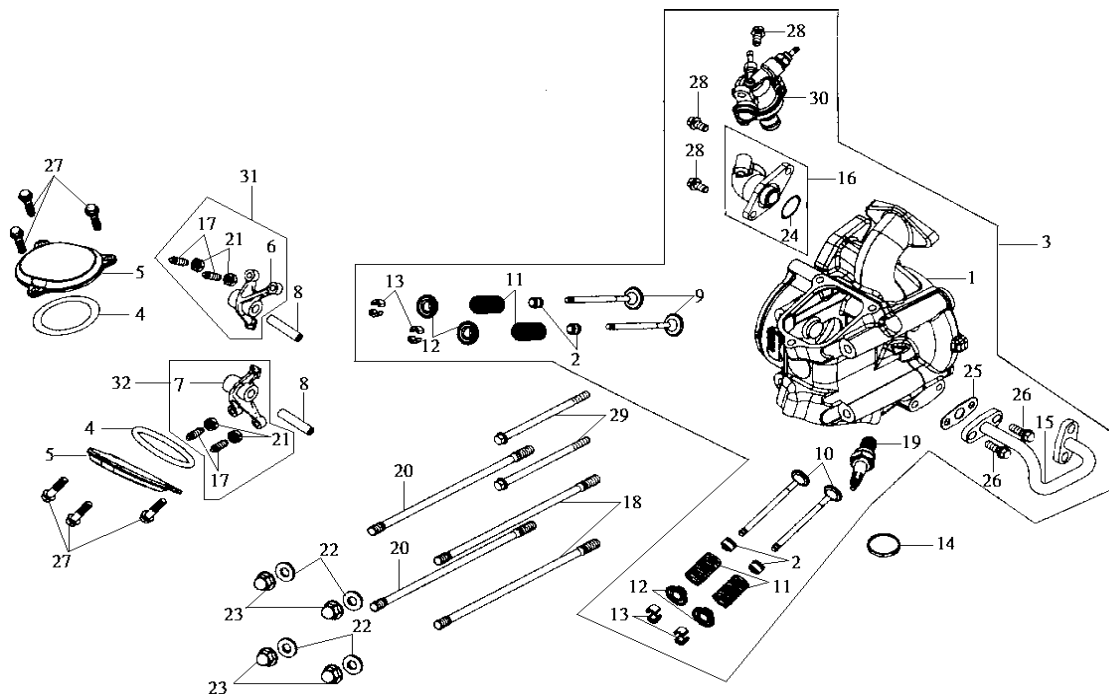


機 種 LA15W(高手150)		設 變 日 期	適 用 性	使 用 量	產 品 名 稱	
版 本 NO.A-1						
零 件 號 碼	參 考 價					
1 12200-H9A-000				1	汽缸頭組	CYLINDER HEAD COMP
2 12209-MA6-003	30			1	汽門桿油封	VALVE STEM SEAL
3 1220A-H9A-000				1	汽缸頭組	CYLINDER HEAD ASS'Y
4 12362-H9A-000				1	汽門調整孔蓋墊片	TAPPET ADJ. HOLE CAP GASK.
5 12361-H9A-000	60			1	汽門間隙調整孔蓋	TAPPET ADJ. HOLE CAP
6 14431-H9A-000-F2	290			1	進氣閥門搖臂	IN. VALVE ROCKER ARM
7 14441-H9A-000-F2	260			1	排氣閥門搖臂	EX. VALVE ROCKER ARM
8 14451-H6B-000	33			1	進氣閥門搖臂軸	IN. ROCKER ARM SHAFT
9 14711-H9A-000	130			1	進氣閥	INLET VALVE
10 14721-H9A-000	225			1	排氣閥	EXHAUST VALVE
11 14751-H6B-000	20			1	閥門彈簧	VALVE SPRING
12 14771-H6B-000	40			1	閥門彈簧保持器	VALVE SPRING RETAINER
13 14781-M9Q-000				1	閥門栓	VALVE COTTER
14 18291-H9A-000	30			1	排氣管墊片	EX. PIPE GASKET
15 18647-H9A-000	190			1	空氣管	AIR PIPE COMP
16 1931A-H9A-000	135			1	調溫管總成	THERSTAT CASE PIPE ASS'Y
17 90012-M9Q-000	22			4	挺桿調整螺絲	TAPPET ADJUSTING SCREW
18 90031-107-010	32			2	汽缸雙頭螺栓	CYL. STUB BOLT A
19 1PCR8E	105			1	火星塞	SPARK PLUG(CR8E)
20 90032-H9A-000				2	雙頭螺栓 32mm	CYLINDER STUD BOLT B
21 90206-M9Q-000				4	氣門調整螺帽	TAPPET ADJ. SCREW NUT

註：價格如有變動以新價格為準，恕不另行通知！

鼎豪實業 2001

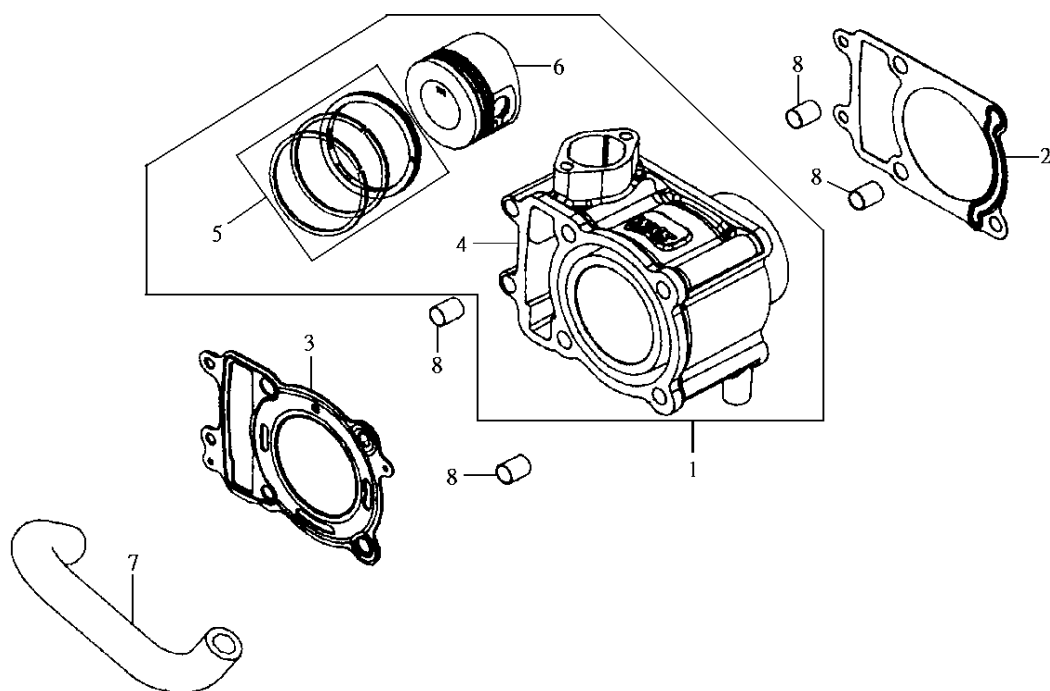
E01-1 汽缸頭總成CYLINDER HEAD ASS'Y



機 種 LA15W(高手150)		設 變 日 期	適 用 性	使 用 量	產 品 名 稱	
版 本 NO.A-1						
零 件 號 碼	參 考 價					
22 90442-028-000				4	墊圈 8mm	SEALING WASHER 8MM
23 90443-107-000				4	螺帽 8mm	CAP NUT 8mm
24 91301-H9A-000				1	汽門間隙調整油環	O RING 19.8*2.4
25 18654-N14-000				1	墊片	AIR PIPE GASKET
26 93402-06016-08				2	墊圈螺絲 6x16	BOLT-WASH.,6X16
27 96001-06016-08				6	六角緣面螺栓 6x16	SH. FLANGE BOLT 6*16
28 96001-06020-08				3	緣面螺栓 6x20	FLANGE BOLT SH. 6*20
29 96001-06095-08				2	六角緣面螺栓 6x95	FLANGE SH BOLT 6*95
30 1930A-V01-000	850			1	調溫蓋總成	THERMOSTAT CASE ASSY
31 1443A-H9A-000	435			1	進氣閥門搖臂總成	IN.VALVE ROCK.ARM ASSY
32 1444A-H9A-000	435			1	排氣閥門搖臂總成	EX.VALVE ROCK.ARM ASSY

註：價格如有變動以新價格為準，恕不另行通知！

鼎豪實業 2001

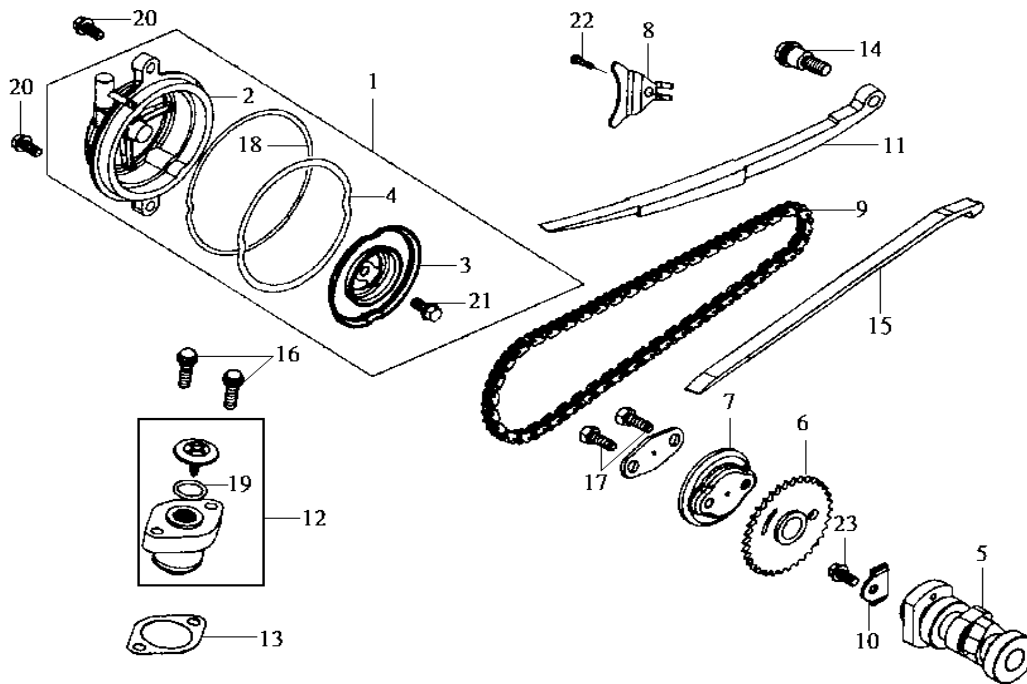


機 種 LA15W(高手150)		設 變 日 期	適 用 性	使 用 量	產 品 名 稱
版 本 NO.A-1					
零 件 號 碼	參 考 價				
1 12100-H9A-000-A				1	汽缸整組 CYLINDER ASSY
2 12191-H9A-000	20			1	汽缸墊片 CYLINDER GASKET
3 12251-H9A-010	115			1	汽缸頭墊片 CYLINDER HEAD GASKET
4 12100-H9A-000				1	汽缸單體 CYLINDER COMP.
5 13010-H7A-000	210			1	活塞環組 PISTON RING SET
6 13101-H9A-000	295			1	活塞 PISTON
7 19502-H9A-000	45			1	水管B WATER HOSE B
8 90703-HC4-000				4	固定梢 DOWEL PIN 10*14

註：價格如有變動以新價格為準，恕不另行通知！

鼎豪實業 2001

E03 汽缸頭左側蓋總成CYL. HEAD SIDE COVER ASSY

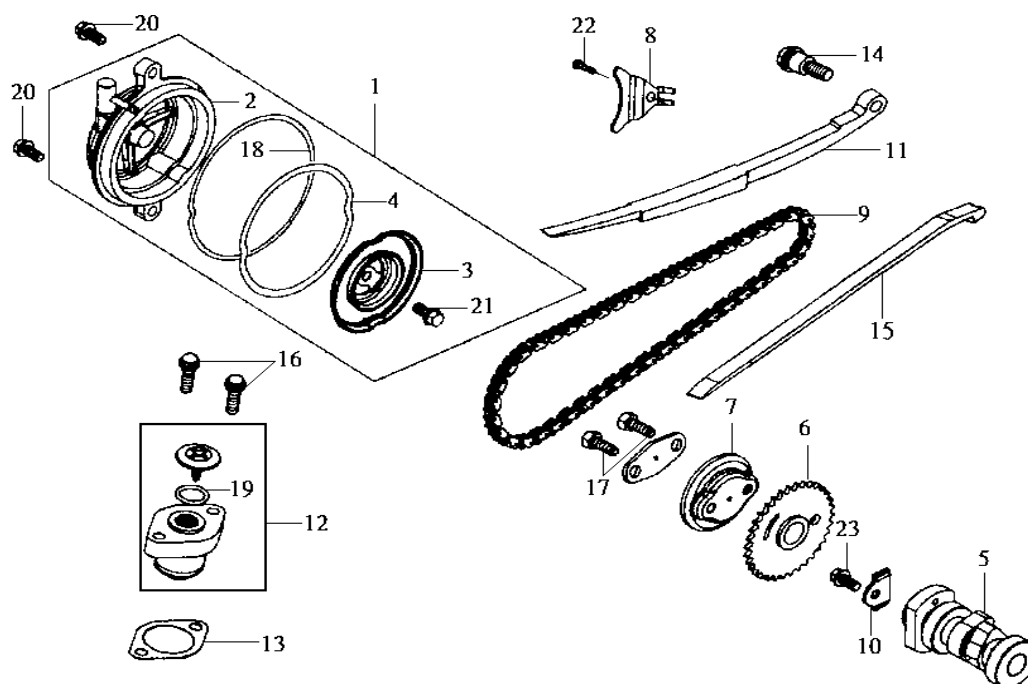


機 種 LA15W(高手150)		設 變 日 期	適 用 性	使 用 量	產 品 名 稱
版 本 NO.A-1					
零 件 號 碼	參 考 價				
1 12300-H9A-000	295			1	汽缸頭左側蓋總成 CYL. HEAD SIDE COVER ASSY
2 12310-H9A-000	180			1	汽缸頭左側蓋 CYL. HEAD SIDE COVER
3 12320-M36-000				1	環軸 COLLECTOR COMP.
4 12351-M36-000				1	油環 O-RING 64*3.5MM
5 14100-H9A-000	720			1	凸輪軸 CAM SHAFT COMP.
6 14105-A31-000	65			1	凸輪軸齒輪 CAM SPROCKET
7 14108-M36-000				1	離心式剎車片 CENTRIFUGAL DISK
8 14151-H9A-000				1	凸輪鏈條固定板 CAM CHAIN SETTING PLATE
9 1C14401-M92-000	250			1	凸輪鏈條 CAM CHAIN
10 14457-H9A-000				1	凸輪軸固定板 CAM SHAFT SETTING PLATE
11 14510-H9A-000	130			1	鏈條張力器 CAM CHAIN TENSIONER
12 14520-M9Q-000	275			1	鏈條調整器總成 TENSIONER LIFTER ASS'Y
13 14523-M9Q-000				1	鏈條調整器墊片 TENSIONER LIFTER GASKET
14 14531-KJ9-000				1	張力器螺絲 CAM CHAIN TENSION. PIVOT
15 14610-KV7-900	56			1	鏈條導片 GUIDE COMP. CAM CHAIN
16 90001-M9Q-000				2	六角緣面螺栓6x22 SHF FLANGE BOLT 6*22
17 90083-X01-000				2	齒緊螺栓 6mm LOCK BOLT 6mm
18 91301-B06-000				1	油環 O-RING 75X2.5
19 91306-M9Q-000				1	O型環 9.5x1.5 O-RING 9.5*1.5
20 95701-06020-08				2	六角緣面螺栓6x20 BOLT, FLANGE 6*20
21 96001-06010-08				1	六角緣面螺栓6x10 SH. FLANGE BOLT 6*10

註：價格如有變動以新價格為準，恕不另行通知！

鼎豪實業 2001

汽缸頭左側蓋總成CYL. HEAD SIDE COVER ASSY E03-1

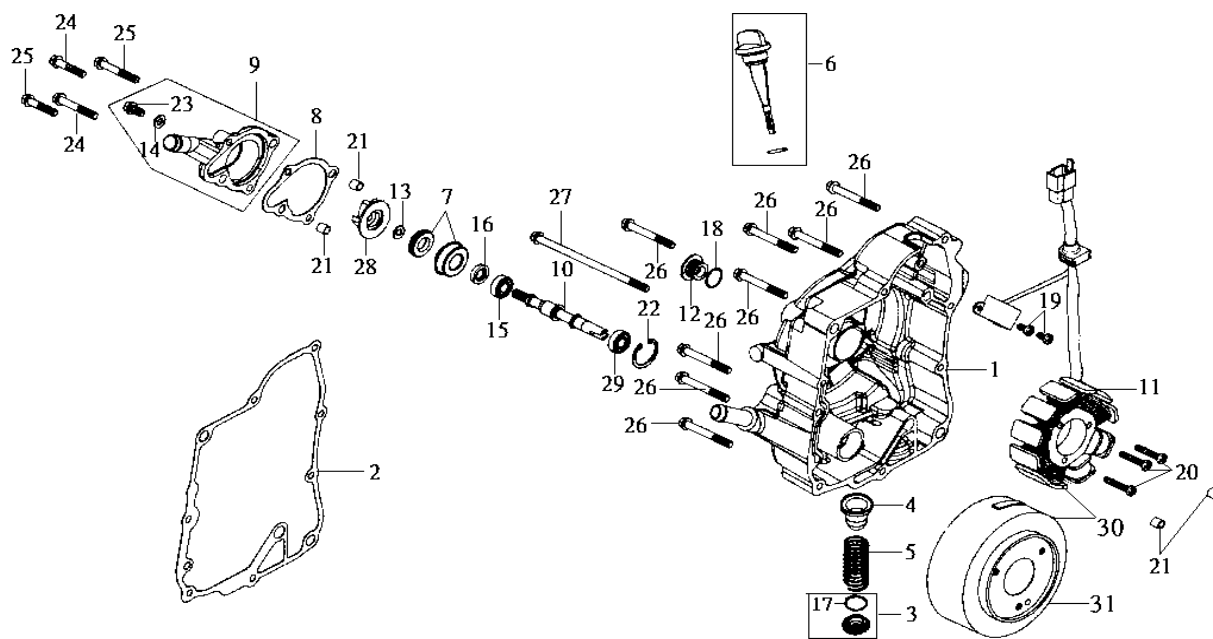


機 種 LA15W(高手150)	設 變	適 用	使 用	產 品 名 稱
版 本 NO.A-1	日 期	性	量	
零 件 號 碼 參考價				
22 90005-M9Q-000			1	六角緣面螺栓6x12 FLANGE BOLT ,SH 6*12
23 96001-06012-08			1	六角緣面螺栓6x14 FLANGE BOLT 6*14

註：價格如有變動以新價格為準，恕不另行通知！

鼎豪實業 2001

E04 右曲軸箱蓋R. CRANK CASE COVER

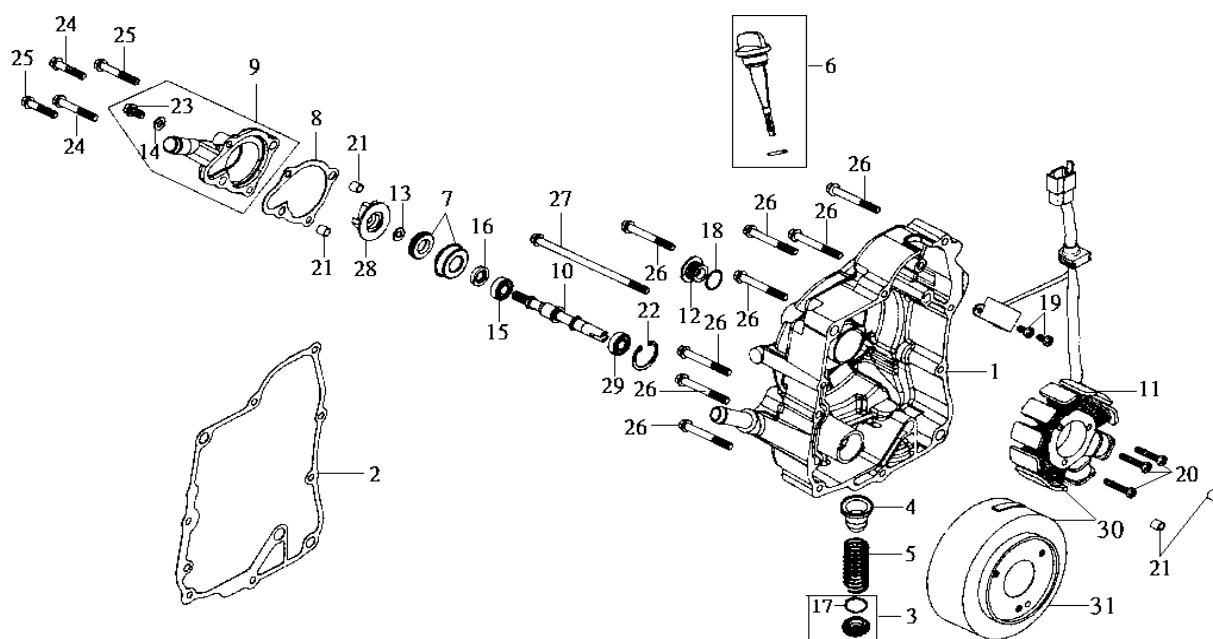


機 種 LA15W(高手150)	設 變	適 用 性	使 用 量	產 品 名 稱			
版 本 NO.A-2	日 期						
零 件 號 碼	參 考 價						
1 11330-H9A-000	595	90/9/20	否	1	右曲軸箱蓋 R. CASE COVER COMP.		
2 11394-H9A-000	20			1	右曲軸箱蓋墊片 R. CRANK CASE COVER GASK.		
3 1236A-V02-000	35			1	汽門調整孔蓋總成 TAPPET ADJUST. HOLE CAP		
4 15421-M9Q-000	20			1	機油濾網 OIL FILLTER SCREEN		
5 15426-M9Q-000				1	濾油網彈簧 OIL FILLTER SCREEN SPRING		
6 1565A-H9A-000				1	機油尺組 OIL LEVEL GAUGE ASS'Y		
7 19217-H9A-300	95			1	機械油封 MECHANICAL SEAL		
8 19229-H9A-000				1	水泵墊片 WATER PUMP GASKET		
9 1922A-H9A-000	58			1	水泵蓋 WATER PUMP COVER ASS'Y		
10 19231-KJ9-010	120			1	水泵軸 SY-47 WATER PUMP SHAFT		
11 31120-H9A-000	950			1	交流發電機 STATOR COMP.		
31120-H9A-001							
12 9008A-428-010	30			1	發電機蓋14mm A. C. G. CAP 14MM		
13 90423-KJ9-000				1	墊圈 7.2X13X1.2 WASHER 7.2*13*1.2		
14 90478-700-000				1	華司 WASHER A 6MM		
15 91001-KJ9-005				1	軸承 RADIAL BALL BRG6901		
16 91205-KF0-003				1	油封 12X20X5 OIL SEAL 12*20*5		
17 91302-001-020				1	油環 O RING 30.8M/M		
18 91303-377-000				1	油環 O-RING 13.8*2.5		
19 93500-05016-0A				1	盆狀字螺絲(白鋅) PAN SCREW 5*16MM		
20 93500-05035-0A		3	盆狀字螺絲(白鋅) PAN SCREW 5*35				

註：價格如有變動以新價格為準，恕不另行通知！

 鼎豪實業 2001

右曲軸箱蓋R. CRANK CASE COVER E04-1

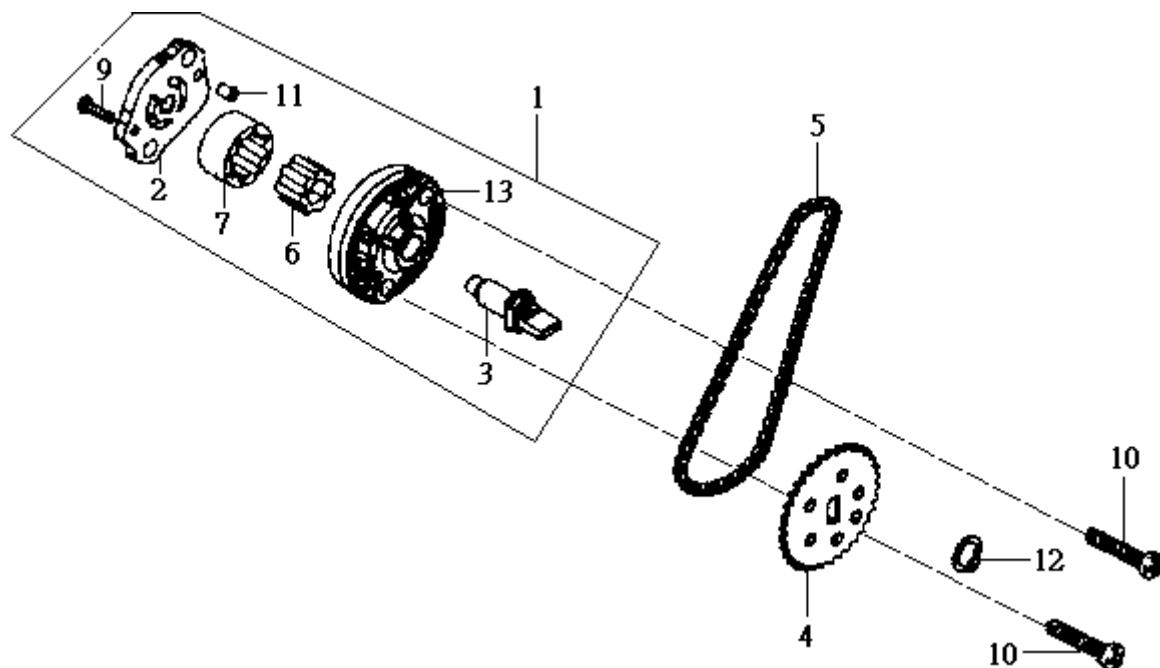


機 種 LA15W(高手150)		設 變 日 期	適 用 性	使 用 量	產 品 名 稱	
版 本 NO.A-1						
零 件 號 碼	參 考 價					
21 94301-08140				4	定位梢 8X14	DOWEL PIN 8*14
22 94520-26000				1	夾環 26mm	CIRCLIP,IN,26
23 96001-06010-08				1	六角緣面螺栓 6x10	SH. FLANGE BOLT 6*10
24 96001-06022-08				2	六角緣面螺栓 6x20	FLANGE BOLT ,SH 6*22
25 96001-06032-08				2	六角緣面螺栓 6x32	FLANGE BOLT ,SH 6*32
26 96001-06050-08				8	六角緣面螺栓 6x50	SH. FLANGE BOLT 6*50mm
27 96001-06125-08				1	六角緣面螺栓 6x125	FLANGE BOLT SH 6*125
28 19215-KJ9-010	50			1	水泵推進器	WATER PUMP IMPELLER
29 96100-60000-00	64			1	滾珠軸承	BALL BEARING 6000
30 3110A-H9A-010	1050			1	交流發電機總成	AC. GEN FLYWHEEL SET
31 31110-H9A-000	680			1	飛輪	FLYWHEEL COMP

註：價格如有變動以新價格為準，恕不另行通知！

鼎豪實業 2001

E05 機油泵總成 OIL PUMP ASS'Y

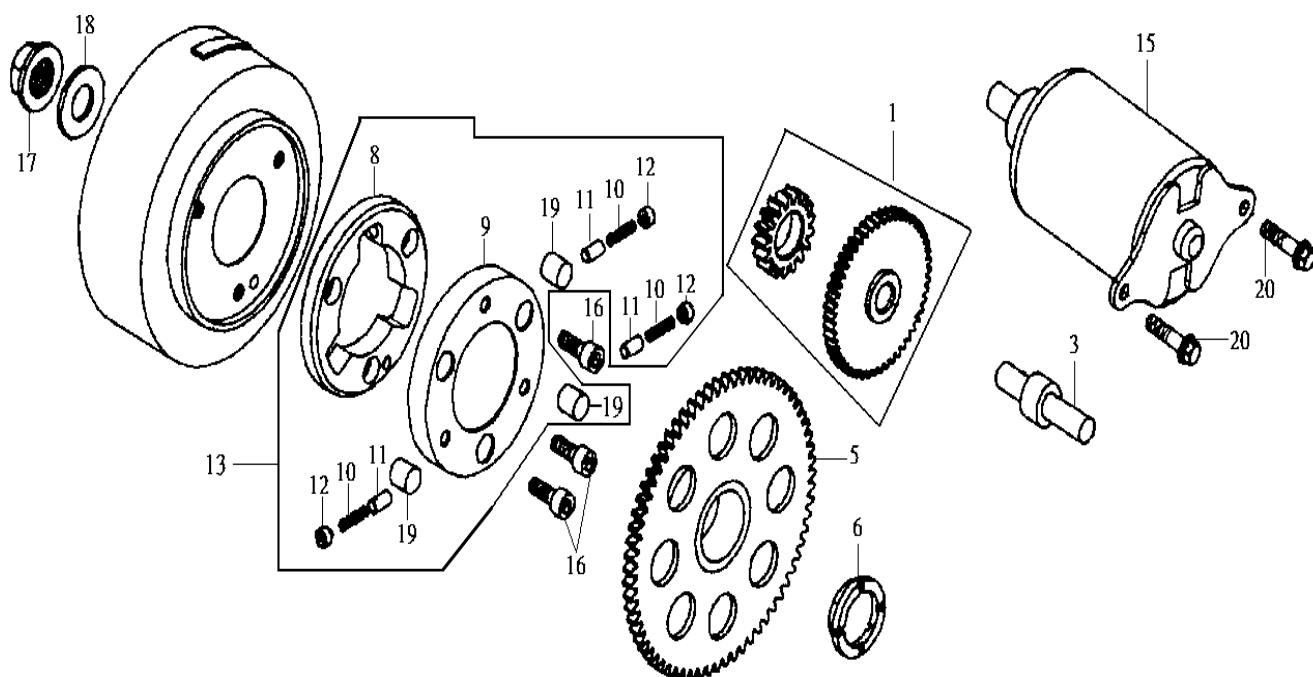


機 種 LA15W(高手150)		設 變 日 期	適 用 性	使 用 量	產 品 名 稱	
版 本 NO.A-1						
零 件 號 碼	參 考 價					
1 15100-H9A-000	260			1	油泵總成	OIL PUMP ASS'Y
2 15116-H9A-000				1	機油泵片	OIL PUMP PLATE
3 15132-H9A-000	45			1	機油泵軸	OIL PUMP SHAFT
4 15133-KM1-000	40			1	機油泵驅動齒輪	OIL PUMP DRIVEN SPROCKET
5 1C15141-KJ9-003-E1				1	機油泵鍊條	OIL PUMP CHAIN 25-46
6 15331-H9A-000	20			1	機油泵內轉子	OIL PUMP INNER ROTOR
7 15332-H9A-000	20			1	機油泵外轉子	OIL PUMP OUTER ROTOR
9 93500-03012-1A				1	平面螺絲 3x12	SCREW PAN 3*12
10 93500-06030-0H				2	平面螺絲 6x30	PAN SCREW 6*30
11 94303-04065				1	定位梢	DOWEL PIN 4*6.5
12 94510-10000				1	外夾環 10mm	EXTERNAL CIRCLIP 10
13 15101-H9A-000	60			1	機油泵體	OIL PUMP BODY

註：價格如有變動以新價格為準，恕不另行通知！

鼎豪實業 2001

起動離合器齒輪START. REDUCT. GEAR COMP E06

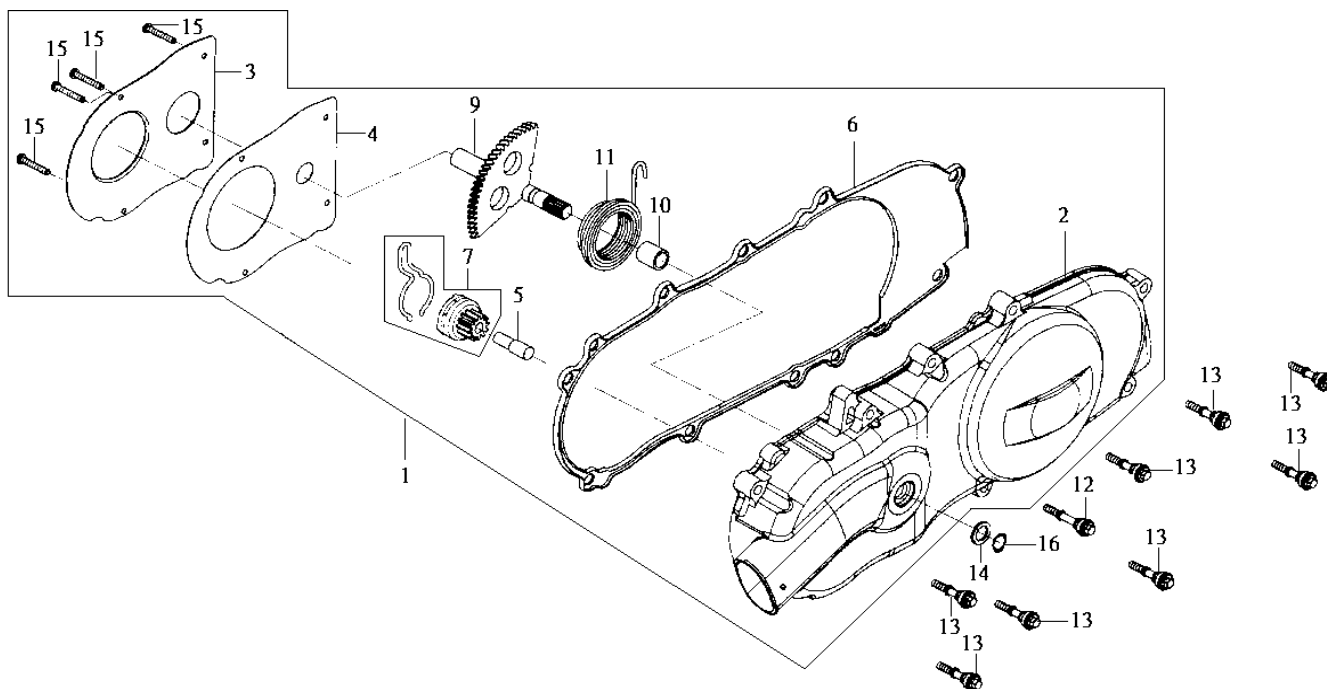


機 種 LA15W(高手150)		設 變 日 期	適 用 性	使 用 量	產 品 名 稱	
版 本 NO.A-1						
零 件 號 碼	參 考 價					
1 28100-H9A-000	250			1	起動減速齒輪	START. REDUCT. GEAR COMP
3 28102-H9A-000	30			1	起動減速齒輪軸	STA. REDUCT. GEAR SHAFT
5 28110-H9A-000	340			1	起動離合器齒輪組	START. CLUTCH GEAR COMP
6 28115-H9A-000	55			1	起動齒輪螺栓	START. DRIVEN GEAR COL.
8 28121-GY6-900-H1	370			1	起動離合器外套	CLUTCH OUTER BODY
9 28122-GY6-900-H1	30			1	離合器外套側蓋	CLUTCH OUTER COVER
10 28125-426-000				1	起動離合器凸緣	CLUTCH FLANGE STARTING
11 28126-323-000	27			1	離合器滾輪彈簧蓋	CLUTCH ROLLER SPG CAP
12 28129-415-300	25			1	離合器滾輪彈簧制止	CLUTCH ROLLER SPG STOPP.
13 2812A-V02-000	1008			1	離合器外套總成	START. CLUTCH OUTER ASS'Y
15 31200-H9A-000	1050			1	起動馬達	START MOTOR ASS'Y
16 90001-KN7-670				3	特殊螺栓	SPECIAL BOLT 6*12
17 90201-KR8-751-M1				1	螺帽 14mm	FLANGE NUT 14MM
18 90401-KJ9-000				1	止推墊圈	THRUST WASHER 14*2*2
19 91101-X06-000				3	滾子	ROLLER 10.2*11.3
20 96001-06022-08				2	六角緣面螺栓6x22	FLANGE BOLT SH 6*22

註：價格如有變動以新價格為準，恕不另行通知！

鼎豪實業 2001

E07 左曲軸箱蓋L. CRANK CASE COVER

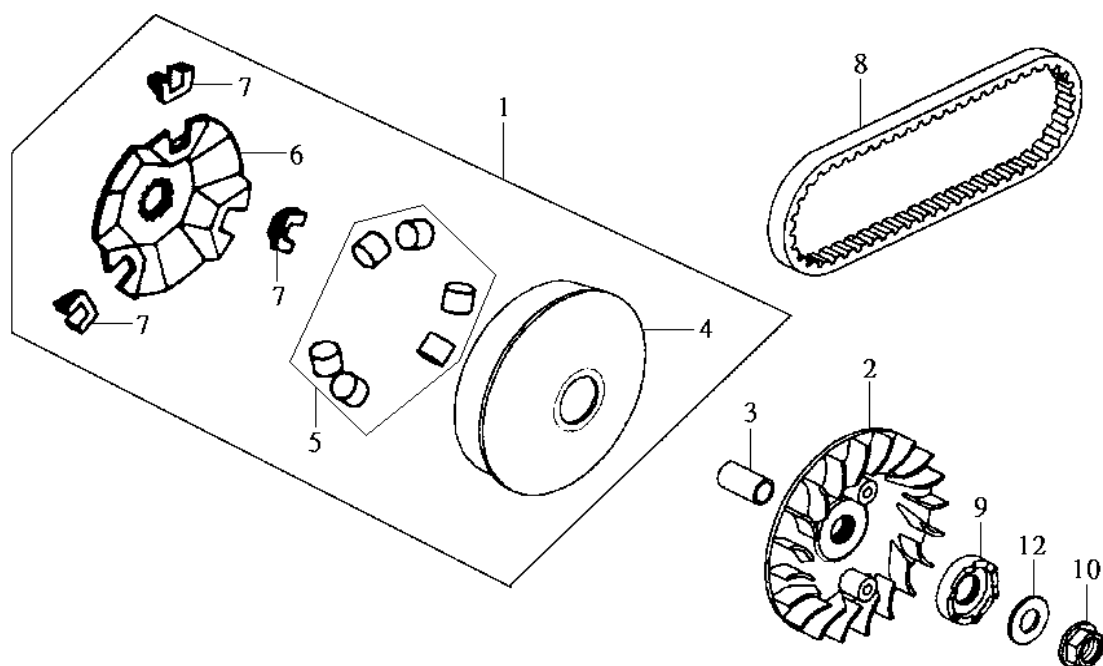


機 種 LA15W(高手150)		設 變 日 期	適 用 性	使 用 量	產 品 名 稱	
版 本 NO.A-1						
零 件 號 碼	參 考 價					
1 11340-H9A-000	1350			1	左曲軸箱蓋總成	L. CRANK CASE COVER ASS'Y
2 11341-H9A-000	595			1	左曲軸箱蓋	L. CRANK CASE COVER
3 11346-H9A-000	20			1	左曲軸箱蓋片	L. COVER PLATE
4 11349-H9A-000				1	左曲軸箱蓋墊片	L. COVER PLATE GASKET
5 11360-H01-300	40			1	起動齒輪軸組	KICK DRIVEN GEAR SHAFT
6 11395-H9A-000	70			1	左曲軸箱墊片	L. COVER GASKET
7 28220-H01-000	150			1	起動齒輪	KICK DRIVEN GEAR COMP
9 28250-H01-000	175			1	起動軸	KICK STARTER SPIND. COMP
10 28253-G02-000				1	起動軸襯套	KICK SPINDLE BUSH
11 28281-H01-000	45			1	起動桿回位彈簧	KICK RETURN SPRING
12 9000A-M9Q-000				1	特殊螺栓 6x57	SPECIAL BOLT 6*57 ASS'Y
13 9000B-M9Q-000				8	特殊螺栓 6x37	SPECIAL BOLT 6*37 ASS'Y
14 90451-GN2-600				1	起動桿墊圈	KICK SPINDLE WASHER
15 92101-05012-0A				4	六角螺栓 5x12	PAN SCREW 5*12MM
16 94511-14000				1	扣環 14mm	EX. CIR-CLIP 14MM

註：價格如有變動以新價格為準，恕不另行通知！

鼎豪實業 2001

驅動盤總成MOVABLE DRIVE FACE ASS'Y E08

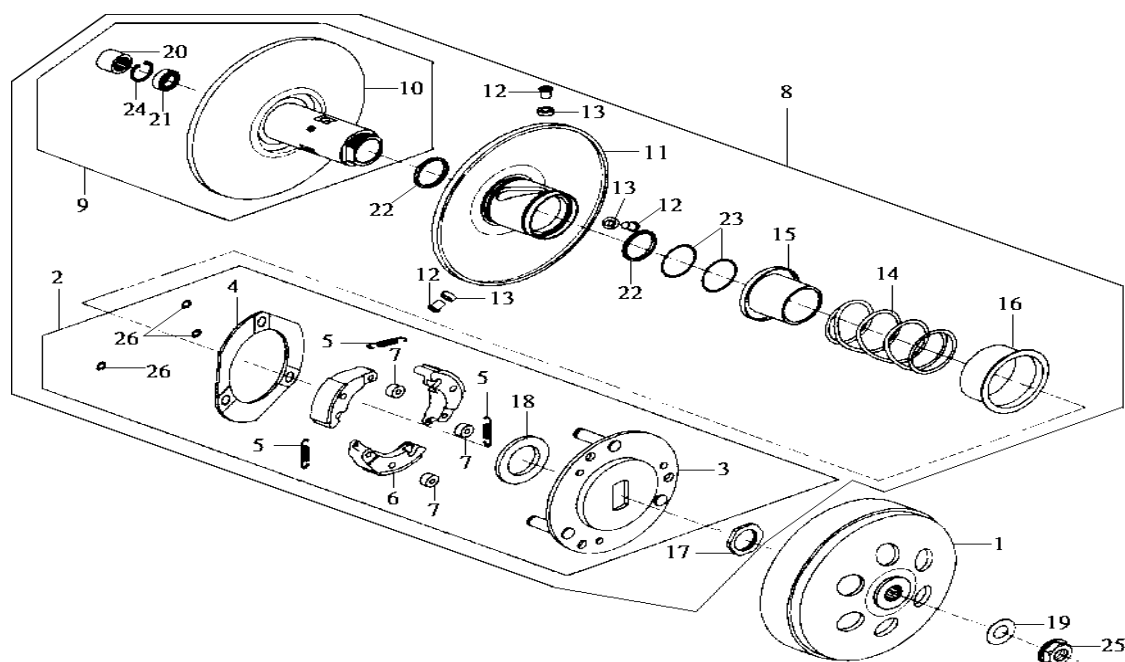


機 種 LA15W(高手150)		設 變 日 期	適 用 性	使 用 量	產 品 名 稱	
版 本 NO.A-1						
零 件 號 碼	參 考 價					
1 22000-H9A-000	650				1 驅動盤總成	MOVABLE DRIVE FACE ASS'Y
2 22102-H9A-000	210				1 驅動盤	DRIVE FACE
3 22105-H9A-000	75				1 驅動盤輪轂	DRIVE FACE BOSS
4 22110-H9A-000	230				1 滑動驅動盤	MOVABLE DRIVE FACE
5 22121-H9A-000-A	220				1 配重滾子組	WEIGHT ROLLER COMP
6 22131-KN7-670	240				1 斜板	RAMP PLATE
7 22132-KN7-670-A					1 滑動片組	SLIDE PIECE
8 1B01H9A01	420				1 傳動皮帶	DRIVE BELT
9 28231-H01-000	46				1 起動齒輪	KICK RATCHET
10 90201-PB8-000					1 緣面螺帽	NUT C FLANGE M12
11 90202-KN7-670					1 特殊螺帽 28mm	SPECIAL NUT 28MM
12 90441-KV7-900					1 華司	WASHER 12.2X29X2.5

註：價格如有變動以新價格為準，恕不另行通知！

鼎豪實業 2001

E09 驅動盤總成DRIVEN PULLEY ASS'Y

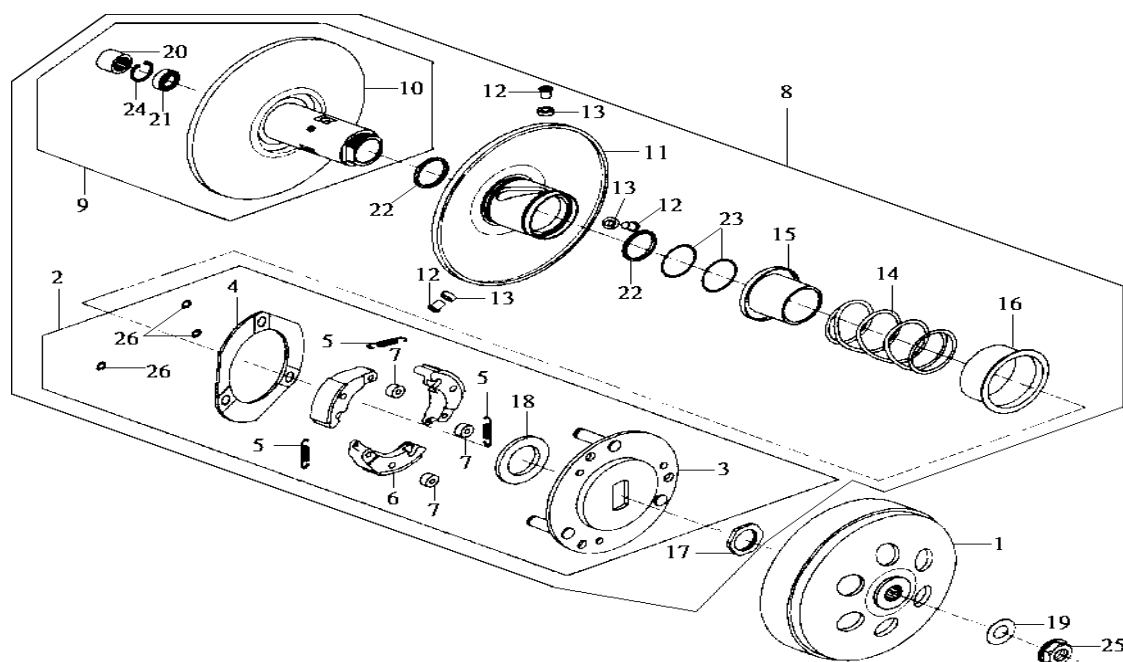


機 種 LA15W(高手150)		設 變 日 期	適 用 性	使 用 量	產 品 名 稱	
版 本 NO.A-1						
零 件 號 碼	參 考 價					
1 22101-KV7-900	440			1	離合器外套	CLUTCH OUTER
2 22300-H9A-000				1	離合器配重組	DRIVE PLATE ASS'Y
3 22350-KN7-671	130			1	驅動盤	DRIVE PLATE COMP
4 22361-KN7-672	30			1	離合器側板	CLUTCH SIDE PLATE
5 22401-X06-000				1	離合器彈簧	CLUTCH SPRING
6 22530-H9A-000	390			1	離合器片	CLUTCH WEIGHT
7 22804-GB2-000				1	緩衝橡皮	CLUTCH DAMPER RUBBER
8 23010-H9A-000				1	驅動盤總成	DRIVEN PULLEY ASS'Y
9 23200-KV7-900	770			1	滑動傳動盤	DRIVEN FACE ASS'Y
10 23210-KV7-900	490			1	傳動盤	DRIVEN FACE COMP.
11 23220-H9A-000	410			1	傳動盤	MOVA. DRIVEN FACE COMP.
12 23225-GC8-003				1	滾導梢	ROLLER GUIDE PIN
13 23226-GC8-003				1	導輪	ROLLER GUIDE
14 23233-KN7-670	60			1	傳動盤彈簧	DRIVEN FACE SPG
15 23237-KG8-900	30			1	彈簧軸環	COLLAR SEAL
16 23238-GW3-000	26			1	固定螺帽 22mm	SPRING COLLAR
17 90202-KN7-670				1	特殊螺帽 28mm	SPECIAL NUT 28MM
18 90403-KN7-670				1	止推墊圈	THRUST WASHER 28*44*1.5
19 90441-KV7-900				1	華司	WASHER 12.2*29*2.5
20 91001-GY6-901-M1	120			1	滾針軸承20x29x18	NEEDLE BRG 20*29*18
21 91002-GA7-701-M1	120			1	軸承	RADIAL BALL BRG. 6902U

註：價格如有變動以新價格為準，恕不另行通知！

鼎豪實業 2001

驅動盤總成DRIVEN PULLEY ASS'Y E09-1

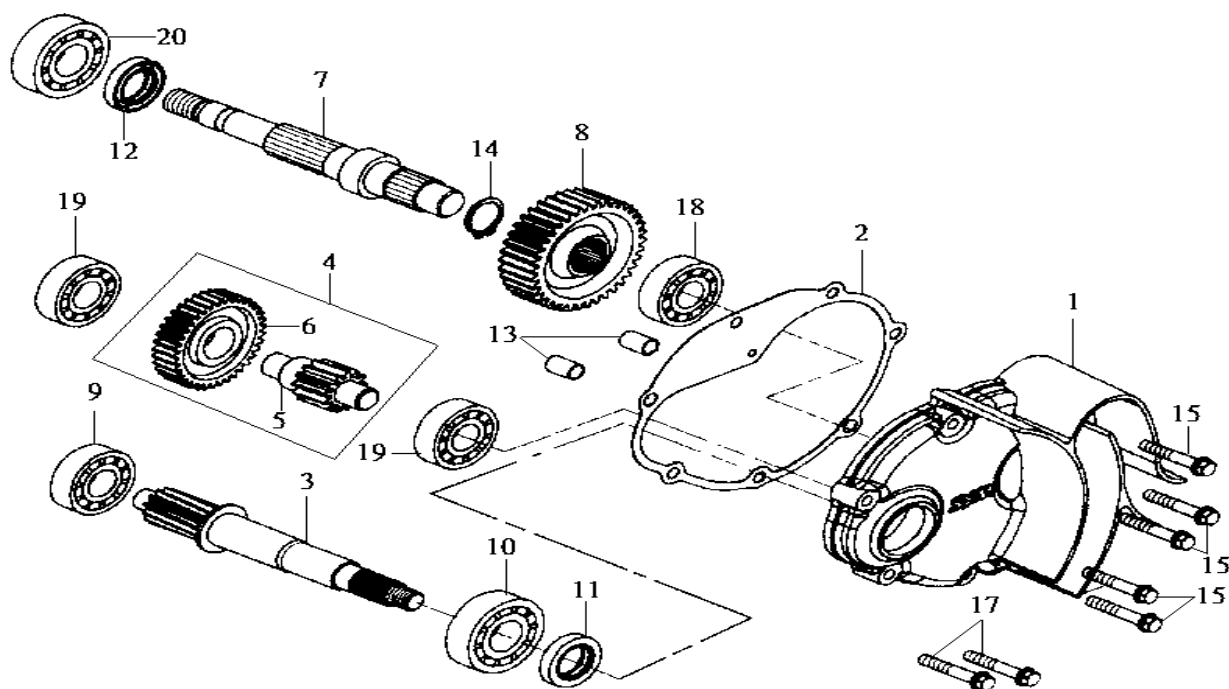


機 種 LA15W(高手150)	設 變	適 用	使 用	產 品 名 稱	
版 本 NO.A-1	日 期	性	量		
零 件 號 碼 參考價					
22 91211-KN7-900 23 91384-SF1-J61-M1 24 94520-28000 25 90201-KR8-751-M1 26 94540-07010			2 2 1 1 3	傳動盤油封 O型環 38.8x1.9 夾環 28mm 緣面螺帽 E環	DRIVEN FACE SEAL 34*41*4 O-RING 38.8*1.9 CIR. CLIP 28mm FLANGE NUT 14MM E-RING 7mm

註：價格如有變動以新價格為準，恕不另行通知！

鼎豪實業 2001

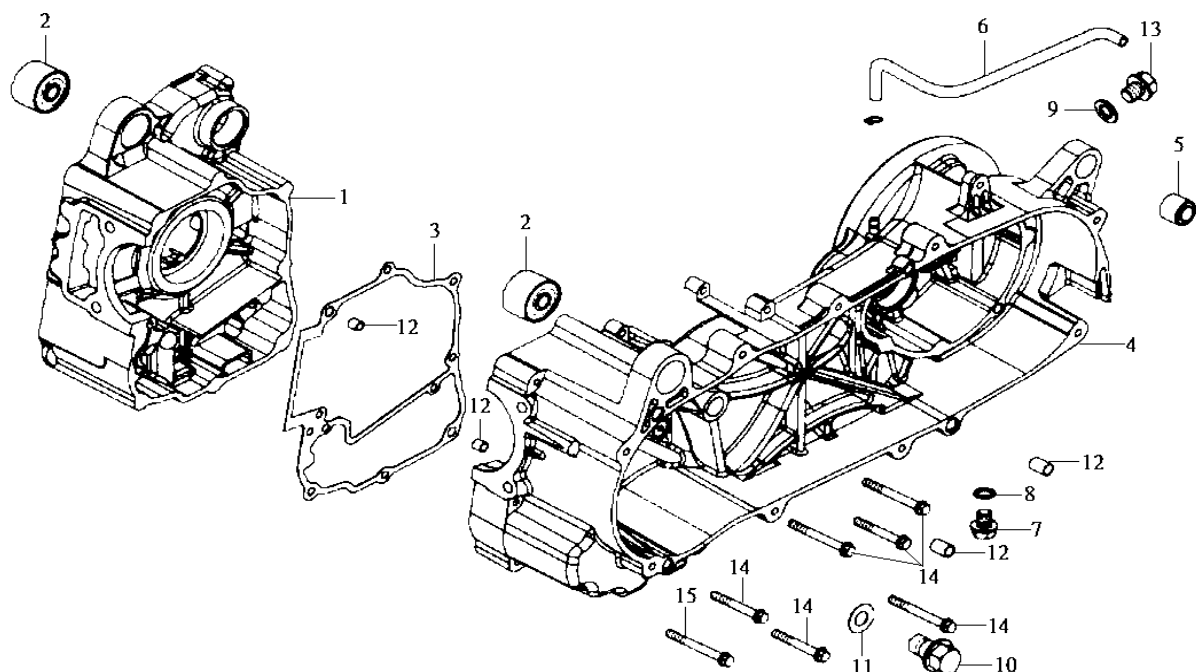
E10 變速箱蓋.齒輪軸MISSION COVER COUNTER SHAFT



機 種 LA15W(高手150)		設 變 日 期	適 用 性	使 用 量	產 品 名 稱	
版 本 NO.A-1						
零 件 號 碼	參 考 價					
1 21301-H9A-000	440			1	變速箱蓋	MISSION COVER
2 21395-M92-000	20			1	變速箱蓋墊片	MISSION COVER GASKET
3 23411-H9A-000	420			1	驅動軸	DRIVE SHAFT
4 23420-M92-000	450			1	副軸組	COUNTER GESR COMP.
5 23421-M92-300	150			1	副軸齒輪軸	COUNTER SHAFT
6 23422-M92-300	240			1	副軸齒輪	COUNTER GESR
7 23431-H9A-000	430			1	最終軸	FINAL SHAFT
8 23432-M92-000	335			1	最終齒輪	FINAL GEAR
9 91003-KS4-003-E1	168			1	軸承	RADIAL BALL BRG. CSB301
10 91104-KN7-670	240			1	軸承	RADIAL BALL BRG 6204
11 91202-KJ9-003				1	油封 20x32x6	OIL SEAL 20*32*6
12 91255-M9Q-300				1	油封 27x42x7	OIL SEAL 27*42*7
13 94301-08140				2	固定梢 8x14	DOWEL PIN 8*14
14 94510-20000				1	外夾環 20mm	CIRCLIP EX. 20
15 96001-06030-08				5	六角緣面螺栓6x30	FLANGE SH BOLT 6*30
17 96001-06035-08				2	六角緣面螺栓6x35	FLANGE BOLT ,SH 6*35
18 96100-62033-00	55			1	軸承 6203C3	BALL RADIAL BRG. 6203
19 96100-63013-00	65			2	軸承 6301C3	RADIAL BALL BRG 6301
20 96150-60043-10	100			1	軸承 6004U	RADIAL BALL BEARING 6004

註：價格如有變動以新價格為準，恕不另行通知！

鼎豪實業 2001

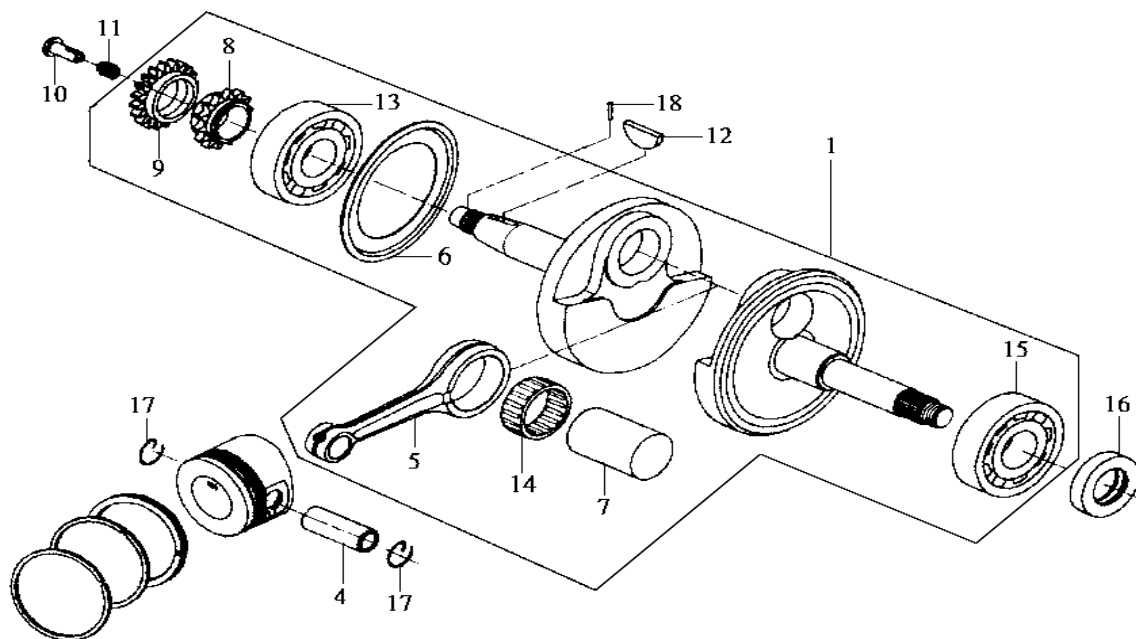


機 種 LA15W(高手150)		設 變 日 期	適 用 性	使 用 量	產 品 名 稱	
版 本 NO.A-1						
零 件 號 碼	參 考 價					
1 11100-H9A-000				1	右曲軸箱組	R. CRANK CASE COMP.
2 11102-H01-310	30			1	曲軸箱襯套	CRANK CASE BUSH 62MM
3 11191-H9A-000	20			1	曲軸箱墊片	CRANK CASE GASKET
4 11200-H9A-000				1	左曲軸箱組	LEFT CRANK CASE COMP.
5 11203-M9Q-300				1	後緩衝器下端襯套	RR. CUSH. UN. RUBBER BUSH
6 11221-H9A-000	25			1	通氣管	MISSION BREATHER TUBE
7 90103-M9Q-000				1	特殊螺栓 8mm	SPECIAL BOLT 8MM
8 90474-M9Q-000				1	墊圈 8mm	WASHER 8MM
9 90481-M9Q-000				1	墊圈 10.2mm	PLAIN 10.2mm WASHER
10 92800-12000				1	螺栓 12mm	DRAIN PLUG BOLT 12MM
11 94109-12000				1	墊圈 12mm	PLUG DRAIN WASHER 12mm
12 94301-08140				4	固定梢 8x14	DOWEL PIN 8*14
13 95701-10012-08				1	六角緣面螺栓	FLANGE BOLT 10*12mm
14 96001-06050-08				6	六角緣面螺栓6x50	SH. FLANGE BOLT 6*50mm
15 96001-06055-08				1	六角緣面螺栓6x55	FLANGE BOLT ,SH 6*55

註：價格如有變動以新價格為準，恕不另行通知！

鼎豪實業 2001

E12 曲軸CRANK SHAFT COMP.

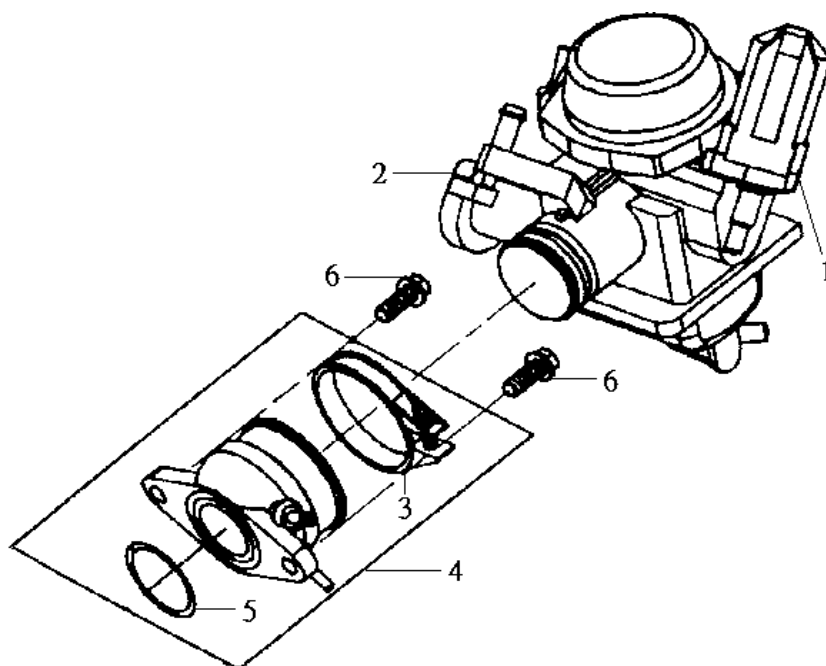


機 種 LA15W(高手150)		設 變 日 期	適 用 性	使 用 量	產 品 名 稱	
版 本 NO.A-1						
零 件 號 碼	參 考 價					
1 13000-H9A-000	2700			1	曲軸	CRANK SHAFT COMP.
4 13111-KJ9-000	30			1	活塞梢	PISTON PIN
5 13201-H9A-000	110			1	連桿	CONNECTING ROD
6 13371-H9A-300				1	右曲軸側板	R. CRANK SIDE PLATE
7 13381-KN7-671-H1	75			1	曲軸梢	CRANK PIN
8 14311-H9A-300	118			1	正時齒輪	TIMING SPROCKET
9 15134-KN7-670	75			1	機油泵驅動齒輪	OIL PUMP DRIVE SPROCKET
10 15441-149-000	20			1	導油管	OIL THROUGH
11 15447-H9A-000				1	導油管	OIL THROUGH SPRING
12 90701-HB6-010	22			1	固定梢 5x6	WOODRUFF KEY 25*14*4
13 91001-H9A-000	140			1	軸承	RADIAL BALL BRG. 6305TMB
14 91101-KN7-671-M1	335			1	連桿軸承	NEEDLE BRG 30*37*13.8
15 91002-H9A-000	210			1	軸承	RAD.BALL BRG.TMB3/28*2JR2V4
16 91216-689-003				1	油封	OIL SEAL 25*40*7
17 94601-15000				2	活塞梢夾環 15mm	PISTON PIN CLIP 15mm
18 96220-20118				1	滾子	ROLLER 2.0*11.8

註：價格如有變動以新價格為準，恕不另行通知！

鼎豪實業 2001

化油器總成 CARBURETOR ASS'Y E13

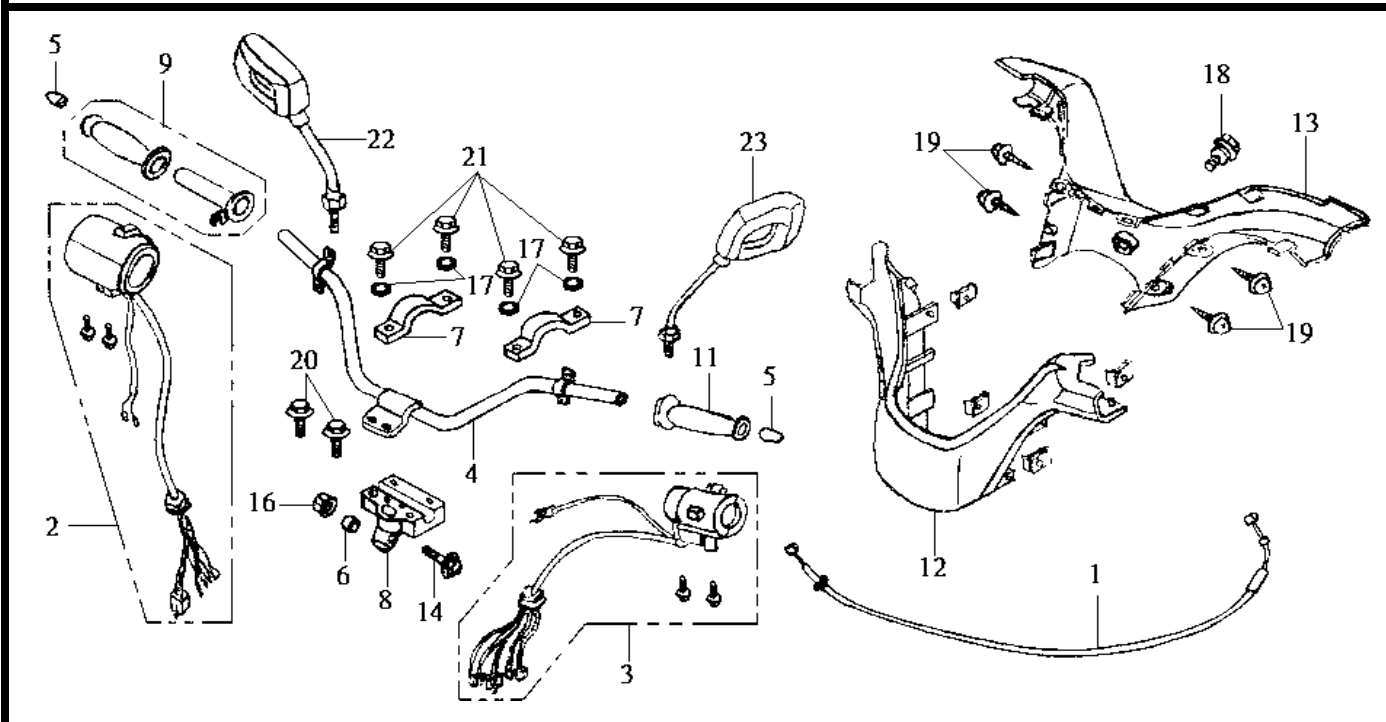


機 種 LA15W(高手150)		設 變 日 期	適 用 性	使 用 量	產 品 名 稱	
版 本 NO.A-1						
零 件 號 碼	參 考 價					
1 16046-H9A-000				1	自動旁側起動器	CARB. AUTO BY-ST ASSY.
2 16100-H9A-000-01	2730			1	化油器	CARBURETOR ASS'Y
3 16219-R02-000	20			1	絕緣帶	INSULATOR BAND
4 1711A-H9A-000				1	進氣管總成	INLET PIPE ASS'Y
5 91308-M9Q-000				1	O型環 27x2.0	O-RING 27*2.0
6 96001-06018-08				2	六角緣面螺栓6x18	FLANGE BOLT ,SH 6*18

註：價格如有變動以新價格為準，恕不另行通知！

鼎豪實業 2001

F01 把手.把手蓋HANDLE COVER HANDLE STRG. COMP.

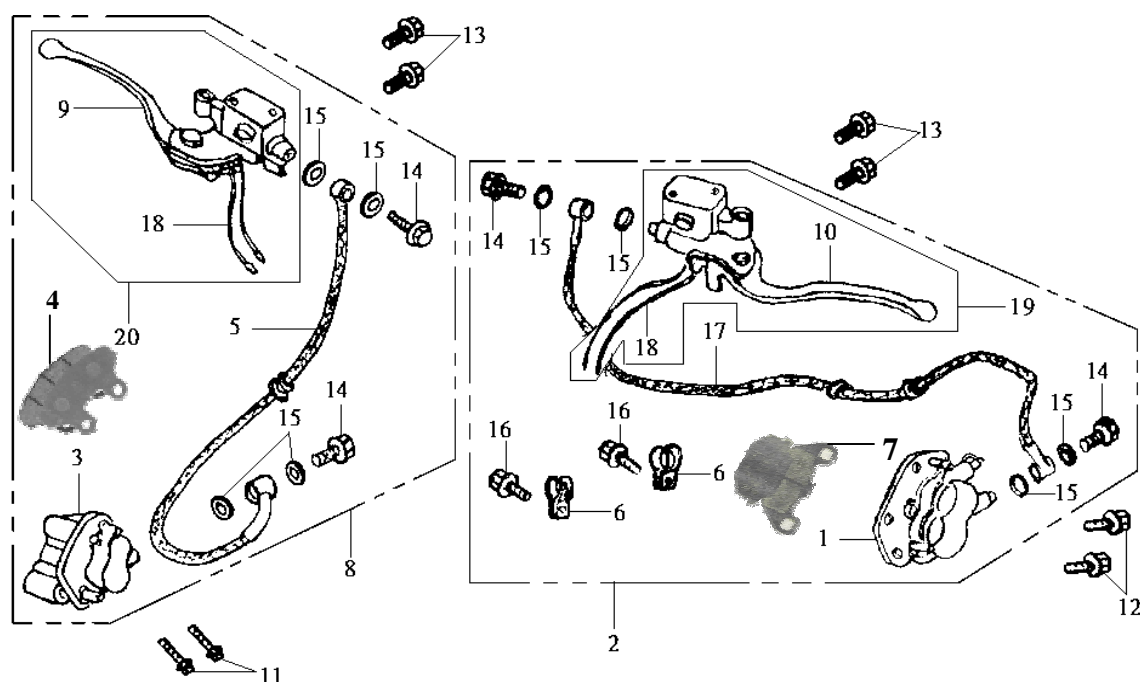


機 種 LA15W(高手150)		設 變 日 期	適 用 性	使 用 量	產 品 名 稱	
版 本 NO.A-1						
零 件 號 碼	參 考 價					
1 17910-H9A-000	145			1	加油線	THROTTLE CABLE COMP.
2 35150-H9A-000	360			1	前燈開關	R. HANDLE SW. ASS'Y
3 35200-H9A-000	395			1	方向燈開關	L. HANDLE SW. ASS'Y
4 53100-H9A-000	210			1	把手	HANDLE STRG. COMP.
5 53105-H3A-900	45			2	把手架襯套	STRG. HANDLE END
6 53125-M9Q-000	33			1	節流管	HNDL. SET COLLAR
7 53131-B3D-000	62			2	上管支架	HAND. PIPE UPPER HOLDER
8 53132-H9A-000	250			1	下管支架	HAND. PIPE UNDER HOLDER
9 53140-H9A-000	35			1	右把手管	R. HANDLE GRIP
11 53166-H3A-000	35			1	左把手管	LH. HANDLE GRIP
12 53205-H9A-000-GK	55			1	前把手蓋	FR. HANDLE COVER
13 53206-H9A-000-GK	60			1	後把手蓋	RR. HANDLE COVER ASS'Y
14 90106-M9Q-000				1	緣面螺栓 10x50	FLG. BOLT 10*50
16 90304-M9Q-000				1	U型緣面螺帽10mm	FLG. U NUT 10mm
17 90538-B3D-000				4	把手固定華司	HANDLE HOLDER WASHER
18 91508-A26-000				1	平頭螺栓	PAN SCREW 5X7
19 93903-44380				4	攻絲螺栓	SCREW, TAPPING, 4*12
20 95801-06012-08				2	緣面螺栓	FLANGE BOLT 6*12
21 95801-08032-08				4	緣面螺栓	FLANGE BOLT 8*32
22 88110-H9A-900				1	右後視鏡	R. BACK MIRROR ASS'Y
23 88120-H9A-900				1	左後視鏡	L. BACK MIRROR ASS'Y

註：價格如有變動以新價格為準，恕不另行通知！

鼎豪實業 2001

前後剎車夾具總成FR/RR. CALIPER ASSY F02

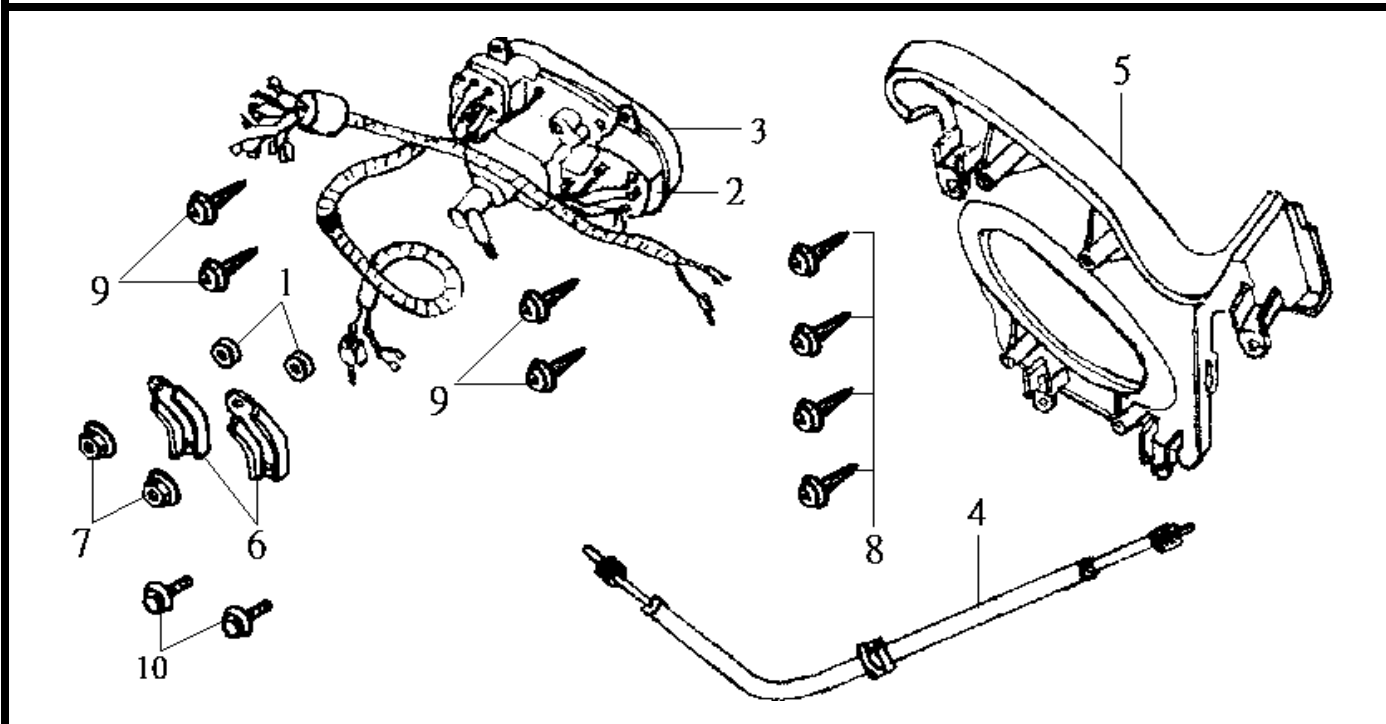


機 種 LA15W(高手150)		設 變 日 期	適 用 性	使 用 量	產 品 名 稱	
版 本 NO.A-1						
零 件 號 碼	參 考 價					
1 43100-H9A-000				1	後剎車夾具	RR. CALIPER ASSY
2 4350A-H9D-000	2150			1	後剎車總成	RR. BRAKE ASSY
3 45100-H9D-000	1350			1	左前剎車夾具	FR. L. CALIPER ASS'Y
4 45105-H3A-000-A	250			1	碟式剎車皮組	PAD COMP.
5 45126-H9A-000	550			1	前剎車油管總成	FR. BRAKE HOSE COMP.
6 45156-H3A-000				1	前剎車油管夾	FR. BRAKE HOSE CLAMP
7 43108-H9A-000-A	290			1	後碟式剎車皮組	RR. BRAKE PAD COMP
8 4550A-H9D-000	2730			1	前剎車總成	FR. MASTER CYL. ASSY
9 53175-H9D-000	115			1	右把手拉桿	R. HANDLE LEVER
10 53178-H9D-000	115			1	左把手拉桿	L. HANDLE LEVER
11 90104-H9A-000				2	前剎車盤螺栓	FLANGE BOLT 8*45
12 90106-H21-900				2	六角緣面螺栓	FLANGE BOLT 8*34
13 90110-T53-000				4	六角緣面螺栓	FLANGE BOLT (SH) 6*12
14 90145-M9Q-000				4	洩油螺栓	OIL BOLT 10*22
15 90545-M9Q-000				8	墊圈	OIL BOLT WASHER
16 95801-06012-08				2	六角緣面螺栓	FLANGE BOLT 6*12
17 43126-H9A-000	950			1	後剎車油管夾	RR. BRAKE HOSE ASSY
18 32106-H9A-000				2	剎車開關	SUB. HARNESS
19 43500-H9D-000	1150			1	後剎車總泵	RR. M/C. ASS'Y
20 45500-H9D-000	1150			1	前剎車總泵	FR. MASTER CYLINDER ASS'Y

註：價格如有變動以新價格為準，恕不另行通知！

鼎豪實業 2001

F03 儀錶總成SPEEDOMETER ASS'Y

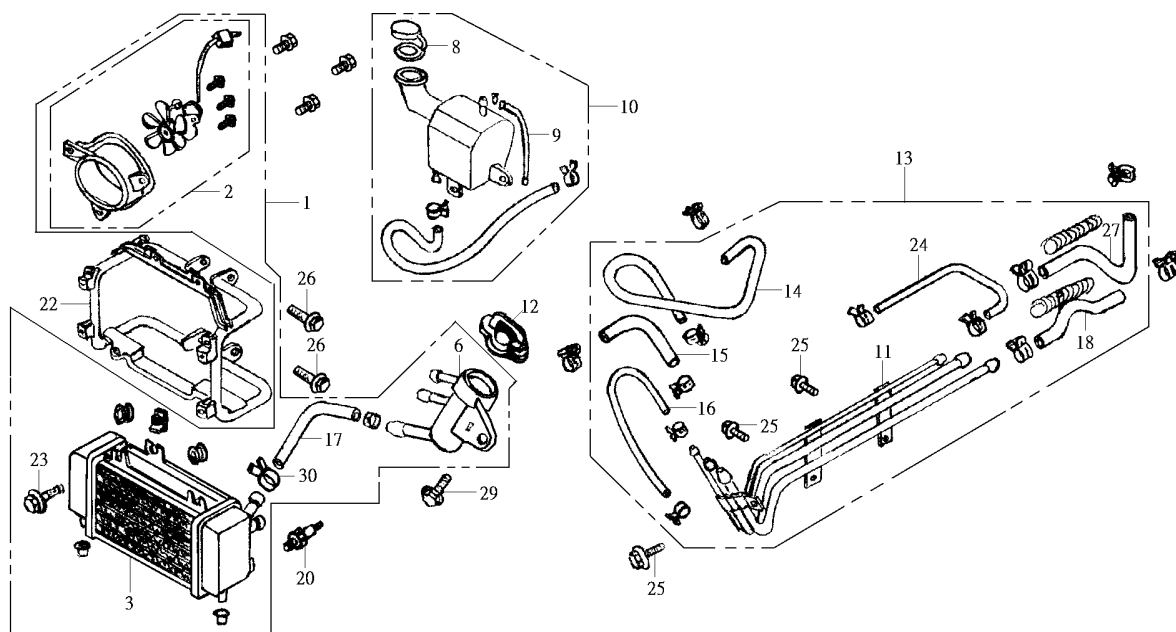


機 種 LA15W(高手150)		設 變 日 期	適 用 性	使 用 量	產 品 名 稱	
版 本 NO.A-1						
零 件 號 碼	參 考 價					
1 33709-B3D-000				2	後燈罩墊片	TAIL LIGHT SETTING RUBBER
2 37200-H9A-000	2750			1	儀錶總成	SPEEDOMETER ASS'Y
3 37204-H9A-000	180			1	儀錶護蓋	LENS
4 44830-H9A-000	50			1	速度錶導線組	SPEEDOMETER CABLE COMP.
5 53208-H9A-000	60			1	儀錶蓋	SPEEDOMETER COVER
6 53209-H9A-000	25			2	儀錶支架	SPEEDOMETER STAY
7 90302-L03-000				2	墊圈螺帽	WASHER NUT 6MM
8 93903-25380				4	攻絲螺釘	SCREW TAPPING 5*16
9 93903-35380				4	攻絲螺釘	TAPPING SCREW 5*16
10 95801-06012-08				2	六角緣面螺栓6x12	FLANGE BOLT 6*12

註：價格如有變動以新價格為準，恕不另行通知！

鼎豪實業 2001

水箱冷卻器總成RADIATOR SHROUD ASS'Y F04

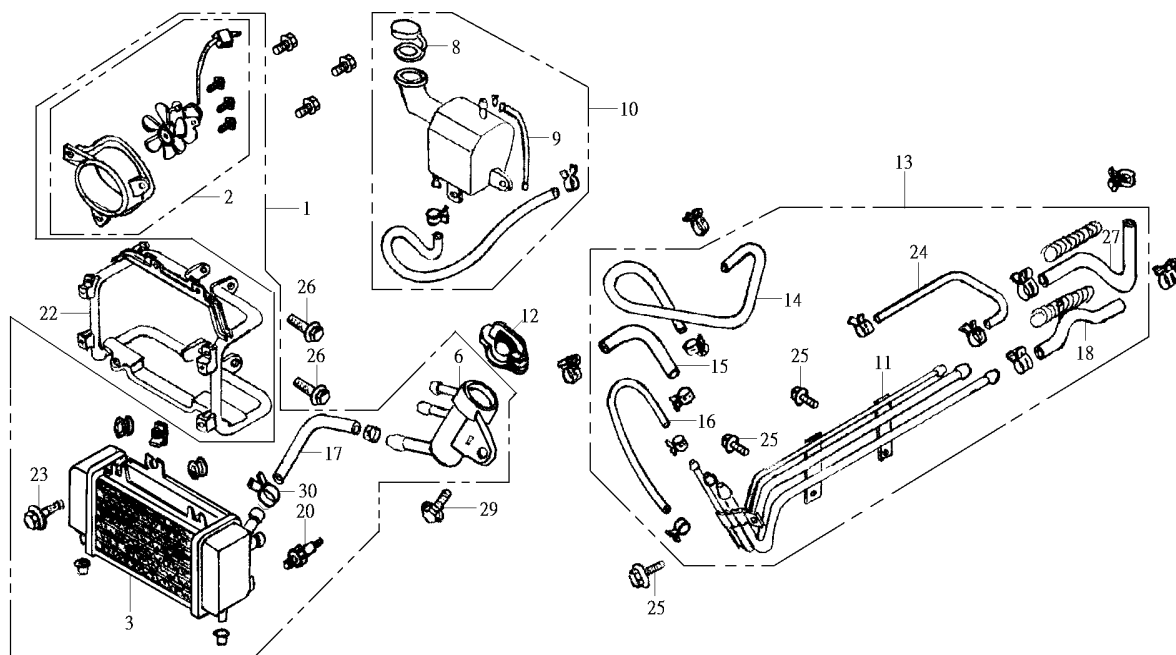


機 種 LA15W(高手150)		設 變 日 期	適 用 性	使 用 量	產 品 名 稱	
版 本 NO.A-1						
零 件 號 碼	參 考 價					
1 19000-H9A-000	3800			1	水箱冷卻器	RADIATOR SHROUD ASS'Y
2 19005-H9A-000	1350			1	護罩總成	SHROUD ASS'Y
3 19010-H9A-000	2350			1	水箱	RADIATOR COMP.
6 19039-H9A-000	95			1	濾油器頸	FILLER NECK
8 19104-MB0-700				1	副水箱蓋	TANK RESERVE CAP
9 95001-80550-40	40			1	油管	FILLER TUBE
10 1910A-H9A-000	160			1	副水箱總成	RESERVE TANK ASS'Y
11 19110-H9A-000	690			1	右水管	RH. WATER PIPE COMP.
12 19111-H9A-000	130			1	水箱蓋	RADIATOR FILLER CAP
13 1911A-H9A-000	1050			1	右水管總成	RH. WATER PIPE ASS'Y
14 19121-H9A-000	90			1	水箱進氣管	RAD. INLET HOSE
15 19123-H9A-000	55			1	水箱出氣管	RAD. OULET HOSE
16 19124-H9A-000	45			1	水管A	RAD. HOSE A
17 19125-H9A-000	45			1	水管B	RADIATOR HOSE B
18 19503-H9A-000	55			1	水管C	WATER HOSE C
20 37760-V01-000	165			1	溫度調節開關	THERMO. SW. ASS'Y

註：價格如有變動以新價格為準，恕不另行通知！

鼎豪實業 2001

F04-1 水箱冷卻器總成RADIATOR SHROUD ASS'Y

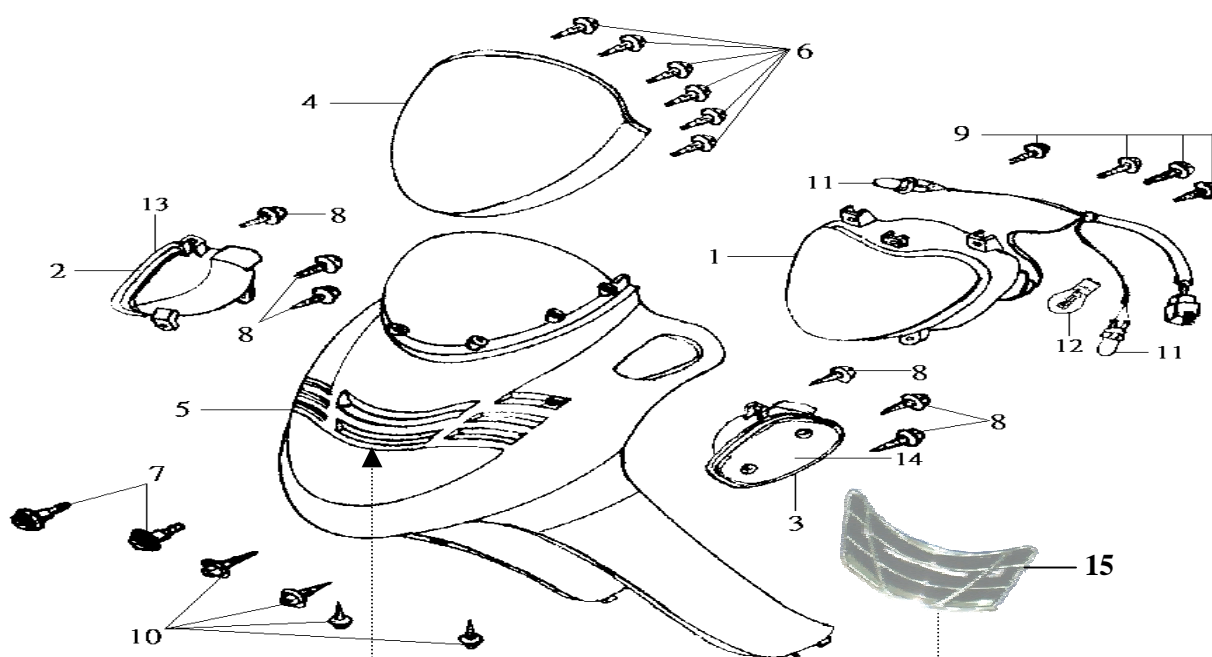


機 種 LA15W(高手150)		設 變 日 期	適 用 性	使 用 量	產 品 名 稱
版 本 NO.A-1					
零 件 號 碼	參 考 價				
22 50310-H9A-000	440			1	水箱固定架 RADIATOR SHROUD ASS'Y
23 93404-06020-00				1	墊圈螺栓 WASHER BOLT 6MM
24 95001-35325-20	55			1	調溫管 THERMOSTET TUBE
25 95801-06012-08				3	緣面螺栓 FLANGE BOLT 6*12
26 95801-08065-08				2	緣面螺栓 FLANGE BOLT 8*65
27 19501-H9A-000	45			1	水管A WATER HOSE A
29 90111-162-000B				1	緣面螺栓 FLANGE BOLT 6MM
30 90682-SB0-671				3	活性炭罐管夾 CNSTR HOSE CLAMP

註：價格如有變動以新價格為準，恕不另行通知！

鼎豪實業 2001

大燈.前擋板HEAD LIGHT FR. COVER F05

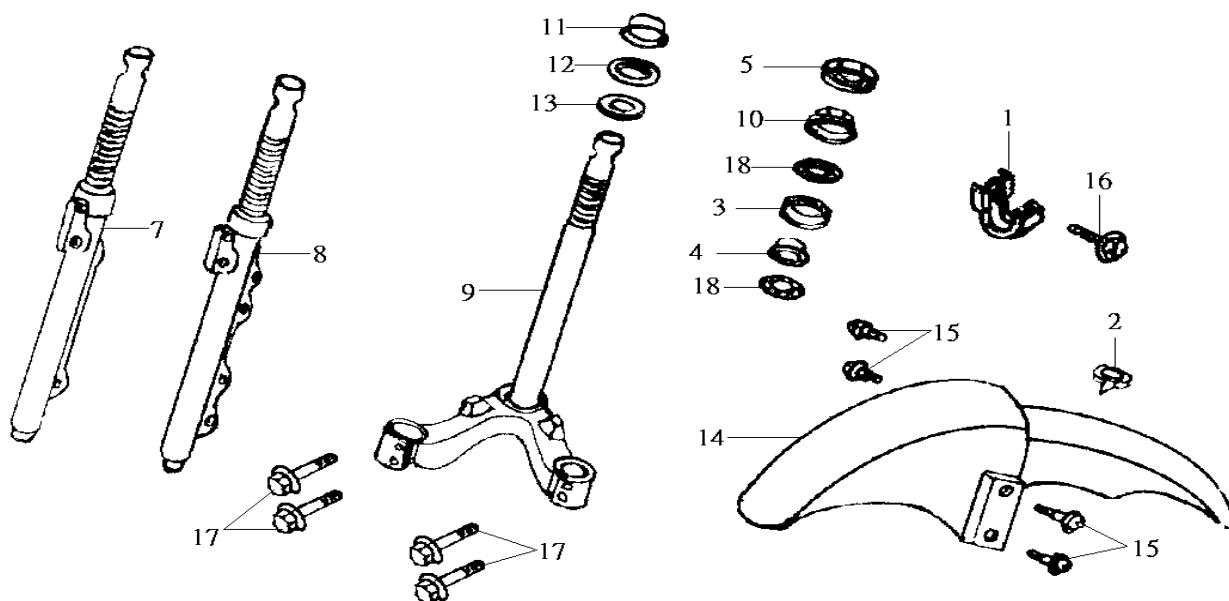


機 種 LA15W(高手150)		設 變 日 期	適 用 性	使 用 量	產 品 名 稱	
版 本 NO.A-1						
零 件 號 碼	參 考 價					
1 33100-H9B-000	800			1	大燈總成	HEAD LIGHT ASS'Y
2 33400-H9A-000				1	右方向燈	R. WINKER ASS'Y
3 33450-H9A-000				1	左方向燈	L. WINKER ASS'Y
4 5327G-H9A-000-KV	860			1	遮陽板	SPEEDOMETER VISOR
5 64301-H9A-000-BP	1250			1	前擋板	FR. COVER ASSY
64301-H9A-000-KSW	1250			1	前擋板	FR. COVER ASSY
6 90106-H2G-000				6	墊圈螺栓	WASHER SCREW 4*12
7 90110-GZ0-000				2	特殊螺絲	SPECIAL SCREW 6*14
8 93903-34320				6	攻絲螺釘	TAPPING SCREW 4*12
9 93903-35320				4	攻絲螺釘	TAPPING SCREW 5*16
10 93903-44380				4	攻絲螺釘	SCREW TAPPING 4*12
11 34905-B06-000				2	方向燈泡	WINKER BULB
12 34901-N01-000	174			1	大燈燈泡	HEAD LIGHT BULB
13 33402-H9A-000	60			1	右方向燈罩	R. WINKER LENS
14 33452-H9A-000	60			1	左方向燈罩	L. WINKER LENS
15 50611-H9D-000	650	1	水箱通風口	RADIATOR AIR DUCT		

註：價格如有變動以新價格為準，恕不另行通知！

鼎豪實業 2001

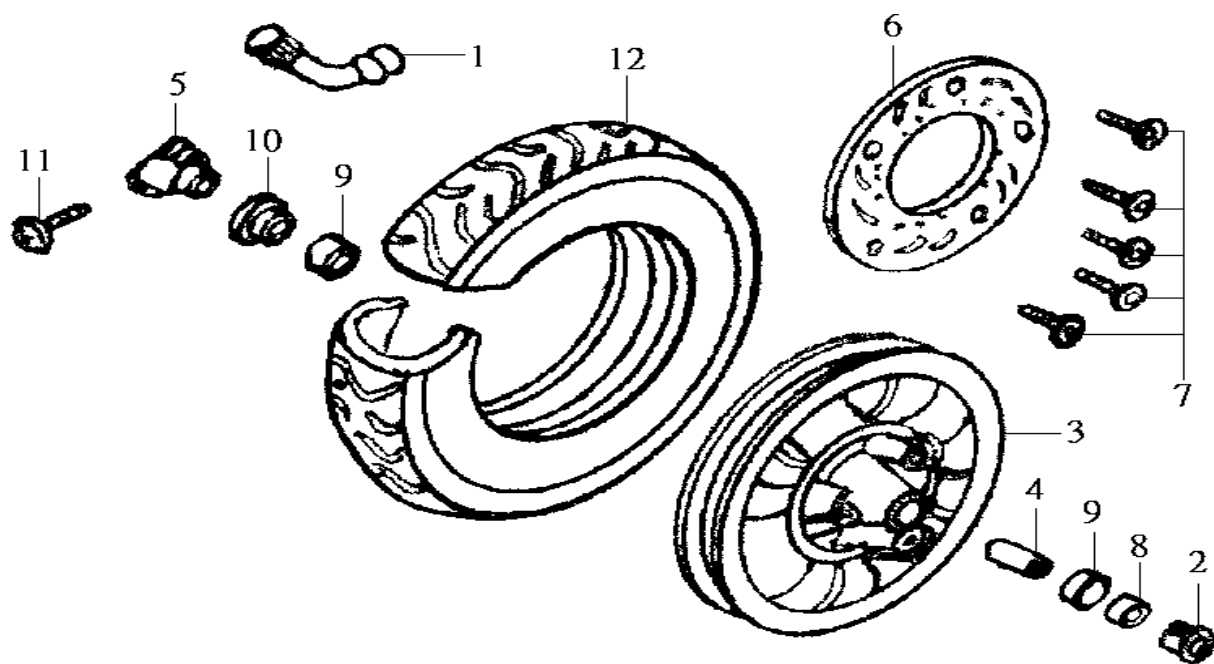
F06 前避震器FR. CUSHION ASS'Y



機 種 LA15W(高手150)		設 變 日 期	適 用 性	使 用 量	產 品 名 稱	
版 本 NO.A-1						
零 件 號 碼	參 考 價					
1 45156-H3A-000				1	導線夾	FR. BRAKE HOSE CLAMP
2 45451-N02-000				1	導線套圈	WIRE GROMMET
3 50301-M9Q-000	35			1	上滾珠座圈	UP. STRG. BALL RACE
4 50302-M9Q-000	40			1	下珠碗	RACE STRG. BOT BALL
5 50306-M9Q-000	25			1	方向桿固定螺帽	STRG. STEM LOCK NUT
7 51400-H9A-000	1120			1	右前避震器	R. FR. CUSHION ASS'Y
8 51500-H9A-000	1120			1	左前避震器	L. FR. CUSHION ASS'Y
9 53200-H9A-000	640			1	三角台	STRG. STEM COMP.
10 53211-M9Q-000	35			1	上錐體座圈	STRG. TOP CONE RACE
11 53212-G02-000				1	下錐體座圈	STRG. BOTTOM CONE RACE
12 53214-G02-000				1	防塵圈	STRG. DUST SEAL
13 53215-G02-000				1	墊圈	DUST SEAL WASH
14 61100-H9A-000-BP	500			1	前土除	FR. FENDER
61100-H9A-000-SW	500			1	前土除	FR. FENDER
15 90164-M9Q-000				4	螺栓 6mm	SPECIAL SCREW 6MM
16 95801-06012-08				1	緣面螺栓 6x12	FLANGE BOLT 6*12
17 95801-10040-08				4	六角緣面螺栓	BOLT. FLANGE. 10*40
18 96211-05000				2	鋼珠 #5	BALL. STEEL 5

註：價格如有變動以新價格為準，恕不另行通知！

鼎豪實業 2001

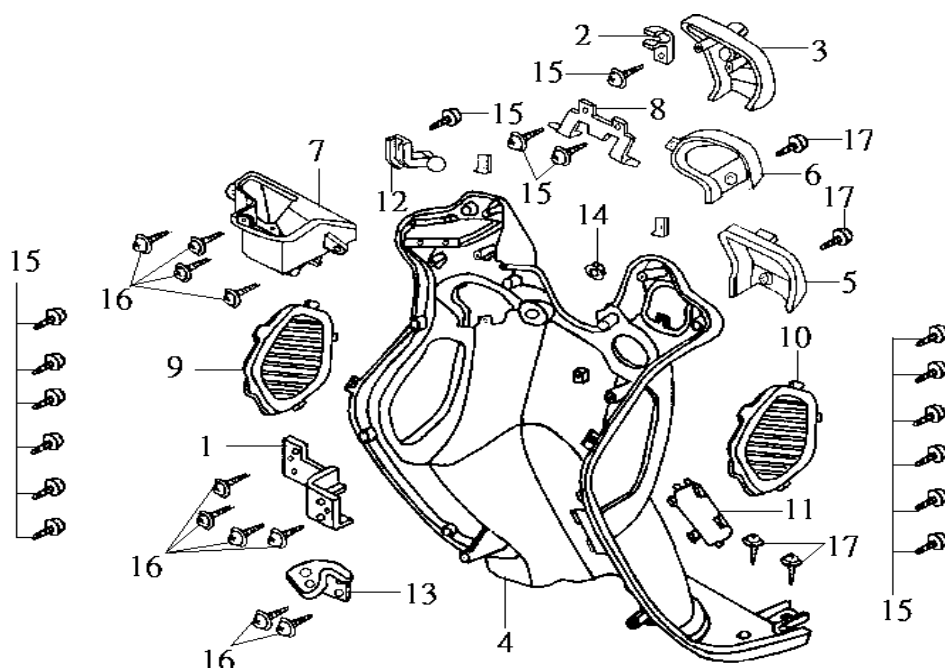


機 種 LA15W(高手150)		設 變 日 期	適 用 性	使 用 量	產 品 名 稱	
版 本 NO.A-1						
零 件 號 碼	參 考 價					
1 42753-KJ9-000				1	打氣嘴	RIM VALVE
2 44311-GW0-910	27			1	前輪軸環	COLLAR FR WHEEL SIDE
3 44601-H3A-000-SH	1750			1	前輪圈	FR. CAST WHEEL COMP.
4 44620-H3A-000	25			1	軸環	FR. AXLE DIST COLLAR
5 44800-G22-000	295			1	速度錶齒輪	SPDMT GEAR BOX ASSY.
6 45121-H3A-000	830			1	碟刹盤	FR. BRAKE DISK
7 90106-H09-000				5	前刹車盤螺栓8x51	FR. DISK BOLT 8*51
8 90754-M9Q-000-M2				1	塵封 20x32x5	DUST SEAL 20*32*5
9 90912-M9Q-000-M1	63			2	軸承 6201U	RADIAL BALL BRG. 6201(U)
10 91258-M9Q-000-M2				1	速度錶齒輪盒油封	SEAL SPDMT GEAR BOX
11 93700-05018-0A				1	十字螺絲	SCREW OVAL 5*18
12 1T011108012-4PR-6029				1	輪胎	TIRE ASSY

註：價格如有變動以新價格為準，恕不另行通知！

鼎豪實業 2001

F08 內箱INNER BOX

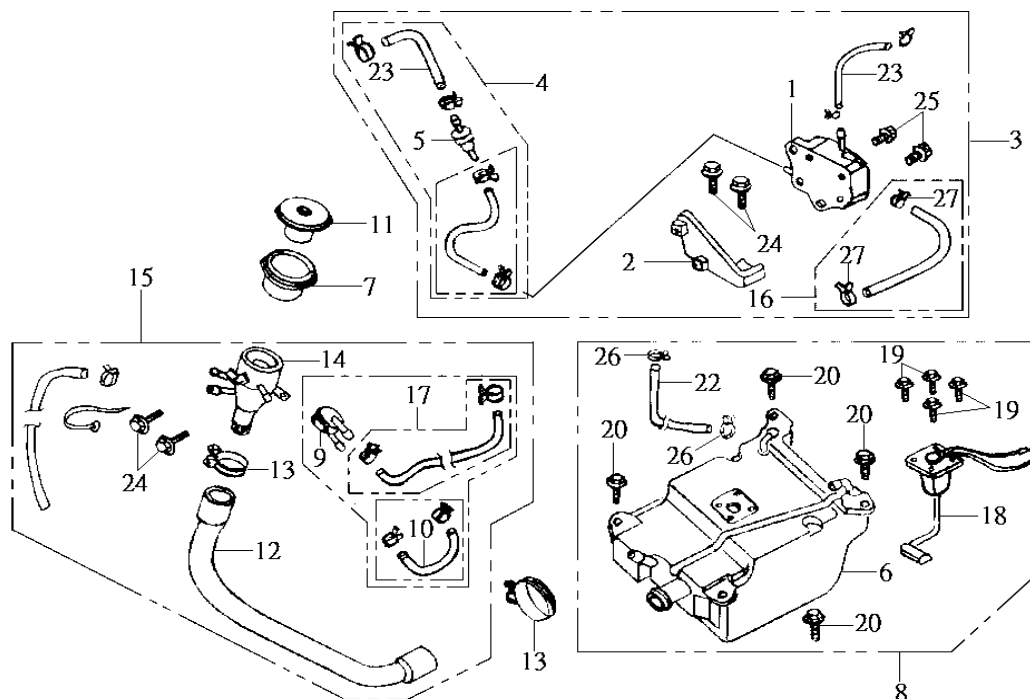


機 種 LA15W(高手150)		設 變 日 期	適 用 性	使 用 量	產 品 名 稱	
版 本 NO.A-1						
零 件 號 碼	參 考 價					
1 17656-H9A-000	40			1	加油管支架	FILLER PIPE STAY
2 64302-H9A-000	20			1	零錢盒蓋夾	CHANGE BOX LID CLAMP
3 64303-H9A-000	20			1	右零錢盒蓋	R. CHANGE BOX LID
4 64304-H9A-000-GK	406			1	內箱	INNER BOX
5 64305-H9A-000	20			1	左零錢盒蓋	L. CHANGE BOX LID
6 64306-H9A-000	20			1	右副水箱蓋	R. RESERVE TANK LID
7 64307-H9A-000	20			1	右零錢盒	R. CHANGE BOX CASE
8 64308-H9A-000-GK	20			1	盒蓋固定片	BOX LID HINGE
9 64315-H9A-010-GK	25			1	右通風口	OUTLET R. AIR
10 64316-H9A-010-GK	25			1	左通風口	OUTLET L. AIR
11 64318-H6B-000-GK				1	車架號碼蓋	FRAME NUMBER LID
12 81145-H9A-000	20			1	零錢盒蓋夾	CHANGE BOX LID CLIP
13 81147-H9A-000				1	濾油器頸支架	FILLER NECK BRKT.
14 90301-M9Q-900				1	螺帽 6mm	OPEN STAY NUT 6mm
15 93903-24380				12	攻絲螺絲 4x12	SCREW TAPPING 4*12
16 93903-34380				10	攻絲螺絲 4x12	TAPPING SCREW 4*12
17 93903-44380				4	攻絲螺釘 4x12	SCREW TAPPING 4*12

註：價格如有變動以新價格為準，恕不另行通知！

鼎豪實業 2001

油箱總成 FUEL PUMP FUEL TANK ASS'Y F09

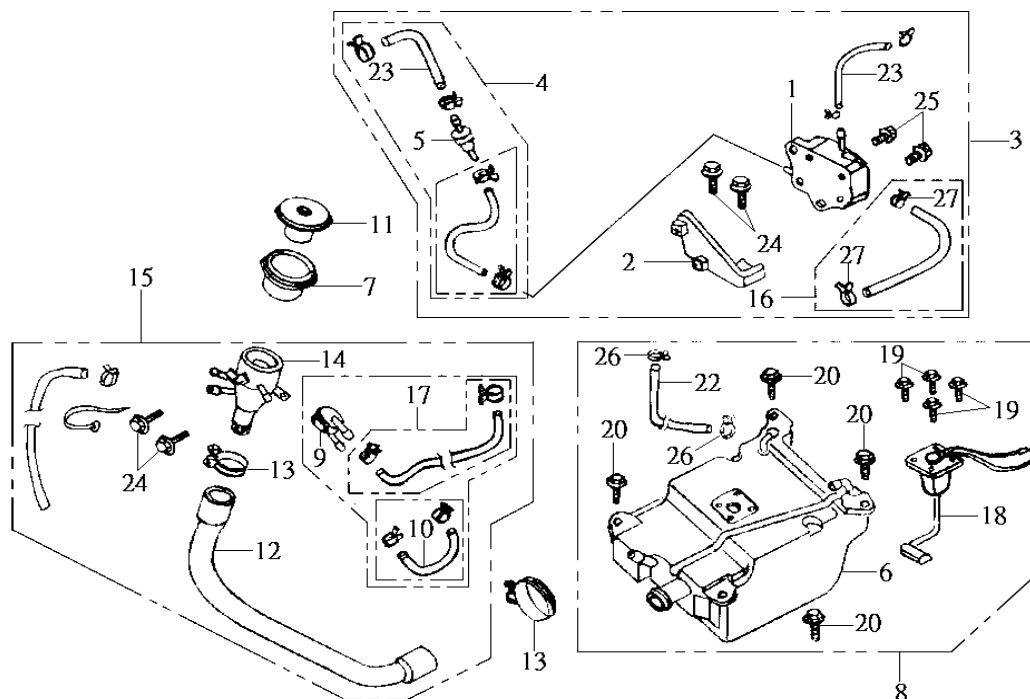


機 種 LA15W(高手150)		設 變 日 期	適 用 性	使 用 量	產 品 名 稱	
版 本 NO.A-1						
零 件 號 碼	參 考 價					
2 16705-H9A-000	50			1	油泵支架	FUEL PUMP STAY
3 1670A-H9A-000	590			1	油泵總成	FUEL PUMP ASS'Y
4 1690A-H9A-000	82			1	汽油濾清器總成	FUEL STRAINER ASS'Y
5 16910-GN5-911-M1	55			1	濾油器	FUEL STRAINER COMP
6 17500-H9A-000	540			1	油箱	FUEL TANK COMP.
7 17509-H12-000	24			1	油箱蓋橡皮	FUEL TANK CAP RUBBER
8 1750A-H9A-000	680			1	油箱總成	FUEL TANK ASS'Y
9 17581-T46-002-M2	60			1	燃料切斷閥	FUEL CUT VALVE
10 17583-H9A-000				1	F.C.V管	TANK FCV. TUBE
11 17620-H12-010				1	油箱蓋	FUEL FILLER CAP COMP
12 17651-H9A-000	150			1	濾油器頸油管	FILLER NECK TUBE
13 17652-SA5-000	25			1	濾油器頸油管夾	CLIP, FILLER TUBE
15 1766A-H9A-000	1250			1	燃料油管總成	FUEL HOSE ASS'Y
16 17681-H9A-000	65			1	濾油管	FILLER PIPE ASS'Y
17 17686-H9A-000	60			1	燃料油通氣管	FUEL BREATHER TUBE
18 37800-H9A-000	210			1	汽油油量計	FUEL UNIT COMP.
19 90116-HAA-000				4	汽油油量計螺栓	FUEL UNIT BOLT
20 93404-06016-08				2	墊圈螺栓	BOLT WASHER 6x16
22 95001-55090-40				1	燃油管	FUEL TUBE 4.5*8.5*990
23 95001-55110-40				1	燃油管	FUEL TUBE 5.3*110
24 95801-06012-08				4	緣面螺栓	FLANGE BOLT 6*12

註：價格如有變動以新價格為準，恕不另行通知！

鼎豪實業 2001

F09-1 油箱總成 FUEL PUMP FUEL TANK ASS'Y

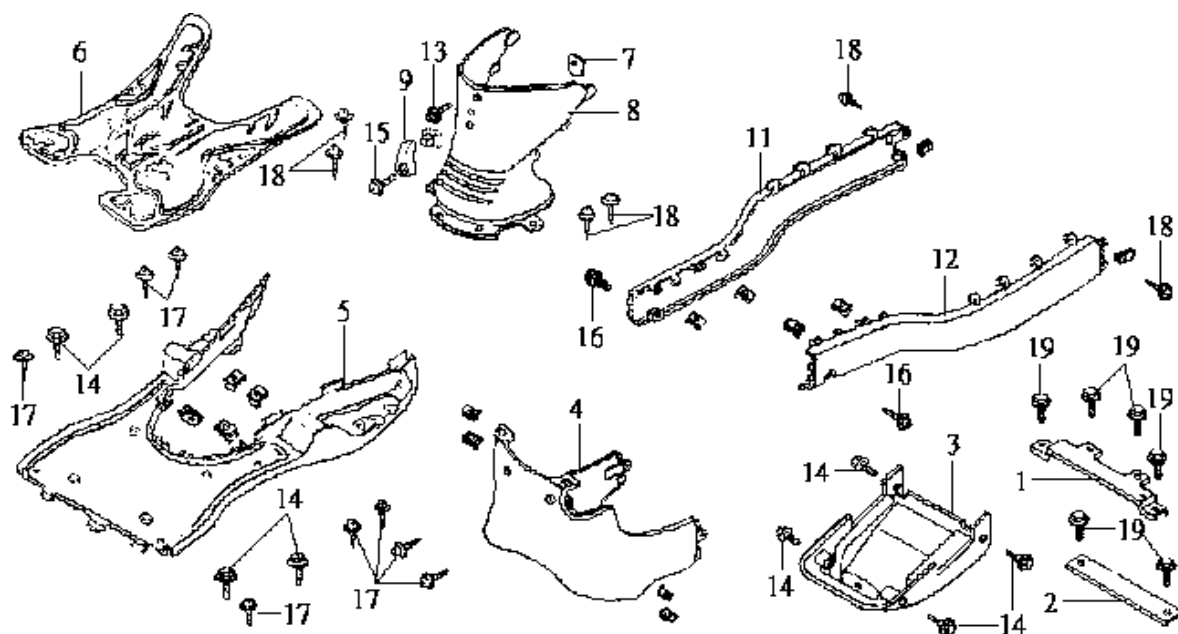


機 種 LA15W(高手150)	設 變	適 用	使 用	產 品 名 稱
版 本 NO.A-1	日 期	性	量	
零 件 號 碼 參考價				
25 95801-06016-08			2	緣面螺栓 FLANGE BOLT 6*16
26 95002-02100			2	管夾 TUBE CLIP B10
27 95002-40800-08			3	管夾 CLAMP D8.0 TUBE

註：價格如有變動以新價格為準，恕不另行通知！

鼎豪實業 2001

腳踏板.腳踏板墊FLOOR PANEL FLOOR MAT F10

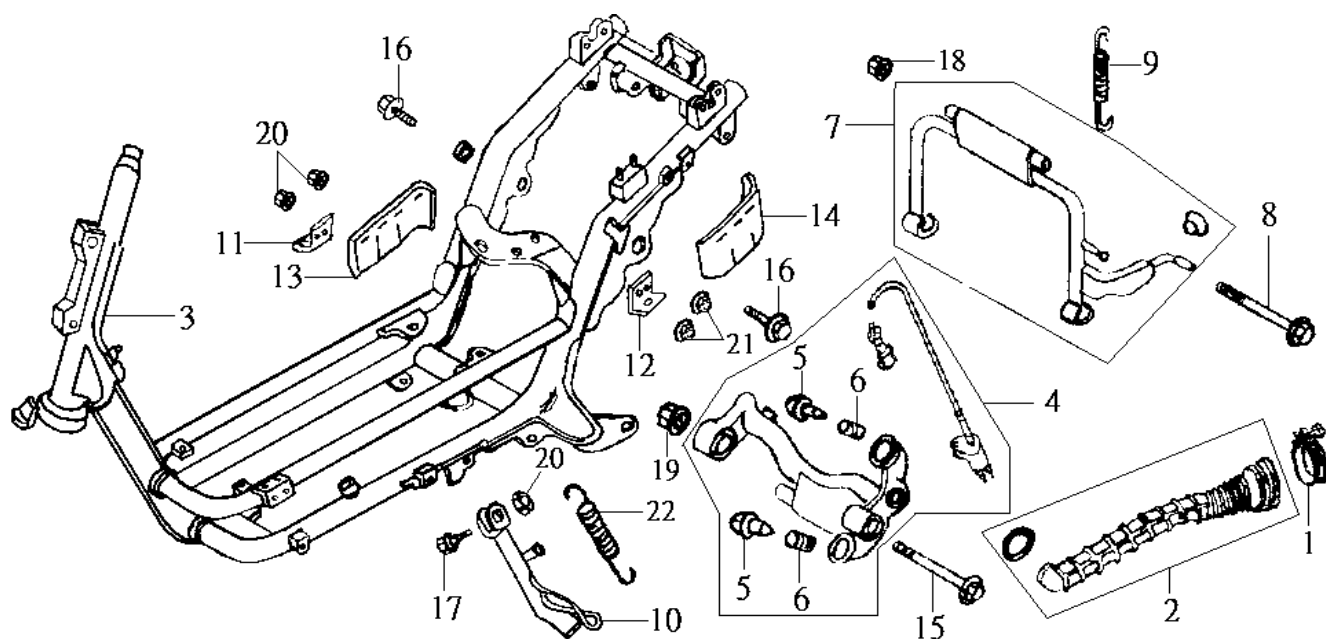


機 種 LA15W(高手150)		設 變 日 期	適 用 性	使 用 量	產 品 名 稱	
版 本 NO.A-1						
零 件 號 碼	參 考 價					
1 50140-H9A-000	60			1	腳踏板固定架A	FLOOR PLATE A COMP.
2 50141-H9A-000	40			1	腳踏板固定架B	FLOOR PLATE B COMP.
3 50613-H9A-000-KA	220			1	下蓋	UNDER COVER
4 5061A-H9A-000-BP	1000			1	下導流	FR. UNDER SPOILER
5061A-H9A-000-SW	1000			1	下導流	FR. UNDER SPOILER
5 64310-H9A-000-GK	260			1	腳踏板	FLOOR PANEL
6 64320-H9A-000-GK	190			1	腳踏板墊	FLOOR MAT
7 77107-G02-000				1	安全帽托架	HELMET HOOK BRKT.
8 80152-H9A-000-GK	210			1	中央護蓋	CENTER COVER
9 81132-H12-000-GK				1	行李箱掛鉤	LUGGAGE HOOK
11 83501-H9A-000-BP	360			1	右側蓋	R. SIDE COVER
83501-H9A-000-SW	360			1	右側蓋	R. SIDE COVER
12 83601-H9A-000-BP	360			1	左側蓋	L. SIDE COVER
83601-H9A-000-SW	360			1	左側蓋	L. SIDE COVER
13 90103-T15-000				1	墊圈螺絲 5x22	SCREW WASHER 5*22
14 90111-M9Q-900				8	緣面螺栓 6mm	FLANGE BOLT 6MM
15 90115-G02-000				1	螺栓	BOLT 6*16
16 90118-T15-000				2	墊圈螺絲 5x14	SCREW WASHER 5*14
17 93903-24380				8	攻絲螺釘 4x12	SCREW TAPPING 4*12
18 93903-44380				6	攻絲螺釘 4x12	SCREW TAPPING 4*12
19 95801-06012-08				6	緣面螺栓 6x12	FLANGE BOLT 6*12

註：價格如有變動以新價格為準，恕不另行通知！

鼎豪實業 2001

F11 車體架FRAME BODY

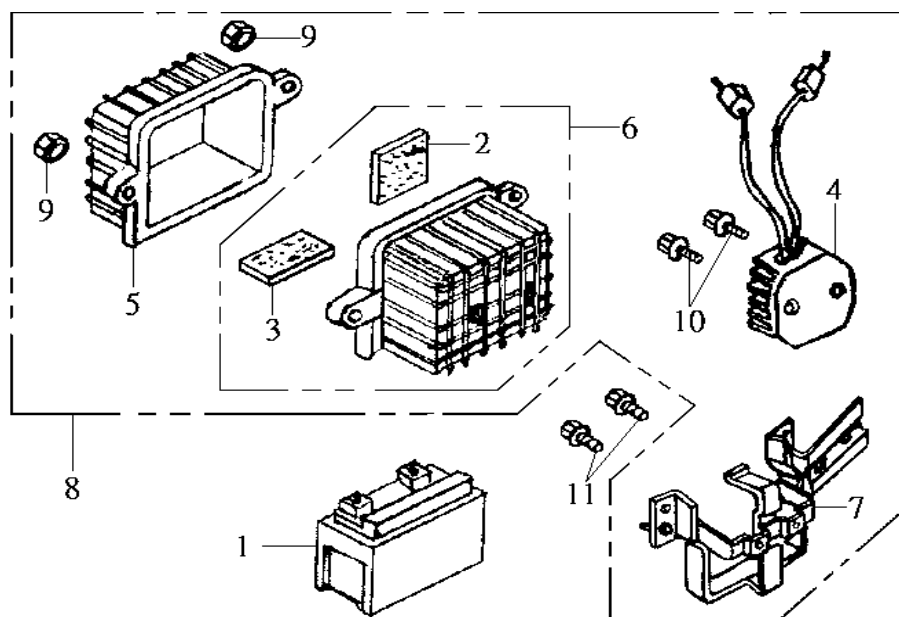


機 種 LA15W(高手150)		設 變 日 期	適 用 性	使 用 量	產 品 名 稱	
版 本 NO.A-1						
零 件 號 碼	參 考 價					
1 11346-M9Q-000				1	導管固定帶	L. COVER DUCT BAND
2 1940A-H9A-000	130			1	左曲軸箱導管	L. COVER DUCT ASS'Y
3 50100-H9A-010				1	車台	FRAME BODY COMP.
4 50350-H9A-000	650			1	引擎懸架	ENG. HANGER BRKT.
5 50352-H01-000				1	制止橡皮	STOPPER RUBBER
6 50354-H01-000				1	引擎懸架彈簧	ENG. HANGER SPRING
7 5050A-H9A-000	345			1	主腳架總成	MAIN STAND COMP.
8 50512-H6B-000	40			1	主腳架螺栓	MAIN STAND PIVOT BOLT
9 5052A-X07-980	30			1	主腳架彈簧	MAIN STAND SPG.
10 50530-H9A-000				1	側支架	SIDE STAND COMP.
11 50620-H9A-000	35			1	右底板固定架	R PILLION STEP
12 50621-H9A-000	35			1	左底板固定架	L PILLION STEP
13 80103-H9A-000	45			1	右防濺板	R. SPLASH BOARD PLATE
14 80104-H9A-000	50			1	左防濺板	L. SPLASH BOARD PLATE
15 90105-H9A-000	30			1	緣面螺栓12*232	FLANGE BOLT 12*232
16 90106-M9Q-900				2	緣面螺栓 10*55	FLANGE BOLT 10*55
17 90108-M9Q-000				1	側支架螺絲	SIDE STAND PIVOT SCREW
18 90304-M9Q-000				1	U型緣面螺帽10mm	FLG. U NUT 10mm
19 90306-M9Q-000				1	U型緣面螺帽12mm	FLG. U NUT 12mm
20 90309-M9Q-000				1	U型緣面螺帽8mm	FLG. U NUT 8mm
21 94050-06080				4	緣面螺帽 6mm	NUT.FLANGE 6MM
22 95014-72204	20			1	側支架彈簧	SIDE STAND SPRING B1

註：價格如有變動以新價格為準，恕不另行通知！

鼎豪實業 2001

電瓶蓋總成BATTERY CASE ASS'Y F12

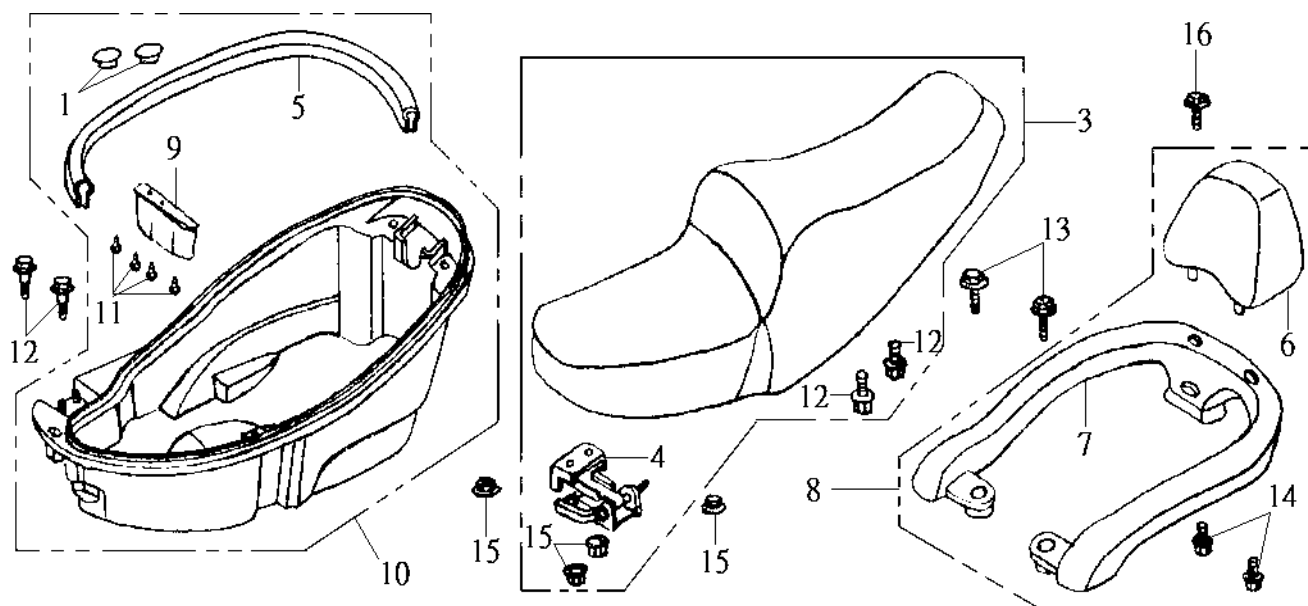


機 種 LA15W(高手150)		設 變 日 期	適 用 性	使 用 量	產 品 名 稱	
版 本 NO.A-1						
零 件 號 碼	參 考 價					
1 1Y01KV701-Y	700			1	電瓶	BATTERY ASSY GTX9-BS
2 31508-H9A-000	25			1	電瓶避震橡皮	BATTERY DISTANCE RUBBER
3 31509-H9A-000	25			1	電瓶避震橡皮	BATTERY DISTANCE RUBBER
4 31600-M56-000	580			1	整流調整器	REG. REC COMP.
5 50326-H9A-000	55			1	電瓶蓋	BATTERY COVER
6 50327-H9A-000	85			1	電瓶箱	BATTERY CASE
7 50328-H9A-000	230			1	電瓶蓋支架	BATTERY COVER STAY
8 5032A-H9A-000	770			1	電瓶蓋總成	BATTERY CASE ASS'Y
9 94050-06080				2	緣面螺帽 6mm	NUT.FLANGE 6MM
10 95801-06012-08				2	緣面螺栓6x12	FLANGE BOLT 6*12
11 95801-08012-08				2	緣面螺栓8x12	FLANGE BOLT 8*12

註：價格如有變動以新價格為準，恕不另行通知！

鼎豪實業 2001

F13 行李箱.座墊LUGGAGE BOX DOUBLE SEAT

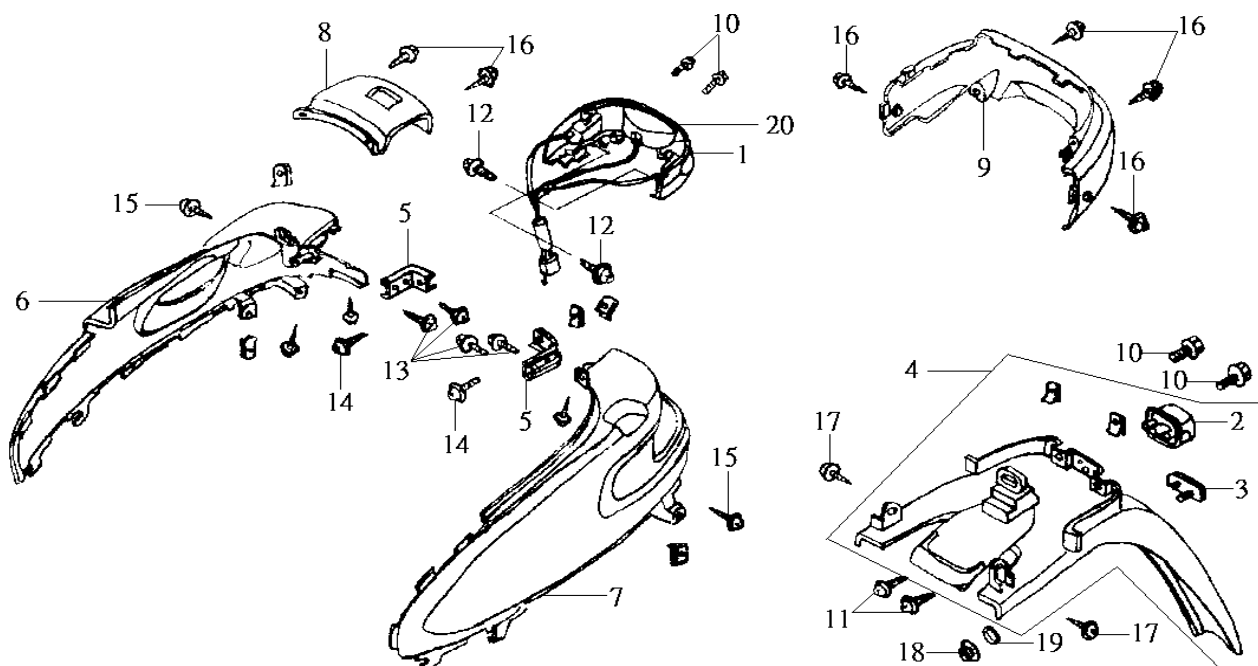


機 種 LA15W(高手150)		設 變 日 期	適 用 性	使 用 量	產 品 名 稱	
版 本 NO.A-1						
零 件 號 碼	參 考 價					
1 70529-M9Q-000				1	橡皮塞	SIDE PANEL GROMMET B
3 7710A-H9A-020				1	座墊	DOUBLE SEAT SET
4 77112-H9A-000	170			1	座墊固定架	SEAT HINGE STAY B
5 77115-H9A-000	170			1	座墊橡皮	SEAT RUBBER
6 77400-H9A-000	440			1	後座靠背	CARRIER BACK SEAT
7 81200-H9A-000-BP	950			1	後握把	RR. GRIP
81200-H9A-000-SW	950			1	後握把	RR. GRIP
8 8120A-H9A-000-BP	1200			1	後後握把總成	RR. GRIP ASS'Y
8120A-H9A-000-SW	1200			1	後後握把總成	RR. GRIP ASS'Y
10 8126A-H9A-010-GK	570			1	行李箱總成	LUGGAGE BOX ASS'Y
11 90106-H2G-000				4	墊圈螺絲 4*12	WASHER SCREW 4*12
12 90111-M9Q-900				4	緣面螺栓	FLANGE BOLT 6MM
13 93404-08012-00				2	墊圈螺栓8*12	WASHER BOLT 8*12
14 93404-08025-08				2	墊圈螺栓8*25	BOLT-WASHER 8X25
15 94050-06080				4	六角緣面螺帽	NUT.FLANGE 6MM
16 95801-08016-00				1	六角緣面螺栓	FLANGE BOLT 8*16

註：價格如有變動以新價格為準，恕不另行通知！

鼎豪實業 2001

車體蓋.後土除RR. FENDER ASS'Y BODY COVER ASS'Y F14

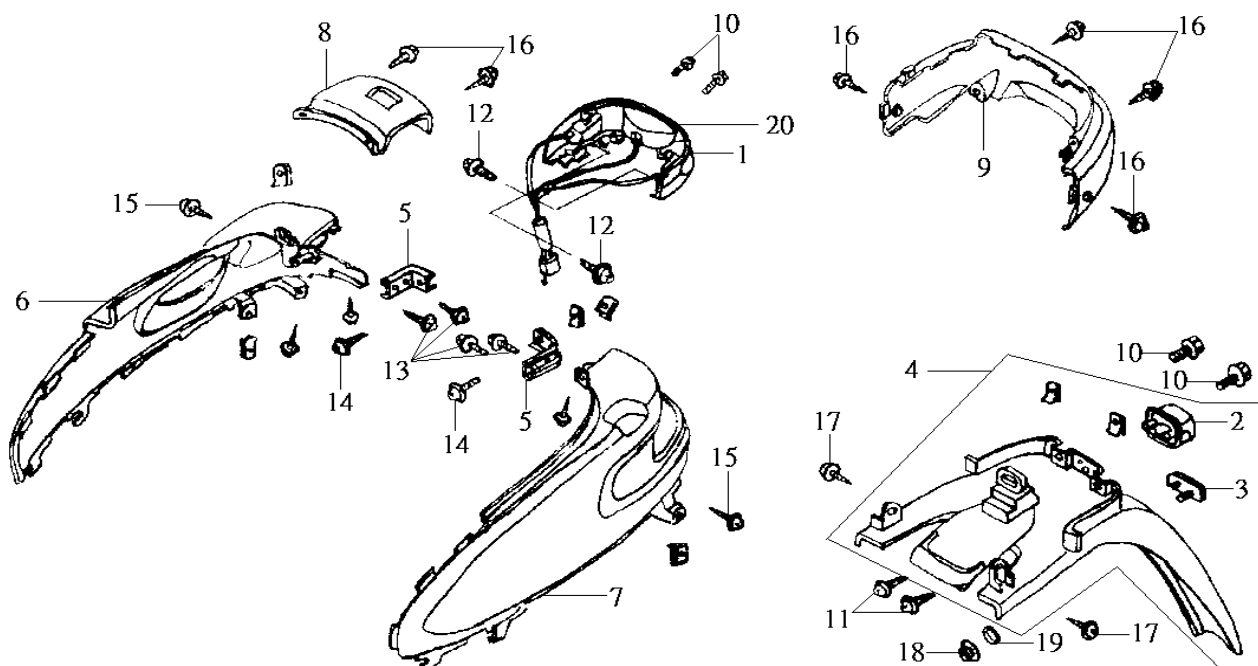


機 種 LA15W(高手150)		設 變 日 期	適 用 性	使 用 量	產 品 名 稱	
版 本 NO.A-1						
零 件 號 碼	參 考 價					
1 33700-H9A-000	460			1	後燈總成	RR. COMB. LIGHT ASS'Y
2 33740-H9B-000	115			1	牌照燈	LICENSE LIGHT ASS'Y
3 33741-M9A-000	45			1	後反射片	RR. REFLEX REFLECTOR
4 8010A-H9A-000-KA	230			1	後土除總成	RR. FENDER ASS'Y
5 83504-H9A-000				1	車體蓋連接板	BODY COVER CONN. PLATE
6 8350G-H9A-010-BP				1	右車體蓋總成	R. BODY COVER ASS'Y
8350G-H9A-010-SW				1	右車體蓋總成	R. BODY COVER ASS'Y
7 8360G-H9A-010-BP				1	左車體蓋總成	L. BODY COVER ASS'Y
8360G-H9A-010-SW				1	左車體蓋總成	L. BODY COVER ASS'Y
8 83650-H9A-000-BP				1	後中央上蓋	RR. CENTER UPPER COVER
83650-H9A-000-SW				1	後中央上蓋	RR. CENTER UPPER COVER
9 83751-H9D-000-BP	340			1	後中心蓋	RR. CENTER COVER
83751-H9D-000-SW	340			1	後中心蓋	RR. CENTER COVER
10 93404-06016-08		4	墊圈螺絲 6x16	BOLT. WASH 6*16		
11 93903-24380		2	攻絲螺絲 4x12	SCREW TAPPING 4*12		
12 93903-25280		2	攻絲螺絲 5x12	SCREW TAPPING 5X12		
13 93903-34320		4	攻絲螺釘	TAPPING SCREW 4*12		

註：價格如有變動以新價格為準，恕不另行通知！

鼎豪實業 2001

F14-1 車體蓋.後土除RR. FENDER ASS'Y BODY COVER ASS'Y

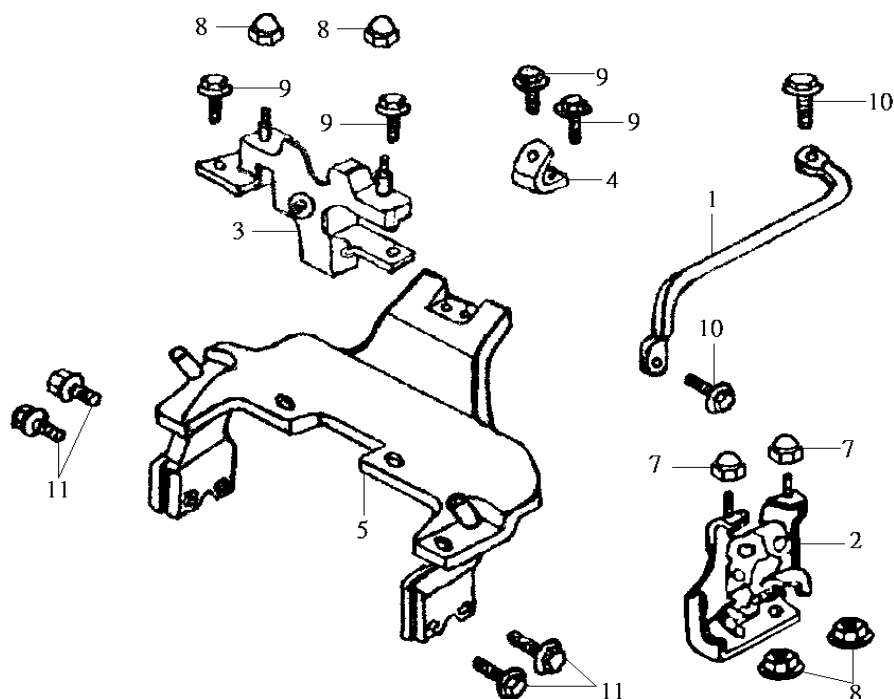


機 種 LA15W(高手150)		設 變 日 期	適 用 性	使 用 量	產 品 名 稱	
版 本 NO.A-1						
零 件 號 碼	參 考 價					
14 93903-35220	95			2	攻絲螺絲 5x12	TAPPING SCREW 5*12
15 93903-44320				2	攻絲螺釘 4x12	TAPPING SCREW 4x12
16 93903-44380				6	攻絲螺釘 4x12	SCREW TAPPING 4*12
17 93903-45280				2	攻絲螺釘5x16	TAPPING SCREW 5*16
18 94050-05080				2	緣面螺帽 5mm	NUT FLANGE 5MM
19 94101-05800				2	墊圈	WASHER PLAIN 5MM
20 33702-H9A-000				1	後燈罩	RR. LIGHT LENS

註：價格如有變動以新價格為準，恕不另行通知！

鼎豪實業 2001

座墊掛鉤SEAT CATCH ASS'Y F15

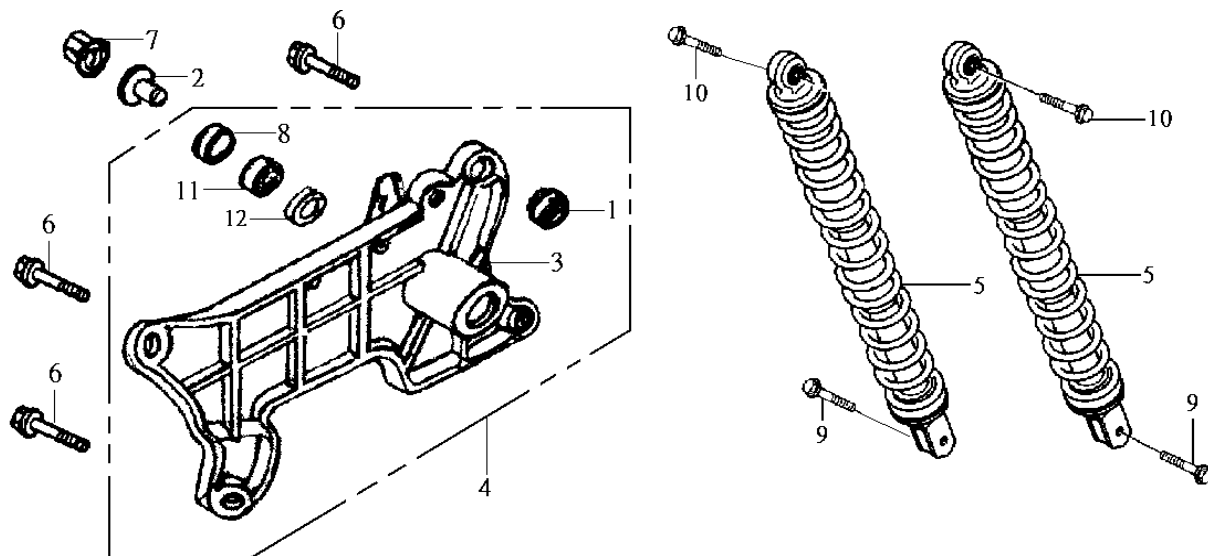


機 種 LA15W(高手150)		設 變 日 期	適 用 性	使 用 量	產 品 名 稱			
版 本 NO.A-1								
零 件 號 碼	參 考 價							
2 77230-H9A-010	95			1	座墊掛鉤A	SEAT CATCH COMP. A		
3 77235-H9A-000	95			1	座墊掛鉤B	SEAT CATCH COMP. B		
4 81212-H9A-000	20			1	握把支架	RR. CARRIER STAY		
5 8127A-H9A-300	630			1	行李箱支架	LUGGAGE BOX BRKT. COMP.		
7 90301-M9Q-000				2	螺帽6mm	HEX CAP NUT 6mm		
8 94050-06080				4	緣面螺帽6mm	NUT.FLANGE 6MM		
9 95801-06012-08				4	緣面螺栓6x12	FLANGE BOLT 6*12		
10 95801-08012-08				2	緣面螺栓8x12	FLANGE BOLT 8*12		
11 95801-08030-00				4	六角緣面螺栓8x30	FLANGE BOLT 8*30		

註：價格如有變動以新價格為準，恕不另行通知！

鼎豪實業 2001

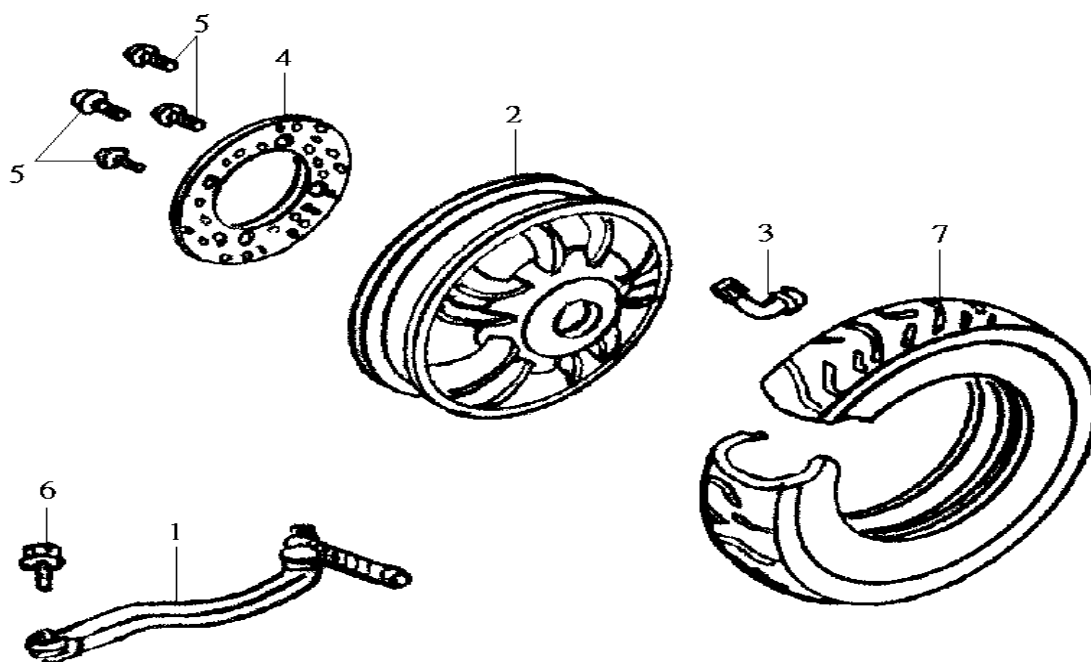
F16 後叉.後避震器總成RR. CUSHION RR. FORK ASS'Y



機 種 LA15W(高手150)		設 變 日 期	適 用 性	使 用 量	產 品 名 稱
版 本 NO.A-1					
零 件 號 碼	參 考 價				
1 11203-M9Q-300				1	後緩衝器下端襯套 RR. CUSH. UN. RUBBER BUSH
2 42311-H9A-000	50			1	後輪軸襯套 RR. AXLE COLLAR
3 52100-H9A-000	1050			1	後叉 RR. FORK
4 5210A-H9A-000	1100			1	後叉總成 RR. FORK ASS'Y
5 52400-H9A-010				2	後避震器 RR. CUSHION ASS'Y
6 90131-GW0-910				3	六角緣面螺栓8x35 FLANGE BOLT 8*35
7 90305-KBN-902-M2				1	六角緣面螺帽 U NUT 16MM
8 90754-H9A-000				1	塵封 DUST SEAL 26*47*7
9 95801-08038-07				2	六角緣面螺栓 FLANGE BOLT 8*38
10 95801-10040-08				2	六角緣面螺栓 BOLT. FLANGE. 10*40
11 96130-63033-10				1	軸承 RADIAL BALL BEARING 6303
12 90755-H3C-000				1	塵封 DUST SEAL 26*35*7

註：價格如有變動以新價格為準，恕不另行通知！

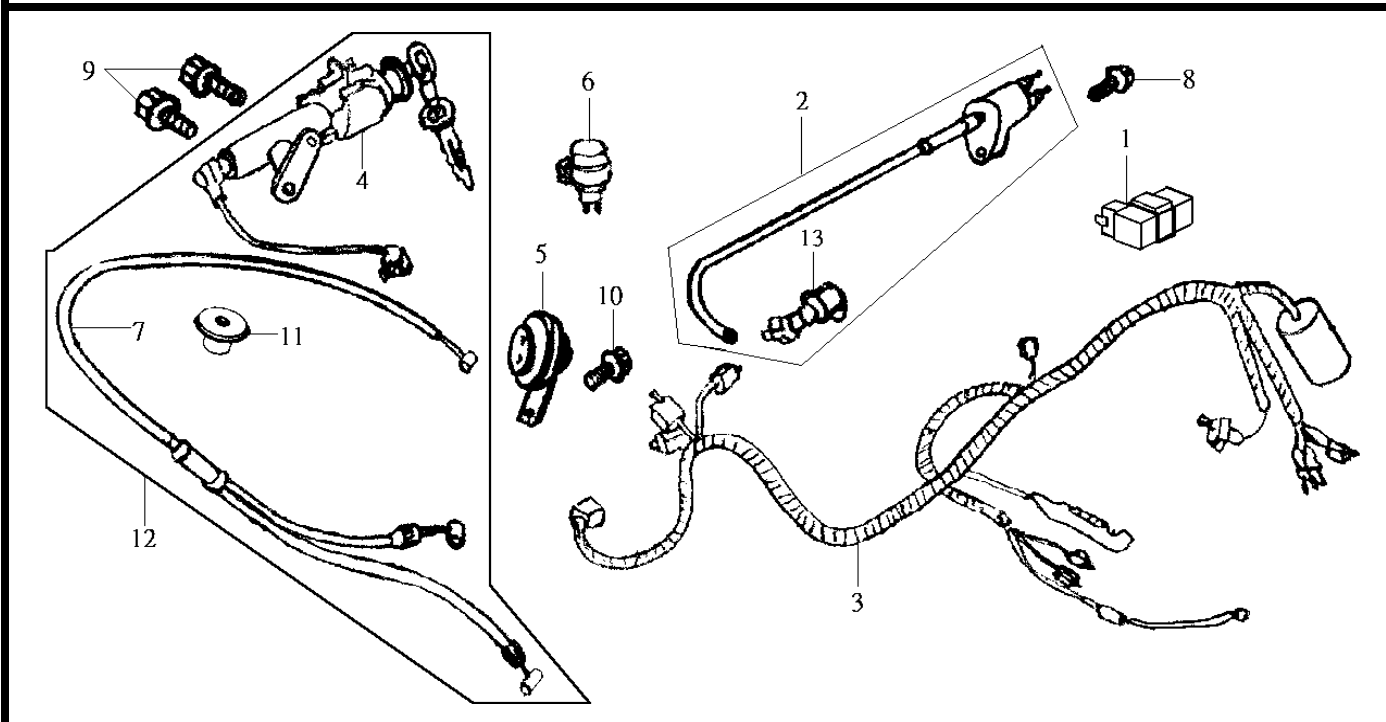
鼎豪實業 2001



機 種 LA15W(高手150)		設 變 日 期	適 用 性	使 用 量	產 品 名 稱	
版 本 NO.A-1						
零 件 號 碼	參 考 價					
1 28300-H01-000	140			1	起動桿總成	KICK STARTER ARM ASSY.
2 42601-H3C-000-SH	1850			1	輪圈(碟刹)	RR. CAST WHEEL COMP.
3 42753-KJ9-000				1	打氣嘴	RIM VALVE
4 43121-H3C-000	585			1	碟刹盤	RR. BRAKE DISK
5 90106-H09-000	27			4	刹車盤螺栓	DISK BOLT 8*51
6 95801-06022-07				1	緣面螺栓 6x22	FLANGE BOLT 6*22
7 1T011307012-4PR-6029				1	輪胎	TIRE ASSY

註：價格如有變動以新價格為準，恕不另行通知！

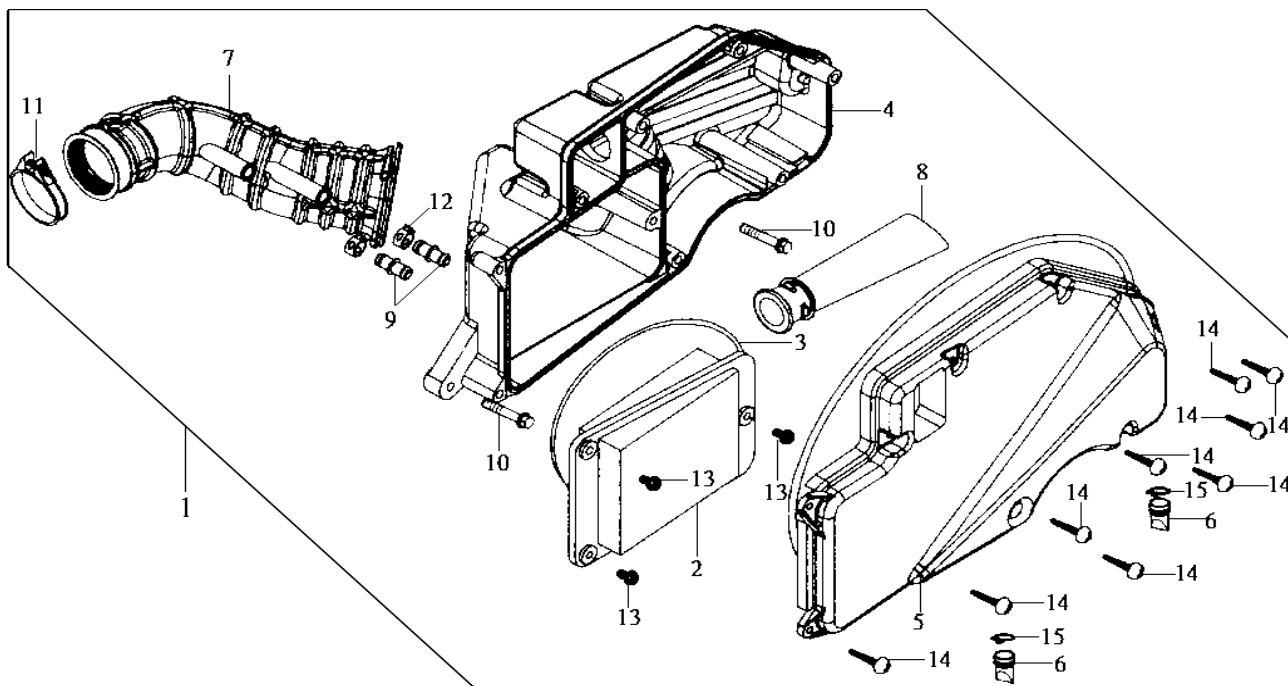
F18 配線.鎖全組 WIRE HARNESS COMB. & LOCK SW. ASS'Y



機 種 LA15W(高手150)		設 變 日 期	適 用 性	使 用 量	產 品 名 稱	
版 本 NO.A-2						
零 件 號 碼	參 考 價					
1 30400-KV7-900	600	90/8/16	否	1	C.D.I組	UNIT COMP CDI
2 3051A-H9A-000	240			1	點火線圈(含cap)	IG. COIL ASS'Y
3 32100-H9A-000	870			1	配線	WIRE HARNESS
32100-H9A-001				1	配線	WIRE HARNESS
4 35100-H9A-000				1	主開關	COMB. & LOCK SW. ASS'Y
5 38110-H9A-000	165			1	喇叭總成	HORN COMP.
6 38301-A31-000	125			1	閃光器	WINKER RELAY COMP.
7 77240-H9A-000	55			1	座墊鎖線	SEAT LOCK CABLE COMP.
8 90112-M9Q-000				1	緣面螺栓 5x22	FLANGE BOLT 5*22
9 95801-06012-08				2	緣面螺栓 6x12	FLANGE BOLT 6*12
10 95801-08012-00				1	緣面螺栓 8x12	FLANGE BOLT 8*12
11 17620-H12-010	260			1	油箱蓋	FUEL FILLER CAP COMP
12 35010-H9A-010				1	鎖全組	KEY SET
13 30700-M92-000	65			1	火星塞蓋	NOISE SUPPRESOR CAP ASSY

註：價格如有變動以新價格為準，恕不另行通知！

鼎豪實業 2001

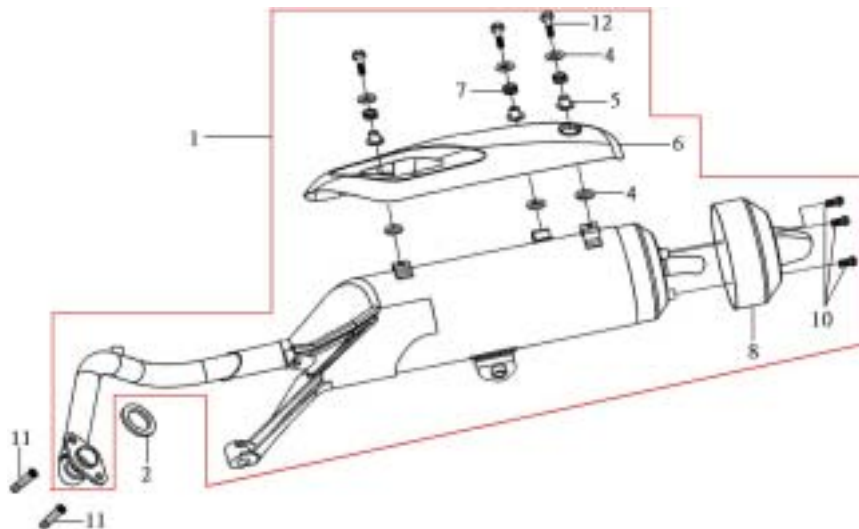


機 種 LA15W(高手150)		設 變 日 期	適 用 性	使 用 量	產 品 名 稱	
版 本 NO.A-1						
零 件 號 碼	參 考 價					
1 17200-H9A-000	490			1	空氣濾清器總成	AIR/C ASS'Y
2 17211-H6B-000	105			1	空氣濾清蕊	AIR/C ELEMENT COMP.
3 17213-H6B-000	20			1	空氣濾清蕊封墊	AIR/C ELEMENT SEAL
4 17230-H9A-000	95			1	空氣濾清器連接管	AIR/C CASE
5 17231-H9A-000	55			1	空氣濾清器蓋	AIR/C COVER
6 17234-KS4-771-M1				1	排水管	TUBE AIR/C DRAIN
7 17253-H9A-000				1	空氣連接管	AIR/C CONNECTING TUBE
8 17255-H6H-000	30			1	進氣導管	AIR CLEANER INLET DUCT
9 17359-M9Q-000				2	空氣管接頭	BREATHER TUBE JOINT
10 90114-V02-000				2	六角緣面螺栓6x25	FLANGE BOLT 6*25
11 90652-M9Q-000	25			1	連接管固定帶	AIR/C. CONN. TUBE BAND 48
12 90682-V02-900				1	管夾 D11.5	TUBE CLAMP D11.5
13 93891-05012-08				3	墊圈螺絲	SCREW-WASH. 5*12
14 93903-25480				9	攻絲螺絲 5x20	SCREW TAPPING 5*20
15 95002-80000				2	管夾	TUBE CLIP C12

註：價格如有變動以新價格為準，恕不另行通知！

鼎豪實業 2001

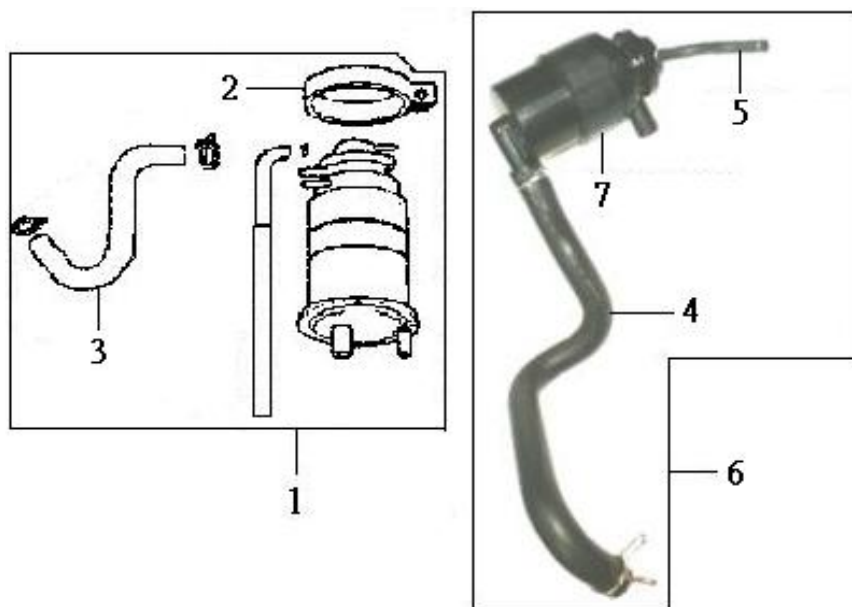
F20 排氣管總成MUFFLER ASS'Y



機 種 LA15W(高手150)		設 變 日 期	適 用 性	使 用 量	產 品 名 稱	
版 本 NO.A-1						
零 件 號 碼	參 考 價					
1 18000-H9A-000	30			1	排氣管總成	MUFFLER ASS'Y
2 18291-H9A-000				1	排氣管墊圈	EX. PIPE GASKET
3 18292-F3E-000				3	排氣管墊片A	PROTECTOR PACKING A
4 18293-H12-000	6			排氣管墊片B	PROTECTOR PACKING B	
5 18295-F3E-000	3			襯套	COLLAR M6	
6 18318-H9A-010	1			排氣管護板	MUFFLER PROTECTOR	
7 18320-F3E-000	3			護片橡皮	PROTECTOR RUBBER	
8 18328-H9A-000	1			排氣管尾端護片	MUFF.RR. PROTECTOR COMP	
10 90111-H3A-000	3			特殊螺栓	SPECIAL SCREW 5mm	
11 90301-M92-000	2			六角螺帽蓋 M7	MUFFLER JOINT NUT 7MM	
12 90110-H3A-000	3			特殊螺栓	SPECIAL SCREW 6mm	

註：價格如有變動以新價格為準，恕不另行通知！

鼎豪實業 2001



機 種 LA15W(高手150)		設 變 日 期	適 用 性	使 用 量	產 品 名 稱	
版 本 NO.A-1						
零 件 號 碼	參 考 價					
1 1730B-H9A-000				1	活性炭罐總成	CANISTER SET
2 17551-H12-800				1	活性炭罐夾	CANISTER CLAMP
3 17688-H9A-000	35			1	連接濾清器管	CANISTER A/C TUBE
4 18655-H9A-000	45			1	空氣閥連接管	A.I.A.C. JOINT TUBE
5 18657-H9A-000				1	切斷閥進氣導管	AICV-INL. PIPE JOINT TUBE
6 1865A-H9A-000	355			1	空氣噴射切斷閥	A.I.C.V. UNIT
7 18811-N14-000				1	切斷閥固定帶	A.I.A.C SETTING BAND

註：價格如有變動以新價格為準，恕不另行通知！

鼎豪實業 2001

MODEL:LA15W(高手150)

號碼索引

2001

產 品 編 號	頁次	產 品 編 號	頁次	產 品 編 號	頁次
11000		14000		16705-H9A-000	F09
11100-H9A-000	E11	14100-H9A-000	E03	1670A-H9A-000	F09
11102-H01-310	E11	14105-A31-000	E03	1690A-H9A-000	F09
11191-H9A-000	E11	14108-M36-000	E03	16910-GN5-911-M1	F09
11200-H9A-000	E11	14151-H9A-000	E03	17000	
11203-M9Q-300	F16	14311-H9A-300	E12	1711A-H9A-000	E13
11203-M9Q-300	E11	14431-H9A-000-F2	E01	17200-H9A-000	F19
11221-H9A-000	E11	1443A-H9A-000	E01-1	17211-H6B-000	F19
11330-H9A-000	E04	14441-H9A-000-F2	E01	17213-H6B-000	F19
11340-H9A-000	E07	1444A-H9A-000	E01-1	17230-H9A-000	F19
11341-H9A-000	E07	14451-H6B-000	E01	17231-H9A-000	F19
11346-H9A-000	E07	14457-H9A-000	E03	17234-KS4-771-M1	F19
11346-M9Q-000	F11	14510-H9A-000	E03	17253-H9A-000	F19
11349-H9A-000	E07	14520-M9Q-000	E03	17255-H6H-000	F19
11360-H01-300	E07	14523-M9Q-000	E03	1730B-H9A-000	F21
11394-H9A-000	E04	14531-KJ9-000	E03	17359-M9Q-000	F19
11395-H9A-000	E07	14610-KV7-900	E03	17500-H9A-000	F09
12000		14711-H9A-000	E01	17509-H12-000	F09
12100-H9A-000	E02	14721-H9A-000	E01	1750A-H9A-000	F09
12100-H9A-000-A	E02	14751-H6B-000	E01	17551-H12-800	F21
12191-H9A-000	E02	14771-H6B-000	E01	17581-T46-002-M2	F09
12200-H9A-000	E01	14781-M9Q-000	E01	17583-H9A-000	F09
12209-MA6-003	E01	15000		17620-H12-010	F09
1220A-H9A-000	E01	15100-H9A-000	E05	17620-H12-010	F18
12251-H9A-010	E02	15101-H9A-000	E05	17651-H9A-000	F09
12300-H9A-000	E03	15116-H9A-000	E05	17652-SA5-000	F09
12310-H9A-000	E03	15132-H9A-000	E05	17656-H9A-000	F08
12320-M36-000	E03	15133-KM1-000	E05	1766A-H9A-000	F09
12351-M36-000	E03	15134-KN7-670	E12	17681-H9A-000	F09
12361-H9A-000	E01	15331-H9A-000	E05	17686-H9A-000	F09
12362-H9A-000	E01	15332-H9A-000	E05	17688-H9A-000	F21
1236A-V02-000	E04	15421-M9Q-000	E04	17910-H9A-000	F01
13000		15426-M9Q-000	E04	18000	
13000-H9A-000	E12	15441-149-000	E12	18000-H9A-000	F20
13010-H7A-000	E02	15447-H9A-000	E12	18291-H9A-000	F20
13101-H9A-000	E02	1565A-H9A-000	E04	18291-H9A-000	E01
13111-KJ9-000	E12	16000		18292-F3E-000	F20
13201-H9A-000	E12	16046-H9A-000	E13	18293-H12-000	F20
13371-H9A-300	E12	16100-H9A-000-01	E13	18295-F3E-000	F20
13381-KN7-671-H1	E12	16219-R02-000	E13	18318-H9A-010	F20

MODEL:LA15W(高手150)

號碼索引

2001

產 品 編 號	頁次	產 品 編 號	頁次	產 品 編 號	頁次
18320-F3E-000	F20	22105-H9A-000	E08	28250-H01-000	E07
18328-H9A-000	F20	22110-H9A-000	E08	28253-G02-000	E07
18647-H9A-000	E01	22121-H9A-000-A	E08	28281-H01-000	E07
18654-N14-000	E01-1	22131-KN7-670	E08	28300-H01-000	F17
18655-H9A-000	F21	22132-KN7-670-A	E08	30000	
18657-H9A-000	F21	22300-H9A-000	E09	30400-KV7-900	F18
1865A-H9A-000	F21	22350-KN7-671	E09	3051A-H9A-000	F18
18811-N14-000	F21	22361-KN7-672	E09	30700-M92-000	F18
19000		22401-X06-000	E09	31000	
19000-H9A-000	F04	22530-H9A-000	E09	3110A-H9A-010	E04-1
19005-H9A-000	F04	22804-GB2-000	E09	31110-H9A-000	E04-1
19010-H9A-000	F04	23000		31120-H9A-000	E04
19039-H9A-000	F04	23010-H9A-000	E09	31200-H9A-000	E06
19104-MB0-700	F04	23200-KV7-900	E09	31508-H9A-000	F12
1910A-H9A-000	F04	23210-KV7-900	E09	31509-H9A-000	F12
19110-H9A-000	F04	23220-H9A-000	E09	31600-M56-000	F12
19111-H9A-000	F04	23225-GC8-003	E09	32000	
1911A-H9A-000	F04	23226-GC8-003	E09	32100-H9A-000	F18
19121-H9A-000	F04	23233-KN7-670	E09	32106-H9A-000	F02
19123-H9A-000	F04	23237-KG8-900	E09	33000	
19124-H9A-000	F04	23238-GW3-000	E09	33100-H9B-000	F05
19125-H9A-000	F04	23411-H9A-000	E10	33400-H9A-000	F05
19215-KJ9-010	E04-1	23420-M92-000	E10	33402-H9A-000	F05
19217-H9A-300	E04	23421-M92-300	E10	33450-H9A-000	F05
19229-H9A-000	E04	23422-M92-300	E10	33452-H9A-000	F05
1922A-H9A-000	E04	23431-H9A-000	E10	33700-H9A-000	F14
19231-KJ9-010	E04	23432-M92-000	E10	33702-H9A-000	F14-1
1930A-V01-000	E01-1	28000		33709-B3D-000	F03
1931A-H9A-000	E01	28100-H9A-000	E06	33740-H9B-000	F14
1940A-H9A-000	F11	28102-H9A-000	E06	33741-M9A-000	F14
19501-H9A-000	F04-1	28110-H9A-000	E06	34000	
19502-H9A-000	E02	28115-H9A-000	E06	34901-N01-000	F05
19503-H9A-000	F04	28121-GY6-900-H1	E06	34905-B06-000	F05
21000		28122-GY6-900-H1	E06	35000	
21301-H9A-000	E10	28125-426-000	E06	35010-H9A-010	F18
21395-M92-000	E10	28126-323-000	E06	35100-H9A-000	F18
22000		28129-415-300	E06	35150-H9A-000	F01
22000-H9A-000	E08	2812A-V02-000	E06	35200-H9A-000	F01
22101-KV7-900	E09	28220-H01-000	E07	37000	
22102-H9A-000	E08	28231-H01-000	E08	37200-H9A-000	F03

MODEL:LA15W(高手150)

號碼索引

2001

產 品 編 號	頁次	產 品 編 號	頁次	產 品 編 號	頁次
50306-M9Q-000	F06	53209-H9A-000	F03	81000	
50310-H9A-000	F04-1	53211-M9Q-000	F06	81132-H12-000-GK	F10
50326-H9A-000	F12	53212-G02-000	F06	81145-H9A-000	F08
50327-H9A-000	F12	53214-G02-000	F06	81147-H9A-000	F08
50328-H9A-000	F12	53215-G02-000	F06	81200-H9A-000-BP	F13
5032A-H9A-000	F12	5327G-H9A-000-KV	F05	81200-H9A-000-SW	F13
50350-H9A-000	F11	61000		8120A-H9A-000-BP	F13
50352-H01-000	F11	61100-H9A-000-BP	F06	8120A-H9A-000-SW	F13
50354-H01-000	F11	61100-H9A-000-SW	F06	81212-H9A-000	F15
5050A-H9A-000	F11	64000		8126A-H9A-010-GK	F13
50512-H6B-000	F11	64301-H9A-000-BP	F05	8127A-H9A-300	F15
5052A-X07-980	F11	64301-H9A-000-KSV	F05	83000	
50530-H9A-000	F11	64302-H9A-000	F08	83501-H9A-000-BP	F10
50611-H9D-000	F05	64303-H9A-000	F08	83501-H9A-000-SW	F10
50613-H9A-000-KA	F10	64304-H9A-000-GK	F08	83504-H9A-000	F14
5061A-H9A-000-BP	F10	64305-H9A-000	F08	8350G-H9A-010-BP	F14
5061A-H9A-000-SW	F10	64306-H9A-000	F08	8350G-H9A-010-SW	F14
50620-H9A-000	F11	64307-H9A-000	F08	83601-H9A-000-BP	F10
50621-H9A-000	F11	64308-H9A-000-GK	F08	83601-H9A-000-SW	F10
51000		64310-H9A-000-GK	F10	8360G-H9A-010-BP	F14
51400-H9A-000	F06	64315-H9A-010-GK	F08	8360G-H9A-010-SW	F14
51500-H9A-000	F06	64316-H9A-010-GK	F08	83650-H9A-000-BP	F14
52000		64318-H6B-000-GK	F08	83650-H9A-000-SW	F14
52100-H9A-000	F16	64320-H9A-000-GK	F10	83751-H9D-000-BP	F14
5210A-H9A-000	F16	70000		83751-H9D-000-SW	F14
52400-H9A-010	F16	70529-M9Q-000	F13	88000	
53000		77000		88110-H9A-900	F01
53100-H9A-000	F01	77107-G02-000	F10	88120-H9A-900	F01
53105-H3A-900	F01	7710A-H9A-020	F13	90000	
53125-M9Q-000	F01	77112-H9A-000	F13	90001-KN7-670	E06
53131-B3D-000	F01	77115-H9A-000	F13	90001-M9Q-000	E03
53132-H9A-000	F01	77230-H9A-010	F15	90005-M9Q-000	E03-1
53140-H9A-000	F01	77235-H9A-000	F15	9000A-M9Q-000	E07
53166-H3A-000	F01	77240-H9A-000	F18	9000B-M9Q-000	E07
53175-H9D-000	F02	77400-H9A-000	F13	90012-M9Q-000	E01
53178-H9D-000	F02	80000		90031-107-010	E01
53200-H9A-000	F06	80103-H9A-000	F11	90032-H9A-000	E01
53205-H9A-000-GK	F01	80104-H9A-000	F11	90083-X01-000	E03
53206-H9A-000-GK	F01	8010A-H9A-000-KA	F14	9008A-428-010	E04
53208-H9A-000	F03	80152-H9A-000-GK	F10	90103-M9Q-000	E11

MODEL:LA15W(高手150)

號碼索引

2001

產 品 編 號	頁次	產 品 編 號	頁次	產 品 編 號	頁次
81000		90103-T15-000	F10	90309-M9Q-000	F11
81132-H12-000-GK	F10	90104-H9A-000	F02	90401-KJ9-000	E06
81145-H9A-000	F08	90105-H9A-000	F11	90403-KN7-670	E09
81147-H9A-000	F08	90106-H09-000	F17	90423-KJ9-000	E04
81200-H9A-000-BP	F13	90106-H09-000	F07	90441-KV7-900	E09
81200-H9A-000-SW	F13	90106-H21-900	F02	90441-KV7-900	E08
8120A-H9A-000-BP	F13	90106-H2G-000	F13	90442-028-000	E01-1
8120A-H9A-000-SW	F13	90106-H2G-000	F05	90443-107-000	E01-1
81212-H9A-000	F15	90106-M9Q-000	F01	90451-GN2-600	E07
8126A-H9A-010-GK	F13	90106-M9Q-900	F11	90474-M9Q-000	E11
8127A-H9A-300	F15	90108-M9Q-000	F11	90478-700-000	E04
83000		90110-GZ0-000	F05	90481-M9Q-000	E11
83501-H9A-000-BP	F10	90110-H3A-000	F20	90538-B3D-000	F01
83501-H9A-000-SW	F10	90110-T53-000	F02	90545-M9Q-000	F02
83504-H9A-000	F14	90111-162-000B	F04-1	90652-M9Q-000	F19
8350G-H9A-010-BP	F14	90111-H3A-000	F20	90682-SB0-671	F04-1
8350G-H9A-010-SW	F14	90111-M9Q-900	F13	90682-V02-900	F19
83601-H9A-000-BP	F10	90111-M9Q-900	F10	90701-HB6-010	E12
83601-H9A-000-SW	F10	90112-M9Q-000	F18	90703-HC4-000	E02
8360G-H9A-010-BP	F14	90114-V02-000	F19	90754-H9A-000	F16
8360G-H9A-010-SW	F14	90115-G02-000	F10	90754-M9Q-000-M2	F07
83650-H9A-000-BP	F14	90116-HAA-000	F09	90755-H3C-000	F16
83650-H9A-000-SW	F14	90118-T15-000	F10	90912-M9Q-000-M1	F07
83751-H9D-000-BP	F14	90131-GW0-910	F16	91000	
83751-H9D-000-SW	F14	90145-M9Q-000	F02	91001-GY6-901-M1	E09
88000		90164-M9Q-000	F06	91001-H9A-000	E12
88110-H9A-900	F01	90201-KR8-751-M1	E09-1	91001-KJ9-005	E04
88120-H9A-900	F01	90201-KR8-751-M1	E06	91002-GA7-701-M1	E09
90000		90201-PB8-000	E08	91002-H9A-000	E12
90001-KN7-670	E06	90202-KN7-670	E09	91003-KS4-003-E1	E10
90001-M9Q-000	E03	90202-KN7-670	E08	91101-KN7-671-M1	E12
90005-M9Q-000	E03-1	90206-M9Q-000	E01	91101-X06-000	E06
9000A-M9Q-000	E07	90301-M92-000	F20	91104-KN7-670	E10
9000B-M9Q-000	E07	90301-M9Q-000	F15	91202-KJ9-003	E10
90012-M9Q-000	E01	90301-M9Q-900	F08	91205-KF0-003	E04
90031-107-010	E01	90302-L03-000	F03	91211-KN7-900	E09-1
90032-H9A-000	E01	90304-M9Q-000	F11	91216-689-003	E12
90083-X01-000	E03	90304-M9Q-000	F01	91255-M9Q-300	E10
9008A-428-010	E04	90305-KBN-902-M2	F16	91258-M9Q-000-M2	F07
90103-M9Q-000	E11	90306-M9Q-000	F11	91301-B06-000	E03

MODEL:LA15W(高手150)

號碼索引

2001

產 品 編 號	頁次	產 品 編 號	頁次	產 品 編 號	頁次
91301-H9A-000	E01-1	93903-44380	F01	95801-06012-08	F01
91302-001-020	E04	93903-45280	F14-1	95801-06012-08	F18
91303-377-000	E04	94000		95801-06016-08	F09-1
91306-M9Q-000	E03	94050-05080	F14-1	95801-06022-07	F17
91308-M9Q-000	E13	94050-06080	F15	95801-08012-00	F18
91384-SF1-J61-M1	E09-1	94050-06080	F13	95801-08012-08	F15
91508-A26-000	F01	94050-06080	F12	95801-08012-08	F12
92000		94050-06080	F11	95801-08016-00	F13
92101-05012-0A	E07	94101-05800	F14-1	95801-08030-00	F15
92800-12000	E11	94109-12000	E11	95801-08032-08	F01
93000		94301-08140	E11	95801-08038-07	F16
93402-06016-08	E01-1	94301-08140	E10	95801-08065-08	F04-1
93404-06016-08	F14	94301-08140	E04	95801-10040-08	F16
93404-06016-08	F09	94303-04065	E05	95801-10040-08	F06
93404-06020-00	F04-1	94510-10000	E05	96000	
93404-08012-00	F13	94510-20000	E10	96001-06010-08	E04-1
93404-08025-08	F13	94511-14000	E07	96001-06010-08	E03
93500-03012-1A	E05	94520-26000	E04-1	96001-06012-08	E03-1
93500-05016-0A	E04	94520-28000	E09-1	96001-06016-08	E01-1
93500-05035-0A	E04	94540-07010	E09-1	96001-06018-08	E13
93500-06030-0H	E05	94601-15000	E12	96001-06020-08	E01-1
93700-05018-0A	F07	95000		96001-06022-08	E06
93891-05012-08	F19	95001-35325-20	F04-1	96001-06022-08	E04-1
93903-24380	F14	95001-55090-40	F09	96001-06030-08	E10
93903-24380	F10	95001-55110-40	F09	96001-06032-08	E04-1
93903-24380	F08	95001-80550-40	F04	96001-06035-08	E10
93903-25280	F14	95002-02100	F09-1	96001-06050-08	E11
93903-25380	F03	95002-40800-08	F09-1	96001-06050-08	E04-1
93903-25480	F19	95002-80000	F19	96001-06055-08	E11
93903-34320	F14	95014-72204	F11	96001-06095-08	E01-1
93903-34320	F05	95701-06020-08	E03	96001-06125-08	E04-1
93903-34380	F08	95701-10012-08	E11	96100-60000-00	E04-1
93903-35220	F14-1	95801-06012-08	F15	96100-62033-00	E10
93903-35320	F05	95801-06012-08	F12	96100-63013-00	E10
93903-35380	F03	95801-06012-08	F10	96130-63033-10	F16
93903-44320	F14-1	95801-06012-08	F09	96150-60043-10	E10
93903-44380	F14-1	95801-06012-08	F06	96211-05000	F06
93903-44380	F10	95801-06012-08	F04-1	96220-20118	E12
93903-44380	F08	95801-06012-08	F03	傳動皮帶	
93903-44380	F05	95801-06012-08	F02	1B01H9A01	E08

號碼索引

MODEL:LA15W(高手150)

2001

產 品 編 號	頁次	產 品 編 號	頁次	產 品 編 號	頁次	產 品 編 號	頁次
內 鏈 條							
1C14401-M92-000	E03						
1C15141-KJ9-003-E1	E05						
火 星 塞							
1PCR8E	E01						
輪 胎							
1T011108012-4PR-6029	F07						
1T011307012-4PR-6029	F17						
電 瓶							
1Y01KV701-Y	F12						