



三陽機車

機種顏色

顏色代碼

引擎目錄

車架目錄

號碼索引

零件目錄

傳奇野狼125



傳奇野狼125

(PA12A)



[回首頁](#)

色碼代號使用說明

★ 色碼代號在零件號碼的最尾端，其字母GK、GL、GN、GY、R 等係色碼的代號，並未直接指示何種顏色，因此需參考零件目錄中“零件名稱”欄中的說明。

★ 訂購色別零件的程序：

- 1、依零件目錄找出所需的零件號碼及零件名稱。
- 2、依下表中“主體色別”，找出所需零件的機種名稱，主體色色碼。
- 3、依上述所得之資料在下表的配色表內，找出所需的零件色碼代號。
- 4、將色碼代號填入所需的零件號碼後面，注意色碼代號前要加一“-”。

例： 8350A-V1C-010 - WF
 零件號碼 色碼代號

§ 配色表：訂購色別零件時，參照下覽表，請在基本零件號碼最後加上色代號，並在色別零件名稱後加上色碼。

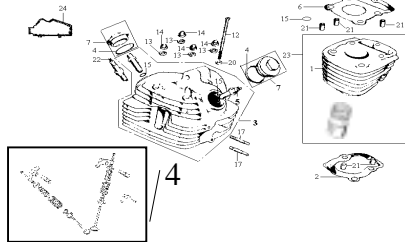
註：如零件名稱後之色碼與主體色不同，則為隨主體色之不同而變化色別部品。

項次 NO.	機種名稱 (MDEL)		野狼傳奇125(PA12A)			
	主體色(BASIC COLOR)		銀色-S		新變綠FG	
	色碼(CODE)		S-880S	S	GN-5914S	FG
	零件名稱(Description)	基本零件號碼 (Parts Number)	顏色	代碼	顏色	代碼
1	RR. WHEEL HUB COMP 後輪轂	17510-N14-050	S-880S	SQ	GN-5914S	NQ
2	R. FUEL TANK STRIPE 右燃料箱貼紙	17511-B3D-000	TYPE1	T1	TYPE1	T2
3	L. FUEL TANK STRIPE 左燃料箱貼紙	17512-B3D-000	TYPE1	T1	TYPE1	T2
4	FUEL TANK EMBLEM 燃料箱標誌	17513-B3D-000	TYPE1	T1	TYPE1	T1
5	FUEL TANK ASSY 燃料箱總成	1751G-B3D-000	S-880S	SQ	GN-5914S	NQ
6	RR. BRAKE PANEL ASSY 後剎車盤總成	4310A-B3D-000	S-877C	SH	S-877C	SH
7	SIDE COVER STRIPE 側蓋貼紙	83541-B3D-000	TYPE1	T1	TYPE1	T2
8	R. SIDE COVER ASSY 右側蓋總成	8354G-B3D-000	S-880S	SQ	GN-5914S	NQ
9	L. SIDE COVER ASSY 左側蓋總成	8364G-B3D-000	S-880S	SQ	GN-5914S	NQ
10						
11						
12						
13						
14						
15						
16						
17						
18						
19						
20						
21						
22						
23						
24						
25						
26						

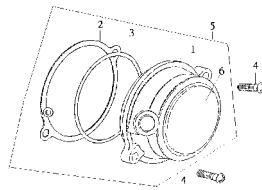
引擎部品目錄

CONTENTS ENGINE GROUP

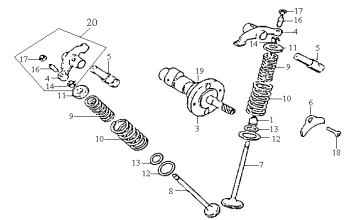
E-01 汽缸(頭) 火星塞
CYLINDER(HEAD) PULG



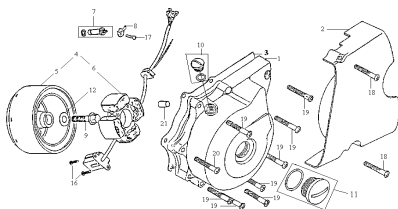
E-02 汽缸頭側蓋
CYLINDER HEAD SIDE COVER



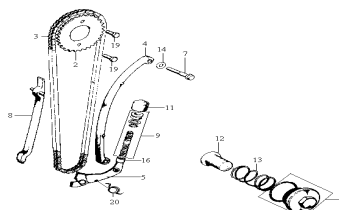
E-03 凸輪軸 . 汽門
CAM SHAFT . VALVE



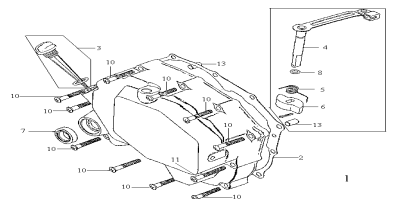
E-04 左曲軸箱蓋 . 發電機
L CRANK CASE . A. C. G.



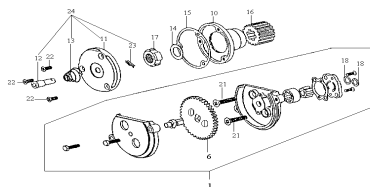
E-05 凸輪軸鏈條/張力器
CAM CHAIN/TENSIONER



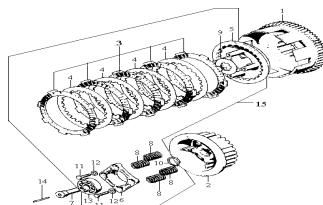
E-06 右曲軸箱蓋 . 離合器桿
R CRANK CASE . CLUTCH LEVER



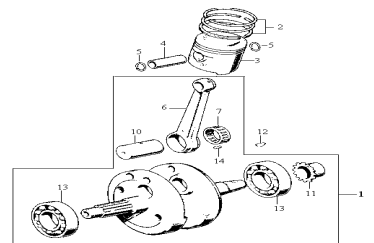
E-07 機油轉動器. 油泵
OIL FILTER ROTOR. OIL PUM



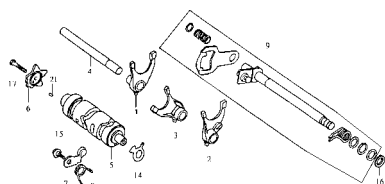
E-08 離合器
CLUTCH



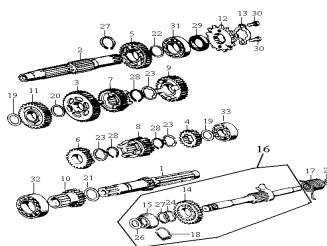
E-09 曲軸 . 活塞
CRANK SHAFT . PISTON



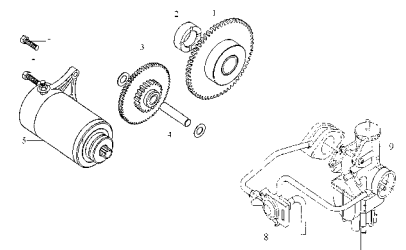
E-10 變速筒 . 變速叉
SHIFT DRUM . SHIFT FORK



E-11 傳動機構 . 起動桿
TRANSTNISSION . KICK STARTER



E-12 起動馬達 . 化油器
STARTER MOTOR. CARBURETOR

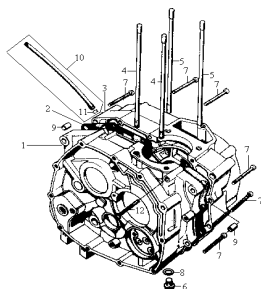


回首頁

下一頁

引擎部品目錄
CONTENTS ENGINE GROUP

E-13 左右曲軸箱
R. L CRANK CASE



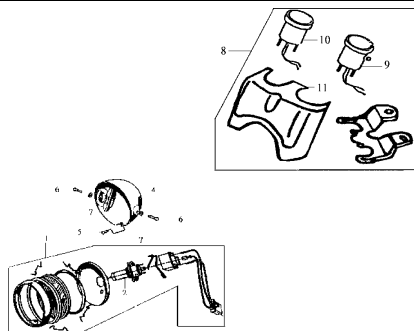
上一頁

回首頁

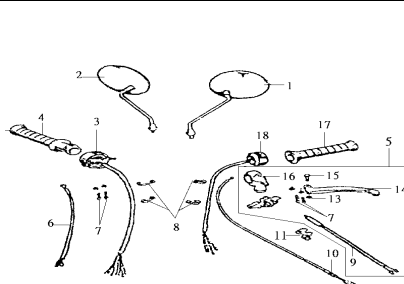
車架部品目錄

CONTENTS FRAME GROUP

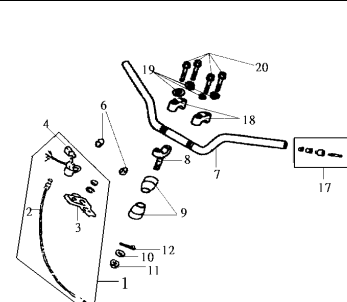
F01 前燈組. 碼錶組
HEAD LIGHT . SPEEDOMETER



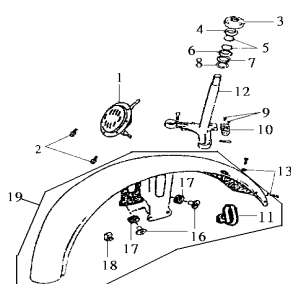
F02 方向燈. 開關. 節流管
WINKER . SW. THROTTLE GR



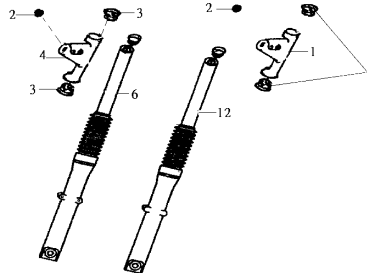
F03 主開關. 方向把手. 前叉頂樑
MAIN SW. HANDLE PIPE. ORK TOP BRIDEG



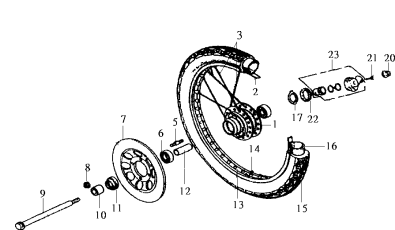
F04 轉向主桿. 前土除
STEERING STEM. FR FENDER



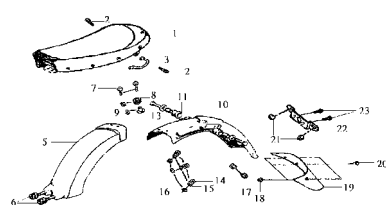
F05 前避震器
FR CUSHION



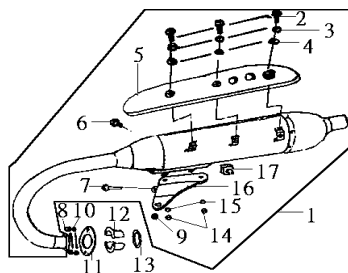
F06 前輪
FR WHEEL



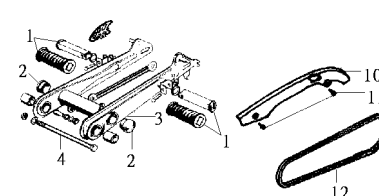
F07 坐墊. 後土除
SEAT . RR FENDER



F08 排氣管總成
MUFFLER ASS'Y



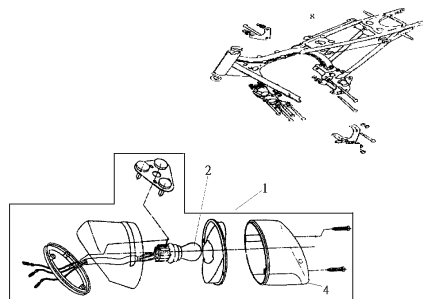
F09 後叉. 鏈條蓋
RR FORK . CHAIN CASE



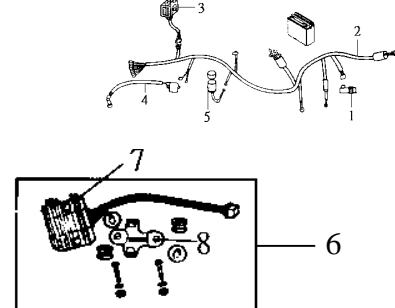
F10 方向燈組
WINKER ASS'Y



F11 尾燈組. 車台
TAIL LIGHT . FRAME BODY



F12 配線. 電瓶
WIRE HARNESS . BATTERY


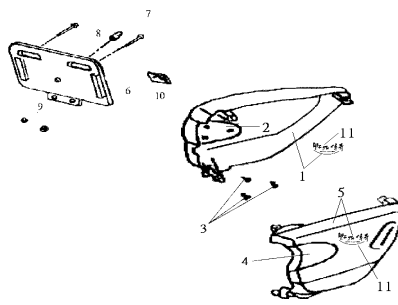
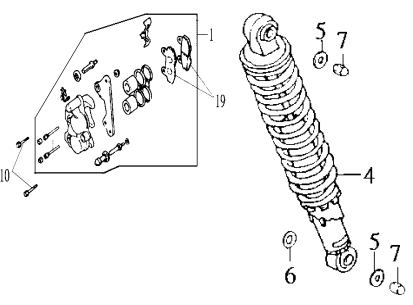
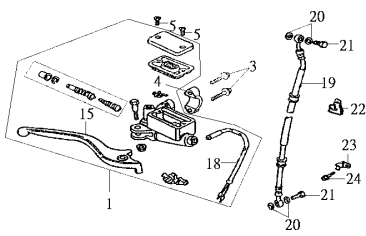
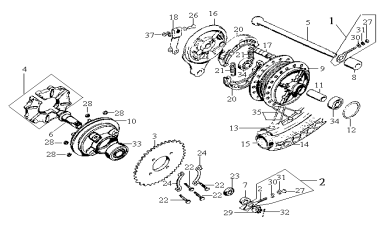
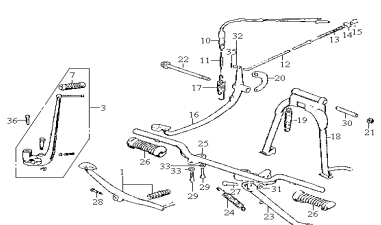
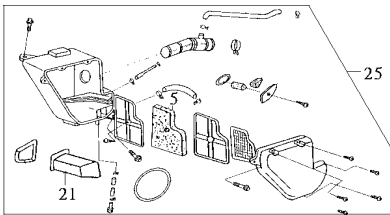
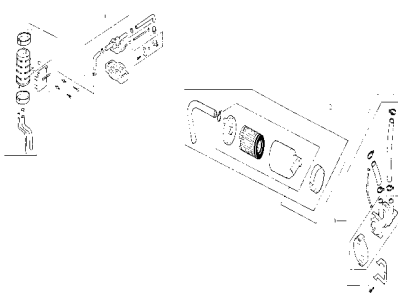


回首頁

下一頁

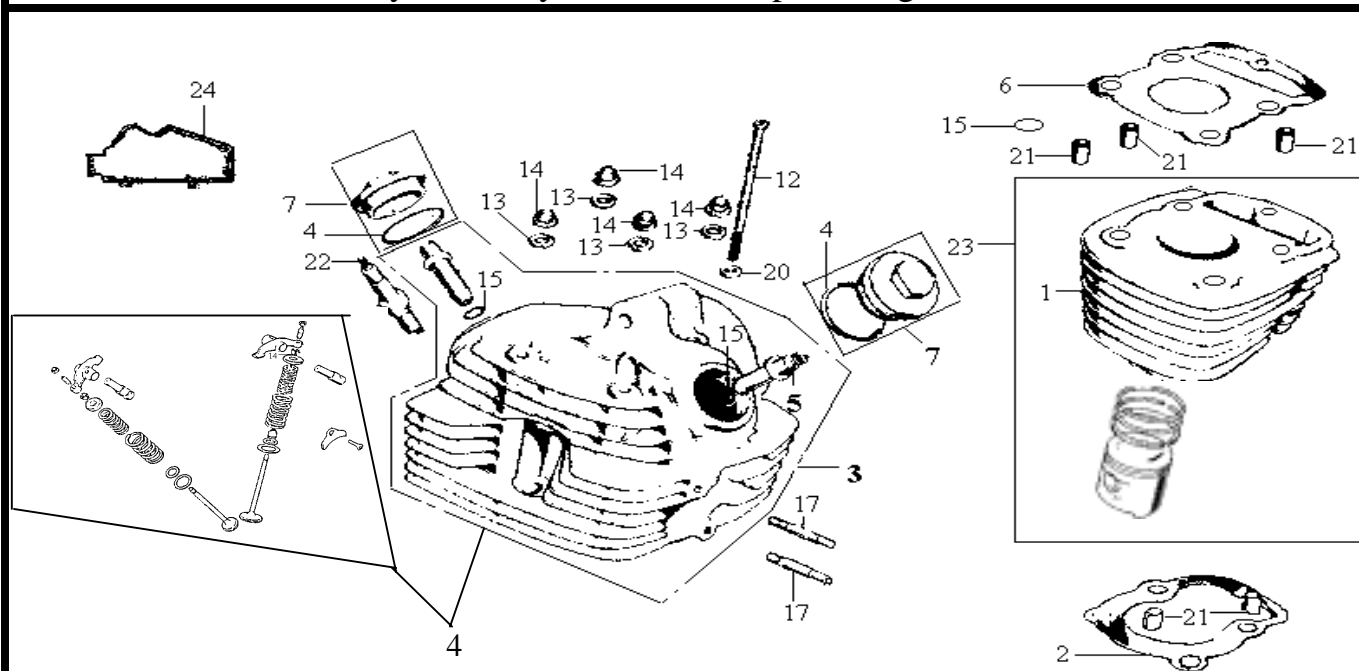
車架部品目錄

CONTENTS FRAME GROUP

F13 燃油箱 . 油杯 FUEL TANK . FUEL COCK	F14 側蓋 . 牌照板 SIDE COVER . REFLEX RELECT	F15 前煞車夾具.後避震器 FR CALIPER . RR CUSHION
		
F16 前煞車總泵 FR BRAKE MASTER CYLINDER	F17 後輪 RR.WHEEL	F18 主腳架/起動桿 MAIN STAND/KICK STARTER ARM
		
F19 空氣濾清器 AIR CLEANER	F20 空氣噴射.燃油蒸發控制系統 AIR INJECTION SYSTEM. E.E.C.	
		

上一頁

回首頁

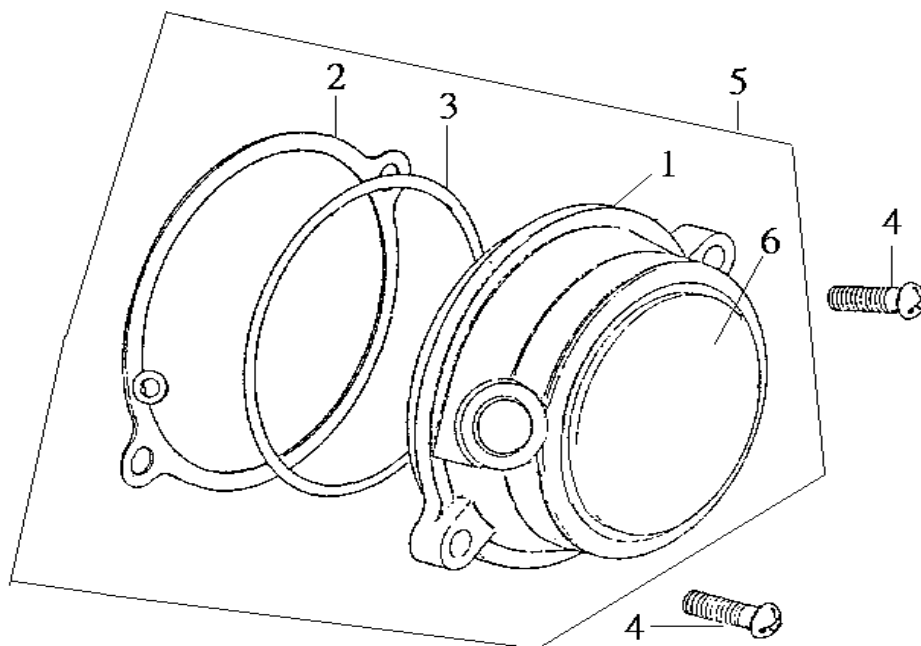


機 種		設 變	適 用	使 用		
PA12A						
版 本 NO. A-2		日 期	性 重			
零 件 號 碼	參 考 價					
1. 12101-S04-020		12/7/99	Y	1	汽缸單體	Cylinder comp
2. 12191-B25-000				1	汽缸墊片	Cylinder gasket
3. 12200-N14-000	2300			1	汽缸頭	Cylinder head comp
4. 1220B-B1C-000	3570			1	汽缸頭總成	Cylinder head assy
5. 12206-B12-300	45			1	排汽閥導管	EX.valve guide
6. 12251-B06-010	50			1	汽缸頭墊片	Cylinder head gasket
7. 1236A-B04-000	32			2	汽門調整孔蓋	Tappet adjusting hole cap ass'y
8. 12204-B12-300	45			1	進汽閥導管	Inlet valve guide
12. 90081-B1A-000				1	螺栓	HS.bolt 8 mm
13. 90442-028-000				4	華司	Sealing washer 8 mm
14. 90443-M36-000				4	六角螺帽	Cap nut 8 mm
15. 91301-200-000				3	油環	O-ring 10×1.6
17. 92700-B1A-000				2	雙頭螺栓	Stud bolt 6×32
20. 94111-08000				1	彈簧華司	Spring-washer 8 mm
21. 90703-HC4-000				5	固定梢	Dowel pin A 10×14
22. 1PD7EA				1	火星塞	Spak plug (D7EA)
23. 12100-S04-020-A	1379			1	汽缸總成	Cylinder ass'y
24. 12255-B06-000	48			1	凸輪鏈條室油封	Cam chain chamber seal

註：價格如有變動以新價格為準，恕不另行通知！



鼎豪實業 1999.07

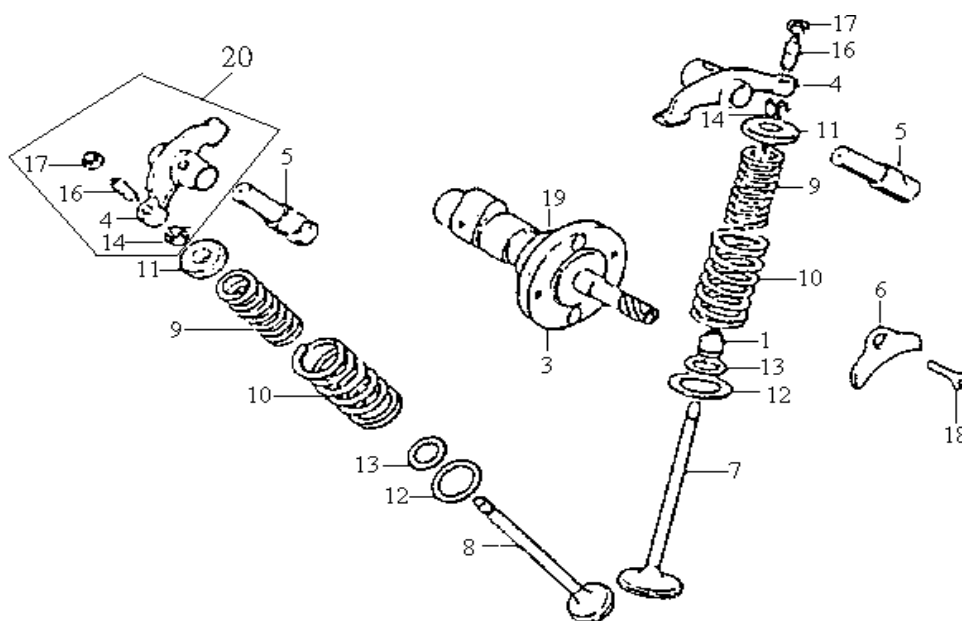


機 種 PA12A		設 變 日 期	適 用 性	使 用 量	說 明	
版 本 NO. .A-1						
零 件 號 碼	參 考 價					
1. 12341-B3D-000				1	汽缸頭側蓋	Cylinder head side cover
2. 12339-383-000				1	白金座墊片	Contact breaker base packing
3. 91301-B06-000				1	油環	O-ring 75×2.5
4. 93500-06020-0H				2	盆狀螺絲	Pan screw 6×20
5. 1233A-B3D-000	230			1	汽缸頭側蓋總成	Cylinder head side cover assy
6. 12330-B3D-000	55			1	汽缸頭側蓋蓋子	Cylinder head side cover cap

註：價格如有變動以新價格為準，恕不另行通知！



鼎豪實業 1999.07

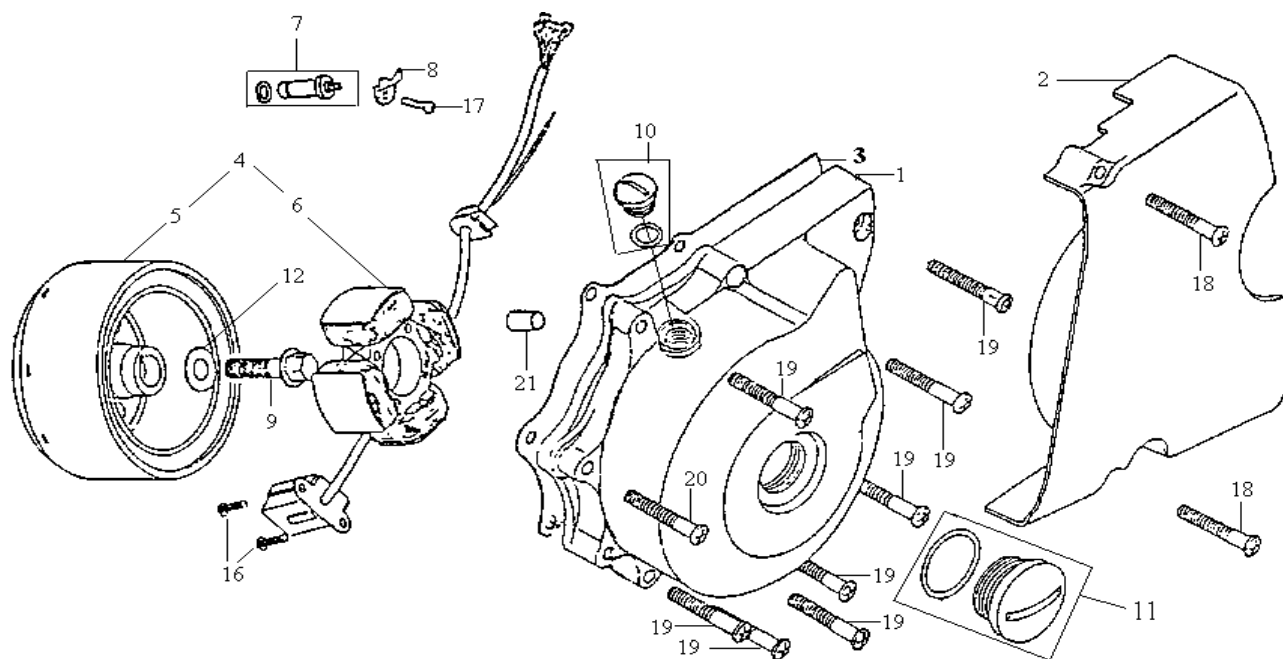


機 種 PA12A		設 變 日 期	適 用 性 能	使 用 重 量	說 明	
版 本 NO.A-1						
零 件 號 碼	參 考 價					
1. 12209-B12-000	30				2 汽門桿油封	Valve stem seal
3. 14100-B3D-000	950				1 凸輪輪軸	Cam shaft comp
4. 14431-B3D-000-F2	195				2 門閥搖臂	Valve arm rocker
5. 14451-B04-000	60				2 門閥搖臂軸	Rocker arm shaft
6. 14456-107-010					1 搖臂軸固定片	Rocker arm shaft setting plate
7. 14711-B12-000	150				1 進汽門閥	IN. valve
8. 14721-B12-000	220				1 排汽門閥	EX. valve
9. 14751-324-000	55				2 外門閥彈簧	Valve outer spring
10. 14761-324-000	44				2 內門閥彈簧	Valve inner spring
11. 14771-B08-000	43				2 門閥彈簧座	Valve spring retainer
12. 14775-B08-000					2 門閥彈簧外座	Valve spring outer seat
13. 14776-B08-000					2 門閥彈簧內座	Valve spring inner seat
14. 14781-107-003					4 門閥梢	Valve cotter
16. 90012-415-000					2 汽門調整螺絲	Tappet adjusting screw
17. 90206-250-000					2 汽門調整螺帽	Tappet adjusting nut
18. 92101-06010-0H					3 六角螺絲	Hex bolt 6×10
19. 91015-B12-000					1 滾針軸承	Needle bearing NA 4903
20. 1443A-B12-000	545				1 門閥搖臂總成	Valve arm rocker ass'y

註：價格如有變動以新價格為準，恕不另行通知！



鼎豪實業 1999.07

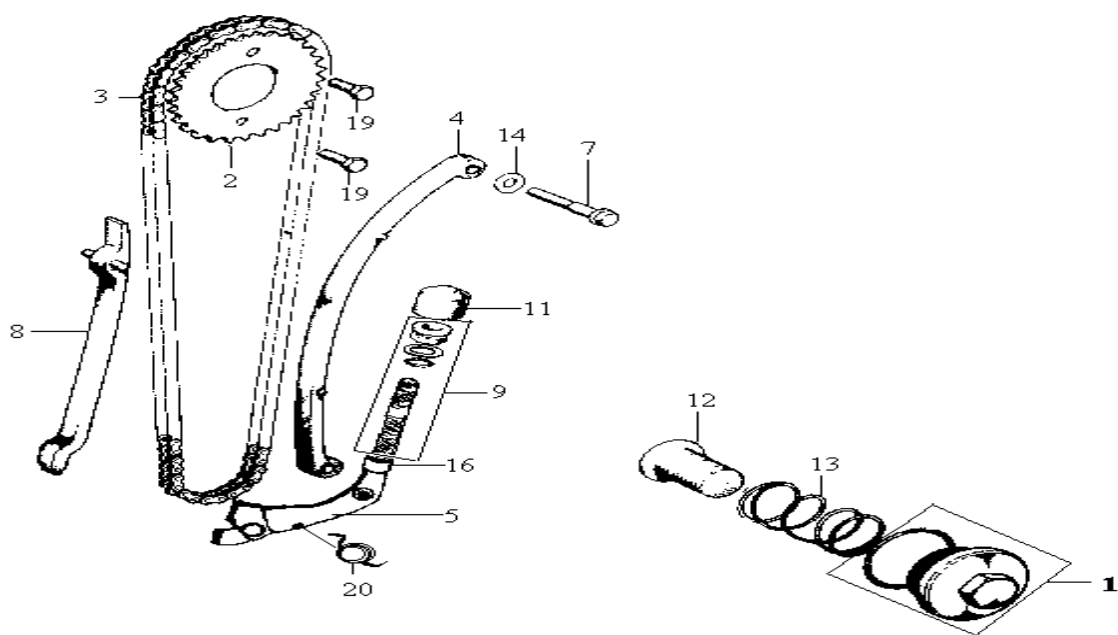


機 種 PA12A		設 變 日 期	適 用 性 能	使 用 量	說 明	
版 本 NO. .A-1						
零 件 號 碼	參 考 價					
1. 11341-B3D-000	500			1	左曲軸箱蓋	L. crank case cover
2. 11361-B3D-010	255			1	左曲軸箱後蓋	L.crank case rear cover
3. 11395-S04-000	35			1	左蓋墊片	L. cover gasket
4. 31100-S07-010				1	交流發電機總成	A. C. generator assy
5. 31110-S07-010	650			1	飛輪	Fly wheel comp
6. 31120-S07-010	715			1	電圈	Starter comp
7. 35750-A08-000	30			1	空檔燈開關總成	Neutral switch contact assy
8. 35755-B06-000				1	固定片	Contact fixing plate
9. 90023-B13-000				1	固定螺栓	Rotor Setting bolt
10. 9008A-428-010	30			1	交流發電機塞	A. C. G. cap assy 14 mm
11. 9008B-428-010	35			1	交流發電機塞	A. C. G. cap assy 30 mm
12. 90426-KK3-830				1	固定華司	Rotor Setting washer
16. 93500-05016-0H				2	十字盆狀螺絲	Pan screw 5×16
17. 93500-06010-0H				1	十字盆狀螺絲	Pan screw 6×10
18. 93500-06028-0H				2	十字盆狀螺絲	Pan screw 6×28
19. 93500-06032-0H				8	十字盆狀螺絲	Pan screw 6×32
20. 93500-06040-0H				1	十字盆狀螺絲	Pan screw 6×40
21. 90703-HC4-000				2	固定梢	Dowel pin 10×14

註：價格如有變動以新價格為準，恕不另行通知！



鼎豪實業 1999.07

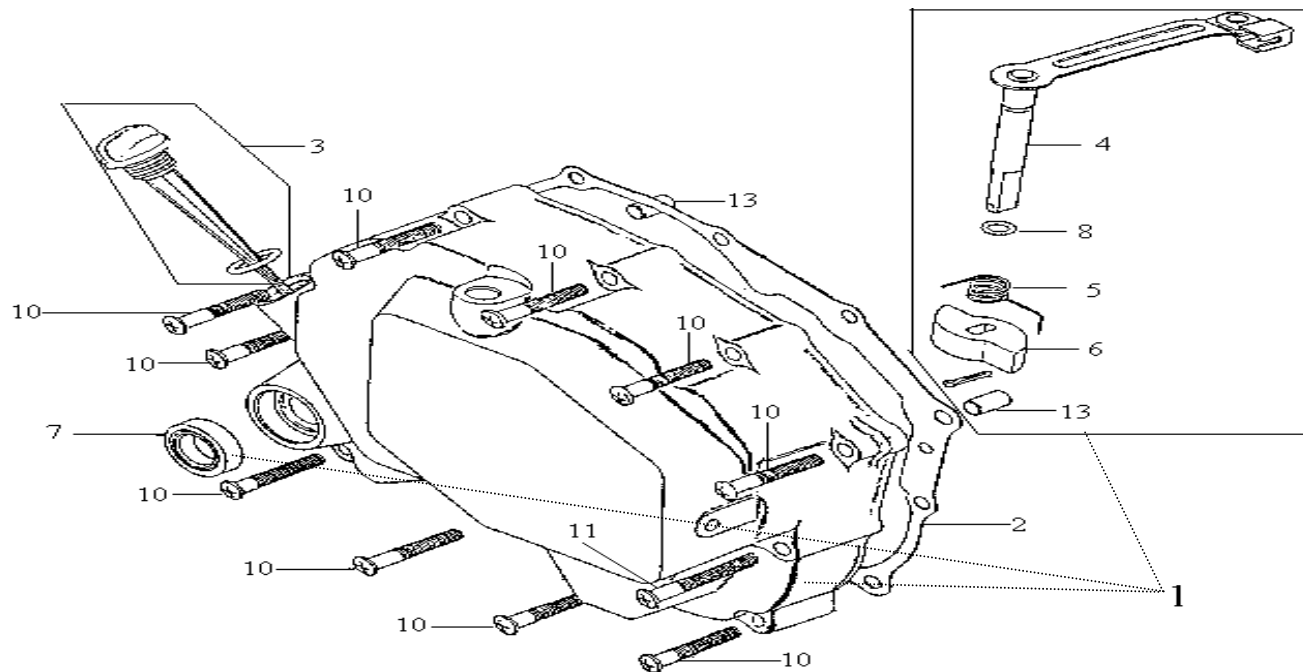


機 種 PA12A		設 變	適 用	使 用	說 明	
版 本 NO. A-1		日 期	性 質	重 量		
零 件 號 碼	參 考 價					
1. 1236A-B04-000	32				1	調整孔蓋總成 Tappet adjusting hole cap assy
2. 14321-107-010	45				1	凸輪軸總成 Cam sproket 32T
3. 1C25Hx100					1	凸輪鏈條25Hx100 Cam chain 100L
4. 14500-324-000	205				1	凸輪鏈條張力器 Cam chain tensioner
5. 14520-B08-000	40				1	凸輪鏈條張力臂 Cam chain tensioner arm comp
7. 14535-B1A-000					1	張力器樞軸螺絲 Tensioner pivot bolt
8. 14550-B04-020	70				1	凸輪鏈條導片 Cam chain guide
9. 1456A-B1A-000					1	張力器調整螺栓 Tensioner adjusting bolt assy
11. 14564-107-000					1	張力器調整蓋 Tensioner adjusting cap
12. 15421-107-000					1	機油濾網 Oil filter screen
13. 15426-107-000					1	機油濾網彈簧 Oil filter screen spring
16. 14562-B04-010					1	張力器軸襯 Cam chain tensioner damper
18. 91361-706-000					1	油環 O-ring 8x1.9
19. 92101-06010-0H					3	六角螺栓 Hex. bolt 6x10
20. 14530-B04-010					1	張力臂彈簧 Cam chain tension arm spring

註：價格如有變動以新價格為準，恕不另行通知！



鼎豪實業 1999.07

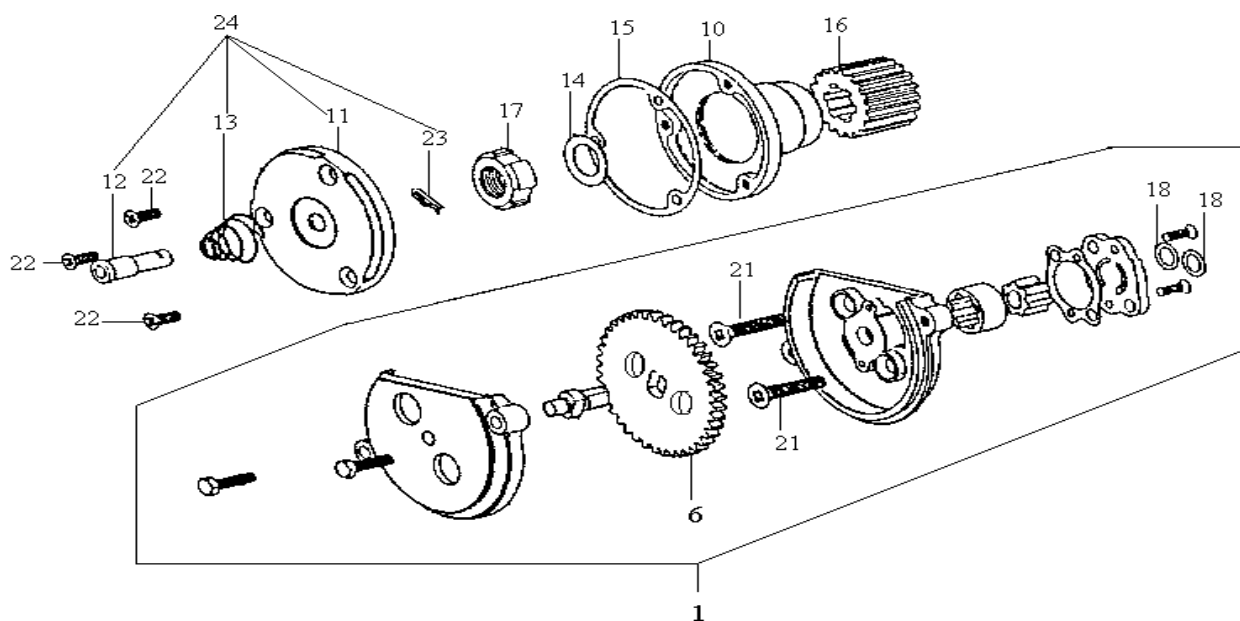


機 種 PA12A		設 變 日 期	適 用 性	使 用 量	說 明	
版 本 NO. A-1						
零 件 號 碼	參 考 價					
1. 1133A-B3D-000	660			1	右曲軸箱蓋	R. crank case cover comp
2. 11393-B04-001	29			1	右曲軸箱蓋墊片	R. crank case cover gasket
3. 1565A-B06-000				1	量油尺總成	Oil lever gauge assy
4. 2271A-B1A-000				1	離合器桿總成	Clutch lever assy
5. 22815-B06-000				1	離合器桿彈簧	Clutch lever spring
6. 22821-B06-003				1	離合器頂凸輪	Clutch lifter cam
7. 91204-259-003				1	油封	Oil seal 16×28×7
8. 91301-B06-000				2	油環	O-ring 6.8×1.9
10. 93500-06040-0H				10	盆狀螺栓	Pan screw 6×40
11. 93500-06050-0A				1	盆狀螺栓	Pan screw 6×50
13. 90703-HC4-000				2	固定梢	Dowel pin 10×14

註：價格如有變動以新價格為準，恕不另行通知！



鼎豪實業 1999.07

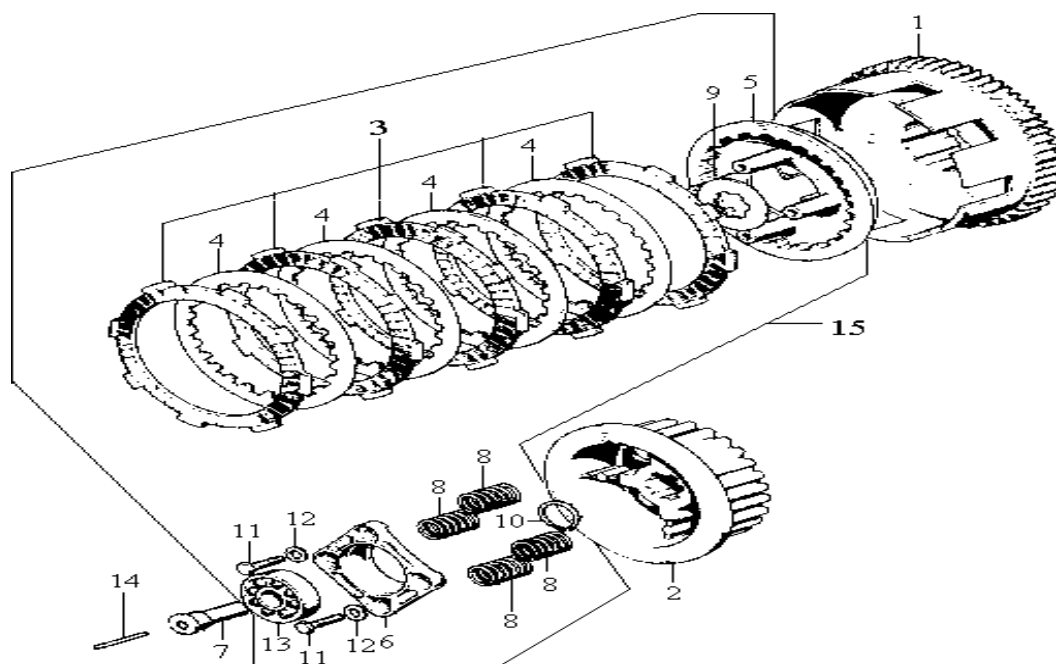


機 種 PA12A		設 變	適 用	使 用	說 明	
版 本 NO. .A-1		日 期	性 質	重 量		
零 件 號 碼	參 考 價					
1. 15100-S04-000	520				1	油泵總成 Oil pump ass'y
6. 15131-S04-010					1	油泵齒輪蓋 Oil pump drive gear cover
10. 15430-B04-000	110				1	濾油轉動器 Oil filter rotor comp.
11. 15436-107-000	56				1	濾油轉動器蓋 Oil filter rotor cap
12. 15441-107-000	30				1	導油管 Oil through
13. 15446-107-000					1	導油管彈簧 Oil through spring
14. 15451-B08-000					1	齒緊華司 Oil filter rotor lock washer
15. 15459-107-000					1	濾油轉動器蓋墊片 Oil filter rotor cap gasket
16. 23121-B04-000	210				1	原始驅動齒輪 Primary drive gear
17. 90231-107-000					1	齒緊螺帽 Lock nut 16 mm
18. 91304-107-000					2	油環 O-ring 9.4×2.4
21. 93600-04012-IGF					2	平頭十字螺絲 Flat screw 4×12
22. 93700-05012-0H					3	圓頭十字螺絲 Oval screw 5×12
23. 94251-08400					1	固定梢 Lock pin 8 mm
24. 1543A-B06-000	59				1	濾油轉動器蓋總成 Oil filter rotor cap assy

註：價格如有變動以新價格為準，恕不另行通知！



鼎豪實業 1999.07

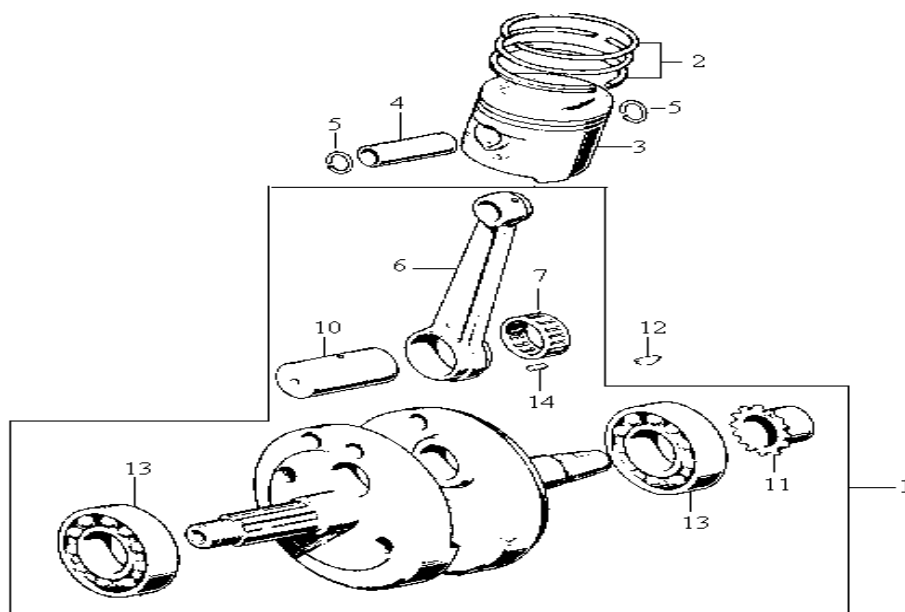


機 種 PA12A		設 變 日 期	適 用 性 能	使 用 重 量	說 明	
版 本 NO .A-2						
零 件 號 碼	參 考 價					
1. 22100-B06-000	650	88.11.22			1	離合器外套 Clutch outer comp
2. 22121-107-010	125				1	離合器中樞 Clutch center
3. 22201-107-000-A	240				5	離合器磨擦板 Clutch friction disk
4. 22311-107-000-A	150				4	離合器板組 Clutch plate Set
5. 22350-107-010	125				1	離合器壓板 Clutch pressure plate
6. 22361-107-000	80				1	離合器舉起板 Clutch lifter plate
7. 22366-B06-000	25				1	離合器舉起導梢 Clutch lifer guide pin
8. 95014-75110					4	離合器彈簧 Clutch spring
9. 90461-B04-000					1	華司 Spline washer B. 20 mm
10. 90605-A08-000					1	固定環 Set ring 20 mm
11. 92101-06025-0H					4	六角螺絲 HEX. bolt 6×25
12. 94101-06000					4	平華司 Plain washer 6 mm
13. 96100-60010-00					1	滾珠軸承 Ball radial bearing 6001
14. 22850-B06-000					1	離合器舉起桿 Clutch lifter rod
15. 2210A-B08-000	850				1	離合器總成 Clutch assy

註：價格如有變動以新價格為準，恕不另行通知！



鼎豪實業 1999.07

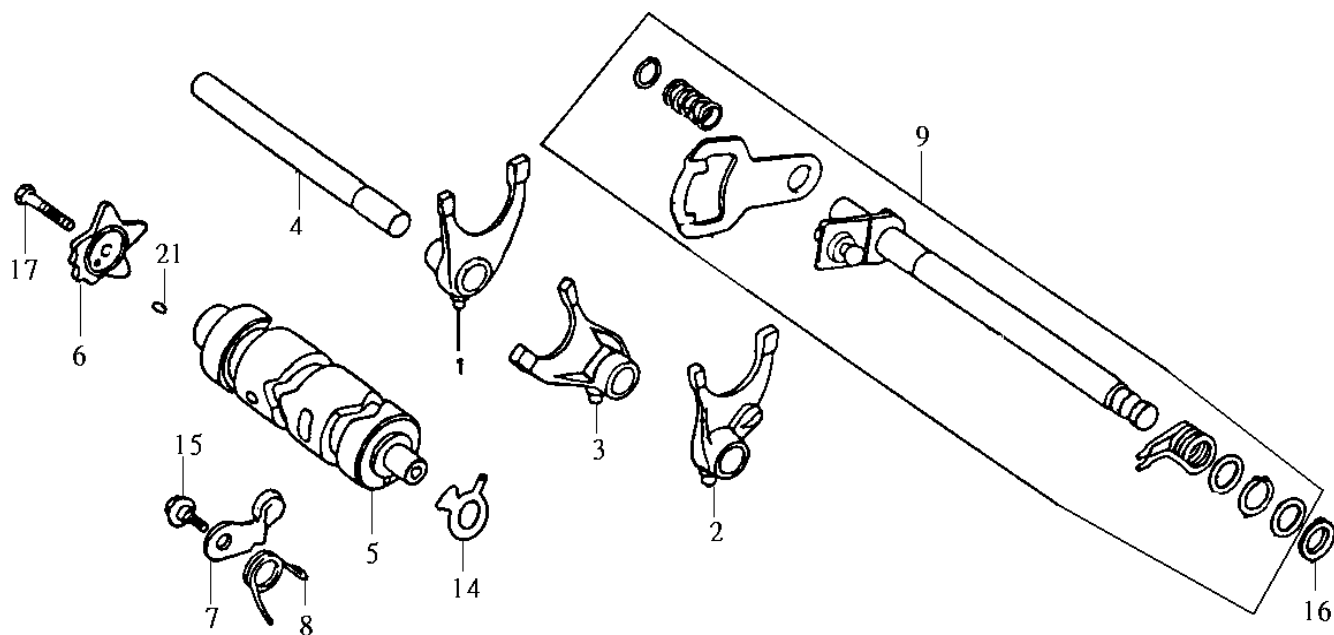


機 種 PA12A		設 變	適 用	使 用	說 明	
版 本 NO. .A-1		日 期	性 質	重 量		
零 件 號 碼	參 考 價					
1. 13000-S04-300	2366			1	曲軸	Crank shaft comp
2. 13011-B12-010	120			1	活塞環	Piston ring set
3. 13101-B3D-000	295			1	活塞	Piston
4. 13111-286-000	35			1	活塞梢	Piston pin
5. 94601-15000				2	活塞梢環夾	Piston pin clip 15mm
6. 13201-446-770-H1	378			1	連桿	Connecting rod
7. 91002-446-771				1	連桿軸承	Con-rod L end bearing
10. 13381-KK3-830	210			1	曲軸梢	Crank pin
11. 14311-KK3-831	75			1	時規齒輪	Timing sprocket 16T
12. 94401-25140				1	半圓固定梢	Woodruff key 25×14
13. 91011-B04-000	219			2	軸承	Ball bearing 63/28

註：價格如有變動以新價格為準，恕不另行通知！



鼎豪實業 1999.07

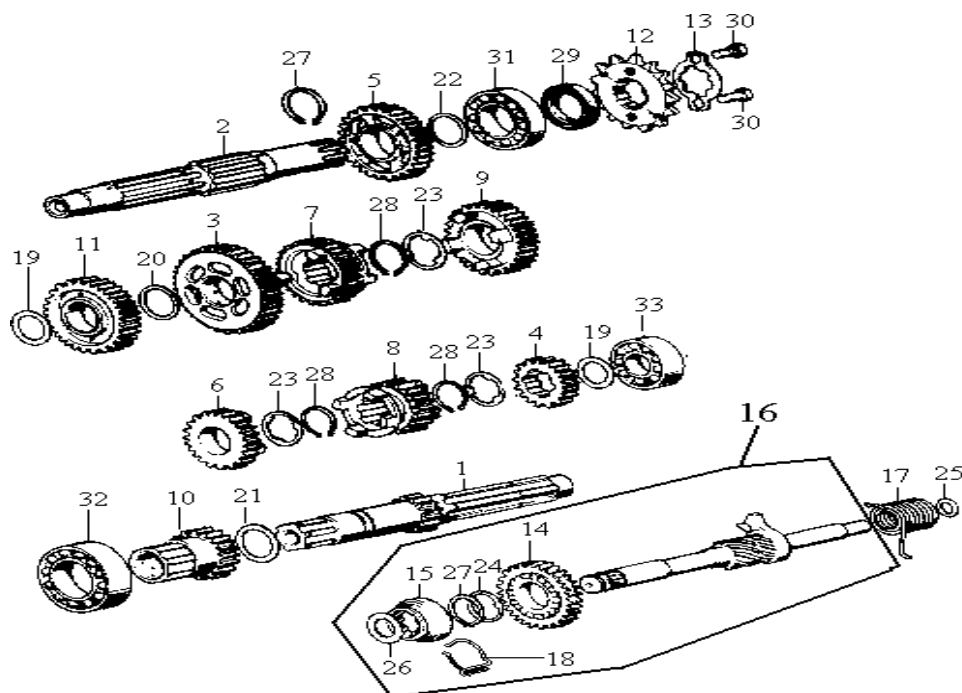


機 種 PA12A		設 變 日 期	適 用 性	使 用 量	說 明	
版 本 NO. .A-1						
零 件 號 碼	參 考 價					
1. 24211-B04-000	320			1	右變速叉	R. gear shift fork
2. 24221-KK3-830	367			1	左變速叉	L. gear shift fork
3. 24231-B04-010	320			1	中心變速叉	Center gear shift fork
4. 24241-107-000	48			1	變速叉導桿	Gear shift fork guide shaft
5. 24300-S04-000	320			1	變速筒總成	Gear shift drum assy
6. 24411-B04-000	195			1	變速凸輪	Gear shift cam
7. 24430-B06-000	22			1	變速筒制止器	Gear shift drum stopper comp.
8. 24435-B08-000				1	變速筒制止器彈簧	Shift drum stopper spring
9. 2461A-B06-000	165			1	變速軸總成	Gear shift spindle assy
14. 35753-B04-000				1	空檔開關轉動器	Neutral switch rotor
15. 90023-041-000				1	變速筒制止螺絲	Shift drum stopper pivot bolt
16. 91206-B06-000				1	油封	Oil-seal 14×28×7
17. 92101-06025-0H				1	六角螺絲	Hex bolt 6x25
21. 96220-40100				1	滾子	Roller 4x10

註：價格如有變動以新價格為準，恕不另行通知！



鼎豪實業 1999.07

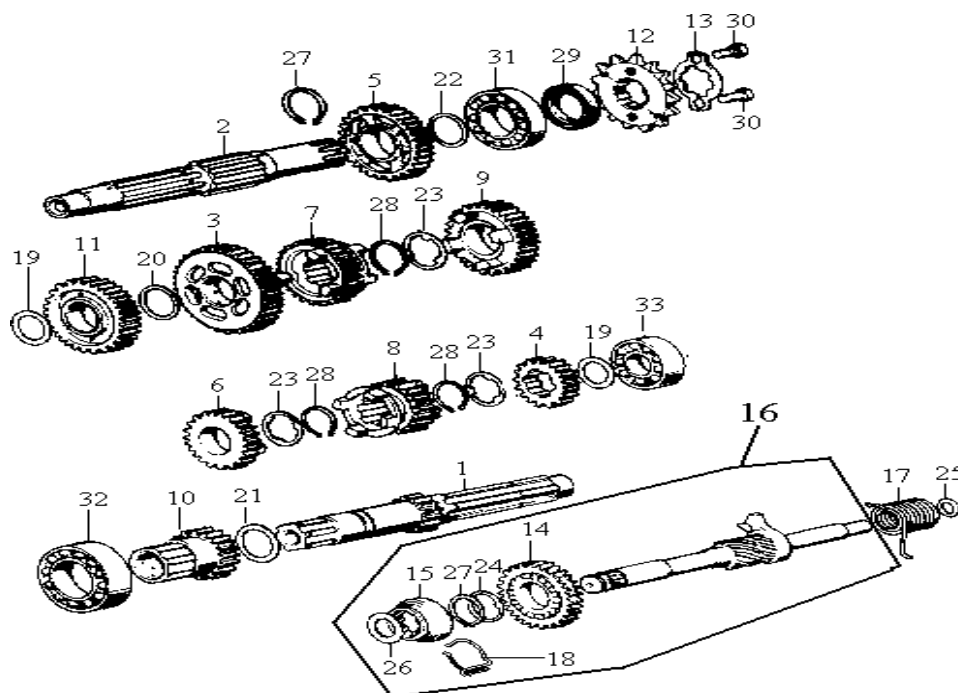


機 種 PA12A		設 變	適 用	使 用	說 明	
版 本 NO. A-1		日 期	性 重			
零 件 號 碼	參 考 價					
1. 23211-108-010	460			1	變速主軸	Main shaft
2. 23221-108-010	320			1	變速副軸	Counter shaft
3. 23421-108-000	260			1	副軸一檔齒輪	C-1 Gear comp
4. 23441-108-000	260			1	主軸二檔齒輪	M-2 Gear 18T
5. 23451-B01-000	240			1	副軸二檔齒輪	C-2 Gear 31T
6. 23461-108-010	249			1	主軸三檔齒輪	M-3 Gear 22T
7. 23471-108-000	243			1	副軸三檔齒輪	C-3 Gear 28T
8. 23481-108-000	286			1	主軸四檔齒輪	M-4 Gear 25T
9. 23491-108-000	260			1	副軸四檔齒輪	C-4 Gear 28T
10. 23520-B04-000	237			1	原始起動齒輪	Primary starter gear comp 19T
11. 23530-107-000	142			1	原始起動副齒輪	Primary starter idle gear comp.
12. 23801-B02-000	55			1	驅動鏈輪	Drive sprocket 15T
13. 23811-KR3-600				1	驅動鏈輪固定板	Drive sprocket fixing plate
14. 28211-107-000	213			1	起動桿齒輪	Kick starter pinion 30T
15. 28221-107-010				1	起動桿棘輪	Kick starter drive ratchet
16. 2825A-B08-000	400			1	起動桿	Kick starter spindle comp.
17. 28261-107-000	25			1	起動桿彈簧	Kick starter spring
18. 28271-107-000				1	起動桿磨擦彈簧	Starter pinion friction spring
19. 90451-B04-000				2	止推華司	Thrust washer 15 mm
20. 90452-B04-000				1	止推華司	Thrust washer 16.5 mm

註：價格如有變動以新價格為準，恕不另行通知！



鼎豪實業 1999.07

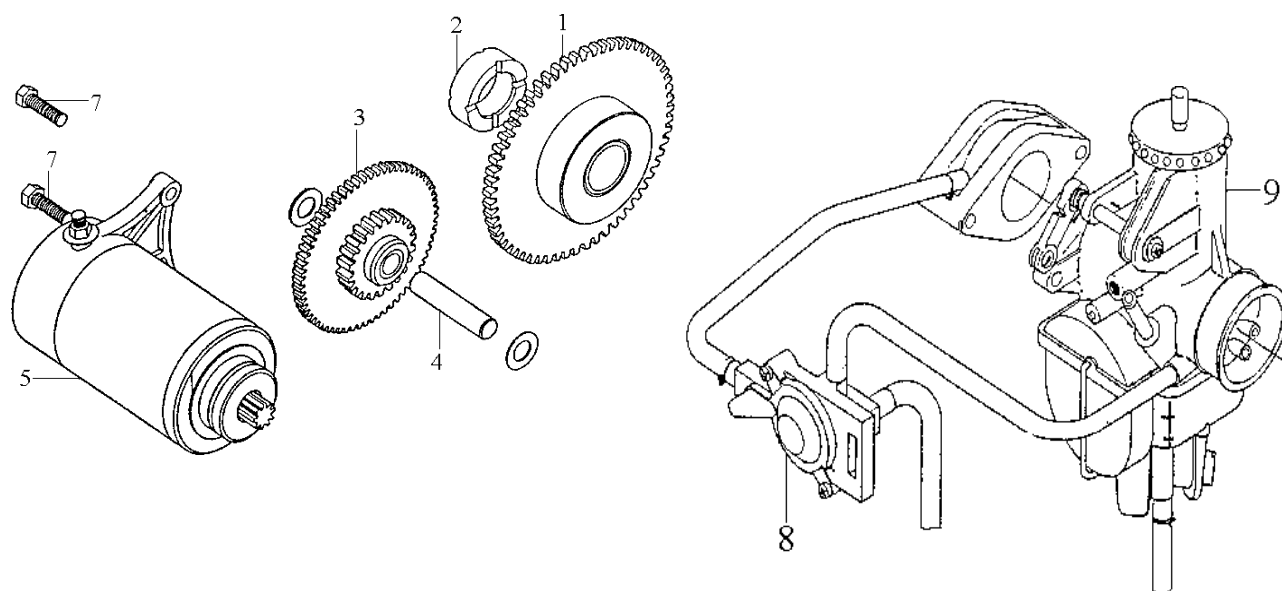


機 種 PA12A		設 變 日 期	適 用 性 能	使 用 量	說 明	
版 本 NO. A-1						
零 件 號 碼	參 考 價					
21. 90453-B04-000				1	止推華司	Thrust washer A. 20 mm
22. 90454-B04-000				1	止推華司	Thrust washer B. 20 mm
23. 90455-B04-000				3	止推華司	Thrust washer A. 20 mm
24. 90458-B08-000				1	止推華司	Thrust washer 25 mm
25. 90459-B04-000				1	止推華司	Thrust washer 12 mm
26. 90462-B04-000				1	止推華司	Thrust washer 16 mm
27. 90601-B08-000				2	環夾	Cir-clip 25 mm
28. 90605-A08-000				4	固定環夾	Set-ring 20 mm
29. 91201-B06-000				1	油環	Oil-seal 20×34×7
30. 92101-06010-0H				3	六角螺栓	HEX. bolt 6×10
31. 96100-60060-00				1	軸承	Ball bearing 6006
32. 96100-62040-00	62			1	軸承	Ball bearing 6204
33. 96120-62020-00	59			1	軸承	Ball bearing 6202Z

註：價格如有變動以新價格為準，恕不另行通知！



鼎豪實業 1999.07

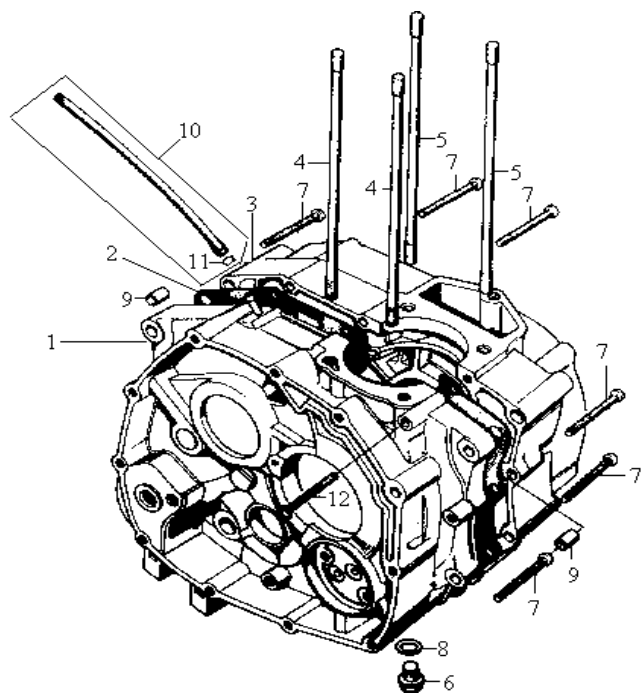


機 種 PA12A		設 變	適 用	使 用	說 明
版 本 NO.A-1		日 期	性 質	重 量	
零 件 號 碼	參 考 價				
1. 28110-S04-300	375			1	起動傳動齒輪 Starter driven gear comp
2. 28114-S04-000				1	起動減速齒輪襯套 Starter reduction gear collar
3. 28130-S04-000	350			1	起動減速齒輪 Starter reduction gear comp
4. 28132-S04-000	20			1	起動減速齒輪軸 Starter reduction gear shaft
5. 31200-S04-000	1350			1	起動馬達總成 Starter motor ass'y
7. 95701-06020-00				2	六角緣面螺栓 SH, flange bolt 6×20
8. 16000-N21-000	210			1	斷氣閥總成 Air cut-off valve ass'y
9. 16100-B3D-000	1750			1	化油器總成 Carburetor ass'y

註：價格如有變動以新價格為準，恕不另行通知！



鼎豪實業 1999.07

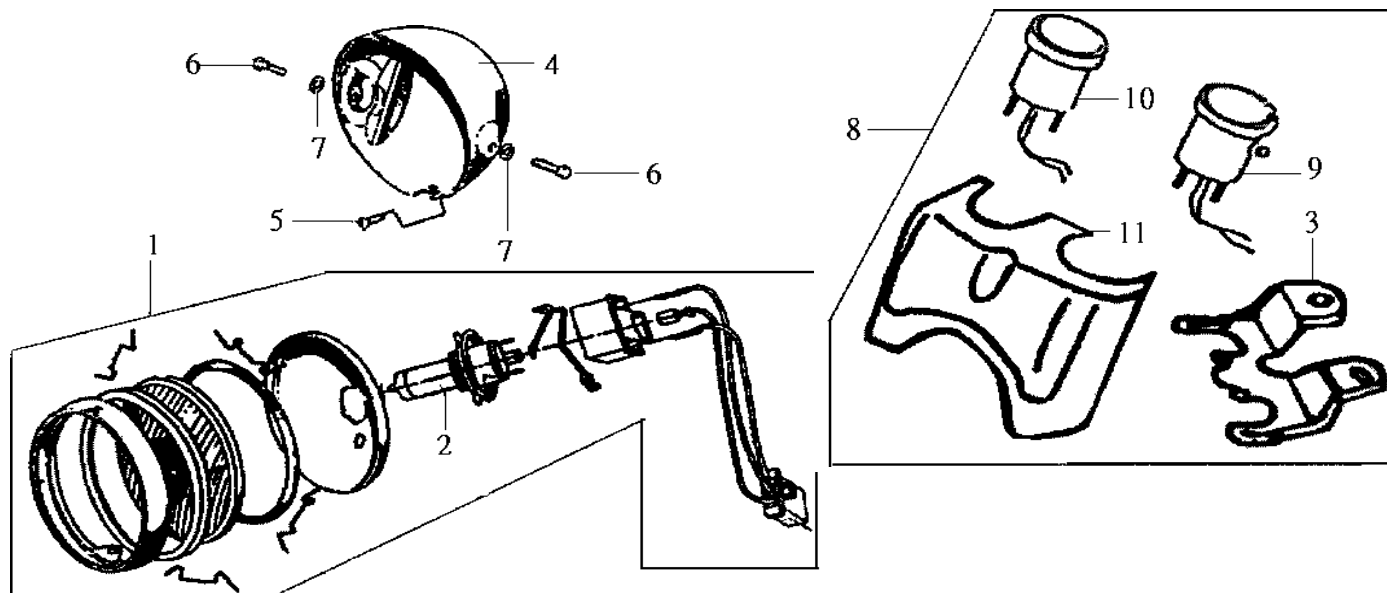


機 種 PA12A		設 變 日 期	適 用 性 重	使 用 重	說 明	
版 本 NO.A-1						
零 件 號 碼	參 考 價					
1. 11100-S04-020	1100			1	右曲軸箱	R. crankcase comp.
2. 11191-S04-010	45			1	曲軸箱墊片	Crankcase gasket
3. 11200-S04-020				1	左曲軸箱	L. crankcase comp
4. 90031-107-010	32			2	汽缸雙頭螺栓A	Cylinder stud bolt A
5. 90032-107-010	58			2	汽缸雙頭螺栓B	Cylinder stud bolt B
6. 92800-12000				1	洩油孔螺栓	Drain plug bolt 12 mm
7. 93500-06050-0A				10	盆狀螺絲	Pan screw 6×50
8. 94109-12000				1	洩油孔華司	Drain plug washer
9. 94301-08140				2	固定梢	Dowel pin A 8×14
10. 1576A-S08-000				1	曲軸箱通汽管總成	Breather tube assy
11. 15772-500-013				1	管夾	Tube clip
12. 92101-06053-0H				1	六角螺栓	HEX. bolt 6×53

註：價格如有變動以新價格為準，恕不另行通知！



鼎豪實業 1999.07

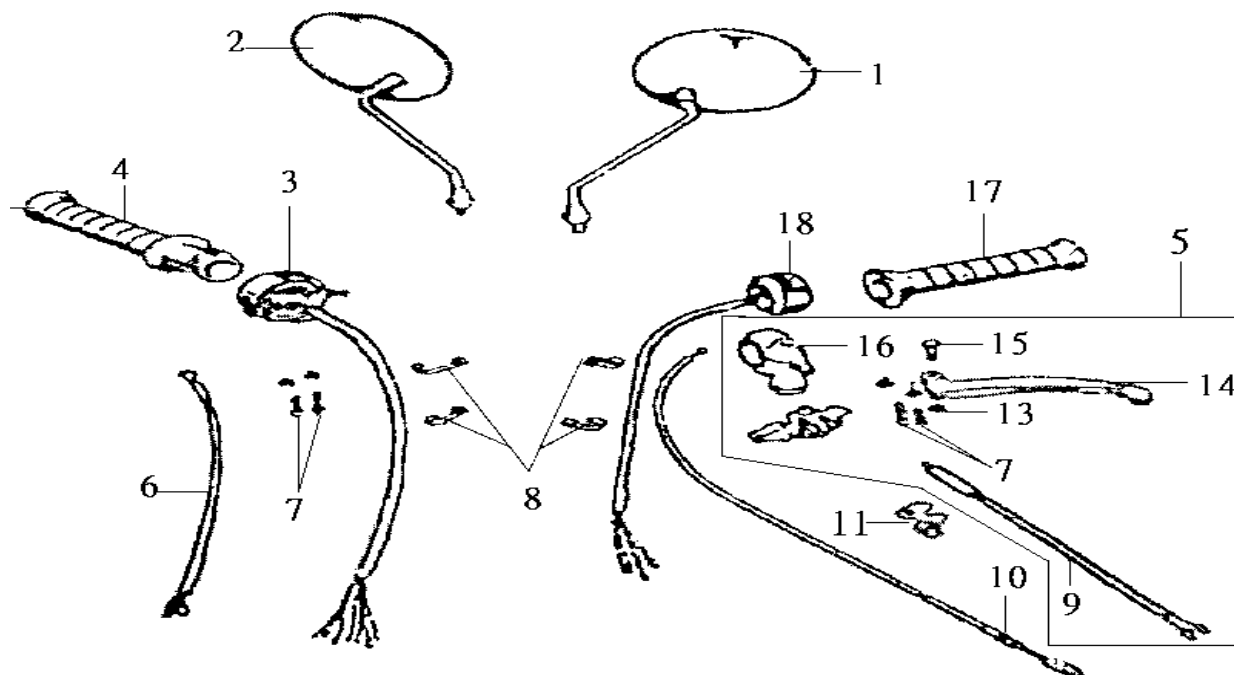


機種 PA12A		設 變	適 用	使 用	說 明	
版 本 NO.A-2		日 期	性 質	重 量		
零 件 號 碼	參 考 價					
1. 33100-B3D-000	660	90/3/5	否	1	前燈總成	Head light assy
2. 34901-M42-000	220			1	前燈燈泡	Head light bulb
3. 37212-B3D-003				1	碼錶固定架	Meter bracket(新增)
4. 61301-B14-010	120			1	前燈殼	Head light case
5. 93600-05012-0A				1	緣面螺絲 5x12	Flat screw 5x12
6. 90103-B08-000		90/3/5	否	2	六角緣面螺絲 8x14	Hex. Bolt 8x14
7. 94101-08000				2	盆狀螺絲8mm	Plain washer 8mm
8. 37000-B3D-000	1900			1	碼錶全組	Meter assy
37000-B3D-007				1	碼錶全組	Meter assy
9. 37200-B3D-000	650			1	速度錶	Speedometer comp
10. 37300-B3D-000	840			1	油錶	Fuel meter comp
11. 37010-B3D-000	295			1	碼錶蓋	Meter cover

註：價格如有變動以新價格為準，恕不另行通知！



鼎豪實業 1999.07

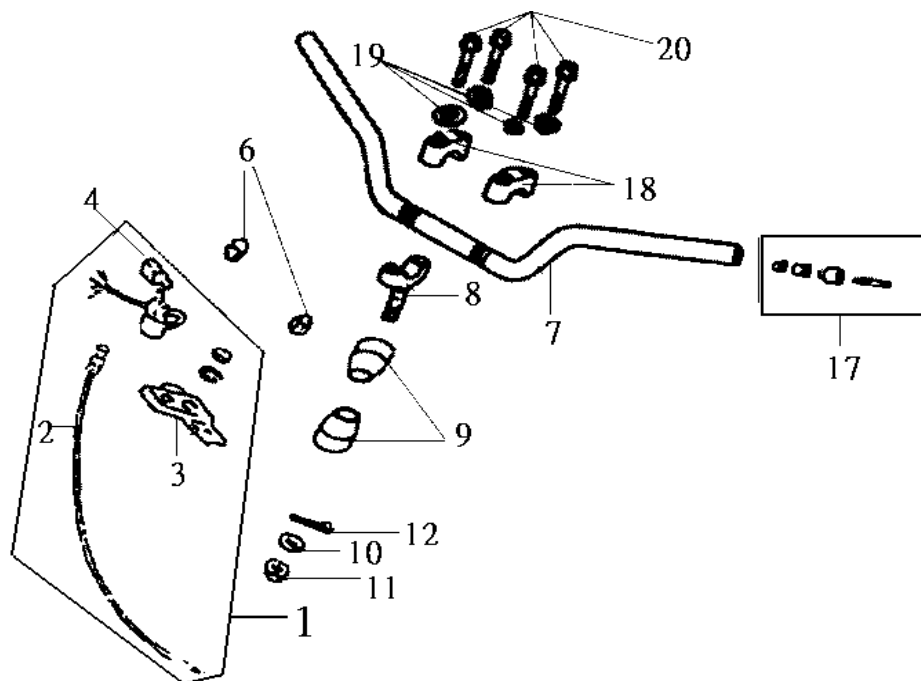


機 種 PA12A		設 變 日 期	適 用 性	使 用 量	說 明	
版 本 NO.A-1						
零 件 號 碼	參 考 價					
1. 88120-B3D-000	95				1 左後視鏡	L. back mirror comp
2. 88110-B3D-000	95				1 右後視鏡	R. back mirror comp
3. 35150-B3D-000	240				1 右把手開關總成	R. handle switch assy
4. 53140-B3D-000	50				1 節流管總成	Throt. Grip comp
5. 5319A-B3D-000	180				1 左拉桿總成	L. steering handle level assy
6. 17910-B3D-000	38				1 加油線	Throttle cable comp
7. 93500-05030-0H					4 盆狀螺絲 5x30	Pan screw 5x30
8. 32161-B08-000					4 表帶	Band assy
9. 35340-B3D-000					1 離合器開關	Clutch switch assy
10. 22870-B3D-000	38				1 離合器線	Clutch cable comp
11. 22838-B1A-000					1 離合器線固定架	Clutch wire holder
13. 94001-06080-0S					1 六角緣面螺絲6mm	Hex. Bolt 6mm
14. 53190-B3D-000	90				1 左把手拉桿	L. steering handle level
15. 90136-107-720					1 拉桿螺絲	Handle level pivot bolt
16. 53172-S02-000	45				1 左把手拉桿座	L. bracket handle level
17. 53166-B3D-000	25				1 左把手桿	L. handle grip
18. 35250-B3D-000	265				1 左把手開關總成	L. handle switch assy

註：價格如有變動以新價格為準，恕不另行通知！



鼎豪實業 1999.07

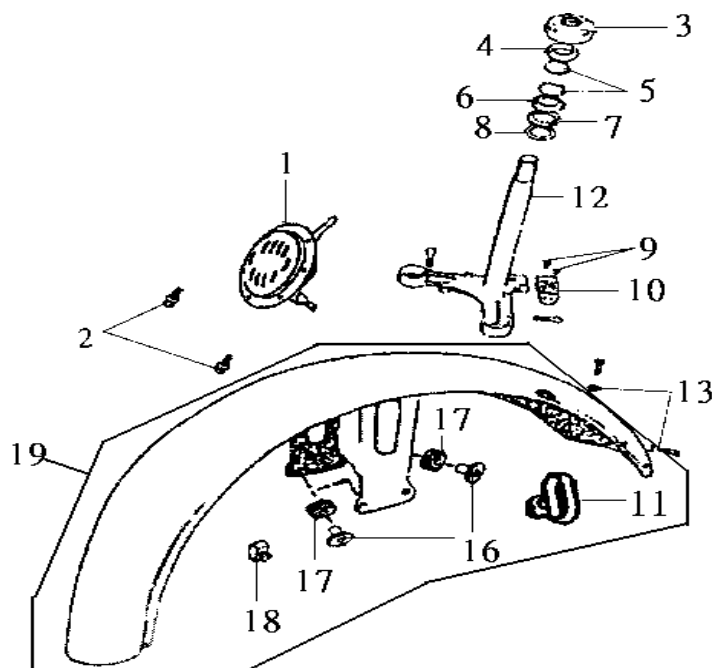


機 種 PA12A		設 變 日 期	適 用 性	使 用 量	說 明	
版 本 NO.A-1						
零 件 號 碼	參 考 價					
1. 35010-B3D-000	360			1	鎖全組	Key set
2. 17950-B2A-000	46			1	吸入線	Chock cable comp
3. 50375-B3D-000	60			1	主開關座	Main switch holder
4. 35100-B3D-000	285			1	主開關	COMB. Switch assy
6. 94021-06020-0S				2	六角袋型螺帽 6mm	HEX. Cap nut 6mm
7. 53100-B3D-000	300			1	方向把手	Steering handle pipe
8. 53121-B3D-000	120			1	方向把手下固定座	Handle pipe under holder
9. 53122-B3D-000				2	固定膠套	Holder rubber
10. 94103-10000				1	盆狀螺絲	Plain washer
11. 94050-10000				1	緣面螺帽 10mm	Flange nut 10mm
12. 94201-16200-0A				1	開口梢 1.6x20	Split pin 1.6x20
17. 53104-B3D-000	90			1	重塊	Handle pipe weight assy
18. 53131-B3D-000	62			1	方向把手上固定座	Handle pipe upper holder
19. 94101-06000				4	把手固定座墊圈	Handle holder washer 6mm
20. 92101-08032-0B				4	內六角螺栓	HEX. Bolt 8x32

註：價格如有變動以新價格為準，恕不另行通知！



鼎豪實業 1999.07

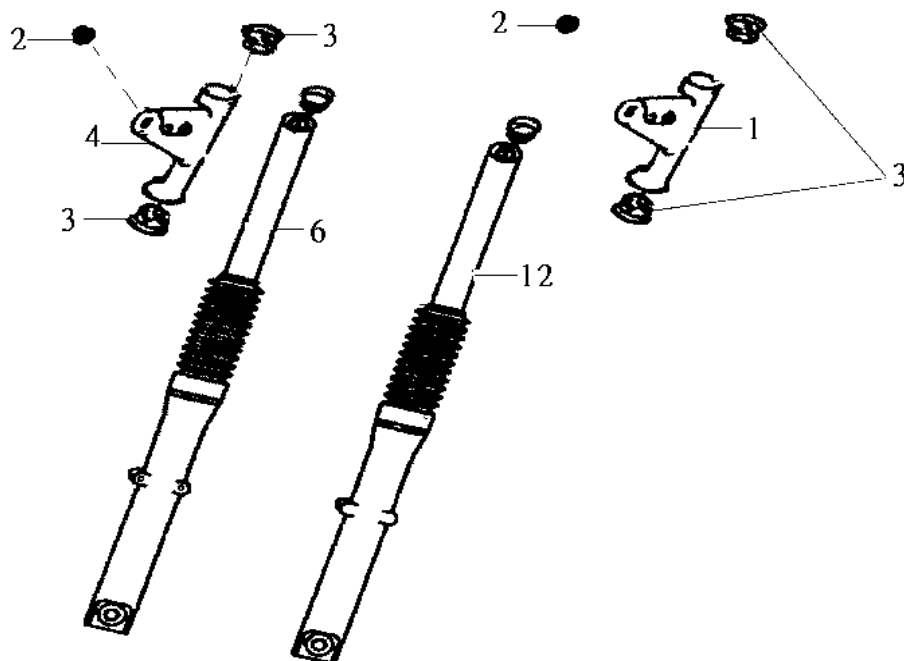


機 種 PA12A		設 變 日 期	適 用 性	使 用 量	說 明	
版 本 NO.A-1						
零 件 號 碼	參 考 價					
1. 38100-B06-000	125			1	喇叭總成	Horn assy
2. 95801-06012-08				2	緣面螺絲 6x12	Flange bolt 6x12
3. 53220-B3D-000	60			1	三角台上方螺帽	Steering head top thread comp
4. 53211-A08-000	25			1	上錐體座圈	Steering top cone race
5. 96211-06000				42	鋼珠 #6 3/16	Steering ball #6 3/16
6. 53212-A08-000	30			1	下錐體座圈	Steering bottom cone race
7. 53214-001-010				1	防塵圈	Steering head dust seal
8. 53215-001-000				1	轉向主幹防塵墊圈	Steering head dust seal washer
9. 90164-X01-000				2	齒緊平頭螺絲 6x12	Flat U screw 6x12
10. 53600-A02-000	100			1	轉向把手鎖	Steering handle lock
11. 45451-471-000				1	線環	Grommet wire
12. 53200-N09-600-KB	420			1	三角台	Steering stem comp
13. 94101-06800				2	平面華司 6mm	Plain washer 6mm
17. 61108-B3D-000				2	前土除橡皮	FR. Fender rubber
18. 61107-B3D-000				1	前土除側橡皮	FR. Fender side rubber
19. 6110A-B3D-000	950			1	前土除	FR. Fender comp

註：價格如有變動以新價格為準，恕不另行通知！



鼎豪實業 1999.07

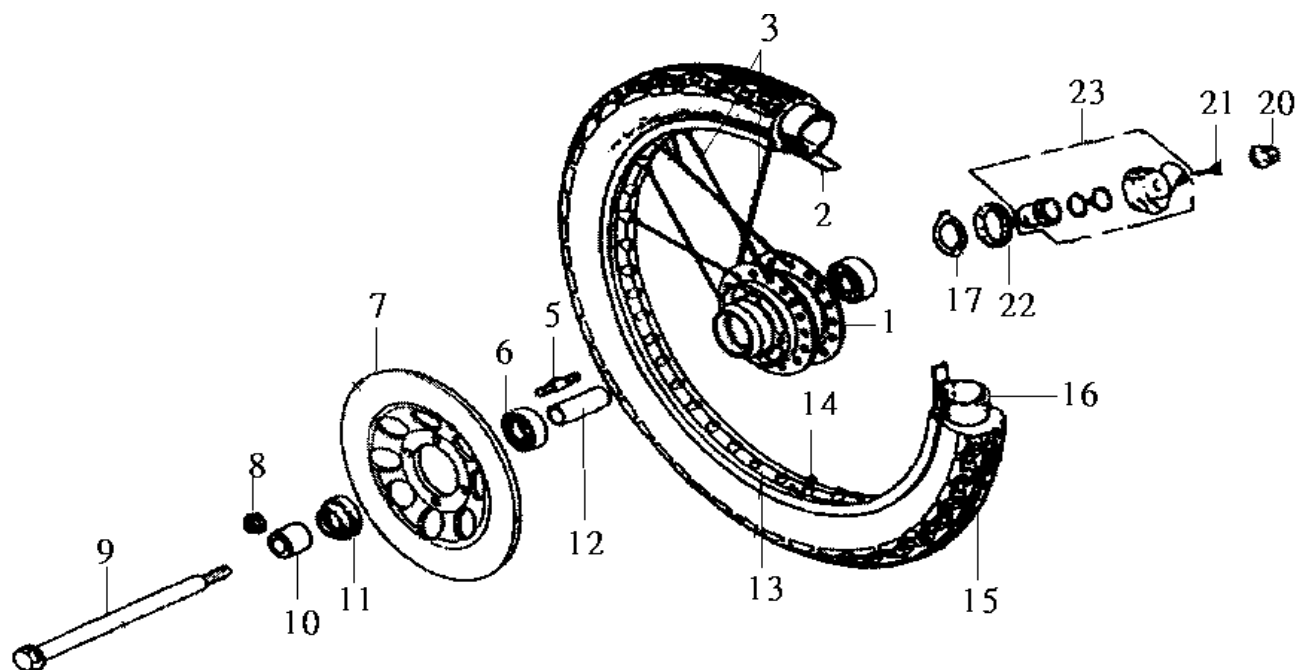


機 種 PA12A		設 變	適 用	使 用	說 明	
版 本 NO.A-1		日 期	性 質	重 量		
零 件 號 碼	參 考 價					
1. 51606-B3D-000	135			1	左前叉蓋	Fork upper L. cover
2. 94050-10080				2	緣面螺帽 10mm	Flange bolt 10mm
3. 51621-B3D-000				4	前叉橡皮襯套	Fork up. Cover mount rubber
4. 51602-B3D-000	135			1	右前叉蓋	Fork upper R. cover
6. 51400-B3D-000	1200			2	右前避震器	FR. Fork assy R.
12. 51500-B3D-000	1200			1	左前避震器	FR. Fork assy L.

註：價格如有變動以新價格為準，恕不另行通知！



鼎豪實業 1999.07

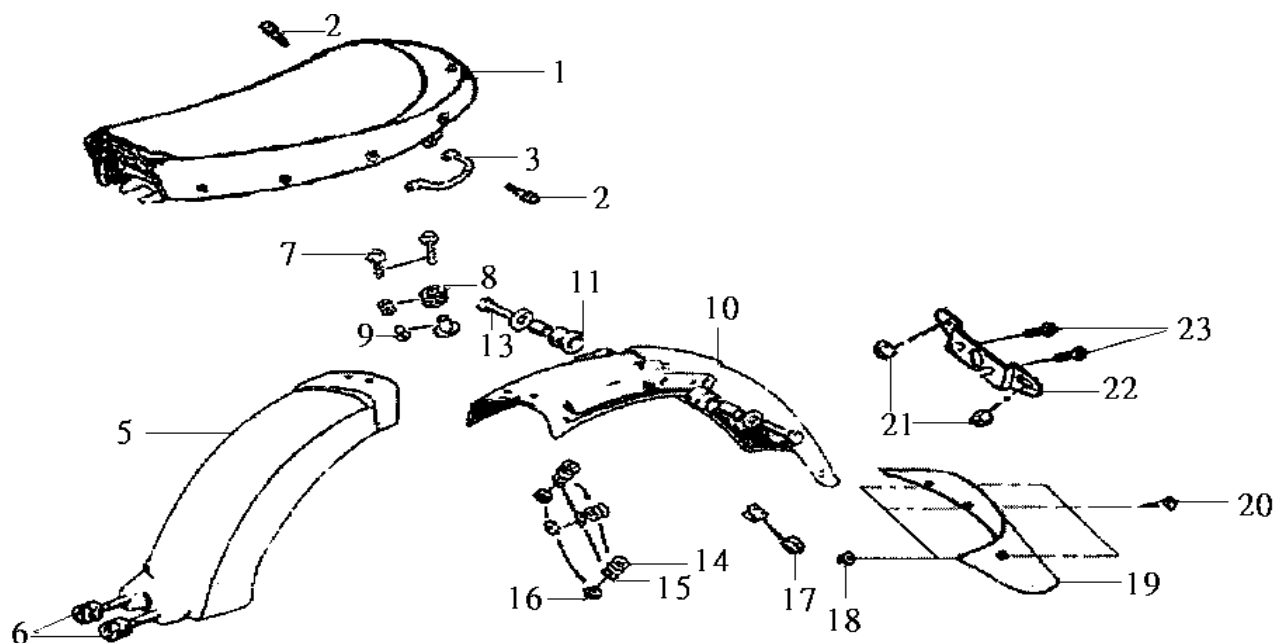


機 種 PA12A		設 變 日 期	適 用 性 能	使 用 量	說 明	
版 本 NO.A-1						
零 件 號 碼	參 考 價					
1. 44601-B3D-000	480	Mar./22/2000		1	前輪鼓	FR. Wheel hub
2. 44713-N21-000			1	輪胎襯帶2.75-18	FR. Tire flap 2.75-18	
3. 44607-B3D-000-A	200		1	鋼絲 A 10x177.5	Spoke A 10x177.5(set)	
5. 92911-06020-0E			1	雙頭螺栓 6x20	Stud. Bolt 6x20	
6. 96140-63010-10	65		1	軸承 6301U	Ball bearing 6301U	
7. 45121-S08-800	830		1	前剎車盤	FR. Brake disk	
8. 90301-473-003			11	U型螺帽 6mm	U nut 6mm	
9. 44301-M47-000	65		1	前輪軸心	FR. Wheel axle	
10. 44311-M47-000			1	前輪軸右側環	FR. Wheel side collar	
11. 91252-030-003			1	油封 23x37x7	Oil seal 23x37x7	
12. 44620-400-000	20		1	軸環	FR. Wheel distance collar	
13. 44701-B06-000	490		1	前輪圈 2.50x18	FR. Wheel rim 2.50x18	
14. 91304-A11-010			36	鋼絲頭 10#	Spoke nipple 10#	
15. 1T0127518-4PR-M1			1	前輪胎總成 2.75-18	Front tire assy 2.75-18	
16. 1T0127518-TR4-M1			1	前輪內胎 2.75-18	FR. Wheel tube 2.75-18	
17. 44680-410-000	20		1	速度齒輪卡環	Gear box retainer	
20. 90306-KF0-003			1	U型螺絲 12mm	U nut 12mm	
21. 93700-05020-0A			1	十字螺絲 5x20	Screw oval 5x20	
22. 91258-410-013			1	防震油封40x50x5	Dust seal 40x50x5	
23. 44800-N09-000	270		1	碼錶齒輪	Gear box assy	

註：價格如有變動以新價格為準，恕不另行通知！



鼎豪實業 1999.07

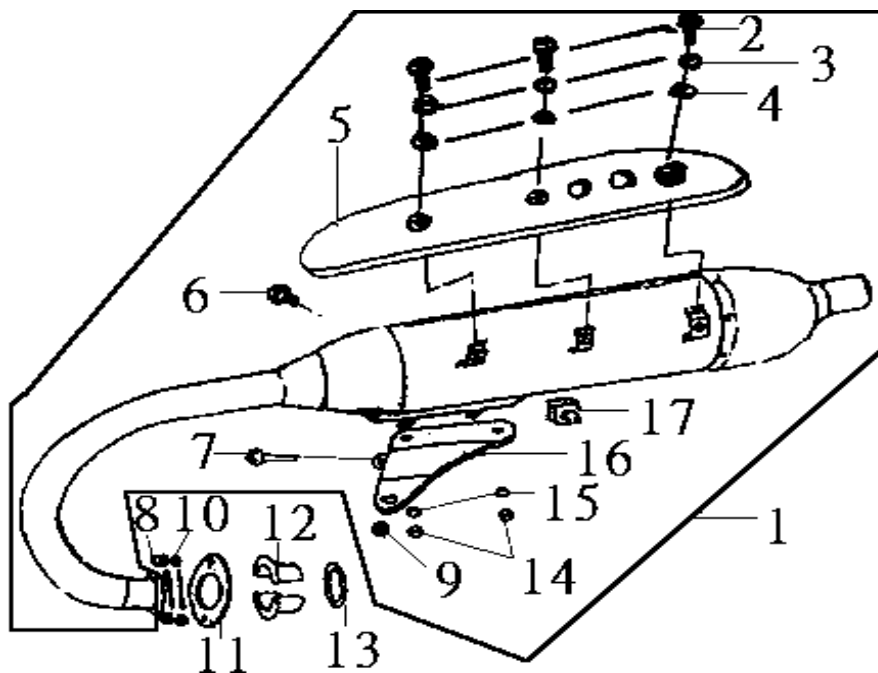


機 種		設 變	適 用	使 用		
PA12A						
版 本 NO.A-1		日 期	性 重			
零 件 號 碼	參 考 價					
1. 77200-B3D-000	750			1	座墊	Double seat comp
2. 95801-08025-00				2	緣面螺絲 8x25	Flange bolt 8x25
3. 81200-B3D-010	70			1	後扶手	Rear Pipe
5. 80101-M88-000	104			1	後土除 A	RR. Fender A
6. 80106-M88-000				2	後土除支架 B	RR. Fender cushion B
7. 95701-06025-08				2	緣面螺絲 6x25	Flange bolt 6x25
8. 33709-N01-000				2	後燈固定橡皮	Tail light setting rubber
10. 80102-B3D-000	1200			1	後擋泥板	RR. Fender B half
11. 80109-B3D-000				2	後土除襯環	RR. Fender B collar
13. 90118-B3D-000				2	螺栓 6x25	Washer bolt 6x25
14. 33709-B3D-000				3	後燈固定橡皮	Tail light setting rubber
15. 94101-06000				3	平面華司 6mm	Plain washer 6mm
16. 94050-06080				3	六角緣面螺帽 6mm	Flange nut 6mm
17. 94001-06080-0S				2	六角螺帽 6mm	Hex. Nut 6mm
18. 94001-05080-0S				3	六角螺帽 5mm	Hex. Nut 5mm
19. 80110-B3D-000	40			1	後擋泥板	RR. Fender mudguard
20. 90105-B3D-000				3	螺栓 5x11	Screw splain 5x11
21. 94050-06080				2	緣面螺帽 6mm	Flange nut 6mm
22. 84701-B3D-000	55			1	牌照固定架	Number plate bracket
23. 95801-06012-08				2	螺絲 6x12	Flange bolt 6x12

註：價格如有變動以新價格為準，恕不另行通知！



鼎豪實業 1999.07

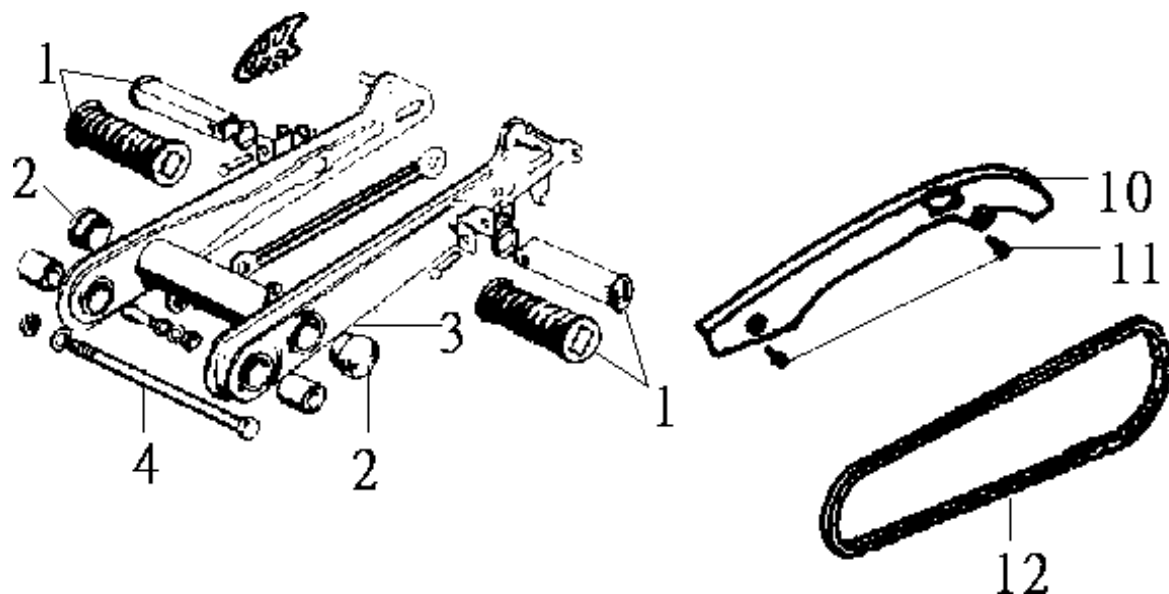


機 種 PA12A		設 變 日 期	適 用 性 能	使 用 量	說 明	
版 本 NO.A-1						
零 件 號 碼	參 考 價					
1. 1830A-B3D-000	3500			1	排氣管總成	EX. Muffler assy
2. 90103-H13-000				3	特殊螺絲 6x12	Special bolt 6x12
3. 90107-V02-000				3	平面華司 6mm	Plain washer 6mm
4. 18293-H12-000				3	防護墊圈	Protector packing
5. 18318-B3D-010	230			1	排氣管護片	Muffler protector
6. 93401-06010-07				1	墊圈螺絲	Bolt washer 6x10
7. 95801-10020-00				1	六角緣面螺栓	Flange bolt 10x20
8. 94021-06020-0S				2	六角袋型螺帽 6mm	Hex. Cap nut 6mm
9. 90122-M88-000				1	排氣管固定套環	Muffler set collar
10. 94001-08080-0S				2	六角螺帽 6mm	Hex. Nut 6mm
11. 18231-B3D-000				1	排氣管接頭	EX. Pipe joint
12. 18233-B08-000				2	排氣管襯套	EX. Pipe joint collar
13. 18291-MN5-650				1	排氣管墊片	EX. Pipe gasket
14. 94030-08080				2	六角螺帽 8mm	Hex. Nut 8mm
15. 94111-08800				2	彈簧華司 8mm	Spring washer 8mm
17. 50524-M69-000				1	主腳架橡皮	Main stand stopper rubber

註：價格如有變動以新價格為準，恕不另行通知！



鼎豪實業 1999.07

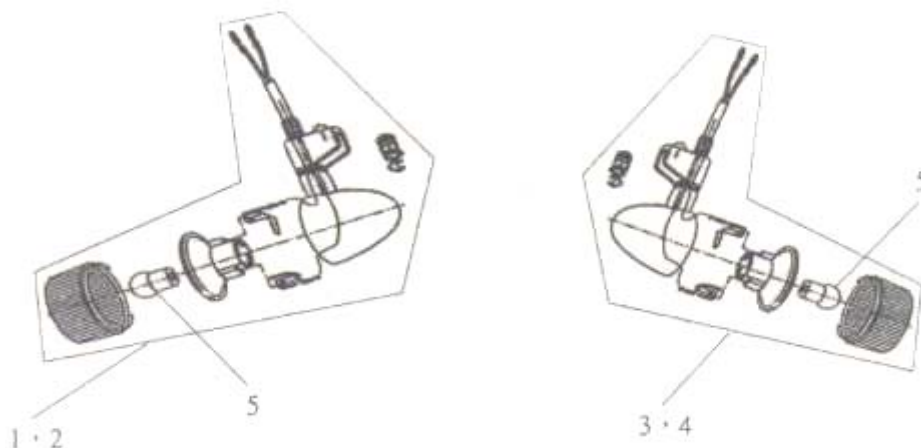


機 種 PA12A		設 變	週 用	使 用	說 明	
版 本 NO.A-1		日 期	性	重		
零 件 號 碼	參 考 價					
1. 50700-M88-600	40			1	後座踏桿	Pillion step bar comp
2. 52161-X11-000				1	後叉連接桿蓋	Cross member side cap
3. 52100-B3D-000	695			1	後叉	Rear fork comp
4. 90121-B3D-000	50			1	後叉軸	RR. Fork pivot bolt
10. 40510-B3D-000	70			1	上鏈條蓋	Drive chain upper half case
11. 90112-M67-000				2	六角緣面螺栓	Flange bolt 6mm
12. 1C40530-B3D-000	1400			1	鏈條	Drive chain 428V2 x 104L

註：價格如有變動以新價格為準，恕不另行通知！



鼎豪實業 1999.07

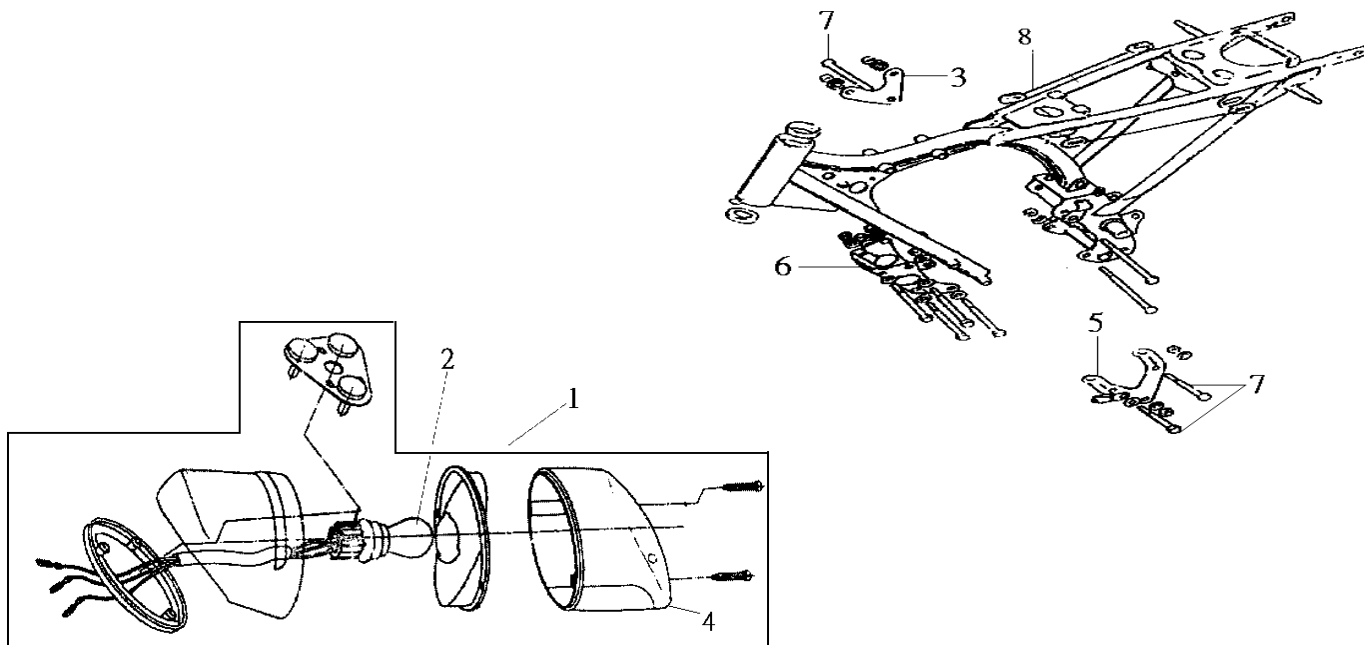


機 種 PA12A		設 變 日 期	適 用 性	使 用 量	說 明	
版 本 NO.A-1						
零 件 號 碼	參 考 價					
1. 33400-B3D-000	190			1	右前方向燈總成	FR. R. winker assy
2. 33450-B3D-000	190			1	左前方向燈總成	FR. L. winker assy
3. 33600-B3D-000	190			1	右後方向燈總成	RR. R. winker assy
4. 33650-B3D-000	190			1	左後方向燈總成	RR. L. winker assy
5. 34905-B06-000				4	方向燈泡	Winker bulb 12v10w

註：價格如有變動以新價格為準，恕不另行通知！



鼎豪實業 1999.07

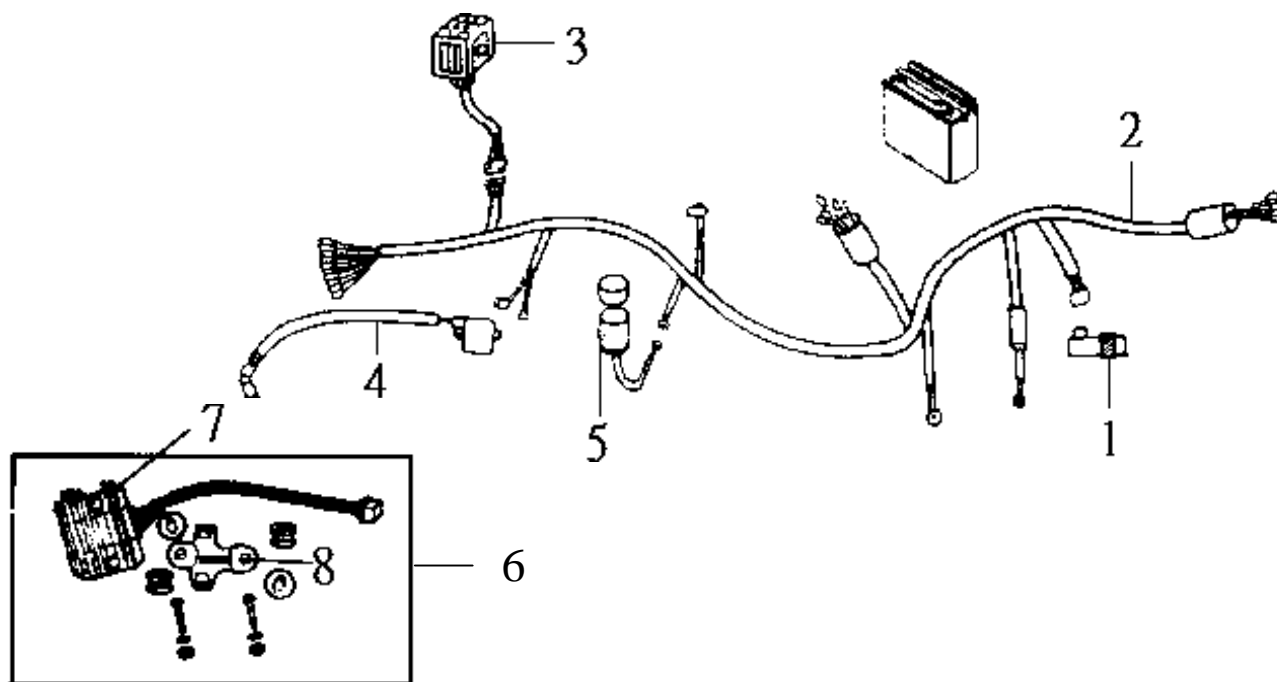


機 種 PA12A		設 變	適 用	使 用	說 明	
版 本 NO.A-1		日 期	性 質	重 量		
零 件 號 碼	參 考 價					
1. 33700-B3D-000	290				1 尾燈總成	Tail light assy
2. 34906-B06-000					1 尾燈燈泡	Tail light bulb 12v 20/8w
3. 50353-B08-000					1 引擎右上懸架	R. eng.hanger up plate
4. 33702-B3D-000	55				1 後燈殼	Tail light base
5. 50353-324-980					1 引擎右上懸架	R. eng.hanger up plate
5035A-S07-000(含高壓線圈及火星塞蓋)						
6. 50351-P18-000					1 前引擎懸架	FR. eng.hanger plate
7. 92101-08072-0H					3 內六角螺栓	Hex bolt 8*72
8. 50100-B3D-000	3750				1 車台	Frame body

註：價格如有變動以新價格為準，恕不另行通知！



鼎豪實業 1999.07

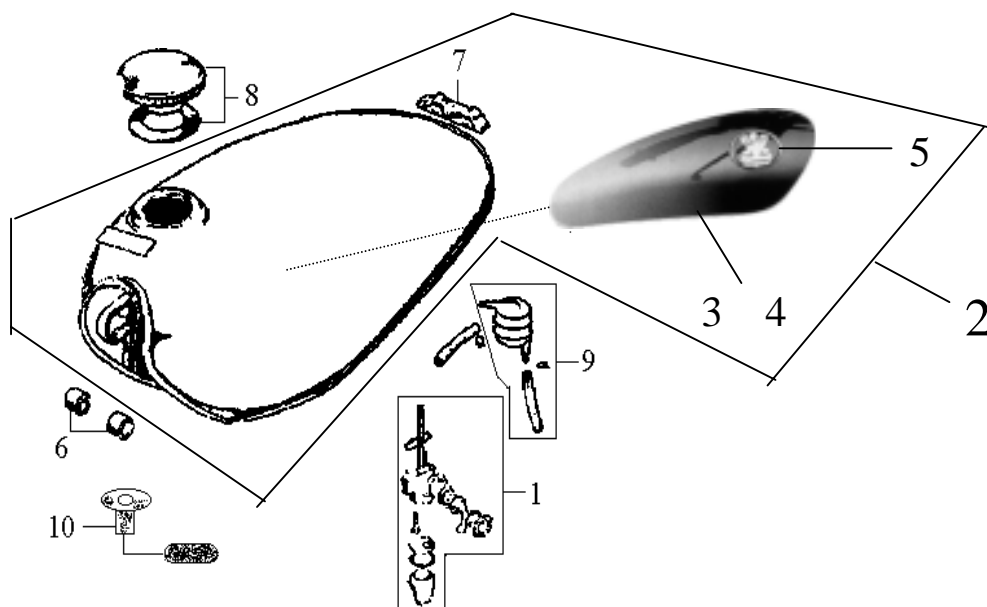


機 種 PA12A		設 變 日 期	適 用 性	使 用 量	說 明	
版 本 NO.A-1						
零 件 號 碼	參 考 價					
1. 30400-E19-000	462			1	C.D.I.總成	C.D.I. Unit assy
2. 32100-B3D-000	350			1	配線	Wire harness
3. 31700-N15-000	49			1	整流器	Silicon recitifier comp
4. 30500-441-930	252			1	點火線圈總成	Ignition coil assy
5. 38300-N28-010	160			1	閃光器	Winker relay assy
6. 3160A-M46-000	590			1	整流調整器總成	Reg. Rec. assy
7. 31600-M46-000				1	整流調整器	Reg. Rec. comp

註：價格如有變動以新價格為準，恕不另行通知！



鼎豪實業 1999.07

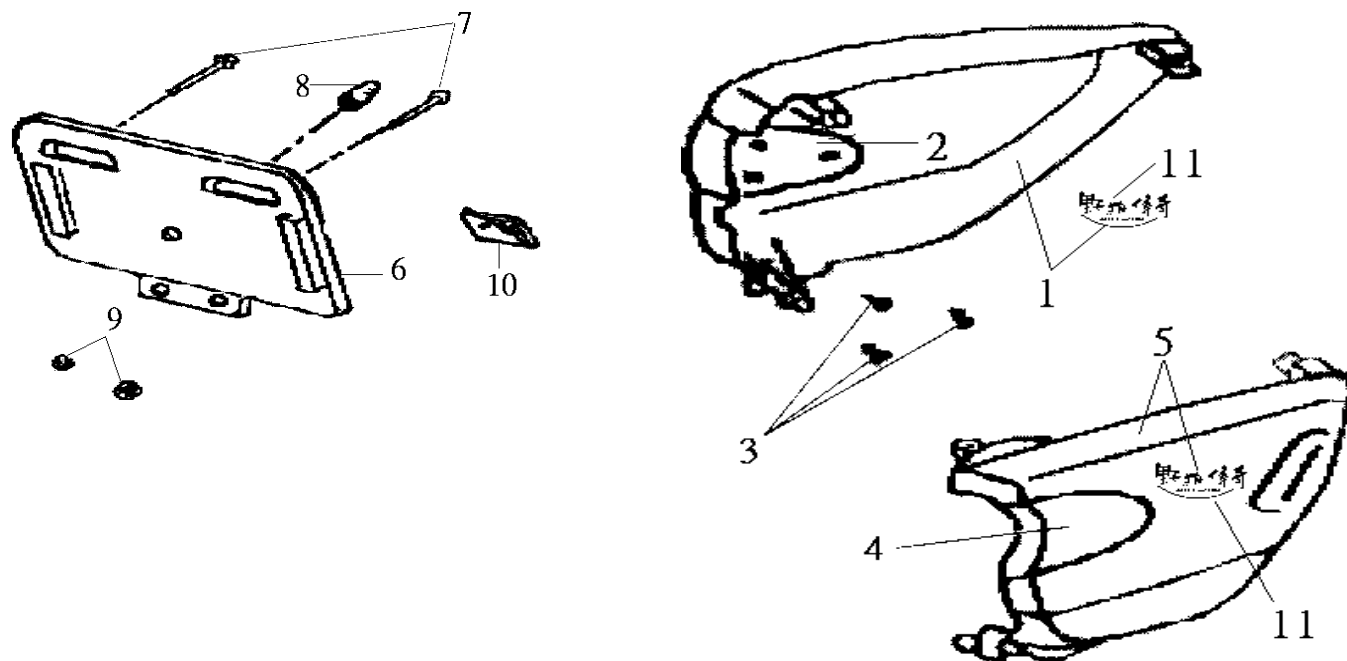


機 種 PA12A		設 變	適 用	使 用	說 明	
版 本 NO.A-1		日 期	性 質	重 量		
零 件 號 碼	參 考 價					
1. 1695B-N14-010	286			1	油杯總成	Fuel cock assy
2. 1751G-B3D-000-NQ	1990			1	燃料箱(綠色)	Fuel tank comp(GN-5914S)
1751G-B3D-000-SQ	1990			1	燃料箱(銀色)	Fuel tank comp(S-880S)
3. 17511-B3D-000-T1				1	燃料箱右貼紙	R. Fuel tank stripe(for silver)
17511-B3D-000-T2				1	燃料箱右貼紙	R. Fuel tank stripe(for green)
4. 17512-B3D-000-T1				1	燃料箱左貼紙	L. Fuel tank stripe(for silver)
17512-B3D-000-T2				1	燃料箱左貼紙	L. Fuel tank stripe(for green)
5. 17513-B3D-000-T1				1	燃料箱標誌	Fuel tank emblem(for silver/green)
6. 17611-B04-000				2	燃料箱前橡皮墊	Fuel tank FR. Cushion
7. 17613-051-010				1	燃料箱後橡皮墊	Fuel tank RR. cushion
8. 17620-A01-000	50			1	油箱蓋組	Fuel filler cap comp
9. 1690A-N21-030	60			1	汽油濾清器總成	Fuel strainer assy.
10. 37800-N14-000	190			1	汽油油量計總成	Fuel unit assy.

註：價格如有變動以新價格為準，恕不另行通知！



鼎豪實業 1999.07

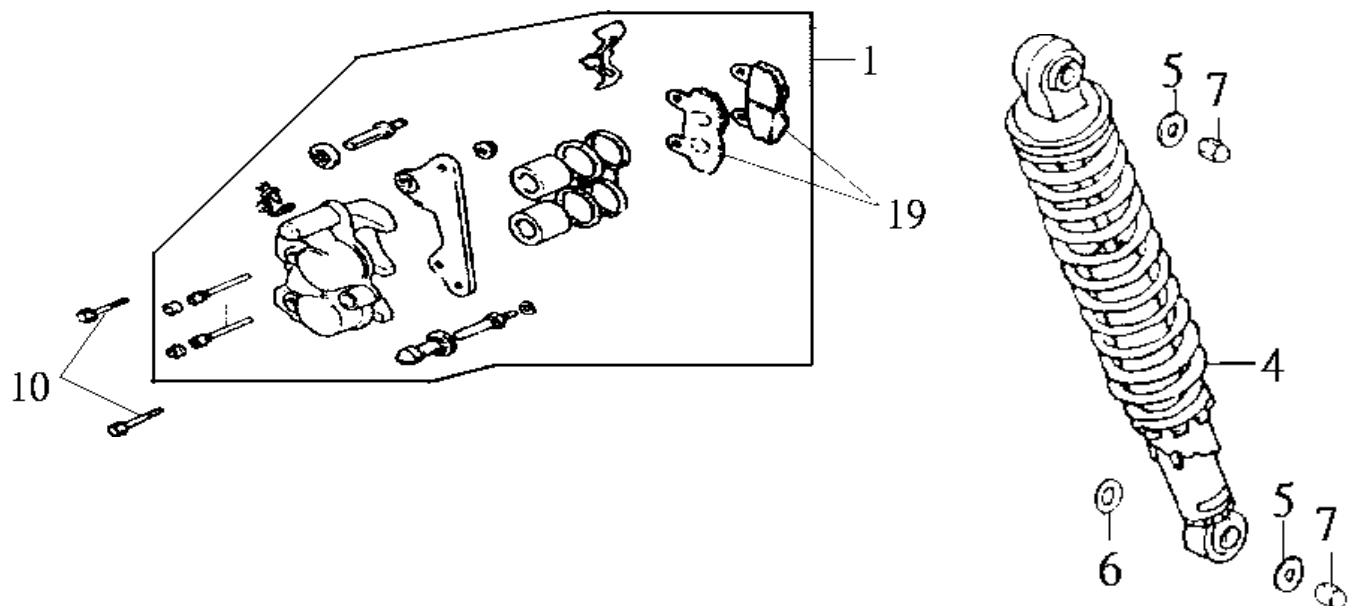


機 種		設 變	適 用	使 用		
PA12A						
版 本 NO.A-1		日 期	性 能	重 量		
零 件 號 碼	參 考 價					
1. 8354G-B3D-000-NQ	271				1 右側蓋(綠色)	R. side cover A(GN-5914S)
8354G-B3D-000-SQ	271				1 右側蓋(銀色)	R. side cover A(S-880S)
2. 83542-B3D-000	102				1 右側蓋 B	R. side cover B
3. 93903-24220					3 攻司螺釘 4x10	Tapping screw 4x10
4. 83642-B3D-000	102				1 左側蓋 B	L. side cover B
5. 8364G-B3D-000-NQ	271				1 左側蓋(綠色)	L. side cover A(GN-5914S)
8364G-B3D-000-SQ	271				1 左側蓋(銀色)	L. side cover A(S-880S)
6. 84704-B3D-000	70				1 反射片	Reflex reflector stay
7. 95801-06012-08					2 緣面螺栓 6x16	Flange bolt 6x16
8. 90899-422-610					1 滾珠軸承	Corn. Plug
9. 94050-05080					2 緣面螺帽 5mm	Flange nut 5mm
10. 33741-E51-000	40				1 反射片	RR. Reflex reflector
11. 83541-B3D-000-T1					2 貼紙(銀)	Side cover stripe(for silver)
83541-B3D-000-T2					2 貼紙(新變綠)	Side cover stripe(for green)

註：價格如有變動以新價格為準，恕不另行通知！



鼎豪實業 1999.07

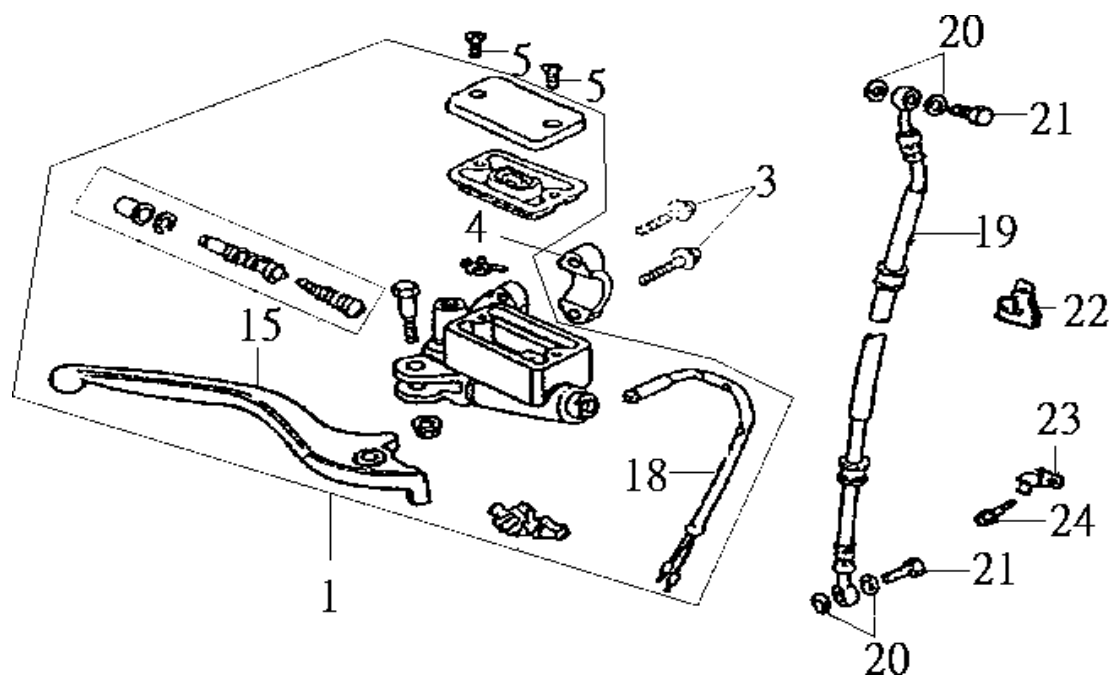


機 種 PA12A		設 變 日 期	適 用 性 質	使 用 重 量	說 明
版 本 NO.A-1					
零 件 號 碼	參 考 價				
1. 45200-M47-000	1150				1 左前剎車夾具總成 R. FR. Caliper assy
4. 52400-N21-000	370				2 後避震器 RR. Cushion
5. 90527-M69-000					4 華司 Washer 10.3x26x2
6. 90557-B3D-000					2 華司 Washer 12x22x1.6
7. 94021-10020-0S					4 袋形螺帽 Cap nut 10mm
10. 95801-08032-00					2 緣面螺栓 8x32 Flange bolt 8x32
19. 45105-M47-000-A	265				2 碟式剎車皮組 Pad comp

註：價格如有變動以新價格為準，恕不另行通知！



鼎豪實業 1999.07

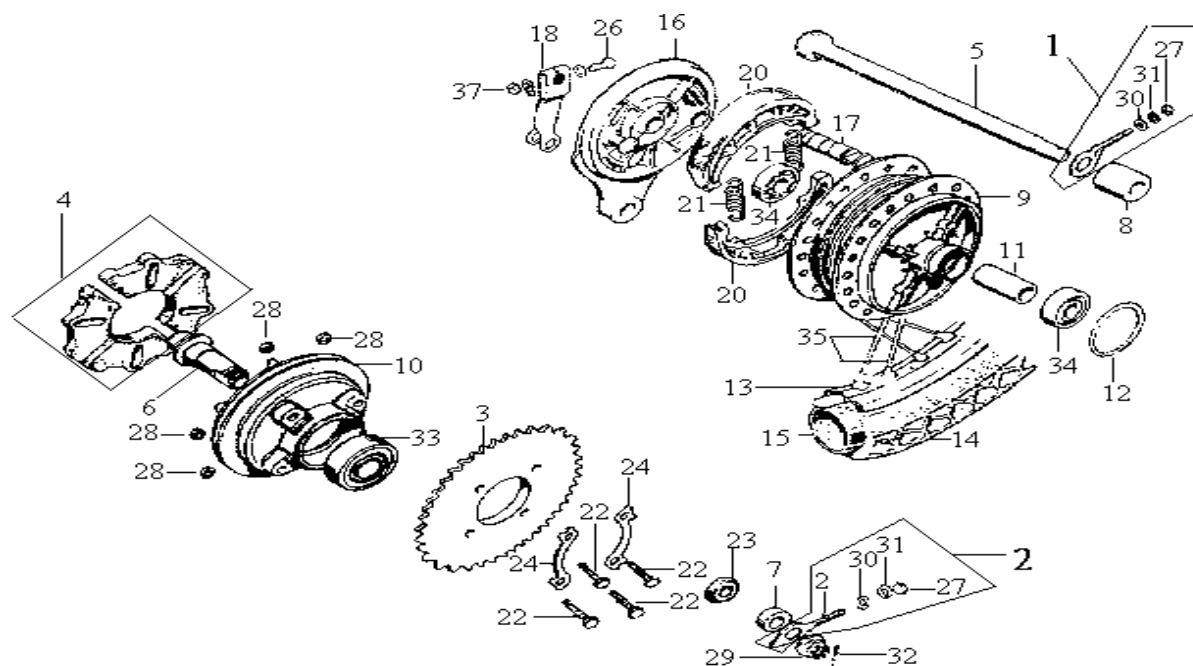


機 種 PA12A		設 變 日 期	適 用 性 能	使 用 量	說 明	
版 本 NO.A-1						
零 件 號 碼	參 考 價					
1. 45500-B3D-000	1100			1	前剎車總泵	FR. Cylinder assy
3. 95701-06025-07				2	六角緣面螺栓 6x25	Flange bolt 6x25
4. 45517-166-006				1	油罐固定座	Master cylinder holder
5. 93600-04012-1GF				2	平頭螺絲 4x12	Screw flat 4x12
15. 53175-B3D-000	90			1	右拉桿	Strg. Handle R. level
17. 53172-N09-000				1	右把手拉桿蓋	R. handle level cover
18. 35340-B3D-000				1	前剎車開關	FR. Stop switch assy
19. 45126-B3D-000	460			1	剎車油管	FR. Brake hose assy
20. 90545-300-000				4	油管螺栓墊圈	Washer oil bolt
21. 90145-MS9-611				2	螺栓 10x22	Oil bolt 10x22
22. 45156-M47-010				1	前剎車管線夾 B	FR. Brake hose clamp B
23. 45157-M47-000				1	前剎車管線夾 A	FR. Brake hose clamp A
24. 95801-06012-08				1	六角緣面螺栓 6X12	Flange bolt 6x12

註：價格如有變動以新價格為準，恕不另行通知！



鼎豪實業 1999.07

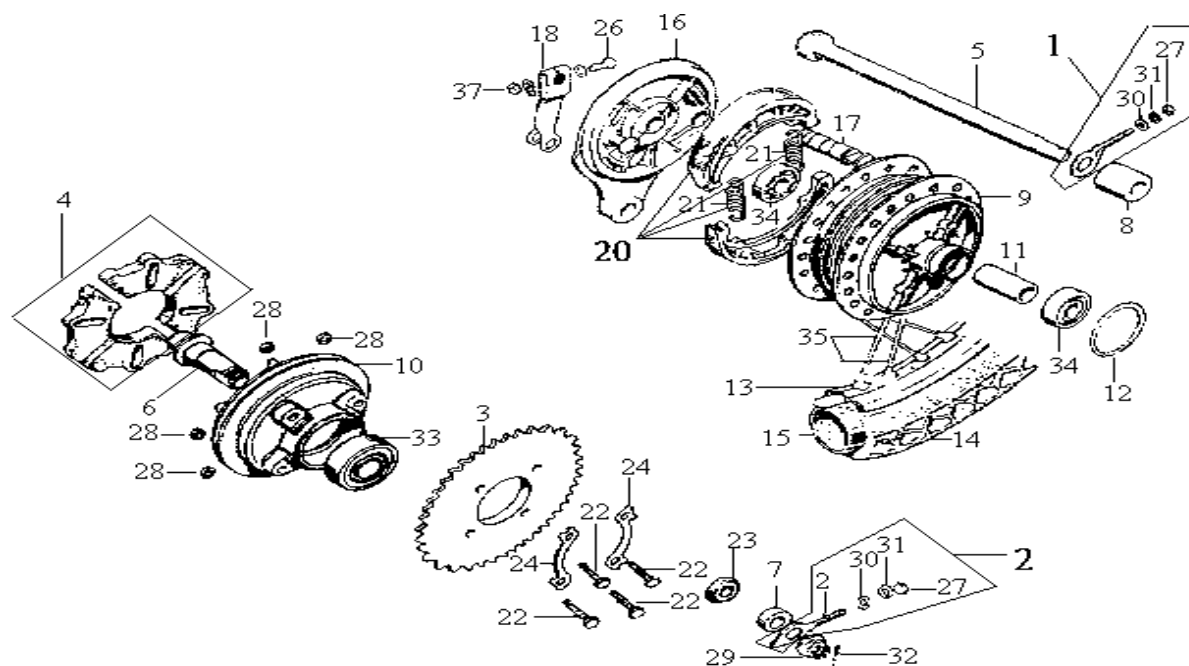


機 種 PA12A		設 變 日 期	適 用 性 重	使 用 重	說 明	
版 本 NO.A-1						
零 件 號 碼	參 考 價					
1. 4053A-B3D-000	30			1	鏈條右調整器	R drive chain adjuster
2. 4054A-B3D-000	30			1	鏈條左調整器	L drive chain adjuster
3. 41201-S08-010				1	後輪驅動齒輪	Final driven sprocket 41T
4. 41241-B08-000-A				1	後輪緩衝橡皮	RR. wheel damper
5. 42301-M69-000				1	後輪軸	Rear wheel axle
6. 42303-B04-000	75			1	後輪軸套筒	Rear wheel axle sleeve
7. 42304-B04-000				1	後輪套筒軸環	Rear axle sleeve collar
8. 42313-B04-000	20			1	後剎車盤側軸環	Rear brake panel side collar
9. 42601-S08-000-SH	550			1	後輪鼓	Rear wheel hub comp
10. 42610-B04-000	230			1	後驅動凸緣	Final driven flange
11. 42620-S08-000				1	後輪軸襯環	Rear axle distance collar
12. 42653-704-000				1	油環	O-ring 41.7x25
13. 42701-B05-000	540			1	後輪圈	Rear wheel rim 275x17
14. 1T0130017-4PR-M1				1	後輪胎	Rear tire 300×17
15. 1T0130017-TR4-M1				1	後內胎	Rear tube 300×17
16. 43101-B04-030-SH	185			1	後剎車盤	Rear brake panel comp
17. 43141-N01-000	50			1	後剎車凸輪	Rear brake cam
18. 43410-M69-000				1	後剎車臂	Rear brake arm

註：價格如有變動以新價格為準，恕不另行通知！



鼎豪實業 1999.07

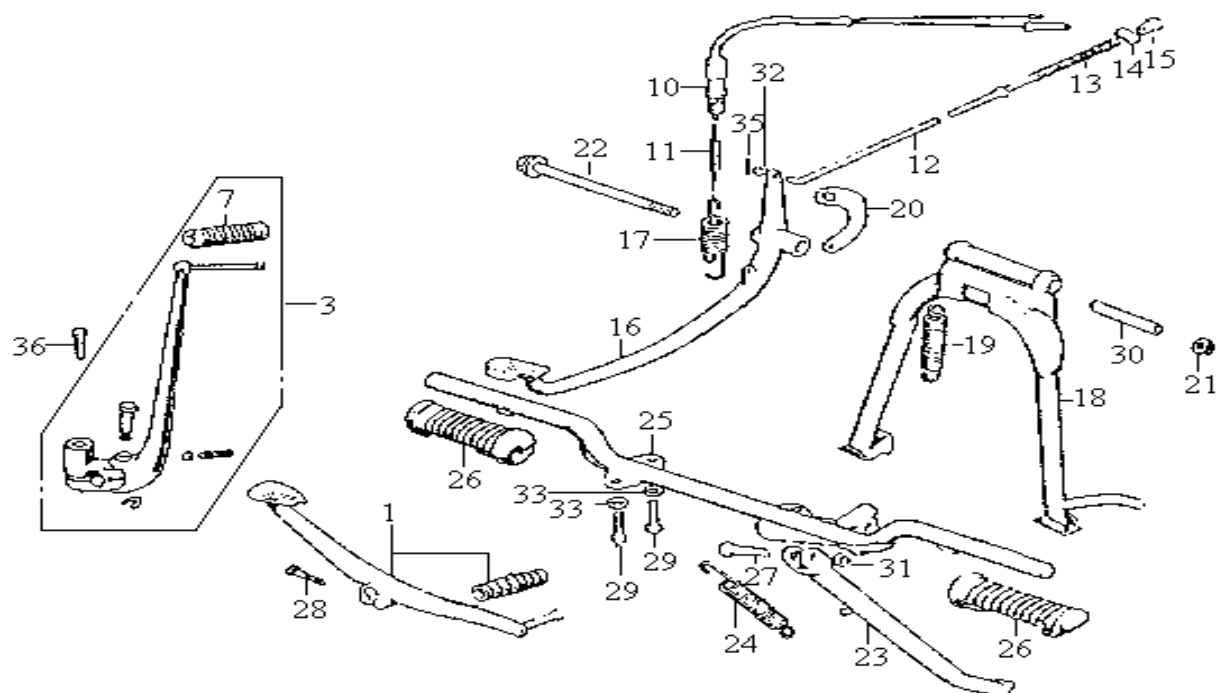


機 種 PA12A		設 變 日 期	適 用 性	使 用 量	說 明	
版 本 NO.A-2						
零 件 號 碼	參 考 價					
20. 4312A-B06-000(REVICED)		89/7/12	N	1	剎車片	RR Brake shoe set
21. 45133-B08-000				2	剎車片彈簧	Brake shoe spring
22. 90128-B06-000				1	驅動鏈輪固定螺絲	Driven sprocket setting bolt
23. 90307-M69-000				1	後輪軸套筒螺絲	Rear axle sleeve nut
24. 90522-200-000				2	舌狀華司	Tongued washer 8 mm
26. 95701-06032-08				1	六角螺栓	HEX. bolt 6×32
27. 94001-06000-0S				2	六角螺帽	HEX. nut 6 mm
28. 94021-08000-0S				4	六角螺帽	HEX. CAP nut 8 mm
29. 90305-GE8-003				1	六角緣面螺帽	Flange nut 14mm
30. 94101-06800				2	平面華司	Plain washer 6 mm
31. 94111-06000				2	彈簧華司	Spring washer 6 mm
32. 94201-16150-0A				1	開口梢	Split pin 1.6×15
33. 96120-60050-10	83			1	滾珠軸承	Ball bearing 6005 Z
34. 96120-62020-10	61			2	滾珠軸承	Ball bearing 6202 Z
35. 42607-M69-000	195	1	鋼絲	Spoke A. 9×152.5 (Set)		
37. 45436-N01-000		1	螺帽	FR. brake arm setting nut		

註：價格如有變動以新價格為準，恕不另行通知！



鼎豪實業 1999.07



機 種 PA12A		設 變	適 用	使 用	說 明	
版 本 NO.A-1		日 期	性 質	重 量		
零 件 號 碼	參 考 價					
1. 2470A-S07-000	90				1	變速桿組 Gear change pedal comp
3. 28300-B08-010	190				1	起動桿總成 Kick starter arm assy
7. 28311-001-000					1	起動桿腳踏橡皮 Kick starter rubber
10. 35350-324-880	25				1	剎車燈開關總成 Stop, switch assy
11. 35357-M69-000					1	剎車燈開關彈簧 Stop switch spring
12. 43450-B3D-000					1	後剎車桿 RR. brake rod
13. 43472-M69-000					1	後剎車桿彈簧 RR. brake rod spring
14. 95015-31001					1	後剎車臂接頭 RR. brake arm joint A
15. 95015-41000-0A					1	後剎車調整螺絲 FR. brake adjust nut
16. 46500-B04-000-H1	115				1	剎車踏板 Brake pedal comp
17. 46514-M69-000					1	剎車踏桿彈簧 Brake pedal spring
18. 50500-M69-000-BK	320				1	主腳架 Main stand comp
19. 50522-M69-000					1	主腳架彈簧 Main stand spring
20. 50523-M69-000					1	主腳架彈簧鉤 Main stand spring hook
21. 90306-X11-000					1	六角緣面螺栓 Flange nut 12 mm
22. 50526-M69-000					1	主腳架樞軸螺絲 Main stand pivot bolt
23. 50530-B3D-000	115				1	側支架 Side stand bar comp
24. 95014-72204					1	側支架彈簧 Side stand spring
25. 50610-B08-010	126				1	腳踏桿 Step bar comp
26. 50661-B13-010	24				2	腳踏桿橡皮 Step rubber
27. 90108-N01-000					1	側支架螺絲 Side stand screw

註：價格如有變動以新價格為準，恕不另行通知！

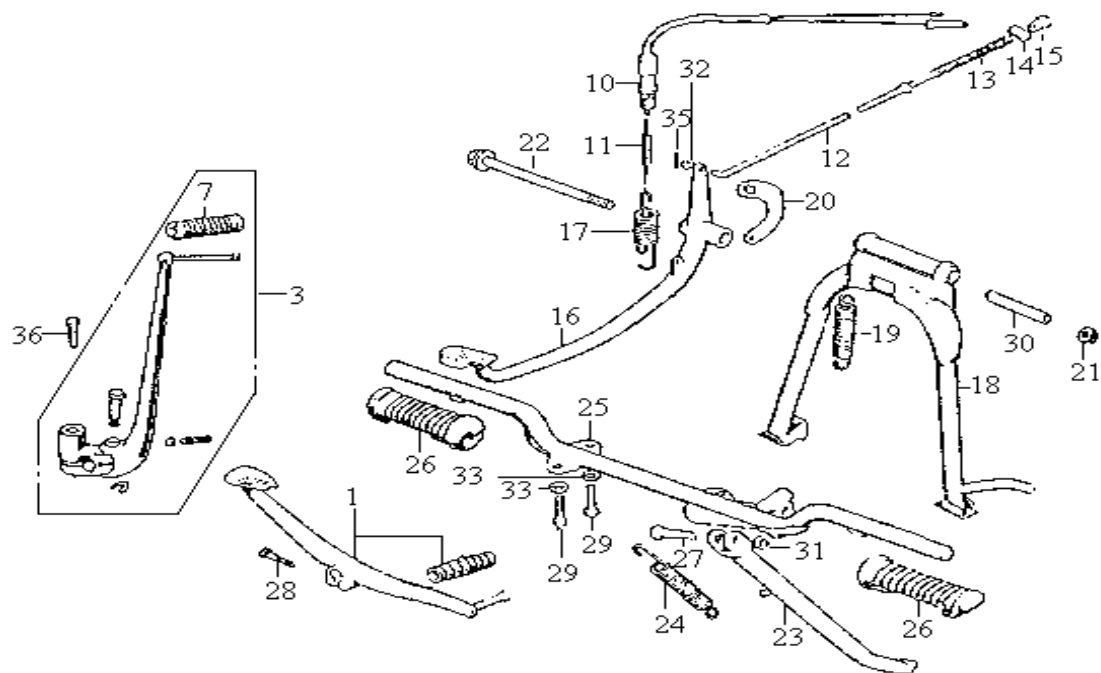


鼎豪實業 1999.07

PAGE:033

上一頁

下一頁

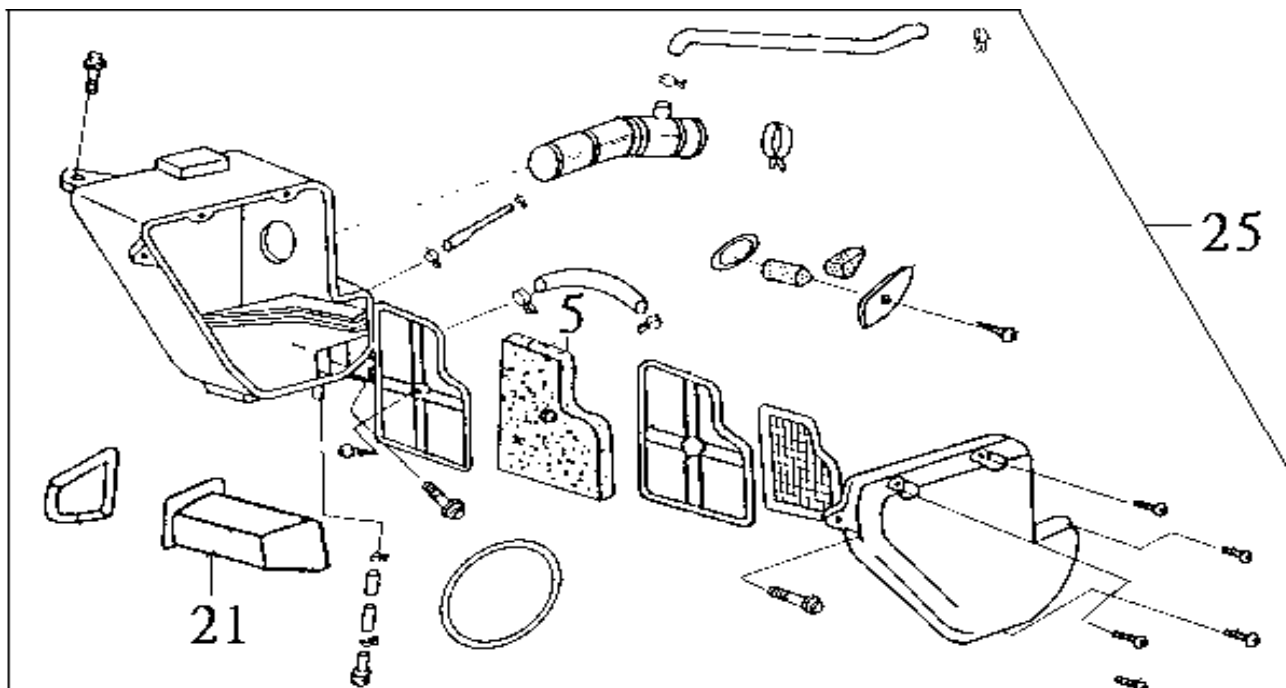


機 種 PA12A		設 變 日 期	適 用 性	使 用 量	說 明	
版 本 NO.A-1						
零 件 號 碼	參 考 價					
28. 92101-06020-0H	28			1	六角緣面螺栓	HEX. bolt 6x20
29. 92101-08020-0H				4	六角緣面螺栓	HEX. bolt 8x20
30. 50525-B04-000				1	主腳架襯筒	Main stand distance collar
31. 94002-10070-0S				1	六角緣面螺帽	HEX. nut 10 mm
32. 94101-06800				1	平面華司	Plain washer 6 mm
33. 94111-08000				4	彈簧華司	Spring washer 8 mm
35. 94201-16200-0A				1	開口梢	Split pin 1.6x15
36. 92101-08040-0A				1	六角緣面螺栓	HEX. bolt 8x40

註：價格如有變動以新價格為準，恕不另行通知！



鼎豪實業 1999.07

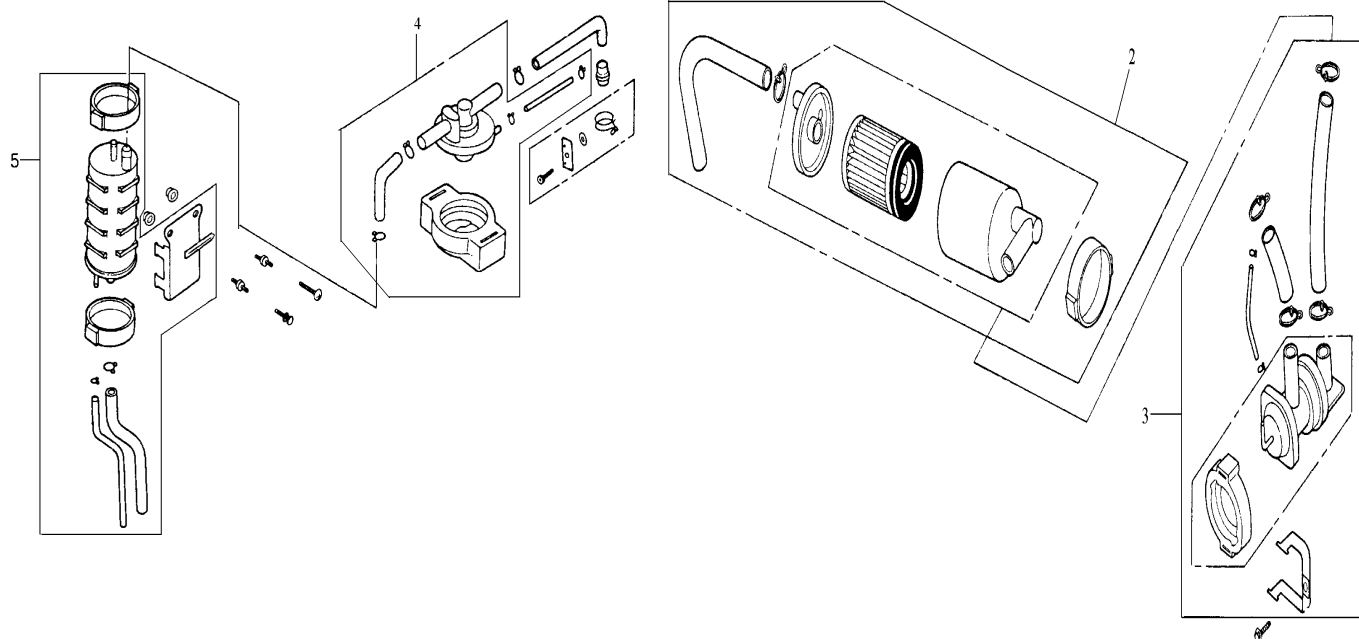


機 種 PA12A		設 變	適 用	使 用	說 明	
版 本 NO.A-1		日 期	性 質	重 量		
零 件 號 碼	參 考 價					
5. 17211-N21-000	22			1	空氣濾清器海綿	Air cleaner element
21. 8350A-B12-000	29			1	工具箱總成	Tool box assy.
25. 17200-B1C-000	460			1	空氣濾清器總成	Air cleaner assy.

註：價格如有變動以新價格為準，恕不另行通知！



鼎豪實業 1999.07



機 種 PA12A		設 變 日 期	適 用 性	使 用 量	說 明
版 本 NO.A-1					
零 件 號 碼	參 考 價				
2. 1880A-B3D-000	250			1	二次空氣濾清器組 A. I. Air cleaner unit
3. 1865A-N14-000	460			1	空氣噴射切斷閥組 A.I.C.V. assy
4. 1744A-N14-000	250			1	油氣清除控制閥總 P.C.V. assy
5. 1756A-N14-010	230			1	油氣過濾罐總成 Canister assy

註：價格如有變動以新價格為準，恕不另行通知！



鼎豪實業 1999.07

產 品 編 號	頁次	產 品 編 號	頁次	產 品 編 號	頁次
11000		14520-B08-000	E05	17511-B3D-000-T2	F13
11100-S04-020	E15	14530-B04-010	E05	17512-B3D-000-T1	F13
11191-S04-010	E15	14535-B1A-000	E05	17512-B3D-000-T2	F13
11200-S04-020	E15	14550-B04-020	E05	17513-B3D-000-T1	F13
1133A-B3D-000	E06	14562-B04-010	E05	1751G-B3D-000-NQ	F13
11341-B3D-000	E04	14564-107-000	E05	1751G-B3D-000-SQ	F13
11361-B3D-010	E04	1456A-B1A-000	E05	1756A-N14-010	F20
11393-B04-001	E06	14711-B12-000	E03	17611-B04-000	F13
11395-S04-000	E04	14721-B12-000	E03	17613-051-010	F13
12000		14751-324-000	E03	17620-A01-000	F13
12100-S04-020-A	E01	14761-324-000	E03	17910-B3D-000	F02
12101-S04-020	E01	14771-B08-000	E03	17950-B2A-000	F03
12191-B25-000	E01	14775-B08-000	E03	18000	
12200-N14-000	E01	14776-B08-000	E03	18231-B3D-000	F08
12206-B12-300	E01	14781-107-003	E03	18233-B08-000	F08
12209-B12-000	E03	15000		18291-MN5-650	F08
12251-B06-010	E01	15100-S04-000	E07	18293-H12-000	F08
12255-B06-000	E01	15131-S04-010	E07	1830A-B3D-000	F08
12330-B3D-000	E02	15421-107-000	E05	18318-B3D-010	F08
12339-383-000	E02	15426-107-000	E05	1865A-N14-000	F20
1233A-B3D-000	E02	15430-B04-000	E07	1880A-B3D-000	F20
12341-B3D-000	E02	15436-107-000	E07	22000	
1236A-B04-000	E01	1543A-B06-000	E07	22100-B06-000	E08
1236A-B04-000	E05	15441-107-000	E07	2210A-B08-000	E08
13000		15446-107-000	E07	22121-107-010	E08
13000-S04-300	E09	15451-B08-000	E07	22201-107-000-A	E08
13011-B12-010	E09	15459-107-000	E07	22311-107-000-A	E08
13101-B3D-000	E09	1565A-B06-000	E06	22350-107-010	E08
13111-286-000	E09	1576A-S08-000	E15	22361-107-000	E08
13201-446-770-H1	E09	15772-500-013	E15	22366-B06-000	E08
13381-KK3-830	E09	16000		2271A-B1A-000	E06
14000		16000-N21-000	E13	22815-B06-000	E06
14100-B3D-000	E03	16100-B3D-000	E13	22821-B06-003	E06
14311-KK3-831	E09	1690A-N21-030	F13	22838-B1A-000	F02
14321-107-010	E05	1695B-N14-010	F13	22850-B06-000	E08
14431-B3D-000-F2	E03	17000		22870-B3D-000	F02
1443A-B12-000	E03	17200-B1C-000	F19	23000	
14451-B04-000	E03	17211-N21-000	F19	23121-B04-000	E07
14456-107-010	E03	1744A-N14-000	F20	23211-108-010	E11
14500-324-000	E05	17511-B3D-000-T1	F13	23221-108-010	E11

回首頁

下一頁

產 品 編 號	頁次	產 品 編 號	頁次	產 品 編 號	頁次
23421-108-000	E11	31120-S07-010	E04	37800-N14-000	F13
23441-108-000	E11	31200-S04-000	E13	38000	
23451-B01-000	E11	31600-M46-000	F12	38100-B06-000	F04
23461-108-010	E11	3160A-M46-000	F12	38300-N28-010	F12
23471-108-000	E11	31700-N15-000	F12	40000	
23481-108-000	E11	32000		40510-B3D-000	F09
23491-108-000	E11	32100-B3D-000	F12	4053A-B3D-000	F17
23520-B04-000	E11	32161-B08-000	F02	4054A-B3D-000	F17
23530-107-000	E11	33000		41000	
23801-B02-000	E11	33100-B3D-000	F01	41201-S08-010	F17
23811-KR3-600	E11	33400-B3D-000	F10	41241-B08-000-A	F17
24000		33450-B3D-000	F10	42000	
24211-B04-000	E10	33600-B3D-000	F10	42301-M69-000	F17
24221-KK3-830	E10	33650-B3D-000	F10	42303-B04-000	F17
24231-B04-010	E10	33700-B3D-000	F11	42304-B04-000	F17
24241-107-000	E10	33702-B3D-000	F11	42313-B04-000	F17
24300-S04-000	E10	33709-B3D-000	F07	42601-S08-000-SH	F17
24411-B04-000	E10	33709-N01-000	F07	42607-M69-000	F17-1
24430-B06-000	E10	33741-E51-000	F14	42610-B04-000	F17
24435-B08-000	E10	34000		42620-S08-000	F17
2461A-B06-000	E10	34901-M42-000	F01	42653-704-000	F17
2470A-S07-000	F18	34905-B06-000	F10	42701-B05-000	F17
28000		34906-B06-000	F11	43000	
28110-S04-300	E13	35000		43101-B04-030-SH	F17
28114-S04-000	E13	35010-B3D-000	F03	4312A-B06-000	F17-1
28130-S04-000	E13	35100-B3D-000	F03	43141-N01-000	F17
28132-S04-000	E13	35150-B3D-000	F02	43410-M69-000	F17
28211-107-000	E11	35250-B3D-000	F02	43450-B3D-000	F18
28221-107-010	E11	35340-B3D-000	F02	43472-M69-000	F18
2825A-B08-000	E11	35340-B3D-000	F16	44000	
28261-107-000	E11	35350-324-880	F18	44301-M47-000	F06
28271-107-000	E11	35357-M69-000	F18	44311-M47-000	F06
28300-B08-010	F18	35750-A08-000	E04	44601-B3D-000	F06
28311-001-000	F18	35753-B04-000	E10	44607-B3D-000-A	F06
30000		35755-B06-000	E04	44620-400-000	F06
30400-E19-000	F12	37000		44680-410-000	F06
30500-441-930	F12	37000-B3D-007	F01	44701-B06-000	F06
31000		37010-B3D-000	F01	44713-N21-000	F06
31100-S07-010	E04	37200-B3D-000	F01	44800-N09-000	F06
31110-S07-010	E04	37300-B3D-000	F01	45000	

[上一頁](#)
[下一頁](#)

產 品 編 號	頁次	產 品 編 號	頁次	產 品 編 號	頁次
45105-M47-000-A	F15	53121-B3D-000	F03	84000	
45121-S08-800	F06	53122-B3D-000	F03	84701-B3D-000	F07
45126-B3D-000	F16	53131-B3D-000	F03	84704-B3D-000	F14
45133-B08-000	F17-1	53140-B3D-000	F02	88000	
45156-M47-010	F16	53166-B3D-000	F02	88110-B3D-000	F02
45157-M47-000	F16	53172-N09-000	F16	88120-B3D-000	F02
45200-M47-000	F15	53172-S02-000	F02	90000	
45436-N01-000	F17-1	53175-B3D-000	F16	90012-415-000	E03
45451-471-000	F05	53190-B3D-000	F02	90023-041-000	E10
45500-B3D-000	F16	5319A-B3D-000	F02	90023-B13-000	E04
45517-166-006	F16	53200-N09-600-KB	F04	90031-107-010	E15
46000		53211-A08-000	F04	90032-107-010	E15
46500-B04-000-H1	F18	53212-A08-000	F04	90081-B1A-000	E01
46514-M69-000	F18	53214-001-010	F04	9008A-428-010	E04
50000		53215-001-000	F04	9008B-428-010	E04
50100-B3D-000	F11	53220-B3D-000	F04	90103-B08-000	F01
50375-B3D-000	F03	53600-A02-000	F04	90103-H13-000	F08
50500-M69-000-BK	F18	61000		90105-B3D-000	F07
50522-M69-000	F18	61107-B3D-000	F04	90107-V02-000	F08
50523-M69-000	F18	61108-B3D-000	F04	90108-N01-000	F18
50524-M69-000	F08	6110A-B3D-000	F04	90112-M67-000	F09
50525-B04-000	F18-1	61301-B14-010	F01	90118-B3D-000	F07
50526-M69-000	F18	77000		90121-B3D-000	F09
50530-B3D-000	F18	77200-B3D-000	F07	90122-M88-000	F08
50610-B08-010	F18	80000		90128-B06-000	F17-1
50661-B13-010	F18	80101-M88-000	F07	90136-107-720	F02
50700-M88-600	F09	80102-B3D-000	F07	90145-MS9-611	F16
51000		80106-M88-000	F07	90164-X01-000	F04
51400-B3D-000	F05	80109-B3D-000	F07	90206-250-000	E03
51500-B3D-000	F05	80110-B3D-000	F07	90231-107-000	E07
51602-B3D-000	F05	81000		90301-473-003	F06
51606-B3D-000	F05	81200-B3D-010	F07	90305-GE8-003	F17-1
51621-B3D-000	F05	83000		90306-KF0-003	F06
52000		8350A-B12-000	F19	90306-X11-000	F18
52100-B3D-000	F09	83541-B3D-000-T1	F14	90307-M69-000	F17-1
52161-X11-000	F09	83541-B3D-000-T2	F14	90426-KK3-830	E04
52400-N21-000	F15	8354G-B3D-000-NQ	F14	90442-028-000	E01
53000		8354G-B3D-000-SQ	F14	90443-M36-000	E01
53100-B3D-000	F03	8364G-B3D-000-NQ	F14	90451-B04-000	E11
53104-B3D-000	F03	8364G-B3D-000-SQ	F14	90452-B04-000	E11

[上一頁](#)
[下一頁](#)

產 品 編 號	頁次		產 品 編 號	頁次		產 品 編 號	頁次	
90453-B04-000	E11-1		92101-06053-0H	E15		94050-10000	F03	
90454-B04-000	E11-1		92101-08020-0H	F18-1		94050-10080	F05	
90455-B04-000	E11-1		92101-08032-0B	F03		94101-06000	E08	
90458-B08-000	E11-1		92101-08040-0A	F18-1		94101-06000	F03	
90459-B04-000	E11-1		92700-B1A-000	E01		94101-06000	F07	
90461-B04-000	E08		92800-12000	E15		94101-06800	F04	
90462-B04-000	E11-1		92911-06020-0E	F06		94101-06800	F17-1	
90522-200-000	F17-1		93000			94101-06800	F18-1	
90527-M69-000	F15		93401-06010-07	F08		94101-08000	F01	
90545-300-000	F16		93500-05016-0H	E04		94103-10000	F03	
90557-B3D-000	F15		93500-05030-0H	F02		94109-12000	E15	
90601-B08-000	E11-1		93500-06010-0H	E04		94111-06000	F17-1	
90605-A08-000	E08		93500-06020-0H	E02		94111-08000	E01	
90605-A08-000	E11-1		93500-06028-0H	E04		94111-08000	F18-1	
90703-HC4-000	E01		93500-06032-0H	E04		94111-08800	F08	
90703-HC4-000	E04		93500-06040-0H	E04		94201-16150-0A	F17-1	
90703-HC4-000	E06		93500-06040-0H	E06		94201-16200-0A	F03	
90899-422-610	F14		93500-06050-0A	E06		94201-16200-0A	F18-1	
91000			93500-06050-0A	E15		94251-08400	E07	
91002-446-771	E09		93600-04012-1GF	E07		94301-08140	E15	
91011-B04-000	E09		93600-04012-1GF	F16		94401-25140	E09	
91015-B12-000	E03		93600-05012-0A	F01		94601-15000	E09	
91201-B06-000	E11-1		93700-05012-0H	E07		95000		
91204-259-003	E06		93700-05020-0A	F06		95014-72204	F18	
91206-B06-000	E10		93903-24220	F14		95014-75110	E08	
91252-030-003	F06		94000			95015-31001	F18	
91258-410-013	F06		94001-05080-0S	F07		95015-41000-0A	F18	
91301-200-000	E01		94001-06000-0S	F17-1		95701-06020-00	E13	
91301-B06-000	E02		94001-06080-0S	F02		95701-06025-07	F16	
91301-B06-000	E06		94001-06080-0S	F07		95701-06025-08	F07	
91304-107-000	E07		94001-08080-0S	F08		95701-06032-08	F17-1	
91304-A11-010	F06		94002-10070-0S	F18-1		95801-06012-08	F04	
91361-706-000	E05		94021-06020-0S	F03		95801-06012-08	F07	
92000			94021-06020-0S	F08		95801-06012-08	F14	
92101-06010-0H	E03		94021-08000-0S	F17-1		95801-06012-08	F16	
92101-06010-0H	E05		94021-10020-0S	F15		95801-08025-00	F07	
92101-06010-0H	E11-1		94030-08080	F08		95801-08032-00	F15	
92101-06020-0H	F18-1		94050-05080	F14		95801-10020-00	F08	
92101-06025-0H	E08		94050-06080	F07		96000		
92101-06025-0H	E10		94050-06080	F07		96100-60010-00	E08	

[上一頁](#)
[下一頁](#)

產 品 編 號	頁次		產 品 編 號	頁次		產 品 編 號	頁次	
96100-60060-00	E11-1							
96100-62040-00	E11-1							
96120-60050-10	F17-1							
96120-62020-00	E11-1							
96120-62020-10	F17-1							
96140-63010-10	F06							
96211-06000	F04							
96220-40100	E10							
DRIVE CHAIN								
1C25Hx100	E05							
1C40530-B3D-000	F09							
SPARK PLUGS								
1PD7EA	E01							
TYRE								
1T0127518-4PR-M1	F06							
1T0127518-TR4-M1	F06							
1T0130017-4PR-M1	F17							
1T0130017-TR4-M1	F17							

[上一頁](#)[回首頁](#)