



三陽機車

顏色  
Color

顏色索引  
Color index

引擎目錄  
Eng.group contents

車架目錄  
Frame group contents

號碼索引  
Part's number index

# 零件目錄

LA18W

X-PRO **RV** 180

零件目錄價格參考表

## 回封面 Back to cover

### ●香檳金 V611



- |    |                  |             |
|----|------------------|-------------|
| 1  | 33100-HLB-000    | 前燈總成Lens淡藍色 |
| 2  | 33700-HLB-000    | 後燈總成        |
| 3  | 50611-H9D-000    | 出風口(電鍍)     |
| 4  | 5061A-H9A-000-SZ | 前下蓋總成(香檳金)  |
| 5  | 5327G-HLB-000-KA | 遮陽板         |
| 6  | 61100-H9A-000-SZ | 前土除(香檳金)    |
| 7  | 64301-H9A-000-SZ | 前擋板(香檳金)    |
| 8  | 64304-H9A-000-KA | 內箱          |
| 9  | 64310-H9B-000-KA | 腳踏板         |
| 10 | 7710A-H9A-900    | 座墊          |
| 11 | 77400-H9A-000    | 後靠背座墊       |
| 12 | 80152-H9A-000-KA | 中央護蓋        |
| 13 | 81200-HLB-000-SZ | 後握把(香檳金)    |
| 14 | 83501-H9A-000-SZ | 右側蓋護條(香檳金)  |
|    | 83601-H9A-000-SZ | 左側蓋護條(香檳金)  |
| 15 | 8350G-HLB-000-SZ | 右車體蓋總成(香檳金) |
|    | 8360G-HLB-000-SZ | 左車體蓋總成(香檳金) |
| 16 | 83751-H9D-000-SZ | 後中心蓋(香檳金)   |
| 17 | 88110-HLB-000    | 右後視鏡        |
| 18 | 88120-HLB-000    | 左後視鏡        |

### ●紫 紅 V612



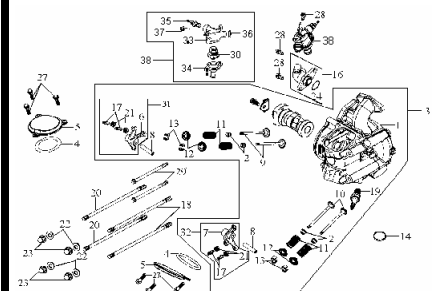
- |    |                  |             |
|----|------------------|-------------|
| 1  | 33100-HLB-000    | 前燈總成Lens淡藍色 |
| 2  | 33700-HLB-000    | 後燈總成        |
| 3  | 50611-H9D-000    | 出風口(電鍍)     |
| 4  | 5061A-H9A-000-SQ | 前下蓋總成       |
| 5  | 5327G-HLB-000-KA | 遮陽板         |
| 6  | 61100-H9A-000-AG | 前土除(紫紅)     |
| 7  | 64301-H9A-000-AG | 前擋板(紫紅)     |
| 8  | 64304-H9A-000-KA | 內箱          |
| 9  | 64310-H9B-000-KA | 腳踏板         |
| 10 | 7710A-H9A-900    | 座墊          |
| 11 | 77400-H9A-000    | 後靠背座墊       |
| 12 | 80152-H9A-000-KA | 中央護蓋        |
| 13 | 81200-HLB-000-AG | 後握把(紫紅)     |
| 14 | 83501-H9A-000-SQ | 右側蓋護條       |
|    | 83601-H9A-000-SQ | 左側蓋護條       |
| 15 | 8350G-HLB-000-AG | 右車體蓋總成(紫紅)  |
|    | 8360G-HLB-000-AG | 左車體蓋總成(紫紅)  |
| 16 | 83751-H9D-000-SQ | 後中心蓋        |
| 17 | 88110-HLB-000    | 右後視鏡        |
| 18 | 88120-HLB-000    | 左後視鏡        |

[illegible]

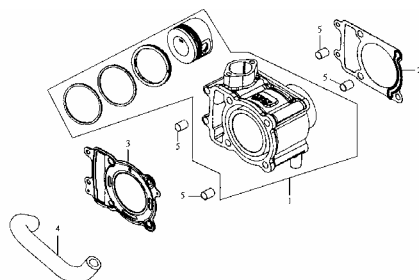
# 引擎部品目錄

## CONTENTS—ENGINE GROUP

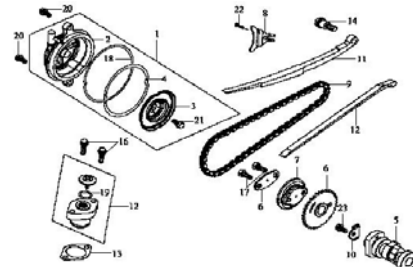
**E01 汽缸頭總成**  
CYLINDER HEAD ASS'Y



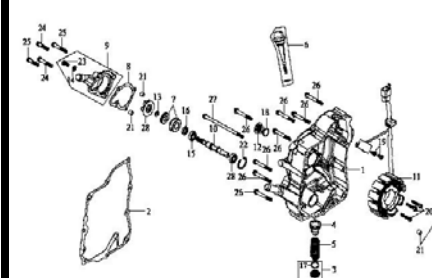
**E02 汽缸整組**  
CYLINDER ASS'Y



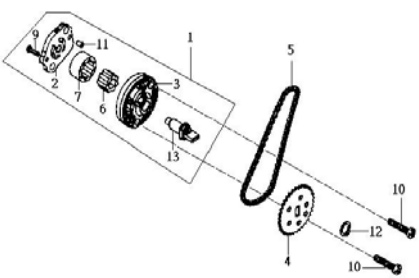
**E03 汽缸頭左側蓋總成**  
CYL. HEAD SIDE COVER ASSY



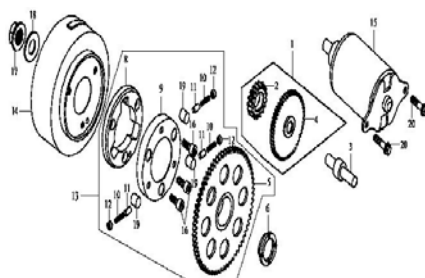
**E04 右曲軸箱蓋**  
R CRANK CASE COVER



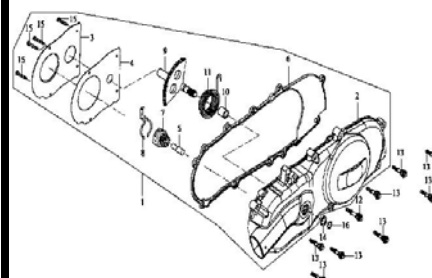
**E05 機油泵總成**  
OIL PUMP ASS'Y



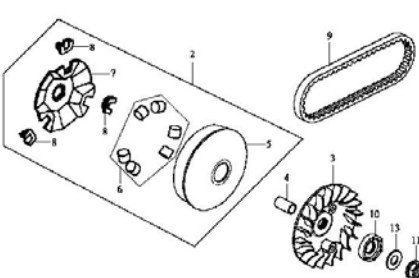
**E06 起動離合器齒輪**  
START. REDUCT. GEAR COMP



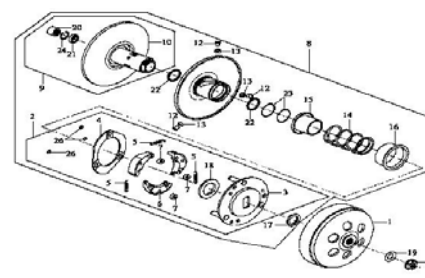
**E07 左曲軸箱蓋**  
L. CRANK CASE COVER



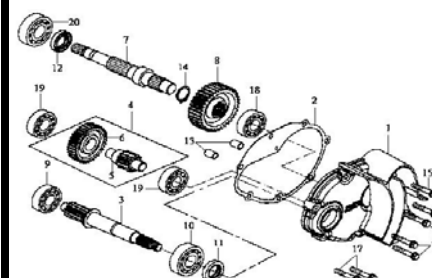
**E08 驅動盤總成**  
MOVABLE DRIVE FACE ASS'Y



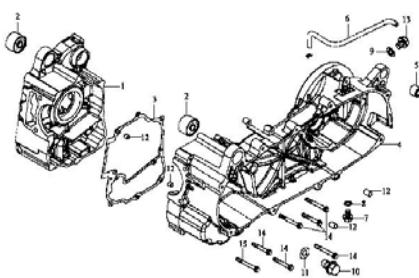
**E09 驅動盤總成**  
DRIVEN PULLEY ASS'Y



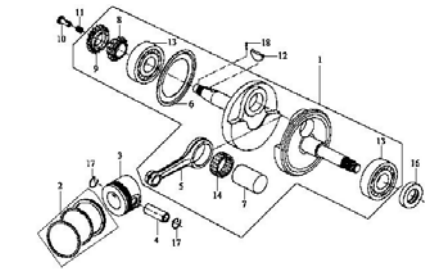
**E10 變速箱蓋.齒輪軸**  
MISSION COVER COUNTER SHAFT



**E11 右曲軸箱**  
R. CRANK CASE COMP.

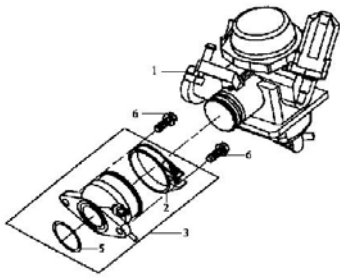


**E12 曲軸**  
CRANK SHAFT COMP.



## 引擎部品目錄 CONTENTS-ENGINE GROUP

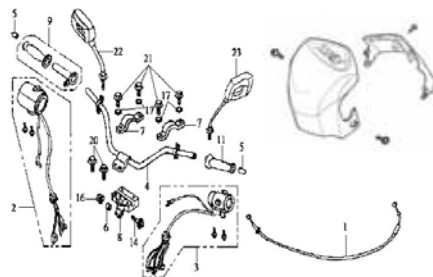
### E13 化油器總成 CARBURETOR ASS'Y



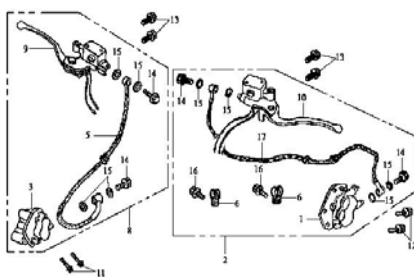


## 車架部品目錄 CONTENTS-FRAME GROUP

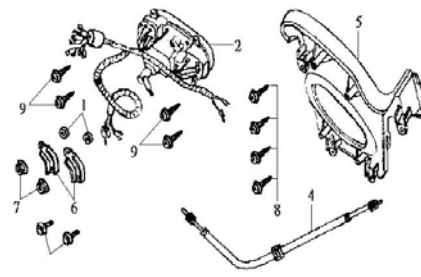
**F01 把手.把手蓋**  
HANDLE COVER&STRG. COMP.



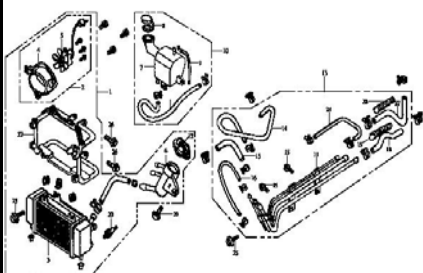
**F02 前後剎車夾具總成**  
FR/RR. CALIPER ASSY



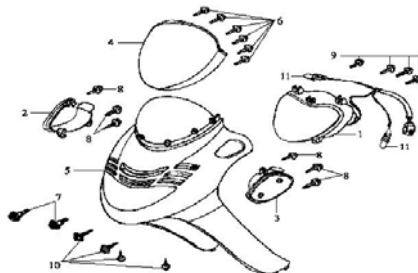
**F03 儀錶總成**  
SPEEDOMETER ASS'Y



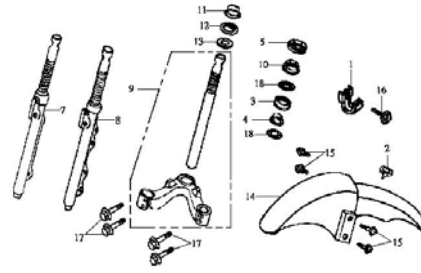
**F04 水箱冷卻器總成**  
RADIATOR SHROUD ASS'Y



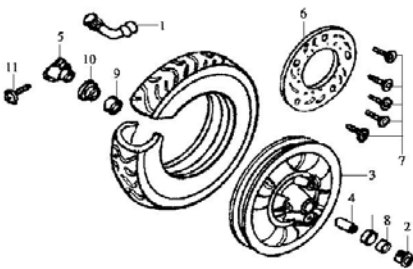
**F05 大燈.前擋板**  
HEAD LIGHT FR. COVER



**F06 前避震器**  
FR. CUSHION ASS'Y



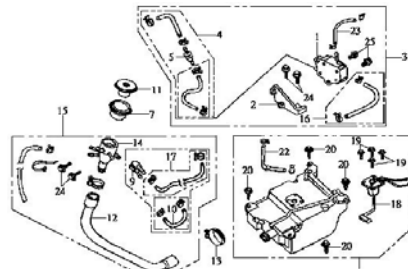
**F07 前輪圈**  
FR. CAST WHEEL COMP.



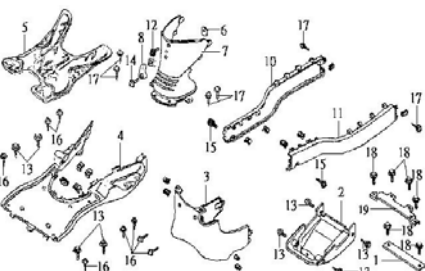
**F08 內箱**  
INNER BOX



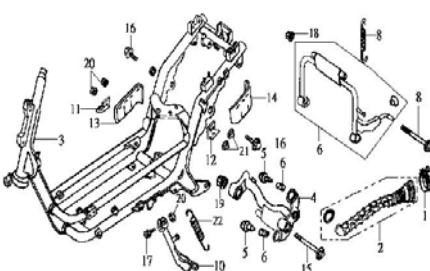
**F09 油箱總成**  
FUEL PUMP FUEL TANK



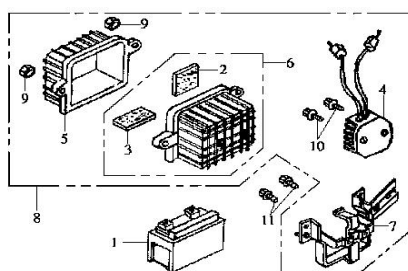
**F10 腳踏板.腳踏板墊**  
FLOOR PANEL FLOOR MAT



**F11 車體架**  
FRAME BODY

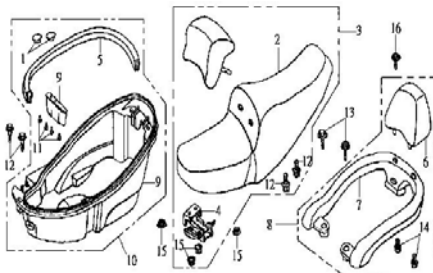


**F12 電瓶蓋總成**  
BATTERY CASE ASS'Y

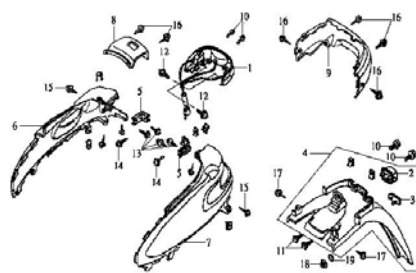


## 車架部品目錄 CONTENTS-FRAME GROUP

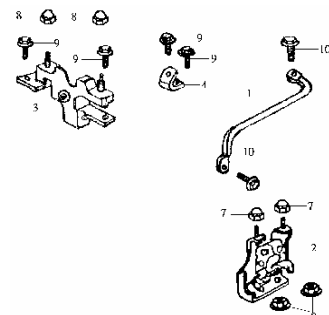
**F13** 行李箱.座墊  
LUGGAGE BOX DOUBLE SEAT



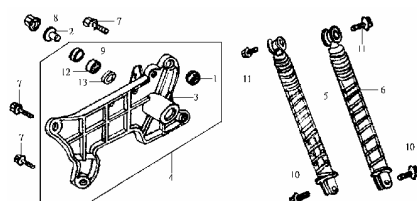
**F14** 車體蓋.後土除  
RR. FENDER BODY COVER



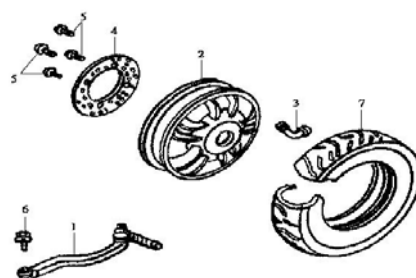
**F15** 座墊掛鉤  
SEAT CATCH ASS'Y



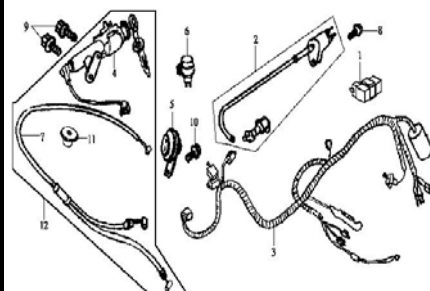
**F16** 後叉.後避震器總成  
RR. CUSHION RR. FORK ASS'Y



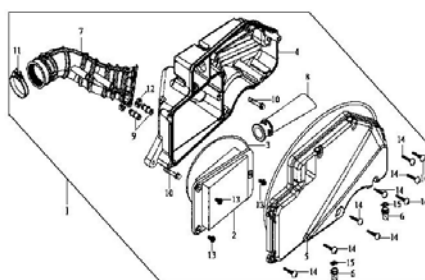
**F17** 輪圈  
RR. CAST WHEEL



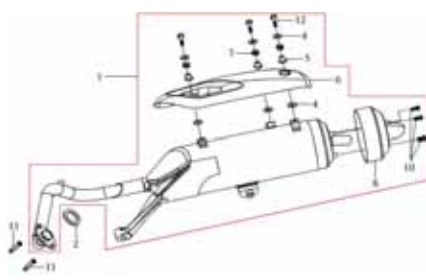
**F18** 配線.鎖全組  
WIRE HARNESS & LOCK SW.



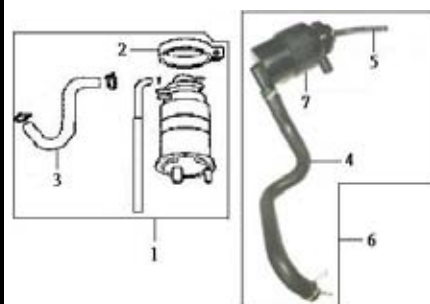
**F19** 空氣濾清器總成  
AIR/C ASS'Y



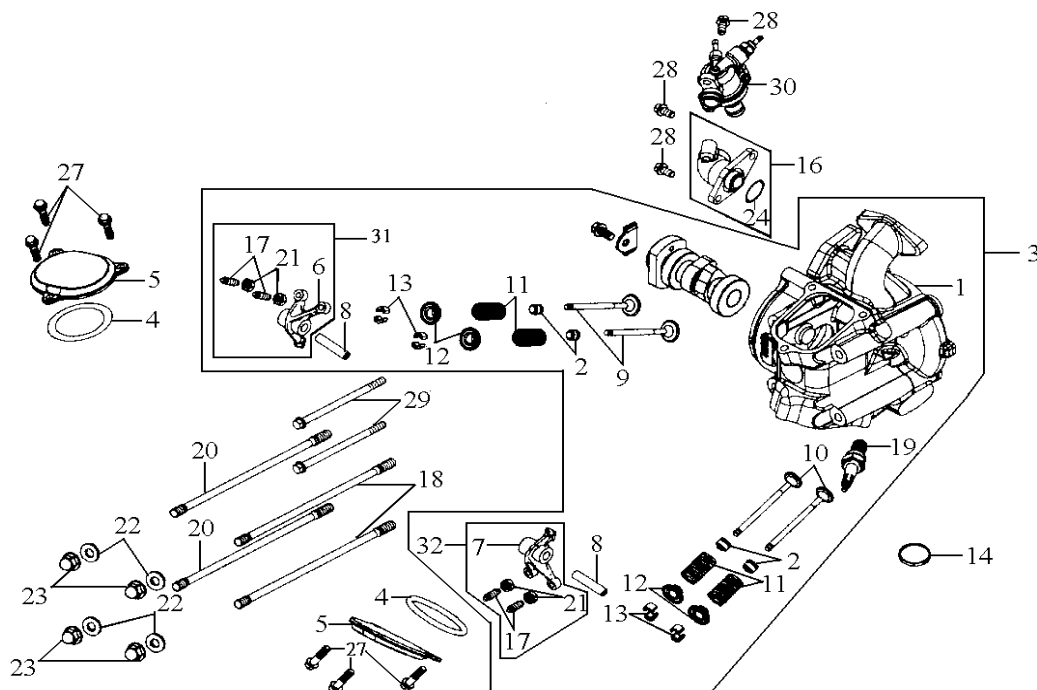
**F20** 排氣管總成  
MUFFLER ASS'Y



**F21** 活性炭罐總成  
CANISTER SET



## 汽缸頭總成CYLINDER HEAD ASS'Y E01



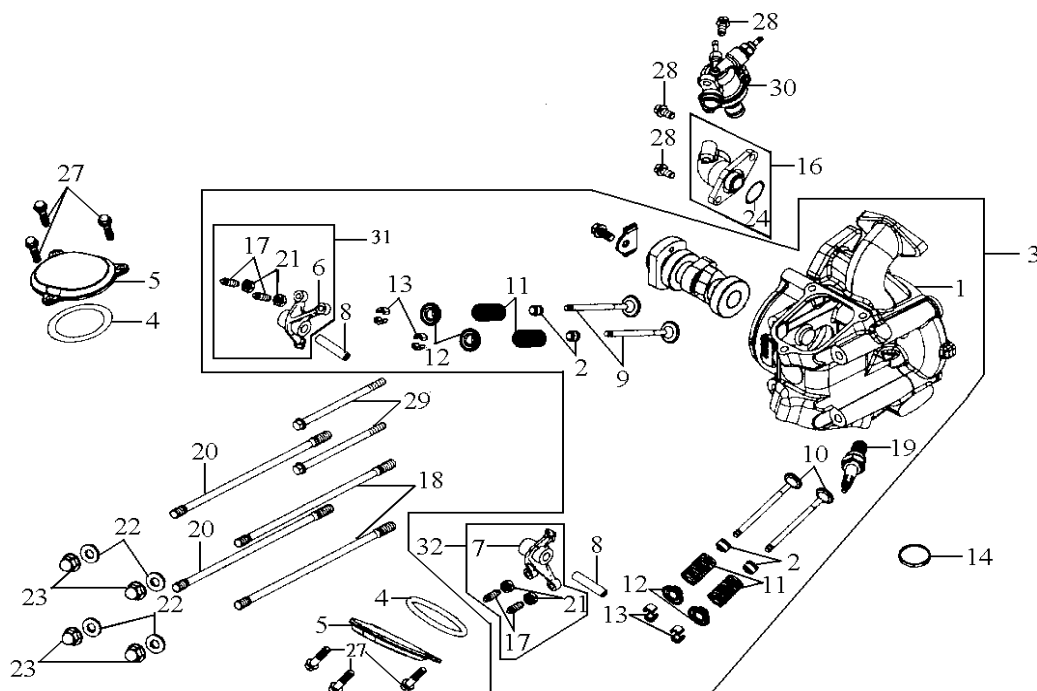
機 種 LA18W( 高手180)		設 變 日 期	適 用 性	使 用 量	產 品 名 稱
版 本 NO. A-1	零 件 號 碼 參 考 價				
1	12200-H9A-000			1	汽缸頭組 CYLINDER HEAD COMP
2	12209-H6B-000 30			1	汽門桿油封 VALVE STEM SEAL
3	1220A-H9A-000 4950			1	汽缸頭組 CYLINDER HEAD ASS'Y
4	12362-H9A-000 10			2	汽門調整孔蓋墊片 TAPPET ADJ. HOLE CAP GASK.
5	12361-H9A-000 60			2	汽門間隙調整孔蓋 TAPPET ADJ. HOLE CAP
6	14431-H9A-000-F2 290			1	進氣閥門搖臂 IN. VALVE ROCKER ARM
7	14441-H9A-000-F2 260			1	排氣閥門搖臂 EX. VALVE ROCKER ARM
8	14451-H6B-000 33			2	進氣閥門搖臂軸 IN. ROCKER ARM SHAFT
9	14711-H9A-000 130			2	進氣閥 INLET VALVE
10	14721-H9A-000 225			2	排氣閥 EXHAUST VALVE
11	14751-H6B-000 20			4	閥門彈簧 VALVE SPRING
12	14771-H6B-000 40			4	閥門彈簧保持器 VALVE SPRING RETAINER
13	14781-M9Q-000 10			8	閥門栓 VALVE COTTER
14	18291-H9A-000 30			1	排氣管墊片 EX. PIPE GASKET
15	18647-H9A-000 190			1	空氣管 AIR PIPE COMP
16	1931A-H9A-000 135			1	調溫管總成 THERSTAT CASE PIPE ASS'Y
17	90012-M9Q-000 22			4	挺桿調整螺絲 TAPPET ADJUSTING SCREW
18	90031-107-010 32			2	汽缸雙頭螺栓 CYL. STUB BOLT A
19	1PCR8E 105			1	火星塞 SPARK PLUG(CR8E)
20	90032-H9A-000 40			2	雙頭螺栓 32mm CYLINDER STUD BOLT B
21	90206-M9Q-000 15			4	氣門調整螺帽 TAPPET ADJ. SCREW NUT

註：價格如有變動以新價格為準，恕不另行通知！

鼎豪實業 2003



## E01-1 汽缸頭總成CYLINDER HEAD ASS'Y

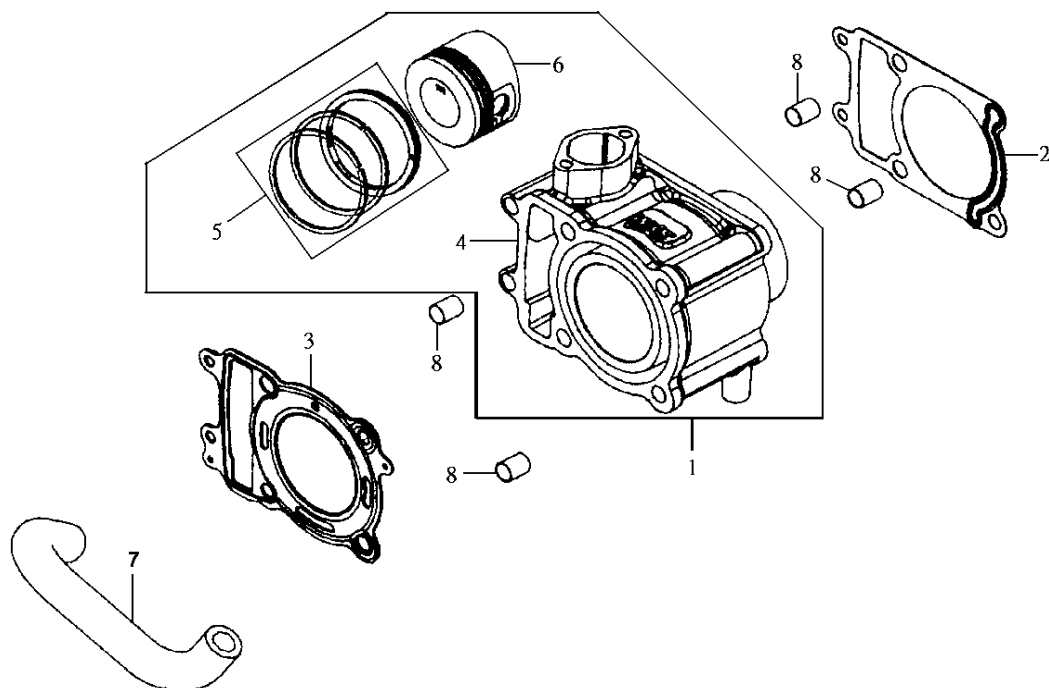


機 種 LA18W( 高手180)		設 變 日 期	適 用 性	使 用 量	產 品 名 稱	
版 本 NO. A-1						
零 件 號 碼	參 考 價					
22 90442-028-000	4			4	墊圈 8mm	SEALING WASHER 8MM
23 90443-107-000	9			4	螺帽 8mm	CAP NUT 8mm
24 91301-H9A-000	5			1	汽門間隙調整油環	O RING 19.8*2.4
25 18654-N14-000	5			1	墊片	AIR PIPE GASKET
26 93402-06016-08	0			2	墊圈螺絲 6x16	BOLT-WASH.,6X16
27 96001-06016-08	4			6	六角緣面螺栓 6x16	SH. FLANGE BOLT 6*16
28 96001-06020-08	4			3	緣面螺栓 6x20	FLANGE BOLT SH. 6*20
29 96001-06095-08	5			2	六角緣面螺栓 6x95	FLANGE SH BOLT 6*95
30 1930A-V01-000	850			1	調溫蓋總成	THERMOSTAT CASE ASSY
31 1443A-H9A-000	435			1	進氣閥門搖臂總成	IN.VALVE ROCK.ARM ASSY
32 1444A-H9A-000	435			1	排氣閥門搖臂總成	EX.VALVE ROCK.ARM ASSY

註：價格如有變動以新價格為準，恕不另行通知！

鼎豪實業 2003

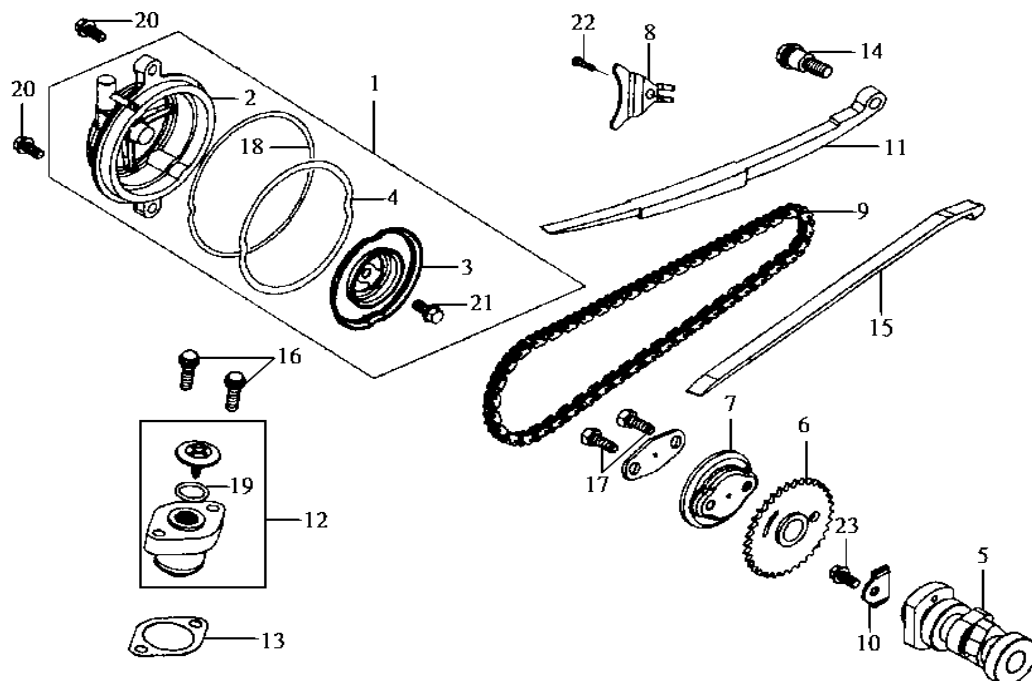
汽缸整組CYLINDER ASS'Y E02



機 種 LA18W( 高手180)		設 變 日 期	適 用 性	使 用 量	產 品 名 稱	
版 本 NO. A-1						
零 件 號 碼	參 考 價					
1 12100-HLB-000-A	2300			1	汽缸整組	CYLINDER ASSY
2 12191-HLA-000	20			1	汽缸墊片	CYLINDER GASKET
3 12251-HLA-000	115			1	汽缸頭墊片	CYLINDER HEAD GASKET
4 12100-HLB-000				1	汽缸單體	CYLINDER COMP.
5 13010-HLA-000	220			1	活塞環組	PISTON RING SET
6 13101-HLA-000	450			1	活塞	PISTON
7 19502-H9A-000	45			1	水管B	WATER HOSE B
8 90703-M8Q-000				4	固定梢	DOWEL PIN 10*14

註：價格如有變動以新價格為準，恕不另行通知！

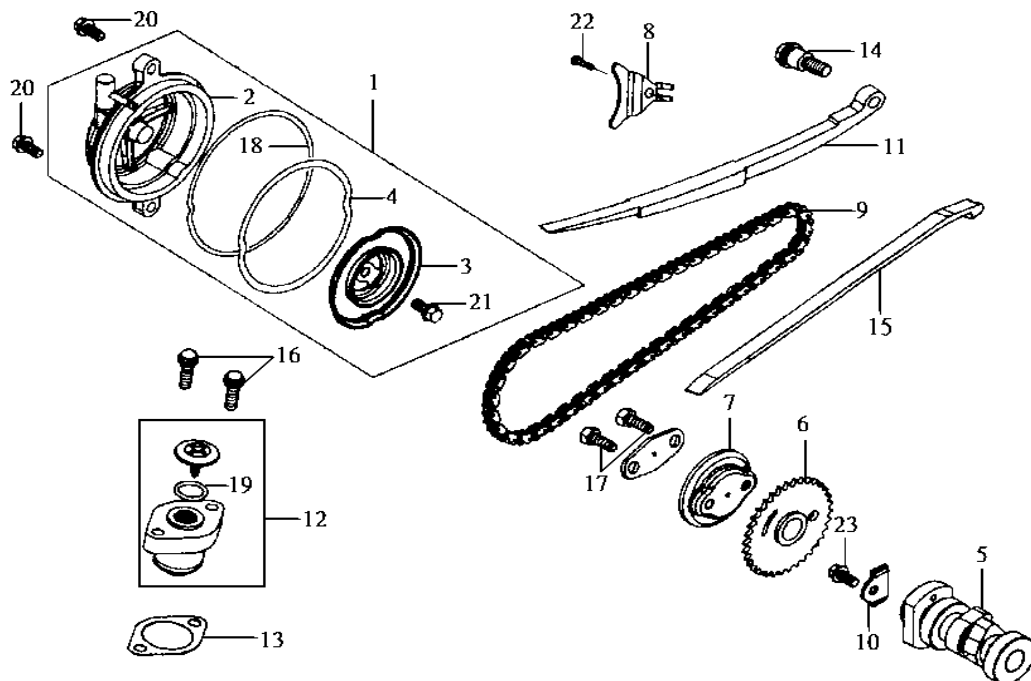
# E03 汽缸頭左側蓋總成CYL. HEAD SIDE COVER ASSY



機 種 LA18W( 高手180)		設 變 日 期	適 用 性	使 用 量	產 品 名 稱
版 本 NO. A-1					
零 件 號 碼	參 考 價				
1 12300-H9A-000	295			1	汽缸頭左側蓋總成 CYL. HEAD SIDE COVER ASSY
2 12310-H9A-000	180		1	汽缸頭左側蓋 CYL. HEAD SIDE COVER	
3 12320-M36-000	18		1	環軸 COLLECTOR COMP.	
4 12351-M36-000	10		1	油環 O-RING 64*3.5MM	
5 14100-H9A-000	720		1	凸輪軸 CAM SHAFT COMP.	
6 14105-A31-000	65		1	凸輪軸齒輪 CAM SPROCKET	
7 14108-M36-000	12		1	離心式剎車片 CENTRIFUGAL DISK	
8 14151-H9A-000	9		1	凸輪鏈條固定板 CAM CHAIN SETTING PLATE	
9 1C14401-M92-000	250		1	凸輪鏈條 CAM CHAIN	
10 14457-H9A-000	8		1	凸輪軸固定板 CAM SHAFT SETTING PLATE	
11 14510-H9A-000	130		1	鏈條張力器 CAM CHAIN TENSIONER	
12 14520-M9Q-000	275		1	鏈條調整器總成 TENSIONER LIFTER ASS'Y	
13 14523-M9Q-000	8		1	鏈條調整器墊片 TENSIONER LIFTER GASKET	
14 14531-KJ9-000	13		1	張力器螺絲 CAM CHAIN TENSION. PIVOT	
15 14610-KV7-900	56		1	鏈條導片 GUIDE COMP. CAM CHAIN	
16 90001-M9Q-000	5		2	六角緣面螺栓6x22 SHF FLANGE BOLT 6*22	
17 90083-X01-000	5		2	齒緊螺栓 6mm LOCK BOLT 6mm	
18 91301-B06-000	14		1	油環 O-RING 75X2.5	
19 91306-M9Q-000	4		1	O型環 9.5x1.5 O-RING 9.5*1.5	
20 95701-06020-08	4		2	六角緣面螺栓6x20 BOLT, FLANGE 6*20	
21 96001-06010-08	4		1	六角緣面螺栓6x10 SH. FLANGE BOLT 6*10	

註：價格如有變動以新價格為準，恕不另行通知！

汽缸頭左側蓋總成CYL. HEAD SIDE COVER ASSY E03-1

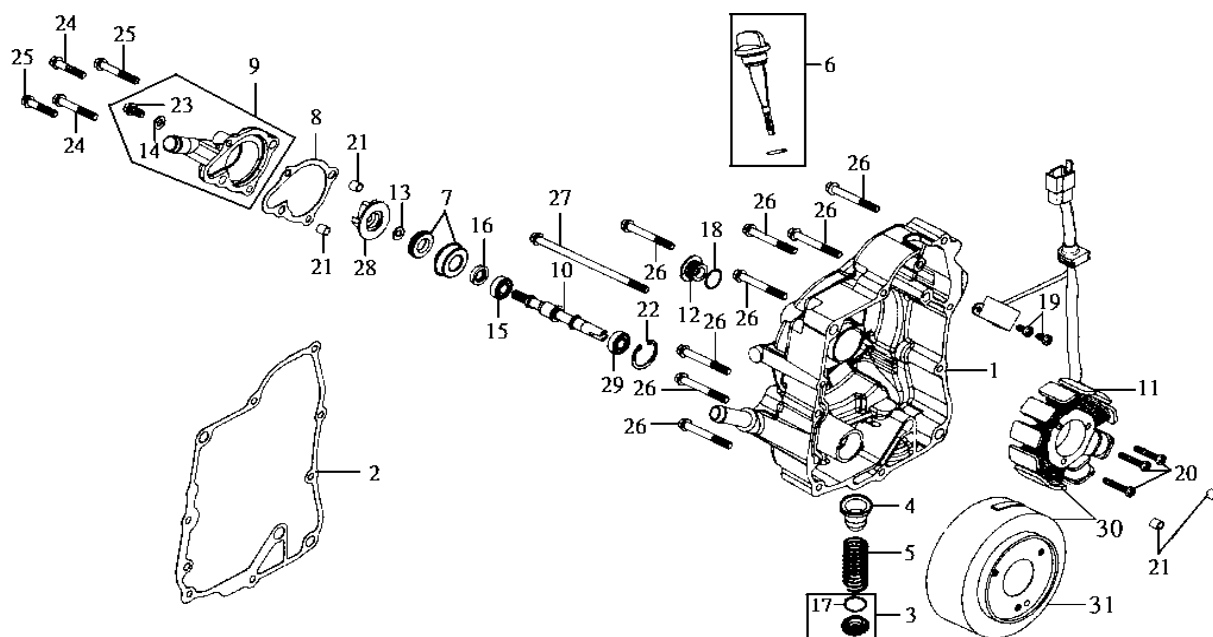


機 種 LA18W( 高手180)	設 變 日 期	適 用 性	使 用 量	產 品 名 稱
版 本 NO. A-1 零 件 號 碼      參考價				
22 90005-M9Q-000 23 96001-06012-08			1 1	六角緣面螺栓6x12    FLANGE BOLT ,SH 6*12 六角緣面螺栓6x14    FLANGE BOLT 6*14

註：價格如有變動以新價格為準，恕不另行通知！



## E04 右曲軸箱蓋 R. CRANK CASE COVER

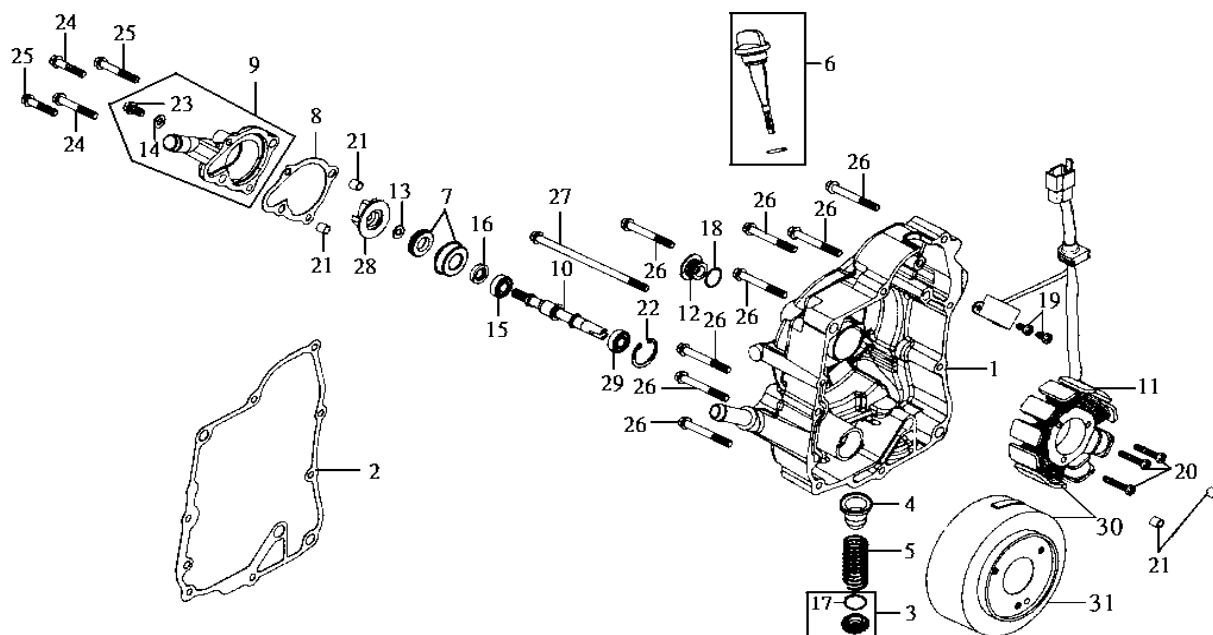


機 種 LA18W( 高手180)		設 變 日 期	適 用 性	使 用 量	產 品 名 稱	
版 本 NO. A-2						
零 件 號 碼	參 考 價					
1 11330-H9A-000	595			1	右曲軸箱蓋	R. CASE COVER COMP.
2 11394-H9A-000	20			1	右曲軸箱蓋墊片	R. CRANK CASE COVER GASK.
3 1236A-V02-000	35			1	汽門調整孔蓋總成	TAPPET ADJUST. HOLE CAP
4 15421-M9Q-000	20			1	機油濾網	OIL FILLTER SCREEN
5 15426-M9Q-000	10			1	濾油網彈簧	OIL FILLTER SCREEN SPRING
6 1565A-H9A-000	15			1	機油尺組	OIL LEVEL GAUGE ASS'Y
7 19217-H9A-300	95			1	機械油封	MECHANICAL SEAL
8 19229-H9A-000	8			1	水泵墊片	WATER PUMP GASKET
9 1922A-HLB-000				1	水泵蓋	WATER PUMP COVER ASS'Y
10 19231-KJ9-010	120			1	水泵軸 SY-47	WATER PUMP SHAFT
11 31120-H9A-001				1	交流發電機	STATOR COMP.
12 9008A-H9A-000	15			1	發電機蓋14mm	A. C. G. CAP 14MM
13 90423-KJ9-000	4			1	墊圈 7.2X13X1.2	WASHER 7.2*13*1.2
14 90478-700-000	4			1	華司	WASHER A 6MM
15 91001-KJ9-005	75			1	軸承	RADIAL BALL BRG6901
16 91205-KF0-003	11			1	油封 12X20X5	OIL SEAL 12*20*5
17 91302-001-020	7			1	油環	O RING 30.8M/M
18 91303-377-000	5			1	油環	O-RING 13.8*2.5
19 93500-05016-0A				1	盆狀字螺絲(白鋅)	PAN SCREW 5*16MM
20 93500-05035-0A	5			3	盆狀字螺絲(白鋅)	PAN SCREW 5*35

註：價格如有變動以新價格為準，恕不另行通知！

鼎豪實業 2003

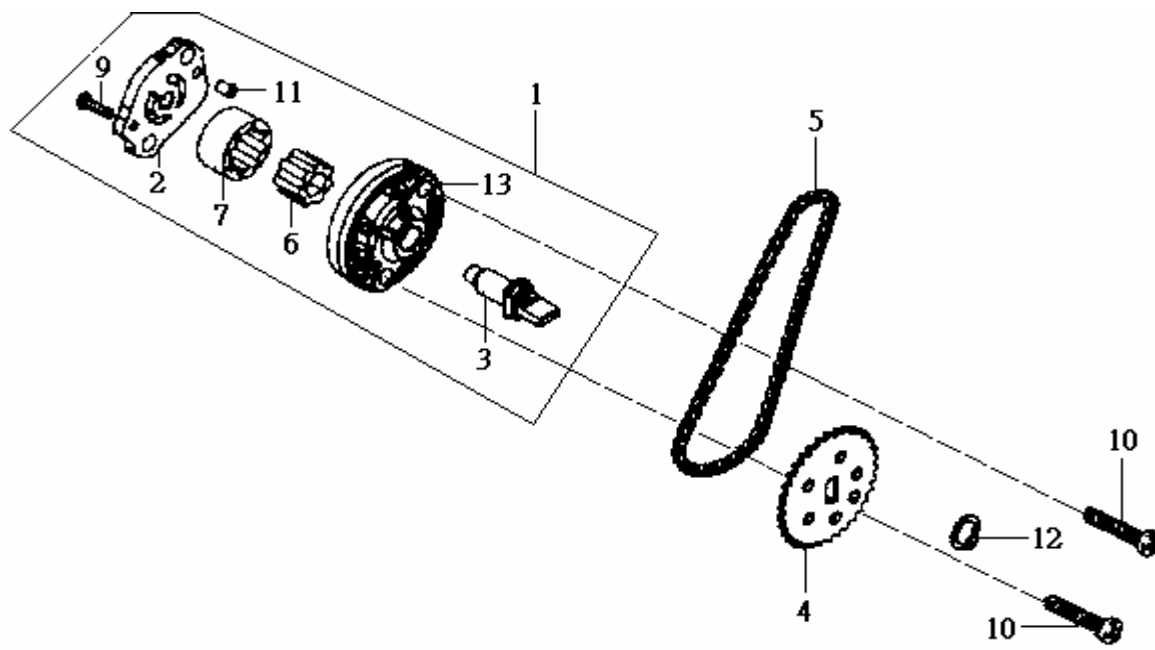
右曲軸箱蓋 R. CRANK CASE COVER E04-1



機 種 LA18W( 高手180)		設 變 日 期	適 用 性	使 用 量	產 品 名 稱	
版 本 NO. A-1						
零 件 號 碼	參 考 價					
21 94301-08140	5			4	定位梢 8X14	DOWEL PIN 8*14
22 94520-26000	6			1	夾環 26mm	CIRCLIP,IN,26
23 96001-06010-08	4			1	六角緣面螺栓 6x10	SH. FLANGE BOLT 6*10
24 96001-06022-08	3			2	六角緣面螺栓 6x20	FLANGE BOLT ,SH 6*22
25 96001-06032-08				2	六角緣面螺栓 6x32	FLANGE BOLT ,SH 6*32
26 96001-06050-08	4			8	六角緣面螺栓 6x50	SH. FLANGE BOLT 6*50mm
27 96001-06125-08	7			1	六角緣面螺栓 6x125	FLANGE BOLT SH 6*125
28 19215-KJ9-010	50			1	水泵推進器	WATER PUMP IMPELLER
29 96100-60000-00	64			1	滾珠軸承	BALL BEARING 6000
30 31100-HLB-000				1	交流發電機總成	AC. GEN FLYWHEEL SET
31 31110-HLB-000				1	飛輪	FLYWHEEL COMP

註：價格如有變動以新價格為準，恕不另行通知！

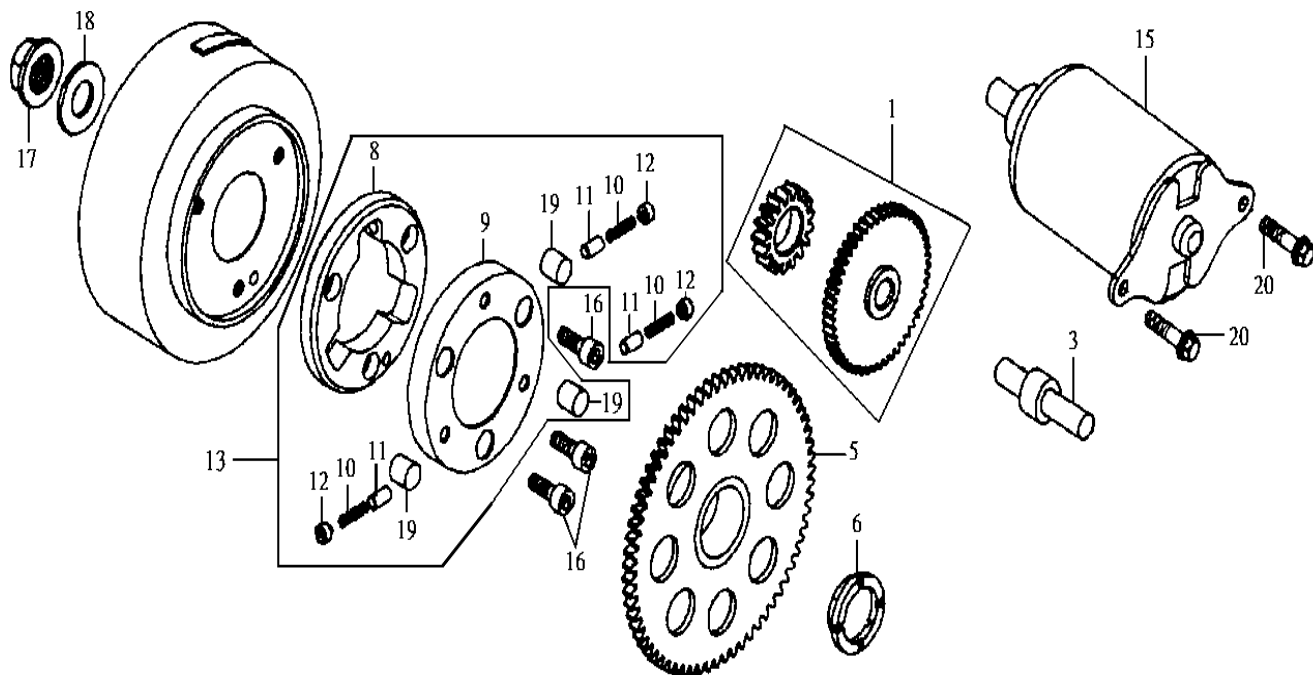
## E05 機油泵總成OIL PUMP ASS'Y



機 種 LA18W( 高手180)		設 變 日 期	適 用 性	使 用 量	產 品 名 稱	
版 本 NO. A-1						
零 件 號 碼	參 考 價					
1 15100-H9A-000	260			1	油泵總成	OIL PUMP ASS'Y
2 15116-KJ9-000				1	機油泵片	OIL PUMP PLATE
3 15132-H9A-000	45			1	機油泵軸	OIL PUMP SHAFT
4 15133-KM1-000	40			1	機油泵驅動齒輪	OIL PUMP DRIVEN SPROCKET
5 1C15141-V01-003				1	機油泵鍊條	OIL PUMP CHAIN 25-46
6 15331-H9A-000	20			1	機油泵內轉子	OIL PUMP INNER ROTOR
7 15332-H9A-000	20			1	機油泵外轉子	OIL PUMP OUTER ROTOR
9 93500-03012-1A				1	平面螺絲 3x12	SCREW PAN 3*12
10 93500-06030-0H	5			2	平面螺絲 6x30	PAN SCREW 6*30
11 94303-04065	5			1	定位梢	DOWEL PIN 4*6.5
12 94510-10000				1	外夾環 10mm	EXTERNAL CIRCLIP 10
13 15101-H9A-000	60			1	機油泵體	OIL PUMP BODY

註：價格如有變動以新價格為準，恕不另行通知！

起動離合器齒輪START. REDUCT. GEAR COMP E06

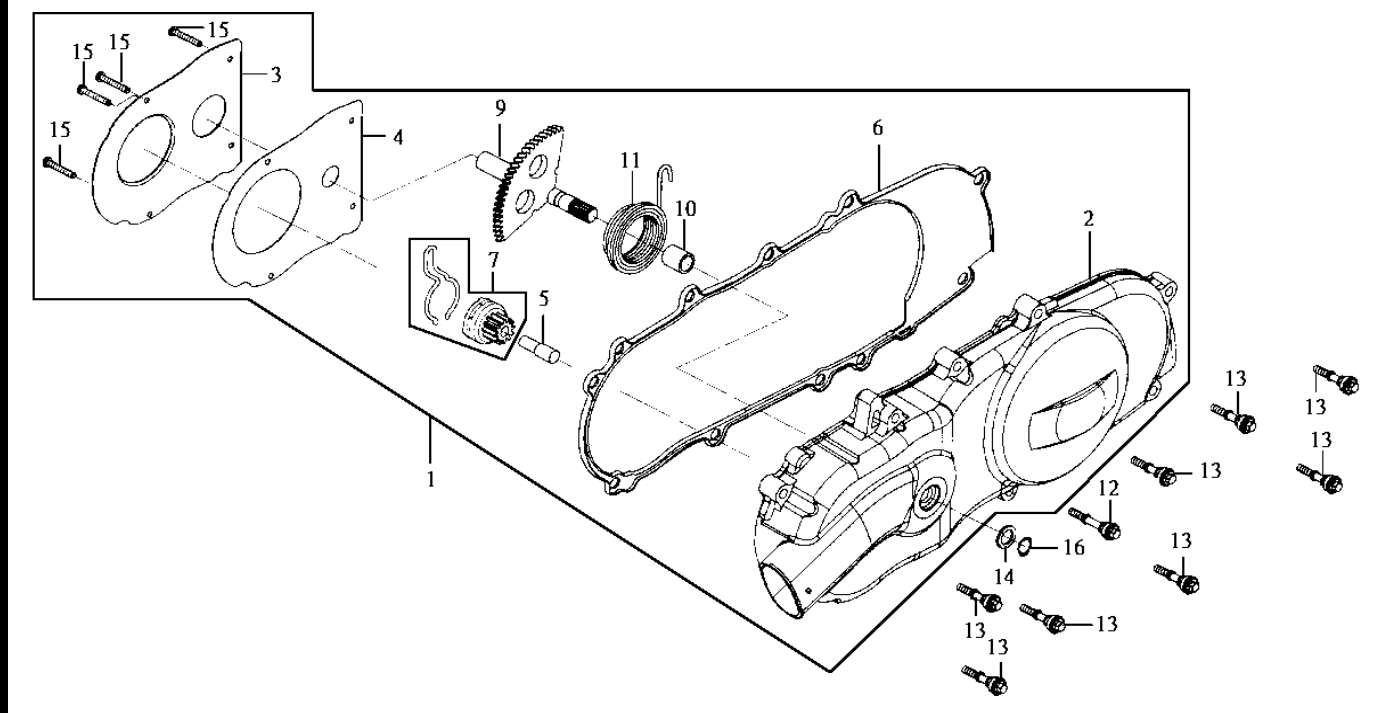


機 種 LA18W( 高手180)		設 變 日 期	適 用 性	使 用 量	產 品 名 稱	
版 本 NO. A-2						
零 件 號 碼	參 考 價					
1 28100-H9A-000	250			1	起動減速齒輪	START. REDUCT. GEAR COMP
3 28102-H9A-000	30			1	起動減速齒輪軸	STA. REDUCT. GEAR SHAFT
5 28110-H9A-000	340			1	起動離合器齒輪組	START. CLUTCH GEAR COMP
6 28115-H9A-000	55			1	起動齒輪螺栓	START. DRIVEN GEAR COL.
8 28121-GY6-900-H1	370			1	起動離合器外套	CLUTCH OUTER BODY
9 28122-GY6-900-H1	30			1	離合器外套側蓋	CLUTCH OUTER COVER
10 28125-426-000	5			1	起動離合器凸緣	CLUTCH FLANGE STARTING
11 28126-323-000	27			1	離合器滾輪彈簧蓋	CLUTCH ROLLER SPG CAP
12 28129-415-300	25			1	離合器滾輪制止彈簧	CLUTCH ROLLER SPG STOPP.
13 2812A-V02-000	1008			1	離合器外套總成	START. CLUTCH OUTER ASS'Y
15 31200-HLA-000	1530			1	起動馬達	START MOTOR ASS'Y
16 90001-KN7-670				3	特殊螺栓	SPECIAL BOLT 6*12
17 90201-KR8-751-M1	25			1	螺帽 14mm	FLANGE NUT 14MM
18 90401-KJ9-000				1	止推墊圈	THRUST WASHER 14*2*2
19 91101-X06-000	12			3	滾子	ROLLER 10.2*11.3
20 96001-06022-08	3			2	六角緣面螺栓6x22	FLANGE BOLT SH 6*22
				1	離合器外套總成	START. CLUTCH OUTER ASS'Y

註：價格如有變動以新價格為準，恕不另行通知！



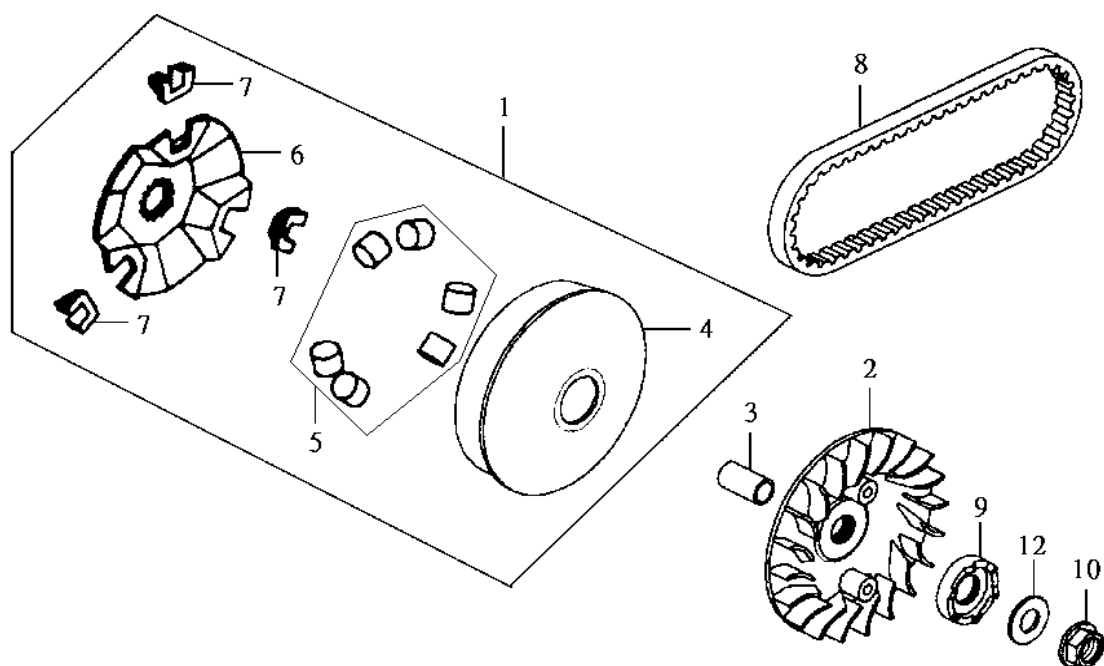
## E07 左曲軸箱蓋L. CRANK CASE COVER



機 種 LA18W( 高手180)		設 變 日 期	適 用 性	使 用 量	產 品 名 稱	
版 本 NO. A-1						
零 件 號 碼	參 考 價					
1 11340-H9A-001	1350			1	左曲軸箱蓋總成	L. CRANK CASE COVER ASS'Y
2 11341-H9A-000	945			1	左曲軸箱蓋	L. CRANK CASE COVER
3 11346-M9Q-000	20			1	左曲軸箱蓋片	L. COVER PLATE
4 11349-H9A-000	18			1	左曲軸箱蓋墊片	L. COVER PLATE GASKET
5 11360-H01-300	40			1	起動齒輪軸組	KICK DRIVEN GEAR SHAFT
6 11395-H9A-000	70			1	左曲軸箱墊片	L. COVER GASKET
7 28220-H01-000	150			1	起動齒輪	KICK DRIVEN GEAR COMP
9 28250-H01-000	175			1	起動軸	KICK STARTER SPIND. COMP
10 28253-G02-000	13			1	起動軸襯套	KICK SPINDLE BUSH
11 28281-H9A-000	30			1	起動桿回位彈簧	KICK RETURN SPRING
12 9000A-M9Q-000	16			1	特殊螺栓 6x57	SPECIAL BOLT 6*57 ASS'Y
13 9000B-M9Q-000	14			8	特殊螺栓 6x37	SPECIAL BOLT 6*37 ASS'Y
14 90451-GN2-600	8			1	起動桿墊圈	KICK SPINDLE WASHER
15 92101-05012-0A				4	六角螺栓 5x12	PAN SCREW 5*12MM
16 94511-14000	5			1	扣環 14mm	EX. CIR-CLIP 14MM

註：價格如有變動以新價格為準，恕不另行通知！

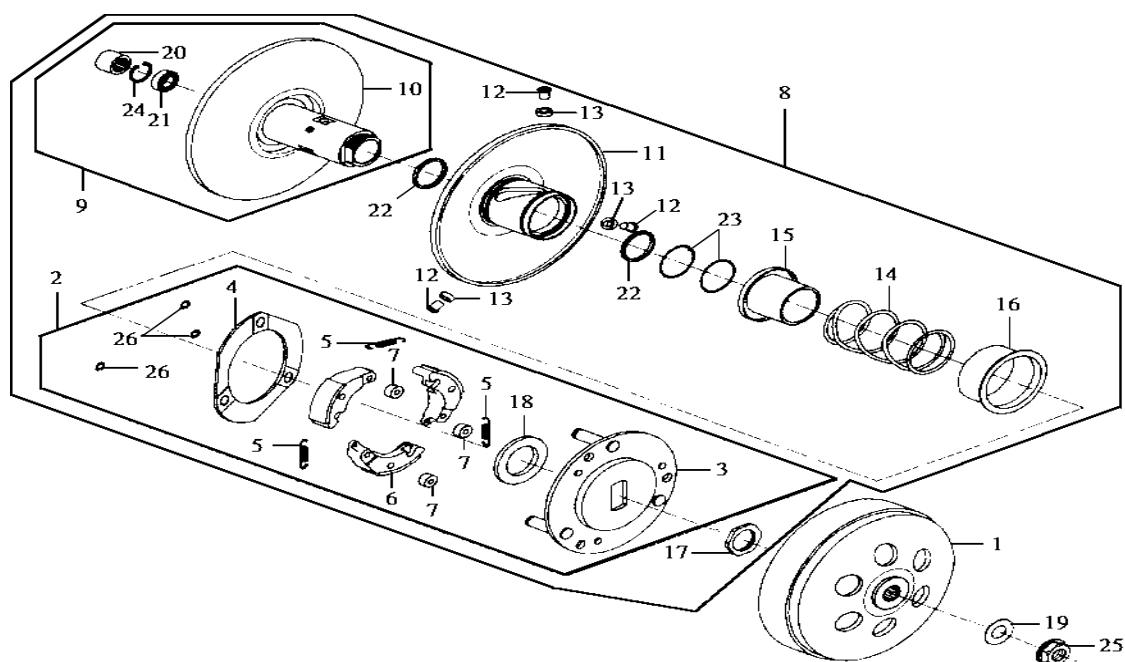
驅動盤總成MOVABLE DRIVE FACE ASS'Y E08



機 種 LA18W( 高手180)		設 變 日 期	適 用 性	使 用 量	產 品 名 稱	
版 本 NO. A-1						
零 件 號 碼	參 考 價					
1 22000-H9B-000				1	驅動盤總成	MOVABLE DRIVE FACE ASS'Y
2 22102-H9A-000				1	驅動盤	DRIVE FACE
3 22105-H9A-000				1	驅動盤輪轂	DRIVE FACE BOSS
4 22110-H9A-000				1	滑動驅動盤	MOVABLE DRIVE FACE
5 22121-X06-000-A	90			1	配重滾子組	WEIGHT ROLLER COMP
6 22131-H9A-000	65			1	斜板	RAMP PLATE
7 22132-HLA-000-A				1	滑動片組	SLIDE PIECE
8 1B01H9A01	420			1	傳動皮帶	DRIVE BELT
9 28231-H01-000				1	起動齒輪	KICK RATCHET
10 90201-PB8-000				1	緣面螺帽	NUT C FLANGE M12
11 90202-M9Q-000	15			1	特殊螺帽 28mm	SPECIAL NUT 28MM
12 90441-KV7-900				1	華司	WASHER 12.2X29X2.5

註：價格如有變動以新價格為準，恕不另行通知！

## E09 驅動盤總成DRIVEN PULLEY ASS'Y

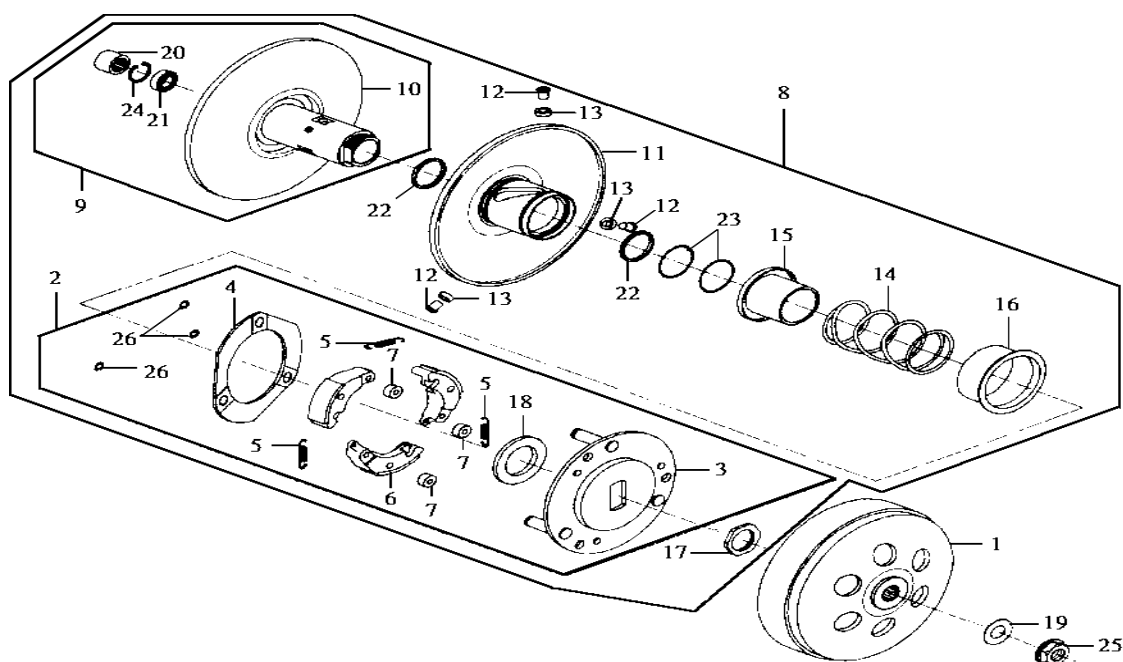


機 種 LA18W( 高手180)		設 變 日 期	適 用 性	使 用 量	產 品 名 稱	
版 本 NO. A-1						
零 件 號 碼	參 考 價					
1 22101-KV7-900	440			1	離合器外套	CLUTCH OUTER
2 22300-H93-000	635			1	離合器配重組	DRIVE PLATE ASS'Y
3 22350-KN7-671	130			1	驅動盤	DRIVE PLATE COMP
4 22361-M9Q-000				1	離合器側板	CLUTCH SIDE PLATE
5 22401-X06-000	15			1	離合器彈簧	CLUTCH SPRING
6 22530-H93-000-A	450			1	離合器片	CLUTCH WEIGHT
7 22804-M9Q-000				3	緩衝橡皮	CLUTCH DAMPER RUBBER
8 23010-H93-000	1750			1	驅動盤總成	DRIVEN PULLEY ASS'Y
9 23200-KV7-900	770			1	滑動傳動盤	DRIVEN FACE ASS'Y
10 23210-KV7-900	490			1	傳動盤	DRIVEN FACE COMP.
11 23220-H9A-000	410			1	傳動盤	MOVA. DRIVEN FACE COMP.
12 23225-M9Q-000	7			1	滾導梢	ROLLER GUIDE PIN
13 23226-M9Q-000	8			1	導輪	ROLLER GUIDE
14 23233-KN7-670	60			1	傳動盤彈簧	DRIVEN FACE SPG
15 23237-KG8-900	30			1	彈簧軸環	COLLAR SEAL
16 23238-M9Q-000	26			1	固定螺帽 22mm	SPRING COLLAR
17 90202-M9Q-000	15			1	特殊螺帽 28mm	SPECIAL NUT 28MM
18 90403-KN7-670	11			1	止推墊圈	THRUST WASHER 28*44*1.5
19 90441-KV7-900	22			1	華司	WASHER 12.2*29*2.5
20 91001-GY6-901-M1	120			1	滾針軸承20x29x18	NEEDLE BRG 20*29*18
21 91002-H6B-300	85			1	軸承	RADIAL BALL BRG. 6902U

註：價格如有變動以新價格為準，恕不另行通知！

鼎豪實業 2003

驅動盤總成DRIVEN PULLEY ASS'Y E09-1

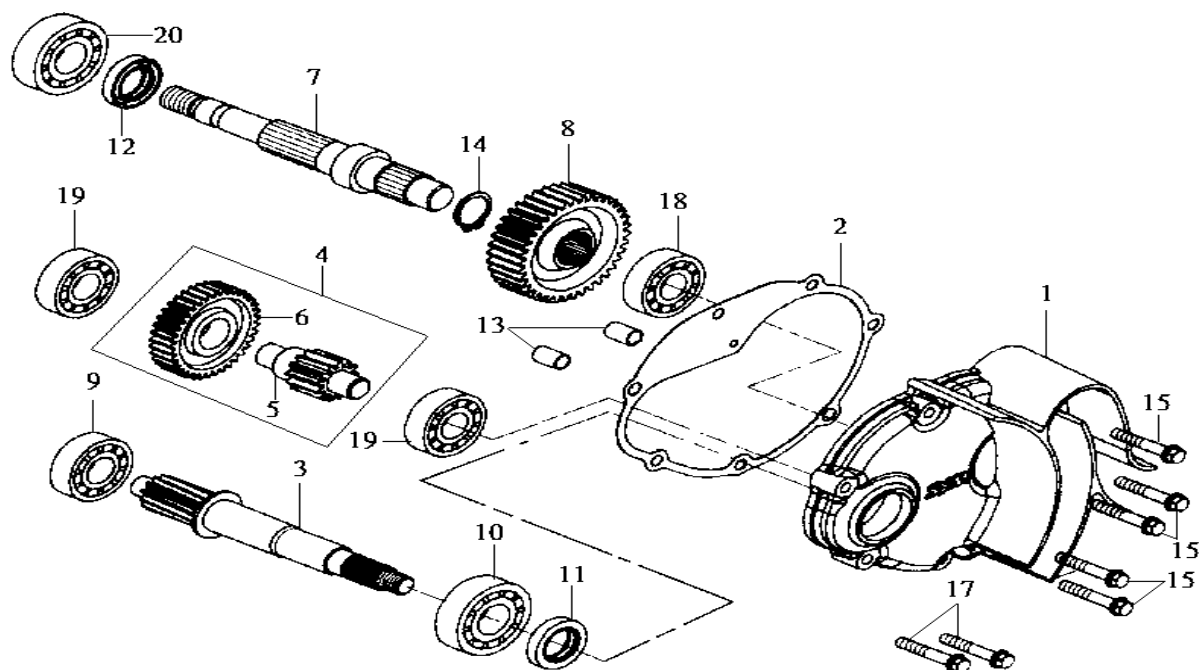


機 種 LA18W( 高手180)		設 變 日 期	適 用 性	使 用 量	產 品 名 稱	
版 本 NO. A-1						
零 件 號 碼	參 考 價					
22 91211-KN7-900	11			2	傳動盤油封	DRIVEN FACE SEAL 34*41*4
23 91384-SF1-J62-M2				2	O型環 38.8x1.9	O-RING 38.8*1.9
24 94520-28000	9			1	夾環 28mm	CIR. CLIP 28mm
25 90201-KR8-751-M1	25			1	緣面螺帽	FLANGE NUT 14MM
26 94540-07010	5			3	E環	E-RING 7mm

註：價格如有變動以新價格為準，恕不另行通知！



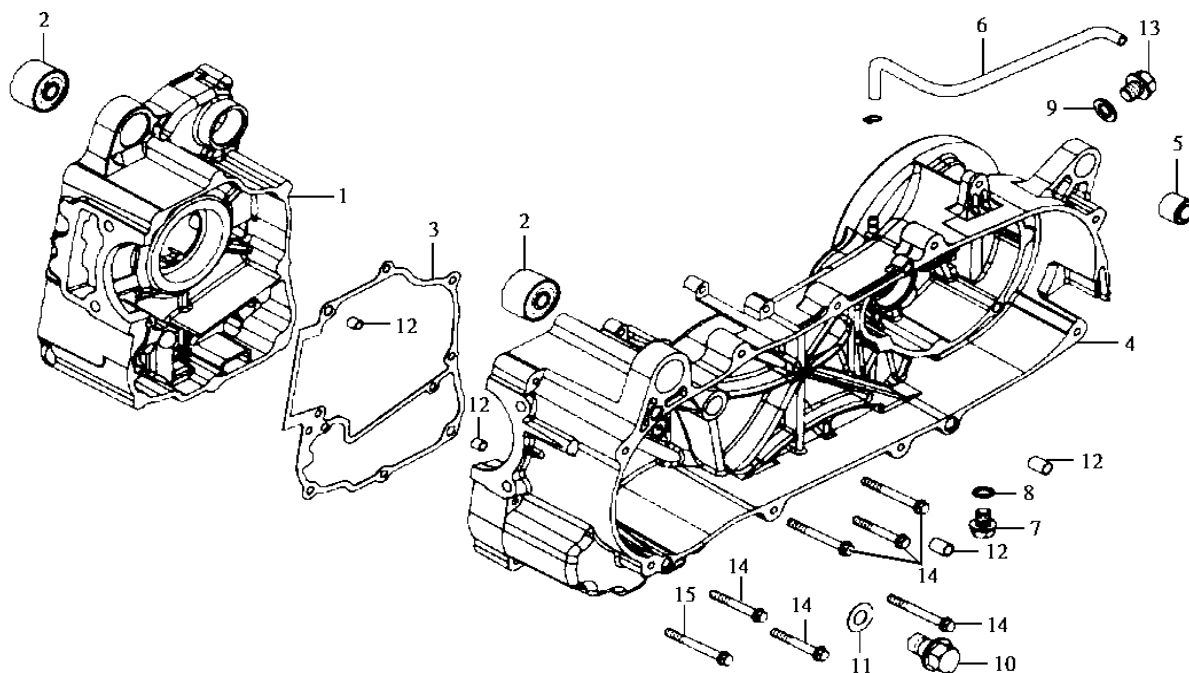
# E10 變速箱蓋.齒輪軸MISSION COVER COUNTER SHAFT



機 種 LA18W( 高手180)		設 變 日 期	適 用 性	使 用 量	產 品 名 稱	
版 本 NO. A-2						
零 件 號 碼	參 考 價					
1 21301-H9A-000	440			1	變速箱蓋	MISSION COVER
2 21395-M92-000	20			1	變速箱蓋墊片	MISSION COVER GASKET
3 23411-HLA-000	420			1	驅動軸	DRIVE SHAFT
4 23420-H6H-000	570			1	副軸組	COUNTER GESR COMP.
5 23421-H6H-300	270			1	副軸齒輪軸	COUNTER SHAFT
6 23422-H6H-300	290			1	副軸齒輪	COUNTER GESR
7 23431-H9A-000	430			1	最終軸	FINAL SHAFT
8 23432-H6H-000	230			1	最終齒輪	FINAL GEAR
9 91003-M8Q-000				1	軸承	RADIAL BALL BRG.6301 TMB
10 91104-KN7-670	240			1	軸承	RADIAL BALL BRG 6204
11 91202-M9Q-300	14			1	油封 20x32x6	OIL SEAL 20*32*6
12 91255-M9Q-300	13			1	油封 27x42x7	OIL SEAL 27*42*7
13 94301-08140	5			2	固定梢 8x14	DOWEL PIN 8*14
14 94510-10000				1	外夾環 20mm	CIRCLIP EX. 20
15 96001-06030-08	4			5	六角緣面螺栓6x30	FLANGE SH BOLT 6*30
17 96001-06035-08				2	六角緣面螺栓6x35	FLANGE BOLT ,SH 6*35
18 96100-62033-00	55			1	軸承 6203C3	BALL RADIAL BRG. 6203
19 96100-63013-00	65			2	軸承 6301C3	RADIAL BALL BRG 6301
20 96150-60043-10	100			1	軸承 6004U	RADIAL BALL BEARING 6004

註：價格如有變動以新價格為準，恕不另行通知！

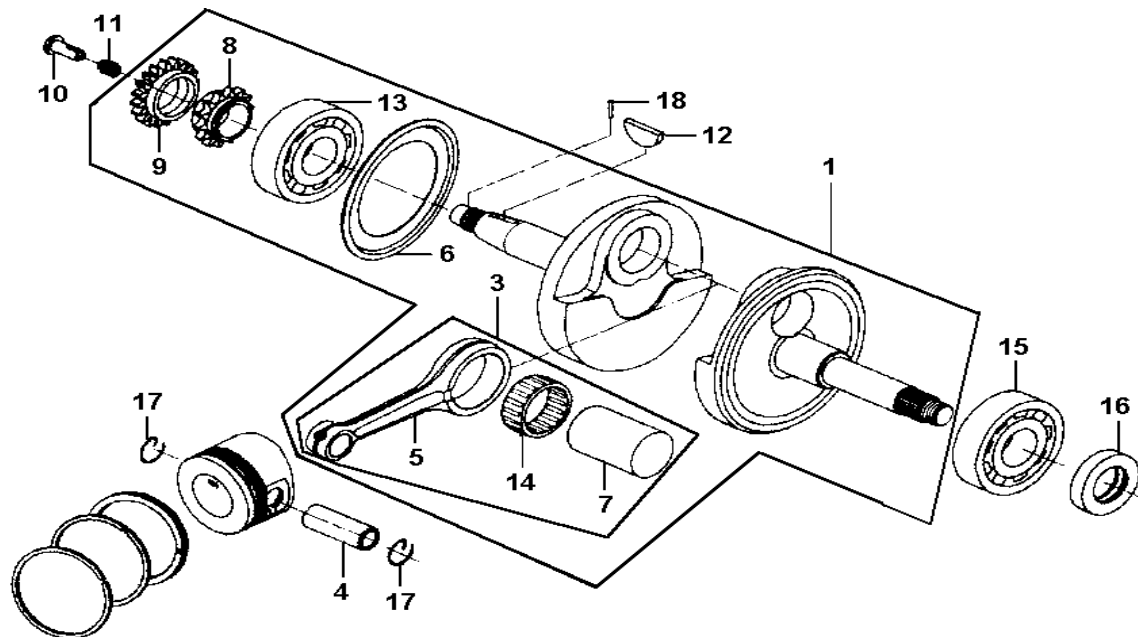
右曲軸箱R. CRANK CASE COMP. E11



機 種 LA18W( 高手180)		設 變 日 期	適 用 性	使 用 量	產 品 名 稱
版 本 NO. A-2					
零 件 號 碼	參 考 價				
1 11100-H9A-000				1	右曲軸箱組 R. CRANK CASE COMP.
2 11102-H9A-300	25			2	引擎吊架襯套 ENG. HANGER RUB. BUSH
3 11191-H9A-000	20			1	曲軸箱墊片 CRANK CASE GASKET
4 11200-H9A-001				1	左曲軸箱組 LEFT CRANK CASE COMP.
5 11203-M9Q-300	15			1	後緩衝器下端襯套 RR. CUSH. UN. RUBBER BUSH
6 11221-H9A-000	25			1	通氣管 MISSION BREATHER TUBE
7 90103-M9Q-000	4			1	特殊螺栓 8mm SPECIAL BOLT 8MM
8 90474-M9Q-000	2			1	墊圈 8mm WASHER 8MM
9 90481-M9Q-000	2			1	墊圈 10.2mm PLAIN 10.2mm WASHER
10 92800-12000	14			1	螺栓 12mm DRAIN PLUG BOLT 12MM
11 94109-12000	5			1	墊圈 12mm PLUG DRAIN WASHER 12mm
12 94301-08140	5			4	固定梢 8x14 DOWEL PIN 8*14
13 95701-10012-08	5			1	六角緣面螺栓 FLANGE BOLT 10*12mm
14 96001-06050-08	4			6	六角緣面螺栓6x50 SH. FLANGE BOLT 6*50mm
15 96001-06055-08	4			1	六角緣面螺栓6x55 FLANGE BOLT ,SH 6*55

註：價格如有變動以新價格為準，恕不另行通知！

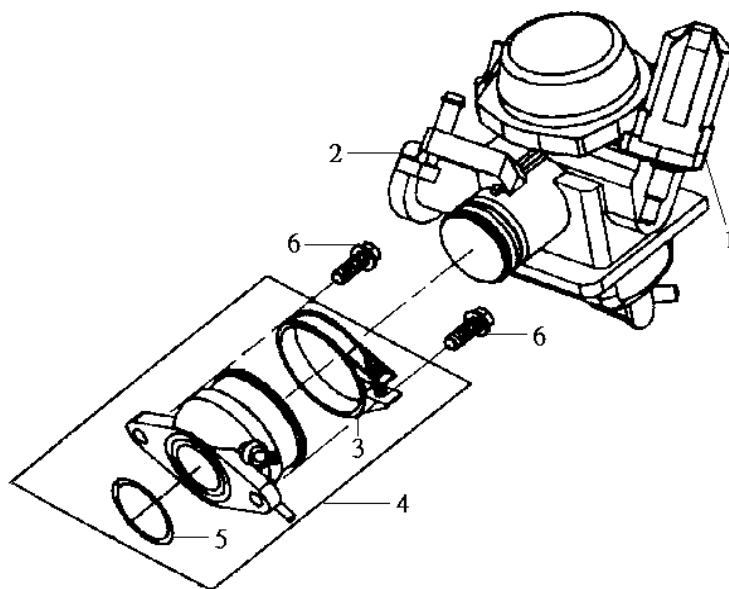
## E12 曲軸CRANK SHAFT COMP.



機 種 LA18W( 高手180)		設 變 日 期	適 用 性	使 用 量	產 品 名 稱
版 本 NO. A-1					
零 件 號 碼	參 考 價				
1 13000-HLB-000	2700			1	曲軸 CRANK SHAFT COMP.
3 1320A-HLA-000				1	連桿總成 CONN. ROD ASSY.
4 13111-KJ9-000	30			1	活塞梢 PISTON PIN
5 13201-HLA-000	400			1	連桿 CONNECTING ROD
6 13371-H9A-300	15			1	右曲軸側板 R. CRANK SIDE PLATE
7 13381-KN7-671-H1	75			1	曲軸梢 CRANK PIN
8 14311-H9A-300	118			1	正時齒輪 TIMING SPROCKET
9 15134-KN7-670	75			1	機油泵驅動齒輪 OIL PUMP DRIVE SPROCKET
10 15441-149-000	20			1	導油管 OIL THROUGH
11 15447-149-000	5			1	導油管彈簧 OIL THROUGH SPRING
12 90701-HB6-010	22			1	固定梢 5x6 WOODRUFF KEY 25*14*4
13 91001-H9A-000	140			1	軸承 RADIAL BALL BRG. 6305TMB
14 91101-HLA-000				1	連桿軸承 NEEDLE BRG 30*37*13.8
15 91002-H9A-000	210			1	軸承 RAD.BALL BRG.TMB3/28*2JR2V4
16 91261-415-003	14			1	油封 OIL SEAL 25*40*8
17 94601-15000	4			2	活塞梢夾環 15mm PISTON PIN CLIP 15mm
18 96220-20118	3			1	滾子 ROLLER 2.0*11.8

註：價格如有變動以新價格為準，恕不另行通知！

化油器總成CARBURETOR ASS'Y E13

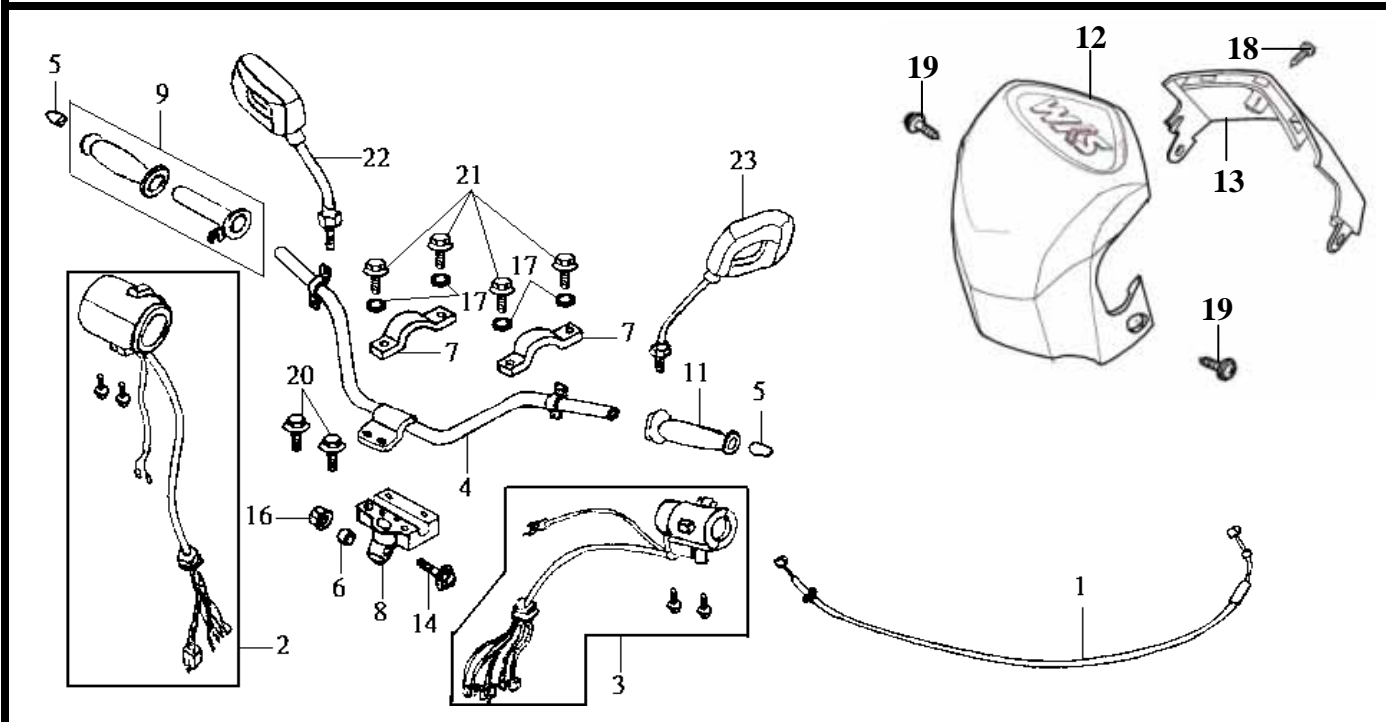


機 種 LA18W( 高手180)		設 變 日 期	適 用 性	使 用 量	產 品 名 稱	
版 本 NO. A-1						
零 件 號 碼	參 考 價					
1 16046-H9A-000	650			1	自動旁側起動器	CARB. AUTO BY-ST ASSY.
2 16100-HLB-000-01	3830			1	化油器	CARBURETOR ASS'Y
3 16219-R02-000	20			1	絕緣帶	INSULATOR BAND
4 1711A-H9A-000	135			1	進氣管總成	INLET PIPE ASS'Y
5 91308-M9Q-000	5			1	O型環 27x2.0	O-RING 27*2.0
6 96001-06018-08				2	六角緣面螺栓6x18	FLANGE BOLT ,SH 6*18

註：價格如有變動以新價格為準，恕不另行通知！



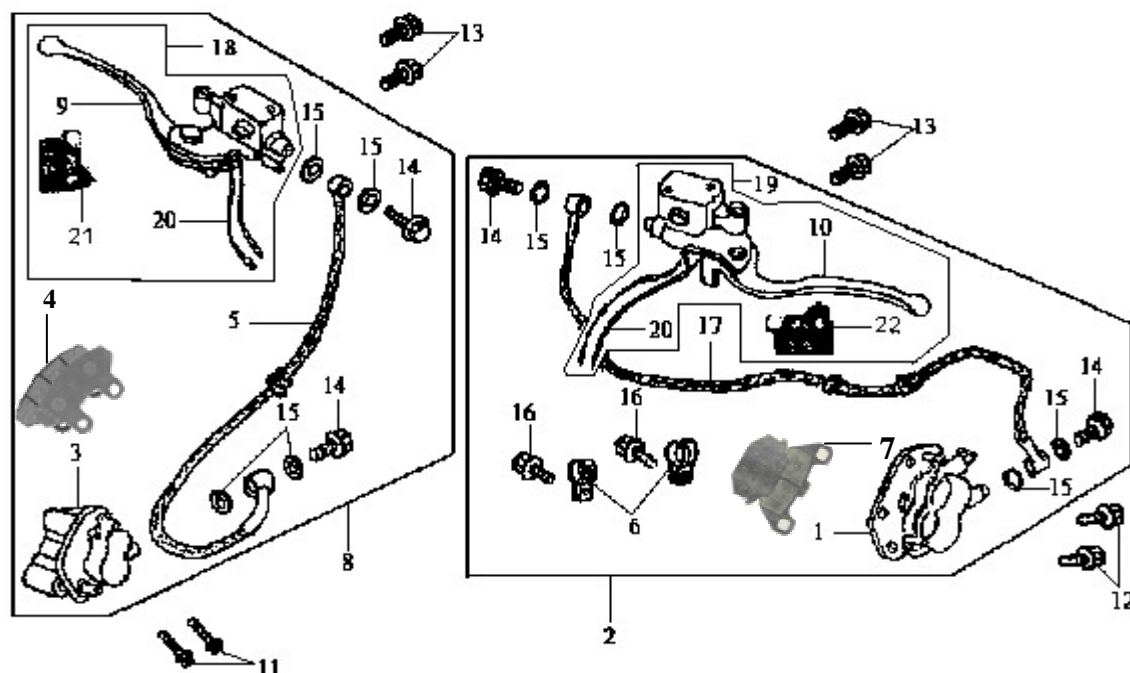
## F01 把手.把手蓋HANDLE COVER HANDLE STRG. COMP.



機 種 LA18W( 高手180)		設 變 日 期	適 用 性	使 用 量	產 品 名 稱	
版 本 NO. A-1						
零 件 號 碼	參 考 價					
1 17910-H9A-000	145			1	加油線	THROTTLE CABLE COMP.
2 35150-HLB-000	360			1	右開關總成	R. HANDLE SW. ASS'Y
3 35200-HLB-000	395			1	左開關總成	L. HANDLE SW. ASS'Y
4 53100-HLB-000	420			1	把手	HANDLE STRG. COMP.
5 53105-H3A-000	45			2	把手架襯套	STRG. HANDLE END
6 53125-M9Q-000	33			1	節流管	HNDL. SET COLLAR
7 53131-B3D-000	62			2	上管支架	HAND. PIPE UPPER HOLDER
8 53132-HLB-000	275			1	下管支架	HAND. PIPE UNDER HOLDER
9 53140-H9A-000	35			1	右把手管	R. HANDLE GRIP
11 53166-H3A-000	35			1	左把手管	LH. HANDLE GRIP
12 53205-HLB-000-SZ1/SQ1	160			1	前把手蓋	FR. HANDLE COVER
13 53206-HLB-000-KA	60			1	後把手蓋	RR. HANDLE COVER ASS'Y
14 90106-M9Q-000	15			1	緣面螺栓 10x50	FLG. BOLT 10*50
16 90304-M9Q-000	25			1	U型緣面螺帽10mm	FLG. U NUT 10mm
17 90538-B3D-000	4			4	把手固定華司	HANDLE HOLDER WASHER
18 93903-35220				1	攻絲螺栓	TAPPING SCREW 5*12
19 90117-T15-000				2	緣面螺栓	FLANGE BOLT 5*14
20 95801-06012-08	5			2	緣面螺栓	FLANGE BOLT 6*12
21 95801-08032-08				4	緣面螺栓	FLANGE BOLT 8*32
22 88110-HLB-000	400			1	右後視鏡	R. BACK MIRROR ASS'Y
23 88120-HLB-000	400			1	左後視鏡	L. BACK MIRROR ASS'Y

註：價格如有變動以新價格為準，恕不另行通知！

## 前後剎車夾具總成FR/RR. CALIPER ASSY F02

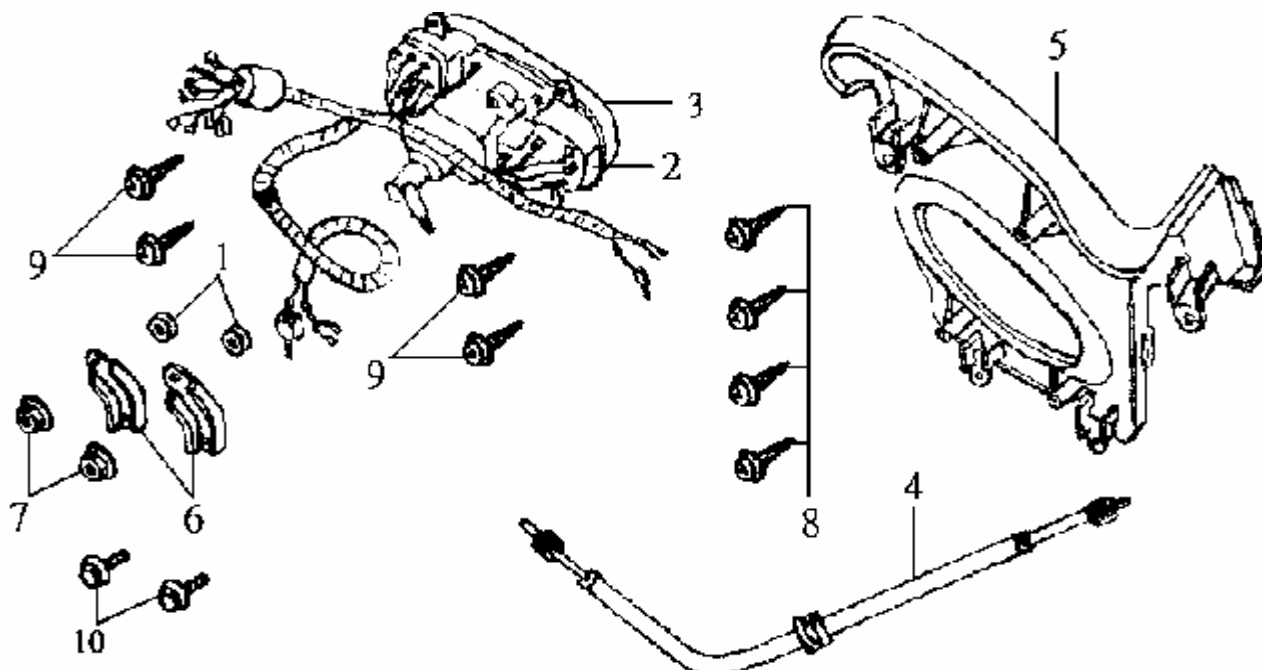


機 種 LA18W( 高手180)		設 變 日 期	適 用 性	使 用 量	產 品 名 稱
版 本 NO. A-1	零 件 號 碼				
	參 考 價				
1	43100-H9A-010	1370		1	後剎車夾具 RR. CALIPER ASSY
2	4350A-HLB-000			1	後剎車總成 RR. BRAKE ASSY
3	45100-H3A-000	1350		1	左前剎車夾具 FR. L. CALIPER ASS'Y
4	45105-H3A-000-A	250		1	碟式剎車皮組 PAD COMP.
5	45126-H9A-000	550		1	前剎車油管總成 FR. BRAKE HOSE COMP.
6	45156-H3A-000	18		1	前剎車油管夾 FR. BRAKE HOSE CLAMP
7	45105-H3A-000-A	250		1	後碟式剎車皮組 RR. BRAKE PAD COMP
8	4550A-HLB-000			1	前剎車總成 FR. MASTER CYL. ASSY
9	53175-HLB-000	120		1	右把手拉桿 R. HANDLE LEVER
10	53178-HLB-000	120		1	左把手拉桿 L. HANDLE LEVER
11	90104-H9A-000	10		2	前剎車盤螺栓 FLANGE BOLT 8*45
12	90106-H21-900	7		2	六角緣面螺栓 FLANGE BOLT 8*34
13	95801-06012-08	5		4	六角緣面螺栓 FLANGE BOLT 6*12
14	90145-M9Q-000	18		4	洩油螺栓 OIL BOLT 10*22
15	90545-M9Q-000	5		8	墊圈 OIL BOLT WASHER
16	95801-06012-08	5		2	六角緣面螺栓 FLANGE BOLT 6*12
17	43126-H9A-000	950		1	後剎車油管夾 RR. BRAKE HOSE ASSY
18	32106-HLB-000			2	副配線 SUB. HARNESS
19	43500-HLB-000	1150		1	後剎車總泵 RR. M/C. ASS'Y
20	45500-HLB-000	1150		1	前剎車總泵 FR. MASTER CYLINDER ASS'Y
21	35340-M9Q-900	75		1	前剎車開關 FR. STOP SWITCH
22	35350-M9Q-900	60		1	後剎車開關 RR. STOP SWITCH

註：價格如有變動以新價格為準，恕不另行通知！

鼎豪實業 2003

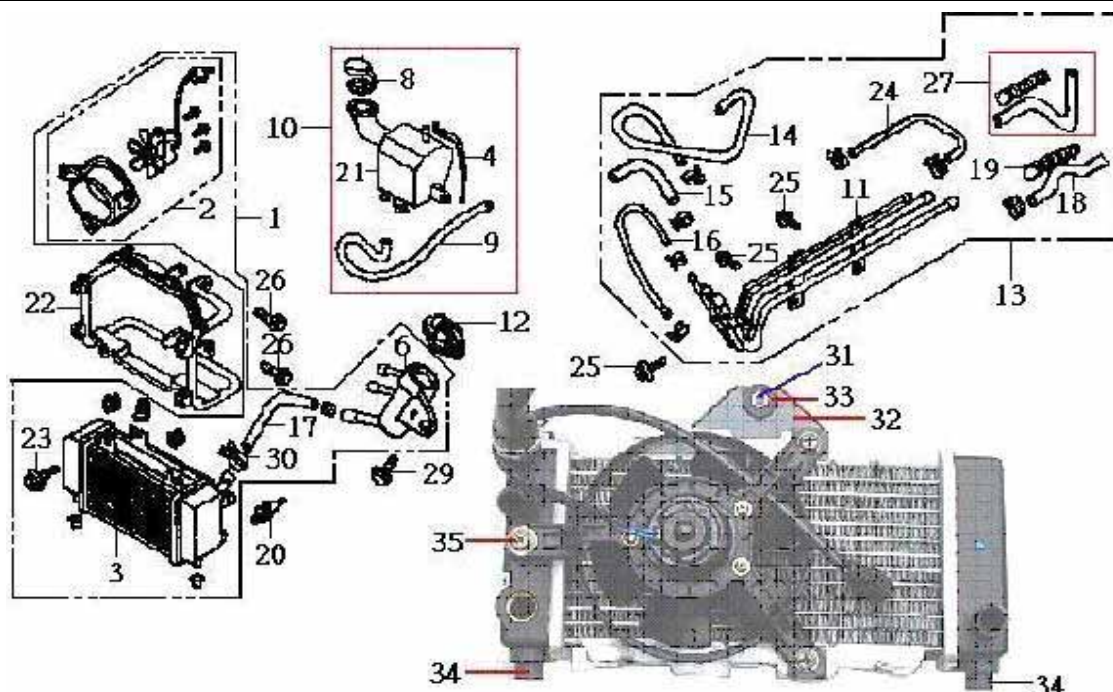
## F03 儀錶總成SPEEDOMETER ASS'Y



機 種 LA18W( 高手180)		設 變 日 期	適 用 性	使 用 量	產 品 名 稱	
版 本 NO. A-1						
零 件 號 碼	參 考 價					
1 33709-B3D-000	5			2	後燈罩墊片	TAIL LIGHT SETTING RUBBER
2 37200-HLB-000	2750			1	儀錶總成	SPEEDOMETER ASS'Y
3 37204-H9A-000	180			1	儀錶護蓋	LENS
4 44830-H9A-000	50			1	速度錶導線組	SPEEDOMETER CABLE COMP.
5 53208-H9A-000	60			1	儀錶蓋	SPEEDOMETER COVER
6 53209-H9A-000	25			2	儀錶支架	SPEEDOMETER STAY
7 90302-L03-000	14			2	墊圈螺帽	WASHER NUT 6MM
8 93903-25380	3			4	攻絲螺釘	SCREW TAPPING 5*16
9 93903-35380	3			4	攻絲螺釘	TAPPING SCREW 5*16
10 95801-06012-08	5			2	六角緣面螺栓6x12	FLANGE BOLT 6*12

註：價格如有變動以新價格為準，恕不另行通知！

## 水箱冷卻器總成RADIATOR SHROUD ASS'Y F04

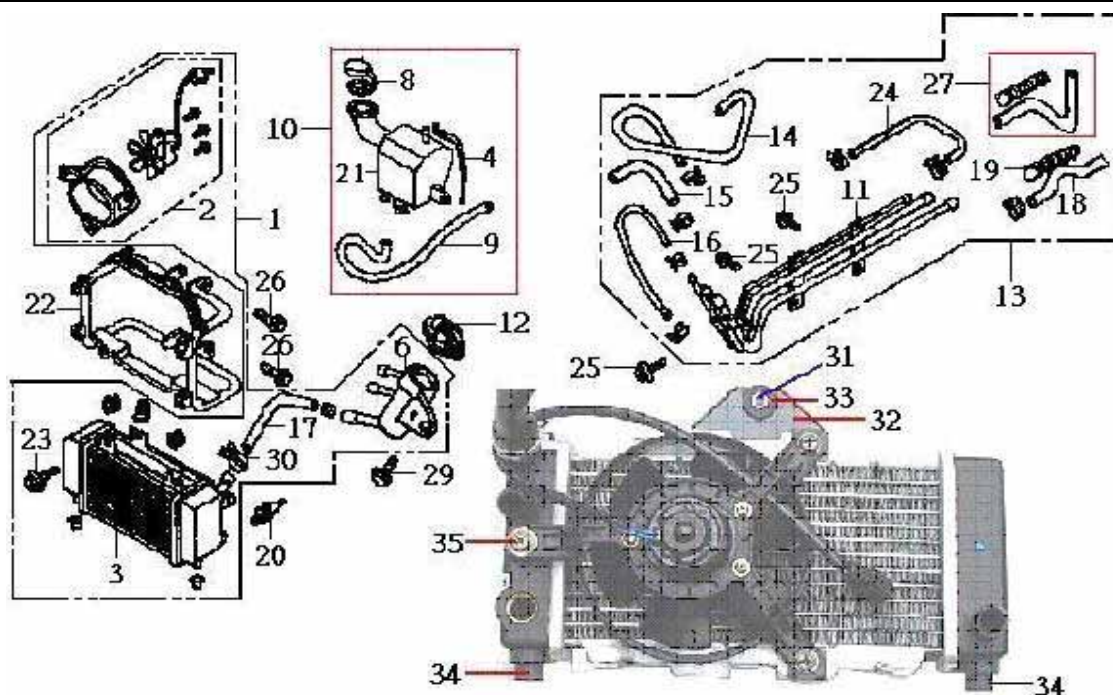


機 種 LA18W( 高手180)		設 變 日 期	適 用 性	使 用 量		
版 本 NO. A-1						
零 件 號 碼	參 考 價				產 品 名 稱	
1 19000-H9A-000	2730			1	水箱冷卻器	RADIATOR SHROUD ASS'Y
2 19005-H9A-000	1350			1	護罩總成	SHROUD ASS'Y
3 19010-H9A-000	2350			1	水箱	RADIATOR COMP.
4 19109-H9A-000	14			1	副水箱管	RESERVE TANK TUBE
6 19039-H9A-000	95			1	濾油器頸	FILLER NECK
8 19104-MB0-700				1	副水箱蓋	TANK RESERVE CAP
9 95001-80550-40	40			1	燃料油管	FILLER TUBE
10 1910A-H9A-000	160			1	副水箱總成	RESERVE TANK ASS'Y
11 19110-H9A-000	690			1	右水管組(鐵)	R. WATER PIPE COMP.
12 19111-H9A-000	130			1	水箱T蓋總成	RADIATOR FILLER CAP
13 1911A-H9A-000	1050			1	右水管總成	R. WATER PIPE ASS'Y
14 19121-H9A-000	90			1	水管	RAD. INLET HOSE
15 19123-H9A-000	55			1	水管	RAD. OULET HOSE
16 19124-H9A-000	45			1	水管 A	RAD. HOSE A
17 19125-H9A-000	45			1	水箱水管B	RADIATOR HOSE B
18 19503-H9A-000	55			1	水管	WATER HOSE C
19 19604-H01-000	30			1	左水管保護管	L. WATER HOSE GUARD WIRE
20 37760-V01-000	165			1	溫度調節開關	THERMO SW. ASS'Y
21 19101-H9A-000	130			1	副水箱	RESERVE TANK

註：價格如有變動以新價格為準，恕不另行通知！



## F04-1 水箱冷卻器總成RADIATOR SHROUD ASS'Y



機 種 LA18W( 高手180)	設 變 日 期	適 用 性	使 用 量	產 品 名 稱	
版 本 NO. A-1					
零 件 號 碼	參 考 價				
22 50310-H9A-000	440		1	水箱固定架	RADIATOR SHROUD ASS'Y
23 93404-06020-00			1	墊圈螺栓	WASHER BOLT 6MM
24 95001-35325-20	55		1	調溫管	THERMOSTET TUBE
25 95801-06012-08	5		3	緣面螺栓	FLANGE BOLT 6*12
26 95801-08065-08	10		2	緣面螺栓	FLANGE BOLT 8*65
27 19501-H9A-000	45		1	水管A	WATER HOSE A
29 90111-162-000B	11		1	緣面螺栓	FLANGE BOLT 6MM
30 90682-SB0-671	16		3	活性炭罐管夾	CNSTR HOSE CLAMP
31 U02300-10285			1	襯套	DUMPER COLLAR
32 U02300-10560			1	裝車配件	RADIATOR MONTING BRAKET
33 U02300-10581			1	組付墊圈	DUMPER RUBBER
34 U02300-10582			2	組付墊圈	DUMPER RUBBER
35 83-60616-2D-18			3	螺絲組件	SCREW FOR FAN FIXING

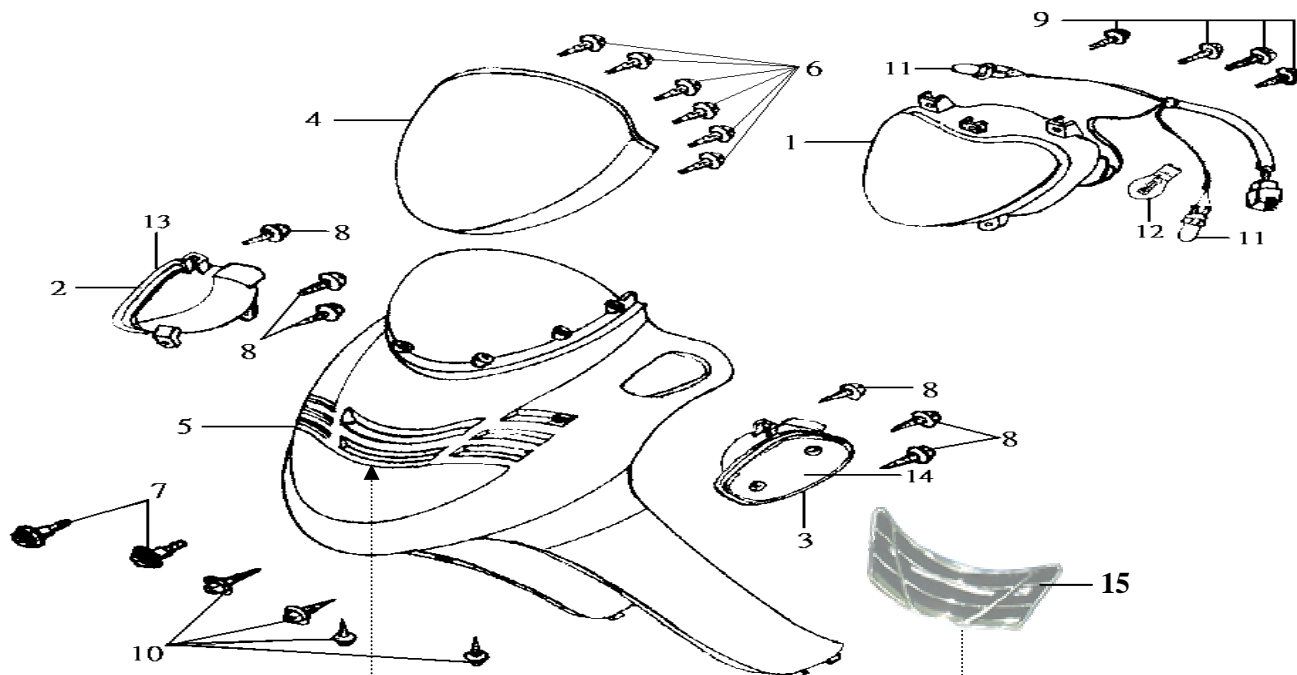
註：價格如有變動以新價格為準，恕不另行通知！



鼎豪實業 2003



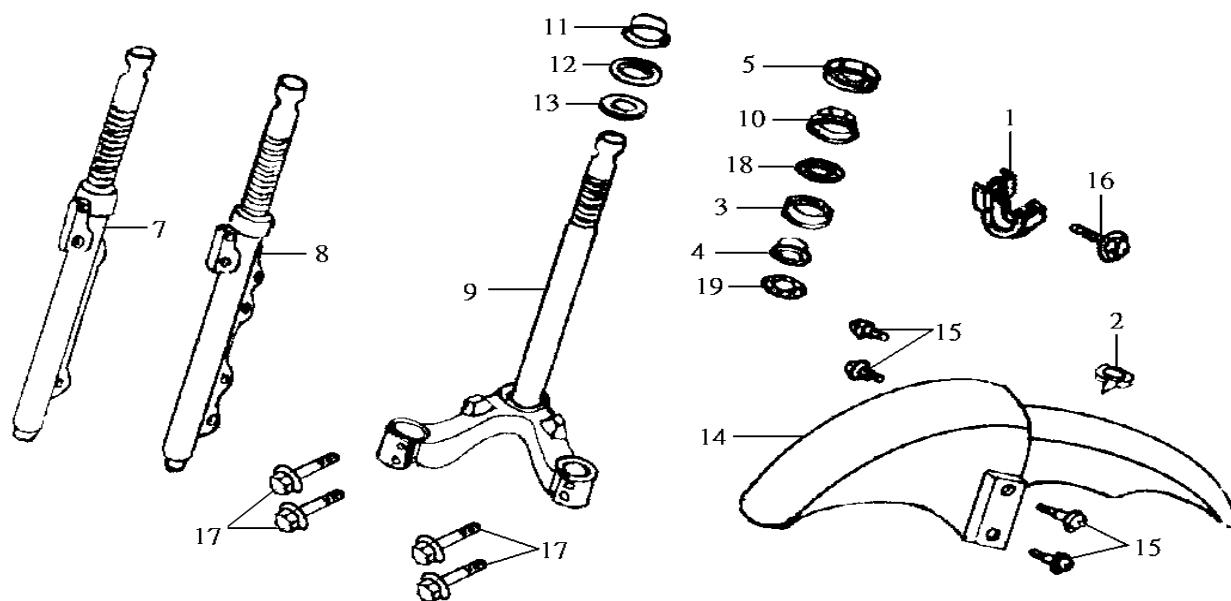
大燈.前擋板HEAD LIGHT FR. COVER F05



機 種 LA18W( 高手180)		設 變	適 用	使 用	產 品 名 稱
版 本 NO. A-2		日 期	性	量	
零 件 號 碼	參 考 價				
1 33100-HLB-000	1050			1	大燈總成 HEAD LIGHT ASS'Y
2 33400-H9A-010	130			1	右方向燈 R. WINKER ASS'Y
3 33450-H9A-010	130			1	左方向燈 L. WINKER ASS'Y
4 5327G-HLB-000-KA	860			1	遮陽板 SPEEDOMETER VISOR
5 64301-H9A-000-SZ	1250			1	前擋板 FR. COVER ASSY
64301-H9A-000-AG	1250			1	前擋板 FR. COVER ASSY
6 90106-H2G-000	3			6	墊圈螺栓 WASHER SCREW 4*12
7 90110-GZ0-000	10			2	特殊螺絲 SPECIAL SCREW 6*14
8 93903-34320	3			6	攻絲螺釘 TAPPING SCREW 4*12
9 93903-35320	5			4	攻絲螺釘 TAPPING SCREW 5*16
10 93903-44380				4	攻絲螺釘 SCREW TAPPING 4*12
11 34905-B06-000	10			2	方向燈泡 WINKER BULB
12 34901-H9A-000				1	大燈燈泡 HEAD LIGHT BULB
13 33402-H9A-000	60			1	右方向燈罩 R. WINKER LENS
14 33452-H9A-000	60			1	左方向燈罩 L. WINKER LENS
15 50611-H9D-000	650			1	水箱通風口 RADIATOR AIR DUCT
16 87125-HLB-0003				1	遮陽板徽飾 METER VISOR EMBLEM
17 87175-HLB-0000				1	SYM標誌 SYM MARK

註：價格如有變動以新價格為準，恕不另行通知！

## F06 前避震器FR. CUSHION ASS'Y

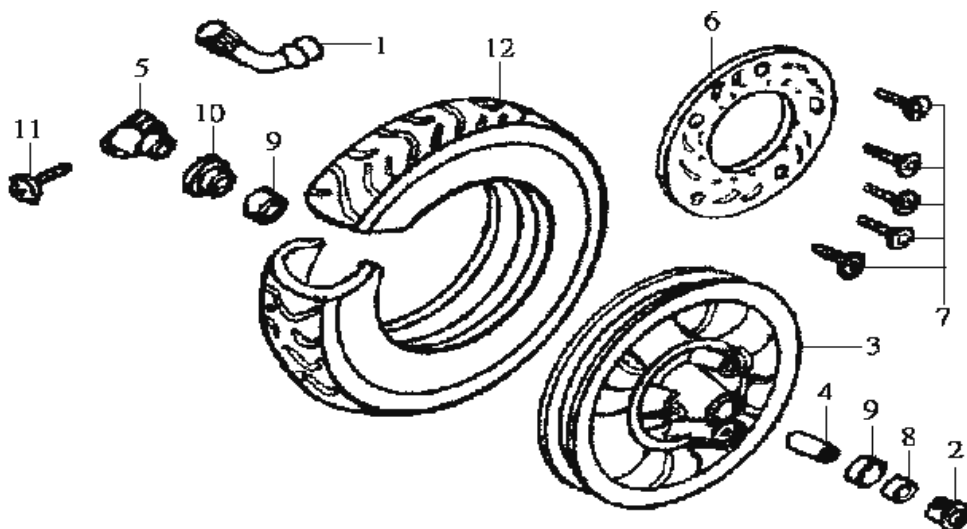


機 種 LA18W( 高手180)		設 變 日 期	適 用 性	使 用 量	產 品 名 稱
版 本 NO. A-1					
零 件 號 碼	參 考 價				
1 45156-H3A-000	18			1	剎車管夾 FR. BRAKE HOSE CLAMP
2 45451-N02-000	15			1	導線套圈 WIRE GROMMET
3 50301-M9Q-000	35			1	上滾珠座圈 UP. STRG. BALL RACE
4 50302-M9Q-000	40			1	下珠碗 RACE STRG. BOT BALL
5 50306-M9Q-000	25			1	方向桿固定螺帽 STRG. STEM LOCK NUT
7 5140A-HLB-000				1	右前避震器 R. FR. CUSHION ASS'Y
8 5150A-HLB-000				1	左前避震器 L. FR. CUSHION ASS'Y
9 53200-H9A-000	640			1	三角台 STRG. STEM COMP.
10 53211-M9Q-000	35			1	上錐體座圈 STRG. TOP CONE RACE
11 53212-G02-000				1	下錐體座圈 STRG BOTTOM CONE RACE
12 53214-G02-000				1	防塵圈 STRG DUST SEAL
13 53215-G02-000				1	墊圈 DUST SEAL WASH
14 61100-H9A-000-SZ	500			1	前土除 FR. FENDER
61100-H9A-000-AG	500			1	前土除 FR. FENDER
15 90164-M9Q-000	7			4	螺栓 6mm SPECIAL SCREW 6MM
16 95801-06012-08	5			1	緣面螺栓 6x12 FLANGE BOLT 6*12
17 95801-10040-08	7			4	六角緣面螺栓 BOLT. FLANGE. 10*40
18 96211-05000	4			26	鋼珠 #5 BALL. STEEL 5
19 96211-06000	3			26	鋼珠 #6 BALL. STEEL

註：價格如有變動以新價格為準，恕不另行通知！

鼎豪實業 2003

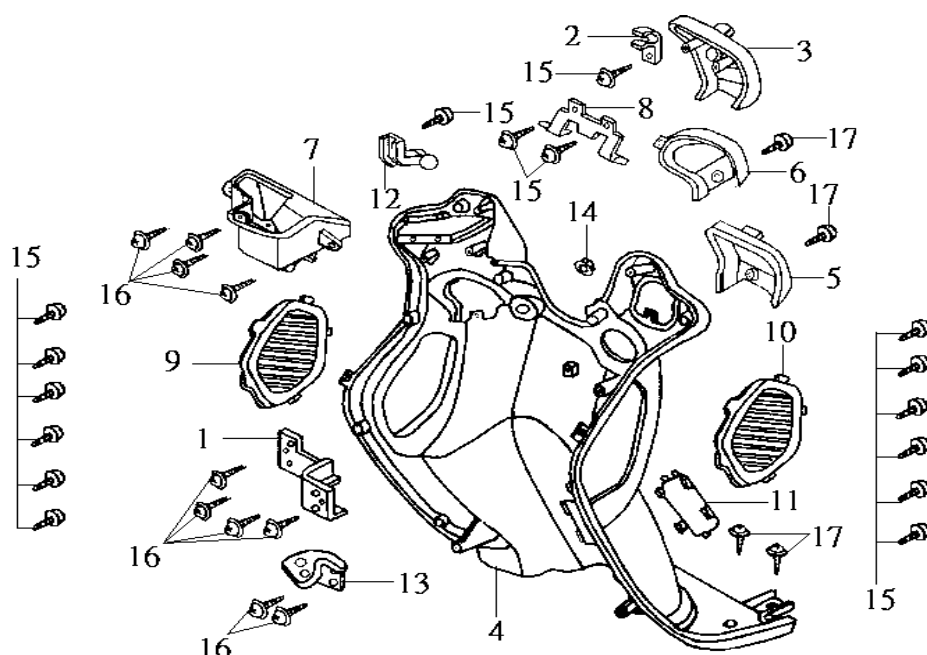
## 前輪圈FR. CAST WHEEL COMP. F07



機 種 LA18W( 高手180)		設 變 日 期	適 用 性	使 用 量	產 品 名 稱	
版 本 NO. A-1						
零 件 號 碼	參 考 價					
1 42753-KJ9-000	40			1	打氣嘴	RIM VALVE
2 44311-GW0-910	27				1 前輪軸環	COLLAR FR WHEEL SIDE
3 44601-H9A-000-SH	1800				1 前輪圈	FR. CAST WHEEL COMP.
4 44620-H3A-000	25				1 軸環	FR. AXLE DIST COLLAR
5 44800-G22-000	295				1 速度錶齒輪	SPDMT GEAR BOX ASSY.
6 45121-H3A-000	830				1 碟刹盤	FR. BRAKE DISK
7 90105-KR3-000	13				5 前刹車盤螺栓8x24	FR. DISK BOLT 8*24
8 90754-M9Q-000-M2	9				1 塵封 20x32x5	DUST SEAL 20*32*5
9 90912-M9Q-000-M1	45				2 軸承 6201U	RADIAL BALL BRG. 6201(U)
10 91258-M9Q-000-M2	15				1 速度錶齒輪盒油封	SEAL SPDMT GEAR BOX
11 93700-05018-0A	4				1 十字螺絲	SCREW OVAL 5*18
12 1T011108012-4PR-6029	950				1 輪胎	TIRE ASSY

註：價格如有變動以新價格為準，恕不另行通知！

## F08 內箱INNER BOX

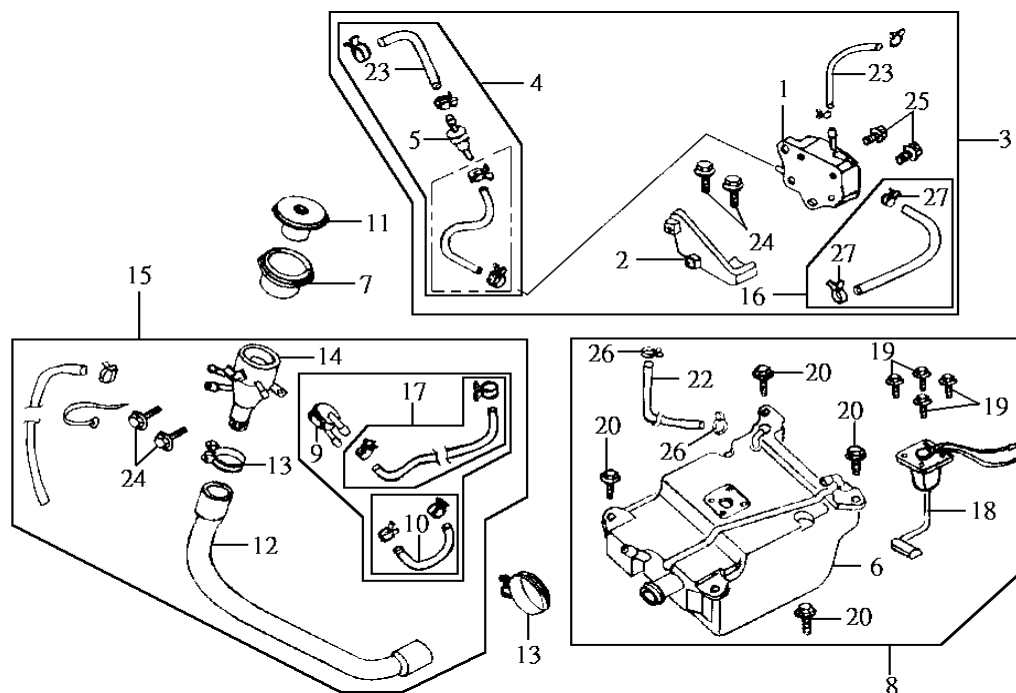


機 種 LA18W( 高手180)		設 變 日 期	適 用 性	使 用 量	產 品 名 稱	
版 本 NO. A-1						
零 件 號 碼	參 考 價					
1 17656-H9A-000	40			1	加油管支架	FILLER PIPE STAY
2 64302-H9A-000	20			1	零錢盒蓋夾	CHANGE BOX LID CLAMP
3 64303-H9A-000	20			1	右零錢盒蓋	R. CHANGE BOX LID
4 64304-H9A-000-KA	406			1	內箱	INNER BOX
5 64305-H9A-000-KA	20			1	左零錢盒蓋	L. CHANGE BOX LID
6 64306-H9A-000-KA	20			1	右副水箱蓋	R. RESERVE TANK LID
7 64307-H9A-000-KA	20			1	右零錢盒	R. CHANGE BOX CASE
8 64308-H9A-000-KA	20			1	盒蓋固定片	BOX LID HINGE
9 64315-H9A-010-KA	25			1	右通風口	OUTLET R. AIR
10 64316-H9A-010-KA	25			1	左通風口	OUTLET L. AIR
11 64318-H6B-000-KA	15			1	車架號碼蓋	FRAME NUMBER LID
12 81145-H9A-000	20			1	零錢盒蓋夾	CHANGE BOX LID CLIP
13 81147-H9A-000	104			1	濾油器頸支架	FILLER NECK BRKT.
14 90301-M9Q-900	20			1	螺帽 6mm	OPEN STAY NUT 6mm
15 93903-24380	3			12	攻絲螺絲 4x12	SCREW TAPPING 4*12
16 93903-34380				10	攻絲螺絲 4x12	TAPPING SCREW 4*12
17 93903-44380				4	攻絲螺釘 4x12	SCREW TAPPING 4*12

註：價格如有變動以新價格為準，恕不另行通知！

鼎豪實業 2003

油箱總成 FUEL PUMP FUEL TANK ASS'Y F09

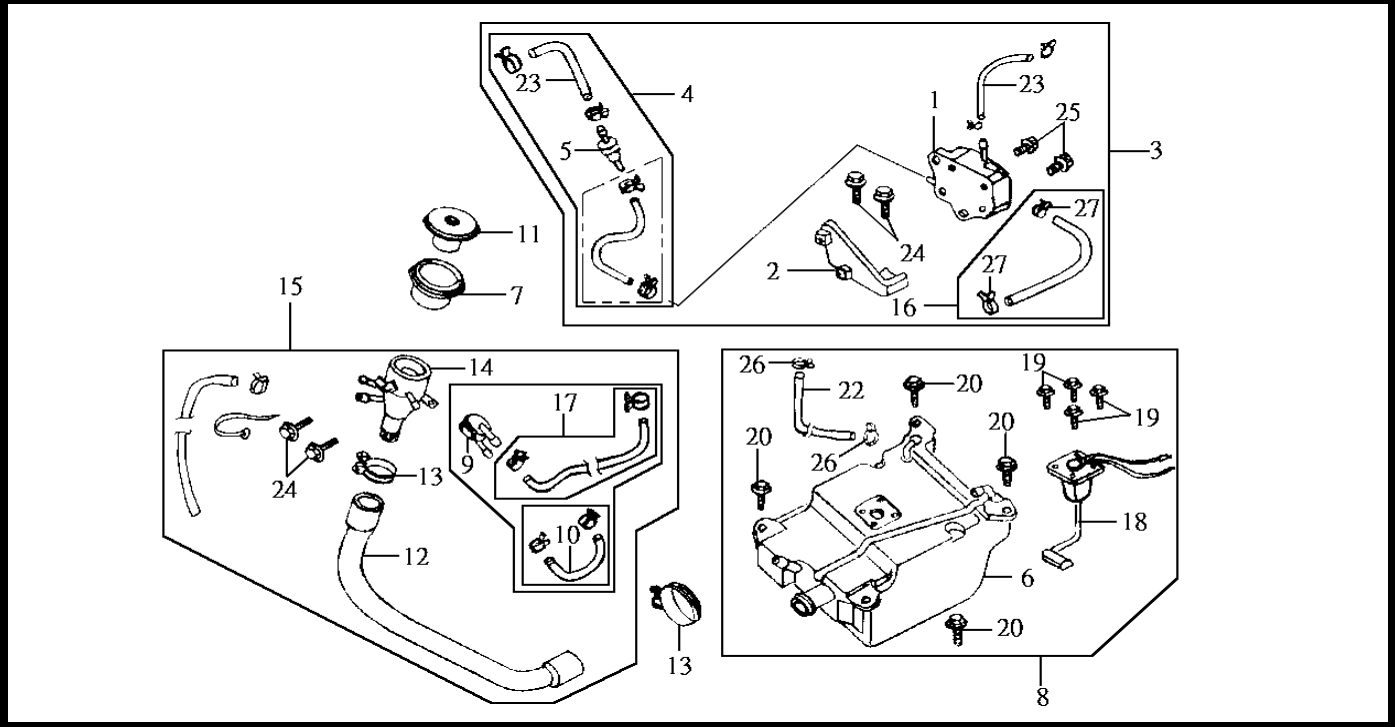


機 種 LA18W( 高手180)		設 變 日 期	適 用 性	使 用 量	產 品 名 稱	
版 本 NO. A-1						
零 件 號 碼	參 考 價					
2 16705-H9A-000	50			1	油泵支架	FUEL PUMP STAY
3 1670A-H9A-000	590			1	油泵總成	FUEL PUMP ASS'Y
4 1690A-H9A-000	82			1	汽油濾清器總成	FUEL STRAINER ASS'Y
5 16910-M9Q-000				1	濾油器	FUEL STRAINER COMP
6 17500-H9A-000	540			1	油箱	FUEL TANK COMP.
7 17509-H12-000	24			1	油箱蓋橡皮	FUEL TANK CAP RUBBER
8 1750A-H9A-000	680			1	油箱總成	FUEL TANK ASS'Y
9 17580-HLB-000				1	燃料切斷閥	FUEL CUT VALVE ASSY
10 17583-H9A-000	15			1	F.C.V管	TANK FCV. TUBE
11 17620-H12-010	260			1	加油蓋	FUEL FILLER CAP COMP
12 17651-H9A-000	150			1	加油頸管	FILLER NECK TUBE
13 17652-SA5-000	25			1	加油管夾	CLIP, FILLER TUBE
14 17660-H9A-000				1	加油管	FILLER PIPE COMP
15 1766A-H9A-001				1	加油管總成	FILLER PIPE ASSY
16 16920-H9A-000				1	油泵濾清管	FUEL TUBE STRAINER-PUMP
17 17686-HLB-000				1	燃油通氣管	FUEL BREATHER TUBE
18 37800-H9A-000	210			1	汽油油量計	FUEL UNIT COMP.
19 90116-HAA-000	4			4	汽油油量計螺栓	FUEL UNIT BOLT
20 93404-06016-08				2	墊圈螺栓	BOLT WASHER 6x16
22 95001-55090-40	10			1	燃油管	FUEL TUBE 4.5*8.5*990
23 95001-55110-40	10			1	燃油管	FUEL TUBE 5.3*110
24 95801-06012-08	5			4	緣面螺栓	FLANGE BOLT 6*12

註：價格如有變動以新價格為準，恕不另行通知！

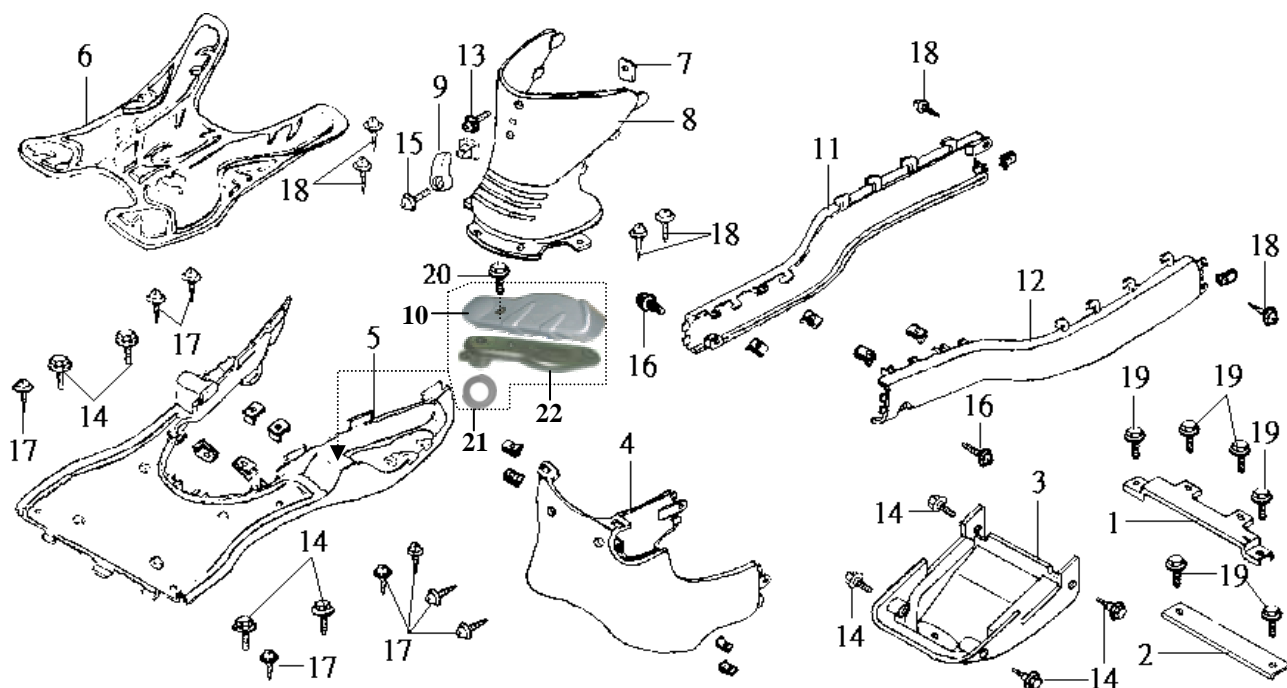


F09-1 油箱總成FUEL PUMP FUEL TANK ASS'Y



機 種 LA18W( 高手180)	設 變 日 期	適 用 性	使 用 量	產 品 名 稱
版 本 NO. A-1				
零 件 號 碼      參考價				
25 95801-06016-08      5			2	緣面螺栓 FLANGE BOLT 6*16
26 95002-02100			2	管夾 TUBE CLIP B10
27 95002-40800-08      12			3	管夾 CLAMP D8.0 TUBE

腳踏板.腳踏板墊FLOOR PANEL FLOOR MAT F10

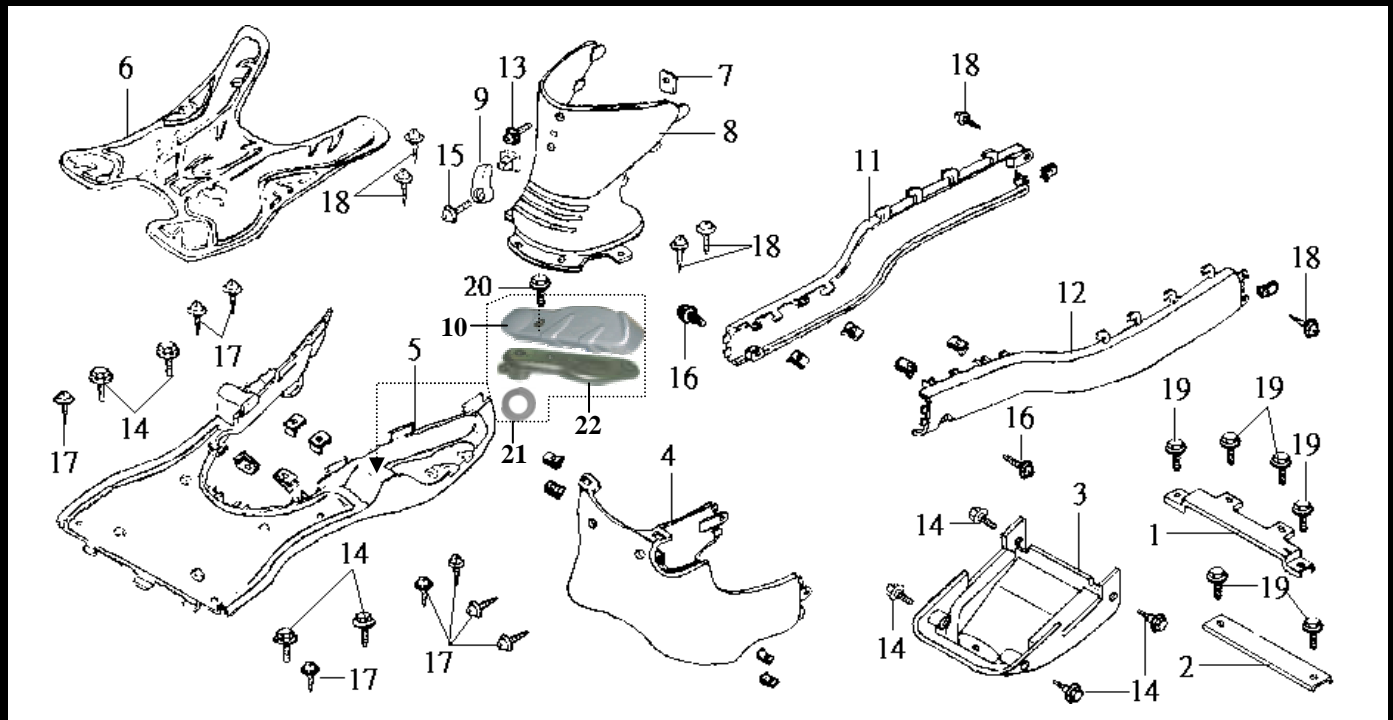


機 種 LA18W( 高手180)		設 變 日 期	適 用 性	使 用 量	產 品 名 稱	
版 本 NO. A-1						
零 件 號 碼	參 考 價					
1 50140-H9A-000	60			1	腳踏板固定架A	FLOOR PLATE A COMP.
2 50141-H9A-000	40			1	腳踏板固定架B	FLOOR PLATE B COMP.
3 50613-H9A-000-KA	220			1	下蓋	UNDER COVER
4 5061A-H9A-000-SZ	1000			1	下導流	FR. UNDER SPOILER
5061A-H9A-000-SQ	1000			1	下導流	FR. UNDER SPOILER
5 64310-H9B-000-KA	260			1	腳踏板	FLOOR PANEL
6 64320-H9A-000-KA	190			1	腳踏板墊	FLOOR MAT
7 77107-G02-000	32			1	安全帽托架	HELMET HOOK BRKT.
8 80152-H9A-000-KA	210			1	中央護蓋	CENTER COVER
9 81132-H12-000-KA				1	行李箱掛鉤	LUGGAGE HOOK
10 50633-H9B-000-KA	14			1	右腳踏板蓋(黑)	R. STEP BAR COVER
50634-H9B-000-KA	14			1	左腳踏板蓋(黑)	L. STEP BAR COVER
11 83501-H9A-000-SZ	470			1	右側蓋	R. SIDE COVER
83501-H9A-000-SQ	470			1	右側蓋	R. SIDE COVER
12 83601-H9A-000-SZ	470			1	左側蓋	L. SIDE COVER
83601-H9A-000-SQ	470			1	左側蓋	L. SIDE COVER
13 90119-G03-000				1	墊圈螺絲 5x22	SCREW WASHER 5*22
14 90111-M9Q-900	11	8	緣面螺栓 6mm	FLANGE BOLT 6MM		
15 90115-G02-000	7	1	螺栓	BOLT 6*16		
16 90118-T15-000	4	2	墊圈螺絲 5x14	SCREW WASHER 5*14		
17 93903-24380		8	攻絲螺釘 4x12	SCREW TAPPING 4*12		

註：價格如有變動以新價格為準，恕不另行通知！

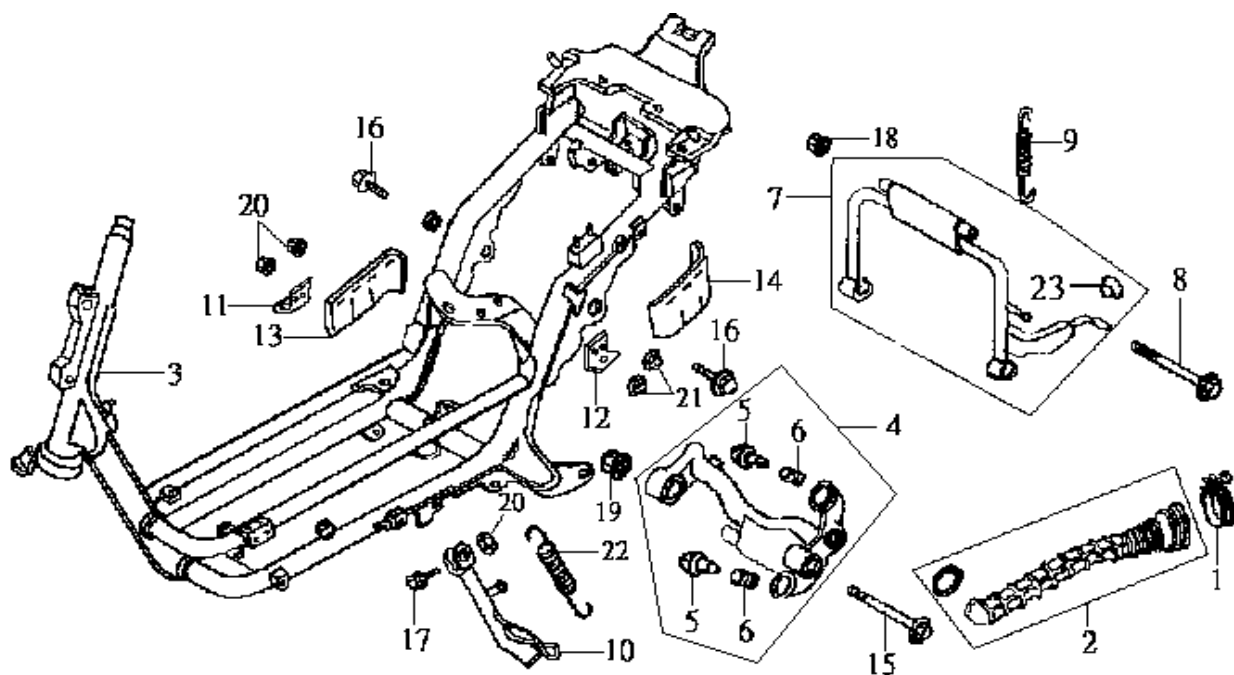
鼎豪實業 2003

F10-1 腳踏板.腳踏板墊 FLOOR PANEL FLOOR MAT



機 種 LA18W( 高手180)		設 變 日 期	適 用 性	使 用 量	產 品 名 稱
版 本 NO. A-1					
零 件 號 碼	參 考 價				
18 93903-44380				6	攻絲螺釘 4x12 SCREW TAPPING 4*12
19 95801-06012-08	5			6	緣面螺栓 6x12 FLANGE BOLT 6*12
20 90102-H9B-000				2	螺絲 STEP BAR BOLT
21 28322-M9Q-300	10			2	起動齒輪盤軸環 KICK STARTER KNUCKLE SPG.
22 50631-H9B-000	60			1	右腳踏桿 R STEP BAR COMP.
50632-H9B-000	60			1	左腳踏桿 L STEP BAR COMP.

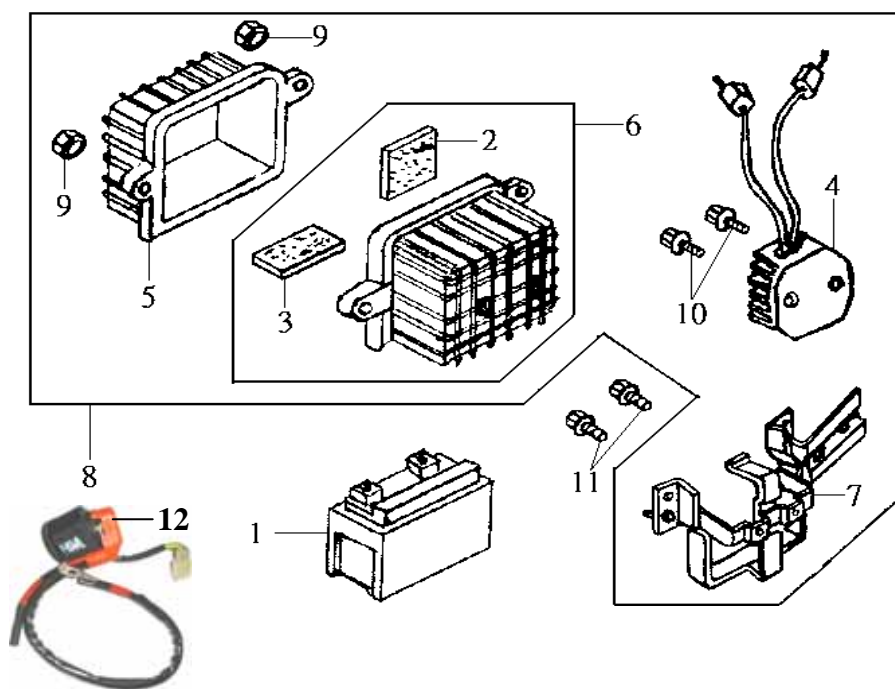
註：價格如有變動以新價格為準，恕不另行通知！



機 種 LA18W( 高手180)		設 變 日 期	適 用 性	使 用 量	產 品 名 稱	
版 本 NO. A-1						
零 件 號 碼	參 考 價					
1 11346-M9Q-000	20			1	導管固定帶	L. COVER DUCT BAND
2 1940A-H9A-000	130			1	左曲軸箱導管	L. COVER DUCT ASS'Y
3 50100-HLB-000	4200			1	車台	FRAME BODY COMP.
4 50350-HLB-000	775			1	引擎懸架	ENG. HANGER BRKT.
5 50352-HLB-000				1	制止橡皮	STOPPER RUBBER
6 50353-M9Q-000				1	旋轉襯套	SWING LOCK BUSH
7 5050A-H9A-000	345			1	主腳架總成	MAIN STAND COMP.
8 50512-H6B-000	40			1	主腳架螺栓	MAIN STAND PIVOT BOLT
9 50522-028-010				1	主腳架彈簧	MAIN STAND SPG.
10 50530-H9A-000	90			1	側支架	SIDE STAND COMP.
11 50620-H9B-000	130			1	右底板固定架	R PILLION STEP
12 50621-H9B-000	130			1	左底板固定架	L PILLION STEP
13 80107-H9A-000-KA				1	側防濺板	SIDE SPLASH BOARD
14 80104-H9A-000	50			1	左防濺板	L. SPLASH BOARD PLATE
15 90105-H9A-000	30			1	緣面螺栓12*232	FLANGE BOLT 12*232
16 90106-M9Q-900	15			2	緣面螺栓 10*55	FLANGE BOLT 10*55
17 90108-M9Q-000	11			1	側支架螺絲	SIDE STAND PIVOT SCREW
18 90304-M9Q-000	25			1	U型緣面螺帽10mm	FLG. U NUT 10mm
19 90306-M9Q-000	26			1	U型緣面螺帽12mm	FLG. U NUT 12mm
20 90309-M9Q-000	15			1	U型緣面螺帽8mm	FLG. U NUT 8mm
21 94050-06080	5			4	緣面螺帽 6mm	NUT.FLANGE 6MM
22 95014-72204	20			1	側支架彈簧	SIDE STAND SPRING B1

註：價格如有變動以新價格為準，恕不另行通知！

## F12 電瓶蓋總成BATTERY CASE ASS'Y

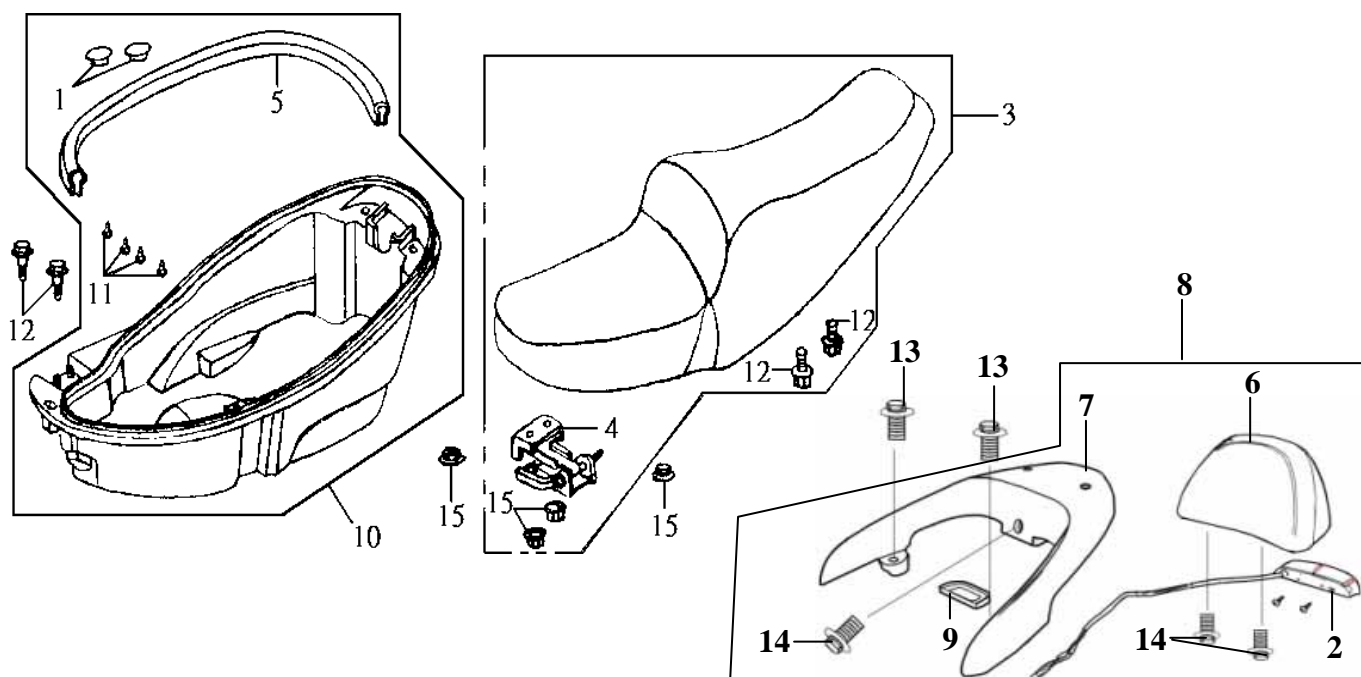


機 種 LA18W( 高手180)		設 變 日 期	適 用 性	使 用 量	產 品 名 稱	
版 本 NO. A-1						
零 件 號 碼	參 考 價					
1 1Y01KV701-Y	700			1	電瓶	BATTERY ASSY GTX9-BS
2 31508-H9A-000	25			1	電瓶避震橡皮	BATTERY DISTANCE RUBBER
3 31509-H9A-000	25			1	電瓶避震橡皮	BATTERY DISTANCE RUBBER
4 31600-M56-000	580			1	整流調整器	REG. REC COMP.
5 50326-H9A-000	55			1	電瓶蓋	BATTERY COVER
6 50327-H9A-000	85			1	電瓶箱	BATTERY CASE
7 50328-H9A-000	230			1	電瓶蓋支架	BATTERY COVER STAY
8 5032A-H9A-000	770			1	電瓶蓋總成	BATTERY CASE ASS'Y
9 94050-06080	5			2	緣面螺帽 6mm	NUT.FLANGE 6MM
10 95801-06012-08	5			2	緣面螺栓6x12	FLANGE BOLT 6*12
11 95801-08012-08				2	緣面螺栓8x12	FLANGE BOLT 8*12
12 1865A-HLB-000				1	空氣噴射切斷閥	A.I.C.V. UNIT

註：價格如有變動以新價格為準，恕不另行通知！



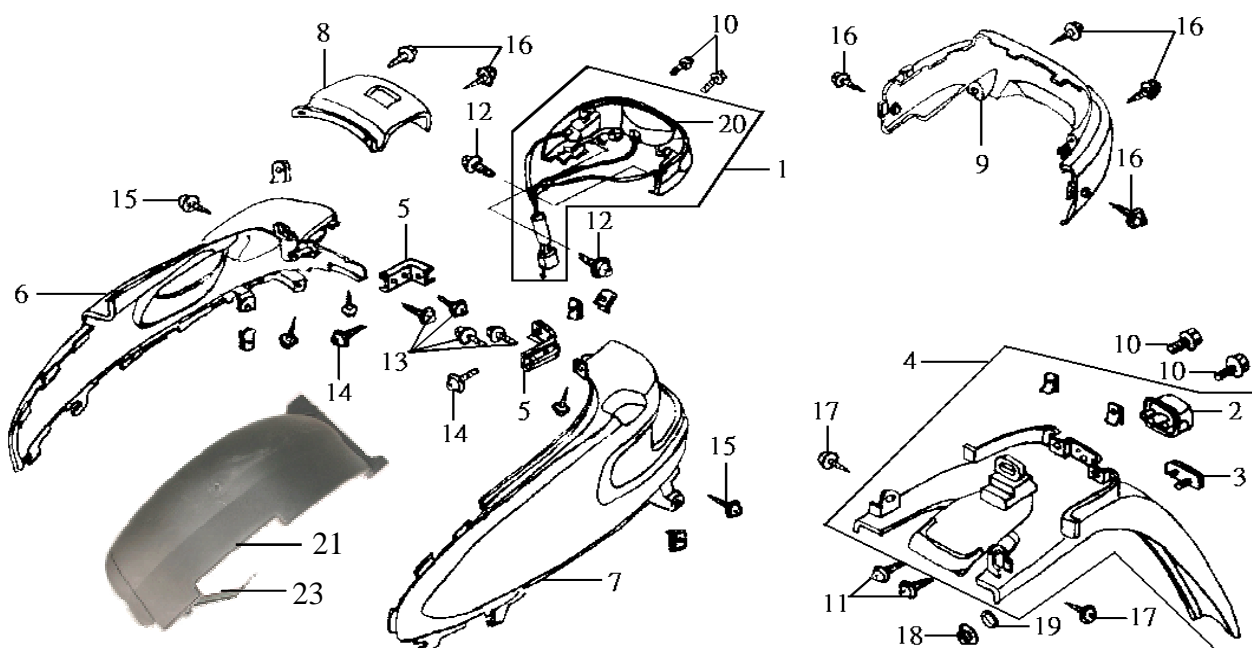
行李箱.座墊LUGGAGE BOX DOUBLE SEAT F13



機 種 LA18W( 高手180)		設 變 日 期	適 用 性	使 用 量	產 品 名 稱	
版 本 NO. A-1						
零 件 號 碼	參 考 價					
1 70529-M9Q-000	8			1	橡皮塞	SIDE PANEL GROMMET B
2 33730-H6T-900	185			1	第三剎車燈	RR UP LIGHT ASSY.
3 7710A-H9A-900	1790			1	座墊	DOUBLE SEAT SET
4 77112-H9A-000	32			1	座墊固定架	SEAT HINGE STAY B
5 77115-H9A-000	170			1	座墊橡皮	SEAT RUBBER
6 77400-H9A-000	440			1	後座靠背	CARRIER BACK SEAT
7 81200-HLB-000-SZ	840			1	後握把	RR. GRIP
81200-HLB-000-AG				1	後握把	RR. GRIP
8 8120A-HLB-000-SZ				1	後握把總成	RR. GRIP ASS'Y
8120A-HLB-000-AG				1	後握把總成	RR. GRIP ASS'Y
9 81210-HLB-000				1	後握把橡皮墊	RR GRIP RUBBER
10 8126A-H9A-010-GK	570			1	行李箱總成	LUGGAGE BOX ASS'Y
11 90106-H2G-000	3			4	墊圈螺絲 4*12	WASHER SCREW 4*12
12 90111-M9Q-900	11			4	緣面螺栓	FLANGE BOLT 6MM
13 93404-08025-08				2	墊圈螺栓8*25	WASHER BOLT 8X25
14 95801-06012-08				3	六角緣面螺栓	FLANGE, BOLT 6*12
15 94050-06080	5			4	六角緣面螺帽	NUT.FLANGE 6MM
16 95801-08016-00				1	六角緣面螺栓	FLANGE BOLT 8*16

註：價格如有變動以新價格為準，恕不另行通知！

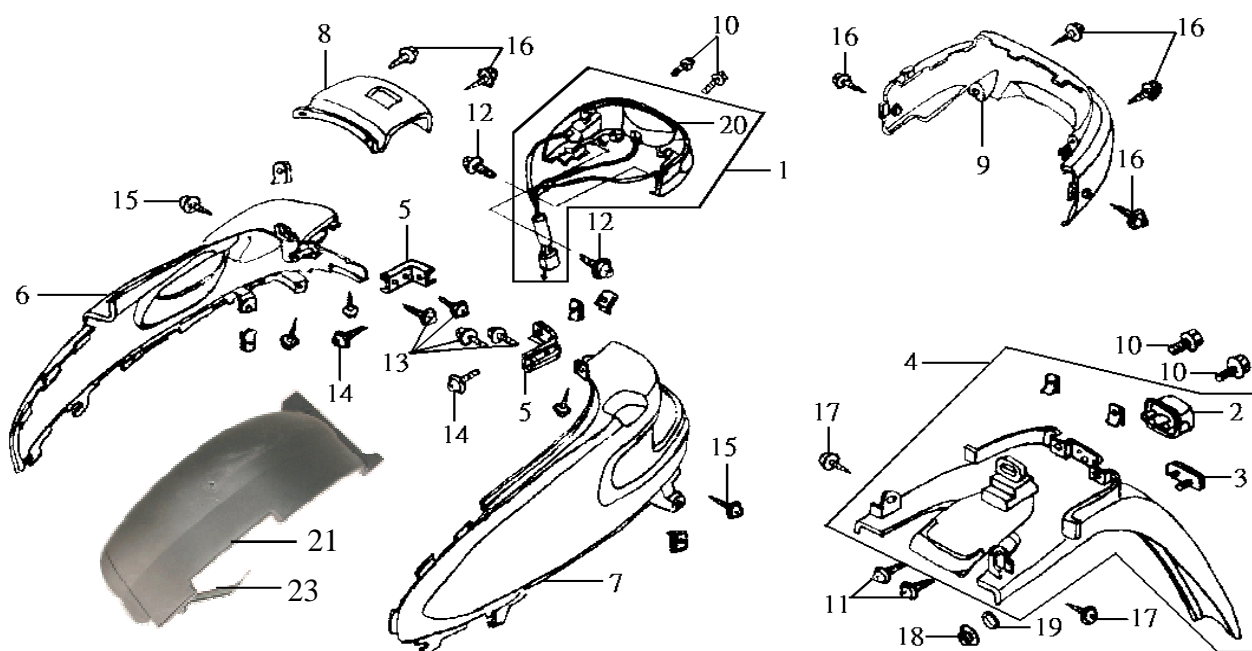
## F14 車體蓋.後土除RR. FENDER ASS'Y BODY COVER ASS'Y



機 種 LA18W( 高手180)		設 變 日 期	適 用 性	使 用 量	產 品 名 稱	
版 本 NO. A-1						
零 件 號 碼	參 考 價					
1 33700-HLB-000	470			1	後燈總成	RR. COMB. LIGHT ASS'Y
2 33740-M9A-600				1	牌照燈	LICENSE LIGHT ASS'Y
3 33741-G02-000	40			1	後反射片	RR. REFLEX REFLECTOR
4 80100-H9A-900-KA	195			1	後土除總成	RR. FENDER ASS'Y
5 83504-H9A-000	10			1	車體蓋連接板	BODY COVER CONN. PLATE
6 8350G-HLB-000-SZ	1020			1	右車體蓋總成	R. BODY COVER ASS'Y
8350G-HLB-000-AG				1	右車體蓋總成	R. BODY COVER ASS'Y
7 8360G-HLB-000-SZ	1020			1	左車體蓋總成	L. BODY COVER ASS'Y
8360G-HLB-000-AG				1	左車體蓋總成	L. BODY COVER ASS'Y
8 83650-H9A-000-SZ	115			1	後中央上蓋	RR. CENTER UPPER COVER
83650-H9A-000-SQ				1	後中央上蓋	RR. CENTER UPPER COVER
9 83751-H9D-000-SZ	340			1	後中心蓋	RR. CENTER COVER
83751-H9D-000-SQ	340			1	後中心蓋	RR. CENTER COVER
10 93404-06016-08				4	墊圈螺絲 6x16	BOLT. WASH 6*16
11 93903-24380				2	攻絲螺絲 4x12	SCREW TAPPING 4*12
12 93903-25280	4			2	攻絲螺絲 5x12	SCREW TAPPING 5X12
13 93903-34320	3			4	攻絲螺釘	TAPPING SCREW 4*12

註：價格如有變動以新價格為準，恕不另行通知！

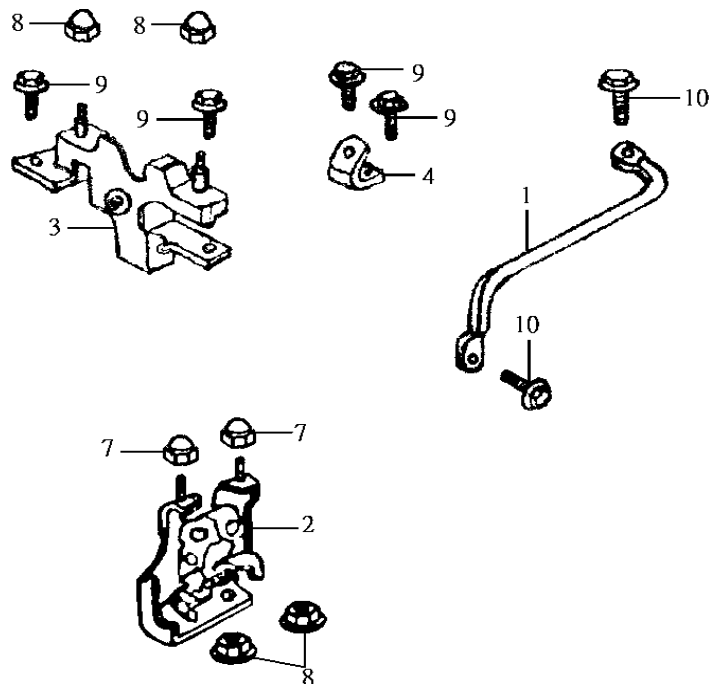
車體蓋.後土除RR. FENDER ASS'Y BODY COVER ASS'Y F14-1



機 種 LA18W( 高手180)		設 變 日 期	適 用 性	使 用 量	產 品 名 稱
版 本 NO. A-2					
零 件 號 碼	參 考 價				
14 93903-35220				2	攻絲螺絲 5x12 TAPPING SCREW 5*12
15 93903-44320				2	攻絲螺釘 4x12 TAPPING SCREW 4x12
16 93903-44380				6	攻絲螺釘 4x12 SCREW TAPPING 4*12
17 93903-45280	4			2	攻絲螺釘5x16 TAPPING SCREW 5*16
18 94050-05080				2	緣面螺帽 5mm NUT FLANGE 5MM
19 94101-05800	4			2	墊圈 WASHER PLAIN 5MM
20 33702-H9A-000	160			1	後燈罩 RR. LIGHT LENS
21 80102-H9A-900	80			1	中央土除 CENTER FENDER
22 80110-H9A-000	75			1	中央土除支架 CENTER FENDER BRACKET
23 8010B-H9A-900	150			1	中央土除總成 CENTER FENDER ASS'Y

註：價格如有變動以新價格為準，恕不另行通知！

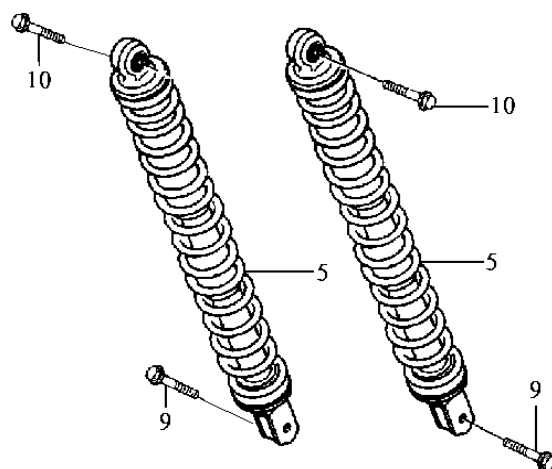
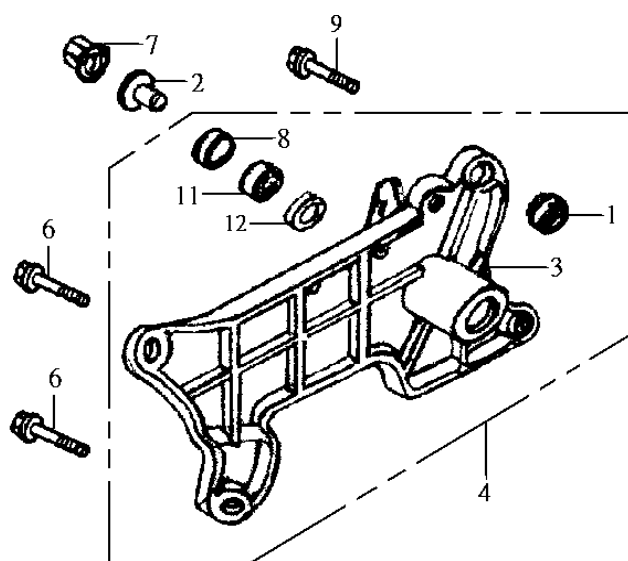
## F15 座墊掛鉤SEAT CATCH ASS'Y



機 種 LA18W( 高手180)		設 變 日 期	適 用 性	使 用 量	產 品 名 稱	
版 本 NO. A-1						
零 件 號 碼	參 考 價					
1 50318-H9A-000	60			1	左握把	L. GRIP
2 77230-HLA-000	375			1	座墊掛鉤A	SEAT CATCH COMP. A
3 77235-HLA-000	160			1	座墊掛鉤B	SEAT CATCH COMP. B
4 81212-H9A-000	20			1	握把支架	RR. CARRIER STAY
7 90301-M9Q-000	20			2	螺帽6mm	HEX CAP NUT 6mm
8 94050-06080	5			4	緣面螺帽6mm	NUT.FLANGE 6MM
9 95801-06012-08	5			4	緣面螺栓6x12	FLANGE BOLT 6*12
10 95801-08012-08				2	緣面螺栓8x12	FLANGE BOLT 8*12
11 95801-08030-00	5			4	六角緣面螺栓8x30	FLANGE BOLT 8*30

註：價格如有變動以新價格為準，恕不另行通知！

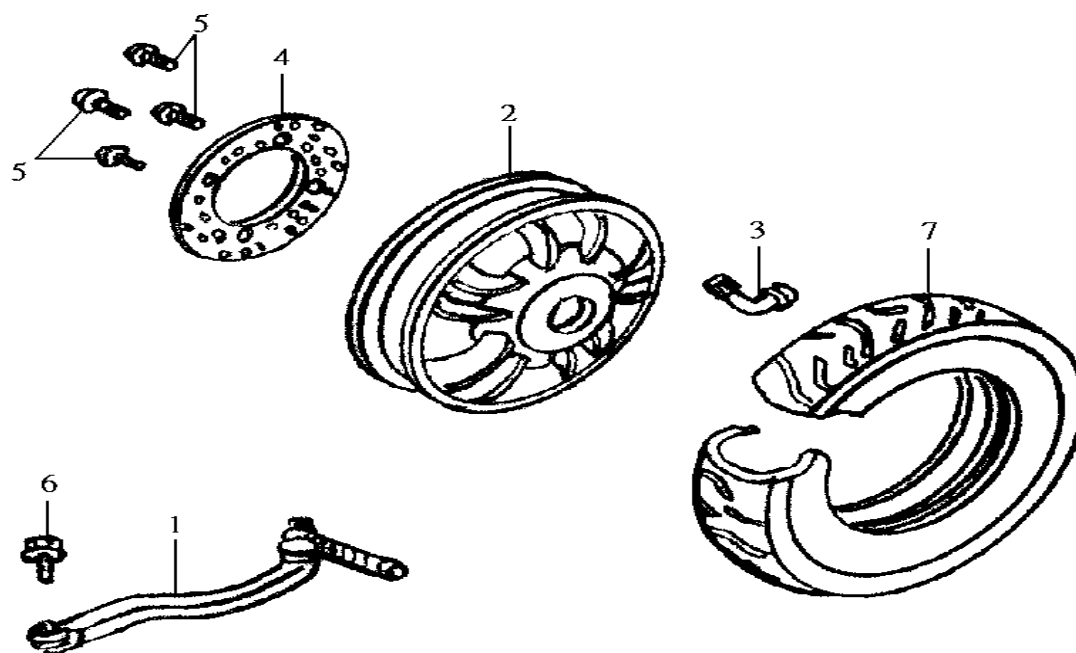
後叉.後避震器總成RR. CUSHION RR. FORK ASS'Y F16



機 種 LA18W( 高手180)		設 變 日 期	適 用 性	使 用 量	產 品 名 稱
版 本 NO. A-1					
零 件 號 碼	參 考 價				
1 11203-M9Q-300	15			1	後緩衝器下端襯套 RR. CUSH. UN. RUBBER BUSH
2 42311-H9A-000	50			1	後輪軸襯套 RR. AXLE COLLAR
3 52100-H9A-000	1050			1	後叉 RR. FORK
4 5210A-H9A-000	1100			1	後叉總成 RR. FORK ASS'Y
5 52400-H9B-900	570			1	右後避震器 R. RR. CUSHION ASS'Y
52450-H9B-900	570			1	左後避震器 L. RR. CUSHION ASS'Y
6 95801-08065-08	10			2	六角緣面螺栓8x65 FLANGE BOLT 8*65
7 90305-KBN-902-M2	54			1	U型螺帽 U NUT 16MM
8 90754-H9A-000	18			1	塵封 DUST SEAL 26*47*7
9 95801-08035-07	8			2	六角緣面螺栓 FLANGE BOLT 8*35
10 95801-10040-08	7			2	六角緣面螺栓 BOLT, FLANGE 10*40
11 91051-H9A-000				1	軸承 BALL RADIAL BEARING
12 90755-H3C-000	18	1	塵封 DUST SEAL 26*35*7		

註：價格如有變動以新價格為準，恕不另行通知！

## F17 輪圈RR. CAST WHEEL



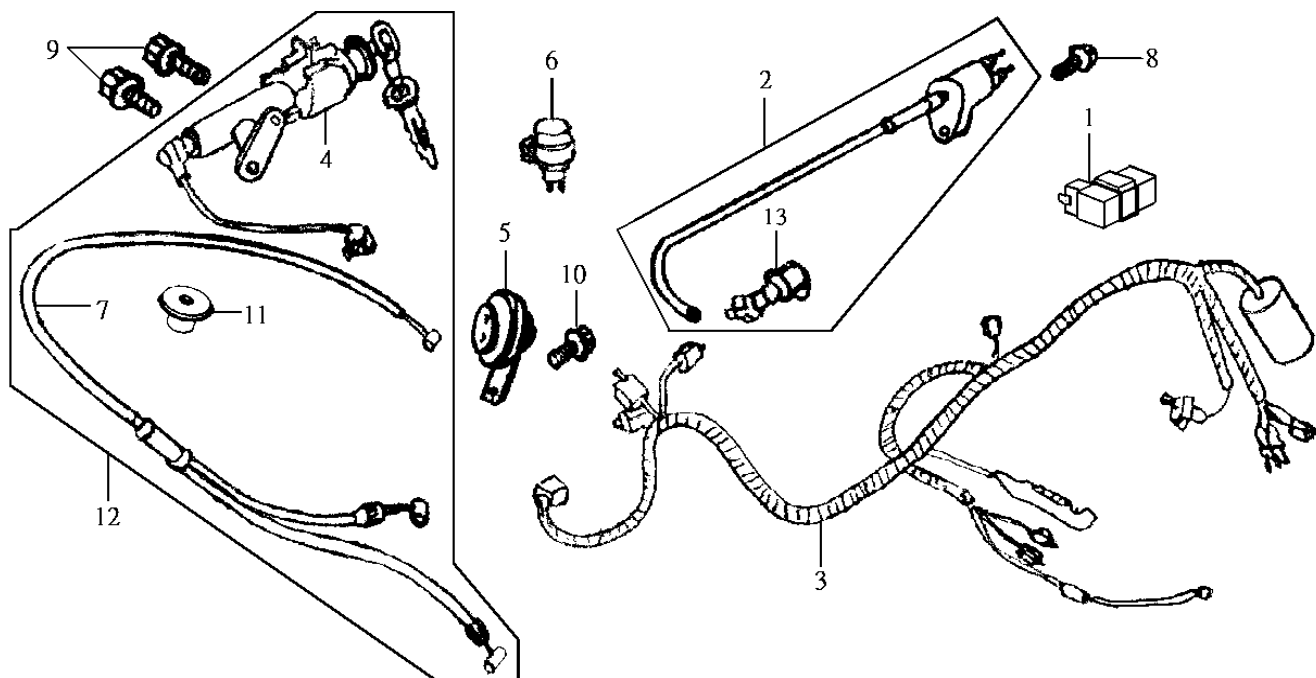
機 種 LA18W( 高手180)		設 變 日 期	適 用 性	使 用 量	產 品 名 稱
版 本 NO. A-1					
零 件 號 碼	參 考 價				
1 28300-H01-000	140			1	起動桿總成 KICK STARTER ARM ASSY.
2 42601-H9A-000-SH	1850			1	輪圈(碟刹) RR. CAST WHEEL COMP.
3 42753-KJ9-000	40			1	打氣嘴 RIM VALVE
4 43121-H9A-000	585			1	碟刹盤 RR. BRAKE DISK
5 90105-KR3-000	13			4	刹車盤螺栓 FR. DISK BOLT 8*24
6 95701-06022-07				1	緣面螺栓 6x22 FLANGE BOLT 6*22
7 1T011307012-4PR-6029	950			1	輪胎 TIRE ASSY

註：價格如有變動以新價格為準，恕不另行通知！

鼎豪實業 2003



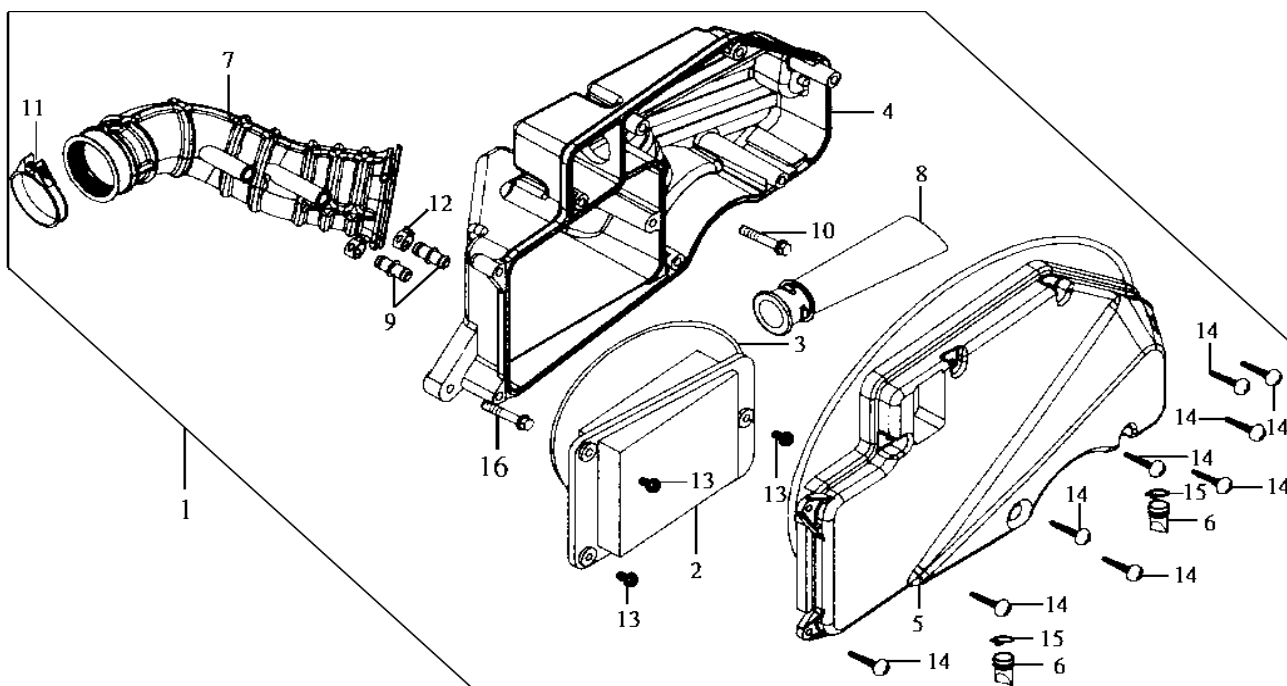
配線.鎖全組 WIRE HARNESS COMB. & LOCK SW. ASS'Y F18



機 種 LA18W( 高手180)		設 變 日 期	適 用 性	使 用 量	產 品 名 稱	
版 本 NO. A-2						
零 件 號 碼	參 考 價					
1 30400-HLB-000	1190			1	C.D.I組	UNIT COMP CDI
2 3051A-H9A-000	240			1	點火線圈(含cap)	IG. COIL ASS'Y
3 32100-HLB-000	1050			1	配線	WIRE HARNESS
4 35100-H9A-000	470			1	主開關	COMB. & LOCK SW. ASS'Y
5 38110-H9A-000	165			1	喇叭總成	HORN COMP.
6 38301-A31-000	125			1	閃光器	WINKER RELAY COMP.
7 77240-H9A-020	135			1	座墊鎖線	SEAT LOCK CABLE COMP.
8 90112-M9Q-000	5			1	緣面螺栓 5x22	FLANGE BOLT 5*22
9 95801-06012-08	5			2	緣面螺栓 6x12	FLANGE BOLT 6*12
10 95801-08012-00	5			1	緣面螺栓 8x12	FLANGE BOLT 8*12
11 17620-H12-010	260			1	油箱蓋	FUEL FILLER CAP COMP
12 35010-H9A-010	870			1	鎖全組	KEY SET
13 30700-H9A-000	105			1	火星塞蓋	NOISE SUPPRESOR CAP ASSY

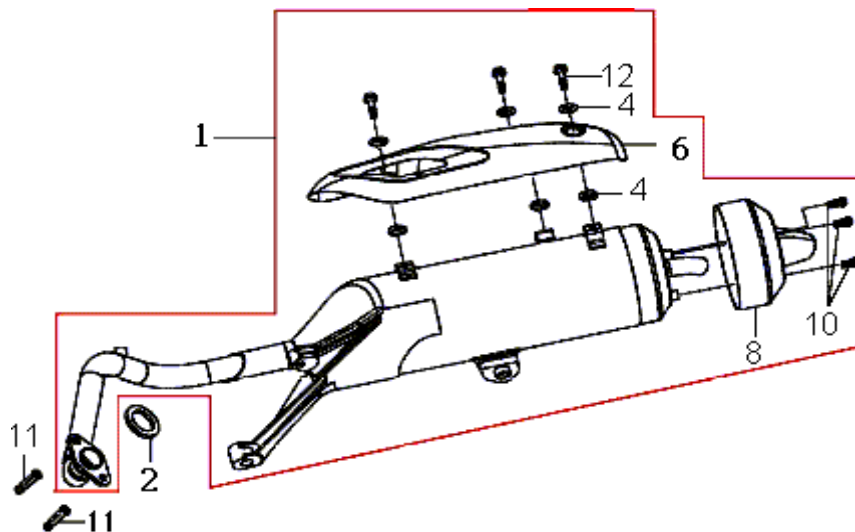
註：價格如有變動以新價格為準，恕不另行通知！

## F19 空氣濾清器總成AIR/C ASS'Y



機 種 LA18W( 高手180)		設 變 日 期	適 用 性	使 用 量	產 品 名 稱	
版 本 NO. A-1						
零 件 號 碼	參 考 價					
1 17200-HLB-000	500			1	空氣濾清器總成	AIR/C ASS'Y
2 17211-HLA-000	150			1	空氣濾清蕊	AIR/C ELEMENT COMP.
3 17213-H6B-000	20			1	空氣濾清蕊封墊	AIR/C ELEMENT SEAL
4 17230-H9A-000	95			1	空氣濾清器連接管	AIR/C CASE
5 17231-H9A-000	55			1	空氣濾清器蓋	AIR/C COVER
6 17234-KS4-771-M1	10			1	排水管	TUBE AIR/C DRAIN
7 17253-H9A-000				1	空氣連接管	AIR/C CONNECTING TUBE
8 17255-H6H-000	30			1	進氣導管	AIR CLEANER INLET DUCT
9 17359-M9Q-000	15			2	空氣管接頭	BREATHER TUBE JOINT
10 95701-06025-07				1	六角緣面螺栓6x25	FLANGE BOLT 6*25
11 90652-M9Q-000	25			1	連接管固定帶	AIR/C. CONN. TUBE BAND 48
12 90682-V02-900	11			1	管夾 D11.5	TUBE CLAMP D11.5
13 93891-05012-08	5			3	墊圈螺絲	SCREW-WASH. 5*12
14 93903-25480				9	攻絲螺絲 5x20	SCREW TAPPING 5*20
15 95002-80000				2	管夾	TUBE CLIP C12
16 95801-06014-08	5			1	六角緣面螺栓6x14	BOLT, FLANGE 6*14

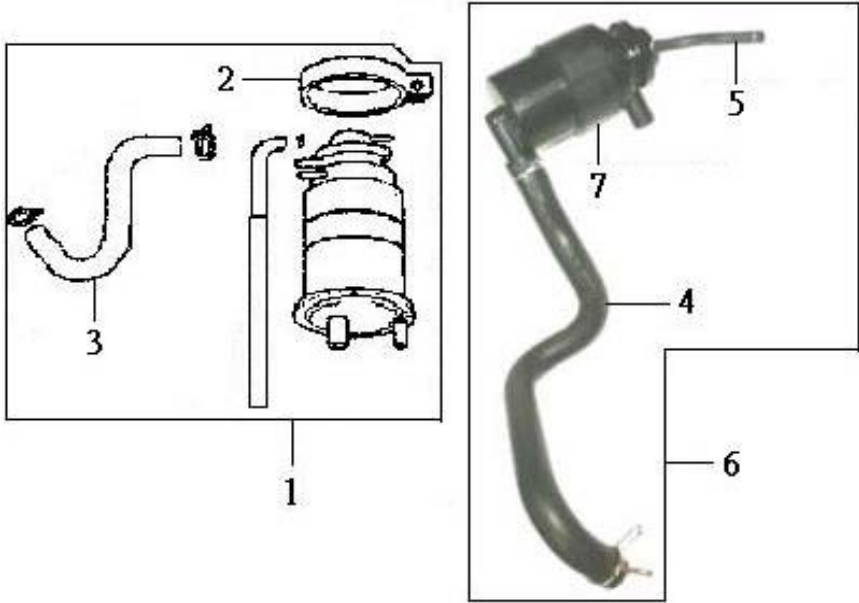
註：價格如有變動以新價格為準，恕不另行通知！



機 種 LA18W( <i>高手180</i> )		設 變 日 期	適 用 性	使 用 量	產 品 名 稱	
版 本 NO. A-1						
零 件 號 碼	參 考 價					
1 18000-HLB-000	3500				1 排氣管總成	MUFFLER ASS'Y
2 18291-H9A-000	30				1 排氣管墊圈	EX. PIPE GASKET
4 18293-H12-000	8				6 排氣管墊片	PROTECTOR PACKING
6 18318-HLB-000					1 排氣管護板	MUFFLER PROTECTOR
8 18328-H9A-000	195				1 排氣管尾端護片	MUFF.RR. PROTECTOR COMP
10 90111-H9A-000	10				3 特殊螺栓	SPECIAL SCREW 5mm
11 90301-M92-000	20				2 六角螺帽蓋 M7	MUFFLER JOINT NUT 7MM
12 90103-V02-000	5				3 螺栓 6*12	SH. FLANGE BOLT 6*12

註：價格如有變動以新價格為準，恕不另行通知！

F-21 活性炭罐總成CANISTER SET



機 種 LA18W( 高手180)		設 變 日 期	適 用 性	使 用 量	產 品 名 稱	
版 本 NO. A-1						
零 件 號 碼	參 考 價					
1 1730B-HLB-000	210			1	活性炭罐總成	CANISTER SET
2 17551-H12-800				1	活性炭罐夾	CANISTER CLAMP
3 17688-HLB-000				1	連接濾清器管	CANISTER A/C TUBE
4 18655-H9A-000	45			1	空氣閥連接管	A.I.A.C. JOINT TUBE
5 18657-H9A-000				1	切斷閥進氣導管	AICV-INL. PIPE JOINT TUBE
6 1865A-HLB-000	355			1	空氣噴射切斷閥	A.I.C.V. UNIT
7 18811-N14-000				1	切斷閥固定帶	A.I.A.C SETTING BAND

回封面

Back to cover

下一頁

Next Page

MODEL:LA18W(RV180JP)

## 號碼索引

2003

產 品 編 號	頁次	產 品 編 號	頁次	產 品 編 號	頁次
<b>11000</b>		13381-KN7-671-H1	E12	16219-R02-000	E13
11100-H9A-000	E11	<b>14000</b>		16705-H9A-000	F09
11102-H9A-300	E11	14100-H9A-000	E03	1670A-H9A-000	F09
11191-H9A-000	E11	14105-A31-000	E03	1690A-H9A-000	F09
11200-H9A-001	E11	14108-M36-000	E03	16910-M9Q-000	F09
11203-M9Q-300	F16	14151-H9A-000	E03	16920-H9A-000	F09
11203-M9Q-300	E11	14311-H9A-300	E12	<b>17000</b>	
11221-H9A-000	E11	14431-H9A-000-F2	E01	1711A-H9A-000	E13
11330-H9A-000	E04	1443A-H9A-000	E01-1	17200-HLB-000	F19
11340-H9A-001	E07	14441-H9A-000-F2	E01	17211-HLA-000	F19
11341-H9A-000	E07	1444A-H9A-000	E01-1	17213-H6B-000	F19
11346-M9Q-000	F11	14451-H6B-000	E01	17230-H9A-000	F19
11346-M9Q-000	E07	14457-H9A-000	E03	17231-H9A-000	F19
11349-H9A-000	E07	14510-H9A-000	E03	17234-KS4-771-M1	F19
11360-H01-300	E07	14520-M9Q-000	E03	17253-H9A-000	F19
11394-H9A-000	E04	14523-M9Q-000	E03	17255-H6H-000	F19
11395-H9A-000	E07	14531-KJ9-000	E03	1730B-HLB-000	F21
<b>12000</b>		14610-KV7-900	E03	17359-M9Q-000	F19
12100-HLB-000	E02	14711-H9A-000	E01	17500-H9A-000	F09
12100-HLB-000-A	E02	14721-H9A-000	E01	17509-H12-000	F09
12191-HLA-000	E02	14751-H6B-000	E01	1750A-H9A-000	F09
12200-H9A-000	E01	14771-H6B-000	E01	17551-H12-800	F21
12209-H6B-000	E01	14781-M9Q-000	E01	17580-HLB-000	F09
1220A-H9A-000	E01	<b>15000</b>		17583-H9A-000	F09
12251-HLA-000	E02	15100-H9A-000	E05	17620-H12-010	F18
12300-H9A-000	E03	15101-H9A-000	E05	17620-H12-010	F09
12310-H9A-000	E03	15116-KJ9-000	E05	17651-H9A-000	F09
12320-M36-000	E03	15132-H9A-000	E05	17652-SA5-000	F09
12351-M36-000	E03	15133-KM1-000	E05	17656-H9A-000	F08
12361-H9A-000	E01	15134-KN7-670	E12	17660-H9A-000	F09
12362-H9A-000	E01	15331-H9A-000	E05	1766A-H9A-001	F09
1236A-V02-000	E04	15332-H9A-000	E05	17686-HLB-000	F09
<b>13000</b>		15421-M9Q-000	E04	17688-HLB-000	F21
13000-HLB-000	E12	15426-M9Q-000	E04	17910-H9A-000	F01
13010-HLA-000	E02	15441-149-000	E12	<b>18000</b>	
13101-HLA-000	E02	15447-149-000	E12	18000-HLB-000	F20
13111-KJ9-000	E12	1565A-H9A-000	E04	18291-H9A-000	F20
13201-HLA-000	E12	<b>16000</b>		18291-H9A-000	E01
1320A-HLA-000	E12	16046-H9A-000	E13	18293-H12-000	F20
13371-H9A-300	E12	16100-HLB-000-01	E13	18318-HLB-000	F20



MODEL:LA18W( RV180JP )

# 號碼索引

2003

產 品 編 號	頁次	產 品 編 號	頁次	產 品 編 號	頁次
18328-H9A-000	F20	22101-KV7-900	E09	28220-H01-000	E07
18647-H9A-000	E01	22102-H9A-000	E08	28231-H01-000	E08
18654-N14-000	E01-1	22105-H9A-000	E08	28250-H01-000	E07
18655-H9A-000	F21	22110-H9A-000	E08	28253-G02-000	E07
18657-H9A-000	F21	22121-X06-000-A	E08	28281-H9A-000	E07
1865A-HLB-000	F21	22131-H9A-000	E08	28300-H01-000	F17
18811-N14-000	F21	22132-HLA-000-A	E08	28322-M9Q-300	F10-1
<b>19000</b>		22300-H93-000	E09	<b>30000</b>	
19000-H9A-000	F04	22350-KN7-671	E09	30400-HLB-000	F18
19005-H9A-000	F04	22361-M9Q-000	E09	3051A-H9A-000	F18
19010-H9A-000	F04	22401-X06-000	E09	30700-H9A-000	F18
19039-H9A-000	F04	22530-H93-000-A	E09	<b>31000</b>	
19101-H9A-000	F04	22804-M9Q-000	E09	31100-HLB-000	E04-1
19104-MB0-700	F04	<b>23000</b>		31110-HLB-000	E04-1
19109-H9A-000	F04	23010-H93-000	E09	31120-H9A-001	E04
1910A-H9A-000	F04	23200-KV7-900	E09	31200-HLA-000	E06
19110-H9A-000	F04	23210-KV7-900	E09	31508-H9A-000	F12
19111-H9A-000	F04	23220-H9A-000	E09	31509-H9A-000	F12
1911A-H9A-000	F04	23225-M9Q-000	E09	31600-M56-000	F12
19121-H9A-000	F04	23226-M9Q-000	E09	<b>32000</b>	
19123-H9A-000	F04	23233-KN7-670	E09	32100-HLB-000	F18
19124-H9A-000	F04	23237-KG8-900	E09	32106-HLB-000	F02
19125-H9A-000	F04	23238-M9Q-000	E09	<b>33000</b>	
19215-KJ9-010	E04-1	23411-HLA-000	E10	33100-HLB-000	F05
19217-H9A-300	E04	23420-H6H-000	E10	33400-H9A-010	F05
19229-H9A-000	E04	23421-H6H-300	E10	33402-H9A-000	F05
1922A-HLB-000	E04	23422-H6H-300	E10	33450-H9A-010	F05
19231-KJ9-010	E04	23431-H9A-000	E10	33452-H9A-000	F05
1930A-V01-000	E01-1	23432-H6H-000	E10	33700-HLB-000	F14
1931A-H9A-000	E01	<b>28000</b>		33702-H9A-000	F14-1
1940A-H9A-000	F11	28100-H9A-000	E06	33709-B3D-000	F03
19501-H9A-000	F04-1	28102-H9A-000	E06	33730-H6T-900	F13
19502-H9A-000	E02	28110-H9A-000	E06	33740-M9A-600	F14
19503-H9A-000	F04	28115-H9A-000	E06	33741-G02-000	F14
19604-H01-000	F04	28121-GY6-900-H1	E06	<b>34000</b>	
<b>21000</b>		28122-GY6-900-H1	E06	34901-H9A-000	F05
21301-H9A-000	E10	28125-426-000	E06	34905-B06-000	F05
21395-M92-000	E10	28126-323-000	E06	<b>35000</b>	
<b>22000</b>		28129-415-300	E06	35010-H9A-010	F18
22000-H9B-000	E08	2812A-V02-000	E06	35100-H9A-000	F18

MODEL:LA18W( RV180JP )

# 號碼索引

2003

產 品 編 號	頁次	產 品 編 號	頁次	產 品 編 號	頁次
35150-HLB-000	F01	<b>50000</b>		53105-H3A-000	F01
35200-HLB-000	F01	50100-HLB-000	F11	53125-M9Q-000	F01
35340-M9Q-900	F02	50140-H9A-000	F10	53131-B3D-000	F01
35350-M9Q-900	F02	50141-H9A-000	F10	53132-HLB-000	F01
<b>37000</b>		50301-M9Q-000	F06	53140-H9A-000	F01
37200-HLB-000	F03	50302-M9Q-000	F06	53166-H3A-000	F01
37204-H9A-000	F03	50306-M9Q-000	F06	53175-HLB-000	F02
37760-V01-000	F04	50310-H9A-000	F04-1	53178-HLB-000	F02
37800-H9A-000	F09	50318-H9A-000	F15	53200-H9A-000	F06
<b>38000</b>		50326-H9A-000	F12	53205-HLB-000-SZ1	F01
38110-H9A-000	F18	50327-H9A-000	F12	53206-HLB-000-KA	F01
38301-A31-000	F18	50328-H9A-000	F12	53208-H9A-000	F03
<b>42000</b>		5032A-H9A-000	F12	53209-H9A-000	F03
42311-H9A-000	F16	50350-HLB-000	F11	53211-M9Q-000	F06
42601-H9A-000-SH	F17	50352-HLB-000	F11	53212-G02-000	F06
42753-KJ9-000	F17	50353-M9Q-000	F11	53214-G02-000	F06
42753-KJ9-000	F07	5050A-H9A-000	F11	53215-G02-000	F06
<b>43000</b>		50512-H6B-000	F11	5327G-HLB-000-KA	F05
43100-H9A-010	F02	50522-028-010	F11	<b>61000</b>	
43121-H9A-000	F17	50530-H9A-000	F11	61100-H9A-000-AG	F06
43126-H9A-000	F02	50611-H9D-000	F05	61100-H9A-000-SZ	F06
43500-HLB-000	F02	50613-H9A-000-KA	F10	<b>64000</b>	
4350A-HLB-000	F02	5061A-H9A-000-SQ	F10	64301-H9A-000-AG	F05
<b>44000</b>		5061A-H9A-000-SZ	F10	64301-H9A-000-SZ	F05
44311-GW0-910	F07	50620-H9B-000	F11	64302-H9A-000	F08
44601-H9A-000-SH	F07	50621-H9B-000	F11	64303-H9A-000	F08
44620-H3A-000	F07	50631-H9B-000	F10-1	64304-H9A-000-KA	F08
44800-G22-000	F07	50632-H9B-000	F10-1	64305-H9A-000-KA	F08
44830-H9A-000	F03	50633-H9B-000-KA	F10	64306-H9A-000-KA	F08
<b>45000</b>		50634-H9B-000-KA	F10	64307-H9A-000-KA	F08
45100-H3A-000	F02	<b>51000</b>		64308-H9A-000-KA	F08
45105-H3A-000-A	F02	5140A-HLB-000	F06	64310-H9B-000-KA	F10
45105-H3A-000-A	F02	5150A-HLB-000	F06	64315-H9A-010-KA	F08
45121-H3A-000	F07	<b>52000</b>		64316-H9A-010-KA	F08
45126-H9A-000	F02	52100-H9A-000	F16	64318-H6B-000-KA	F08
45156-H3A-000	F06	5210A-H9A-000	F16	64320-H9A-000-KA	F10
45156-H3A-000	F02	52400-H9B-900	F16	<b>70000</b>	
45451-N02-000	F06	52450-H9B-900	F16	70529-M9Q-000	F13
45500-HLB-000	F02	<b>53000</b>		<b>77000</b>	
4550A-HLB-000	F02	53100-HLB-000	F01	77107-G02-000	F10

MODEL:LA18W( RV180JP )

# 號碼索引

2003

產 品 編 號	頁次	產 品 編 號	頁次	產 品 編 號	頁次
7710A-H9A-900	F13	83751-H9D-000-SZ	F14	90118-T15-000	F10
77112-H9A-000	F13	<b>87000</b>		90119-G03-000	F10
77115-H9A-000	F13	87125-HLB-0003	F05	90145-M9Q-000	F02
77230-HLA-000	F15	87175-HLB-0000	F05	90164-M9Q-000	F06
77235-HLA-000	F15	<b>88000</b>		90201-KR8-751-M1	E09-1
77240-H9A-020	F18	88110-HLB-000	F01	90201-KR8-751-M1	E06
77400-H9A-000	F13	88120-HLB-000	F01	90201-PB8-000	E08
<b>80000</b>		<b>90000</b>		90202-M9Q-000	E09
80100-H9A-900-KA	F14	90001-KN7-670	E06	90202-M9Q-000	E08
80102-H9A-900	F14-1	90001-M9Q-000	E03	90206-M9Q-000	E01
80104-H9A-000	F11	90005-M9Q-000	E03-1	90301-M92-000	F20
80107-H9A-000-KA	F11	9000A-M9Q-000	E07	90301-M9Q-000	F15
8010B-H9A-900	F14-1	9000B-M9Q-000	E07	90301-M9Q-900	F08
80110-H9A-000	F14-1	90012-M9Q-000	E01	90302-L03-000	F03
80152-H9A-000-KA	F10	90031-107-010	E01	90304-M9Q-000	F11
<b>81000</b>		90032-H9A-000	E01	90304-M9Q-000	F01
81132-H12-000-KA	F10	90083-X01-000	E03	90305-KBN-902-M2	F16
81145-H9A-000	F08	9008A-H9A-000	E04	90306-M9Q-000	F11
81147-H9A-000	F08	90102-H9B-000	F10-1	90309-M9Q-000	F11
81200-HLB-000-AG	F13	90103-M9Q-000	E11	90401-KJ9-000	E06
81200-HLB-000-SZ	F13	90103-V02-000	F20	90403-KN7-670	E09
8120A-HLB-000-AG	F13	90104-H9A-000	F02	90423-KJ9-000	E04
8120A-HLB-000-SZ	F13	90105-H9A-000	F11	90441-KV7-900	E09
81210-HLB-000	F13	90105-KR3-000	F17	90441-KV7-900	E08
81212-H9A-000	F15	90105-KR3-000	F07	90442-028-000	E01-1
8126A-H9A-010-GK	F13	90106-H21-900	F02	90443-107-000	E01-1
<b>83000</b>		90106-H2G-000	F13	90451-GN2-600	E07
83501-H9A-000-SQ	F10	90106-H2G-000	F05	90474-M9Q-000	E11
83501-H9A-000-SZ	F10	90106-M9Q-000	F01	90478-700-000	E04
83504-H9A-000	F14	90106-M9Q-900	F11	90481-M9Q-000	E11
8350G-HLB-000-AG	F14	90108-M9Q-000	F11	90538-B3D-000	F01
8350G-HLB-000-SZ	F14	90110-GZ0-000	F05	90545-M9Q-000	F02
83601-H9A-000-SQ	F10	90111-162-000B	F04-1	90652-M9Q-000	F19
83601-H9A-000-SZ	F10	90111-H9A-000	F20	90682-SB0-671	F04-1
83-60616-2D-18	F04-1	90111-M9Q-900	F13	90682-V02-900	F19
8360G-HLB-000-AG	F14	90111-M9Q-900	F10	90701-HB6-010	E12
8360G-HLB-000-SZ	F14	90112-M9Q-000	F18	90703-M8Q-000	E02
83650-H9A-000-SQ	F14	90115-G02-000	F10	90754-H9A-000	F16
83650-H9A-000-SZ	F14	90116-HAA-000	F09	90754-M9Q-000-M2	F07
83751-H9D-000-SQ	F14	90117-T15-000	F01	90755-H3C-000	F16

MODEL:LA18W( RV180JP )

# 號碼索引

2003

產 品 編 號	頁次	產 品 編 號	頁次	產 品 編 號	頁次
90912-M9Q-000-M1	F07	93903-24380	F14	95001-55090-40	F09
<b>91000</b>		93903-24380	F10	95001-55110-40	F09
91001-GY6-901-M1	E09	93903-24380	F08	95001-80550-40	F04
91001-H9A-000	E12	93903-25280	F14	95002-02100	F09-1
91001-KJ9-005	E04	93903-25380	F03	95002-40800-08	F09-1
91002-H6B-300	E09	93903-25480	F19	95002-80000	F19
91002-H9A-000	E12	93903-34320	F14	95014-72204	F11
91003-M8Q-000	E10	93903-34320	F05	95701-06020-08	E03
91051-H9A-000	F16	93903-34380	F08	95701-06022-07	F17
91101-HLA-000	E12	93903-35220	F14-1	95701-06025-07	F19
91101-X06-000	E06	93903-35220	F01	95701-10012-08	E11
91104-KN7-670	E10	93903-35320	F05	95801-06012-08	F18
91202-M9Q-300	E10	93903-35380	F03	95801-06012-08	F15
91205-KF0-003	E04	93903-44320	F14-1	95801-06012-08	F13
91211-KN7-900	E09-1	93903-44380	F14-1	95801-06012-08	F12
91255-M9Q-300	E10	93903-44380	F10-1	95801-06012-08	F10-1
91258-M9Q-000-M2	F07	93903-44380	F08	95801-06012-08	F09
91261-415-003	E12	93903-44380	F05	95801-06012-08	F06
91301-B06-000	E03	93903-45280	F14-1	95801-06012-08	F04-1
91301-H9A-000	E01-1	<b>94000</b>		95801-06012-08	F03
91302-001-020	E04	94050-05080	F14-1	95801-06012-08	F02
91303-377-000	E04	94050-06080	F15	95801-06012-08	F02
91306-M9Q-000	E03	94050-06080	F13	95801-06012-08	F01
91308-M9Q-000	E13	94050-06080	F12	95801-06014-08	F19
91384-SF1-J62-M2	E09-1	94050-06080	F11	95801-06016-08	F09-1
<b>92000</b>		94101-05800	F14-1	95801-08012-00	F18
92101-05012-0A	E07	94109-12000	E11	95801-08012-08	F15
92800-12000	E11	94301-08140	E11	95801-08012-08	F12
<b>93000</b>		94301-08140	E10	95801-08016-00	F13
93402-06016-08	E01-1	94301-08140	E04-1	95801-08030-00	F15
93404-06016-08	F14	94303-04065	E05	95801-08032-08	F01
93404-06016-08	F09	94510-10000	E10	95801-08035-07	F16
93404-06020-00	F04-1	94510-10000	E05	95801-08065-08	F16
93404-08025-08	F13	94511-14000	E07	95801-08065-08	F04-1
93500-03012-1A	E05	94520-26000	E04-1	95801-10040-08	F16
93500-05016-0A	E04	94520-28000	E09-1	95801-10040-08	F06
93500-05035-0A	E04	94540-07010	E09-1	<b>96000</b>	
93500-06030-0H	E05	94601-15000	E12	96001-06010-08	E04-1
93700-05018-0A	F07	<b>95000</b>		96001-06010-08	E03
93891-05012-08	F19	95001-35325-20	F04-1	96001-06012-08	E03-1

MODEL:LA18W( RV180JP )

# 號碼索引

2003

產 品 編 號	頁次		產 品 編 號	頁次		產 品 編 號	頁次	
96001-06016-08	E01-1							
96001-06018-08	E13							
96001-06020-08	E01-1							
96001-06022-08	E06							
96001-06022-08	E04-1							
96001-06030-08	E10							
96001-06032-08	E04-1							
96001-06035-08	E10							
96001-06050-08	E11							
96001-06050-08	E04-1							
96001-06055-08	E11							
96001-06095-08	E01-1							
96001-06125-08	E04-1							
96100-60000-00	E04-1							
96100-62033-00	E10							
96100-63013-00	E10							
96150-60043-10	E10							
96211-05000	F06							
96211-06000	F06							
96220-20118	E12							
冷卻水箱零件								
U02300-10285	F04-1							
U02300-10560	F04-1							
U02300-10581	F04-1							
U02300-10582	F04-1							
傳動皮帶								
1B01H9A01	E08							
凸輪鏈條								
1C14401-M92-000	E03							
1C15141-V01-003	E05							
火星塞								
1PCR8E	E01							
輪胎								
1T011108012-4PR-6029	F07							
1T011307012-4PR-6029	F17							
電瓶								
1Y01KV701-Y	F12							