



三陽機車

顏色索引

號碼索引

車架目錄

引擎目錄

零件目錄

悍將

第四版

4V150

EFI

零件目錄價格參考表



鼎豪實業

TEAMWORLD INDUSTRIES

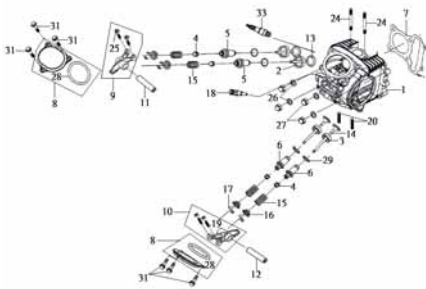
項 次 N O	機種名稱(MODEL)			悍將噴射 4V 150		
	相片號碼(PHOTO NO.)					
	主體色(BASIC COLOR)			黑 色	炫風銀	綠色
	色碼(CODE)			BK-231P-D	S-421S-D	GN-5605S-D
	零件名稱 (Parts Name)		基本零件號碼 (Parts Number)	BK	S	G
1	FILLER PIPE COVER	加油管蓋	17509-H6T-000	KA	KA	KA
2	CAP B FLR STEP	腳踏板塞A	50612-F02-010	KA	KA	KA
3	FR. HNDL. COVER SUB ASSY	前把手蓋	5320G-H7K-000	KZ	QZ	EZ
4	FR. WHEEL CAST	前輪圈	44601-HKF-000	GB	GB	GB
5	RR. WHEEL CAST	後輪圈	42601-HKF-000	GB	GB	GB
6	RR. HNDL. COVER	後把手蓋	53206-H7K-000	KA	KA	KA
7	RR.HANDLE COVER GARNIS	後把手蓋裝飾	53203-H7K-000	KZ	QZ	EZ
8	FR. UNDER SPOILER	前下導流	64300-H6T-000	GZ	GZ	GZ
9	FR. COVER ASSY	前擋板總成	6430G-H7K-000	KZ	QZ	EZ
9-1	FR. COVER	前擋板	64301-H6T-000	KZ	QZ	EZ
9-2	FR. COVER EMBLEM	前擋板標誌	87122-HLK-000	T1	T1	T1
9-3	FR. COVER EMBLEM	前擋板標誌	87124-HAD-700			
9-4	FR. COVER EMBLEM	前擋板標誌	87125-H7K-000			
9-5	FR.COVER STRIPE A	前擋板貼紙	87130-HAM-900	TYPE1	TYPE1	TYPE1
10	FLOOR PANEL	腳踏板	64310-H6T-010	KA	KA	KA
11	RR. FENDER ASSY	後土除總成	8010A-H6T-000	KA	KA	KA
12	CENTER COVER	中央護蓋	80151-H6T-010	KA	KA	KA
13	LUGGAGE HOOK	行李箱掛鉤	81132-H6T-000	KA	KA	KA
14	FRAME NUMBER LID	車架號碼蓋	64318-H6B-010	KA	KA	KA
15	FR. IN. COVER	前內箱上蓋	81131-HAM-010	KA	KA	KA
16	E.F.I. SENSOR LID	燃料噴射感應器蓋	81134-H6T-000	KA	KA	KA
17	FR. INNER COVER TRAY	前內箱蓋匣	81141-H6T-000	KA	KA	KA
18	RR. GRIP	後握把	81200-H6T-010	KZ	QZ	EZ
19	LUGGAGE BOX ASSY	置物箱總成	8125A-HBK-000	KA	KA	KA
20	R. BODY COVER ASSY	右車體蓋總成	8350G-H7K-010	KZ	QZ	EZ
20-1	R BODY COVER	右車體蓋	83500-H6T-000	KZ	QZ	EZ
20-2	BODY COVER STRIPE	車體蓋貼紙	87127-H7K-010	TYPE1	TYPE1	TYPE1
21	L. BODY COVER ASSY	左車體蓋總成	8360G-H7K-010	KZ	QZ	EZ
21-1	L BODY COVER	左車體蓋	83600-H6T-000	KZ	QZ	EZ
21-2	BODY COVER STRIPE	車體蓋貼紙	87127-H7K-010	TYPE1	TYPE1	TYPE1
22	R SIDE COVER	右側蓋護條	83520-H6T-000	GZ	GZ	GZ
23	L. SIDE COVER	左側蓋護條	83620-H6T-000	GZ	GZ	GZ
24	RR. CENTER COVER ASSY	後中心蓋	8375G-H6T-000	GZ	GZ	GZ
25	R BACK MIRROR ASSY	右後視鏡	88110-H6M-200	KZ	QZ	EZ
26	L BACK MIRROR ASSY	左後視鏡	88120-H6M-200	KZ	QZ	EZ
27	FR. M/C	前剎車夾具	45100-HKF-000	DH	DH	DH
28	FR. COVER EMBLEM	前擋板蓋	64302-H7K-000	KZ	KZ	KZ

首頁

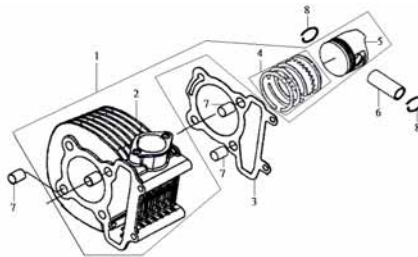
引擎部品目錄

CONTENTS ENGINE GROUP

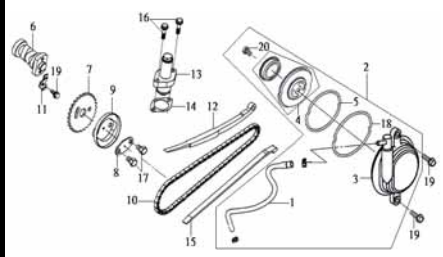
E01 汽缸頭總成
CYLINDER HEAD ASS'Y



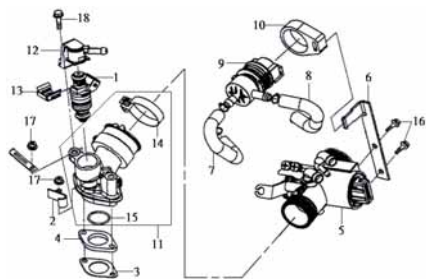
E02 汽缸整組
CYLINDER ASS'Y



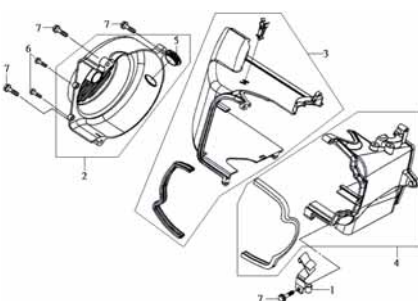
E03 汽缸頭左側蓋
CYL. HEAD SIDE COVER ASSY



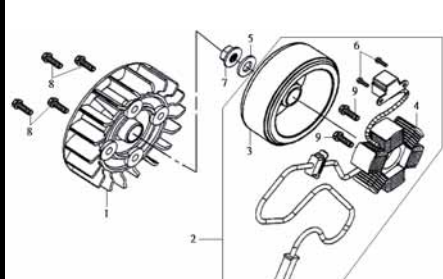
E04 燃油噴射器
FUEL INJECTOR



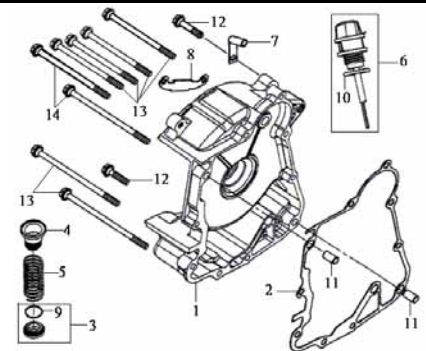
E05 冷卻風扇蓋.罩蓋
FAN COVER.SHROUD ASS'Y



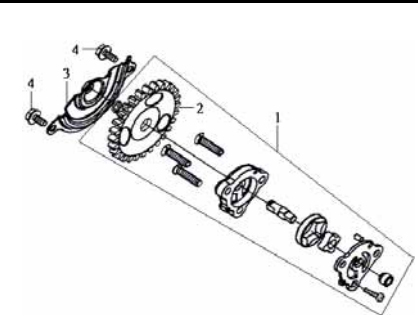
E06 飛輪總成
A.C.G. ASSY



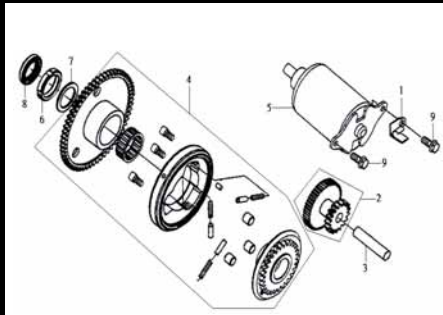
E07 右曲軸箱
RIGHT CASE



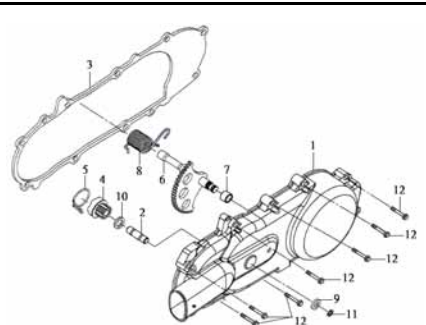
E08 油泵總成
OIL PUMP



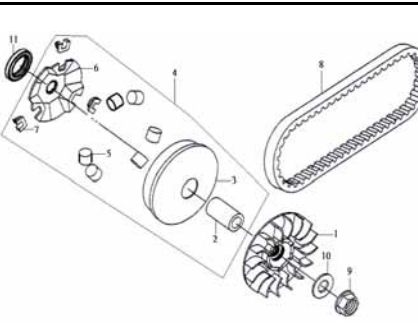
E09 離合器.起動馬達
START CLUTCH & MOTO



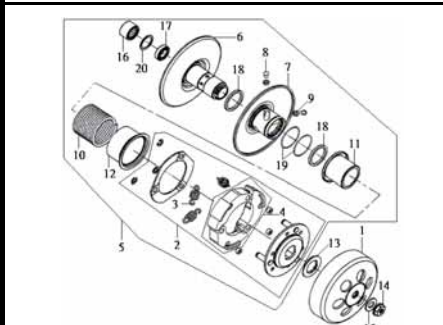
E10 左曲軸箱蓋
L. COVER ASSY



E11 滑動驅動盤
MOVABLE DRIVE FACE ASSY



E12 離合器外套
CLUTCH OUTER ASSY



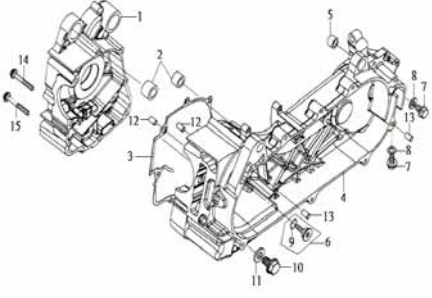
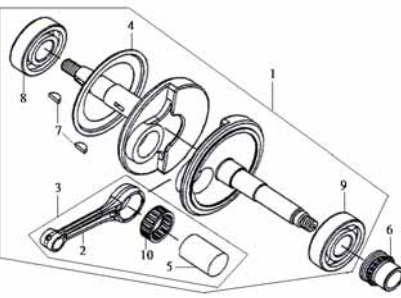
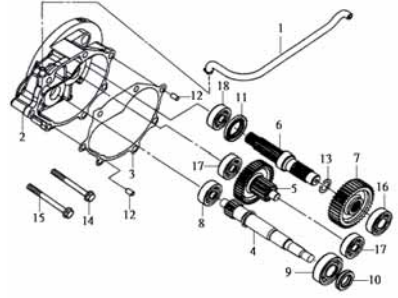
2005.05

首頁

下一頁

引擎部品目錄

CONTENTS-ENGINE GROUP

E13 左曲軸箱.變速箱 L. CASE & MISSION CASE	E14 曲軸總成 CRANK ASSY	E15 變速齒輪 MISSION GEAR
		

2005.05

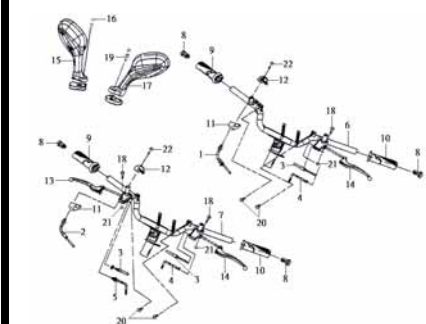
上一頁

首頁

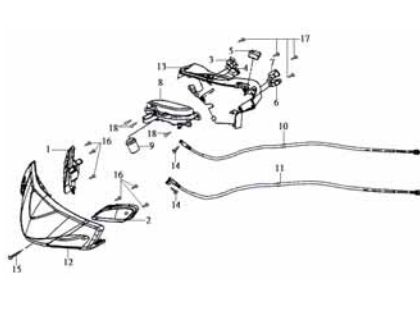
車架部品目錄

CONTENTS-FRAME GROUP

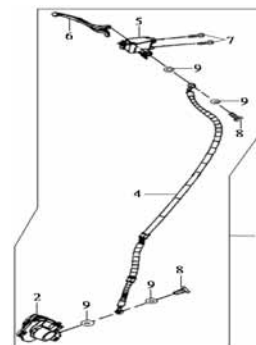
F01 把手總成
HANDLE ASSY



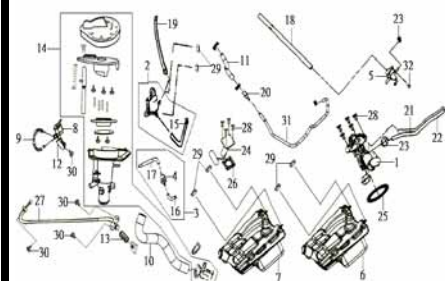
F02 把手蓋
HANDLE COVER



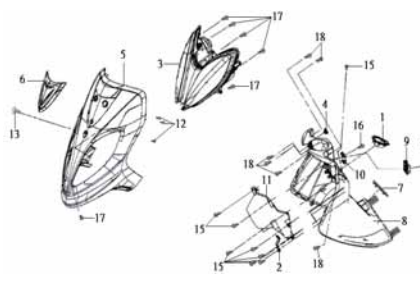
F03 前剎車總成
FR. BRAKE ASSY



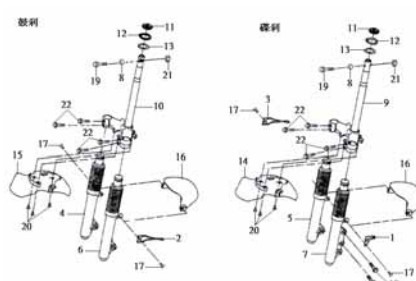
F04 油箱
FUEL TANK



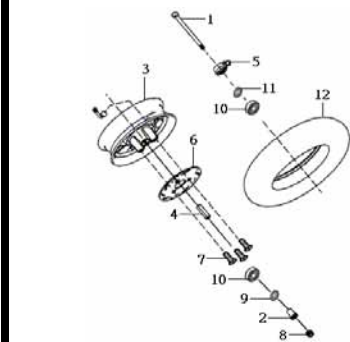
F05 前擋板
FR. COVER



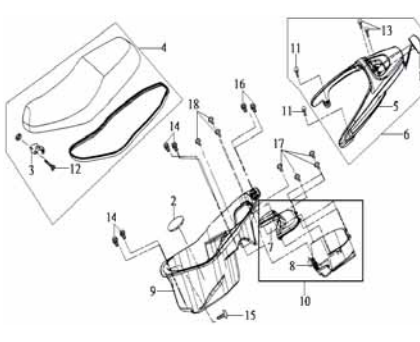
F06 前避震器
FR. CUSHION



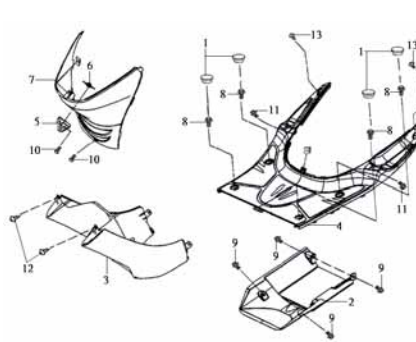
F07 前輪
FR. WHEEL



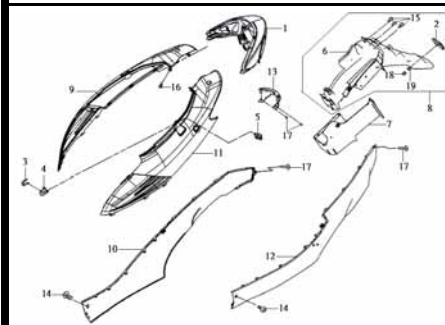
F08 座墊. 行李箱
SEAT & LUGGAGE BOX



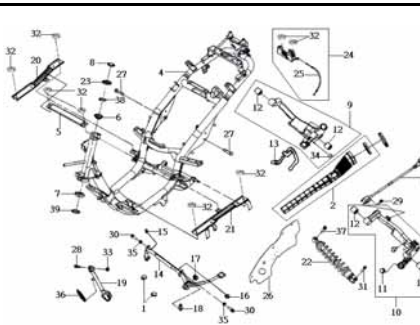
F09 腳踏板. 下蓋
FLOOR PANEL&UNDER COVER



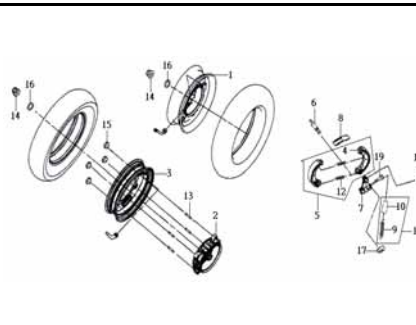
F10 車體蓋. 後燈
BODY COVER TAIL LIGHT



F11 車台
FRAME BODY



F12 後輪
RR. WHEEL



2005.05

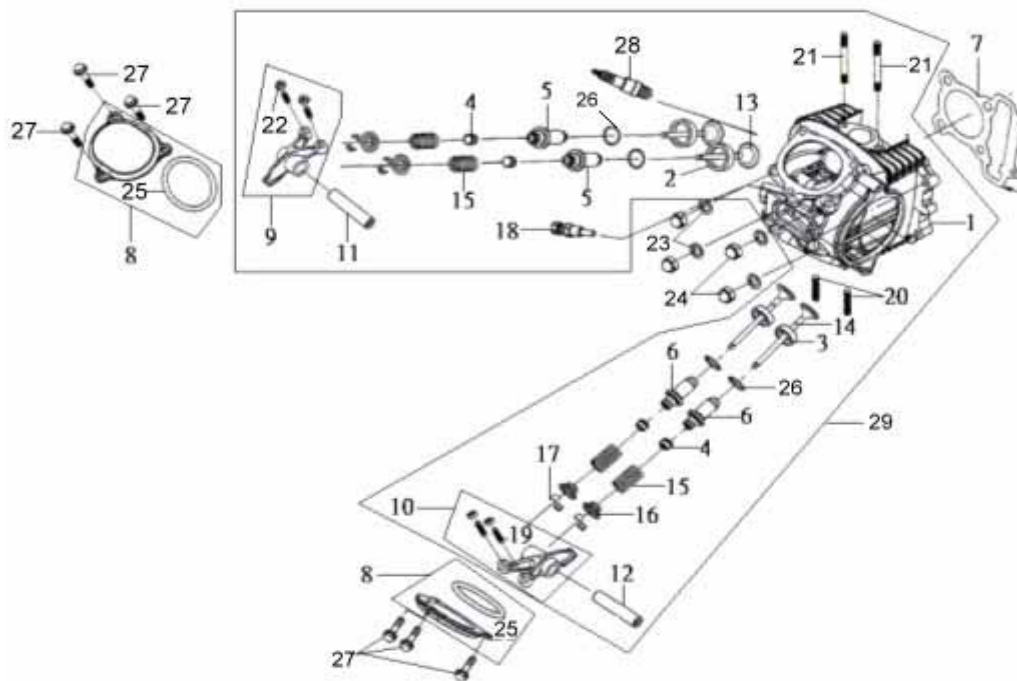
首頁

下一頁

CONTENTS-FRAME GROUP

[上一頁](#)
[首頁](#)

E01 汽缸頭組 CYL. HEAD ASSY

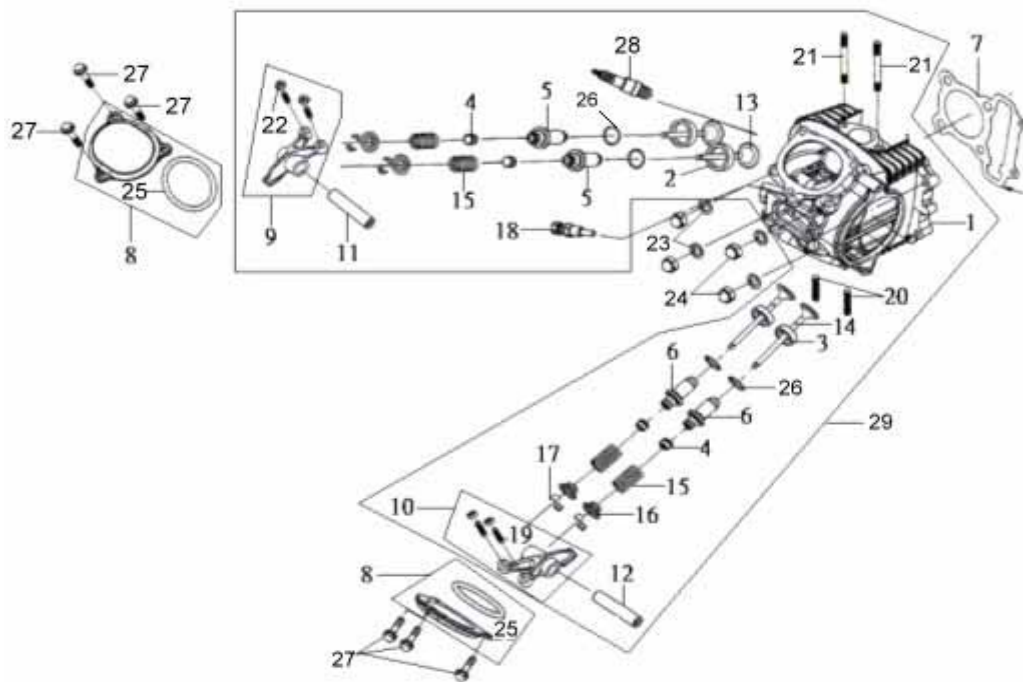


機 種 HT15V1(悍將150)		設 變 日 期	適 用 性	使 用 量	產 品 名 稱	
版 本 NO. A-1						
零 件 號 碼		參 考 價				
1	12200-H7K-000			1	汽缸頭組	CYL. HEAD COMP
2	12202-H6B-300			2	進氣閥門座	IN. VALVE SEAT
3	12203-H6B-300			2	排氣閥門座	EXH. VALVE SEAT
4	12209-H6B-000			4	汽門桿油封	VALVE STEM SEAL
5	12237-H6T-300			2	進氣閥門導管	IN. VALVE GUIDE
6	12245-H6T-300			2	排氣閥門導管	EX. VALVE GUIDE
7	12251-H7K-000			1	汽缸頭墊片	CYLINDER HEAD GASKET
8	1236A-H6B-000			2	汽門調整孔蓋	TAPPET ADJ. HOLE CAP
9	1443A-H7A-000			1	進氣閥門搖臂	IN. VALVE ROCKER ARM
10	1444A-H7A-000			1	排氣閥門搖臂	EX. VALVE ROCKER ARM
11	14451-H6B-000			1	進氣閥門搖臂軸	IN. ROCKER ARM SHAFT
12	14452-H6B-000			1	排氣閥門搖臂軸	EX. ROCKER ARM SHAFT
13	14711-H6B-000			2	進氣閥	IN. VALVE
14	14721-H6B-000			2	排氣閥	EXH. VALVE
15	14751-H6B-000			4	閥門彈簧	VALVE SPG.
16	14771-H6B-000			4	閥門彈簧保持器	VALVE SPRING RETAINER
17	14781-M9Q-000-A			2	閥門栓	VALVE COTTER
18	37880-H5B-000			1	汽缸頭溫度感應器	CYL. HEAD TEMP. SENSOR
19	90012-M9Q-000			4	挺桿調整螺絲	TAPPET ADJUSTING SCREW
20	90032-M92-300			2	雙頭螺栓 32mm	SPECIAL STUD BOLT 32MM

註：價格如有變動以新價格為準，恕不另行通知！

鼎豪實業 2005. 05

E01-1 CYL. HEAD ASSY汽缸頭組

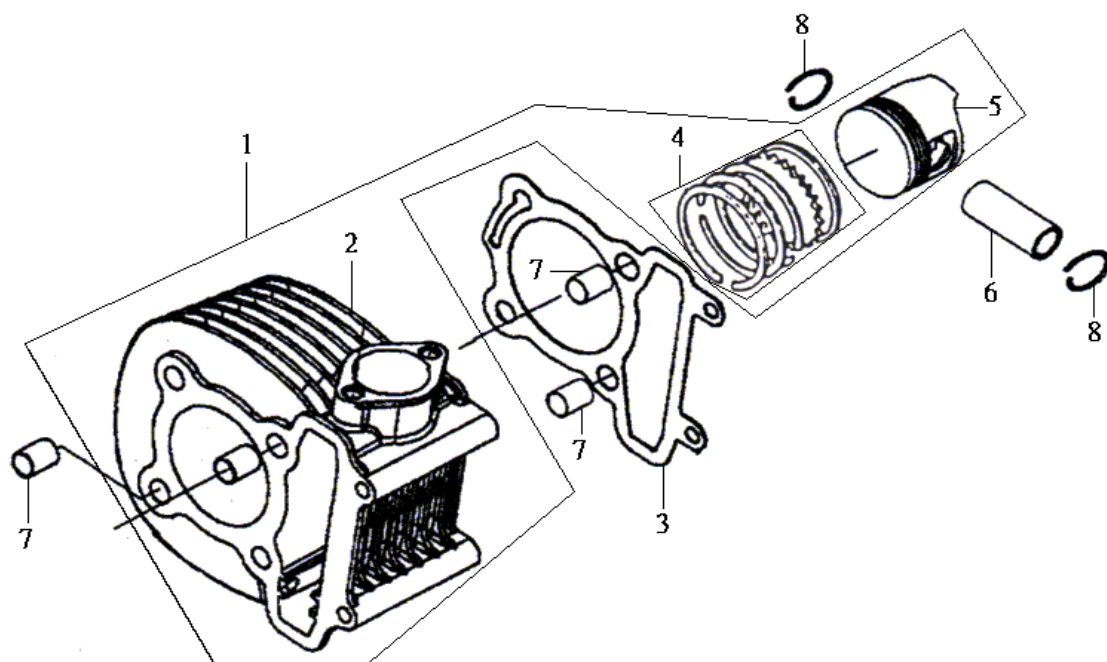


機 種 HT15V1(悍將150)	設 變	適 用 性	使 用 量		
版 本 NO. A-1	日 期			產 品 名 稱	
零 件 號 碼	參 考 價				
21 90033-M92-000			2	雙頭螺栓 6x55	STUD BOLT 6*55
22 90206-HLK-000			4	調整螺帽	TAPPET ADJ. SCREW NUT
23 90442-HLK-000			4	墊圈 9mm	SEALING WASHER 9MM
24 90443-HLK-000			4	螺帽 9mm	CAP NUT 9MM
25 91302-M9Q-000			2	汽門間隙孔油封	O-RING 30.8MM
26 91305-M9Q-000			4	O型環 9x1.6	O-RING 9*1.6
27 96001-06016-08			6	六角緣面螺栓	SH. FLANGE BOLT 6*16
28 1PCR8E			1	火星塞	SPARK PLUG CR7E
29 1220A-H7K-000			1	汽缸頭總成	CYLINDER HEAD ASSY

註：價格如有變動以新價格為準，恕不另行通知！

鼎豪實業 2005.05

E02 汽缸整組CYLINDER ASSY

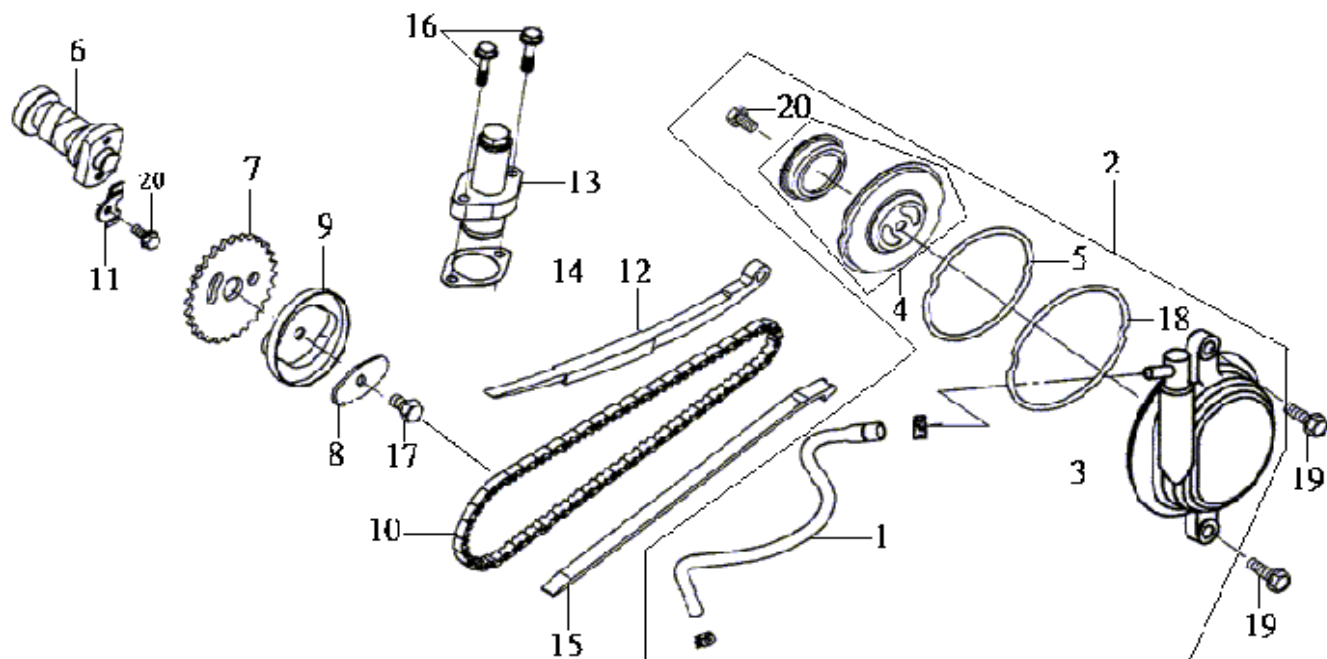


機 種 HT15V1(悍將150)		設 變 日 期	適 用 性	使 用 量	產 品 名 稱
版 本 NO. A-1					
零 件 號 碼	參 考 價				
1 12100-H7K-000-A				1	汽缸整組 CYLINDER ASSY
2 12101-H7K-000				1	汽缸 CYLINDER
3 12191-H7K-000				1	汽缸墊片 CYLINDER GASKET
4 13010-H7C-000				1	活塞環組 PISTON RING SET
5 13101-H7K-000				1	活塞 PISTON
6 13111-M4Q-000				1	活塞梢 PISTON PIN
7 90703-M8Q-000				4	固定梢 10x14 DOWEL PIN 10*14
8 94601-15000				2	活塞梢夾環 PISTON PIN CLIP 15mm

註：價格如有變動以新價格為準，恕不另行通知！

鼎豪實業 2005.05

E03 CYL HEAD L SIDE COVER 汽缸頭左側蓋

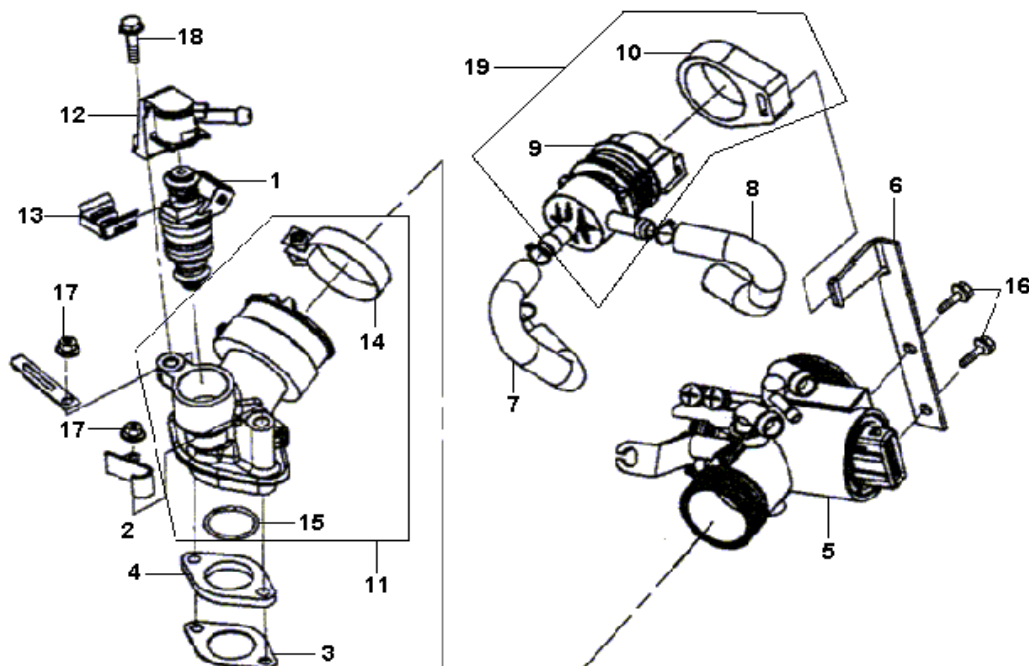


機 種 HT15V1(悍將150)		設 變 日 期	適 用 性	使 用 量	產 品 名 稱	
版 本 NO. A-1						
零 件 號 碼	參 考 價					
1 11211-H7K-000				1	通氣管	BREATHER TUBE
2 12300-H6B-000				1	汽缸頭左側蓋	CYL HEAD L SIDE COVER
3 12310-H6B-000				1	汽缸頭側蓋	HEAD L. SIDE COVER COMP.
4 12320-M36-000				1	軸環	COLLECTOR COMP.
5 12351-M36-000				1	O型環	O-RING 64*3.5MM
6 14100-H5B-000				1	凸輪軸組	CAM SHAFT COMP.
7 14105-A31-000				1	齒輪	CAM SPROCKET
8 14105-X01-000				1	齒輪墊圈	CAM SPROCKET WASHER
9 14108-M36-000				1	離心盤	CENTRIFUGAL DISK
10 14401-M92-003				1	鏈條	CAM CHAIN
11 14457-H7A-000				1	固定板	CAM SHAFT SETTING PLATE
12 14510-M92-000				1	鏈條張力器	CAM CHAIN TENSIONER
13 14520-H6T-000				1	鏈條調整器總成	TENSIONER LIFTER ASS'Y
14 14523-M9Q-000				1	鏈條調整器墊片	TENSIONER LIFTER GASKET
15 14610-H6T-000				1	鏈條導片	CAM CHAIN GUIDE COMP.
16 90001-M9Q-000				2	六角緣面螺栓	SHF FLANGE BOLT 6*22
17 95701-08016-08				1	螺栓8*16mm	FLANGE BOLT 8*16
18 91301-B06-000				1	O型環	O-RING 75X2.5
19 95701-06016-00				2	六角緣面螺栓	FLANGE BOLT 6*16
20 96001-06010-00				2	六角緣面螺栓	SH. FLANGE BOLT 6*10

註：價格如有變動以新價格為準，恕不另行通知！

鼎豪實業 2005.05

E04 燃油噴射器 FUEL INJECTOR

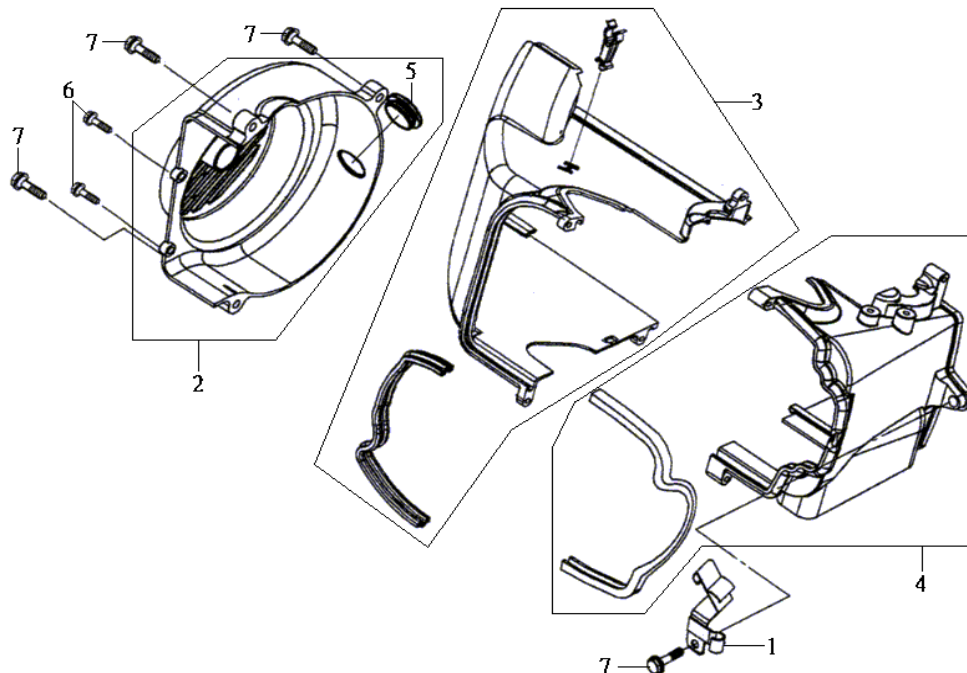


機 種 HT15V1(悍將150)		設 變 日 期	適 用 性	使 用 量	產 品 名 稱	
版 本 NO. A-1						
零 件 號 碼	參 考 價					
1 06414-H5B-000-C				1	燃油噴射器	FUEL INJECTOR
2 11387-H6T-000				1	燃油管夾	FUEL TUBE CLAMP
3 16201-M92-000				1	化油器隔熱墊片	CARB INSULATOR GASKET
4 16211-M92-000				1	化油器隔熱板	CARB INSULATOR
5 16401-HKK-000				1	節流閥總成	THROTTLE BODY ASSY
6 16403-HKK-000				1	旁側門閥支架	BY-PASS VALVE STAY
7 16404-H5B-000				1	旁側門閥管	BY-PASS VALVE TUBE A
8 16405-H5B-020				1	旁側門閥管	BY-PASS VALVE TUBE B
9 16501-H5B-000				1	旁側門閥	BY-PASS VALVE
10 16502-H5B-000				1	旁側門閥座	BY-PASS VALVE MOUNT
11 1711A-H6T-000				1	進氣管	INLET PIPE ASSY
12 17120-H5B-000				1	燃油噴射蓋總成	FUEL INJECTOR CUP ASS'Y
13 17121-H5B-000				1	燃油噴射蓋夾	FUEL INJECTOR CUP CLIP
14 16219-R02-000				1	絕緣帶	INSULATOR BAND
15 91308-M9Q-000				1	O型環	O-RING 27*2.0
16 93892-05010-08				2	墊圈螺栓	SCREW WASH 5*10
17 94050-06000				2	六角緣面螺帽	NUT. FLANGE . 6MM
18 96001-06016-00				1	六角緣面螺栓	SH. FLANGE BOLT 6*16
19 16500-H5B-000				1	旁側門閥總成	BY-PASS VALVE ASSY

註：價格如有變動以新價格為準，恕不另行通知！

鼎豪實業 2005.05

E05 冷卻風扇蓋.罩蓋 FAN COVER.SHROUD ASS'Y

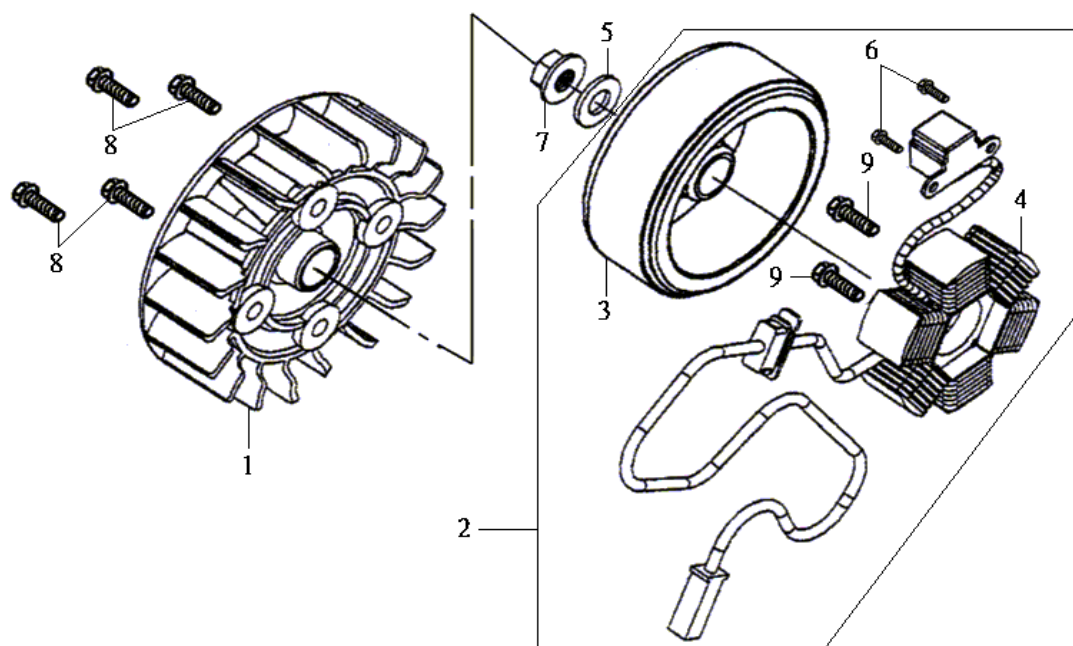


機 種 HT15V1(悍將150)		設 變 日 期	適 用 性	使 用 量	產 品 名 稱
版 本 NO. A-1					
零 件 號 碼	參 考 價				
1 11385-H3A-000				1	溢油管夾 CARB. DRAIN TUBE CLAM.
2 1961A-H6B-000				1	冷卻風扇蓋組 FAN COVER ASS'Y
3 1962A-H6T-000				1	罩蓋 A SHROUD A ASS'Y
4 1963A-H6T-000				1	罩蓋 B SHROUD B ASS'Y
5 70529-M9Q-000				1	橡皮塞 SIDE PANEL GROMMET B
6 93904-35280				2	攻絲螺絲 5x12 TAPPING SCREW 5*12
7 96001-06025-08				4	六角緣面螺栓 SH. FLANGE BOLT 6*25

註：價格如有變動以新價格為準，恕不另行通知！

鼎豪實業 2005.05

E06 A.C.G. ASSY飛輪總成

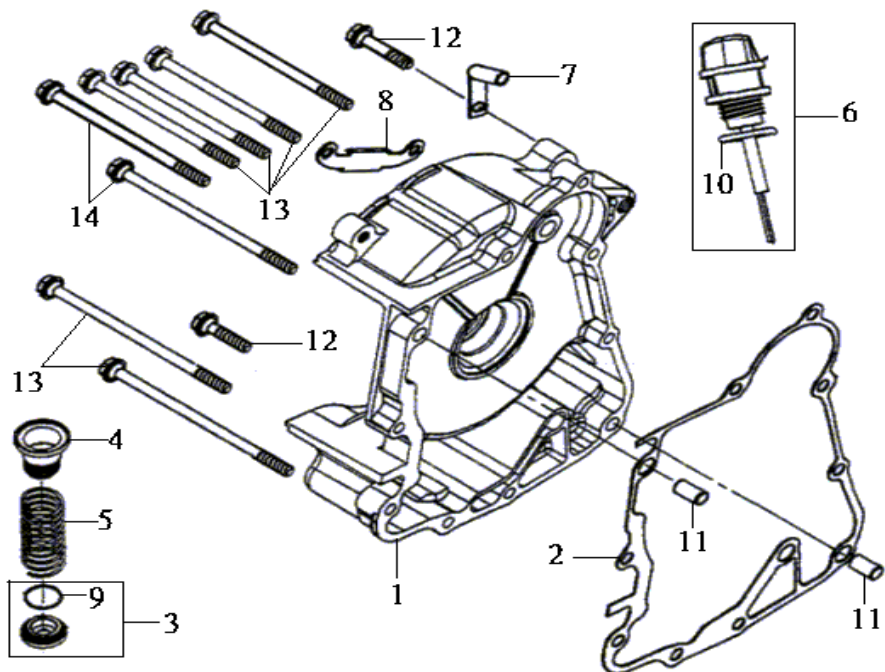


機 種 HT15V1(悍將150)		設 變 日 期	適 用 性	使 用 量	產 品 名 稱
版 本 NO. A-1					
零 件 號 碼	參 考 價				
1 19510-M92-000				1	冷卻風扇 COOLING FAN COMP.
2 31100-H6T-000				1	飛輪總成 AC. GEN. ASSY
3 31110-H6T-000				1	飛輪 FLYWHEEL COMP.
4 31120-H6T-000				1	線圈 STATOR COMP.
5 90440-M9Q-000				1	墊圈 12mm PLAIN WASHER 12MM
6 92101-05012-0A				2	內六角螺栓5x12 HEX BOLT 5*12mm
7 94050-12000				1	六角緣面螺帽 FLANGE NUT 12MM
8 95701-06018-08				4	六角緣面螺栓 BOLT, FLANGE 6*18
9 96001-06028-08				2	六角緣面螺栓 FLANGE BOLT ,SH 6*28

註：價格如有變動以新價格為準，恕不另行通知！

鼎豪實業 2005.05

E07 右曲軸箱RIGHT CASE



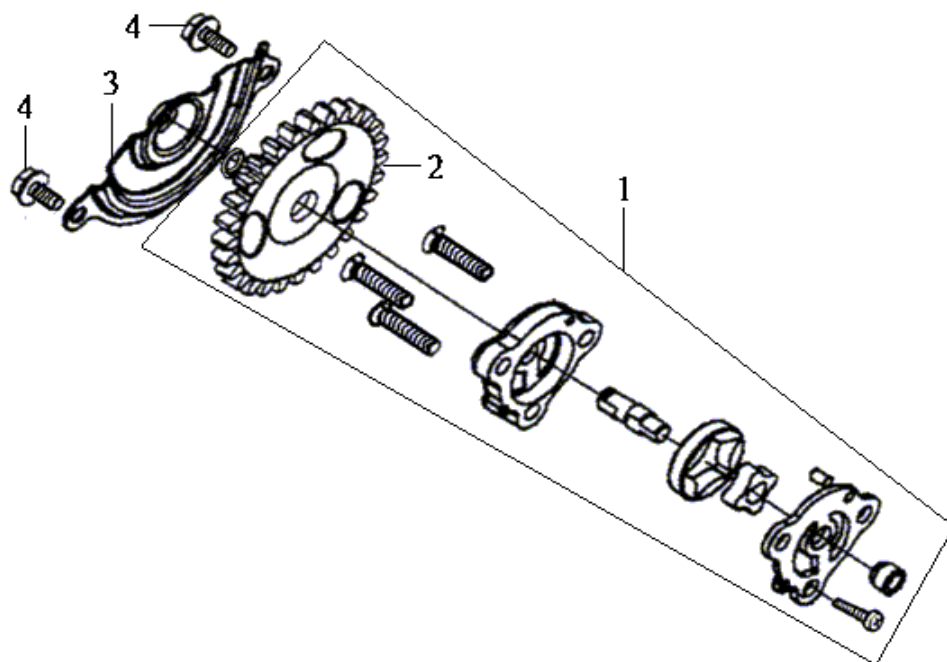
機 種 HT15V1(悍將150)		設 變 日 期	適 用 性	使 用 量	產 品 名 稱	
版 本 NO. A-1						
零 件 號 碼	參 考 價					
1 11331-H6B-000				1	右曲軸箱蓋	R. CASE COVER COMP.
2 11394-H6B-000				1	右曲軸箱蓋墊片	R. COVER GASKET
3 1236A-M92-000				1	汽門調整蓋總成	TAP. ADJ. HOLE CAP ASSY
4 15421-M9Q-000				1	濾油網	OIL FILLTER SCREEN
5 15426-M9Q-000				1	濾油網彈簧	OIL FILLTER SCREEN SPG.
6 1565A-M92-000				1	機油尺總成	OIL LEVEL GAUGE ASS'Y
7 19613-H6B-000				1	固定片	START. MOTOR CORD CLAM.
8 32961-M92-000				1	發電機線夾	A.C.G. CORD CLAMPER
9 91302-M9Q-000				1	油封	O-RING 30.8MM
10 91307-M8Q-000				1	油封	O-RING 18*3
11 94301-08140				2	固定梢 8x14	DOWEL PIN 8*14
12 96001-06030-08				2	六角緣面螺栓	FLANGE SH BOLT 6*30
13 96001-06095-08				6	六角緣面螺栓	FLANGE SH BOLT 6*95
14 96001-06100-08				2	六角緣面螺栓	SH FLANGE BOLT 6*100

註：價格如有變動以新價格為準，恕不另行通知！



鼎豪實業 2005.05

E08 OIL PUMP 油泵總成

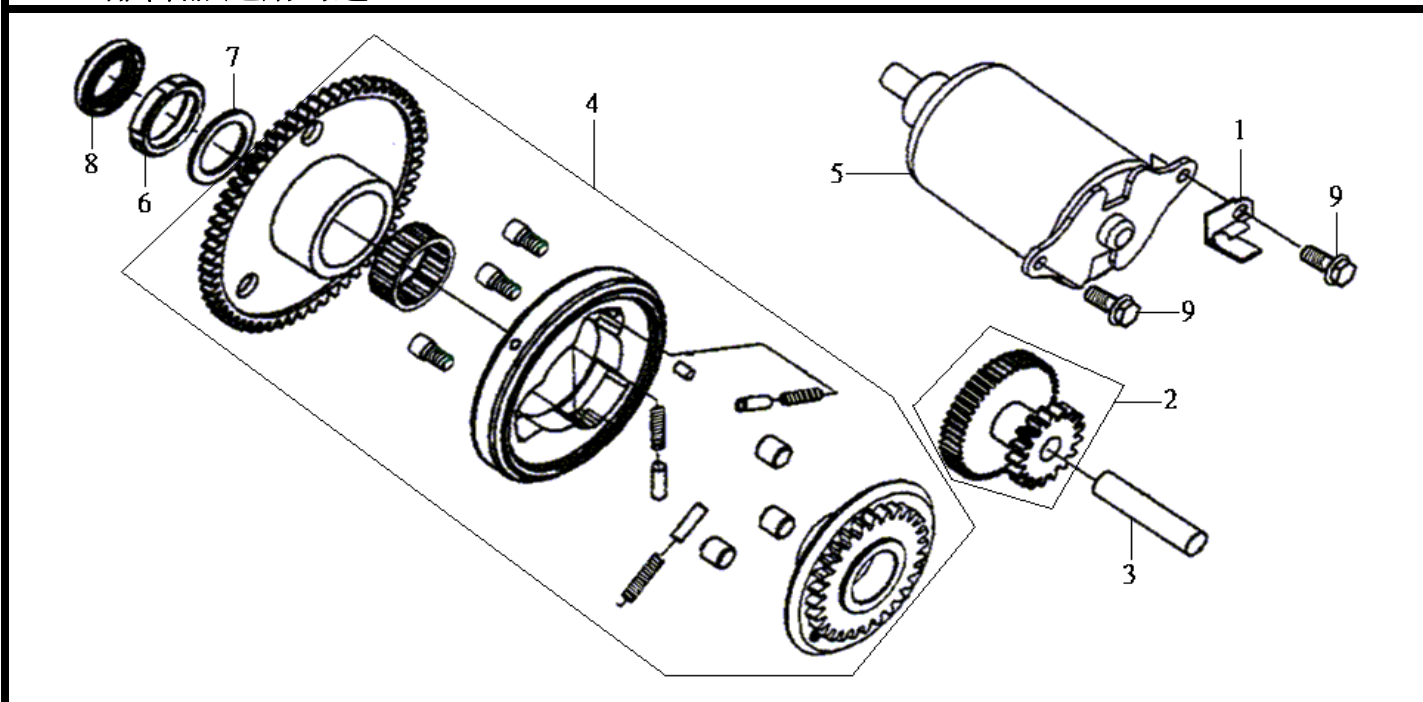


機 種 HT15V1(悍將150)		設 變 日 期	適 用 性	使 用 量	產 品 名 稱	
版 本 NO. A-1						
零 件 號 碼	參 考 價					
1 15100-H7A-000				1	油泵總成	OIL PUMP ASS'Y
2 15133-M92-000				1	機油泵驅動齒輪	OIL PUMP DRIVEN GEAR
3 15711-M92-000				1	機油泵分隔器	OIL PUMP SEPARATOR
4 96001-06012-08				2	六角緣面螺栓	FLANGE BOLT ,SH 6*12

註：價格如有變動以新價格為準，恕不另行通知！

鼎豪實業 2005.05

E09 離合器.起動馬達START CLUTCH & MOTOR

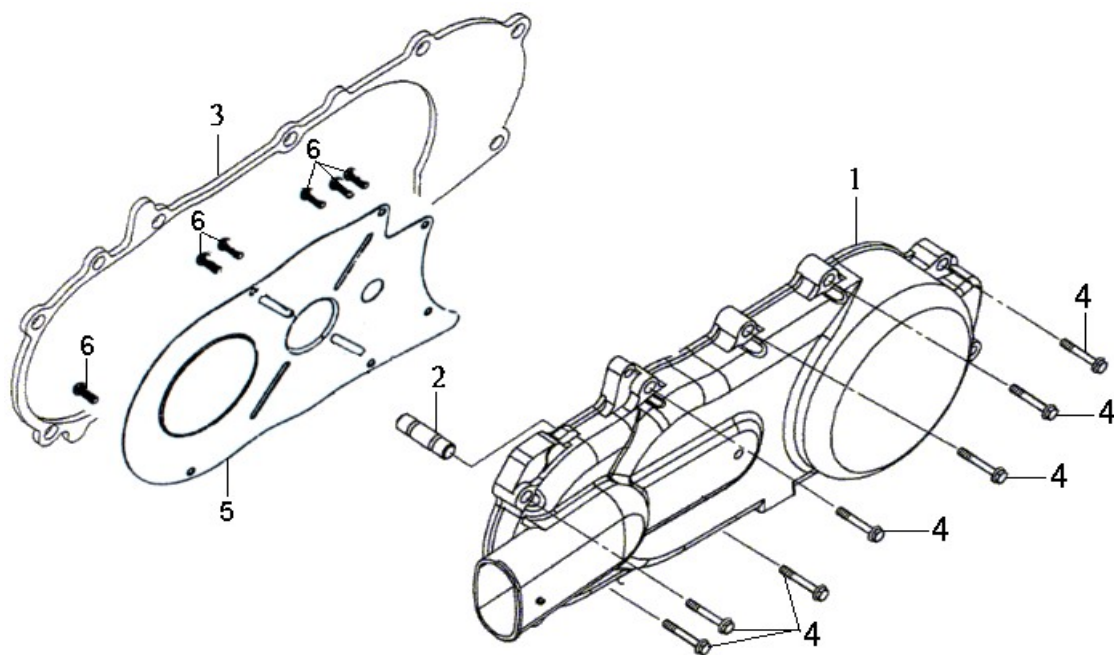


機 種		設 變	適 用 性	使 用 量	產 品 名 稱	
HT15V1(悍將150)						
版 本 NO. A-1						
零 件 號 碼	參 考 價	日 期				
1 11382-H6T-000				1	剎車導線夾	BRAKE CABLE CLAMPER
2 28101-M9Q-000				1	起動減速齒輪	STARTER REDUCTION GEAR
3 28102-M9Q-000				1	起動減速齒輪軸	START. RED. GEAR SHAFT
4 2812A-M92-000				1	離合器外套總成	STARTING CLUTCH OUTER
5 31200-M92-000				1	起動馬達	START MOTOR ASS'Y
6 90201-M9Q-000				1	固定螺帽 22mm	LOCK NUT 22MM
7 90403-M92-000				1	墊圈	THRUST WASH. 22.2*31*1.5
8 91201-M9Q-300				1	油封 19.8x30.5	OIL SEAL 19.8*30*5
9 96001-06016-08				2	六角緣面螺栓	SH. FLANGE BOLT 6*16

註：價格如有變動以新價格為準，恕不另行通知！

鼎豪實業 2005.05

E10 L. COVER ASSY左曲軸箱蓋

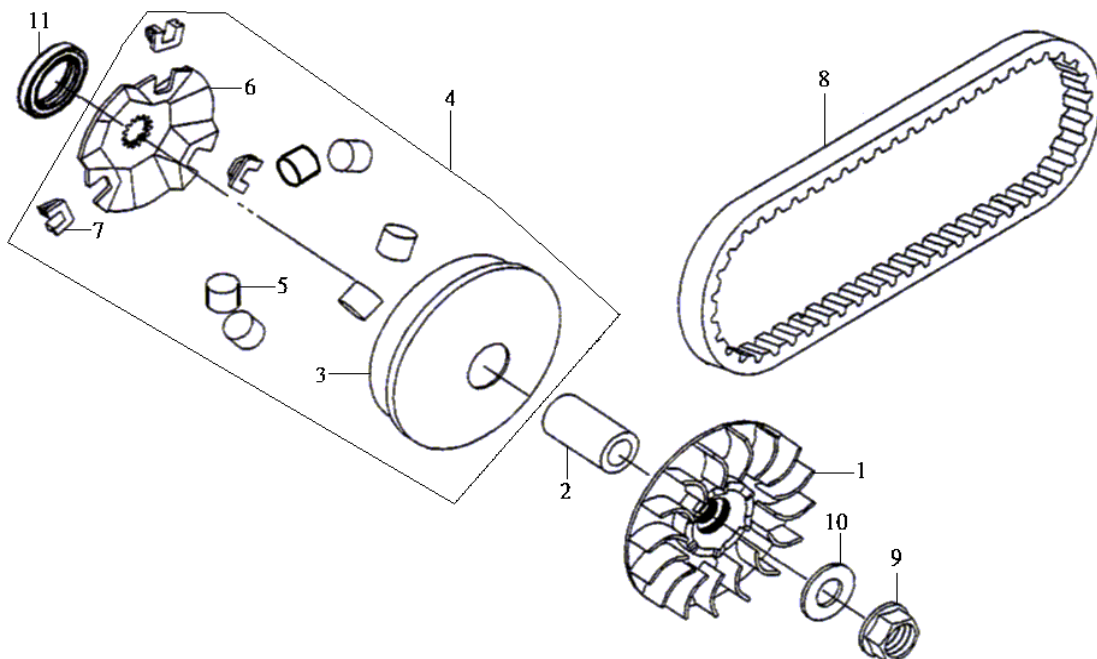


機 種 HT15V1(悍將150)		設 變 日 期	適 用 性	使 用 量	產 品 名 稱
版 本 NO. A-1					
零 件 號 碼	參 考 價				
1 11340-H6T-000				1	左曲軸箱蓋 L. CRANK CASE COVER
2 11360-M92-300				1	起動齒輪軸 KICK START.DRIVEN SHAFT
3 11395-HBA-000				1	左曲軸箱蓋墊片 L. COVER GASKET
4 96001-06035-07				7	六角緣面螺栓 FLANGE BOLT ,SH 6*35
5 11342-H7K-000				1	左曲軸箱蓋片 L. SIDE COVER PLATE
6 93901-25220				6	攻絲螺栓 TAPPING SCREW 5*12

註：價格如有變動以新價格為準，恕不另行通知！

鼎豪實業 2005.05

E11 滑動驅動盤 MOVABLE DRIVE FACE ASSY

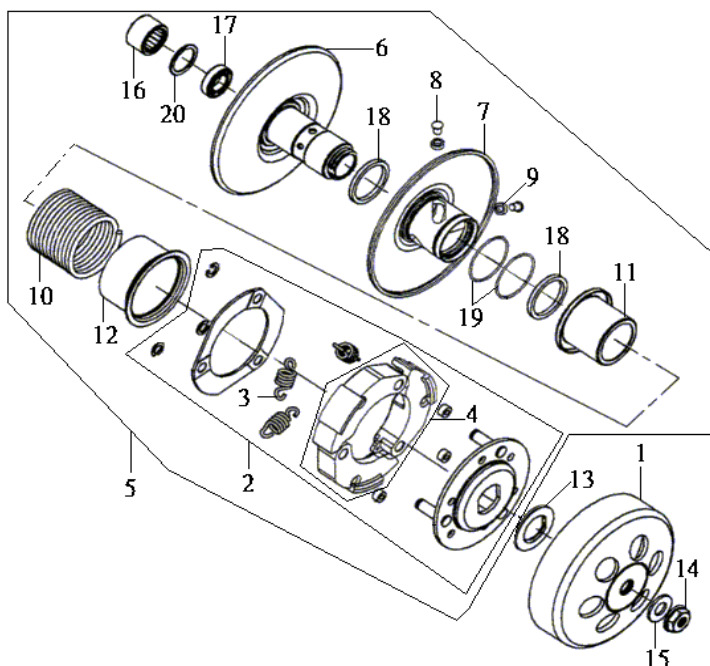


機 種 HT15V1(悍將150)		設 變 日 期	適 用 性	使 用 量	產 品 名 稱	
版 本 NO. A-1						
零 件 號 碼	參 考 價					
1 22102-M92-000				1	驅動盤	DRIVE FACE COMP
2 22105-H5B-000				1	驅動盤輪轂	DRIVE FACE BOSS
3 22110-H5B-000				1	滑動驅動盤	MOVABLE DRIVE FACE
4 2211A-HKE-000				1	滑動驅動盤組	MOVABLE DRIVE FACE
5 22121-HKE-000-A				1	配重滾子組	WEIGHT ROLLER COMP.
6 22131-M92-000				1	斜板	RAMP PLATE
7 22132-H6T-000-A				1	滑動片	SLIDE PIECE
8 1B01H7K01				1	驅動皮帶	DRIVE BELT
9 90203-M9Q-000				1	六角緣面螺帽	FLANGE NUT 12MM
10 90440-M9Q-000				1	平面墊圈 12mm	PLAIN WASHER 12MM
11 91202-G03-010				1	油封 25x37x6	OIL SEAL 25.5*37*6

註：價格如有變動以新價格為準，恕不另行通知！

鼎豪實業 2005.05

E12 CLUTCH OUTER ASSY離合器外套

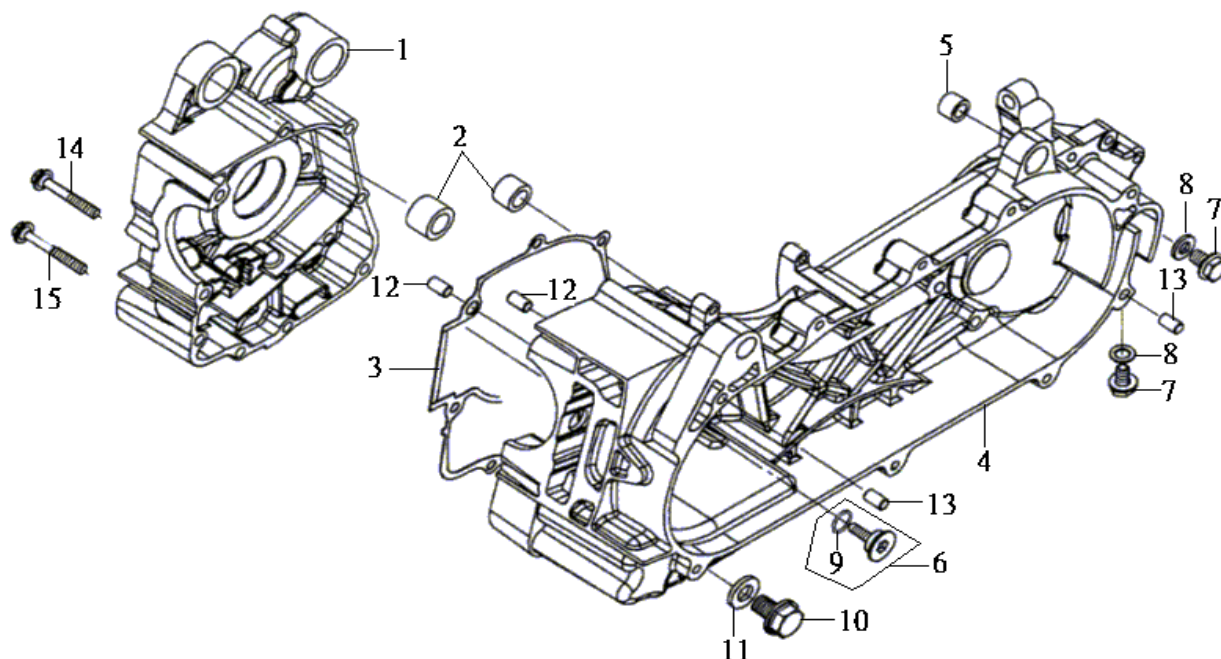


機 種 HT15V1(悍將150)		設 變 日 期	適 用 性	使 用 量	產 品 名 稱	
版 本 NO. A-1						
零 件 號 碼	參 考 價					
1 22101-M9Q-000				1	離合器外套	CLUTCH OUTER
2 22300-HKE-000				1	離合器配重組	CLUTCH WEIGHT ASSY
3 22401-H6T-000				3	離合器彈簧	CLUTCH SPRING
4 22530-HKE-000-A				1	離合器片	CLUTCH WEIGHT
5 23010-H7K-000				1	驅動盤總成	DRIVE PULLEY ASSY
6 23210-HKE-000				1	傳動盤	DRIVE FACE COMP.
7 23220-H7K-000				1	滑動傳動盤	MOVABLE DRIVEN FACE
8 23225-M9Q-000				2	滾導梢	ROLLER GUIDE PIN
9 23226-M9Q-000				2	滾子	GUIDE ROLLER
10 23233-H7A-000				1	傳動盤彈簧	DRIVEN FACE SPRING
11 23237-M9Q-000				1	油封軸環	SEAL COLLAR
12 23238-HKE-000				1	彈簧軸環	SPRING COLLAR
13 90202-M9Q-000				1	特殊螺帽 28mm	SPECIAL NUT 28MM
14 90203-M9Q-000				1	六角緣面螺帽	C FLANGE NUT 12MM
15 90440-M9Q-000				1	墊圈 12mm	PLAIN WASHER 12MM
16 91001-H6T-300				1	滾針軸承	NEEDLE BEARING 20*29*18
17 91002-H6B-300				1	軸承 TMB3/22	RADIAL BALL BRG. 6902U
18 91211-M8Q-000				2	傳動盤組油封	SEAL DRIVEN FACE 34*41*4
19 91384-HKE-000				2	O型環 38.8x1.9	O-RING 38.8*1.9
20 94520-28000				1	夾環 28mm	CIR. CRIP 28mm

註：價格如有變動以新價格為準，恕不另行通知！

鼎豪實業 2005.05

E13 左曲軸箱.變速箱L. CASE & MISSION CASE

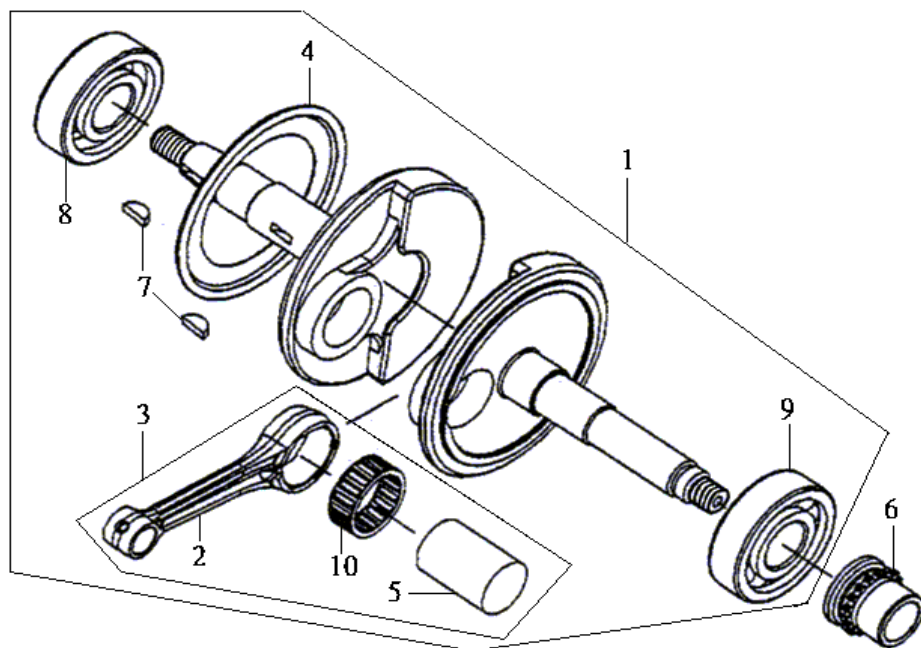


機 種 HT15V1(悍將150)		設 變 日 期	適 用 性	使 用 量	產 品 名 稱
版 本 NO. A-1					
零 件 號 碼	參 考 價				
1 11100-H7K-000				1	右曲軸箱組 R. CRANK CASE COMP.
2 11102-H6B-300				2	引擎吊架橡皮襯套 ENG. HANGER RUB. BUSH
3 11192-H6B-000				1	曲軸箱墊片 CRANK CASE GASKET
4 11200-H7K-000				1	左曲軸箱組 L.CRANK CASE COMP.
5 11203-M9Q-300				1	後緩衝器下襯套 RR.CUSH.UN.RUBBER BUSH
6 1453A-M92-000				1	張力器螺絲 CAM CHAIN TENSION.PIVOT
7 90103-M9Q-000				2	特殊螺栓 8mm SPECIAL BOLT 8MM
8 90474-M9Q-000				2	墊圈 8mm WASHER 8MM
9 91304-M9Q-000				1	O型環 O-RING 15.2*1.5
10 92800-12000				1	洩油螺栓 12mm DRAIN PLUG BOLT 12MM
11 94109-12000				1	洩油墊圈 12mm DRAIN PLUG WASHER
12 94301-08140				2	固定梢 8x14 DOWEL PIN 8*14
13 90703-M8Q-000				2	固定梢 10x14 DOWEL PIN 10*14
14 96001-06045-08				1	六角緣面螺栓 FLANGE BOLT ,SH 6*45
15 96001-06055-08				1	六角緣面螺栓 FLANGE BOLT ,SH 6*55

註：價格如有變動以新價格為準，恕不另行通知！

鼎豪實業 2005.05

E14 CRANK ASSY曲軸總成

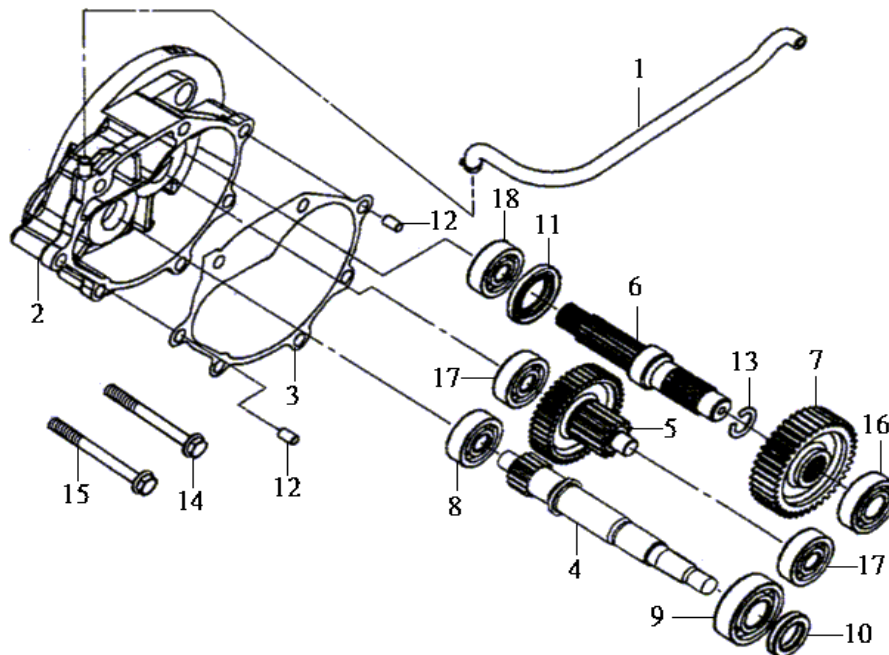


機 種 HT15V1(悍將150)		設 變 日 期	適 用 性	使 用 量	產 品 名 稱
版 本 NO. A-1					
零 件 號 碼	參 考 價				
1 13000-H7K-000				1	曲軸 CRANK SHAFT COMP.
2 13201-H7A-000				1	連桿 CONNECTING ROD
3 1320A-H7K-000				1	曲軸連桿總成 CONN. ROD ASSY.
4 13371-M92-300				2	右曲軸側板 R. CRANK SIDE PLATE
5 13381-H7K-300				3	曲軸梢 CRANK PIN
6 14311-M92-300				4	正時齒輪 TIMING SPROCKET
7 90702-M9Q-000				2	半圓鍵25x14x4 WOODRUFF KEY 25*14*4
8 91001-H6B-300				1	滾針軸承 RADIAL BALL BRG. 63/22
9 91001-X06-911-M1				1	軸承 6305 BRG BALL RADIAL 6305
10 91101-M9Q-000				1	連桿軸承 CONNECTING ROD BEARING

註：價格如有變動以新價格為準，恕不另行通知！

鼎豪實業 2005.05

E15 變速齒輪MISSION GEAR

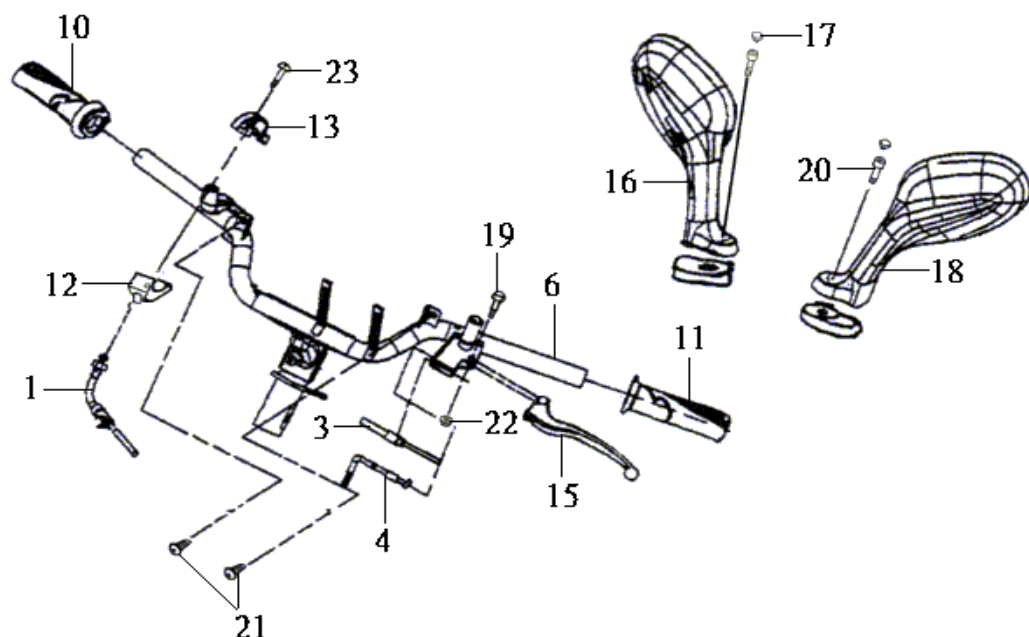


機 種 HT15V1(悍將150)		設 變 日 期	適 用 性	使 用 量	產 品 名 稱
版 本 NO. A-1					
零 件 號 碼	參 考 價				
1 11221-H6B-000				1	變速箱通氣管 MISSION BREATHER TUBE
2 21200-H6H-000				1	變速箱 MISSION CASE COMP.
3 21395-H3A-000				1	變速箱蓋墊片 MISSION CASE GASKET
4 23411-H7K-000				1	驅動軸 DRIVE SHAFT
5 23420-H6H-000				1	副軸組 COUNTER SHAFT COMP.
6 23431-M92-000				1	最終軸 FINAL SHAFT
7 23432-M92-000				1	最終齒輪 FINAL GEAR
8 91103-M9Q-000				1	連桿軸承 CONNECTING ROD BERG.
9 91104-KN7-670				1	滾針軸承 RADIAL BALL BRG. TMB204
10 91202-KJ9-003				1	油封 20x32x6 OIL SEAL 20*32*6
11 91255-M9Q-300				1	油封 27x42x7 OIL SEAL 27*42*7
12 90703-M8Q-000				2	固定梢 10x14 DOWEL PIN 10*14
13 94510-20000				1	外夾環 20mm CIRCLIP EX. 20
14 95701-08045-08				1	緣面螺栓 BOLT, FLANGE 8*45
15 95701-08050-08				1	緣面螺栓 BOLT,FLANGE,8X50
16 96100-62033-00				1	軸承 6203C3 BALL RADIAL BRG. 6203
17 96100-63013-00				2	軸承 6301C3 RADIAL BALL BRG 6301
18 96150-60043-10				1	軸承 RADIAL BALL BERG. 6004

註：價格如有變動以新價格為準，恕不另行通知！

鼎豪實業 2005.05

F01 HANDLE ASSY 把手總成

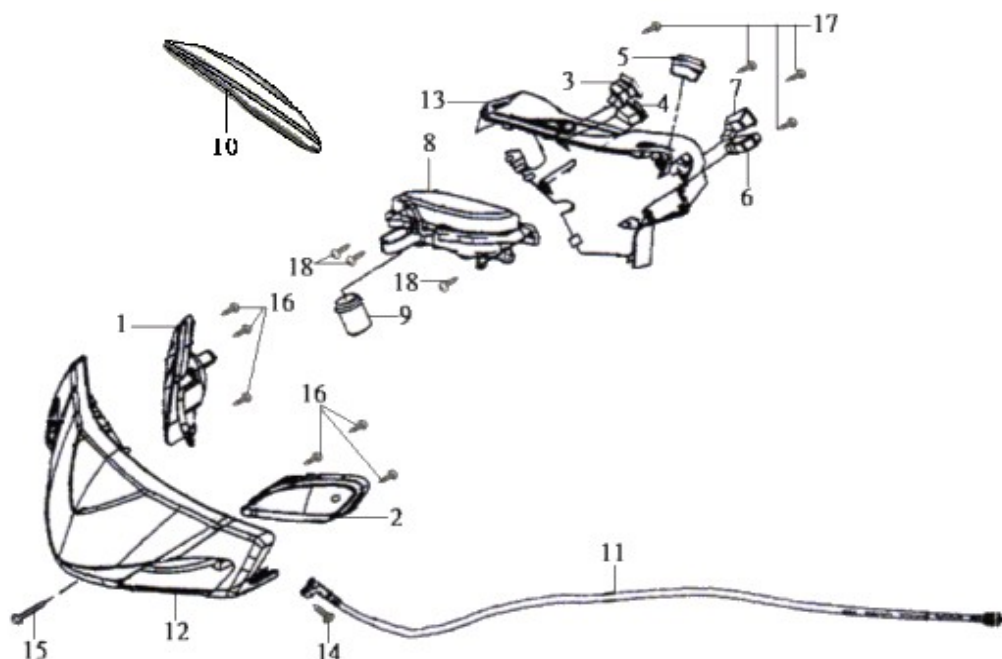


機 種 HT15V1(悍將150)		設 變 日 期	適 用 性	使 用 量	產 品 名 稱
版 本 NO. A-1					
零 件 號 碼	參 考 價				
1 17910-H6T-000				1	加油線 THROT. CABLE COMP.
3 35340-M9Q-000				1	前刹車開關 FR. STOP SW. ASS'Y
4 43450-H6T-000				1	後刹車線 RR. BRAKE CABLE COMP.
6 53100-H7K-000				1	把手 STRG. HANDLE PIPE
10 53140-H6T-010				1	節流管 RH. HANDLE GRIP
11 53166-H6T-000				1	左把手管 LH. HANDLE GRIP
12 53167-H09-900				1	節流管下座 THROT. UND. HOUSING
13 53168-H09-000				1	節流管上座 UP THROT HOUSING
15 53178-GAK-900				1	左把手拉桿 L. STRG. HNDL. LEVER
16 88110-H6M-200-KZ				1	右後視鏡 R. BACK MIRROR ASS'Y
88110-H6M-200-EZ				1	右後視鏡 R. BACK MIRROR ASS'Y
88110-H6M-200-QZ				1	右後視鏡 R. BACK MIRROR ASS'Y
17 88112-M9Q-000				2	內六角螺栓蓋 SOCKET BOLT 8mm CAP
18 88120-H6M-200-KZ				1	左後視鏡 L. BACK MIRROR ASS'Y
88120-H6M-200-EZ				1	左後視鏡 L. BACK MIRROR ASS'Y
88120-H6M-200-QZ				1	左後視鏡 L. BACK MIRROR ASS'Y
19 90115-GY6-900				1	拉桿螺栓 SCREW HAND. LEVER PIVOT
20 90185-T31-000				2	內六角螺栓 SOCKET BOLT 8*40
21 93903-34320				2	攻絲螺釘 TAPPING SCREW 4*12
22 94001-05070-0S				1	彈簧墊圈 WASHER. SPG 5MM
23 96001-06020-00				1	六角緣面螺栓 FLANGE BOLT ,SH 6*20

註：價格如有變動以新價格為準，恕不另行通知！

鼎豪實業 2005.05

F02 HANDLE COVER把手蓋



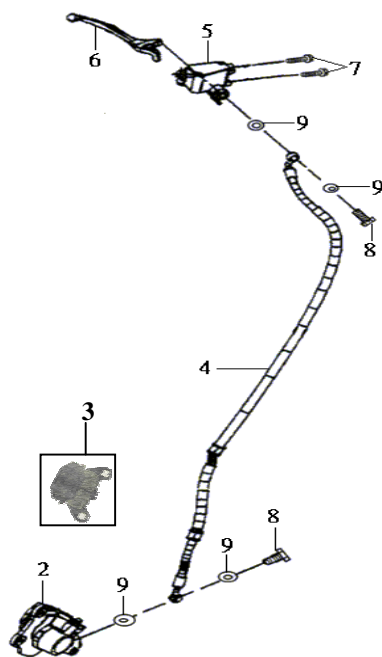
機 種 HT15V1(悍將150)		設 變 日 期	適 用 性	使 用 量	產 品 名 稱
版 本 NO. A-1					
零 件 號 碼	參 考 價				
1 33400-HBG-000				1	右方向燈總成 R FR WINKER ASSY
2 33450-HBG-000				1	左方向燈總成 L FR WINKER ASSY
3 35150-M38-000				1	前燈開關 LIGHTING SW. UNIT
4 35160-M9Q-000				1	起動開關 START SW. UNIT
5 35170-A45-000				1	遠近燈開關 DIMMER & OPEN SW. UNIT
6 35180-M9Q-000				1	喇叭開關組 HORN SW. UNIT
7 35200-M9Q-000				1	方向燈開關 WINKER SW. UNIT
8 37200-H7K-000				1	儀錶總成 SPEEDOMETER ASSY
9 38301-A31-000				1	閃光器 AP WINKER RELAY COMP.
10 53203-H7K-000-KZ				1	後把手蓋裝飾 RR. HANDLE COVER GARNISH
53203-H7K-000-EZ				1	後把手蓋裝飾 RR. HANDLE COVER GARNISH
53203-H7K-000-QZ				1	後把手蓋裝飾 RR. HANDLE COVER GARNISH
11 44830-H7K-000				1	速度錶導線組 SPEEDOMETER CABLE
12 5320G-H7K-000-KZ				1	前把手蓋 HNDL. FR. COVER
5320G-H7K-000-EZ				1	前把手蓋 HNDL. FR. COVER
5320G-H7K-000-QZ				1	前把手蓋 HNDL. FR. COVER
13 53206-H7K-000-KA				1	後把手蓋 HNDL. RR. COVER
14 93700-05018-0A				1	十字螺絲 SCREW OVAL 5*18
15 93891-05040-00				1	墊圈螺絲 WASHER SCREW 5*40
16 93903-34320				6	攻絲螺釘 TAPPING SCREW 4*12
17 93903-34380				4	攻絲螺釘 TAPPING SCREW 4*12
18 93903-35320				3	攻絲螺釘 TAPPING SCREW 5*16

註：價格如有變動以新價格為準，恕不另行通知！



鼎豪實業 2005. 05

F03 前剎車總成FR. BRAKE ASSY

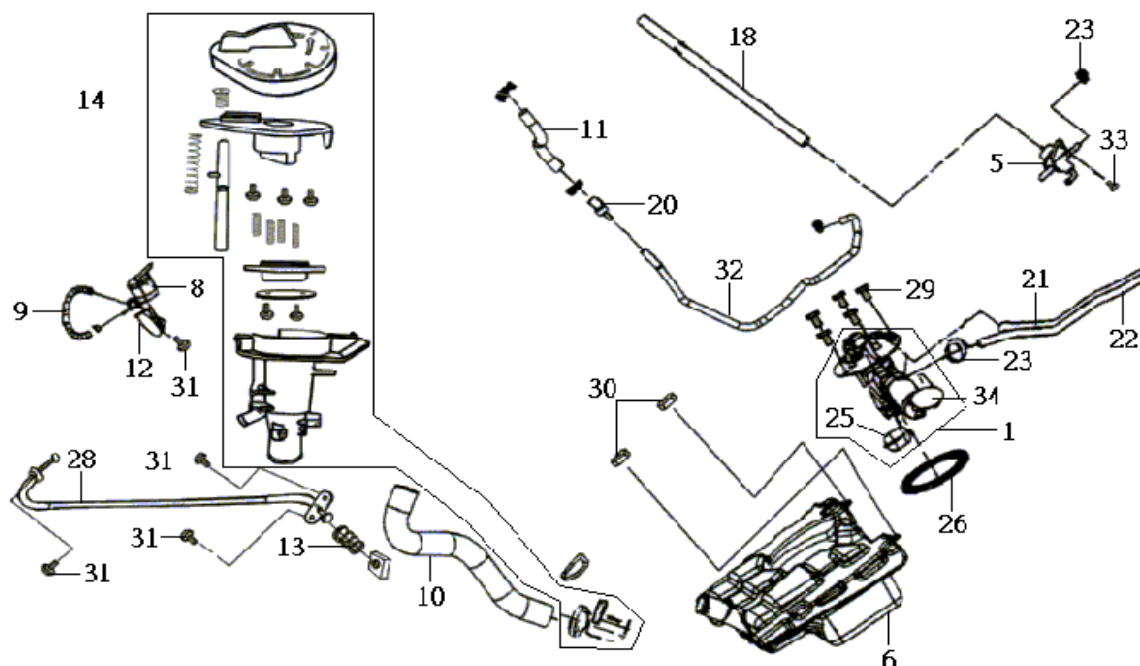


機 種 HT15V1(悍將150)		設 變 日 期	適 用 性	使 用 量	產 品 名 稱
版 本 NO. A-1					
零 件 號 碼	參 考 價				
2 45100-HKF-000-DH				1	左前剎車夾具 FR. CALIPER ASSY
3 45105-HKF-000-A				1	碟式剎車皮組 PAD COMP. A
4 45126-H7K-000				1	前剎車油管 FR. BRK. HOSE COMP.
5 45500-HKF-000				1	前剎車總泵 FR. CYL. ASSY
6 53175-H01-000				1	右把手拉桿 R. HANDLE LEVEL
7 90110-T53-000				1	六角緣面螺栓 FLANGE BOLT (SH) 6*12
8 90145-M9Q-000				1	螺栓 OIL BOLT 10*22
9 90545-M9Q-000				1	墊圈螺栓 OIL BOLT WASHER

註：價格如有變動以新價格為準，恕不另行通知！

鼎豪實業 2005.05

F04 FUEL TANK油箱

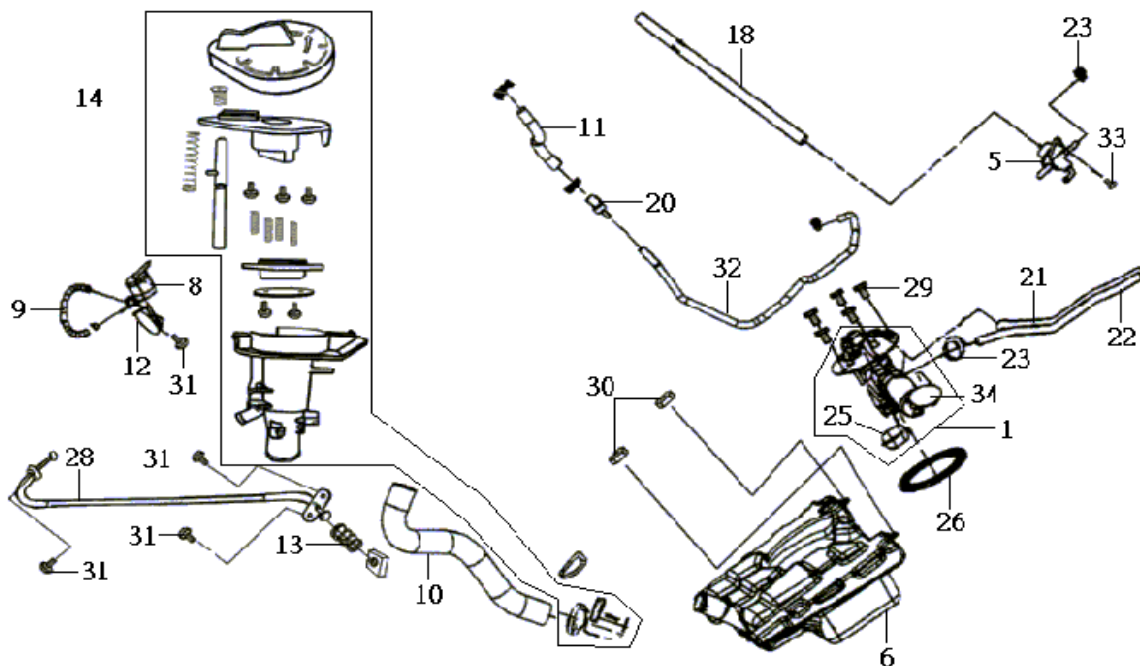


機 種 HT15V1(悍將150)		設 變 日 期	適 用 性	使 用 量	產 品 名 稱
版 本 NO. A-1					
零 件 號 碼	參 考 價				
1 16700-H7K-000				1	油泵 FUEL PUMP
5 16940-H6T-000				1	釋壓閥 REGULATOR COMP.
6 17500-H6T-000				1	油箱 FUEL TANK COMP.
8 17580-H6T-000				1	燃油切斷閥 FUEL CUT VALVE ASSY
9 17583-H6T-000				1	燃油切斷閥管 TANK-FCV TUBE
10 17651-H6T-000				1	油管 FUEL NECK TUBE
11 17654-H6T-000				1	通氣管B BREATHER TUBE B
12 17661-TAA-000				1	燃料切斷閥支架 FCV STAY
13 17667-TAA-900				1	回復彈簧 RETURN SPRING
14 1766A-H6T-001				1	濾油管總成 FILLER PIPE ASSY
18 17684-H6T-000				1	油箱進氣管 IN. TANK VACUUM TUBE
21 17781-H6T-000				1	通氣管A BREATHER TUBE A
22 17782-H6T-000				1	供油管B FEED FUEL HOSE B
23 19505-H5D-900				2	管夾 HOSE CLAMP
25 37800-H7K-000				1	汽油油量計 FUEL UNIT
26 37801-H6T-000				1	油量計墊片 FUEL FILTER PACKING
28 77245-HAM-000				1	油箱蓋鎖線 FUEL CAP LOCK CABLE
29 90116-H6T-000				5	油量計螺栓 FUEL UNIT BOLT
30 90302-L03-000				2	墊圈螺帽 WASHER NUT 6MM
31 93903-34320				4	攻絲螺釘 TAPPING SCREW 4*12
32 95001-55850-40				1	油管 FUEL TUBE 5.3*850

註：價格如有變動以新價格為準，恕不另行通知！

鼎豪實業 2005.05

F04-1 油箱FUEL TANK



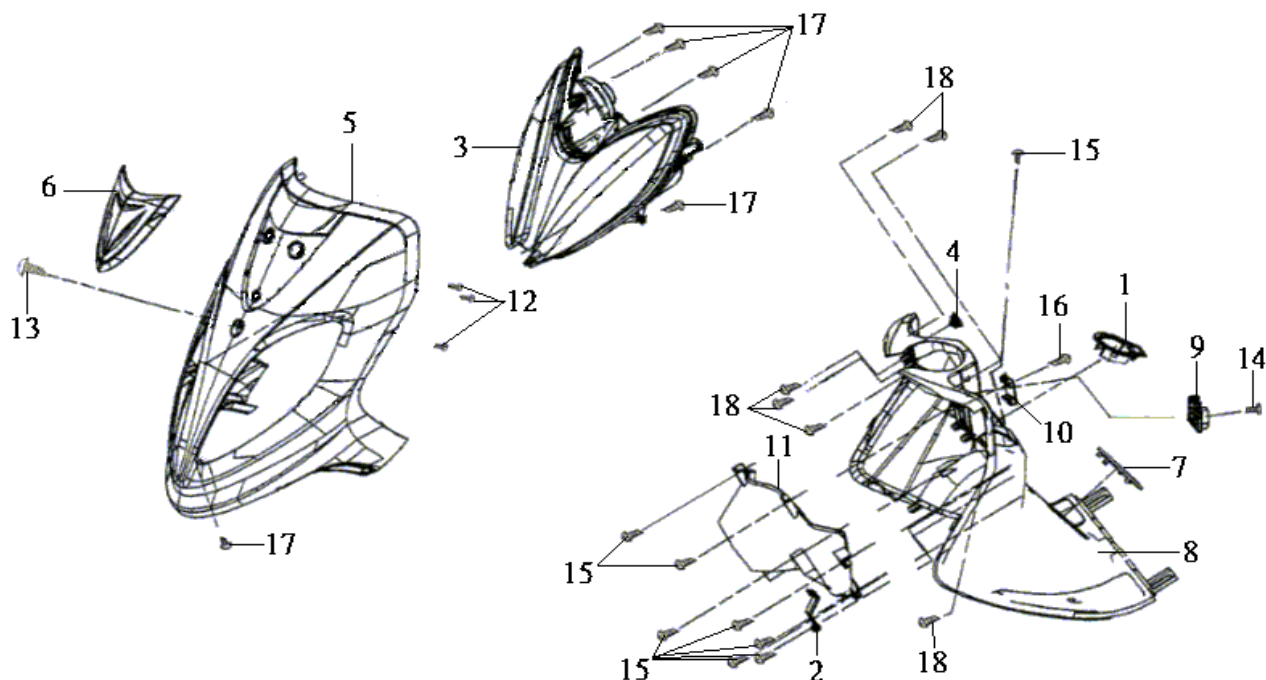
機 種 HT15V1(悍將150)	設 變 日 期	適 用 性	使 用 量	產 品 名 稱	
版 本 NO. A-1 零 件 號 碼 參 考 價					
33 95801-06012-08			1	緣面螺栓 6x12	FLANGE BOLT 6*12
34 16710-H5B-000			1	油泵過濾器總成	FUEL PUMP FILTER ASSY

註：價格如有變動以新價格為準，恕不另行通知！



 鼎豪實業 2005.05

F05 FR. COVER前擋板

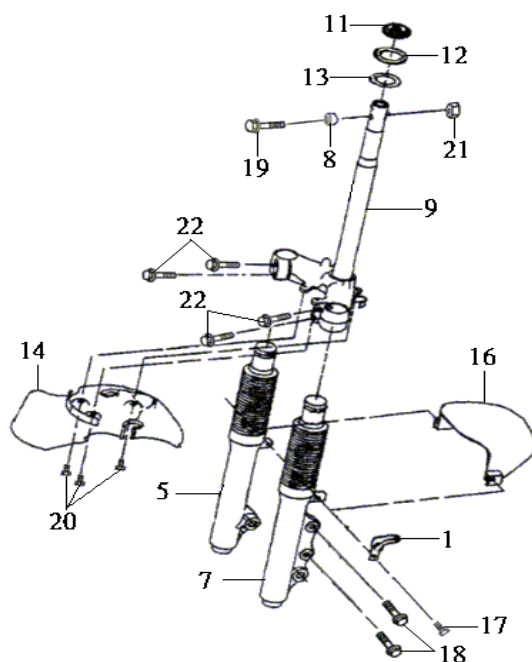


機 種 HT15V1(悍將150)		設 變 日 期	適 用 性	使 用 量		產 品 名 稱
版 本 NO. A-1						
零 件 號 碼	參 考 價					
1 17509-H6T-000				1	加油孔橡皮	FILLER PIPE COVER
2 17680-H6T-000				1	燃料油管總成	FILLER PIPE STAY
3 33100-H6T-010				1	大燈總成	HEAD. LIGHT ASSY
5 6430G-H7K-000-KZ				1	前擋板	FR. COVER
6430G-H7K-000-EZ				1	前擋板	FR. COVER
6430G-H7K-000-QZ				1	前擋板	FR. COVER
6 64302-H7K-000-KZ				1	前擋板徽飾	FR. COVER EMBLEM
7 64318-H6B-010-KA				1	車架號碼蓋	FRAME NUMBER LID
8 81131-HAM-010-KA				1	前內箱蓋	FR. INN. COVER
9 81132-H6T-000-KA				1	行李箱掛鉤	LUGGAGE HOOK
10 81134-H6T-000-KA				1	噴射感應器蓋	E.F.I. SENSOR LID
11 81141-H6T-000-KA				1	前內箱蓋口	FR. INN. COVER TRAY
12 90106-H6T-000				3	墊圈螺栓	WASHER SCREW 4*12
13 90110-H6T-000				1	特殊螺栓	SPECIAL SCREW 6*14
14 90111-M9Q-800				1	緣面螺栓 6mm	FLANGE BOLT 6mm
15 93903-34320				8	攻絲螺釘	TAPPING SCREW 4*12
16 93903-34380				1	攻絲螺釘	TAPPING SCREW 4*12
17 93903-35320				5	攻絲螺絲	TAPPING SCREW 5*16
18 93903-35380				6	攻絲螺絲 5x16	TAPPING SCREW 5*16

註：價格如有變動以新價格為準，恕不另行通知！

鼎豪實業 2005.05

F06 前避震器FR. CUSHION

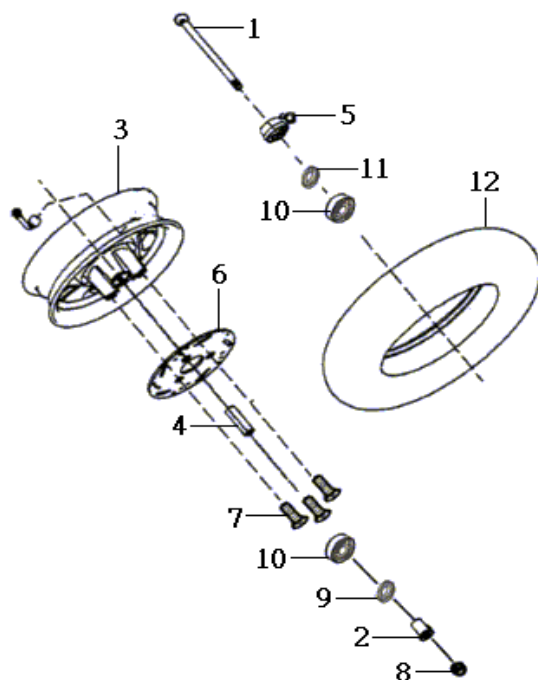


機 種 HT15V1(悍將150)		設 變 日 期	適 用 性	使 用 量	產 品 名 稱	
版 本 NO. A-1						
零 件 號 碼	參 考 價					
1 45156-T15-000		2005/3/11		1	前剎車管夾 FR BRAKE HOSE CLAMPER	
5 5140A-H7K-000				1	右前避震器 FR/R CUSHION ASSY	
7 5150A-H7K-000				1	左前避震器 FR/L CUSHION ASSY	
8 53125-M9Q-000				1	把手架襯套 HNDL. SET COLLAR	
9 53200-H6T-000				1	三角台 STRG. STEM COMP.	
11 53212-M9Q-000				1	下錐體座圈 CONE RACE STRG. BOTTOM	
12 53214-M9Q-000				1	防塵圈 STRG. DUST SEAL	
13 53215-M9Q-000				1	墊圈 STRG. DUST SEAL WASHER	
14 61110-H6T-000				1	前擋泥護板 FR. MUDGUARD	
16 61140-H6C-000				1	前下擋泥板 FR. DOWN FENDER	
17 90104-H6C-000				2	墊圈螺栓 WASHER BOLT 6*12	
18 90106-H21-900				2	六角緣面螺栓 FLANGE BOLT 8*34	
90106-HKF-000						FLANGE BOLT 8*29.5
19 90106-TAA-000				1	六角緣面螺栓 FLANGE BOLT 10*50	
20 90111-M9Q-900				3	六角緣面螺栓 FLANGE BOLT 6MM	
21 94050-10080				1	六角緣面螺帽 NUT. FLANGE. 10MM	
22 95801-08040-08				4	六角緣面螺栓 BOLT,FLANGE,8X40	

註：價格如有變動以新價格為準，恕不另行通知！

鼎豪實業 2005.05

F07 FR. WHEEL 前輪

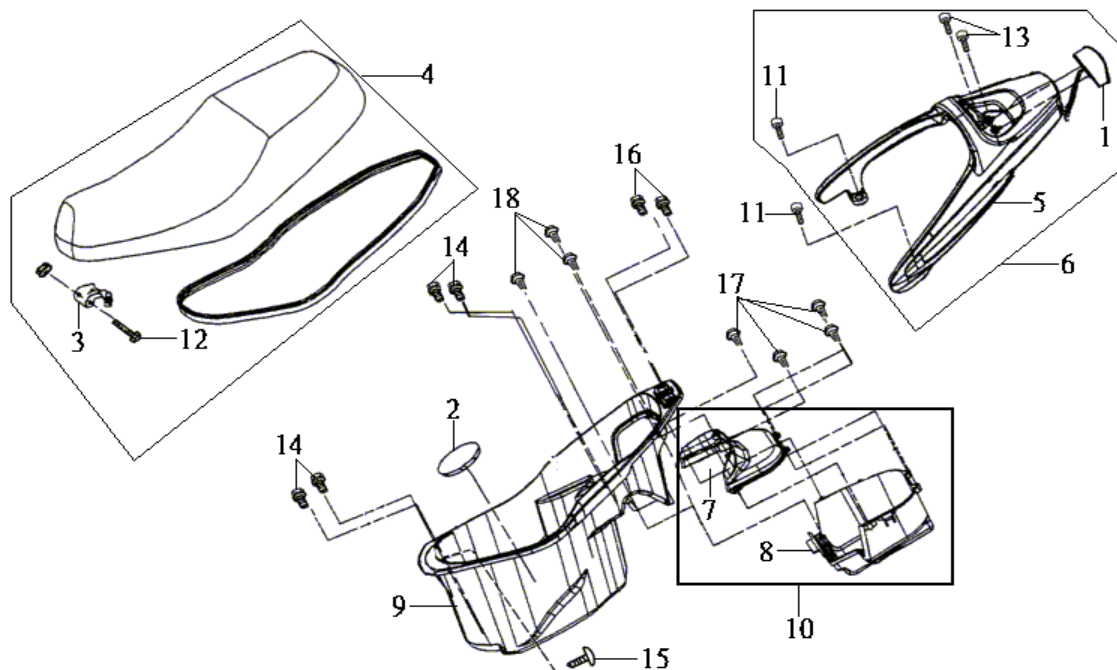


機 種 HT15V1(悍將150)		設 變 日 期	適 用 性	使 用 量	產 品 名 稱
版 本 NO. A-1					
零 件 號 碼	參 考 價				
1 44301-GW2-900				1	前輪軸 AXLE FR. WHEEL
2 44311-H21-000				1	前輪軸環 FR. WHEEL SIDE COLLAR
3 44601-HKF-000-GB				1	前輪圈 FR. CAST WHEEL
4 44620-H6C-000				1	軸環 FR. AXLE DIST. COLLAR
5 44800-H21-800				1	速度錶齒輪 SPDMT. GEAR ASS'Y
6 45121-HKF-000				1	碟剎盤 FR. BRAKE DISK
7 90105-KR3-000				3	前剎車盤螺栓 FR. DISK BOLT 8*24
8 90306-M9Q-000				1	鎖定螺帽 SELF-LOCK NUT 12MM
9 90754-M9Q-000-M2				1	塵封 20x32x5 DUST SEAL 20*32*5
10 90912-M9Q-000-M1				1	軸承 6201U RADIAL BALL BRG. 6201(U)
11 91258-M9Q-000-M2				1	速度錶齒輪油封 SEAL SPDMT GEAR BOX
12 1T011009010-4PR-310F				1	前輪胎 FR. TIRE

註：價格如有變動以新價格為準，恕不另行通知！

鼎豪實業 2005.05

F08 座墊.行李箱SEAT & LUGGAGE BOX

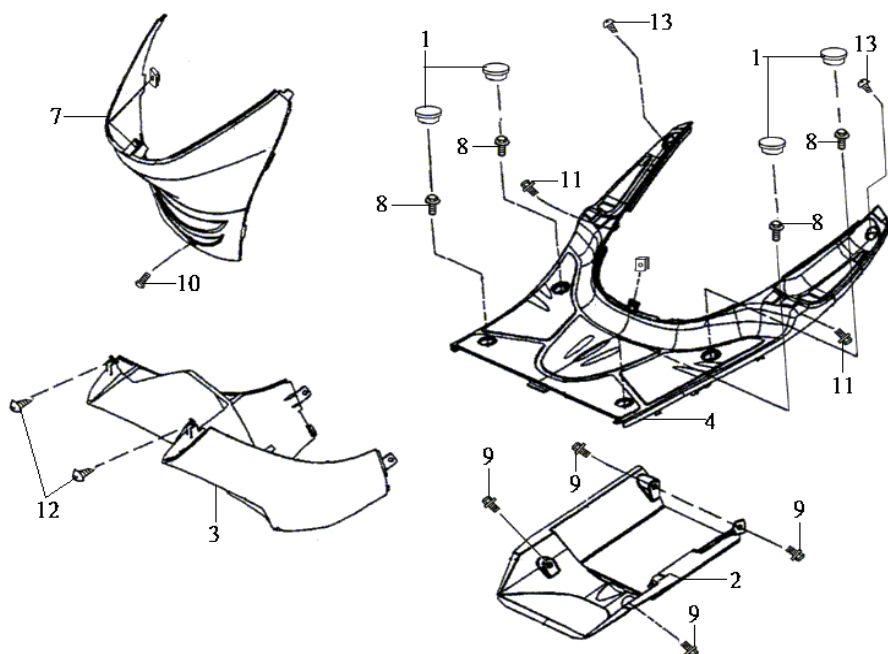


機 種 HT15V1(悍將150)		設 變 日 期	適 用 性	使 用 量	產 品 名 稱
版 本 NO. A-1					
零 件 號 碼	參 考 價				
1 33730-H6T-000				1	後架尾燈 RR. UP. LIGHT ASSY
2 64365-M8Q-000				1	化油器防護蓋 FR. COVER CAP
3 77112-M9Q-300				1	座墊固定架 SEAT HINGE ASS'Y
4 77200-H7K-010				1	座墊 DOUBLE SEAT COMP.
6 81200-H6T-010-KZ				1	後架總成 RR. GRIP ASSY
81200-H6T-010-EZ				1	後架總成 RR. GRIP ASSY
81200-H6T-010-QZ				1	後架總成 RR. GRIP ASSY
7 81251-HAA-000				1	行李箱A LUGGAGE BOX A
8 81252-HAA-000				1	行李箱B LUGGAGE BOX B
9 81250-H6T-000-KA				1	行李箱總成A LUGGAGE BOX ASSY A
10 81262-HAA-000				1	行李箱總成B LUGGAGE BOX ASSY B
11 90105-M92-000				2	特殊螺栓 SPECIAL BOLT 8mm
12 90105-M9Q-000				1	座墊固定架梢 SEAT HINGE PIN
13 93406-08012-00				2	墊圈螺栓 WASHER BOLT 8*12
14 90111-M9Q-900				4	六角緣面螺栓 FLANGE BOLT 6MM
15 90381-M92-000				1	特殊螺栓 SPECIAL SCREW 6*10
16 93404-06012-07				2	墊圈螺絲 WASHER BOLT 6*12
17 93903-34320				4	攻絲螺絲 TAPPING SCREW 4*12
18 93903-34380				3	攻絲螺絲 TAPPING SCREW 4*12

註：價格如有變動以新價格為準，恕不另行通知！

鼎豪實業 2005.05

F09 FLOOR PANEL&UNDER COVER腳踏板.下蓋

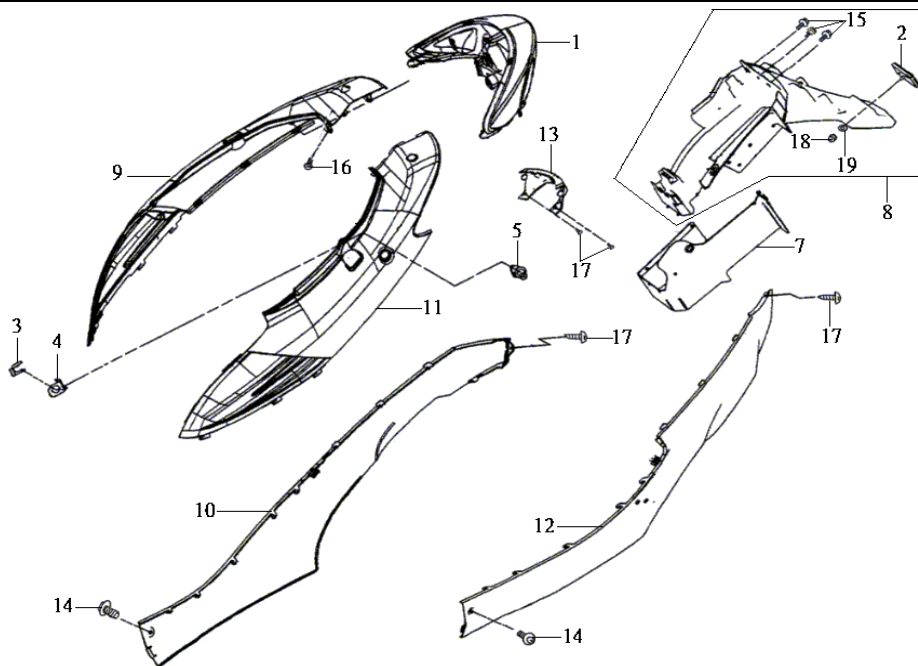


機 種 HT15V1(悍將150)		設 變 日 期	適 用 性	使 用 量	產 品 名 稱	
版 本 NO. A-1						
零 件 號 碼	參 考 價					
1 50612-F02-010-KA				4	腳踏板蓋	CAP B FLR STEP
2 50613-H6T-000				1	下蓋	UNDER COVER
3 64300-H6T-000-GZ				1	前下導流板	FR. UNDER SPOILER
4 64310-H6T-010-KA				1	腳踏板	FLOOR PANEL
7 80151-H6T-010-KA				1	中心蓋	CENTER COVER
8 90111-A26-000				4	六角緣面螺栓	FLANGE BOLT 6MM
9 90111-M9Q-900				4	六角緣面螺栓	FLANGE BOLT 6MM
10 90115-G02-000				1	螺栓	BOLT 6*16
11 90302-M9Q-000				2	墊圈螺栓	WASHER BOLT 5X12
12 93903-35320				2	攻絲螺釘	TAPPING SCREW 5*16
13 93903-45380				3	攻絲螺釘	TAPPING SCREW 5*16

註：價格如有變動以新價格為準，恕不另行通知！

鼎豪實業 2005.05

F10 車體蓋.後燈BODY COVER TAIL LIGHT

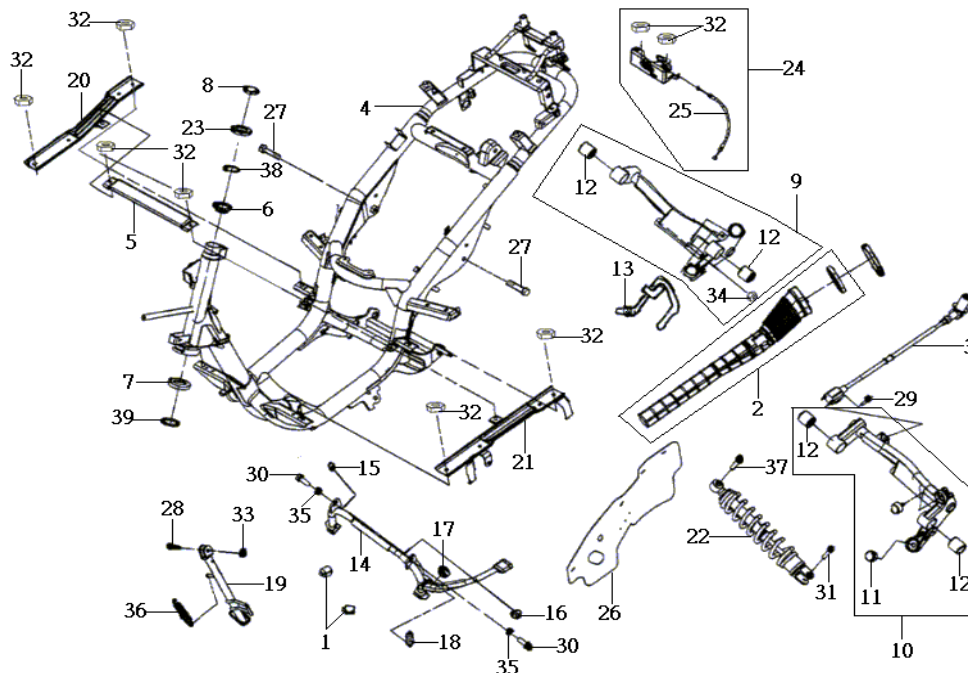


機 種 HT15V1(悍將150)		設 變 日 期	適 用 性	使 用 量	產 品 名 稱
版 本 NO. A-1					
零 件 號 碼	參 考 價				
1 33700-HBG-000				1	後燈總成 TAIL LIGHT ASSY
2 33741-G02-000				1	後反射板 RR. REFLEX REFLECTOR
3 75581-T53-000				1	鎖匙彈簧 LOCK KEY SET SPRING
4 77236-HAA-000				1	座墊鎖墊片 SEAT LOCK WASHER
5 77239-T53-000				1	座墊鎖 SEAT LOCK KEY(COMP.)
6 80100-H6T-000-KA				1	後土除 RR. FENDER
7 80104-H6T-000				1	防濺板 SPLASH GUARD PLATE
8 8010A-H6T-000-KA				1	後擋板總成 RR. FENDER ASSY
9 8350G-H7K-010-KZ				1	右車體蓋摠成 R BODY COVER ASSY
8350G-H7K-010-EZ				1	右車體蓋摠成 R BODY COVER ASSY
8350G-H7K-010-QZ				1	右車體蓋摠成 R BODY COVER ASSY
10 83520-H6T-000-GZ				1	右側蓋 R SIDE COVER
11 8360G-H7K-010-KZ				1	左車體蓋總成 L BODY COVER ASSY
8360G-H7K-010-EZ				1	左車體蓋總成 L BODY COVER ASSY
8360G-H7K-010-QZ				1	左車體蓋總成 L BODY COVER ASSY
12 83620-H6T-000-GZ				1	左側蓋 L SIDE COVER
13 83751-H6T-000-GZ				1	後中心蓋 RR. CENTER COVER
14 93903-45380				2	攻絲螺絲 TAPPING SCREW 5X16
15 93404-06016-08				3	墊圈螺絲 6x16 BOLT. WASH 6*16
16 93903-35220				2	攻絲螺絲 TAPPING SCREW 5*12
17 93903-45380				4	攻絲螺絲 TAPPING SCREW 5X16
18 94050-05080				1	緣面螺帽 5mm NUT FLANGE 5MM
19 94101-05800				1	平頭墊圈 WASHER,PLAIN,5MM

註：價格如有變動以新價格為準，恕不另行通知！

鼎豪實業 2005.05

F11 車台FRAME BODY

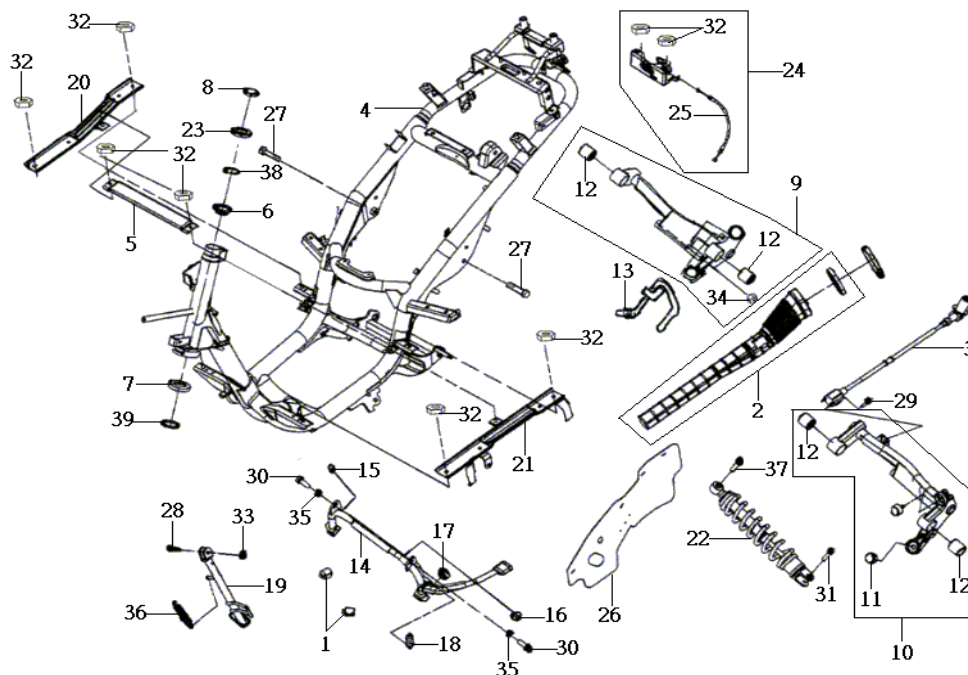


機 種 HT15V1(悍將150)		設 變	適 用 性	使 用 量	產 品 名 稱
版 本 NO. A-1		日 期			
零 件 號 碼	參 考 價				
2 1134B-H6T-010				1	左曲軸箱導管 L. COVER DUCT. ASSY
3 3051A-H6T-000				1	點火線圈總成 IGN COIL ASS'Y
4 50100-H7K-000-T1				1	車台 FRAME BODY COMP.
5 50141-H6T-000				1	腳踏板固定架 FLOOR PANEL COMP.
6 50301-M9Q-000				1	上滾珠座圈 STRG. UP RACE BALL
7 50302-M9Q-000				1	下珠碗 BALL RACE(STRG. BOT.)
8 50306-M9Q-000				1	方向桿固定螺帽 STRG. STEM LOCK NUT
9 50350-H6T-000				1	引擎懸架 ENG. HANGER ASSY
12 50353-M9Q-000				2	襯套 SWING LOCK BUSH
13 50354-H6T-000				1	燃油管夾 FUEL TUBE CLIP
14 5050A-H6T-000				1	主腳架總成 MAIN STAND COMP.
15 50502-GY6-900				1	主腳架襯套 MAIN STAND COLLAR
16 50503-GY6-900				1	主腳架襯套 MAIN STAND COLLAR
17 50505-M92-010				1	主腳架制止橡皮 MAIN STAND STOP.RUB.
18 50522-M92-000				1	主腳架彈簧 MAIN STAND SPG.
19 50530-HAA-000				1	側支架 SIDE STAND COMP.

註：價格如有變動以新價格為準，恕不另行通知！

鼎豪實業 2005.05

F11-1 FRAME BODY車台

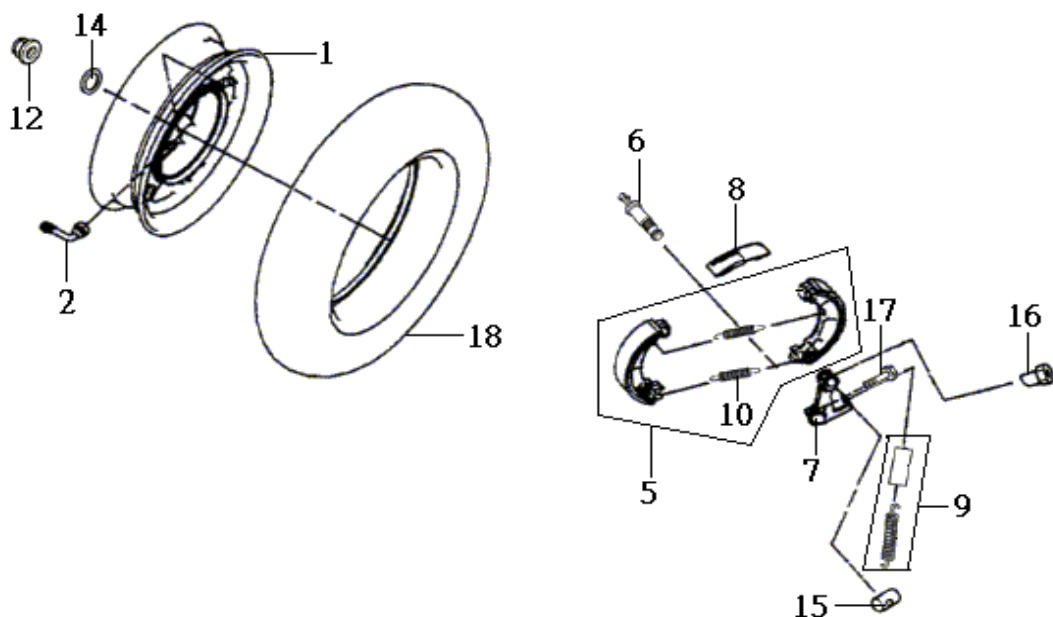


機 種		設 變	適 用	使 用	
HT15V1(悍將150)					
版 本 NO. A-1		日 期	性	量	產 品 名 稱
零 件 號 碼	參 考 價				
20 50620-H6T-000				1	右底板固定架 R. FLOOR PANEL STAY
21 50621-H6T-000				1	左底板固定架 LH. FLOOR PANEL STAY
22 52400-H6T-000				1	後避震器 RR. CUSHION ASSY
23 53211-M9Q-000				1	上錐體座圈 STRG. TOP CONE RACE
24 77230-H6T-000				1	座墊鎖鉤總成 SEAT CATCH ASSY
25 77240-H6T-000				1	座墊鎖線 SEAT LOCK CABLE
26 80102-H6B-010				1	防濺板 SPLASH BOARD PLATE
27 90106-M9Q-900				2	緣面螺栓 10x55 FLANGE BOLT 10*55
28 90108-M9Q-000				1	側支架螺絲 SIDE STAND PIVOT SCREW
29 90112-H5B-000				1	螺栓 4MM COIL SCREW 4MM
30 90116-V02-000				2	六角螺栓 FLANGE BOLT 10*25
31 93201-08032-0H				1	內六角螺栓 HEX. BOLT 8*32
32 94050-06080				4	緣面螺帽 6mm NUT.FLANGE 6MM
33 94050-08080				1	緣面螺帽 NUT FLANGE. 8MM
34 94050-10080				1	緣面螺帽 NUT. FLANGE. 10MM
35 94101-10700				2	平頭華司 WASHER PLAIN 10MM
36 95014-72204				1	側支架彈簧 SIDE STAND SPRING B1
37 95801-10035-08				1	緣面螺栓 FLANGE BOLT 10*35
38 96211-05000				1	鋼珠 #5 BALL. STEEL 5
39 96211-08000				1	鋼珠 8mm STEEL BALL 8mm

註：價格如有變動以新價格為準，恕不另行通知！

鼎豪實業 2005.05

F12 後輪RR. WHEEL

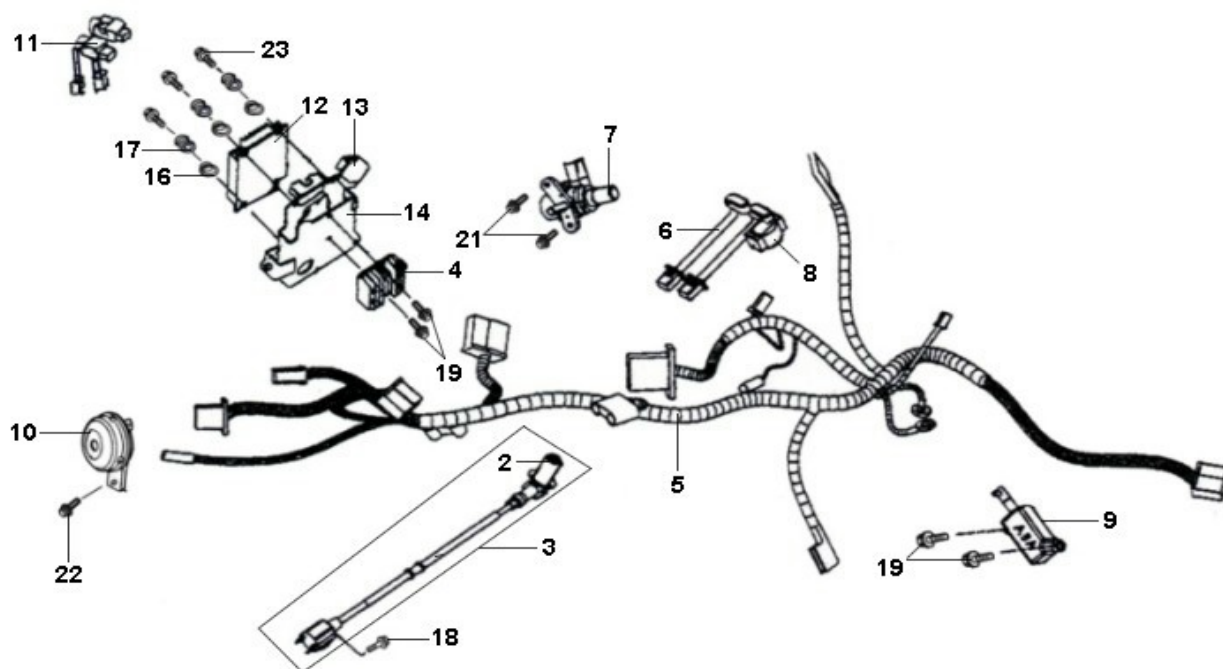


機 種 HT15V1(悍將150)		設 變 日 期	適 用 性	使 用 量	產 品 名 稱
版 本 NO. A-1					
零 件 號 碼	參 考 價				
1 42601-HKF-000-GB				1	輪圈 RR. WHEEL CAST
2 42753-KJ9-000				1	打氣嘴 RIM VALVE
5 4312A-H6B-800				1	剎車皮組 RR. BRAKE SHOE ASS'Y
6 43141-HAA-000				1	後剎車凸輪 RR. BRK. CAM
7 43410-HAA-900				1	後剎車臂 RR. BRK. ARM COMP.
8 43415-HAA-000				1	後剎車臂蓋 RR. BRK. ARM COVER
9 4347A-HAA-000				1	剎車回復彈簧組 RR. BRK. RETURN SPG.
10 45133-M9Q-900				2	剎車皮彈簧 BRAKE SHOE SPRING
12 90305-M9Q-900				1	螺帽 16mm SELF-LOCK NUT 16MM
14 90501-M9Q-000				1	墊圈 16mm 16mm WASHER
15 95015-32001				1	接頭 BRAKE ARM JOINT B
16 95015-42000				1	調整螺帽 ADJUST NUT B
17 95801-06035-00				1	六角緣面螺栓 FLANGE BOLT 6*35
18 1T011009010-4PR-D310				1	後輪胎 RR. TIRE

註：價格如有變動以新價格為準，恕不另行通知！

鼎豪實業 2005.05

F13 WIRE HARNESS配線

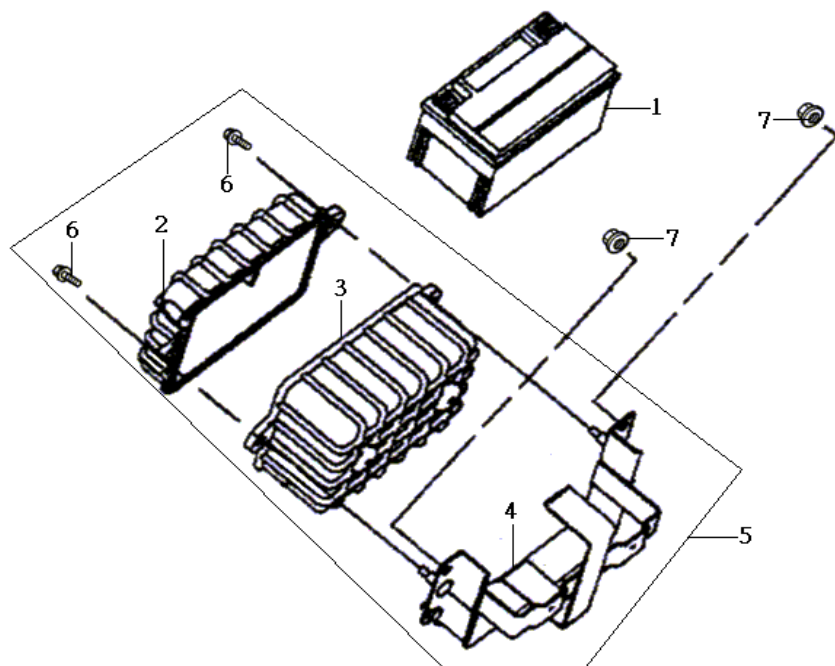


機 種 HT15V1(悍將150)		設 變 日 期	適 用 性	使 用 量	產 品 名 稱
版 本 NO. A-1 零 件 號 碼 參 考 價					
2	30700-H5B-000			1	火星塞蓋 NOISE SUPP. CAP ASSY
3	3051A-H6T-000			1	點火線圈總成 IGN COIL ASS'Y
4	31600-M56-000			1	整流調整器 REG. REC. COMP.
5	32100-H7K-000			1	配線 WIRE HARNESS
6	32412-H7K-000			1	電瓶接地線 EARTH CABLE
7	35100-HBF-020			1	主開關 COMB.& LOCK SW. ASSY
8	3585A-H6T-000			1	起動開關總成 START MAG. SW. ASS'Y
9	35870-A3A-000			1	電磁閥開關 DC SOLENOID ASS'Y
10	38110-H6T-000			1	喇叭 HORN COMP.
11	3850A-HLA-000			1	電流穩定器 ELEC. RELAY ASSY.
12	38710-H7K-000			1	引擎控制單元 ENG. CONTRON UNIT(ECU)
13	38800-H5B-000			1	電子繼電器 ELECTRIC RELAY ASSY
14	50315-H6T-000			1	前擋板支架 FR. COVER STAY
16	64321-H5B-000			3	橡皮 ALUMINIUM RUBBER
17	64322-H5B-000			3	鋁襯套 ALUMINIUM COLLAR
18	90112-H5B-000			1	螺栓 4MM COIL SCREW 4MM
19	95801-06016-08			4	六角緣面螺栓 FLANGE BOLT 6*16
21	95801-06018-07			2	六角緣面螺栓 FLANGE BOLT 6*18
22	95801-08012-00			1	六角緣面螺栓 FLANGE BOLT 8*12
23	96001-06020-00			3	緣面螺栓 6x20 FLANGE BOLT ,SH 6*20

註：價格如有變動以新價格為準，恕不另行通知！

鼎豪實業 2005.05

F14 BATTERY&CASE 電瓶.電瓶箱

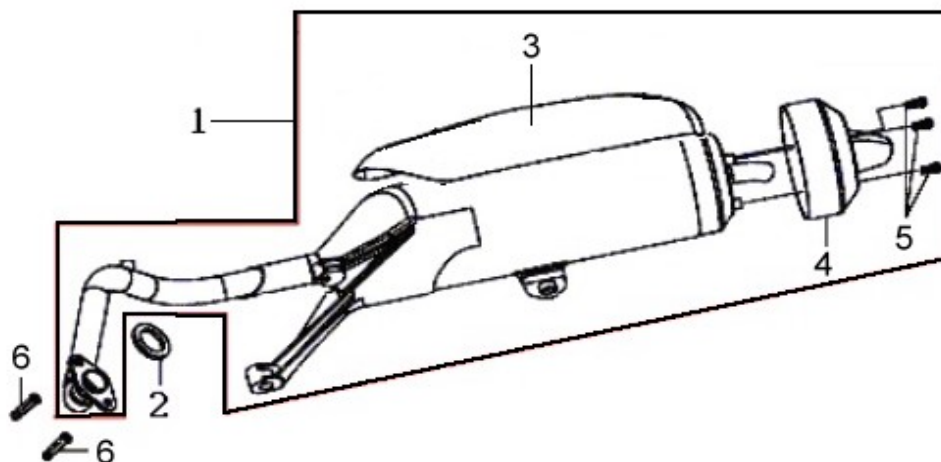


機 種 HT15V1(悍將150)		設 變 日 期	適 用 性	使 用 量	產 品 名 稱	
版 本 NO. A-1						
零 件 號 碼	參 考 價					
1 1Y01KV701-Y				1	電池	BATTERY ASSY YT*9-BS
2 50326-H9A-000				1	電瓶蓋	BATTERY COVER
3 50327-H9A-000				1	電瓶箱	BATTERY CASE
4 50328-H6T-000				1	電瓶蓋支架	BATTERY COVER STAY
5 5032A-H6T-000				1	電瓶箱總成	BATTERY CASE ASSY
6 90302-L03-000				2	墊圈螺帽	WASHER NUT 6MM
7 94050-08080				2	緣面螺帽	NUT FLANGE. 8MM

註：價格如有變動以新價格為準，恕不另行通知！

鼎豪實業 2005.05

F15 排氣管MUFFLER

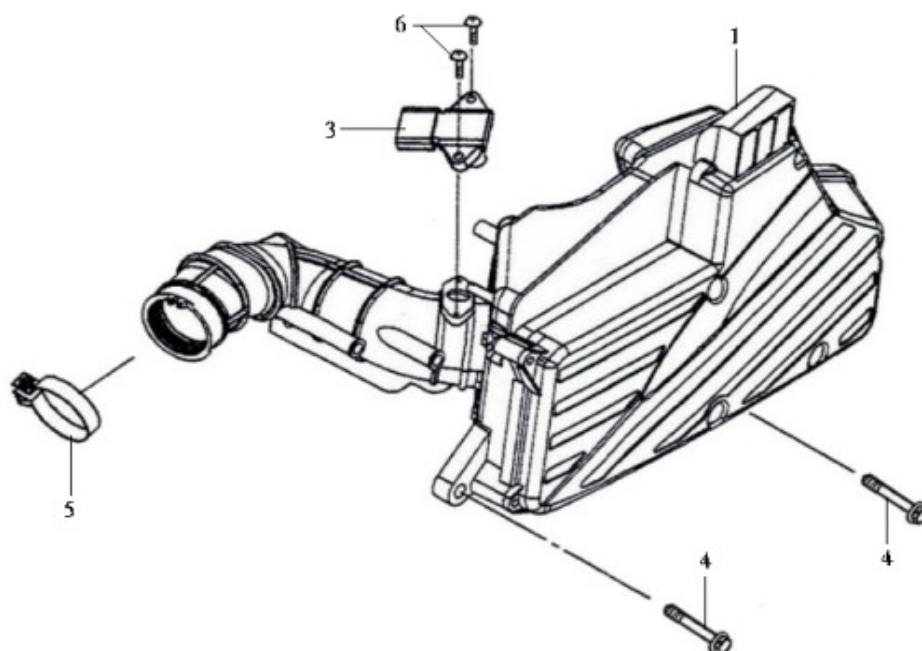


機 種 HT15V1(悍將150)		設 變 日 期	適 用 性	使 用 量	產 品 名 稱	
版 本 NO. A-1						
零 件 號 碼	參 考 價					
1 18000-H7K-010				1	排氣管總成	EXH. MUFFLER ASSY
2 18291-M9Q-000				1	排氣管墊圈	EXH. PIPE GASKET
3 18318-H7K-000				1	排氣管護板	MUFFLER PROTECTOR
4 18328-HLK-000				1	排氣管(尾管)護蓋	MUFFLER REAR PROTECTOR
5 90215-HLK-000				3	袋型螺帽	CAP NUT 6MM
6 90301-M92-000				2	排氣管接合螺帽 7MM	MUFFLER JOINT NUT 7MM

註：價格如有變動以新價格為準，恕不另行通知！

鼎豪實業 2005. 05

F16 AIR/C ASSY空氣濾清器組



機 種 HT15V1(悍將150)		設 變 日 期	適 用 性	使 用 量	產 品 名 稱	
版 本 NO. A-1 零 件 號 碼 參考價						
1	17200-H7K-000			1	空氣濾清器組	AIR/C ASSY
2	17211-HRA-000			1	濾清器海綿	AIR/C ELEMENT COMP.
3	37830-H5B-000			1	進氣溫/壓感知器	T-MAP SENSOR
4	95701-06025-07			2	六角緣面螺栓	FLANGE BOLT 6*25
5	90652-M9Q-000			1	濾清器管夾	AIR/C. CONN. TUBE BAND 48
6	93891-04018-00			2	墊圈螺絲	WASHER SCREW 4X18

註：價格如有變動以新價格為準，恕不另行通知！

鼎豪實業 2005.05

產 品 編 號	頁次	產 品 編 號	頁次	產 品 編 號	頁次
FUEL INJECTOR		13010-H7C-000	E02	16401-HKK-000	E04
06414-H5B-000-C	E04	13101-H7K-000	E02	16403-HKK-000	E04
11000		13111-M4Q-000	E02	16404-H5B-000	E04
11100-H7K-000	E13	13201-H7A-000	E14	16405-H5B-020	E04
11102-H6B-300	E13	1320A-H7K-000	E14	16500-H5B-000	E04
11192-H6B-000	E13	13371-M92-300	E14	16501-H5B-000	E04
11200-H7K-000	E13	13381-H7K-300	E14	16502-H5B-000	E04
11203-M9Q-300	E13	14000		16700-H7K-000	F04
11211-H7K-000	E03	14100-H5B-000	E03	16710-H5B-000	F04-1
11221-H6B-000	E15	14105-A31-000	E03	16940-H6T-000	F04
11331-H6B-000	E07	14105-X01-000	E03	17000	
11340-H6T-000	E10	14108-M36-000	E03	1711A-H6T-000	E04
11342-H7K-000	E10	14311-M92-300	E14	17120-H5B-000	E04
1134B-H6T-010	F11	14401-M92-003	E03	17121-H5B-000	E04
11360-M92-300	E10	1443A-H7A-000	E01	17200-H7K-000	F16
11382-H6T-000	E09	1444A-H7A-000	E01	17211-HRA-000	F16
11385-H3A-000	E05	14451-H6B-000	E01	17500-H6T-000	F04
11387-H6T-000	E04	14452-H6B-000	E01	17509-H6T-000	F05
11394-H6B-000	E07	14457-H7A-000	E03	17580-H6T-000	F04
11395-HBA-000	E10	14510-M92-000	E03	17583-H6T-000	F04
12000		14520-H6T-000	E03	17651-H6T-000	F04
12100-H7K-000-A	E02	14523-M9Q-000	E03	17654-H6T-000	F04
12101-H7K-000	E02	1453A-M92-000	E13	17661-TAA-000	F04
12191-H7K-000	E02	14610-H6T-000	E03	17667-TAA-900	F04
12200-H7K-000	E01	14711-H6B-000	E01	1766A-H6T-001	F04
12202-H6B-300	E01	14721-H6B-000	E01	17680-H6T-000	F05
12203-H6B-300	E01	14751-H6B-000	E01	17684-H6T-000	F04
12209-H6B-000	E01	14771-H6B-000	E01	17781-H6T-000	F04
1220A-H7K-000	E01-1	14781-M9Q-000-A	E01	17782-H6T-000	F04
12237-H6T-300	E01	15000		17910-H6T-000	F01
12245-H6T-300	E01	15100-H7A-000	E08	18000	
12251-H7K-000	E01	15133-M92-000	E08	18000-H7K-010	F15
12300-H6B-000	E03	15421-M9Q-000	E07	18291-M9Q-000	F15
12310-H6B-000	E03	15426-M9Q-000	E07	18318-H7K-000	F15
12320-M36-000	E03	1565A-M92-000	E07	18328-HLK-000	F15
12351-M36-000	E03	15711-M92-000	E08	19000	
1236A-H6B-000	E01	16000		19505-H5D-900	F04
1236A-M92-000	E07	16201-M92-000	E04	19510-M92-000	E06
13000		16211-M92-000	E04	19613-H6B-000	E07
13000-H7K-000	E14	16219-R02-000	E04	1961A-H6B-000	E05

產 品 編 號	頁次	產 品 編 號	頁次	產 品 編 號	頁次
1962A-H6T-000	E05	31110-H6T-000	E06	43000	
1963A-H6T-000	E05	31120-H6T-000	E06	4312A-H6B-800	F12
21000		31200-M92-000	E09	43141-HAA-000	F12
21200-H6H-000	E15	31600-M56-000	F13	43410-HAA-900	F12
21395-H3A-000	E15	32000		43415-HAA-000	F12
22000		32100-H7K-000	F13	43450-H6T-000	F01
22101-M9Q-000	E12	32412-H7K-000	F13	4347A-HAA-000	F12
22102-M92-000	E11	32961-M92-000	E07	44000	
22105-H5B-000	E11	33000		44301-GW2-900	F07
22110-H5B-000	E11	33100-H6T-010	F05	44311-H21-000	F07
2211A-HKE-000	E11	33400-HBG-000	F02	44601-HKF-000-GB	F07
22121-HKE-000-A	E11	33450-HBG-000	F02	44620-H6C-000	F07
22131-M92-000	E11	33700-HBG-000	F10	44800-H21-800	F07
22132-H6T-000-A	E11	33730-H6T-000	F08	44830-H7K-000	F02
22300-HKE-000	E12	33741-G02-000	F10	45000	
22401-H6T-000	E12	35000		45100-HKF-000-DH	F03
22530-HKE-000-A	E12	35100-HBF-020	F13	45105-HKF-000-A	F03
23000		35150-M38-000	F02	45121-HKF-000	F07
23010-H7K-000	E12	35160-M9Q-000	F02	45126-H7K-000	F03
23210-HKE-000	E12	35170-A45-000	F02	45133-M9Q-900	F12
23220-H7K-000	E12	35180-M9Q-000	F02	45156-T15-000	F06
23225-M9Q-000	E12	35200-M9Q-000	F02	45500-HKF-000	F03
23226-M9Q-000	E12	35340-M9Q-000	F01	50000	
23233-H7A-000	E12	3585A-H6T-000	F13	50100-H7K-000-T1	F11
23237-M9Q-000	E12	35870-A3A-000	F13	50141-H6T-000	F11
23238-HKE-000	E12	37000		50301-M9Q-000	F11
23411-H7K-000	E15	37200-H7K-000	F02	50302-M9Q-000	F11
23420-H6H-000	E15	37800-H7K-000	F04	50306-M9Q-000	F11
23431-M92-000	E15	37801-H6T-000	F04	50315-H6T-000	F13
23432-M92-000	E15	37830-H5B-000	F16	50326-H9A-000	F14
28000		37880-H5B-000	E01	50327-H9A-000	F14
28101-M9Q-000	E09	38000		50328-H6T-000	F14
28102-M9Q-000	E09	38110-H6T-000	F13	5032A-H6T-000	F14
2812A-M92-000	E09	38301-A31-000	F02	50350-H6T-000	F11
30000		3850A-HLA-000	F13	50353-M9Q-000	F11
3051A-H6T-000	F11	38710-H7K-000	F13	50354-H6T-000	F11
3051A-H6T-000	F13	38800-H5B-000	F13	50502-GY6-900	F11
30700-H5B-000	F13	42000		50503-GY6-900	F11
31000		42601-HKF-000-GB	F12	50505-M92-010	F11
31100-H6T-000	E06	42753-KJ9-000	F12	5050A-H6T-000	F11

產 品 編 號	頁次	產 品 編 號	頁次	產 品 編 號	頁次
50522-M92-000	F11	6430G-H7K-000-QZ	F05	83520-H6T-000-GZ	F10
50530-HAA-000	F11	64310-H6T-010-KA	F09	8360G-H7K-010-EZ	F10
50612-F02-010-KA	F09	64318-H6B-010-KA	F05	8360G-H7K-010-KZ	F10
50613-H6T-000	F09	64321-H5B-000	F13	8360G-H7K-010-QZ	F10
50620-H6T-000	F11-1	64322-H5B-000	F13	83620-H6T-000-GZ	F10
50621-H6T-000	F11-1	64365-M8Q-000	F08	83751-H6T-000-GZ	F10
51000		70000		88000	
5140A-H7K-000	F06	70529-M9Q-000	E05	88110-H6M-200-EZ	F01
5150A-H7K-000	F06	75000		88110-H6M-200-KZ	F01
52000		75581-T53-000	F10	88110-H6M-200-QZ	F01
52400-H6T-000	F11-1	77000		88112-M9Q-000	F01
53000		77112-M9Q-300	F08	88120-H6M-200-EZ	F01
53100-H7K-000	F01	77200-H7K-010	F08	88120-H6M-200-KZ	F01
53125-M9Q-000	F06	77230-H6T-000	F11-1	88120-H6M-200-QZ	F01
53140-H6T-010	F01	77236-HAA-000	F10	90000	
53166-H6T-000	F01	77239-T53-000	F10	90001-M9Q-000	E03
53167-H09-900	F01	77240-H6T-000	F11-1	90012-M9Q-000	E01
53168-H09-000	F01	77245-HAM-000	F04	90032-M92-300	E01
53175-H01-000	F03	80000		90033-M92-000	E01-1
53178-GAK-900	F01	80100-H6T-000-KA	F10	90103-M9Q-000	E13
53200-H6T-000	F06	80102-H6B-010	F11-1	90104-H6C-000	F06
53203-H7K-000-EZ	F02	80104-H6T-000	F10	90105-KR3-000	F07
53203-H7K-000-KZ	F02	8010A-H6T-000-KA	F10	90105-M92-000	F08
53203-H7K-000-QZ	F02	80151-H6T-010-KA	F09	90105-M9Q-000	F08
53206-H7K-000-KA	F02	81000		90106-H21-900	F06
5320G-H7K-000-EZ	F02	81131-HAM-010-KA	F05	90106-H6T-000	F05
5320G-H7K-000-KZ	F02	81132-H6T-000-KA	F05	90106-HKF-000	F06
5320G-H7K-000-QZ	F02	81134-H6T-000-KA	F05	90106-M9Q-900	F11-1
53211-M9Q-000	F11-1	81141-H6T-000-KA	F05	90106-TAA-000	F06
53212-M9Q-000	F06	81200-H6T-010-EZ	F08	90108-M9Q-000	F11-1
53214-M9Q-000	F06	81200-H6T-010-KZ	F08	90110-H6T-000	F05
53215-M9Q-000	F06	81200-H6T-010-QZ	F08	90110-T53-000	F03
61000		81250-H6T-000-KA	F08	90111-A26-000	F09
61110-H6T-000	F06	81251-HAA-000	F08	90111-M9Q-800	F05
61140-H6C-000	F06	81252-HAA-000	F08	90111-M9Q-900	F06
64000		81262-HAA-000	F08	90111-M9Q-900	F08
64300-H6T-000-GZ	F09	83000		90111-M9Q-900	F09
64302-H7K-000-KZ	F05	8350G-H7K-010-EZ	F10	90112-H5B-000	F11-1
6430G-H7K-000-EZ	F05	8350G-H7K-010-KZ	F10	90112-H5B-000	F13
6430G-H7K-000-KZ	F05	8350G-H7K-010-QZ	F10	90115-G02-000	F09

產 品 編 號	頁次	產 品 編 號	頁次	產 品 編 號	頁次
90115-GY6-900	F01	91103-M9Q-000	E15	93903-35320	F09
90116-H6T-000	F04	91104-KN7-670	E15	93903-35380	F05
90116-V02-000	F11-1	91201-M9Q-300	E09	93903-45380	F09
90145-M9Q-000	F03	91202-G03-010	E11	93903-45380	F10
90185-T31-000	F01	91202-KJ9-003	E15	93903-45380	F10
90201-M9Q-000	E09	91211-M8Q-000	E12	93904-35280	E05
90202-M9Q-000	E12	91255-M9Q-300	E15	94000	
90203-M9Q-000	E11	91258-M9Q-000-M2	F07	94001-05070-0S	F01
90203-M9Q-000	E12	91301-B06-000	E03	94050-05080	F10
90206-HLK-000	E01-1	91302-M9Q-000	E01-1	94050-06000	E04
90215-HLK-000	F15	91302-M9Q-000	E07	94050-06080	F11-1
90301-M92-000	F15	91304-M9Q-000	E13	94050-08080	F11-1
90302-L03-000	F04	91305-M9Q-000	E01-1	94050-08080	F14
90302-L03-000	F14	91307-M8Q-000	E07	94050-10080	F06
90302-M9Q-000	F09	91308-M9Q-000	E04	94050-10080	F11-1
90305-M9Q-900	F12	91384-HKE-000	E12	94050-12000	E06
90306-M9Q-000	F07	92000		94101-05800	F10
90381-M92-000	F08	92101-05012-0A	E06	94101-10700	F11-1
90403-M92-000	E09	92800-12000	E13	94109-12000	E13
90440-M9Q-000	E06	93000		94301-08140	E07
90440-M9Q-000	E11	93201-08032-0H	F11-1	94301-08140	E13
90440-M9Q-000	E12	93404-06012-07	F08	94510-20000	E15
90442-HLK-000	E01-1	93404-06016-08	F10	94520-28000	E12
90443-HLK-000	E01-1	93406-08012-00	F08	94601-15000	E02
90474-M9Q-000	E13	93700-05018-0A	F02	95000	
90501-M9Q-000	F12	93891-04018-00	F16	95001-55850-40	F04
90545-M9Q-000	F03	93891-05040-00	F02	95014-72204	F11-1
90652-M9Q-000	F16	93892-05010-08	E04	95015-32001	F12
90702-M9Q-000	E14	93901-25220	E10	95015-42000	F12
90703-M8Q-000	E02	93903-34320	F01	95701-06016-00	E03
90703-M8Q-000	E13	93903-34320	F02	95701-06018-08	E06
90703-M8Q-000	E15	93903-34320	F04	95701-06025-07	F16
90754-M9Q-000-M2	F07	93903-34320	F05	95701-08016-08	E03
90912-M9Q-000-M1	F07	93903-34320	F08	95701-08045-08	E15
91000		93903-34380	F02	95701-08050-08	E15
91001-H6B-300	E14	93903-34380	F05	95801-06012-08	F04-1
91001-H6T-300	E12	93903-34380	F08	95801-06016-08	F13
91001-X06-911-M1	E14	93903-35220	F10	95801-06018-07	F13
91002-H6B-300	E12	93903-35320	F02	95801-06035-00	F12
91101-M9Q-000	E14	93903-35320	F05	95801-08012-00	F13

[上一頁](#)
[引擎目錄](#)
[首頁](#)
[車架目錄](#)
[下一頁](#)

產 品 編 號	頁次	產 品 編 號	頁次	產 品 編 號	頁次
95801-08040-08	F06				
95801-10035-08	F11-1				
96000					
96001-06010-00	E03				
96001-06012-08	E08				
96001-06016-00	E04				
96001-06016-08	E01-1				
96001-06016-08	E09				
96001-06020-00	F01				
96001-06020-00	F13				
96001-06025-08	E05				
96001-06028-08	E06				
96001-06030-08	E07				
96001-06035-07	E10				
96001-06045-08	E13				
96001-06055-08	E13				
96001-06095-08	E07				
96001-06100-08	E07				
96100-62033-00	E15				
96100-63013-00	E15				
96150-60043-10	E15				
96211-05000	F11-1				
96211-08000	F11-1				
DRIVE BELT					
1B01H7K01	E11				
SPARK PLUGS					
1PCR8E	E01-1				
TIRE					
1T011009010-4PR-310	F07				
1T011009010-4PR-D31	F12				
BATTERY					
1Y01KV701-Y	F14				

[上一頁](#)
[引擎目錄](#)
[首頁](#)
[車架目錄](#)