



三陽機車

顏色
Color

顏色索引
Color index

引擎目錄
Engine group

車架目錄
Frame group

號碼索引
Part's number index

零件目錄

HP05U~U2

零件目錄價格參考表

色碼代號使用說明

★ 色碼代號在零件號碼的最尾端，其字母GK、GL、GN、GY、R 等係色碼的代號，並未直接指示何種顏色，因此需參考零件目錄中“零件名稱”欄中的說明。

★ 訂購色別零件的程序：

- 1、依零件目錄找出所需的零件號碼及零件名稱。
- 2、依下表“主體色別”，找出所需零件的機種名稱，主體色色碼。
- 3、依上述所得之資料在下表的配色表內，找出所需的零件色碼代號。
- 4、將色碼代號填入所需的零件號碼後面，注意色碼代號前要加一“-”。

例：8350G-A1A-000 - WF
 零件號碼 色碼代號

§ 配色表：訂購色別零件時，參照下覽表，請在基本零件號碼最後加上色代號，並在色別零件名稱後加上色碼。

註：如零件名稱後之色碼與主體色不同，則為隨主體色之不同而變化色別部品。

| 項次 NO. | 機種名稱 (MDEL) | | | HP05U風50(A1A) | | |
|-----------|---------------------------|------------|--------------------------|---------------|----------|--------|
| | 主體色(BASIC COLOR) | | | 珍珠白 | 黑 色 | 紅 色 |
| | 色碼(CODE) | | | W | BK | R |
| | 零 件 名 稱(Description) | | 基本零件號碼 (Parts Number) | WH-003P | BK-0406S | R-100C |
| 1 | RR WHEEL HUB COMP | 後輪鼓 | 42601-M7Q-000 | RY | RY | KB |
| 2 | FR BRK PANEL ASSY. | 前煞車盤總成 | 45000-TAA-000 | GC | GC | GC |
| 3 | FR. BRK PANEL COMP | 前刹車盤 | 45100-M7Q-000 | GC | GC | GC |
| 4 | CAP A FLA STEP | 腳踏板塞 | 50612-F02-010 | KA | KA | KA |
| 5 | FLOOR PANEL | 腳踏板 | 50610-A1A-000 | KA | KA | KA |
| 6 | FR. FENDER | 前土除 | 61100-A1A-000 | WF | KV | RY |
| 7 | F.H.C.ASSY | 前把手蓋總成 | 5320G-A1A-000 | WF | KV | RY |
| 8 | RR. HANDLE COVER | 後把手蓋 | 53206-A1A-000 | KA | KA | KA |
| 9 | FR COVER | 前擋板 | 6430G-A1A-000 | WF | KV | RY |
| 9-1 | FR. COVER STRIPE | 貼紙 | 87124-A1A-000 | T1 | T2 | T3 |
| 9-2 | FR. COVER EMBLEM | 貼紙(N.S.C.) | 87124-HAD-700 | | | |
| 10 | FR UNDER SPOILER | 前擾流板 | 64300-A1A-000 | WF | KV | RY |
| 11 | FRAME NUMBER LID | 車體號碼蓋 | 64318-H6B-010 | KA | KA | KA |
| 12 | RR. FENDER | 後擋泥板 | 80100-A1A-000 | KA | KA | KA |
| 13 | LUGGAGE HOOK | 行李掛鉤 | 81132-M7Q-000 | KA | KA | KA |
| 14 | FR INNER UP COVER | 前內箱上蓋 | 81131-A1A-000 | KA | KA | KA |
| 15 | INNER BOX LID | 內箱蓋 | 81133-A1A-000 | KA | KA | KA |
| 16 | INNER BOX HOOK | 內箱掛鉤 | 81134-A1A-010 | KA | KA | KA |
| 17 | FR INNER LOW COVER | 前內箱下蓋 | 81141-A1A-000 | KA | KA | KA |
| 18 | RR. GRIP | 後扶手 | 81200-A1A-000 | WF | KV | RY |
| 19 | CENTER COVER | 中央護蓋 | 80151-A1A-000 | KA | KA | KA |
| 20 | LUGGAGE HOOK | 行李箱掛鉤 | 81132-H12-000 | KA | KA | KA |
| 21 | R. BODY COVER | 右車體蓋 | 8350G-A1A-000 | WF | KV | RY |
| 21-1 | BODY COVER MARK | 車體蓋標誌 | 87123-A1A-000 | | | |
| 21-2 | BODY COVER STRIPE(R*1) | 車體蓋貼紙 | 87125-A1A-000 | 紅1條 | | |
| 21-3 | BODY COVER STRIPE (W*2) | 車體蓋貼紙 | 87127-A1A-000 | | 白2條 | |
| 21-4 | BODY COVER STRIPE (W*3) | 車體蓋貼紙 | 87129-A1A-000 | | | 白3條 |
| 22 | L. BODY COVER | 左車體蓋 | 8360G-A1A-000 | WF | KV | RY |
| 22-1 | BODY COVER MARK | 車體蓋標誌 | 87123-A1A-000 | | | |
| 22-2 | BODY COVER STRIPE(R*1) | 車體蓋貼紙 | 87126-A1A-000 | 紅1條 | | |
| 22-3 | BODY COVER STRIPE (W*2) | 車體蓋貼紙 | 87128-A1A-000 | | 白2條 | |
| 22-4 | BODY COVER STRIPE (W*3) | 車體蓋貼紙 | 87130-A1A-000 | | | 白3條 |
| 23 | R. SIDE COVER | 右側蓋護條 | 83520-A1A-000 | WF | KV | RY |
| 24 | L. SIDE COVER | 左側蓋護條 | 83620-A1A-000 | WF | KV | RY |
| 25 | RR.CENTER UP COVER | 後中心上蓋 | 83650-A1A-000 | WF | KV | RY |

色碼代號使用說明

★ 色碼代號在零件號碼的最尾端，其字母GK、GL、GN、GY、R 等係色碼的代號，並未直接指示何種顏色，因此需參考零件目錄中“零件名稱”欄中的說明。

★ 訂購色別零件的程序：

- 1、依零件目錄找出所需的零件號碼及零件名稱。
- 2、依下表中“主體色別”，找出所需零件的機種名稱，主體色色碼。
- 3、依上述所得之資料在下表的配色表內，找出所需的零件色碼代號。
- 4、將色碼代號填入所需的零件號碼後面，注意色碼代號前要加一“-”。

例：8350G-A1D-000 - FA
 零件號碼 色碼代號

§ 配色表：訂購色別零件時，參照下覽表，請在基本零件號碼最後加上色代號，並在色別零件名稱後加上色碼。

註：如零件名稱後之色碼與主體色不同，則為隨主體色之不同而變化色別部品。

| 項次 NO. | 機種名稱 (MDEL) | | HP05U1風50(A1D) | | | | |
|-----------|-----------------------------|--------------------------|----------------|--------|--------|---------|---------|
| | 主體色(BASIC COLOR) | | 銀河藍 | 炫風銀 | 紅 色 | 粉銀紅 | 蒂芬尼藍 |
| | 色碼(CODE) | | BL | S | R | PK | BL1 |
| | 零 件 名 稱(Description) | 基本零件號碼 (Parts Number) | BU-4008P | S-421S | R-202S | PK-507S | BU-325P |
| 1 | RR WHEEL HUB COMP 後輪鼓 | 42601-M7Q-000 | GC | GC | GC | GC | GC |
| 2 | FR BRK PANEL ASSY. 前煞車盤總成 | 45000-TAA-000 | GC | GC | GC | GC | GC |
| 3 | FR. BRK PANEL COMP 前剎車盤 | 45100-M7Q-000 | GC | GC | GC | GC | GC |
| 4 | CAP A FLA STEP 腳踏板塞 | 50612-F02-010 | KA | KA | KA | KA | KA |
| 5 | FLOOR PANEL 腳踏板 | 50610-A1A-000 | KA | KA | KA | KA | KA |
| 6 | FR. FENDER 前土除 | 61100-A1A-000 | FA | SO | VE | VF | FC |
| 7 | F.H.C.ASSY 前把手蓋總成 | 5320G-A1A-000 | FA | SO | VE | VF | FC |
| 8 | RR. HANDLE COVER 後把手蓋 | 53206-A1A-000 | KA | KA | KA | KA | KA |
| 9 | FR COVER 前擋板 | 6430G-A1D-000 | FA | SO | VE | VF | FC |
| 9-1 | FR. COVER STRIPE 貼紙 | 87124-A1D-000 | T1 | T1 | T1 | T1 | T1 |
| 9-2 | FR. COVER EMBLEM 貼紙(N.S.C.) | 87124-HAD-700 | | | | | |
| 10 | FR UNDER SPOILER 前擾流板 | 64300-A1A-000 | GJ | GJ | KA | GJ | GJ |
| 11 | FRAME NUMBER LID 車體號碼蓋 | 64318-H6B-010 | KA | KA | KA | KA | KA |
| 12 | RR. FENDER 後擋泥板 | 80100-A1A-000 | KA | KA | KA | KA | KA |
| 13 | LUGGAGE HOOK 行李掛鉤 | 81132-M7Q-000 | KA | KA | KA | KA | KA |
| 14 | FR INNER UP COVER 前內箱上蓋 | 81131-A1A-000 | KA | KA | KA | KA | KA |
| 15 | INNER BOX LID 內箱蓋 | 81133-A1A-000 | KA | KA | KA | KA | KA |
| 16 | INNER BOX HOOK 內箱掛鉤 | 81134-A1A-010 | KA | KA | KA | KA | KA |
| 17 | FR INNER LOW COVER 前內箱下蓋 | 81141-A1A-000 | KA | KA | KA | KA | KA |
| 18 | RR. GRIP 後扶手 | 81200-A1A-000 | FA | SO | VE | VF | FC |
| 19 | CENTER COVER 中央護蓋 | 80151-A1A-000 | KA | KA | KA | KA | KA |
| 20 | LUGGAGE HOOK 行李箱掛鉤 | 81132-H12-000 | KA | KA | KA | KA | KA |
| 21 | R. BODY COVER 右車體蓋 | 8350G-A1D-000 | FA | SO | VE | VF | FC |
| 21-1 | BODY COVER STRIPE 車體蓋貼紙 | 87125-A1D-000 | T1 | T1 | T1 | T1 | T1 |
| 22 | L. BODY COVER 左車體蓋 | 8360G-A1D-000 | FA | SO | VE | VF | FC |
| 22-1 | BODY COVER STRIPE 車體蓋貼紙 | 87125-A1D-000 | T1 | T1 | T1 | T1 | T1 |
| 23 | R. SIDE COVER 右側蓋護條 | 83520-A1A-000 | GJ | GJ | KA | GJ | GJ |
| 24 | L. SIDE COVER 左側蓋護條 | 83620-A1A-000 | GJ | GJ | KA | GJ | GJ |
| 25 | RR.CENTER UP COVER 後中心上蓋 | 83650-A1A-000 | FA | SO | VE | VF | FC |
| | | | | | | | |
| | | | | | | | |

色碼代號使用說明

- ★ 色碼代號在零件號碼的最尾端，其字母GK、GL、GN、GY、R 等係色碼的
- ★ 代號，並未直接指示何種顏色，因此需參考零件目錄中“零件名稱”欄中的說明。
- ★ 訂購色別零件的程序：
- ★ 1、依零件目錄找出所需的零件號碼及零件名稱。
- 2、依下表中“主體色別”，找出所需零件的機種名稱，主體色色碼。
- 3、依上述所得之資料在下表的配色表內，找出所需的零件色碼代號。
- 4、將色碼代號填入所需的零件號碼後面，注意色碼代號前要加一“-”。

例： 8350G-A1G-000 - SQ
 零件號碼 色碼代號

§ 配色表：訂購色別零件時，參照下覽表，請在基本零件號碼最後加上色代號，並在色別零件名稱後加上色碼。

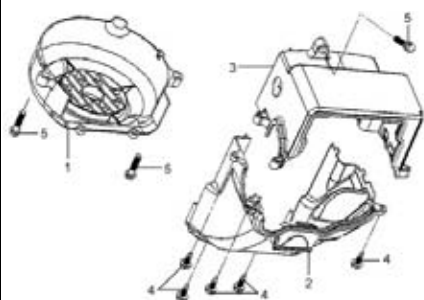
註：如零件名稱後之色碼與主體色不同，則為隨主體色之不同而變化色別部品。

| 項 次 NO. | 機種名稱 (MDEL) | | | HP05U2風50(A1G) | | |
|---------------|-----------------------------|--------------------------|--|----------------|---------|---------|
| | 主體色(BASIC COLOR) | | | 炫風銀 | 蒂芬尼藍 | 香麥金 |
| | 色碼(CODE) | | | S | BL | GD |
| | 零 件 名 稱(Description) | 基本零件號碼 (Parts Number) | | S-421S | BU-325P | S-1305P |
| 1 | RR WHEEL HUB COMP 後輪鼓 | 42601-M7Q-000 | | SO | FC | SM |
| 2 | FR BRK PANEL ASSY. 前煞車盤總成 | 45000-TAA-000 | | GC | GC | GC |
| 3 | FR. BRK PANEL COMP 前刹車盤 | 45100-M7Q-000 | | GC | GC | GC |
| 4 | CAP A FLA STEP 腳踏板塞 | 50612-F02-010 | | GK | GK | GK |
| 5 | FLOOR PANEL 腳踏板 | 50610-A1A-000 | | GK | GK | GK |
| 6 | FR. FENDER 前土除 | 61100-A1A-000 | | SO | FC | SM |
| 7 | F.H.C.ASSY 前把手蓋總成 | 5320G-A1A-000 | | SO | FC | SM |
| 8 | RR. HANDLE COVER 後把手蓋 | 53206-A1A-000 | | GK | GK | GK |
| 9 | FR COVER 前擋板 | 6430G-A1G-000 | | SO | FC | SM |
| 9-1 | FR. COVER STRIPE 貼紙 | 87124-A1G-000 | | | | |
| 9-2 | FR. COVER EMBLEM 貼紙(N.S.C.) | 87124-HAD-700 | | | | |
| 10 | FR UNDER SPOILER 前擾流板 | 64300-A1A-000 | | SO | FC | SM |
| 11 | FRAME NUMBER LID 車體號碼蓋 | 64318-H6B-010 | | GK | GK | GK |
| 12 | RR. FENDER 後擋泥板 | 80100-A1A-000 | | KA | KA | KA |
| 13 | LUGGAGE HOOK 行李掛鉤 | 81132-M7Q-000 | | GK | GK | GK |
| 14 | FR INNER UP COVER 前內箱上蓋 | 81131-A1A-000 | | GK | GK | GK |
| 15 | INNER BOX LID 內箱蓋 | 81133-A1A-000 | | GK | GK | GK |
| 16 | INNER BOX HOOK 內箱掛鉤 | 81134-A1A-010 | | GK | GK | GK |
| 17 | FR INNER LOW COVER 前內箱下蓋 | 81141-A1A-000 | | GK | GK | GK |
| 18 | RR. GRIP 後扶手 | 81200-A1A-000 | | SO | FC | SM |
| 19 | CENTER COVER 中央護蓋 | 80151-A1A-000 | | GK | GK | GK |
| 20 | LUGGAGE HOOK 行李箱掛鉤 | 81132-H12-000 | | GK | GK | GK |
| 21 | R. BODY COVER 右車體蓋 | 8350G-A1G-000 | | SO | FC | SM |
| 21-1 | BODY COVER STRIPE 車體蓋貼紙 | 87125-A1G-000 | | | | |
| 22 | L. BODY COVER 左車體蓋 | 8360G-A1G-000 | | SO | FC | SM |
| 22-1 | BODY COVER STRIPE 車體蓋貼紙 | 87125-A1G-000 | | | | |
| 23 | R. SIDE COVER 右側蓋護條 | 83520-A1A-000 | | SO | FC | SM |
| 24 | L. SIDE COVER 左側蓋護條 | 83620-A1A-000 | | SO | FC | SM |
| 25 | RR.CENTER UP COVER 後中心上蓋 | 83650-A1A-000 | | SO | FC | SM |
| | | | | | | |
| | | | | | | |

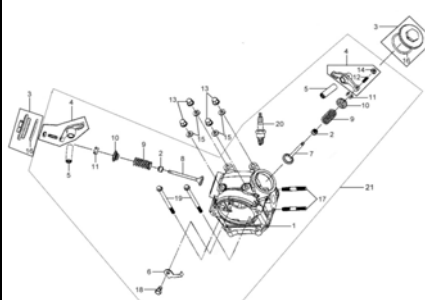
引擎部品目錄

CONTENTS—ENGINE GROUP

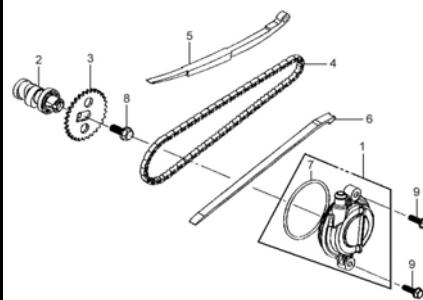
E01 罩蓋總成
SHROUD ASSY



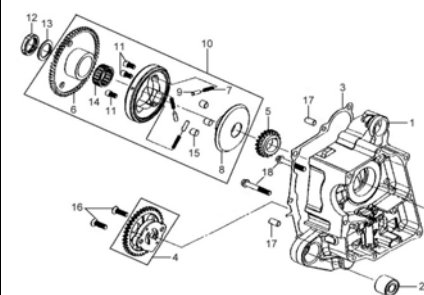
E02 汽缸頭
CYLINDER HEAD



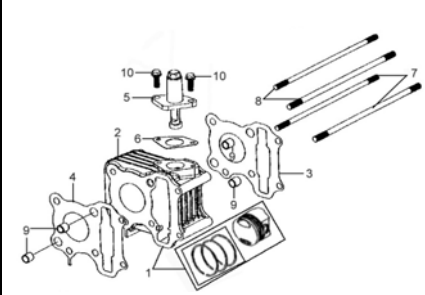
E03 凸輪軸.汽缸頭左側蓋
CAM SHAFT&L. SIDE COVER



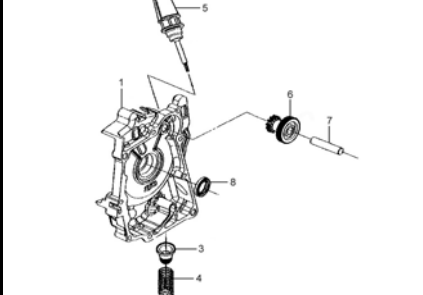
E04 右曲軸箱.油泵總成
R CRANK CASE&OIL PUMP



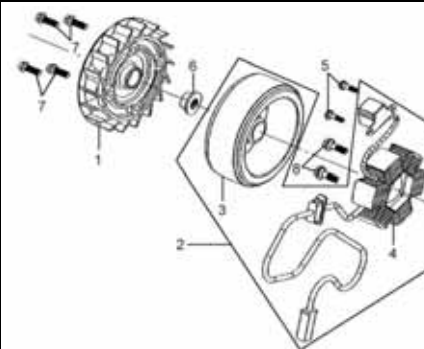
E05 汽缸整組
CYLINDER



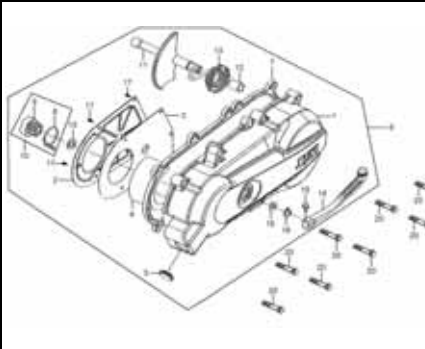
E06 右曲軸箱蓋
R. CRANK CASE COVER



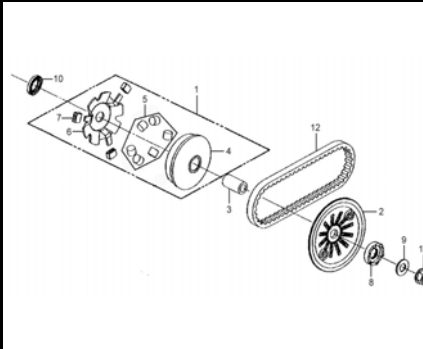
E07 交流發電機總成
AC GEN. ASSY



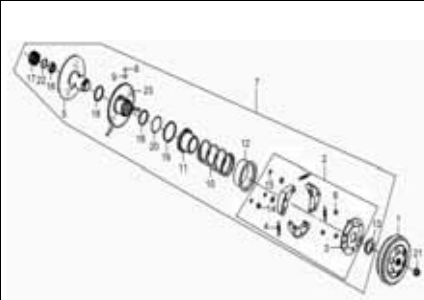
E08 左曲軸箱蓋
L. CRANK CASE COVER



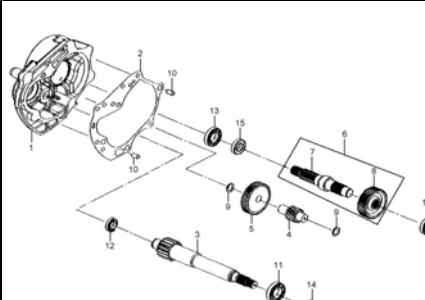
E09 驅動盤總成
MOVABLE DRIVE FACE ASS'Y



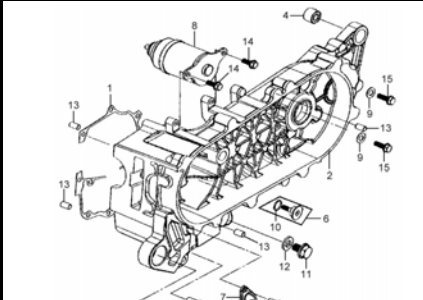
E10 驅動盤總成
DRIVEN PULLEY ASS'Y



E11 變速箱蓋.驅動軸
MISSION CASE&DRIVE SHAFT



E12 左曲軸箱
L. CRANK CASE



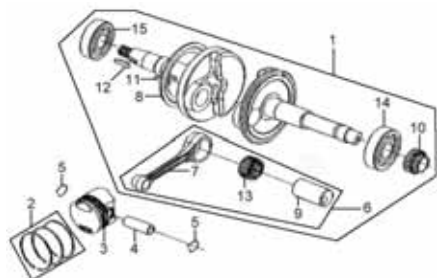
回封面
Cover

下一頁
Next page

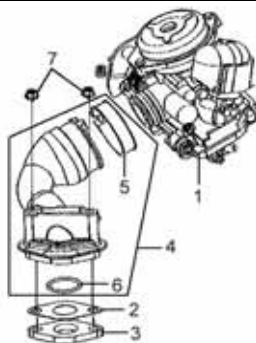
引擎部品目錄

CONTENTS-ENGINE GROUP

E13 曲軸總成 CRANK ASSY



E14 化油器總成 CARBURETOR ASSY



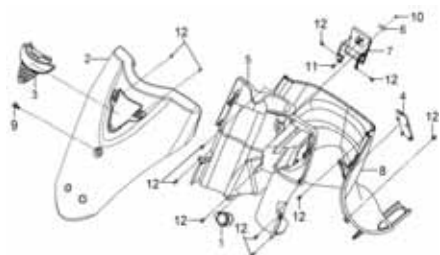
回封面
Cover

上一頁
Last page

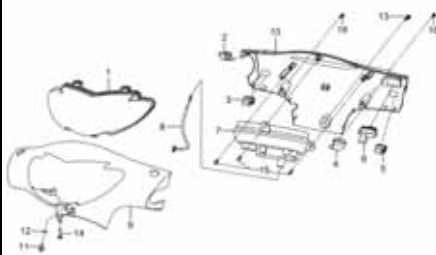
車架部品目錄

CONTENTS-FRAME GROUP

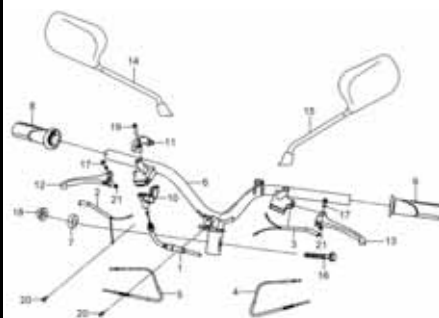
F01 前擋板.前內箱蓋總成
FR. COVER&INNER BOX



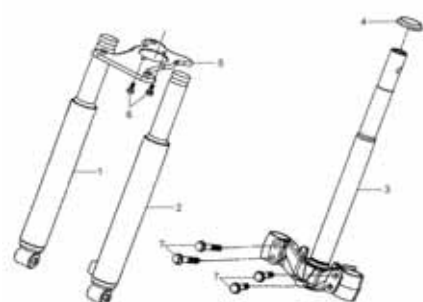
F02 前把手蓋
FR. HANDLE COVER



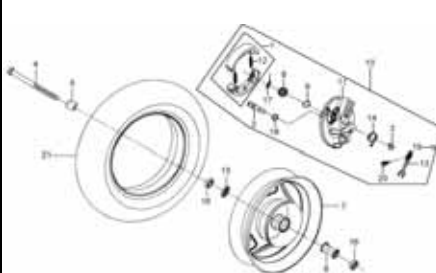
F03 把手.後視鏡
HANDLE&BACK MIRROR



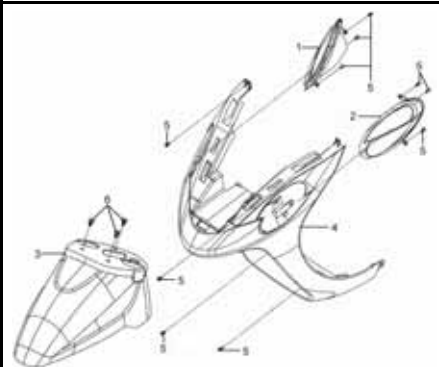
F04 前避震器組
FR. FORK SET



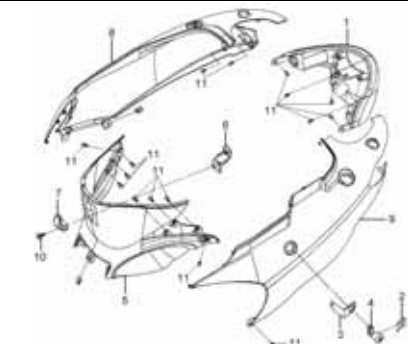
F05 前輪
FR. WHEEL



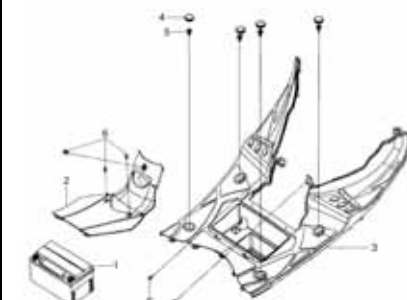
F06 方向燈.下導流
WINKER&FR. UNDER SPOILER



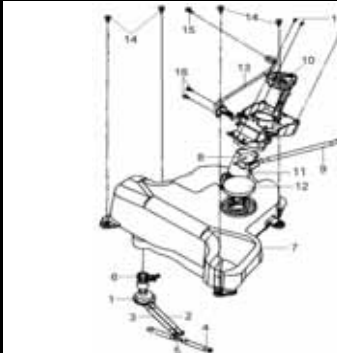
F07 車體蓋.後燈總成
BODY COVER&TAIL LIGHT



F08 腳踏板
FLOOR PANEL



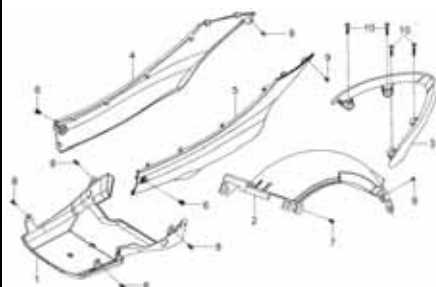
F09 油箱
FUEL TANK



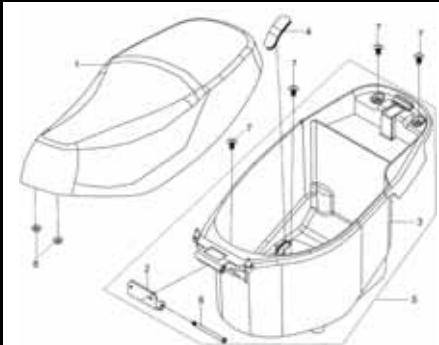
F10 配線
WIRE HARNESS



F11 側蓋.後握把
SIDE COVER&RR. GRIP



F12 座墊.行李箱
SEAT&LUGGAGE BOX

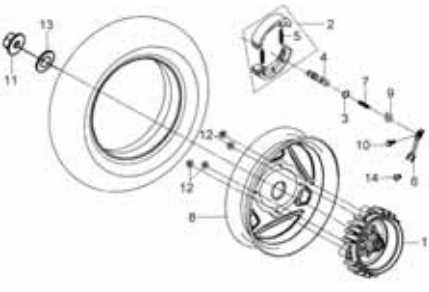
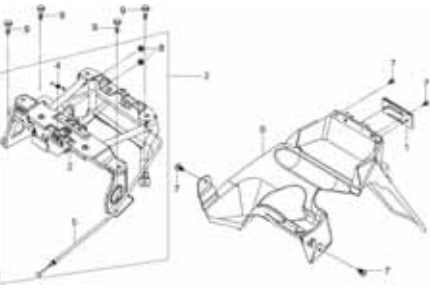
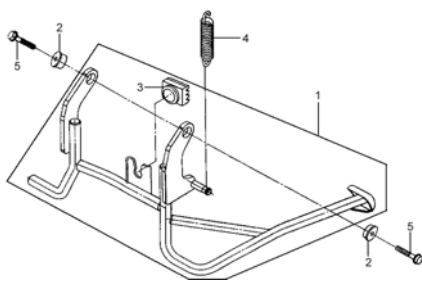
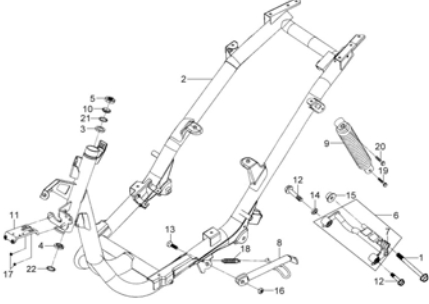

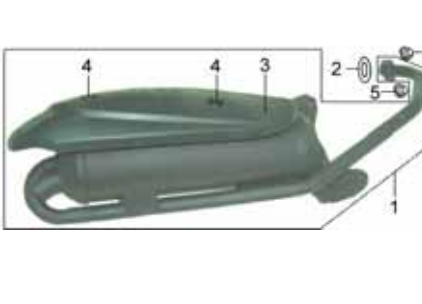


回封面
Cover

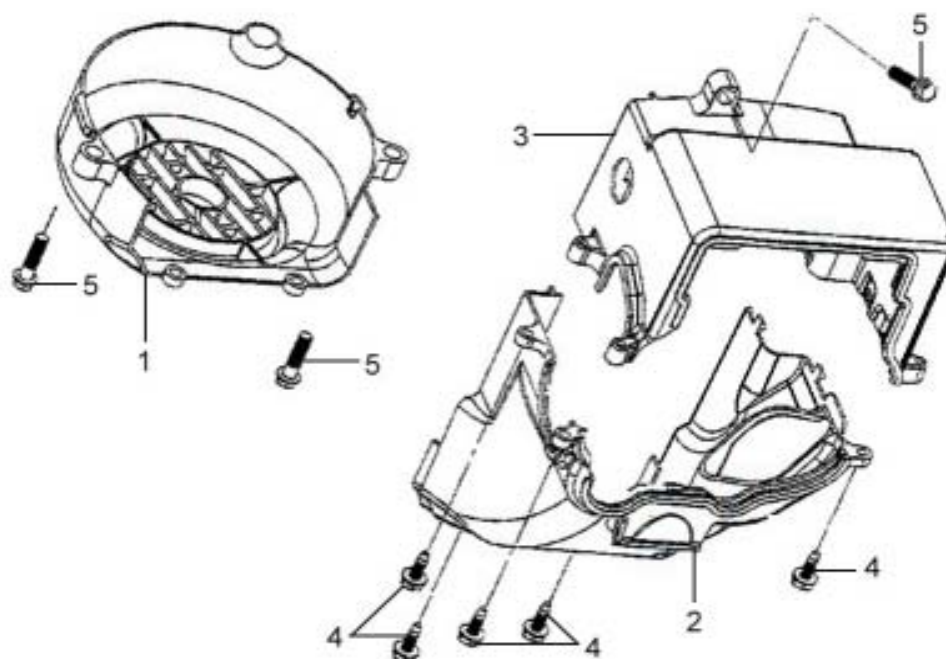
下一頁
Next page

車架部品目錄

CONTENTS-FRAME GROUP

| | | |
|--|---|--|
| F13 後輪 RR. WHEEL | F14 後架固定架.後土除 RR.CARRIER BRAKE&RR.FENDER | F15 主腳架總成 MAIN STAND ASSY |
|  |  |  |
| F16 車台 FRAME BODY | F17 空氣濾清器總成 AIR/C ASS'Y | F18 排氣管總成 MUFFLER ASSY |
|  |  |  |
| | | |
| | | |
| | | |
| | | |
| | | |
| | | |
| | | |
| | | |
| | | |
| | | |
| | | |

E01 SHROUD ASSY罩蓋總成

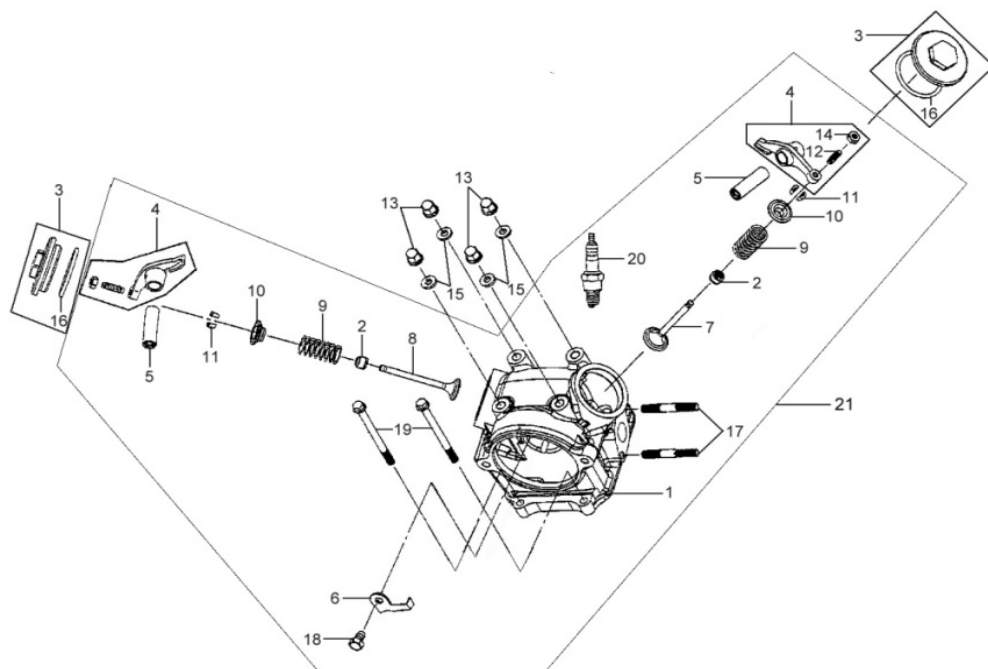


| 機 種 HP05U～U2 | | 設 變 日 期 | 適 用 性 | 使 用 量 | 產 品 名 稱 |
|------------------|-------|------------|----------|----------|--------------------------------------|
| 版 本 NO. A-1 | | | | | |
| 零 件 號 碼 | 參 考 價 | | | | |
| 1 19610-A1A-000 | | | | 1 | 冷卻風扇蓋 FAN COVER COMP. |
| 2 1962A-A1A-000 | | | | 1 | 罩蓋 A 總成 SHROUD A ASSY |
| 3 1963A-A1A-000 | | | | 1 | 罩蓋 B 總成 SHROUD B ASS'Y |
| 4 93904-35380 | | | | 5 | 攻絲螺釘 5X16 TAPPING SCREW 5*16 |
| 5 96001-06020-00 | | | | 3 | 緣面螺栓(白鋅)6X20 FLANGE BOLT ,SH 6*20 |

註：價格如有變動以新價格為準，恕不另行通知！

鼎豪實業 2004

E02 CYLINDER HEAD汽缸頭



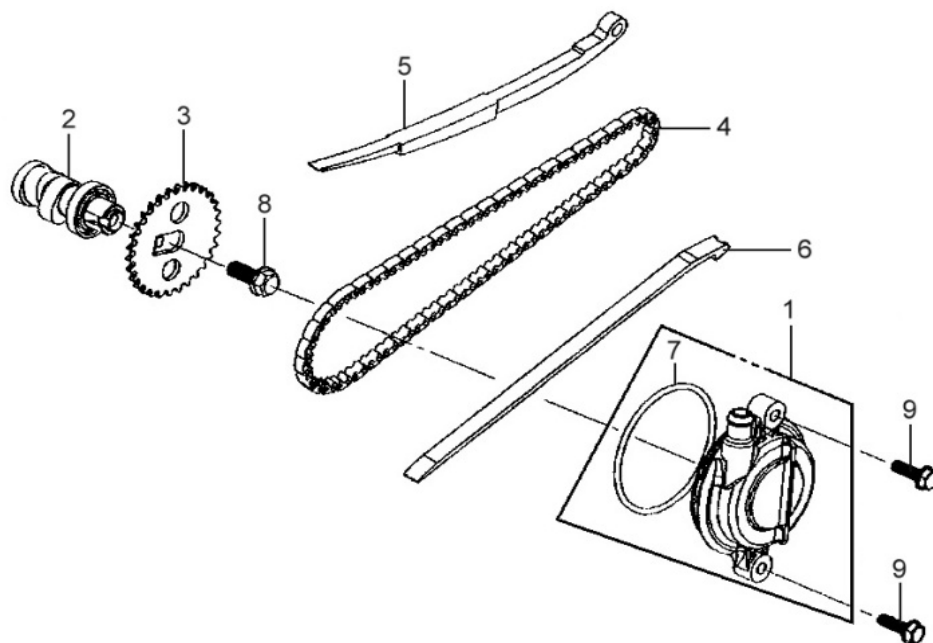
| 機 種 HP05U~U2 | | 設 變 日 期 | 適 用 性 | 使 用 量 | 產 品 名 稱 |
|--------------------|-------|------------|----------|----------|---------------------------------------|
| 版 本 NO. A-1 | | | | | |
| 零 件 號 碼 | 參 考 價 | | | | |
| 1 12200-A1A-000 | | | | 1 | 汽缸頭 CYLINDER HEAD COMP. |
| 2 12209-M9Q-000 | | | | 2 | 氣門桿油封 VALVE STEM SEAL |
| 3 1236A-A31-000 | | | | 2 | 汽門調整孔蓋總成 TAPPET ADJ. HOLE CAP ASSY |
| 4 1443A-A1A-000 | | | | 2 | 門閥搖臂總成 VALVE ROCKER ARM ASS'Y |
| 5 14451-035-000 | | | | 2 | 門閥搖臂軸 ROCKER ARM SHAFT |
| 6 14457-A1A-000 | | | | 1 | 固定片 CAM SHAFT SETTING PLATE |
| 7 14711-A1A-000 | | | | 1 | 進氣門閥 IN. VALVE |
| 8 14721-A1A-000 | | | | 1 | 排氣門閥 EX. VALVE |
| 9 14751-H6B-000 | | | | 2 | 外門閥彈簧 VALVE SPRING |
| 10 14771-H6T-000 | | | | 2 | 內門閥彈簧座 VALVE SPRING RETAINER |
| 11 14781-M9Q-000-A | | | | 1 | 門閥栓(4PCS一組) VALVE COTTER |
| 12 90012-M9Q-000 | | | | 2 | 閥門調整螺絲 TAPPET ADJUSTING SCREW |
| 13 90201-X01-000 | | | | 4 | 螺帽 6MM CAP NUT 6mm |
| 14 90206-HLK-000 | | | | 2 | 閥門調整螺帽 TAPPET ADJUST. SCREW NUT |
| 15 90443-X01-000 | | | | 4 | 墊圈 6MM SEALING WASHER A 6MM |
| 16 91303-A31-000 | | | | 2 | 油環 41X2.6 O-RING 41*2.6 |
| 17 92900-06050-0E | | | | 2 | 雙頭螺栓(白鋅) STUD BOLT 6*50 |
| 18 96001-06010-00 | | | | 1 | 緣面螺栓 6X10 SH. FLANGE BOLT 6*10 |
| 19 96001-06080-00 | | | | 2 | 緣面螺栓(白鋅) FLANGE BOLT SH 6X80 |
| 20 1PC6HSA | | | | 1 | C6HSA 火星塞 SPARK PLUG C6HSA |
| 21 1220A-A1A-000 | | | | 1 | 汽缸頭總成 CYLINDER HEAD ASSY. |

註：價格如有變動以新價格為準，恕不另行通知！



鼎豪實業 2004

E03 CAM SHAFT&CYL. HEAD L. SIDE COVER凸輪軸.汽缸頭左側蓋

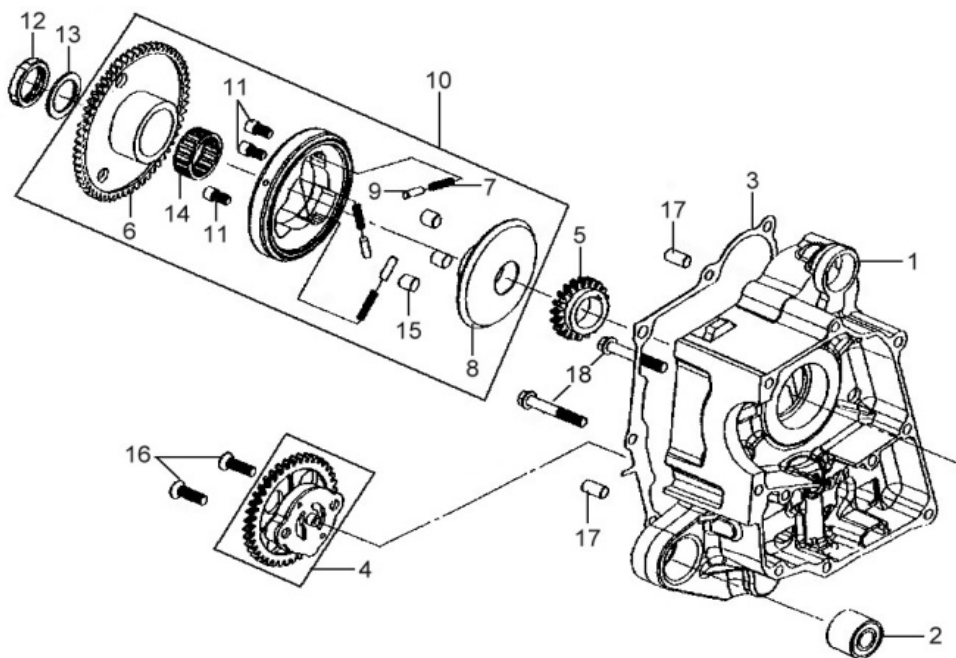


| 機 種 HP05U～U2 | | 設 變 日 期 | 適 用 性 | 使 用 量 | 產 品 名 稱 |
|-------------------|-------|------------|----------|----------|-----------------------------------|
| 版 本 NO. A-1 | | | | | |
| 零 件 號 碼 | 參 考 價 | | | | |
| 1 12300-A1A-000 | | | | 1 | 汽缸頭左側蓋 CYL. HEAD L. SIDE COVER |
| 2 14100-A1A-000 | | | | 1 | 凸輪軸 CAM SHAFT COMP. |
| 3 14321-A1A-000 | | | | 1 | 凸輪軸齒輪 CAM SPROCKET |
| 4 1C14401-A1A-000 | | | | 1 | 凸輪鏈條 CAM CHAIN |
| 5 14510-A1A-000 | | | | 1 | 凸輪鏈條張力器 CAM CHAIN TENSIONER |
| 6 14610-A1A-000 | | | | 1 | 凸輪鏈條導件 CAM CHAIN GUIDE |
| 7 91301-M7Q-000 | | | | 1 | 油環 O-RING 7.5*1.5 |
| 8 95701-08016-08 | | | | 1 | 螺絲8X16 FLANGE BOLT 8*16 |
| 9 95801-06020-00 | | | | 2 | 緣面螺栓(白鋅)6X20 FLANGE BOLT 6*20 |

註：價格如有變動以新價格為準，恕不另行通知！

鼎豪實業 2004

E04 R CARNK CASE&OIL PUMP ASSY右曲軸箱.油泵總成

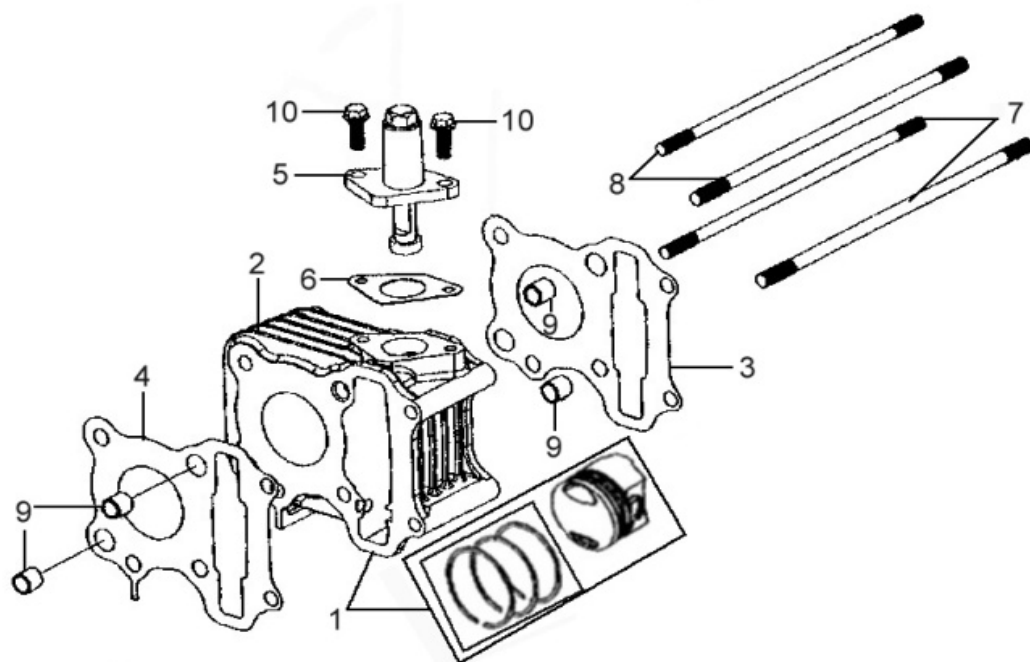


| 機 種 HP05U~U2 | | 設 變 | 適 用 | 使 用 | 產 品 名 稱 |
|-------------------|-------|-----|-----|-----|--|
| 版 本 NO. A-1 | | 日 期 | 性 | 量 | |
| 零 件 號 碼 | 參 考 價 | | | | |
| 1 11100-A1A-000 | | | | 1 | 右曲軸箱 R CARNK CASE COMP |
| 2 11102-M9Q-300 | | | | 1 | 引擎懸吊橡皮襯套 ENG. HANGER RUB. BUSH |
| 3 11192-A1A-000 | | | | 1 | 曲軸箱墊片 CRANK CASE GASKET |
| 4 15100-A3F-000 | | | | 1 | 油泵總成 OIL PUMP ASSY |
| 5 15131-A1A-000 | | | | 1 | 油泵驅動齒輪 OIL PUMP DRIVE GEAR |
| 6 28110-A3F-000 | | | | 1 | 起動齒輪 STARTING CLUTCH GEAR |
| 7 28124-M9Q-000 | | | | 3 | 滾子彈簧 START. CLUTCH ROLLER SPG. |
| 8 28125-A1A-000 | | | | 1 | 離合器凸緣 STARTING CLUTCH FLANGE |
| 9 28126-M9Q-000 | | | | 3 | 滾子彈簧蓋 STARTING ROLLER SPING CAP |
| 10 2812A-A1A-000 | | | | 3 | 離合器外套總成 STARTING CLUTCH OUTER |
| 11 90002-M9Q-000 | | | | 3 | 六角螺栓 6X10 SOCKET BOLT 6*10 |
| 12 90201-A3F-000 | | | | 1 | 鎖定螺帽 20MM LOCK NUT 20mm |
| 13 90403-A3F-000 | | | | 1 | 墊圈 20.2x31x1.5 THRUST WASHER 20.2*31*1.5 |
| 14 91104-M9Q-000 | | | | 1 | 軸承K-28X32X17 NEEDLE BEARING 28*32*17 |
| 15 91105-M9Q-000 | | | | 3 | 滾子 ROLLER 10*10 |
| 16 93600-06020-0H | | | | 2 | 平頭螺絲 FLAT SCREW 6*20 |
| 17 94301-08140 | | | | 2 | 定位梢 8X14 DOWEL PIN 8*14 |
| 18 96001-06045-00 | | | | 2 | 緣面螺栓(白鋅)6X45 FLANGE BOLT ,SH 6*45 |

註：價格如有變動以新價格為準，恕不另行通知！

鼎豪實業 2004

E05 CYLINDER汽缸整組

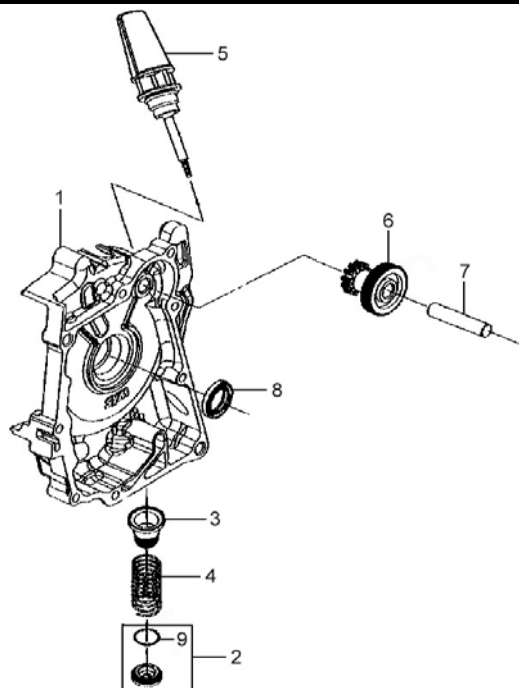


| 機 種 HP05U~U2 | | 設 變 日 期 | 適 用 性 | 使 用 量 | 產 品 名 稱 |
|-------------------|-------|------------|----------|----------|----------------------------------|
| 版 本 NO. A-1 | | | | | |
| 零 件 號 碼 | 參 考 價 | | | | |
| 1 12100-A1A-000-A | | | | 1 | 汽缸整組 CYLINDER ASSY |
| 2 12101-A1A-000 | | | | 1 | 汽缸 CYLINDER |
| 3 12191-A1A-000 | | | | 1 | 汽缸墊片 CYLINDER GASKET |
| 4 12251-A1A-000 | | | | 1 | 汽缸頭墊片 CYL. HEAD GASKET |
| 5 14520-A1A-000 | | | | 1 | 張力器桿總成 TENSIONER LIFTER ASSY |
| 6 14523-A1A-000 | | | | 1 | 張力器墊片 TENSIONER LIFTER GASKET |
| 7 90031-A1A-000 | | | | 2 | 雙頭螺栓 A CYLINDER STUD BOLT A |
| 8 90032-A1A-000 | | | | 2 | 雙頭螺栓 B CYLINDER STUD BOLT B |
| 9 90703-M8Q-000 | | | | 4 | 固定梢 10X14 DOWEL PIN 10*14 |
| 10 96001-06016-00 | | | | 2 | 螺絲 6X16 SH. FLANGE BOLT 6*16 |

註：價格如有變動以新價格為準，恕不另行通知！

鼎豪實業 2004

E06 R. CRANK CASE COVER右曲軸箱蓋



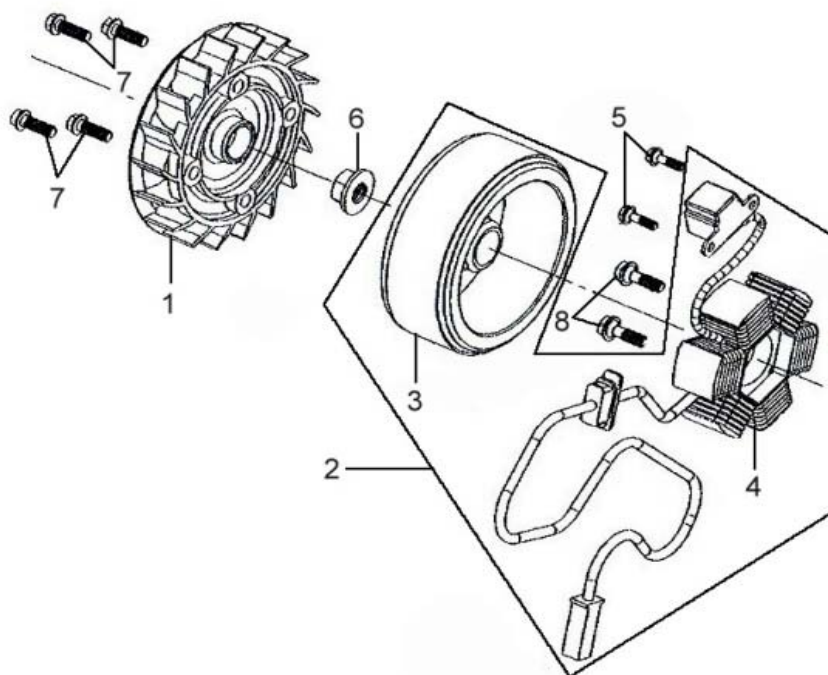
| 機 種 HP05U~U2 | | 設 變 | 適 用 性 | 使 用 量 | 產 品 名 稱 | |
|-----------------|-------|-----|-------|-------|------------|---------------------------|
| 版 本 NO. A-1 | | 日 期 | | | | |
| 零 件 號 碼 | 參 考 價 | | | | | |
| 1 11331-A1A-000 | | | | 1 | 右曲軸箱蓋 | R. CRANK CASE COVER |
| 2 1236A-V02-000 | | | | 1 | 汽門調整孔蓋總成 | TAPP. ADJU. HOLE CAP ASSY |
| 3 15421-M9Q-000 | | | | 1 | 機油濾網 | OIL FILLTER SCREEN |
| 4 15426-M9Q-000 | | | | 1 | 濾油網彈簧 | OIL FILLTER SCREEN SPG. |
| 5 1565A-A1A-000 | | | | 1 | 機油尺組 | OIL LEVER GAUGE ASSY |
| 6 28101-A1A-000 | | | | 1 | 起動減速齒輪 | STARTER REDUCTION GEAR |
| 7 28102-A3F-000 | | | | 1 | 起動減速齒輪軸 | START REDUCT.GEAR SHAFT |
| 8 91201-A31-000 | | | | 1 | 油封 17X30X5 | OIL SEAL 17*30*5 |
| 9 91302-M9Q-000 | | | | 1 | 油環 30.8MM | O-RING 30.8MM |

註：價格如有變動以新價格為準，恕不另行通知！



鼎豪實業 2004

E07 AC GEN. ASSY交流發電機總成

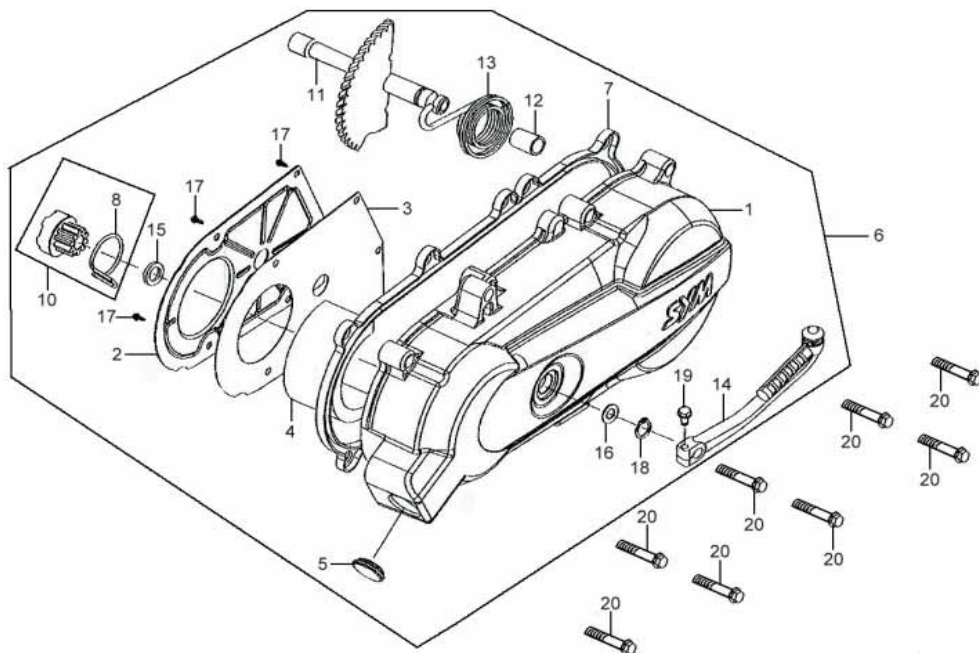


| 機 種 HP05U~U2 | | 設 變 日 期 | 適 用 性 | 使 用 量 | 產 品 名 稱 | |
|------------------|-------|------------|----------|----------|--------------|----------------------|
| 版 本 NO. A-1 | | | | | | |
| 零 件 號 碼 | 參 考 價 | | | | | |
| 1 19510-A1A-000 | | | | 1 | 冷卻風扇 | COOLING FAN |
| 2 31100-A1A-000 | | | | 1 | 交流發電機總成 | AC GEN. ASSY |
| 3 31110-A1A-000 | | | | 1 | 交流發電機飛輪 | FLYWHEEL COMP. |
| 4 31120-A1A-000 | | | | 1 | 發電線圈 | STATOR COMP. |
| 5 92101-05010-0H | | | | 2 | 六角螺栓(五彩)5X10 | HEX BOLT 5*10mm |
| 6 94050-10000 | | | | 1 | 螺帽 10MM | FLANGE NUT 10mm |
| 7 95701-06016-00 | | | | 4 | 緣面螺栓(白鋅)6X16 | FLANGE BOLT 6*16 |
| 8 96001-06020-00 | | | | 2 | 緣面螺栓(白鋅)6X20 | FLANGE BOLT ,SH 6*20 |

註：價格如有變動以新價格為準，恕不另行通知！

鼎豪實業 2004

E08 L. CRANK CASE COVER左曲軸箱蓋

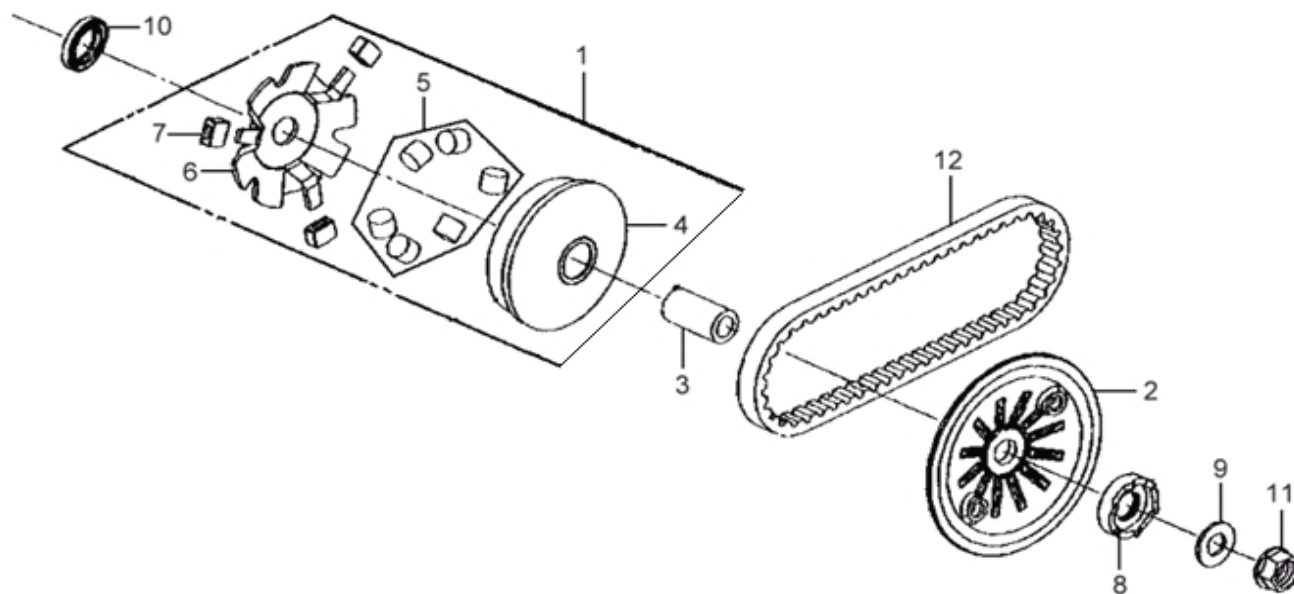


| 機 種 HP05U~U2 | | 設 變 日 期 | 適 用 性 | 使 用 量 | 產 品 名 稱 | |
|-------------------|-------|------------|----------|----------|---------------|----------------------------|
| 版 本 NO. A-1 | | | | | | |
| 零 件 號 碼 | 參 考 價 | | | | | |
| 1 11341-A1A-000 | | | | 1 | 左曲軸箱蓋 | L. CRANK CASE COVER COMP. |
| 2 11342-A1A-010 | | | | 1 | 左側蓋盤 | L. SIDE COVER PLATE |
| 3 11343-A1A-010 | | | | 1 | 左側蓋盤墊片 | L. SIDE COVER PLATE GASKET |
| 4 11344-A3F-000 | | | | 1 | 左側蓋海棉 | L. SIDE COVER ELEMENT |
| 5 11345-A3F-000 | | | | 1 | 左側蓋塞子 | L. SIDE COVER PANEL |
| 6 1134A-A1A-000 | | | | 1 | 左曲軸箱蓋總成 | L. CRANK CASE ASSY |
| 7 11395-A1A-010 | | | | 1 | 左側蓋墊片 | L. SIDE COVER GASKET |
| 8 28223-KBN-900 | | | | 1 | 起動齒輪彈簧 | KICK DRIVEN GEAR SPRING |
| 10 2823A-A1A-000 | | | | 1 | 起動齒輪總成 | KICK DRIVEN GEAR ASSY |
| 11 28250-A1A-010 | | | | 1 | 起動軸 | KICK STARTER SPINDLE COMP |
| 12 28253-M7Q-000 | | | | 1 | 起動襯套 | KICK SPINDLE BUSH |
| 13 28281-A1A-000 | | | | 1 | 起動回復彈簧 | KICK RETURN SPRING |
| 14 28300-M7Q-000 | | | | 1 | 起動桿總成 | KICK STARTER ARM ASS'Y |
| 15 90412-M7Q-000 | | | | 1 | 止推華司 | THRUST WASHER 10MM |
| 16 90451-M7Q-000 | | | | 1 | 止推華司 | KICK SPINDLE WASHER |
| 17 93901-25180 | | | | 6 | 螺絲5*10 | TAPPING SCREW 5*10 |
| 18 94511-14000 | | | | 1 | 外環夾 14MM(S14) | EX. CIR-CLIP 14mm |
| 19 95801-06022-07 | | | | 1 | 緣面螺栓(黑鋅)6X22 | FLANGE BOLT 6*22 |
| 20 96001-06035-00 | | | | 8 | 緣面螺栓(白鋅)6X35 | SH. FLANGE BOLT 6*35mm |

註：價格如有變動以新價格為準，恕不另行通知！

鼎豪實業 2004

E09 MOVABLE DRIVE FACE ASS'Y 驅動盤總成

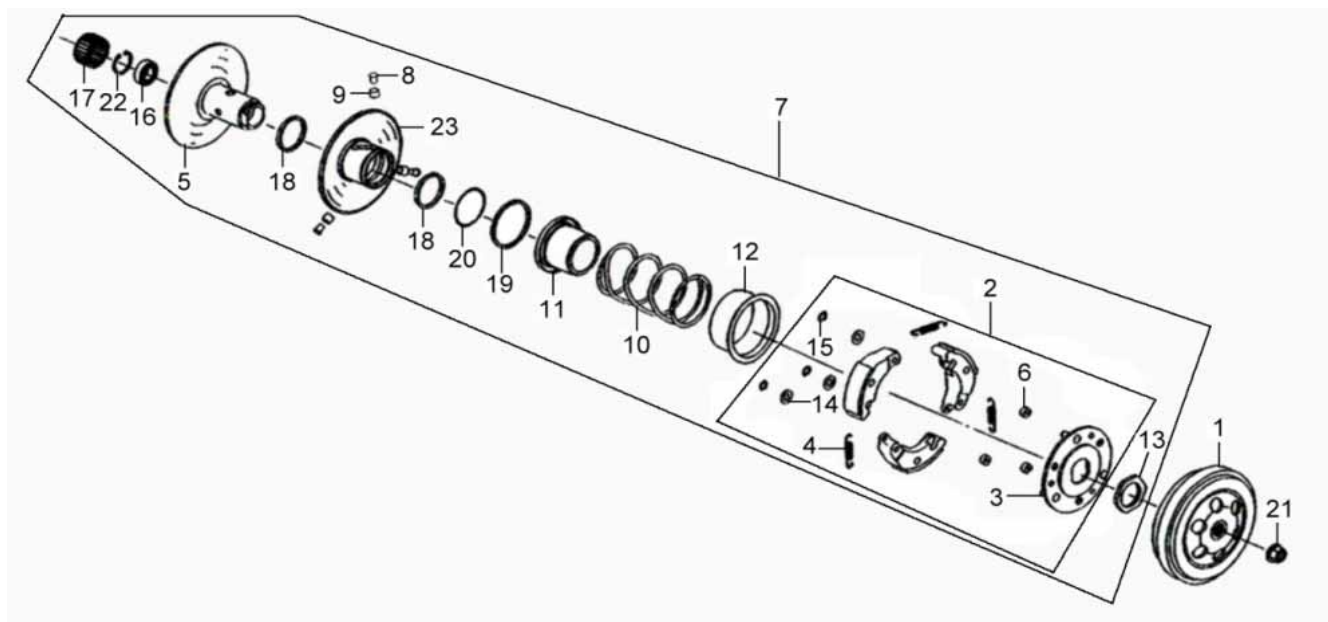


| 機 種 HP05U~U2 | | 設 變 日 期 | 適 用 性 | 使 用 量 | 產 品 名 稱 | |
|-------------------|-------|------------|----------|----------|---------------|--------------------------|
| 版 本 NO. A-1 | | | | | | |
| 零 件 號 碼 | 參 考 價 | | | | | |
| 1 22000-A1A-000 | | | | 1 | 驅動盤總成 | MOVABLE DRIVE FACE ASS'Y |
| 2 22102-A1A-010 | 140 | | | 1 | 驅動盤 | DRIVE FACE |
| 3 22105-A1A-000 | | | | 1 | 驅動盤輪股 | DRIVE FACE BOSS |
| 4 22110-A1A-000 | | | | 1 | 滑動驅動盤 | MOVABLE DRIVE FACE COMP. |
| 5 22121-A30-000-A | 105 | | | 1 | 重垂滾子(5.9g) | WEIGHT ROLLER COMP. |
| 6 22131-A1A-000 | | | | 1 | 中樞導體 | RAMP PLATE |
| 7 22132-A1A-000-A | | | | 1 | 滑動片(3PCS1組) | SLIDE PIECE |
| 8 28211-KBN-900 | 65 | | | 1 | 起動齒輪 #58 | KICK STARTER RATCHET |
| 9 90426-KBN-900 | 16 | | | 1 | 特殊華司 12MM | SPECIAL WASHER 12MM |
| 10 91204-A1A-000 | | | | 1 | 油封 18.9*30*5 | OIL SEAL 18.9*30*5 |
| 11 94001-12200-0S | 10 | | | 1 | 六角螺帽 12MM | HEX. NUT 12MM |
| 12 1B01A1A01 | 230 | | | 1 | 皮帶679X18.3X28 | DRIVE BELT |

註：價格如有變動以新價格為準，恕不另行通知！

鼎豪實業 2004

E10 DRIVEN PULLEY ASS'Y 驅動盤總成



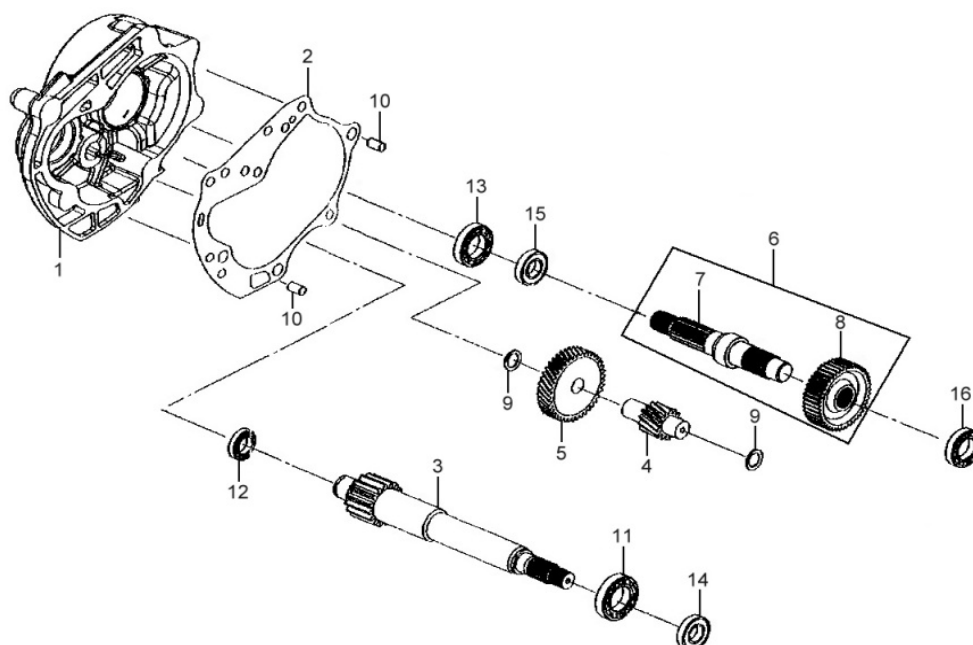
| 機 種 HP05U~U2 | | 設 變 日 期 | 適 用 性 | 使 用 量 | 產 品 名 稱 | |
|------------------|-------|------------|----------|----------|---------------|----------------------------|
| 版 本 NO. A-1 | | | | | | |
| 零 件 號 碼 | 參 考 價 | | | | | |
| 1 22100-M5Q-000 | | | | 1 | 離合器外套 | CLUTCH OUTER COMP. |
| 2 22300-A1A-000 | | | | 1 | 離合器配重組 | DRIVE PLATE ASS'Y |
| 3 22350-A1A-000 | | | | 3 | 驅動板 | DRIVE PLATE COMP. |
| 4 22401-M5Q-000 | | | | 3 | 離合器彈簧 | CLUTCH SPRING |
| 5 23210-A1A-000 | | | | 1 | 驅動盤 | DRIVEN FACE COMP. |
| 6 22804-A3A-000 | | | | 1 | 離合器橡皮 | CLUTCH DAMPER RUBBER |
| 7 23010-A1A-000 | | | | 1 | 驅動盤總成 | DRIVEN PULLEY ASS'Y |
| 8 23225-GW3-000 | | | | 3 | 導梢 | ROLLER GUIDE PIN |
| 9 23226-GW3-000 | | | | 3 | 導輪 | GUIDE ROLLER |
| 10 23233-M7Q-000 | | | | 1 | 傳動盤彈簧 | DRIVEN FACE SPRING |
| 11 23237-A31-000 | | | | 1 | 軸環油封 | SEAL COLLAR |
| 12 23238-M7Q-000 | | | | 1 | 彈簧軸環 | SPRING COLLAR |
| 13 90202-M9Q-000 | | | | 3 | 特殊螺帽 28MM | SPECIAL NUT 28MM |
| 14 90442-M7Q-000 | | | | 3 | 止推墊圈 6MM | THRUST WASHER 6MM |
| 15 90603-M7Q-000 | | | | 1 | 環夾 6MM | CIR CLIP 6MM |
| 16 91002-A3A-300 | | | | 1 | 軸承6901LUC3 | RADIAL BALL BRG. 6901LUC3 |
| 17 91103-M7Q-000 | | | | 2 | 滾針軸承 | NEEDLE BEARING 17*25*18 WS |
| 18 91211-A3A-000 | | | | 1 | 驅動盤油封 34X39X3 | OIL SEAL 34*39*3 |
| 19 91302-A3A-000 | | | | 1 | 油環 39.8X2.2 | O-RING 39.8*2.2 |
| 20 91351-642-000 | | | | 1 | 油環 36*1.5 | O-RING 36*1.5 |
| 21 94050-10000 | | | | 1 | 螺帽 10MM | FLANGE NUT 10mm |
| 22 94520-24000 | | | | 1 | 內環夾 24MM | CIRCLIP. IN 24 |

註：價格如有變動以新價格為準，恕不另行通知！



鼎豪實業 2004

E11 MISSION CASE&DRIVE SHAFT變速箱蓋.驅動軸

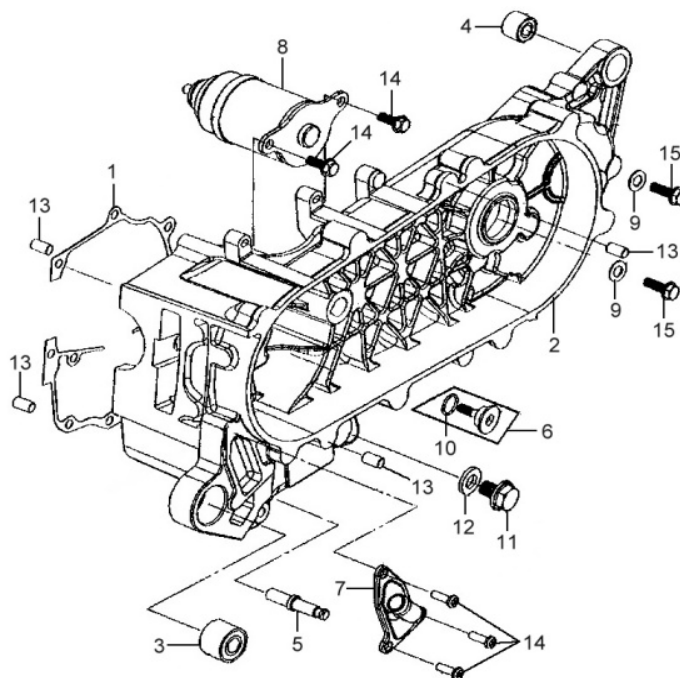


| 機 種 HP05U~U2 | | 設 變 日 期 | 適 用 性 | 使 用 量 | 產 品 名 稱 |
|-------------------|-------|------------|----------|----------|---|
| 版 本 NO. A-1 | | | | | |
| 零 件 號 碼 | 參 考 價 | | | | |
| 1 21200-TAA-000 | | | | 1 | 變速箱蓋 MISSION CASE COMP. |
| 2 21395-TAA-000 | | | | 1 | 變速箱蓋墊片 MISSION CASE GASKET |
| 3 23411-A1A-000 | | | | 1 | 驅動軸 DRIVE SHAFT |
| 4 23421-TAA-000 | | | | 1 | 副軸齒輪軸 COUNTER SHAFT |
| 5 23422-A1A-000 | | | | 1 | 副軸齒輪 COUNTER GEAR |
| 6 23430-A1A-000 | | | | 1 | 最終軸 FINAL SHAFT COMP. |
| 7 23431-M7Q-300 | | | | 1 | 最終軸 FINAL SHAFT |
| 8 23432-A1A-300 | | | | 1 | 最終齒輪 FINAL GEAR |
| 9 90454-M7Q-000 | | | | 2 | 止推墊圈 14MM THRUST WASHER 14MM |
| 10 90703-M8Q-000 | | | | 2 | 固定梢 10X14 DOWEL PIN 10*14 |
| 11 91005-A1A-000 | | | | 1 | 軸承 CSB203 JR2C3 BALL RAD. BRG. CSB203 JR2 C3 |
| 12 91006-A1A-300 | | | | 1 | 軸承 CSB201 C3 BALL RADIAL BRG CSB201 C3 |
| 13 91028-M7Q-000 | | | | 1 | 軸承 6203 BALL RADIAL BRG. 6203U |
| 14 91204-A1A-000 | | | | 1 | 油封 17X30X5 OIL SEAL 17*30*5 |
| 15 91254-M7Q-000 | | | | 1 | 油封 24X40X7 OIL SEAL 24*40*7 |
| 16 96100-62023-00 | | | | 1 | 軸承 6202T/C3 BALL RADIAL BEARING 6202 |

註：價格如有變動以新價格為準，恕不另行通知！

鼎豪實業 2004

E12 L. CRANK CASE 左曲軸箱

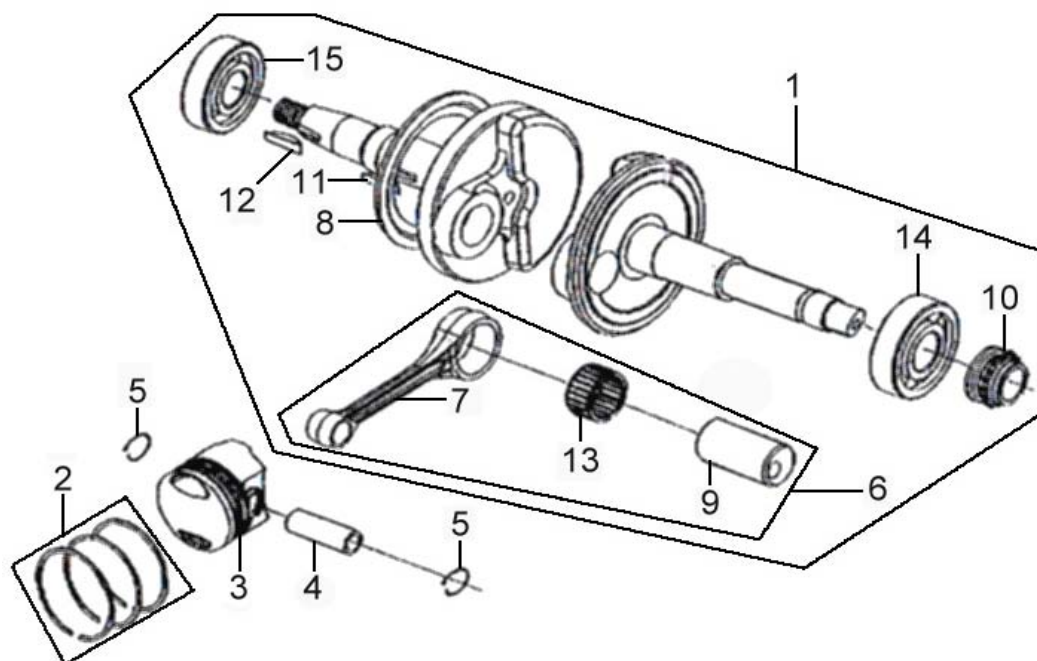


| 機 種 HP05U~U2 | | 設 變 日 期 | 適 用 性 | 使 用 量 | 產 品 名 稱 |
|-------------------|-------|------------|----------|----------|---------------------------------------|
| 版 本 NO. A-1 | | | | | |
| 零 件 號 碼 | 參 考 價 | | | | |
| 1 11192-A1A-000 | | | | 1 | 曲軸箱墊片 CRANK CASE GASKET |
| 2 11200-A1A-000 | | | | 1 | 左曲軸箱 L. CRANK CASE COMP |
| 3 11202-A1A-300 | | | | 1 | 左曲軸箱襯套 L. BUSH 47MM |
| 4 11203-M9Q-300 | | | | 1 | 剎車皮固定梢 RR. CUSH. UN. RUBBER BUSH |
| 5 11204-A3F-300 | | | | 1 | 彈簧鉤梢 SPRING HOOK PIN |
| 6 1453A-M92-000 | | | | 1 | 張力器螺絲總成 CAM CHAIN TEN. PIVOT ASS'Y |
| 7 18610-A1A-000 | | | | 1 | 閥門 REED VALVE COMP. |
| 8 31200-A1A-000 | | | | 1 | 起動馬達總成 START MOTOR ASSY |
| 9 90488-700-000 | | | | 2 | 墊圈 A 8MM WASHER A 8MM |
| 10 91304-M9Q-000 | | | | 1 | 油環 27X2.4 O-RING 15.2*1.5 |
| 11 92800-12000 | | | | 1 | 洩油孔螺絲 12MM DRAIN PLUG BOLT 12MM |
| 12 94109-12000 | | | | 1 | 洩油孔墊圈 12MM PLUG DRAIN WASHER 12mm |
| 13 94301-08140 | | | | 4 | 定位梢 8X14 DOWEL PIN 8*14 |
| 14 95701-06016-00 | | | | 5 | 緣面螺栓(白鋅)6X16 FLANGE BOLT 6*16 |
| 15 95701-08012-00 | | | | 2 | 緣面螺栓(白鋅)8X12 BOLT FLANGE 8*12 |

註：價格如有變動以新價格為準，恕不另行通知！

鼎豪實業 2004

E13 CRANK ASSY曲軸總成

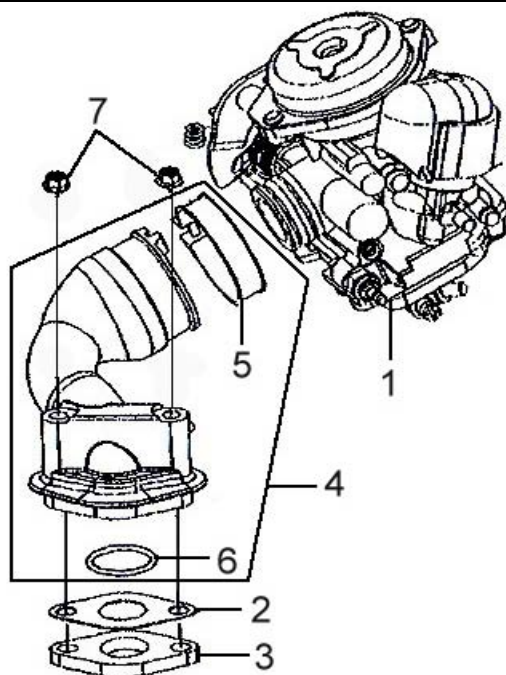


| 機 種 HP05U~U2 | | 設 變 日 期 | 適 用 性 | 使 用 量 | 產 品 名 稱 |
|------------------|-------|------------|----------|----------|---|
| 版 本 NO. A-1 | | | | | |
| 零 件 號 碼 | 參 考 價 | | | | |
| 1 13000-A1A-000 | | | | 1 | 曲軸 CRANK SHAFT COMP |
| 2 13010-A1A-000 | | | | 1 | 活塞環(陶瓷汽缸) PISTON RING SET |
| 3 13101-A1A-000 | | | | 1 | 活塞(陶瓷) PISTON |
| 4 13111-A1A-000 | | | | 1 | 活塞梢 PISTON PIN |
| 5 13115-147-000 | | | | 2 | 活塞梢環夾 PISTON PIN CLIP 10MM |
| 6 1320A-A1A-000 | | | | 1 | 連桿總成 CONNECTING ROD ASSY. |
| 7 13201-A1A-000 | | | | 1 | 連桿 CONNECTING ROD |
| 8 13371-A1A-300 | | | | 1 | 右曲軸側板 R. CRANK SIDE PLATE |
| 9 13380-A1A-300 | | | | 1 | 曲軸梢 CRANK PIN |
| 10 14311-A1A-300 | | | | 1 | 時規齒輪 TIMING SPROCKET |
| 11 90702-M9Q-000 | | | | 1 | 半圓鍵 25X14X4 WOODRUFF KEY 25*14*4 |
| 12 90741-M7Q-000 | | | | 1 | 固定梢 WOODRUFF KEY |
| 13 91001-M6Q-000 | | | | 1 | 連桿軸承 CON-ROD BIG END BEARING |
| 14 91003-A1A-300 | | | | 1 | 軸承6204CS12 RADIAL BALL BRG. 6204 CS12 |
| 15 91004-A1A-300 | | | | 1 | 軸承 6004 JR2 RAD. BALL BRG. 6004 JR2 CS12 |

註：價格如有變動以新價格為準，恕不另行通知！

鼎豪實業 2004

E14 CARBURETOR ASSY化油器總成

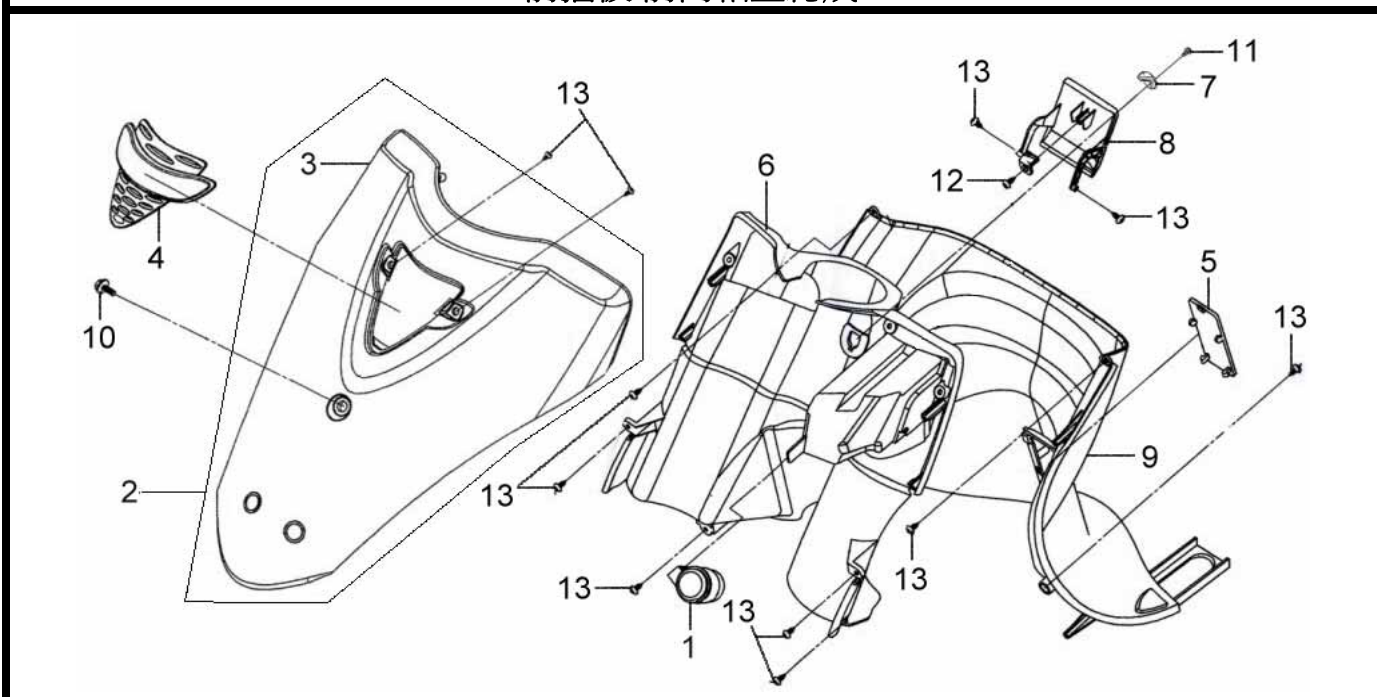


| 機 種 HP05U~U2 | | 設 變 日 期 | 適 用 性 | 使 用 量 | 產 品 名 稱 |
|--------------------|-------|------------|----------|----------|--------------------------------------|
| 版 本 NO. A-1 | | | | | |
| 零 件 號 碼 | 參 考 價 | | | | |
| 1 16100-A1A-000-01 | | | | 1 | 化油器總成 CARBURETOR ASSY |
| 2 16201-A1A-000 | | | | 1 | 化油器絕熱板緣片 CARB. INSULATOR GASKET |
| 3 16211-A1A-000 | | | | 1 | 化油器絕緣片 CARB. INSULATOR |
| 4 1711A-A1A-000 | | | | 1 | 進氣歧管 INLET PIPE COMP. |
| 5 90652-A1A-000 | | | | 1 | 進氣歧管固定帶 AIR/C CONN TUBE BAND 40mm |
| 6 91304-GW3-003 | | | | 1 | 油環 23X1.9 O-RING 23*1.9 |
| 7 94050-06000 | | | | 2 | 緣面螺帽 6MM FLANGE NUT 6MM |

註：價格如有變動以新價格為準，恕不另行通知！

鼎豪實業 2004

F01 FR. COVER&INNER BOX前擋板.前內箱蓋總成



| 機 種 HP05U~U2 | | 設 變 日 期 | 適 用 性 | 使 用 量 | | | 產 品 名 稱 | |
|----------------------|-------|------------|----------|-------|-------|-------|-------------|-----------------------|
| 版 本 NO. A-1 | | | | A 1 A | A 1 D | A 1 G | | |
| 零 件 號 碼 | 參 考 價 | | | | | | | |
| 1 38300-T53-010 | | | | 1 | 1 | 1 | 閃光器 | AP WINKER RELAY ASS'Y |
| 2 6430G-A1A-000-RY * | | | | 1 | - | - | 前擋板總成 | FR. COVER ASSY |
| 6430G-A1D-000-FA * | | | | - | 1 | - | 前擋板總成 | FR. COVER ASSY |
| 6430G-A1G-000-SO * | | | | - | - | 1 | 前擋板總成 | FR. COVER ASSY |
| 3 64301-A1A-000-RY | | | | 1 | - | - | 前擋板 | FR. COVER |
| 64301-A1A-000-FA | | | | - | 1 | - | 前擋板 | FR. COVER |
| 64301-A1A-000-SO | | | | - | - | 1 | 前擋板 | FR. COVER |
| 4 64302-A1A-000 | | | | 1 | 1 | 1 | 前擋板片(MRCR2) | FR. COVER EMBLEM |
| 5 64318-H6B-010-KA | | | | 1 | 1 | - | 車架號碼蓋 | FRAME NUMBER LID |
| 64318-H6B-010-GK | | | | - | - | 1 | 車架號碼蓋 | FRAME NUMBER LID |
| 6 81131-A1A-000-KA | | | | 1 | 1 | - | 前內箱蓋總成 | FR. INNER COVER ASSY |
| 81131-A1A-000-GK | | | | - | - | 1 | 前內箱蓋總成 | FR. INNER COVER ASSY |
| 7 81132-M7Q-000-KA | | | | 1 | 1 | - | 掛鉤 | LUGGAGE HOOK |
| 81132-M7Q-000-GK | | | | - | - | 1 | 掛鉤 | LUGGAGE HOOK |
| 8 81133-A1A-000-KA | | | | 1 | 1 | - | 內箱蓋 | INNER BOX LID |
| 81133-A1A-000-GK | | | | - | - | 1 | 內箱蓋 | INNER BOX LID |
| 9 81141-A1A-000-KA | | | | 1 | 1 | - | 前內箱下蓋 | FR. INNER LOW. COVER |
| 81141-A1A-000-GK | | | | - | - | 1 | 前內箱下蓋 | FR. INNER LOW. COVER |
| 10 90110-H6T-000 | | | | 1 | 1 | 1 | 特殊螺絲 6X14 | SPECIAL SCREW 6*14 |
| 11 90164-MR4-900 | | | | 1 | 1 | 1 | 特殊螺栓 6MM | SPECIAL SCREW 6MM |
| 12 93903-34280 | | | | 2 | 2 | 2 | 木螺絲 4X10 | TAPPING SCREW 4X10 |
| 13 93903-34320 | | | | 6 | 6 | 6 | 攻絲螺釘 4X12 | TAPPING SCREW 4*12 |

註：價格如有變動以新價格為準，恕不另行通知！

顏色部份請參考顏色對照表！

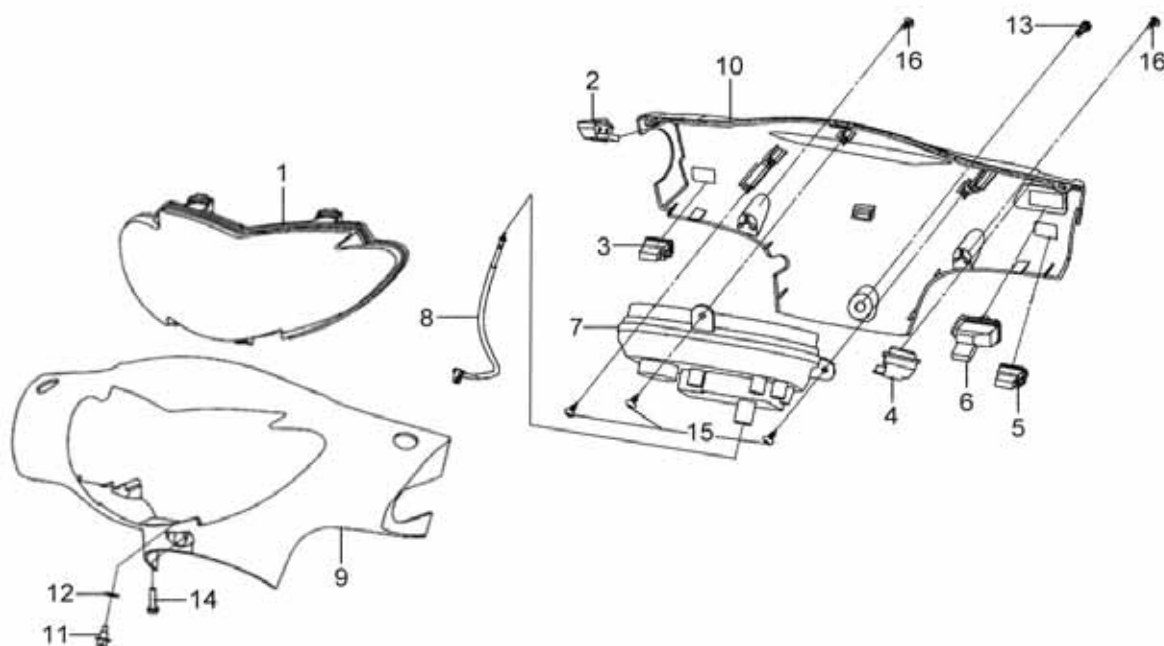
* 號為不可售！

車架目錄
Frame group

鼎豪實業 2004

PAGE:015

F02 FR. HANDLE COVER前把手蓋



| 機 種 HP05U~U2 | 設 變 日 期 | 適 用 性 | 使 用 量 | | | 產 品 名 稱 |
|---------------------|------------|----------|-------------|-------------|-------------|----------------------------------|
| | | | A 1 A | A 1 D | A 1 G | |
| 版 本 NO. A-1 | | | | | | |
| 零 件 號 碼 參考價 | | | | | | |
| 1 33100-A1A-000 | | | 1 | 1 | 1 | 前燈總成 HEAD LIGHT ASSY |
| 2 35150-M7Q-000 | | | 1 | 1 | 1 | 前燈開關 LIGHT SW. UNIT |
| 3 35160-M7Q-000 | | | 1 | 1 | 1 | 啟動開關 START SW. UNIT |
| 4 35170-A45-000 | | | 1 | 1 | 1 | 遠近燈開關(CE56) DIMMER & PASSING SW. |
| 5 35180-M7Q-000 | | | 1 | 1 | 1 | 喇叭開關組 HORN SW. UNIT |
| 6 35200-M9Q-000 | | | 1 | 1 | 1 | 左方向燈開(CE22B) WINKER SW. UNIT |
| 7 37200-A1A-000 | | | 1 | - | - | 碼錶總成 SPEEDOMETER ASSY |
| 37200-A1D-000 | | | - | 1 | - | 碼錶總成 SPEEDOMETER ASSY |
| 37200-A1G-000 | | | - | - | 1 | 碼錶總成 SPEEDOMETER ASSY |
| 8 44830-T45-000 | | | 1 | 1 | 1 | 速度錶導線 SPEEDOMETER CABLE |
| 9 5320G-A1A-000-KV | | | 1 | - | - | 前把手蓋 FR. HANDLE COVER |
| 5320G-A1A-000-FA | | | - | 1 | - | 前把手蓋 FR. HANDLE COVER |
| 5320G-A1A-000-SO | | | - | - | 1 | 前把手蓋 FR. HANDLE COVER |
| 10 53206-A1A-000-KA | | | 1 | 1 | - | 後把手蓋 RR. HANDLE COVER |
| 53206-A1A-000-GK | | | - | - | 1 | 後把手蓋 RR. HANDLE COVER |
| 11 90301-M9Q-000 | | | 1 | 1 | 1 | 螺帽 6MM HEX CAP NUT 6MM |
| 12 90307-M9Q-000 | | | 1 | 1 | 1 | 鎖定墊圈 6MM LOCK WASHER 6MM |
| 13 91509-GE2-760 | | | 1 | 1 | 1 | 盆狀螺絲 5X11.5 PAN SCREW 5*11.5 |
| 14 93891-05025-00 | | | 1 | 1 | 1 | 墊圈 5MM SCREW WASHER 5mm |
| 15 93903-34320 | | | 2 | 2 | 2 | 攻絲螺釘 4X12 TAPPING SCREW 4*12 |
| 16 93903-34380 | | | 2 | 2 | 2 | 螺絲4X12 TAPPING SCREW 4*12 |

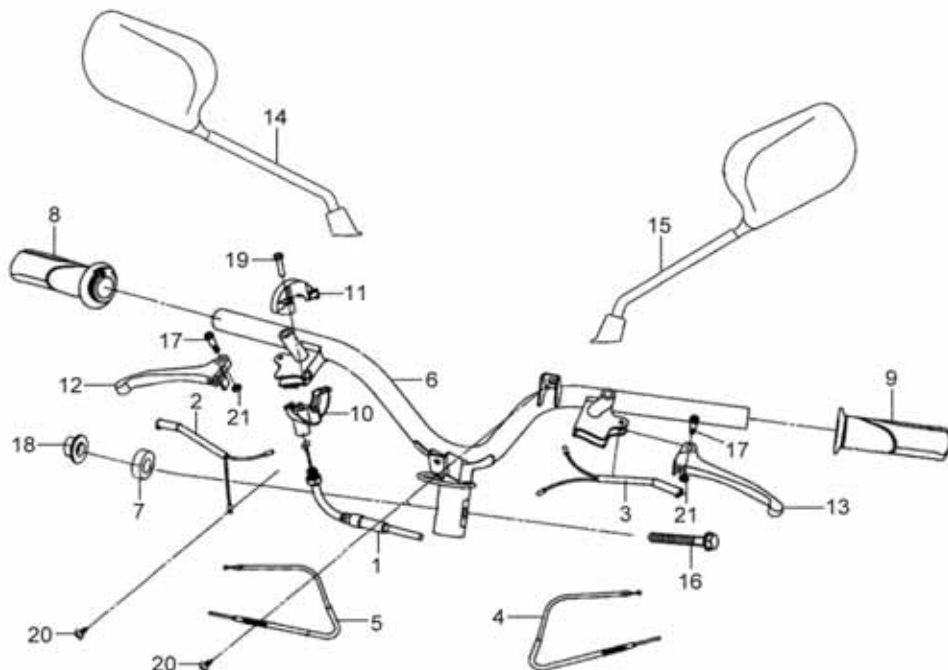
註：價格如有變動以新價格為準，恕不另行通知！

顏色部份請參考顏色對照表！

車 架 目 錄
Frame group

鼎豪實業 2004

F03 STGR. HANDLE&BACK MIRROR ASS'Y把手.後視鏡

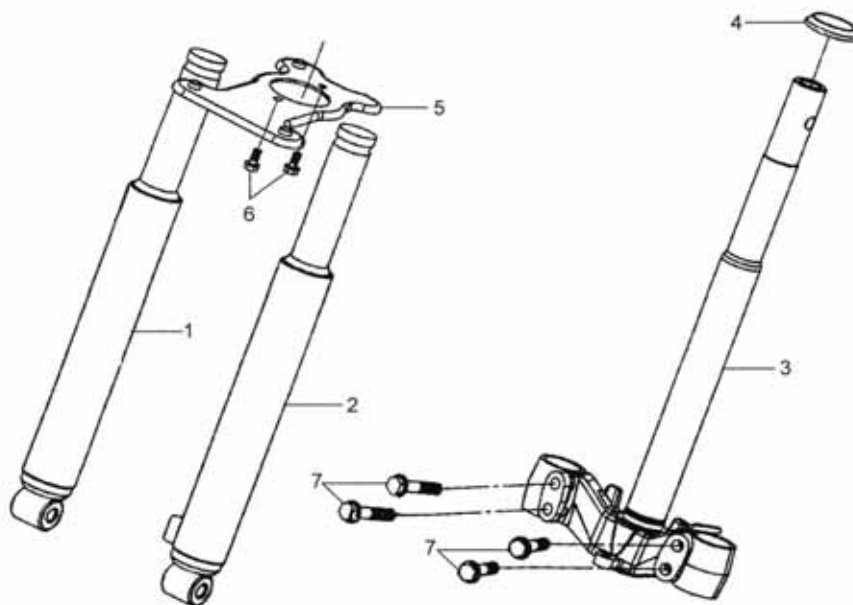


| 機 種 HP05U~U2 | 設 變 日 期 | 適 用 性 | 使 用 量 | | | 產 品 名 稱 |
|-------------------|------------|-------|-------------|-------------|-------------|----------------------------------|
| | | | A 1 A | A 1 D | A 1 G | |
| 版 本 NO. A-1 | | | | | | |
| 零 件 號 碼 參考價 | | | | | | |
| 1 17910-A1A-000 | | | 1 | 1 | 1 | 加油線 THROT. CABLE COMP. |
| 2 35340-GW0-900 | | | 1 | 1 | 1 | 前煞車開關 SW. ASSY FR STOP |
| 3 35345-GW0-900 | | | 1 | 1 | 1 | 前煞車開關 SW. ASSY FR STOP |
| 4 43450-A1A-000 | | | 1 | 1 | 1 | 後煞車線 RR. BRAKE CABLE COMP. |
| 5 45450-A1A-000 | | | 1 | 1 | 1 | 前煞車線 FR. BRAKE CABLE COMP. |
| 6 53100-A5A-000 | | | 1 | 1 | 1 | 把手 STGR. HANDLE COMP. |
| 7 53125-M9Q-000 | | | 1 | 1 | 1 | 把手架襯環 HNDL. SET COLLAR |
| 8 53140-A3G-000 | | | 1 | 1 | 1 | 加油管 THROT. GRIP COMP. |
| 9 53166-TAA-000 | | | 1 | 1 | 1 | 左把手管 LH. HANDLE GRIP |
| 10 53167-H09-900 | | | 1 | 1 | 1 | 節流管下固定座 THROT. UND. HOUSING |
| 11 53168-H09-000 | | | 1 | 1 | 1 | 節流管上固定座 UP THROT HOUSING |
| 12 53175-T35-000 | | | 1 | 1 | 1 | 右手剎車拉桿(鼓刹) R. STRG. HANDLE LEVER |
| 13 53178-GAK-900 | | | 1 | 1 | 1 | 左手剎車拉桿 L. STRG. HANDLE LEVER |
| 14 88110-T45-901 | | | 1 | 1 | 1 | 右後視鏡 R. BACK MIRROR ASS'Y |
| 15 88120-T45-901 | | | 1 | 1 | 1 | 左後視鏡 L. BACK MIRROR ASS'Y |
| 16 90106-M9Q-000 | | | 1 | 1 | 1 | 緣面螺栓 10X50 FLANGE BOLT 10*50 |
| 17 90115-T40-000 | | | 2 | 2 | 2 | 手拉桿樞扭螺絲 HAND. LEVER PIVOT SCREW |
| 18 90304-M9Q-000 | | | 1 | 1 | 1 | U型緣面螺帽 10MM FLG. U NUT 10mm |
| 19 93500-05022-0A | | | 1 | 1 | 1 | 盆狀螺絲(白鋅)5X22 PAN SCREW 5*22 |
| 20 93903-34320 | | | 2 | 2 | 2 | 攻絲螺釘 4X12 TAPPING SCREW 4*12 |
| 21 94001-05070-0S | | | 2 | 2 | 2 | 六角螺帽(五彩) 5MM HEX NUT 5MM |

註：價格如有變動以新價格為準，恕不另行通知！

鼎豪實業 2004

F04 FR. FORK SET前避震器組

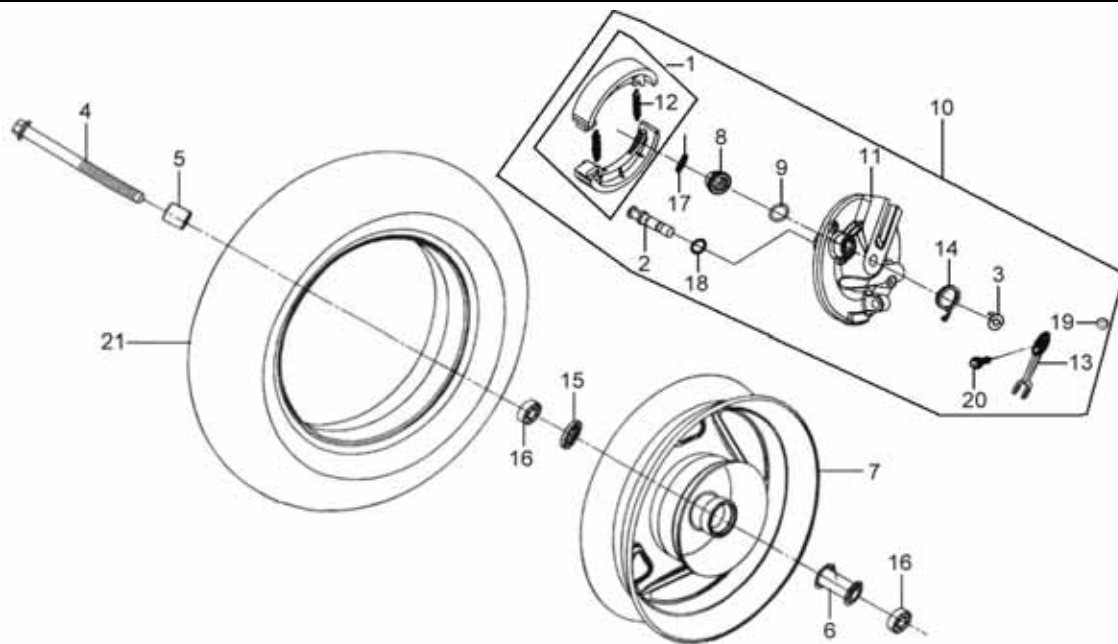


| 機 種 HP05U~U2 | 設 變 日 期 | 適 用 性 | 使 用 量 | | | 產 品 名 稱 |
|------------------|------------|----------|-------------|-------------|-------------|-----------------------------------|
| | | | A 1 A | A 1 D | A 1 G | |
| | | | 零 件 號 碼 參考價 | | | |
| 1 5140A-A1A-000 | | | 1 | 1 | 1 | 右前避震器 FR. R. FORK SET |
| 2 5150A-A1A-000 | | | 1 | 1 | 1 | 左前避震器 FR. L. FORK SET |
| 3 53200-A1A-000 | | | 1 | 1 | 1 | 轉向主幹 STRG. STEM COMP. |
| 4 53212-M7Q-000 | | | 1 | 1 | 1 | 下錐體座圈 STRG. BOTTOM CONE RACE |
| 5 61104-A3A-000 | | | 1 | 1 | 1 | 前擋泥板支架 FR. FENDER BRKT COMP. |
| 6 93401-05012-08 | | | 2 | 2 | 2 | 墊圈螺栓(五彩)5X12 BOLT. WASHER 5*12 |
| 7 95801-08040-00 | | | 4 | 4 | 4 | 緣面螺栓(白鋅)8X40 FLANGE BOLT 8*40 |

註：價格如有變動以新價格為準，恕不另行通知！

鼎豪實業 2004

F05 FR. WHEEL前輪



| 機 種 HP05U~U2 | 設 變 日 期 | 適 用 性 | 使 用 量 | | | 產 品 名 稱 |
|---------------------|------------|----------|-------------|-------------|-------------|--|
| | | | A 1 A | A 1 D | A 1 G | |
| 版 本 NO. A-1 | | | | | | |
| 零 件 號 碼 參考價 | | | | | | |
| 1 4312A-TAA-000 | | | 1 | 1 | 1 | 剎車片總成 BRAKE SHOE ASSY |
| 2 43141-M7Q-000 | | | 1 | 1 | 1 | 後剎車凸輪 RR. BRAKE CAM |
| 3 43145-M7Q-000 | | | 1 | 1 | 1 | 煞車指示器 RR. BRK. INDICATOR |
| 4 44301-M7Q-000 | | | 1 | 1 | 1 | 前輪軸 FR. WHEEL AXLE |
| 5 44311-M7Q-000 | | | 1 | 1 | 1 | 前輪側軸環 FR. WHEEL SIDE COLLAR |
| 6 44620-TAA-000 | | | 1 | 1 | 1 | 前輪軸環 FR. AXLE DIST. COLLAR |
| 7 44650-TAA-000-RY | | | 1 | - | - | 後輪圈 FR. WHEEL RIM COMP. |
| 8 44806-M7Q-000 | | | 1 | 1 | 1 | 速度錶齒輪 SPEEDOMETER GEAR |
| 9 44807-M9Q-000 | | | 1 | 1 | 1 | 齒輪墊圈 GEAR BOX PINION WASH. |
| 10 45000-TAA-000-GC | | | 1 | 1 | 1 | 前剎車盤總成 FR. BRAKE PANEL ASSY |
| 11 45100-M7Q-000-GC | | | 1 | 1 | 1 | 前剎車盤 FR. BRAKE PANEL COMP. |
| 12 45133-M9Q-800 | | | 2 | 2 | 2 | 煞車彈簧 BRAKE SHOE SPG. |
| 13 45410-M7Q-000 | | | 1 | 1 | 1 | 前剎車臂 FRONT BRAKE ARM |
| 14 45435-M9Q-000 | | | 1 | 1 | 1 | 剎車臂回位彈簧 BRK. ARM RETURN SPRG. |
| 15 90754-M9Q-000 | | | 1 | 1 | 1 | 防塵油封 20X32X5 DUST SEAL 20*32*5 |
| 16 90912-M9Q-000 | | | 2 | 2 | 2 | 滾珠軸承 6201(U) RADIAL BALL BRG. 6201(U) |
| 17 91251-M9Q-000-M2 | | | 1 | 1 | 1 | 油封 OIL SEAL 41*51*5 |
| 18 91256-M9Q-000 | | | 1 | 1 | 1 | 塵封 DUST SEAL |
| 19 94050-06000 | | | 1 | 1 | 1 | 緣面螺帽 6MM FLANGE NUT 6MM |
| 20 95701-06028-00 | | | 1 | 1 | 1 | 緣面螺栓(白鋅)6X28 FLANGE BOLT6*28 |

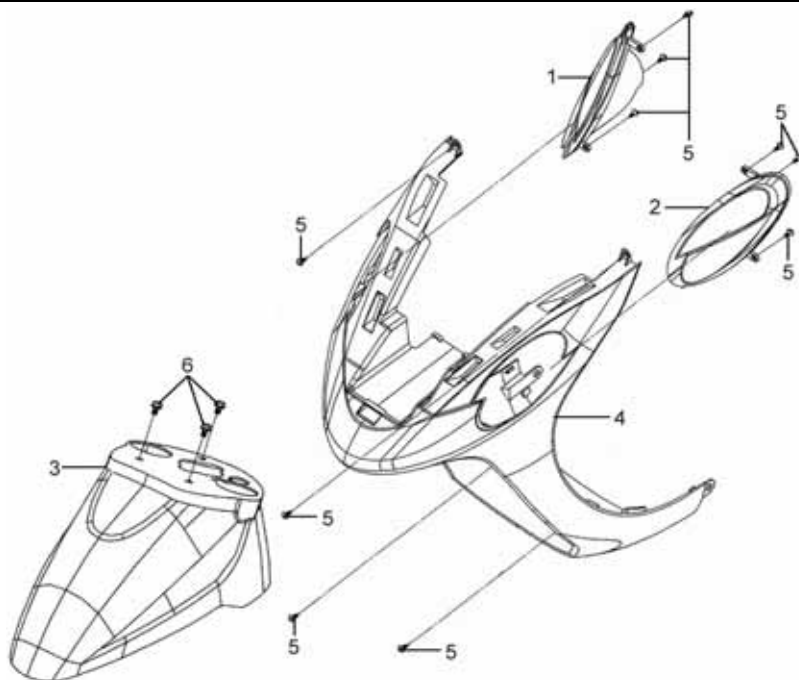
註：價格如有變動以新價格為準，恕不另行通知！

顏色部份請參考顏色對照表！

車 架 目 錄
Frame group

鼎豪實業 2004

F06 WINKER ASSY&FR. UNDER SPOILER方向燈.下導流



| 機 種 HP05U~U2 | 設 變 日 期 | 適 用 性 | 使 用 量 | | | 產 品 名 稱 |
|--------------------|------------|----------|-------------|-------------|-------------|----------------------------------|
| | | | A 1 A | A 1 D | A 1 G | |
| 版 本 NO. A-1 | | | | | | |
| 零 件 號 碼 參考價 | | | | | | |
| 1 33400-A1A-000 | | | 1 | 1 | 1 | 右前方向燈 FR/R. WINKER ASSY |
| 2 33450-A1A-000 | | | 1 | 1 | 1 | 左前方向燈 FR/L. WINKER ASSY |
| 3 61100-A1A-000-KV | | | 1 | - | - | 前土除 FR. FENDER |
| 61100-A1A-000-FC | | | - | 1 | - | 前土除 FR. FENDER |
| 61100-A1A-000-SO | | | - | - | 1 | 前土除 FR. FENDER |
| 4 64300-A1A-000-KV | | | 1 | - | - | 前下導流 FR. UNDER SPOILER |
| 64300-A1A-000-GJ | | | - | 1 | - | 前下導流 FR. UNDER SPOILER |
| 64300-A1A-000-SO | | | - | - | 1 | 前下導流 FR. UNDER SPOILER |
| 5 93903-34320 | | | 6 | 6 | 6 | 攻絲螺釘 4X12 TAPPING SCREW 4*12 |
| 6 95801-06010-08 | | | 3 | 3 | 3 | 緣面螺帽(五彩)6X10 FLANGE BOLT 6*10 |

註：價格如有變動以新價格為準，恕不另行通知！

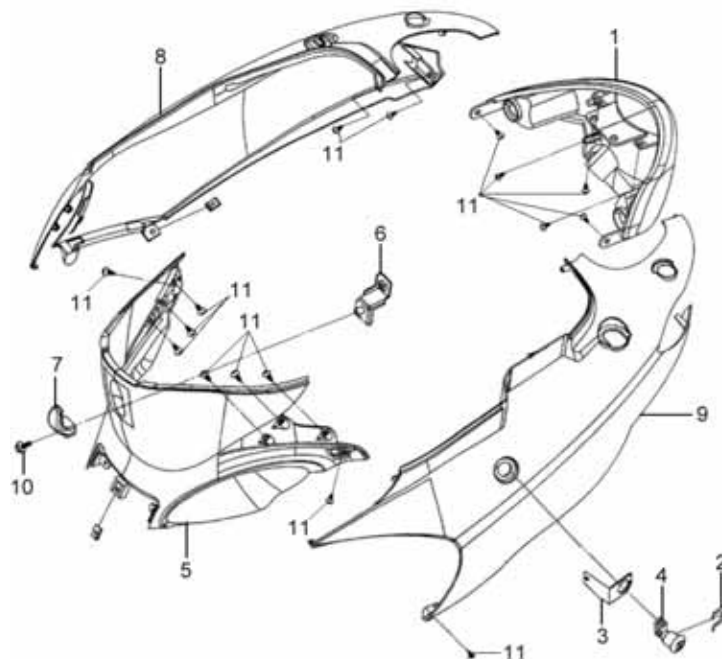
顏色部份請參考顏色對照表！

車 架 目 錄
Frame group



鼎豪實業 2004

F07 BODY COVER&TAIL LIGHT ASSY車體蓋.後燈總成



| 機 種 HP05U~U2 | 設 變 日 期 | 適 用 性 | 使 用 量 | | | 產 品 名 稱 |
|----------------------|------------|----------|-------------|-------------|-------------|--|
| | | | A 1 A | A 1 D | A 1 G | |
| 版 本 NO. A-1 | | | | | | |
| 零 件 號 碼 參考價 | | | | | | |
| 1 33700-A1A-000 | | | 1 | 1 | 1 | 後燈總成 TAIL LIGHT ASSY |
| 2 75581-M9Q-000 | | | 1 | 1 | 1 | 鎖匙彈簧 LOCK KEY SET SPG. |
| 3 77236-T53-000 | | | 1 | 1 | 1 | 座墊鎖墊片 SEAT LOCK WASHER |
| 4 77239-T53-000 | | | 1 | 1 | 1 | 座墊鎖(CL337A-P-1) SEAT LOCK KEY (COMP.) |
| 5 80151-A1A-000-KA | | | 1 | 1 | - | 中心蓋 CENTER COVER |
| 80151-A1A-000-GK | | | - | - | 1 | 中心蓋 CENTER COVER |
| 6 80152-A1A-000 | | | 1 | 1 | 1 | 中心蓋掛鉤支架 CENTER HOOK STAY |
| 7 81132-H12-000-KA | | | 1 | 1 | - | 置物箱掛鉤 LUGGAGE HOOK |
| 81132-H12-000-GK | | | - | - | 1 | 置物箱掛鉤 LUGGAGE HOOK |
| 8 8350G-A1A-000-KV * | | | 1 | - | - | 右車體蓋總成 R. BODY COVER ASSY |
| 8350G-A1D-000-FC * | | | - | 1 | - | 右車體蓋總成 R. BODY COVER ASSY |
| 8350G-A1G-000-SO * | | | - | - | 1 | 右車體蓋總成 R. BODY COVER ASSY |
| 83500-A1A-000-KV | | | 1 | - | - | 右車體蓋 R. BODY COVER |
| 83500-A1A-000-FC | | | - | 1 | - | 右車體蓋 R. BODY COVER |
| 83500-A1A-000-SO | | | - | - | 1 | 右車體蓋 R. BODY COVER |
| 9 8360G-A1A-000-KV * | | | 1 | - | - | 左車體蓋總成 L. BODY COVER ASSY |
| 8360G-A1D-000-FC * | | | - | 1 | - | 左車體蓋總成 L. BODY COVER ASSY |
| 8360G-A1G-000-SO * | | | - | - | 1 | 左車體蓋總成 L. BODY COVER ASSY |
| 83600-A1A-000-KV | | | 1 | - | - | 左車體蓋 L. BODY COVER |
| 83600-A1A-000-FC | | | - | 1 | - | 左車體蓋 L. BODY COVER |
| 83600-A1A-000-SO | | | - | - | 1 | 左車體蓋 L. BODY COVER |
| 10 90115-G02-000 | | | 1 | 1 | 1 | 螺栓 6X16 BOLT 6*16 |
| 11 93903-34320 | | | 7 | 7 | 7 | 螺絲 4X12 TAPPING SCREW 4*12 |

註：價格如有變動以新價格為準，恕不另行通知！

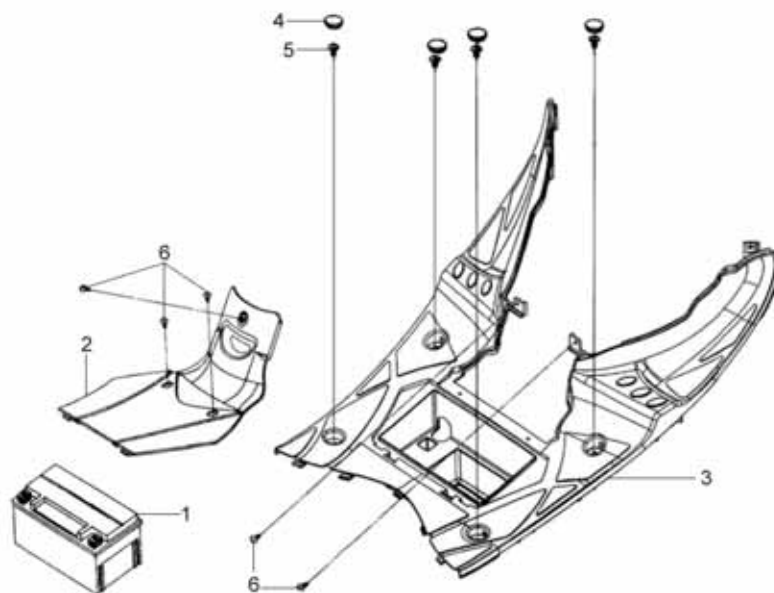
鼎豪實業 2004

顏色部份請參考顏色對照表！

* 號為不可售！

車 架 目 錄
Frame group

F08 FLOOR PANEL腳踏板



| 機 種 HP05U~U2 | 設 變 日 期 | 適 用 性 | 使 用 量 | | | 產 品 名 稱 |
|--------------------|------------|----------|--------|--------|--------|-------------------------------|
| | | | A | A | A | |
| | | | 1 A | 1 D | 1 G | |
| 版 本 NO. A-1 | | | | | | |
| 零 件 號 碼 參 考 價 | | | | | | |
| 1 1Y01KBN01-Y | | | 1 | 1 | 1 | 電瓶 BATTERY ASSY |
| 2 50326-A1A-000-KA | | | 1 | 1 | - | 電瓶蓋 BATTERY COVER |
| 50326-A1A-000-GK | | | - | - | 1 | 電瓶蓋 BATTERY COVER |
| 3 50610-A1A-000-KA | | | 1 | 1 | - | 腳踏板 FLOOR PANEL |
| 50610-A1A-000-GK | | | - | - | 1 | 腳踏板 FLOOR PANEL |
| 4 50612-F02-010-KA | | | 4 | 4 | - | 腳踏板塞 CAP B FLR STEP |
| 50612-F02-010-GK | | | - | - | 4 | 腳踏板塞 CAP B FLR STEP |
| 5 93404-06012-07 | | | 4 | 4 | 4 | 墊圈螺栓(黑鋅)6X12 WASHER BOLT 6*12 |
| 6 93903-34380 | | | 5 | 5 | 5 | 螺絲4X12 TAPPING SCREW 4*12 |

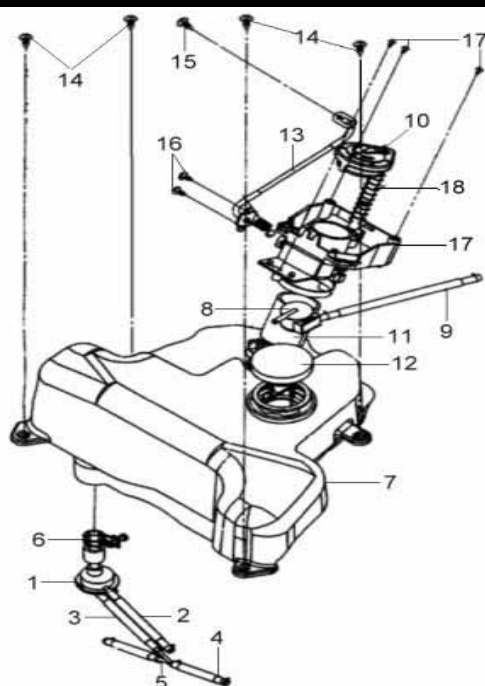
註：價格如有變動以新價格為準，恕不另行通知！

顏色部份請參考顏色對照表！

鼎豪實業 2004

車架目錄
Frame group

F09 FUEL TANK油箱

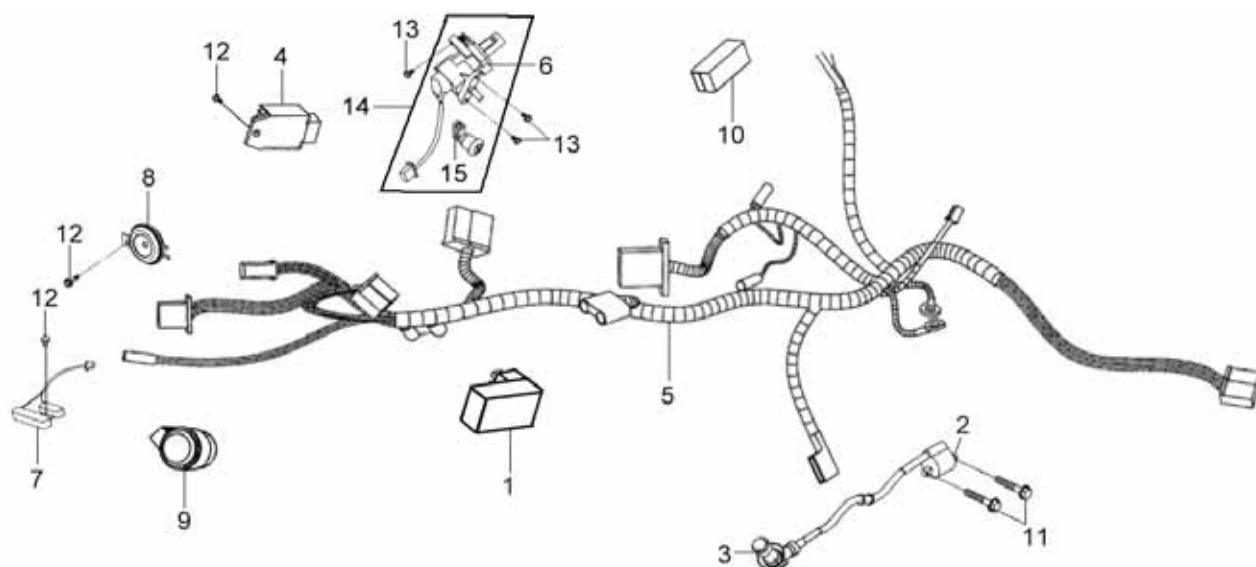


| 機 種 HP05U～U2 | | 設 變 日 期 | 適 用 性 | 使 用 量 | | | 產 品 名 稱 | |
|-------------------|-------|----------------|-------|-------------|-------------|-------------|--------------|----------------------|
| 版 本 NO. A-1 | | | | A 1 A | A 1 D | A 1 G | | |
| 零 件 號 碼 | 參 考 價 | | | | | | | |
| 1 16950-A1A-000 | 150 | | | 1 | 1 | 1 | 自動油杯 | AUTO COCK COMP. |
| 2 16952-A1A-000 | | | | 1 | 1 | 1 | 自動油杯油管 | CARB.-AUTO COCK TUBE |
| 3 16953-A1A-000 | | | | 1 | 1 | 1 | 油杯油管三向接頭 | 3WAY.-AUTO COCK TUBE |
| 4 16955-A1A-000 | | | | 1 | 1 | 1 | 三向接頭進氣管 | IN. PIPE-3WAY TUBE |
| 5 38773-M9Q-000 | | | | 1 | 1 | 1 | 三向接頭 | JOINT 3WAY 3.5 |
| 6 17369-A1A-000 | | | | 1 | 1 | 1 | 通氣管夾 | BREATHER TUBE CLIP |
| 7 17500-A1A-000 | 490 | | | 1 | 1 | 1 | 油箱 | FUEL TANK |
| 8 17581-A1A-000 | 120 | | | 1 | 1 | 1 | 燃油切斷閥 | FUEL CUT VALVE |
| 9 17583-A1A-000 | | | | 1 | 1 | 1 | 加油管切斷閥管 | FILLER PIPE-FCV TUBE |
| 10 1762A-A1A-000 | | | | 1 | 1 | 1 | 油箱蓋總成 | FUEL TANK CAP ASSY. |
| 11 37800-A1A-000 | 195 | | | 1 | - | 1 | 汽油油量計 | FUEL UNIT ASSY |
| 37800-A1D-000 | 195 | | | - | 1 | - | 汽油油量計 | FUEL UNIT ASSY |
| 12 77245-A1A-000 | | | | 1 | 1 | 1 | 油箱蓋鎖線 | FUEL CAP LOCK CABLE |
| 13 93404-06016-08 | | | | 4 | 4 | 4 | 墊圈螺栓(五彩)6X16 | BOLT, WASH 6*16 |
| 14 93892-05012-08 | 4 | | | 1 | 1 | 1 | 墊圈螺絲(五彩)5X12 | WASHER SCREW 5*12 |
| 15 93903-34320 | 3 | | | 2 | 2 | 2 | 攻絲螺釘 4X12 | TAPPING SCREW 4*12 |
| 16 93903-35320 | 5 | | | 3 | 3 | 3 | 攻絲螺釘 5X16 | TAPPING SCREW 5*16 |
| 17 17660-A1A-000 | | | | 1 | 1 | 1 | 加油管 | FILLER PIPE |
| 18 17624-A1A-000 | | | | 1 | 1 | 1 | 油箱蓋桿彈簧 | FUEL CAP POST SPRING |

註：價格如有變動以新價格為準，恕不另行通知！

鼎豪實業 2004

F10 WIRE HARNESS配線

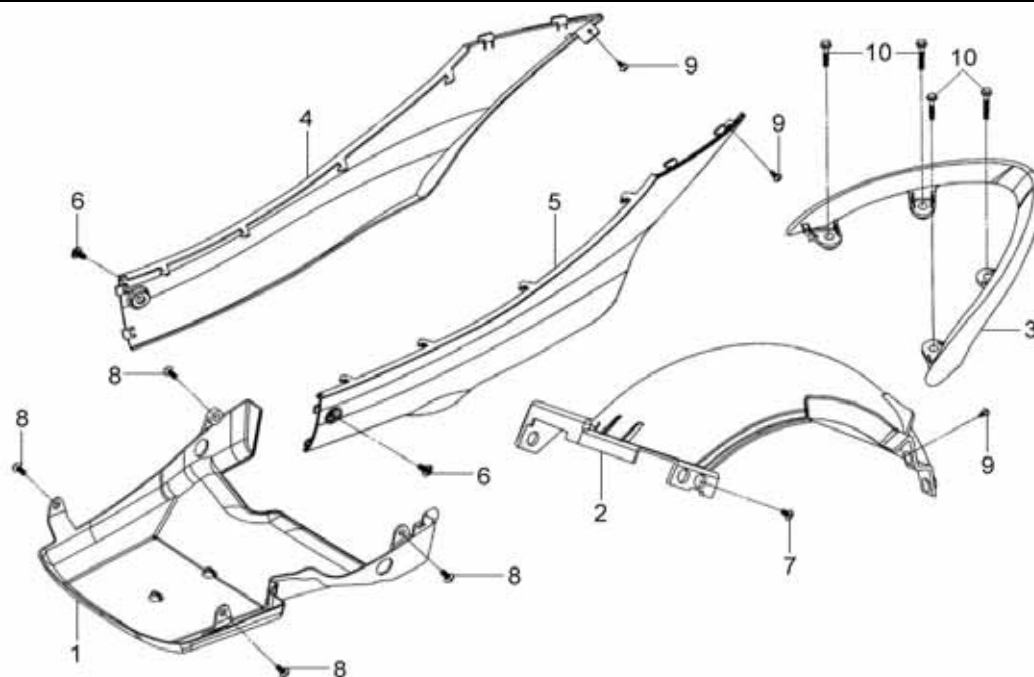


| 機 種 HP05U~U2 | 設 變 日 期 | 適 用 性 | 使 用 量 | | | 產 品 名 稱 |
|-------------------|------------|-------|-------------|-------------|-------------|--------------------------------|
| | | | A 1 A | A 1 D | A 1 G | |
| 版 本 NO. A-1 | | | | | | |
| 零 件 號 碼 參考價 | | | | | | |
| 1 30410-A1A-910 | | | 1 | 1 | 1 | C.D.I.組 AC(+)-CDI UNIT COMP. |
| 2 30510-A1A-000 | | | 1 | 1 | 1 | 點火線圈 IGN COIL COMP. |
| 3 30700-M9Q-000 | | | 1 | 1 | 1 | 火星塞蓋 NOISE SUPPRESSOR CAP |
| 4 31600-A39-000 | | | 1 | 1 | 1 | 整流調整器 REG. REC. COMP. |
| 5 32100-A1A-010 | | | 1 | - | 1 | 配線 WIRE HARNESS |
| 32100-A1D-010 | | | - | 1 | - | 配線 WIRE HARNESS |
| 7 35400-A31-000 | | | 1 | 1 | 1 | 電阻器總成(COUPLE) RESISTOR COMP. |
| 8 38110-A3B-000 | | | 1 | 1 | 1 | 喇叭 HORN COMP. |
| 9 38300-T53-010 | | | 1 | 1 | 1 | 閃光器 AP WINKER RELAY ASS'Y |
| 10 38500-A1A-000 | | | 1 | 1 | 1 | 起動繼電器 START RELAY ASSY |
| 11 92101-05020-0H | | | 2 | 2 | 2 | 緣面螺栓 5X20 FLANGE BOLT 5*20 |
| 12 95801-06012-08 | | | 3 | 3 | 3 | 緣面螺栓(五彩)6X12 FLANGE, BOLT 6*12 |
| 13 95801-08025-08 | | | 3 | 3 | 3 | 螺栓 8X25 FLANGE BOLT 8*25 |
| 14 35010-A1D-000 | | | - | 1 | - | 鎖全組 KEY SET |
| 35010-HA1-000 | | | 1 | - | 1 | 鎖全組 KEY SET |
| 15 77239-T53-000 | | | 1 | 1 | 1 | 座墊鎖 SEAT LOCK KEY(COMP.) |

註：價格如有變動以新價格為準，恕不另行通知！

鼎豪實業 2004

F11 SIDE COVER&RR. GRIP側蓋.後握把



| 機 種 HP05U~U2 | 設 變 日 期 | 適 用 性 | 使 用 量 | | | 產 品 名 稱 |
|--------------------|------------|----------|-------------|-------------|-------------|----------------------------------|
| | | | A 1 A | A 1 D | A 1 G | |
| 版 本 NO. A-1 | | | | | | |
| 零 件 號 碼 參考價 | | | | | | |
| 1 50613-A1A-000 | | | 1 | 1 | 1 | 下蓋 UNDER COVER |
| 2 80105-A1A-000 | | | 1 | 1 | 1 | 後擋泥板 RR. MUDGUARD |
| 3 81200-A1A-000-KV | | | 1 | - | - | 後握把 RR. GRIP |
| 81200-A1A-000-FA | | | - | 1 | - | 後握把 RR. GRIP |
| 81200-A1A-000-SO | | | - | - | 1 | 後握把 RR. GRIP |
| 4 83520-A1A-000-KV | | | 1 | - | - | 右側蓋 R. SIDE COVER |
| 83520-A1A-000-GJ | | | - | 1 | - | 右側蓋 R. SIDE COVER |
| 83520-A1A-000-SO | | | - | - | 1 | 右側蓋 R. SIDE COVER |
| 5 83620-A1A-000-KV | | | 1 | - | - | 左側蓋 L. SIDE COVER |
| 83620-A1A-000-GJ | | | - | 1 | - | 左側蓋 L. SIDE COVER |
| 83620-A1A-000-SO | | | - | - | 1 | 左側蓋 L. SIDE COVER |
| 6 90118-HAA-000 | | | 2 | 2 | 2 | 緣面螺栓 5X14 WASHER BOLT 5*14 |
| 7 93404-06012-07 | | | 3 | 3 | 3 | 墊圈螺栓(黑鋅)6X12 WASHER BOLT 6*12 |
| 8 93404-06020-07 | | | 4 | 4 | 4 | 墊圈螺栓(黑鋅)6X20 WASHER BOLT 6MM |
| 9 93903-34380 | | | 3 | 3 | 3 | 螺絲4X12 TAPPING SCREW 4*12 |
| 10 95801-06025-07 | | | 4 | 4 | 4 | 緣面螺栓 6X25 BLOT FLANGE 6*25 |

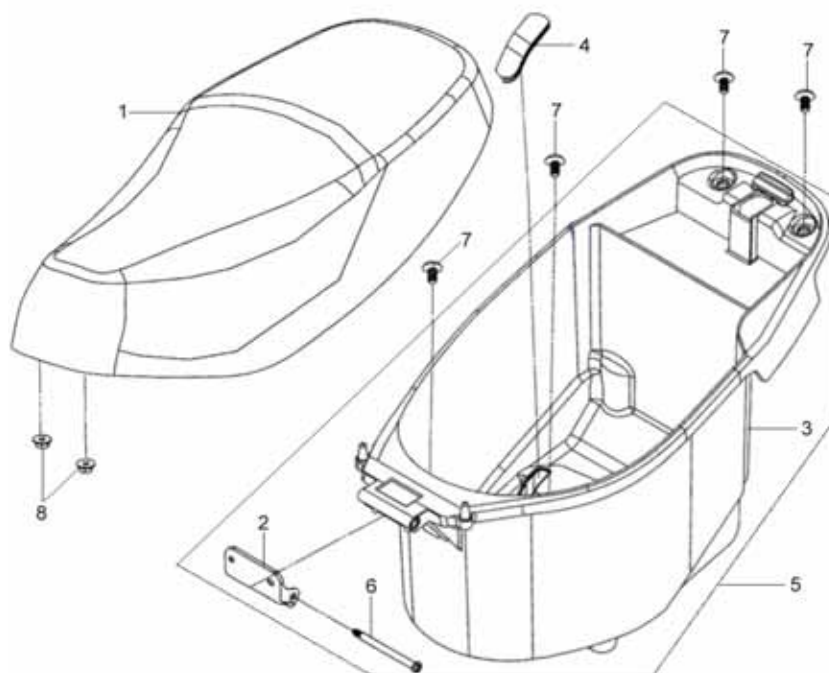
註：價格如有變動以新價格為準，恕不另行通知！

顏色部份請參考顏色對照表！

車 架 目 錄
Frame group

鼎豪實業 2004

F12 DOUBLE SEAT&LUGGAGE BOX座墊.行李箱



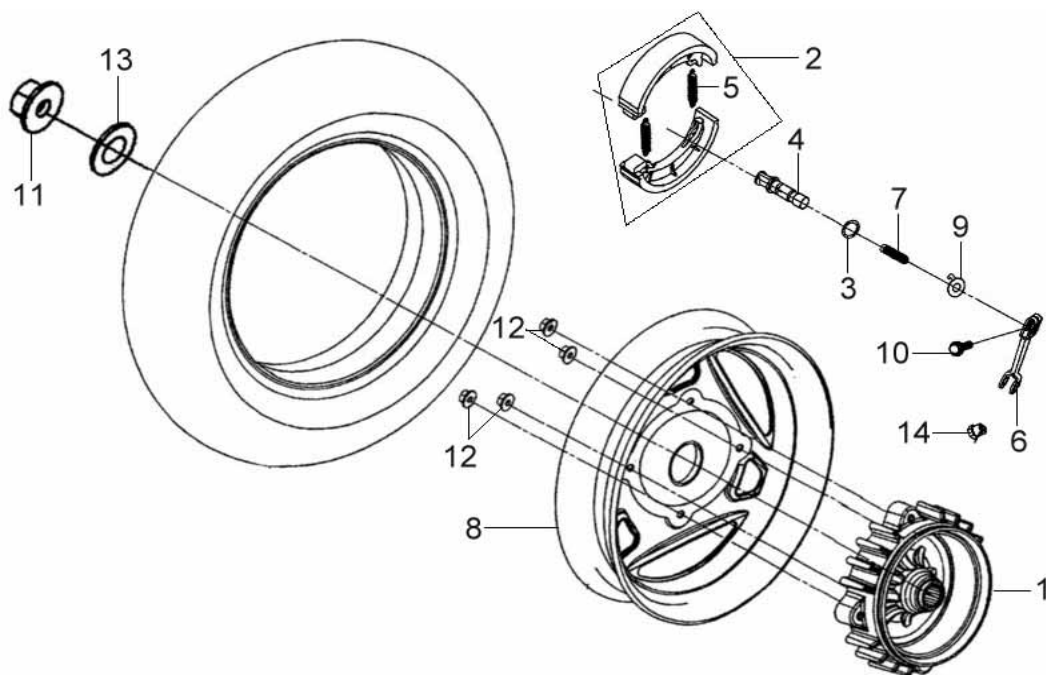
| 機 種 HP05U~U2 | 設 變 日 期 | 適 用 性 | 使 用 量 | | | 產 品 名 稱 | |
|------------------|----------------|----------|-------|---|---|--------------|--------------------|
| | | | A | A | A | | |
| | | | 1 | 1 | 1 | | |
| 版 本 NO. A-1 | | | A | A | A | | |
| 零 件 號 碼 參考價 | | | 1 | 1 | 1 | | |
| 1 77200-A1A-000 | | | 1 | 1 | - | 座墊 | DOUBLE SEAT COMP. |
| 77200-A1G-000 | | | - | - | 1 | 座墊 | DOUBLE SEAT COMP. |
| 2 77201-T36-000 | | | 1 | 1 | 1 | 座位鉸鍊 | SEAT HINGE |
| 3 81250-A1A-000 | | | 1 | 1 | 1 | 行李箱 | LUGGAGE BOX |
| 4 81251-A1A-000 | | | 1 | 1 | 1 | 化油器蓋 | CARB. MAINT. COVER |
| 5 8125A-A1A-000 | | | 1 | 1 | 1 | 行李箱總成 | LUGGAGE BOX ASSY |
| 6 90105-T36-000 | | | 1 | 1 | 1 | 螺栓 | HINGE PIN |
| 7 93404-06012-07 | | | 4 | 4 | 4 | 墊圈螺栓(黑鋅)6X12 | WASHER BOLT 6*12 |
| 8 94050-06080 | | | 2 | 2 | 2 | 緣面螺帽 6MM | NUT, FLANGE 6MM |

註：價格如有變動以新價格為準，恕不另行通知！



鼎豪實業 2004

F13 RR. WHEEL ASSY後輪



| 機 種 HP05U~U2 | 設 變 日 期 | 適 用 性 | 使 用 量 | | | 產 品 名 稱 |
|--------------------|------------|----------|-------------|-------------|-------------|-------------------------------------|
| | | | A 1 A | A 1 D | A 1 G | |
| 版 本 NO. A-1 | | | | | | |
| 零 件 號 碼 參考價 | | | | | | |
| 1 42601-M7Q-000-KB | | | 1 | - | - | 後輪轂 HUB REAR |
| 42601-M7Q-000-GC | | | - | 1 | - | 後輪轂 HUB REAR |
| 42601-M7Q-000-FC | | | - | - | 1 | 後輪轂 HUB REAR |
| 2 4312A-F01-000 | | | 1 | 1 | 1 | 後剎車皮總成 RR. BRK. SHOE ASS'Y |
| 3 43134-M7Q-000 | | | 1 | 1 | 1 | 後剎車凸輪墊圈 BRK. CAM SEAL |
| 4 43141-M7Q-000 | | | 1 | 1 | 1 | 後剎車凸輪 RR. BRK. CAM |
| 5 43151-M7Q-000 | | | 1 | 1 | 1 | 後煞車片彈簧 RR. BRK. SHOE SPG. |
| 6 43410-A1A-000 | | | 1 | 1 | 1 | 後剎車臂 RR. BRAKE ARM |
| 7 43472-F01-000 | | | 1 | 1 | 1 | 後剎車臂彈簧 SPG RR BRK ARM |
| 8 44705-T45-000 | | | 1 | 1 | 1 | 前輪圈 FR. WHEEL RIM COMP. |
| 9 43145-M7Q-000 | | | 1 | 1 | 1 | 後剎車指示器 RR. BRK. INDICATOR |
| 10 90112-A1A-000 | | | 1 | 1 | 1 | 緣面螺栓 5*30 FLANGE BOLT 5*30 |
| 11 90305-M7Q-000 | | | 1 | 1 | 1 | U型螺帽 14MM U NUT 14mm |
| 12 90309-M9Q-000 | | | 4 | 4 | 4 | 緣面螺帽8MM五彩 SELF-LOCK NUT 8MM |
| 13 90501-M7Q-000 | | | 1 | 1 | 1 | 墊圈 26X14X12.8 WASHER 36*14*2.8 |
| 14 95015-41000 | | | 1 | 1 | 1 | 調整螺帽 ADJ. NUT |

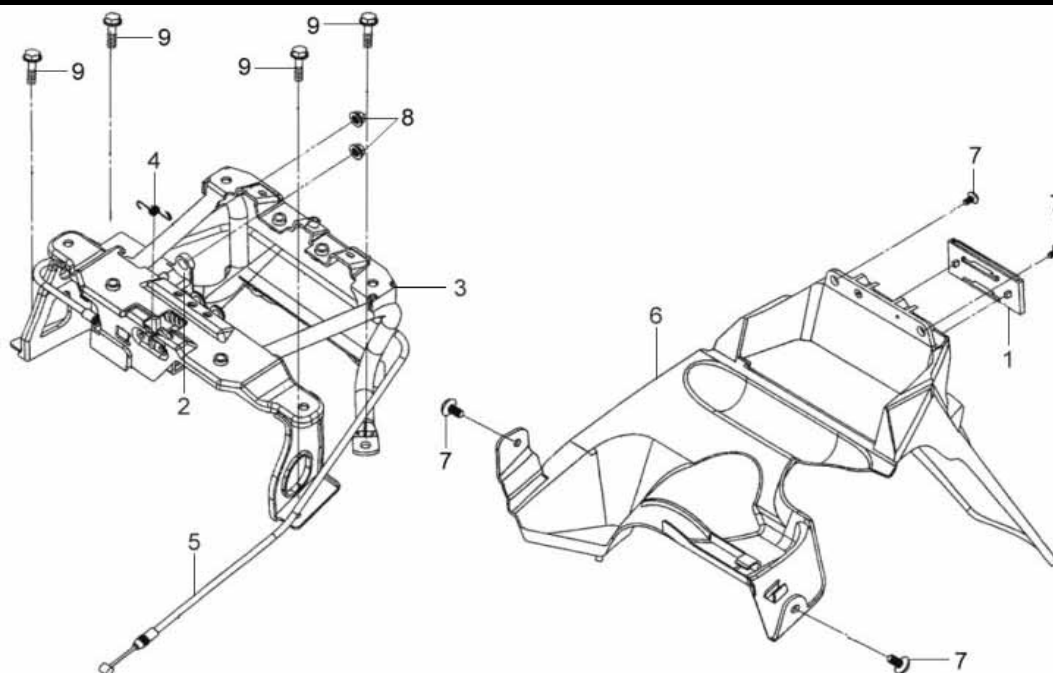
註：價格如有變動以新價格為準，恕不另行通知！

顏色部份請參考顏色對照表！

車架目錄
Frame group

鼎豪實業 2004

F14 RR. CARRIER BRKE. ASSY& RR. FENDER後架固定架.後土除

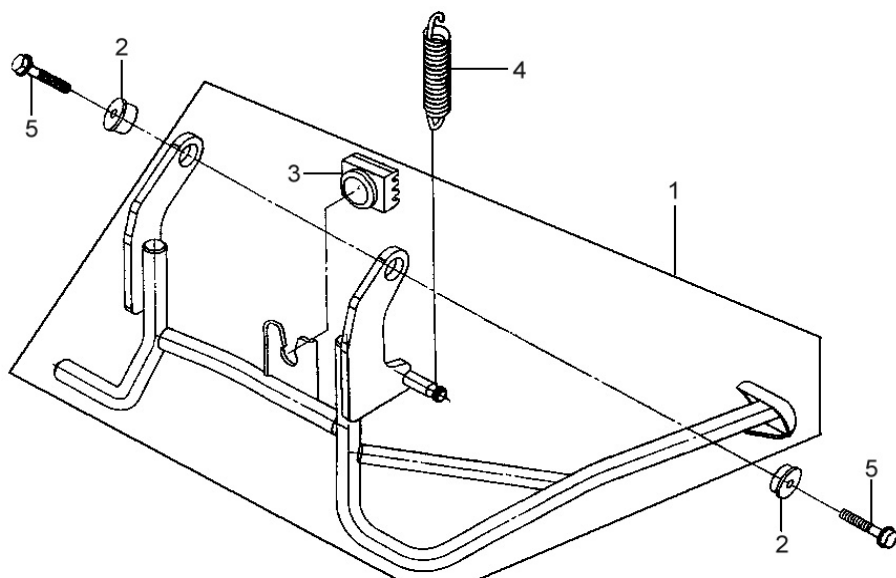


| 機 種 HP05U~U2 | 設 變 日 期 | 適 用 性 | 使 用 量 | | | 產 品 名 稱 | |
|--------------------|------------|----------|-------------|-------------|-------------|--------------|---------------------|
| | | | A 1 A | A 1 D | A 1 G | | |
| 版 本 NO. A-1 | | | | | | | |
| 零 件 號 碼 參 考 價 | | | | | | | |
| 1 33741-T45-000 | | | 1 | 1 | 1 | 反射片 | REFLEX REFLECTOR |
| 2 17581-A1A-000 | | | 1 | 1 | 1 | 燃油切斷閥 | FUEL CUT VALVE |
| 3 50154-A1A-000 | | | 1 | 1 | 1 | 後綜合固定架 | RR CROSS BRKT COMP. |
| 4 77234-T53-000 | | | 1 | 1 | 1 | 座墊鎖彈簧 | SEAT LOCK SPG. |
| 5 77240-A1A-000 | | | 1 | 1 | 1 | 座墊鎖線 | SEAT LOCK CABLE |
| 6 80100-A1A-000-KA | | | 1 | 1 | 1 | 後土除 | RR. FENDER |
| 7 93404-06012-07 | | | 4 | 4 | 4 | 墊圈螺栓(黑鋅)6X12 | WASHER BOLT 6*12 |
| 8 94050-06080 | | | 2 | 2 | 2 | 緣面螺帽 6MM | NUT, FLANGE 6MM |
| 9 95801-06012-08 | | | 4 | 4 | 4 | 緣面螺栓(五彩)6X12 | FLANGE, BOLT 6*12 |

註：價格如有變動以新價格為準，恕不另行通知！

鼎豪實業 2004

F15 MAIN STAND ASSY主腳架總成

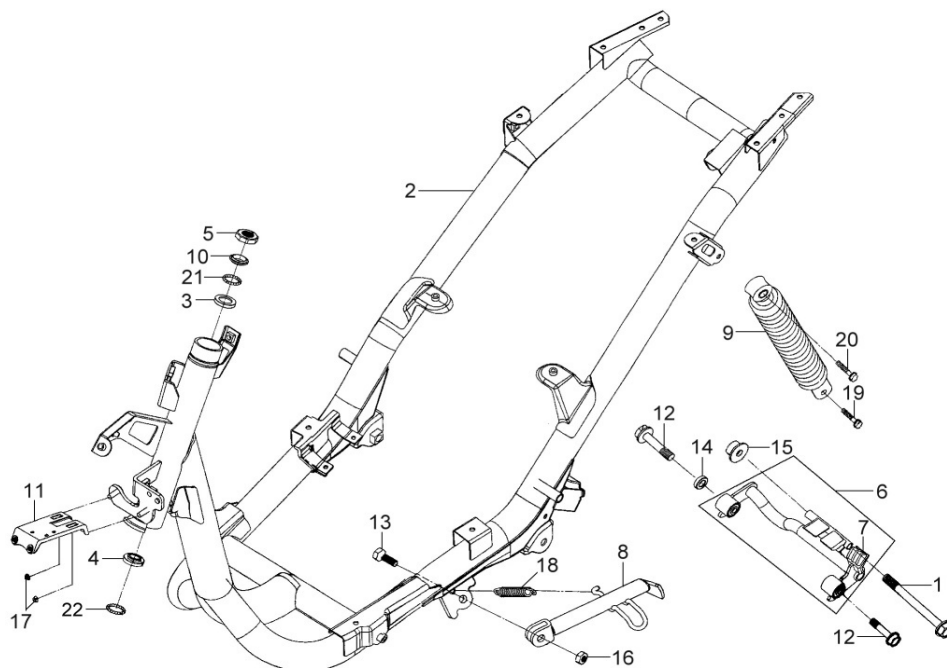


| 機 種 HP05U~U2 | 版 本 NO. A-1 | 設 變 日 期 | 適 用 性 | 使 用 量 | | | 產 品 名 稱 |
|-----------------|----------------|------------|----------|-------------|-------------|-------------|---------------------|
| | | | | A 1 A | A 1 D | A 1 G | |
| 1 | 50500-A1A-000 | | | 1 | 1 | 1 | 主腳架總成 |
| 2 | 50502-A1A-000 | | | 2 | 2 | 2 | 主腳架襯環 |
| 3 | 50506-A31-000 | | | 1 | 1 | 1 | 主腳架緩衝橡皮 |
| 4 | 95014-71402 | | | 1 | 1 | 1 | 主腳架彈簧 D |
| 5 | 95801-10040-08 | | | 1 | 1 | 1 | 螺栓 10*40 |
| 6 | 95801-10045-08 | | | 1 | 1 | 1 | 螺栓 10*45 |
| | | | | | | | MAIN STAND ASSY |
| | | | | | | | MAIN STAND COLLAR |
| | | | | | | | STAND STOP RUBBER A |
| | | | | | | | MAIN STAND SPRING |
| | | | | | | | FLANGE BOLT 10*40 |
| | | | | | | | FLANGE BOLT 10*45 |

註：價格如有變動以新價格為準，恕不另行通知！

鼎豪實業 2004

F16 FRAME BODY車台



| 機 種 HP05U~U2 | 設 變 日 期 | 適 用 性 | 使 用 量 | | | 產 品 名 稱 |
|-------------------|------------|----------|-------------|-------------|-------------|---------------------------------|
| | | | A 1 A | A 1 D | A 1 G | |
| 版 本 NO. A-1 | | | | | | |
| 零 件 號 碼 參考價 | | | | | | |
| 1 44301-A31-000 | | | 1 | 1 | 1 | 緣面螺栓 FLANHE BOLT |
| 2 50100-A1A-000 | | | 1 | 1 | 1 | 車台 FRAME BODY COMP. |
| 3 50301-M9Q-000 | | | 1 | 1 | 1 | 上滾珠座圈 STRG. UP RACE BALL |
| 4 50305-M7Q-000 | | | 1 | 1 | 1 | 下滾珠座圈 STRG. UNDER BALL RACE |
| 5 50306-M9Q-000 | | | 1 | 1 | 1 | 方向桿固定螺帽 STRG. STEM LOCK NUT |
| 6 50350-A1A-000 | | | 1 | 1 | 1 | 引擎懸架 ENG. HANGER |
| 7 50352-A1A-000 | | | 1 | 1 | 1 | 引擎懸架制止橡皮 ENG. HANGER STOP. RUB. |
| 8 50530-A1A-000 | | | 1 | 1 | 1 | 側支架 SIDE STAND COMP. |
| 9 52400-A1A-000 | | | 1 | 1 | 1 | 後避震器 RR. CUSHION COMP. |
| 10 53211-M9Q-000 | | | 1 | 1 | 1 | 上錐體座圈 STRG. TOP CONE RACE |
| 11 64315-A3A-000 | | | 1 | 1 | 1 | 前擋板支架 FR. COVER STAY |
| 12 90106-M9Q-900 | | | 2 | 2 | 2 | 緣面螺栓 10X55 FLANGE BOLT 10*55 |
| 13 90108-F3A-000 | | | 1 | 1 | 1 | 側支架螺絲 SIDE STAND PIVOT BOLT |
| 14 90121-M9Q-000 | | | 1 | 1 | 1 | 間隔襯套 COLLAR DISTANCE |
| 15 90304-M9Q-900 | | | 1 | 1 | 1 | U型緣面螺帽 10MM FLG. U NUT 10mm |
| 16 94030-08080 | | | 1 | 1 | 1 | 六角螺帽 8MM HEX NUT 8mm |
| 17 94050-06080 | | | 2 | 2 | 2 | 緣面螺帽 6MM NUT, FLANGE 6MM |
| 18 95014-72102 | | | 1 | 1 | 1 | 側支架彈簧(白鋅) SIDE SPRING A |
| 19 95801-08032-08 | | | 1 | 1 | 1 | 緣面螺栓(五彩)8X32 FLANGE BOLT 8*32 |
| 20 95801-10035-08 | | | 1 | 1 | 1 | 緣面螺栓(五彩) FLANGE BOLT 10*35 |
| 21 96211-05000 | | | 25 | 25 | 25 | 鋼珠 #5 BALL, STEEL 5 |
| 22 96211-05000 | | | 30 | 30 | 30 | 鋼珠 #5 BALL, STEEL 5 |

註：價格如有變動以新價格為準，恕不另行通知！

鼎豪實業 2004

F17 AIR CLEANER 空氣濾清器

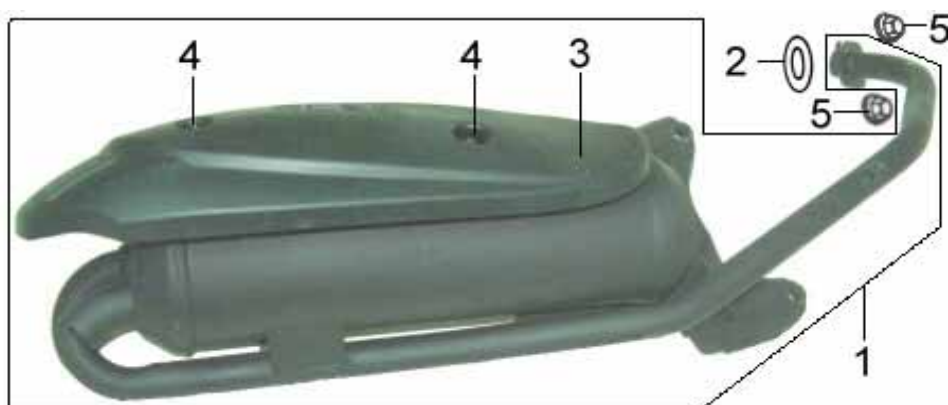


| 機 種 HP05U~U2 | 設 變 日 期 | 適 用 性 | 使 用 量 | | | 產 品 名 稱 |
|----------------------------|------------|-------|-------------|-------------|-------------|----------------------|
| | | | A 1 A | A 1 D | A 1 G | |
| 版 本 NO. A-1 零 件 號 碼 參考價 | | | | | | |
| 1 17200-A1A-010 | | | 1 | 1 | 1 | 空氣濾清器 AIR CLEANER |

註：價格如有變動以新價格為準，恕不另行通知！

鼎豪實業 2004

F18 MUFFLER ASSY 排氣管總成



| 機 種 HP05U~U2 | 設 變 日 期 | 適 用 性 | 使 用 量 | | | 產 品 名 稱 |
|------------------|------------|-------|-------------|-------------|-------------|-----------------------------|
| | | | A 1 A | A 1 D | A 1 G | |
| 版 本 NO. A-1 | | | | | | |
| 零 件 號 碼 參考價 | | | | | | |
| 1 18000-A1A-000 | | | 1 | 1 | 1 | 排氣管總成 EXH. MUFFLER ASSY |
| 2 18292-GY1-610 | | | 1 | 1 | 1 | 排氣管墊片 EXH PIPE GASKET |
| 3 18318-A1A-000 | | | 1 | 1 | 1 | 排氣管護片 MUFFLER PROTECTOR |
| 4 93401-06022-07 | | | 2 | 2 | 2 | 墊圈螺栓 BOLT-WASHER 6*22 |
| 5 94061-06001 | | | 2 | 2 | 2 | 六角螺帽蓋 SQUARE WELD NUT 6*1.0 |

註：價格如有變動以新價格為準，恕不另行通知！

鼎豪實業 2004

| 產 品 編 號 | 頁次 | 產 品 編 號 | 頁次 | 產 品 編 號 | 頁次 |
|-----------------|-----|------------------|-----|-----------------|-----|
| 11000 | | 14311-A1A-300 | E13 | 19000 | |
| 11100-A1A-000 | E04 | 14321-A1A-000 | E03 | 19510-A1A-000 | E07 |
| 11102-M9Q-300 | E04 | 1443A-A1A-000 | E02 | 19610-A1A-000 | E01 |
| 11192-A1A-000 | E12 | 14451-035-000 | E02 | 1962A-A1A-000 | E01 |
| 11192-A1A-000 | E04 | 14457-A1A-000 | E02 | 1963A-A1A-000 | E01 |
| 11200-A1A-000 | E12 | 14510-A1A-000 | E03 | 21000 | |
| 11202-A1A-300 | E12 | 14520-A1A-000 | E05 | 21200-TAA-000 | E11 |
| 11203-M9Q-300 | E12 | 14523-A1A-000 | E05 | 21395-TAA-000 | E11 |
| 11204-A3F-300 | E12 | 1453A-M92-000 | E12 | 22000 | |
| 11331-A1A-000 | E06 | 14610-A1A-000 | E03 | 22000-A1A-000 | E09 |
| 11341-A1A-000 | E08 | 14711-A1A-000 | E02 | 22100-M5Q-000 | E10 |
| 11342-A1A-010 | E08 | 14721-A1A-000 | E02 | 22102-A1A-010 | E09 |
| 11343-A1A-010 | E08 | 14751-H6B-000 | E02 | 22105-A1A-000 | E09 |
| 11344-A3F-000 | E08 | 14771-H6T-000 | E02 | 22110-A1A-000 | E09 |
| 11345-A3F-000 | E08 | 14781-M9Q-000-A | E02 | 22121-A30-000-A | E09 |
| 1134A-A1A-000 | E08 | 15000 | | 22131-A1A-000 | E09 |
| 11395-A1A-000 | E08 | 15100-A3F-000 | E04 | 22132-A1A-000-A | E09 |
| 12000 | | 15131-A1A-000 | E04 | 22300-A1A-000 | E10 |
| 12100-A1A-000-A | E05 | 15421-M9Q-000 | E06 | 22350-A1A-000 | E10 |
| 12101-A1A-000 | E05 | 15426-M9Q-000 | E06 | 22401-M5Q-000 | E10 |
| 12191-A1A-000 | E05 | 1565A-A1A-000 | E06 | 22804-A3A-000 | E10 |
| 12200-A1A-000 | E02 | 16000 | | 23000 | |
| 12209-M9Q-000 | E02 | 16100-A1A-000-01 | E14 | 23010-A1A-000 | E10 |
| 1220A-A1A-000 | E02 | 16201-A1A-000 | E14 | 23210-A1A-000 | E10 |
| 12251-A1A-000 | E05 | 16211-A1A-000 | E14 | 23225-GW3-000 | E10 |
| 12300-A1A-000 | E03 | 16950-A1A-000 | F09 | 23226-GW3-000 | E10 |
| 1236A-A31-000 | E02 | 16952-A1A-000 | F09 | 23233-M7Q-000 | E10 |
| 1236A-V02-000 | E06 | 16953-A1A-000 | F09 | 23237-A31-000 | E10 |
| 13000 | | 16955-A1A-000 | F09 | 23238-M7Q-000 | E10 |
| 13000-A1A-000 | E13 | 17000 | | 23411-A1A-000 | E11 |
| 13010-A1A-000 | E13 | 1711A-A1A-000 | E14 | 23421-TAA-000 | E11 |
| 13101-A1A-000 | E13 | 17369-A1A-000 | F09 | 23422-A1A-000 | E11 |
| 13111-A1A-000 | E13 | 17500-A1A-000 | F09 | 23430-A1A-000 | E11 |
| 13115-147-000 | E13 | 17581-A1A-000 | F09 | 23431-M7Q-300 | E11 |
| 13201-A1A-000 | E13 | 17581-A1A-000 | F14 | 23432-A1A-300 | E11 |
| 1320A-A1A-000 | E13 | 17583-A1A-000 | F09 | 28000 | |
| 13371-A1A-300 | E13 | 17660-A1A-000 | F09 | 28101-A1A-000 | E06 |
| 13380-A1A-300 | E13 | 17910-A1A-000 | F03 | 28102-A3F-000 | E06 |
| 14000 | | 18000 | | 28110-A3F-000 | E04 |
| 14100-A1A-000 | E03 | 18610-A1A-000 | E12 | 28124-M9Q-000 | E04 |

| 產 品 編 號 | 頁次 | 產 品 編 號 | 頁次 | 產 品 編 號 | 頁次 |
|---------------|-----|------------------|-----|------------------|-----|
| 28125-A1A-000 | E04 | 35400-A31-000 | F10 | 45100-M7Q-000-GC | F05 |
| 28126-M9Q-000 | E04 | 37000 | | 45133-M9Q-800 | F05 |
| 2812A-A1A-000 | E04 | 37200-A1A-000 | F02 | 45410-M7Q-000 | F05 |
| 28211-KBN-900 | E09 | 37200-A1D-000 | F02 | 45435-M9Q-000 | F05 |
| 28223-KBN-900 | E08 | 37200-A1G-000 | F02 | 45450-A1A-000 | F03 |
| 2823A-A1A-000 | E08 | 37800-A1A-000 | F09 | 50000 | |
| 28250-A1A-010 | E08 | 38000 | | 50100-A1A-000 | F16 |
| 28253-M7Q-000 | E08 | 38110-A3B-000 | F10 | 50154-A1A-000 | F14 |
| 28281-A1A-000 | E08 | 38300-T53-010 | F01 | 50154-A1A-000 | F14 |
| 28300-M7Q-000 | E08 | 38300-T53-010 | F10 | 50301-M9Q-000 | F16 |
| 30000 | | 38500-A1A-000 | F10 | 50305-M7Q-000 | F16 |
| 30410-A1A-910 | F10 | 38773-M9Q-000 | F09 | 50306-M9Q-000 | F16 |
| 30510-A1A-000 | F10 | 42000 | | 50326-A1A-000-GK | F08 |
| 30700-M9Q-000 | F10 | 42601-M7Q-000-FC | F13 | 50326-A1A-000-KA | F08 |
| 31000 | | 42601-M7Q-000-GC | F13 | 50350-A1A-000 | F16 |
| 31100-A1A-000 | E07 | 42601-M7Q-000-KB | F13 | 50352-A1A-000 | F16 |
| 31110-A1A-000 | E07 | 43000 | | 50500-A1A-000 | F15 |
| 31120-A1A-000 | E07 | 4312A-F01-000 | F13 | 50502-A1A-000 | F15 |
| 31200-A1A-000 | E12 | 4312A-TAA-000 | F05 | 50506-A31-000 | F15 |
| 31600-A39-000 | F10 | 43134-M7Q-000 | F13 | 50530-A1A-000 | F16 |
| 32000 | | 43141-M7Q-000 | F13 | 50610-A1A-000-GK | F08 |
| 32100-A1A-010 | F10 | 43141-M7Q-000 | F05 | 50610-A1A-000-KA | F08 |
| 32100-A1D-010 | F10 | 43145-M7Q-000 | F13 | 50612-F02-010-GK | F08 |
| 33000 | | 43145-M7Q-000 | F05 | 50612-F02-010-KA | F08 |
| 33100-A1A-000 | F02 | 43151-M7Q-000 | F13 | 50613-A1A-000 | F11 |
| 33400-A1A-000 | F06 | 43410-A1A-000 | F13 | 51000 | |
| 33450-A1A-000 | F06 | 43450-A1A-000 | F03 | 5140A-A1A-000 | F04 |
| 33700-A1A-000 | F07 | 43472-F01-000 | F13 | 5150A-A1A-000 | F04 |
| 33741-T45-000 | F14 | 44000 | | 52000 | |
| 35000 | | 44301-A31-000 | F16 | 52400-A1A-000 | F16 |
| 35010-A1D-000 | F10 | 44301-M7Q-000 | F05 | 53000 | |
| 35010-HA1-000 | F10 | 44311-M7Q-000 | F05 | 53100-A5A-000 | F03 |
| 35100-A3A-100 | F10 | 44620-TAA-000 | F05 | 53125-M9Q-000 | F03 |
| 35150-M7Q-000 | F02 | 44650-TAA-000-RY | F05 | 53140-A3G-000 | F03 |
| 35160-M7Q-000 | F02 | 44705-T45-000 | F13 | 53166-TAA-000 | F03 |
| 35170-A45-000 | F02 | 44806-M7Q-000 | F05 | 53167-H09-900 | F03 |
| 35180-M7Q-000 | F02 | 44807-M9Q-000 | F05 | 53168-H09-000 | F03 |
| 35200-M9Q-000 | F02 | 44830-T45-000 | F02 | 53175-T35-000 | F03 |
| 35340-GW0-900 | F03 | 45000 | | 53178-GAK-900 | F03 |
| 35345-GW0-900 | F03 | 45000-TAA-000-GC | F05 | 53200-A1A-000 | F04 |

| 產 品 編 號 | 頁次 | 產 品 編 號 | 頁次 | 產 品 編 號 | 頁次 |
|------------------|-----|------------------|-----|---------------|-----|
| 53206-A1A-000-GK | F02 | 80105-A1A-000 | F11 | 88000 | |
| 53206-A1A-000-KA | F02 | 80151-A1A-000-GK | F07 | 88110-T45-901 | F03 |
| 5320G-A1A-000-FA | F02 | 80151-A1A-000-KA | F07 | 88120-T45-901 | F03 |
| 5320G-A1A-000-KV | F02 | 80152-A1A-000 | F07 | 90000 | |
| 5320G-A1A-000-SO | F02 | 81000 | | 90002-M9Q-000 | E04 |
| 53211-M9Q-000 | F16 | 81131-A1A-000-GK | F01 | 90012-M9Q-000 | E02 |
| 53212-M7Q-000 | F04 | 81131-A1A-000-KA | F01 | 90031-A1A-000 | E05 |
| 61000 | | 81132-H12-000-GK | F07 | 90032-A1A-000 | E05 |
| 61100-A1A-000-FC | F06 | 81132-H12-000-KA | F07 | 90105-T36-000 | F12 |
| 61100-A1A-000-KV | F06 | 81132-M7Q-000-GK | F01 | 90106-M9Q-000 | F03 |
| 61100-A1A-000-SO | F06 | 81132-M7Q-000-KA | F01 | 90106-M9Q-900 | F16 |
| 61104-A3A-000 | F04 | 81133-A1A-000-GK | F01 | 90108-F3A-000 | F16 |
| 64000 | | 81133-A1A-000-KA | F01 | 90110-H6T-000 | F01 |
| 64300-A1A-000-GJ | F06 | 81141-A1A-000-GK | F01 | 90112-A1A-000 | F13 |
| 64300-A1A-000-KV | F06 | 81141-A1A-000-KA | F01 | 90115-G02-000 | F07 |
| 64300-A1A-000-SO | F06 | 81200-A1A-000-FA | F11 | 90115-T40-000 | F03 |
| 64301-A1A-000-FA | F01 | 81200-A1A-000-KV | F11 | 90118-HAA-000 | F11 |
| 64301-A1A-000-RY | F01 | 81200-A1A-000-SO | F11 | 90121-M9Q-000 | F16 |
| 64301-A1A-000-SO | F01 | 81250-A1A-000 | F12 | 90164-MR4-900 | F01 |
| 64302-A1A-000 | F01 | 81251-A1A-000 | F12 | 90201-A3F-000 | E04 |
| 6430G-A1A-000-RY | F01 | 8125A-A1A-000 | F12 | 90201-X01-000 | E02 |
| 6430G-A1D-000-FA | F01 | 83000 | | 90202-M9Q-000 | E10 |
| 6430G-A1G-000-SO | F01 | 83500-A1A-000-FC | F07 | 90206-HLK-000 | E02 |
| 64315-A3A-000 | F16 | 83500-A1A-000-KV | F07 | 90301-M9Q-000 | F02 |
| 64318-H6B-010-GK | F01 | 83500-A1A-000-SO | F07 | 90304-M9Q-000 | F03 |
| 64318-H6B-010-KA | F01 | 8350G-A1A-000-KV | F07 | 90304-M9Q-900 | F16 |
| 75000 | | 8350G-A1D-000-FC | F07 | 90305-M7Q-000 | F13 |
| 75581-M9Q-000 | F07 | 8350G-A1G-000-SO | F07 | 90307-M9Q-000 | F02 |
| 77000 | | 83520-A1A-000-GJ | F11 | 90309-M9Q-000 | F13 |
| 77200-A1A-000 | F12 | 83520-A1A-000-KV | F11 | 90403-A3F-000 | E04 |
| 77200-A1G-000 | F12 | 83520-A1A-000-SO | F11 | 90412-M7Q-000 | E08 |
| 77201-T36-000 | F12 | 83600-A1A-000-FC | F07 | 90426-KBN-900 | E09 |
| 77234-T53-000 | F14 | 83600-A1A-000-KV | F07 | 90442-M7Q-000 | E10 |
| 77236-T53-000 | F07 | 83600-A1A-000-SO | F07 | 90443-X01-000 | E02 |
| 77239-T53-000 | F10 | 8360G-A1A-000-KV | F07 | 90451-M7Q-000 | E08 |
| 77239-T53-000 | F07 | 8360G-A1D-000-FC | F07 | 90454-M7Q-000 | E11 |
| 77240-A1A-000 | F14 | 8360G-A1G-000-SO | F07 | 90488-700-000 | E12 |
| 77245-A1A-000 | F09 | 83620-A1A-000-GJ | F11 | 90501-M7Q-000 | F13 |
| 80000 | | 83620-A1A-000-KV | F11 | 90603-M7Q-000 | E10 |
| 80100-A1A-000-KA | F14 | 83620-A1A-000-SO | F11 | 90652-A1A-000 | E14 |

| 產 品 編 號 | 頁次 | 產 品 編 號 | 頁次 | 產 品 編 號 | 頁次 |
|------------------|-----|----------------|-----|-----------------|-----|
| 90702-M9Q-000 | E13 | 93404-06012-07 | F12 | 95014-72102 | F16 |
| 90703-M8Q-000 | E11 | 93404-06012-07 | F11 | 95015-41000 | F13 |
| 90703-M8Q-000 | E05 | 93404-06012-07 | F08 | 95701-06016-00 | E12 |
| 90741-M7Q-000 | E13 | 93404-06016-08 | F09 | 95701-06016-00 | E07 |
| 90754-M9Q-000 | F05 | 93404-06020-07 | F11 | 95701-06028-00 | F05 |
| 90912-M9Q-000 | F05 | 93500-05022-0A | F03 | 95701-08012-00 | E12 |
| 91000 | | 93600-06020-0H | E04 | 95701-08016-08 | E03 |
| 91001-M6Q-000 | E13 | 93891-05025-00 | F02 | 95801-06010-08 | F06 |
| 91002-A3A-300 | E10 | 93892-05012-08 | F09 | 95801-06012-08 | F14 |
| 91003-A1A-300 | E13 | 93901-25180 | E08 | 95801-06012-08 | F10 |
| 91004-A1A-300 | E13 | 93903-34280 | F01 | 95801-06020-00 | E03 |
| 91005-A1A-000 | E11 | 93903-34320 | F01 | 95801-06022-07 | E08 |
| 91006-A1A-300 | E11 | 93903-34320 | F09 | 95801-06025-07 | F11 |
| 91028-M7Q-000 | E11 | 93903-34320 | F07 | 95801-08025-08 | F10 |
| 91103-M7Q-000 | E10 | 93903-34320 | F06 | 95801-08032-08 | F16 |
| 91104-M9Q-000 | E04 | 93903-34320 | F03 | 95801-08040-00 | F04 |
| 91105-M9Q-000 | E04 | 93903-34320 | F02 | 95801-10035-08 | F16 |
| 91201-A31-000 | E06 | 93903-34380 | F11 | 95801-10040-08 | F15 |
| 91204-A1A-000 | E11 | 93903-34380 | F08 | 95801-10045-08 | F15 |
| 91204-A1A-000 | E09 | 93903-34380 | F02 | 96000 | |
| 91211-A3A-000 | E10 | 93903-35320 | F09 | 96001-06010-00 | E02 |
| 91251-M9Q-000-M2 | F05 | 93904-35380 | E01 | 96001-06016-00 | E05 |
| 91254-M7Q-000 | E11 | 94000 | | 96001-06020-00 | E01 |
| 91256-M9Q-000 | F05 | 94001-05070-0S | F03 | 96001-06020-00 | E07 |
| 91301-M7Q-000 | E03 | 94001-12200-0S | E09 | 96001-06035-00 | E08 |
| 91302-A3A-000 | E10 | 94030-08080 | F16 | 96001-06045-00 | E04 |
| 91302-M9Q-000 | E06 | 94050-06000 | E14 | 96001-06080-00 | E02 |
| 91303-A31-000 | E02 | 94050-06000 | F05 | 96100-62023-00 | E11 |
| 91304-GW3-003 | E14 | 94050-06080 | F14 | 96211-05000 | F16 |
| 91304-M9Q-000 | E12 | 94050-06080 | F12 | 96211-05000 | F16 |
| 91351-642-000 | E10 | 94050-06080 | F16 | 傳動皮帶 | |
| 91509-GE2-760 | F02 | 94050-10000 | E10 | 1B01A1A01 | E09 |
| 92000 | | 94050-10000 | E07 | 凸輪鏈條 | |
| 92101-05010-0H | E07 | 94109-12000 | E12 | 1C14401-A1A-000 | E03 |
| 92101-05020-0H | F10 | 94301-08140 | E12 | 火 星 塞 | |
| 92800-12000 | E12 | 94301-08140 | E04 | 1PC6HSA | E02 |
| 92900-06050-0E | E02 | 94511-14000 | E08 | 電 瓶 | |
| 93000 | | 94520-24000 | E10 | 1Y01KBN01-Y | F08 |
| 93401-05012-08 | F04 | 95000 | | | |
| 93404-06012-07 | F14 | 95014-71402 | F15 | | |