



三陽機車

機種顏色

顏色代碼

引擎目錄

車架目錄

號碼索引

零件目錄





[回首頁](#)

色碼代號使用說明

★ 色碼代號在零件號碼的最尾端，其字母GK、GL、GN、GY、R 等係色碼的代號，並未直接指示何種顏色，因此需參考零件目錄中“零件名稱”欄中的說明。

★ 訂購色別零件的程序：

- 1、依零件目錄找出所需的零件號碼及零件名稱。
- 2、依下表中“主體色別”，找出所需零件的機種名稱，主體色色碼。
- 3、依上述所得之資料在下表的配色表內，找出所需的零件色碼代號。
- 4、將色碼代號填入所需的零件號碼後面，注意色碼代號前要加一“-”。

例： 8350A-V1C-010 - WF
 零件號碼 色碼代號

§ 配色表：訂購色別零件時，參照下覽表，請在基本零件號碼最後加上色代號，並在色別零件名稱後加上色碼。

註：如零件名稱後之色碼與主體色不同，則為隨主體色之不同而變化色別部品。

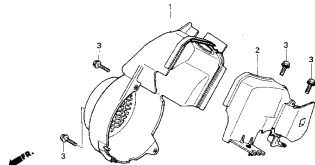
項 次 NO.	機種名稱 (MDEL)			DIO50(三期法規)		
	主體色(BASIC COLOR)			銀色	紅色	藍色
	色碼(CODE)			S1	R1	BL1
	零 件 名 稱(Description)	基本零件號碼 (Parts Number)		S-880S	R-010CA	BU-3940S
1	RR.WHEEL HUB. COMP 後輪鼓	42601-GS7-900		SH	SH	SH
2	WHEEL RIM COMP 輪圈	42702-GE1-940		SH	SH	SH
3	FR. HUB. COMP 前輪鼓	44601-GE1-940		SH	SH	SH
4	FR. BRAKE PANEL ASSY 前剎車盤總成	45000-GW0-900		SH	SH	SH
5	FR. BRAKE PANEL COMP 前剎車盤	45100-GW0-900		SH	SH	SH
6	FLOOR STEP 腳踏板	50610-GW0-920		GK	GK	GK
7	CAP A FLOOR STEP 腳踏板蓋A	50612-F02-020		GK	GK	GK
8	CAP B FLOOR STEP 腳踏板蓋B	50613-F02-020		GK	GK	GK
9	LID FUEL 加油孔蓋	50615-GW0-000		GK	GK	GK
10	FR. HANDLE COVER ASSY 前把手蓋	5320A-F01-700		SQ	RT	UM
11	SYM STRIPE 貼紙	87123-G22-000		T2	T1	T1
12	RR. HANDLE COVER 後把手蓋	5320F-F01-000		GK	GK	GK
13	FR. FENDER A 前土除A	61100-F03-000		SQ	RT	UM
14	FR. FENDER B 前土除B	61102-F03-000		GA	GK	GK
15	FR. COVER ASSY 前擋板	6430G-F3E-700		SQ	RT	UM
16	FR. COVER STRIPE 前擋板貼紙	87125-F3E-000		T1	T2	T2
17	FR. SPOILER 前擾流板	64300-F03-000		GA	GK	GK
18	FR. INNER COVER 前置物箱蓋	64311-T32-000		GK	GK	GK
19	R. HEEL GUARD 右腳踏蓋	80155-GW0-900		GK	GK	GK
20	L. HEEL GUARD 左腳踏蓋	80156-GW0-900		GK	GK	GK
21	R. BODY COVER ASSY 右車體蓋	8350G-F3E-700		SQ	RT	UM
22	R. SIDE COVER 右側蓋	83520-GW0-000		GA	GK	GK
23	L. BODY COVER ASSY 左車體蓋	8360G-F3E-700		SQ	RT	UM
24	L. SIDE COVER 左側蓋	83620-GW0-000		GA	GK	GK

回首頁

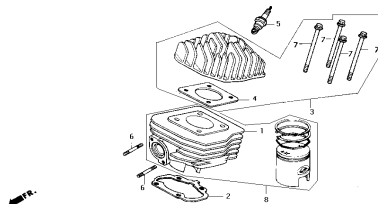
引擎部品目錄

CONTENTS ENGINE GROUP

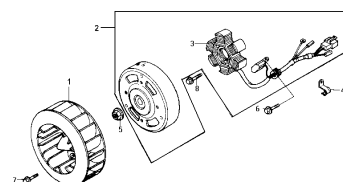
E-01 罩蓋/冷卻風扇蓋
SHROUD/FAN COVER



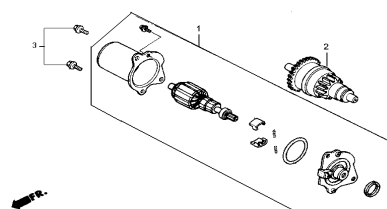
E-02 汽缸 / 汽缸頭
CYLINDER. HEAD



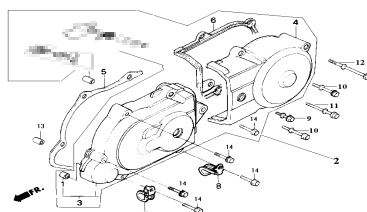
E-03 發電機
A.C. GENERATOR



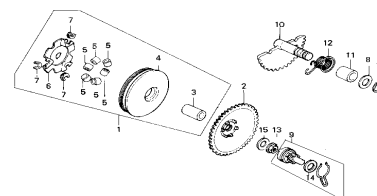
E-04 起動馬達
STARTING MOTOR



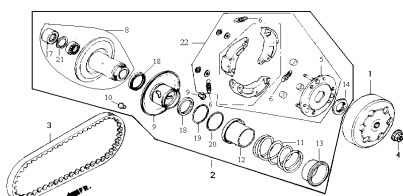
E-05 引擎左側蓋
L SIDE COVER



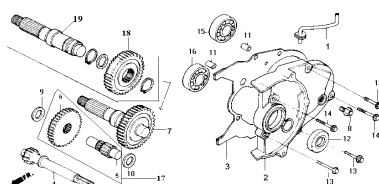
E-06 驅動盤 / 起動裝置
DRIVE FACE/ KICK STARTER SPIND



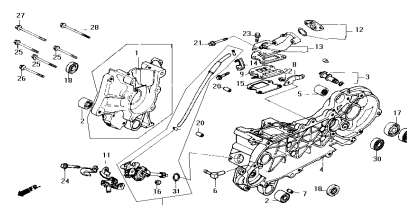
E-07 離合器
DRIVE PULLEY



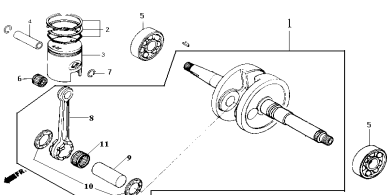
E-08 傳動機構
TRANSTMISSION



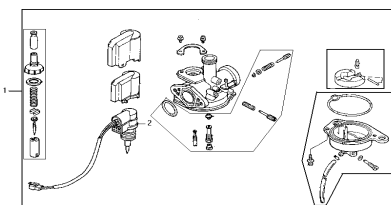
E-09 曲軸箱 / 機油泵
CRANK CASE / OIL PUMP



E-10 曲軸 / 活塞
CRANK SHAFT / PISTON



E-11 化油器
CARBURETOR

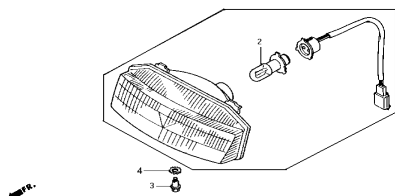


[回首頁](#)

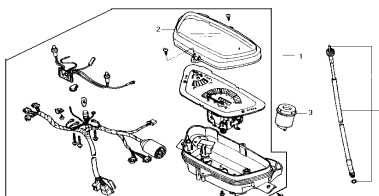
車架部品目錄

CONTENTS FRAME GROUP

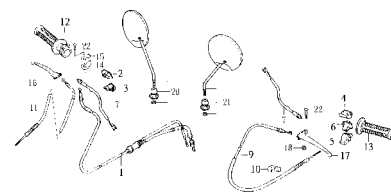
F01 大燈總成
HEAD LIGHT ASSY.



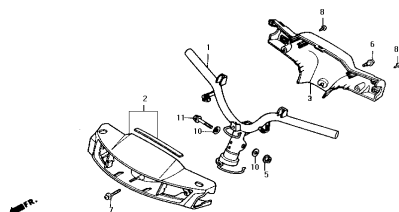
F02 速度錶總成
SPEEDOMETEER



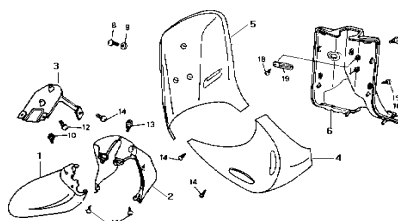
F03 導線/開關/手柄拉桿
CABLE/SW/HANDLE LEVER



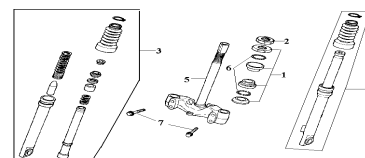
F04 轉向把手/把手蓋
STRG HANDLE / HANDLE COVE



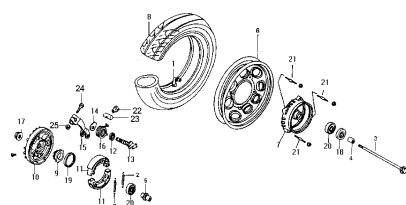
F05 前擋板 / 前擋泥板
FR. COVER / FR. FENDER



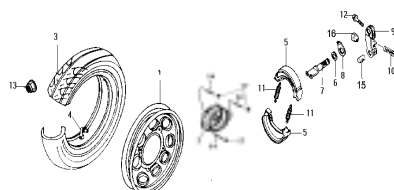
F06 前叉 / 避震器
FR. FORK / FR. CUSHION



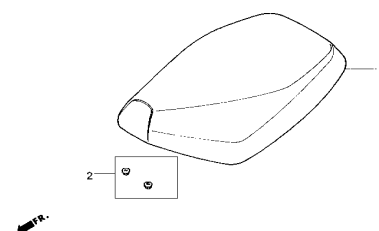
F07 前輪組
FR. WHEEL



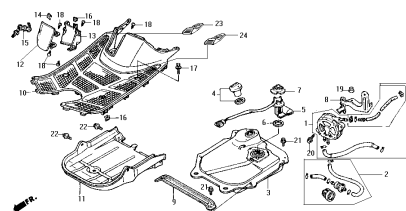
F08 後輪組
RR. WHEEL



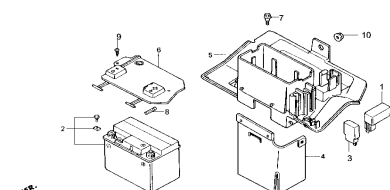
F09 坐墊
SEAT



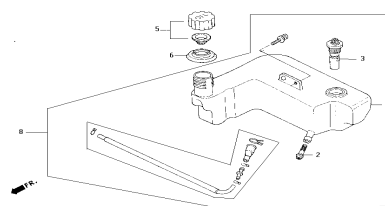
F10 油箱 / 腳踏板
FUEL TANK / FLOOR STEP



F11 後擋泥板/電瓶
RR. FENDER / BATTERY



F12 機油桶
OIL TANK



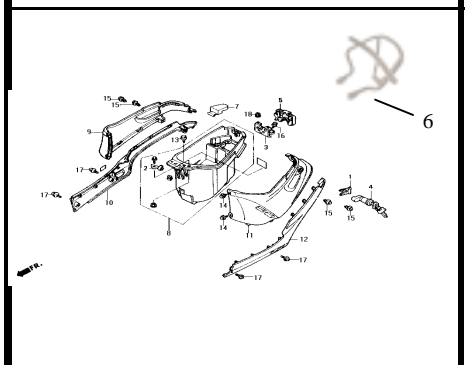
回首頁

下一頁

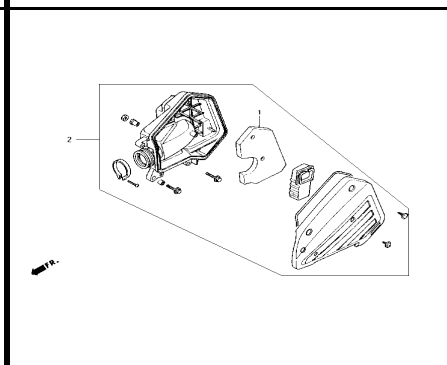
車架部品目錄

CONTENTS FRAME GROUP

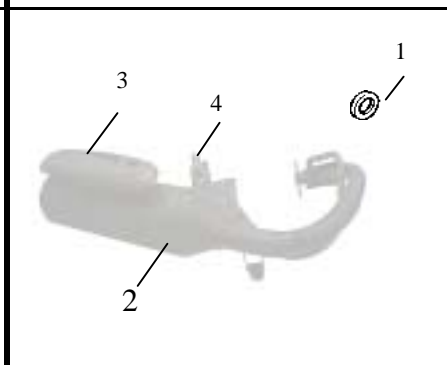
F13 行李箱/車體蓋
LUGGAGE BOX/BODY COVER



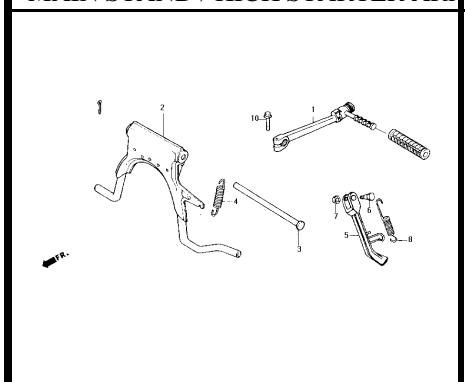
F14 空氣濾清器
AIR CLEANER



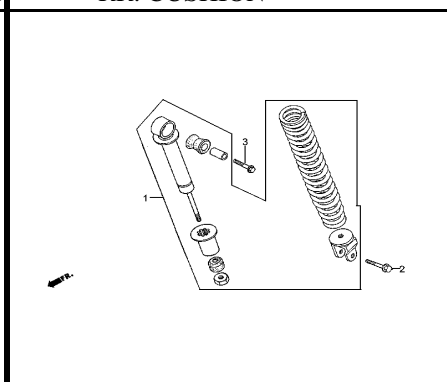
F15 排器管
EX. MUFFLER



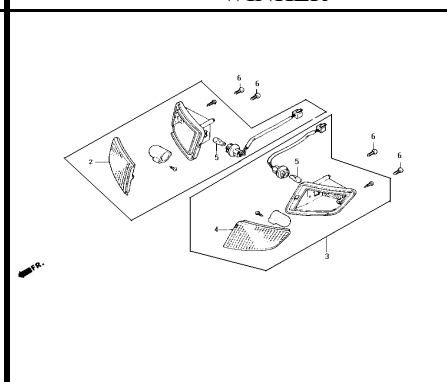
F16 主腳架 / 起動桿
MAIN STAND / KICK STARTER ARM



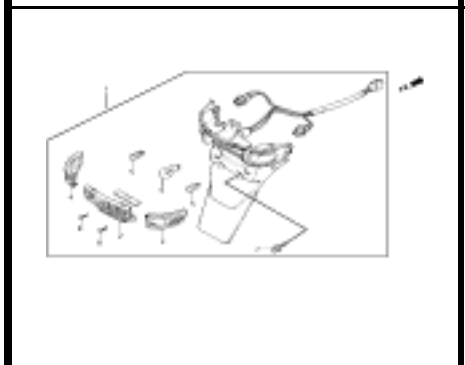
F17 後避震器
RR. CUSHION



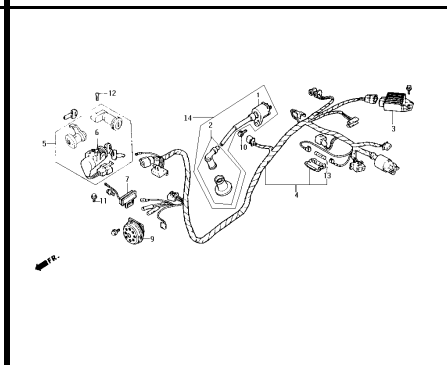
F18 方向燈組
WINKER



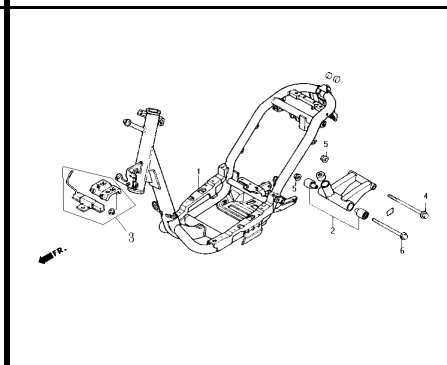
F19 後燈組
RR LIGHT COMB



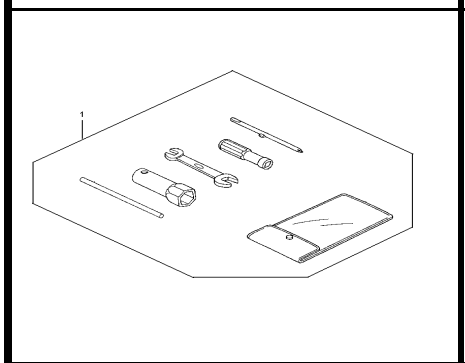
F20 主配線 / 高壓線圈
WIRE HARNESS/COIL



F21 車台
FRAME BODY

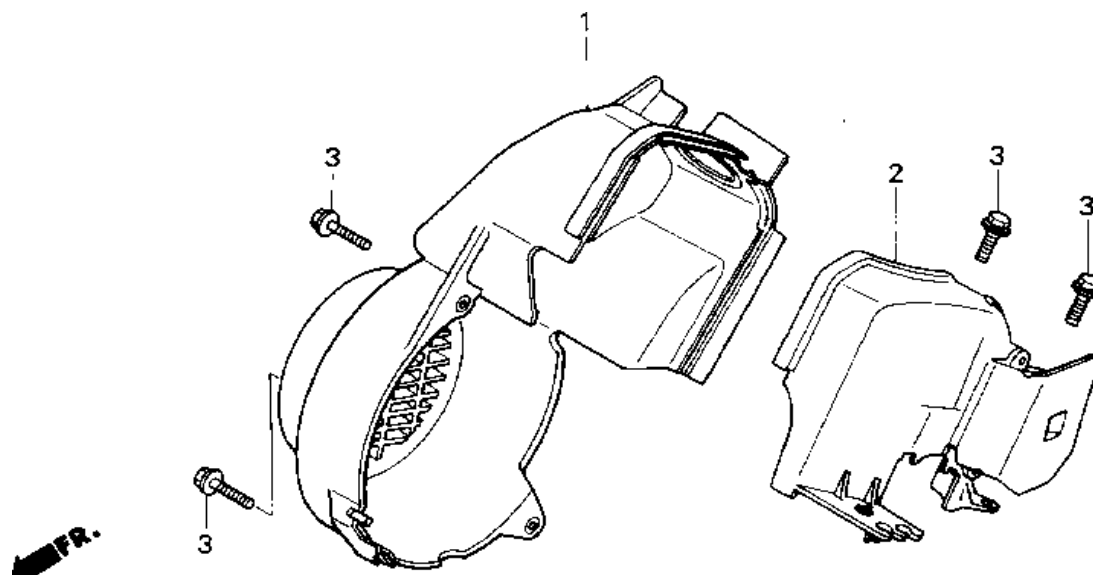


F22 工具組
TOOL



上一頁

回首頁



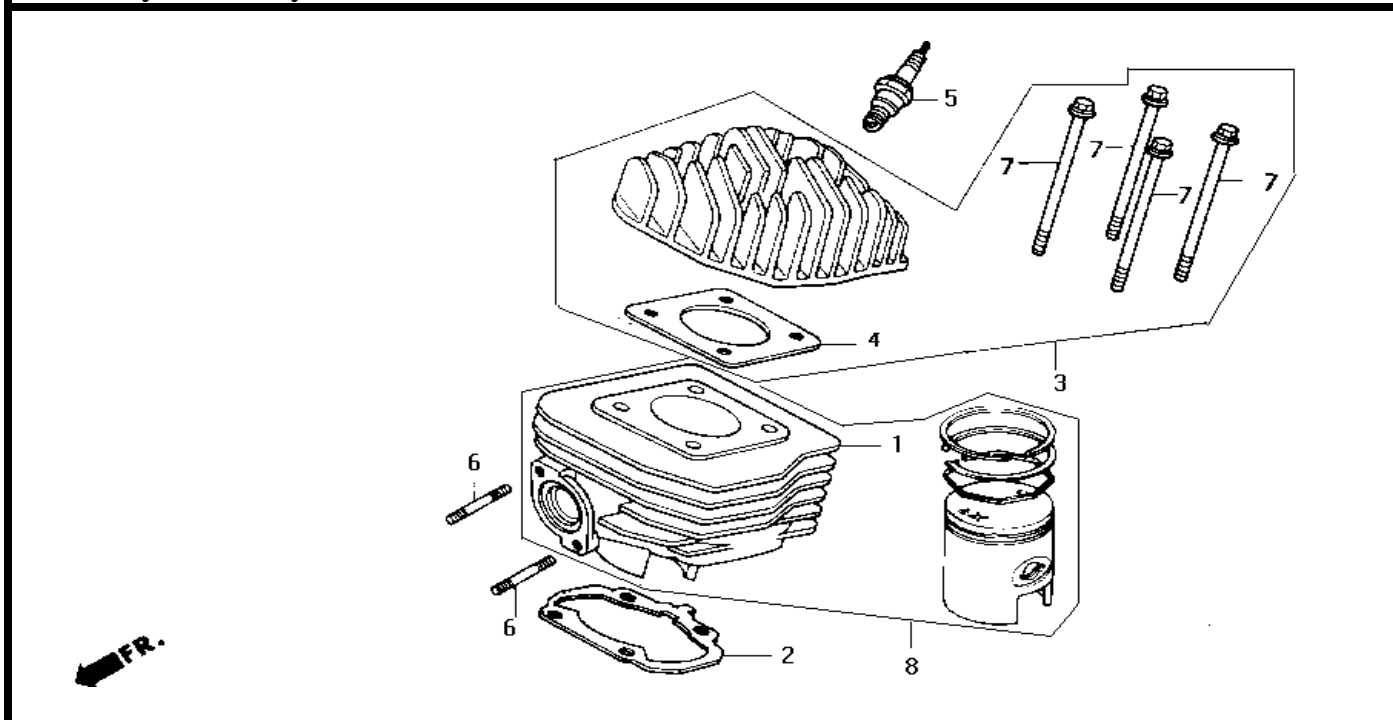
機種 F5E1R		設 變	適 用	使 用	說 明	
版 本 NO. A-1		日 期	性 量	量		
零 件 號 碼	參 考 價					
1.19600-F3A-000	310			1	風扇護蓋	Fan cover comp
2.19620-GW0-010	52			1	引擎罩蓋	Shroud comp
3.96001-06016-00				4	六角緣面螺栓	Flange bolt SH 6×16

註：價格如有變動以新價格為準，恕不另行通知！



鼎豪實業 1999.11

E-02 Cylinder. Cylinder Head

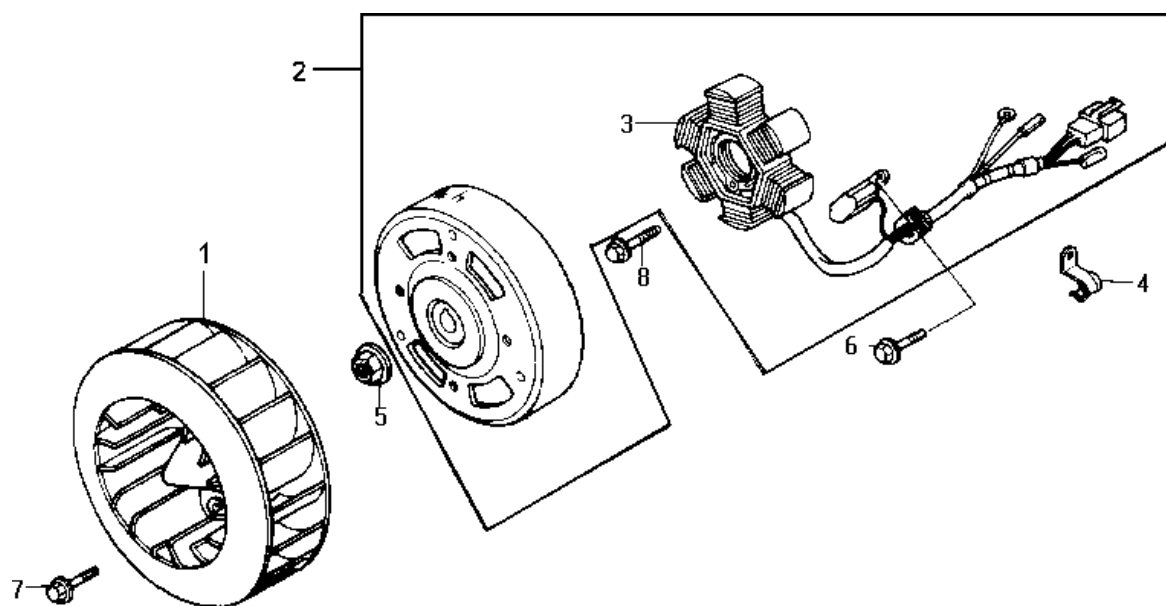


機 種 F5E1R		設 變 日 期	適 用 性	使 用 量	說 明	
版 本 NO. A-2						
零 件 號 碼	參 考 價					
1. 12101-F01-010	335	12/7/99	Y	1	汽缸單體	Cylinder A
2. 12191-GW0-901				1	汽缸墊片	Cylinder Gasket
3. 1220B-F01-000				1	汽缸頭 整組	Cylinder Head Assy.
4. 12251-GW0-000				1	汽缸頭 墊片	Cylinder Head Gasket
5. 1PBR8HSA	1015			1	火星塞	Spark Plug (BR8HSA)
6. 92900-06016-1B				2	雙頭螺栓	Stud bolt II 6×16
7. 90001-GA7-000				4	六角緣面螺栓	Flange bolt 6×95
8. 12100-F01-010-A				1	汽缸組	Cylinder assy

註：價格如有變動以新價格為準，恕不另行通知！



鼎豪實業 1999.11



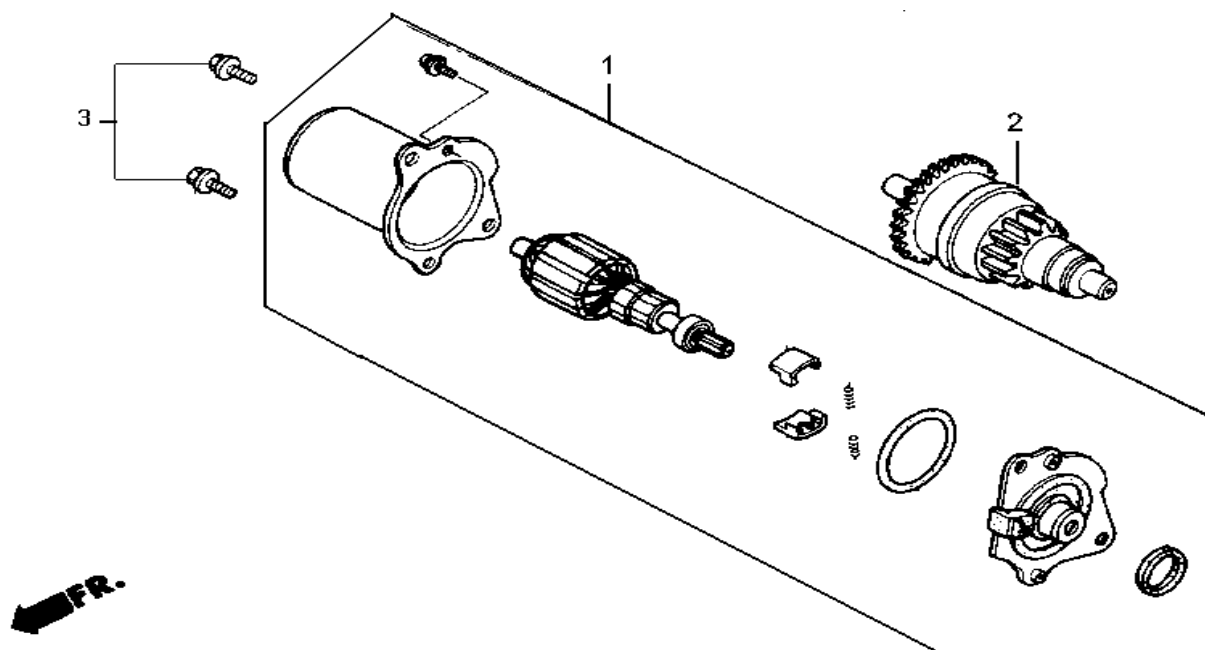
機 種 F5E1R		設 變 日 期	適 用 性	使 用 量	說 明	
版 本 NO. A-1						
零 件 號 碼	參 考 價					
1. 19510-GW0-901	50			1	冷卻風扇	Cooling Fan comp.
2. 31100-GW0-920	1050			1	交流發電機總成	A.C. Generator Assy
3. 31120-GW0-920	500			1	電圈	Stator comp.
4. 32906-GR2-700				1	電線夾	A.C.G cord clip
5. 94050-10000				1	六角緣面螺帽	Flange nut 10mm
6. 96001-06012-00				2	六角緣面螺栓6X12	Flange bolt SH 6×12
7. 96001-06016-00				4	六角緣面螺栓6X16	Flange bolt SH 6×16
8. 96001-06018-00				2	六角緣面螺栓6X18	Flange bolt SH 6×18

註：價格如有變動以新價格為準，恕不另行通知！



鼎豪實業 1999.11

E-04 Starting Motor

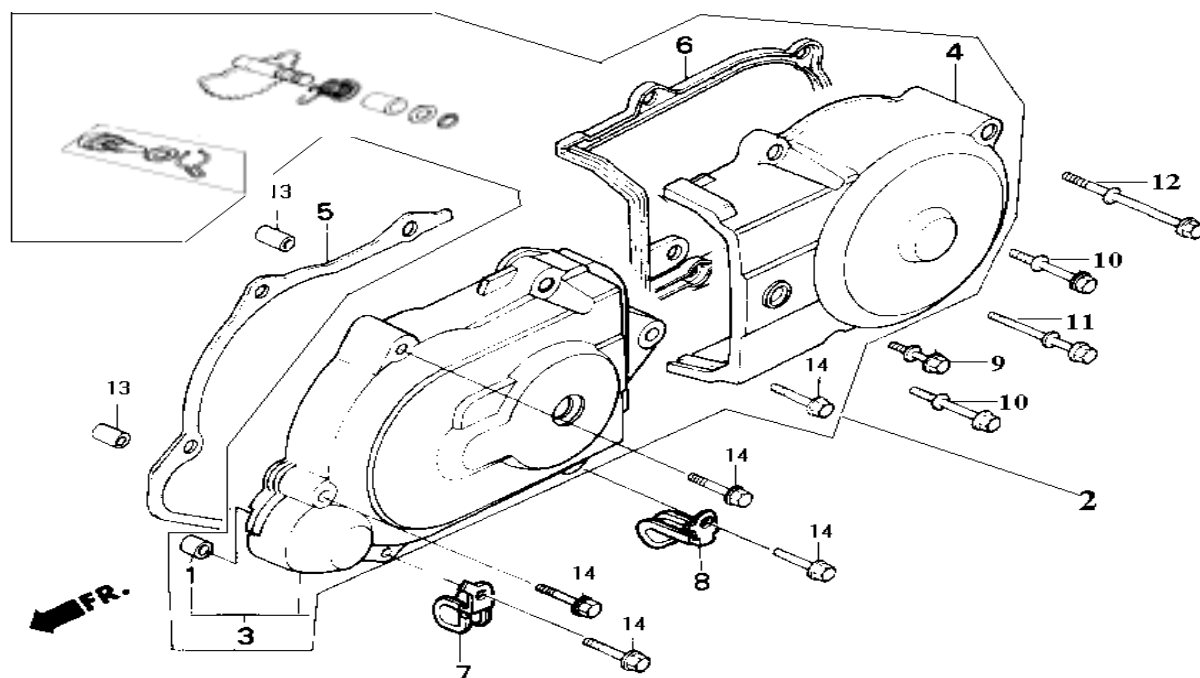


機 種 F5E1R		設 變	適 用	使 用	說 明	
版 本 NO. A-1		日 期	性	量		
零 件 號 碼	參 考 價					
1. 31200-GW0-910	750			1	起動馬達總成	Start motor unit
2. 31209-GW0-911	600			1	起動齒輪總成	Pinion start Assy.
3. 96001-06016-00				2	六角緣面螺絲	Flange bolt SH 6×16

註：價格如有變動以新價格為準，恕不另行通知！



鼎豪實業 1999.11



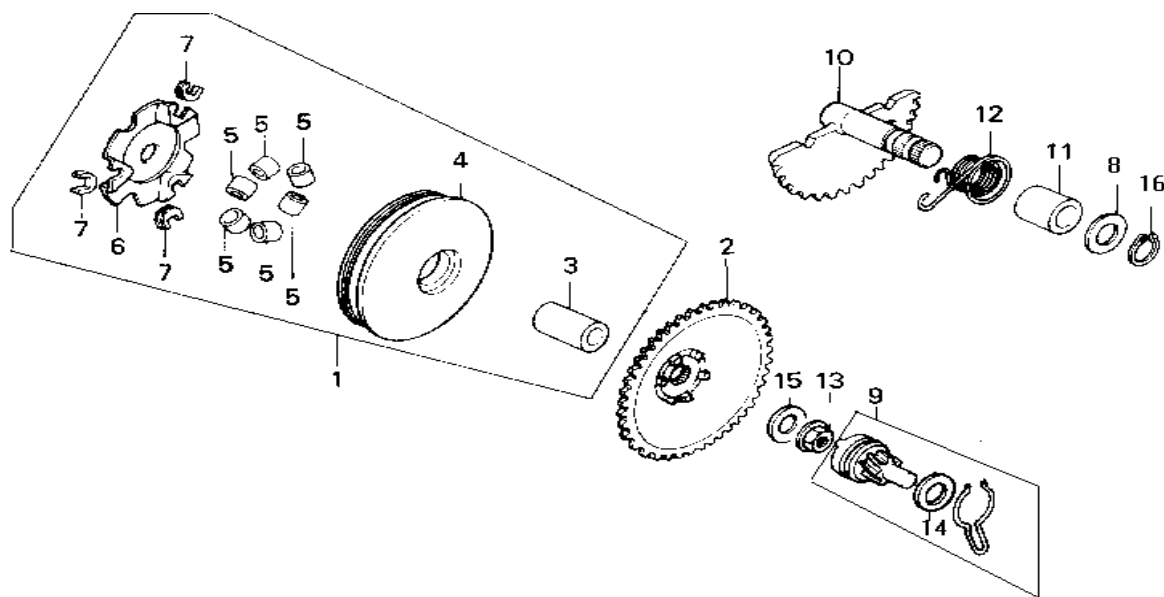
機種 F5E1R		設 變	適 用	使 用	說 明	
版 本 NO. A-1		日 期	性	量		
零 件 號 碼	參 考 價					
1. 11205-GAH-003-H1	22			1	襯套	Bush 8×12×8
2. 11300-GAH-780	1009			1	引擎左蓋全組	L side cover set
3. 11341-GAH-780	340			1	引擎左前側蓋	L side front cover comp.
4. 11351-GR1-000	320			1	引擎左後側蓋	L side rear cover
5. 11395-GR1-010				1	引擎左前側蓋墊片	L side front cover gasket
6. 11396-GR1-020	29			1	引擎左後側蓋墊片	L side rear cover gasket
7. 43452-GW0-750				1	線夾	Clamp brake cable
8. 43452-GW0-730				1	線夾	Clamp brake cable
9. 9000A-F01-000				1	特殊螺絲6X28	Special bolt Assy 6×28
10. 9000B-F01-000				2	特殊螺絲6X37	Specail bolt Assy 6×37
11. 9000C-F01-000				1	特殊螺絲6X54	Specail bolt Assy 6×54
12. 9000D-F01-000	20			1	特殊螺絲6X94	Specail bolt Assy 6×94
13. 90703-HC4-000				2	固定梢 10×14	Dowel pin 10×14
14. 96001-06040-00				5	六角緣面螺栓	Flange bolt SH 6×40

註：價格如有變動以新價格為準，恕不另行通知！



鼎豪實業 1999.11

E-06 Drive Face. Kick Starter Spindle

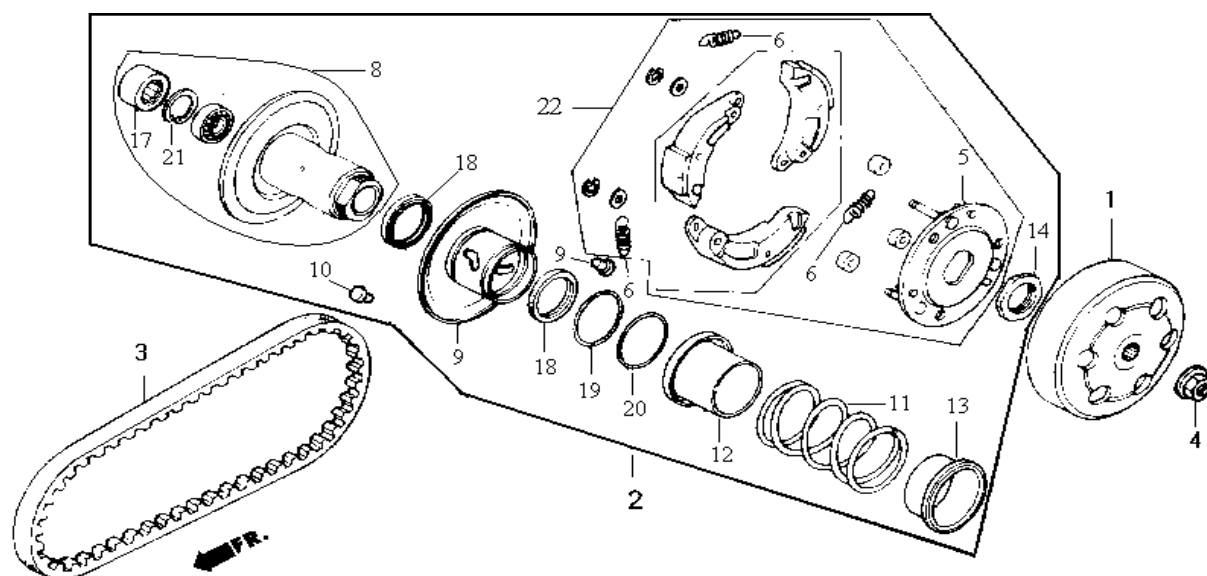


機 種 F5E1R		設 變 日 期	適 用 性	使 用 量	說 明	
版 本 NO. A-1						
零 件 號 碼	參 考 價					
1. 2201A-F01-910	480			1	滑動驅動盤整組	Movable drive face assy
2. 22102-GAH-780	280			1	驅動盤	Drive face comp
3. 22105-GAH-780	55			2	驅動盤 輪殼	Drive face boss
4. 22110-GR1-880	230			1	滑動驅動盤	Movable drive face comp
5. 22121-GZ5-003-A	110			6	重垂滾子組	Weight roller comp 10GR
6. 22131-GAH-780	55			1	斜板	Ramp plate
7. 22132-GW0-000-A	24			3	滑動片組	Slide piece
8. 90451-GN2-600				1	啟動軸華司	Kick spindle washer
9. 2823A-F01-000	150			1	啟動齒輪總成	Kick driven gear assy
10. 28250-GN2-601	185			1	啟動軸	Kick Start spindle comp
11. 28253-GN2-601				1	啟動軸 護套	Kick spindle bush
12. 28281-GN2-602	30			1	啟動彈簧	Kick return spring
13. 94050-10080				1	六角緣面特殊螺帽	Flange special nut 10mm
14. 90412-329-000				1	止推華司	Thrust washer 10mm
15. 90426-KBN-900	25			1	止推華司	Thrust washer 12mm
16. 94511-14000				1	外環夾	EX cir clip 14mm

註：價格如有變動以新價格為準，恕不另行通知！



鼎豪實業 1999.11



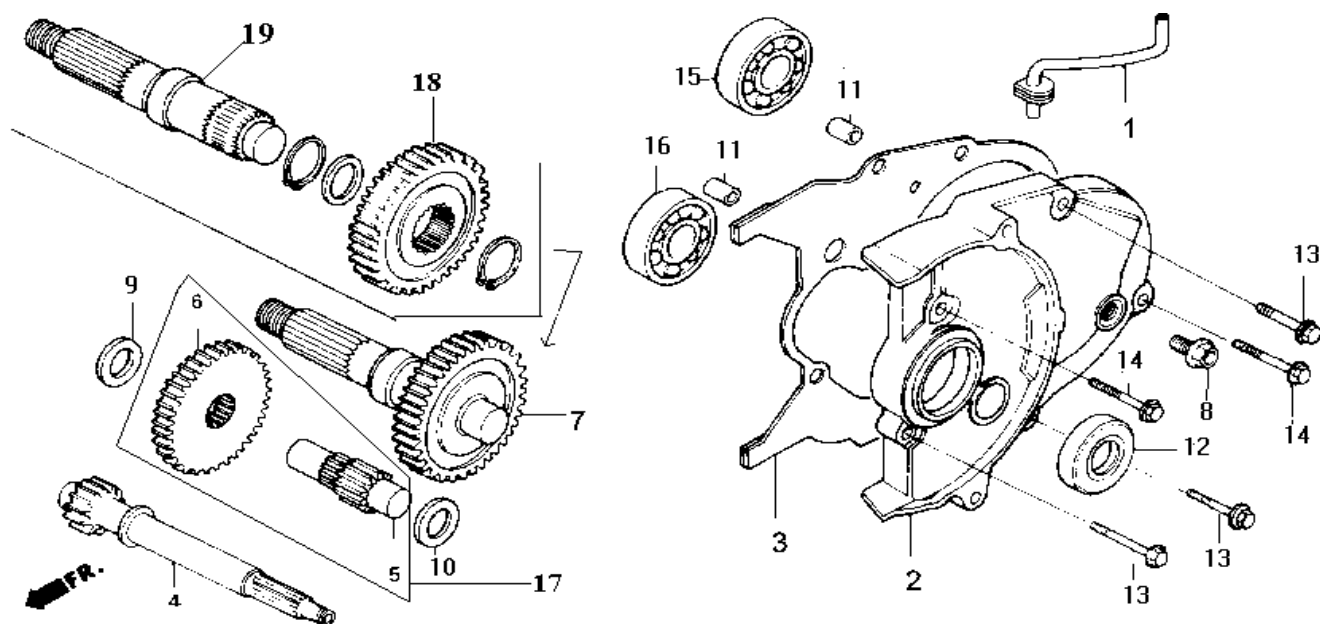
機種 F5E1R		設 變	適 用	使 用	說 明	
版 本 NO. A-1		日 期	性	量		
零 件 號 碼	參 考 價					
1. 22100-GR1-750	320			1	離合器外套	Clutch Outer
2. 23010-T36-000	1650			1	驅動盤總成	Drive pulley assy
3. 1B01GW001	170			1	驅動皮帶	Drive belt
4. 94050-10000				1	六角緣面螺帽	Flange nut 10mm
5. 22350-GN2-000	91			1	驅動板	Drive plate comp
6. 22401-F01-000				3	離合器彈簧	Clutch spring
8. 23200-GR1-750	770			1	傳動盤	Driven face assy
9. 23220-GAK-900	395			1	滑動傳動盤	Movable driven face comp
10. 23225-GR1-750				3	導梢	Guide pin
11. 23233-T36-000				1	傳動軸彈簧	Driven face spring
12. 23237-GR1-880				1	油封軸環	Seal collar
13. 23238-GS7-010				1	彈簧軸環	Spring collar
14. 90202-KN7-670				1	特殊螺帽 28mm	Special nut 28mm
17. 91103-GR1-003	140			1	滾針軸承 17×25×18	Needle B.R.G. 17×25×18
18. 91211-GK8-013				2	油封 34×39×3	Oil seal 34×39×3
19. 91301-KA5-741-Y1				1	油杯 36×1.5	O-ring 36×1.5
20. 91351-642-000				1	齒輪蓋油杯	Pinion cap O-ring
21. 94520-24000				1	油杯夾	In cir clip 24
22. 22300-F01-000	350			1	離合器配重組	Clutch weight set

註：價格如有變動以新價格為準，恕不另行通知！



鼎豪實業 1999.11

E-08 Transmission

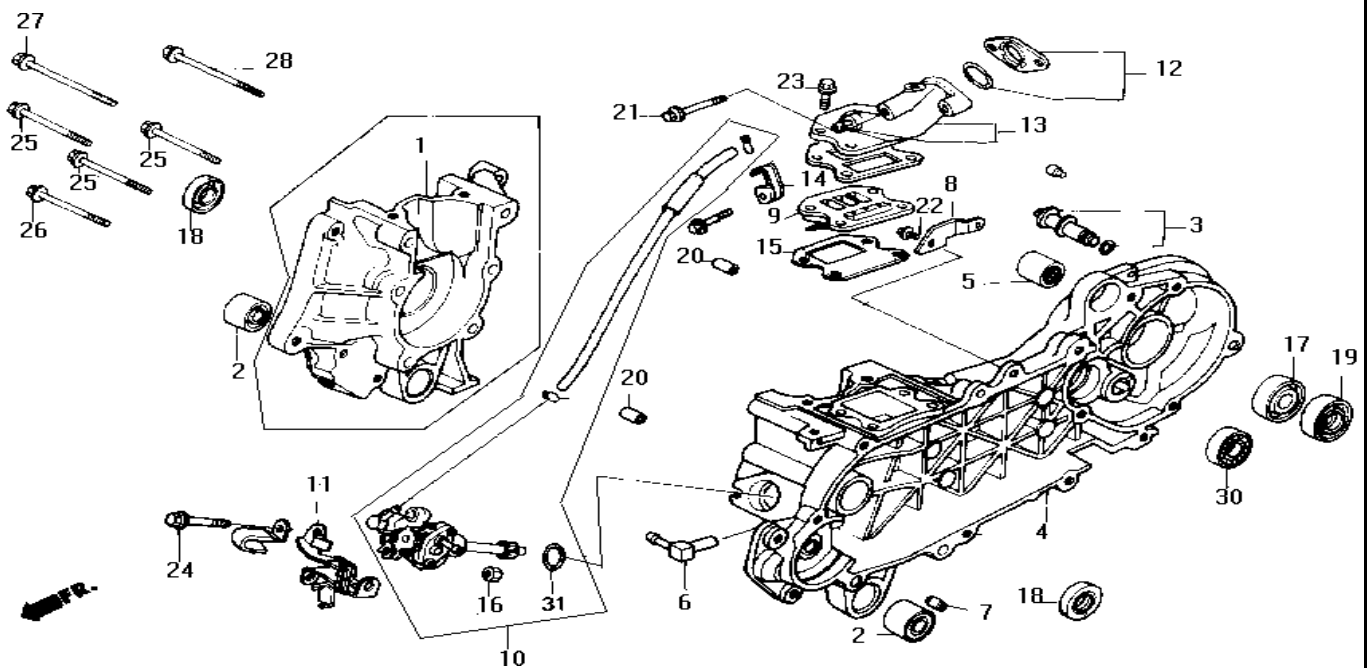


機 種 F5E1R		設 變	適 用	使 用	說 明	
版 本 NO. A-1		日 期	性	量		
零 件 號 碼	參 考 價					
1. 11211-GW0-000				1	通氣管	Breather Tube
2. 21301-GN2-020	260			1	變速箱蓋	Mission Cover
3. 21395-GN2-010-E1	25			1	變速箱蓋墊片	Mission Cover gasket
4. 23411-GN2-671	390			1	驅動軸12T	Drive shaft
5. 23421-GW0-000	270			1	副軸13T	Counter shaft
6. 23422-GR1-940	225			1	副軸齒輪42T	Counter gear
7. 23430-GR1-940	460			1	最終齒輪組45T	Final gear comp
8. 90035-GF4-000				1	油量檢查孔螺栓	Check bolt
9. 90429-GN2-003	47			1	側華司14mm	Side washer 14mm
10. 90454-350-000				1	止推華司14mm	Thrust washer 14mm
11. 90703-HC4-000				2	固定梢10X14	Dowel pin A 10X14
12. 91204-GN2-005				1	油封17X30X5	Oil Seal 17X30X5
13. 96001-06028-00				3	六角緣面螺栓6X28	Flange bolt SH 6X28
14. 96001-06035-00				2	六角緣面螺栓6X35	Flange bolt SH 6X35
15. 96100-62023-00	64			1	滾珠軸承6202	Radial ball bearing 6202/C3
16. 96100-62033-00	55			1	滾珠軸承6203	Radial ball bearing 6203/C3
17. 23420-F01-000				1	副軸	Counter shaft comp.
18. 23432-GW0-900				1	最終齒輪	Final gear
19. 23431-GR1-940-H1	270			1	最終軸	Final shaft

註：價格如有變動以新價格為準，恕不另行通知！



鼎豪實業 1999.11



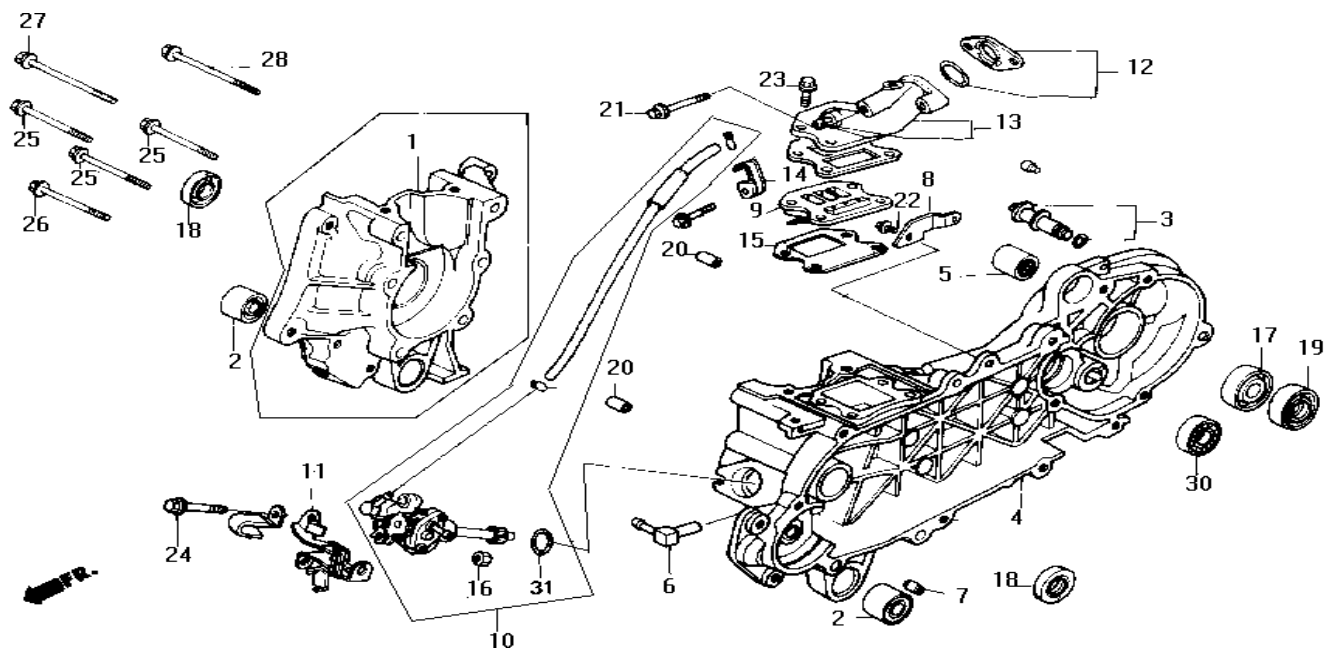
機 種 F5E1R		設 變	適 用	使 用	說 明
版 本 NO. A-1		日 期	性	量	
零 件 號 碼	參 考 價				
1. 11100-GW0-920-SN				1	右曲軸箱總成 R Crank case comp.
2. 11102-GW0-003	25			2	引擎懸吊橡膠襯套 Engine hanger rubber bush
3. 1120A-A10-000	27			1	梢 Brake shoe anchor pin assy.
4. 1120K-GW0-920				1	左曲軸箱總成 L Crank case comp.
5. 11203-GC7-300	20			1	後避震器下端襯套 Rear cushion under bush
6. 11206-GW0-300	42			1	脈波接頭 Pule joint comp.
7. 11205-GAH-003-H1	22			1	襯套8X12X8 Bush 8×12×8
8. 11207-GW0-000				1	空氣濾清器架 Air cleaner stay
9. 14100-F01-000	180			1	閥門組 Read valve comp.
10. 15100-T34-000	570			1	油泵總成 Oil pump assy.
11. 15110-GW0-010	45			1	座板組 Set plate comp.
12. 1621A-GM9-000	30			1	化油器絕熱片 Carb insulator assy.
13. 1710A-F01-930	384			1	進氣管 Inlet pipe assy.
14. 17104-GW0-920				1	固定夾 Tube stay
15. 17112-GAH-000				1	進氣管墊片 Inlet pipe B gasket
16. 90201-GR2-000				1	特殊螺帽 Special nut 6MM
17. 91028-GS7-900	80			1	滾珠軸承 Rodial ball bearing 6203UU
18. 91201-F01-000	50			2	油封15.6X25.5X7 Oil seal 15.6×25.5×7
19. 91254-GS7-900				1	油封24X40X7 Oil seal 24×40×7
20. 94301-08200				2	油環 Dowel pin 8×20
21. 95701-06075-00				1	六角緣面螺栓 Flange bolt 6×75

註：價格如有變動以新價格為準，恕不另行通知！



鼎豪實業 1999.11

E-09-1 Crank Case. Oil Pump

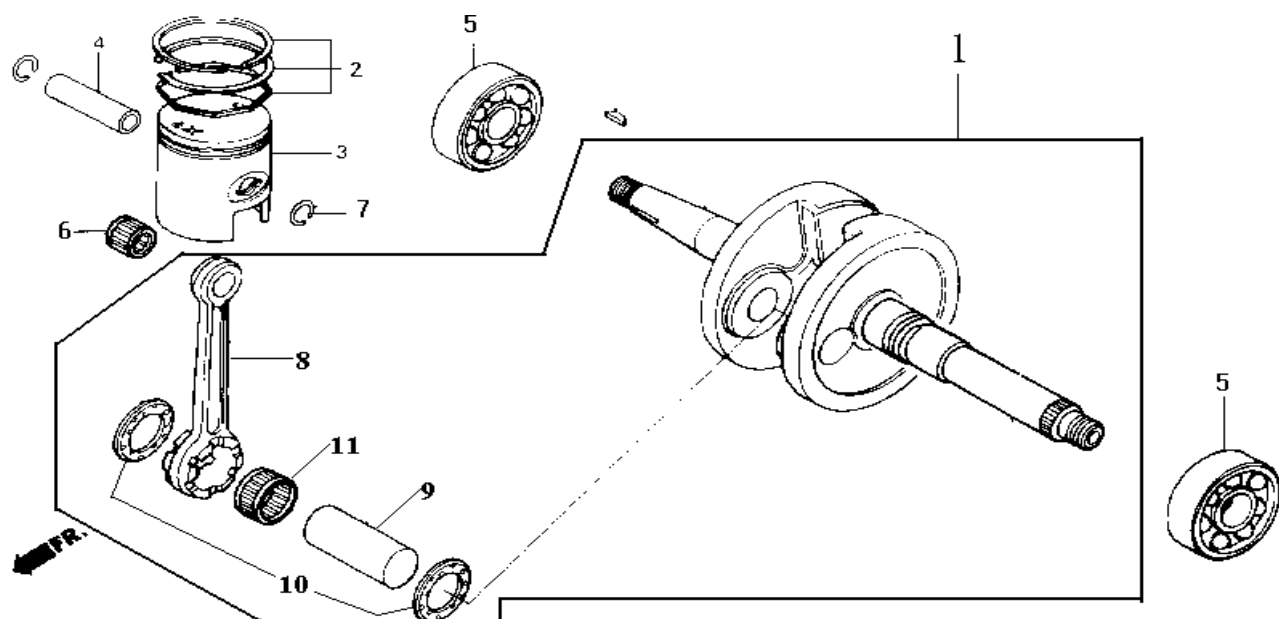


機 種 F5E1R		設 變 日 期	適 用 性	使 用 量	說 明
版 本 NO. A-1					
零 件 號 碼	參 考 價				
22. 96001-06014-00	50			1	六角緣面螺栓6X14 Flange bolt SH 6×14
23. 96001-06028-00				1	六角緣面螺栓6X28 Flange bolt SH 6×28
24. 96001-06032-00				1	六角緣面螺栓6X32 Flange bolt SH 6×32
25. 96001-06040-00				3	六角緣面螺栓6X40 Flange bolt SH 6×40
26. 96001-06045-00				1	六角緣面螺栓6X45 Flange bolt SH 6×45
27. 96001-06060-00				1	六角緣面螺栓6X60 Flange bolt SH 6×60
28. 96001-06075-00				1	六角緣面螺栓6X75 Flange bolt SH 6×75
30. 96100-62013-00					1

註：價格如有變動以新價格為準，恕不另行通知！



鼎豪實業 1999.11



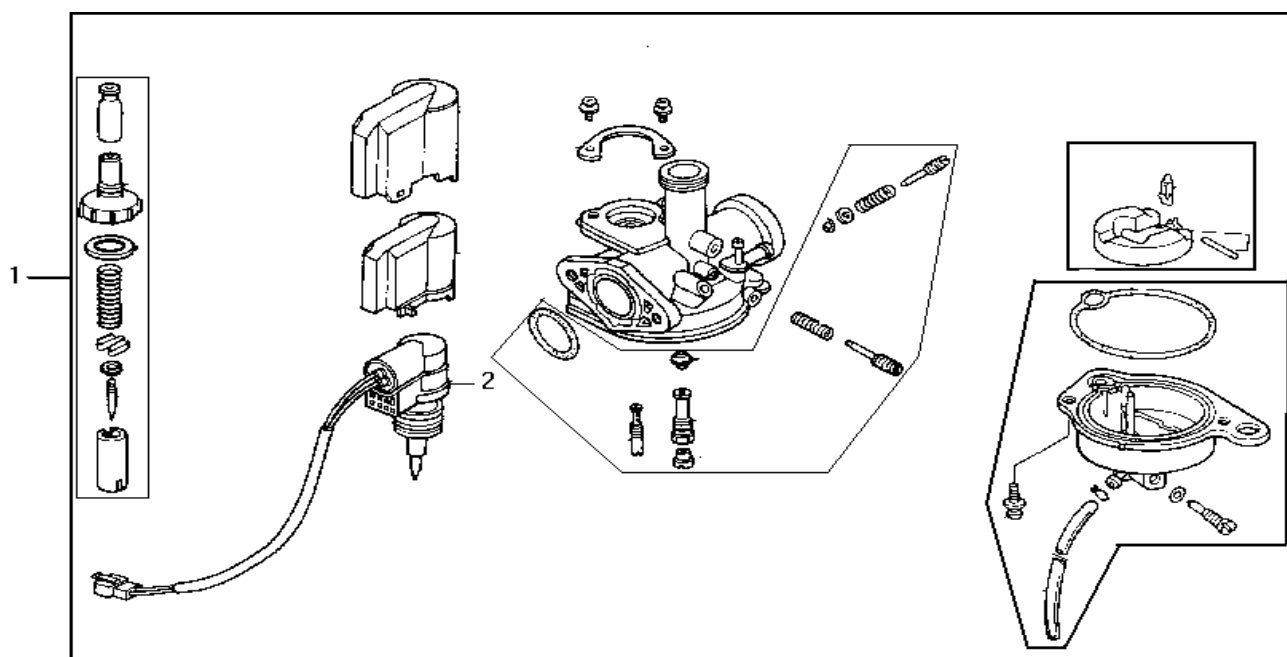
機種 F5E1R		設 變	適 用	使 用	說 明	
版 本 NO. A-1		日 期	性	量		
零 件 號 碼	參 考 價					
1. 13000-GW0-920	1150			1	曲軸總成	Crank shaft comp.
2. 13010-GW0-307	87			1	活塞環組	Piston ring set
3. 1310E-GW0-000	352			1	活塞	Piston
4. 13111-166-000	24			1	活塞 梢	Piston pin
5. 91005-GW3-951-M1	125			2	連桿軸承	Ball radial bearing 6304
6. 91102-GW0-008	75			1	連桿小端軸承	Connecting rod small end bearing
7. 13115-156-000				2	活塞 梢夾環	Piston pin clip 12MM
8. 13201-GAH-300	500			1	連桿	Conn. Rod
9. 13381-GAH-720-H1	68			1	曲軸梢	Crank pin
10. 13202-169-003				2	連桿側板	Connecting rod side plate
11. 91001-GAK-900-H1	162			1	連桿軸承	Connecting rod bearing B

註：價格如有變動以新價格為準，恕不另行通知！



鼎豪實業 1999.11

E-11 Carburetor

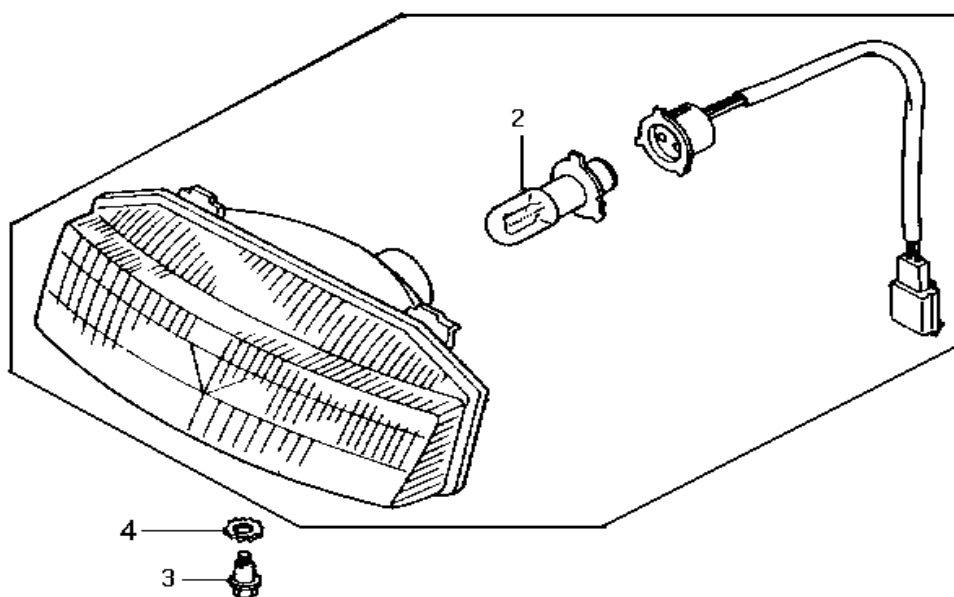


機 種 F5E1R		設 變	適 用	使 用	說 明
版 本 NO. A-1		日 期	性	量	
零 件 號 碼	參 考 價				
1. 16100-F3A-000	1150			1	化油器總成 Carburetor Assy.
2. 16046-F3A-000	615			1	自動旁側起動器組 Auto Bystarter

註：價格如有變動以新價格為準，恕不另行通知！



鼎豪實業 1999.11

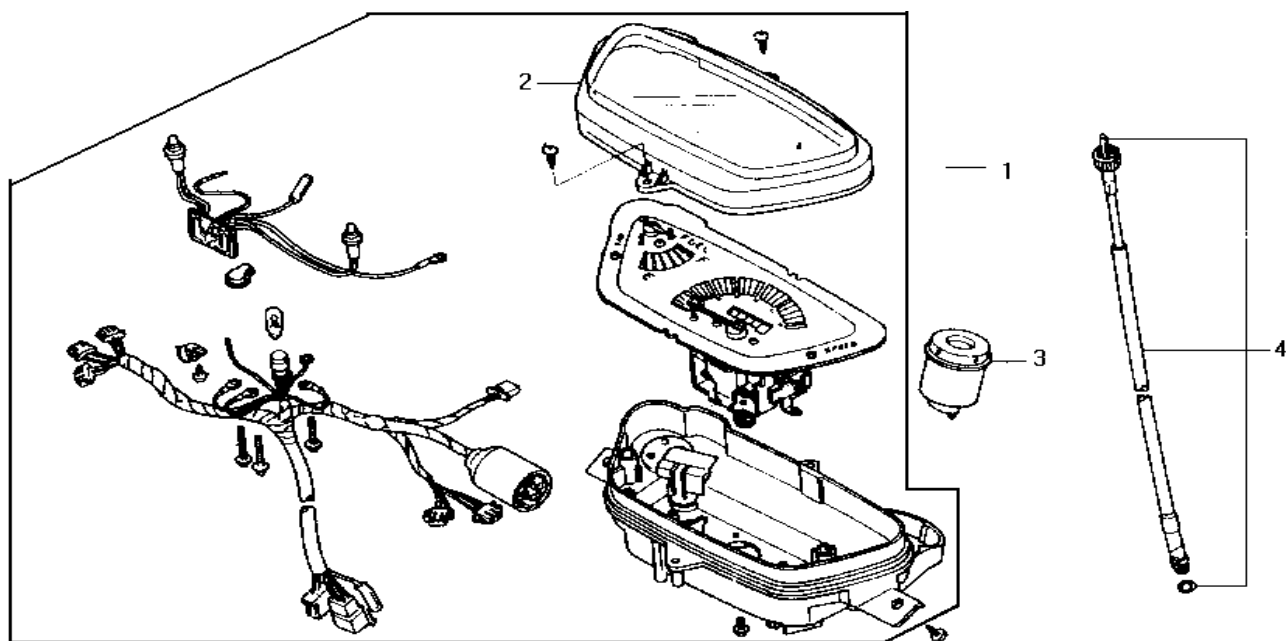


機 種 F5E1R		設 變	適 用	使 用	說 明	
版 本 NO. A-1		日 期	性	量		
零 件 號 碼	參 考 價					
1. 33100-F3E-000	240			1	前燈總成	Head light assy
2. 34902-S35-KD	60			1	前燈燈泡	Head light bulb(12V35/35W)
3. 90101-GJ6-000				1	調整螺絲	Adjust bolt
4. 90307-GJ6-003				1	鎖華司 6mm	Lock washer 6mm

註：價格如有變動以新價格為準，恕不另行通知！



鼎豪實業 1999.11



機種

F5E1R

版本 NO. A-1

零件號碼

參考價

設 變

日 期

適 用

性 量

使 用

量

說

明

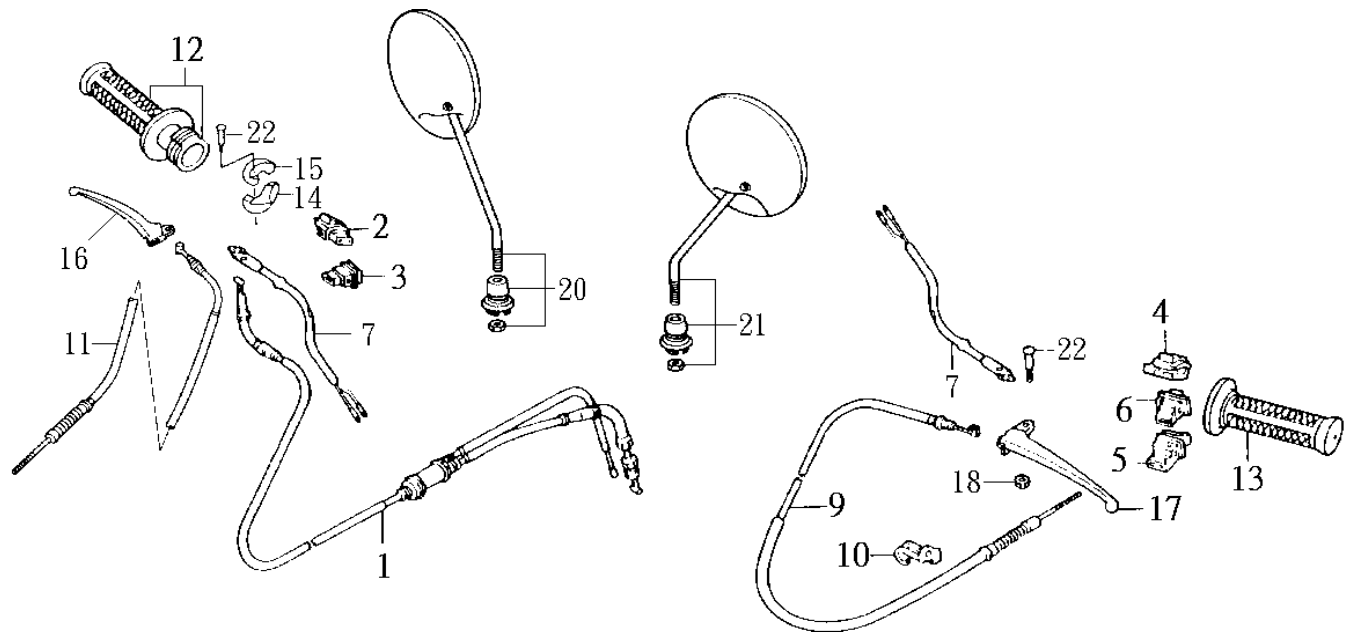
1. 37200-F3E-000	880
2. 37211-GW0-000	40
3. 38301-A31-000	125
4. 44830-GW0-900	44

1	速度錶總成	Speedometer assy
1	儀錶罩	Lens
1	方向燈斷續器	AP winker relay comp
1	速度錶導線	Speedometer cable comp

註：價格如有變動以新價格為準，恕不另行通知！



鼎豪實業 1999.11



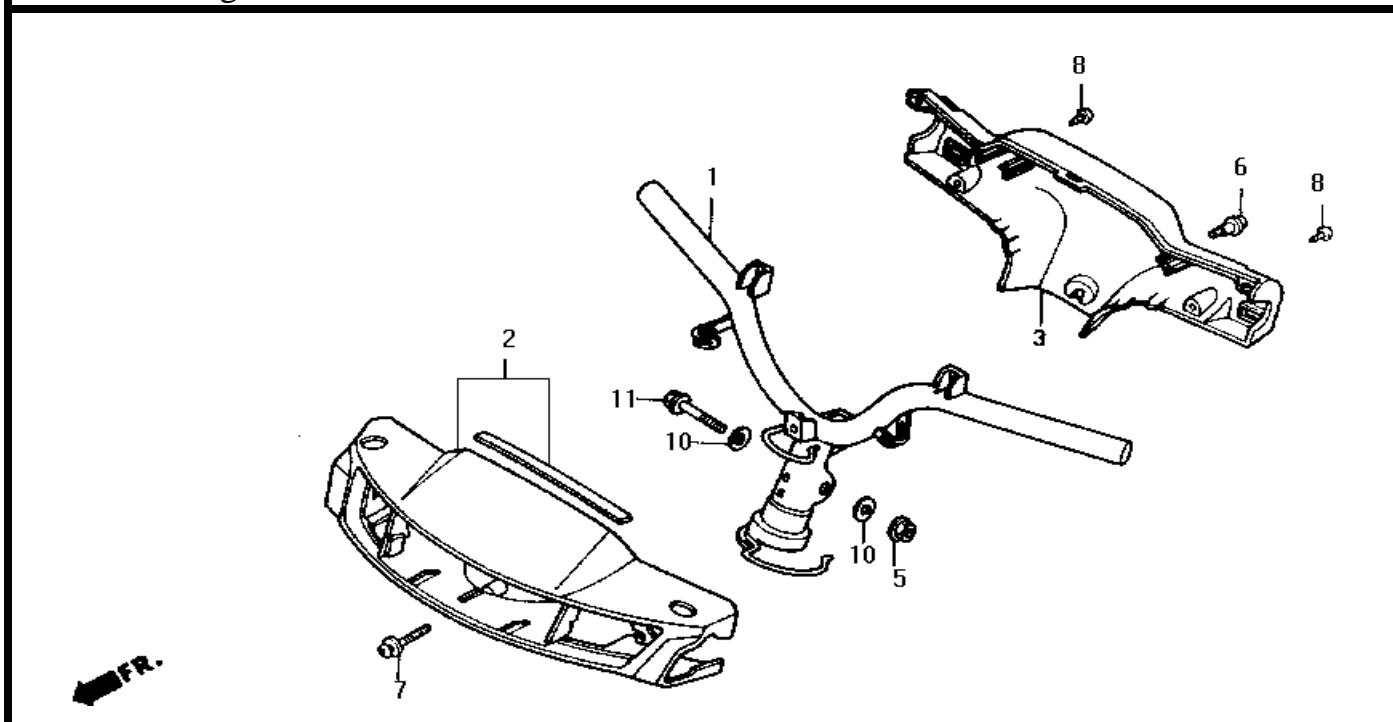
機種 F5E1R		設 變	適 用	使 用	說 明	
版 本 NO. A-1		日 期	性	量		
零 件 號 碼	參 考 價					
1. 17910-GW0-920	120			1	節流導線	Throttle cable comp
2. 35150-GW0-900	51			1	前燈開關組	Lighting SW unit
3. 35160-GW0-900	33			1	啟動開關組	Start SW unit
4. 35170-GW0-900	33			1	變光器開關組	Dimmer SW unit
5. 35180-GW0-900	33			1	喇叭開關組	Horn SW unit
6. 35200-GW0-900	46			1	方向燈開關組	Winker SW unit
7. 35340-GW0-920	30			2	前後剎車開關	FR.RR. stop SW assy
9. 43450-GW0-730	55			1	後剎車導線	RR.brake cable comp
10. 43452-GW0-750				1	剎車導線夾	Brake clamp cable
11. 45450-GW0-900	49			1	前剎車導線	Front brake cable comp
12. 53140-GW0-000	45			1	節流器	Throttle grip comp
13. 53166-GW0-000	20			1	左手柄橡皮套	L rubber grip
14. 53167-H09-000				1	節流管下座	Throttle under housing(under)
15. 53168-H09-000	32			1	把手拉桿蓋	Handle brkt band
16. 53175-F3E-000	70			1	右把手拉桿	R strg handle lever
17. 53178-F01-000	36			1	左剎車拉桿	L strg handle lever
18. 94001-05070-0S				1	螺帽	Hex. Nut 5mm
20. 88110-F3A-000	80			1	後視鏡	Back mirror assy
22. 90115-T40-000				2	把手拉桿螺絲	Handle lever pivot screw
21. 88120-F3A-000	80			1	後視鏡	Back mirror assy

註：價格如有變動以新價格為準，恕不另行通知！



鼎豪實業 1999.11

F-04 Steering Handle. Handle cover

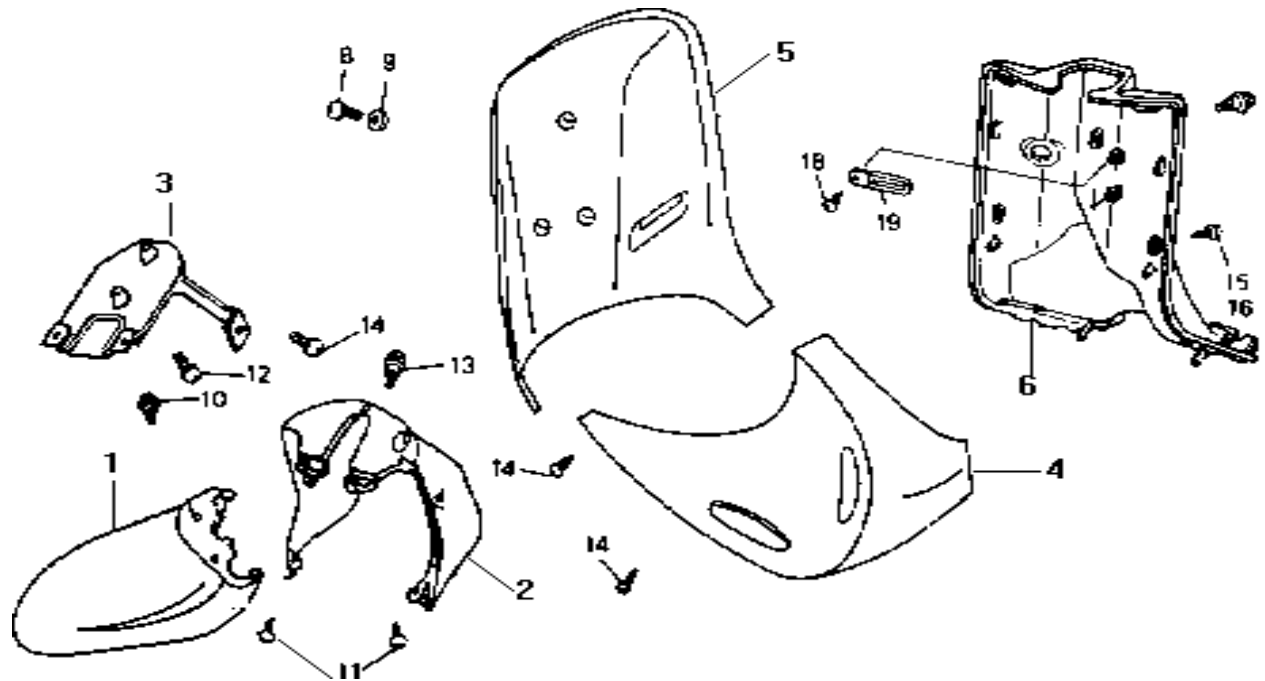


機 種 F5E1R		設 變	適 用	使 用	說 明	
版 本 NO. A-1		日 期	性	量		
零 件 號 碼	參 考 價					
1. 53100-F01-000	360			1	轉向把手	Strg handle comp
2. 5320A-F01-700-CA	190			1	前把手蓋	FR handle cover(BU-4053S)
5320A-F01-700-CW	190			1	前把手蓋	FR handle cover(BU-0436U)
5320A-F01-700-HX	190			1	前把手蓋	FR handle cover(YR-1617U)
5320A-F01-700-SQ	190			1	前把手蓋	FR handle cover(S-880S)
5320A-F01-700-WS	190			1	前把手蓋	FR handle cover(WH-005P)
3. 53206-GW0-900-GK	110			1	後把手蓋	RR handle cover
5. 90304-GW0-901-M1	25			1	U型螺帽	U nut 10mm
6. 91508-GA6-000				1	盆狀十字螺絲5X7	Screw pan 5×7
7. 93891-05035-00				1	螺絲華司5mm	Screw washer 5mm
8. 93903-34310				3	盆狀十字螺絲4X12	Tapping screw 4×12
10. 94101-10800				2	平華司10mm	Plain washer 10mm
11. 95801-10040-08				1	六角緣面螺栓10x40	Flange bolt 10×40

註：價格如有變動以新價格為準，恕不另行通知！



鼎豪實業 1999.11



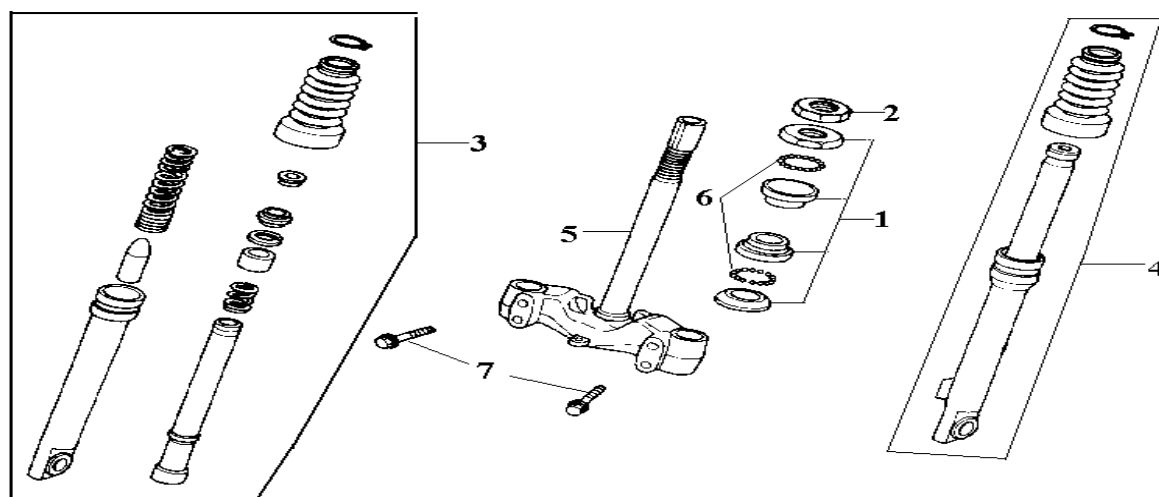
機種 F5E1R		設 變	適 用	使 用	說 明
版 本 NO. A-1		日 期	性	量	
零 件 號 碼	參 考 價				
1 61100-F03-000-CA	235			1	前擋泥板A FR. Fender A(BU-4053S)
61100-F03-000-CW	235				前擋泥板A FR. Fender A(BU-0436U)
61100-F03-000-HX	235				前擋泥板A FR. Fender A(YR-1617U)
61100-F03-000-SQ	235				前擋泥板A FR. Fender A(S-880S)
61100-F03-000-WS	235				前擋泥板A FR. Fender A(WH-005P)
2 61102-F03-000-CQ	90			1	前擋泥板B(藍、紅) FR. Fender B(BU-968U)
61102-F03-000-GA	90			1	(白、金、水手藍) FR. Fender B(GY-423U)
4 64300-F03-000-CQ	195			1	前擾流罩 FR. Under cover(BU-968U)
64300-F03-000-GA	195			1	前擾流罩 FR. Under cover(GY-423U)
5 6430G-F3E-000-CA	590			1	前擋風板 FR. Cover assy(BU-4053S)
6430G-F3E-900-CW	590			1	前擋風板 FR. Cover assy(BU-0436U)
6430G-F3E-900-HX	590			1	前擋風板 FR. Cover assy(YR-1617U)
6430G-F3E-000-SQ	590			1	前擋風板 FR. Cover assy(S-880S)
6430G-F3E-000-WS	590			1	前擋風板 FR. Cover assy(WH-005P)
6 64311-T32-000-GK	270			1	前內擋板 FR. Cover inner

註：價格如有變動以新價格為準，恕不另行通知！



鼎豪實業 1999.11

F-06 Front Fork

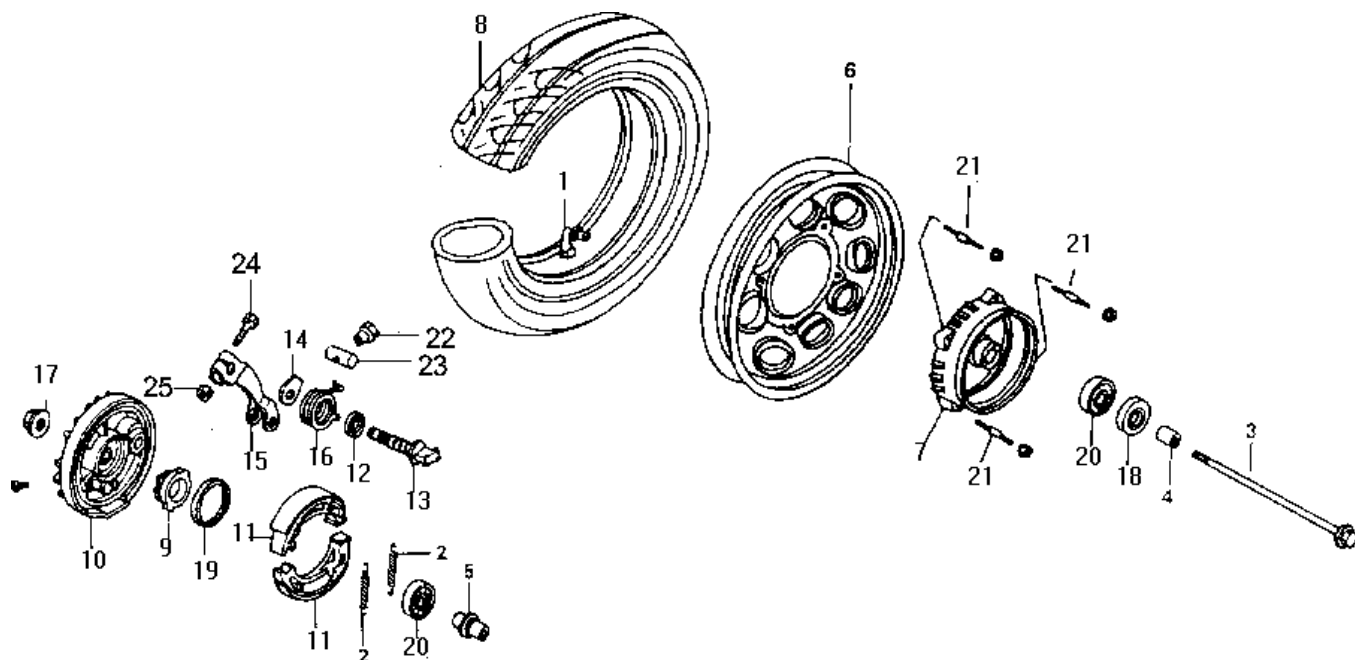


機 種 F5E1R		設 變 日 期	適 用 性	使 用 量	說 明	
版 本 NO. A-1						
零 件 號 碼	參 考 價					
1. 50300-GC8-000	100			1	上滾珠總成	Strg Ball Assy
2. 50306-196-000	28			1	方向桿固定螺絲	Strg stem lock nut
3. 5140A-F01-900	630			1	右前叉總成	R. front fork assy
4. 5150A-F01-900	630			1	左前叉總成	L. front fork assy
5. 53200-GW0-900	460			1	轉向主幹	Steering stem comp
6. 96211-05000				55	鋼珠總成	Steering steel ball assy
7. 95801-08040-00				4	六角緣面螺栓8x40	Flange bolt 8×40

註：價格如有變動以新價格為準，恕不另行通知！



鼎豪實業 1999.11



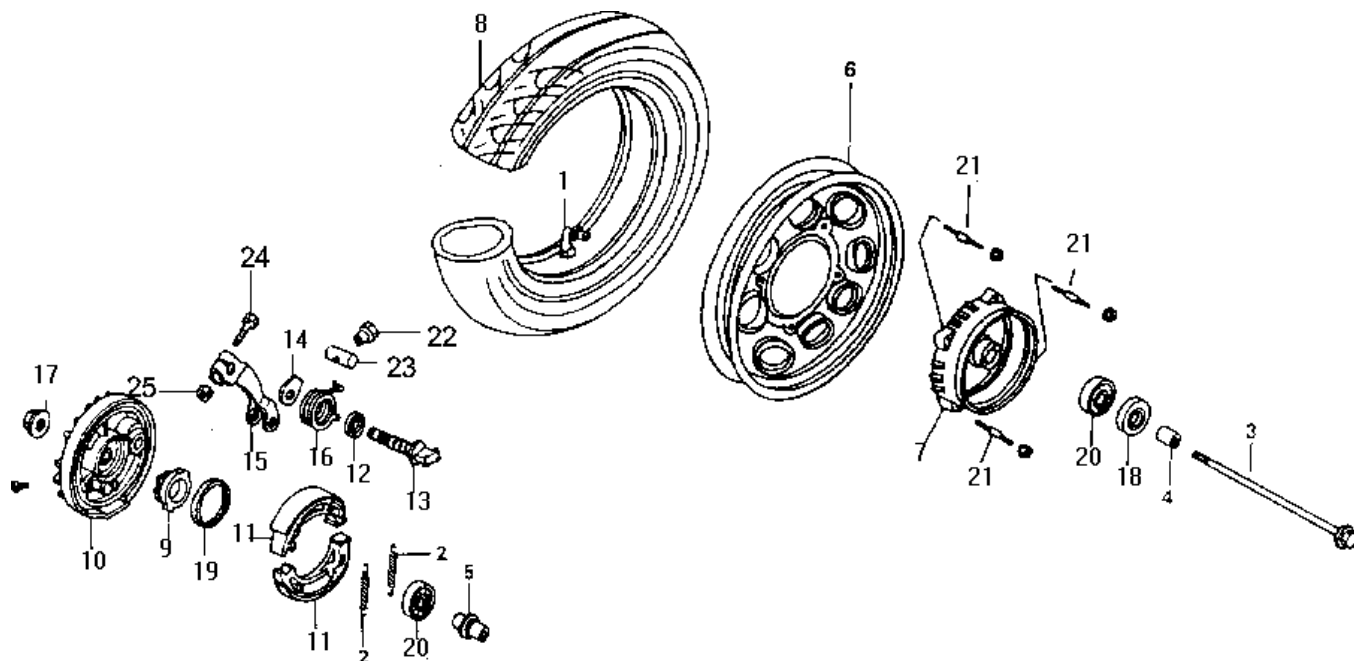
機 種 F5E1R		設 變	適 用	使 用	說 明
版 本 NO. A-1		日 期	性	量	
零 件 號 碼	參 考 價				
1. 42753-KJ9-000	40			1	氣嘴 Rim valve
2. 45133-028-000				2	剎車片彈簧 Brake shoe spring
3. 44301-GW0-900	30			1	前輪軸 Front wheel axle
4. 44311-GW0-900	27			1	前輪軸側環 Front wheel side collar
5. 44620-GC8-000	25			1	前輪間隔軸環 Front axle distance collar
6. 42702-GE1-940-SH	390			1	輪圈組 Wheel rim comp
7. 44601-GE1-940-SH	380			1	前輪鼓 Front wheel hub comp
8. 42710-T36-000 (1T0130108-M1)				1	輪胎 Tire (300-10)
9. 44800-GW0-000	48			1	速度錶齒輪 Speedometer gear
10. 45100-GW0-900-SH	295			1	前剎車盤 Front brake panel comp
11. 45120-GV1-900				2	剎車片 Brake shoe comp
12. 45134-M9Q-000				1	剎車凸輪塵封 Brake cam dust seal
13. 43141-GC5-000	39			1	剎車凸輪 Front brake cam
14. 45145-096-650				1	剎車指示器 Front brake indicator
15. 45410-GB2-000	23			1	前剎車臂 Front brake arm
16. 45435-M9Q-000				1	剎車臂回位彈簧 Brake arm return spring
17. 90306-GW0-901-M1	32			1	六角緣面U螺帽 Flange U nut 12MM
18. 90754-M9Q-000-M2				1	油封20X32X5 Dust seal 20×32×5
19. 91251-GC8-005				1	油封41X51X5 Oil seal 41×51×5
20. 90912-M9Q-000-M1	63			2	滾珠軸承 Radial ball bearing 6201U

註：價格如有變動以新價格為準，恕不另行通知！



鼎豪實業 1999.11

F-07-1 Front Wheel

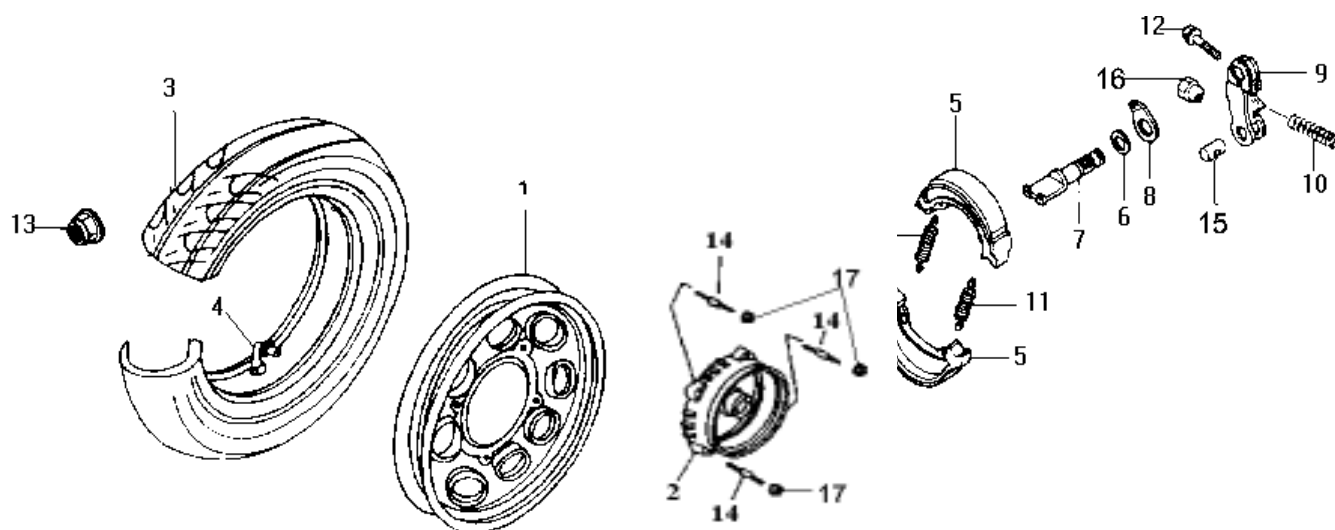


機 種 F5E1R	設 變	適 用	使 用	說 明	
版 本 NO. A-1 零 件 號 碼 參考價	日 期	性	量		
21. 90110-KG8-900 22. 95015-31001 23. 95015-32001 24. 95701-06032-00 25. 94001-05000-0S			4 1 1 1 1	雙頭螺栓8X22 剎車線接頭 A 調整螺帽 A 六角緣面螺栓6×32 六角螺帽 5MM	Stud bolt 8×22 Brake arm joint A Adjusting nut A Flange bolt 6x32 Hex nut 5mm

註：價格如有變動以新價格為準，恕不另行通知！



鼎豪實業 1999.11



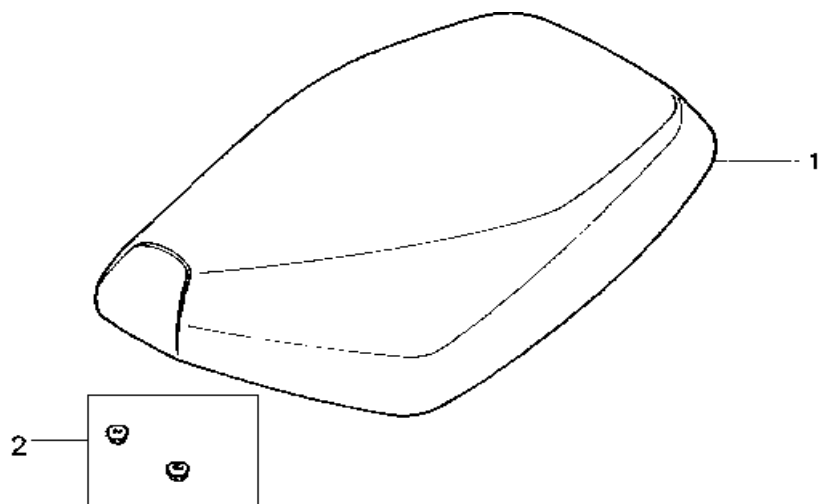
機 種 F5E1R		設 變 日 期	適 用 性	使 用 量	說 明	
版 本 NO. A-1						
零 件 號 碼	參 考 價					
1. 42702-GE1-940-SH	390			1	輪圈組	Wheel rim comp
2. 42601-GS7-900-SH	200			2	後輪鼓	Rear wheel bub comp
3. 42710-T36-000 (1T0130108-M1)				1	輪胎 300-10	Tire
4. 42753-KJ9-000	40			1	氣嘴	Valve rim
5. 45120-GV1-900				2	剎車片	Brake shoe comp
6. 43134-196-000				1	剎車凸輪封	Brake cam seal
7. 43141-GR0-010	58			1	後剎車凸輪	Rear brake cam
8. 43145-GN2-000				1	後剎車指示器	Rear brake indicator
9. 43410-T4B-000	40			1	後剎車臂	Rear brake arm
10. 43472-F01-000				1	後剎車臂彈簧	Rear brake arm spring
11. 45133-028-000				2	剎車片彈簧	Brake shoe spring
12. 90112-187-000				1	六角緣面螺栓5X25	Flang bolt 5×25
13. 90305-GJ8-921	49			1	U螺帽14MM	U nut 14MM
14. 90110-KG8-900				4	雙頭螺栓	Stud bolt 8×22
15. 95015-32001				1	剎車臂接頭 B	Brake arm joint B
16. 95015-42000				1	調整螺帽 B	Adjust nut B
17. 90309-M9Q-000-M1				3	六角緣面U型螺帽 8	Nut U flange 8mm

註：價格如有變動以新價格為準，恕不另行通知！



鼎豪實業 1999.11

F-09 Seat

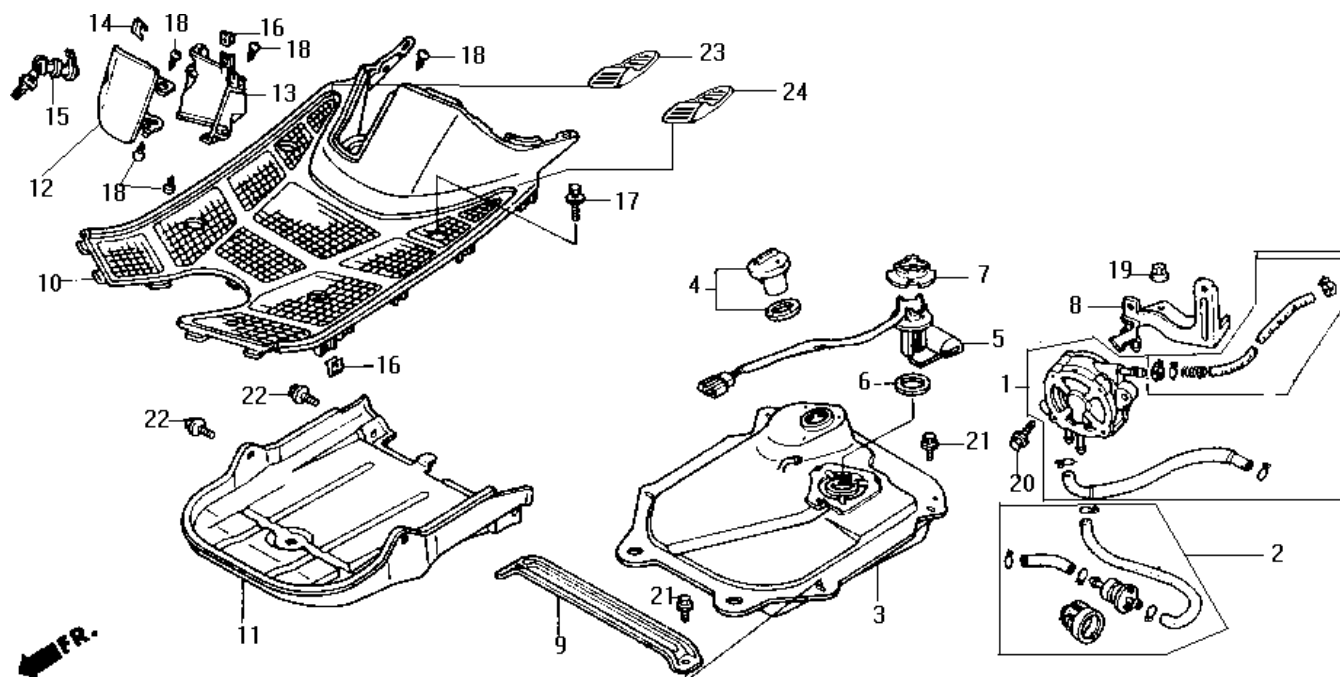


機 種 F5E1R		設 變 日 期	適 用 性	使 用 量	說 明	
版 本 NO. A-1						
零 件 號 碼	參 考 價					
1. 77200-F3E-000	650			1	雙人座墊	Seat comp double
2. 94050-06000				1	六角緣面螺帽	Flange nut 6mm

註：價格如有變動以新價格為準，恕不另行通知！



鼎豪實業 1999.11



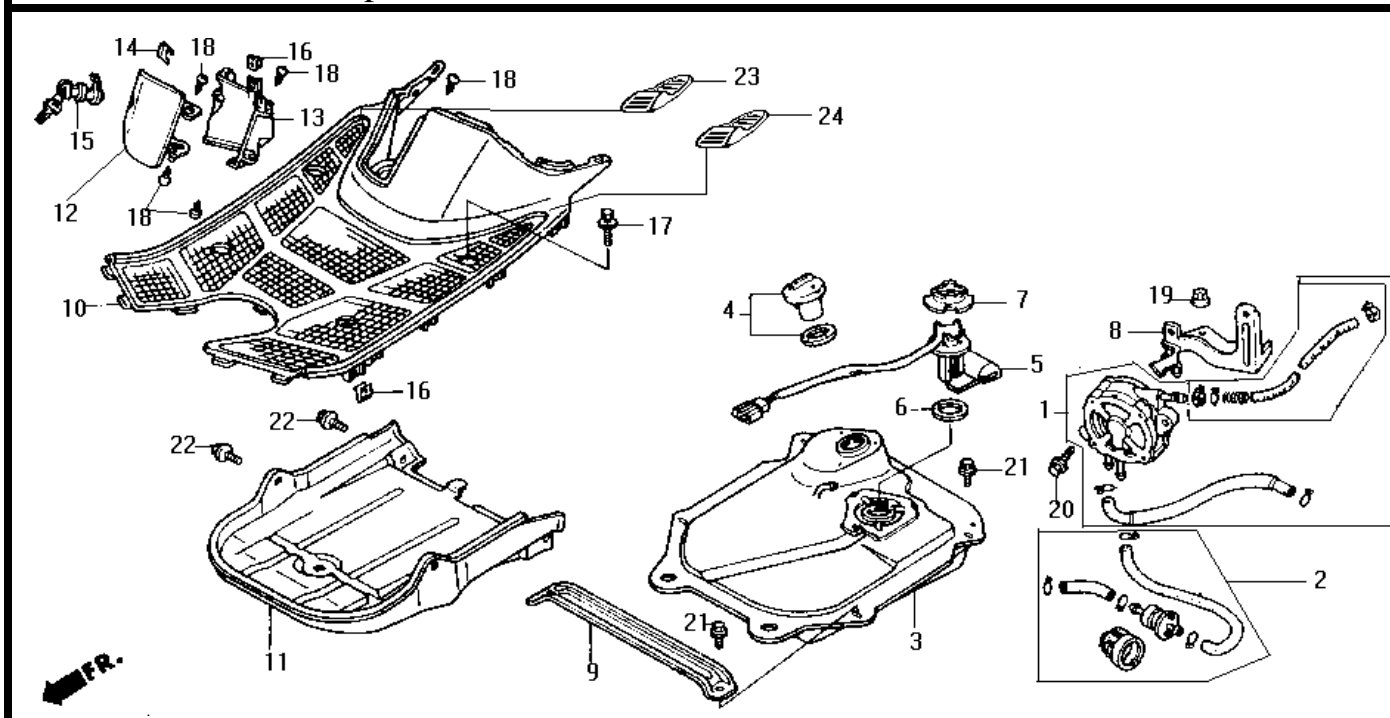
機種 F5E1R		設 變	適 用	使 用	說 明
版 本 NO. A-1		日 期	性	量	
零 件 號 碼	參 考 價				
1. 1670B-F01-000	570			1	汽油泵總成 Fuel pump assy
2. 16905-F01-000				1	汽油過濾器 Fuel strainer assy
3. 17500-F3E-000	440			1	燃料箱 Fuel tank assy
4. 17620-H01-010	24			1	燃料箱蓋 Fuel filler cap comp
5. 37800-F01-000	145			1	油量計 Fuel unit
6. 37801-P6A-000				1	基座墊片 Packing base
7. 37802-GA7-700				1	油量計護圈 Ret fuel unit
8. 50139-GW0-000	40			1	汽油泵支架 Stay Fuel pump
9. 50140-F3E-000	40			1	踏板支架 Floor plate
10. 50610-GW0-920-GK	210			1	腳踏板 Step floor
11. 50611-F3E-000	145			1	下蓋 Cover under
12. 50615-GW0-000-GK	75			1	汽油注入口蓋 Fuel lid
13. 50620-GW0-920	30			1	汽油注入口樞紐 Hinge fuel lid
14. 75581-GN8-920				1	鑰匙鎖固定彈簧 Lock key set spring
15. 77232-GW0-900	87			1	汽油注入口蓋鎖總成 Lock assy fuel lid
16. 90677-GR1-003				1	夾片螺絲5mm Clip nut 5mm
17. 93404-06032-07				1	螺絲華司6X32 Bolt washer 6×32
18. 93903-24220				5	木螺絲4X10 Tapping screw 4×8
19. 94050-06000				2	六角緣面螺帽6mm Flange nut 6mm
20. 95701-06014-00				2	六角緣面螺栓6X14 Flange bolt 6×14
21. 95701-06012-00				4	六角緣面螺栓6X12 Flange bolt 6×12

註：價格如有變動以新價格為準，恕不另行通知！



鼎豪實業 1999.11

F-10-1 Fuel Tank. Step Floor

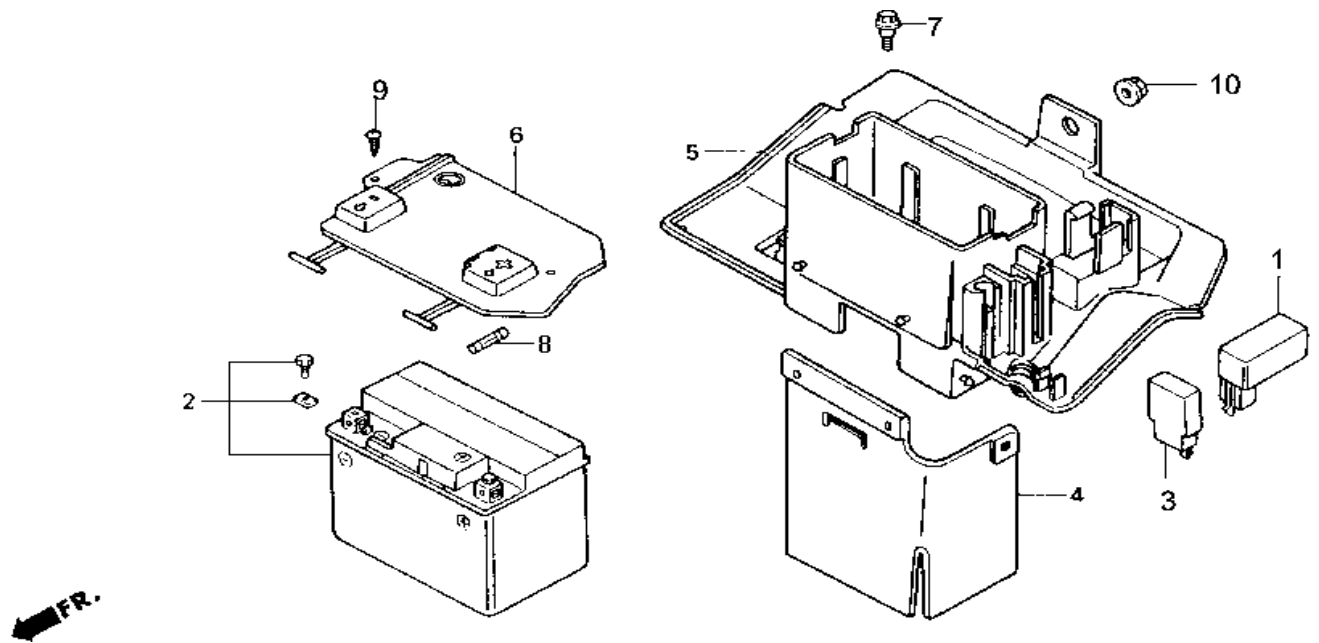


機 種 F5E1R		設 變	適 用	使 用	說 明
版 本 NO. A-1		日 期	性	量	
零 件 號 碼	參 考 價				
22. 95701-06012-07				4	六角緣面螺栓6X12 Flange bolt 6×12
23. 80155-GW0-900-GK				1	右側護條 R Heel guard
24. 80156-GW0-900-GK				1	左側護條 L Heel guard

註：價格如有變動以新價格為準，恕不另行通知！



鼎豪實業 1999.11



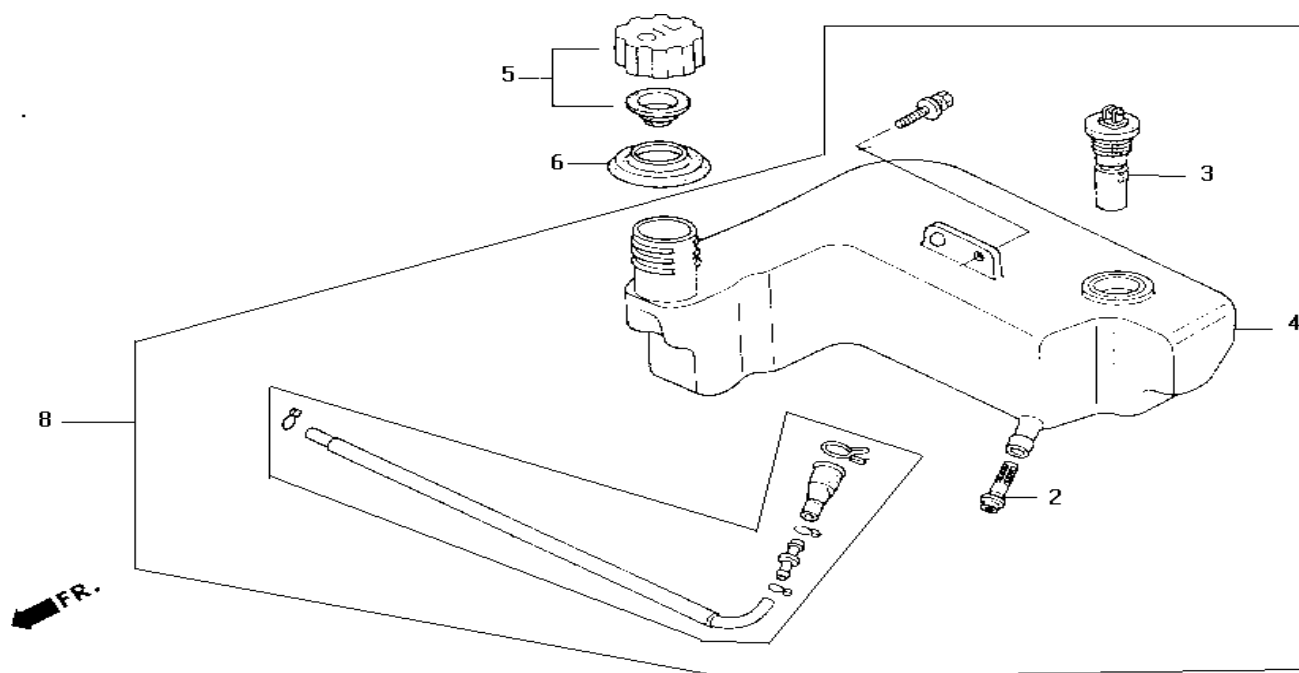
機種 F5E1R		設 變	適 用	使 用	說 明	
版 本 NO. A-2		日 期	性	量		
零 件 號 碼	參 考 價					
1. 30410-GW2-900	125	Dec./16/1999	N	1	CDI 組	CDI speed control assy
2. 31500-GM4-030 (1Y01T0601-Y)	400			1	電瓶總成	Battery assy YT4L-BS
3. 38501-GW2-900	160			1	啟動續電器	Start relay comp
4. 80104-GW0-000	27			1	擋泥片	Splash guard plate
5. 80105-GW0-920	120			1	後擋泥板	RR Fender
80105-F3E-000				1	後擋泥板	RR Fender (Mar./22/2000)
6. 81251-GW0-000				1	電瓶蓋	Battery cover
7. 90111-162-000B				1	六角緣面螺栓6mm	Flange bolt 6MM
8. 98200-10700				1	保險絲7A	Fuse 7A
9. 93903-24310				1	攻絲螺絲	Tapping screw 4x12
10. 90302-187-000				1	六角緣面螺帽 6mm	Flange nut 6mm

註：價格如有變動以新價格為準，恕不另行通知！



鼎豪實業 1999.11

F-12 Oil Tank

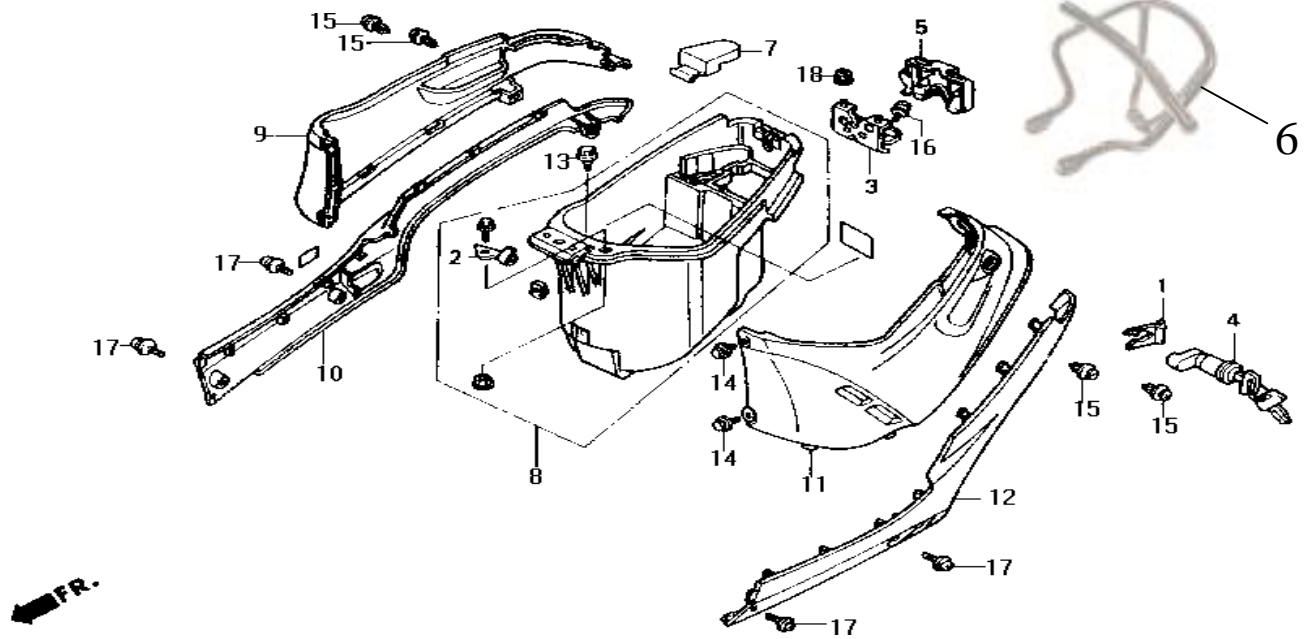


機 種 F5E1R		設 變 日 期	適 用 性	使 用 量	說 明	
版 本 NO. A-1						
零 件 號 碼	參 考 價					
2. 17502-187-000	20			1	機油濾清器	Oil strainer
3. 35410-GF0-014	110			1	機油油量開關	Oil level SW assy
4. 55100-GW0-900	100			1	機油箱	Oil tank
5. 55105-GK8-000				1	油蓋總成	Oil cap assy
6. 55121-GN2-600				1	機油導盤	Oil guide rubber
8. 5510A-F01-920	250			1	機油箱總成	Oil tank assy

註：價格如有變動以新價格為準，恕不另行通知！



鼎豪實業 1999.11



機 種 F5E1R		設 變 日 期	適 用 性 量	使 用 量	說 明	
版 本 NO. A-2						
零 件 號 碼	參 考 價					
1. 75581-GN8-920		Dec./16/1999	N	1	鑰匙鎖固定彈簧	Lock key set spring
3. 77235-GW0-920	85			1	安全帽掛鉤	Seat catch comp
4. 77239-GW0-000	87			1	座墊鎖	Lock seat
5. 77240-GW0-920	20			1	座墊扣鉤蓋	Seat catch cover
6. 81200-F3A-010	280			1	尾部架	Luggage carrier
7. 81253-GW0-000				1	行李箱蓋	LID, luggage box
8. 8126A-F3A-000	570			1	行李箱總成(設變後)	Luggage box assy
8126A-F01-920	570			1	行李箱總成(設變前)	Luggage box assy
9. 8350G-F3E-000-CA	352			1	右車體蓋	R Body cover(BU-4053S)
8350G-F3E-900-CW	352			1	右車體蓋	R Body cover(BU-0436U)
8350G-F3E-900-HX	352			1	右車體蓋	R Body cover(YR-1617U)
8350G-F3E-000-SQ	352			1	右車體蓋	R Body cover(S-880S)
8350G-F3E-000-WS	352			1	右車體蓋	R Body cover(WH-005P)
10. 83520-GW0-000-CQ	100	1	右側蓋(藍、紅)	R side cover(BU-968U)		
83520-GW0-000-GA	100	1	(白、金、水手藍)	R side cover(GY-423U)		
11. 8360G-F3E-000-CA	352	1	左車體蓋	L Body cover(BU-4053S)		
8360G-F3E-900-CW	352	1	左車體蓋	L Body cover(BU-0436U)		
8360G-F3E-900-HX	352	1	左車體蓋	L Body cover(YR-1617U)		
8360G-F3E-000-SQ	352	1	左車體蓋	L Body cover(S-880S)		
8360G-F3E-000-WS	352	1	左車體蓋	L Body cover(WH-005P)		
12. 83620-GW0-000-CQ	100	1	左側蓋(藍、紅)	L side cover(BU-968U)		
83620-GW0-000-GA	100	1	(白、金、水手藍)	L side cover(GY-423U)		
13. 90111-147-000		1	六角緣面螺栓 6mm	Flange bolt 6mm		

註：價格如有變動以新價格為準，恕不另行通知！



鼎豪實業 1999.11

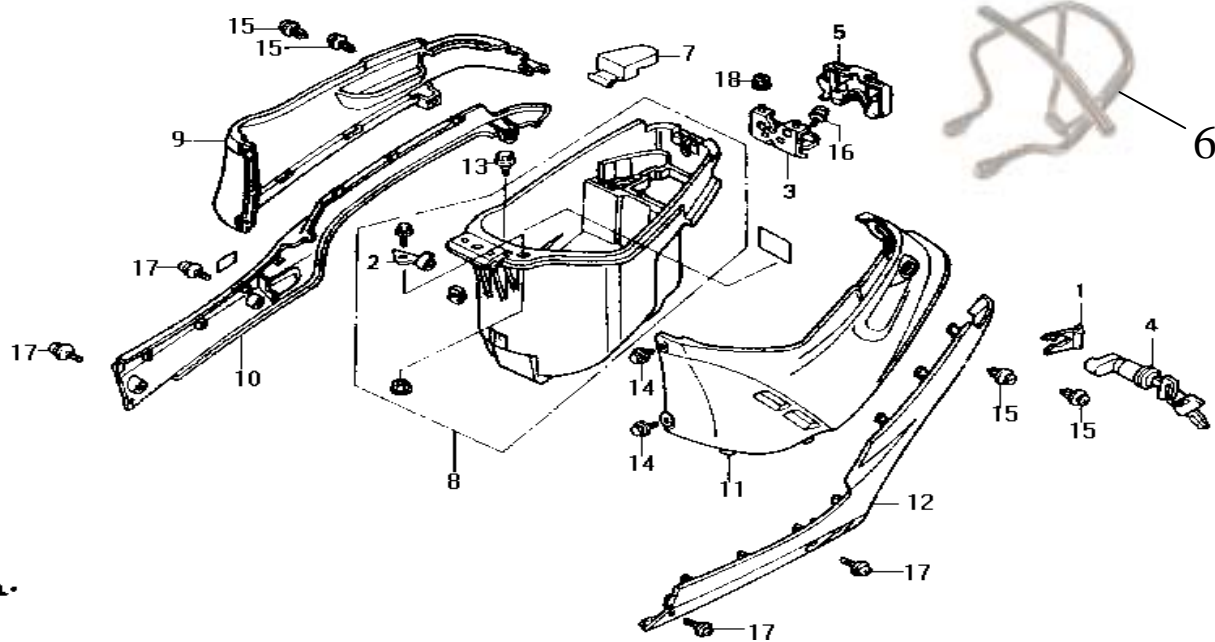
第8項設變前之模具號碼為81250-GW0-0000，設變後之模具號碼為81250-F3E-0000

PAGE:027

上一頁

下一頁

F-13-1 Body Cover. Luggage Box. Luggage Carrier

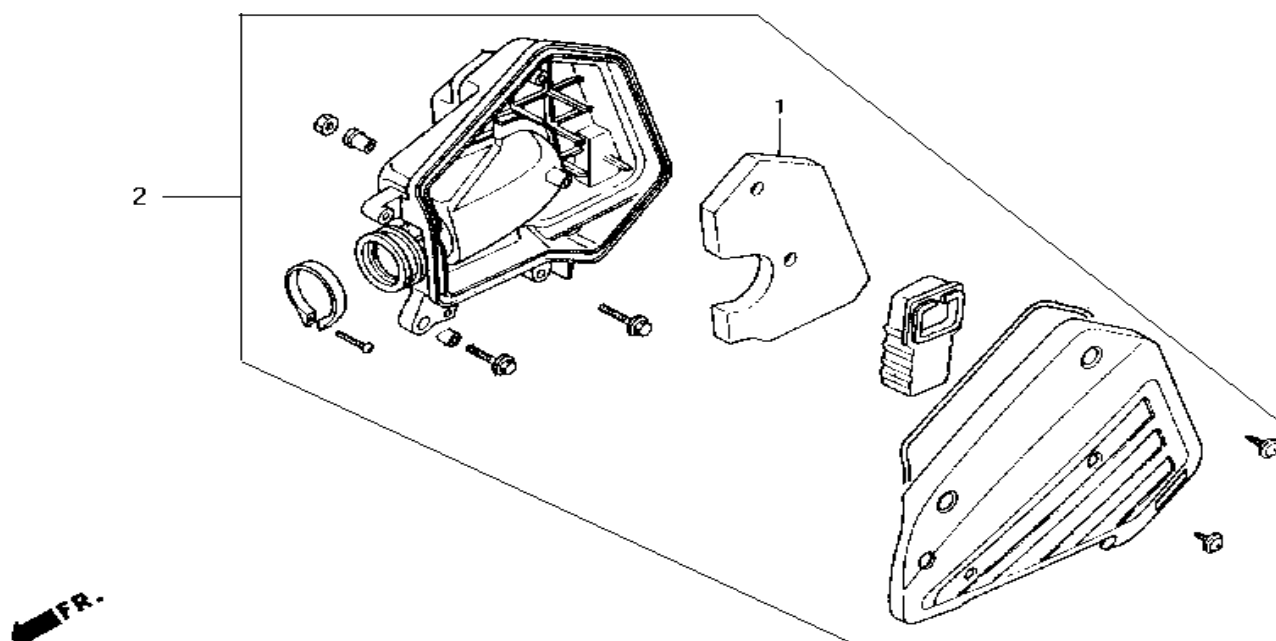


機種 F5E1R		設 變	適 用	使 用	說 明
版本 NO. A-1		日 期	性	量	
零件號碼	參考價				
14. 90302-GR2-000				1	螺絲華司 5X16 Bolt washer 5×16
15. 90683-GR1-003				1	車體蓋螺絲環夾 Body cover clip
16. 93404-06016-00				2	螺絲華司 6X16 Bolt washer 6×16
17. 93891-05016-07				4	螺絲華司 5X16 Screw washer 5×16
18. 94050-06000				2	六角緣面螺帽6mm Flange nut 6mm

註：價格如有變動以新價格為準，恕不另行通知！



鼎豪實業 1999.11



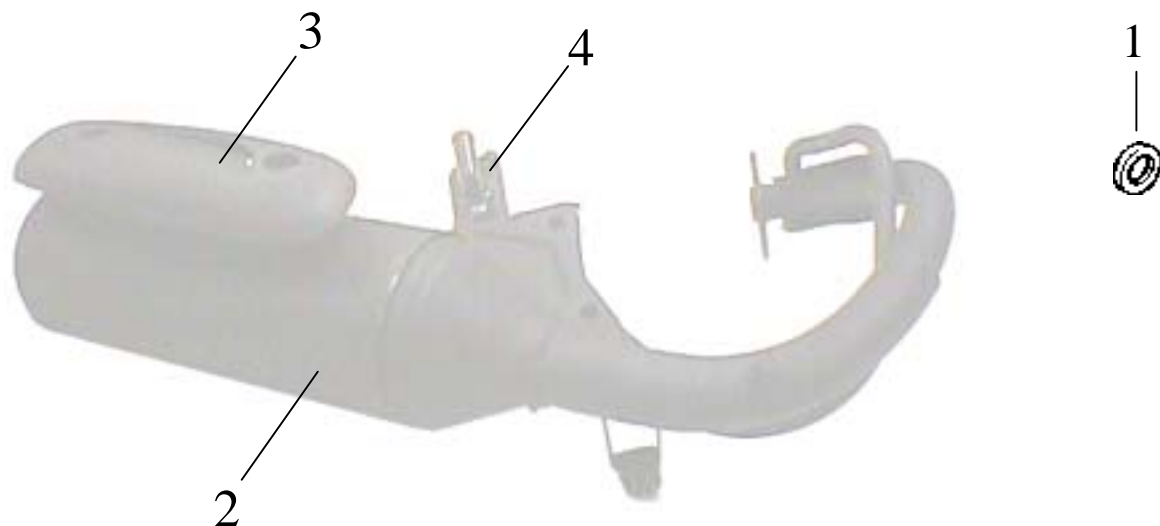
機 種 F5E1R		設 變 日 期	適 用 性	使 用 量	說 明	
版 本 NO. A-1						
零 件 號 碼	參 考 價					
1. 17205-GW0-900	32			1	空氣濾清器芯	Main element Air/C
2. 17200-F3A-000	460			1	空氣濾清器組	Air cleaner assy

註：價格如有變動以新價格為準，恕不另行通知！



鼎豪實業 1999.11

F-15 Exhaust Muffler

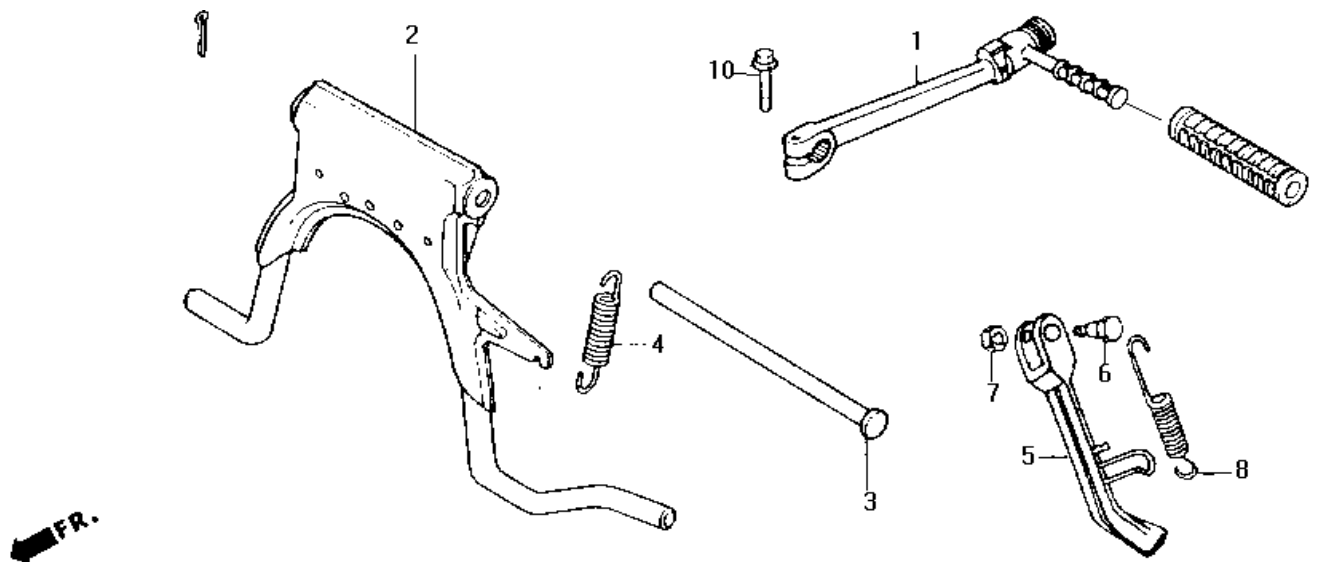


機 種 F5E1R		設 變	適 用	使 用	說 明	
版 本 NO. A-1		日 期	性	量		
零 件 號 碼	參 考 價					
1. 18291-GE2-920				1	排氣管墊片	Exhaust pipe gasket
2. 18000-F3E-000	3600			1	排氣消音器總成	Exhaust muffler comp
3. 18318-F3E-001	85			1	消音器護器	Muffler protector
4. 15500-F3A-000	168			1	通氣閥總成	Reed valve assy

註：價格如有變動以新價格為準，恕不另行通知！



鼎豪實業 1999.11



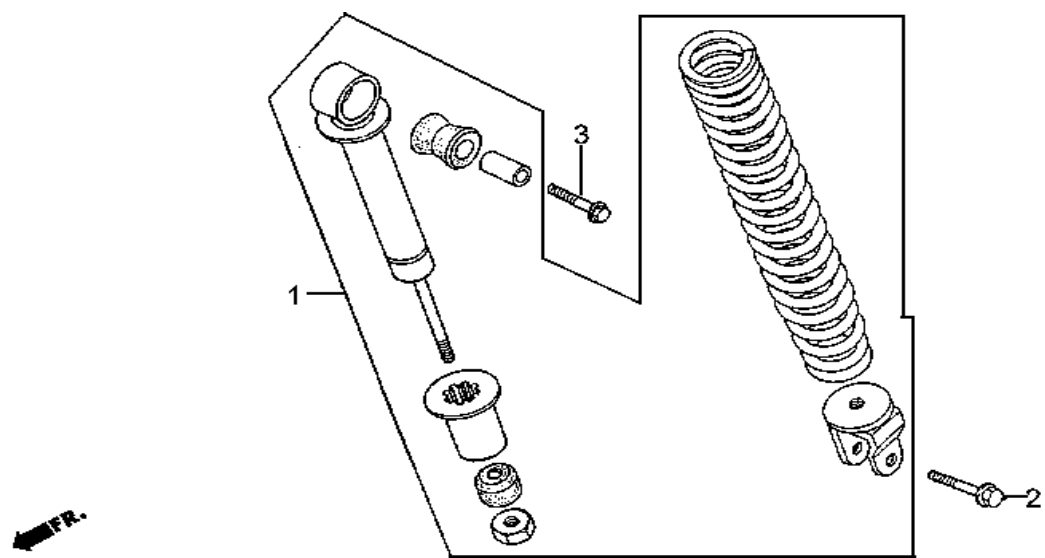
機種 F5E1R		設 變	適 用	使 用	說 明	
版 本 NO. A-1		日 期	性	量		
零 件 號 碼	參 考 價					
1. 28300-GY3-000	120			1	啟動桿總成	Kick starter arm assy
2. 50500-GW0-900	160			1	主腳架組	Main stand comp
3. 50503-GR1-00A				1	主腳架軸	Main stand shaft(140.5mm)
4. 95014-71402				1	主腳架彈簧	Main stand spring(double spring)
5. 50530-F01-000	85			1	側腳架	Side stand bar comp
6. 90108-B06-000				1	側腳架螺絲	Side stand pivot screw
7. 94002-10080-0S				1	六角螺帽10MM	Hex nut 10MM
8. 95014-72102-0A				1	側腳架彈簧	Side stand spring(double spring)
10. 95701-06022-07				1	六角緣面螺栓6X22	Flange bolt 6×22

註：價格如有變動以新價格為準，恕不另行通知！




鼎豪實業 1999.11

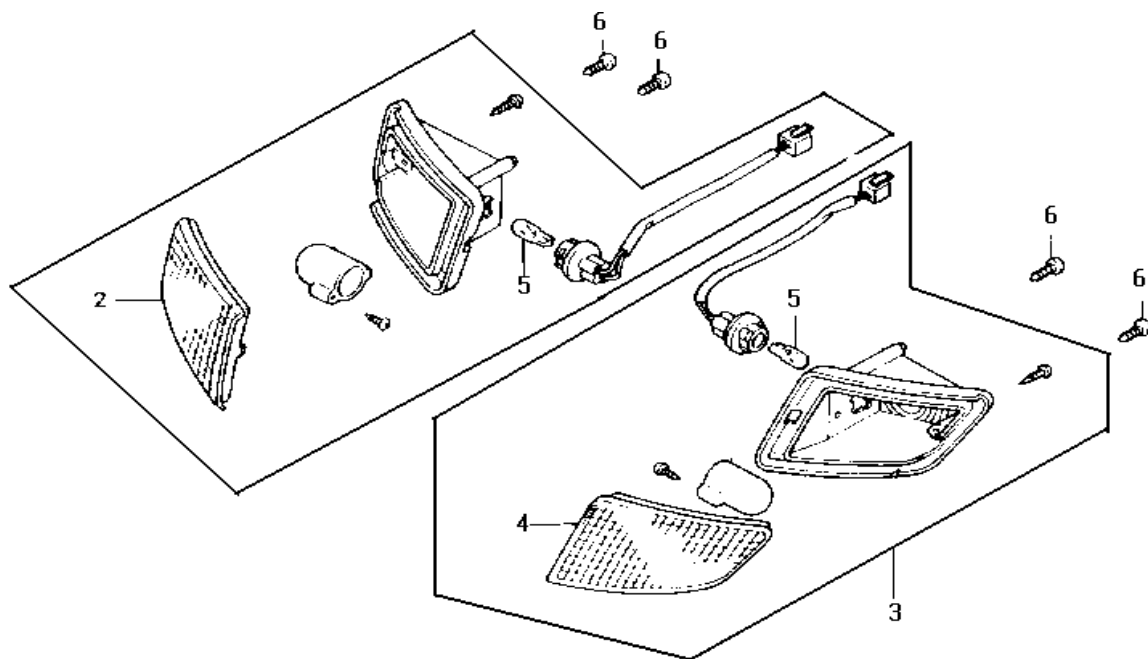
F-17 Rear Cushion



機 種 F5E1R		設 變	適 用	使 用	說 明
版 本 NO. A-1		日 期	性	量	
零 件 號 碼	參 考 價				
1. 52400-GW0-901	300			1	後避震器總成 RR cushion assy
2. 93201-08032-0A				1	六角緣面螺栓 8×32 Hex bolt 8×32
3. 95801-10040-08				1	六角緣面螺絲 Flange bolt 10x40

註：價格如有變動以新價格為準，恕不另行通知！

 鼎豪實業 1999.11



FR.

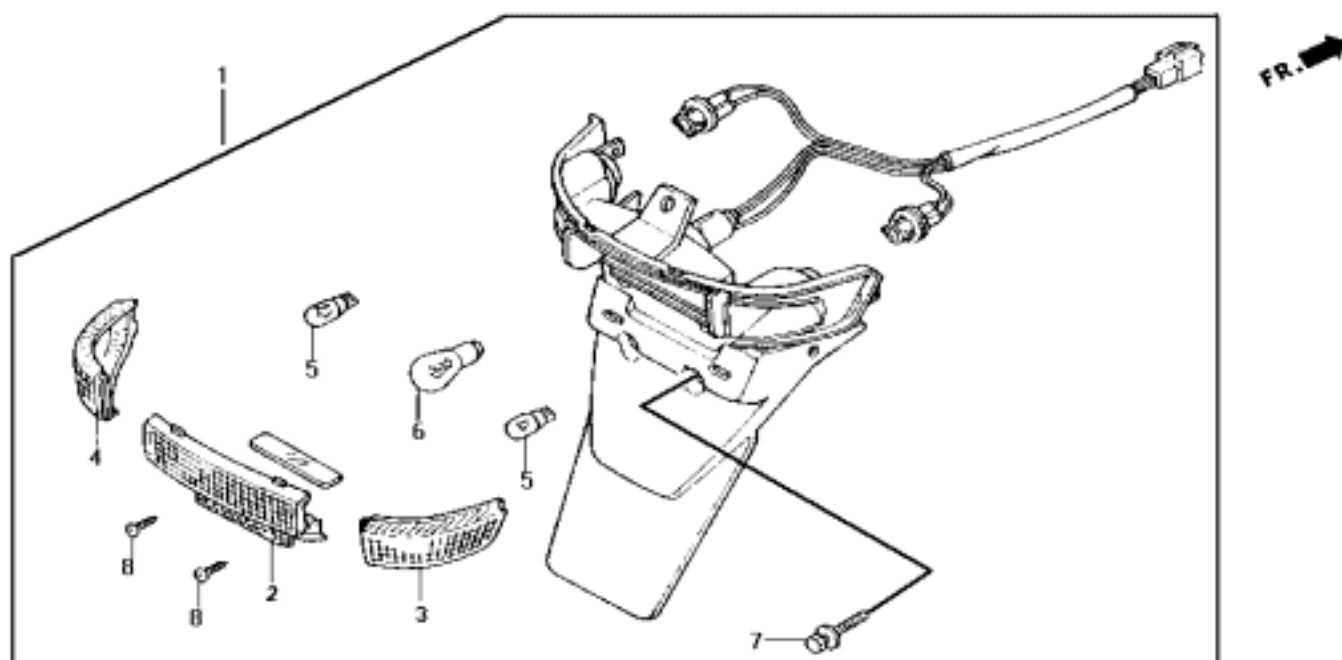
機種 F5E1R		設 變	適 用	使 用	說 明
版本 NO. A-1		日 期	性	量	
零件號碼	參考價				
1. 33400-F3E-000	90			1	右前方向燈總成 R FR winker(E-mark)
2. 33402-F3E-000	30			1	右前方向燈罩 R FR winker lens
3. 33450-F3E-000	90			1	左前方向燈總成 L FR winker assy(E-mark)
4. 33452-F3E-000	30			1	左前方向燈罩 L FR winker lens
5. 34905-GM9-003				2	方向燈燈泡 Bulb winker
6. 93903-34310				4	木螺絲 4X12 Tapping screw 4×12

註：價格如有變動以新價格為準，恕不另行通知！



鼎豪實業 1999.11

F-19 Rear Combination Light

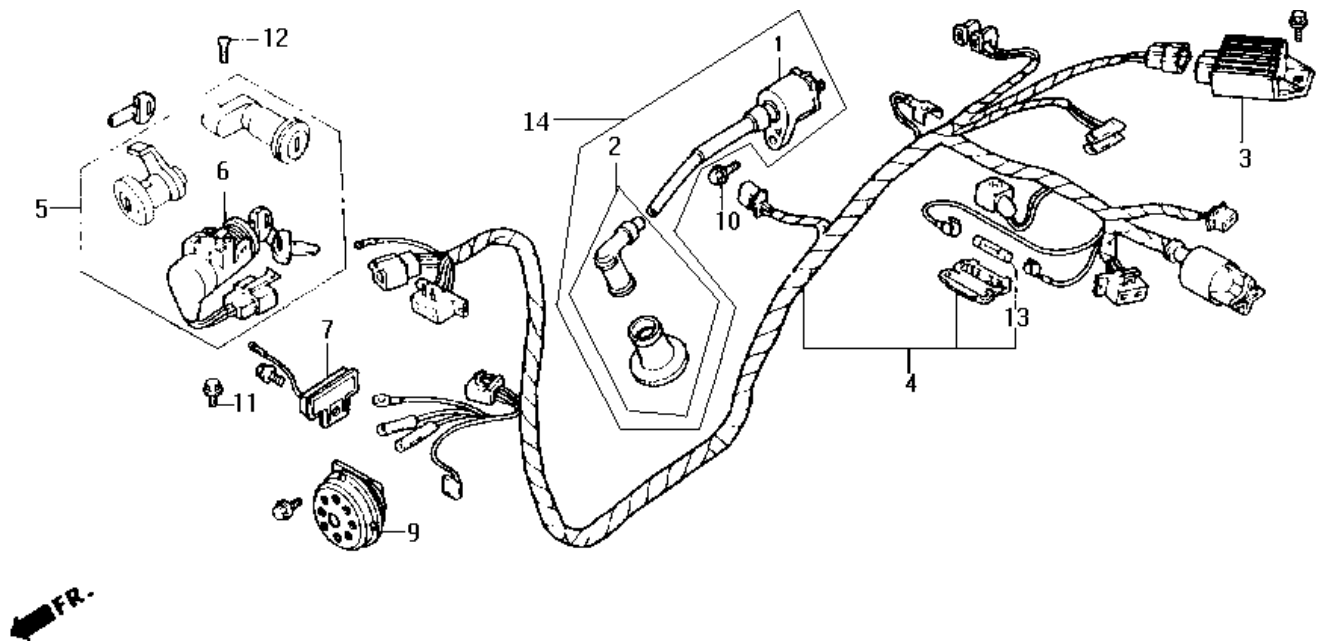


機 種 F5E1R		設 變	適 用	使 用	說 明
版 本 NO. A-1		日 期	性	量	
零 件 號 碼	參 考 價				
1. 33700-F3E-000	360			1	後燈總成 Rear combination light
2. 33701-F3E-000	40			1	尾燈罩 Tail light lens comp
3. 33602-F3E-000	28			1	右後方向燈罩 R RR winker lens
4. 33652-F3E-000	28			1	左後方向燈罩 L RR winker lens
5. 34905-GM9-003				2	方向燈 燈泡 Bulb winker(12V 10W)
6. 34906-268-600				1	後燈及剎車燈 燈泡 Bulb tail & stop(12V 8/5W)
7. 93404-06016-07				2	墊圈螺絲6X16 Bolt washer 6×16
8. 93901-34380				2	木螺絲4X12 Tapping screw 4×12

註：價格如有變動以新價格為準，恕不另行通知！



鼎豪實業 1999.11



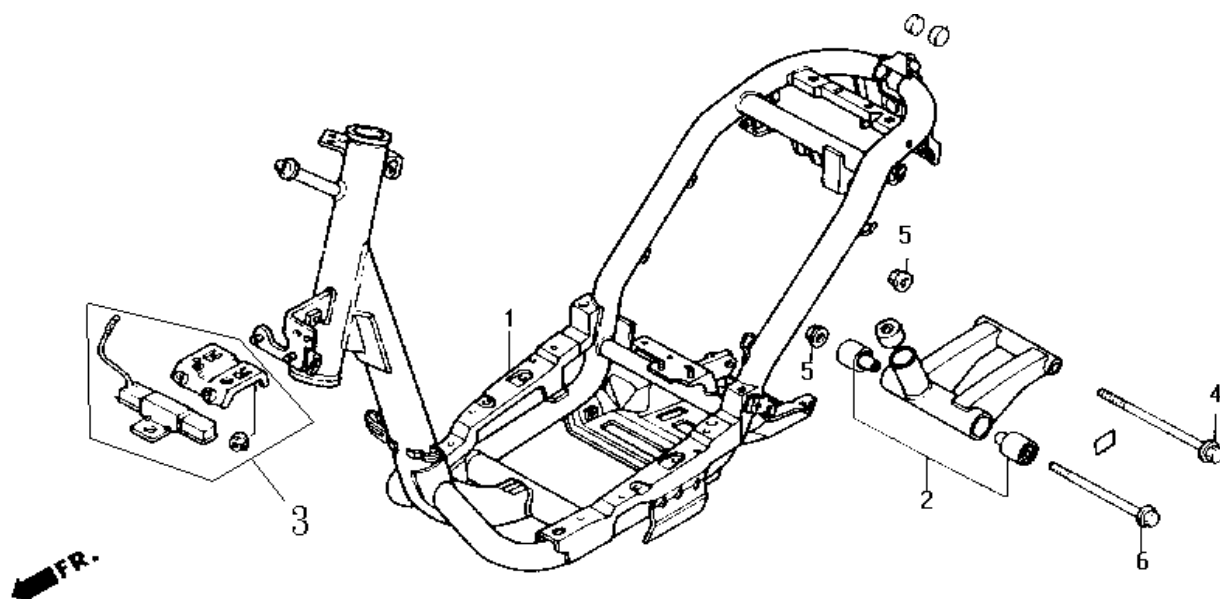
機 種 F5E1R		設 變	適 用	使 用	說 明	
版 本 NO. A-1		日 期	性 量			
零 件 號 碼	參 考 價					
1. 30510-GW0-000	180			1	高壓線圈組	Ign coil comp
2. 30700-T36-000	60			1	火星塞蓋	Cap assy
3. 31600-KBN-920	210			1	整流調整器	Reg rec comp
4. 32100-GW0-920	360			1	配線	Wire harness
5. 35010-F01-000	300			1	鑰匙組	Key set
6. 35100-F01-000	210			1	把手鎖 主開關總成	SW assy comb & lock
7. 35400-GW2-920	65			1	電阻器	Resistor comp
9. 38110-GW0-900	85			1	喇叭	Horn comp
10. 90112-GK8-010				1	六角緣面螺栓5X22	Flange bolt 5×22
11. 90118-958-003				2	六角緣面螺栓6X12	Flange bolt 6×12
12. 90164-X01-000				3	固定螺絲6X12	Flat screw U lock 6×12
13. 98200-10700				1	保險絲 7A	Fuse 7A
14. 3051A-GW0-000				1	六角緣面螺栓	Ignition coil assy

註：價格如有變動以新價格為準，恕不另行通知！



鼎豪實業 1999.11

F-21 Frame Body

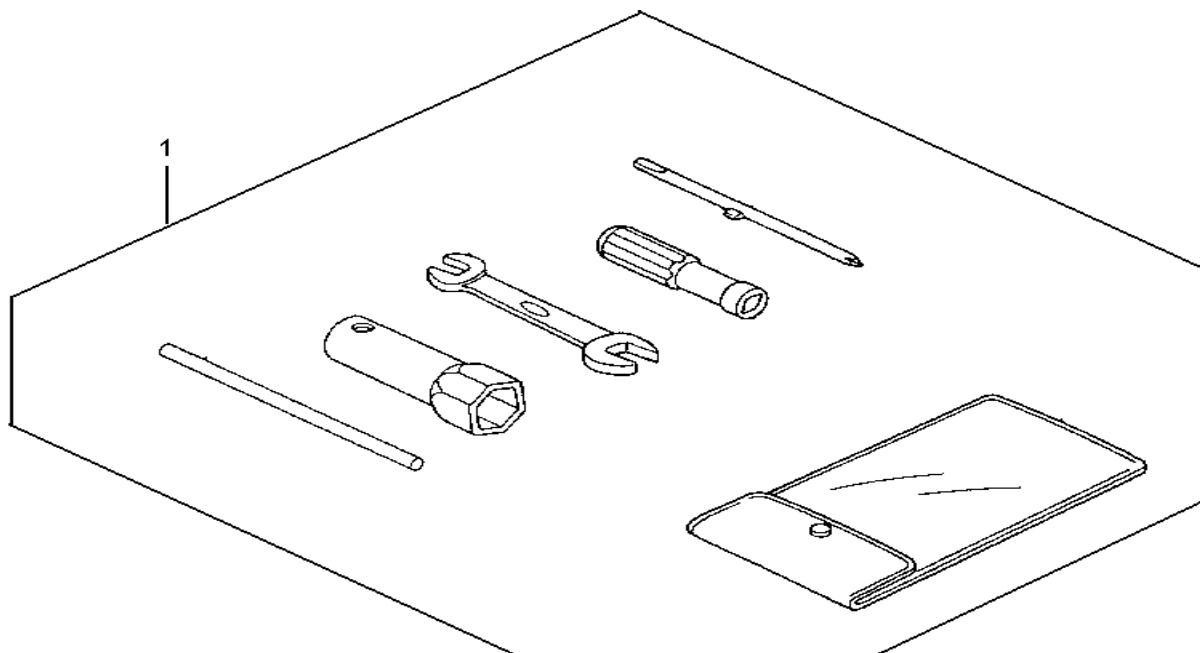


機種 F5E1R		設 變	適 用	使 用	說 明	
版本 NO. A-1		日 期	性	量		
零件號碼	參考價					
1. 50100-F3E-000	2400			1	車架	Frame body comp
2. 50350-GW0-900	210			1	引擎懸架連桿總成	Eng hanger link assy
3. 6431A-F3E-000	131			1	前支架	FR cover stay
4. 90103-147-000				1	引擎懸架螺栓	Eng hanger bolt
5. 90304-GW0-901-M1				2	六角緣面U螺帽	Flange U nut 10MM
6. 95801-10140-00				1	六角緣面U螺栓	Flange bolt 10×140

註：價格如有變動以新價格為準，恕不另行通知！



鼎豪實業 1999.11



機 種 F5E1R		設 變	適 用	使 用	說 明
版 本 NO. A-1		日 期	性	量	
零 件 號 碼	參 考 價				
1. 89010-KG8-000	70			1	工具總成 Tools assy

註：價格如有變動以新價格為準，恕不另行通知！



鼎豪實業 1999.11

零件號碼索引

產 品 編 號	頁次	產 品 編 號	頁次	產 品 編 號	頁次
11000		1621A-GM9-000	E09	23225-GR1-750	E07
11100-GW0-920-SN	E09	1670B-F01-000	F09	23233-T36-000	E07
11102-GW0-003	E09	16905-F01-000	F10	23237-GR1-880	E07
11203-GC7-300	E09	17000		23238-GS7-010	E07
11205-GAH-003-H1	E05	17104-GW0-920	E09	23411-GN2-671	E08
11205-GAH-003-H1	E09	1710A-F01-930	E09	23421-GW0-000	E08
11206-GW0-300	E09	17112-GAH-000	E09	23422-GR1-940	E08
11207-GW0-000	E09	17200-F3A-000	F14	23430-GR1-940	E08
1120A-A10-000	E09	17205-GW0-900	F14	23431-GR1-940-H1	E08
1120K-GW0-920	E09	17500-F3E-000	F10	23432-GW0-900	E08
11211-GW0-000	E08	17502-187-000	F12	28000	
11300-GAH-780	E05	17620-H01-010	F10	2823A-F01-000	E06
11341-GAH-780-H1	E05	17910-GW0-920	F03	28250-GN2-601	E06
11351-GR1-000	E05	18000		28253-GN2-601	E06
11395-GR1-010	E05	18000-F3E-000	F15	28281-GN2-602	E06
11396-GR1-020	E05	18291-GE2-920	F15	28300-GY3-000	F16
12000		18318-F3E-001	F15	30000	
12100-F01-010-A	E02	19000		30410-GW2-900	F11
12101-F01-010	E02	19510-GW0-901	E03	30510-GWO-000	F20
12191-GWO-901	E02	19600-F3A-000	E01	3051A-GW0-000	F20
1220B-F01-000	E02	19620-GWO-010	E01	30700-T36-000	F20
12251-GW0-000	E02	21000		31000	
13000		21301-GN2-020	E08	31100-GW0-920	E03
13000-GW0-920	E10	21395-GN2-010-E1	E08	31120-GW0-920	E03
13010-GW0-307	E10	22000		31200-GW0-910	E04
1310E-GW0-000	E10	2201A-F01-910	E06	31209-GW0-911	E04
13111-166-000	E10	22100-GR1-750	E07	31600-KBN-920	F20
13115-156-000	E10	22102-GAH-780	E06	32000	
13201-GAH-300	E10	22105-GAH-780	E06	32100-GW0-920	F20
13202-169-003	E10	22110-GR1-880	E06	32906-GR2-700	E03
13381-GAH-720-H1	E10	22121-GZ5-003-A	E06	33000	
14000		22131-GAH-780	E06	33100-F3E-000	F01
14100-F01-000	E09	22132-GW0-000-A	E06	33400-F3E-000	F18
15000		22300-F01-000	E07	33402-F3E-000	F18
15100-T34-000	E09	22350-GN2-000	E07	33450-F3E-000	F18
15110-GW0-010	E09	22401-F01-000	E07	33452-F3E-000	F18
15500-F3A-000	F15	23000		33602-F3E-000	F19
16000		23010-T36-000	E07	33652-F3E-000	F19
16046-F3A-000	E11	23200-GR1-750	E07	33700-F3E-000	F19
16100-F3A-000	E11	23220-GAK-900	E07	33701-F3E-000	F19

[回首頁](#)
[下一頁](#)

零件號碼索引

產 品 編 號	頁次	產 品 編 號	頁次	產 品 編 號	頁次
34000		43452-GW0-750	E05	53100-F01-000	F04
34902-S35-KD	F01	43452-GW0-750	F03	53140-GW0-000	F03
34905-GM9-003	F18	43472-F01-000	F08	53166-GW0-000	F03
34905-GM9-003	F19	44000		53167-H09-000	F03
34906-268-600	F19	44301-GW0-900	F07	53168-H09-000	F03
35000		44311-GW0-900	F07	53175-F3E-000	F03
35010-F01-000	F20	44601-GE1-940-SH	F07	53178-F01-000	F03
35100-F01-000	F20	44620-GC8-000	F07	53200-GW0-900	F06
35150-GW0-900	F03	44800-GW0-000	F07	53206-GW0-900-GK	F04
35160-GW0-900	F03	44830-GW0-900	F02	5320A-F01-700-CA	F04
35170-GW0-900	F03	45000		5320A-F01-700-CW	F04
35180-GW0-900	F03	45100-GW0-900-SH	F07	5320A-F01-700-HX	F04
35200-GW0-900	F03	45120-GV1-900	F07	5320A-F01-700-SQ	F04
35340-GW0-920	F03	45120-GV1-900	F08	5320A-F01-700-WS	F04
35400-GW2-920	F20	45133-028-000	F07	55000	
35410-GF0-014	F12	45133-028-000	F08	55100-GW0-900	F12
37000		45134-M9Q-000	F07	55105-GK8-000	F12
37200-F3E-000	F02	45145-096-650	F07	5510A-F01-920	F12
37211-GW0-000	F02	45410-GB2-000	F07	55121-GN2-600	F12
37800-F01-000	F10	45435-M9Q-000	F07	61000	
37801-P6A-000	F10	45450-GW0-900	F03	61100-F03-000-CA	F05
37802-GA7-700	F10	50000		61100-F03-000-CW	F05
38000		50100-F3E-000	F21	61100-F03-000-HX	F05
38110-GW0-900	F20	50139-GWO-000	F10	61100-F03-000-SQ	F05
38301-A31-000	F02	50140-F3E-000	F10	61100-F03-000-WS	F05
38501-GW2-900	F11	50300-GC8-000	F06	61102-F03-000-CQ	F05
42000		50306-196-000	F06	61102-F03-000-GA	F05
42601-GS7-900-SH	F08	50350-GW0-900	F21	64000	
42702-GE1-940-SH	F07	50500-GW0-900	F16	64300-F03-000-CQ	F05
42702-GE1-940-SH	F08	50503-GR1-00A	F16	64300-F03-000-GA	F05
42710-T36-000	F07	50530-F01-000	F16	6430G-F3E-000-CA	F05
42753-KJ9-000	F07	50610-GW0-920-GK	F10	6430G-F3E-000-SQ	F05
42753-KJ9-000	F08	50611-F3E-000	F10	6430G-F3E-000-WS	F05
43000		50615-GW0-000-GK	F10	6430G-F3E-900-CW	F05
43134-196-000	F08	50620-GW0-920	F10	6430G-F3E-900-HX	F05
43141-GC5-000	F07	51000		64311-T32-000-GK	F05
43141-GR0-010	F08	5140A-F01-900	F06	6431A-F3E-000	F21
43145-GN2-000	F08	5150A-F01-900	F06	75000	
43410-T4B-000	F08	52400-GW0-901	F17	75581-GN8-920	F10
43450-GW0-730	F03	53000		75581-GN8-920	F13

[上一頁](#)
[下一頁](#)

零件號碼索引

MODEL:F5E1R

1999.11

產 品 編 號	頁次	產 品 編 號	頁次	產 品 編 號	頁次
77000		9000B-F01-000	E05	91000	
77200-F3E-000	F09	9000C-F01-000	E05	91001-GAK-900-H1	E10
77232-GW0-900	F10	9000D-F01-000	E05	91005-GW3-951-M1	E10
77235-GW0-920	F13	90035-GF4-000	E08	91028-GS7-900	E09
77239-GW0-000	F13	90101-GJ6-000	F01	91102-GW0-008	E10
77240-GW0-920	F13	90103-147-000	F21	91103-GR1-003	E07
80000		90108-B06-000	F16	91201-F01-000	E09
80104-GW0-000	F11	90110-GZ0-000	F05	91204-GN2-005	E08
80105-GW0-920	F11	90110-KG8-900	F07	91211-GK8-013	E07
81000		90110-KG8-900	F08	91251-GC8-005	F07
81200-F3A-010	F13	90111-147-000	F13	91254-GS7-900	E09
81251-GW0-000	F11	90111-162-000B	F11	91301-KA5-741-Y1	E07
81253-GW0-000	F13	90112-187-000	F08	91351-642-000	E07
8126A-F3A-000	F13	90112-GC3-000	F05	91508-GA6-000	F04
83000		90112-GK8-010	F20	91508-GA6-000	F05
8350G-F3E-000-CA	F13	90115-T40-000	F03	92000	
8350G-F3E-000-SQ	F13	90118-958-003	F20	92900-06016-1B	E02
8350G-F3E-000-WS	F13	90164-X01-000	F20	93000	
8350G-F3E-900-CW	F13	90201-GR2-000	E09	93201-08032-0A	F17
8350G-F3E-900-HX	F13	90202-KN7-670	E07	93404-06016-00	F13-1
83520-GW0-000-CQ	F13	90302-187-000	F11	93404-06016-07	F19
83520-GW0-000-GA	F13	90302-GR2-000	F13-1	93404-06032-07	F10
8360G-F3E-000-CA	F13	90304-GW0-901-M1	F04	93891-05016-07	F13-1
8360G-F3E-000-SQ	F13	90304-GW0-901-M1	F21	93891-05035-00	F04
8360G-F3E-000-WS	F13	90305-GJ8-921-M1	F08	93901-34380	F19
8360G-F3E-900-CW	F13	90306-GW0-901-M1	F07	93903-24220	F10
8360G-F3E-900-HX	F13	90307-GJ6-003	F01	93903-24310	F11
83620-GW0-000-CQ	F13	90309-M9Q-000-M1	F08	93903-34310	F04
83620-GW0-000-GA	F13	90412-329-000	E06	93903-34310	F05
87000		90426-KBN-900	E06	93903-34310	F18
87503-E33-010	F05	90429-GN2-003	E08	94000	
88000		90451-GN2-600	E06	94001-05000-0S	F07
88110-F3A-000	F03	90454-350-000	E08	94001-05070-0S	F03
88110-GZ5-700	F04	90677-GR1-003	F10	94002-10080-0S	F16
88120-F3A-000	F03	90683-GR1-003	F05	94050-06000	F09
89000		90683-GR1-003	F13-1	94050-06000	F10
89010-KG8-000	F22	90703-HC4-000	E05	94050-06000	F13-1
90000		90703-HC4-000	E08	94050-10000	E03
90001-GA7-000	E02	90754-M9Q-000-M2	F07	94050-10000	E07
9000A-F01-000	E05	90912-M9Q-000-M1	F07	94050-10080	E06

上一頁

下一頁

零件號碼索引

MODEL:F5E1R

1999.11

產 品 編 號	頁次	產 品 編 號	頁次	產 品 編 號	頁次
94101-10800	F04	96100-62033-00	E08		
94301-08200	E09	96211-05000	F06		
94511-14000	E06	98000			
94520-24000	E07	98200-10700	F11		
94591-27000	F05	98200-10700	F20		
95000		DRIVE BELT			
95014-71402	F16	1B01GW001	E07		
95014-72102-0A	F16	TIRE			
95014-72102-0A	F16	1T0130108-M1	F08		
95015-31001	F07	BATTERY			
95015-32001	F07	1Y01T0601-Y	F11		
95015-32001	F08	SPARK PLUG			
95015-42000	F08	1PBR8HSA	E02		
95701-06012-00	F10				
95701-06014-00	F10				
95701-06022-07	F16				
95701-06032-00	F07				
95701-06075-00	E09				
95801-08040-00	F06				
95801-10040-08	F04				
95801-10040-08	F17				
95801-10140-00	F21				
96000					
96001-06012-00	E03				
96001-06014-00	E09-1				
96001-06016-00	E01				
96001-06016-00	E03				
96001-06016-00	E04				
96001-06018-00	E03				
96001-06028-00	E08				
96001-06028-00	E09-1				
96001-06032-00	E09-1				
96001-06035-00	E08				
96001-06040-00	E05				
96001-06040-00	E09-1				
96001-06045-00	E09-1				
96001-06060-00	E09-1				
96001-06075-00	E09-1				
96100-62013-00	E09-1				
96100-62023-00	E08				

上一頁

回首頁