



三陽機車

機種顏色

Color

色碼代號

Color Parts Index

引擎目錄

Eng Group Contents

車架目錄

Frame Group Contents

號碼索引

Index

零件目錄

金旺II 90 / 電動 90

[回首頁](#)

[Home Page](#)



三陽機車

金旺 II 90 / 電動 90



紅色



雅哥藍

色碼代號使用說明

- ★ 色碼代號在零件號碼的最尾端，其字母GK、GL、GN、GY、R 等係色碼的代號，並未直接指示何種顏色，因此需參考零件目錄中“零件名稱”欄中的說明。
- ★ 訂購色別零件的程序：
- 1、依零件目錄找出所需的零件號碼及零件名稱。
 - 2、依下表中“主體色別”，找出所需零件的機種名稱，主體色色碼。
 - 3、依上述所得之資料在下表的配色表內，找出所需的零件色碼代號。
 - 4、將色碼代號填入所需的零件號碼後面，注意色碼代號前要加一“-”。

例： 8350A-V1C-010 - WF
零件號碼 色碼代號

§ 配色表：訂購色別零件時，參照下覽表，請在基本零件號碼最後加上色代號，並在色別零件名稱後加上色碼。

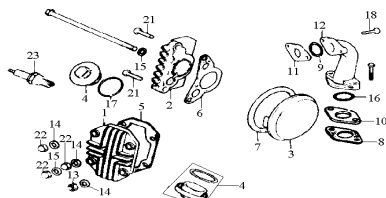
註：如零件名稱後之色碼與主體色不同，則為隨主體色之不同而變化色別部品。

[illegible]

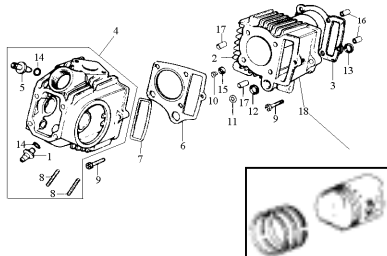
引擎部品目錄

CONTENTS ENGINE GROUP

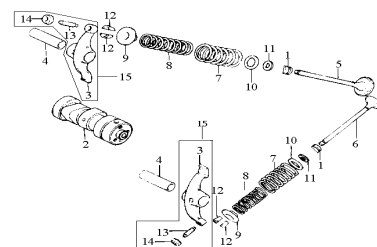
E-01 汽缸頭蓋
SYLINDER HEAD COVER



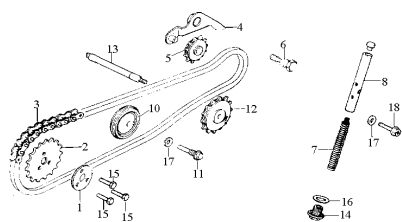
E-01 汽缸頭 汽缸
SYLINDER HEAD



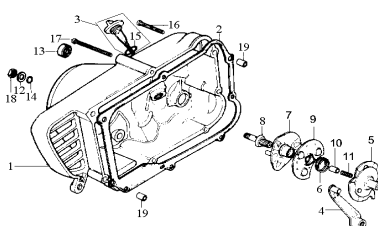
E-03 凸輪軸 汽門
CAM SHAFT VAIAE



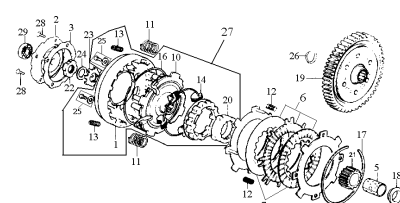
E-04 凸輪鏈條
CAM CHAIN



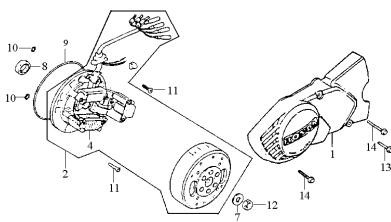
E-05 右曲軸箱蓋
R CRANK CASE COVER



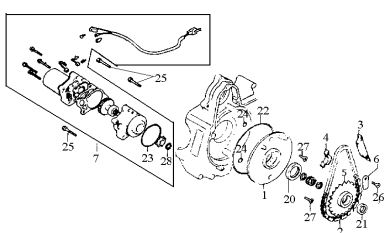
E-06 離合器
CLUTCH



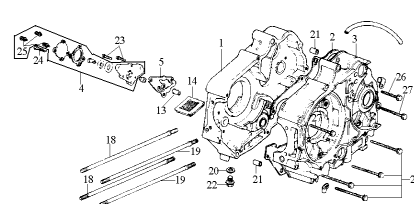
E-07 左曲軸箱 發電機
L CRANK CASE COVER A.C.G.



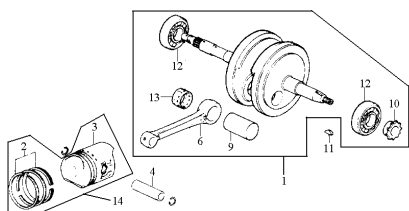
E-08 起動馬達
STARTER MOTOR



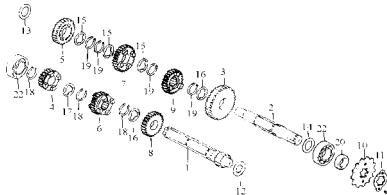
E-09 曲軸箱 機油泵
L CRANK CASE OIL PUMP



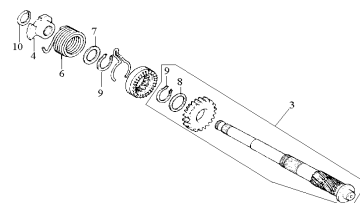
E-10 曲軸 活塞
CRANK SHAFT PISTON



E-11 變速齒輪
TRANSMISSION

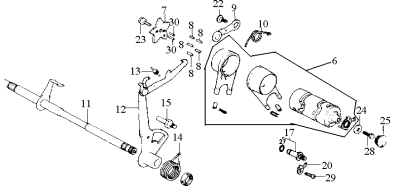
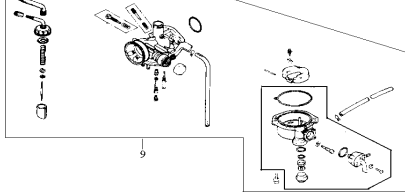


E-12 起動軸
KICK STARTER SHAFT



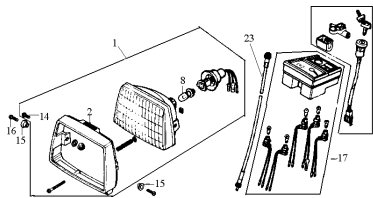
引擎部品目錄

CONTENTS ENGINE GROUP

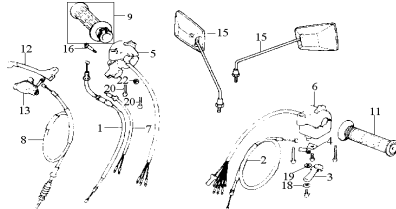
E-13 變速軸 SHIFT DRUM COMP	E-14 化油器 CARBURETOR	
		

車架部品目錄 CONTENTS FRAME GROUP

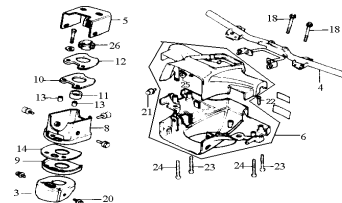
F-01 前燈組 碼錶
HEAD LIGHT METER



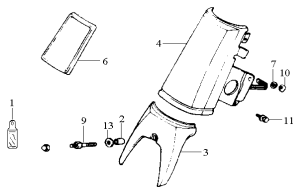
F02 導線 開關 手柄拉桿
CABLE SWITCH LEVEL



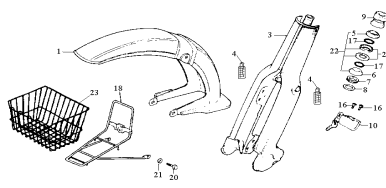
F-03 把手 把手蓋
HANDLE PIPE HANDLE COVER



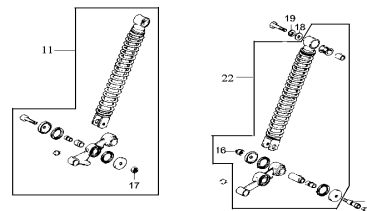
F04 前頂蓋
TOP COVER



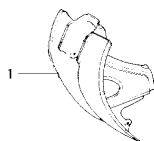
F05 前土除 前叉
FR. FENDER FR. FORK



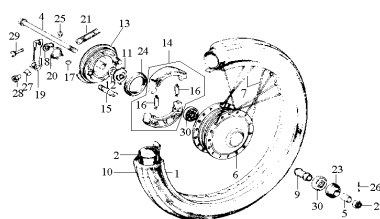
F06 前避震器
FR. CUSHION



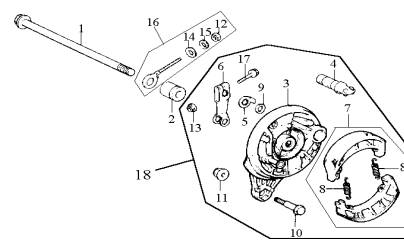
F-07 前檔板
FR. COVER



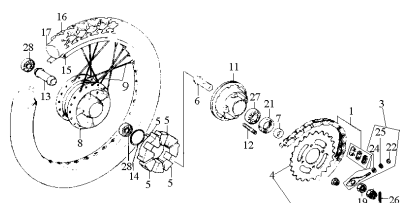
F08 前輪
FR. WHEEL



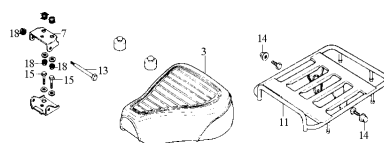
F-09 後剎車盤
RR. BRK. PANEL



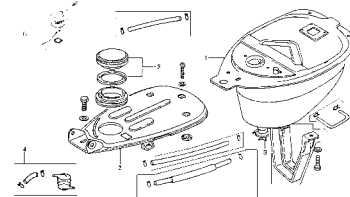
F-10 後輪
RR. WHEEL



F-11 座墊 載貨架
SEAT CARRIER

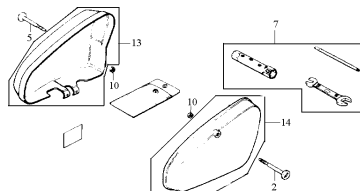


F-12 油箱
FUEL TANK



車架部品目錄 CONTENTS FRAME GROUP

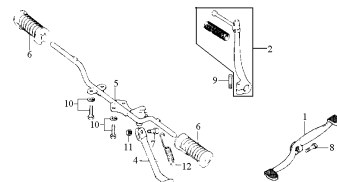
F-13 側蓋
SIDE COVER



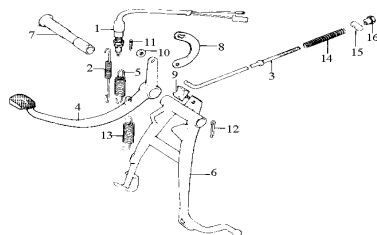
F-14 排氣管
MULFFIOR



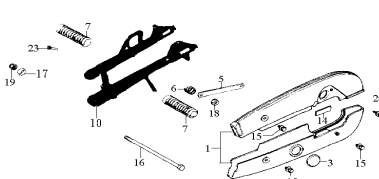
F-15 變速踏板 起動桿
CHANGE PEDAL KICK ARM



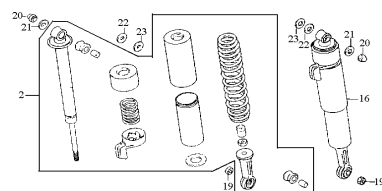
F-16 主腳架 煞車拉桿
MAIN STAND



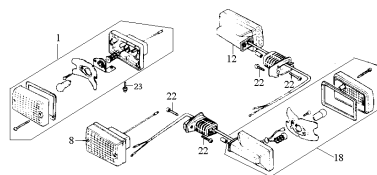
F-17 後叉 鍊條蓋
RR. FORK COMP CHAIN CASE



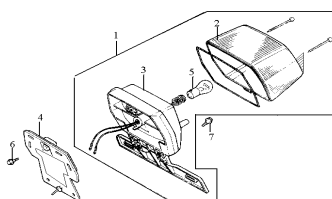
F-18 後避震器
RR. CUSHION



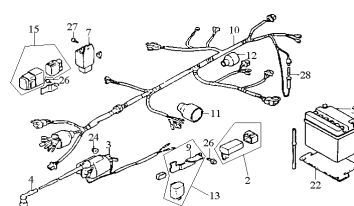
F-19 方向燈
WINKER



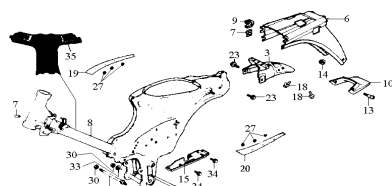
F-20 後燈組
TAIL LIGHT



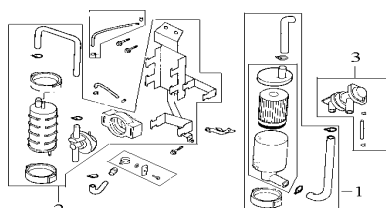
F-21 配線
WIRE HARNESS



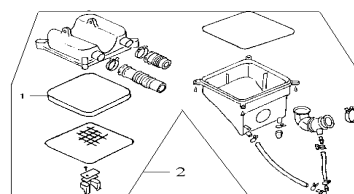
F-22 車架
FRAME BODY



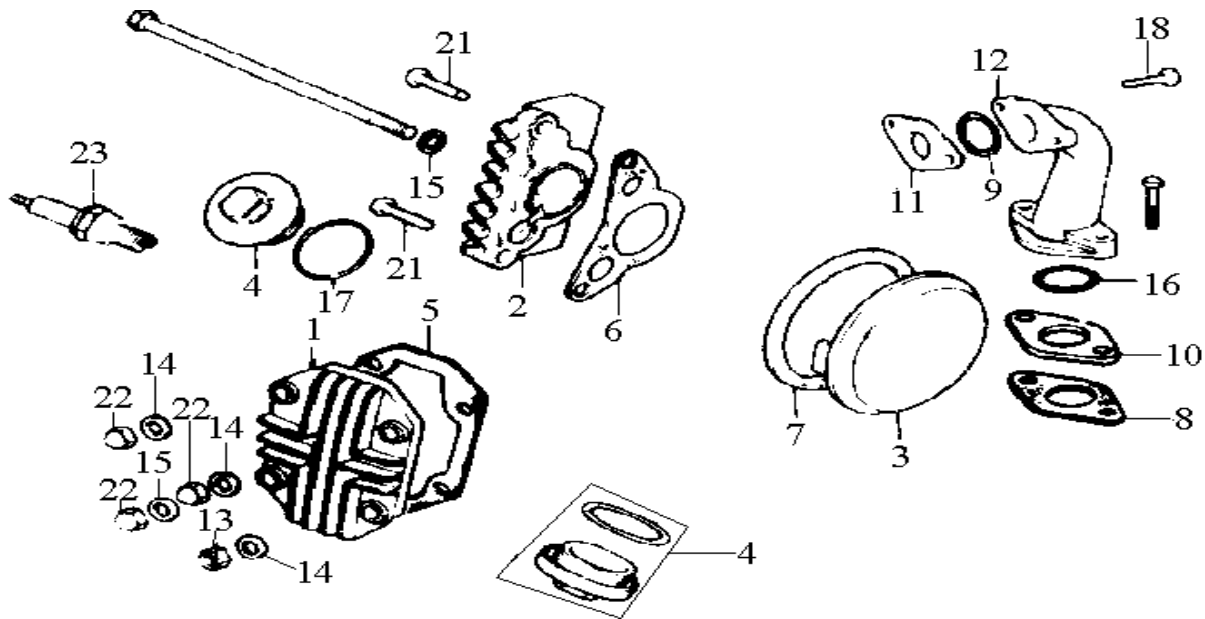
F-23 燃油蒸發排放控制
A.I.A.C



F-24 空氣濾清器
AIR/C



Cylinder head cover 汽缸頭蓋 inlet pipe 進氣管 E-01



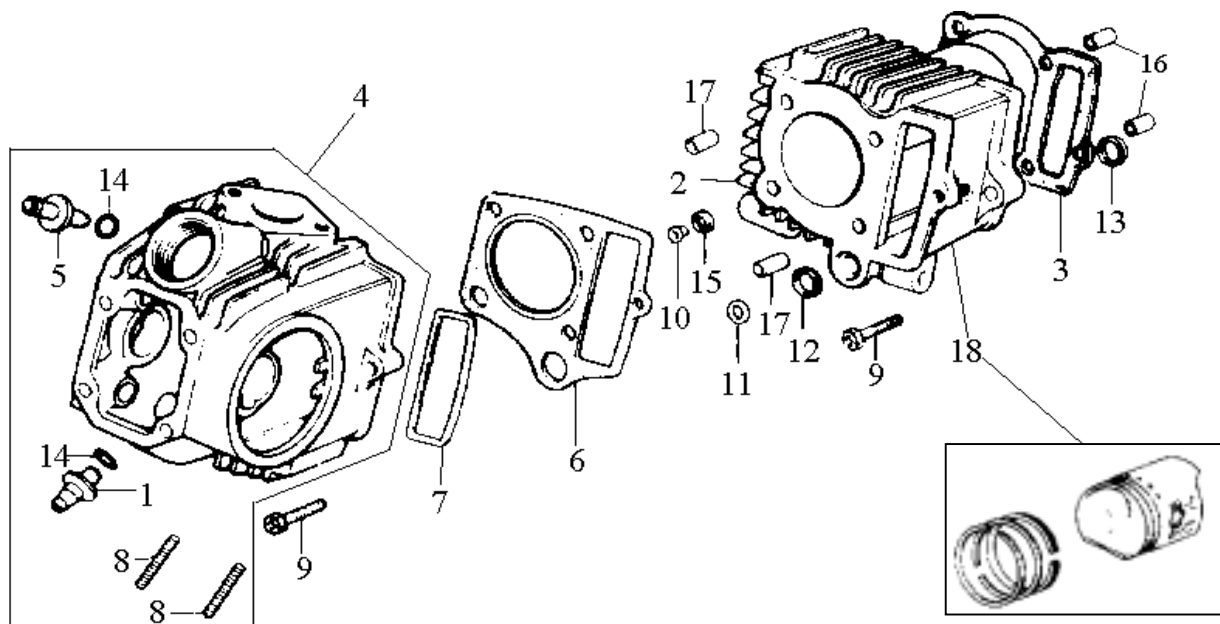
機 種		設 變	適 用	使 用		
K9MR						
版 本 NO. A-1		日 期	性 量			
零 件 號 碼	參 考 價					
1. 12301-A08-000	75			1	汽缸頭蓋	Cylinder head cove
2. 12331-GB0-910-Z1				1	汽缸頭右側蓋	R. cylinder head side cover
3. 12341-A11-000-Z1				1	汽缸頭左側蓋	L. cylinder head side cover
4. 1236A-A02-000	25			2	汽門挺桿調整孔蓋	Tappet adjusting hole cap
5. 12391-A02-000				1	汽缸頭蓋墊片	Cylinder head cover gasket
6. 12394-GB0-910				1	汽缸頭右側蓋墊片	R. cylinder head side cover gasket
7. 12395-GB2-003				1	汽缸頭左側蓋墊片	L. cylinder head side cover gasket
8. 16201-040-000				1	絕熱板墊片	Insulator gasket
9. 91304-GB1-900				1	油環25x24	O-ring 25 x 24
10. 16211-051-690				1	化油器絕熱板	Carburetor insulator
11. 16211-GB5-750				1	化油器絕熱板	Carburetor insulator
12. 17111-K31-000	220			1	進氣管	Inlet pipe
13. 94050-06000				1	六角緣面螺帽6mm	Flange nut 6mm
14. 90442-035-000				3	油封華司6mm	Sealing washer 6mm
15. 90443-035-000				2	油封華司A6mm	Sealing washer A 6mm
16. 91301-035-003				1	油環27×2.0	O-ring107 x 2
17. 91302-001-020				2	油環30.8	O-ring 30.8x3.2
18. 92101-06028-0H				4	六角螺栓6×28	Hex. Bolt 6 x 28
21. 93500-06020-0H				2	平面螺絲6×20	Pan screw 6 x 20
22. 90201-415-000				3	袋形螺帽6mm	Cap nut 6mm
23. 1P3010163				1	火星塞C6HSA	Spark plug (C6HSA)

註：價格如有變動以新價格為準，恕不另行通知！



鼎豪實業 1999.12

E-02 Cylinder head 汽缸頭 Cylinder 汽缸

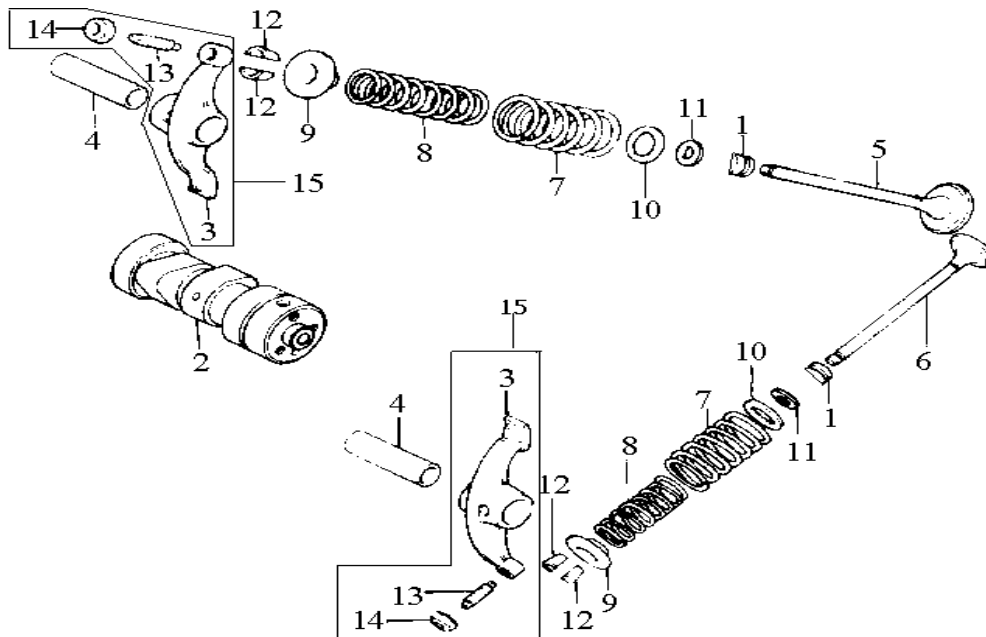


機 種 K9MR		設 變 日 期	適 用 性 量	使 用 量	說 明	
版 本 NO. A-1						
零 件 號 碼	參 考 價					
1. 12245-051-320-E1	1280			1	排氣閥導管	Ex. Valve guide
2. 1210K-A13-000				1	汽缸	Cylinder comp
3. 12191-GB2-004				1	汽缸墊片	Cylinder gasket
4. 12200-K31-000				1	汽缸頭	Cylinder head assy.
5. 12237-178-300-E1				1	進氣閥導管	In. valve guide
6. 12251-GB0-911				1	汽缸頭墊片	Cylinder head gasket
7. 12255-GB0-911				1	凸輪鏈條室油封	Cam chain chamber seal
8. 92700-A02-000				2	雙頭螺絲6×32	Stud bolt 6 x 32
9. 90082-035-010				2	六角螺絲6mm	Hs. Bolt 6mm
10. 90602-GB0-910				1	軸環9.5mm	Collar 9.5mm
11. 90603-GB0-911				1	軸環14.8mm	Collar 14.8mm
12. 91301-GB0-911				1	油環14.5mm	O-ring 14.5mm
13. 91303-035-000				1	橡皮墊片16mm	Rubber packing 16mm
14. 91305-028-158				2	油環9×1.6	O-ring 9 x 1.6
15. 91306-141-000			1	橡皮墊片9mm	Rubber gasket 9mm	
16. 94301-08120	1035			2	固定稍8×12	Dowel pin a 8 x 12
17. 94301-08140				2	固定稍8×14	Dowel pin A 8 x 14
18. 12100-A13-000-A				1	汽缸總成	Cylinder ass'y

註：價格如有變動以新價格為準，恕不另行通知！



鼎豪實業 1999.12



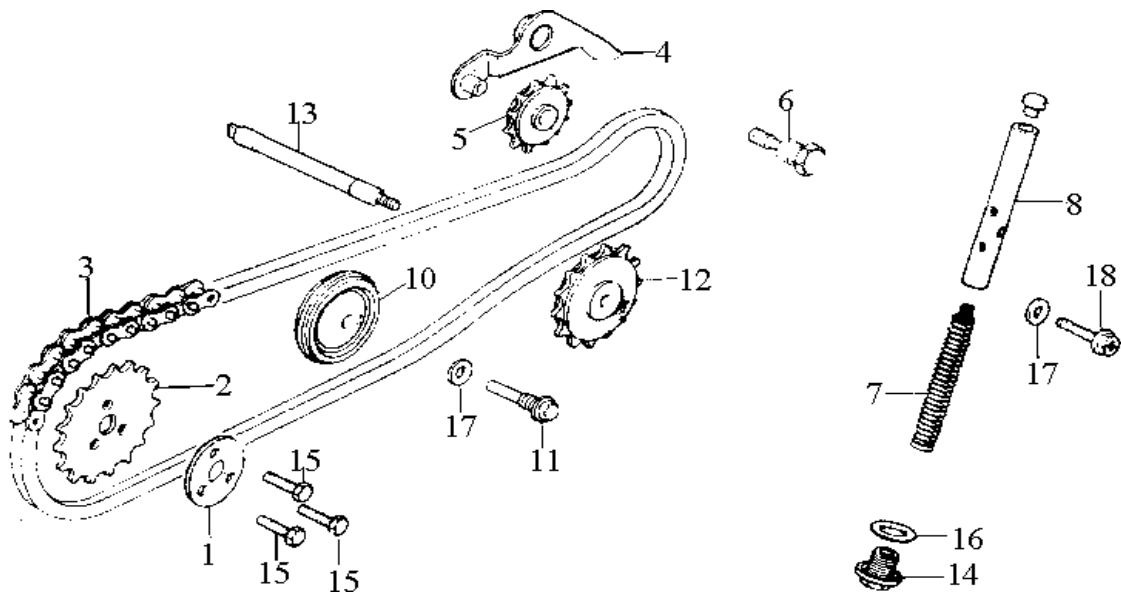
機 種 K9MR		設 變 日 期	適 用 性 量	使 用 量	說 明	
版 本 NO. A-1						
零 件 號 碼	參 考 價					
1. 14730-GB0-911				2	汽門莖油封	Valve stem seal
2. 14101-GB1-900	770			1	凸輪軸	Cam shaft
3. 14431-198-000-F2	355			2	門閥搖臂	Valve rocket arm
4. 14451-035-000	30			2	門閥搖臂軸	Rocker arm shaft
5. 14711-036-000	62			1	進氣門閥	In. valve
6. 14721-051-711	189			1	排氣門閥	Ex. Valve
7. 14751-035-600				2	內門閥彈簧	Valve outer spring
8. 14761-035-000				2	門閥彈簧座	Valve inner spring
9. 14771-035-600				2	門閥彈簧座	Valve spring retainer
10. 16776-A08-000				2	門閥彈簧內座	Inner valve spring seat
11. 14731-028-000				2	汽門莖油封蓋	Valve stem seal cap
12. 14781-001-010				4	門閥梢	Valve cotter
13. 90012-M9Q-000				2	汽門調整螺絲	Tappet adjusting screw
14. 90206-M9Q-000				2	汽門調整螺帽	Tappet adjusting nut
15. 1443A-A13-000				1	門閥搖臂總成	Valve rocker arm ass'y

註：價格如有變動以新價格為準，恕不另行通知！



鼎豪實業 1999.12

E-04 Cam chain凸輪鏈條 Tensioner張力臂

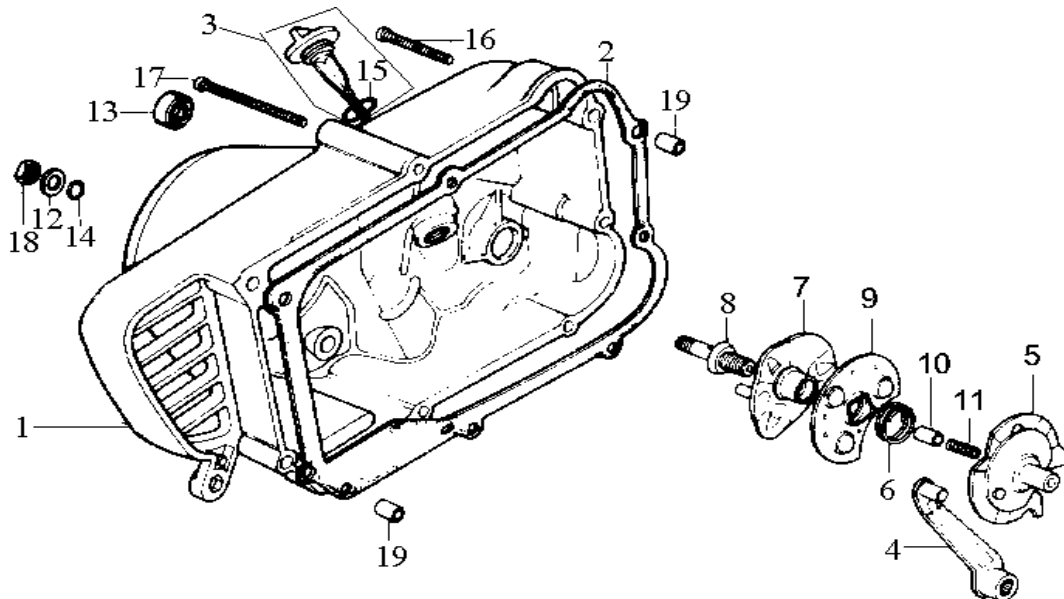


機 種 K9MR		設 變 日 期	適 用 性 量	使 用 量		
版 本 NO. A-1						
零 件 號 碼	參 考 價				說 明	
1. 14105-A11-000				1	凸輪軸華司 Cam shaft washer	
2. 14321-035-010	55			1	凸輪軸齒輪 Cam sprocket	
3. 1C14401-178-003				1	凸輪鏈條(84LE) Cam chain (84 LE)	
4. 14500-A08-000	55			1	凸輪鏈條張力臂 Cam chain tensioner arm	
5. 14502-086-000				1	凸輪鏈條張力滾輪 Cam chain tensioner roller	
6. 14531-A08-000				1	凸輪鏈條張力螺栓 Cam chain tensioner pivot	
7. 14541-GB0-910				1	凸輪鏈條張力彈簧 Cam chain tensioner spring	
8. 14550-GB0-910				1	凸輪鏈條張力推桿 Cam chain tensioner push rod	
10. 14610-A02-000				1	凸輪鏈條滾輪 Cam chain roller comp	
11. 14615-035-010				1	滾輪導梢 Roller pin guide	
12. 14670-035-030	60			1	凸輪鏈條導齒輪 Cam chain guide sproket	
13. 14675-178-000	20			1	凸輪鏈條導齒輪軸 Cam chain guide sproket spindle	
14. 90081-035-000				1	防洩螺栓14mm Sealing bolt 14mm	
15. 90083-A08-000				3	固定螺絲5mm Lock bolt 5mm	
16. 90441-035-000				1	防洩華司14mm Sealing washer 14mm	
17. 90475-703-000				2	防洩華司8mm Sealing washer 8mm	
18. 95701-06018-08				1	六角緣面螺絲6x18 Flange bolt 6 x 18	

註：價格如有變動以新價格為準，恕不另行通知！



鼎豪實業 1999.12



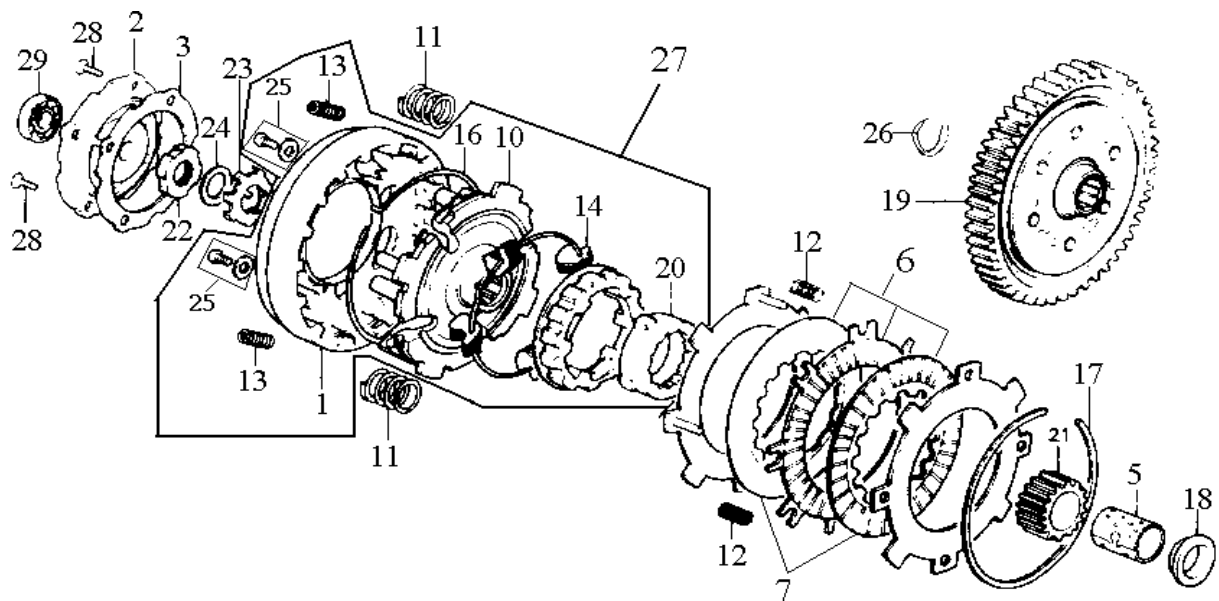
機 種		設 變	適 用	使 用		
K9MR						
版 本 NO. A-1		日 期	性 量			
零 件 號 碼	參 考 價					說 明
1. 11330-086-021	440			1	右曲軸箱蓋總成	R. crankcase cover comp
2. 11394-A02-000				1	右曲軸箱蓋墊片	R. crankcase cover gasket
3. 1565A-X11-000				1	量油尺	Oil level gauge
4. 22811-040-020	50			1	離合器開關	Clutch lever
5. 22820-M8Q-000				1	離合器凸輪板	Clutch cam plate comp
6. 22825-M8Q-000				1	凸輪板側彈簧	Cam plate side spring
7. 22830-M8Q-000	40			1	離合器提動板	Clutch lifter plate comp
8. 22846-X11-010				1	離合器調整螺栓	Clutch adjusting bolt
9. 22860-M8Q-000				1	離合器鋼珠支撐	Clutch bolt retainer
10. 25551-M8Q-000				1	導油管	Oil through
11. 25555-M8Q-000				1	導油管彈簧	Oil through spring
12. 90485-A08-000				1	華司8mm	Washer 8mm
13. 91202-302-000				1	油封14x24x5	Oil seal 14 x 24 x 5
14. 91303-001-000				1	油環8mm	O-ring 8mm
15. 91307-035-000				1	油環18x3	O-ring 18 x 3
16. 93500-06040-0H				6	平面螺絲6x40	Pan screw 6 x 40
17. 93500-06070-0H				2	平面螺絲6x70	Screw pan 6 x 70
18. 94030-08080				1	六角螺帽8mm	Hex nut 8mm
19. 94301-08140				2	固定梢A8x14	Dowel pin A 8 x 14

註：價格如有變動以新價格為準，恕不另行通知！



鼎豪實業 1999.12

E-06 Clutch離合器

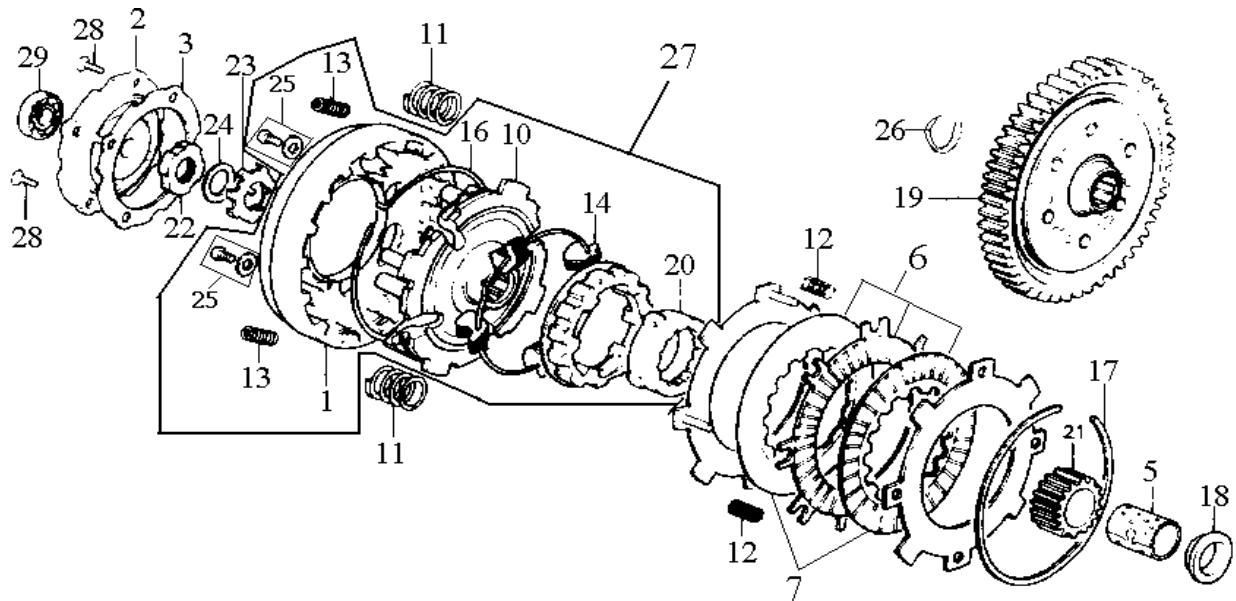


機 種 K9MR		設 變 日 期	適 用 性	使 用 量	說 明	
版 本 NO. A-1						
零 件 號 碼	參 考 價					
1. 22101-178-000				1	離 合 器 外 套	Clutch outer
2. 22111-M8Q-000				1	離 合 器 外 套 蓋	Clutch outer cover
3. 22119-M8Q-000				1	離 合 器 外 套 蓋 墊 片	Clutch outer cover gasket
5. 22131-035-030				1	離 合 器 中 樞 導 輪	Clutch center guide
6. 22200-A08-000				1	離 合 器 摩 擦 片	Disk clutch friction
7. 22201-A08-000-A	110			2	離 合 器 片	Clutch friction disk
10. 22351-178-020	290			1	驅 動 板	Drive plate
11. 22401-178-010				4	離 合 器 彈 簧	Clutch spring
12. 22411-178-000				4	離 合 器 釋 放 彈 簧	Clutch free spring
13. 22421-040-000				4	離 合 器 緩 衝 彈 簧	Clutch damper spring
14. 22531-178-000				28	離 合 器 配 重	Clutch weight
16. 22536-A11-000				1	離 合 器 配 重 停 止 環	Clutch weight stopper ring
17. 22901-001-000				1	固 定 環 101.5mm	Set ring 101.5mm
18. 22911-035-010				1	軸 環 17mm	Collar 17mm
19. 23110-M8Q-000	490			1	主 傳 動 齒 輪	Primary driven gear
20. 23112-178-020				1	驅 動 齒 輪 外 塞 套	Driven gear outer
21. 23120-086-020	105			1	主 驅 動 齒 輪	Primary drive gear
22. 90231-A02-000				1	齒 緊 螺 帽 14mm	Lock nut 14mm

註：價格如有變動以新價格為準，恕不另行通知！



鼎豪實業 1999.12



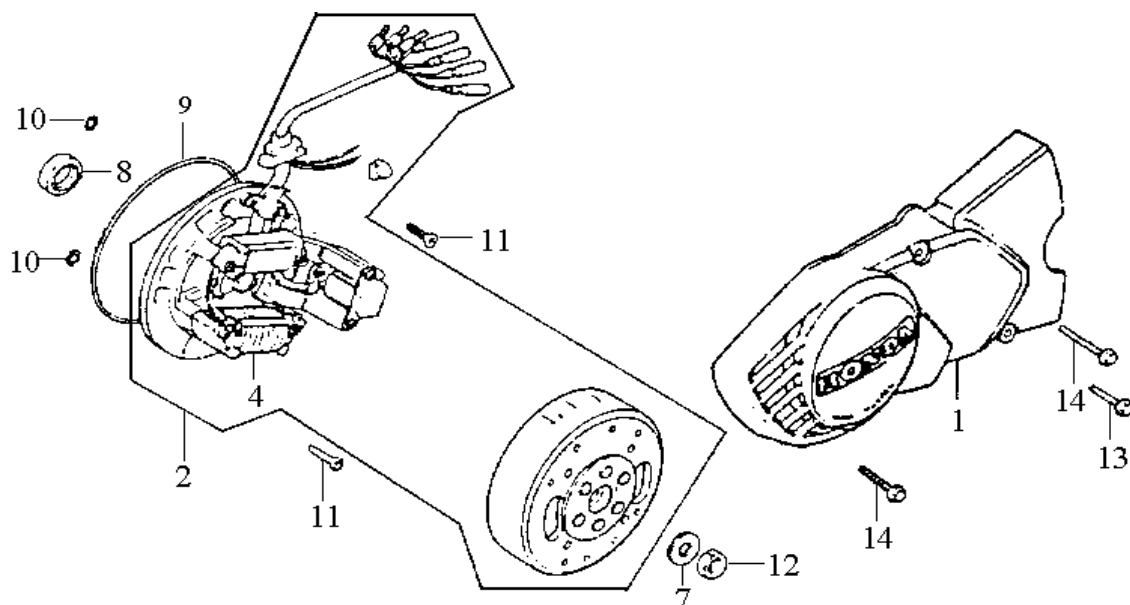
機 種 K9MR		設 變 日 期	適 用 性	使 用 量	說 明	
版 本 NO. A-1						
零 件 號 碼	參 考 價					
23. 90431-M8Q-000				1	齒緊華司14mm	Lock washer 14mm
24. 90432-M8Q-000				1	齒緊華司 B	Lock washer B
26. 90601-A08-000				1	環夾17mm	Cir clip 17mm
27. 22100-A13-000	1200			1	離合器外套總成	Clutch outer ass'y
28. 93600-05010-0H				4	盆狀十字螺絲5x10	Flat screw 5 x 10
29. 96100-60000-00	64			1	鋼珠軸承6000	Radial ball bearing 6000

註：價格如有變動以新價格為準，恕不另行通知！



鼎豪實業 1999.12

E-07 Left crankcase cover 左曲軸箱蓋 Generator發電機



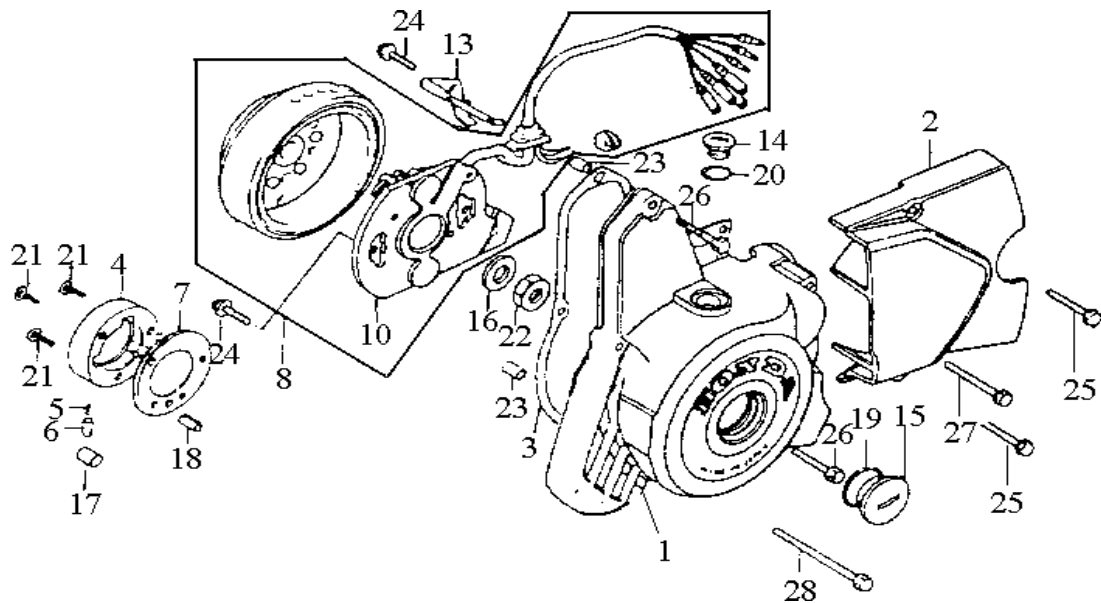
機 種 K9MR		設 變 日 期	適 用 性 量	使 用 量	說 明	
版 本 NO. A-1						
零 件 號 碼	參 考 價					
1. 11341-GB1-600	490			1	左曲軸箱蓋	L. crank case cover
2. 31100-GB1-600	1260			1	交流發電機	A.C. generator assy
4. 31120-GB1-600	690			1	電圈	Stator comp
7. 90426-035-000				1	電盤固定華司	Magnet fixing washer
8. 91202-GB4-691-M1				1	油封18.9 x 28 x 5	Oil seal 18.9 x 28 x 5
9. 91301-035-003				1	油環107 x 2	O-ring 107 x 2
10. 91317-A08-000				2	油環6.5 x 1.7	O-ring 6.5 x 1.7
11. 93600-06016-0H				2	平頭螺絲6 x 16	Flat screw 6 x 16
12. 94021-10220-0S				1	六角螺帽10mm	Hex nut 10mm
13. 96001-06028-00				1	六角緣面螺栓6 x 28	Flang bolt SH 6 x 28
14. 96001-06035-00				2	六角緣面螺栓6 x 35	Flang bolt SH 6 x 35

註：價格如有變動以新價格為準，恕不另行通知！



鼎豪實業 1999.12

Left crankcase cover左曲軸箱蓋Generator交流發電機 E-07-1



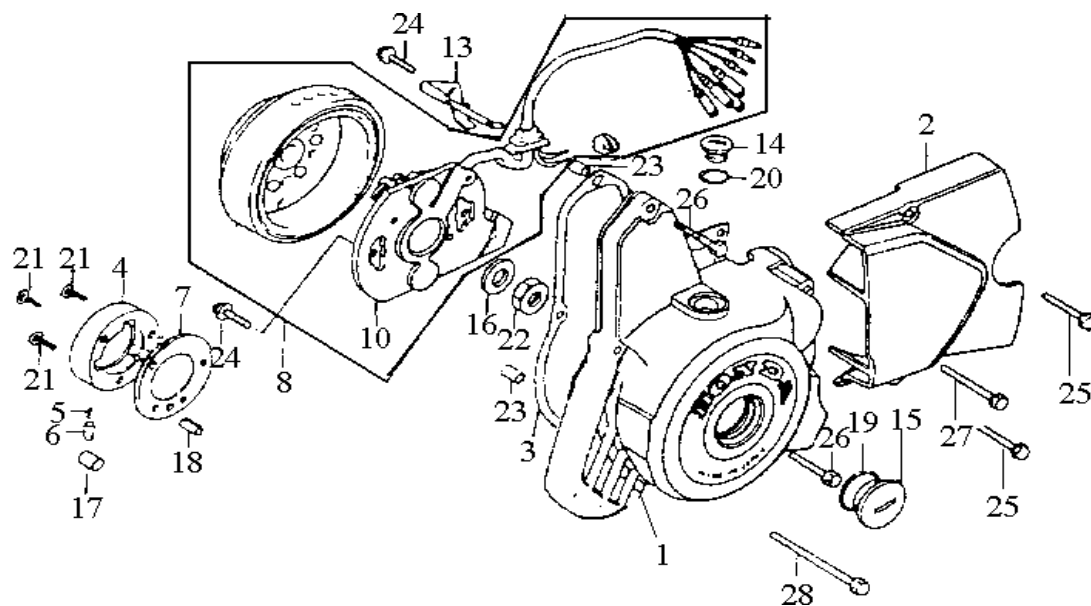
機 種		設 變	適 用	使 用		
K9MR						
版 本 NO. A-1		日 期	性 量			
零 件 號 碼	參 考 價					
1. 11341-GB1-600	490			1	左曲軸箱蓋	L. crank case cover
2. 11360-GB4-692	150			1	左曲軸箱後蓋	L. crank case rear cover
3. 11395-GB4-780				1	左曲軸箱蓋墊片	L. cover gasket
4. 28120-179-710	750			1	起動離合器外套	Starting clutch outer
5. 28125-179-710				3	起動滾子彈簧	Starting clutch roller spring
6. 28126-253-030				3	起動滾子彈簧蓋	Starting clutch roller spring cap
7. 28128-179-710				1	起動離合器側片	Starting clutch side plate
8. 31100-GB1-600	1260			1	交流發電機	A.C. generator assy
10. 31120-GB1-600	690			1	電圈	Stator comp
13. 32961-GB4-690				1	固定夾	Clamper
14. 90084-428-000				1	發電機蓋	A.C.G. cap
15. 90087-B13				1	發電機蓋	30mm cap
16. 90426-035-000				1	電盤固定華司	Magnet fixing washer
17. 91101-179-710				3	滾子10×10	Roller 10 x 10
18. 91102-179-711				1	滾子5×11.8	Roller 5 x 11.8
19. 91301-028-000				1	油環27×2.0	O-ring 27 x 2.0
20. 91303-377-000				1	油環13.8×2.5	O-ring 13.8 x 2.5
21. 93600-06016-0H				3	平頭螺絲6×16	Flat screw 6 x 16
22. 94030-08080				1	六角螺帽8mm	Hex. Nut 8mm
23. 94301-08120				2	固定梢8×12	Dowel pin 8 x 12

註：價格如有變動以新價格為準，恕不另行通知！



鼎豪實業 1999.12

E-07-2 Left crankcase cover左曲軸箱蓋 Generator發電機

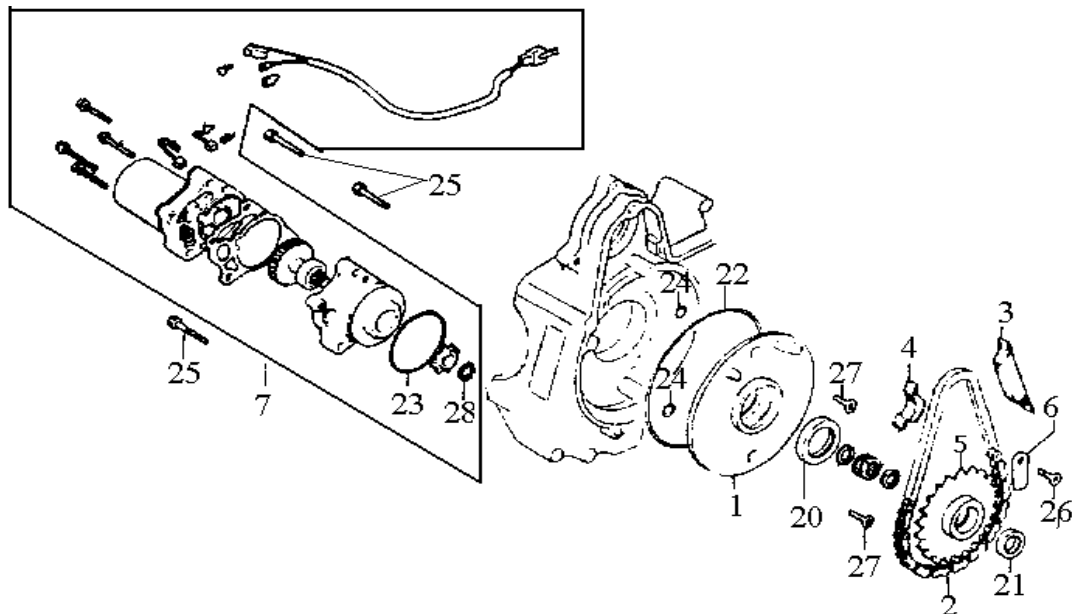


機 種 K9MR	設 變 日 期	適 用 性 量	使 用 量	說 明
版 本 NO. A-1 零 件 號 碼 參考價				
24. 96001-06016-08 25. 96001-06028-00 26. 96001-06032-00 27. 96001-06050-00 28. 96001-06070-00			3 2 1 2 1	六角螺絲6×16 Flange bolt SH 6 x 16 六角螺絲6×28 Flange bolt SH 6 x 28 六角螺絲6×32 Flange bolt SH 6 x 32 六角緣面螺栓6×50 Flange bolt SH 6 x 50 六角緣面螺栓6×70 Flange bolt SH 6 x 70

註：價格如有變動以新價格為準，恕不另行通知！



鼎豪實業 1999.12



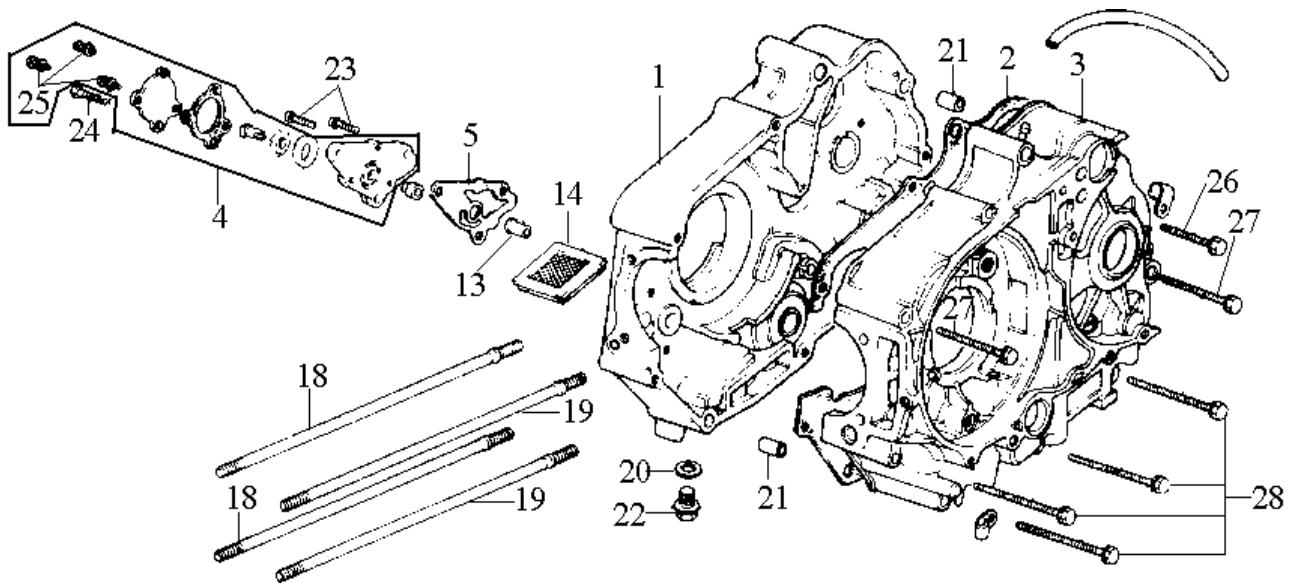
機 種 K9MR		設 變 日 期	適 用 性 量	使 用 量	說 明	
版 本 NO. A-2						
零 件 號 碼	參 考 價					
1. 1132A-A09-000	95	12/7/99	Y	1	隔離板	Oil separate plate assy
2. 28101-GB4-701				1	起動鏈條	Starting chain
3. 28102-GB4-700	24			1	起動鏈條導片	Starting chain guide
4. 28103-GB4-700	20			1	起動鏈條護片	Starter chain protector
5. 28110-GB1-600	930			1	起動鏈輪	Starting sprocket comp
6. 28117-179-710				1	起動鏈輪板	Starting sprocket plate
7. 31200-GN5-981	2050			1	起動馬達總成	Starter motor assy
20. 91201-179-711				1	油封30×42×4.5	Oil seal 30 x 42 x 4.5
21. 91202-GB4-691-M1				1	油封18.9×28×5	Oil seal 18.9 x 28 x 5
22. 91301-035-003				1	油環107×2	O-ring 107 x 2
23. 91308-M9Q-000				1	油環27×2	O-ring 27 x 2
24. 91317-A08-000				2	油環6×1.7	O-ring 6 x 1.7
25. 92101-06045-0H				3	六角螺帽	Hex. Bolt 6 x 45
26. 93500-06010-0H				1	十字盆狀螺絲6×10	Pan screw 6 x 10
27. 93600-06016-0H				2	平頭螺絲6×16	Flat screw 6 x 16

註：價格如有變動以新價格為準，恕不另行通知！



鼎豪實業 1999.12

E-09 Crankcase曲軸箱 Oil pump油泵

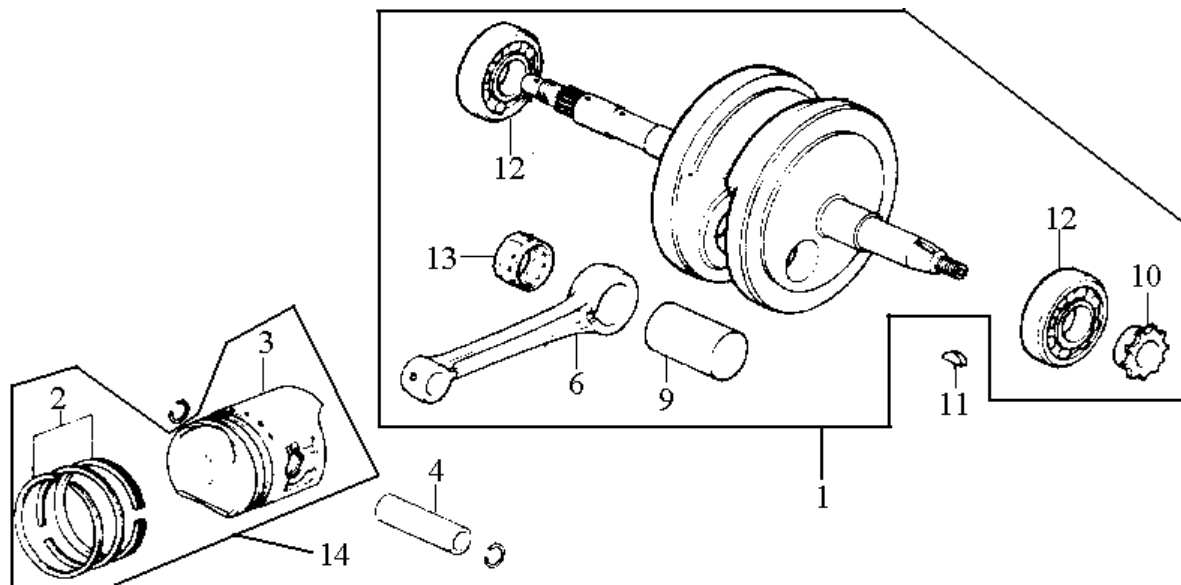


機 種		設 變	適 用	使 用	
K9MR					
版 本 NO. A-1		日 期	性 量		
零 件 號 碼	參 考 價				
1. 11100-A14-000	1650			1	右曲軸箱 R. crank case
2. 11191-A11-000				1	右曲軸箱墊片 R. crank case gasket
3. 11200-K33-010				1	左曲軸箱 L. crank case
4. 15100-A11-010	230			1	油泵體總成 Oil pump assy
5. 15119-M36-000				1	油泵體墊片 Oil pump body gasket
13. 15384-M8Q-000	55			1	油泵樞軸 Oil pump pivot
14. 15421-035-010				1	機油濾網 Oil filter screen
18. 90031-198-000	55			2	雙頭螺栓 A Cylinder stud bolt A
19. 90032-198-000	55			2	雙頭螺栓 B Cylinder stud bolt B
20. 90407-A08-000				1	洩油孔墊圈 Drain cock packing
21. 90703-M8Q-000				2	固定梢10 x 14 Lock pin A 10 x 14
22. 92800-12000				1	洩油孔螺絲12mm Drain plug bolt 12mm
23. 93500-06016-0H				2	盆狀十字螺絲6 x 16 Pan screw 6 x 16
24. 93500-06022-0H				1	盆狀十字螺絲6 x 22 Pan screw 6 x 22
25. 93892-05010-08				3	螺絲華司5 x 10 Screw washer 5 x 10
26. 96001-06050-00				1	六角緣面螺絲6 x 50 Flange bolt 6 x 50
27. 96001-06060-08				2	六角緣面螺絲6 x 60 Flange bolt 6 x 60
28. 96001-06065-08				4	六角緣面螺絲6 x 65 Flange bolt 6 x 65

註：價格如有變動以新價格為準，恕不另行通知！



鼎豪實業 1999.12



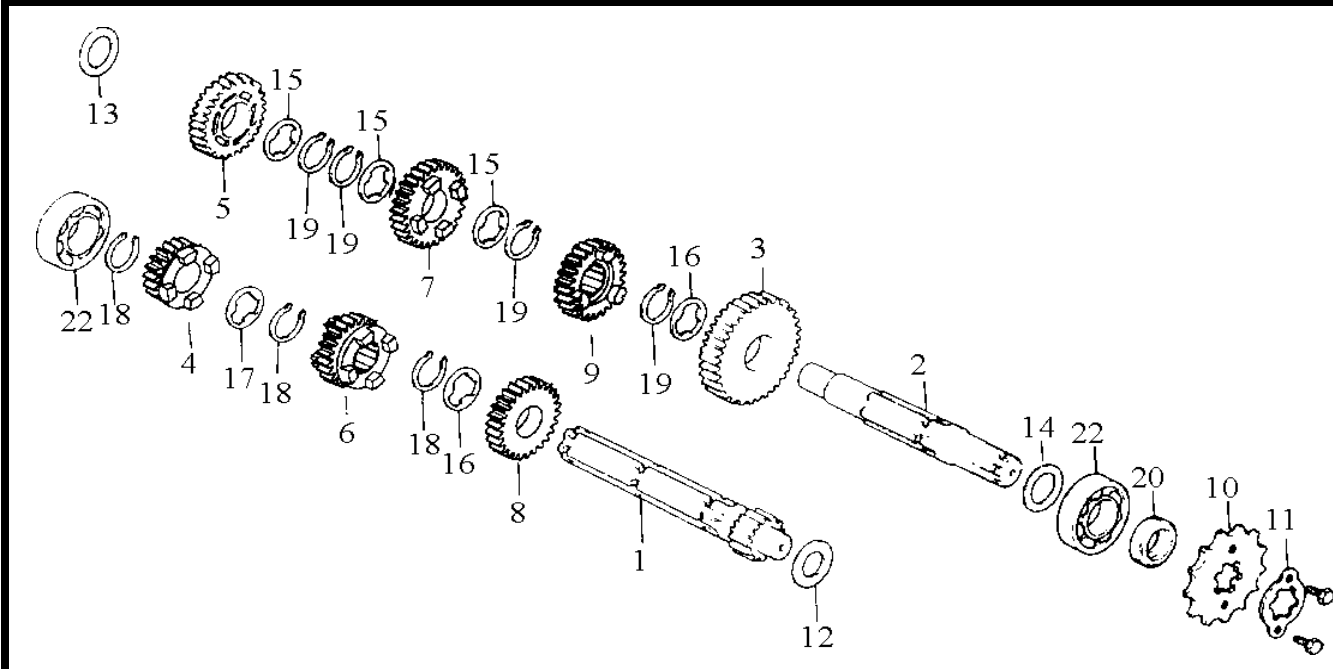
機 種 K9MR		設 變 日 期	適 用 性	使 用 量	說 明	
版 本 NO. A-1						
零 件 號 碼	參 考 價					
1. 13000-GB1-610	1571			1	曲軸	Crankshaft comp
2. 13010-A11-000	100			1	活塞環組(標準)	Ring set piston (STD)
3. 13101-GB1-900				1	活塞(標準)	Piston (STD)
4. 13111-178-000	38			1	活塞梢	Piston pin
6. 13201-178-300	300			1	連桿	Connecting rod
9. 13381-GB1-900	100			1	曲柄梢	Crank pin
10. 14311-A11-000	64			1	正時齒輪	Timing sprocket
11. 90741-003-010	24			1	半圓鍵	Woodruff key
12. 91001-A08-000	62			2	滾珠軸承6304	Ball radial bearing 6304
13. 91101-179-710				22	滾子2.5 x 10	Roller 2.5 x 10

註：價格如有變動以新價格為準，恕不另行通知！



鼎豪實業 1999.12

E-11 Transmission變速齒輪

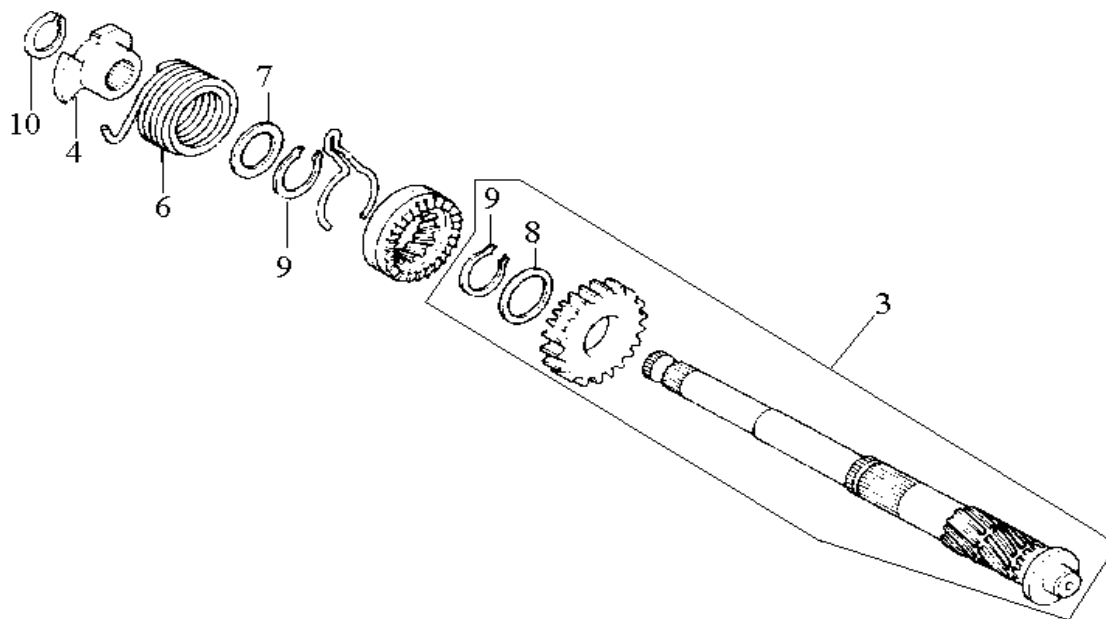


機 種		設 變	適 用	使 用		
K9MR						
版 本 NO. A-1		日 期	性 量			
零 件 號 碼	參 考 價					
1. 23211-K32-000	290			1	變速主軸	Transmission mainshaft
2. 23221-K32-000	280			1	變速副軸	Transmission countershaft
3. 23421-K32-000	230			1	副軸一檔齒輪	Gear C-1 (34T)
4. 23431-K32-000	95			1	主軸二檔齒輪	Gear M-2 (17T)
5. 23441-K32-000	140			1	副軸二檔齒輪	Gear C-2 (28T)
6. 23451-K32-000	140			1	主軸三檔齒輪	Gear M-3 (22T)
7. 23461-K32-000	150			1	副軸三檔齒輪	Gear C-3 (23T)
8. 23471-K32-000	150			1	主軸四檔齒輪	Gear M-4
9. 23481-K32-000	205			1	副軸四檔齒輪	Gear C-4
10. 23800-A04-000	45			1	驅動齒輪	Drive sprocket
11. 23802-041-010				1	固定板	Drive sprocket fixing plate
12. 90451-A13-000				1	止推華司14mm	Thrust washer 14mm
13.90451-K32-000				3	止推華司13.5mm	Thrust washer 13.5mm
14. 90452-K32-000				1	止推華司17mm	Thrust washer 17mm
15. 90455-B04-000				4	片華司20mm	Spline washer A 20mm
16. 90461-A08-000				3	片華司17mm	Spline washer 17mm
17. 90461-K32-000				1	片華司17mm	Spline washer 17mm
18. 90601-A08-000				3	環夾17mm	Circlip 17mm
19. 90605-A08-000				4	固定環 20	Set ring 20mm
20. 91203-GB5-761				1	油封 17x29x5	Hex seal 17x29x5
22. 96100-62030-00	55			2	軸承 6203	Ball bearing 6203

註：價格如有變動以新價格為準，恕不另行通知！



鼎豪實業 1999.12



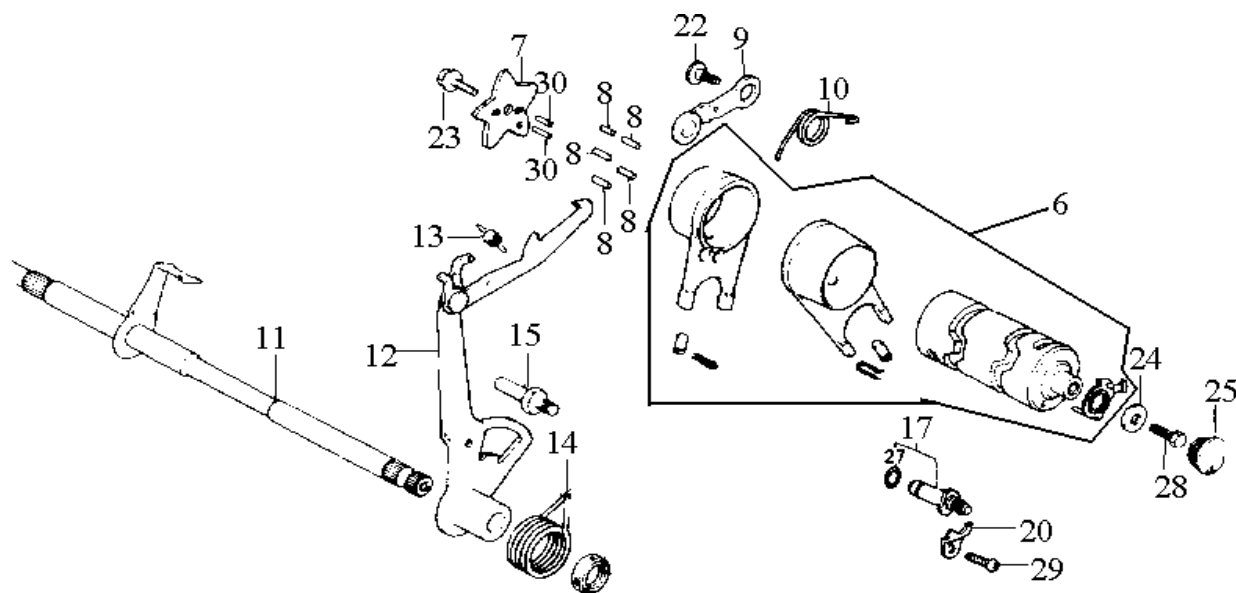
機 種 K9MR		設 變 日 期	適 用 性	使 用 量	說 明	
版 本 NO. A-1						
零 件 號 碼	參 考 價					
3. 28251-086-000				1	起動軸	Kick starter sprindle
4. 28262-041-730				1	起動彈簧制動器	Kick spring retainer
6. 28281-035-018				1	起動彈簧	Kick starter spring
7. 90452-A13-000				1	華司17mm	Washer 17mm
8. 90455-B04-000				1	推止華司20mm	Thrust washer 20mm
9. 90605-A08-000				2	固定環20mm	Set ring 20mm
10. 94514-16000				1	環夾16mm	External circlip 16

註：價格如有變動以新價格為準，恕不另行通知！



鼎豪實業 1999.12

E-13 Gear shift變速軸

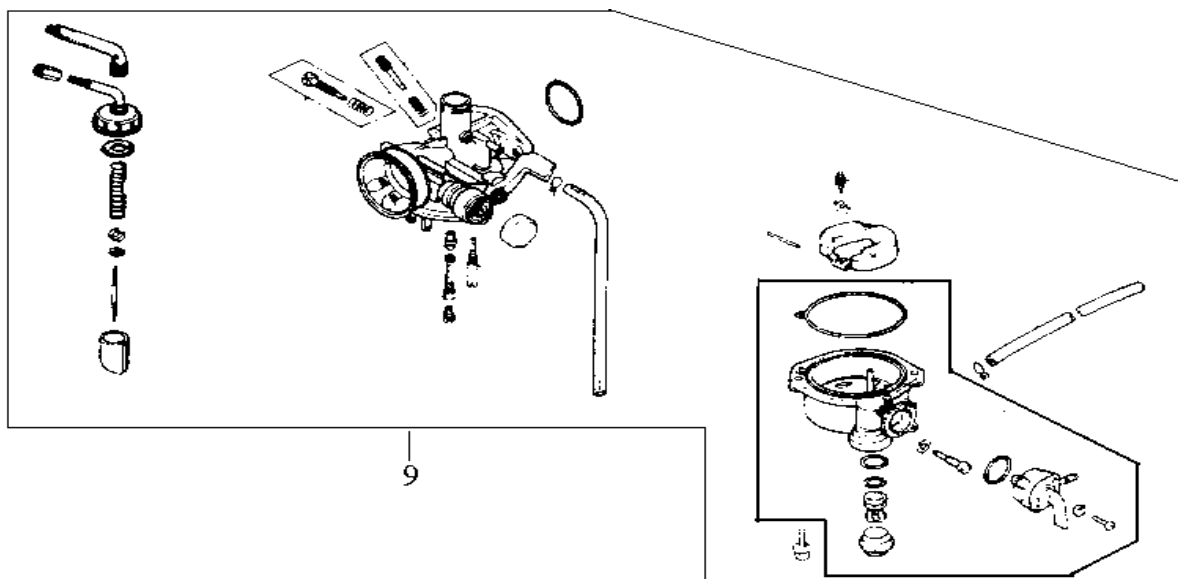


機 種 K9MR		設 變 日 期	適 用 性 量	使 用 量	說 明	
版 本 NO.A-1						
零 件 號 碼	參 考 價					
6. 24300-K32-000	870				1 變速筒	Gearshift drum
7. 24411-K32-000	20				1 變速筒定位板	Shift drum stopper plate
8. 24421-M8Q-000					4 變速筒梢	Gearshift drum pin
9. 24430-A11-000					1 變速筒定位器	.Shift drum stopper
10. 24435-GB2-710					1 變速筒定位器彈簧	Shift drum stopper spring
11. 24610-A09-000	330				1 變速軸	Gearshift spindle comp
12. 24630-K32-010	160				1 變速臂	Gearshift arm comp
13. 24641-041-000					1 變速臂彈簧	Gearshift arm spring
14. 24651-M8Q-000					1 變速歸位彈簧	Gearshift return spring
15. 24652-A08-000					1 變速歸位彈簧梢	Shift return spring pin
17. 35750-A08-000					1 空檔接觸開關	Neutral switch contact assy
20. 35755-001-020					1 固定板	Contact fixing plate
22. 90023-041-000					1 變速筒定義位臂螺絲	Shift drum stopper arm pivot
23. 90071-171-010					1 齒緊螺栓6mm	Lock bolt 6mm
24. 90417-041-000					1 變速筒側華司	Shift drum side washer
25. 90801-035-000					1 橡皮塞19mm	Rubber plug 19mm
28. 92101-06016-0A					1 六角螺栓6 x 16	HEX. Bolt 6 x 16
29. 93500-06012-0A					1 盆狀十字螺絲6 x 12	Pan screw 6 x 12
30. 96220-30085					2 滾筒3 x 8.5	Roller 3 x 8.5

註：價格如有變動以新價格為準，恕不另行通知！



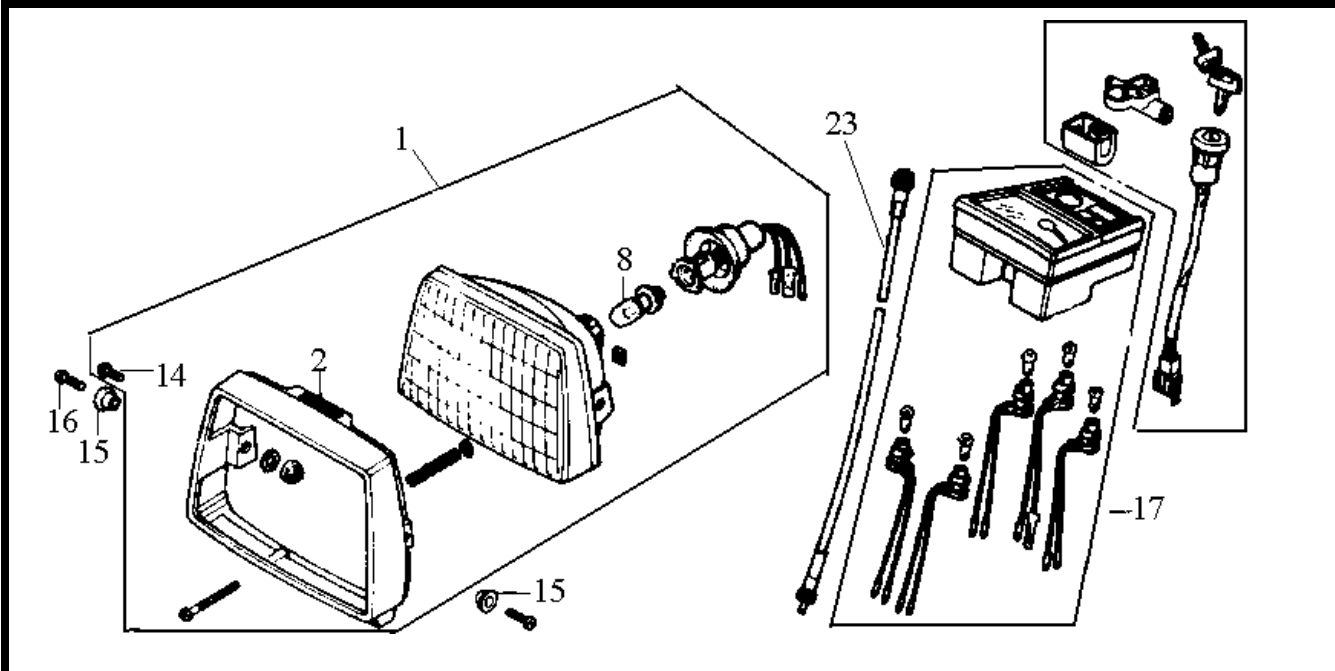
鼎豪實業 1999.12



機 種 K9MR		設 變 日 期	適 用 性	使 用 量	說 明	
版 本 NO. A-1						
零 件 號 碼	參 考 價					
9. 16100-K3A-000	1780			1	化油器總成	Carburetor assy

註：價格如有變動以新價格為準，恕不另行通知！

F01 Head light 前燈 Speedometer速度錶

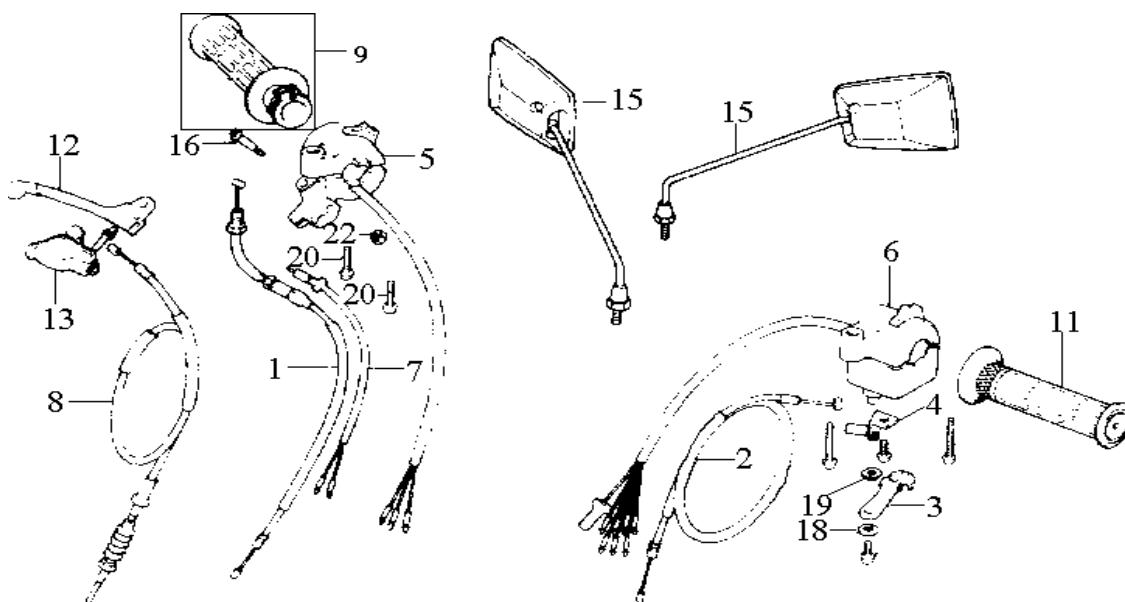


機 種 K9MR		設 變 日 期	適 用 性	使 用 量	說 明	
版 本 NO. A-1						
零 件 號 碼	參 考 價					
1. 33100-K32-000	320				1 前燈總成	Head light assy
2. 33101-GB1-940					1 前燈框	Head light rim
8. 34901-066-003-12V					1 前燈燈泡 12V 25/25W	Head light bulb 12V 25/25W
14. 93500-05012-0H					2 盆狀十字螺絲5 X 12	Pan screw 5 x 12
15. 33715-GB0-900					2 固定軸環	Set collar
17. 37200-K32-000	754				1 速度錶總成	Speedometer assy
23. 44830-A13-000	29				1 速度錶導線	Speedometer cable

註：價格如有變動以新價格為準，恕不另行通知！



鼎豪實業 1999.12



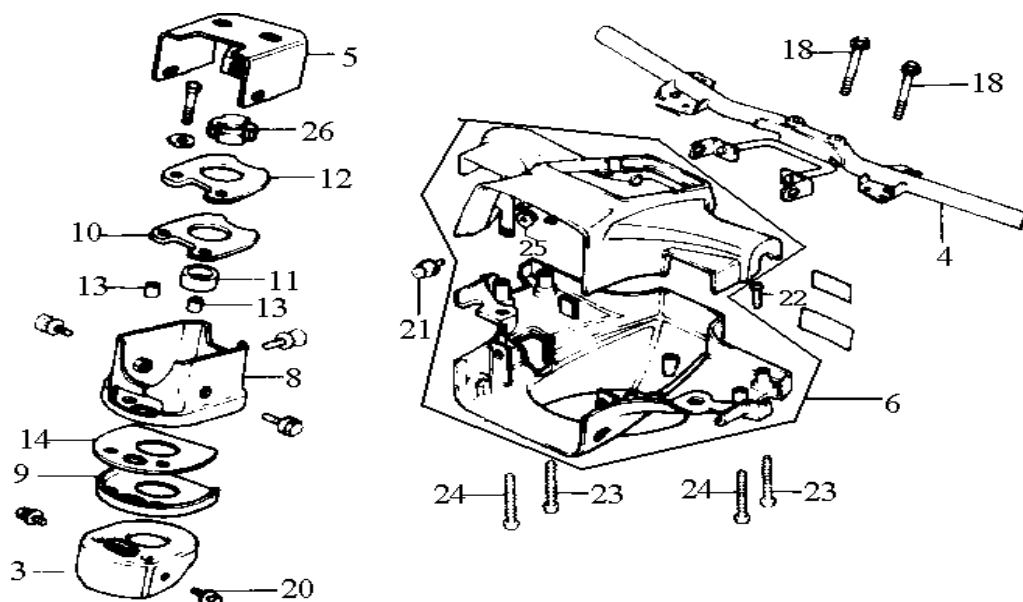
機 種 K9MR-G(郵政綠)		設 變 日 期	適 用 性	使 用 量	說 明	
版 本 NO. A-1						
零 件 號 碼	參 考 價					
1. 17910-A13-000	32			1	節流導線	Throttle cable comp
2. 17950-A13-000	30			1	阻風門導線	Choke cable comp
3. 17961-GB5-671-M1				1	阻風開關	Choke lever
4. 17962-GB4-003				1	阻風門導線座	Cable stopper
5. 3515A-A13-600	240			1	前燈開關	Lighting switch set
6. 35210-GB1-600	200			1	前燈開關總成	Winker switch assy
7. 35350-B04-000				1	前剎車開關	FR. Stop switch comp
8. 45450-GB0-900	39			1	前剎車線	FR. Brake cable comp
9. 53140-125-771	33			1	節流管	Throttle grip comp
11. 53166-125-770				1	左手柄橡皮套	L. handle grip
12. 53175-A10-000				1	右手剎車拉桿	R. steering handle lever
13. 53176-170-700				1	右手剎車拉桿蓋	R. handle lever cover
15. 88110-K04-000	45			2	後照鏡	R/L. back mirror
16. 90115-170-000				1	手拉桿螺絲	Handle lever pivot screw
18. 90441-035-000				1	防洩華司	Sealing washer
19. 90442-035-000				1	波形華司	Wave washer
20. 93500-05025-0H				2	盆狀十字螺絲5 x 25	Pan screw 5 x 25
22. 94001-05000-0S				1	六角螺帽5mm	Hex. Nut 5mm

註：價格如有變動以新價格為準，恕不另行通知！



鼎豪實業 1999.12

F03 Steering handle 轉向把手 Top bridge頂樑

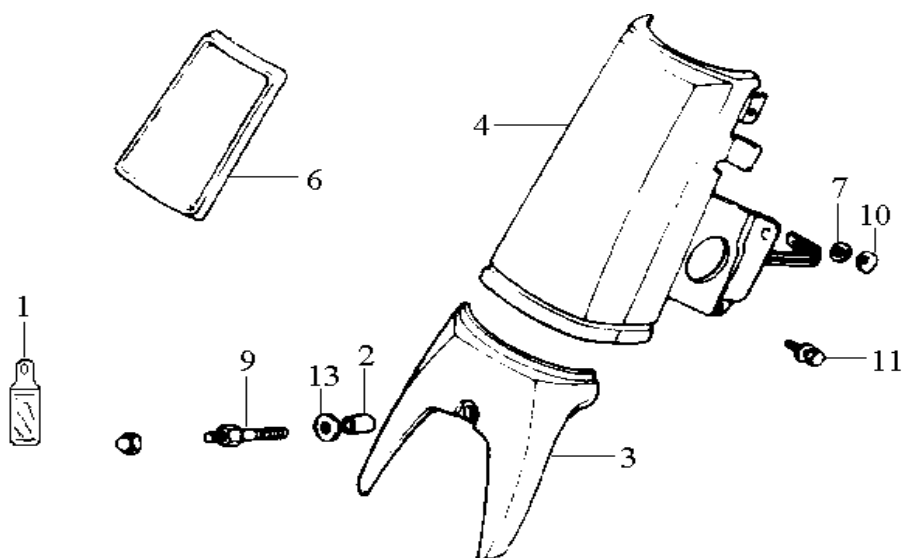


機 種		設 變	適 用	使 用	
K9MR					
版 本 NO. A-1		日 期	性 量		
零 件 號 碼	參 考 價				
3. 51102-A08-000	180			1	前叉頂部固定片 Fork top plate
4. 53100-A13-000				1	轉向把手 Steering handle comp
5. 53108-GB0-900				1	把手支座 Handle holder
6. 5311A-K04-000-G	1			把手蓋組 Handle cover ass'y	
8. 53231-K04-000	1			前叉頂大樑 Fork top bridge plate	
9. 53232-A13-000	1			頂樑座象皮 A Top bridge seat rubber A	
10. 53233-A13-000	1			頂樑座象皮 B Top bridge seat rubber B	
11. 53234-A08-000	1			轉向主幹軸環 Steering stem collar	
12. 53235-A13-000	1			頂樑華司 Top bridge washer	
13. 53236-086-000	1			頂樑軸環 Top bridge collar	
14. 53237-A13-000	2			前叉頂座華司 Top bridge seat washer	
18. 90123-400-000	2			緣面螺絲8 x 55 Flange bolt 8x55	
21. 93893-04012-08	5			螺絲華司4 x 12 Screw washer 4x12	
22. 93901-25320	2			螺旋螺絲5 x 16 Tapping screw 5x16	
23. 93901-25620	2			螺旋螺絲5 x 30 Tapping screw 5x30	
24. 93901-25720	2			螺旋螺絲5 x 35 Tapping screw 5x35	
25. 94050-04080	2			六角緣面螺帽4mm Frange nut 4mm	
26. 90304-A08-000	1			轉向主幹螺帽 C Stem nut C	

註：價格如有變動以新價格為準，恕不另行通知！



鼎豪實業 1999.12



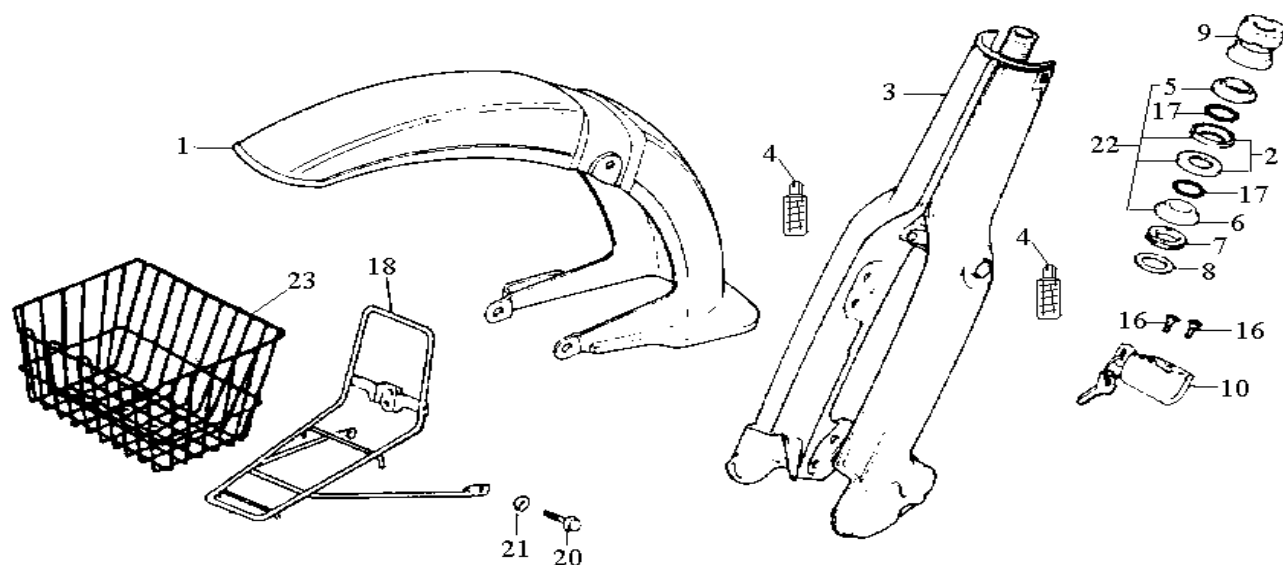
機種 K9MR		設 變	適 用	使 用	說 明
版本 NO. A-1		日 期	性	量	
零件號碼	參考價				
1. 33741-K04-000				1	右反光片 R. Reflex reflector
33742-K04-000				1	左反光片 L. Reflex reflector
2. 53236-086-000				3	頂樑套環 Top bridge collar
3. 61150-K32-000-G	45			1	前叉中心蓋 Fork center cover
4. 64310-K32-000-G	175			1	前頂蓋 Front top cover
6. 64330-K32-000	78			1	前頂蓋標誌 FR. Top cover emblem
7. 64331-171-000				2	前頂蓋護罩橡皮 FR. Top cover mask rubber
9. 90101-GK4-000				1	前叉中心蓋固定螺栓 FR. Carrier setting bolt 8x57.5
10. 90313-172-000				2	螺帽4mm Speed nut 4mm
11. 93404-06012-08				2	螺栓華司6×12 Bolt washer 6x12
13. 94101-08800				2	平面華司8mm Plain washer 8mm

註：價格如有變動以新價格為準，恕不另行通知！



鼎豪實業 1999.12

F05 Front fork前叉 Front fender前土除

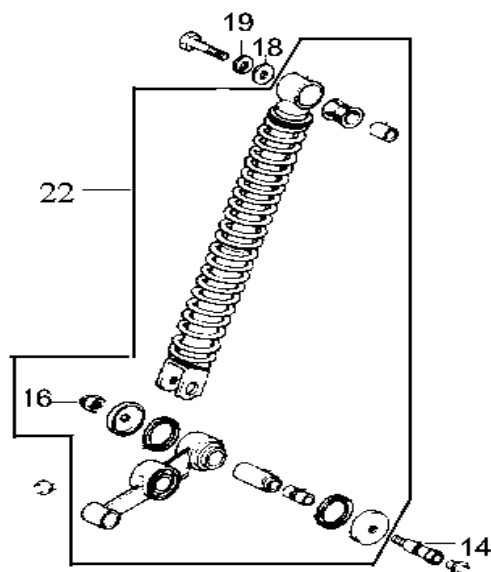
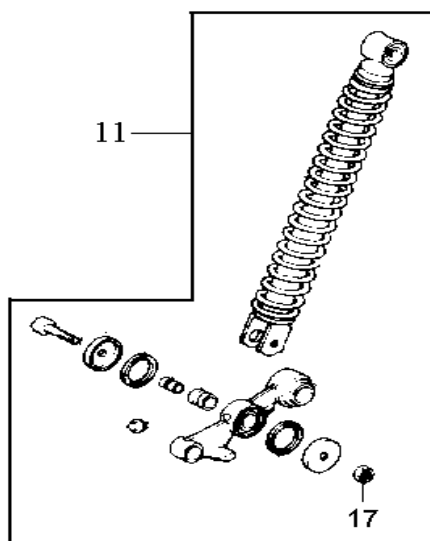


機 種		設 變 日 期	適 用 性 量	使 用 量	說 明	
K9MR						
版 本 NO. A-1						
零 件 號 碼	參 考 價					
2. 50301-A08-000				2	鋼珠座圈	Steering ball race
3. 51100-K04-000-G	785			1	前叉	Front fork comp
4. 33741-K04-000				1	右反射片	Reflex reflector R
33742-K04-000				1	左反射片	Reflex reflector L
5. 53211-A08-000				1	上錐體座圈	Steering top cone race
6. 53212-A08-000				1	下錐體座圈	Steering bottom cone race
7. 53214-001-010				1	防塵圈	Steering head dust seal
8. 53215-001-000				1	防塵圈華司	Steering head dust seal washer
9. 53220-A08-010				1	轉向頂部螺帽	Steering head top thread comp
10. 53600-A02-000	100			1	手把鎖	Steering handle lock
11. 61100-A13-000-G	270			1	前土除	Front fender comp.
16. 90164-X01-000				2	鎖定螺面6×12	U lock flat screw 6x12
17. 96211-06000				2	鋼珠#6(3/16)	Steel ball #6 (3/16)
18. 81100-GK4-760	167			1	定位支撐架	Carrier front
20. 92101-06018-0H				2	六角緣面螺絲	Hex bolt 6x18
21. 94111-08800				2	固定華司	Spring washer 8mm
22. 50300-041-000	84			1	珠碗組	Ball race set
23. 81311-M13-000	160			1	置物籃	FR. Basket

註：價格如有變動以新價格為準，恕不另行通知！



鼎豪實業 1999.12



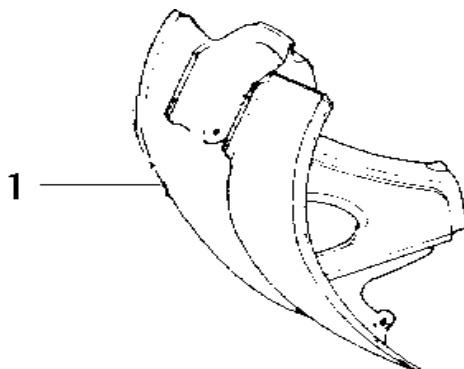
機 種 K9MR		設 變 日 期	適 用 性	使 用 量	說 明	
版 本 NO. A-1						
零 件 號 碼	參 考 價					
11. 51350-K32-000	420				右前避震器	R FR. cushion assy.
14. 90125-A08-000					前臂樞螺栓	FR. Arm pivot bolt
16. 90349-001-000					啣緊螺帽8mm	Self lock nut 8mm
17. 94002-08080-0S					六角螺帽8mm	Hex. Nut 8mm
18. 94101-08000					平面華司8mm	Plane washer 8mm
19. 94111-08800					彈簧華司8mm	Spring washer 8mm
22. 51450-K32-000	420				左前避震器	L FR. Cushion assy.

註：價格如有變動以新價格為準，恕不另行通知！



鼎豪實業 1999.12

F07 Front cover 前擋板



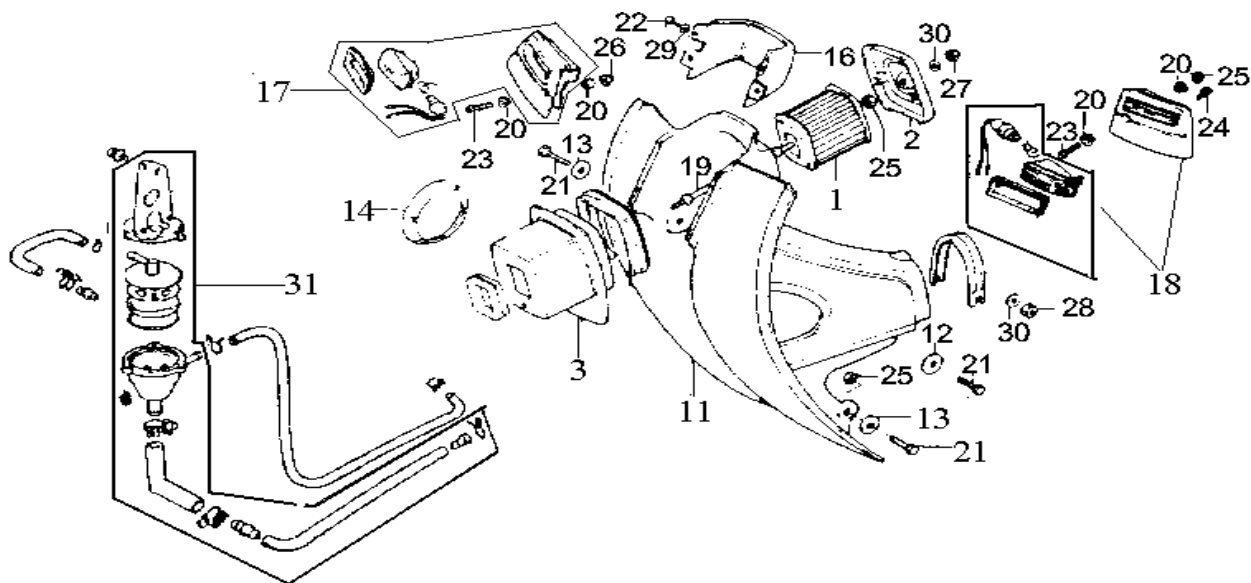
機 種 K9MR		設 變 日 期	適 用 性	使 用 量	說 明
版 本 NO. A-1 零 件 號 碼 參考價					
1. 6430A-K33-000-G				1	前擋板 Front cover

註：價格如有變動以新價格為準，恕不另行通知！



鼎豪實業 1999.12

Front cover前擋板 Air cleaner濾清器 F07-1



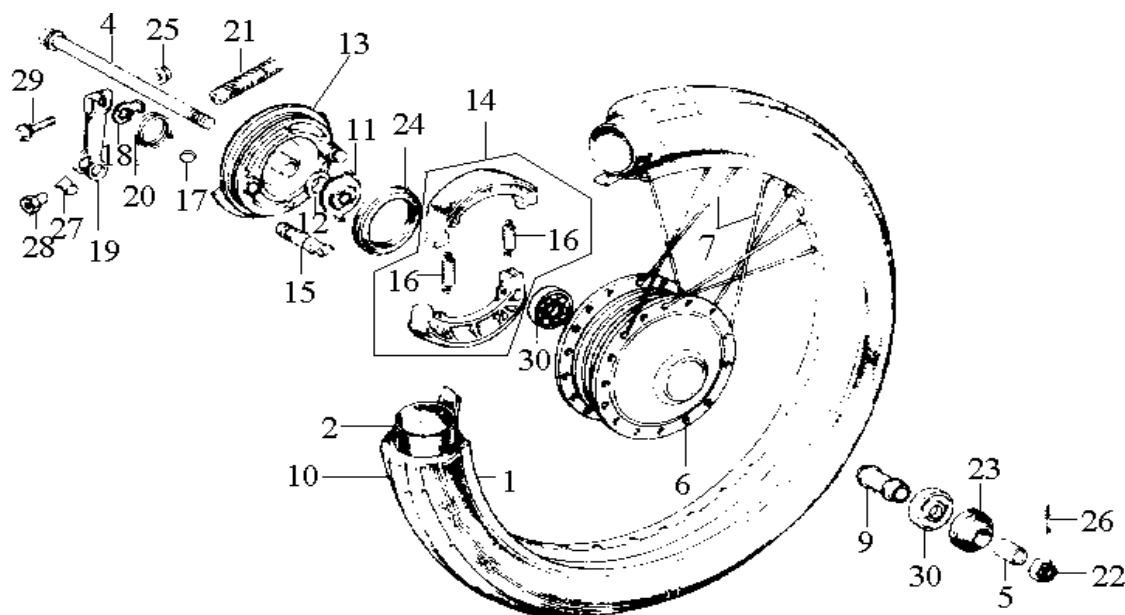
機 種 K9MR	設 變 日 期	適 用 性 量	使 用 量	說 明	
版 本 NO. A-1 零 件 號 碼 參考價					
29. 94101-06700 30. 94101-08800 31. 1736B-K04-000 116			2 2 1	平華司6mm 平華司8mm 通氣室	Plain washer 6mm Plain washer 8mm Breather separator assy.

註：價格如有變動以新價格為準，恕不另行通知！



鼎豪實業 1999.12

F08 Front wheel 前輪 Panel剎車盤



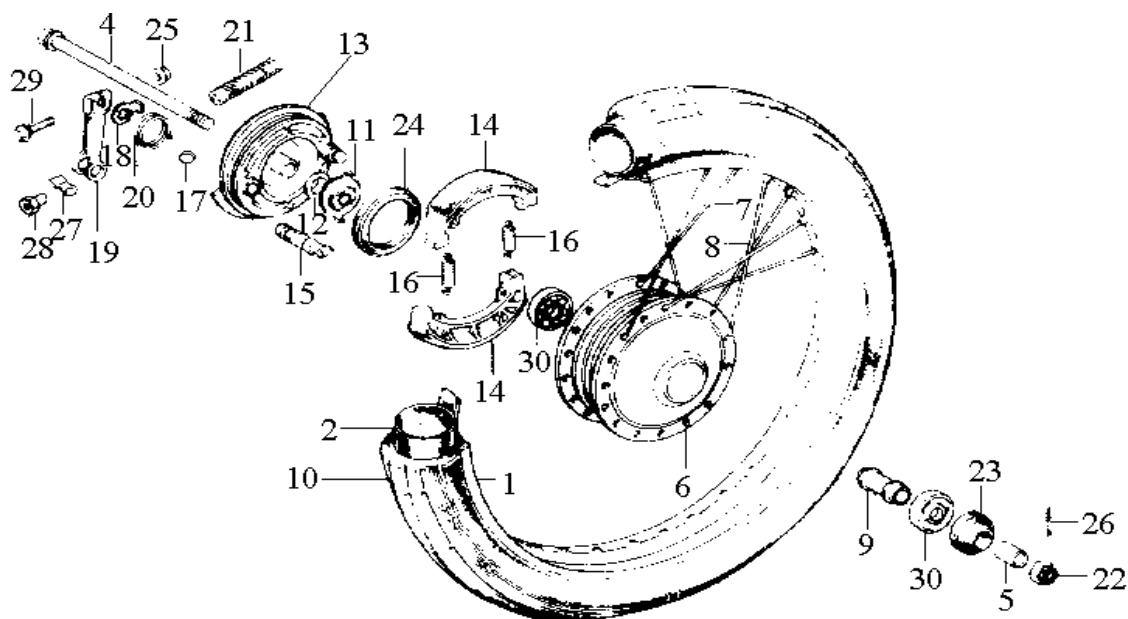
機 種 K9MR		設 變	適 用	使 用	說 明	
版 本 NO. A-2		日 期	性	量		
零 件 號 碼	參 考 價					
1. 44701-A08-000	470			1	輪胎鋼圈	FR. Wheel rim 225x17
2. 1T0125017-TR4-M1				1	內胎	Tire tube (1T0125017-TR4)
4. 44301-A08-000	36			1	前輪軸	FR. Wheel axle
5. 44311-A08-000				1	前輪側軸環	FR. Wheel side collar
6. 44601-A13-000-SH	320			1	前輪轂	FR. Wheel hub
7. 42607-A13-000-A	142			1	鋼絲10×160.5	Spoke A 10x160.5 set
9. 44620-A08-000	20			1	前軸側環	FR. Axle distance collar
10. 1T0122517-4PR-M1				1	前輪輪胎	FR. Tire (2.25-17)
11. 44804-A08-020	45			1	速度錶齒輪	Speedometer gear comp.
13. 4510A-K04-000	450			1	前輪剎車盤	FR. Panel sub comp.
14. 4512A-096-651 (REVISED)				1	剎車片	Brake shoe set
15. 45131-A13-000	35			1	剎車凸軸	Front cam
16. 45133-028-000				2	前剎車片彈簧	FR. Brake shoe spring
17. 45134-250-000				1	剎車凸輪防塵封	Brake cam dust seal
18. 45145-086-720				1	前剎車指示器	Front brake indicator
19. 45410-A13-000				1	前輪剎車臂	FR. Brake arm
20. 45411-087-820				1	剎車臂回彈彈簧	Brake arm return spring
22. 90305-001-000				1	堡形螺帽	FR. Wheel axle nut
23. 91252-011-000				1	油封21x35x7	Oil seal 21x35x7
24. 91251-001-020				1	油封45x58x7	Oil seal 45x58x7
25. 94050-06080				1	緣面螺帽6mm	Flange nut 6mm

註：價格如有變動以新價格為準，恕不另行通知！



鼎豪實業 1999.12

Front wheel前輪 Panel輪轂 F08-1



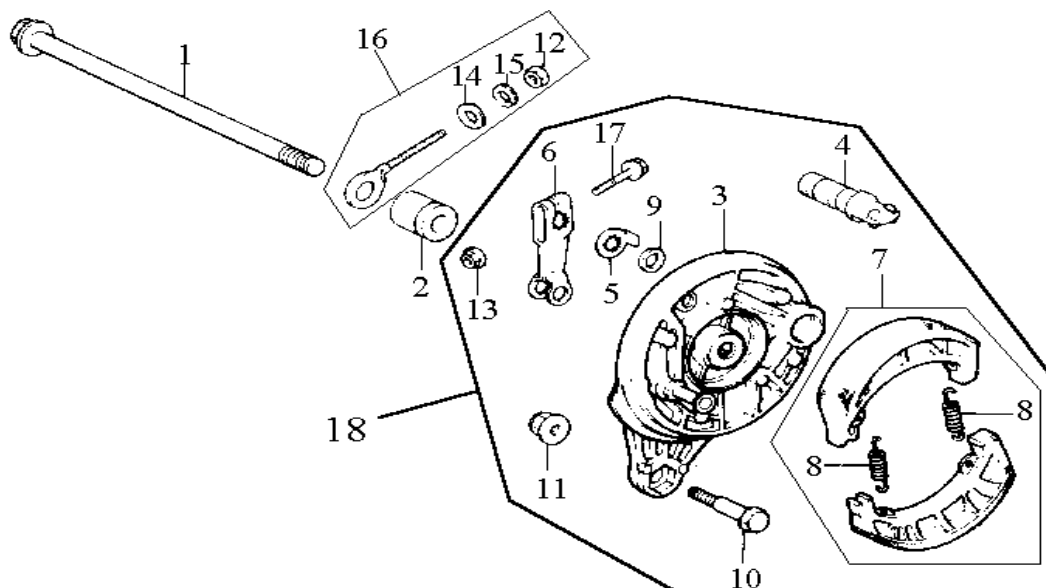
機 種 K9MR		設 變 日 期	適 用 性	使 用 量	說 明	
版 本 NO. A-1						
零 件 號 碼	參 考 價					
26. 94201-25300-0A	65			1	開口梢2.5x30	Split pin 2.5x30
27. 95015-32001-0A				1	剎車臂接頭 B	Brake arm joint B
28. 95015-42000-0A				1	剎車臂調整螺帽	Brake rod adjust nut B
29. 95701-06032-08				1	緣面螺絲6x32	Flange bolt 6x32
30. 96140-63010-10				2	軸承6300U	Radial ball bearing 6300U

註：價格如有變動以新價格為準，恕不另行通知！



鼎豪實業 1999.12

F09 Rear brake panel後剎車盤

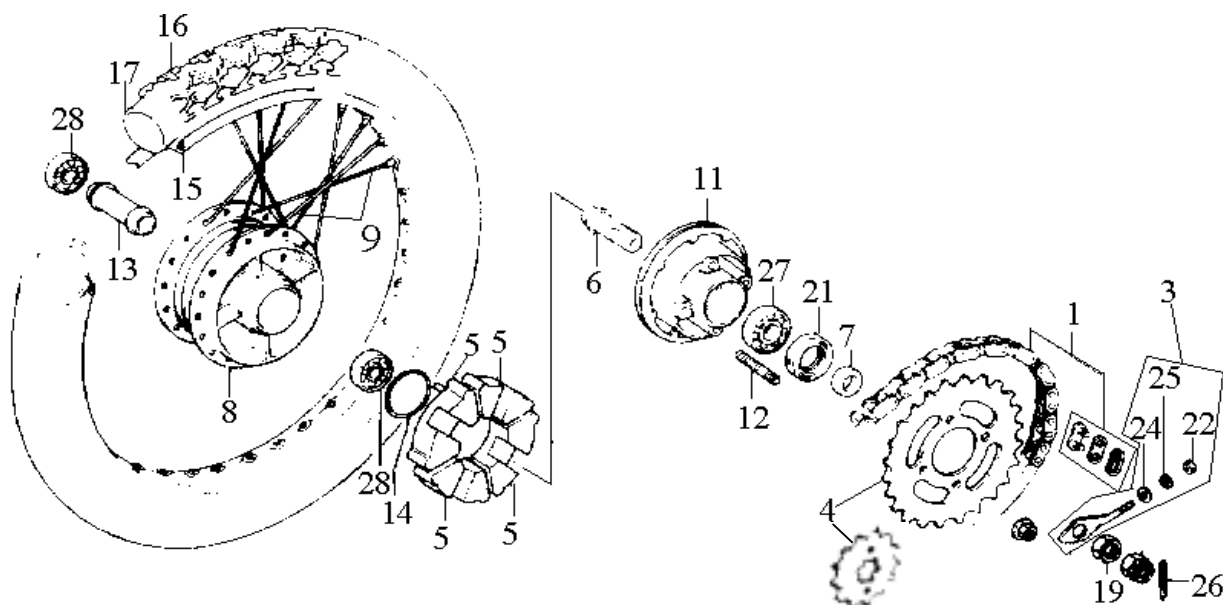


機 種 K9MR		設 變 日 期	適 用 性 量	使 用 量	說 明	
版 本 NO. A-2						
零 件 號 碼	參 考 價					
1. 42301-A08-000	60	89/7/12	N	1	後輪輪軸	RR. Wheel axle
2. 42313-X01-000				1	後輪剎車盤側軸環	RR. Brake panel side collar
3. 43100-X01-010-SH	240			1	後輪剎車盤	RR. Brake panel
4. 43141-A13-000	42			1	後輪剎車凸輪	RR. Brake cam
5. 43145-X01-010				1	後輪剎車指示器	RR. Brake indicator
6. 43410-X01-010	40			1	後輪剎車臂	RR. Brake arm
7. 4512A-096-651(Revised)				1	剎車片	Brake shoe set
8. 45133-028-000				2	剎車片彈簧	RR. Brake shoe spring
9. 45134-250-000				1	剎車凸軸塵封	Brake cam dust seal
10. 90127-400-000				1	後剎車扭桿螺絲	Rear brake torque bolt
11. 90307-A08-000				1	緣面螺帽8mm	Flange nut 8mm
12. 94001-06080-0S				1	六角螺帽6mm	Hex. Nut 6mm
13. 94050-06080				1	緣面螺絲6mm	Flange nut 6mm
14. 94101-06700				1	緣面螺帽6mm	Plain washer nut 6mm
15. 94111-06800				1	彈簧華司6mm	Spring washer 6mm
16. 40543-A08-010				1	右驅動鏈條調整器	R drive chain adjuster
17. 95701-06032-08				1	緣面螺絲6x32	Flange bolt 6x32
18. 4310A-K31-010	480			1	後輪剎車盤總成	RR. Brake panel ass'y

註：價格如有變動以新價格為準，恕不另行通知！



鼎豪實業 1999.12



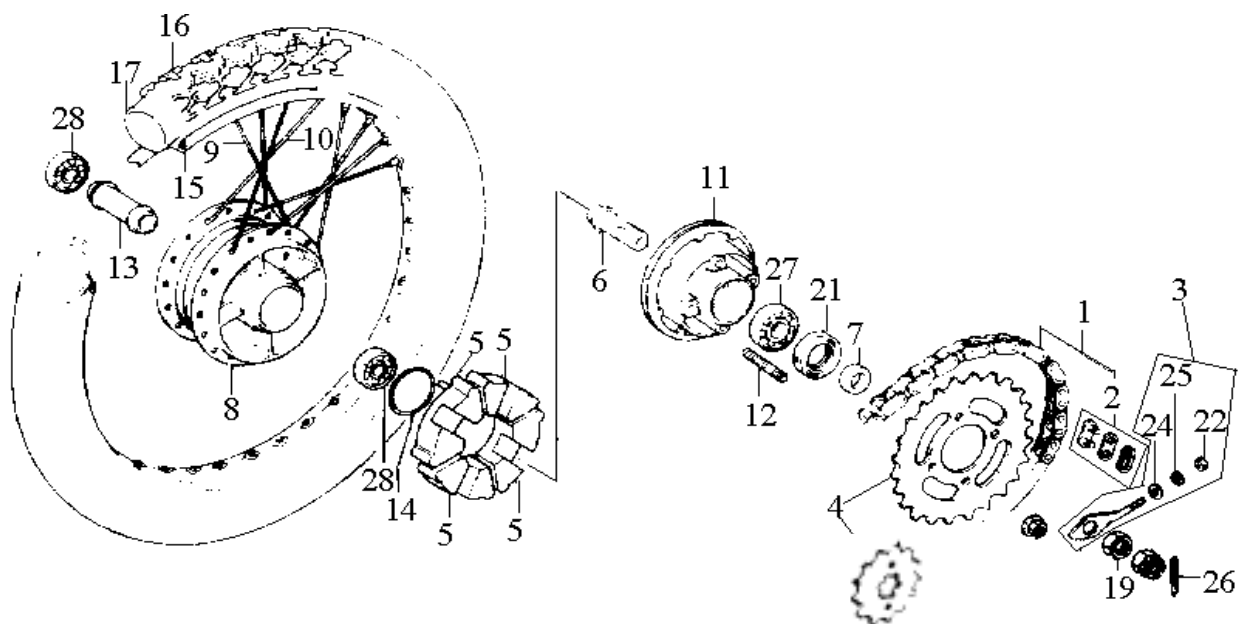
機 種 K9MR		設 變 日 期	適 用 性 量	使 用 量	說 明	
版 本 NO. A-1						
零 件 號 碼	參 考 價					
1. 40530-A08-400				1	驅動鏈條	Drive chain (420M-96L)
3. 40544-A08-010				1	左驅動鏈條調整器	L drive chain adjuster
4. 41201-A08-010	115			4	齒輪盤	Final driven sprocket 34T
5. 41241-X01-000-A				4	後輪緩衝橡皮	RR. Wheel damper set
6. 42303-X01-000				1	後輪軸襯套	RR. Wheel axle sleeve
7. 42304-A13-000				1	後輪軸襯套軸環	RR. Wheel axle sleeve collar
8. 42601-X01-000-SH	390			1	後輪轂	RR. Wheel hub comp.
9. 42607-A13-000-A	142			1	鋼絲組	Spoke B set
11. 42610-K31-000	165			1	最終驅動凸輪緣板	Final driven flange
12. 90128-X01-000				4	驅動板固定螺栓	Driven sproket setting bolt
13. 42620-X01-000				1	後輪軸隔環	RR. Axle distance collar
14. 42653-001-004				1	油環40.5x3	O-ring 40.5x3
15. 42701-A02-000	470			1	後輪鋼圈	RR. Wheel rim
16. 1T0125017-4PR-M1				1	後輪輪胎	RR.Tire (1T0125017-4PR-M1)
17. 1T0125017-TR4-M1				1	內胎(2.50-17)	Tire tube (1T0125017-TR4)
19. 90307-A08-000				1	後輪襯套螺帽	RR. Axle sleeve nut
21. 90753-029-003				1	油封27x40x6	Oil seal 27x40x6
22. 94001-06080-0S				1	六角螺帽6mm	Hex nut 6mm

註：價格如有變動以新價格為準，恕不另行通知！



鼎豪實業 1999.12

F-10-1 Rear wheel後輪

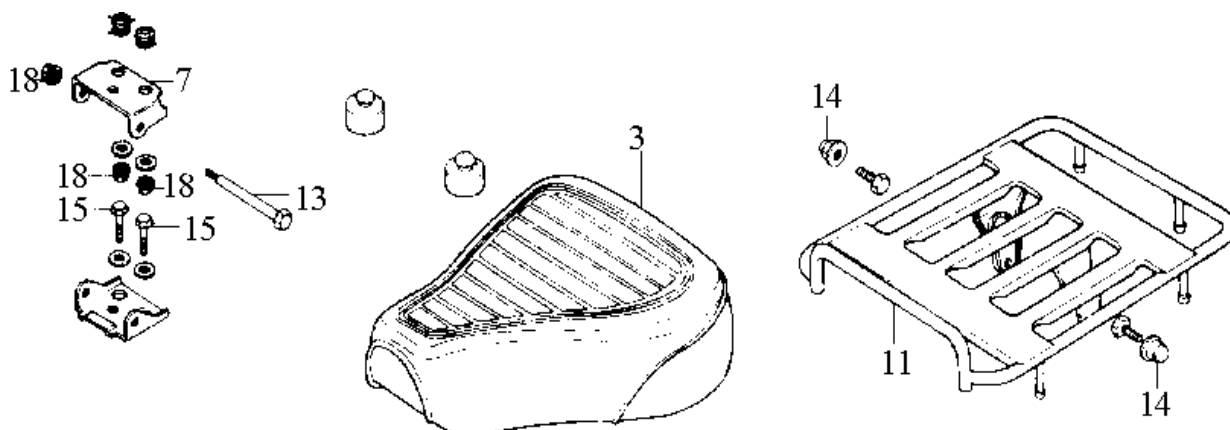


機 種 K9MR		設 變 日 期	適 用 性	使 用 量	說 明	
版 本 NO. A-1						
零 件 號 碼	參 考 價					
24. 94101-06700				1	平面華司6mm	Plane washer 6mm
25. 94111-06800				1	彈簧華司6mm	Spring washer 6mm
26. 94201-25300-0A				1	開口梢2.5x30	Split pin 2.5x30
27. 96100-62030-10	60			1	軸承6203	Radial ball bearing 6203
28. 96100-63010-10	65			2	軸承6301	Radial ball bearing 6301

註：價格如有變動以新價格為準，恕不另行通知！



鼎豪實業 1999.12



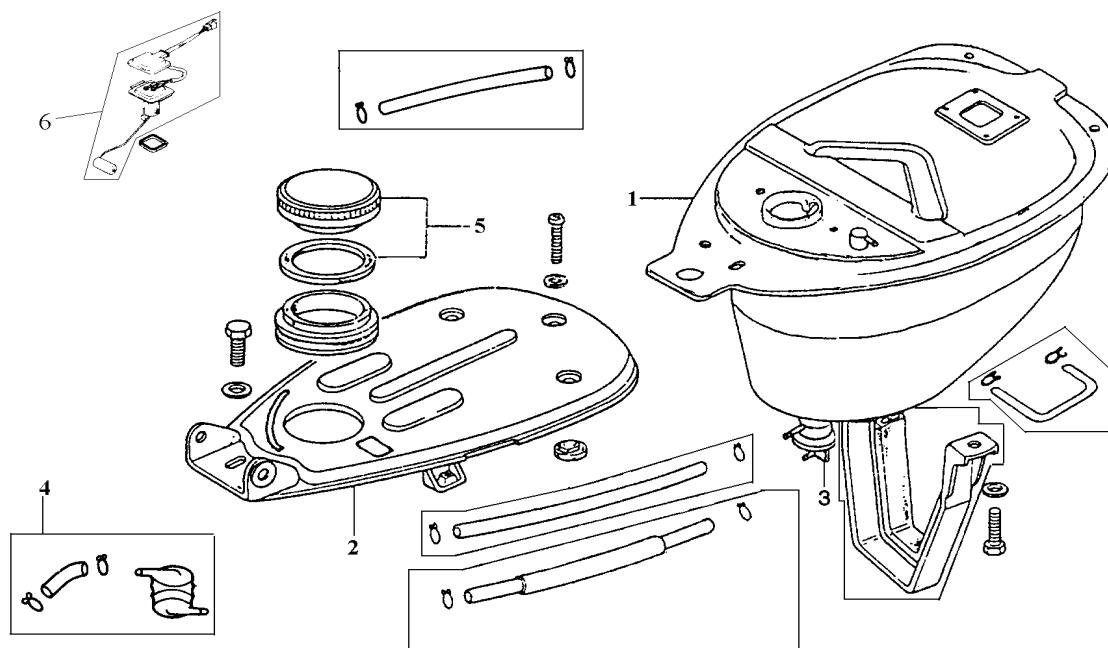
機 種 K9MR	設 變 日 期	適 用 性 量	使 用 量	說 明	
版 本 NO. A-1 零 件 號 碼 參考價					
3. 77100-M13-010 11. 81200-K3B-000 13. 90101-A08-000 14. 90443-107-000 15. 92101-06022-0H 18. 94050-06080			1 1 1 2 2 3	座墊總成 載貨架 座墊鏈板梢 袋形螺帽8mm 六角螺栓6x22 六角緣面螺帽6mm	Seat comp. Luggage carrier Seat hinge pin Cap nut 8mm Hex. Bolt 6x22 Flange nut 6mm

註：價格如有變動以新價格為準，恕不另行通知！



鼎豪實業 1999.12

F12 Fuel tank 油箱

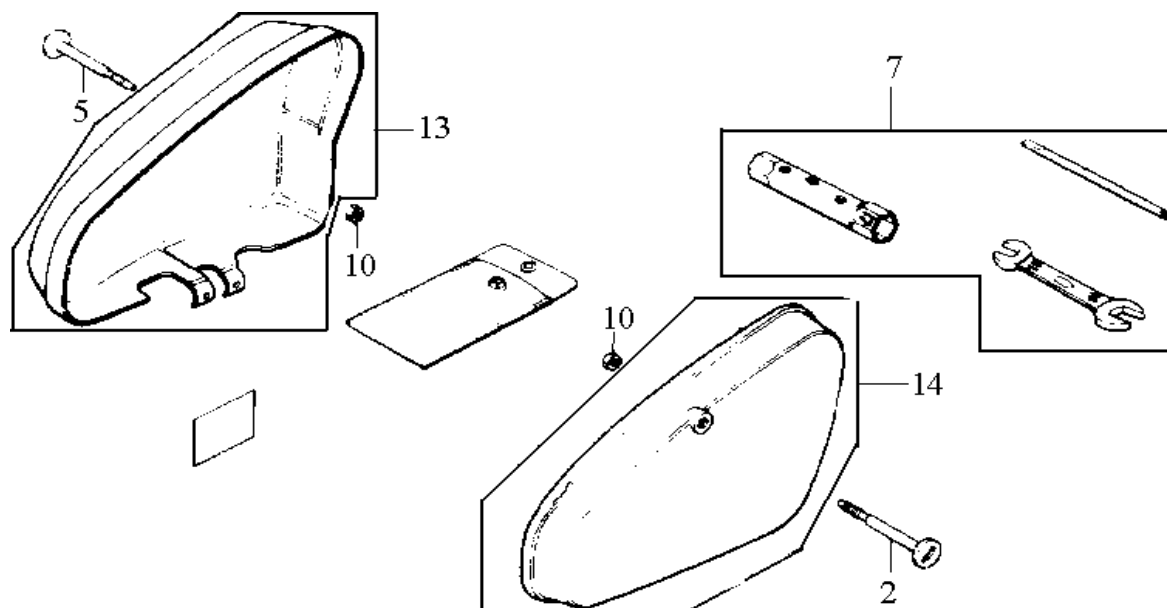


機 種 K9MR		設 變	適 用	使 用	說 明
版 本 NO. A-1		日 期	性	量	
零 件 號 碼	參 考 價				
1. 17500-K32-010	550			1	油箱 Fuel tank
2. 50751-K31-010-G				1	車架蓋通氣管總成 Frame body lid
3. 16950-M9Q-000	110			1	自動油杯總成 Fuel auto cock assy
4. 1690A-K31-000	60			1	燃油濾清器總成 Fuel strainer assy
5. 17620-K31-000	26			1	油箱蓋 Cap comp. Fuel filler
6. 37800-GB1-940	160			1	汽油油量計 Fuel unit

註：價格如有變動以新價格為準，恕不另行通知！



鼎豪實業 1999.12



機 種 K9MR		設 變 日 期	適 用 性	使 用 量	說 明	
版 本 NO. A-1						
零 件 號 碼	參 考 價					
2. 83550-A13-000				1	右側蓋門鎖	R side cover latch
5. 83650-A13-000				1	左側蓋門鎖	L side cover latch
7. 89010-M10-000				1	工具包	Tool set
10. 94001-06080-0S				2	六角螺帽6mm	Hex nut 6mm
13. 8350A-K3A-000-G	232			1	右側蓋	R. side cover comp.
14. 8360A-K3A-000-G	232			1	左側蓋	L. side cover comp.

註：價格如有變動以新價格為準，恕不另行通知！



鼎豪實業 1999.12

F-14 Muffler 排汽管



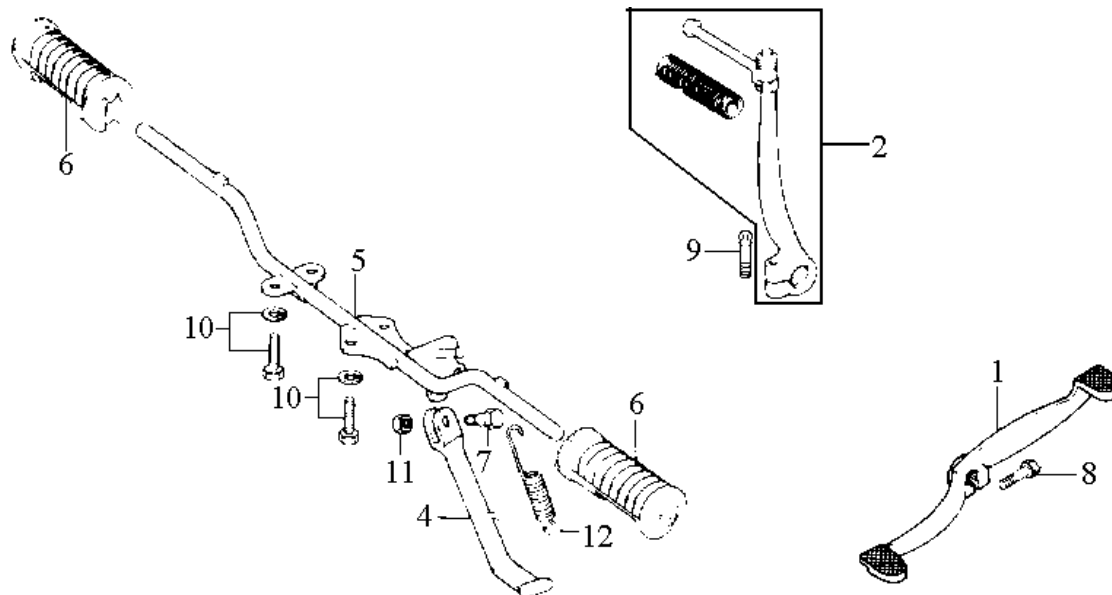
機 種 K9MR		設 變 日 期	適 用 性	使 用 量	說 明	
版 本 NO. A-1						
零 件 號 碼	參 考 價					
1. 1830A-K3A-000-G				1	排氣消音器總成	Exh. Muffler assy
3. 18291-GE2-920				1	排氣管墊圈	Exh. Muffler pipe gasket
4. 18318-K3A-000	280			1	排氣管護片	Muffler protector

註：價格如有變動以新價格為準，恕不另行通知！



鼎豪實業 1999.12

Step 腳踏桿 Kick arm change pedal 變速踏板 F-15



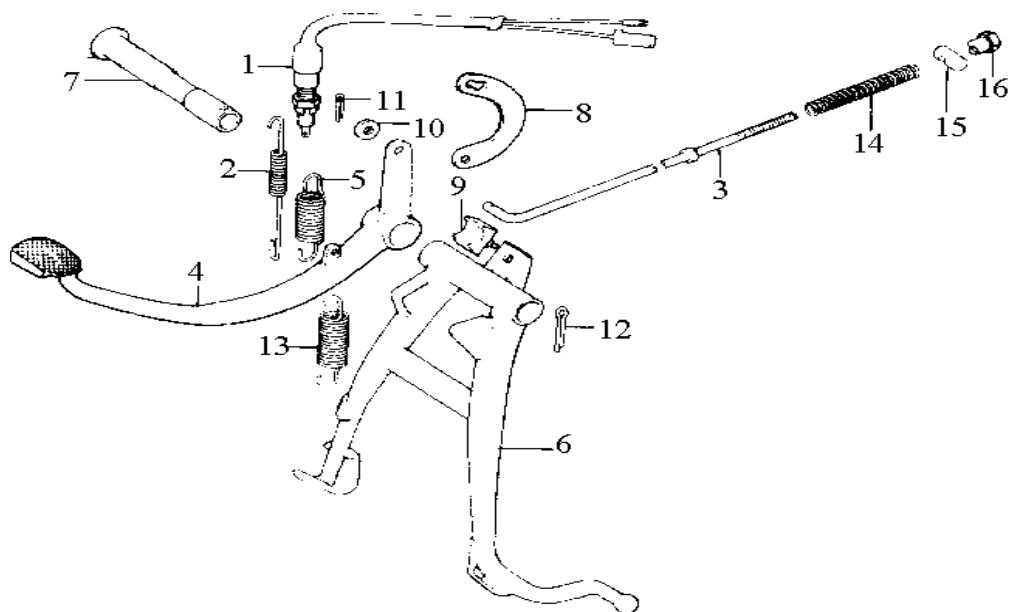
機 種 K9MR		設 變 日 期	適 用 性 量	使 用 量	說 明	
版 本 NO. A-1						
零 件 號 碼	參 考 價					
1. 24701-GB1-600-H1	110			1	變速踏板	Gear change pedal
2. 28300-K04-000	120			1	起動臂	Kick starter arm assy.
4. 50530-A08-000	65			1	腳踏架	Side stand bar comp.
5. 50610-GB1-600	120			1	腳踏桿	Step bar comp.
6. 50661-GN8-920				2	腳踏橡皮	Step rubber
7. 90108-B06-000				1	側腳架螺絲	Side stand pivot screw
8. 92101-06020-0H				1	六角螺帽6x20	Hex bolt 6x20
9. 92101-06022-0H				1	六角螺帽6x22	Hex bolt 6x22
10. 93413-08020-08				4	墊圈螺栓8x20	Bolt washer 8x20
11. 94002-10080-0S				1	六角螺帽10mm	Hex nut 10mm
12. 95014-72102-0B				1	側腳架彈簧	Side stand spring

註：價格如有變動以新價格為準，恕不另行通知！



鼎豪實業 1999.12

F-16 Main stand 主腳架 Brake pedal後剎車桿

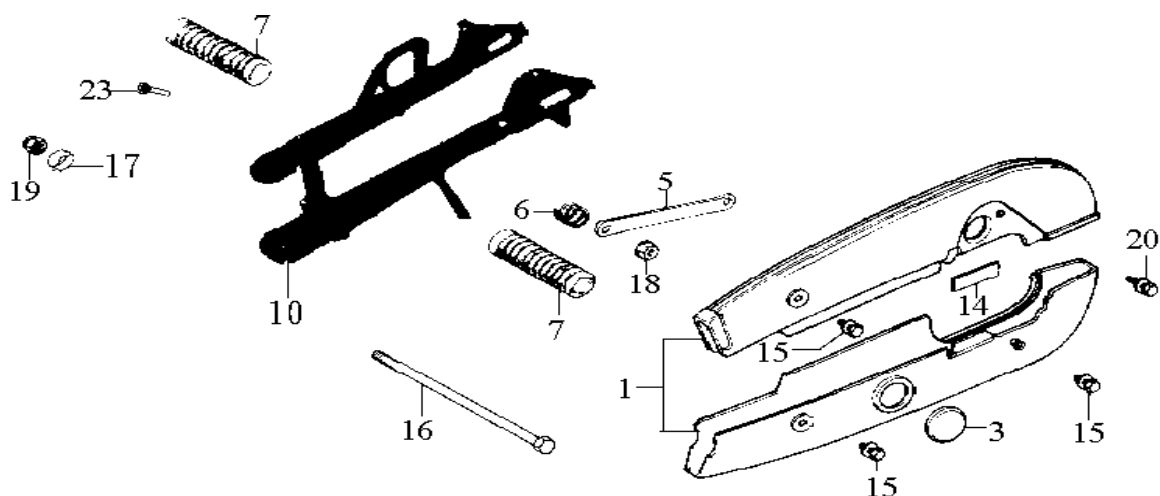


機 種		設 變	適 用	使 用		
K9MR						
版 本 NO. A-1		日 期	性 量			
零 件 號 碼	參 考 價					
1. 35350-B04-000	115			1	剎車燈開關	Stop switch assy.
2. 35357-A02-000				1	剎車開關彈簧	Stop switch spring
3. 43451-K31-000				1	後剎車桿	RR brake rod
4. 46500-A08-010-H1				1	剎車踏板	Brake pedal
5. 46514-086-720	1			剎車踏板彈簧	Brake pedal spring	
6. 50500-A08-010	120			1	主腳架	Main stand comp.
7. 50512-A08-000				1	後剎車軸管	RR brake pivot pipe
8. 50523-041-000				1	主腳架彈簧鉤	Main stand spring hook
9. 50524-397-000				1	腳架定位橡皮	Stand stopper rubber
10. 94101-06700				1	平面華司6mm	Plane washer 6mm
11. 94201-16150-0A				1	開口梢1.6x15	Split pin 1.6x15
12. 94201-30250				1	開口梢3.0x25	Split pin 3.0x25
13. 95014-71402				1	主腳架彈簧	Main stand spring
14. 95014-73100				1	剎車桿彈簧 A	Braker rod spring A
15. 95015-32001				1	剎車桿接頭 B	Brake arm joint B
16. 95015-42000				1	剎車調整螺帽 B	Brake rod adjust nut B

註：價格如有變動以新價格為準，恕不另行通知！



鼎豪實業 1999.12



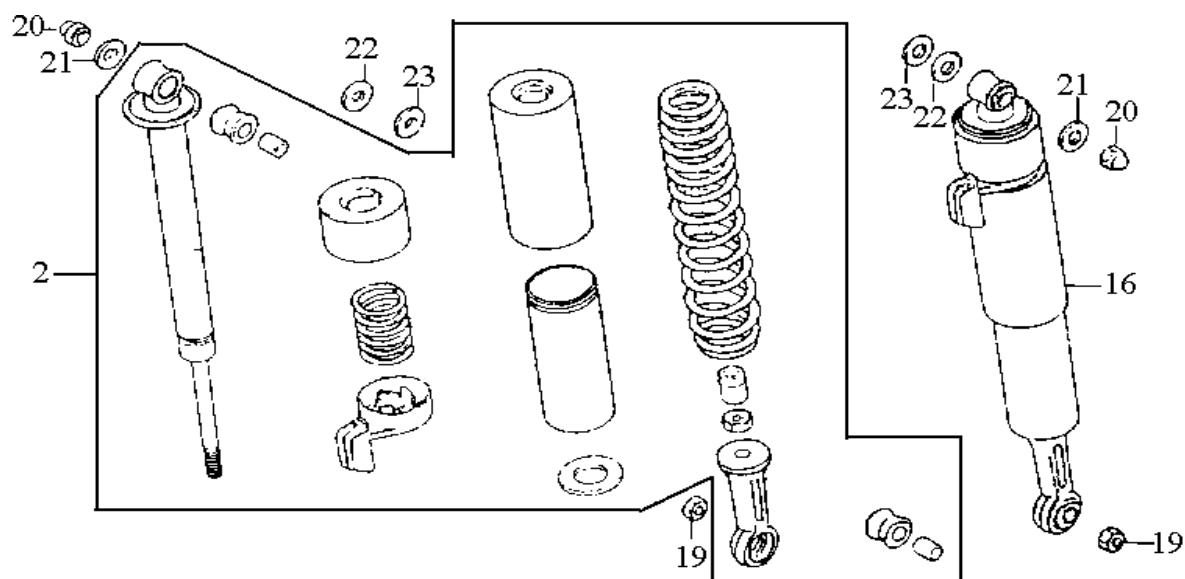
機 種 K9MR		設 變 日 期	適 用 性 量	使 用 量	說 明	
版 本 NO. A-1						
零 件 號 碼	參 考 價					
1. 40500-A13-000	200				1 上下鏈條蓋組	Drive chain case set
3. 40545-X11-000					1 鏈條蓋孔蓋	Chain case peep hole cap
4. 40591-041-000					1 鏈條箱墊片	Drive chain case packing
5. 43431-X01-000					1 剎車定位臂	RR brake torque link
6. 43434-025-000					1 定位臂彈簧	Stopper arm spring
7. 50731-A08-000					2 後座踏桿橡皮	Pillion step rubber A
8. 50712-B08-000					2 踏桿橡皮	Pillion step washer
10. 52100-K04-010-G	520				1 後叉	RR. fork ass'y
14. 87505-K04-000					1 輪胎氣壓指示標誌	Tire caution mark
15. 90118-383-000					3 螺司華司6x6	Bolt washer 6x6
16. 90121-A08-000					1 後叉樞扭螺栓	RR fork pivot bolt
17. 90122-121-740					1 平面華司	Plain washer
18. 90309-M9Q-000					1 六角緣面螺帽8mm	Flange nut 8mm
20. 93413-06016-08					1 墊圈螺栓6x16	Bolt washer 6x16
23. 90187-B12-000					2 踏板插梢	Pillion step pin A

註：價格如有變動以新價格為準，恕不另行通知！



鼎豪實業 1999.12

F-18 Rear cushion後避震器

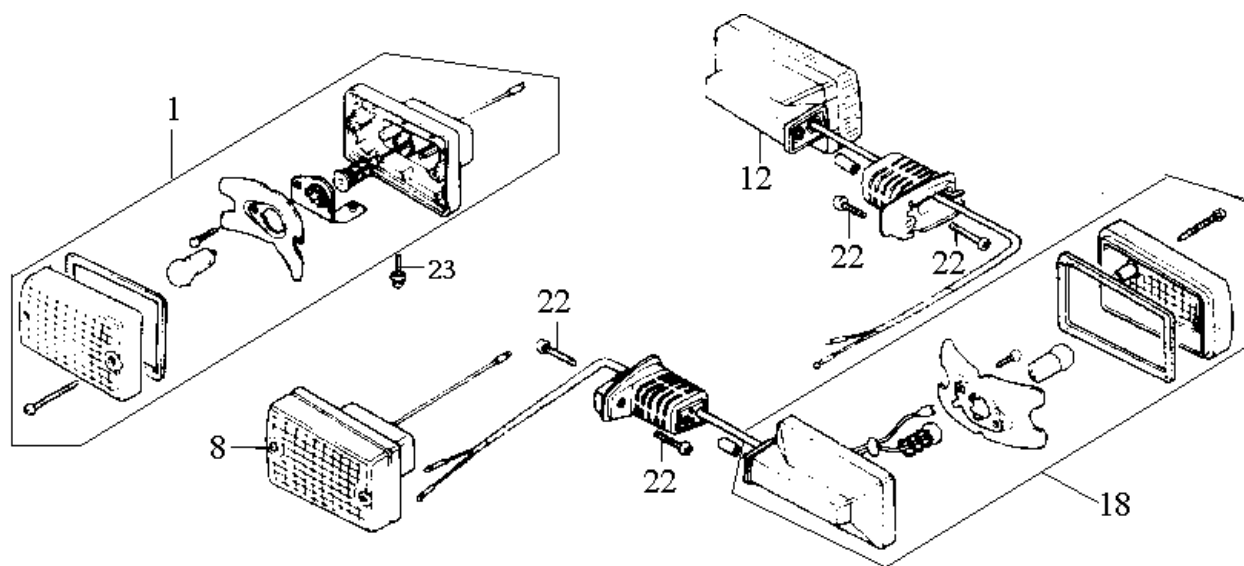


機 種 K9MR		設 變 日 期	適 用 性	使 用 量	說 明	
版 本 NO. A-1						
零 件 號 碼	參 考 價					
2. 52400-M13-000	480				1 右後避震器	R.RR cushion ass'y
16. 52500-M13-000	480				1 左後避震器	L.RR cushion ass'y
19. 94002-10080-0S					2 六角螺帽10mm	Hex nut 10mm
20. 94021-10020-0S					2 袋形螺帽10mm	Blind nut 10mm
21. 94101-10800					2 平面華司10mm	Plain washer 10mm
22. 94101-12800					2 平面華司12mm	Plain washer 12mm
23. 94102-10000					2 普通墊圈10mm	Plain washer 10mm

註：價格如有變動以新價格為準，恕不另行通知！



鼎豪實業 1999.12



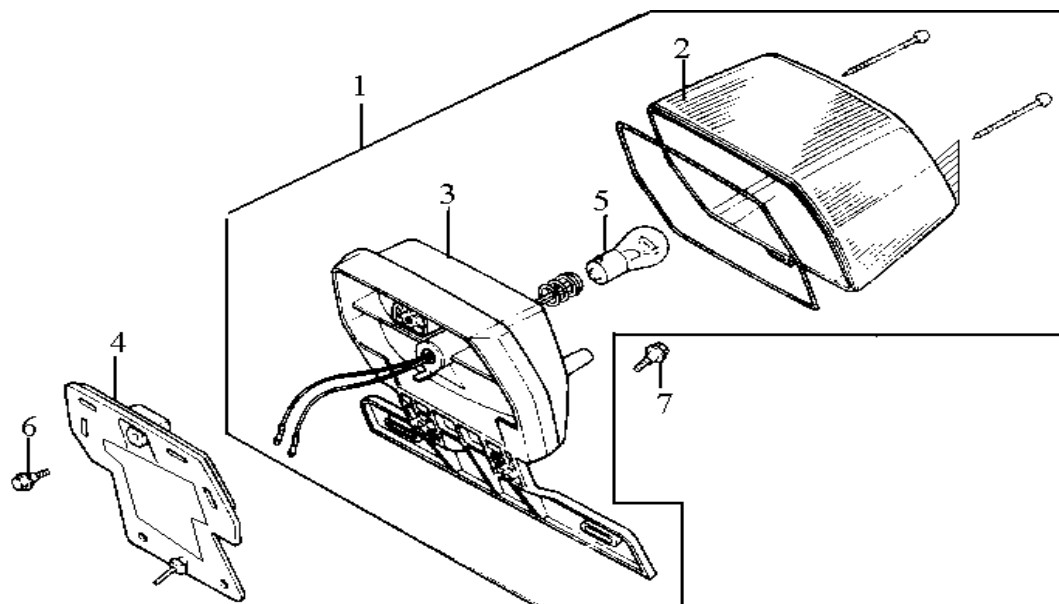
機 種 K9MR		設 變 日 期	適 用 性	使 用 量	說 明	
版 本 NO. A-1						
零 件 號 碼	參 考 價					
1. 33400-GB1-600	100			1	前右方向燈組	R FR. Winker ass'y
8. 33450-GB1-600	100			1	前左方向燈組	L FR. Winker ass'y
12. 33600-GB1-600	100			1	右後方向燈組	R RR. Winker ass'y
18. 33650-GB1-600	100			1	左後方向燈組	L RR. Winker ass'y
22. 93500-06020-0H				2	平面螺絲6x20	Pan screw 6x20
23. 93892-05012-18				4	螺絲華司5x12	Screw washer 5x12

註：價格如有變動以新價格為準，恕不另行通知！



鼎豪實業 1999.12

F-20 Taillight後燈組

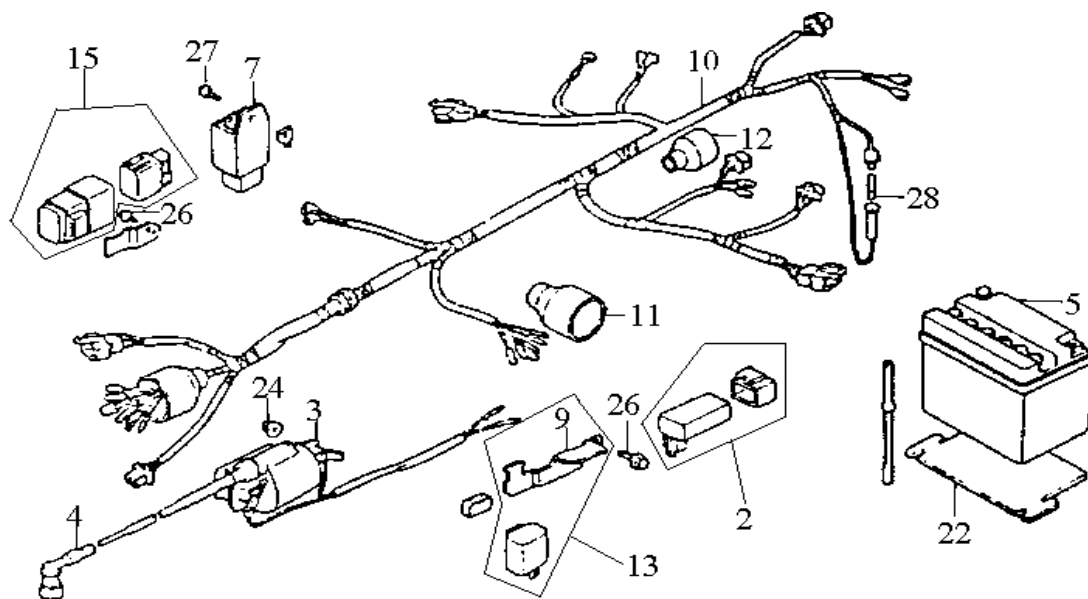


機 種 K9MR		設 變 日 期	適 用 性	使 用 量	說 明	
版 本 NO. A-1						
零 件 號 碼	參 考 價					
1. 33701-GB1-600				1	後燈組	Tail light ass'y
2. 33702-GB4-680				1	後燈殼	Tail light lens
4. 33720-GB4-680				1	後燈橡膠	Tail light rubber
5. 34906-268-600				1	後燈燈泡(12V18/5W)	Stop tail light bulb
6. 90110-GB4-680				1	六角緣面螺絲6x20	Flange bolt 6x20
7. 90111-A13-000				1	六角緣面螺絲6x28	Flange bolt 6x28

註：價格如有變動以新價格為準，恕不另行通知！



鼎豪實業 1999.12



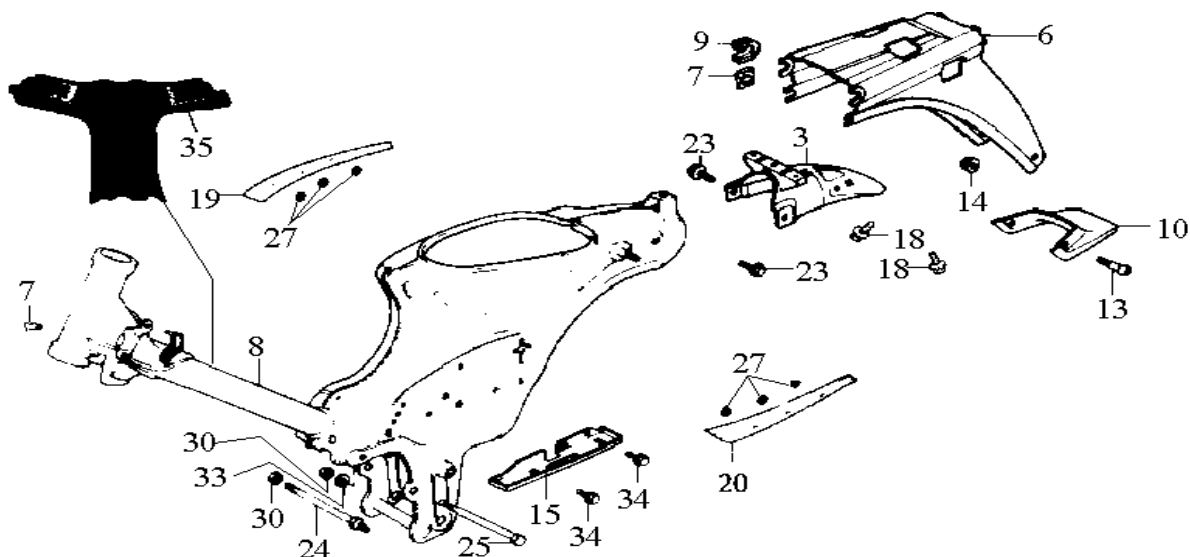
機 種 K9MR		設 變 日 期	適 用 性	使 用 量	說 明	
版 本 NO. A-1						
零 件 號 碼	參 考 價					
2. 3040A-GB1-600	400			1	C.D.I.避震套	Unit comp C. D. I
3. 30500-K32-000	360			1	C.D.I.高壓線圈	C. D. I coil ass'y
5. 1Y01A1001-Y				1	電瓶總成	Battery ass'y (1Y01A1001-Y)
7. 31600-GM0-003	190			1	整流器調整組	Reg rec comp
9. 31603-GB1-601				1	C.D.I.支架	Unit C.D.I stay
10. 32100-K33-000	440			1	配線束	Wire harness
13. 3830A-K04-000	105			1	閃光器	Winker relay comp.
15. 38501-KG8-004	165			1	起動繼電器組	Starter belay comp.
22. 5038A-K04-000				1	電瓶架	Battery Support Plate
24. 94050-06080				1	六角緣面螺帽6mm	Flange nut 6mm
26. 95801-06012-08				2	緣面螺栓6x12	Flange bolt 6x12
27. 96001-06016-08				1	緣面螺栓6x16	Flange bolt 6x16
28. 98200-10700				1	保險絲	Fuse 7A

註：價格如有變動以新價格為準，恕不另行通知！



鼎豪實業 1999.12

F-22 Frame body車架

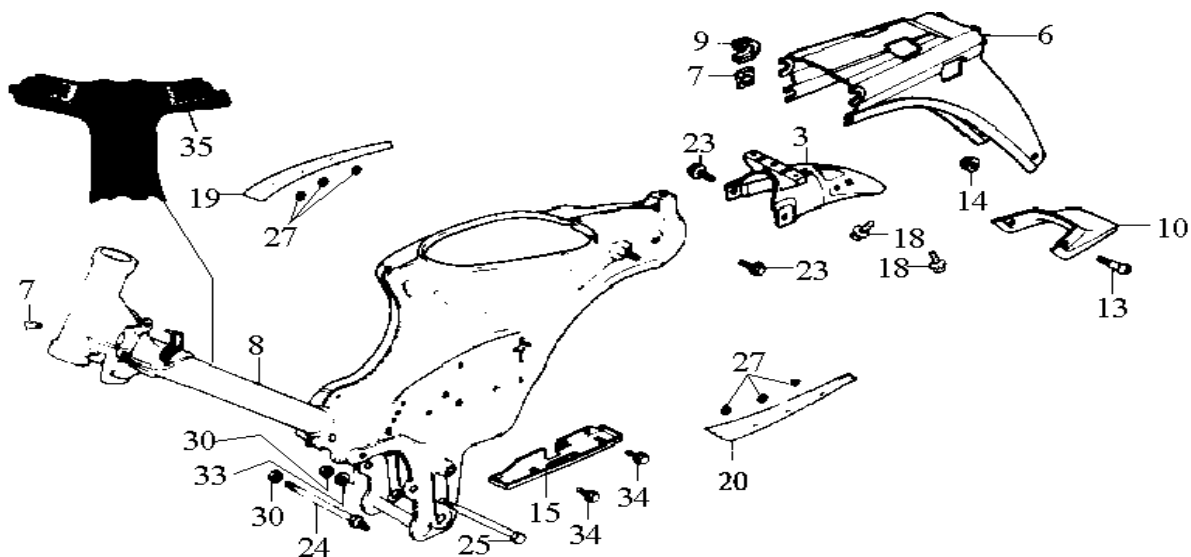


機 種 K9MR		設 變 日 期	適 用 性 量	使 用 量	說 明	
版 本 NO. A-1						
零 件 號 碼	參 考 價					
3. 50165-A13-000	150				1 後擋板	Cross plate
6. 80100-GB1-600-G	316				1 後土除	Rear fender(PB-209)
7. 80104-GB4-680					2 後土除橡皮	RR fender rubber
8. 50100-K32-000-G	2254				1 車架總成	Frame body comp.(PB-209)
9. 80107-GB4-680					2 後土除固定橡皮	RR fender set rubber
10. 80110-GB1-600	22				1 後土除擋泥板	RR fender mudguard
13. 90300-GB0-900					2 擋泥板固定螺栓	Madguard set bolt
14. 94050-04080					2 六角緣面螺帽4mm	Flange nut 4mm
15. 83601-K32-000					1 左側蓋盤	L side cover tray
18. 93494-06016-08					2 墊圈螺絲6x12	Bolt washer 6x12
19. 87123-K31-020-T1					1 右車架條紋飾	R. frame body stripe
20. 87124-K31-020-T1					1 左車架條紋飾	L. frame body stripe
23. 95801-06012-08					2 緣面螺栓6x12	Flange bolt 6x12
24. 90112-A08-000					1 後引擎支持螺栓	Rear engine support bolt
25. 90116-001-010					1 後引擎下螺栓	Rear engine under bolt

註：價格如有變動以新價格為準，恕不另行通知！

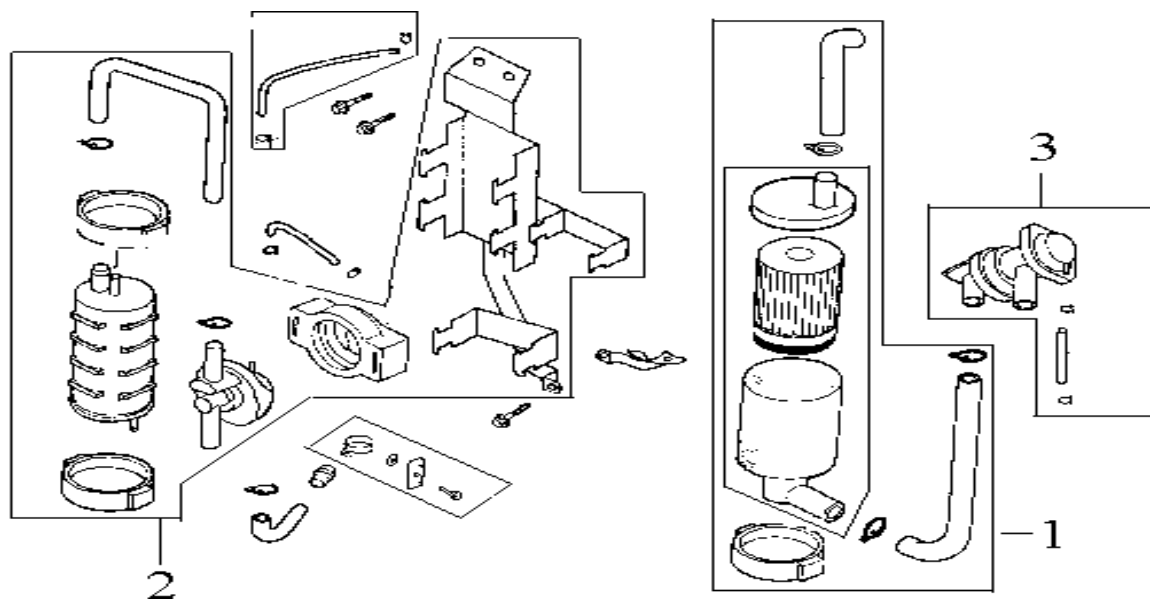


鼎豪實業 1999.12



機 種	設 變	適 用	使 用		
K9MR	日 期	性 量		說 明	
版 本 NO. A-1				零 件 號 碼	參 考 價
27. 90313-172-000				6 螺帽4mm	Speed nut 4mm
30. 94030-08080				2 六角螺帽8mm	Hex. Nut 8mm
33. 94111-08800				1 彈簧華司8mm	Spring washer 8mm
34. 95801-06012-08				2 緣面螺栓6x12	Flange bolt 6x12
35. 6432A-K04-000				1 頂蓋上環	Front cover protector ass'y

F-23 A.I.A.C.燃油蒸發排放控制 A.I.C.V.空氣噴射系統

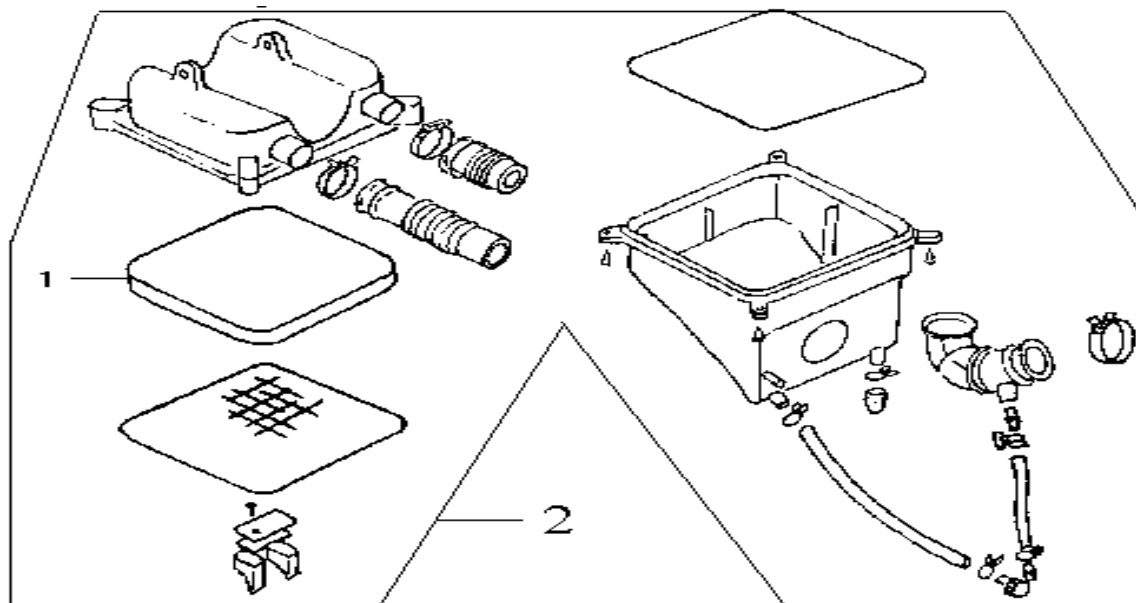


機 種 K9MR		設 變 日 期	適 用 性	使 用 量	說 明
版 本 NO. A-1					
零 件 號 碼	參 考 價				
1. 17571-K32-000	230			1	空氣噴射切斷閥總成 A.I.A.C. set
2. 17572-K32-000	315			1	油氣過濾罐/油氣清除 控制閥總成 Canister/P.C.V. set
3. 1865A-K32-000	430			1	空氣噴射切斷閥組 A.I.C.V. unit

註：價格如有變動以新價格為準，恕不另行通知！



鼎豪實業 1999.12



機 種 K9MR		設 變 日 期	適 用 性	使 用 量	說 明	
版 本 NO. A-1						
零 件 號 碼	參 考 價					
1. 17211-K32-000	20			1	濾清器海棉	AIR/C element
2. 17200-K32-030	530			1	空氣濾清器總成	AIR/C assy

註：價格如有變動以新價格為準，恕不另行通知！



鼎豪實業 1999.12

MODEL:K9MR

PARTS NO. INDEX

1999.12

PARTS NO.	NO.		PARTS NO.	NO.		PARTS NO.	NO.	
11000			1443A-A13-000	E03		17572-K32-000	F23	
11100-A14-000	E09		14451-035-000	E03		17620-K31-000	F12	
11191-A11-000	E09		14500-A08-000	E04		17910-A13-000	F02	
11200-K33-010	E09		14502-086-000	E04		17950-A13-000	F02	
1132A-A09-000	E08		14531-A08-000	E04		17961-GB5-671-M1	F02	
11330-086-021	E05		14541-GB0-910	E04		17962-GB4-003	F02	
11341-GB1-600	E07		14550-GB0-910	E04		18000		
11341-GB1-600	E07-1		14610-A02-000	E04		18291-GE2-920	F14	
11360-GB4-692	E07-1		14615-035-010	E04		1830A-K3A-000-G	F14	
11394-A02-000	E05		14670-035-030	E04		18318-K3A-000	F14	
11395-GB4-780	E07-1		14675-178-000	E04		1865A-K32-000	F23	
12000			14711-036-000	E03		22000		
12100-A13-000-A	E02		14721-051-711	E03		22100-A13-000	E06-1	
12101-A13	E02		14730-GB0-911	E03		22101-178-000	E06	
12191-GB2-004	E02		14731-028-000	E03		22111-M8Q-000	E06	
12200-K31-000	E02		14751-035-600	E03		22119-M8Q-000	E06	
12237-178-300-E1	E02		14761-035-000	E03		22131-035-030	E06	
12245-051-320-E1	E02		14771-035-600	E03		22200-A08-000	E06	
12251-GB0-911	E02		14776-A08-000	E03		22201-A08-000-A	E06	
12255-GB0-911	E02		14781-001-010	E03		22351-178-020	E06	
12301-A08-000	E01		15000			22401-178-010	E06	
12331-GB0-910-Z1	E01		15100-A11-010	E09		22411-178-000	E06	
12341-A11-000-Z1	E01		15119-M36-000	E09		22421-040-000	E06	
1236A-A02-000	E01		15384-M8Q-000	E09		22531-178-000	E06	
12391-A02-000	E01		15421-035-010	E09		22536-A11-000	E06	
12394-GB0-910	E01		1565A-X11-000	E05		22811-040-020	E05	
12395-GB2-003	E01		16000			22820-M8Q-000	E05	
13000			16100-K3A-000	E14		22825-M8Q-000	E05	
13000-GB1-610	E10		16201-040-000	E01		22830-M8Q-000	E05	
13010-A11-000	E10		16211-051-690	E01		22846-X11-010	E05	
13101-GB1-900	E10		16211-GB5-750	E01		22860-M8Q-000	E05	
13111-178-000	E10		1690A-K31-000	F12		22901-001-000	E06	
13201-178-300	E10		16950-M9Q-000	F12		22911-035-010	E06	
13381-GB1-900	E10		17000			23000		
14000			17111-K31-000	E01		23110-M8Q-000	E06	
14101-GB1-900	E03		17200-K32-030	F24		23112-178-020	E06	
14105-A11-000	E04		17211-K32-000	F24		23120-086-020	E06	
14311-A11-000	E10		1736B-K04-000	F07-1		23211-K32-000	E11	
14321-035-010	E04		17500-K32-010	F12		23221-K32-000	E11	
14431-198-000-F2	E03		17571-K32-000	F23		23421-K32-000	E11	

MODEL:K9MR

PARTS NO. INDEX

1999.12

PARTS NO.	NO.		PARTS NO.	NO.		PARTS NO.	NO.	
23431-K32-000	E11		31100-GB1-600	E07		3830A-K04-000	F21	
23441-K32-000	E11		31100-GB1-600	E07-1		38501-KG8-004	F21	
23451-K32-000	E11		31120-GB1-600	E07		40000		
23461-K32-000	E11		31120-GB1-600	E07-1		40500-A13-000	F17	
23471-K32-000	E11		31200-GN5-981	E08		40530-A08-400	F10	
23481-K32-000	E11		31600-GM0-003	F21		40543-A08-010	F09	
23800-A04-000	E11		31603-GB1-601	F21		40544-A08-010	F10	
23802-041-010	E11		32000			40545-X11-000	F17	
24000			32100-K33-000	F21		40591-041-000	F17	
24300-K32-000	E13		32961-GB4-690	E07-1		41000		
24411-K32-000	E13		33000			41201-A08-010	F10	
24421-M8Q-000	E13		33100-K32-000	F01		41241-X01-000-A	F10	
24430-A11-000	E13		33101-GB1-940	F01		42000		
24435-GB2-710	E13		33400-GB1-600	F19		42301-A08-000	F09	
24610-A09-000	E13		33450-GB1-600	F19		42303-X01-000	F10	
24630-K32-010	E13		33600-GB1-600	F19		42304-A13-000	F10	
24641-041-000	E13		33650-GB1-600	F19		42313-X01-000	F09	
24651-M8Q-000	E13		33701-GB1-600	F20		42601-X01-000-SH	F10	
24652-A08-000	E13		33702-GB4-680	F20		42607-A13-000-A	F08	
24701-GB1-600-H1	F15		33715-GB0-900	F01		42607-A13-000-A	F10	
25000			33720-GB4-680	F20		42610-K31-000	F10	
25551-M8Q-000	E05		33741-K04-000	F04		42620-X01-000	F10	
25555-M8Q-000	E05		33741-K04-000	F05		42653-001-004	F10	
28000			33742-K04-000	F04		42701-A02-000	F10	
28102-GB4-700	E08		33742-K04-000	F05		43000		
28103-GB4-700	E08		34000			43100-X01-010-SH	F09	
28110-GB1-600	E08		34901-066-003-12V	F01		4310A-K31-010	F09	
28117-179-710	E08		34906-268-600	F20		43141-A13-000	F09	
28120-179-710	E07-1		35000			43145-X01-010	F09	
28125-179-710	E07-1		3515A-A13-600	F02		43410-X01-010	F09	
28126-253-030	E07-1		35210-GB1-600	F02		43431-X01-000	F17	
28128-179-710	E07-1		35350-B04-000	F02		43434-250-000	F17	
28251-086-000	E12		35350-B04-000	F16		43451-K31-000	F16	
28262-041-730	E12		35357-A02-000	F16		44000		
28281-035-018	E12		35750-A08-000	E13		44301-A08-000	F08	
28300-K04-000	F15		35755-001-020	E13		44311-A08-000	F08	
30000			37000			44601-A13-000-SH	F08	
3040A-GB1-600	F21		37200-K32-000	F01		44620-A08-000	F08	
30500-K32-000	F21		37800-GB1-940	F12		44701-A08-000	F08	
31000			38000			44804-A08-020	F08	

MODEL:K9MR

PARTS NO. INDEX

1999.12

PARTS NO.	NO.		PARTS NO.	NO.		PARTS NO.	NO.	
44830-A13-000	F01		52400-M13-000	F18		81000		
45000			52500-M13-000	F18		81100-GK4-760	F05	
4510A-K04-000	F08		53000			81200-K3B-000	F11	
4512A-096-651	F08		53100-A13-000	F03		81311-M13-000	F05	
4512A-096-651	F09		53108-GB0-900	F03		83000		
45131-A13-000	F08		5311A-K04-000-G	F03		8350A-K3A-000-G	F13	
45133-028-000	F08		53140-125-771	F02		83550-A13-000	F13	
45133-028-000	F09		53166-125-770	F02		83601-K32-000	F22	
45134-250-000	F08		53175-A13-NH	F02		8360A-K3A-000-G	F13	
45134-250-000	F09		53176-170-700	F02		83650-A13-000	F13	
45145-086-720	F08		53211-A08-000	F05		87000		
45410-A13-000	F08		53212-A08-000	F05		87123-K31-020-T1	F22	
45411-087-820	F08		53214-001-010	F05		87124-K31-020-T1	F22	
45450-GB0-900	F02		53215-001-000	F05		87505-K04-000	F17	
46000			53220-A08-010	F05		88000		
46500-A08-010-H1	F16		53231-K04-000	F03		88110-K04-000	F02	
46514-086-720	F16		53232-A13-000	F03		89000		
50000			53233-A13-000	F03		89010-M10-000	F13	
50100-K32-000-G	F22		53234-A08-000	F03		90000		
50165-A13-000	F22		53235-A13-000	F03		90012-M9Q-000	E03	
50300-041-000	F05		53236-086-000	F03		90023-041-000	E13	
50301-A08-000	F05		53236-086-000	F04		90031-198-000	E09	
5038A-K04-000	F21		53237-A13-000	F03		90032-198-000	E09	
50500-A08-010	F16		53600-A02-000	F05		90071-171-010	E13	
50512-A08-000	F16		61000			90081-035-000	E04	
50523-041-000	F16		61100-A13-000-G	F05		90082-035-010	E02	
50524-397-000	F16		61150-K32-000-G	F04		90083-A08-000	E04	
50530-A08-000	F15		64000			90084-428-000	E07-1	
50610-GB1-600	F15		6430A-K33-000-G	F07		90087-B13	E07-1	
50661-GN8-920	F15		64310-K32-000-G	F04		90101-A08-000	F11	
50712-B08-000	F17		6432A-K04-000	F22-1		90101-GK4-000	F04	
50731-A08-000	F17		64330-K32-000	F04		90108-B06-000	F15	
50751-K31-010-G	F12		64331-171-000	F04		90110-GB4-680	F20	
51000			77000			90111-A13-000	F20	
51100-K04-000-G	F05		77100-M13-010	F11		90112-A08-000	F22	
51102-A08-000	F03		80000			90115-170-000	F02	
51350-K32-000	F06		80100-GB1-600-G	F22		90116-001-010	F22	
51450-K32-000	F06		80104-GB4-680	F22		90118-383-000	F17	
52000			80107-GB4-680	F22		90121-A08-000	F17	
52100-K04-010-G	F17		80110-GB1-600	F22		90122-121-740	F17	

MODEL:K9MR

PARTS NO. INDEX

1999.12

PARTS NO.	NO.		PARTS NO.	NO.		PARTS NO.	NO.	
90123-400-000	F03		90601-A08-000	E06-1		92101-06018-0H	F05	
90125-A08-000	F06		90601-A08-000	E11		92101-06020-0H	F15	
90127-400-000	F09		90602-GB0-910	E02		92101-06022-0H	F11	
90128-X01-000	F10		90603-GB0-911	E02		92101-06022-0H	F15	
90164-X01-000	F05		90605-A08-000	E11		92101-06028-0H	E01	
90187-B12-000	F17		90605-A08-000	E12		92101-06045-0H	E08	
90201-415-000	E01		90703-M8Q-000	E09		92700-A02-000	E02	
90206-M9Q-000	E03		90741-003-010	E10		92800-12000	E09	
90231-A02-000	E06		90753-029-003	F10		93000		
90300-GB0-900	F22		90801-035-000	E13		93404-06012-08	F04	
90304-A08-000	F03		91000			93413-06016-08	F17	
90305-001-000	F08		91001-A08-000	E10		93413-08020-08	F15	
90307-A08-000	F09		91101-179-710	E07-1		93494-06016-08	F22	
90307-A08-000	F10		91101-179-710	E10		93500-05012-0H	F01	
90309-M9Q-000	F17		91102-179-711	E07-1		93500-05025-0H	F02	
90313-172-000	F04		91201-179-711	E08		93500-06010-0H	E08	
90313-172-000	F22-1		91202-302-000	E05		93500-06012-0A	E13	
90349-001-000	F06		91202-GB4-691-M1	E07		93500-06016-0H	E09	
90407-A08-000	E09		91202-GB4-691-M1	E08		93500-06020-0H	E01	
90417-041-000	E13		91203-GB5-761	E11		93500-06020-0H	F19	
90426-035-000	E07		91251-001-020	F08		93500-06022-0H	E09	
90426-035-000	E07-1		91252-011-000	F08		93500-06040-0H	E05	
90431-M8Q-000	E06-1		91301-028-000	E07-1		93500-06070-0H	E05	
90432-M8Q-000	E06-1		91301-035-003	E01		93600-05010-0H	E06-1	
90441-035-000	E04		91301-035-003	E07		93600-06016-0H	E07	
90441-035-000	F02		91301-035-003	E08		93600-06016-0H	E07-1	
90442-035-000	E01		91301-GB0-911	E02		93600-06016-0H	E08	
90442-035-000	F02		91302-001-020	E01		93892-05010-08	E09	
90443-035-000	E01		91303-001-000	E05		93892-05012-18	F19	
90443-107-000	F11		91303-035-000	E02		93893-04012-08	F03	
90451-A13-000	E11		91303-377-000	E07-1		93901-25320	F03	
90451-K32-000	E11		91304-GB1-900	E01		93901-25620	F03	
90452-A13-000	E12		91305-028-158	E02		93901-25720	F03	
90452-K32-000	E11		91306-141-000	E02		94000		
90455-B04-000	E11		91307-035-000	E05		94001-05000-0S	F02	
90455-B04-000	E12		91308-M9Q-000	E08		94001-06080-0S	F09	
90461-A08-000	E11		91317-A08-000	E07		94001-06080-0S	F10	
90461-K32-000	E11		91317-A08-000	E08		94001-06080-0S	F13	
90475-703-000	E04		92000			94002-08080-0S	F06	
90485-A08-000	E05		92101-06016-0A	E13		94002-10080-0S	F15	

MODEL:K9MR

PARTS NO. INDEX

1999.12

PARTS NO.	NO.		PARTS NO.	NO.		PARTS NO.	NO.	
94002-10080-0S	F18		95014-73100	F16		1T0125017-TR4-M1	F08	
94021-10020-0S	F18		95015-32001	F16		1T0125017-TR4-M1	F10	
94021-10220-0S	E07		95015-32001-0A	F08-1		BATTERY		
94030-08080	E05		95015-42000	F16		1Y01A1001-Y	F21	
94030-08080	E07-1		95015-42000-0A	F08-1				
94030-08080	F22-1		95701-06018-08	E04				
94050-04080	F03		95701-06032-08	F08-1				
94050-04080	F22		95701-06032-08	F09				
94050-06000	E01		95801-06012-08	F21				
94050-06080	F08		95801-06012-08	F22				
94050-06080	F09		95801-06012-08	F22-1				
94050-06080	F11		96000					
94050-06080	F21		96001-06016-08	E07-2				
94101-06700	F07-1		96001-06016-08	F21				
94101-06700	F09		96001-06028-00	E07				
94101-06700	F10-1		96001-06028-00	E07-2				
94101-06700	F16		96001-06032-00	E07-2				
94101-08000	F06		96001-06035-00	E07				
94101-08800	F04		96001-06050-00	E07-2				
94101-08800	F07-1		96001-06050-00	E09				
94101-10800	F18		96001-06060-08	E09				
94101-12800	F18		96001-06065-08	E09				
94102-10000	F18		96001-06070-00	E07-2				
94111-06800	F09		96100-60000-00	E06-1				
94111-06800	F10-1		96100-62030-00	E11				
94111-08800	F05		96100-62030-10	F10-1				
94111-08800	F06		96100-63010-10	F10-1				
94111-08800	F22-1		96140-63010-10	F08-1				
94201-16150-0A	F16		96211-06000	F05				
94201-25300-0A	F08-1		96220-30085	E13				
94201-25300-0A	F10-1		98000					
94201-30250	F16		98200-10700	F21				
94301-08120	E02		CAM CHAIN					
94301-08120	E07-1		1C14401-178-003	E04				
94301-08140	E02		28101-GB4-701	E08				
94301-08140	E05		SPARK PLUG					
94514-16000	E12		1PC6HSA	E01				
95000			TIRE					
95014-71402	F16		1T0122517-4PR-M1	F08				
95014-72102-0B	F15		1T0125017-4PR-M1	F10				