



三陽機車

機種顏色

顏色代碼

引擎目錄

車架目錄

號碼索引

零件目錄

Attila **RS-21**





Attila **RS-21**

EFI 150



銀色



黑色

[回首頁](#)

色碼代號使用說明

★ 色碼代號在零件號碼的最尾端，其字母GK、GL、GN、GY、R 等係色碼的代號，並未直接指示何種顏色，因此需參考零件目錄中“零件名稱”欄中的說明。

★ 訂購色別零件的程序：

- 1、依零件目錄找出所需的零件號碼及零件名稱。
- 2、依下表中“主體色別”，找出所需零件的機種名稱，主體色色碼。
- 3、依上述所得之資料在下表的配色表內，找出所需的零件色碼代號。
- 4、將色碼代號填入所需的零件號碼後面，注意色碼代號前要加一“-”。

例：5320C-H3A-010 - RT
零件號碼 色碼代號

§ 配色表：訂購色別零件時，參照下覽表，請在基本零件號碼最後加上色代號，並在色別零件名稱後加上色碼。

註：如零件名稱後之色碼與主體色不同，則為隨主體色之不同而變化色別部品。

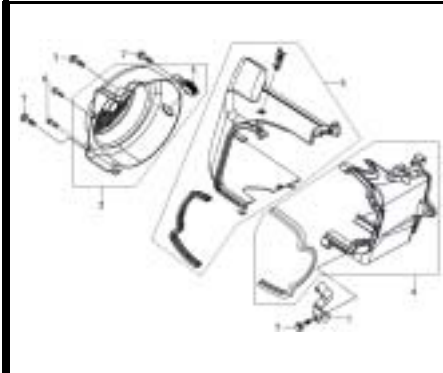
項次 NO.	機種名稱 (MODEL)			阿帝拉 RS 21	
	主體色 (BASIC COLOR)			銀紅色	銀黑色
	色碼 (CODE)			RS	SBK
	零件名稱 (Description)	基本零件號碼 (Parts Number)		R-010CA/S-880S	S-880S/BK-0406S
1	RR.WHEEL CAST. COMP 後輪圈	42601-H3A-000		SH	SH
2	FR.WHEEL CAST. COMP 前輪圈	44601-H3A-000		SH	SH
3	FLOOR PANEL 腳踏板	50610-H3A-000		GK	GK
4	UNDER COVER 下蓋	50613-H3A-000		KA	KA
5	R. SIDE STEP 右踏板	5061B-H3A-000		GK	GK
6	L. SIDE STEP 左踏板	5061C-H3A-000		GK	GK
7	BATTERY LID 電瓶蓋	50620-H3A-000		GK	GK
8	RR.HANDLE COVER 後把手蓋	53206-H3A-000		KV	KV
9	FR. HANDLE COVER ASSY 前把手蓋總成	5320C-H3A-010		RT	KV
10	FR. FENDER 前土除	61100-H3A-000		RT	SQ
11	FR. UNDER SPOILER 前下導流	6112G-H3C-000		SQ	SQ
12	FR. COVER 前擋板	6430G-H3A-000		RT	KV
13	FR. TOP COVER 前頂蓋	64302-H3A-000		RT	KV
14	INNER BOX 前置物箱	64304-H3A-900		KA	GK
15	FR. INNER BOX LID 前置物箱蓋	64308-H3A-900		KA	GK
16	FRAME NUMBER LID 車架號碼蓋	64318-H6B-000		KA	GK
17	FLOOR MAT 腳踏板墊	64320-H3A-000		GK	GK
18	DOUBLE SEAT ASSY 座墊	7720A-H3B-000		BK	BK
19	RR. INNER FENDER 後內土除	80105-H3A-000		KA	KA
20	RR. MUDGARD 後土除擋泥片	80107-H3A-000		KA	KA
21	CENTER COVER 中央護蓋	80151-H3A-000		KA	GK
22	RR. CARRIER ASSY 後載貨架總成	8120A-H3B-000		RT	SQ
23	LUGGAGE BOX ASSY 內箱總成	8125A-H3B-000		KA	KA
24	R. BODY COVER ASSY 右車體蓋總成	8350G-H3B-000		RT	SQ
25	R. SIDE COVER 右側蓋	8352G-H3A-000		SQ	SQ1
26	R RR. SIDE COVER ASSY 左車體蓋總成	8360G-H3B-000		RT	SQ
27	L. SIDE COVER 左側蓋	8362G-H3A-000		SQ	SQ1
28	RR. CENTER UP. COVER 後中心蓋	83750-H3B-000		RT	SQ
29	SYM STRIPE(194mm) 左右側蓋貼紙	87122-G22-000		T1	T1
30	SYM STRIPE 把手蓋貼紙	87123-G22-000		T1	T1
31	BODY COVER STRIPE TYPE1 車體蓋貼紙	87127-H3C-000		T1	T1
32	FR. UNDER SPOILER STRIPE 貼紙	87128-H3C-000		T1	T1

回首頁

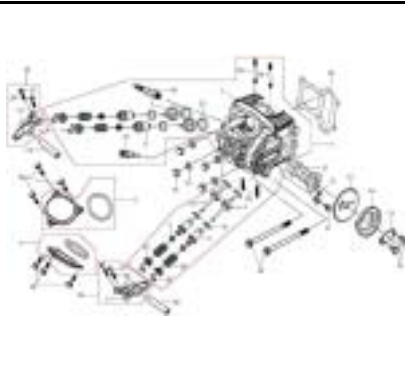
引擎部品目錄

CONTENTS ENGINE GROUP

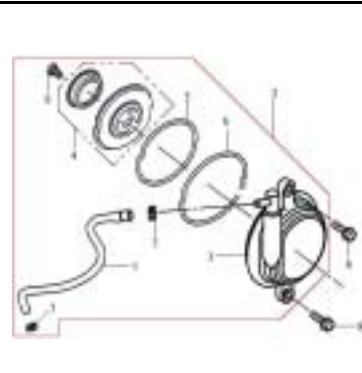
E01 冷卻風扇蓋.罩蓋
FAN COVER.SHROUD ASS'Y



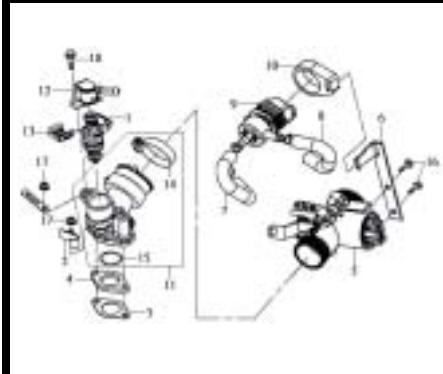
E02 汽缸頭總成
CYL. HEAD ASS'Y



E03 汽缸頭左側蓋
CYL. HEAD SIDE COVER ASSY



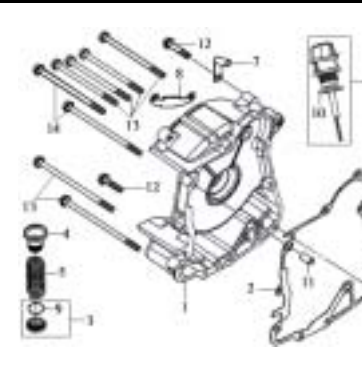
E04 燃油噴射器
FUEL INJECTOR



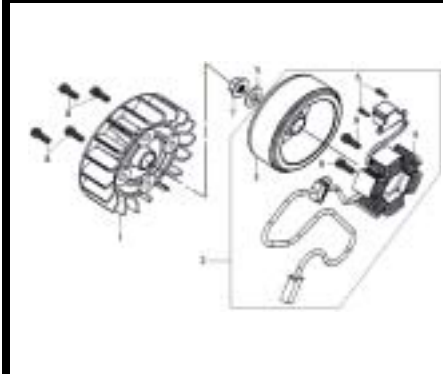
E05 汽缸總成
CYLINDER ASS'Y



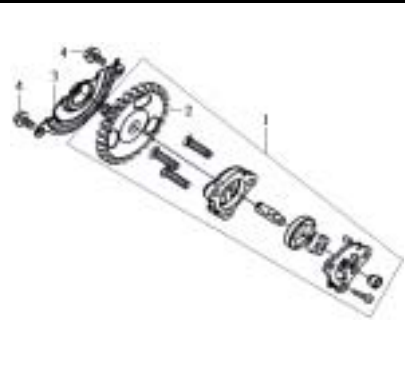
E06 右曲軸箱
RIGHT CASE



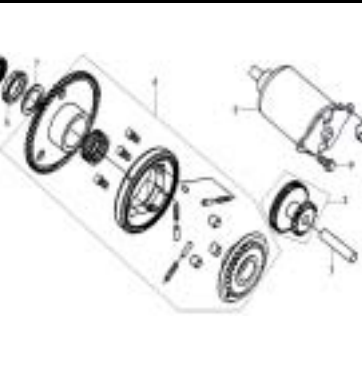
E07 飛輪總成
A.C.G. ASSY



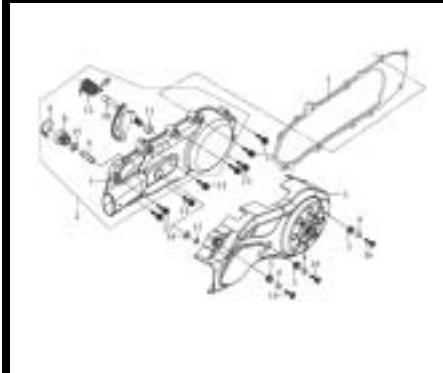
E08 油泵總成
OIL PUMP



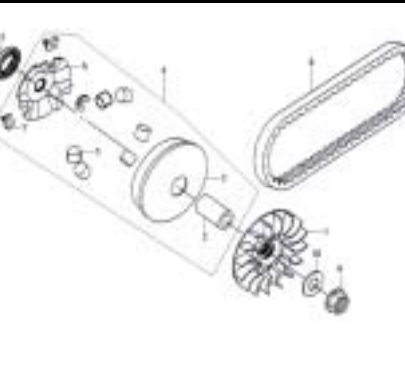
E09 離合器.起動馬達
START CLUTCH & MOTO



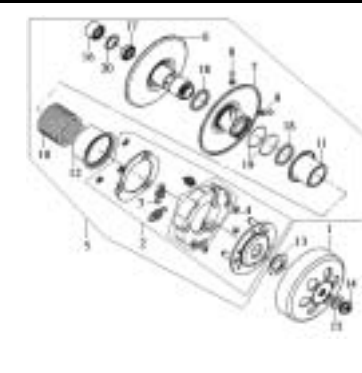
E10 左曲軸箱蓋
L. COVER ASSY



E11 滑動驅動盤
MOVABLE DRIVE FACE ASSY



E12 離合器外套
CLUTCH OUTER ASSY

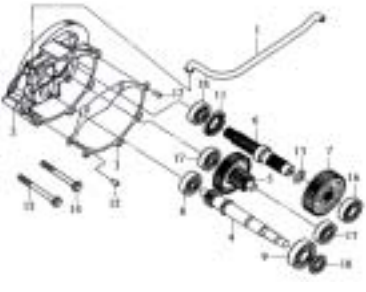
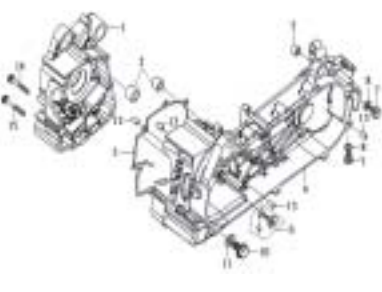
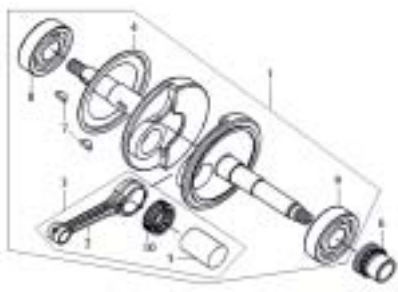


[回首頁](#)

[下一頁](#)

引擎部品目錄

CONTENTS-ENGINE GROUP

E13 變速齒輪 MISSION GEAR	E14 左曲軸箱.變速箱 L. CASE & MISSION CASE	E15 曲軸總成 CRANK ASSY
		

上一頁

回首頁

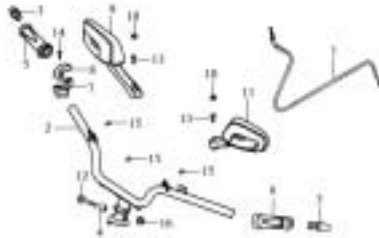
車架部品目錄

CONTENTS-FRAME GROUP

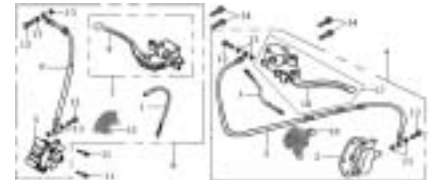
F01 前把手蓋總成
FR HNDL. COVER ASSY



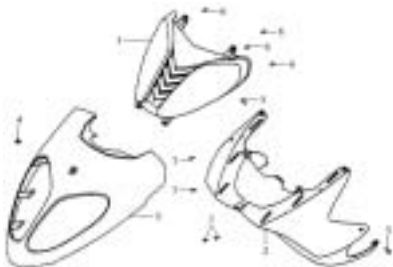
F02 把手
STRG. HANDLE



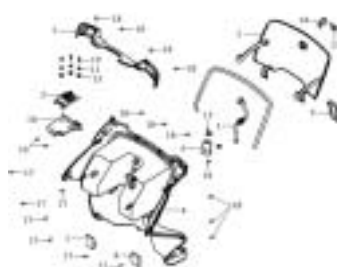
F03 前後剎車總泵總成
M / CYLN. ASSY



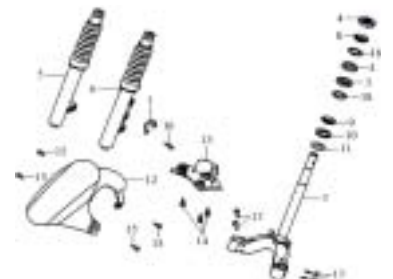
F04 前燈 . 前擋板
FR COMB LIGHT/FR COVER



F05 前置物箱
INNER BOX



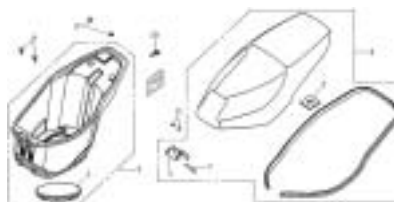
F06 前避震器
FR. CUSHION



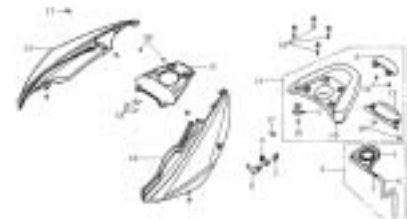
F07 腳踏板
FLOOR PANEL



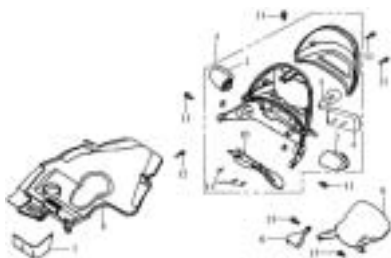
F08 座墊.行李箱
SEAT & LUGGAGE BOX



F08 車體蓋 . 後架總成
BODY COVER/CARRIER



F10 後燈總成
TAIL LIGHT



F11 前輪
FR CAST WHEEL COMP



F12 後輪
RR CAST WHEEL COMP


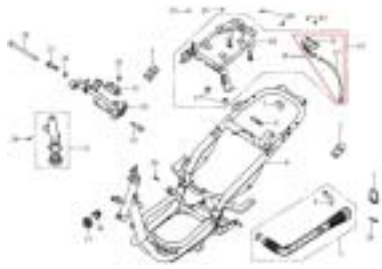
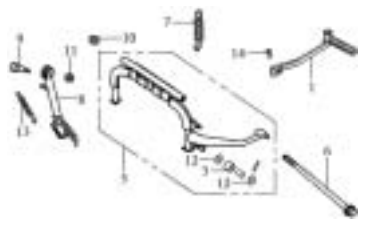


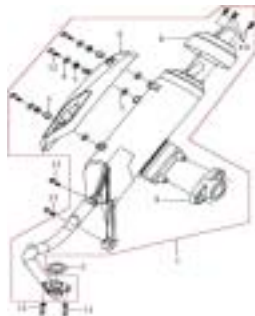


[回首頁](#)

[下一頁](#)

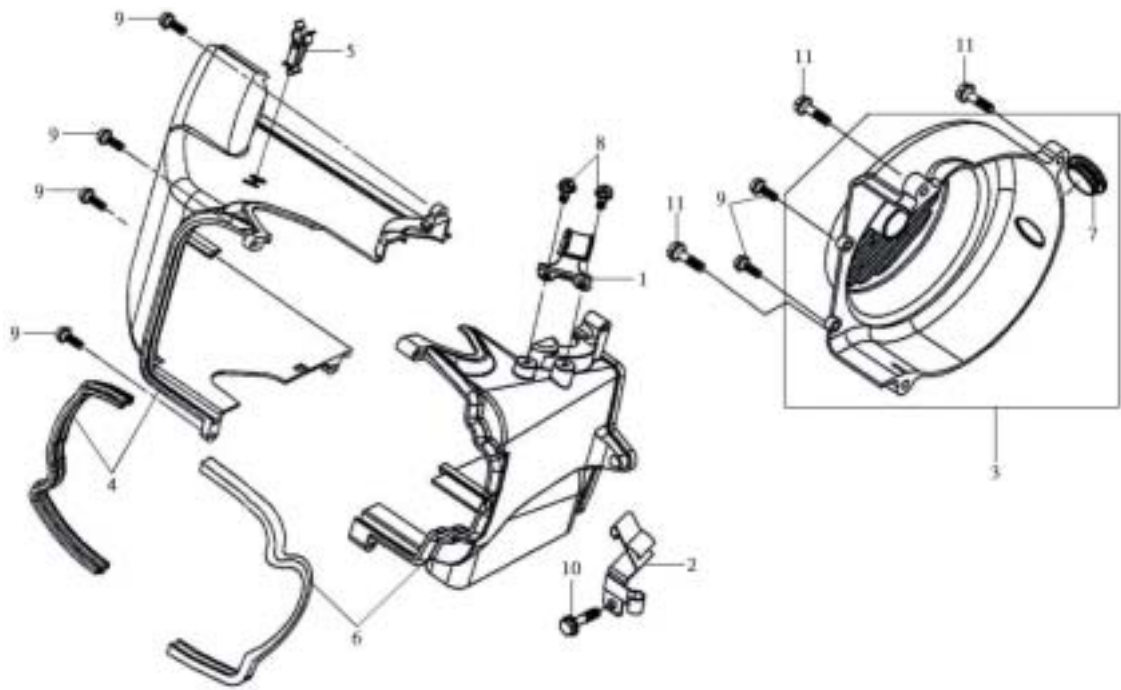
車架部品目錄

CONTENTS-FRAME GROUP

F13 油箱總成 FUEL TANK ASS'Y	F14 車架組 FRAME BODY COMP	F15 主腳架 MAIN STAND ASS'Y
		
F16 主配線 WIRE HARNESS	F17 空氣濾清器總成 AIR/C ASS'Y	F18 排氣管總成 EXH. MUFFLER ASS'Y
		

上一頁

回首頁



機 種 HE15W1		設 變 日 期	適 用 性	使 用 量	產 品 名 稱	
版 本 NO.A-1						
零 件 號 碼	參 考 價					
1 11384-H5B-000				1	燃料管夾	FUEL TUBE CLAMP
2 11385-H3A-000				1	溢油管夾	CARB. DRAIN TUBE CLAMPER
3 1961A-H6B-000	55			1	風扇護蓋總成	FAN COVER ASS'Y
4 1962A-H6B-000	95			1	罩蓋A總成	SHROUD A ASS'Y
5 19632-V02-000				1	固定夾	HIGHTENSION CORD CLIP
6 1963A-H5B-000	105			1	罩蓋B總成	SHROUD B ASSY
7 70529-M9Q-000				1	側孔蓋	SIDE PANEL GROMMET B
8 93904-35280				2	攻絲螺釘5x12	TAPPING SCREW 5*12
9 93904-35380				6	攻絲螺釘5x16	TAPPING SCREW 5*16
10 96001-06025-00				1	六角緣面螺絲 6x25	FLANGE BOLT ,SH
11 96001-06025-08				3	六角緣面螺絲 6x25	SH. FLANGE BOLT 6*25

註：價格如有變動以新價格為準，恕不另行通知！

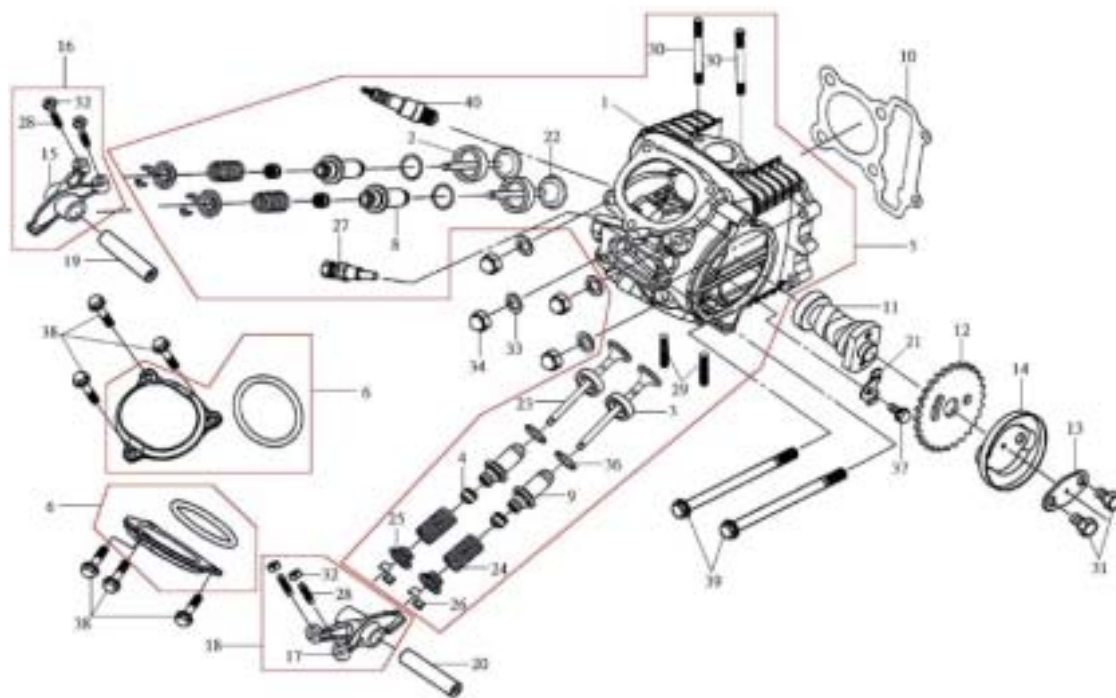
鼎豪實業 2001

PAGE:001

回首頁

下一頁

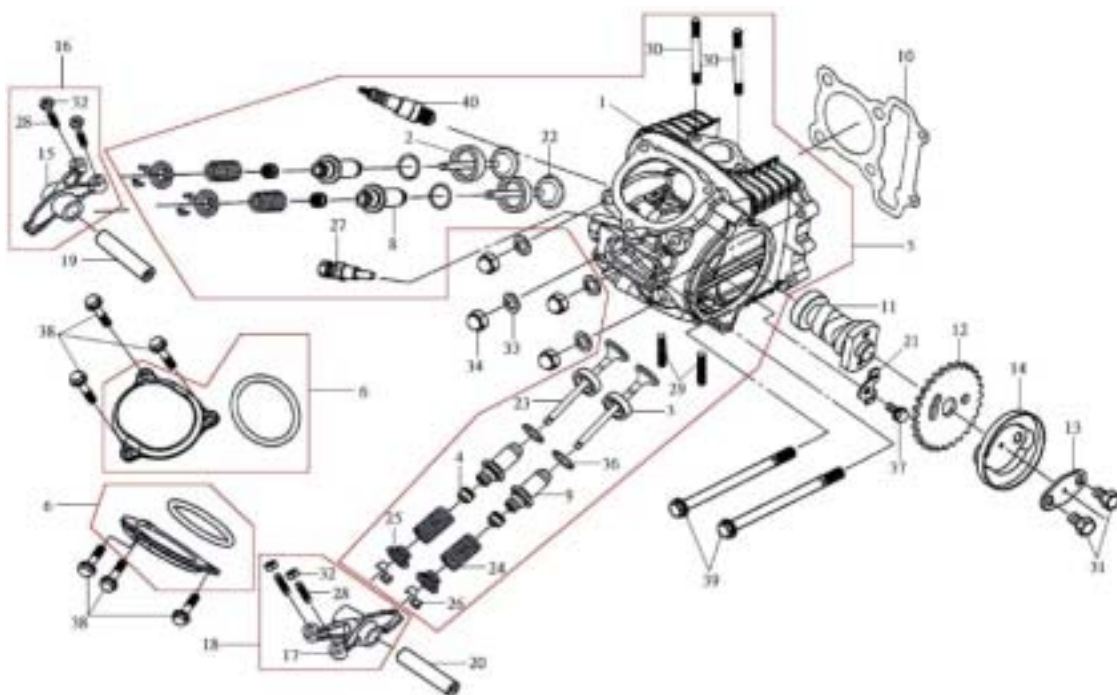
E02 汽缸頭總成 CYL. HEAD ASSY



機 種 HE15W1		設 變	適 用 性	使 用 量	產 品 名 稱	
版 本 NO.A-1		日 期				
零 件 號 碼	參 考 價					
1 12200-H5B-000	2600			1	汽缸頭	CYL. HEAD COMP.
2 12202-H6B-300	75			2	進氣閥座	IN. VALVE SEAT
3 12203-H6B-300	75			2	排氣閥座	EXH. VALVE SEAT
4 12209-MA6-003	30			4	汽門桿油封	VALVE STEM SEAL
5 1220A-H5B-000	4200			1	汽缸頭總成	CYL. HEAD ASSY
6 1236A-H6B-000	110			2	汽門調整蓋總成	TAPPET ADJ. HOLE CAP ASSY
8 12237-H6B-300	45			2	進氣閥導管	IN. VALVE GUIDE
9 12245-H6B-300	45			2	排氣閥導管	EX. VALVE GUIDE
10 12251-H7A-000	60			1	汽缸頭墊片	CYLINDER HEAD GASKET
11 14100-H5B-000	575			1	凸輪軸	CAM SHAFT COMP.
12 14105-A31-000	65			1	凸輪鏈輪	CAM SPROCKET
13 14105-X01-000				1	鏈輪墊圈	CAM SPROCKET WASHER
14 14108-M36-000				1	離心盤	CENTRIFUGAL DISK
15 14431-H7A-000-F2	398			1	進氣閥門搖臂	IN. VALVE ROCKER ARM
16 1443A-H7A-000	435			1	進氣閥門搖臂總成	IN. VALVE ROCK. ARM ASSY
17 14441-H7A-000-F2	260			1	排氣閥門搖臂	EXH. VALVE ROCK. ARM
18 1444A-H7A-000	435			1	排氣閥門搖臂總成	EXH VALVE ROCK.ARM ASSY
19 14451-H6B-000	33			1	進氣門搖臂軸	IN. ROCKER ARM SHAFT
20 14452-H6B-000	33			1	排氣門搖臂軸	EX. ROCKER ARM SHAFT
21 14457-H7A-000				1	凸輪軸固定片	CAM SHAFT SETTING PLATE
22 14711-H6B-000	120			2	進氣閥	INLET VALVE

註：價格如有變動以新價格為準，恕不另行通知！

鼎豪實業 2001



機 種 HE15W1		設 變 日 期	適 用 性	使 用 量	產 品 名 稱	
版 本 NO.A-1						
零 件 號 碼	參 考 價					
23 14721-H6B-000	195			2	排氣閥	EXHAUST VALVE
24 14751-H6B-000	20			4	門閥彈簧	VALVE SPRING
25 14771-H6B-000	40			4	閥門彈簧保持器	VALVE SPRING RETAINER
26 14781-M9Q-000				8	閥門栓	VALVE COTTER
27 37880-H5B-000				1	汽缸頭溫度感知器	CYL. HEAD TEMP. SENSOR
28 90012-M9Q-000				4	調整螺絲	TAPPET ADJUSTING SCREW
29 90032-M92-300				2	特殊雙頭螺栓32mm	SPECIAL STUD BOLT 32MM
30 90033-M92-000				2	雙頭螺絲 6x58	STUD BOLT 6*55
31 90083-X01-000				2	螺帽 6mm	LOCK BOLT 6mm
32 90206-M9Q-000				4	調整螺帽	TAPPET ADJ. SCREW NUT
33 90442-028-000				4	油封墊圈 8mm	SEALING WASHER 8MM
34 90443-107-000				4	袋型螺帽 8mm	CAP NUT 8mm
36 91305-M9Q-000				4	油環 9x1.6	O-RING 9*1.6
37 96001-06010-00				1	緣面螺栓6x12	SH. FLANGE BOLT 6*10
38 96001-06016-08				6	六角緣面螺栓 6x16	SH. FLANGE BOLT 6*16
39 96001-06095-08				2	六角緣面螺栓 6x95	FLANGE SH BOLT 6*95
40 1PCR8E	105			1	火星塞	SPARK PLUG(CR8E)

註：價格如有變動以新價格為準，恕不另行通知！

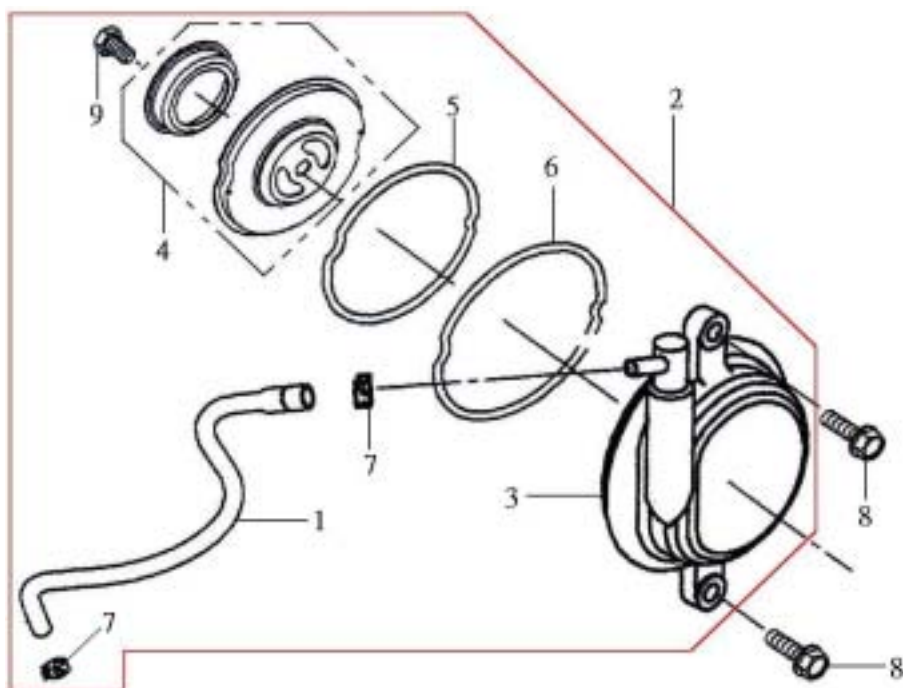
鼎豪實業 2001

PAGE:003

上一頁

下一頁

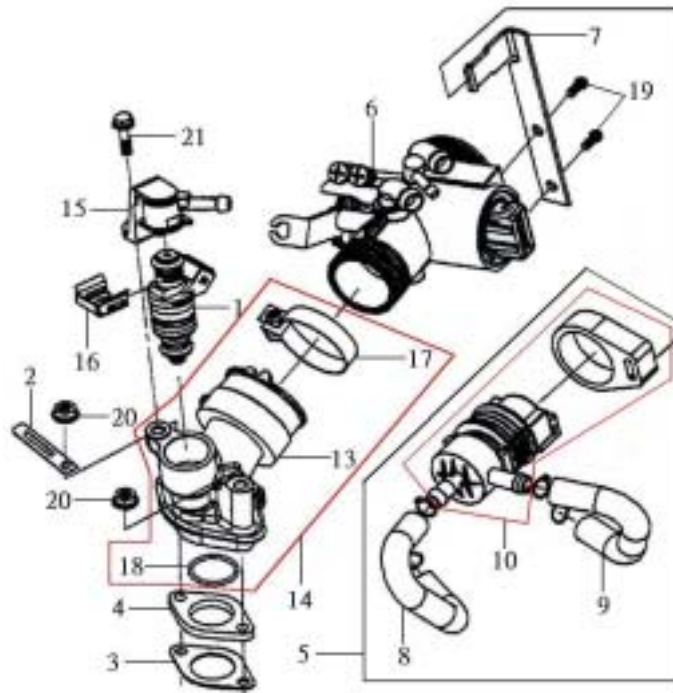
E03 汽缸頭左側蓋CYL HEAD L SIDE COVER



機 種 HE15W1		設 變 日 期	適 用 性	使 用 量	產 品 名 稱	
版 本 NO.A-1						
零 件 號 碼	參 考 價					
1 11211-H6B-000	295			1	通氣管	BREATHER TUBE
2 12300-H6B-000				1	汽缸頭左側蓋總成	CYL HEAD L SIDE COVER
3 12310-H6B-000				1	汽缸頭側蓋	HEAD L. SIDE COVER COMP.
4 12320-M36-000				1	環軸	COLLECTOR COMP.
5 12351-M36-000				1	O型環	O-RING 64*3.5MM
6 91301-B06-000				1	O型環	O-RING 75X2.5
7 95002-40850-08				2	管夾	TUBE CLIP D8.5
8 95701-06020-00				2	六角緣面螺栓 6x20	FLANGE BOLT 6*20
9 96001-06010-08				1	六角緣面螺栓 6x10	SH. FLANGE BOLT 6*10

註：價格如有變動以新價格為準，恕不另行通知！

鼎豪實業 2001

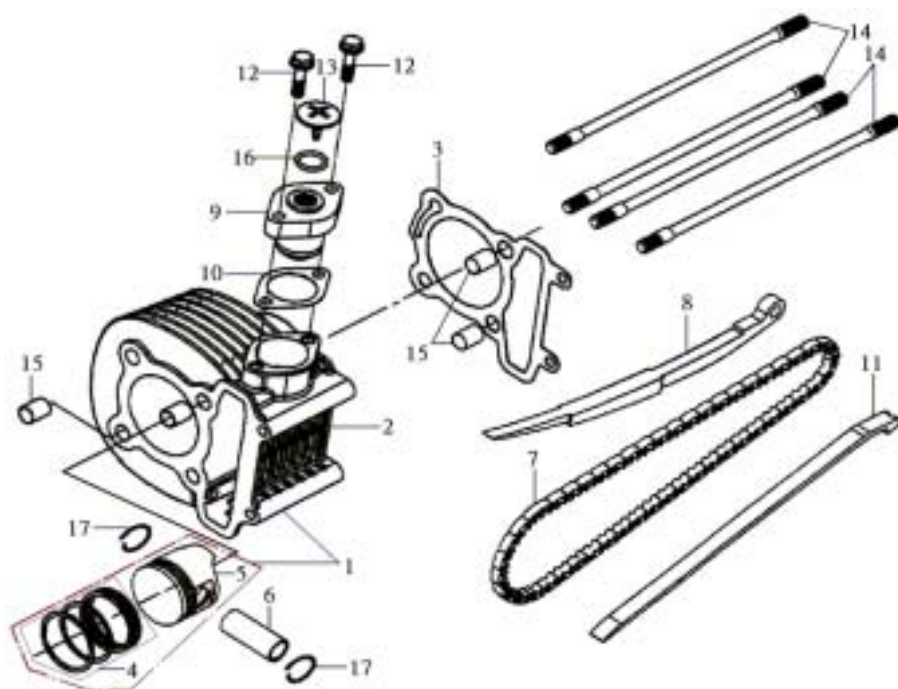


機 種 HE15W1		設 變 日 期	適 用 性	使 用 量	產 品 名 稱	
版 本 NO.A-1						
零 件 號 碼	參 考 價					
1 06414-H5B-000				1	燃料噴射器	FUEL INJECTOR
2 12342-X01-000				1	線夾	CLAMP
3 16201-M92-000				1	隔熱板墊片	CARB.INSULATOR GASKET
4 16211-M92-000				1	化油器隔熱板	CARB. INSULATOR
5 16400-H5B-010				1	節流閥總成	THROTTLE BODY SET
6 16401-H5B-010				1	節流閥	THROTTLE BODY ASSY
7 16403-H5B-000				1	旁側門閥支架	BY-PASS VALVE STAY
8 16404-H5B-000				1	旁側門閥管	BY-PASS VALVE TUBE A
9 16405-H5B-000				1	旁側門閥管	BY-PASS VALVE TUBE B
10 16500-H5B-000				1	旁側門閥總成	BY-PASS VALVE ASSY
13 17110-H5B-000				1	進氣管	INLET PIPE COMP.
14 1711A-H5B-000				1	進氣管總成	INLET PIPE ASSY
15 17120-H5B-000				1	噴射燃料蓋	FUEL INJECTOR CUP ASS'Y
16 17121-H5B-000				1	噴射燃料蓋夾	FUEL INJECTOR CUP CLIP
17 17256-M9Q-000				1	隔熱板固定帶	INSULATOR BAND
18 91308-M9Q-000				1	油環 27x2	O-RING 27*2.0
19 93892-05010-08				2	墊圈螺絲 5x10	SCREW WASH 5*10
20 94050-06000				2	六角緣面螺帽 6mm	NUT. FLANGE . 6MM
21 96001-06016-00				1	六角緣面螺栓 6x16	SH. FLANGE BOLT 6*16

註：價格如有變動以新價格為準，恕不另行通知！

鼎豪實業 2001

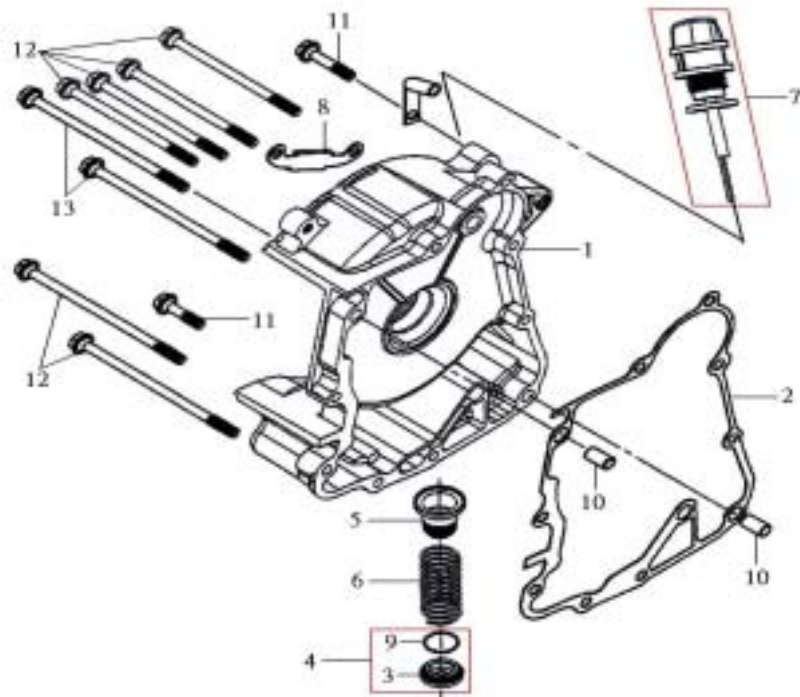
E05 汽缸總成CYLINDER ASSY



機 種 HE15W1		設 變 日 期	適 用 性	使 用 量	產 品 名 稱	
版 本 NO.A-1						
零 件 號 碼	參 考 價					
1 12100-H7C-000-A	2350			1	汽缸總成	CYLINDER ASSY
2 12101-H7C-000	1950			1	汽缸	CYLINDER
3 12191-H6B-000				1	汽缸墊片	CYLINDER GASKET
4 13010-H7C-000	210			1	活塞環組	PISION RING SET
5 13101-H5B-000	355			1	活塞	PISTON
6 13111-KJ9-000	30			1	活塞梢	PISTON PIN
7 1C14401-M92-000	250			1	內鏈條	CAM CHAIN
8 14510-M92-000	130			1	鏈條張力器	CAM CHAIN TENSIONER
9 14520-M9Q-000	275			1	鏈條調整器總成	TENSIONER LIFTER ASS'Y
10 14523-M9Q-000				1	鏈條調整器墊片	TENSIONER LIFTER GASK.
11 14610-M92-000	56			1	鏈條導片	CAM CHAIN GUIDE COMP.
12 90001-M9Q-000				2	六角緣面螺栓6x22	SHF FLANGE BOLT 6*22
13 90005-M9Q-000				1	普通螺絲 6x6mm	PAN SCREW 6*6
14 90031-107-010	32			4	汽缸雙頭螺絲	CYL. STUB BOLT A
15 90703-M8Q-000				4	固定梢10x14mm	DOWEL PIN 10*14
16 91306-M9Q-000				1	O環 9.5X1.5mm	O-RING 9.5*1.5
17 94601-15000				2	活塞梢夾環 15mm	PISTON PIN CLIP 15mm
18 1310A-H5B-000				1	活塞組	PISTON SET

註：價格如有變動以新價格為準，恕不另行通知！

鼎豪實業 2001



機 種 HE15W1		設 變 日 期	適 用 性	使 用 量	產 品 名 稱	
版 本 NO.A-1						
零 件 號 碼	參 考 價					
1 11331-H6B-000	725			1	右曲軸箱蓋	R. CASE COVER COMP.
2 11394-H6B-000	20			1	右曲軸箱蓋墊片	R. COVER GASKET
3 12361-M9Q-000				1	汽門調整蓋	TAPPET ADJ. HOLE CAP
4 1236A-V02-000	35			1	汽門調整孔蓋總成	TAPPET ADJ. HOLE CAP ASSY
5 15421-M9Q-000	20			1	機油濾網	OIL FILLTER SCREEN
6 15426-M9Q-000				1	機油濾網彈簧	OIL FILLTER SCREEN SPG.
7 1565A-H3A-000				1	量油尺組	OIL LEVEL GAUGE ASS'Y
8 32961-M92-000				1	ACG 線夾	A.C.G. CORD CLAMPER
9 91302-M9Q-000				1	墊圈	O-RING 30.8MM
10 94301-08140				2	固定稍 8x14	DOWEL PIN 8*14
11 96001-06030-08				2	六角緣面螺栓 6x30	FLANGE SH BOLT 6*30
12 96001-06095-08				6	六角緣面螺栓 6x95	FLANGE SH BOLT 6*95
13 96001-06100-08				2	六角緣面螺栓6x100	SH FLANGE BOLT 6*100

註：價格如有變動以新價格為準，恕不另行通知！

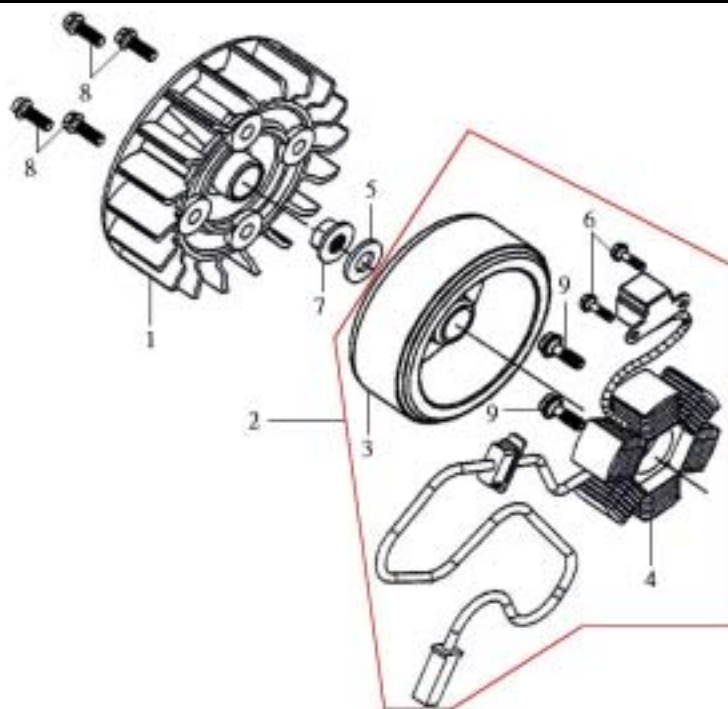
鼎豪實業 2001

PAGE:007

上一頁

下一頁

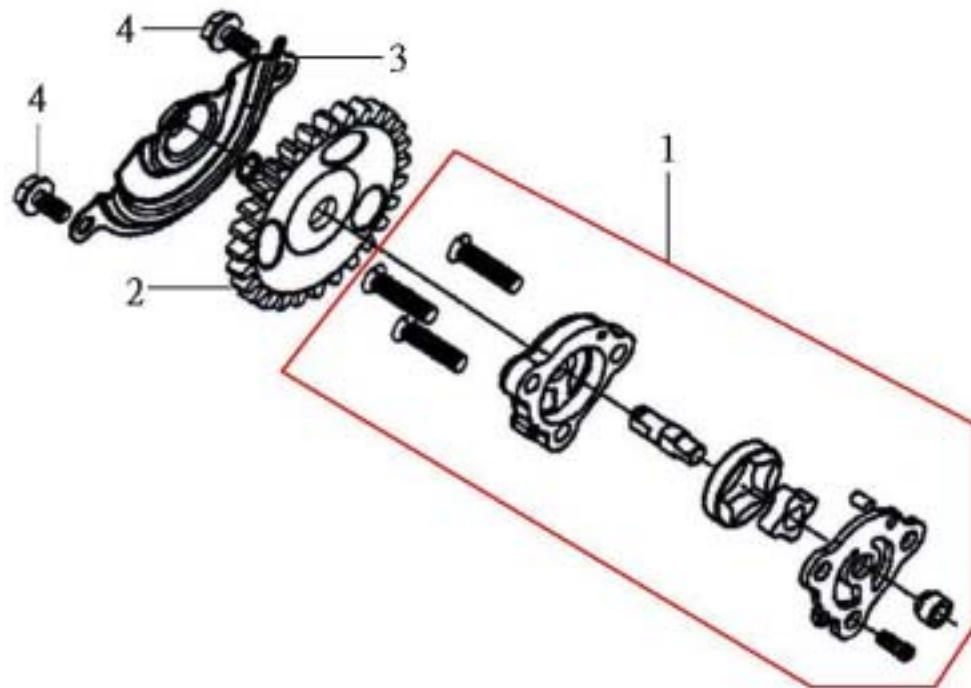
E07 發電機總成AC. GEN. ASSY



機 種 HE15W1		設 變 日 期	適 用 性	使 用 量	產 品 名 稱	
版 本 NO.A-1						
零 件 號 碼	參 考 價					
1 19510-M92-000	55			1	冷卻風扇	COOLING FAN COMP.
2 31100-H5B-000				1	發電機總成	AC. GEN. ASSY
3 31110-H5B-000				1	飛輪	FLYWHEEL COMP.
4 31120-H5B-000	550			1	發電線圈	STATOR COMP.
5 90440-M9Q-000				1	墊圈 12mm	PLAIN WASHER 12MM
6 92101-05010-0A				2	內六角螺栓 5x10	HEX BOLT 5*10
7 94050-12000				1	六角緣面螺帽12mm	FLANGE NUT 12MM
8 95701-06018-08				4	六角緣面螺栓 6x18	BOLT FLANGE 6*18
9 96001-06028-08				2	六角緣面螺帽 6x28	FLANGE BOLT SH 6*28

註：價格如有變動以新價格為準，恕不另行通知！

鼎豪實業 2001

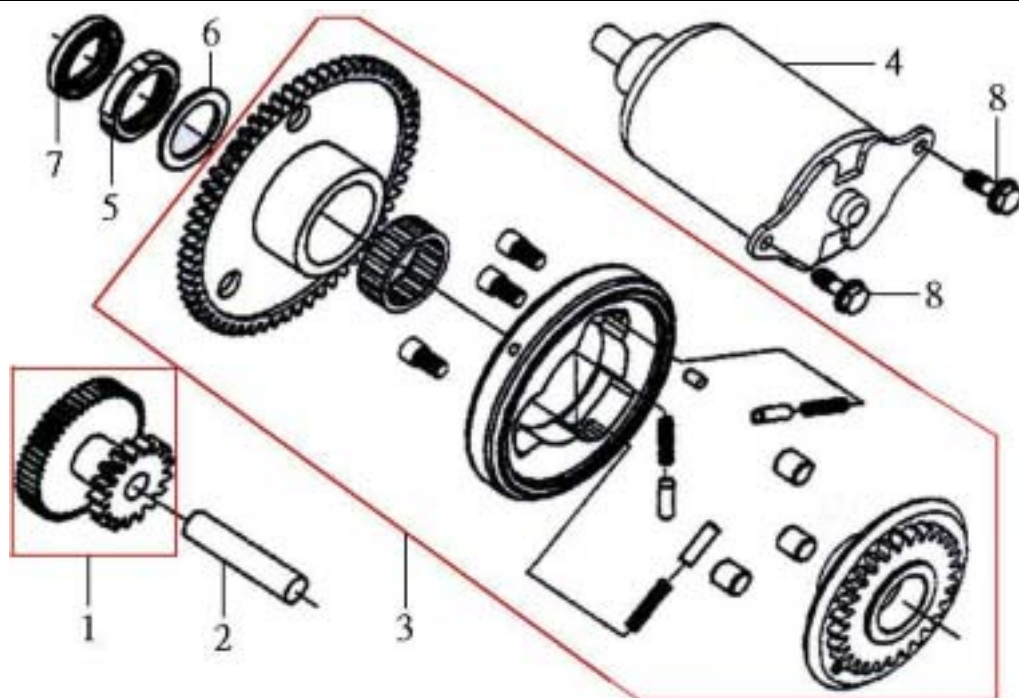


機 種 HE15W1		設 變 日 期	適 用 性	使 用 量	產 品 名 稱	
版 本 NO.A-1						
零 件 號 碼	參 考 價					
1 15100-H7A-000	260			1	機油泵總成	OIL PUMP ASSY
2 15133-M92-000	30			1	油泵齒輪	OIL PUMP DRIVEN GEAR
3 15711-M92-000				1	機油泵隔板	OIL PUMP SEPARATOR
4 96001-06012-08				2	緣面螺栓6x12	FLANGE BOLT ,SH 6*12

註：價格如有變動以新價格為準，恕不另行通知！

鼎豪實業 2001

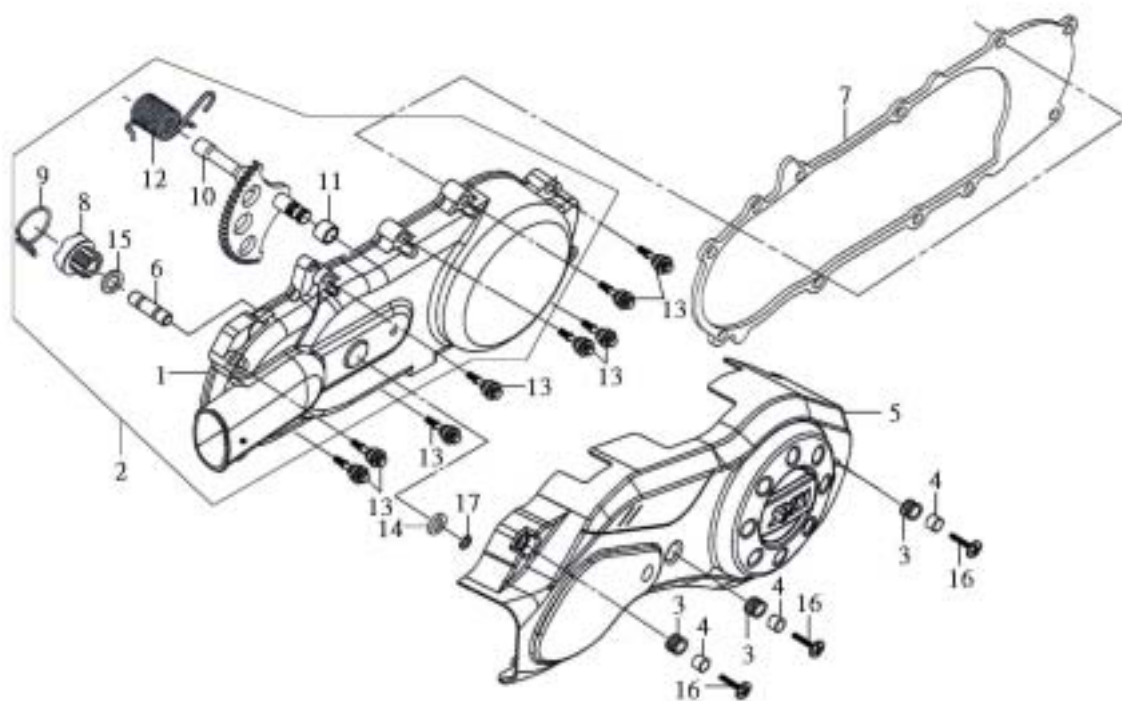
E09 起動馬達總成 CLUTCH OUTER離合器外套START MOT



機 種 HE15W1		設 變 日 期	適 用 性	使 用 量	產 品 名 稱	
版 本 NO.A-1						
零 件 號 碼	參 考 價					
1 28101-M9Q-000	185			1	起動減速齒輪	STARTER REDUCTION GEAR
2 28102-M9Q-000	24			1	起動減速齒輪軸	START. RED. GEAR SHAFT
3 2812A-M92-000	1008			1	離合器外套總成	START CLUTCH OUTER ASSY
4 31200-M92-100	860			1	起動馬達總成	START MOTOR ASS'Y
5 90201-M9Q-000				1	固定螺帽 22mm	LOCK NUT 22MM
6 90403-M92-000				1	墊圈 22.2x31x1.5	THRUST WASHER 22.2*31*1.5
7 91201-GY6-903-M2				1	油封 19.8x30.5	OIL SEAL 19.8*30*5
8 94520-28000				2	內夾環 28mm	CIR. CRIP 28mm

註：價格如有變動以新價格為準，恕不另行通知！

鼎豪實業 2001

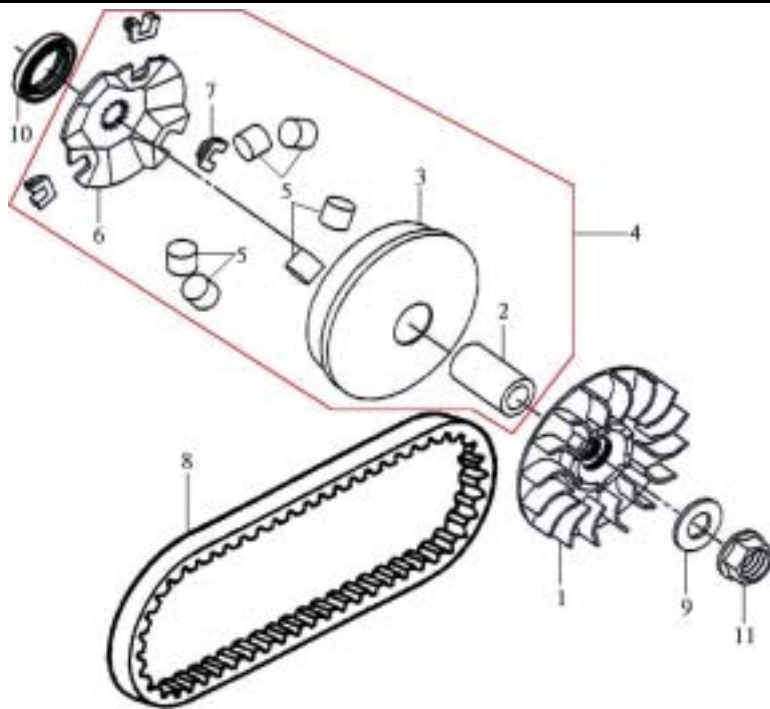


機 種 HE15W1		設 變 日 期	適 用 性	使 用 量	產 品 名 稱	
版 本 NO.A-1						
零 件 號 碼	參 考 價					
1 11341-H3A-000				1	左曲軸箱蓋	L. CRANK CASE COVER
2 1134A-H3A-000	1100			1	左曲軸箱蓋總成	L. CRANK CASE COVER ASSY
3 11354-H3A-000				3	嵌入橡皮	MOUNT RUBBER
4 11356-H3A-000				3	襯套	COLLAR
5 1135A-H3A-000-KA	370			1	左曲軸箱泥除總成	L. COVER FENDER ASSY
6 11360-M92-300	40			1	起動傳動軸	KICK START. DRIVEN SHAFT
7 11395-H3A-000				1	左曲軸箱蓋墊片	L.COVER GASKET
8 28230-M92-000	180			1	起動齒輪	KICK DRIVEN GEAR COMP.
9 28233-M92-000				1	起動磨擦彈簧	KICK STARTER FRICTION SPG
10 28250-H3A-000	230			1	起動軸	KICK START. SPINDLE COMP
11 28254-M92-000				1	起動軸襯套	KICK SPINDLE BUSH
12 28281-M92-000	30			1	起動回復彈簧	KICK RETURN SPRING
13 9000B-M9Q-000				8	特殊螺絲	SPECIAL BOLT 6*37 ASS'Y
14 90451-M9Q-000				1	起動軸墊片	KICK SPINDLE WASHER
15 90452-M9Q-000				1	止推華司 12mm	THRUST WASHER 12MM
16 93500-06020-0G				3	普通螺絲6x20	PAN SCREW 6*20
17 94511-14000				1	外環夾	EX. CIR-CLIP 14mm

註：價格如有變動以新價格為準，恕不另行通知！

鼎豪實業 2001

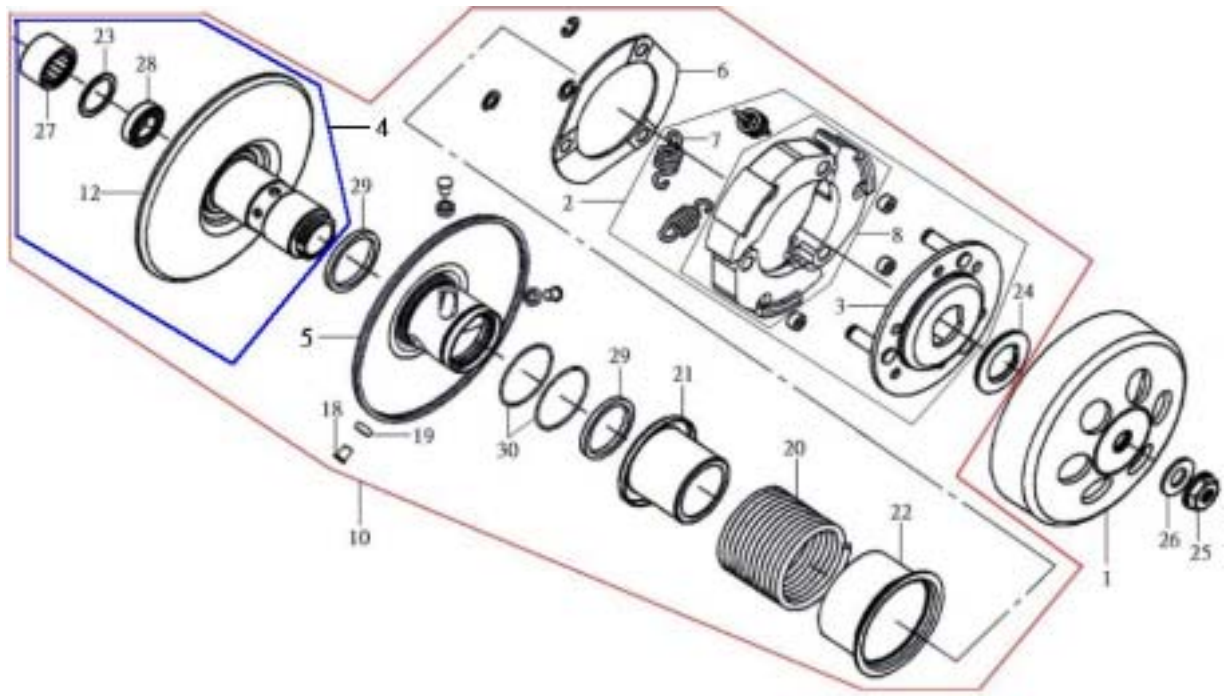
E11 滑動驅動盤總成 MOVABLE DRIVE FACE ASSY



機 種 HE15W1		設 變 日 期	適 用 性	使 用 量	產 品 名 稱	
版 本 NO.A-1						
零 件 號 碼	參 考 價					
1 22102-M92-000	220			1	驅動盤	DRIVE FACE COMP
2 22105-H5B-000	75			1	驅動盤軸套	DRIVE FACE BOSS
3 22110-H5B-000				1	滑動驅動盤	MOVABLE DRIVE FACE COMP.
4 2211A-H5B-000	420			1	滑動驅動盤總成	MOVABLE DRIVE FACE ASSY
5 22121-H7A-000-A	158			1	重垂滾子	WEIGHT ROLLER COMP.
6 22131-M92-000	75			1	斜板	RAMP PLATE
7 22132-M92-000-A	24			1	滑動板	SLIDE PIECE
8 1B01H5B01	500			1	皮帶	DRIVE BELT
9 90440-M9Q-000				1	六角緣面螺帽12mm	PLAIN WASHER 12MM
10 91202-G03-010				1	油封 25x37x6	OIL SEAL 25.5*37*6
11 90203-M9Q-000				1	墊圈 12mm	C FLANGE NUT 12MM

註：價格如有變動以新價格為準，恕不另行通知！

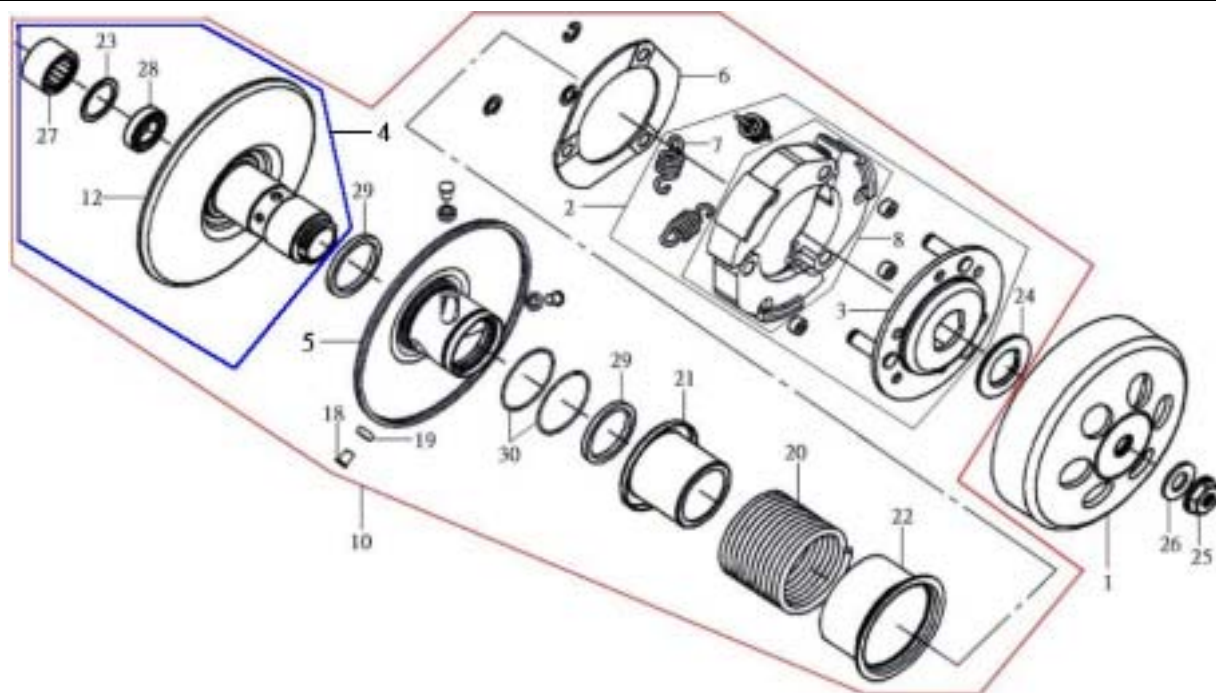
鼎豪實業 2001



機 種 HE15W1		設 變 日 期	適 用 性	使 用 量	產 品 名 稱	
版 本 NO.A-1						
零 件 號 碼	參 考 價					
1 22101-M9Q-000	395			1	離合器外套	CLUTCH OUTER
2 22300-H5B-000				1	離合器配重組	DRIVEN PULLEY ASSY
3 22350-M9Q-000	130			1	驅動板	DRIVE PLATE COMP.
4 23200-H5B-000	770			1	傳動盤	DRIVEN FACE ASSY
5 23220-H5B-000	410			1	驅動盤	MOVABLE DRIVEN FACE COMI
6 22361-M9Q-000				1	離合器側板	CLUTCH SIDE PLATE
7 22401-HAC-000				3	離合器彈簧	CLUTCH SPRING
8 22530-H5B-000				1	離合器片	CLUTCH WEIGHT
10 23010-H5B-000	1840			1	傳動盤總成	DRIVEN PULLEY ASSY
12 23210-H5B-000	490			1	傳動盤組	DRIVEN FACE COMP.
18 23225-M9Q-000	770			3	導梢	ROLLER GUIDE PIN
19 23226-M9Q-000				3	導輪	GUIDE ROLLER
20 23233-H7A-000	60			1	傳動盤彈簧	DRIVEN FACE SPRING
21 23237-H7C-000				1	油封軸環	SEAL COLLAR
22 23238-M9Q-000	26			1	彈簧軸環	SPRING COLLAR
23 90114-V02-000				1	六角緣面螺栓6x25	FLANGE BOLT 6X25
24 90202-M9Q-000				1	特殊螺帽 28mm	SPECIAL NUT 28MM
25 90203-M9Q-000				1	六角緣面螺帽12mm	FLANGE NUT 12MM
26 90440-M9Q-000				1	墊圈 12mm	PLAIN WASHER 12MM
27 91001-M9Q-300	105			1	滾針軸承 20x29x18	NEEDLE BEARING 20*29*18
28 91002-H6B-300				1	軸承	RADIAL BALL BRG. 6902U

註：價格如有變動以新價格為準，恕不另行通知！

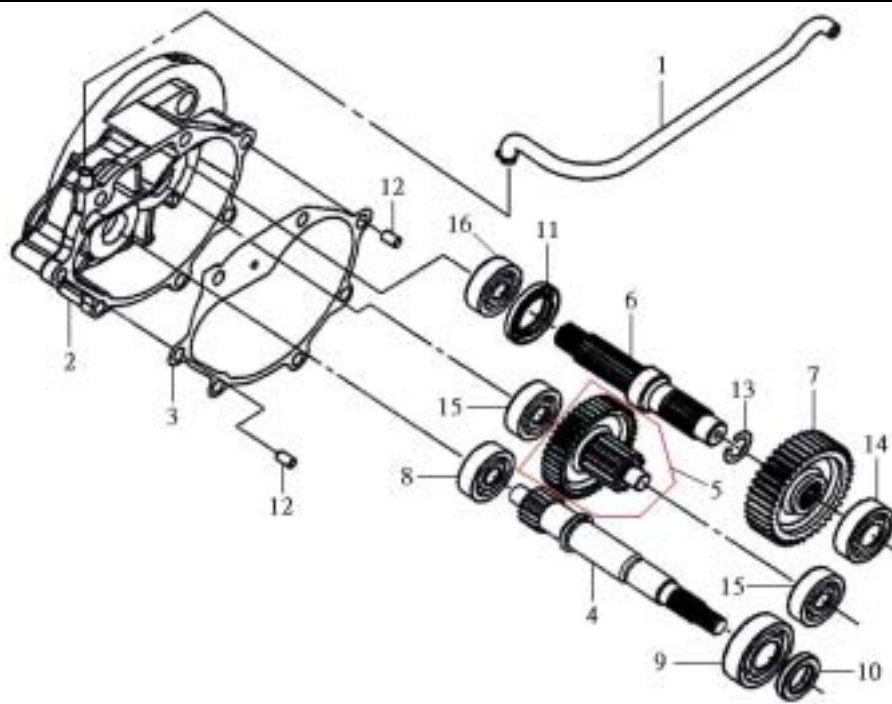
E12-1 傳動盤總成DRIVEN PULLEY ASSY



機 種 HE15W1		設 變 日 期	適 用 性	使 用 量	產 品 名 稱
版 本 NO.A-1					
零 件 號 碼	參 考 價				
29 91211-V02-000				2	傳動盤油封34*41*4 SEAL DRIVEN FACE
30 91384-M9Q-000				2	O-環 38.8x1.9 O-RING 38.8*1.9
31 94520-28000				1	內夾環 28mm CIR. CRIP 28mm
32 94540-07010				3	E 環7mm E-RING 7mm

註：價格如有變動以新價格為準，恕不另行通知！

鼎豪實業 2001

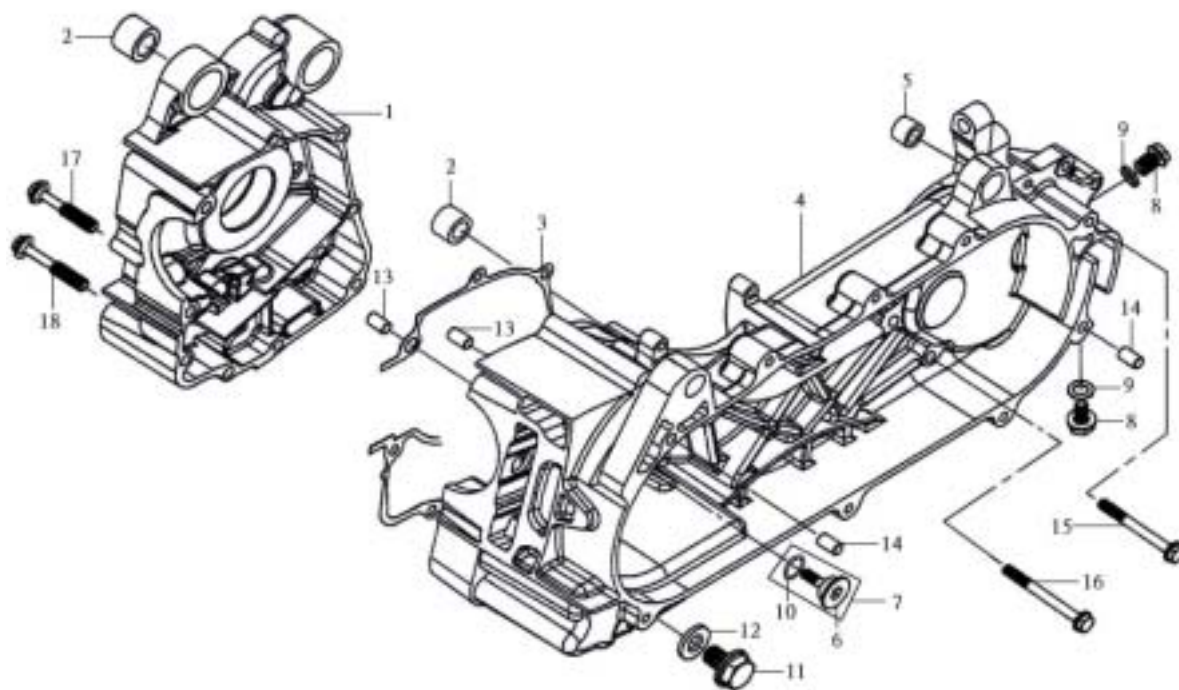


機 種 HE15W1		設 變 日 期	適 用 性	使 用 量	產 品 名 稱	
版 本 NO.A-1						
零 件 號 碼	參 考 價					
1 11221-H3A-000				1	通氣管	MISSION BREATH TUBE ASS'Y
2 21200-H3C-000				1	變速箱組	MISSION CASE COMP.
3 21395-H3A-000				1	變速箱墊片	MISSION CASE GASKET
4 23411-H3A-000	395			1	驅動軸	DRIVE SHAFT
5 23420-H5B-000	385			1	副軸	COUNTER SHAFT COMP.
6 23431-H3A-000	360			1	最終傳動軸	FINAL SHAFT
7 23432-H6H-000	230			1	最終傳動齒輪	FINAL GEAR
8 91003-KS4-003	168			1	軸承	RADIAL BALL BRG. CSB301
9 91104-KN7-670	240			1	軸承	RADIAL BALL BRG 6204
10 91202-KJ9-003				1	油封 20x32x6	OIL SEAL 20*32*6
11 91255-M9Q-300				1	油封 27x42x7	OIL SEAL 27*42*7
12 94301-10200				1	固定稍 10x20	DOWEL PIN 10*20
13 94510-20000				1	外環夾 20mm	CIRCLIP EX. 20
14 96100-62033-00	55			1	軸承 6203C3	BALL RADIAL BRG. 6203
15 96100-63013-00	65			2	軸承 6301C3	RADIAL BALL BRG 6301
16 96150-60043-10	100			1	軸承 6004	RADIAL BALL BEARING 6004

註：價格如有變動以新價格為準，恕不另行通知！

鼎豪實業 2001

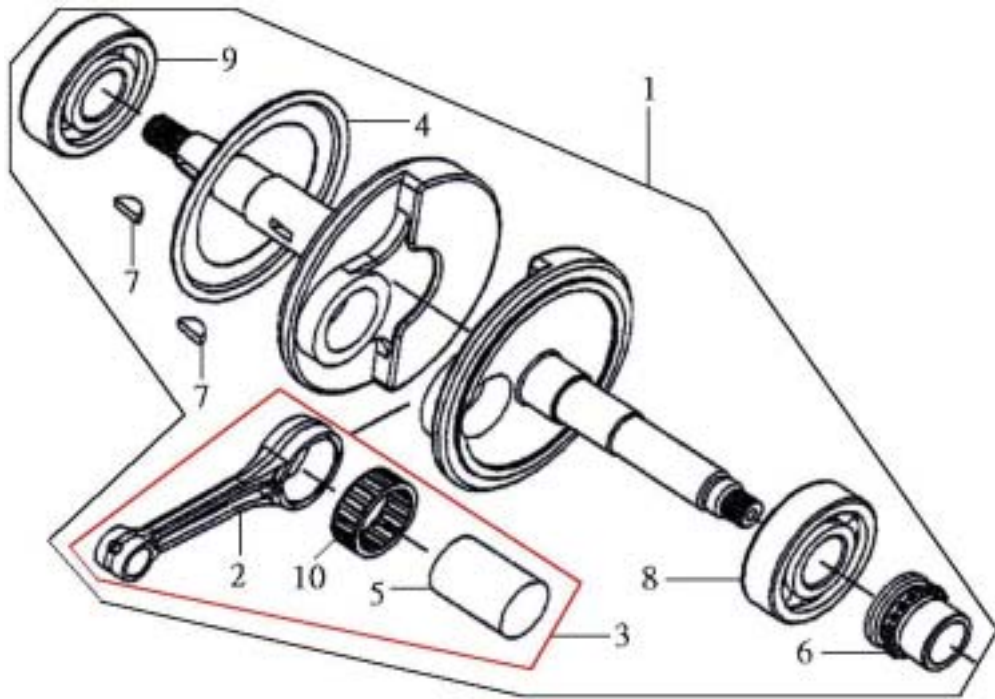
E14 左右曲軸箱L.R. CRANK CASE



機 種 HE15W1		設 變 日 期	適 用 性	使 用 量	產 品 名 稱	
版 本 NO.A-1						
零 件 號 碼	參 考 價					
1 11100-H5B-000	25			1	右曲軸箱	R. CRANK CASE COMP.
2 11102-H6B-300				2	引擎吊架襯套	ENG. HANGER RUBBER BUSH
3 11192-H6B-000				1	曲軸箱墊片	CRANK CASE GASKET
4 11200-H3B-000				1	左曲軸箱	L. CRANK CASE COMP.
5 11203-M9Q-300				1	後緩衝器下端襯套	RR. CUSH. UN. RUBBER BUSH
6 14531-M9Q-000	35			1	張力器螺絲	CAM CHAIN TENSIONER PIVOT
7 1453A-M92-000				1	張力器螺絲總成	CAM CHAIN TEN. PIVOT ASSY
8 90103-M9Q-000				2	特殊螺絲 8mm	SPECIAL BOLT 8MM
9 90474-M9Q-000				2	華司 8mm	WASHER 8MM
10 91304-M9Q-000				1	O型環	O-RING 15.2*1.5
11 92800-12000				1	六角螺栓 12mm	DRAIN PLUG BOLT 12MM
12 94109-12000				1	洩油孔墊圈 12mm	PLUG DRAIN WASHER 12mm
13 94301-08140				2	固定梢	DOWEL PIN 8*14
14 94301-10200				1	固定梢10x20	DOWEL PIN 10*20
15 95701-08045-08				1	六角緣面螺栓8x45	BOLT, FLANGE 8*45
16 95701-08050-08				1	六角緣面螺栓8x50	BOLT,FLANGE,8X50
17 96001-06045-08				1	六角緣面螺栓6x45	FLANGE BOLT ,SH 6*45
18 96001-06055-08				1	六角緣面螺栓6x55	FLANGE BOLT ,SH 6*55

註：價格如有變動以新價格為準，恕不另行通知！

鼎豪實業 2001

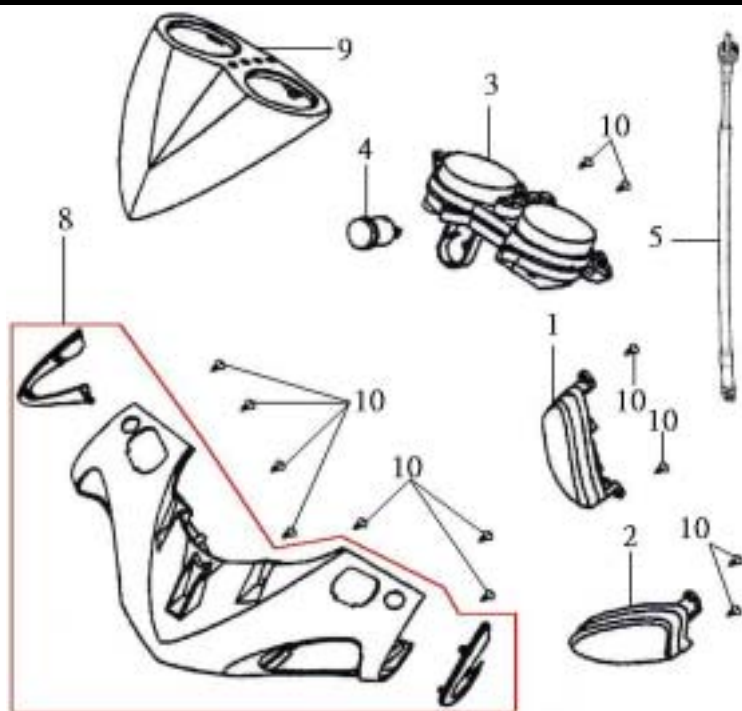


機 種 HE15W1		設 變 日 期	適 用 性	使 用 量	產 品 名 稱	
版 本 NO.A-1						
零 件 號 碼	參 考 價					
1 13000-H7C-000	2700			1	曲軸總成	CRANK SHAFT COMP.
2 13201-H7A-000	400			1	曲軸連桿	CONNECTING ROD
3 1320A-H7A-000				1	曲軸連桿總成	CONN. ROD ASSY.
4 13371-M92-300				1	右曲軸側板	R. CRANK SIDE PLATE
5 13381-M92-300				1	曲軸梢	CRANK PIN
6 14311-M92-300	95			1	正時齒輪	TIMING SPROCKET
7 90702-M9Q-000				2	半圓鍵 25x14x4	WOODRUFF KEY 25*14*4
8 91001-X06-911-M1	345			1	軸承 6305	BRG BALL RADIAL 6305
9 91002-M92-300	345			1	軸承	RADIAL BALL BRG. TMB3/22
10 91101-M9Q-000	175			1	連桿軸承	CONNECTING ROD BEARING

註：價格如有變動以新價格為準，恕不另行通知！

鼎豪實業 2001

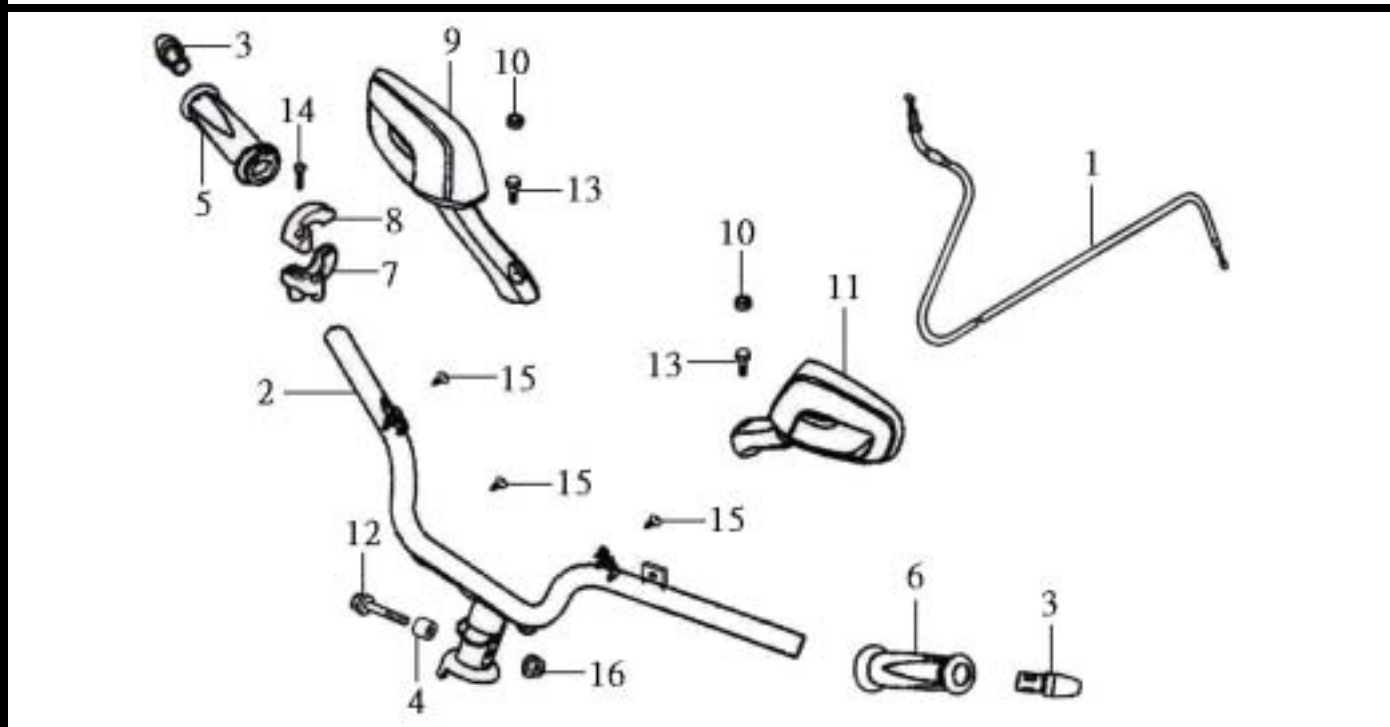
F01 前把手蓋總成FR. HNDL. COVER ASSY



機 種 HE15W1		設 變 日 期	適 用 性	使 用 量	產 品 名 稱
版 本 NO.A-1					
零 件 號 碼	參 考 價				
1 33400-H3A-600				1	右前方向燈總成 FR. R. WINKER ASS'Y
2 33450-H3A-600				1	左前方向燈總成 FR. L. WINKER ASS'Y
3 37200-H5B-000				1	儀錶總成 SPEEDOMETER ASS'Y
4 38301-A31-000	125			1	方向燈斷續器 WINKER RELAY COMP.
5 44830-H3A-000	50			1	速度錶導線 SPEEDOMETER CABLE COMP.
8 5320C-H3C-000-KV	435			1	前把手蓋總成 FR. HNDL. COVER ASSY
5320C-H3C-000-SQ	435			1	前把手蓋總成 FR. HNDL. COVER ASSY
9 53210-H5B-000				1	儀錶蓋 METER COVER
10 93903-34320				3	攻絲螺釘 4x12 TAPPING SCREW 4*12

註：價格如有變動以新價格為準，恕不另行通知！

鼎豪實業 2001

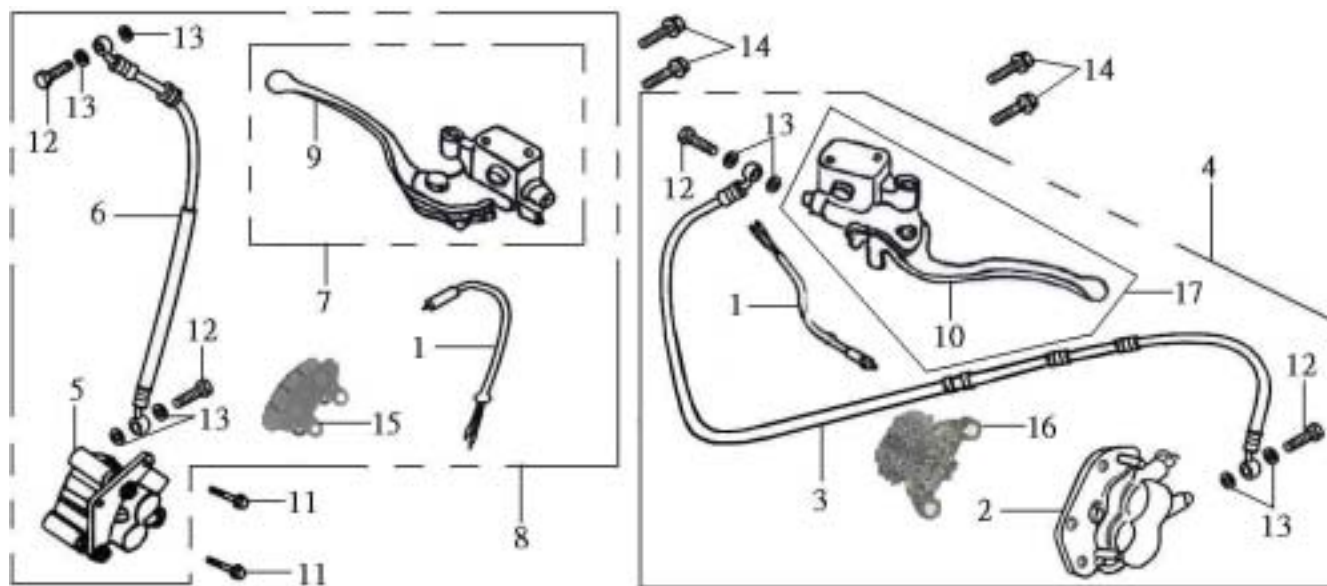


機 種 HE15W1		設 變 日 期	適 用 性	使 用 量	產 品 名 稱	
版 本 NO.A-1						
零 件 號 碼	參 考 價					
1 17910-H5B-000	145			1	節流導線組	THROT. CABLE COMP.
2 53100-H3C-000				1	轉向把手	STRG. HANDLE COMP.
3 53105-H3A-000	45			2	把手端子	STRG. HANDLE END
4 53125-M9Q-000	33			1	把手軸環	HNDL. SET COLLAR
5 53140-H3A-000	50			1	節流器	THROT. GRIP COMP.
6 53166-H3A-000	35			1	左把手管	LH. HANDLE GRIP
7 53167-H09-900				1	節流管下座	UNDER THROT HOUSING
8 53168-H09-000	32			1	節流管上座	UP THROT HOUSING
9 88110-H3A-000	175			1	右後視鏡總成	R. BACK MIRROR ASSY
10 88112-M9Q-000				2	內六角螺帽蓋 8mm	SOCKET BOLT 8mm CAP
11 88120-H3A-000	175			1	左後視鏡總成	L BACK MIRROR ASSY.
12 90106-TAA-000				1	六角緣面螺絲	FLANGE BOLT 10*50
13 90185-T31-000				2	內六角螺絲 8x40	SOCKET BOLT 8*40
14 93500-05022-0A				1	普通螺絲5x22	PAN SCREW 5*22
15 93903-35220				4	攻絲螺釘 5x12	TAPPING SCREW 5*12
16 94050-10080				1	六角緣面螺帽	NUT. FLANGE. 10MM

註：價格如有變動以新價格為準，恕不另行通知！

鼎豪實業 2001

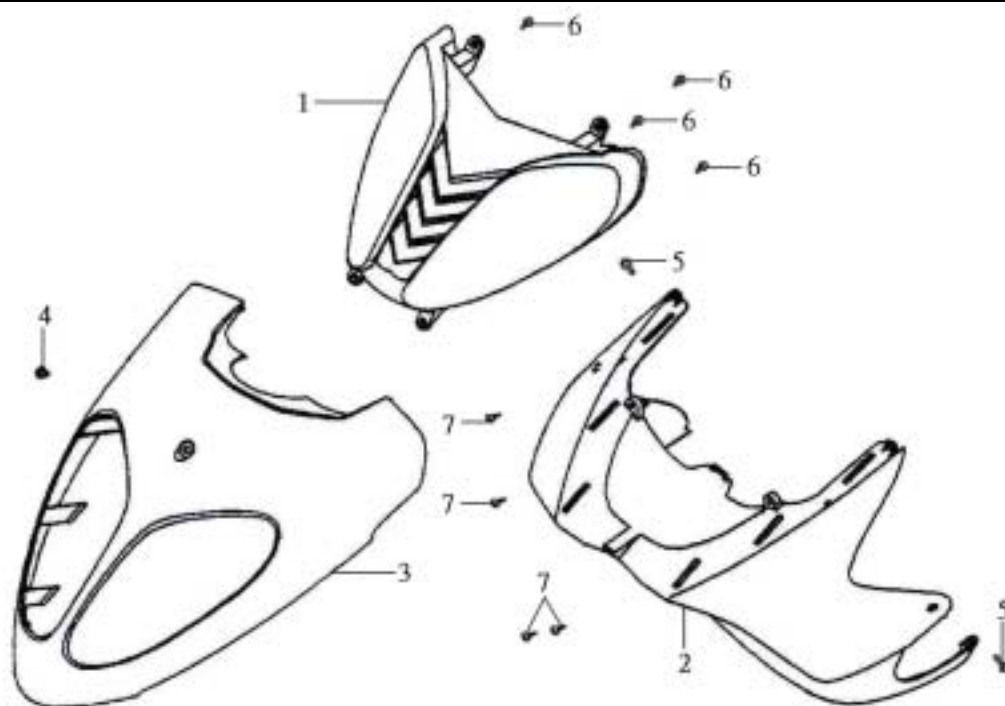
F03 前後剎車總泵總成M/CYLN. ASSY



機 種 HE15W1		設 變 日 期	適 用 性	使 用 量	產 品 名 稱	
版 本 NO.A-1						
零 件 號 碼	參 考 價					
1 32106-KBN-900				2	前剎車開關導線	SUB HARNESS
2 43100-H5D-000				1	後夾具總成	RR. CALIPER ASSY
3 43128-H3C-900				1	後剎車管	RR. BRAKE HOSE ASS'Y
4 4350A-H5D-000				1	後剎車總成	RR. BRAKE ASSY
5 45100-H3A-000	1350			1	前夾具總成	FR. CALIPER ASS'Y
6 45126-H3B-000	550			1	前剎車管	FR. BRAKE HOSE ASS'Y
7 45500-H3A-000	1050			1	前剎車總泵總成	FR. MASTER CYLINDER ASSY
8 4550A-H3B-000				1	前剎車總成	FR. BRAKE ASSY
9 53175-H09-020	40			1	右把手拉桿	R. STRG. HANDLE LEVER
10 53178-H3C-000	80			1	左把手拉桿	L. STRG. HANDLE LEVER
11 90131-GW0-910				2	六角緣面螺栓 8x35	BOLT FLANGE 8*35
12 90145-M9Q-000				2	螺栓 10x22	OIL BOLT 10*22
13 90545-300-000				4	墊圈螺絲	WASHER OIL BOLT
14 96700-06012-08				4	內六角螺栓	SOCKET BOLT 6x12
15 45105-H3A-000-A	250			1	前剎車皮組	FR. BRAKE PAD SET
16 43108-H3C-000-A	290			1	後剎車皮組	RR. BRAKE PAD SET
17 43500-H3C-010				1	後剎車總泵總成	RR. M/C ASSY

註：價格如有變動以新價格為準，恕不另行通知！

鼎豪實業 2001



機 種 HE15W1		設 變 日 期	適 用 性	使 用 量	產 品 名 稱	
版 本 NO.A-1						
零 件 號 碼	參 考 價					
1 33100-H3B-000	800			1	前燈總成	FR. COMB. LIGHT ASS'Y
2 6112A-H3A-000-IB	680			1	前下導流	FR. UNDER SPOILER
6112A-H3A-000-SB	680			1	前下導流	FR. UNDER SPOILER
3 64301-H3A-000-KV				1	前擋板	FR. COVER
64301-H3A-000-SQ				1	前擋板	FR. COVER
4 90110-GZ0-000				1	特殊螺絲 6x14	SPECIAL SCREW 6*14
5 90117-T15-000				2	緣面螺絲 5x14	FLANGE BOLT 5*14
6 93903-35320				4	攻絲螺釘 5x16	TAPPING SCREW 5*16
7 93903-35380				6	攻絲螺釘 5x16	TAPPING SCREW 5*16

註：價格如有變動以新價格為準，恕不另行通知！

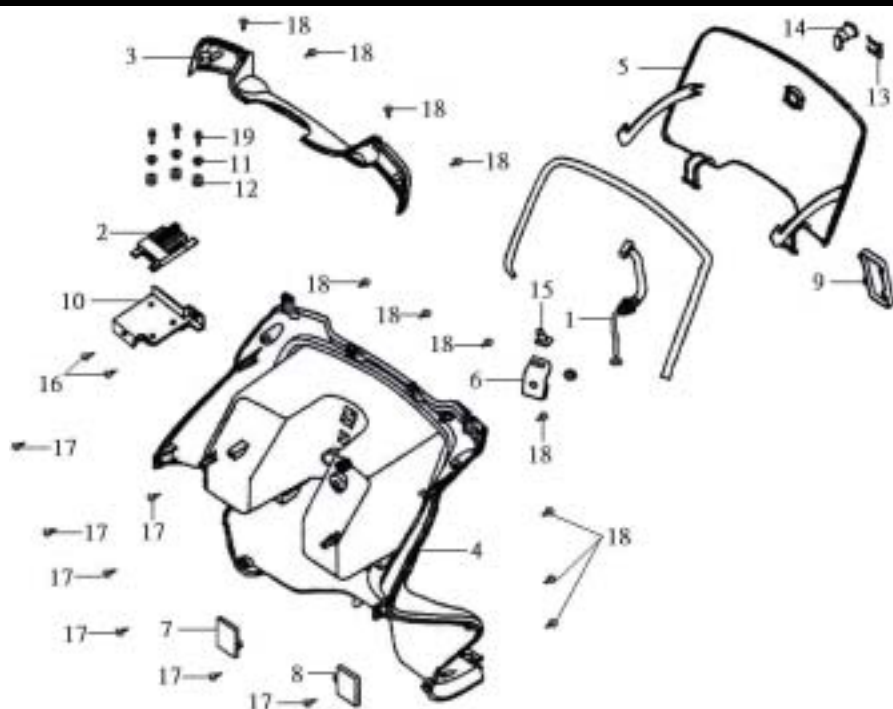
鼎豪實業 2001

PAGE:021

上一頁

下一頁

F05 前置物箱 INNER BOX



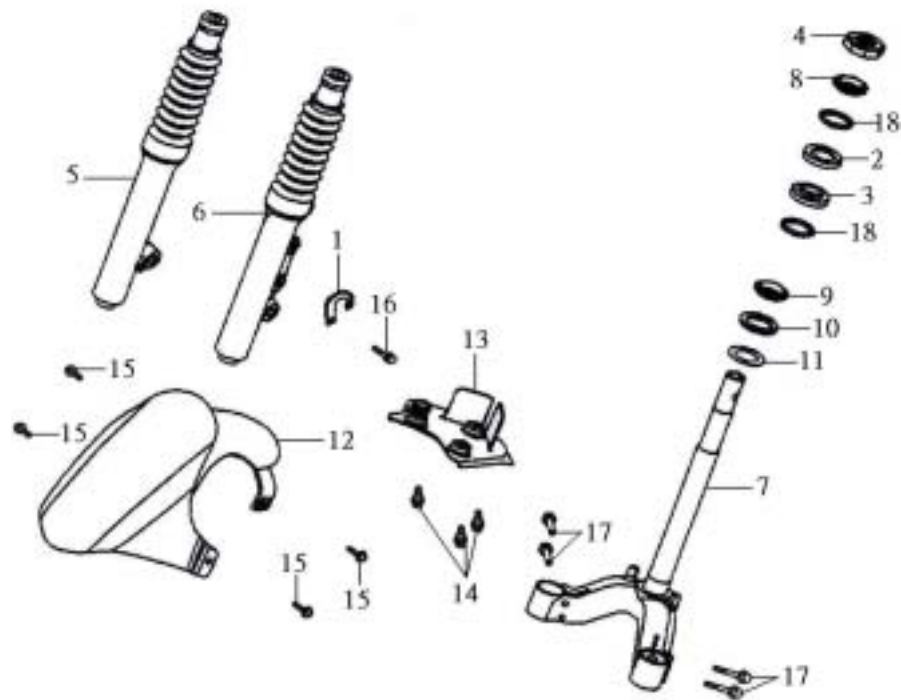
機 種 HE15W1		設 變 日 期	適 用 性	使 用 量	產 品 名 稱	
版 本 NO.A-1						
零 件 號 碼	參 考 價					
1 32106-H5B-000				1	前剎車燈開關導線	DIAGNOSTIC SUB CORD
2 38710-H5B-000				1	引擎控制單元	ENG. CONTROL UNIT(ECU)
3 64302-H3A-000-KV	225			1	前上蓋	FR. TOP COVER
64302-H3A-000-SQ	225			1	前上蓋	FR. TOP COVER
4 64304-H3A-000-GK	315			1	前置物箱	INNER BOX
5 64308-H3A-000-GK	75			1	前置物箱蓋	INNER BOX LID
6 64308-H5B-000				1	鎖線支架	CABLE LOCK STAY
7 64316-H3A-000-KA				1	內箱右通風蓋	R. HINGE COVER
8 64317-H3A-000-KA				1	內箱左通風蓋	L. HINGE COVER
9 64318-H6B-000-GK				1	車架號碼蓋	FRAME NUMBER LID
10 64320-H5B-000				1	鋁質支架	ALUMINIUM HOUSING STAY
11 64321-H5B-000				3	橡皮	ALUMINIUM RUBBER
12 64322-H5B-000				3	鋁質襯套	ALUMINIUM COLLAR
13 75581-M9Q-000				1	座墊鎖彈簧	LOCK KEY SET SPG.
14 77233-M9Q-000	81			1	內箱鎖	INNER BOX LOCK ASS'Y
15 81133-KBN-900				1	制止橡皮	LUGGAGE STOPPER
16 93903-25220				2	攻絲螺釘5x12	TAPPING SCREW 5*12
17 93903-34320				7	攻絲螺釘 4x12	TAPPING SCREW 4*12
18 93903-45380				11	攻絲螺釘5x16	TAPPING SCREW 5X16
19 96001-06016-00				3	六角緣面螺栓 6x16	SH. FLANGE BOLT 6*16

註：價格如有變動以新價格為準，恕不另行通知！
PAGE:022

鼎豪實業 2001

上一頁

下一頁

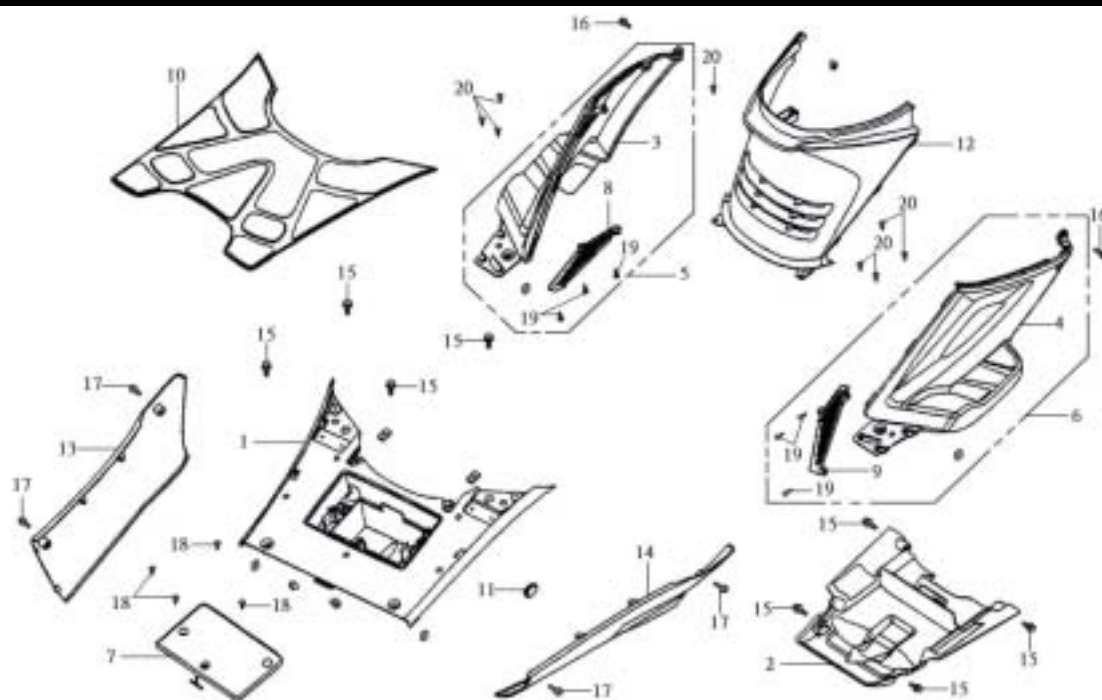


機 種 HE15W1		設 變 日 期	適 用 性	使 用 量	產 品 名 稱	
版 本 NO.A-1						
零 件 號 碼	參考價					
1 45156-H3A-000				1	前剎車管夾	FR. BRAKE HOSE CLAMP
2 50301-M9Q-000	35			1	滾珠座圈	STRG. UP RACE BALL
3 50302-M9Q-000	40			1	滾珠座	BALL RACE(STRG. BOT.)
4 50306-M9Q-000	25			1	方向桿固定螺帽	STRG. STEM LOCK NUT
5 5140A-H3A-900				1	右前避震器總成	FR/R CUSHION ASSY
6 5150A-H3A-900				1	左前避震器總成	FR/L CUSHION ASSY
7 53200-H3A-000	650			1	轉向主幹	STRG. STEM COMP.
8 53211-M9Q-000	35			1	滾珠上座圈	STRG. TOP CONE RACE
9 53212-M9Q-000	40			1	滾珠下座圈	CONE RACE(STRG. BOTTOM)
10 53214-M9Q-000				1	防塵圈	STRG. DUST SEAL
11 53215-M9Q-000				1	華司油封	STRG. DUST SEAL WASHER
12 61100-H3A-000-IB	495			1	前擋泥板	FR. FENDER
61100-H3A-000-SB	495			1	前擋泥板	FR. FENDER
13 61110-H3A-000	48			1	前內擋泥板	FR. INNER FENDER
14 90111-162-000				3	六角緣面螺絲 6mm	FLANGE BOLT 6MM
15 90164-MR4-900				4	特殊螺絲 6mm	SPECIAL SCREW 6mm
16 95801-06012-07				1	六角緣面螺栓 6x12	FLANGE BOLT 6*12
17 95801-08050-08				4	六角緣面螺絲 8x50	FLANGE BOLT M8*50
18 96211-08000				2	鋼珠 #8	STEEL BALL 8mm

註：價格如有變動以新價格為準，恕不另行通知！

鼎豪實業 2001

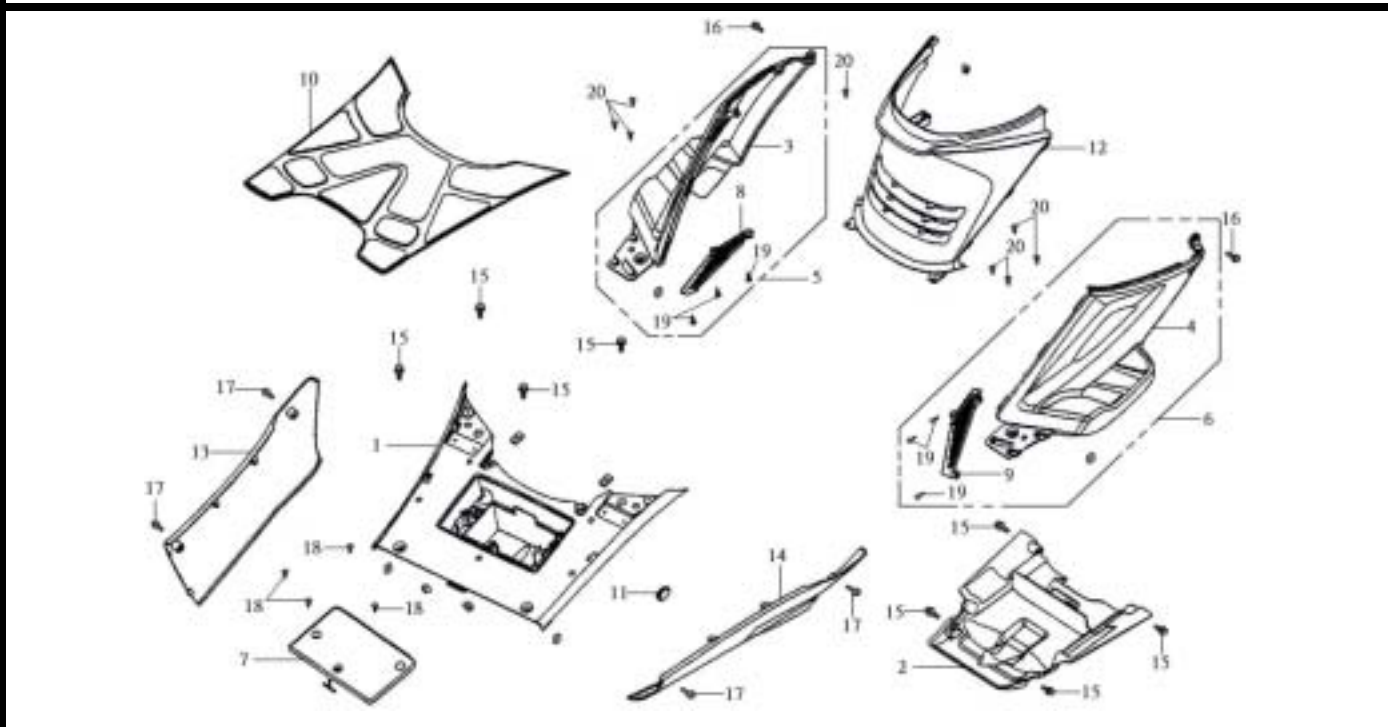
F07 腳踏板 FLOOR PANEL左右底板總成 SIDE STEP



機 種 HE15W1		設 變 日 期	適 用 性	使 用 量	產 品 名 稱	
版 本 NO.A-1						
零 件 號 碼	參 考 價					
1 50610-H3A-000-GK	240			1	腳踏板	FLOOR PANEL
2 50613-H3A-000-KA	145			1	下蓋	UNDER COVER
3 50615-H3A-000-GK	70			1	左側底板	RH. SIDE STEP
4 50617-H3A-000	70			1	右側底板	LH. SIDE STEP
5 5061B-H3A-000-GK	135			1	右側底板總成	RH. SIDE STEP ASS'Y
6 5061C-H3A-000-GK	135			1	左側底板總成	LH. SIDE STEP ASS'Y
7 50620-H3A-000-GK	90			1	電瓶蓋	BATTERY LID
8 50621-H3A-900				1	右網蓋	R. GRILLE
9 50622-H3A-900				1	左網蓋	L. GRILLE
10 64320-H3A-000-GK	190			1	腳墊	FLOOR MAT
11 70529-M9Q-000				1	側孔蓋	SIDE PANEL GROMMET B
12 80151-H3A-000-GK	175			1	中心護蓋(銀黑)	CENTER COVER
13 8352G-H3A-000-IB	330			1	右側蓋	R SIDE COVER ASSY
8352G-H3A-000-SB	330			1	右側蓋	R SIDE COVER ASSY
14 8362G-H3A-000-IB	330			1	左側蓋	L. SIDE COVER ASS'Y
8362G-H3A-000-SB	330			1	左側蓋	L. SIDE COVER ASS'Y
15 90111-M9Q-900				8	六角緣面螺絲 6mm	FLANGE BOLT 6MM
16 93404-06012-08				2	墊圈螺絲 6x12	BOLT. WASH 6*12
17 93891-05016-07				4	墊圈螺絲 5x16	WASHER SCREW 5*16
18 93903-25320				3	攻絲螺釘 5x16	TAPPING SCREW 5X16
19 93903-34320				6	攻絲螺釘 4x12	TAPPING SCREW 4*12

註：價格如有變動以新價格為準，恕不另行通知！

鼎豪實業 2001

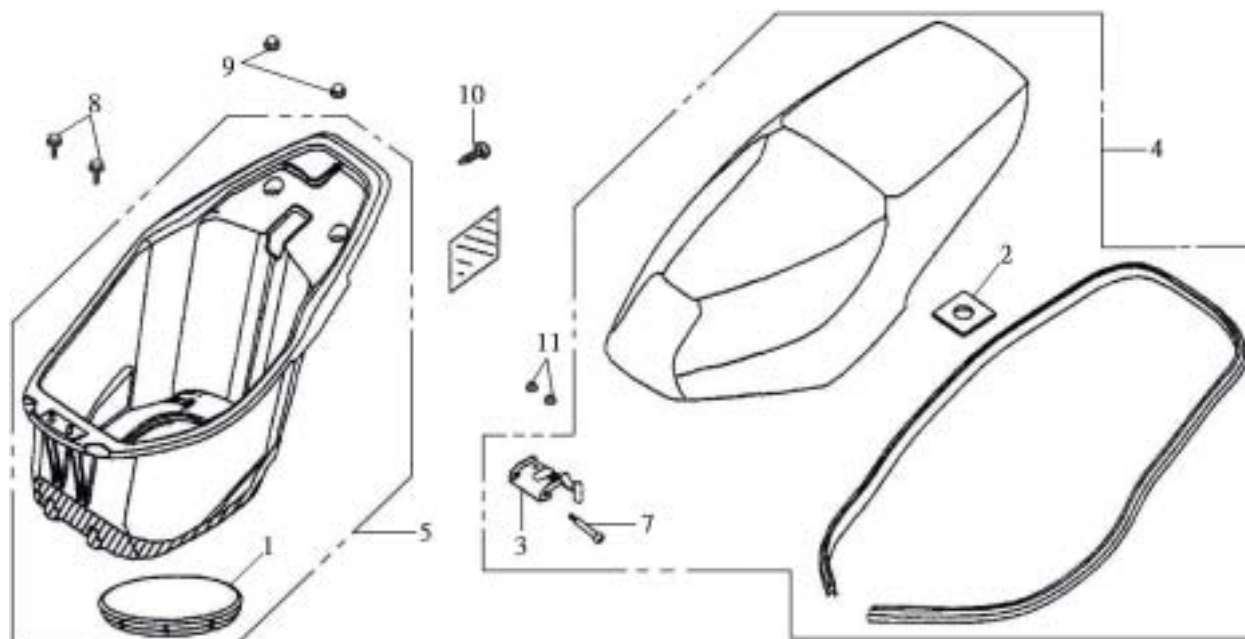


機 種 HE15W1	設 變	適 用	使 用	產 品 名 稱	
版 本 NO.A-1 零 件 號 碼 參考價	日 期	性	量		
20 93903-35380			6	攻絲螺釘 5x16	TAPPING SCREW 5*16

註：價格如有變動以新價格為準，恕不另行通知！

鼎豪實業 2001

F08 座墊SEAT 行李箱總成 LUGGAGE BOX ASSY



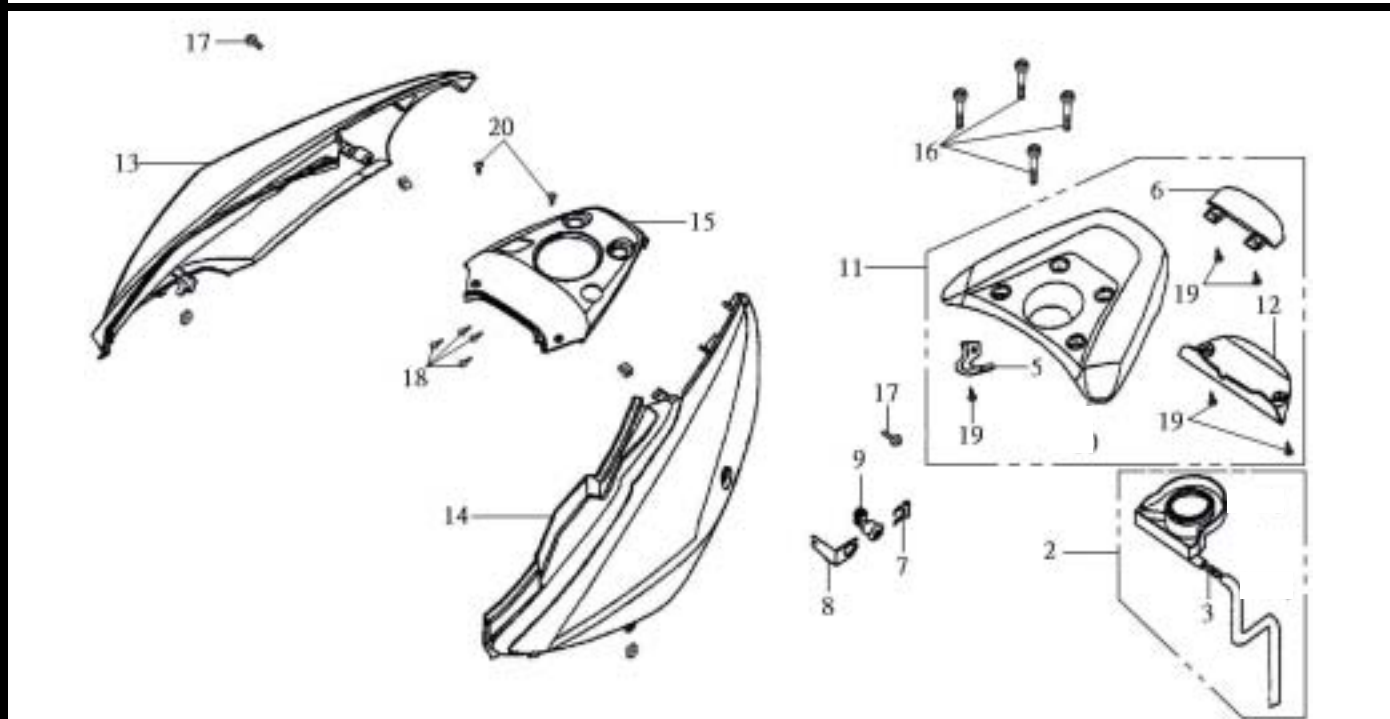
機 種 HE15W1		設 變 日 期	適 用 性	使 用 量	產 品 名 稱	
版 本 NO.A-1						
零 件 號 碼	參 考 價					
1 64365-M8Q-000	570			1	前擋板蓋	FR. COVER CAP
2 77105-M9Q-000				1	座墊避震片	SEAT BOTTOM CUSHION
3 77112-GY6-900				1	座墊固定板	SEAT HINGE COMP
4 7720A-H3B-020				1	座墊	DOUBLE SEAT COMP.
5 8125A-H5A-010-KA				1	行李箱總成	LUGGAGE BOX ASSY
7 90105-M9Q-000				1	座墊鍵板插梢	SEAT HINGE PIN
8 90111-M9Q-900				2	六角緣面螺絲 6mm	FLANGE BOLT 6MM
9 90301-M9Q-900				2	彈簧螺帽 6mm	OPEN STAY NUT
10 90380-M9Q-000				1	特殊螺栓	SPECIAL SCREW 6*14
11 94050-06000				2	六角緣面螺帽 6mm	NUT. FLANGE . 6MM

註：價格如有變動以新價格為準，恕不另行通知！
PAGE:026

鼎豪實業 2001

上一頁

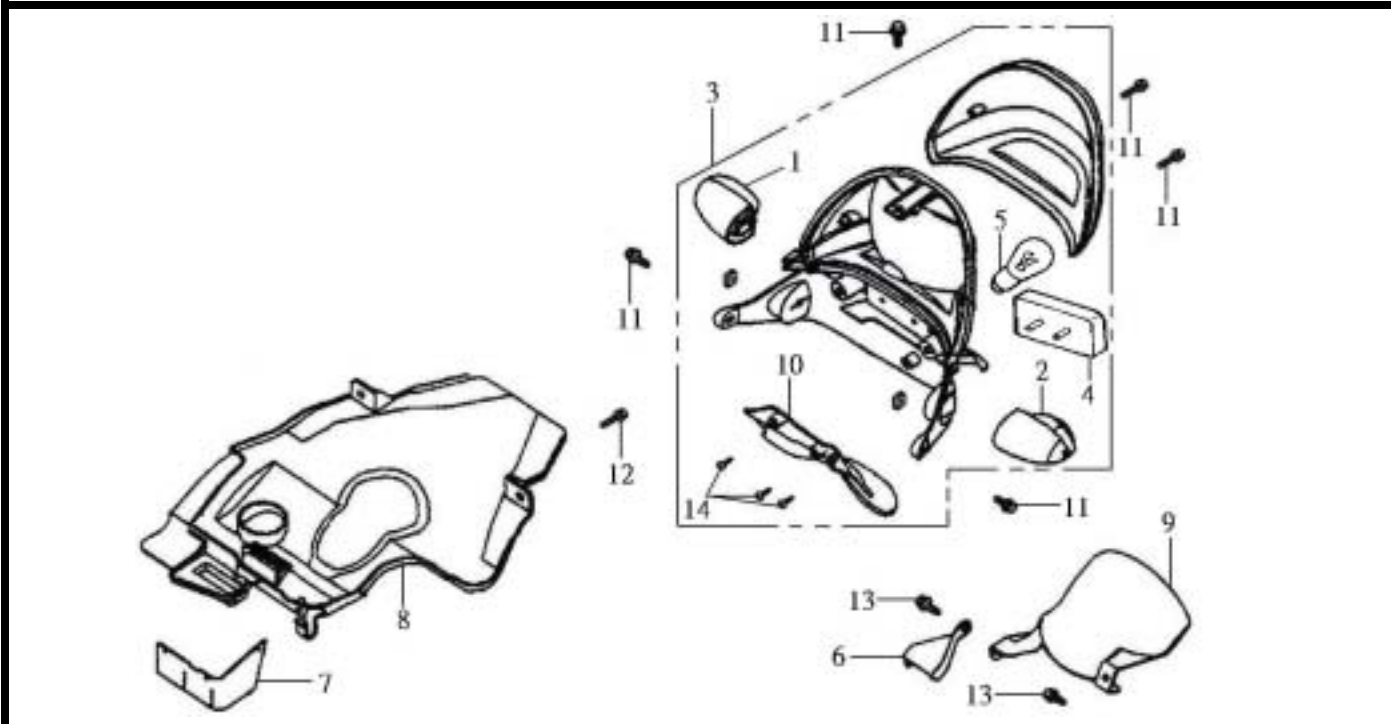
下一頁



機 種 HE15W1		設 變 日 期	適 用 性	使 用 量	產 品 名 稱
版 本 NO.A-1					
零 件 號 碼	參 考 價				
2 1751A-H3A-000				1	油箱蓋拖盤總成 FUEL CAP TRAY ASS'Y
3 17525-KBN-900				1	油管接頭 FUEL TUBE JOINT
5 17581-H3B-000				1	汽油斷汽閥支架 F.C.V. STAY
6 33730-H3A-000				1	後架尾燈 RR. UPPER LIGHT ASS'Y
7 75581-T53-000				1	前置物箱鎖彈簧 LOCK KEY SET SPRING
8 77236-HAA-000				1	座墊鎖墊片 SEAT LOCK WASHER
9 77239-T53-000	90			1	座墊鎖 SEAT LOCK KEY(COMP.)
11 8120A-H3B-000-KV				1	後架總成 RR. CARRIER ASSY
8120A-H3B-000-SQ				1	後架總成 RR. CARRIER ASSY
12 81210-H3A-000				1	後架下蓋 RR. CARRIER UNDER COVER
13 8350G-H5D-000-KV	620			1	右車體蓋總成 R BODY COVER ASSY
8350G-H5D-000-SQ	620			1	右車體蓋總成 R BODY COVER ASSY
14 8360G-H5D-000-KV	620			1	左車體蓋總成 L BODY COVER ASSY
8360G-H5D-000-SQ	620			1	左車體蓋總成 L BODY COVER ASSY
15 83750-H3B-000-KV				1	後中心蓋 RR. UP CENTER COVER
83750-H3B-000-SQ				1	後中心蓋 RR. UP CENTER COVER
16 90185-M3F-000				4	內六角螺栓 8x45 SOCKET BOLT 8*45
17 93891-05016-07				2	墊圈螺絲 5x16 WASHER SCREW 5*16
18 93903-34320				4	攻絲螺釘 4x12 TAPPING SCREW 4*12
19 93903-35280				5	攻絲螺釘 5x12 TAPPING SCREW 5*12
20 93903-44380				2	攻絲螺釘 4x12 SCREW, TAPPING, 4*12

註：價格如有變動以新價格為準，恕不另行通知！

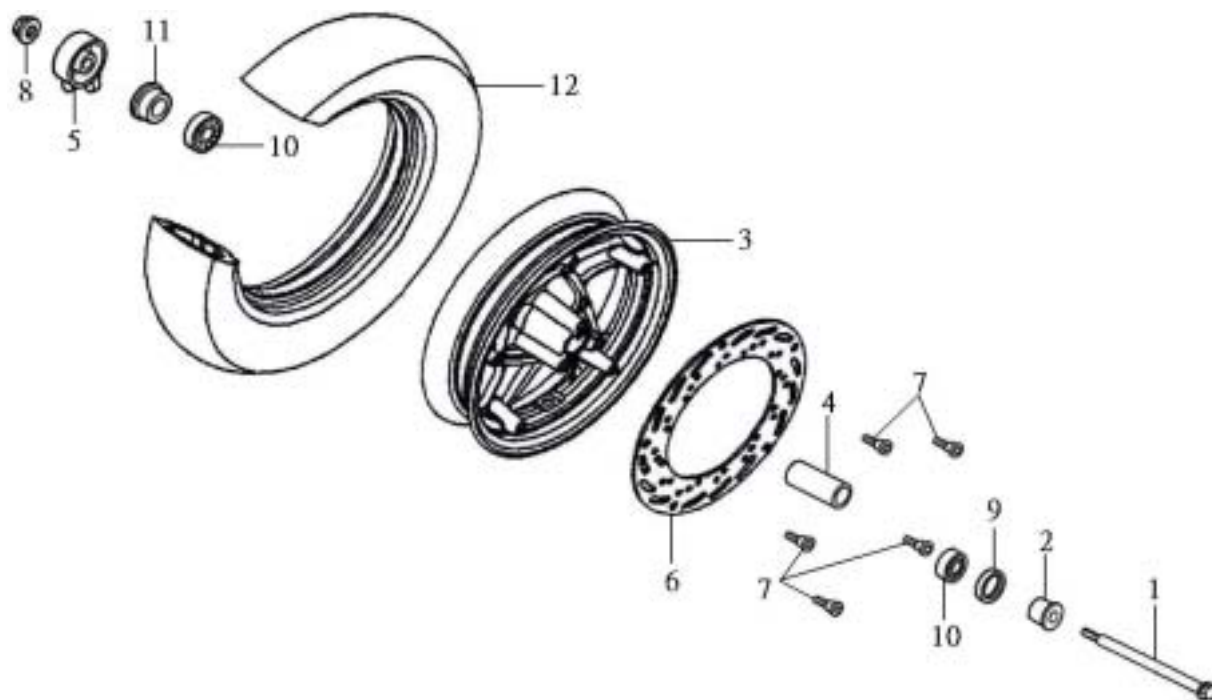
F10 TAIL LIGHT SET後燈總成



機 種 HE15W1		設 變 日 期	適 用 性	使 用 量	產 品 名 稱	
版 本 NO.A-1						
零 件 號 碼	參 考 價					
1 33600-H3B-000	125			1	右後方向燈組	RR. R. WINKER ASS'Y
2 33650-H3B-000	125			1	左後方向燈組	RR. L. WINKER ASS'Y
3 3370A-H3B-000	600			1	後燈總成	TAIL LIGHT SET
4 33741-H3A-000	60			1	後反射片	RR. REFLEX REFLECTOR
5 34906-M9Q-000				1	後燈泡	TAIL LIGHT BULB
6 80103-H3A-900				1	後土除支架	RR. MUDGUARD STAY
7 80104-H3A-000				1	防濺板	SPLASH GUARD PLATE
8 80105-H3A-000-KA	138			1	後擋泥板	RR. INNER FENDER
9 80107-H3A-000-KA	30			1	後擋泥板架	RR. MUDGUARD
10 80108-H3A-000				1	後擋泥板	RR. FENDER PLATE
11 93404-06012-07				5	墊圈螺絲 6x12	WASHER BOLT 6*12
12 93404-06012-08				2	墊圈螺絲 6x12	BOLT. WASH 6*12
13 93404-06016-07				2	墊圈螺栓 6x16	WASHER BOLT 6*16
14 93903-34380				3	攻絲螺釘 4x12	TAPPING SCREW 4*12

註：價格如有變動以新價格為準，恕不另行通知！

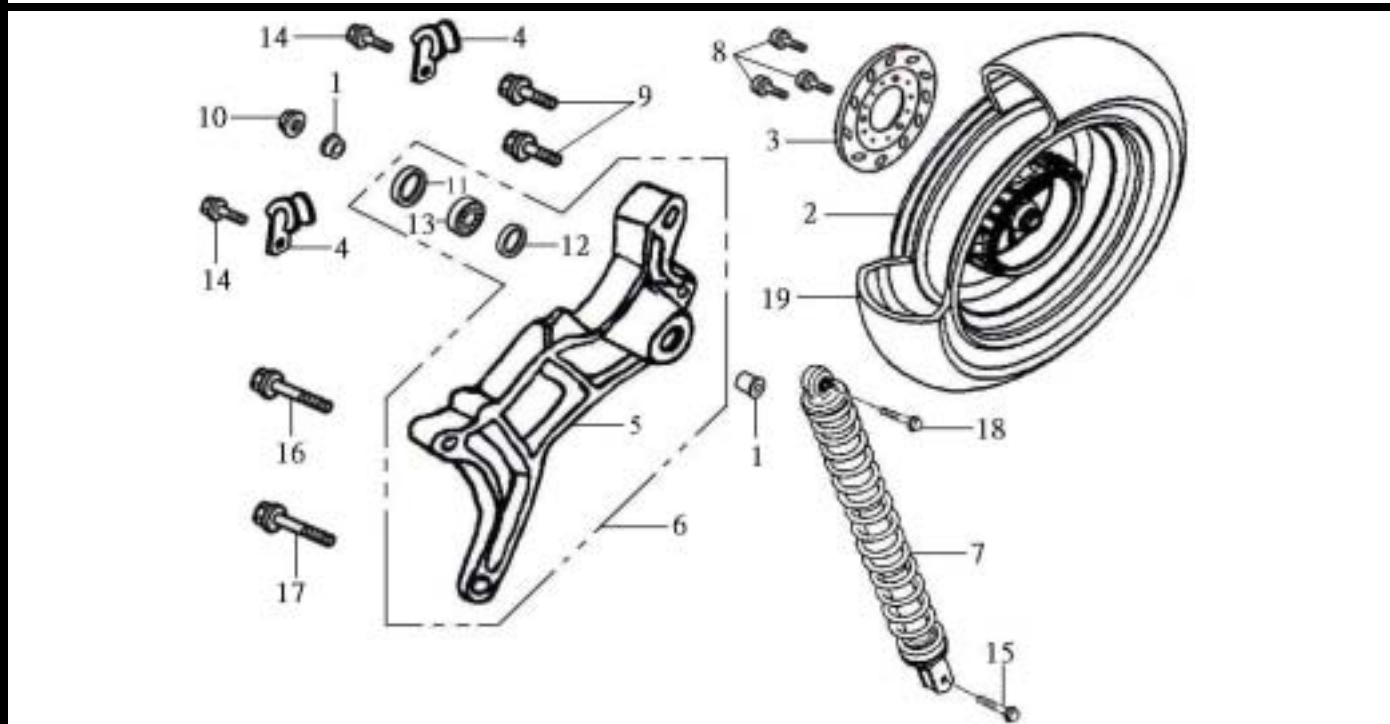
鼎豪實業 2001



機 種 HE15W1		設 變 日 期	適 用 性	使 用 量	產 品 名 稱	
版 本 NO.A-1						
零 件 號 碼	參 考 價					
1 44301-G22-000	35			1	前輪軸	FR. WHEEL AXLE
2 44311-GW0-910	27			1	前輪側軸環	COLLAR FR WHEEL SIDE
3 44601-H3A-000-SH	1750			1	前輪圈	FR. CAST WHEEL COMP.
4 44620-H3A-000	25			1	前輪軸間隔襯套	FR. AXLE DIST COLLAR
5 44800-G22-000	295			1	速度錶齒輪總成	SPDMT. GEAR BOX ASS'Y
6 45121-H3A-000	830			1	前剎車圓盤	FR. BRAKE DISK
7 90106-H09-000				3	前剎車盤螺栓 8x51	FR. DISK BOLT 8*51
8 90306-M9Q-000				1	U型六角緣面螺絲	SELF-LOCK NUT 12MM
9 90754-M9Q-000-M2				1	防塵油封	DUST SEAL 20*32*5
10 90912-M9Q-000-M1	63			2	滾珠軸承 6201U	RADIAL BALL BRG. 6201(U)
11 91258-M9Q-000-M2				1	速度錶齒輪封墊	SEAL SPDMT GEAR BOX
12 1T011108012-4PR-6029	670			1	前輪胎	FR. TIRE 110-80-12 6029

註：價格如有變動以新價格為準，恕不另行通知！

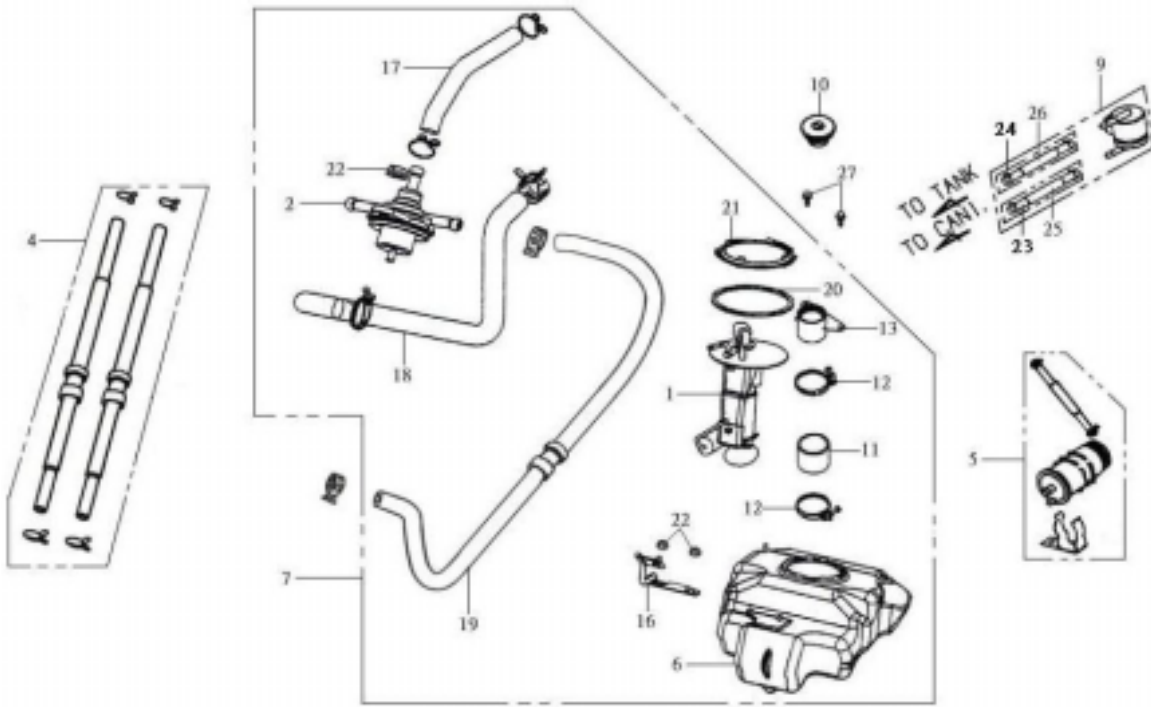
鼎豪實業 2001

F12 RR. CAST WHEEL後輪RR. FORK後叉總成


機 種 HE15W1		設 變 日 期	適 用 性	使 用 量	產 品 名 稱	
版 本 NO.A-1						
零 件 號 碼	參 考 價					
1 42311-H3C-000				1	後輪軸環	RR. AXLE COLLAR
2 42601-H3C-000-SH	1850			1	後輪轂	RR. CAST WHEEL COMP.
3 43121-H9A-000	585			1	後剎車盤	RR. BRAKE DISK
4 45156-H3C-000				2	後剎車油管夾	FR. BRAKE HOSE CLAMP
5 52100-H3C-000				1	後叉	RR. FORK COMP.
6 5210A-H3C-003				1	後叉總成	RR. FORK ASS'Y
7 52400-H3A-000	675			1	後避震器組	RR. CUSHION ASS'Y
8 90106-H09-000				3	前剎車盤螺栓 8x51	FR. DISK BOLT 8*51
9 90106-H21-000				2	六角緣面螺栓8x32	FLANGE BOLT 8*32
10 90305-GW0-901-M1				1	螺帽	SELF-LOCK NUT 14MM
11 90754-H3C-000				1	防塵油封	DUST SEAL 26*42*7
12 90755-H3C-000				1	防塵油封	DUST SEAL 26*35*7
13 91051-H3A-000				1	軸承	RADIAL BALL BRG. 6302
14 95801-06012-07				1	六角緣面螺栓6x12	FLANGE BOLT 6*12
15 95801-08032-08				1	六角緣面螺栓8x32	FLANGE BOLT 8*32
16 95801-08050-07				1	六角緣面螺栓8x50	FLANGE BOLT M8*50
17 95801-08060-07				1	六角緣面螺栓8x60	FLANGE BOLT 8*60
18 95801-10040-08				1	六角緣面螺栓	BOLT. FLANGE. 10*40
19 1T011307012-4PR-6029	790			1	後輪胎	RR. TIRE 130-70-12 6029

註：價格如有變動以新價格為準，恕不另行通知！

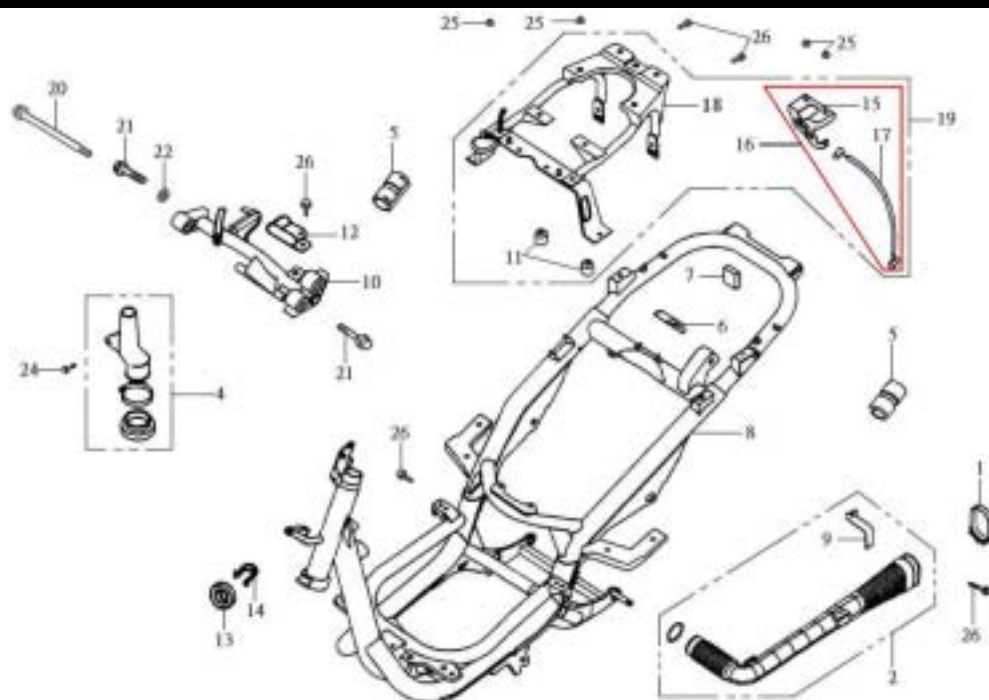
鼎豪實業 2001



機 種 HE15W1		設 變 日 期	適 用 性	使 用 量	產 品 名 稱
版 本 NO.A-1					
零 件 號 碼	參 考 價				
1 16700-H5B-000	295			1	油泵總成 FUEL PUMP ASSY
2 16940-H5B-000				1	調整器 REGULATOR COMP
4 16995-H5B-000				1	真空管總成 VACUUM TUBE ASS'Y
5 1730B-H3B-010				1	活性炭罐 CANISTER SET
7 1750A-H5B-001				1	汽油箱總成 FUEL TANK ASSY
9 1758A-H5B-000	1			燃料切斷閥組 F.C.V SET	
10 17620-H3A-000	115			1	油箱蓋 FUEL FILLER CAP COMP.
11 17651-H3A-000				1	濾油頸油管 FILLER NECK TUBE
12 17652-H3A-000				2	濾油管夾 FILLER TUBE CLIP
13 17660-H3A-000				1	油管 FILLER PIPE COMP
17 17781-H5B-000				1	進油管A FEED FUEL HOSE A
18 17782-H5B-000				1	進油管B FEED FUEL HOSE B
19 17785-H5B-000				1	進油管總成 FEED FUEL HOSE ASSY
20 37801-H5B-000				1	濾油器墊片 FUEL FILLER PACKING
21 37802-H5B-000				1	濾油器 FUEL UNIT RET
22 94050-06080				1	六角緣面螺帽 FLANGE NUT 6mm
23 95001-35220-40				1	燃油管 FUEL TUBE 3.5*220
24 95001-35500-40				1	燃油管 FUEL TUBE 3.5*500
25 95003-21018-20	1			V型管 V TUBE 8*9*180	
26 95003-21046-20	1			V型管 V TUBE 8*9*460	
27 95801-06012-08				2	六角緣面螺栓 6x12 FLANGE BOLT 6*12

註：價格如有變動以新價格為準，恕不另行通知！

F14 車架組FRAME BODY COMP.



機 種 HE15W1		設 變 日 期	適 用 性	使 用 量	產 品 名 稱	
版 本 NO.A-1						
零 件 號 碼	參 考 價					
1 11346-M9Q-000	20			1	左蓋導管固定環	L. COVER DUCT BAND
2 1134B-H3A-000	115			1	左蓋導管組	LH. COVER DUCT ASS'Y
4 1724A-H3A-000	135			1	濾清器進氣管總成	AIR/C INLET CHAMBER ASS'Y
5 17621-H3A-000	30			1	油箱墊套 A	FUEL TANK PAD RUBBER A
6 17623-H3A-000	30			1	油箱墊套 B	FUEL TANK PAD RUBBER B
7 17624-H3A-000				1	油箱護墊	FUEL TANK SPONGE
8 50100-H5D-000				1	車架組	FRAME BODY COMP.
9 50345-H3A-000				1	右蓋架	LH. COVER DUCT STAY
10 50350-H5B-000	630			1	引擎懸架	ENG. HANGER COMP.
11 50352-M9Q-000				2	制止橡皮	STOPPER RUBBER
12 50354-H5B-000				1	引擎管夾	ENG. TUBE CLIP
13 64306-H12-020				1	置物箱防水墊	INNER BOX SPONGE
14 64307-M9Q-800				1	防護罩	PIPE END CAP
15 77210-H3A-000	40			1	座墊鎖掛鉤	SEAT CATCH BODY
16 77230-H3A-000	100			1	座墊鎖掛鉤總成	SEAT CATCH ASSY
17 77240-H3A-0001				1	座墊鎖線	SEAT LOCK CABLE
18 81202-H5B-000				1	後架支架	RR. CARRIER BRKT.
19 8120B-H5B-000				1	後架支架總成	RR. CARRIER BRKT. ASSY
20 90105-H6B-900				1	六角緣面螺栓	FLANGE BOLT 10*204
21 90106-M9Q-900				2	六角緣面螺栓	FLANGE BOLT 10*55
22 90121-M9Q-000				1	間隔環	DISTANCE COLLAR

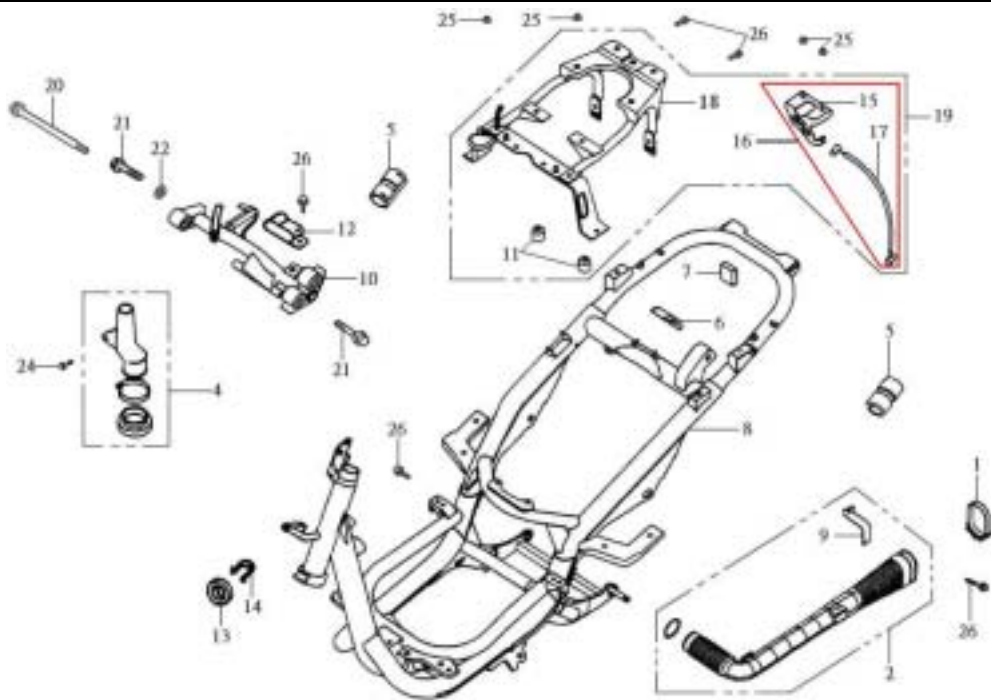
註：價格如有變動以新價格為準，恕不另行通知！

PAGE:032

鼎豪實業 2001

上一頁

下一頁

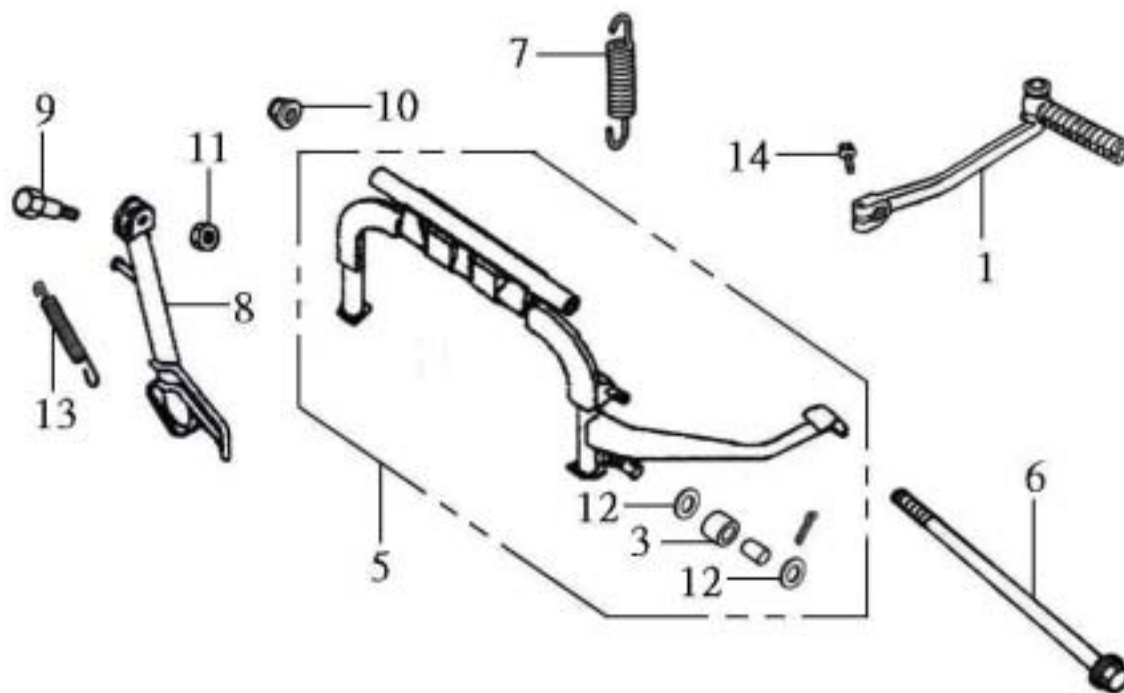


機 種 HE15W1	設 變	適 用	使 用	產 品 名 稱
版 本 NO.A-1 零 件 號 碼 參考價	日 期	性	量	
24 93404-06016-08 25 94050-06080 26 95801-06012-08			1 4 5	墊圈螺栓 6x16 BOLT. WASH 6*16 六角緣面螺帽 6mm NUT.FLANGE 6MM 六角緣面螺栓 6x12 FLANGE BOLT 6*12

註：價格如有變動以新價格為準，恕不另行通知！

鼎豪實業 2001

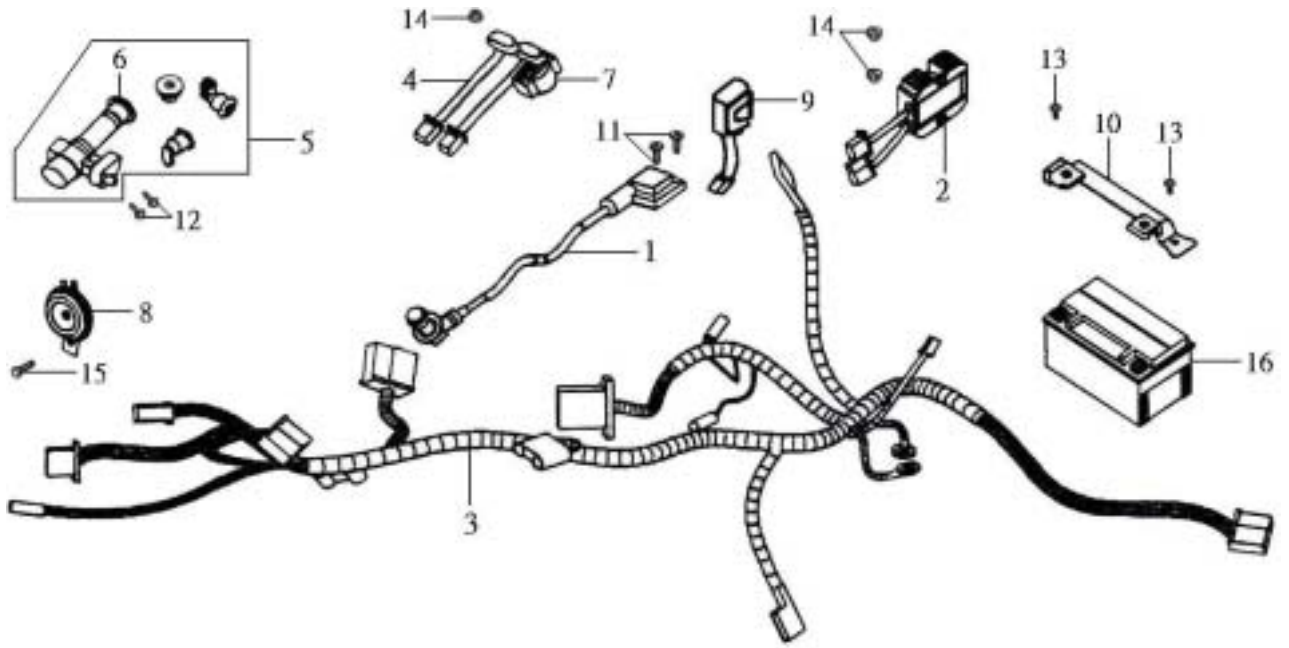
F15 主腳架MAIN STAND ASSY



機 種 HE15W1		設 變 日 期	適 用 性	使 用 量	產 品 名 稱
版 本 NO.A-1					
零 件 號 碼	參 考 價				
1 28300-H01-000	140			1	起動桿總成 KICK STARTER ARM ASSY.
3 50505-H3A-000				1	主腳架橡皮 MAIN STAND STOP RUBBER
5 5050A-H3A-000	340			1	主腳架總成 MAIN STAND ASSY
6 50512-H6B-000	40			1	主腳架螺栓 MAIN STAND PIVOT BOLT
7 50522-M92-000	20			1	主腳架彈簧 MAIN STAND SPG.
8 50530-H3A-900				1	側腳架 SIDE STAND COMP.
9 90108-M9Q-000				1	側腳架螺絲 SIDE STAND PIVOT SCREW
10 90304-M9Q-000				1	六角防脫螺帽 10mm NUT U FLANGE 10MM
11 94050-08080				1	六角緣面螺帽 8mm NUT FLANGE. 8MM
12 94102-08200				2	墊圈 WASHER,PLAIN,8MM
13 95014-72204	20			1	側腳架彈簧 SIDE STAND SPRING B1
14 95801-06022-07				1	六角緣面螺栓 6x22 FLANGE BOLT 6*22

註：價格如有變動以新價格為準，恕不另行通知！

鼎豪實業 2001



機 種 HE15W1		設 變 日 期	適 用 性	使 用 量	產 品 名 稱	
版 本 NO.A-1						
零 件 號 碼	參 考 價					
1 3051A-H5B-000				1	點火線圈總成	IGN. COIL ASSY
2 31600-N28-000	495			1	整流器總成	REG. REC. COMP.
3 32100-H5B-000	870			1	主配線	WIRE HARNESS
4 32412-H3A-000				1	導線	EARTH CABLE
5 35010-H5B-000	670			1	鎖全組	KEY SET
6 35100-H5B-000				1	主開關	COMB. SW. ASSY
7 3585A-H3A-010	290			1	起動開關組	START MAG. SW. SET
8 38110-H3A-000	165			1	喇叭組	HORN COMP.
9 38800-H5B-000	155			1	電子閃光器	ELECTRIC RELAY ASSY
10 5032A-M9Q-000				1	電瓶固定板	BATTERY BAND ASS'Y
11 90112-H5B-000				2	高壓線圈螺絲	COIL SCREW 4mm
12 90164-X01-000				2	齒緊平頭螺絲	FLAT LOCK SCREW 6*12
13 93903-44380				2	攻絲螺釘 4x12	SCREW TAPPING 4*12
14 94050-06080				3	六角緣面螺帽 6mm	NUT.FLANGE 6MM
15 95801-08012-08				1	六角緣面螺栓 8x12	FLANGE BOLT 8*12
16 1Y01KV701-Y	700			1	電瓶	BATTERY ASSY YTX9-BS

註：價格如有變動以新價格為準，恕不另行通知！

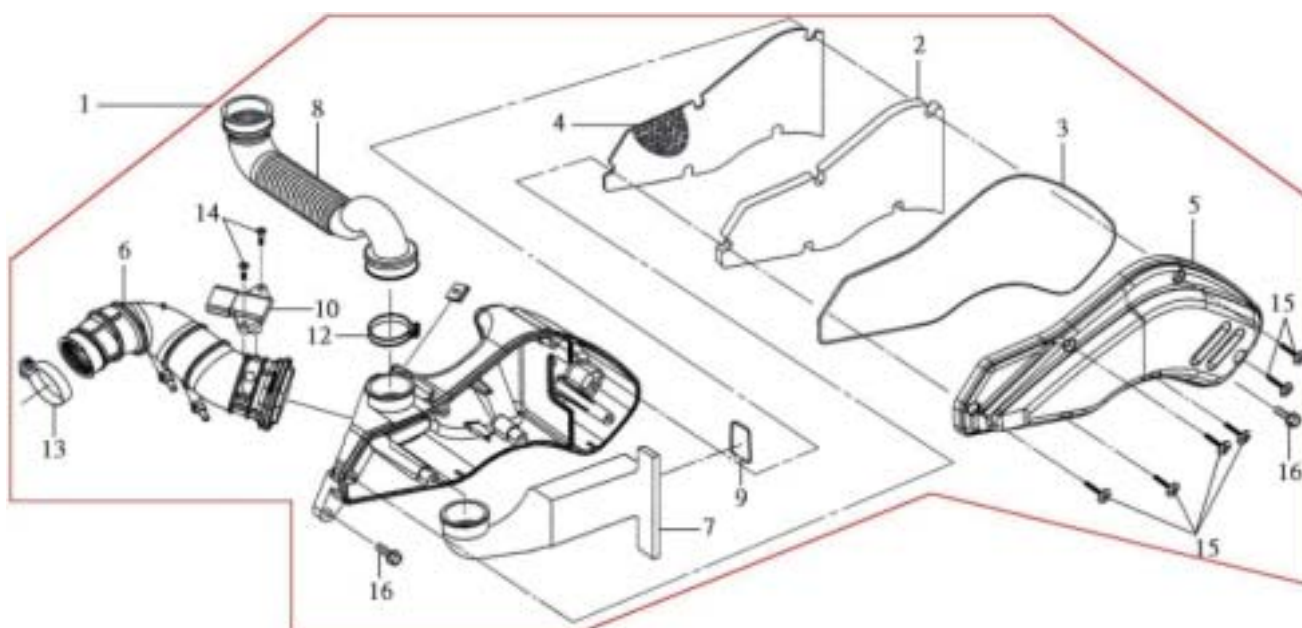
 鼎豪實業 2001

PAGE:035

[上一頁](#)

下一頁

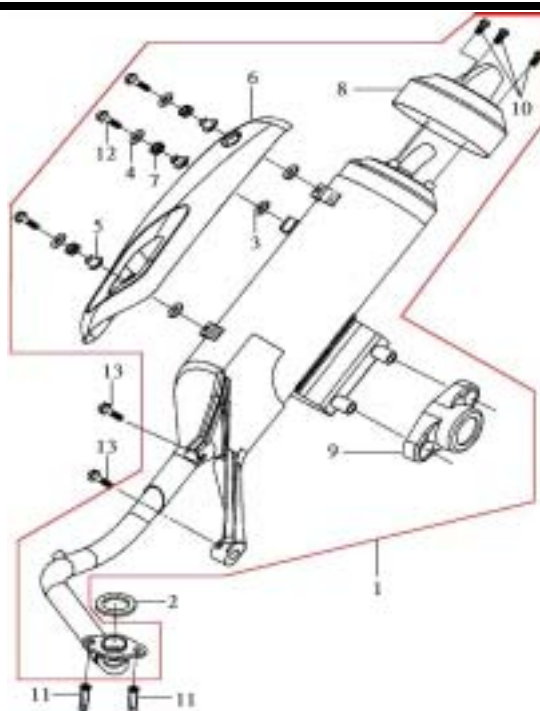
F17 空氣濾清器總成AIR/C ASSY



機 種 HE15W1		設 變 日 期	適 用 性	使 用 量	產 品 名 稱	
版 本 NO.A-1						
零 件 號 碼	參 考 價					
1 17200-H5B-000	70			1	空氣濾清器總成	AIR/C ASSY
2 17211-H3A-000				1	空氣濾清器海棉	AIR/C ELEMENT
3 17214-H3A-000				1	濾清器蓋墊圈	AIR/C COVER SEAL
4 17221-H3A-000				1	活門	TRAP
5 17231-H3A-000	55			1	濾清器蓋	AIR/C COVER
6 17253-H5B-000				1	濾清器連接管	AIR/C CONNECTING TUBE
7 17255-H3A-000				1	濾清器內管	AIR/C INNER DUCT
8 17257-H3A-000				1	濾清器箱管	AIR/C CASE DUCT
9 17258-H3A-000				1	濾清器內管彈簧	INNER DUCT SPRING
10 37830-H5B-000				1	感應器	T-MAP SENSOR
11 90305-M9Q-000				1	夾片螺帽 6mm	CLIP NUT 6MM
12 90652-H3A-000				1	固定帶	AIR/C CASE DUST BAND 52
13 90652-M9Q-000				1	固定帶	AIR/C. CONN. TUBE BAND 48
14 93891-04018-00				2	攻絲螺釘4x18	WASHER SCREW 4X18
15 93903-25480				6	攻絲螺釘 5x20	SCREW TAPPING 5*20
16 95701-06025-07				2	六角緣面螺栓 6x20	FLANGE BOLT 6*25

註：價格如有變動以新價格為準，恕不另行通知！

鼎豪實業 2001



機 種 HE15W1		設 變 日 期	適 用 性	使 用 量	產 品 名 稱	
版 本 NO.A-1						
零 件 號 碼	參 考 價					
1 18000-H5D-900	195 450			1	排氣管總成	EXH. MUFFLER ASSY
2 18291-M9Q-000				1	排氣管墊圈	EXH. PIPE GASKET
3 18292-F3E-000				3	護蓋墊圈	PROTECTOR PACKING A
4 18293-F3E-000				3	護蓋墊圈	PROTECTOR PACKING B
5 18295-F3E-000				3	套筒	COLLAR M6
6 18318-H5D-000				1	排氣管護片	MUFFLER PROTECTOR
7 18320-F3E-000				3	排氣管護片墊圈	PROTECTOR RUBBER
8 18328-H3A-000				1	排氣管護蓋	MUFF. RR. PROTECTOR
9 18410-H3A-000				1	排氣管後架	MUFFLER RR MOUNT ASSY
10 90111-H3A-000				3	特殊螺絲	SPECIAL SCREW 5mm
11 90301-M92-000				2	六角袋型螺帽 7mm	MUFFLER JOINT NUT 7MM
12 90110-H3A-000				3	特殊螺絲	SPECIAL SCREW 6mm
13 95801-08038-07				2	六角緣面螺絲8x38	FLANGE BOLT 8*38

註：價格如有變動以新價格為準，恕不另行通知！

鼎豪實業 2001

產 品 編 號	頁次	產 品 編 號	頁次	產 品 編 號	頁次
06414-H5B-000	E04	1236A-H6B-000	E02	15426-M9Q-000	E06
11000		1236A-M92-000	E06	1565A-H3A-000	E06
11100-H5B-000	E14	13000		15711-M92-000	E08
11102-H6B-300	E14	13000-H7C-000	E15	16000	
11192-H6B-000	E14	13010-H7C-000	E05	16201-M92-000	E04
11200-H3B-000	E14	13101-H5B-000	E05	16211-M92-000	E04
11203-M9Q-300	E14	1310A-H5B-000	E05	16400-H5B-010	E04
11211-H6B-000	E03	13111-KJ9-000	E05	16401-H5B-010	E04
11221-H3A-000	E13	13201-H7A-000	E15	16403-H5B-000	E04
11331-H6B-000	E06	1320A-H7A-000	E15	16404-H5B-000	E04
11341-H3A-000	E10	13371-M92-300	E15	16405-H5B-000	E04
11346-M9Q-000	F14	13381-M92-300	E15	16500-H5B-000	E04
1134A-H3A-000	E10	14000		16700-H5B-000	F13
1134B-H3A-000	F14	14100-H5B-000	E02	16940-H5B-000	F13
11354-H3A-000	E10	14105-A31-000	E02	16995-H5B-000	F13
11356-H3A-000	E10	14105-X01-000	E02	17000	
1135A-H3A-000-KA	E10	14108-M36-000	E02	17110-H5B-000	E04
11360-M92-300	E10	14311-M92-300	E15	1711A-H5B-000	E04
11384-H5B-000	E01	14431-H7A-000-F2	E02	17120-H5B-000	E04
11385-H3A-000	E01	1443A-H7A-000	E02	17121-H5B-000	E04
11394-H6B-000	E06	14441-H7A-000-F2	E02	17200-H5B-000	F17
11395-H3A-000	E10	1444A-H7A-000	E02	17211-H3A-000	F17
12000		14451-H6B-000	E02	17214-H3A-000	F17
12100-H7C-000-A	E05	14452-H6B-000	E02	17221-H3A-000	F17
12101-H7C-000	E05	14457-H7A-000	E02	17231-H3A-000	F17
12191-H6B-000	E05	14510-M92-000	E05	1724A-H3A-000	F14
12200-H5B-000	E02	14520-M9Q-000	E05	17253-H5B-000	F17
12202-H6B-300	E02	14523-M9Q-000	E05	17255-H3A-000	F17
12203-H6B-300	E02	14531-M9Q-000	E14	17256-M9Q-000	E04
12209-MA6-003	E02	1453A-M92-000	E14	17257-H3A-000	F17
1220A-H5B-000	E02	14610-M92-000	E05	17258-H3A-000	F17
12237-H6B-300	E02	14711-H6B-000	E02	1730B-H3B-010	F13
12245-H6B-300	E02	14721-H6B-000	E02-1	1750A-H5B-001	F13
12251-H7A-000	E02	14751-H6B-000	E02-1	1751A-H3A-000	F09
12300-H6B-000	E03	14771-H6B-000	E02-1	17525-KBN-900	F09
12310-H6B-000	E03	14781-M9Q-000	E02-1	17581-H3B-000	F09
12320-M36-000	E03	15000		1758A-H5B-000	F13
12342-X01-000	E04	15100-H7A-000	E08	17620-H3A-000	F13
12351-M36-000	E03	15133-M92-000	E08	17621-H3A-000	F14
12361-M9Q-000	E06	15421-M9Q-000	E06	17623-H3A-000	F14

回首頁

下一頁

產 品 編 號	頁次	產 品 編 號	頁次	產 品 編 號	頁次
17624-H3A-000	F14	22530-H5B-000	E12	33100-H3B-000	F04
17651-H3A-000	F13	23000		33400-H3A-600	F01
17652-H3A-000	F13	23010-H5B-000	E12	33450-H3A-600	F01
17660-H3A-000	F13	23200-H5B-000	E12	33600-H3B-000	F10
17781-H5B-000	F13	23210-H5B-000	E12	33650-H3B-000	F10
17782-H5B-000	F13	23220-H5B-000	E12	3370A-H3B-000	F10
17785-H5B-000	F13	23225-M9Q-000	E12	33730-H3A-000	F09
17910-H5B-000	F02	23226-M9Q-000	E12	33741-H3A-000	F10
18000		23233-H7A-000	E12	34000	
18000-H5D-000	F18	23237-H7C-000	E12	34906-M9Q-000	F10
18291-M9Q-000	F18	23238-M9Q-000	E12	35000	
18292-F3E-000	F18	23411-H3A-000	E13	35010-H5B-000	F16
18293-F3E-000	F18	23420-H5B-000	E13	35100-H5B-000	F16
18295-F3E-000	F18	23431-H3A-000	E13	3585A-H3A-010	F16
18318-H2B-000	F18	23432-H6H-000	E13	37000	
18320-F3E-000	F18	28000		37200-H5B-000	F01
18328-H3A-000	F18	28101-M9Q-000	E09	37801-H5B-000	F13
18410-H3A-000	F18	28102-M9Q-000	E09	37802-H5B-000	F13
19000		2812A-M92-000	E09	37830-H5B-000	F17
19510-M92-000	E07	28230-M92-000	E10	37880-H5B-000	E02-1
1961A-H6B-000	E01	28233-M92-000	E10	38000	
1962A-H6B-000	E01	28250-H3A-000	E10	38110-H3A-000	F16
19632-V02-000	E01	28254-M92-000	E10	38301-A31-000	F01
1963A-H5B-000	E01	28281-M92-000	E10	38700-H5B-000	F05
21000		28300-H01-000	F15	38800-H5B-000	F16
21200-H3C-000	E13	30000		42000	
21395-H3A-000	E13	3051A-H5B-000	F16	42311-H3C-000	F12
22000		31000		42601-H3C-000-SH	F12
22101-M9Q-000	E12	31100-H5B-000	E07	43000	
22102-M92-000	E11	31110-H5B-000	E07	43100-H5D-000	F03
22105-H5B-000	E11	31120-H5B-000	E07	43108-H3C-000-A	F03
22110-H5B-000	E11	31200-M92-100	E09	43121-H9A-000	F12
2211A-H5B-000	E11	31600-N28-000	F16	43128-H3C-900	F03
22121-H7A-000-A	E11	32000		43500-H3C-010	F03
22131-M92-000	E11	32100-H5B-000	F16	4350A-H5D-000	F03
22132-M92-000-A	E11	32106-H5B-000	F05	44000	
22300-H5B-000	E12	32106-KBN-900	F03	44301-G22-000	F11
22350-M9Q-000	E12	32412-H3A-000	F16	44311-GW0-910	F11
22361-M9Q-000	E12	32961-M92-000	E06	44601-H3A-000-SH	F11
22401-HAC-000	E12	33000		44620-H3A-000	F11

[上一頁](#)
[下一頁](#)

產 品 編 號	頁次	產 品 編 號	頁次	產 品 編 號	頁次
44800-G22-000	F11	5210A-H3C-003	F12	64320-H5B-000	F05
44830-H3A-000	F01	52400-H3A-000	F12	64321-H5B-000	F05
45000		53000		64322-H5B-000	F05
45100-H3A-000	F03	53100-H3C-000	F02	64365-M8Q-000	F08
45105-H3A-000-A	F03	53105-H3A-000	F02	70000	
45121-H3A-000	F11	53125-M9Q-000	F02	70529-M9Q-000	E01
45126-H3B-000	F03	53140-H3A-000	F02	70529-M9Q-000	F07
45156-H3A-000	F06	53166-H3A-000	F02	75000	
45156-H3C-000	F12	53167-H09-000	F02	75581-M9Q-000	F05
45500-H3A-000	F03	53168-H09-000	F02	75581-T53-000	F09
4550A-H3B-000	F03	53175-H09-020	F03	77000	
50000		53178-H3C-000	F03	77105-M9Q-000	F08
50100-H5D-000	F14	53200-H3A-000	F06	77112-GY6-900	F08
50301-M9Q-000	F06	5320C-H3C-000-KV	F01	7720A-H3B-010	F08
50302-M9Q-000	F06	5320C-H3C-000-SQ	F01	77210-H3A-000	F14
50306-M9Q-000	F06	53210-H5B-000	F01	77230-H3A-000	F14
5032A-M9Q-000	F16	53211-M9Q-000	F06	77233-M9Q-000	F05
50345-H3A-000	F14	53212-M9Q-000	F06	77236-HAA-000	F09
50350-H5B-000	F14	53214-M9Q-000	F06	77239-T53-000	F09
50352-M9Q-000	F14	53215-M9Q-000	F06	77240-H3A-0001	F14
50354-H5B-000	F14	61000		80000	
50505-H3A-000	F15	61100-H3A-000-IB	F06	80103-H3A-900	F10
5050A-H3A-000	F15	61100-H3A-000-SB	F06	80104-H3A-000	F10
50512-H6B-000	F15	61110-H3A-000	F06	80105-H3A-000-KA	F10
50522-M92-000	F15	6112A-H3A-000-IB	F04	80107-H3A-000-KA	F10
50530-H3A-900	F15	6112A-H3A-000-SB	F04	80108-H3A-000	F10
50610-H3A-000-GK	F07	64000		80151-H3A-000-GK	F07
50613-H3A-000-KA	F07	64301-H3A-000-KV	F04	81000	
50615-H3A-000-GK	F07	64301-H3A-000-SQ	F04	81133-KBN-900	F05
50617-H3A-000	F07	64302-H3A-000-KV	F05	81202-H5B-000	F14
5061B-H3A-000-GK	F07	64302-H3A-000-SQ	F05	8120A-H3B-000-KV	F09
5061C-H3A-000-GK	F07	64304-H3A-000-GK	F05	8120A-H3B-000-SQ	F09
50620-H3A-000-GK	F07	64306-H12-020	F14	8120B-H5B-000	F14
50621-H3A-900	F07	64307-M9Q-800	F14	81210-H3A-000	F09
50622-H3A-900	F07	64308-H3A-000-GK	F05	8125A-H5A-010-KA	F08
51000		64308-H5B-000	F05	83000	
5140A-H3A-900	F06	64316-H3A-000-KA	F05	8350G-H5D-000-KV	F09
5150A-H3A-900	F06	64317-H3A-000-KA	F05	8350G-H5D-000-SQ	F09
52000		64318-H6B-000-GK	F05	8352G-H3A-000-IB	F07
52100-H3C-000	F12	64320-H3A-000-GK	F07	8352G-H3A-000-SB	F07

[上一頁](#)
[下一頁](#)

產 品 編 號	頁次	產 品 編 號	頁次	產 品 編 號	頁次
8360G-H5D-000-KV	F09	90164-X01-000	F16	91101-M9Q-000	E15
8360G-H5D-000-SQ	F09	90185-M3F-000	F09	91104-KN7-670	E13
8362G-H3A-000-IB	F07	90185-T31-000	F02	91201-GY6-903-M2	E09
8362G-H3A-000-SB	F07	90201-M9Q-000	E09	91202-G03-010	E11
83750-H3B-000-KV	F09	90202-M9Q-000	E12	91202-KJ9-003	E13
83750-H3B-000-SQ	F09	90203-M9Q-000	E12	91211-V02-000	E12-1
88000		90203-M9Q-000	E11	91255-M9Q-300	E13
88110-H3A-000	F02	90206-M9Q-000	E02-1	91258-M9Q-000-M2	F11
88112-M9Q-000	F02	90301-M92-000	F18	91301-B06-000	E03
88120-H3A-000	F02	90301-M9Q-900	F08	91302-M9Q-000	E06
90000		90304-M9Q-000	F15	91304-M9Q-000	E14
90001-M9Q-000	E05	90305-GW0-901-M1	F12	91305-M9Q-000	E02-1
90005-M9Q-000	E05	90305-M9Q-000	F17	91306-M9Q-000	E05
9000B-M9Q-000	E10	90306-M9Q-000	F11	91308-M9Q-000	E04
90012-M9Q-000	E02-1	90380-M9Q-000	F08	91384-M9Q-000	E12-1
90031-107-010	E05	90403-M92-000	E09	92000	
90032-M92-300	E02-1	90440-M9Q-000	E12	92101-05010-0A	E07
90033-M92-000	E02-1	90440-M9Q-000	E11	92800-12000	E14
90083-X01-000	E02-1	90440-M9Q-000	E07	93000	
90103-M9Q-000	E14	90442-028-000	E02-1	93401-06025-00	F18
90105-H6B-900	F14	90443-107-000	E02-1	93404-06012-07	F10
90105-M9Q-000	F08	90451-M9Q-000	E10	93404-06012-08	F10
90106-H09-000	F12	90452-M9Q-000	E10	93404-06012-08	F07
90106-H09-000	F11	90474-M9Q-000	E14	93404-06016-07	F10
90106-H21-000	F12	90545-300-000	F03	93404-06016-08	F14-1
90106-M9Q-900	F14	90652-H3A-000	F17	93500-05022-0A	F02
90106-TAA-000	F02	90652-M9Q-000	F17	93500-06020-0G	E10
90108-M9Q-000	F15	90702-M9Q-000	E15	93891-04018-00	F17
90110-GZ0-000	F04	90703-M8Q-000	E05	93891-05016-07	F09
90111-162-000	F06	90754-H3C-000	F12	93891-05016-07	F07
90111-H3A-000	F18	90754-M9Q-000-M2	F11	93892-05010-08	E04
90111-M9Q-900	F08	90755-H3C-000	F12	93903-25220	F05
90111-M9Q-900	F07	90912-M9Q-000-M1	F11	93903-25320	F07
90112-H5B-000	F16	91000		93903-25480	F17
90114-V02-000	E12	91001-M9Q-300	E12	93903-34320	F09
90117-T15-000	F04	91001-X06-911-M1	E15	93903-34320	F07
90121-M9Q-000	F14	91002-H6B-300	E12	93903-34320	F05
90131-GW0-910	F03	91002-M92-300	E15	93903-34320	F01
90145-M9Q-000	F03	91003-KS4-003	E13	93903-34380	F10
90164-MR4-900	F06	91051-H3A-000	F12	93903-35220	F02

[上一頁](#)
[下一頁](#)

產 品 編 號	頁次	產 品 編 號	頁次	產 品 編 號	頁次
93903-35280	F09	95701-08045-08	E14	1PCR8E	E02-1
93903-35320	F04	95701-08050-08	E14	TIRE	
93903-35380	F07-1	95801-06012-07	F12	1T011108012-4PR-60	F11
93903-35380	F04	95801-06012-07	F06	1T011307012-4PR-60	F12
93903-44380	F16	95801-06012-08	F14-1	BATTERY	
93903-44380	F09	95801-06012-08	F13	1Y01KV701-Y	F16
93903-45380	F05	95801-06022-07	F15		
93904-35280	E01	95801-08012-08	F16		
93904-35380	E01	95801-08032-08	F12		
94000		95801-08038-07	F18		
94050-06000	F08	95801-08050-07	F12		
94050-06000	E04	95801-08050-08	F06		
94050-06080	F16	95801-08060-07	F12		
94050-06080	F14-1	95801-10040-08	F12		
94050-06080	F13	96000			
94050-08080	F15	96001-06010-00	E02-1		
94050-10080	F02	96001-06010-08	E03		
94050-12000	E07	96001-06012-08	E08		
94102-08200	F15	96001-06016-00	F05		
94109-12000	E14	96001-06016-00	E04		
94301-08140	E14	96001-06016-08	E02-1		
94301-08140	E06	96001-06025-00	E01		
94301-10200	E14	96001-06025-08	E01		
94301-10200	E13	96001-06028-08	E07		
94510-20000	E13	96001-06030-08	E06		
94511-14000	E10	96001-06045-08	E14		
94520-28000	E12-1	96001-06055-08	E14		
94520-28000	E09	96001-06095-08	E06		
94540-07010	E12-1	96001-06095-08	E02-1		
94601-15000	E05	96001-06100-08	E06		
95000		96100-62033-00	E13		
95001-35220-40	F13	96100-63013-00	E13		
95001-35500-40	F13	96150-60043-10	E13		
95002-40850-08	E03	96211-08000	F06		
95003-21018-20	F13	96700-06012-08	F03		
95003-21046-20	F13	DRIVE BELT			
95014-72204	F15	1B01H5B01	E11		
95701-06018-08	E07	CAM CHAIN			
95701-06020-00	E03	1C14401-M92-000	E05		
95701-06025-07	F17	SPARK PLUG			

[上一頁](#)
[回首頁](#)