



三陽機車

顏色
Color

顏色索引
Color index

引擎目錄
Engine group

車架目錄
Frame group

號碼索引
Number index

零件目錄

mio 50·100



零件目錄價格參考表

引擎請參考風50-100

色碼代號使用說明

★ 色碼代號在零件號碼的最尾端，其字母GK、GL、GN、GY、R 等係色碼的代號，並未直接指示何種顏色，因此需參考零件目錄中“零件名稱”欄中的說明。

★ 訂購色別零件的程序：

- 1、依零件目錄找出所需的零件號碼及零件名稱。
- 2、依下表中“主體色別”，找出所需零件的機種名稱，主體色色碼。
- 3、依上述所得之資料在下表的配色表內，找出所需的零件色碼代號。
- 4、將色碼代號填入所需的零件號碼後面，注意色碼代號前要加一“-”。

例：8350G-A7A-000 - ZJ
 零件號碼 色碼代號

§ 配色表：訂購色別零件時，參照下覽表，請在基本零件號碼最後加上色代號，並在色別零件名稱後加上色碼。

註：如零件名稱後之色碼與主體色不同，則為隨主體色之不同而變化色別部品。

項次	機種名稱(MODEL)		Mio 50 (A7A)					
	相片號碼(PHOTO NO.)							
	主體色(BASIC COLOR)		橘 / 白	淡綠 / 白	淡黃 / 白	粉紅 / 白	黑 色	炫風銀
	色碼(CODE)		RY-151CP WH-003P	GN-8281S WH-003P	Y-7499P WH-003P	PK507SP WH-003P	BK-0406S	S-421S
N O	零 件 名 稱	基本零件號碼	RYW	GW	YW	PW	BK	S
	(Parts Name)	(Parts Number)						
1	RR. HUB COMP. 後輪鼓	42610-M7Q-000	SH	SH	SH	SH	SH	SH
2	FR. WHEEL RIM COM 前輪圈	44650-TAA-000	SH	SH	SH	SH	SH	SH
3	FR BRK PANEL ASSY 前煞車盤總成	45000-TAA-000	SH	SH	SH	SH	SH	SH
4	FR BRK PANEL COM 前剎車盤	45100-M7Q-000	SH	SH	SH	SH	SH	SH
5	BATTERY COVER 電瓶蓋	50326-A7A-000	GA	GA	GA	GA	GA	GA
6	CAP A FLR STEP 腳踏板塞A	50612-F02-010	GA	GA	GA	GA	GA	GA
7	UNDER COVER 下蓋	50613-A1A-000						
8	FR FENDER A 前土除 A	61100-A7A-000	ZJ	ND	YQ	VF	KV	SO
9	FR FENDER B 前土除 B	61101-A7A-000	ZJ	ND	YQ	VF	KV	SO
10	FR HANDLE COVER 前把手蓋	53205-A7A-000	ZJ	ND	YQ	VF	KV	SO
11	RR HANDLE COVER 後把手蓋	53206-A7A-000	GA	GA	GA	GA	GA	GA
12	FR COVER 前擋板	64301-A7A-000	ZJ	ND	YQ	VF	KV	SO
13	FR UND. SPOILER 前擾流板	64300-A7A-000	WF	WF	WF	WF	KV	SO
14	FR R WINKER GARNI 右前徽飾	64410-A7A-000	ZJ	ND	YQ	VF	KV	SO
15	FR L WINKER GARNI 左前徽飾	64420-A7A-000	ZJ	ND	YQ	VF	KV	SO
16	FRAME NUMBER LID 車體號碼蓋	64318-H6B-010	GA	GA	GA	GA	GA	GA
17	FLOOR PANEL 腳踏板	64310-A7A-000	GA	GA	GA	GA	GA	GA
18	DOUBLE SEAT COMP 座墊	77200-A7A-000	T3 黑	T3 黑	T3 黑	T3 黑	T2 咖啡	T2 咖啡
19	CENTER COVER 中央護蓋	80151-A7A-000	GA	GA	GA	GA	GA	GA
20	RR FENDER 後擋泥板	80100-A7A-000	KA	KA	KA	KA	KA	KA
21	HOOK LUGGAGE 行李掛鉤	81132-M7Q-000	GA	GA	GA	GA	GA	GA
22	FR INNER COVER 前內箱上蓋	81131-A7A-000	GA	GA	GA	GA	GA	GA
23	RR GRIP ASSY. 後架總成	8120A-A7A-000	電鍍	電鍍	電鍍	電鍍	電鍍	電鍍
24	R BODY COVER ASSY 右車體蓋總成	8350G-A7A-000	ZJ	ND	YQ	VF	KV	SO
24-1	R BODY COVER 右車體蓋	83500-A7A-000	ZJ	ND	YQ	VF	KV	SO
24-2	BODY COVER STRIP 車體蓋貼紙	87125-A7A-000						
25	L BODY COVER ASSY 左車體蓋總成	8360G-A7A-000	ZJ	ND	YQ	VF	KV	SO
25-1	L BODY COVER 左車體蓋	83600-A7A-000	ZJ	ND	YQ	VF	KV	SO
25-2	BODY COVER STRIP 車體蓋貼紙	87125-A7A-000						
26	R SIDE COVER 右側蓋護條	83520-A7A-000	WF	WF	WF	WF	KV	SO
27	L SIDE COVER 左側蓋護條	83620-A7A-000	WF	WF	WF	WF	KV	SO
28	METER COVER 碼錶蓋	37210-A7A-000	電鍍	電鍍	電鍍	電鍍	電鍍	電鍍
29	RR CENTER COVER 後中心蓋	83751-A7A-000	KA	KA	KA	KA	KA	KA

2004/3/22

回封面
Cover

下一頁
Next page

色碼代號使用說明

★ 色碼代號在零件號碼的最尾端，其字母GK、GL、GN、GY、R 等係色碼的代號，並未直接指示何種顏色，因此需參考零件目錄中“零件名稱”欄中的說明。

★ 訂購色別零件的程序：

- 1、依零件目錄找出所需的零件號碼及零件名稱。
- 2、依下表中“主體色別”，找出所需零件的機種名稱，主體色色碼。
- 3、依上述所得之資料在下表的配色表內，找出所需的零件色碼代號。
- 4、將色碼代號填入所需的零件號碼後面，注意色碼代號前要加一“-”。

例： 8350G-A8A-000 - ZJ
零件號碼 色碼代號

§ 配色表：訂購色別零件時，參照下覽表，請在基本零件號碼最後加上色代號，並在色別零件名稱後加上色碼。

註：如零件名稱後之色碼與主體色不同，則為隨主體色之不同而變化色別部品。

項次	機種名稱(MODEL)		Mio 100 (A8A)					
	相片號碼(PHOTO NO.)							
	主體色(BASIC COLOR)		橘 / 白	炎綠 / 白	炎黃 / 白	粉紅 / 白	黑 色	炫風銀
	色碼(CODE)		RY-151CP WH-003P	GN-8281S WH-003P	Y-7499P WH-003P	PK507SP WH-003P	BK-0406S	S-421S
NO	零件名稱 (Parts Name)	基本零件號碼 (Parts Number)	RYW	GW	YW	PW	BK	S
1	RR. HUB COMP. 後輪鼓	42610-GY6-920	SH	SH	SH	SH	SH	SH
2	FR. HUB COMP 前輪鼓	44601-M9Q-000	SH	SH	SH	SH	SH	SH
3	FR BRK PANEL ASS\ 前煞車盤總成	45000-TAA-000	SH	SH	SH	SH	SH	SH
4	FR BRK PANEL COM 前剎車盤	45100-M7Q-000	SH	SH	SH	SH	SH	SH
5	BATTERY COVER 電瓶蓋	50326-A7A-000	GA	GA	GA	GA	GA	GA
6	CAP A FLR STEP 腳踏板塞A	50612-F02-010	GA	GA	GA	GA	GA	GA
7	UNDER COVER 下蓋	50613-A1A-000						
8	FR FENDER A 前土除 A	61100-A7A-000	ZJ	ND	YQ	VF	KV	SO
9	FR FENDER B 前土除 B	61101-A7A-000	ZJ	ND	YQ	VF	KV	SO
10	FR HANDLE COVER 前把手蓋	53205-A7A-000	ZJ	ND	YQ	VF	KV	SO
11	RR HANDLE COVER 後把手蓋	53206-A7A-000	GA	GA	GA	GA	GA	GA
12	FR COVER 前擋板	64301-A7A-000	ZJ	ND	YQ	VF	KV	SO
13	FR UND. SPOILER 前擾流板	64300-A7A-000	WF	WF	WF	WF	KV	SO
14	FR R WINKER GARN 右前徽飾	64410-A7A-000	ZJ	ND	YQ	VF	KV	SO
15	FR L WINKER GARN 左前徽飾	64420-A7A-000	ZJ	ND	YQ	VF	KV	SO
16	FRAME NUMBER LII 車體號碼蓋	64318-H6B-010	GA	GA	GA	GA	GA	GA
17	FLOOR PANEL 腳踏板	64310-A7A-000	GA	GA	GA	GA	GA	GA
18	DOUBLE SEAT COM 座墊	77200-A7A-000	T3 黑	T3 黑	T3 黑	T3 黑	T2 咖啡	T2 咖啡
19	CENTER COVER 中央護蓋	80151-A7A-000	GA	GA	GA	GA	GA	GA
20	RR FENDER 後擋泥板	80100-A7A-000	KA	KA	KA	KA	KA	KA
21	HOOK LUGGAGE 行李掛鉤	81132-M7Q-000	GA	GA	GA	GA	GA	GA
22	FR INNER COVER 前內箱上蓋	81131-A7A-000	GA	GA	GA	GA	GA	GA
23	RR GRIP ASSY. 後架總成	8120A-A7A-000	電鍍	電鍍	電鍍	電鍍	電鍍	電鍍
24	R BODY COVER ASS 右車體蓋總成	8350G-A8A-000	ZJ	ND	YQ	VF	KV	SO
24-1	R BODY COVER 右車體蓋	83500-A7A-000	ZJ	ND	YQ	VF	KV	SO
24-2	BODY COVER STRIP 車體蓋貼紙	87127-A8A-000						
25	L BODY COVER ASS 左車體蓋總成	8360G-A8A-000	ZJ	ND	YQ	VF	KV	SO
25-1	L BODY COVER 左車體蓋	83600-A7A-000	ZJ	ND	YQ	VF	KV	SO
25-2	BODY COVER STRIP 車體蓋貼紙	87128-A8A-000						
26	R SIDE COVER 右側蓋護條	83520-A7A-000	WF	WF	WF	WF	KV	SO
27	L SIDE COVER 左側蓋護條	83620-A7A-000	WF	WF	WF	WF	KV	SO
28	METER COVER 碼錶蓋	37210-A7A-000	電鍍	電鍍	電鍍	電鍍	電鍍	電鍍
29	RR CENTER COVER 後中心蓋	83751-A7A-000	KA	KA	KA	KA	KA	KA

2004/3/22

回封面
Cover

下一頁
Next page

色碼代號使用說明

- ★ 色碼代號在零件號碼的最尾端，其字母GK、GL、GN、GY、R 等係色碼的代號，並未直接指示何種顏色，因此需參考零件目錄中“零件名稱”欄中的說明。
- ★ 訂購色別零件的程序：
- 1、依零件目錄找出所需的零件號碼及零件名稱。
 - 2、依下表中“主體色別”，找出所需零件的機種名稱，主體色色碼。
 - 3、依上述所得之資料在下表的配色表內，找出所需的零件色碼代號。
 - 4、將色碼代號填入所需的零件號碼後面，注意色碼代號前要加一“-”。

例：8350G-A8B-000 - ZJ
零件號碼 色碼代號

§ 配色表：訂購色別零件時，參照下覽表，請在基本零件號碼最後加上色代號，並在色別零件名稱後加上色碼。

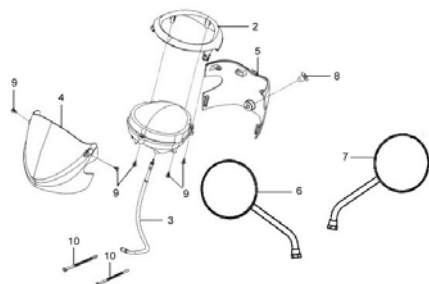
註：如零件名稱後之色碼與主體色不同，則為隨主體色之不同而變化色別部品。

項 次	機種名稱(MODEL)		Mio 100 (A8B)			
	相片號碼(PHOTO NO.)					
	主體色(BASIC COLOR)		橘 / 白 RY-151CP	淡綠 / 白 GN-8281S	黑 色 BK-0406S	炫風銀 S-421S
	色碼(CODE)		WH-003P	WH-003P		
N O	零 件 名 稱 (Parts Name)	基本零件號碼 (Parts Number)	RYW	GW	BK	S
1	RR. HUB COMP. 後輪鼓	42610-GY6-920	SH	SH	SH	SH
2	FR. HUB COMP 前輪鼓	44610-GW0-910	SH	SH	SH	SH
3	BATTERY COVER 電池蓋	50326-A7A-000	KA	KA	KA	KA
4	CAP A FLR STEP 腳踏板塞A	50612-F02-010	KA	KA	KA	KA
5	UNDER COVER 下蓋	50613-A1A-000				
6	FR FENDER A 前土除 A	61100-A7A-000	ZJ	ND	KV	SO
7	FR FENDER B 前土除 B	61101-A7A-000	ZJ	ND	KV	SO
8	FR HANDLE COVER 前把手蓋	53205-A7A-000	ZJ	ND	KV	SO
9	RR HANDLE COVER 後把手蓋	53206-A7A-000	KA	KA	KA	KA
10	FR COVER 前擋板	64301-A7A-000	ZJ	ND	KV	SO
11	FR UND. SPOILER 前擾流板	64300-A7A-000	WF	WF	KV	SO
12	FR R WINKER GARNISH 右前徽飾	64410-A8B-000	電鍍	電鍍	電鍍	電鍍
13	FR L WINKER GARNISH 左前徽飾	64420-A8B-000	電鍍	電鍍	電鍍	電鍍
14	FRAME NUMBER LID 車體號碼蓋	64318-H6B-010	KA	KA	KA	KA
15	FLOOR PANEL 腳踏板	64310-A7A-000	KA	KA	KA	KA
16	DOUBLE SEAT COMP 座墊	77200-A7A-000	T3 黑	T3 黑	T3 黑	T3 黑
17	CENTER COVER 中央護蓋	80151-A7A-000	KA	KA	KA	KA
18	RR FENDER 後擋泥板	80100-A7A-000	KA	KA	KA	KA
19	HOOK LUGGAGE 行李掛鉤	81132-M7Q-000	KA	KA	KA	KA
20	FR INNER COVER 前內箱上蓋	81131-A7A-000	KA	KA	KA	KA
21	RR GRIP ASSY. 後架總成	8120A-A7A-000	電鍍	電鍍	電鍍	電鍍
22	R BODY COV. GARNISH 右車體蓋裝飾	83550-A8B-000	電鍍	電鍍	電鍍	電鍍
23	R BODY COVER ASSY. 右車體蓋總成	8350G-A8B-000	ZJ	ND	KV	SO
23-1	R BODY COVER 右車體蓋	83500-A8B-000	ZJ	ND	KV	SO
23-2	R BODY COVER EMBLEM 右車體蓋標誌	87127-A8A-000				
24	L BODY COV. GARNISH 左車體蓋裝飾	83650-A8B-0000	電鍍	電鍍	電鍍	電鍍
25	L BODY COVER ASSY. 左車體蓋總成	8360G-A8B-000	ZJ	ND	KV	SO
25-1	L BODY COVER 左車體蓋	83600-A8B-000	ZJ	ND	KV	SO
25-2	L BODY COVER EMBLEM 左車體蓋標誌	87128-A8A-000				
26	R SIDE COVER 右側蓋護條	83520-A7A-000	WF	WF	KV	SO
27	L SIDE COVER 左側蓋護條	83620-A7A-000	WF	WF	KV	SO
28	METER COVER 碼錶蓋	37210-A7A-000	電鍍	電鍍	電鍍	電鍍
29	RR CENTER COVER 後中心蓋	83751-A8B-000	KA	KA	KA	KA

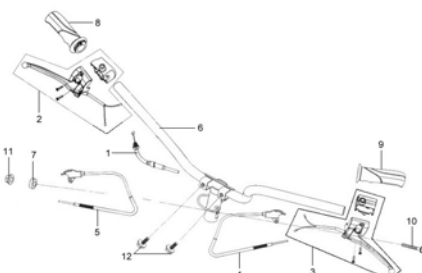
車架部品目錄

CONTENTS-FRAME GROUP

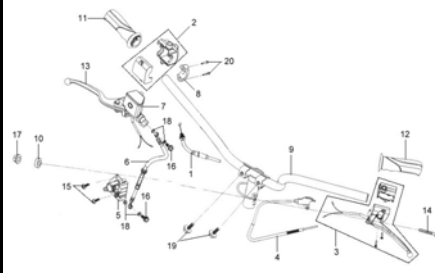
F01 把手蓋-後視鏡
HANDLE COVER-BACK MIRROR



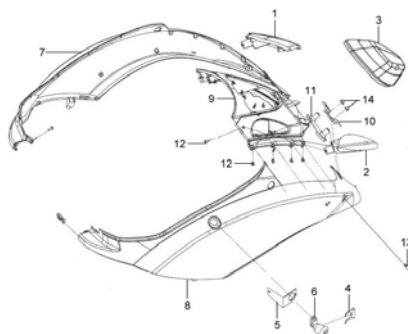
F02 轉向把手
STEERING HANDLE ASSY



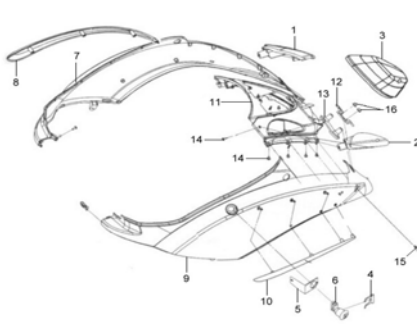
F02-1 轉向把手
STEERING HANDLE ASSY



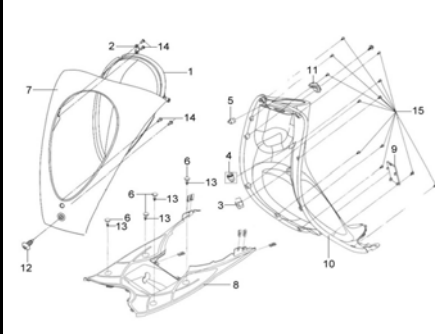
F03 車體蓋-後燈
BODY COVER-TAIL LIGHT



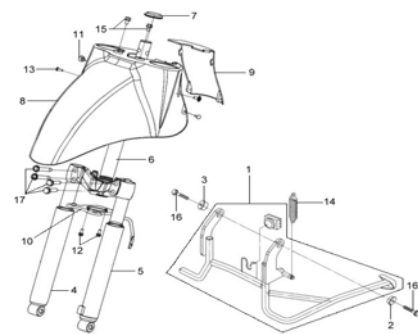
F03-1 車體蓋-後燈
BODY COVER-TAIL LIGHT



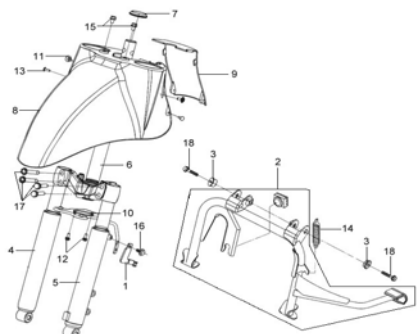
F04 前擋板-前燈
FR COVER ASSY.-HEAD LIGHT



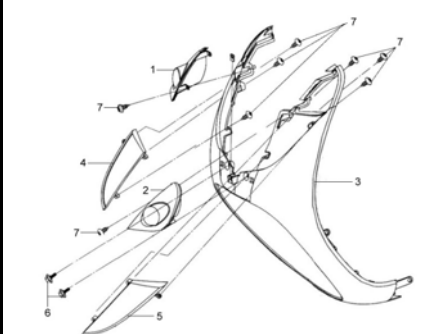
F05 前叉總成
FR. FORK ASSY



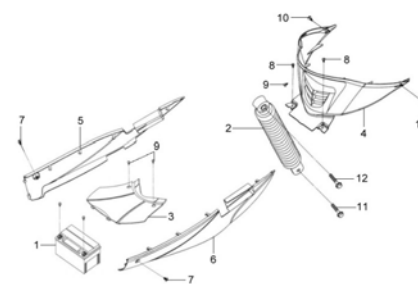
F05-1 前叉總成
FR. FORK ASSY



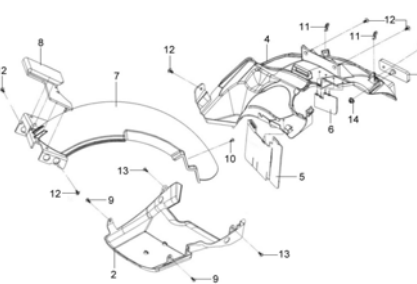
F06 前擾流板-前方向燈
FR UND. SPOILER-FR R/L WINKER



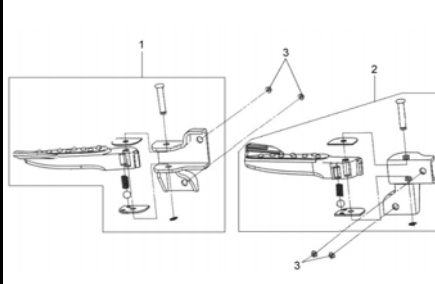
F07 後避震器-側蓋
RR. CUSHION-SIDE COVER



F08 後土除-下蓋
RR. FENDER-UNDER COVER



F09 右/左腳踏桿
R/L PILLION STEP



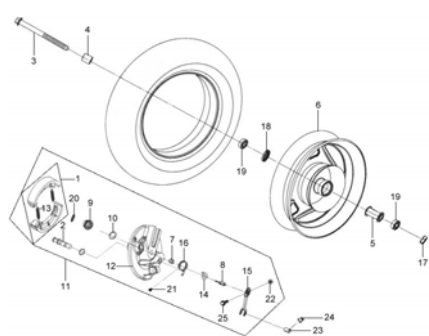
回封面
Cover

下一頁
Next page

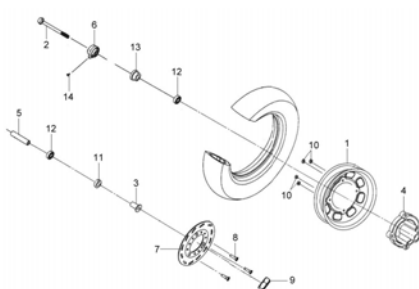
車架部品目錄

CONTENTS-FRAME GROUP

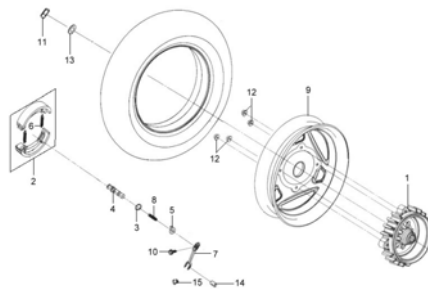
F10 前輪總成
FR WHEEL ASSY



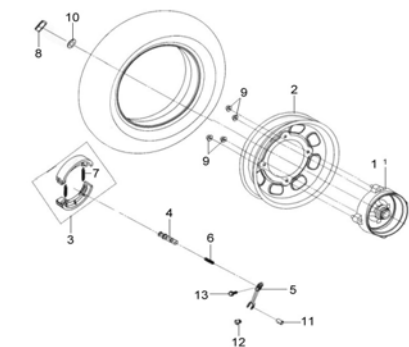
F11 前輪總成
FR WHEEL ASSY



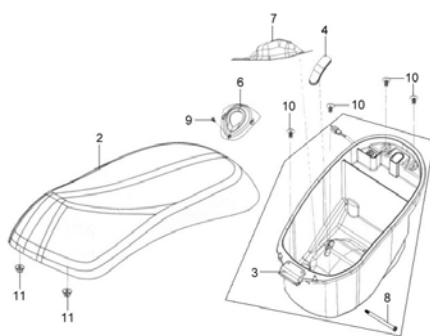
F12 後輪總成
RR. WHEEL ASSY



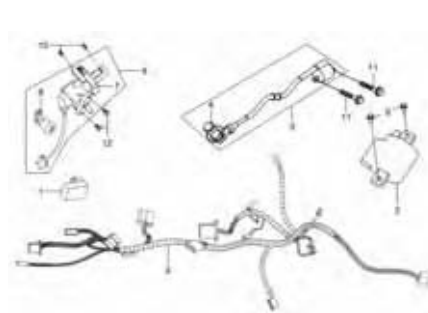
F12-1 後輪總成
RR. WHEEL ASSY



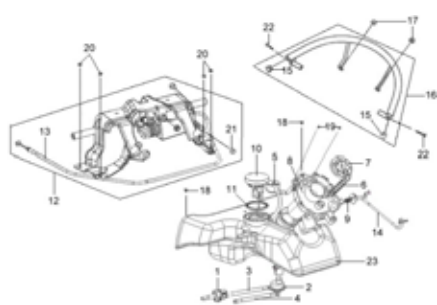
F13 座墊-行李箱
DOUBLE SEAT-LUGGAGE BOX



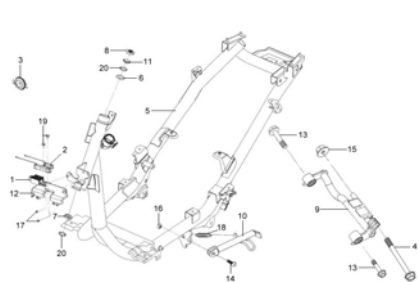
F14 C. D. I. 組-配線
CDI UNIT-WIRE HARNESS



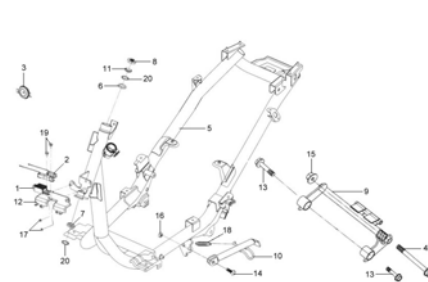
F15 油箱-後握把
FUEL TANK-RR. GRIP



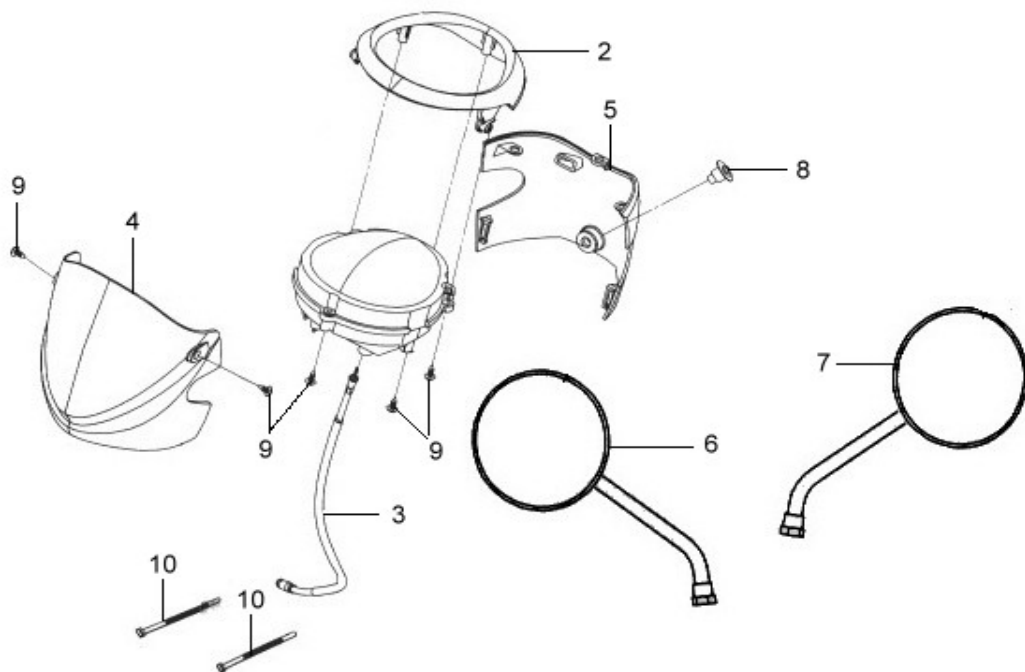
F16 車架-引擎懸架
FRAME BODY-ENGINE HANGER



F16-1 車架-引擎懸架
FRAME BODY-ENGINE HANGER



F01 HANDLE COVER-BACK MIRROR把手蓋-後視鏡



機 種 HU05U HU10U/W	設 變 日 期	適 用 性	使 用 量			產 品 名 稱
			A 7 A	A 8 A	A 8 B	
版 本 NO. A-1						
零 件 號 碼 參 考 價						
1 37200-A7A-000			1	-	-	碼錶總成
37200-A8A-000			-	1	1	碼錶總成
2 37210-A7A-000			1	1	1	碼錶蓋
3 44830-A7A-000			1	1	-	速度錶導線
44830-T47-000			-	-	1	速度錶導線
4 53205-A7A-000-ZJ			1	1	1	前把手蓋
5 53206-A7A-000-GA			1	1	-	後把手蓋
53206-A7A-000-KA			-	-	1	後把手蓋
6 88110-A7A-000			1	1	1	右後視鏡
7 88120-A7A-000			1	1	1	左後視鏡
8 90114-N01-000			1	1	1	開關蓋螺絲
9 93903-34380			5	5	5	螺絲4X12
10 95014-62200			2	2	2	線夾

註：1. 價格如有變動以新價格為準，恕不另行通知。

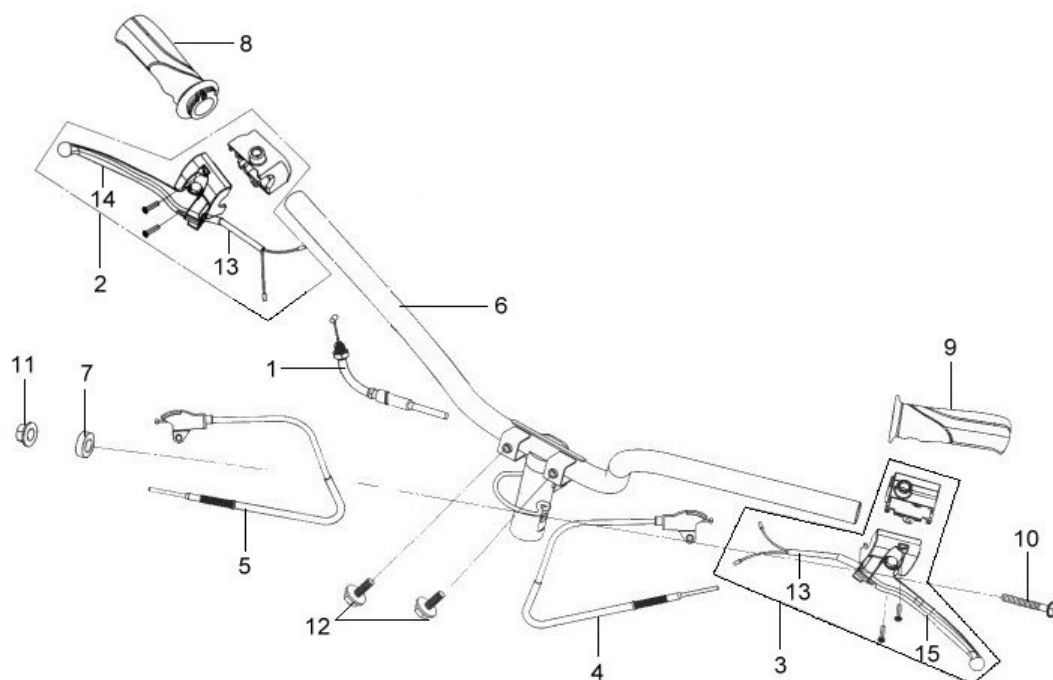
2. 有顏色部份請參考顏色對照表。

鼎豪實業 2004

車 架 目 錄
Frame group

PAGE:033

F02 STEERING HANDLE ASSY轉向把手

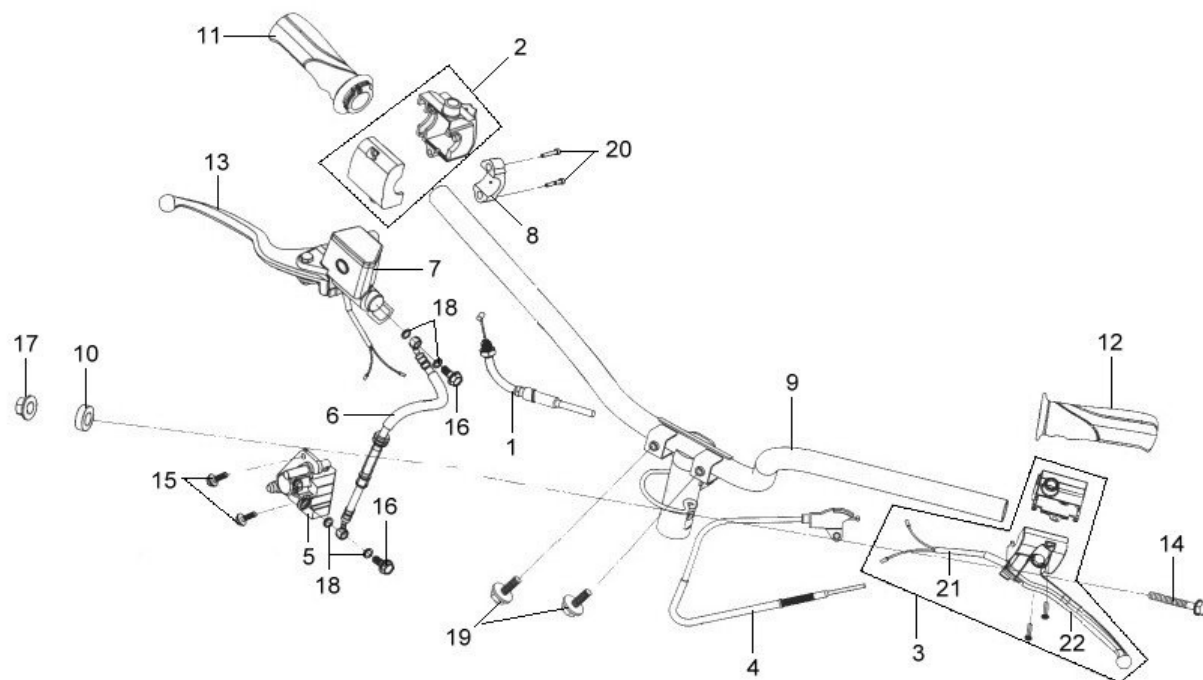


機 種 HU05U HU10U/W		設 變 日 期	適 用 性	使 用 量			產 品 名 稱	
版 本 NO. A-1				A 7 A	A 8 A	A 8 B		
零 件 號 碼	參 考 價							
1 17910-A7A-000				1	1	-	加油線	THROT. CABLE CPMP
2 35150-F3C-014				1	1	-	右開關	R. HANDLE SWITCH ASSY
3 35200-A8B-000				1	1	-	左開關	L. HANDLE SWITCH ASSY
4 4345A-A7A-000				1	-	-	後剎車線總成	RR BRAKE CABLE ASSY.
4345A-A8A-000				-	1	-	後剎車線總成	RR BRAKE CABLE ASSY.
5 4545A-A7A-000				1	1	-	前剎車線總成	FR BRAKE CABLE ASSY.
6 53100-A7A-000				1	1	-	把手	STRG HANDLE COMP
7 53125-M9Q-000				1	1	-	把手架襯環	HANDLE SET COLLAR
8 53140-A7A-000				1	1	-	節流管	THROT GRIP COMP
9 53166-TAA-900				1	1	-	左把手管	L HANDLE GRIP
10 90106-M9Q-000				1	1	-	緣面螺栓 10X50	FLANGE BOLT 10*50
11 90304-M9Q-000				1	1	-	U型緣面螺帽	NUT U FLANGE 10MM
12 95801-06012-08				2	2	-	緣面螺栓6X12	FLANGE BOLT 6X12
13 35340-F3C-001				2	2	-	剎車開關	FR. STOP SWITCH
14 53175-F3C-000				1	1	-	右拉桿	R. HANDLE LEVER
15 53178-F3C-000				1	1	-	左拉桿	L. HANDLE LEVER

註：價格如有變動以新價格為準，恕不另行通知。

鼎豪實業 2004

F02-1 STEERING HANDLE ASSY轉向把手

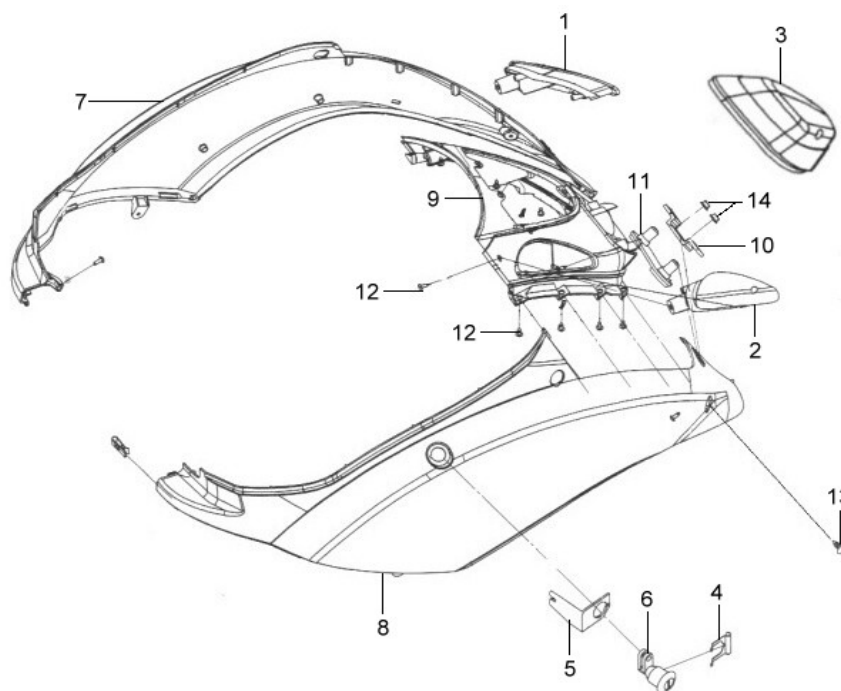


機 種 HU05U HU10U/W	設 變 日 期	適 用 性	使 用 量			產 品 名 稱
			A	A	A	
			7	8	8	
版 本 NO. A-1			A	A	B	
零 件 號 碼	參 考 價					
1 17910-A8A-000			-	-	1	加油線 THROT. CABLE CPMP
2 35150-A8B-000			-	-	1	右開關 R HANDLE SW ASSY.
3 35200-A8B-000			-	-	1	左開關 L HANDLE SW ASSY.
4 4345A-A8A-000			-	-	1	後剎車油線 RR BRAKE CABLE ASSY.
5 45100-A3B-000			-	-	1	前剎車夾具總成 FR. CALIPER ASS'Y
6 45126-A8B-000			-	-	1	剎車油管 FR BRAKE HOSE ASSY.
7 45500-A8B-000			-	-	1	前剎車總泵 FR. MASTER CYL. ASSY
8 45517-A8B-000			-	-	1	夾持具 MASTER CYLIND. HOLDER
9 53100-A8B-000			-	-	1	把手 STRG HANDLE COMP
10 53125-M9Q-000			-	-	1	把手架襯環 HNDL. SET COLLAR
11 53140-A7A-000			-	-	1	節流管 THROT GRIP COMP
12 53166-TAA-900			-	-	1	左把手管 L HANDLE GRIP
13 53175-A8B-000			-	-	1	右剎車拉桿(碟刹) R. STEER. HANDLE LEVER
14 90106-M9Q-000			-	-	1	緣面螺栓 10X50 FLG. BOLT 10*50
15 90131-GW0-910			-	-	2	緣面螺栓 8X35 BOLT FLANGE 8*35
16 90145-M9Q-000			-	-	2	油螺栓 10X22 OIL BOLT 10*22
17 90304-M9Q-000			-	-	1	U型緣面螺帽 NUT U FLANGE 10MM
18 90545-M9Q-000			-	-	4	油管螺栓墊圈 OIL BOLT WASHER
19 95801-06012-08			-	-	2	緣面螺栓6X12 FLANGE, BOLT 6*12
20 96700-06020-00			-	-	2	內六角螺栓 SOCKET BOLT 6*20
21 35340-F3C-001			-	-	1	剎車開關 FR. STOP SWITCH
22 53178-F3C-000			-	-	1	左拉桿 L. HANDLE LEVER

註：價格如有變動以新價格為準，恕不另行通知。

鼎豪實業 2004

F03 BODY COVER-TAIL LIGHT車體蓋-後燈



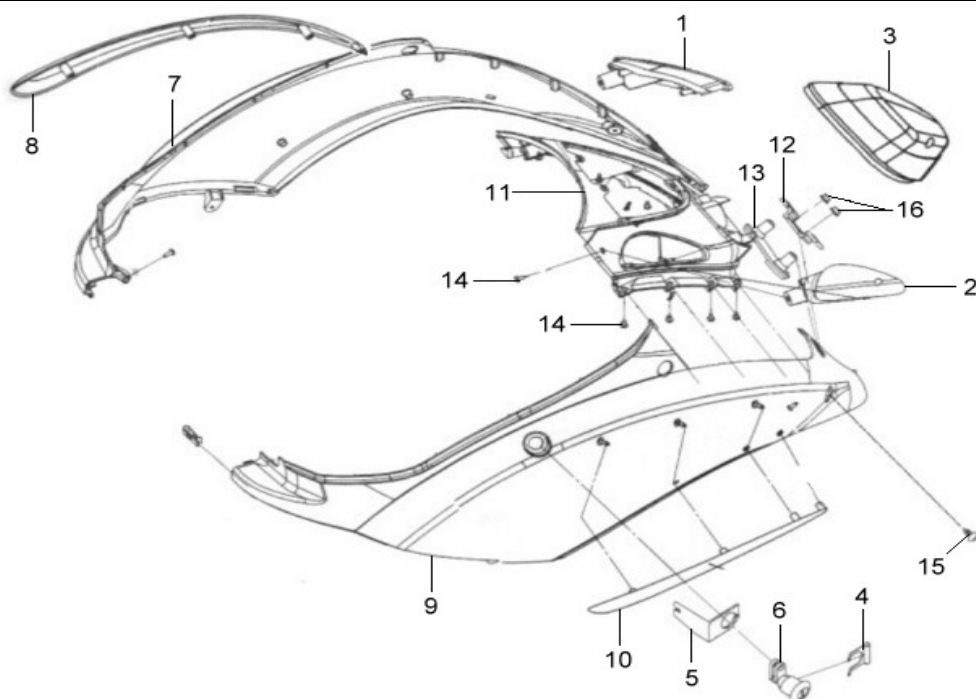
機 種 HU05U HU10U/W		設 變 日 期	適 用 性	使 用 量			產 品 名 稱	
版 本 NO. A-1				A 7 A	A 8 A	A 8 B		
零 件 號 碼 參 考 價								
1	33600-A7A-000			1	1	-	右後方向燈總成	RR R WINKER ASSY.
	33602-A7A-000			1	1	-	右後方向燈殼	RR R WINKER LENS
2	33650-A7A-000			1	1	-	左後方向燈總成	RR L WINKER ASSY.
	33652-A7A-000			1	1	-	左後方向燈殼	RR L WINKER LENS
3	33700-A7A-000			1	1	-	後燈總成	TAIL LIGHT ASSY.
	33702-A7A-000			1	1	-	後燈殼	TAIL LIGHT LENS
4	75581-M9Q-000			1	1	-	鎖匙彈簧	LOCK KEY SET SPG.
5	77236-T53-000			1	1	-	座墊鎖墊片	SEAT LOCK WASHER
6	77239-T53-000			1	1	-	座墊鎖	SEAT LOCK KEY
7	8350G-A7A-000-ZJ			1	-	-	右車體蓋總成(橘)	R BODY COVER ASSY.
	8350G-A8A-000-ZJ			-	1	-	右車體蓋總成(橘)	R BODY COVER ASSY.
8	8360G-A7A-000-ZJ			1	-	-	左車體蓋總成(橘)	L BODY COVER ASSY.
	8360G-A8A-000-ZJ			-	1	-	左車體蓋總成(橘)	L BODY COVER ASSY.
9	83751-A7A-000-KA			1	1	-	後中心蓋(黑)	RR CENTER COVER
10	84701-X01-000			1	1	-	牌照架	NUMBBER PLATE BRKT
11	84702-A7A-000			1	1	-	牌照固定架	LICENSE PLATE BRKT STAY
12	93903-34320			19	19	-	攻絲螺釘 4X12	TAPPING SCREW 4*12
13	93903-34480			2	2	-	攻絲螺釘 4X16	TAPPING SCREW 4*16
14	94050-06080			2	2	-	緣面螺帽 6MM	NUT, FLANGE 6MM
15	34905-GM9-003			1	1	-	後方向燈泡	WINKER BULB

註：1. 價格如有變動以新價格為準，恕不另行通知。

2. 有顏色部份請參考顏色對照表。

鼎豪實業 2004

F03-1 BODY COVER-TAIL LIGHT車體蓋-後燈



機 種 HU05U HU10U/W	設 變 日 期	適 用 性	使 用 量			產 品 名 稱
			A 7 A	A 8 A	A 8 B	
版 本 NO. A-1						
零 件 號 碼 參 考 價						
1 33600-A7A-000			-	-	1	右後方向燈總成 RR R WINKER ASSY.
33602-A7A-000			-	-	1	右後方向燈殼 RR R WINKER LENS
2 33650-A7A-000			-	-	1	左後方向燈總成 RR L WINKER ASSY.
33652-A7A-000			-	-	1	左後方向燈殼 RR L WINKER LENS
3 33700-A7A-000			-	-	1	後燈總成 TAIL LIGHT ASSY.
33702-A7A-000			-	-	1	後燈殼 TAIL LIGHT LENS
4 75581-M9Q-000			-	-	1	鎖匙彈簧 LOCK KEY SET SPG.
5 77236-T53-000			-	-	1	座墊鎖墊片 SEAT LOCK WASHER
6 77239-T53-000			-	-	1	座墊鎖 SEAT LOCK KEY
7 8350G-A8B-000-ZJ			-	-	1	右車體蓋總成 R BODY COVER ASSY.
8 83550-A8B-000(電鍍)			-	-	1	右車體蓋徽飾 R BODY COVER GARNISH
9 8360G-A8B-000-ZJ			-	-	1	左車體蓋總成 L BODY COVER ASSY.
10 83650-A8B-000(電鍍)			-	-	1	左車體蓋徽飾 L BODY COVER GARNISH
11 83751-A7A-000-KA			-	-	1	後中心蓋(黑) RR CENTER COVER
12 84701-X01-000			-	-	1	牌照架 NUMBBER PLATE BRKT
13 84702-A7A-000			-	-	1	牌照固定架 LICENSE PLATE BRKT STAY
14 93903-34320			-	-	21	攻絲螺釘 4X12 TAPPING SCREW 4*12
15 93903-34480			-	-	2	攻絲螺釘 4X16 TAPPING SCREW 4*16
16 94050-06080			-	-	2	緣面螺帽 6MM NUT, FLANGE 6MM
15 34905-GM9-003			-	-	1	後方向燈泡 WINKER BULB

註：1. 價格如有變動以新價格為準，恕不另行通知。

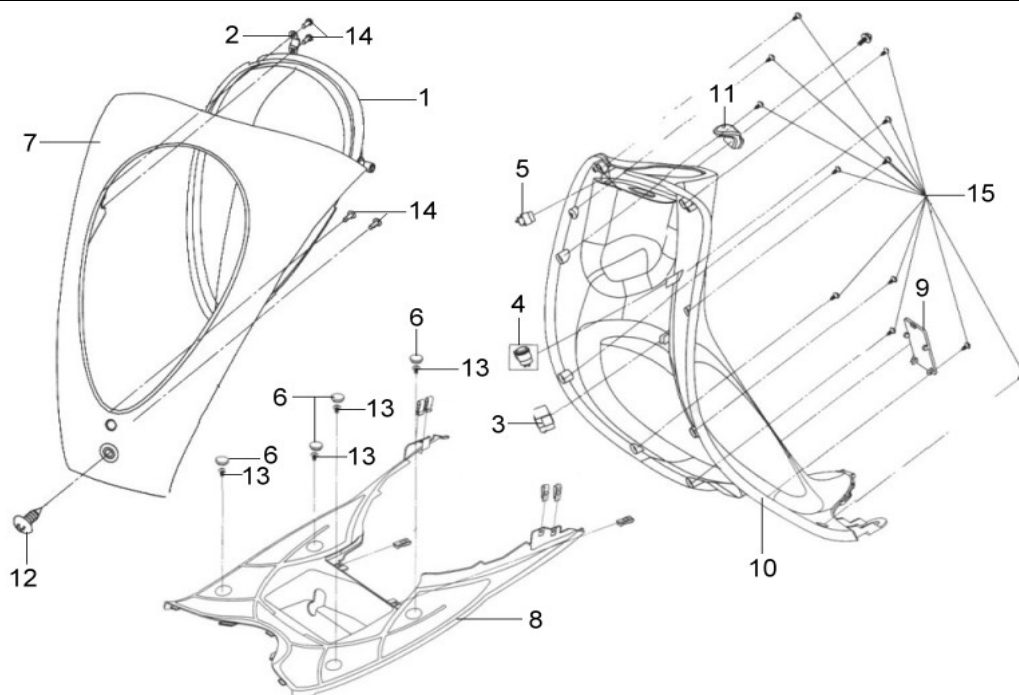
2. 有顏色部份請參考顏色對照表。

鼎豪實業 2004

車 架 目 錄
Frame group

PAGE:037

F04 FR COVER ASSY.-HEAD LIGHT前擋板-前燈



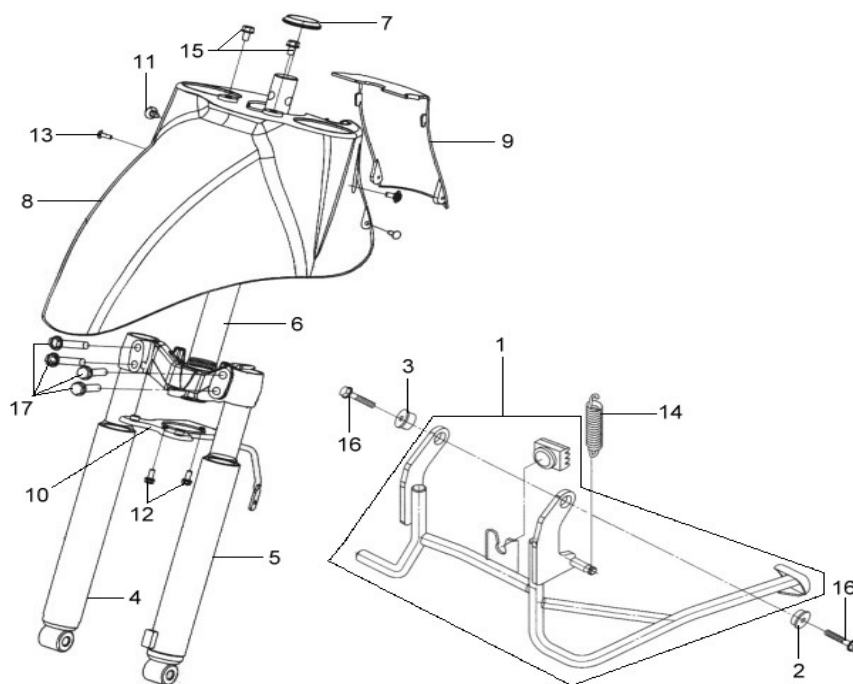
機 種 HU05U HU10U/W		設 變 日 期	適 用 性	使 用 量			產 品 名 稱
版 本 NO. A-1				A 7 A	A 8 A	A 8 B	
零 件 號 碼	參 考 價						
1 33100-A7A-000			1	1	1	前燈總成 HEAD LIGHT ASSY.	
2 33107-A7A-000			1	1	1	前燈板 HEAD LIGHT PLATE	
3 37230-A8A-000			-	1	1	LED控制器 LED CONTROL UNIT	
4 38301-A31-000			1	1	1	閃光器 AP WINKER RELAY COMP.	
5 3850A-HLA-000			1	1	1	電流穩定器 ELEC. RELAY ASSY	
6 50612-F02-010-GA			4	4	-	腳踏板塞A CAP B FLR STEP	
50612-F02-010-KA			-	-	4	腳踏板塞(黑) CAP B FLR STEP	
7 6430G-A7A-000-ZJ			1	1	1	前擋板 FR COVER ASSY.	
8 64310-A7A-000-GA			1	1	-	腳踏板(白灰) FLOOR PANEL	
64310-A7A-000-KA			-	-	1	腳踏板(黑) FLOOR PANEL	
9 64318-H6B-010-GA			1	1	-	車架號碼蓋(白灰) FRAME NUMBER LID	
64318-H6B-010-KA			-	-	1	車架號碼蓋(黑) FRAME NUMBER LID	
10 81131-A7A-000-GA			1	1	-	前內箱上蓋(白灰) FR. INNER COVER	
81131-A7A-000-KA			-	-	1	前內箱上蓋(黑) FR. INNER COVER	
11 81132-M7Q-000-GA			1	1	-	行李掛鉤(白灰) LUGGAGE HOOK	
81132-M7Q-000-KA			-	-	1	行李掛鉤(黑) LUGGAGE HOOK	
12 90119-G03-900			1	1	1	墊圈螺絲 SCREW WASHER 5*22	
13 93404-06016-08			4	4	4	墊圈螺栓6X16 BOLT, WASH 6*16	
14 93903-34120			2	2	2	螺絲 4X8 TAPPING SCREW 4*8	
15 93903-34380			13	13	13	螺絲4X12 TAPPING SCREW 4*12	
16 93903-35220			2	2	2	攻絲螺釘 5X12 TAPPING SCREW 5*12	

註：1. 價格如有變動以新價格為準，恕不另行通知。

2. 有顏色部份請參考顏色對照表。

鼎豪實業 2004

F05 FR. FORK ASSY前叉總成



機 種 HU05U HU10U/W	設 變 日 期	適 用 性	使 用 量			產 品 名 稱
			A 7 A	A 8 A	A 8 B	
版 本 NO. A-1						
零 件 號 碼 參 考 價						
1 50500-A1A-000			1	-	-	主腳架總成 MAIN STAND ASSY.
2 50502-A1A-000			1	-	-	主腳架襯環B MAIN STAND COLLAR B
3 50505-A1A-000			1	-	-	主腳架襯環A MAIN STAND COLLAR A
4 51400-A3A-001			-	1	-	右前避震器 FR/R. FORK ASSY
5140A-T34-000			1	-	-	右前避震器 FR. R. FORK SET
5 51500-A3A-001			-	1	-	左前避震器 FR/L. FORK ASSY
5150A-T34-000			1	-	-	左前避震器 FR. L. FORK SET
6 53200-A1A-000			1	1	-	轉向主幹 STRG. STEM COMP.
7 53212-M7Q-000			1	1	-	下錐體座圈 STRG.BOTTOM CONE RACE
8 61100-A7A-000-ZJ			1	1	-	前土除 A(橘) FR. FENDER A
9 61101-A7A-000-ZJ			1	1	-	前土除 B(橘) FR. FENDER B
10 61104-A7A-000			1	1	-	前擋泥板支架 FR. FENDER STAY
11 90114-N01-000			2	2	-	開關蓋螺絲 SWITCH COVER SCREW
12 93401-05012-08			2	2	-	墊圈螺栓5X12 BOLT. WASHER 5*12
13 93903-34380			2	2	-	螺絲4X12 TAPPING SCREW 4*12
14 95014-71402			1	1	-	主腳架彈簧 D MAIN STAND SPRING
15 95801-06010-08			2	2	-	緣面螺帽6X10 FLANGE BOLT 6*10
16 95801-08038-07			2	2	-	緣面螺栓8X38 FLANGE BOLT 8*38
17 95801-08040-00			4	4	-	緣面螺栓8X40 FLANGE BOLT 8*40

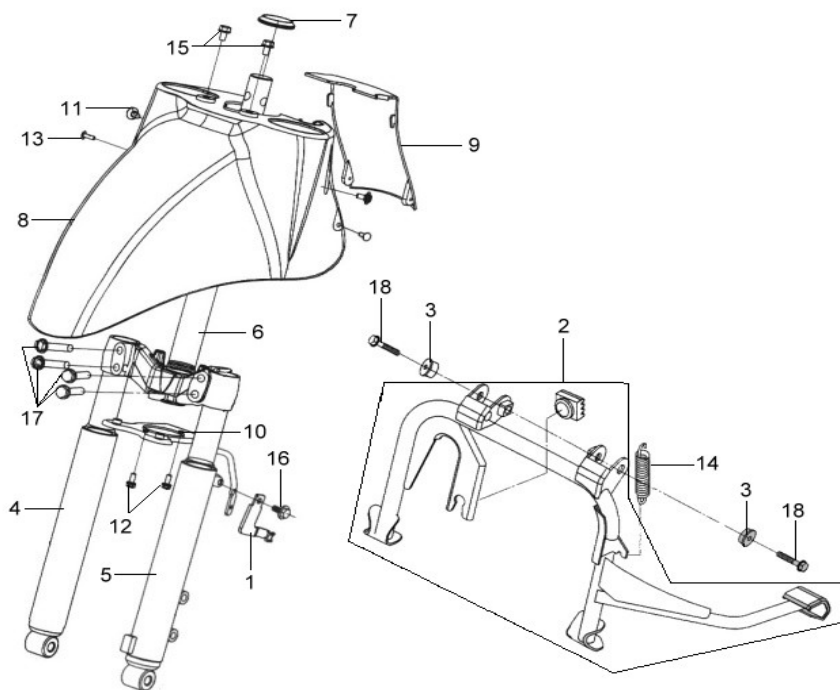
註：1. 價格如有變動以新價格為準，恕不另行通知。

2. 有顏色部份請參考顏色對照表。

鼎豪實業 2004

車 架 目 錄
Frame group

F05-1 FR. FORK ASSY前叉總成



機 種 HU05U HU10U/W	設 變 日 期	適 用 性	使 用 量			產 品 名 稱
			A 7 A	A 8 A	A 8 B	
版 本 NO. A-1						
零 件 號 碼 參 考 價						
1 45156-A8B-000			-	-	1	前剎車管夾 FR. BRAKE HOSE CLAMP
2 50500-A5A-000			-	1	1	主腳架總成 MAIN STAND ASSY
3 50504-A5A-000			-	2	2	主腳架套管 MAIN STAND COLLAR
4 51400-A34-001			-	-	1	前右避震器 FR/R. FORK ASSY
5 51500-A34-001			-	-	1	前左避震器 FR/L. FORK ASSY
6 53200-A8B-000			-	-	1	轉向主幹 STRG. STEM COMP.
7 53212-M7Q-000			-	-	1	下錐體座圈 STRG. BOTTOM CONE RACE
8 61100-A7A-000-ZJ			-	-	1	前土除 A(橘) FR. FENDER A
9 61101-A7A-000-ZJ			-	-	1	前土除 B(橘) FR. FENDER B
10 61104-A7A-000			-	-	1	前擋泥板支架 FR. FENDER STAY
11 90114-N01-000			-	-	2	開關蓋螺絲 SWITCH COVER SCREW
12 93401-05012-08			-	-	2	墊圈螺栓5X12 BOLT. WASHER 5*12
13 93903-34380			-	-	2	螺絲4X12 TAPPING SCREW 4*12
14 95014-71402			-	-	1	主腳架彈簧 D MAIN STAND SPRING
15 95801-06010-08			-	-	2	緣面螺帽6X10 FLANGE BOLT 6*10
16 95801-06012-08			-	-	1	緣面螺栓6X12 FLANGE, BOLT 6*12
17 95801-08040-00			-	-	4	緣面螺栓8X40 FLANGE BOLT 8*40
18 95801-08045-00			-	-	2	緣面螺栓 8X45 FLANGE BOLT 8*45

註：1. 價格如有變動以新價格為準，恕不另行通知。

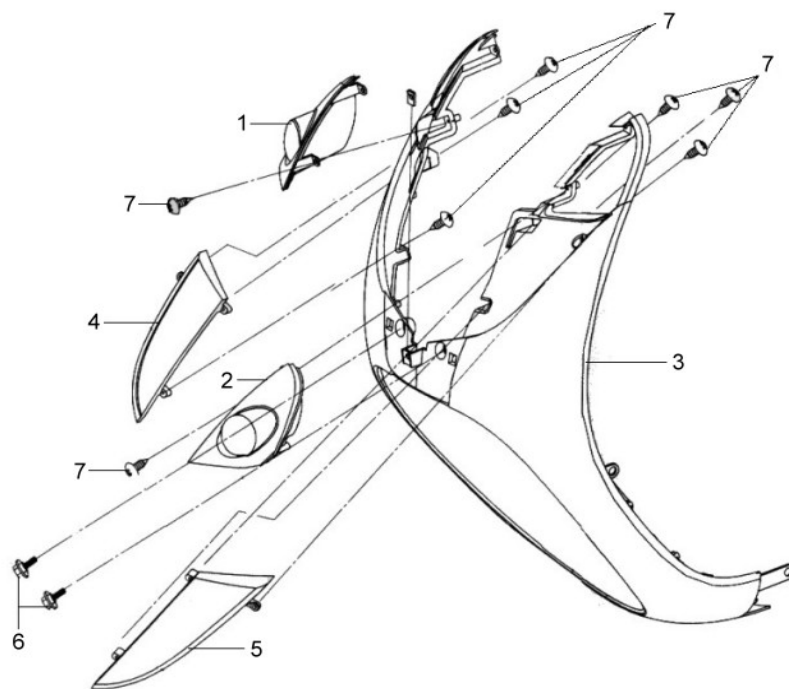
2. 有顏色部份請參考顏色對照表。

PAGE:040

鼎豪實業 2004

車 架 目 錄
Frame group

F06 FR UND. SPOILER-FR R/L WINKER前擾流板-前方向燈



機 種 HU05U HU10U/W		設 變 日 期	適 用 性	使 用 量			產 品 名 稱
版 本 NO. A-1				A 7 A	A 8 A	A 8 B	
零 件 號 碼	參 考 價						
1 33400-A7A-000 33400-A8B-000 33402-A7A-000				1	1	-	右前方向燈總成 FR R WINKER ASSY.
2 33450-A7A-000 33450-A8B-000 33452-A7A-000				-	-	1	右前方向燈總成 FR R WINKER ASSY.
3 33402-A7A-000				1	1	1	右前方向燈殼 FR R WINKER LENS
2 33450-A7A-000 33450-A8B-000 33452-A7A-000				1	1	-	左前方向燈總成 FR L WINKER ASSY.
3 33450-A8B-000				-	-	1	左前方向燈總成 FR L WINKER ASSY.
3 33452-A7A-000				1	1	1	左前方向燈殼 FR L WINKER LENS
3 64300-A7A-000-SO				1	1	1	前擾流板(炫風銀) FR UND. SPOILER
4 64410-A7A-000-SO 64410-A8B-000				1	1	-	右前徽飾(炫風銀) FR R WINKER GARNISH
5 64410-A8B-000				-	-	1	右前徽飾(電鍍) FR R WINKER GARNISH
5 64420-A7A-000-SO 64420-A8B-000				1	1	-	左前徽飾(炫風銀) FR L WINKER GARNISH
6 64420-A8B-000				-	-	1	左前徽飾(電鍍) FR L WINKER GARNISH
6 90113-M8Q-000				2	2	2	緣面螺栓 6MM FLANGE BOLT 6MM
7 93903-34320				8	8	8	攻絲螺釘 4X12 TAPPING SCREW 4X12
8 34905-L16-000				1	1	1	前方向燈泡 FR. WINKER BULB

註：1. 價格如有變動以新價格為準，恕不另行通知。

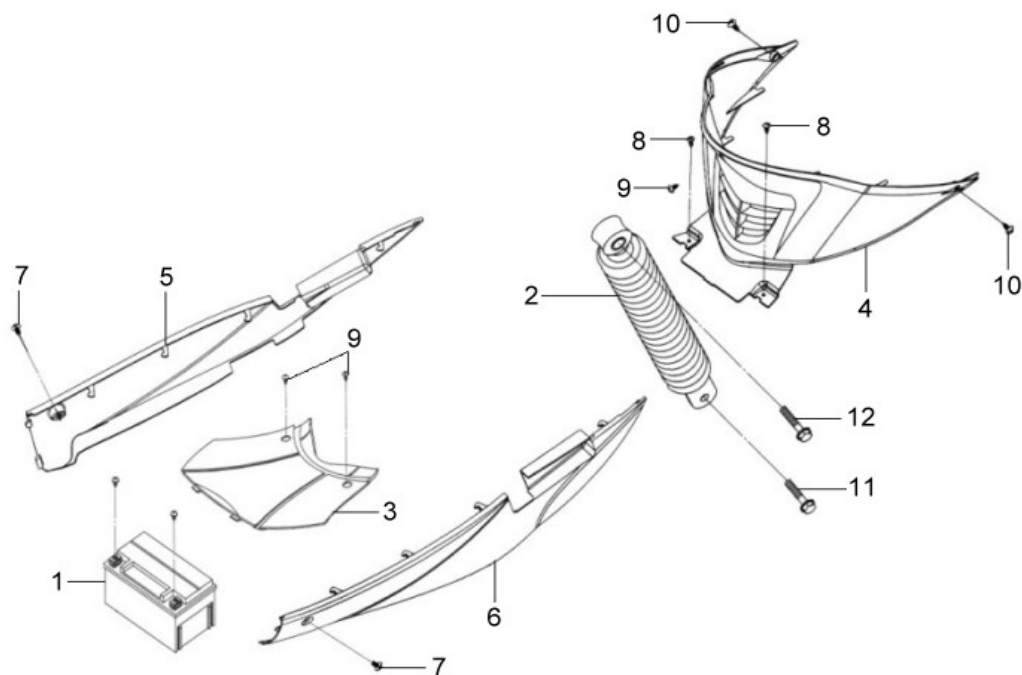
2. 有顏色部份請參考顏色對照表。

鼎豪實業 2004

車架目錄
Frame group

PAGE:041

F07 RR. CUSHION-SIDE COVER後避震器-側蓋



機 種 HU05U HU10U/W	設 變 日 期	適 用 性	使 用 量			產 品 名 稱
			A 7 A	A 8 A	A 8 B	
版 本 NO. A-1						
零 件 號 碼 參 考 價						
1 1Y01KBN01-Y			1	1	1	YTX5L-BS 電池 BATTERY ASSY. YTX5L-BS
2 52400-A1A-000			1	1	1	後避震器 RR. CUSHION COMP
3 50326-A7A-000-GA			1	1	-	電瓶蓋(白灰) BATTERY COVER
50326-A7A-000-KA			-	-	1	電瓶蓋(黑) BATTERY COVER
4 80151-A7A-000-GA			1	1	-	中央護蓋(白灰) CENTER COVER
80151-A7A-000-KA			-	-	1	中央護蓋(黑) CENTER COVER
5 83520-A7A-000-WF			1	1	1	右側蓋護條 R SIDE COVER
6 83620-A7A-000-WF			1	1	1	左側蓋護條 L SIDE COVER
7 90118-HAA-000			2	2	2	緣面螺栓 5X14 WASHER BOLT 5*14
8 93903-34320			2	2	2	攻絲螺釘 4X12 TAPPING SCREW 4*12
9 93903-34380			3	3	3	螺絲4X12 TAPPING SCREW 4*12
10 93903-34480			2	2	2	攻絲螺釘 4X16 TAPPING SCREW 4*16
11 95801-08032-08			1	1	1	緣面螺栓8X32 FLANGE BOLT 8*32
12 95801-10035-08			1	1	1	緣面螺栓 FLANGE BOLT 10*35

註：1. 價格如有變動以新價格為準，恕不另行通知。

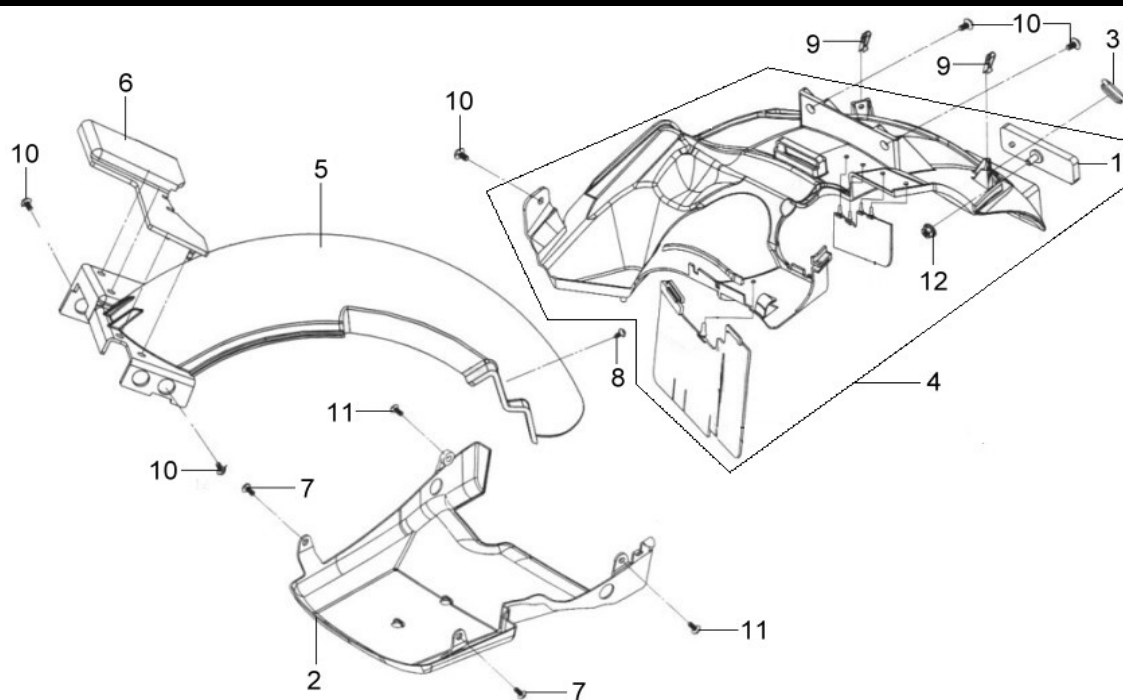
2. 有顏色部份請參考顏色對照表。

PAGE:042

鼎豪實業 2004

車 架 目 錄
Frame group

F08 RR. FENDER-UNDER COVER後土除-下蓋



機種
HU05U
HU10U/W

版本 NO. A-1

設 變 適
日 期 用
性

使用
量

零件號碼 參考價

A 7 A A 8 A A 8 B

產品名稱

1	33741-M9A-000			1	1	1	反射片	RR. REFLEX REFLECTOR
2	50613-A1A-000			1	1	1	下蓋	UNDER COVER
3	70529-M9Q-000			1	1	1	風扇護蓋塞	SIDE PANEL GROMMET B
4	8010A-A7A-000-KA			1	1	1	後土除	RR. FENDER
5	80105-A1A-000			1	1	1	後擋泥板	RR. MUDGUARD
6	80106-A5A-000			1	1	1	後擋泥板固定片	RR. MUDGUARD PLATE
7	90118-HAA-000			2	2	2	緣面螺栓 5X14	WASHER BOLT 5*14
8	90119-G03-900			1	1	1	墊圈螺絲	SCREW WASHER 5*22
9	90302-V02-000			2	2	2	彈簧螺帽	SPRING NUT 4mm
10	93404-06012-07			5	5	5	墊圈螺栓6X12	WASHER BOLT 6*12
11	93404-06020-07			2	2	2	墊圈螺栓6X20	WASHER BOLT 6MM
12	94050-05080			1	1	1	緣面螺帽 5MM	FLANGE NUT 5MM

註：1. 價格如有變動以新價格為準，恕不另行通知。

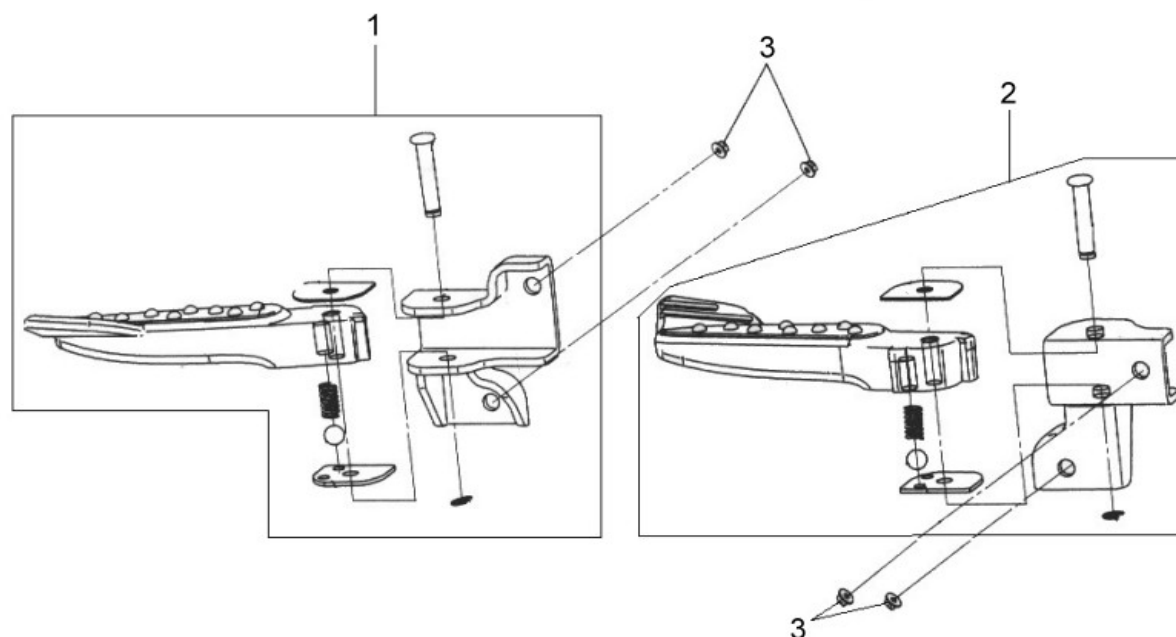
2. 有顏色部份請參考顏色對照表。

鼎豪實業 2004

車架目錄
Frame group

PAGE:043

F09 R/L PILLION STEP右/左腳踏桿

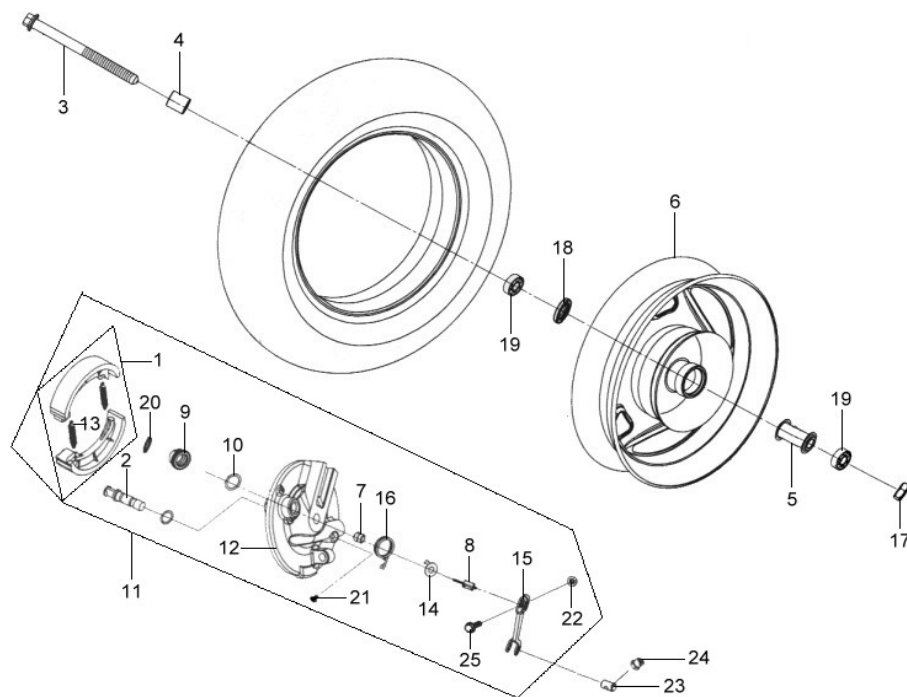


機 種 HU05U HU10U/W		設 變 日 期	適 用 性	使 用 量			產 品 名 稱	
				A 7 A	A 8 A	A 8 B		
版 本 NO. A-1								
零 件 號 碼 參 考 價								
1 50710-A7A-000				1	1	1	右腳踏桿	R PILLION STEP ASSY.
2 50720-A7A-000				1	1	1	左腳踏桿	L PILLION STEP ASSY.
3 94050-06080				4	4	4	緣面螺帽 6MM	NUT, FLANGE 6MM

註：價格如有變動以新價格為準，恕不另行通知。

鼎豪實業 2004

F10 FR WHEEL ASSY前輪總成



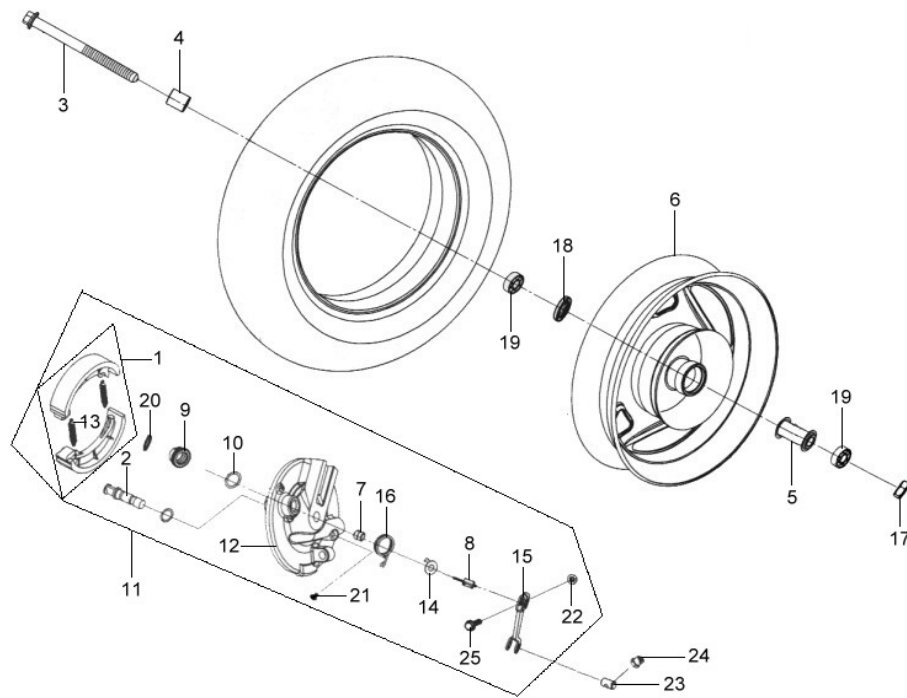
機 種 HU05U HU10U/W	設 變 日 期	適 用 性	使 用 量			產 品 名 稱
			A 7 A	A 8 A	A 8 B	
版 本 NO. A-1						
零 件 號 碼 參 考 價						
1 4312A-TAA-000			1	1	-	後剎車皮總成 BEAKE SHOE ASSY
2 43141-M7Q-000			1	1	-	後剎車凸輪 RR. BRK. CAM
3 44301-M7Q-000			1	1	-	前輪軸 FR. WHEEL AXLE
4 44311-M7Q-000			1	1	-	前輪側軸環 FR. WHEEL SIDE COLLAR
5 44620-TAA-000			1	1	-	前輪軸環 FR. AXLE DISTANCE COLLAR
6 44650-TAA-000-SH			1	1	-	前輪圈(銀) FR. WHEEL RIM COMP.
7 44803-M9Q-000			1	1	-	活塞襯套 PINION BUSH
8 44805-M7Q-000			1	1	-	齒輪梢 SPDMT PINION
9 44806-M7Q-000			1	1	-	速度錶齒輪 SPEEDOMETER GEAR
10 44807-M9Q-000			1	1	-	齒輪墊圈 GEAR BOX PINION WASHER
11 45000-TAA-000-SH			1	1	-	前剎車盤總成(銀) FR. BRAKE PANEL ASSY
12 45100-M7Q-000-SH			1	1	-	前剎車盤(銀) FR. BRAKE PANEL COMP.
13 45133-M9Q-800			1	1	-	煞車彈簧 BRAKE SHOE SPG.
14 45145-M7Q-000			1	1	-	剎車指示器 FR. BRAKE INDICAOR
15 45410-M7Q-000			1	1	-	前剎車臂 FRONT BRAKE ARM
16 45435-M9Q-000			1	1	-	剎車臂回位彈簧 BRAKE ARM RETURN SPRNG
17 90306-M9Q-000			1	1	-	U型螺帽 12MM SELF-LOCK NUT 12MM
18 90754-M9Q-000			1	1	-	塵封 DUST SEAL 20*32*5
19 90912-M9Q-000			2	2	-	滾珠軸承 6201(U) RADIAL BALL BRG. 6201(U)
20 91251-M9Q-000			1	1	-	油封 OIL SEAL 41*51*5
21 93700-05018-0A			1	1	-	圓頭螺絲5X18 SCREWOVAL 5*18

註：1. 價格如有變動以新價格為準，恕不另行通知。

2. 有顏色部份請參考顏色對照表。

鼎豪實業 2004

F10-1 FR WHEEL ASSY前輪總成



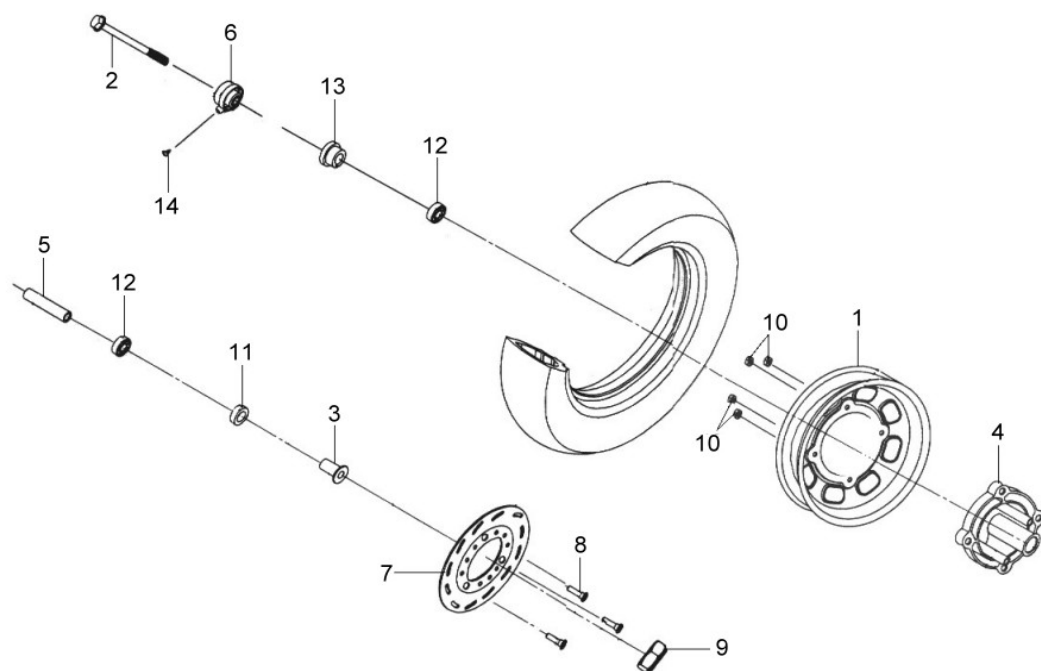
機 種 HU05U HU10U/W	設 變 日 期	適 用 性	使 用 量			產 品 名 稱
			A 7 A	A 8 A	A 8 B	
版 本 NO. A-1 零 件 號 碼 參 考 價						
22 94050-06000			1	1	-	緣面螺帽 6MM FLANGE NUT 6MM
23 95015-32001			1	1	-	接頭 BRAKE ARM JOINT B
24 95015-41000			1	1	-	調整螺帽 ADJ. NUT
25 95701-06028-00			1	1	-	緣面螺栓6X28 FLANGE BOLT6*28

註：1. 價格如有變動以新價格為準，恕不另行通知。

2. 有顏色部份請參考顏色對照表。

鼎豪實業 2004

F11 FR WHEEL ASSY前輪總成



機 種 HU05U HU10U/W	設 變 日 期	適 用 性	使 用 量			產 品 名 稱
			A 7 A	A 8 A	A 8 B	
版 本 NO. A-1						
零 件 號 碼 參 考 價						
1 42702-F3G-000-SH			-	-	1	輪圈 WHEEL RIM COMP
2 44301-GW0-900			-	-	1	前輪軸 12X185 FR WHEEL AXLE
3 44311-GW0-910			-	-	1	襯環 COLLAR FR WHEEL SIDE
4 44610-GW0-910-SH			-	-	1	前輪轂 HUB SUB COMP. FR.
5 44620-GW0-910			-	-	1	前輪軸間隔軸環 COLLAR FR DIST
6 44800-KBN-900			-	-	1	速度錶齒輪組 SPDMT. GEAR BOX ASS'Y
7 45121-M9Q-000			-	-	1	前剎車圓盤 FR. BRAKE DISK
8 90105-KR3-000			-	-	3	前剎車盤螺栓 FR. DISK BOLT 8*24
9 90306-M9Q-000			-	-	1	U型螺帽 12MM SELF-LOCK NUT 12MM
10 90309-M9Q-000			-	-	4	緣面螺帽8MM FLANGE NUT 8mm
11 90754-8-005			-	-	1	塵封 DUST SEAL 20*32*5
12 90912-M9Q-000			-	-	2	滾珠軸承 6201(U) RADIAL BALL BRG. 6201(U)
13 91258-M9Q-000			-	-	1	速度錶齒輪盒油封 SEAL SPDMT GEAR BOX
14 93700-05018-0A			-	-	1	圓頭螺絲5X18 SCREWOVAL 5*18

註：1. 價格如有變動以新價格為準，恕不另行通知。

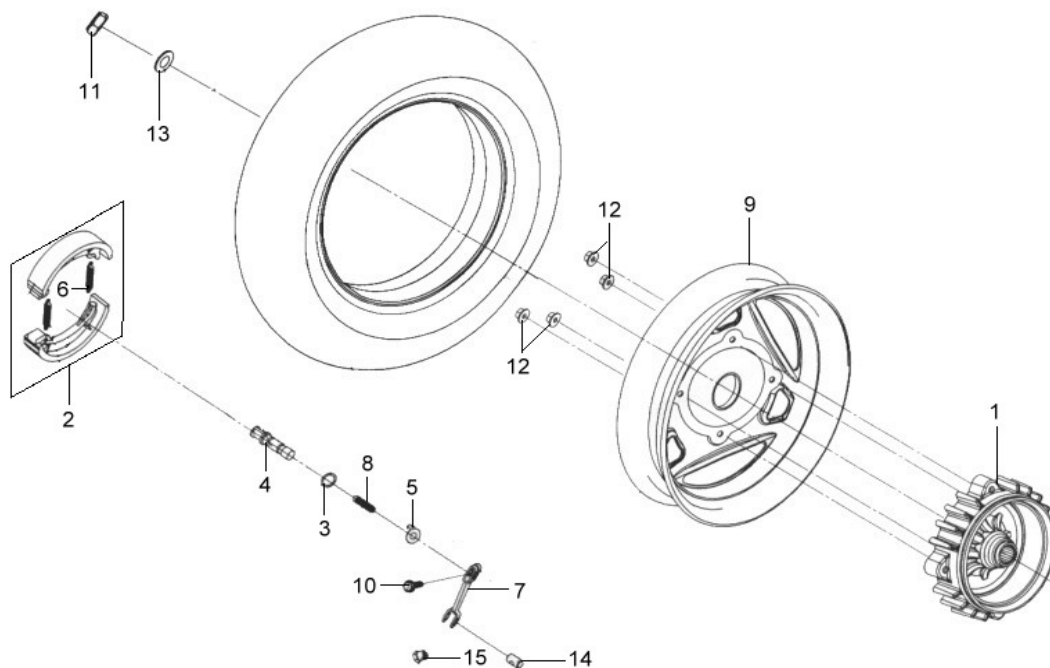
2. 有顏色部份請參考顏色對照表。

鼎豪實業 2004

車 架 目 錄
Frame group

PAGE:047

F12 RR. WHEEL ASSY後輪總成

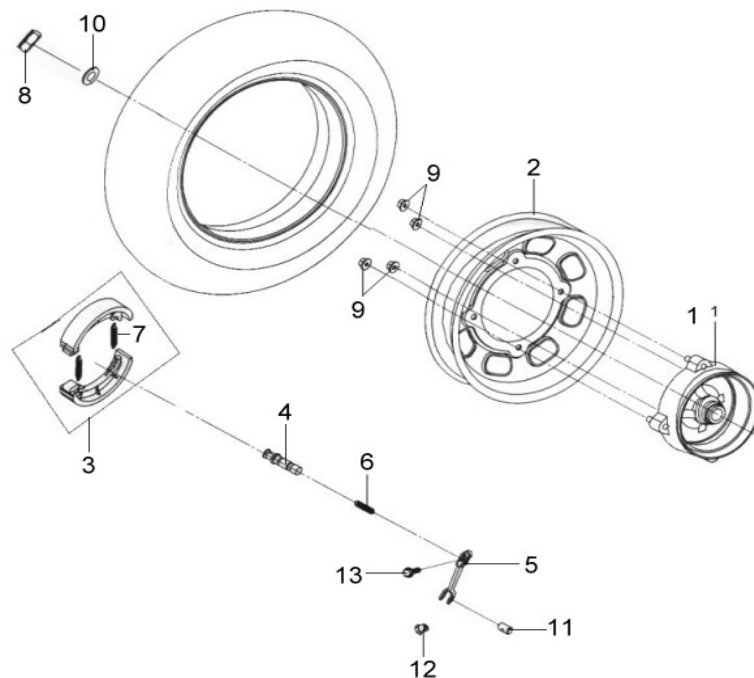


機 種 HU05U HU10U/W	設 變 日 期	適 用 性	使 用 量			產 品 名 稱
			A 7 A	A 8 A	A 8 B	
版 本 NO. A-1						
零 件 號 碼 參 考 價						
1 42610-M7Q-000-SH			1	-	-	後輪鼓總成 HUB SUB RR
2 4312A-F01-000			1	-	-	後剎車皮總成 BEAKE SHOE ASSY
3 43134-M7Q-000			1	-	-	後輪煞車凸輪塵封 BRK. CAM SEAL
4 43141-M7Q-000			1	-	-	後剎車凸輪 RR. BRK. CAM
5 43145-M7Q-000			1	-	-	煞車指示器 RR. BRK. INDICATOR
6 43151-M7Q-000			2	-	-	後煞車片彈簧 RR. BRK. SHOE SPG.
7 43410-A1A-000			1	-	-	後剎車臂 RR. BRAKE ARM
8 43472-F01-000			1	-	-	後剎車臂彈簧 RR. BRAKE ARM SPG.
9 44705-T45-000-SH			1	-	-	前輪圈(白銀) FR. WHEEL RIM COMP.
10 90112-A1A-000			1	-	-	緣面螺栓 5*30 FLANGE BOLT 5X30
11 90305-M7Q-000			1	-	-	U型螺帽 14MM U NUT 14mm
12 90309-M9Q-000			4	-	-	緣面螺帽8MM SELF-LOCK NUT 8MM
13 90501-M7Q-000			1	-	-	墊圈 26X14X12.8 WASHER 26*14*2.8
14 95015-31001			1	-	-	煞車線接頭 BRAKE ARM JOINT A
15 95015-41000			1	-	-	調整螺帽 ADJ. NUT

註：1. 價格如有變動以新價格為準，恕不另行通知。

2. 有顏色部份請參考顏色對照表。

F12-1 RR. WHEEL ASSY後輪總成



機種

HU05U

HU10U/W

版本 NO. A-1

設變

適

使用量

日期

性

A
7
A

A
8
A

A
8
B

零件號碼 參考價

產品名稱

1 42610-GY6-920-SH

2 42705-GY6-900-SH

3 4312A-M9Q-800

4 4314A-GA1-000

5 43410-A3A-000

6 43472-KG8-000

7 45133-M9Q-800

8 90305-M9Q-900

9 90309-M9Q-000

10 90501-M9Q-000

11 95015-32001

12 95015-42000

13 95801-08032-08

-

1

1

後輪鼓總成(銀)

RR. HUB SUB COMP.

-

1

1

後輪圈(白銀)

WHEEL RIM COMP

-

1

1

剎車皮總成

RR.BRAKE SHOE ASSY

-

1

1

後剎車凸輪總成

RR. BRK. CAM ASSY

-

1

1

後剎車臂

RR. BRAKE ARM

-

1

1

後剎車臂彈簧

RR. BRK. ARM SPG

-

1

1

煞車彈簧

BRAKE SHOE SPG.

-

1

1

螺帽16MM

SELF-LOCK NUT 16MM

-

4

4

緣面螺帽8MM

SELF-LOCK NUT 8MM

-

1

1

墊圈 16MM

16mm WASHER

-

1

1

接頭

BRAKE ARM JOINT B

-

1

1

調整螺帽

ADJUST NUT B

-

1

1

緣面螺栓

FLANGE BOLT 8*32

註：1. 價格如有變動以新價格為準，恕不另行通知。

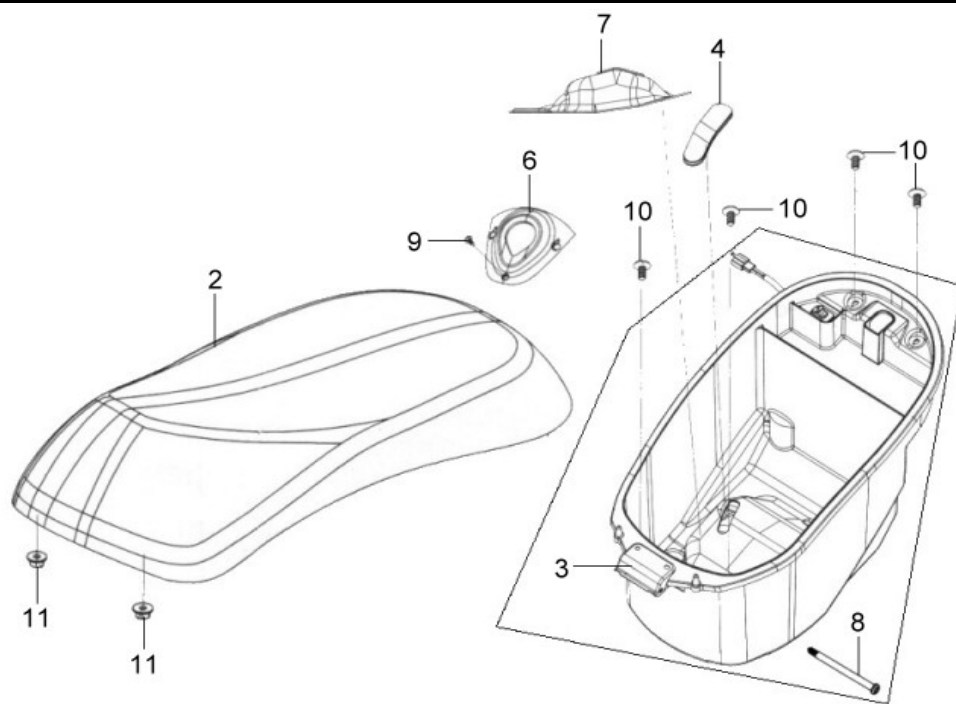
2. 有顏色部份請參考顏色對照表。

鼎豪實業 2004

車架目錄
Frame group

PAGE:049

F13 DOUBLE SEAT-LUGGAGE BOX座墊-行李箱

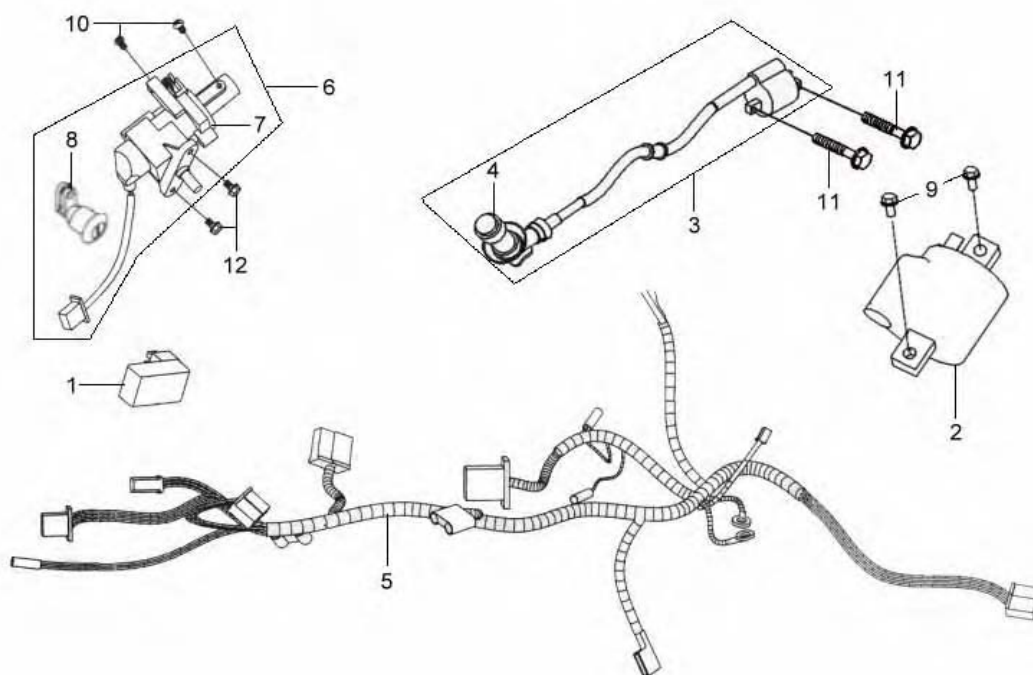


機 種 HU05U HU10U/W	設 變 日 期	適 用 性	使 用 量			產 品 名 稱
			A 7 A	A 8 A	A 8 B	
版 本 NO. A-1						
零 件 號 碼 參考價						
1 36600-A1A-000			1	1	1	引擎起動控制開關 ENG. START CONTROL SW.
2 77200-A7A-000-T2			1	1	-	座墊 DOUBLE SEAT COMP
77200-A7A-000-T3			1	1	1	座墊 DOUBLE SEAT COMP
3 77201-T36-000			1	1	1	座墊鉸鍊 SEAT HINGE
4 81251-A1A-000			1	1	1	化油器蓋 CARB. MAINT. COVER
5 8125A-A7A-000			1	1	1	行李箱總成 LUGGAGE BOX ASSY
6 81500-A7A-000			1	1	1	油箱蓋(黑色) TANK CAP COVER
7 83630-A7A-000			1	1	1	內箱墊 LUGGAGE BOX MAT
8 90105-T36-000			1	1	1	螺栓 HINGE PIN
9 90118-T15-000			1	1	1	墊圈螺絲 WASHER SCREW 5*14
10 93404-06012-07			4	4	4	墊圈螺栓 WASHER BOLT 6*12
11 94050-06080			2	2	2	緣面螺帽 6MM NUT, FLANGE 6MM

註：價格如有變動以新價格為準，恕不另行通知。

鼎豪實業 2004

F14 CDI UNIT-WIRE HARNESS C.D.I.組-配線

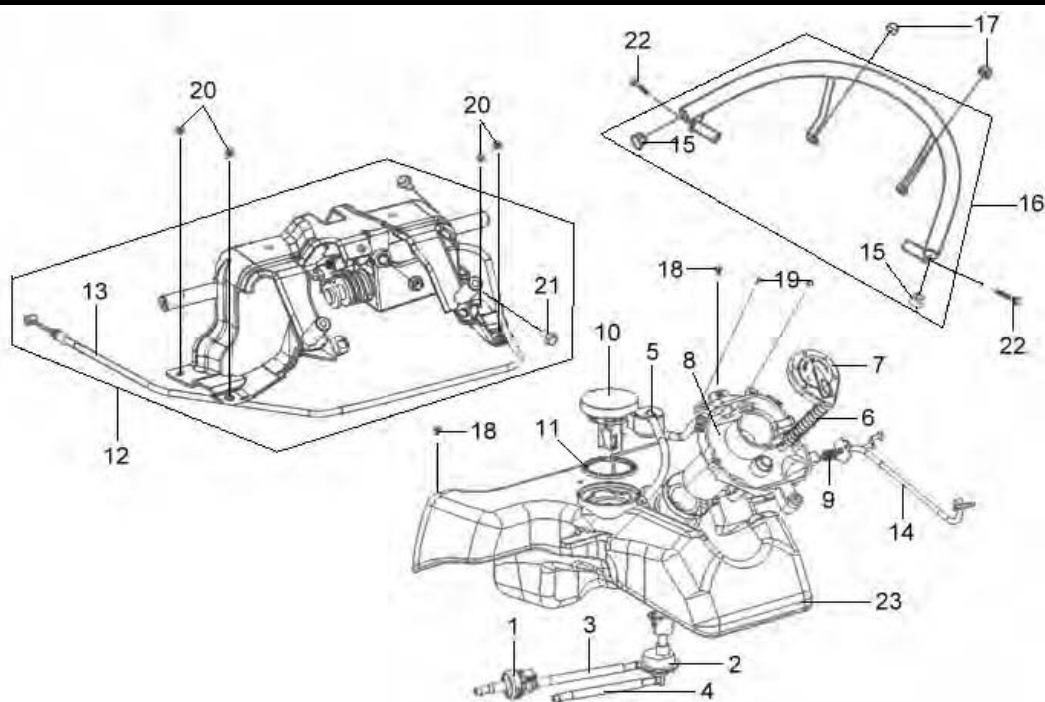


機 種 HU05U HU10U/W	設 變 日 期	適 用 性	使 用 量			產 品 名 稱
			A 7 A	A 8 A	A 8 B	
版 本 NO. A-1						
零 件 號 碼 參 考 價						
1 30410-A1A-910			1	-	-	C.D.I.組 CDI UNIT COMP.
30410-A5A-000			-	1	1	C.D.I.組 CDI UNIT COMP.
2 30510-A1A-000			1	1	1	點火線圈 IGN COIL COMP.
3 3051A-A1A-000			1	1	1	點火線圈總成 IGN. COIL ASSY
4 30700-M9Q-000			1	1	1	火星塞蓋 NOISE SUPPRESSOR CAP
5 32100-A7A-000			1	-	-	配線 WIRE HARNESS
32100-A8B-000			-	1	1	配線 WIRE HARNESS
6 35010-HA1-000			1	1	1	鎖全組 KEY SET
7 35100-HA1-000			1	1	1	主開關 MAIN SWITCH&LOCK ASSY
8 77239-T53-000			1	1	1	座墊鎖 SEAT LOCK KEY
9 92101-05020-0H			2	2	2	六角螺栓 HEX BOLT 5*20
10 93892-05012-08			2	2	2	墊圈螺絲 WASHER SCREW 5*12
11 95801-06016-00			2	2	2	緣面螺栓 FLANGE BOLT 6*16
12 96001-06016-00			2	2	2	螺絲 6X16 SH. FLANGE BOLT 6*16

註：價格如有變動以新價格為準，恕不另行通知。

鼎豪實業 2004

F15 FUEL TANK-RR. GRIP油箱-後握把

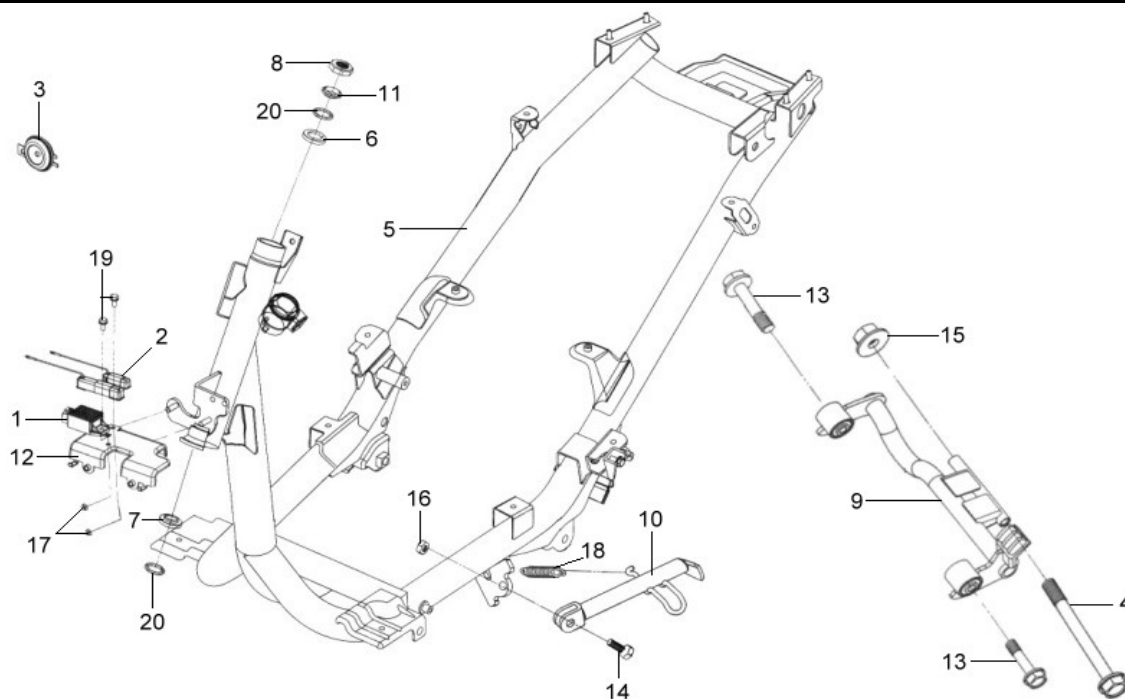


機 種 HU05U HU10U/W	設 變 日 期	適 用 性	使 用 量			產 品 名 稱
			A 7 A	A 8 A	A 8 B	
版 本 NO. A-1						
零 件 號 碼 參 考 價						
1 16910-GN5-911-M1			-	-	1	濾油器 FUEL STRAINER COMP.
2 16950-A1A-000			1	1	1	油杯 AUTO COCK COMP.
3 16952-A1A-000			1	1	1	化油器油杯管 CARB.AUTO COCK TUBE
4 16953-A1A-000			1	1	1	自動油杯三向管 3WAY.AUTO COCK TUBE
5 17581-A7A-000			1	1	1	燃油切斷閥 FUEL CUT VALVE
6 17624-A1A-000			1	1	1	油箱蓋桿彈簧 FUEL CAP POST SPG.
7 1762A-A1A-000			1	1	1	油箱蓋總成 FUEL CAP ASSY
8 17660-A7A-000			1	1	1	加油管 FILLER PIPE
9 17667-TAA-900			1	1	1	回復彈簧 RETURN SPRING
10 37800-A7A-000			1	1	1	汽油油量計 FUEL UNIT ASSY
11 37801-P6A-000			1	1	1	基座墊片 BASE PACKUNG
12 50150-A8B-000			1	1	1	後架固定架總成 RR. CARRIER BRKT. ASSY
13 77240-A1A-000			1	1	1	座墊鎖導線 SEAT LOCK CABLE
14 77245-A7A-000			1	1	1	油箱蓋鎖線 FUEL CAP LOCK CABLE
15 81205-A7A-000			2	2	2	後架末端蓋子 END CAP
16 8120A-A7A-000			1	1	1	後握把總成 RR. GRIP ASSY
17 90201-A7A-000			2	2	2	螺帽 6MM CAP NUT 6MM
18 93404-06016-08			2	2	2	墊圈螺栓 BOLT, WASH 6*16
19 93903-34320			2	2	2	攻絲螺釘 4X12 TAPPING SCREW 4*12
20 94050-06080			4	4	4	緣面螺帽 6MM NUT, FLANGE 6MM
21 95801-06012-08			1	1	1	緣面螺栓 FLANGE, BOLT 6*12
22 95801-06045-02			2	2	2	緣面螺栓 FLANGE BOLT 6*45
23 17500-A7A-000			1	1	1	油箱 FUEL TANK

註：價格如有變動以新價格為準，恕不另行通知。

鼎豪實業 2004

F16 FRAME BODY-ENGINE HANGER車架-引擎懸架

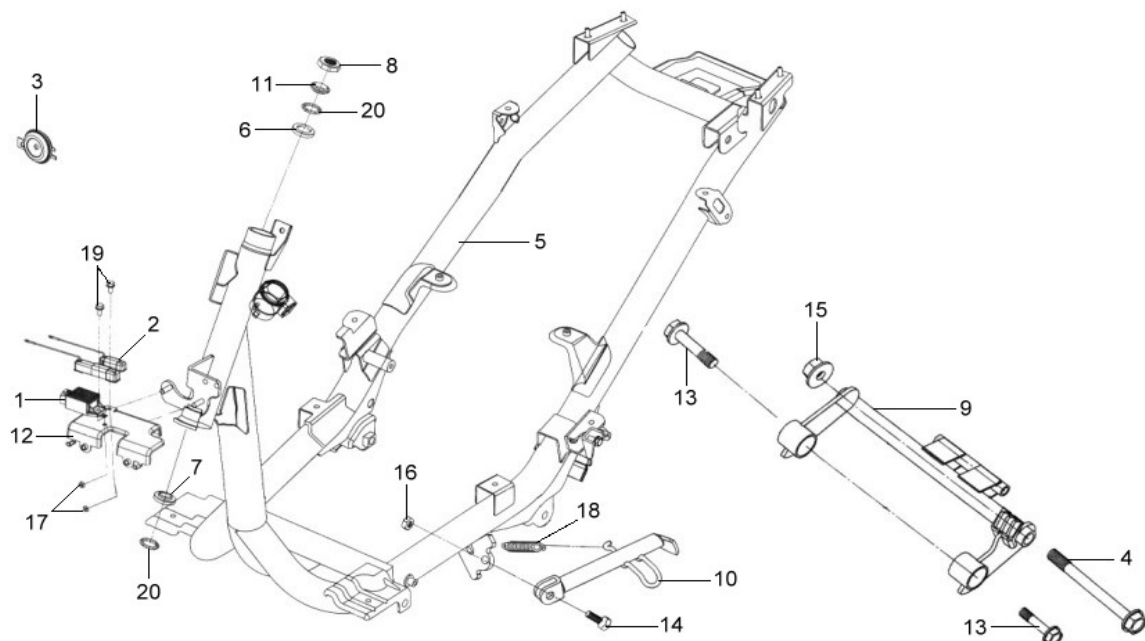


機 種 HU05U HU10U/W		設 變 日 期	適 用 性	使 用 量			產 品 名 稱
版 本 NO. A-1				A 7 A	A 8 A	A 8 B	
零 件 號 碼	參 考 價						
1 31600-A39-000			1	-	-	整流調整器 REG. REC. COMP.	
2 35400-A1A-000			1	-	-	電阻器 RESISTOR COMP	
3 38110-A3B-000			1	-	-	喇叭 HORN COMP.	
4 44301-M7Q-000			1	-	-	前輪軸 FR. WHEEL AXLE	
5 50100-A7A-000-T1			1	-	-	車架 FRAME BODY COMP	
6 50301-M9Q-000			1	-	-	上滾珠座圈 STRG. UP RACE BALL	
7 50305-M7Q-000			1	-	-	下滾珠座圈 STRG. UNDER BALL RACE	
8 50306-M9Q-000			1	-	-	方向桿固定螺帽 STRG. STEM LOCK NUT	
9 50350-A1A-000			1	-	-	引擎懸架 ENGINE HANGER ASSY	
10 50530-A5A-000			1	-	-	側支架 SIDE STAND COMP	
11 53211-M9Q-000			1	-	-	上錐體座圈 STRG. TOP CONE RACE	
12 64315-A7A-000			1	-	-	前擋板支架 FR. COVER STAY	
13 90106-M9Q-900			2	-	-	緣面螺栓 10X55 FLANGE BOLT 10*55	
14 90108-F3A-000			1	1	-	側支架螺絲 SIDE STAND PIVOT BOLT	
15 90304-M9Q-900			1	-	-	袋型螺帽 6MM HEX CAP NUT 6mm	
16 94030-08080			1	-	-	六角螺帽 8MM HEX NUT 8mm	
17 94050-06080			2	-	-	緣面螺帽 6MM NUT, FLANGE 6MM	
18 95014-72102-0A			1	-	-	側支架彈簧(白鋅) SIDE SPRING A	
19 95801-06012-08			2	-	-	緣面螺栓6X12 FLANGE, BOLT 6*12	
20 96211-05000			2	-	-	鋼珠 #5 BALL, STEEL 5	

註：價格如有變動以新價格為準，恕不另行通知。

鼎豪實業 2004

F16-1 FRAME BODY-ENGINE HANGER車架-引擎懸架



機 種

HU05U

HU10U/W

版 本 NO. A-1

零 件 號 碼 參 考 價

設 變

日 期

適

用

性

使
用
量

A
7
A

A
8
A

A
8
B

產 品 名 稱

1	31600-A39-000	-	1	1	整流調整器	REG. REC. COMP.
2	35400-A1A-000	-	1	1	電阻器	RESISTOR COMP
3	38110-A3B-000	-	1	1	喇叭	HORN COMP.
4	44301-A31-000	-	1	1	緣面螺栓	FR. WHEEL AXLE
5	50100-A8A-000-T1	-	1	-	車架	FRAME BODY COMP
	50100-A8B-000-T1	-	-	1	車架	FRAME BODY COMP
6	50301-M9Q-000	-	1	1	上滾珠座圈	STRG. UP RACE BALL
7	50305-M7Q-000	-	1	1	下滾珠座圈	STRG. UNDER BALL RACE
8	50306-M9Q-000	-	1	1	方向桿固定螺帽	STRG. STEM LOCK NUT
9	50350-A5A-000	-	1	1	引擎懸架	ENG. HANGER ASSY
10	50530-A8A-000	-	1	1	側支架	SIDE STAND COMP
11	53211-M9Q-000	-	1	1	上錐體座圈	STRG. TOP CONE RACE
12	64315-A7A-000	-	1	1	前擋板支架	FR. COVER STAY
13	90106-M9Q-900	-	2	2	緣面螺栓 10X55	FLANGE BOLT 10*55
14	90108-M9Q-000	-	-	1	側支架螺絲	SIDE STAND PIVOT BOLT
15	90304-M9Q-900	-	1	1	袋型螺帽 6MM	HEX CAP NUT 6mm
16	94030-08080	-	1	1	六角螺帽 8MM	HEX NUT 8mm
17	94050-06080	-	2	2	緣面螺帽 6MM	NUT, FLANGE 6MM
18	95014-72102-0A	-	1	1	側支架彈簧	SIDE SPRING A
19	95801-06012-08	-	2	2	緣面螺栓6X12	FLANGE, BOLT 6*12
20	96211-05000	-	2	2	鋼珠 #5	BALL, STEEL 5

註：價格如有變動以新價格為準，恕不另行通知。

鼎豪實業 2004

車 架 目 錄
Frame group

產 品 編 號	頁次	產 品 編 號	頁次	產 品 編 號	頁次
16000		35000		4345A-A7A-000	F02
16910-GN5-911-M1	F15	35010-HA1-000	F14	4345A-A8A-000	F02-1
16950-A1A-000	F15	35100-HA1-000	F14	4345A-A8A-000	F02
16952-A1A-000	F15	35150-A8B-000	F02-1	43472-F01-000	F12
16953-A1A-000	F15	35150-F3C-014	F02	43472-KG8-000	F12-1
17000		35200-A8B-000	F02-1	44000	
17500-A7A-000	F15	35200-A8B-000	F02	44301-A31-000	F16-1
17581-A7A-000	F15	35400-A1A-000	F16	44301-GW0-900	F11
17624-A1A-000	F15	35400-A1A-000	F16-1	44301-M7Q-000	F16
1762A-A1A-000	F15	36000		44301-M7Q-000	F10
17660-A7A-000	F15	36600-A1A-000	F13	44311-GW0-910	F11
17667-TAA-900	F15	37000		44311-M7Q-000	F10
17910-A7A-000	F02	37200-A7A-000	F01	44610-GW0-910-SH	F11
17910-A8A-000	F02-1	37200-A8A-000	F01	44620-GW0-910	F11
30000		37210-A7A-000	F01	44620-TAA-000	F10
30410-A1A-910	F14	37230-A8A-000	F04	44650-TAA-000-SH	F10
30410-A5A-000	F14	37800-A7A-000	F15	44705-T45-000-SH	F12
30510-A1A-000	F14	37801-P6A-000	F15	44800-KBN-900	F11
3051A-A1A-000	F14	38000		44803-M9Q-000	F10
30700-M9Q-000	F14	38110-A3B-000	F16	44805-M7Q-000	F10
31000		38110-A3B-000	F16-1	44806-M7Q-000	F10
31600-A39-000	F16	38301-A31-000	F04	44807-M9Q-000	F10
31600-A39-000	F16-1	3850A-HLA-000	F04	44830-A7A-000	F01
32000		42000		44830-T47-000	F01
32100-A7A-000	F14	42610-GY6-920-SH	F12-1	45000	
32100-A8B-000	F14	42610-M7Q-000-SH	F12	45000-TAA-000-SH	F10
33000		42702-F3G-000-SH	F11	45100-A3B-000	F02-1
33100-A7A-000	F04	42705-GY6-900-SH	F12-1	45100-M7Q-000-SH	F10
33107-A7A-000	F04	43000		45121-M9Q-000	F11
33400-A7A-000	F06	4312A-F01-000	F12	45126-A8B-000	F02-1
33400-A8B-000	F06	4312A-M9Q-800	F12-1	45133-M9Q-800	F12-1
33450-A7A-000	F06	4312A-TAA-000	F10	45133-M9Q-800	F10
33450-A8B-000	F06	43134-M7Q-000	F12	45145-M7Q-000	F10
33600-A7A-000	F03-1	43141-M7Q-000	F12	45156-A8B-000	F05-1
33600-A7A-000	F03	43141-M7Q-000	F10	45410-M7Q-000	F10
33650-A7A-000	F03-1	43145-M7Q-000	F12	45435-M9Q-000	F10
33650-A7A-000	F03	4314A-GA1-000	F12-1	4545A-A7A-000	F02
33700-A7A-000	F03-1	43151-M7Q-000	F12	45500-A8B-000	F02-1
33700-A7A-000	F03	43410-A1A-000	F12	45517-A8B-000	F02-1
33741-M9A-000	F08	43410-A3A-000	F12-1	50000	

產 品 編 號	頁次	產 品 編 號	頁次	產 品 編 號	頁次
50100-A7A-000-T1	F16	53140-A7A-000	F02-1	77200-A7A-000	F13
50100-A8A-000-T1	F16-1	53140-A7A-000	F02	77201-T36-000	F13
50100-A8B-000-T1	F16-1	53166-TAA-900	F02-1	77236-T53-000	F03-1
50150-A8B-000	F15	53166-TAA-900	F02	77236-T53-000	F03
50301-M9Q-000	F16	53175-A8B-000	F02-1	77239-T53-000	F14
50301-M9Q-000	F16-1	53200-A1A-000	F05	77239-T53-000	F03-1
50305-M7Q-000	F16	53200-A8B-000	F05-1	77239-T53-000	F03
50305-M7Q-000	F16-1	53205-A7A-000-ZJ	F01	77240-A1A-000	F15
50306-M9Q-000	F16	53206-A7A-000-GA	F01	77245-A7A-000	F15
50306-M9Q-000	F16-1	53206-A7A-000-KA	F01	80000	
50326-A7A-000-GA	F07	53211-M9Q-000	F16	80100-A7A-000-KA	F08
50326-A7A-000-KA	F07	53211-M9Q-000	F16-1	80101-A1A-000	F08
50350-A1A-000	F16	53212-M7Q-000	F05-1	80101-A7A-010	F08
50350-A5A-000	F16-1	53212-M7Q-000	F05	80105-A1A-000	F08
50500-A1A-000	F05	61000		80106-A5A-000	F08
50500-A5A-000	F05-1	61100-A7A-000-ZJ	F05-1	80151-A7A-000-GA	F07
50502-A1A-000	F05	61100-A7A-000-ZJ	F05	80151-A7A-000-KA	F07
50504-A5A-000	F05-1	61101-A7A-000-ZJ	F05-1	81000	
50505-A1A-000	F05	61101-A7A-000-ZJ	F05	81131-A7A-000-GA	F04
50530-A5A-000	F16	61104-A7A-000	F05-1	81131-A7A-000-KA	F04
50530-A8A-000	F16-1	61104-A7A-000	F05	81132-M7Q-000-GA	F04
50612-F02-010-GA	F04	64000		81132-M7Q-000-KA	F04
50612-F02-010-KA	F04	64300-A7A-000-SO	F06	81205-A7A-000	F15
50613-A1A-000	F08	6430G-A7A-000-ZJ	F04	8120A-A7A-000	F15
50710-A7A-000	F09	64310-A7A-000-GA	F04	81251-A1A-000	F13
50720-A7A-000	F09	64310-A7A-000-KA	F04	8125A-A7A-000	F13
51000		64315-A7A-000	F16	81500-A7A-000	F13
51400-A34-001	F05-1	64315-A7A-000	F16-1	83000	
51400-A3A-001	F05	64318-H6B-010-GA	F04	8350G-A7A-000-ZJ	F03
5140A-T34-000	F05	64318-H6B-010-KA	F04	8350G-A8A-000-ZJ	F03
51500-A34-001	F05-1	64410-A7A-000-SO	F06	8350G-A8B-000-ZJ	F03-1
51500-A3A-001	F05	64410-A8B-000	F06	83520-A7A-000-WF	F07
5150A-T34-000	F05	64420-A7A-000-SO	F06	83550-A8B-000	F03-1
52000		64420-A8B-000	F06	8360G-A7A-000-ZJ	F03
52400-A1A-000	F07	70000		8360G-A8A-000-ZJ	F03
53000		70529-M9Q-000	F08	8360G-A8B-000-ZJ	F03-1
53100-A7A-000	F02	75000		83620-A7A-000-WF	F07
53100-A8B-000	F02-1	75581-M9Q-000	F03-1	83630-A7A-000	F13
53125-M9Q-000	F02-1	75581-M9Q-000	F03	83650-A8B-000	F03-1
53125-M9Q-000	F02	77000		83751-A7A-000-KA	F03-1

產 品 編 號	頁次	產 品 編 號	頁次	產 品 編 號	頁次
83751-A7A-000-KA	F03	90309-M9Q-000	F12-1	93903-35220	F04
84000		90309-M9Q-000	F12	94000	
84701-X01-000	F03-1	90309-M9Q-000	F11	94030-08080	F16
84701-X01-000	F03	90501-M7Q-000	F12	94030-08080	F16-1
84702-A7A-000	F03-1	90501-M9Q-000	F12-1	94050-05080	F08
84702-A7A-000	F03	90545-M9Q-000	F02-1	94050-06000	F10-1
88000		90754-8-005	F11	94050-06080	F16
88110-A7A-000	F01	90754-M9Q-000	F10	94050-06080	F15
88120-A7A-000	F01	90912-M9Q-000	F11	94050-06080	F13
90000		90912-M9Q-000	F10	94050-06080	F09
90105-KR3-000	F11	91000		94050-06080	F03-1
90105-T36-000	F13	91251-M9Q-000	F10	94050-06080	F03
90106-M9Q-000	F02-1	91258-M9Q-000	F11	94050-06080	F16-1
90106-M9Q-000	F02	92000		95000	
90106-M9Q-900	F16	92101-05020-0H	F14	95014-62200	F01
90106-M9Q-900	F16-1	93000		95014-71402	F05-1
90108-F3A-000	F16	93401-05012-08	F05-1	95014-71402	F05
90108-M9Q-000	F16-1	93401-05012-08	F05	95014-72102-0A	F16
90112-A1A-000	F12	93404-06012-07	F13	95014-72102-0A	F16-1
90113-M8Q-000	F06	93404-06012-07	F08	95015-31001	F12
90114-N01-000	F01	93404-06016-08	F15	95015-32001	F12-1
90114-N01-000	F05-1	93404-06016-08	F04	95015-32001	F10-1
90114-N01-000	F05	93404-06020-07	F08	95015-41000	F12
90118-HAA-000	F08	93700-05018-0A	F11	95015-41000	F10-1
90118-HAA-000	F07	93700-05018-0A	F10	95015-42000	F12-1
90118-T15-000	F13	93892-05012-08	F14	95701-06028-00	F10-1
90119-G03-900	F08	93903-34120	F04	95801-06010-08	F05-1
90119-G03-900	F04	93903-34320	F15	95801-06010-08	F05
90131-GW0-910	F02-1	93903-34320	F07	95801-06012-08	F16
90145-M9Q-000	F02-1	93903-34320	F06	95801-06012-08	F15
90201-A7A-000	F15	93903-34320	F03-1	95801-06012-08	F05-1
90302-V02-0001	F08	93903-34320	F03	95801-06012-08	F02-1
90304-M9Q-000	F02-1	93903-34380	F01	95801-06012-08	F02
90304-M9Q-000	F02	93903-34380	F07	95801-06012-08	F16-1
90304-M9Q-900	F16	93903-34380	F05-1	95801-06016-00	F14
90304-M9Q-900	F16-1	93903-34380	F05	95801-06045-02	F15
90305-M7Q-000	F12	93903-34380	F04	95801-08032-08	F12-1
90305-M9Q-900	F12-1	93903-34480	F07	95801-08032-08	F07
90306-M9Q-000	F11	93903-34480	F03-1	95801-08038-07	F05
90306-M9Q-000	F10	93903-34480	F03	95801-08040-00	F05-1

號碼索引

產 品 編 號	頁 次	產 品 編 號	頁 次	產 品 編 號	頁 次
95801-08040-00	F05				
95801-08045-00	F05-1				
95801-10035-08	F07				
96001-06016-00	F14				
96211-05000	F16				
96211-05000	F16-1				
96700-06020-00	F02-1				
BATTERY					
1Y01KBN01-Y	F07				

[上一頁](#)
[Last page](#)