

KYMCO 光阳摩托

AVCING

弯道情人

国三喷射

KCC版

**引擎品质
2年保固
无限里程**



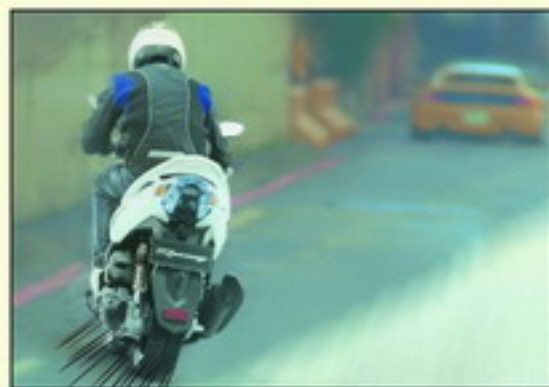
我爱橘
orange

你耀红

本封面所涉及车型为台湾销售版，画面仅供参考，中国大陆所销售版本及配置，请以内页所介绍内销实车外观为准。

女人就爱问 爱-不-爱-我, 男人偏偏就不爱讲 爱-不-爱..... 这场因为男女大不同引发的战争, 随时随地都能开战.....





Racing不只有速度的快感，更有停下来
下来的快感，双活塞前后碟刹就
是干净利落……



有路况……一点也没什么好怕的！
因为Racing的后避震，能让我如履
平地般的快速穿过颠簸

多功能LED后灯
高亮度显示与刹车警示灯功能，辨识度高，季度安全！



三段可调后双避震器
运动性及舒适性兼具，可视骑手需要调整软件设定。



爱情有尝味期，但能有保固期吗？

在什么都讲究速食的年代，连爱情都变得很不可靠，
看来也只有爱车会比爱情来的更有保固……



Racing汽车级金属铭牌
为你非凡的身手，配备最耀眼的身位，你的
厉害，别人一看就知道。



Auto-Seat自动开启座垫
钥匙轻轻一转，座垫即自动弹起，实用方便
不费力。



29.4公升大容量置物箱
深度加深，空间加大，置物空间同级车之冠。



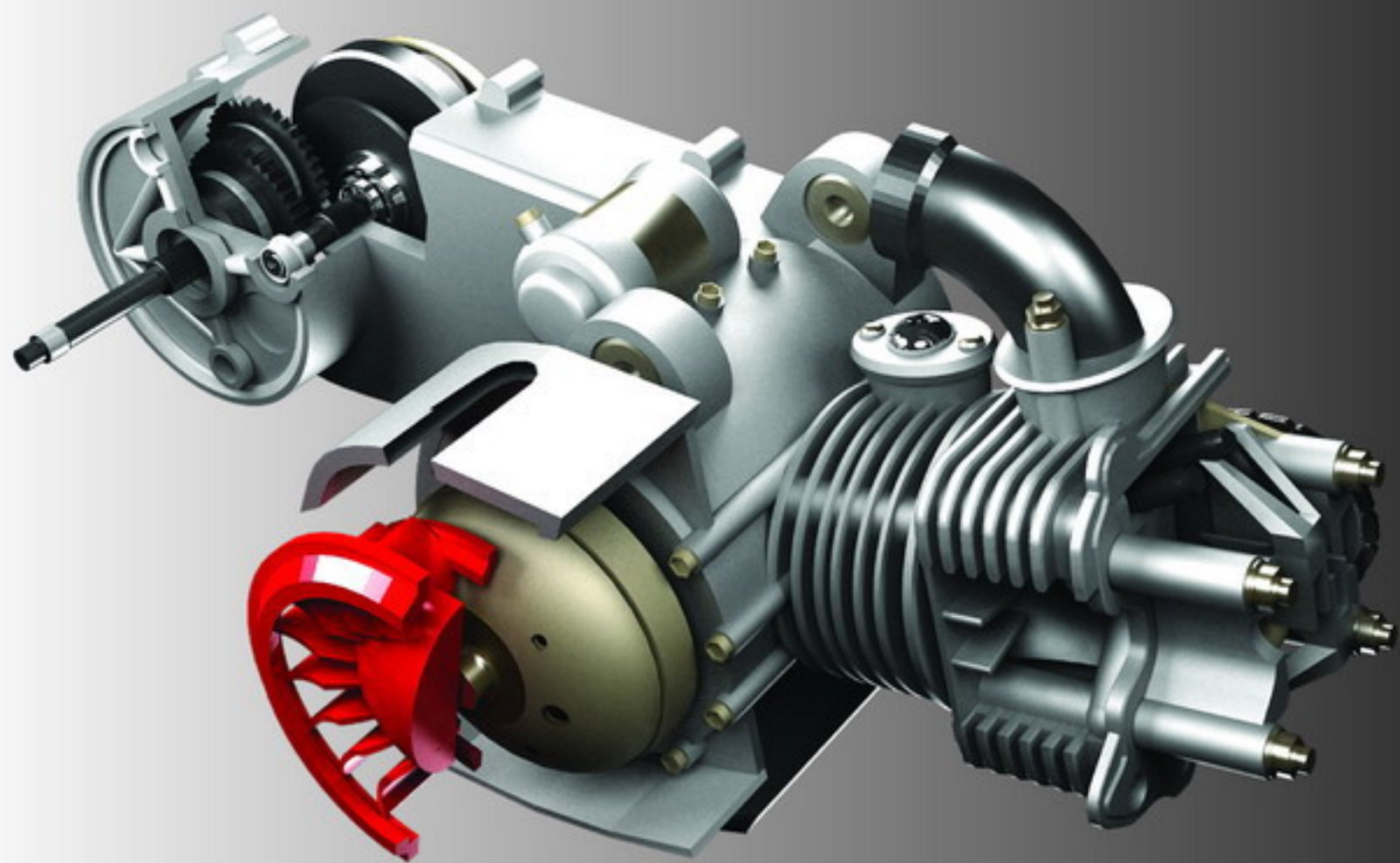
**One Touch磁石防盗锁/ECS专利中
控锁**
高科技防盗装置，轻轻一按就盖住钥匙孔，安全
防盗多一重。



断电熄火开关
导入与重车同级的断电熄火装置，安全配备
更升级。



多层次液晶仪表板
LCD数位显示及指针仪表双显设计，风格前卫，
呈现多层次科技质感。



光阳12年最新一代战斧 4V KDU 喷射引擎 (原装进口 KCC)



光阳原装进口陶瓷汽缸

ACC AL-COATED CYLINDER

●陶瓷汽缸系在铝硅合金汽缸上镀上一层碳化硅及镍的复合镀层。这一层复合镀层取代传统合金铸铁衬套,使汽缸达到耐磨、耐高温、热传导快速、质轻、马力高、寿命长等特点。跟一般不一样的是,一般汽缸为铸铁汽缸,在汽缸体内压入铸铁衬套,内径采cnc加工,所以,汽缸壁密度与毛细孔平滑度容易受加工影响。陶瓷汽缸则为一体式汽缸,在汽缸壁采奈米技术度上一层硅镍复合物陶瓷,拥有高密度,高韧性的表层,可降低汽缸重量,增加耐磨层度,最高可永久免搪缸。

●台湾光阳拥有10于年的陶瓷汽缸使用经验,现在在台湾,所有机种均采用了ACC电镀陶瓷汽缸。经验告诉我们,若使用者依使用手册规定定期保养,陶瓷汽缸可以永久使用,不会拉缸。陶瓷汽缸的优点。

重量轻。

LESS WEIGHT

硬度高,不易磨损。

SUPERIOR WEAR RESISTANCE

寿命长,不必搪缸。

LONGER DURABILITY

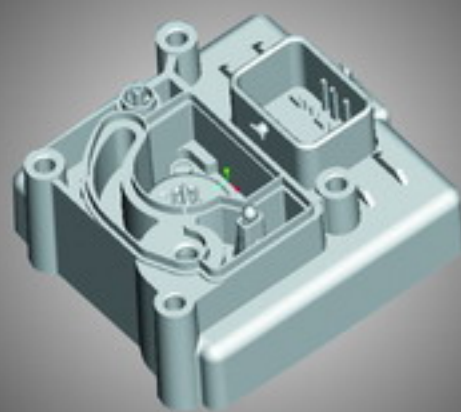
耐久性能佳,性能不衰减。

HIGHT PERFORMANCE

新一代4V战斧引擎 6大引擎特色

- 引用了低阻抗的滚针摇臂优良血统,低摩擦损失,与竞品机种相比较可降低20%~30%的摩擦马力,并导入了全新设计,全面提升低,中,高速全局马力,KCC版最大马力可达14匹,堪称同级车之最。
- Cylinder Offset (曲轴与汽缸偏位机构)采用与汽车同级之曲轴与汽缸偏位机构设计技术,可以降低10%摩擦损失。
- 燃烧室低阻抗设计:采用低张力活塞环,低张力化,低磨损量,低摩擦力,追从性佳可以抑制 Cylinder变形,降低摩擦损失,活塞环的摩擦系数比传统RING低12%,减少马力损失。
- 轻量化引擎:与他牌机种相比较可降低10%~15%的重量。
 - ~轻量化的斧形曲柄轴设计。
 - ~3D精致化设计,尺寸控制精密,减少不必要空间及材料。
 - ~高分子化塑钢材质PO COVER设计,重量轻,强度高,流线设计造型美观。
 - ~结构钢性强化汽缸头设计。
- 喷射系统:达成节能省油,环保之效能。
- ACC电镀陶瓷汽缸:耐久的代名词。

光阳全新设计主力;国际市场同步推出,电子喷射供油系统。



~使用最新模块化计算机控制喷射系统,更精准的控制喷油量及点火正时,达成最佳燃烧状态,省油又环保;利用高性能16位计算机运算控制,达到快速的反应(response),进一步提升行车乐趣;藉由各项感知器(sensor),主动补偿因环境的改变所造成的影响;另藉由空气电磁阀的ISC (Idle Speed Control) 控制功能,不仅发动更容易,怠速运转也更稳定,改善化油器的缺点。

~闭回路控制(CLOSED LOOP),搭配机车专用小型化含氧感知器(O2 SENSOR),侦测排气的含氧浓度值,供ECU主动增油或减油,以符合环保排污及耐久上的各项严格法规,可适应更多恶劣的环境。



AFI电子喷射系统八大优势

油气混合
点火角
骑乘性
油耗
尾气排污
保养维修
天气适应
高原适应

- ECU自动控制 最佳空燃比
- 依据车辆工况 自动调整
- 加速反应灵敏 动力输出顺畅
- 油耗较低
- 排污减少
- 故障判断明确 利于维修
- 可自动感测,冷车启动无烦恼
- 喷油及点火自动修正,马力的足



125Fi (CK125T-3N)

150Fi ACC版 (CK150T-B)



我恋橘



闪电白



晶钻银



墨石黑



150Fi KCC版 原装进口发动机 (CK150T-C)



我恋橘



灰藏蓝

2012年10月印制

请以实车为主，敬请参照车主使用手册使用本产品。

产品最新资讯、规格、配备请以光阳网站公告为准。光阳保有变更设计之权利，购买时请依实车规格为主。



KYMCO

光阳摩托销售有限公司 江苏省常州市新北区汉江路380号
营销热线：0519-85100697 服务热线：400-000-2990
www.kymco.com.cn

弯道情人电喷产品配置一览表					
NO	机种	RACING TAIWAN	RACING 150 FI KCC	RACING 150 FI ACC	RACING 125FI
1	中文名称	弯道情人原装进口版	弯道情人顶级版 KCC	弯道情人150 ACC 超跑版	弯道情人125超跑版
2	机种型号	SR30DB	CK150T-C	CK150T-B	CK125T-3N
3	引擎式样	整车进口 原装4V战斧150 FI	发动机原装进口 原装4V战斧150 FI	150电喷 战斧KDU 150 Roller rocker arm(滚针摇臂)	125电喷 战斧KDU 125 Roller rocker arm(滚针摇臂)
4	汽门	4V	4V	2V	2V
5	供油系统	原装西门子电喷系统	原装西门子电喷系统	原装西门子电喷系统	原装西门子电喷系统
6	ECU电子系统	●	●	●	●
7	原装进口陶瓷汽缸(ACC)	●	●	●	X
8	排气量	149 cc	149 cc	149 cc	124.6 cc
9	可调式后双避震	●	●	●	●
10	双活塞前碟刹 φ 240 mm浪花碟	●	●	●	●
11	双活塞后碟刹RR φ 200 mm装置	●	●	●	●
12	铝制后平叉	●	●	●	●
13	12吋前后跨界轮胎	前110/70-12 后130/70-12	前110/70-12 后130/70-12	前110/70-12 后120/70-12	前110/70-12 后120/70-12
14	双色赛车握把	原装台湾进口	原装台湾进口	原装台湾进口	X
15	平衡端子	●	●	●	●
16	双色车缝坐垫	●	●	●	●
17	坐垫高	780MM	780MM	780MM	780MM
18	双色混搭主体色后视镜	双色混搭主体色后视镜	双色混搭主体色后视镜	双色混搭主体色后视镜	双色混搭主体色后视镜
19	下置式工程塑胶油箱 7.3L	防爆塑钢油箱	防爆塑钢油箱	防爆塑钢油箱	防爆塑钢油箱
20	飞旋踏杆	●	●	●	●
21	全自动弹起坐垫装置	●	●	●	●
22	豪华置物箱绒毛衬	原装台湾进口	●	X	X
23	钻石切割多重反射猎鹰大灯	蓝屏双35W高聚光猎鹰大灯	蓝屏双35W高聚光猎鹰大灯	蓝屏双35W高聚光猎鹰大灯	蓝屏双35W高聚光猎鹰大灯
24	LED炫彩尾灯	21颗晶磊LED炫彩尾灯	21颗晶磊LED炫彩尾灯	21颗晶磊LED炫彩尾灯	21颗晶磊LED炫彩尾灯
25	环星状LCD电子数控仪表版	环星状LCD电子数控仪表版	环星状LCD电子数控仪表版	环星状LCD电子数控仪表版	环星状LCD电子数控仪表版
26	QUICK一触即停断电装置	●	●	●	●
27	前卫碳纤IMD进口饰版	原装台湾进口 I M D	原装台湾进口 I M D	一体色	一体色
28	铝制电度高质感贴纸	台湾版	台湾版	铝制高质感	铝制高质感
29	前置式赛车加油口	●	●	●	●
30	ONE TOUCH 五合一智能磁石防盗装置	●	●	●	●
31	最大压弯倾角 37 度	37°	左35° /右37°	左35° /右35°	左35° /右35°
32	29.3升超大置物箱	29.3升	29.3升	29.3升	29.3升
33	经济油耗 L/100 KM	≥2.14 L/100 KM	≥2.14 L/100 KM	≥2.14 L/100 KM	≥1.9 L/100 KM
34	起步加速 0-200M/S	约12.5秒	约12.5秒	约12.9秒	约13.8秒
35	最大马力 P	≤14PS	≤14PS	≤10.5PS	≤10.2PS
36	最大出力 PS/RPM	14/8500RPM	14/8500rpm	10.5/7500RPM	10.2/7500rpm
37	最大时速 KM/h	≤100 KM/h	≤100 KM/h	≤92 KM/h	≤90 KM/h
38	发动机质保	两年不限里程	两年不限里程	两年六万里	两年六万里
39	长/宽/高(mm)	1910/720/1130	1910/720/1130	1910/720/1130	1910/720/1130
40	重量(干质量)kg	122	128	126	126
	全国统一价(元)(不含牌照费)	28,800	19,800	13,980	12,800