

# 三陽機車 『T1 EFi』 回收設計說明手冊

## 1. 手冊目的及範圍

### 1.1 目的 (Purpose)

本手冊的目的主要是提供三陽機車『T1 EFi』各部件之回收設計方式的說明，以提高零組件材料的再使用及回收的可能性，作為回收業者執行回收作業的參考依據。

### 1.2 本手冊適用產品

(1) T1 EFi - PD15A2



## 2. 回收設計作業程序

現今機車設計除了考量安全，排放，能耗外，回收評估也成為設計的重要準則，因此需要於設計階段進行回收可行性之評估。SYM為了滿足車輛的回收設計需求，每一輛機車之零組件及材料皆依照 ISO 22628評估其再使用、回收、及回復的可能性，並於設計審查階段確定所有零件之可回收及可再利用的方式，發行相關圖面及文件，藉由此評估方式以提昇機車之回收材料的可能性。

### 2.1 回收之可能性的定義

為了清楚的進行零件及材質之評估，有關回收可能性之評估的定義之說明如下：

- (1) 再使用 (re-use)：任何程序使廢棄車輛的零部件用於原始目的，稱為再使用。
- (2) 回收 (recycling)：經過再製造(reprocessing)使廢車輛的零件或材質，用於原始目的或其他目的，但不包括產生能源。
- (3) 再生 (recovery)：經過再製造(reprocessing)使廢車輛的零件或材質，用於原始目的或其他目的，包括產生能源。
- (4) 能源回復 (energy recovery)：廢車輛的零件或材質，經過再製造(reprocess)，以產生原目的之材質或其他新的材質，並包括產生能源。

### 2.2 材質分類說明

有關車輛材質的分類，將依照ISO 22628分為七類，包括：

- (a) 金屬、
- (b) 聚合物、
- (c) 彈性體、
- (d) 玻璃、
- (e) 流體、
- (f) 有機天然材料、及
- (g) 其他（無法被分解的，如混合物或無法分解的電機電子零件）等七大類。

### 2.3 回收之處理方式的定義

為了清楚的進行零件及材質之回收作業，有關回收之處理方式的定義說明如下：

- (1) 一般拆解後回收：可回收的零部件利用簡單的工具、以人工方式進行拆解，即可達成回收的目的。
- (2) 粉碎後回收：經過拆解後的零部件，需經過粉碎的程序，方能達成回收的目的。
- (3) 燃燒處理：經過拆解後的零部件，無法直接回收利用、或粉碎處理者，則利用燃燒方式產生能源。
- (4) 特殊拆解或專業拆解後回收：經過拆解後的零部件，需利用特殊設備、或由專業人士進行拆解，方能達成回收的目的。
- (5) 廢棄：不能回收之零部件，則以報廢處理。

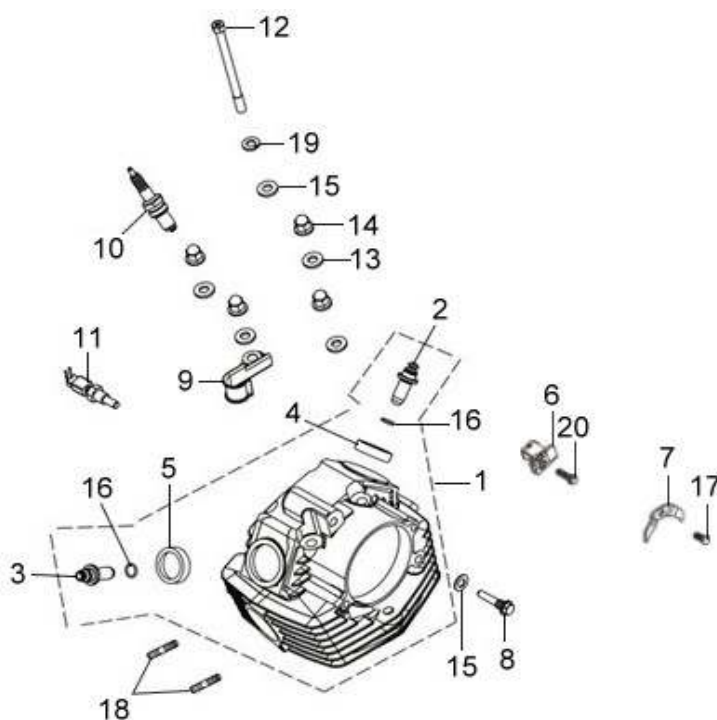
### 3. 回收設計說明

本手冊所提供的拆解程序，係以 T1 EFi 設計資料所提供的拆解實務作為考量及依據，原則上以人工拆解方式為主要說明之依據。如果可能，其拆解順序可依現有之拆解及回收技術重新考量。

在拆解程序的設計中，為考量拆解的順序性、人工拆解作業的安全性及可行性，將整套拆解步驟分成「引擎部品」，及「車架部品」說明如下：

引擎部品目錄 CONTENTS-ENGINE GROUP	
E01	汽缸頭 CYLINDER HEAD ASSY
E02	汽缸 CYLINDER ASSY
E03	進氣/排氣門閥 INLET/EXHAUST VALVE
E04	左/右汽缸頭蓋 L/R.HEAD COVER
E05	凸輪軸 & 鏈條 CAM SHAFT COMP & CAM CHAIN
E06	凸輪鏈條/張力器 CAM CHAIN TENSIONER
E07	飛輪總成 FLYWHEEL ASSY.
E08	左曲軸箱蓋 L.CRANK CASE COVER ASSY
E09	右曲軸箱 R CRANK CASE COMP
E10	左曲軸箱 L.CRANK CASE
E11	左曲軸箱後蓋 L CRANK CASE RR.COVER
E12	右曲軸箱蓋 R.CRANK CASE COVER ASSY
E13	油泵總成 OIL PUMP ASSY
E14	離合器總成 CLUTCH CENTER ASSY
E15	曲軸 CRANK SHAFT COMP
E16	變速軸總成 GEAR SHIFT SPINDLE ASSY
E17	變速機構 TRNSMISSION
E17(2)	變速機構 TRNSMISSION
E18	起動軸總成 KICK STARTER SPINDLE ASSY
E19	節流體 THROTTLE BODY
E20	活性碳罐&旁側門閥組 CANISTER ASSY & BY-PASS VALVE ASSY

車架部品目錄 CONTENTS-FRAME GROUP	
F01	大燈 HEAD LIGHT ASSY
F02	左/右前方向燈FR.RH/LH.WINKER ASSY
F03	油箱總成 FUEL TANK ASSY
F04	後避震器&左/右上蓋 RR CUSHION&L/R FR BODY COVER
F05	把手 STEERING HANDLE PIPE
F05(2)	把手 STEERING HANDLE PIPE
F06	左/右前避震器 L/R FR CUSHION ASSY
F07	前輪 FR TIRE ASSY
F08	左/右踏桿 L/R PILLION STEP ASSY
F09	左/右腳踏桿 FR L/R STEP BAR ASSY
F09(2)	左/右腳踏桿 FR L/R STEP BAR ASSY
F10	後叉總成 RR. FORK ASSY
F10(2)	後叉總成 RR. FORK ASSY
F11	左/右後車體蓋 L/R RR BODY COVER ASSY
F12	後輪 RR. TIRE
F13	座墊 FR SEAT ASSY
F14	引擎懸架 LH. UP ENG. HANGER COMP
F15	配線 WIRE HARNESS
F15(2)	配線 WIRE HARNESS
F16	車架 FRAME BODY COMP
F16(2)	車架 FRAME BODY COMP
F17	空氣濾清器 AIR CLEANER ASS'Y
F18	排氣管 EXH. MUFFLER ASSY
F19	後土除 RR FENDER
F19(2)	後土除 RR FENDER

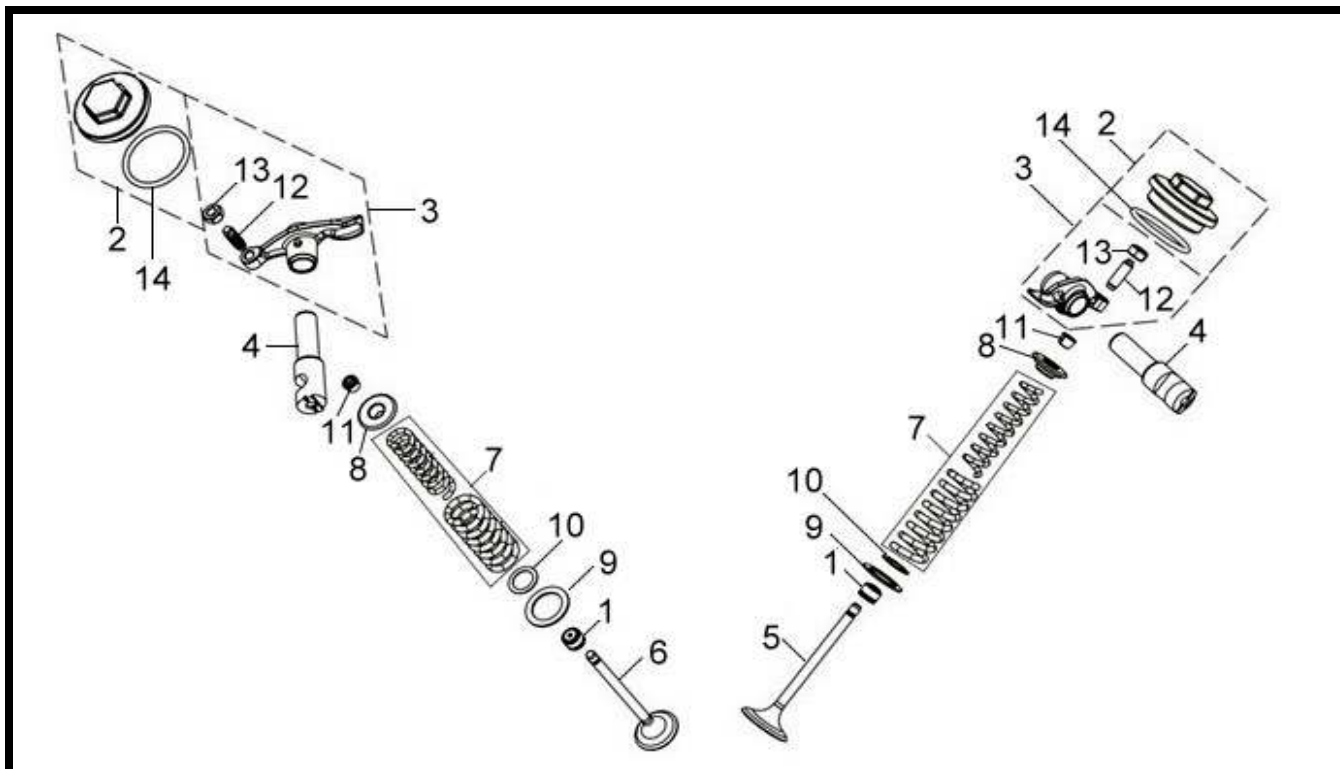


品 名			數 量	材質 分類	回收/再利用 處理方式
1	汽缸頭	CYLINDER HEAD COMP	1	a	R1
2	進氣閥導管	INNER VALVE GUIDE	1	a	R1
3	排氣閥導管	EXHAUST VALVE GUIDE	1	a	R1
4	進氣門閥座	INLET VALVE SEAT	1	a	R1
5	排氣門閥座	EXHAUST VALVE SEAT	1	a	R1
6	汽缸頭支架	HEAD STAY COOMP	1	a	R1
7	搖臂軸固定片	RKR. ARM SHAFT SET. PLATE	1	a	R1
8	張力器樞扭螺栓	TENSIONER PIVOT BOLT	1	a	R1
9	進氣溫度壓力感知器管夾	T-MAP SENSOR TUBE CLAMP	1	a	R1
10	火星塞	PLUG	1	g	R4
11	汽缸頭溫度感知器	CYL. HEAD TEMPER. SENSOR	1	g	R4
12	防洩螺栓	HS BOLT	1	a	R1
13	華司	SEALING WASHER	4	a	R1
14	袋型螺帽	CAP NUT	4	a	R1
15	墊圈 C	WASHER C	2	a	R1
16	油環	O-RING	2	c	R3
17	螺絲	HEX BOLT 6X10	1	g	R4
18	螺絲	STUD BOLT 6*32	2	a	R1
19	彈簧墊圈	SPRING WASHER	1	a	R1
20	螺絲	FLANGE BOLT SH	1	a	R1

\*材質分類：(a)金屬 (b)聚合物 (c)彈性體 (d)玻璃 (e)流體 (f)有機天然材料 (g)其他

\*\*回收處理方式：(R1)一般拆解後回收 (R2)粉碎後回收 (R3)燃燒處理 (R4)特殊拆解或專業拆解後回收 (Lf)廢棄





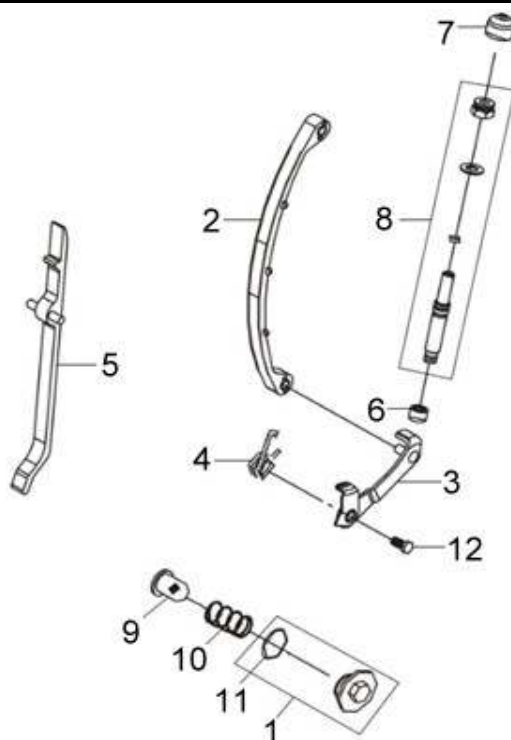
品 名			數量	材質 分類	回收/再利用 處理方式
1	閥門桿油封	VALVE STEM SEAL	2	c	R3
2	汽門調整孔蓋總成	TAPPET ADJ.HOLE CAP ASSY	2	a	R1
3	門閥搖臂總成	VALVE ROCKER ARM ASSY	2	a	R1
4	門閥搖臂軸	ROCKER ARM SHAFT	2	a	R1
5	進氣門閥	INLET VALVE	1	a	R1
6	排氣門閥	EXHAUST VALVE	1	a	R1
7	內/外門閥彈簧	OUTER/INNER VALVE SPRING	2	a	R1
8	門閥彈簧座	VALVE SPRING RETAINER	2	a	R1
9	閥門彈簧外座	VALVE SPRING OUTER SEAT	2	a	R1
10	閥門彈簧內座	INNER VALVE SPRING SEAT	2	a	R1
11	門閥梢	VALVE COTTER	4	a	R1
12	閥門調整螺絲	TAPPET ADJG. SCREW	2	a	R1
13	閥門調整螺帽	TAPPET ADJUSTER NUT	2	a	R1
14	油環	O-RING	2	c	R3

\*材質分類：(a)金屬 (b)聚合物 (c)彈性體 (d)玻璃 (e)流體 (f)有機天然材料 (g)其他

\*\*回收處理方式：(R1)一般拆解後回收 (R2)粉碎後回收 (R3)燃燒處理 (R4)特殊拆解或專業拆解後回收 (Lf)廢棄



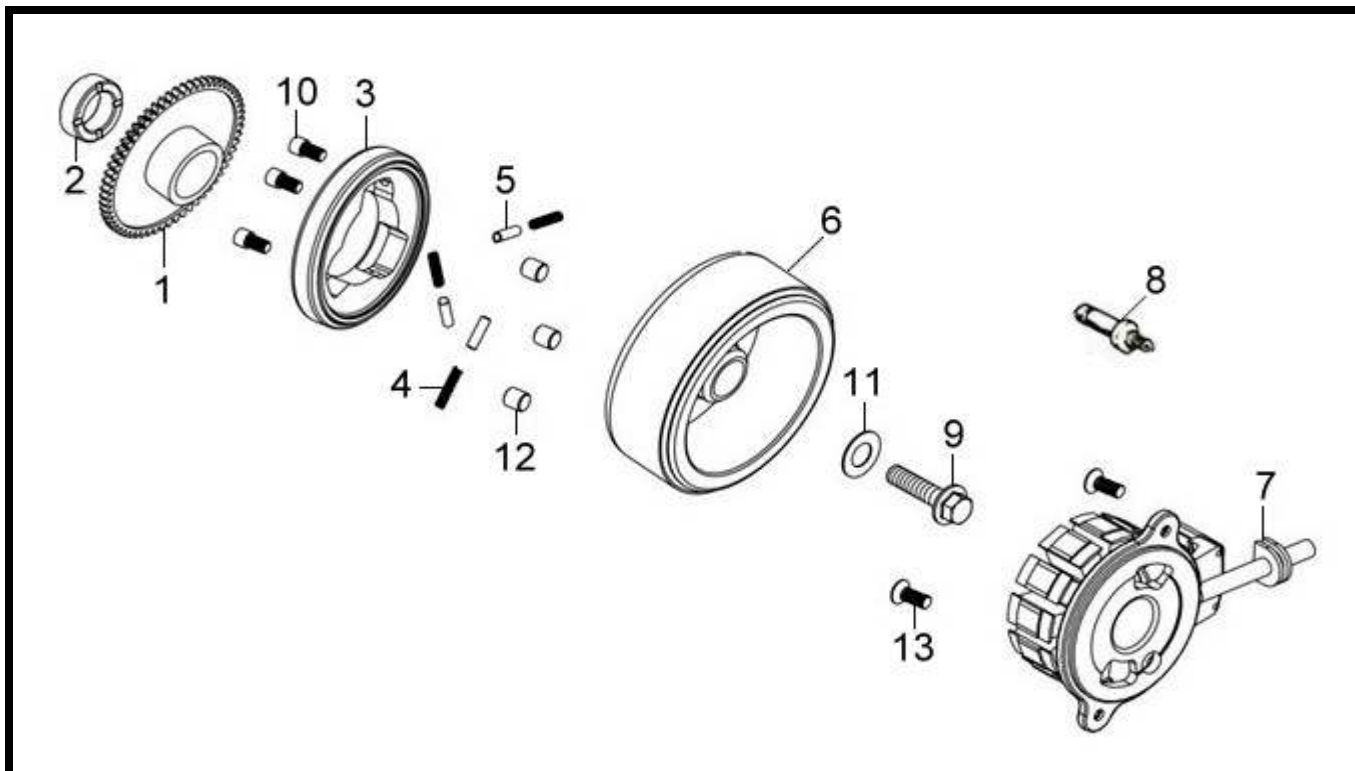




品 名		數量	材質分類	回收/再利用處理方式
1	汽門調整孔蓋總成	1	a	R1
2	凸輪鏈條張力器	1	a	R1
3	凸輪鏈條張力臂	1	a	R1
4	張力臂彈簧	1	a	R1
5	凸輪鏈導片	1	a	R1
6	張力緩衝片	1	b	R2
7	張力調整蓋	1	a	R1
8	調整螺絲	1	a	R1
9	機油濾網	1	a	R1
10	機油濾網彈簧	1	a	R1
11	油環	1	c	R3
12	六角螺栓	1	a	R1

\*材質分類：(a)金屬 (b)聚合物 (c)彈性體 (d)玻璃 (e)流體 (f)有機天然材料 (g)其他

\*\*回收處理方式：(R1)一般拆解後回收 (R2)粉碎後回收 (R3)燃燒處理 (R4)特殊拆解或專業拆解後回收 (Lf)廢棄



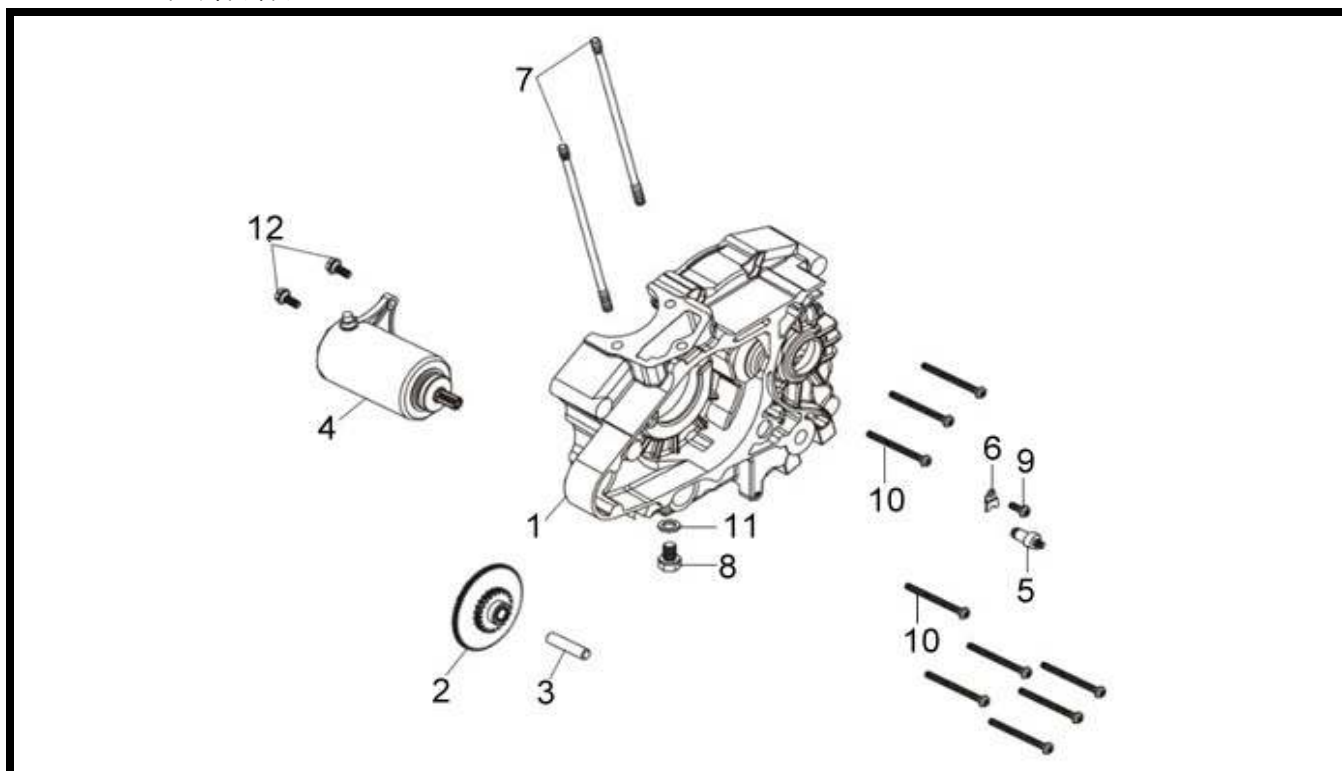
品 名			數量	材質 分類	回收/再利用 處理方式
1	起動齒輪	STARTER DRIVEN GEAR COMP.	1	a	R1
2	起動齒輪盤軸環	START. DRIVEN GEAR COLLAR	1	a	R1
3	起動外套	START CLUTCH OUTER COMP	1	a	R1
4	彈簧	START. CLUTCH ROLLER SPG.	3	a	R1
5	離合器滾子彈簧外套	START. CLUTCH SPRING CAP	3	a	R1
6	飛輪	FLYWHEEL COMP	1	a	R1
7	發電線圈	STATOR COMP	1	a	R1
8	空檔燈接觸開關總成	NEUTRAL SW. CONTACT ASSY.	1	a	R1
9	固定螺栓	ROTOR SETTING BOLT	1	a	R1
10	凹頭螺栓	SOCKET BOLT	3	a	R1
11	電盤固定墊圈	ROTOR SETTING WASHER	1	a	R1
12	滾子	ROLLER	3	a	R1
13	平頭螺絲	SCREW FLAT	2	a	R1

\*材質分類：(a)金屬 (b)聚合物 (c)彈性體 (d)玻璃 (e)流體 (f)有機天然材料 (g)其他

\*\*回收處理方式：(R1)一般拆解後回收 (R2)粉碎後回收 (R3)燃燒處理 (R4)特殊拆解或專業拆解後回收 (Lf)廢棄





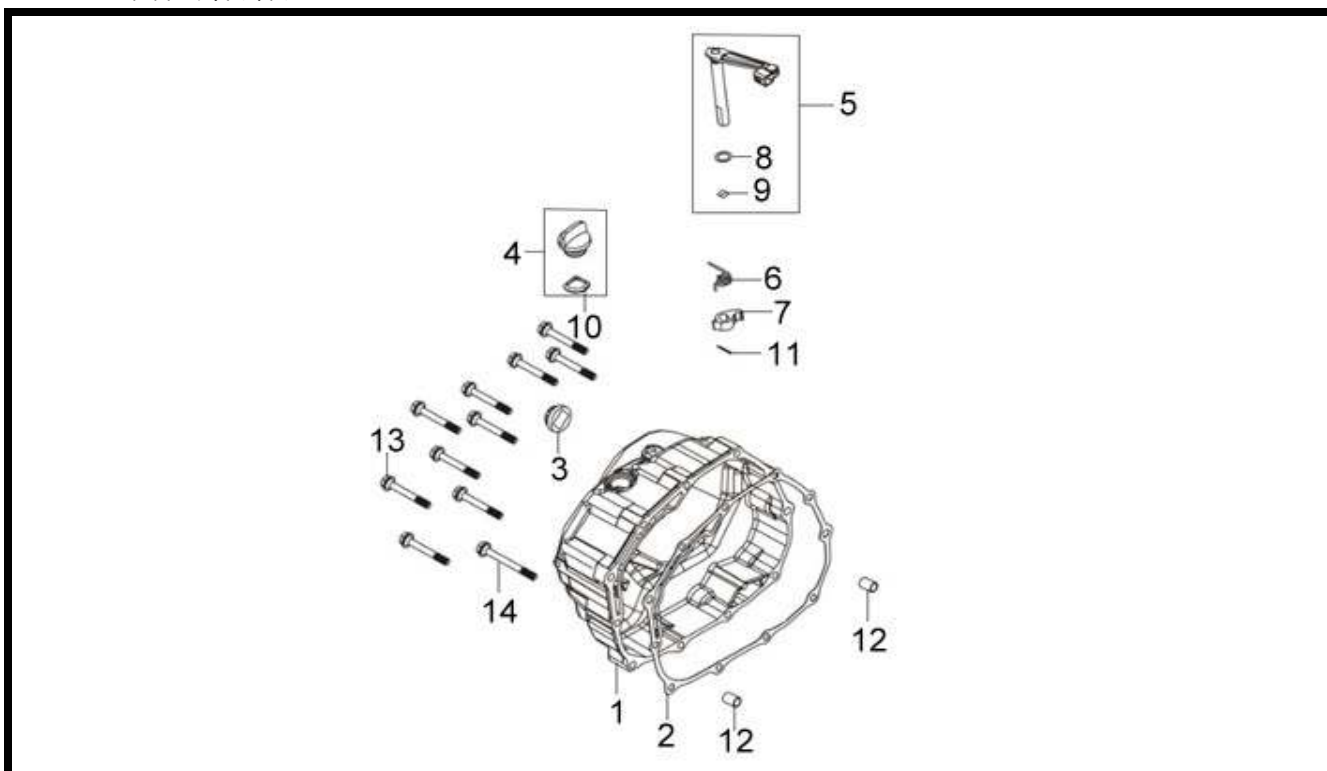


品 名			數量	材質 分類	回收/再利用 處理方式
1	左曲軸箱	L CRANK CASE COMP	1	a	R1
2	減速齒輪	START REDUCTION GEAR COMP	1	a	R1
3	起動減速齒輪軸	STARTER RED. GEAR SHAFT	1	a	R1
4	起動馬達總成	START. MOTOR ASSY.	1	g	R4
5	空檔燈接觸開關總成	NEUTRAL SW. CONTACT ASSY.	1	g	R4
6	固定片	CONTACT FIXING PLATE	1	a	R1
7	汽缸雙頭螺栓 B	CYL. STUD BOLT B	2	a	R1
8	洩油孔螺絲	DRAIN PLUG BOLT	1	a	R1
9	螺絲	PAN SCREW	1	a	R1
10	盆狀螺絲	PAN SCREW	9	a	R1
11	洩油孔墊圈	DRAIN PLUG WASHER	1	a	R1
12	緣面螺栓	FLANGE BOLT	2	a	R1

\*材質分類：(a)金屬 (b)聚合物 (c)彈性體 (d)玻璃 (e)流體 (f)有機天然材料 (g)其他

\*\*回收處理方式：(R1)一般拆解後回收 (R2)粉碎後回收 (R3)燃燒處理 (R4)特殊拆解或專業拆解後回收 (Lf)廢棄

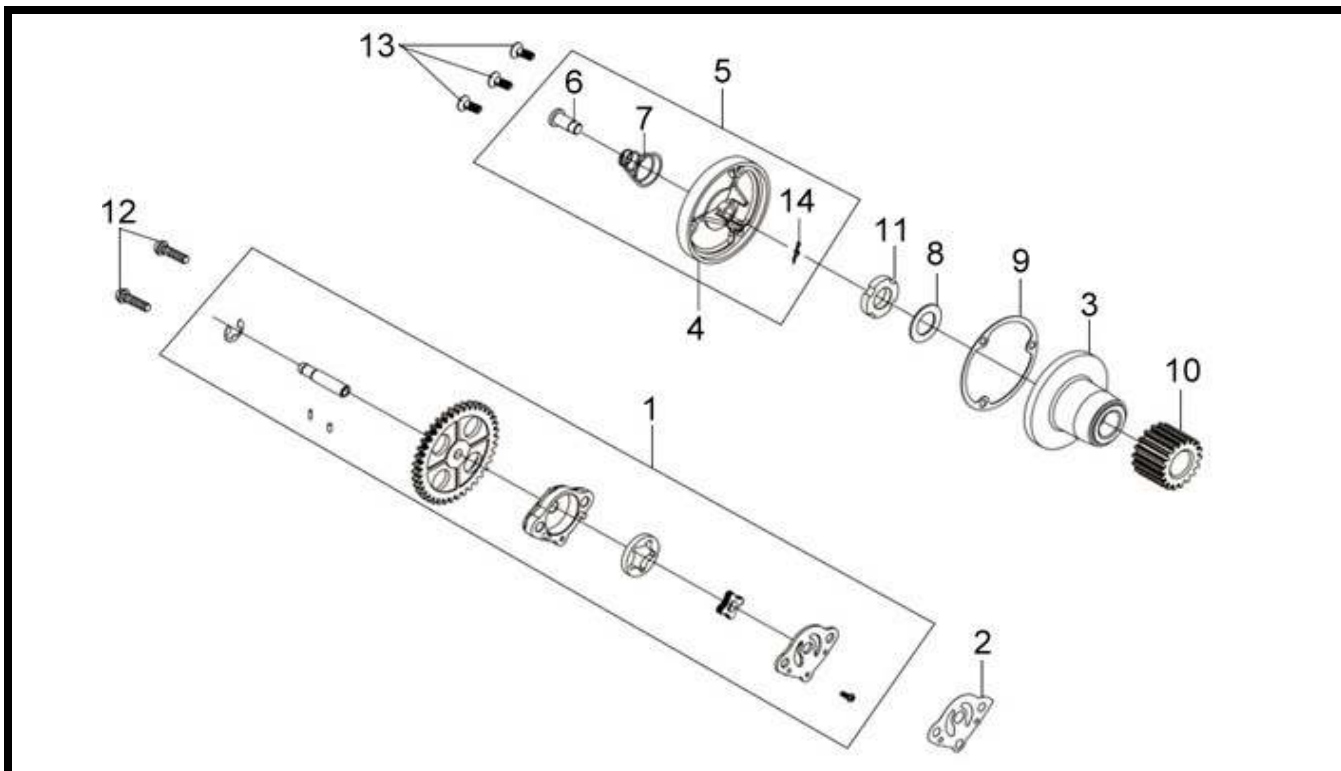




品 名			數 量	材質 分類	回收/再利用 處理方式
1	右曲軸箱蓋	R CRANK CASE COVER	1	a	R1
2	右曲軸箱蓋墊片	R. CRANK CASE COVER GASKET	1	g	Lf
3	油面窗	OIL LEVEL GAUGE	1	a	R1
4	機油蓋總成	OIL FILLER CAP ASSY	1	a	R1
5	離合器拉桿	CLUTCH LEVER ASS'Y	1	a	R1
6	離合器拉桿彈簧	CLUTCH LEVER SPRING	1	a	R1
7	離合器凸起器	CLUTCH LIFTER CAM	1	a	R1
8	止推墊圈	THRUST WASHER	1	a	R1
9	油環	O-RING	1	c	R3
10	油環	O-RING	1	c	R3
11	開口梢	SPLIT PIN	1	a	R1
12	定位梢	DOWEL PIN	2	a	R1
13	緣面螺栓	FLANGE BOLT	10	a	R1
14	緣面螺栓	FLANGE BOLT	1	a	R1

\*材質分類：(a)金屬 (b)聚合物 (c)彈性體 (d)玻璃 (e)流體 (f)有機天然材料 (g)其他

\*\*回收處理方式：(R1)一般拆解後回收 (R2)粉碎後回收 (R3)燃燒處理 (R4)特殊拆解或專業拆解後回收 (Lf)廢棄



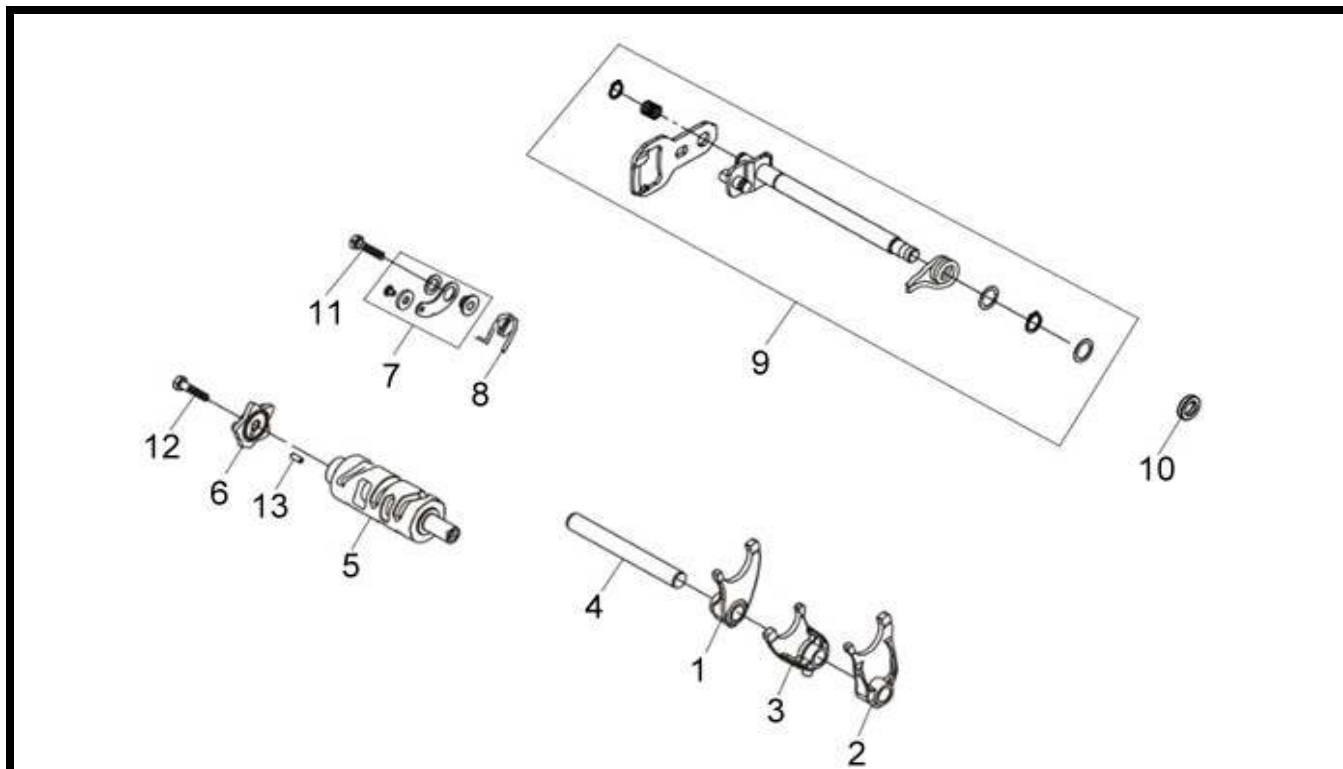
品 名			數量	材質 分類	回收/再利用 處理方式
1	油泵總成	OIL PUMP ASSY.	1	a	R1
2	機油泵墊片	OIL PUMP GASKET	1	g	Lf
3	濾油轉動器	OIL FILTER ROTOR COMP	1	a	R1
4	濾油器蓋	OIL FILTER ROTOR CAP	1	a	R1
5	機油濾清器蓋總成	OIL FILTER ROTOR CAP ASSY	1	a	R1
6	導油管	OIL THROUGH	1	a	R1
7	導油管彈簧	OIL THROUGH SPRING	1	a	R1
8	濾油網墊圈	OIL FILTER LOCK WASHER	1	a	R1
9	機油過濾轉子墊片	OIL FILTER ROTOR GASKET	1	g	Lf
10	原驅動軸齒輪	PRIM. DRIVE GEAR	1	a	R1
11	齒緊螺帽	LOCK NUT	1	a	R1
12	盆狀螺絲	PAN SCREW	2	a	R1
13	圓頭螺絲	OVAL SCREW	3	a	R1
14	固定梢	LOCK PIN	1	a	R1

\*材質分類：(a)金屬 (b)聚合物 (c)彈性體 (d)玻璃 (e)流體 (f)有機天然材料 (g)其他

\*\*回收處理方式：(R1)一般拆解後回收 (R2)粉碎後回收 (R3)燃燒處理 (R4)特殊拆解或專業拆解後回收 (Lf)廢棄



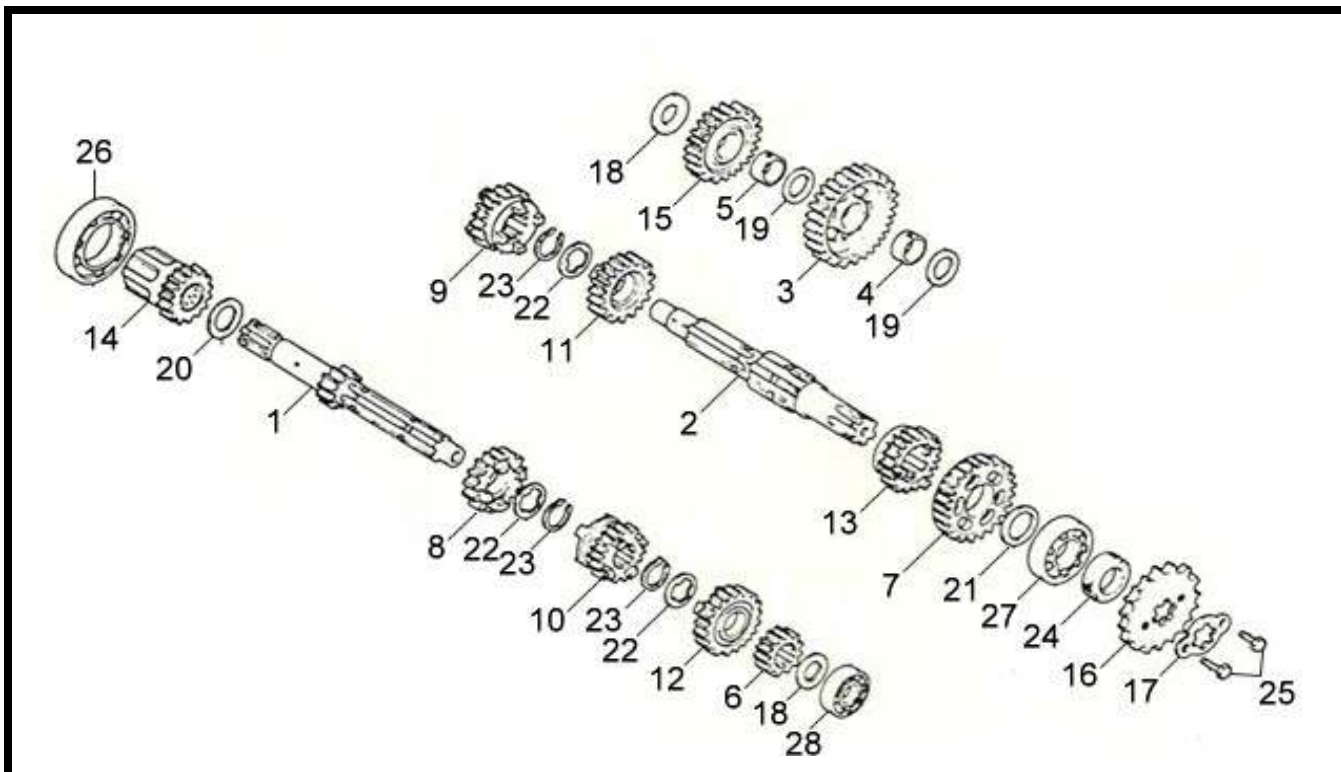




品 名			數量	材質 分類	回收/再利用 處理方式
1	右變速叉	R GEAR SHIFT FORK	1	a	R1
2	左變速叉	L. GEAR SHIFT FORK	1	a	R1
3	中心變速叉	CENTER GEAR SHIFT FORK	1	a	R1
4	變速叉導管	GEAR FORK GUIDE SHAFT	1	a	R1
5	變速筒	GEAR SHIFT DRUM	1	a	R1
6	變速凸輪	GEAR SHIFT CAM	1	a	R1
7	變速筒制止器	GEAR DRUM STOPPER COMP.	1	a	R1
8	變速筒制止器彈簧	SHIFT DRUM STOPPER SPRING	1	a	R1
9	變速軸總成	GEAR SHIFT SPINDLE ASSY	1	a	R1
10	油封	OIL SEAL	1	c	R3
11	六角螺帽	HEX BOLT	1	a	R1
12	六角螺栓	HEX BOLT	1	a	R1
13	滾子	ROLLER	1	a	R1

\*材質分類：(a)金屬 (b)聚合物 (c)彈性體 (d)玻璃 (e)流體 (f)有機天然材料 (g)其他

\*\*回收處理方式：(R1)一般拆解後回收 (R2)粉碎後回收 (R3)燃燒處理 (R4)特殊拆解或專業拆解後回收 (Lf)廢棄



品 名			數量	材質分類	回收/再利用處理方式
1	變速主軸	MAIN SHAFT	1	a	R1
2	副軸	COUNTER SHAFT	1	a	R1
3	副軸一檔齒輪	C-1 GEAR	1	a	R1
4	副軸軸環	C-1 COLLAR	1	a	R1
5	襯套	BUSH	1	a	R1
6	主軸二檔齒輪	M-2 GEAR	1	a	R1
7	副軸二檔齒輪	C-2 GEAR	1	a	R1
8	主軸三檔齒輪	M-3 GEAR	1	a	R1
9	副軸三檔齒輪	C-3 GEAR	1	a	R1
10	主軸五檔齒輪	M-4 GEAR	1	a	R1
11	副軸四檔齒輪	C-4 GEAR	1	a	R1
12	主軸五檔齒輪	M-5 GEAR	1	a	R1
13	副軸五檔齒輪	C-5 GEAR	1	a	R1
14	原起動齒輪	PRIM START GEAR COMP	1	a	R1
15	起動副齒輪	PRIM.START IDLE GEAR	1	a	R1
16	驅動鏈輪	DRIVE SPROCKET	1	a	R1
17	驅動鏈輪固定板	DRIVE SPRKT. FIXING PLATE	1	a	R1
18	華司	THRUST WASHER	2	a	R1
19	華司	THRUST WASHER	2	a	R1
20	止推墊圈 A	THRUST WASHER A	1	a	R1

\*材質分類：(a)金屬 (b)聚合物 (c)彈性體 (d)玻璃 (e)流體 (f)有機天然材料 (g)其他

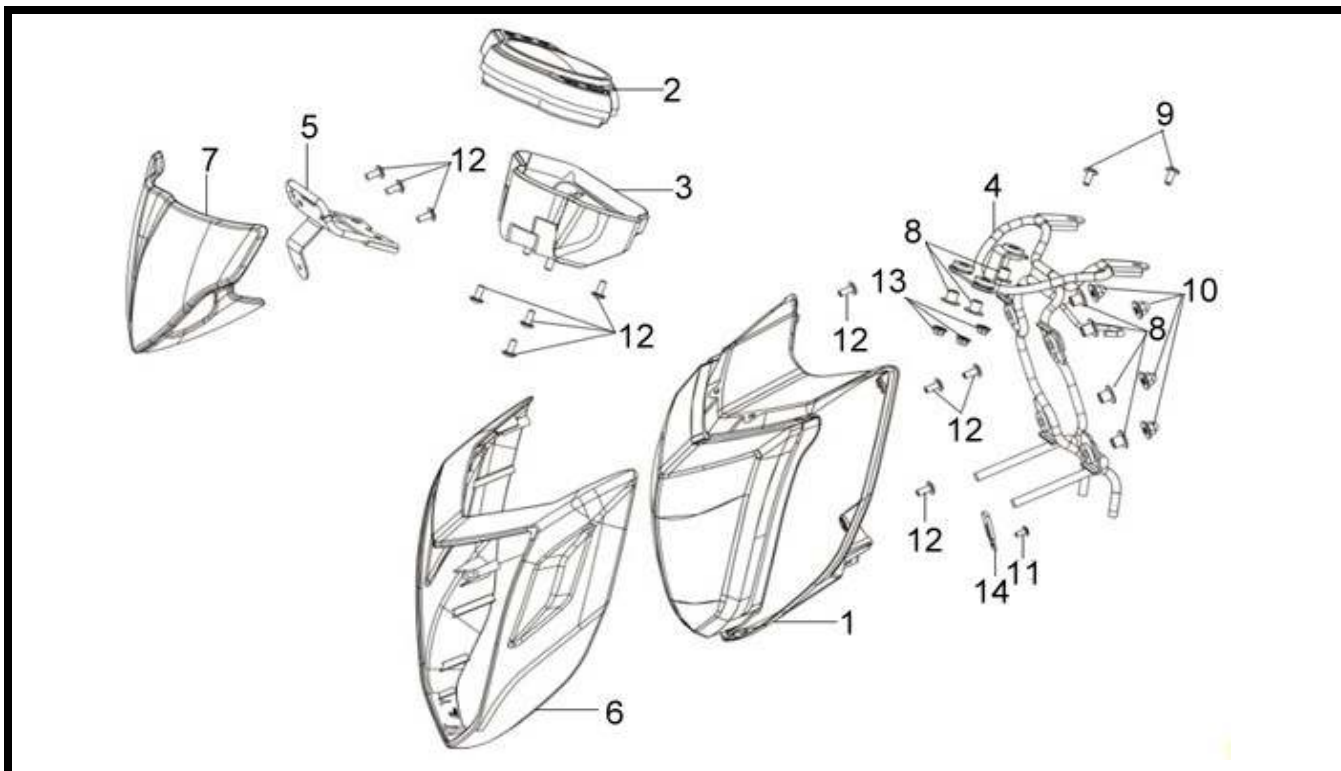
\*\*回收處理方式：(R1)一般拆解後回收 (R2)粉碎後回收 (R3)燃燒處理 (R4)特殊拆解或專業拆解後回收 (Lf)廢棄







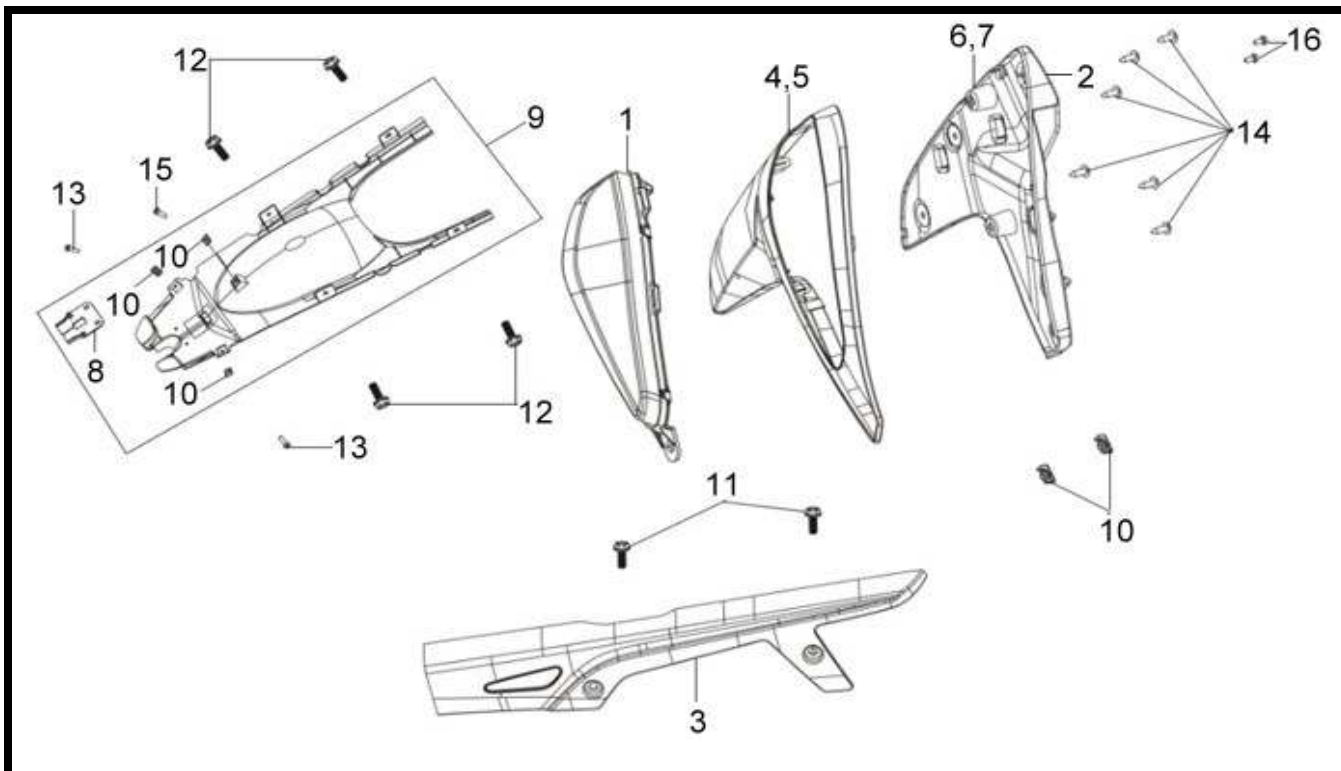




品 名			數量	材質 分類	回收/再利用 處理方式
1	前燈總成	HEAD LIGHT ASSY	1	g	R4
2	碼錶總成	SPEEDOMETER ASSY	1	g	R4
3	碼錶蓋	SPEEDOMETER CASE.	1	b	R2
4	頭燈支架	HEAD BRKT. COMP	1	a	R1
5	風鏡支架	VISOR STAY	1	a	R1
6	前把手蓋	FR. HANDLE COVER BK-001U	1	b	R2
7	風鏡A	METER VISOR A	1	b	R2
8	前土除襯套	FR. FENDER COLLAR	7	c	R3
9	特殊螺絲	SPECIAL SCREW	2	a	R1
10	螺帽	OPEN STAY NUT	4	a	R1
11	螺絲	TAPPING SCREW	1	a	R1
12	攻絲螺釘	TAPPING SCREW	11	a	R1
13	緣面螺帽	FLANGE NUT	3	a	R1
14	夾子	CLIP	1	a	R1

\*材質分類：(a)金屬 (b)聚合物 (c)彈性體 (d)玻璃 (e)流體 (f)有機天然材料 (g)其他

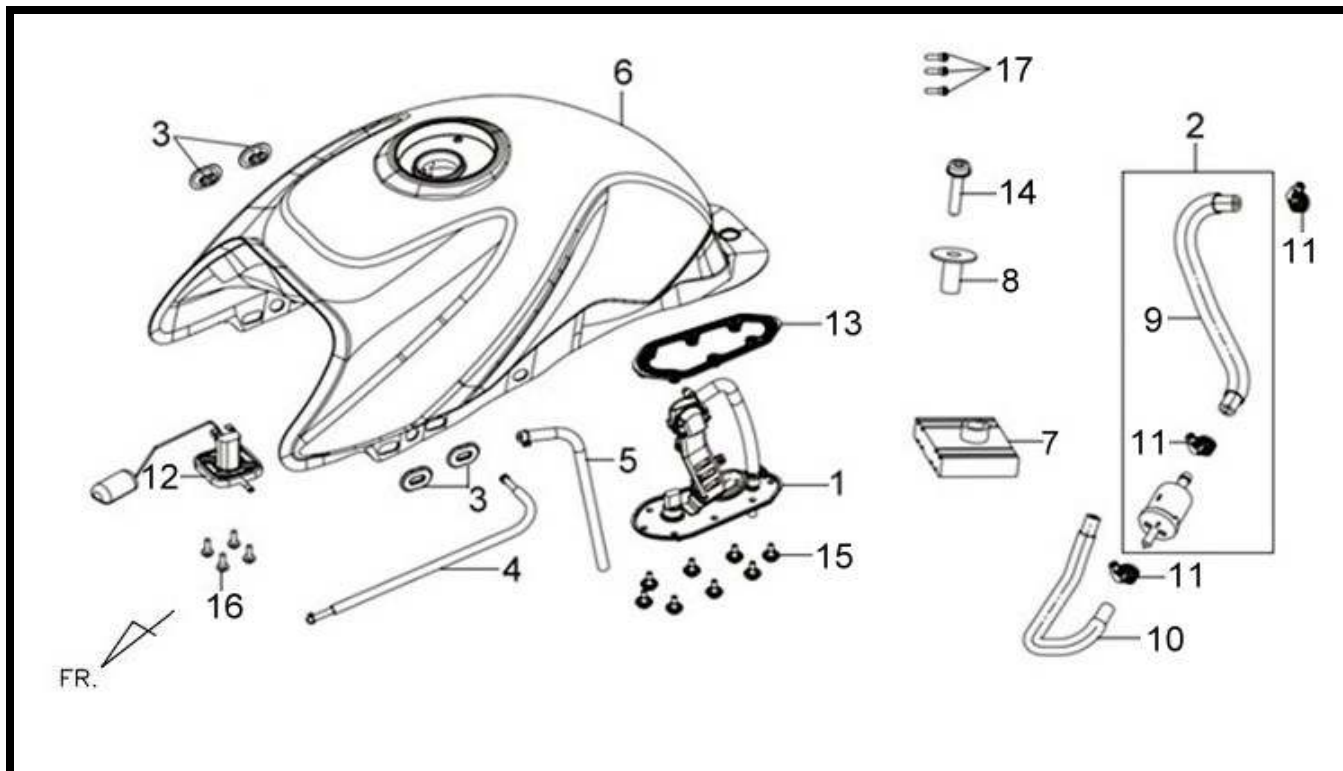
\*\*回收處理方式：(R1)一般拆解後回收 (R2)粉碎後回收 (R3)燃燒處理 (R4)特殊拆解或專業拆解後回收 (Lf)廢棄



品 名		數量	材質分類	回收/再利用處理方式	
1	右前方向燈總成	FR.RH.WINKER ASSY	1	g	R4
2	左前方向燈總成	FR.LH.WINKER ASSY	1	g	R4
3	鏈條上蓋	DRIVE CHAIN COVER	1	b	R2
4	右前內箱蓋	R FR INNER COVER	1	b	R2
5	右前擋板總成	R FR COVER ASSY	1	b	R2
6	左前內箱蓋	L FR INNER COVER	1	b	R2
7	左前擋板總成	L FR COVER ASSY	1	b	R2
8	防濺板	SPLASH GUARD PLATE	1	b	R2
9	後擋泥板組	RR FENDER B ASSY	1	b	R2
10	特殊螺帽	SPECIAL NUT	7	a	R1
11	墊圈螺栓	WASHER BOLT	2	a	R1
12	墊圈螺栓	BOLT WASHER	4	a	R1
13	攻絲螺釘	TAPPING SCREW	2	a	R1
14	攻絲螺釘	TAPPING SCREW	12	a	R1
15	攻絲螺釘	TAPPING SCREW	1	a	R1
16	螺絲	TAPPING SCREW	4	a	R1

\*材質分類：(a)金屬 (b)聚合物 (c)彈性體 (d)玻璃 (e)流體 (f)有機天然材料 (g)其他

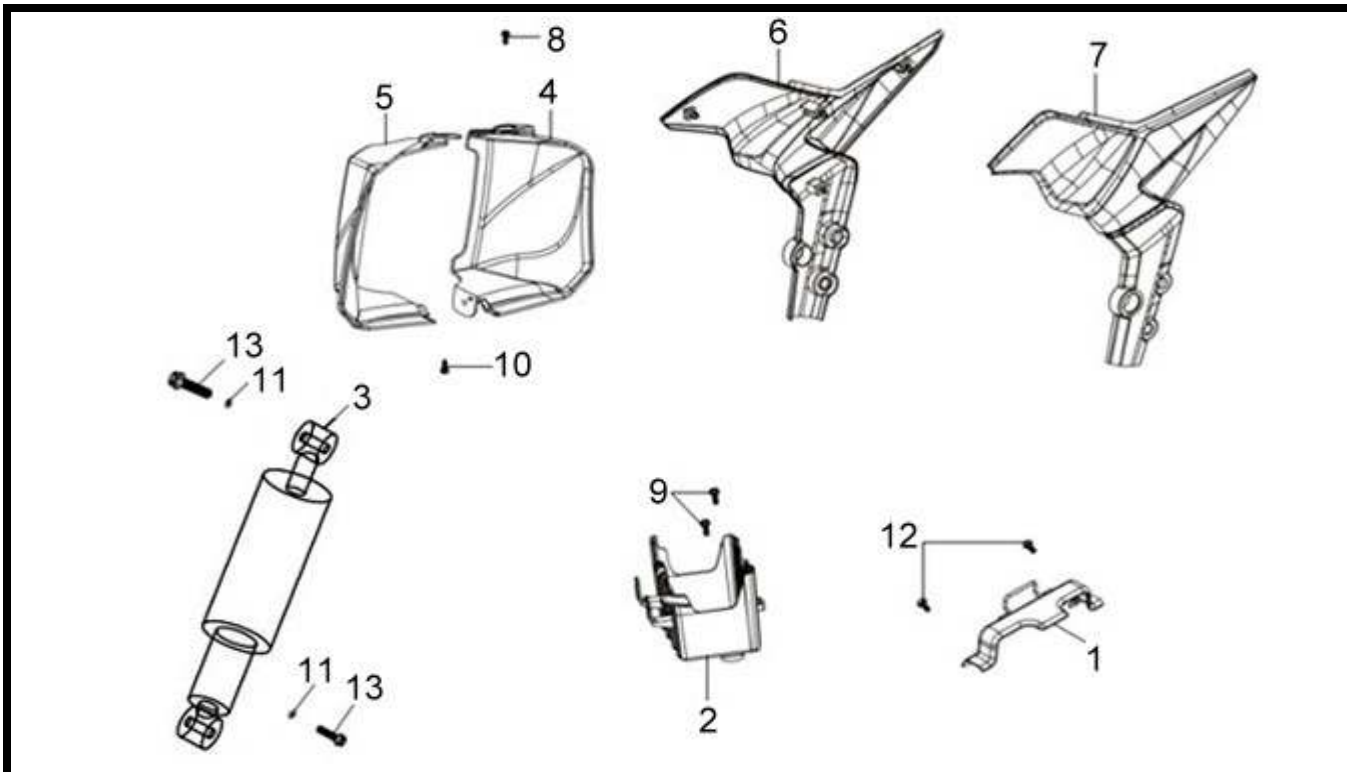
\*\*回收處理方式：(R1)一般拆解後回收 (R2)粉碎後回收 (R3)燃燒處理 (R4)特殊拆解或專業拆解後回收 (Lf)廢棄



品 名			數量	材質 分類	回收/再利用 處理方式
1	汽油泵組	FUEL PUMP SET	1	g	R4
2	濾油杯總成	FUEL STRN ASSY	1	g	R4
3	橡皮圈	AIR/C CASE GROMMET A	4	c	R3
4	燃料罐管	CANI/TANK TUBE ASSY	1	a	R1
5	漏管總成	DRAIN HOSE ASSY	1	a	R1
6	油箱總成	FUEL TANK ASSY.	1	a	R1
7	燃料箱緩衝墊	TANK CUSHION	1	c	R3
8	燃料箱套環	FUEL TANK COLLAR	1	a	R1
9	供油管	FUEL STRN. HOSE	1	c	R3
10	油料注入管	FUEL INJECT TUBE	1	c	R3
11	管夾	HOSE CLAMP	3	a	R1
12	汽油油量計	FUEL UNIT	1	g	R4
13	汽油泵支架墊圈	FUEL PUMP STAY PACKING	1	c	R3
14	特殊螺絲	SPECIAL BOLT 8MM	1	a	R1
15	汽油泵螺栓	FUEL PUMP BOLT	8	a	R1
16	緣面螺栓	FLANGE SCREW	4	a	R1
17	內六角螺栓	SOCKET BOLT	3	a	R1

\*材質分類：(a)金屬 (b)聚合物 (c)彈性體 (d)玻璃 (e)流體 (f)有機天然材料 (g)其他

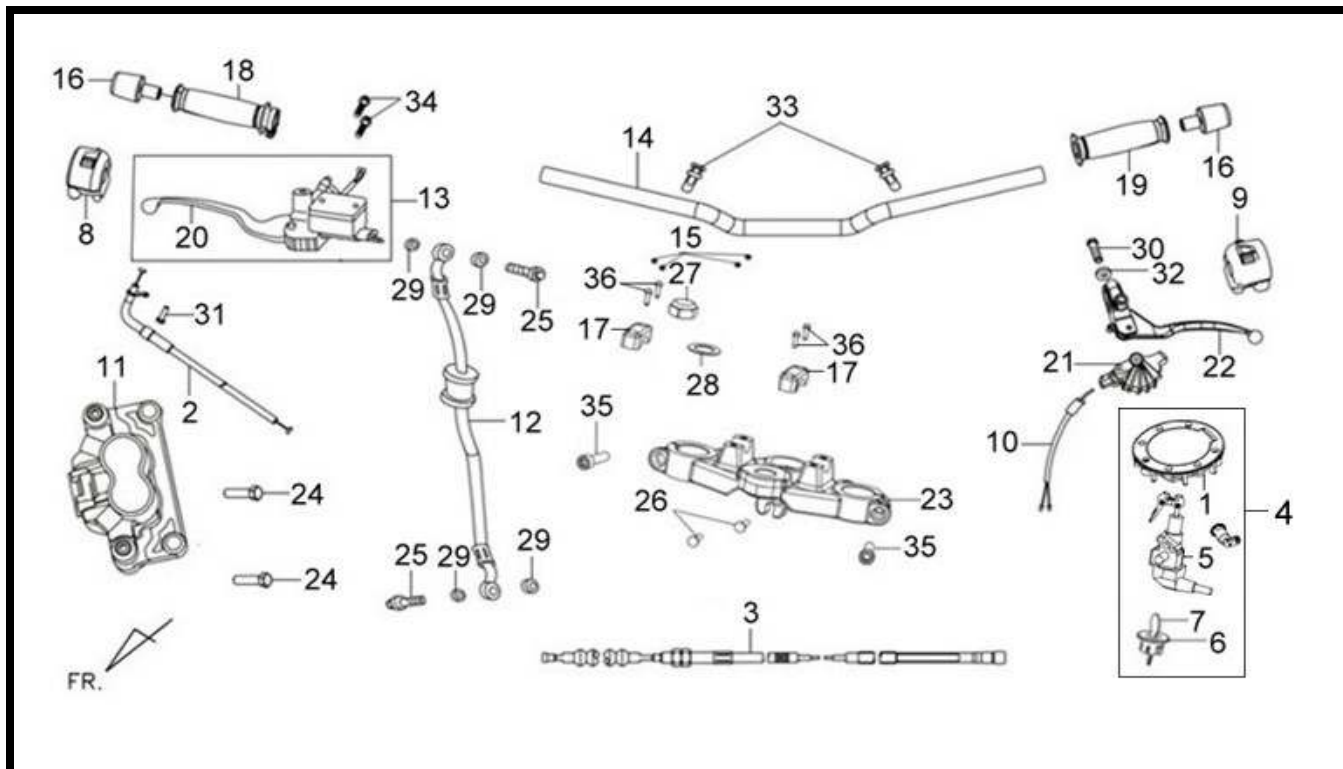
\*\*回收處理方式：(R1)一般拆解後回收 (R2)粉碎後回收 (R3)燃燒處理 (R4)特殊拆解或專業拆解後回收 (Lf)廢棄



品 名			數量	材質分類	回收/再利用處理方式
1	電瓶支架	BATTERY CASE STAY ASSY	1	a	R1
2	電瓶箱蓋	BATTERY CASE	1	b	R2
3	後避震器總成	RR CUSHION ASSY	1	a,e	R4
4	右前上蓋	R FR TOP COVER	1	b	R2
5	左前上蓋	L FR TOP COVER	1	b	R2
6	右車體蓋	R FR BODY COVER ASSY.	1	b	R2
7	左車體蓋	L FR BODY COVER ASSY.	1	b	R2
8	特殊螺絲	SPECIAL SCREW	1	a	R1
9	緣面螺栓	FLANGE BOLT	2	a	R1
10	螺絲	TAPPING SCREW	1	a	R1
11	普通墊圈	PLAIN WASHER	2	a	R1
12	緣面螺栓	FLANGE BOLT	2	a	R1
13	螺絲	BOLT FLANGE	2	a	R1

\*材質分類：(a)金屬 (b)聚合物 (c)彈性體 (d)玻璃 (e)流體 (f)有機天然材料 (g)其他

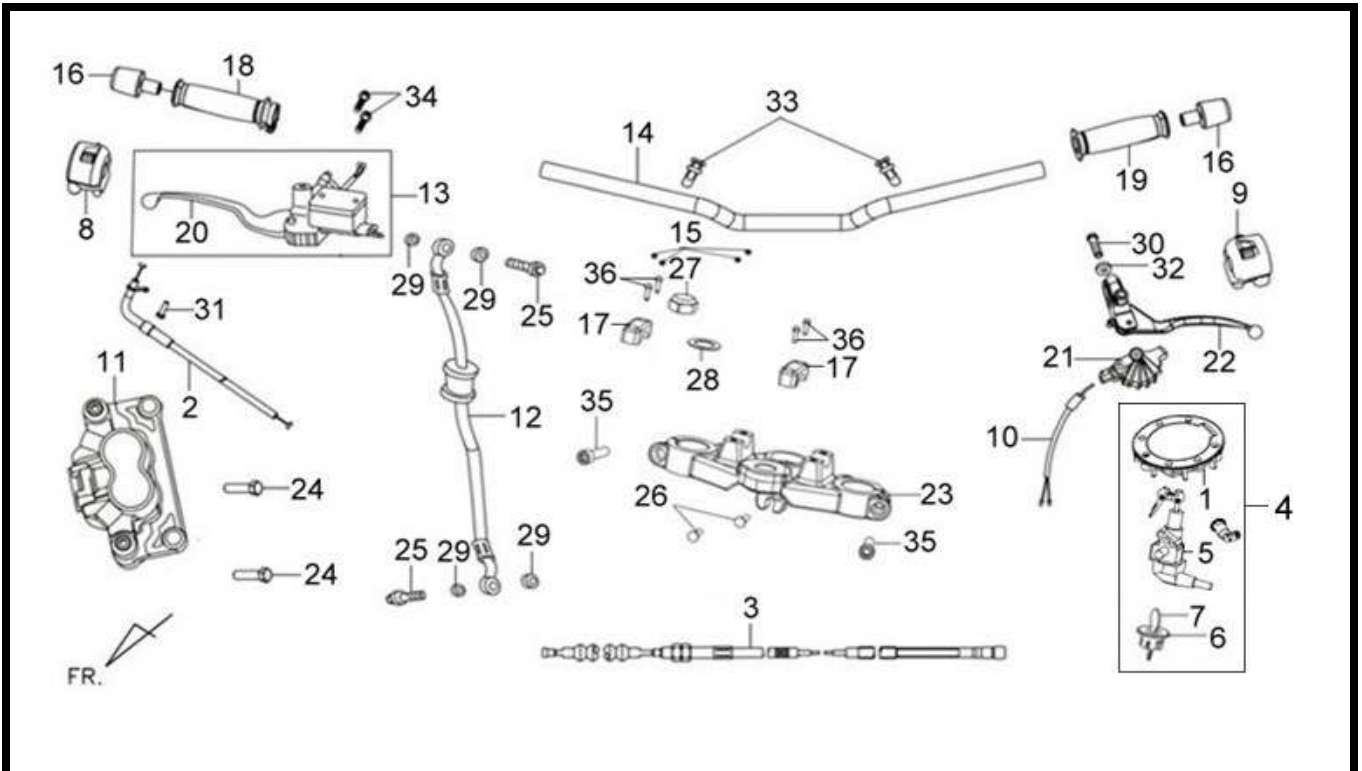
\*\*回收處理方式：(R1)一般拆解後回收 (R2)粉碎後回收 (R3)燃燒處理 (R4)特殊拆解或專業拆解後回收 (Lf)廢棄



品 名			數量	材質分類	回收/再利用處理方式
1	油箱蓋	FUEL FILLTER CAP COMP	1	a	R1
2	加油線	THROTTLE CABLE COMP	1	a,b	R1
3	離合器線	CLUTCH CABLE COMP	1	a,b	R1
4	鎖全組	KEY SET	1	a	R1
5	主開關	COMB. & LOCK SW. ASS'Y	1	a	R1
6	引擎鎖蓋	CAP CYLINER	1	a	R1
7	磁石鑰匙無齒	KEY COMP	1	a	R1
8	右開關	R HANDLE SW ASSY	1	a	R1
9	左開關	L HANDLE SW.ASSY	1	a	R1
10	離合器開關	CLUTCH SW. ASSY	1	a,b	R1
11	前剎車夾具總成	FR.CALIPER ASSY.	1	a	R1
12	剎車油管	FR. BRAKE HOSE ASSY	1	a	R1
13	前剎車總泵總成	FR CYLINDER ASS'Y	1	a	R1
14	把手	STEERING HANDLE PIPE	1	a	R1
15	方向把手座頂蓋	HNDL.PIPE UP.HOLDER CAP	4	a	R1
16	把手配重	HANDLE PIPE WT.ASSY.	2	a	R1
17	把手固定座	HANDLE PIPE UPPER HOLDER	2	a	R1
18	節流管	THROTTLE GRIP COMP	1	a	R1
19	左把手管	L HANDLE GRIP	1	a	R1
20	右拉桿	R STEERING HANDLE LEVER.	1	a	R1

\*材質分類：(a)金屬 (b)聚合物 (c)彈性體 (d)玻璃 (e)流體 (f)有機天然材料 (g)其他

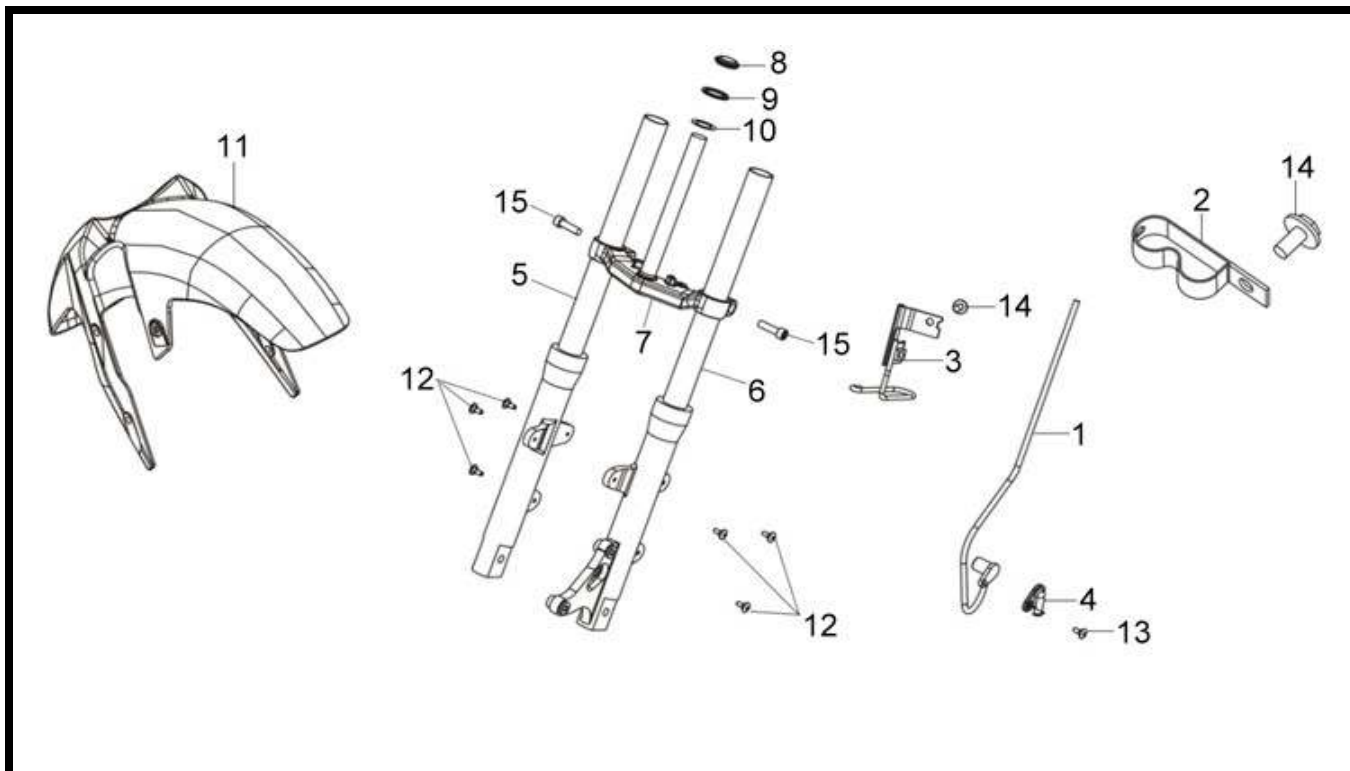
\*\*回收處理方式：(R1)一般拆解後回收 (R2)粉碎後回收 (R3)燃燒處理 (R4)特殊拆解或專業拆解後回收 (Lf)廢棄



品 名			數量	材質分類	回收/再利用處理方式
21	左拉桿防護套	L HANDLE LEVER COVER COMP	1	c	R3
22	左剎車拉桿	L STRG HANDLE LEVER	1	a	R1
23	前叉頂樑	FORK TOP BRIDGE	1	a	R1
24	緣面螺栓	FLANGE BOLT	2	a	R1
25	螺栓	OIL BOLT	2	a	R1
26	齒緊平頭螺絲	LOCK FLAT SCREW	2	a	R1
27	轉向主幹螺帽	STEERING STEM NUT	1	a	R1
28	轉向主幹螺帽墊圈	STEERING STEM NUT WASHER	1	a	R1
29	油管螺栓墊圈	OIL BOLT WASHER	4	a	R1
30	六角螺栓	HEX. BOLT	1	a	R1
31	墊圈螺絲	WASHER SCREW	1	a	R1
32	華司	PLAIN WASHER	1	a	R1
33	線夾	WIRE BAND B2	2	a	R1
34	緣面螺栓	FLANGE BOLT	2	a	R1
35	螺栓	SOCKER BOLT	2	a	R1
36	套筒螺栓	SOCKET BOLT	2	a	R1

\*材質分類：(a)金屬 (b)聚合物 (c)彈性體 (d)玻璃 (e)流體 (f)有機天然材料 (g)其他

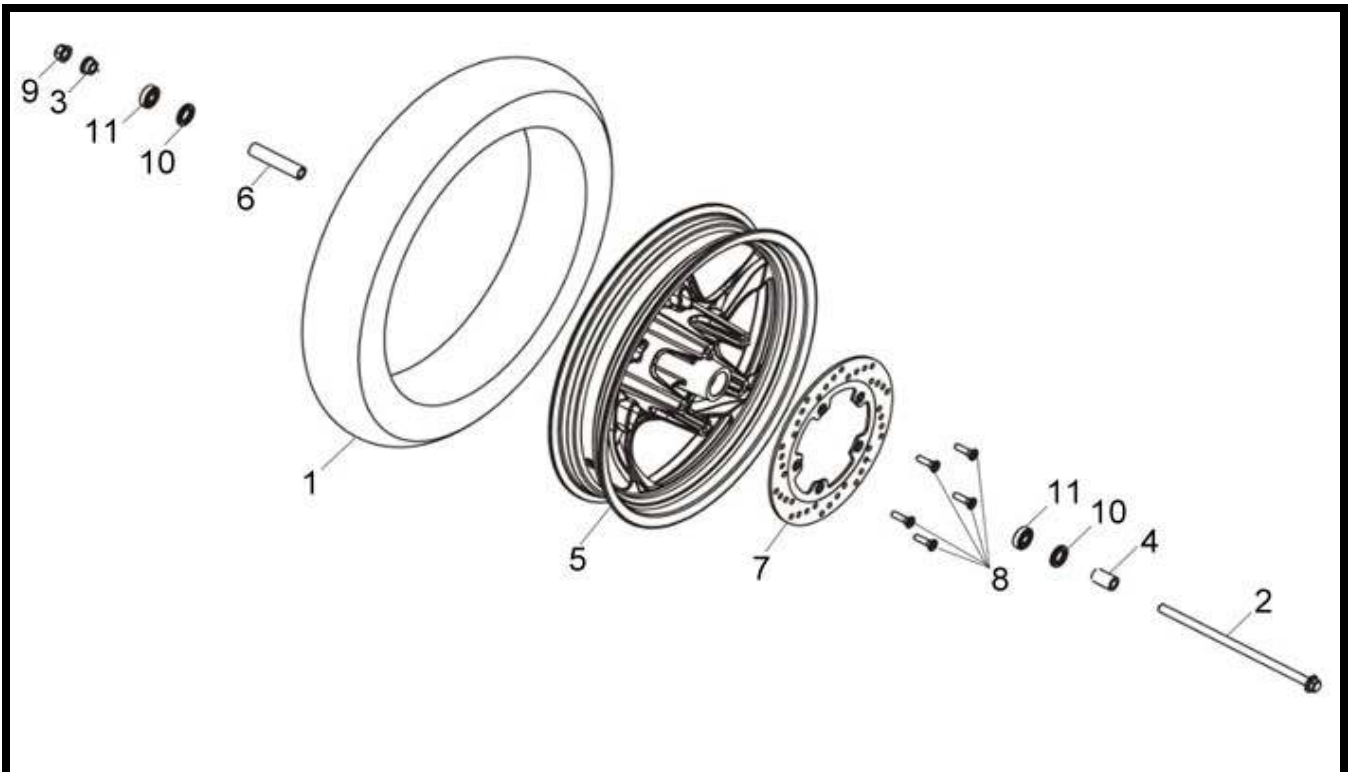
\*\*回收處理方式：(R1)一般拆解後回收 (R2)粉碎後回收 (R3)燃燒處理 (R4)特殊拆解或專業拆解後回收 (Lf)廢棄



品 名			數 量	材質 分類	回收/再利用 處理方式
1	碼錶感應線	SPDMT. SENSOR ASSY	1	a,b	R1
2	前剎車管夾子	BRAKE HOSE CLAMP	1	a	R1
3	管夾	FR HOSE CLAMP	1	a	R1
4	碼錶感應器蓋	SPDMT SENSOR COVER	1	b	R2
5	右前避震器	R FR CUSHION ASSY	1	a,e	R4
6	左前避震器	L FR CUSHION ASSY	1	a,e	R4
7	三角台	STEERING STEM COMP	1	a	R1
8	下錐體座圈	STRG. BOTTOM CONE RACE	1	a	R1
9	防塵圈	STEERING HEAD DUST SEAL	1	c	R3
10	轉向主幹防塵墊圈	STRG HD. DUST SEAL WASHER	1	a	R1
11	前土除	FR FENDER	1	b	R2
12	特殊螺絲	SCREW SPECIAL	6	a	R1
13	墊圈螺絲	SCREW WASHER	1	a	R1
14	緣面螺栓	FLANGE BOLT	2	a	R1
15	螺栓	SOCKER BOLT	2	a	R1

\*材質分類：(a)金屬 (b)聚合物 (c)彈性體 (d)玻璃 (e)流體 (f)有機天然材料 (g)其他

\*\*回收處理方式：(R1)一般拆解後回收 (R2)粉碎後回收 (R3)燃燒處理 (R4)特殊拆解或專業拆解後回收 (Lf)廢棄

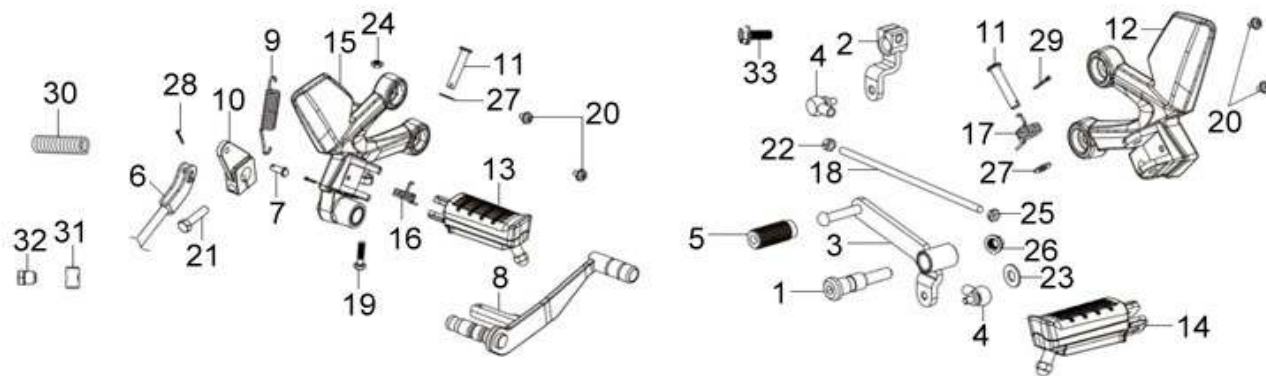


品 名			數量	材質分類	回收/再利用處理方式
1	輪胎	FR TIRE ASSY.	1	c	R3
2	前輪輪軸	FR. WHEEL AXLE	1	a	R1
3	前輪軸襯環	FR WHEEL SIDE COLLAR	1	a	R1
4	前輪軸襯環A	FR WHEEL SIDE COLLAR A	1	a	R1
5	前輪圈	FR CASTING WHEEL COMP	1	a	R1
6	軸環	FR. WHEEL DISTANCE COLLAR	1	a	R1
7	前剎車圓盤	FR. BRAKE DISK	1	a	R1
8	前剎車盤螺栓	FR. DISK BOLT	5	a	R1
9	鎖定螺帽	SELF LOCK NUT	1	a	R1
10	油封	OIL SEAL	2	c	R3
11	軸承	RAD.BALL.BRG.	2	a	R1

\*材質分類：(a)金屬 (b)聚合物 (c)彈性體 (d)玻璃 (e)流體 (f)有機天然材料 (g)其他

\*\*回收處理方式：(R1)一般拆解後回收 (R2)粉碎後回收 (R3)燃燒處理 (R4)特殊拆解或專業拆解後回收 (Lf)廢棄

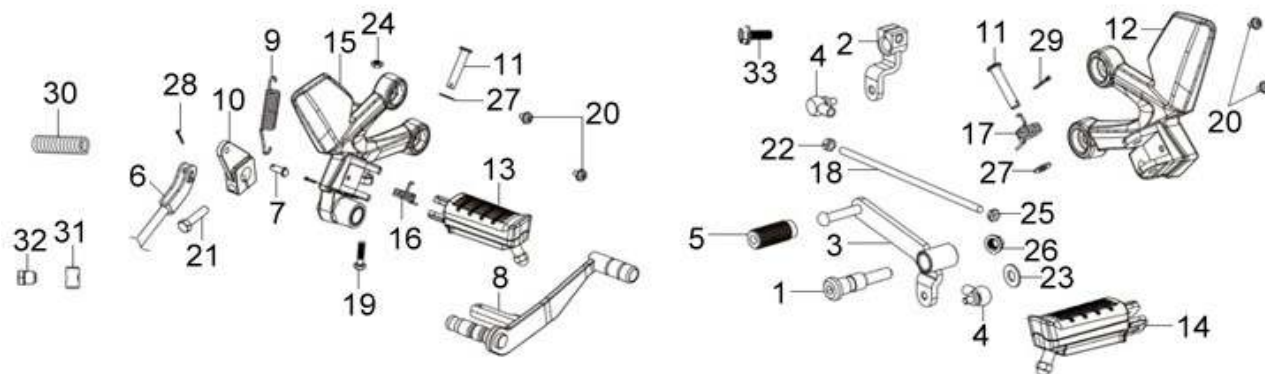




品 名			數量	材質分類	回收/再利用處理方式
1	變速螺栓	GEAR CHANGE BOLT	1	a	R1
2	變速桿總成	GEAR CHANGE ARM COMP	1	a	R1
3	變速桿總成	GEAR CHANGE PEDAL COMP	1	a	R1
4	連接頭防塵套	DUST COVER	2	c	R3
5	變速桿橡膠套	CHANGE PEDAL RUBBER	1	c	R3
6	導線固定器	RR. BRAKE ROD	1	a	R1
7	煞車桿接頭梢	BRK. ROD JOINT PIN	1	a	R1
8	後剎車桿	RR BRAKE PEDAL.	1	a	R1
9	剎車桿彈簧	RR BRK. PEDAL SPG	1	a	R1
10	後剎車中間臂	RR BRAKE MIDDLE ARM	1	a	R1
11	前踏桿接頭銷	FR STEP BAR JOINT PIN	2	a	R1
12	左腳踏固定座	L STEP HOLDER	1	a	R1
13	右腳踏桿	FR R STEP BAR ASSY	1	a	R1
14	左腳踏桿	FR L STEP BAR ASSY	1	a	R1
15	右固定支架	R STEP HOLDER COMP	1	a	R1
16	右踏桿彈簧	R FR STEP RETURN SPRING	1	a	R1
17	左踏桿彈簧	L FR STEP RETURN SPRING	1	a	R1
18	雙頭螺絲	TIE ROD BOLT	1	a	R1
19	螺栓	BOLT	1	a	R1
20	特殊螺栓	SPECIAL BOLT	4	a	R1

\*材質分類：(a)金屬 (b)聚合物 (c)彈性體 (d)玻璃 (e)流體 (f)有機天然材料 (g)其他

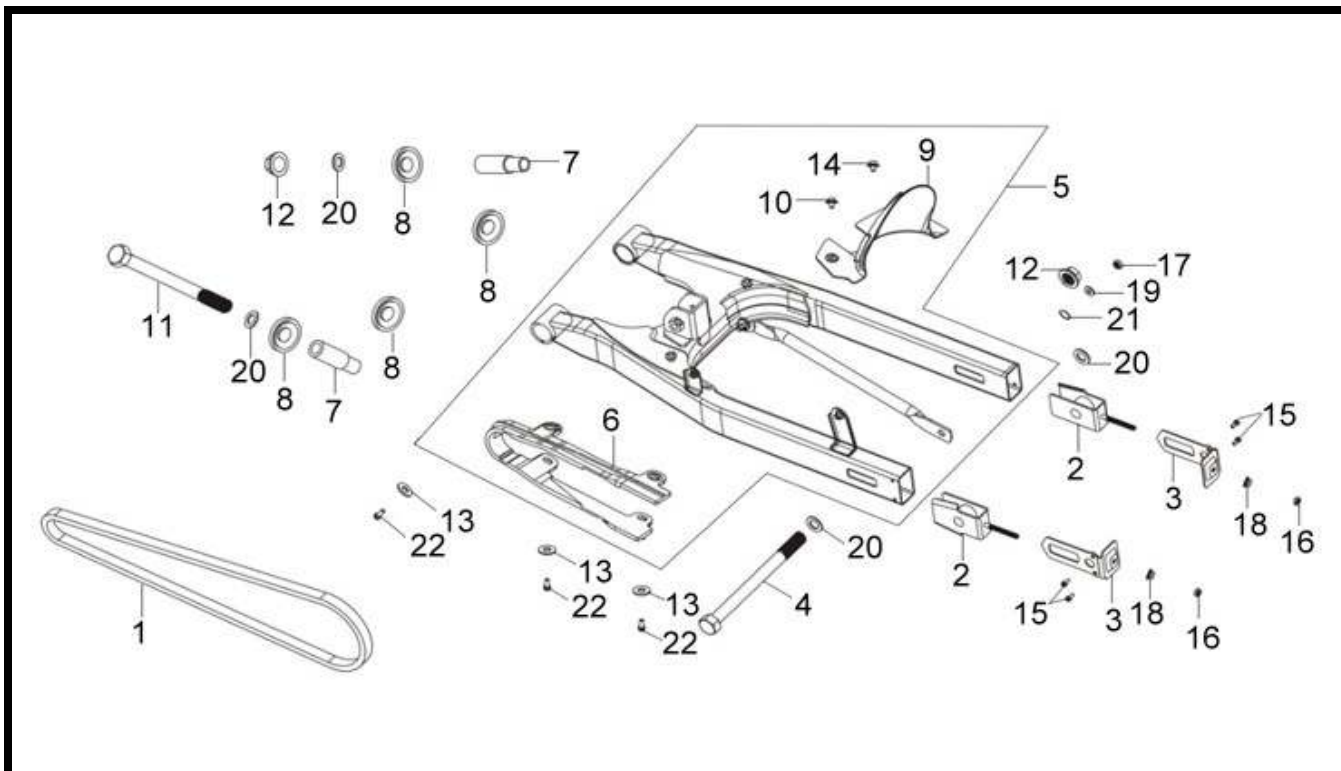
\*\*回收處理方式：(R1)一般拆解後回收 (R2)粉碎後回收 (R3)燃燒處理 (R4)特殊拆解或專業拆解後回收 (Lf)廢棄



品 名			數量	材質分類	回收/再利用處理方式
21	螺絲	FLANGE BOLT	1	a	R1
22	螺帽	NUT	1	a	R1
23	墊圈	PLAIN WASHER	1	a	R1
24	六角螺帽	HEX NUT	1	a	R1
25	六角螺帽	HEX NUT	1	a	R1
26	螺帽	FLANGE NUT	1	a	R1
27	墊圈	WASHER	2	a	R1
28	開口梢	SPLIT PIN	1	a	R1
29	開口梢	SPLIT PIN	2	a	R1
30	剎車拉桿彈簧 A	BRAKE ROD SPRING A	1	a	R1
31	接頭	BRAKE ARM JOINT B	1	a	R1
32	調整螺帽	ADJUST NUT B	1	a	R1
33	緣面螺栓	FLANGE BOLT	1	a	R1

\*材質分類：(a)金屬 (b)聚合物 (c)彈性體 (d)玻璃 (e)流體 (f)有機天然材料 (g)其他

\*\*回收處理方式：(R1)一般拆解後回收 (R2)粉碎後回收 (R3)燃燒處理 (R4)特殊拆解或專業拆解後回收 (Lf)廢棄



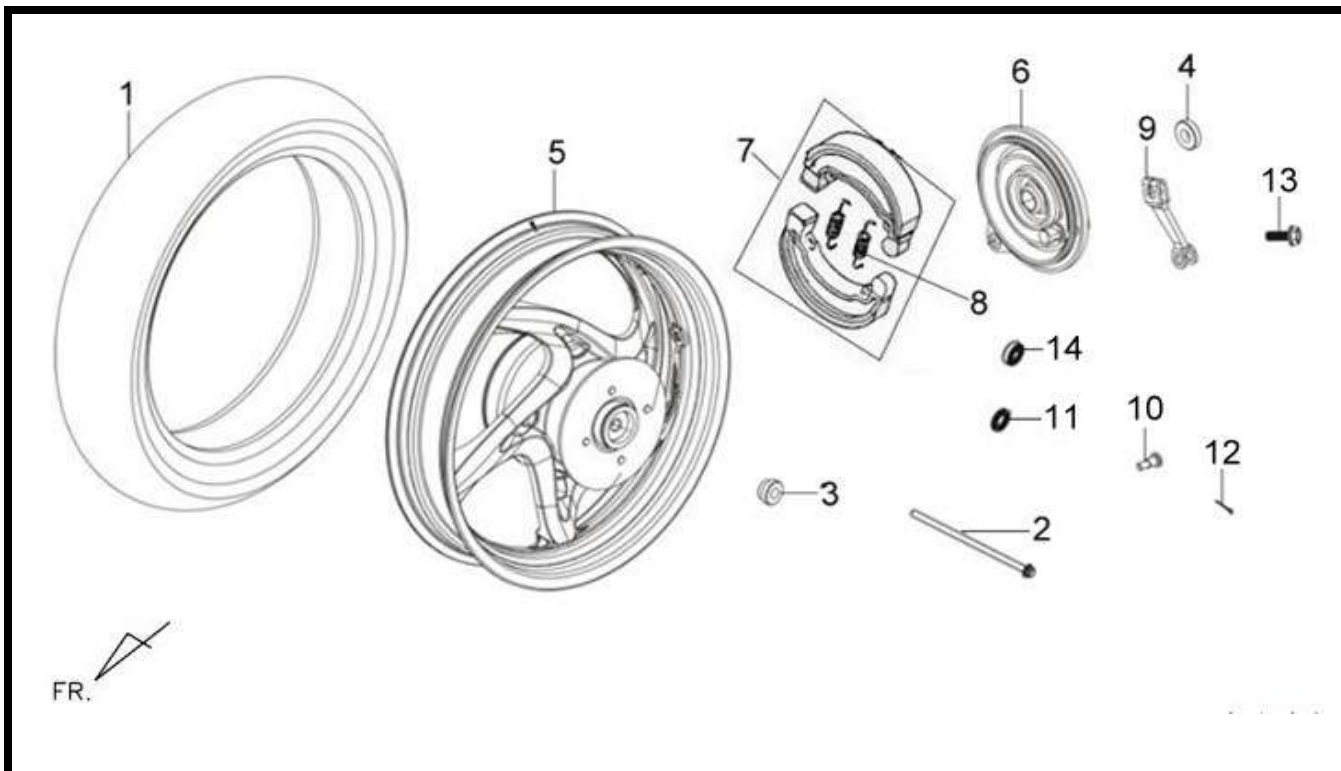
品 名			數量	材質分類	回收/再利用處理方式
1	鍊條	DRIVE CHAIN	1	a	R1
2	鏈條調整器	CHAIN ADJUSTER	2	a	R1
3	後叉端蓋	RR FORK END CAP	2	a	R1
4	後輪輪軸	RR WHEEL AXLE	1	a	R1
5	後叉總成	RR. FORK ASSY.	1	a	R1
6	鏈條滑片	CHAIN SLIDER	1	a	R1
7	後叉襯套	RR. CUSH. SLEEVE	2	c	R3
8	後叉防塵套	RR. FORK DUST SEAL	4	c	R3
9	後擋泥板	RR FENDER C	1	b	R2
10	緣面螺栓	FLANGE BOLT	1	a	R1
11	後叉樞扭螺栓	RR. FORK PIVOT BOLT	1	a	R1
12	U型螺帽	U NUT	2	a	R1
13	鏈條滑片墊圈	CHAIN SLIDER WASHER	3	a	R1
14	墊圈螺栓	WASHER BOLT	1	a	R1
15	攻絲螺釘	TAPPING SCREW	4	a	R1
16	六角螺帽	HEX NUT	2	a	R1
17	六角螺帽	HEX NUT	1	a	R1
18	緣面螺帽	FLANGE NUT	2	a	R1
19	平面墊圈	PLAIN WASHER	1	a	R1
20	普通墊圈	PLAIN WASHER	4	a	R1

\*材質分類：(a)金屬 (b)聚合物 (c)彈性體 (d)玻璃 (e)流體 (f)有機天然材料 (g)其他

\*\*回收處理方式：(R1)一般拆解後回收 (R2)粉碎後回收 (R3)燃燒處理 (R4)特殊拆解或專業拆解後回收 (Lf)廢棄





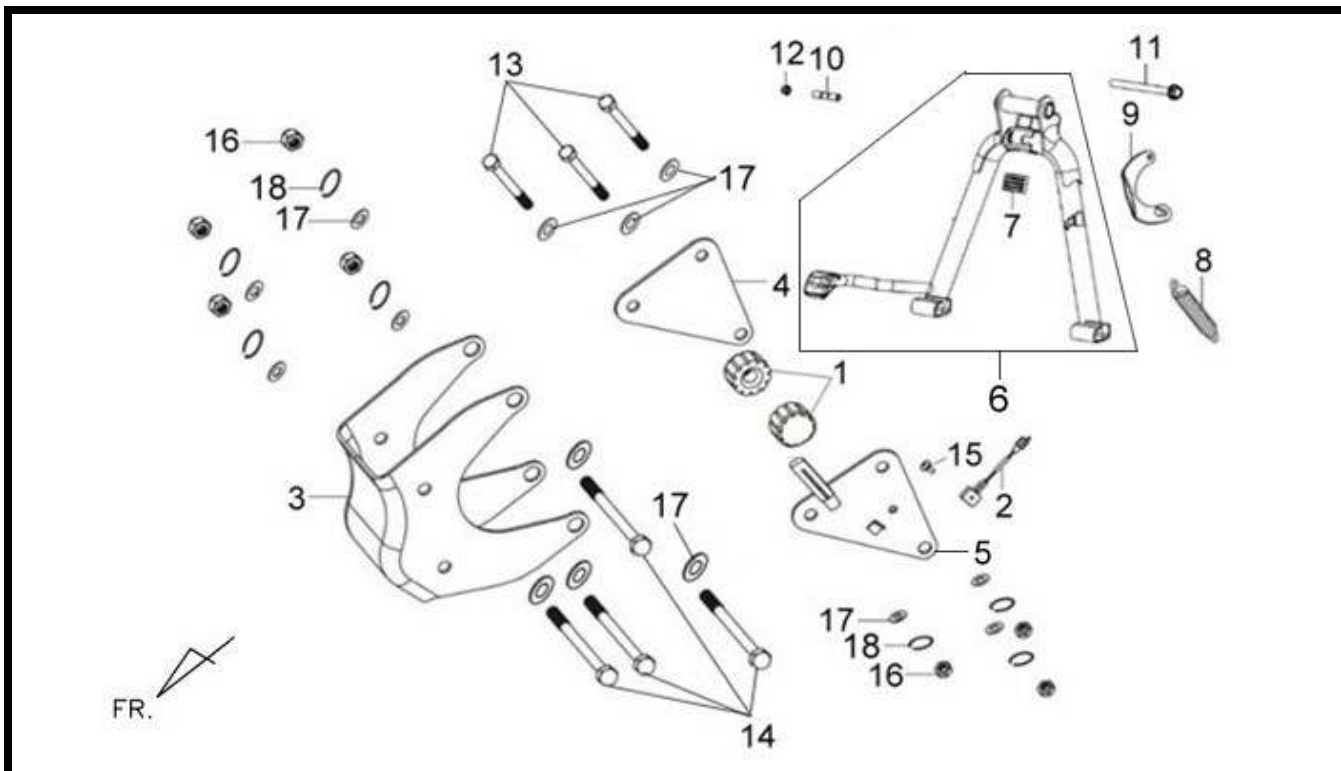


品 名			數量	材質分類	回收/再利用處理方式
1	輪胎	TIRE	1	c	R3
2	後輪輪軸	RR WHEEL AXLE	1	a	R1
3	後輪側襯套A	RR WHEEL SIDE COLLAR A	1	a	R1
4	後輪側襯套	RR WHEEL SIDE COLLAR	1	a	R1
5	後輪圈	RR CASTING WHEEL COMP	1	a	R1
6	後剎車盤	RR. BRAKE PANEL COMP	1	a	R1
7	後剎車皮總成	RR BRAKE SHOE ASSY	1	g	R4
8	後煞車片彈簧	RR. BRAKE SHOE SPRING	1	a	R1
9	後剎車臂	RR BRAKE ARM	1	a	R1
10	後剎車定位螺栓	RR. BRAKE TORQUE BOLT	1	a	R1
11	油封	OIL SEAL	1	c	R3
12	固定梢	LOCK PIN	1	a	R1
13	緣面螺栓	FLANGE BOLT	1	a	R1
14	軸承	RAD.BALL.BRG.	2	a	R1

\*材質分類：(a)金屬 (b)聚合物 (c)彈性體 (d)玻璃 (e)流體 (f)有機天然材料 (g)其他

\*\*回收處理方式：(R1)一般拆解後回收 (R2)粉碎後回收 (R3)燃燒處理 (R4)特殊拆解或專業拆解後回收 (Lf)廢棄

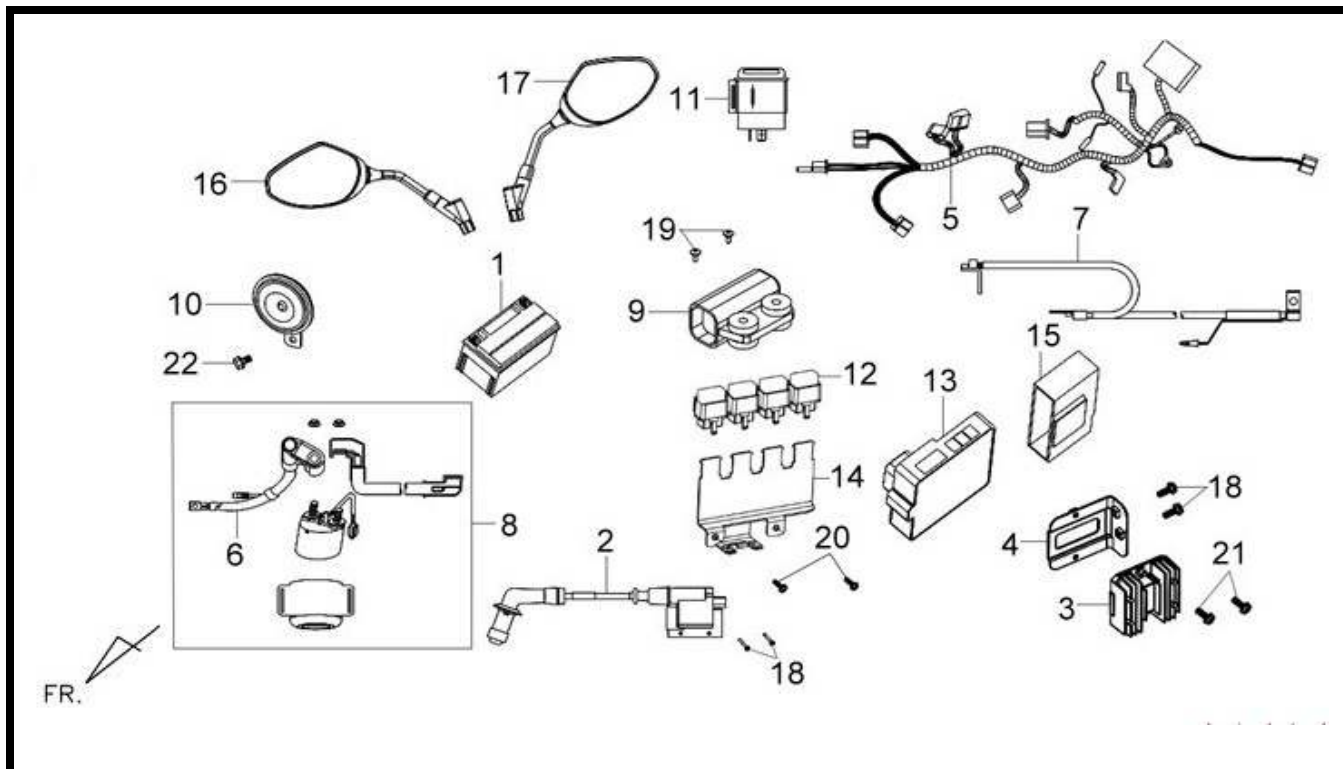




品 名			數量	材質 分類	回收/再利用 處理方式
1	燃料箱墊片	FUEL TANK FR. CUSHION	2	a	R1
2	整流器	SILICON RECT. COMP	1	g	R4
3	引擎前懸架	FR ENG. HANGER PLATE COMP	1	a	R1
4	右引擎懸架	RH. UP ENG. HANGER PLATE	1	a	R1
5	左上引擎懸架	LH. UP ENG. HANGER COMP	1	a	R1
6	主腳架	MAIN STAND COMP	1	a	R1
7	主腳架緩衝橡皮	MAIN STAND STOPPER STAY	1	c	R3
8	主腳架彈簧	MAIN STAND SPRING	1	a	R1
9	彈簧掛鉤	MAIN STAND SPRING HOOK	1	g	R4
10	套管	MAIN STAND DIST. COLLAR	1	a	R1
11	後煞車軸管	MAIN STAND PIVOT BOLT	1	a	R1
12	U型螺帽	U NUT 12MM	1	a	R1
13	六角螺栓	HEX BOLT	3	a	R1
14	螺栓	CAP BOLT	4	a	R1
15	墊圈螺絲	BOLT	1	a	R1
16	六角袋型螺帽	HEX CAP NUT	7	a	R1
17	平面墊圈	PLAIN WASHER	14	a	R1
18	彈簧墊圈	SPRING WASHER	7	a	R1

\*材質分類：(a)金屬 (b)聚合物 (c)彈性體 (d)玻璃 (e)流體 (f)有機天然材料 (g)其他

\*\*回收處理方式：(R1)一般拆解後回收 (R2)粉碎後回收 (R3)燃燒處理 (R4)特殊拆解或專業拆解後回收 (Lf)廢棄

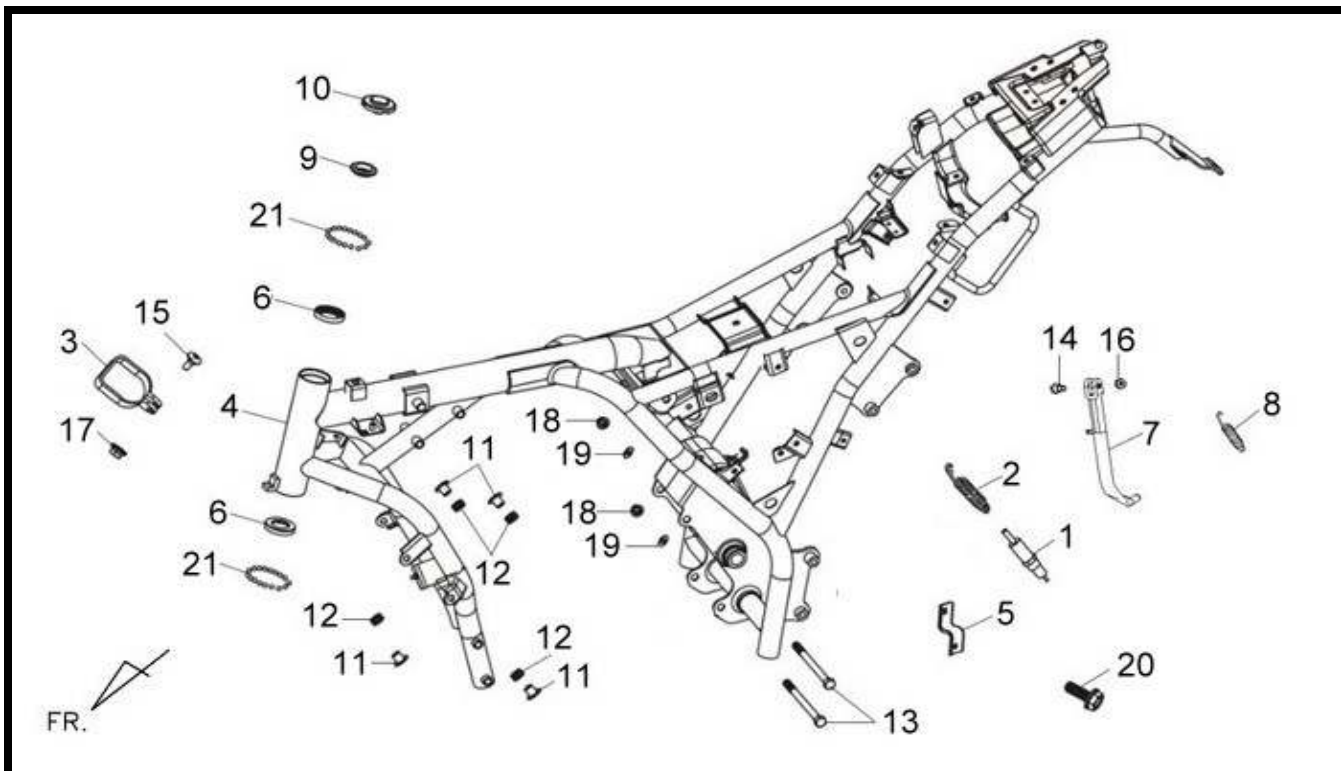


品 名			數量	材質 分類	回收/再利用 處理方式
1	電池	BATTERY ASSY YTX9-BS	1	c	R3
2	點火線圈總成	IGN.COIL ASSY	1	b	R2
3	整流調整器	REG.REC.ASSY.	1	g	R4
4	整流器支架A	REG.REC STAY A	1	a	R1
5	配線	WIRE HARNESS	1	a,c	R1
6	電瓶導線	BATTERY CABLE	1	a,c	R1
7	電瓶接地線	EARTH CABLE	1	a,c	R1
8	起動開關組	START MAG. SW. SET	1	a,c	R1
9	轉動超載感應器總成	ROLL OVER SENSOR ASSY	1	g	R4
10	喇叭	HORN COMP	1	a	R1
11	閃光器	WINKER RELAY ASSY	1	g	R4
12	啟動繼電器	ELEC RELAY ASSY	4	g	R4
13	引擎控制單元	ENG.CONTROL UNIT	1	g	R4
14	閃光器支架	RELAY STAY COMP	1	a	R1
15	引擎控制單元懸架	ECU SUSPENSION	1	a	R1
16	右後視鏡	RH. BACK MIRROR ASSY	1	a,b,d	R1
17	左後視鏡	LH. BACK MIRROR ASSY	1	a,b,d	R1
18	高壓線圈螺絲	COIL SCREW	2	a	R1
19	墊圈螺絲	WASHER SCREW	2	a	R1
20	緣面螺栓	FLANGE BOLT	4	a	R1

\*材質分類：(a)金屬 (b)聚合物 (c)彈性體 (d)玻璃 (e)流體 (f)有機天然材料 (g)其他

\*\*回收處理方式：(R1)一般拆解後回收 (R2)粉碎後回收 (R3)燃燒處理 (R4)特殊拆解或專業拆解後回收 (Lf)廢棄





品 名			數量	材質分類	回收/再利用處理方式
1	後煞車開關	RR. STOP SW. ASSY.	1	g	R4
2	後煞車開關彈簧	RR.BRAKE SW.SPRING	1	a	R1
3	轉速表線夾	TACHOMETER CABLE CLAMP	1	a	R1
4	車台	FRAME BODY COMP	1	a	R1
5	空氣濾清器架C	AIR/C STAY C	1	a	R1
6	上滾珠座圈	STRG. BALL RACE	2	a	R1
7	側支架	SIDE STAND BAR COMP.BK-001	1	a	R1
8	側支架彈簧	SIDE STAND SPRING	1	a	R1
9	上錐體座圈	STRG. TOP CONE RACE	1	a	R1
10	轉向首環	STEERING HEAD THREAD COM	1	a	R1
11	前土除襯套	FR. FENDER COLLAR	4	c	R3
12	前檔板隔震橡膠	FR.COVER RUBBER	4	c	R3
13	緣面螺栓	FLANGE BOLT	2	a	R1
14	側支架樞扭螺絲	SIDE STAND PIVOT SCREW	1	a	R1
15	盆狀螺絲	TAPPING SCREW	1	a	R1
16	螺絲	HEX NUT	1	a	R1
17	緣面螺絲	FLANGE NUT	1	a	R1
18	緣螺帽	FLANGE NUT	2	a	R1
19	普通墊圈	PLAIN WASHER	2	a	R1
20	緣面螺栓	FLANGE BOLT	1	a	R1

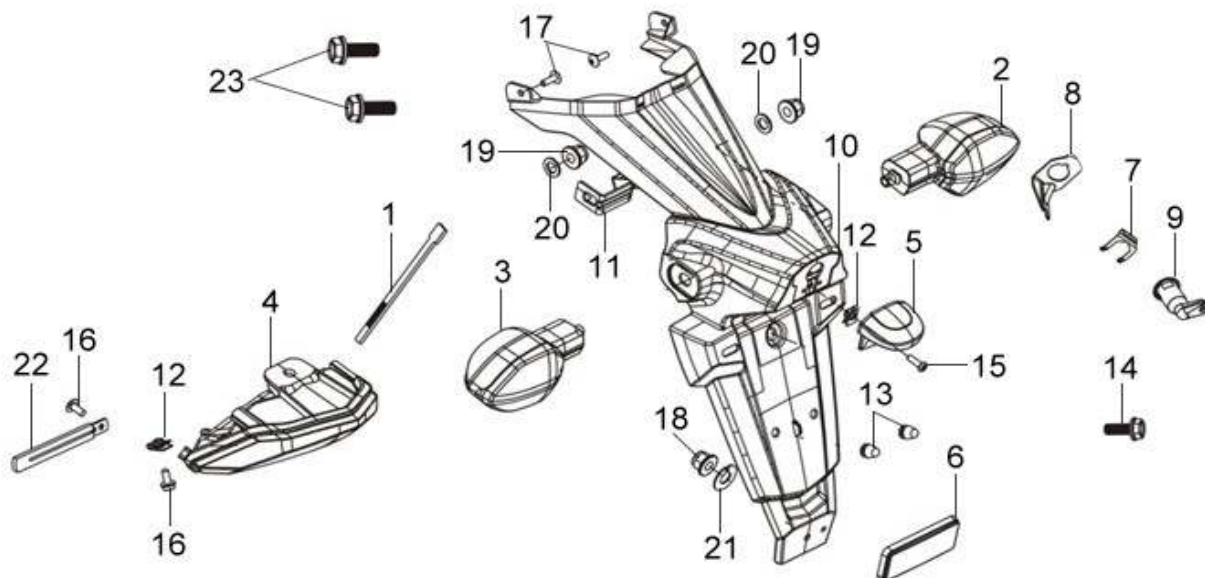
\*材質分類：(a)金屬 (b)聚合物 (c)彈性體 (d)玻璃 (e)流體 (f)有機天然材料 (g)其他

\*\*回收處理方式：(R1)一般拆解後回收 (R2)粉碎後回收 (R3)燃燒處理 (R4)特殊拆解或專業拆解後回收 (Lf)廢棄









品 名			數量	材質 分類	回收/再利用 處理方式
1	表帶	BAND 250	1	b	R2
2	後右方向燈總成	RR R WINKER ASSY	1	g	R4
3	後左方向燈總成	RR L WINKER ASSY	1	g	R4
4	後燈總成	TAIL LIGHT ASSY	1	g	R4
5	後牌照燈總成	LICENSE LIGHT ASSY	1	g	R4
6	反射片	RR. REFLEX REFLECTOR	1	b	R2
7	鎖匙固定彈簧	LOCK KEY SET SPRING	1	a	R1
8	座墊鎖墊片	WASHER SEAT LOCK	1	a	R1
9	座墊鎖	KEY SEAT LOCK	1	a	R1
10	後擋泥板	RR FENDER	1	b	R2
11	後方向燈支架	RR WINKER STAY	1	a	R1
12	特殊螺帽	SPECIAL NUT	2	a	R1
13	反射片底座塞子	CORN. PLUG	2	c	R3
14	墊圈螺栓	WASHER BOLT	1	a	R1
15	攻絲螺釘	TAPPPING SCREW	1	a	R1
16	攻絲螺釘	TAPPING SCREW	2	a	R1
17	攻絲螺釘	TAPPING SCREW	3	a	R1
18	緣面螺絲	FLANGE NUT	1	a	R1
19	緣螺帽	FLANGE NUT	2	a	R1
20	墊圈	PLAIN WASHER	2	a	R1

\*材質分類：(a)金屬 (b)聚合物 (c)彈性體 (d)玻璃 (e)流體 (f)有機天然材料 (g)其他

\*\*回收處理方式：(R1)一般拆解後回收 (R2)粉碎後回收 (R3)燃燒處理 (R4)特殊拆解或專業拆解後回收 (Lf)廢棄



## 4. 拆解工具

 (ø28mm)	 (ø20mm)	
名稱 曲軸箱襯套引拔壓入器	名稱 曲軸箱襯套引拔壓入器	名稱 汽門彈簧拆/裝器
		
名稱 搖臂梢拆裝工具	名稱 汽門間隙調整板手	名稱 TAPPET 間隙調整器
		
名稱 引擎溫度感知器拆裝套筒	名稱 棘輪扳手 3/8" 轉接頭	名稱 13m/m 可折式梅開棘輪板手
		
名稱 驅動軸引拔器	名稱 驅動軸引拔定位套筒(長)	名稱 汽缸頭/機油濾清器蓋板手
		
名稱 驅動軸引拔器	名稱 軸承 6204 引拔器	名稱 軸承 6303 引拔器
		
名稱 內拔式軸承拔取器	名稱 外拔式軸承拔取器	名稱 交流發電機飛輪拆卸器

		
<p>名稱 全機種軸承敲入器</p>	<p>名稱 離合器彈簧壓縮器</p>	<p>名稱 離合器起動齒輪防脫螺帽套筒</p>
		
<p>名稱 轉向主幹螺帽套筒</p>	<p>名稱 離合器固定螺帽扳手</p>	<p>名稱 萬能固定器</p>
		
<p>名稱 油管管束鉗</p>	<p>名稱 EFI 油管脫管鉗</p>	<p>名稱 EFI 油管夾鉗</p>